

Zeitschrift: Bulletin technique de la Suisse romande
Band: 45 (1919)
Heft: 19

Werbung

Nutzungsbedingungen

Die ETH-Bibliothek ist die Anbieterin der digitalisierten Zeitschriften. Sie besitzt keine Urheberrechte an den Zeitschriften und ist nicht verantwortlich für deren Inhalte. Die Rechte liegen in der Regel bei den Herausgebern beziehungsweise den externen Rechteinhabern. [Siehe Rechtliche Hinweise.](#)

Conditions d'utilisation

L'ETH Library est le fournisseur des revues numérisées. Elle ne détient aucun droit d'auteur sur les revues et n'est pas responsable de leur contenu. En règle générale, les droits sont détenus par les éditeurs ou les détenteurs de droits externes. [Voir Informations légales.](#)

Terms of use

The ETH Library is the provider of the digitised journals. It does not own any copyrights to the journals and is not responsible for their content. The rights usually lie with the publishers or the external rights holders. [See Legal notice.](#)

Download PDF: 30.03.2025

ETH-Bibliothek Zürich, E-Periodica, <https://www.e-periodica.ch>

CARNET DES CONCOURS

(Suite)

Concours pour l'établissement d'un plan d'aménagement et d'extension de Paris.

Pour l'établissement d'un tel plan, la ville de Paris a ouvert le 1^{er} août un concours public qui doit être clos le 31 janvier 1920.

Les conditions détaillées de cette épreuve seront remises aux concurrents à la Préfecture de la Seine.

Les concurrents doivent être Français, ou ressortissants d'une puissance faisant partie de la Société des Nations.

En vue de l'extension de Paris, le Département de la Seine a déjà acquis les domaines suivants :

Plessis-Robinson, 64 hectares; Malabry, 54 hectares; Su-

resne et Rueil, 30 hectares; Champigny, 12 hectares; Stains, 25 hectares.

En vue de faciliter l'accession du concours, celui-ci est divisé en quatre sections :

Section I. Réservée aux projets comportant dans leur intégralité les plans et programmes d'ensemble, s'appliquant à toute l'agglomération parisienne.

Section II. Réservée aux projets s'appliquant à l'aménagement et à l'embellissement intérieur de Paris.

Section III. Réservée aux projets concernant exclusivement l'aménagement des terrains de l'enceinte fortifiée déclassée.

Section IV. Réservée à des projets partiels s'appliquant à une partie quelconque de Paris, etc.

Le Jury, dont le Préfet de la Seine est président, dispose de 145 000 francs, à répartir pour des prix de 3000 à 30 000 francs entre les concurrents.

Calendrier des Concours.

LIEU	OBJET	TERME	PRIMES	PARTICIPATION
Frauenfeld	Banq. cantonale thurgovienne.	31 octobre 1919	Fr. 9000 800 achat	Architectes thurgoviens établis dans le canton de Thurgovie avant le 1 ^{er} janvier 1917.
Comité central	Fondation Geiser	31 mai 1920	1000	Membres de la Société suisse des I. et A.
Berne	Gymnase	—	—	Architectes de la ville de Berne.
Bâle	Maison du Peuple	15 nov. 1919	13 000 et 1000 pour achats	Architectes bâlois.
Lausanne	Société de Banque suisse	1 ^{er} déc. 1919	25 000 et 5000 pour achats	Architectes suisses.
Zoug	Maisons ouvrières	1 ^{er} déc. 1919	20 000	Architectes suisses ou étrangers habitant la Suisse depuis le 1 ^{er} janvier 1918.
Flawil	Ecole d'agriculture	—	—	Architectes saint-gallois.

Soudure autogène

« MARQUE CARBA »

Appareils et Robinetterie

*Installations complètes - Chalumeaux à souder - Chalumeaux à découper
Pens à souder - Brûleurs Bunsen
Brûleurs pour usages techniques à gaz d'éclairage et à acétylène, avec air ou acide carbonique comprimés - Matériaux d'apport de soudure.*

Lampes et lanternes à acétylène, pour automobiles, canots-automobiles, motocyclettes, etc.

Prière de demander catalogue.



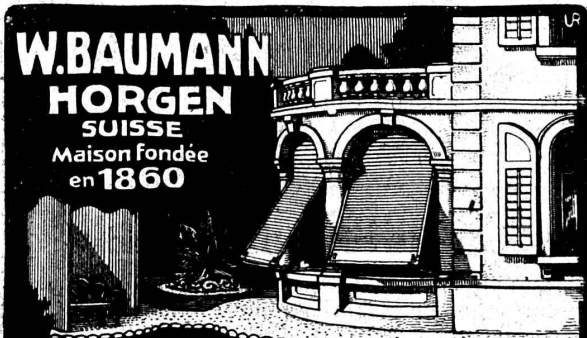
*Mano-Détendeurs - Valves à cylindres
Générateurs à acétylène - Masse épuratrice - Appareils à dégrasser les moteurs - Appareils à remplir les pneus d'air comprimé - Appareils d'inhalation à l'oxygène.*

Appareils d'éclairage « Carba », à acétylène dissous pour automobiles, canots-automobiles, motocyclettes, etc.

Prière de demander catalogue.

LA CARBONIQUE SUISSE S. A. - BERNE

**W. BAUMANN
Horgen
SUISSE
Maison fondée
en 1860**



**Volets à rouleaux. Stores à lames prismatiques
Volets à panneaux. Paravents**

Offres d'exploitation de Brevets d'invention E. IMER-SCHNEIDER INGÉNIEUR CONSEIL GENEVE

Les propriétaires des brevets suisses suivants désirent entrer en relations avec des fabricants suisses, en vue de la fabrication des articles brevetés et seraient disposés à céder des licences d'exploitation ou à vendre leurs brevets :

N° 75186 du 5 septembre 1916, **William Marriott, ingénieur**, pour : « Armature métallique pour la construction de pièces en béton ».

N° 49295 du 5 octobre 1909, **A. Calichopoulos**, pour : « dispositif de visée ».

N° 62185 du 26 octobre 1912, **Bedford & Erdmann**, pour : « procédé pour la production de l'oxyde de nickel sous forme volumineuse, spécialement pour les réactions catalytiques ».

Prière d'adresser les offres ou propositions à **M. E. Imer-Schneider** ingénieur-conseil, 8, Boul. James Fazy, à Genève, qui les transmettra à qui de droit.



On demande pour la France un

Technicien

et un

Dessinateur

ayant de bonnes connaissances en construction d'usines hydro-électriques. Adresser demandes et copies de certificats à la **Société d'Entreprises et d'Exploitations, à Bellegarde (Ain), France.**

NOTA: Les postulants doivent parler la langue française sans aucun accent étranger. [P 6723 X



Belle Usine hydraulique à vendre

20 à 22 HP. Située dans la ville même de *Bourg (Ain, France)*, 3200 m² de terrain, facile à aménager pour toute industrie. *Main-d'œuvre abondante.* S'adresser P 2372 M, *Publicitas S. A., Montreux.*

Jeune ingénieur-constructeur, suisse, diplômé Zurich,

cherche emploi

éventuellement provisoire.

Offres sous chiffre A. B. 5568, à l'Indicateur caudois, Lausanne.

Jeune Ingénieur

Français, démobilisé, parlant anglais, diplômé de l'École d'Ingénieurs de Lausanne, **cherche situation** dans la Suisse romande, à Lausanne de préférence. Faire offres détaillées sous N 14030 L, *Publicitas S. A., Lausanne.*

Ingénieur

Un service électrique de ville cherche un jeune ingénieur ou technicien bien au courant de la question des réseaux et des stations de transformation. Entrée immédiate.

Adresser les offres sous P 5627 N, *Publicitas S. A., Lausanne.*

BRUNO WEHRLI Etablissement phototechnique

KILCHBERG près ZURICH

Agrandissements et Réductions

de Plans, Cartes géographiques, Dessins, etc. pour toute grandeur

Wettbewerb

Zur Erlangung von Plänen für den Bau einer Wohnkolonie der Bau- & Wohngenossenschaft zugerischer Arbeiter und Angestellter (B & W. z. A. & A.)

Die B. & W. z. A. & A. eröffnet unter de schweizerischen und in der Schweiz seit 1. Januar 1918 niedergelassenen Architekten ausländischer Nationalität einen Wettbewerb zur Erlangung von Plänen für ihre zu erbauende, Wohnkolonie der sogenannten Bahnschleife in Zug. Die Vorschriften betreffend Nationalität gelten auch für die Mitarbeiter jedoch nicht für solche, die Teilhaber sind an Firmen, welche länger als seit 1. Januar 1918 bestehen.

Die Unterlagen können gegen Einsendung von 10 Fr. bei der B. & W. z. A. & A. in Zug bezogen werden. Dieser Betrag wird jedem Einsender eines programm-gemässen Entwurfes rückvergütet.

Als Einlieferungstermin für die Entwürfe ist der 1. Dezember festgesetzt.

Es stehen dem Preisgericht 20 000 Fr. zur Verfügung, überdies können vom Preisgericht empfohlene Entwürfe zu 1000 Fr. angekauft werden.

Zug, den 30. August 1919.

**Bau- & Wohngenossenschaft
zugerischer
Arbeiter und Angestellter.**

„Hütte“

Edit. allemande, sept. 1919, 3 vol. rel. toile. Remboursement: 20 fr. net. Ecrire: *Richard, ing., poste rest., Travers.*



Mise au concours de travaux.

La Direction du 1^{er} arrondissement des Chemins de fer fédéraux, à Lausanne, met au concours la construction en béton armé :

1. du pont-route sur le Talent près de Chavornay,
2. du passage supérieur au km. 28,740.

Les formulaires de soumission peuvent être retirés au Service central de la voie, à Lausanne, bureau N^o 142 du bâtiment d'administration, 11, Razude.

Les plans seront remis aux entrepreneurs qui en feront la demande moyennant un dépôt de 3 fr. qui leur sera remboursé si une soumission a été déposée et les plans restitués.

Les offres devront parvenir à la Direction soussignée, le 4 octobre 1919 au plus tard, sous pli fermé portant la suscription « Ponts en béton armé près de Chavornay ».

Les soumissionnaires resteront liés par leurs offres jusqu'au 1^{er} novembre 1919.

Direction du 1^{er} Arrondissement.
des Chemins de fer fédéraux.

P. 34069 L.

Places au concours

Les places suivantes sont à pourvoir au service de l'électrification, à la Direction générale des C. F. F., à Berne :

3 ingénieurs ou techniciens ayant fait des études complètes, et expérimentés en matière d'établissement de projets et de construction d'installations de distribution pour haute tension.

1 ingénieur ou technicien ayant fait des études complètes, possédant des connaissances approfondies et une grande expérience en matière de construction et de montage de grosses machines et appareils électriques, ainsi qu'en matière d'épreuves et de réception.

2 dessinateurs expérimentés dans le dessin de machines électriques et d'installations de distribution.

Traitement: Indiquer exactement les prétentions dans les offres de service.

Délai d'inscription: 15 octobre 1919.

Adresser les offres par écrit à la Direction générale des C. F. F., à Berne.

Observations: Les offres de service devront contenir des données complètes sur la personne des candidats, les langues connues, les études, l'activité antérieure et la famille, et indiquer la date à laquelle peut avoir lieu l'entrée en fonctions. Joindre copie de certificats. Les nominations auront lieu en partie à titre provisoire, en partie à titre définitif.

Berne, le 4 septembre 1919.

P8058 Y

Direction générale des C. F. F.

Technicien-mécanicien

Technicien-mécanicien au courant de l'usinage en série ainsi que de la fabrication des étampes et sachant bien dessiner est demandé par fabrique. Branche électricité.

Adresser références et prétentions sous chiffres P. 5944 J., à *Publicitas S. A., Saint-Imier.*

ATELIERS DE CONSTRUCTIONS S. A.

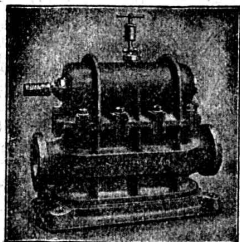
cl-devant A. Schmid
Fondés en 1871

ZURICH

Adr. Télégr. : Sihlfabrik
Selnau Téléphone 3514.

COMPTEURS D'EAU

pour le contrôle de la consommation du combustible nécessaire pour tous les propriétaires de chaudières.



Compteur d'eau à double piston.

Plus de 10,000 appareils en service

Pompes
Moteurs à eau
Turbines
Compresseurs
Presses hydrauliques
Presses à excentrique
Engrenages à vis sans fin
Appareils pour la production de gaz d'air, système Schmid
Machines à relier, système Egger.

VITRAGES SANS MASTIC

pour toitures

Tasseaux en 18 profils particuliers brevetés

Systemes „KULLI“ sans mastic, en fer laminé, tôle d'acier galvanisée, aluminium, plomb et bois.

Usine pour Toitures de verre

SIMON KULLI, OLTEN

le plus ancien établissement spécial fondé en 1854.

Seule usine de la Suisse possédant des machines spéciales pour fabriquer elle-même les tasseaux.

Maison suisse. Bureau d'ingénieur particulier. Téléphone 58

Isola

Brevet N° 63132

s'emploie avec grand succès pour le séchage de caves, de parois humides et comme matière isolante, pour toits en béton et en bois, planchers, terrasses, balcons, citernes à eau chaude, ammoniacque et acides : pour buanderies, mines, caves, etc. Absolument insensible aux acides.

Longue garantie.

Livraison du matériel.

Exécution de travaux d'isolation.

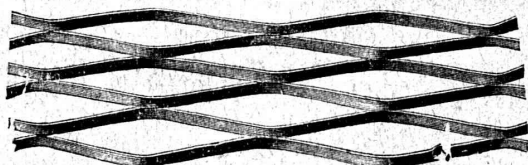
Demandez prospectus et références.

La Maison cherche des représentants.

Schweiz. Isola-Gesellschaft

Auf der Mauer, 11 ZURICH

MÉTAL DÉPLOYÉ



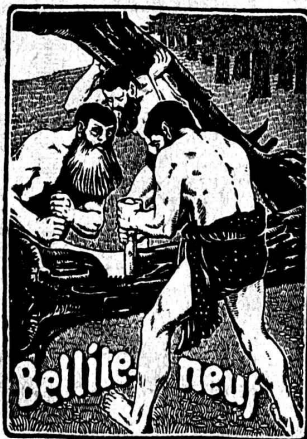
FRANCILLON & C^{ie}

LAUSANNE

LAUSANNE

RENERFER & C^{ie} S.A.

BIENNE - BOUJEAN



fournissent

Parquets
en tous genres.

Caisses

Cuveaux

Fûts (P-104-U)

d'emballages.

Traverses
de chemins de fer
et
Poteaux
imprégnés au Bellite-Neuf.

PRESSSPAN

WEIDMANN



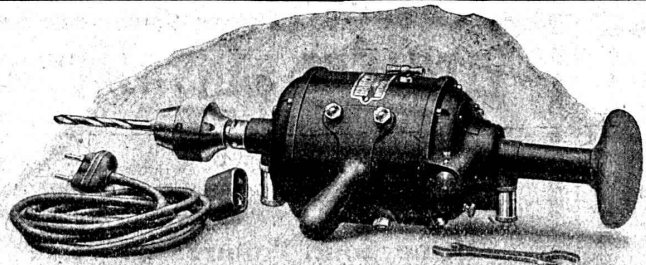
PRO
PRA

Feuilles en toutes épaisseurs, depuis 1/10 m Rouleaux et rubans continus de 1/10 à 1 m Presspan huilés et vernis. Presspan micacés. Pièces découpées, pièces isolantes diverses. Demandez offres et échantillons. FABRIQUE DE CARTONS PRESSPAN ET DE MATIÈRES ISOLANTES POUR L'ELECTRICITE CI-DEVANT

H. WEIDMANN S.A.

RAPPERSWIL

SUISSE



MOTEURS ÉLECTRIQUES

et
Appareils en tous genres

sont fournis, neufs ou d'occasion
par le dépôt

J.-H. GROB, Zurich 6

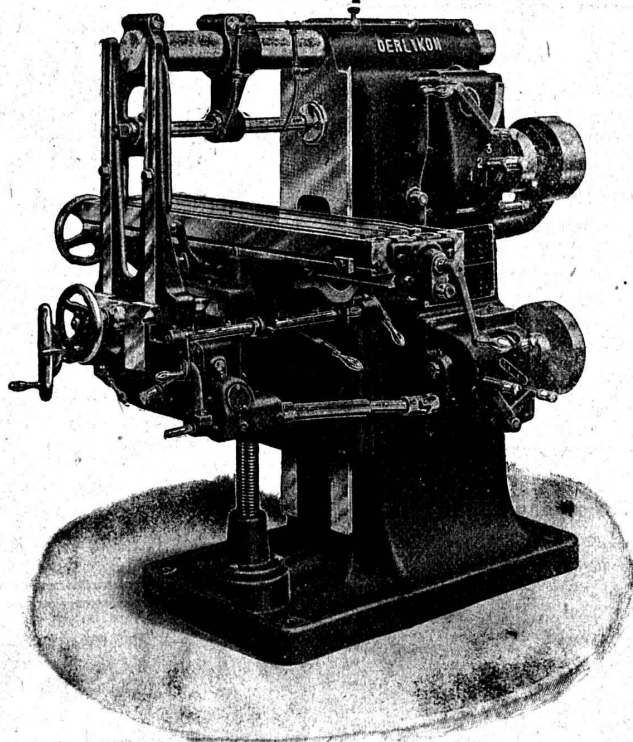
Société Suisse de Machines-Outils Oerlikon

à OERLIKON, près Zurich.

Machines-Outils

en tous genres
pour l'usinage
des métaux.

Exécution soignée.



SPÉCIALITÉS :

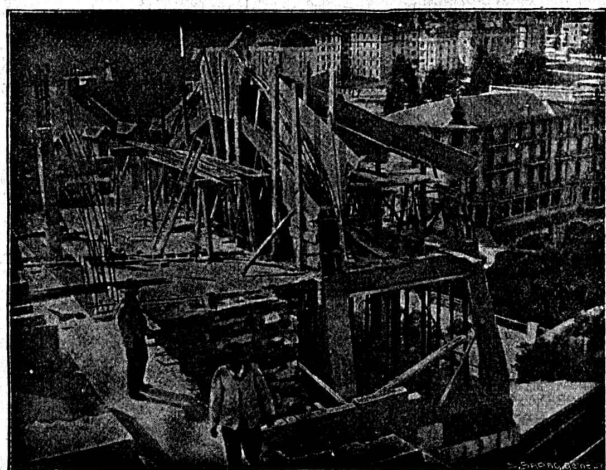
Perceuses rapides
et radiales

Aléseuses
horizontales

Tours de précision
à grand débit

Machines à fraiser
etc.

Télégrammes: OUTIL OERLIKON



A. PARIS & L. BERTHOD, INGÉNIEURS

L. BERTHOD, SUCCESSEUR

Rue de Bourg, 17 LAUSANNE Rue de Bourg, 17

BÉTON ARMÉ F. Brazzola. Entreprises générales

Hommage au travail national !



Semaine Suisse
Schweizerwoche
Settimana Svizzera

1919

4 au 19 octobre

O. & E. KAESTLI, BERNE

50, RUE DU MARCHÉ

Bureau d'Ingénieurs et Entrepreneurs en bâtiment

Projets et exécution pour toutes constructions en béton armé, travaux publics et bâtiments

Canalisations, construction de routes et chemins de fer

Direction d'entreprises en bâtiment et expertises

Baumann, Koelliker & C^o S. A. Zurich

Bureau de Lausanne, Avenue de la Gare, 29.

Installations électriques en tous genres.

Fabrique d'appareils et Fonderie suisse



NEYER & CO ZURICH

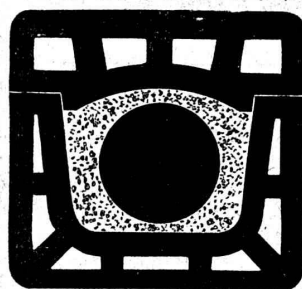
57, rue de la Gare. Téléphone 'Schnau' N° 5277

Appareil à chasse „Stella“ pour cabinets d'aisance

Nouveau système, hautement recommandé par les avantages suivants :

*Dépense d'eau très restreinte,
Réglage à volonté.*

Très élégant. Très solide.



CANIVEAUX pour câbles

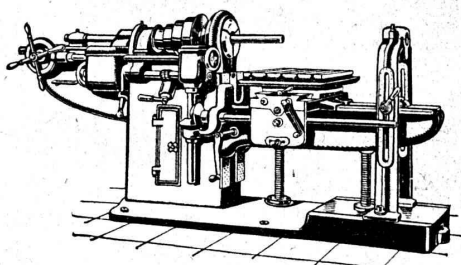


A. G. der Ziegelfabriken Thayngen und Rickelhausen.

Prospectus et échantillons sur demande.

THAYNGEN
Ct. de Schaffhouse

Machine horizontale à aléser et à fraiser



Ateliers de construction Hinwil S.A.
15, Stampfenbachstrasse ZURICH Téléph. Hottingen 6432

Emile Pfenninger & Cie

Z U R I C H
MAGASIN POLYTECHNIQUE

Papiers à calquer et à esquisse.
Papiers millimétrés.

Demandez s. v. p. prix et échantillons.

PAPIERS

à dessin et à calquer en rouleaux et en feuilles.

Premières qualités.

Echantillons à disposition.

Jucker-Wegmann S. A.

Papiers en gros

Z U R I C H

F. GAUGER & CO ZURICH



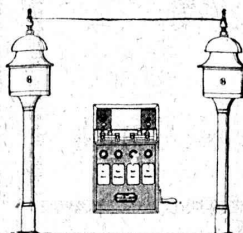
Installations d'archives et de bibliothèques

Hasler, Société anonyme, Berne

Successeur de l'Atelier des Télégraphes de G. HASLER
FONDÉ EN 1852

APPAREILS TELEGRAPHIQUES et TÉLÉPHONIQUES

Téléphones spéciaux pour installations à fort courant.



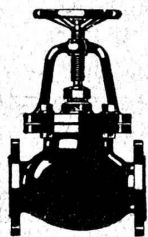
Appareils électriques

de BLOC et de SIGNAUX

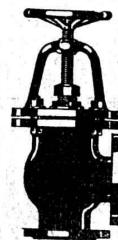
pour

Chemins de fer

FABRIQUE DE CHAUFFAGE CENTRAL S.A. BERNE



Vannes d'arrêt pour vapeur. — Vannes de réduction de pression. — Soupapes de sûreté. — Purgeurs à flotteur. — Appareils de condensation. — Vannes à glissière. — Vannes automatiques à fermeture rapide. — Vannes à double réglage. Vannes à papillon. — Soupapes de retenue. — Robinetterie en tous genres. — Niveaux d'eau. — Pompes à acides. — Etc.



APPAREILS POUR L'INDUSTRIE CHIMIQUE ET DE L'ALIMENTATION

J. LAMBERCIER & C^{ie} Genève



MACHINES - OUTILS à grand rendement

pour l'usinage rapide et précis des métaux

Types pour commande par moteur électrique.

Outillage américain «Starrett», «Union», «Standard», «Card», «Williams», pour le traçage et mesurage, le montage et le travail des métaux.

Fournitures d'atelier. - Transmissions. - Lubrifiants.

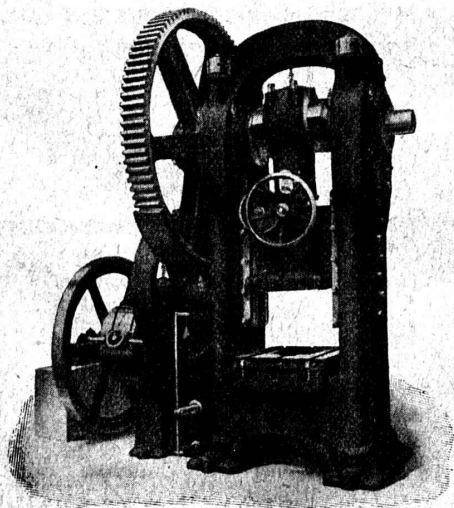
L. SCHULER

Fondée en 1839

Cöppingen (Wurtemberg)

Plus de 1400 ouvriers.

La plus ancienne usine allemande ayant comme spécialité la construction de : Presses à excentrique. Balanciers à friction. Machines à découper les encoches. Cisailles. Machines spéciales et Outils pour travailler la tôle et les métaux.



Représentant pour la Suisse :

Alfred Rubin, Bureau d'ingénieur, Zurich

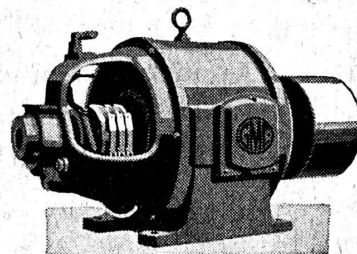
15, Stampfenbachstrasse, 15

G. Meidinger & C^{ie} - Bâle

Fabrique spéciale de Ventilateurs et Moteurs électriques

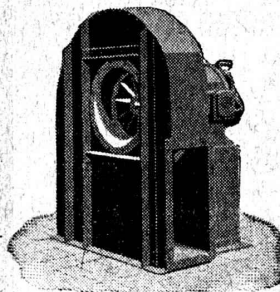
Dynamos et Moteurs électriques.

jusqu'à 300 HP.



Ventilateurs à haute pression

pour cubilots, feux de forge, fonderies.



Ventilateurs centrifuges

pour tous les besoins de l'industrie.

Ventilation - Séchage
Dépoussiérage.
Installations frigorifiques
Transport de copeaux

Représentant : L. E. GOLAY, ing.
Rue Versonnex, 13 — GENÈVE — Téléphone 70 15

Jean Litzler & Fils, Bâle

ci-devant Litzler & Keller - Klybeckstr., 124 - Téléph. 775

Constructeurs de cheminées et de maçonnerie de chaudières et fours

Projets et exécution de

CHEMINÉES D'USINES

Murage des chaudières de tout système
Construction de fours p^r buts techniques
Réparations

Stock de matériaux réfractaires

PREMIÈRES RÉFÉRENCES
sur plus de 900 travaux exécutés.

Meilleure exécution de tous les travaux par des maçons spécialistes et experts.



Cheminées en béton armé d'après brevet
79138 + 79138
Système de construction avantageux.

TREUILS • BETONNIERES



PRO
PRA

Concasseurs, Cribleurs, Laveuses, Sonnettes à bras et à vapeur, Palans, Grues Electriques et à Vapeur, Moteurs — Vente-Location —

FRITZ MARTI S.A. BERNE Dépôts et Ateliers à Berne et Wallisellen-Zurich

Theodore Bertschinger

Entreprise générale de Construction Lenzbourg et Zurich



Carrière de grès coquillier „Steinhof“ Othmarsingen (Molasse marine)



Livraison de Pierres brutes et taillées en teinte jaunâtre et bleuâtre

Dessins décoratifs Tonalité chaude



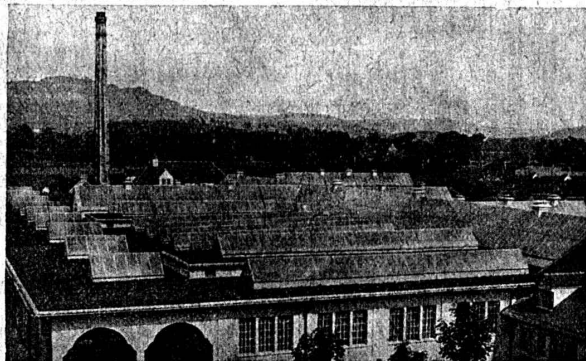
Schropes et Sables de pierres artificielles

peuvent être fournis constamment en quantités importantes

TOITURES DE VERRE

SANS MASTIC

(Système breveté)



Abattoirs de la Ville de Berne.

Walther & Müller

Maison Suisse

BERNE

Maison Suisse

BUREAU TECHNIQUE

Demandez notre visite.

TÉLÉPHONE 912.

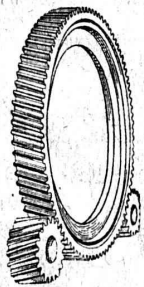
Adresse télégraphique : WALTHERMULLER

SOCIÉTÉ ANONYME DES ENGRENAGES MAAG

ADRESSE TÉLÉGR. : MAAGRÄDER

ZURICH

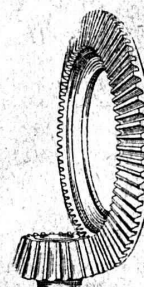
TÉLÉPHONE : SELNAU N° 633



Engrenages en acier trempés et rectifiés.

Réducteurs de vitesse.

Pompes Engrenages Maag.



Entreprise de Travaux publics et Bâtiments

Bureau d'Ingénieurs
pour Etudes,
Projets et Exécution

LOCHER & C^{IE} ZURICH

TALSTRASSE 10

Maison fondée en 1830
par
J. J. LOCHER

TRAVAUX HYDRAULIQUES :
Installations hydro-électriques.
Fondations à l'air comprimé.
Installations pour navigation fluviale.

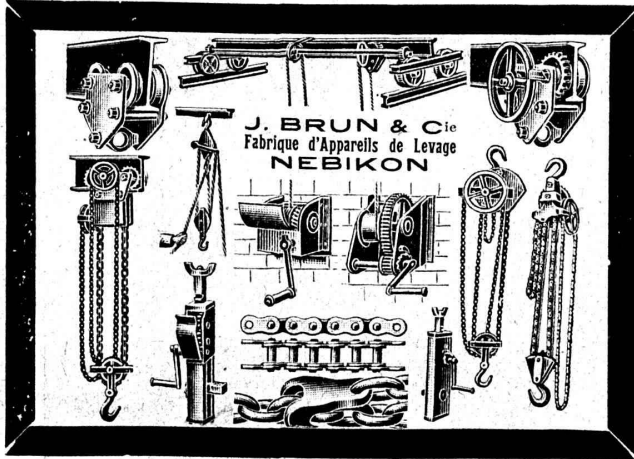
Construction de Bâtiments industriels et Usines; Travaux en béton armé.

Travaux de Charpenterie :

Construction de halles d'après notre système breveté.

Toitures imperméables.

Pavages en asphalte coulé et comprimé.



BAUER S. A.

ZURICH 6

Fabrique spéciale de Coffres-forts
Portes blindées

Compartiments de location pour banques.
Meubles de bureau en acier - Etagères pour livres
et dossier - Installation de Bibliothèques et Archives.

La plus ancienne et la plus importante fabrique suisse de la branche
Fondée en 1862



R.U.B.A.G

S. A. pour constructions mécaniques

ZURICH, Seidengasse, 16

Ci-devant H. v. Arx & Cie, Zurich,
John B. Metzler, Zurich

**Matériel roulant,
Machines d'entreprises et Machines-outils**



Henri Brändli, Horgen

Fabrique de carton bitumé, ciment ligneux

Spécialité :

Plaques isolatrices asphaltées

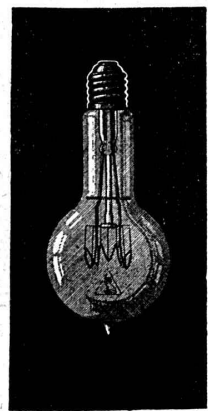
en toutes épaisseurs et de tous genres pour

Couvertures imperméables de ponts, tunnels, passages, chapes de voûte, soubassements, etc

ISOLATIONS (Fourniture et pose) ISOLATIONS
Feutre et tapis isolant. Asphalte isolant.

Meilleures références.
Télégr. Henri Brändli.

Service soigné
Téléphone : 83



LAMPES

à filament étiré

1 Watt et 1/2 Watt

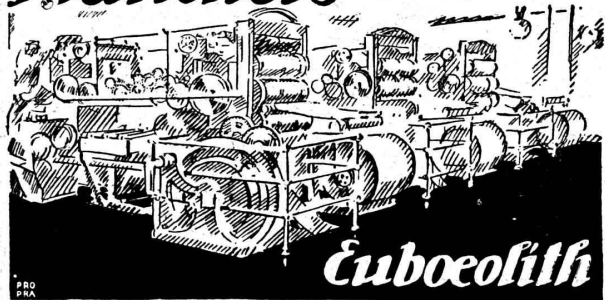
Fabrication exclusivement suisse

LUMIÈRE S.A.

ZOUG (Suisse)

USINE à GOLDAU

Planchers



Eubœolith

pour tout genre de
bâtiments industriels
extrêmement résistants, sans joints, à l'épreuve du feu
Demandez la visite de notre ingénieur
Eubœolith S.A. Offen

Le plancher Eubœolith peut très bien être exécuté sur du béton neuf, rude ou vieux et usé, de même que sur des vieux planchers de bois usagés.

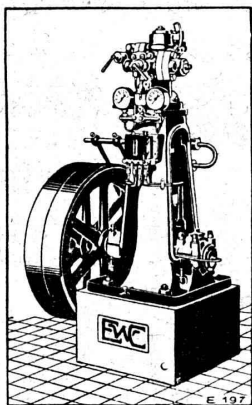
Le plancher Eubœolith résiste à l'huile, est chaud et par dessus tout hygiénique.

1^{res} références sur plus de 7 millions m² de plancher à disposition



ESCHER WYSS & C^{IE} S.A.

Zurich Suisse



Machines à glace et à froid
de toutes dimensions.

pour Boucheries et Abattoirs

Turbines hydrauliques
Chaudières à vapeur

SOCIETE SUISSE DE CONSTRUCTION de ROUTES S.A.

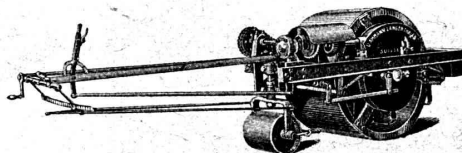
MACADAMS AEBERLI ET PHILIPPIN. PRODUITS ASPHALTES
LAUPENSTRASSE 8 **BERNE** TELEPHONE 5454 5472

TRAVAUX D'ASPHALTE EN TOUT GENRES
ETABLISSEMENT DE ROUTES PAVÉES
GRANDS ET PETITS PAVÉS
CYLINDRAGE
CONSTRUCTION ET ENTRETIEN DE ROUTES
AVEC ET SANS FOURNITURE DE MATERIAUX
LOCATION DE ROULEAUX COMPRESSEUR DE 12 - 14 T.

SUCCESSALE LAUSANNE TELEPHONE 20-28
SUCCESSALE ZURICH TELEPH. HOTT. 43-81
CONCASSEURS AUTOMOBILES
DEMANDEZ OFFRES ET REFERENCES
EXPOSITION NATIONALE BERNE 1914 MEDAILLE D'ARGENT

U. AMMANN, Ateliers de Construction

LANGENTHAL (Suisse)



SPÉCIALITÉ :

MACHINES POUR LA CONSTRUCTION DE ROUTES

- Concasseurs à mâchoires
- Broyeurs à cylindres
- ROULEAUX COMPRESSEURS A MOTEUR
- Goudronneuses, Défonceuses
- Trieurs rotatifs, Elévateurs, Transmissions.



UNION SOCIÉTÉ ANONYME À BIENNE
Première Fabrique Suisse de Chaînes soudées
par procédé électrique breveté
USINE À MÂCHE.

Chaînes en tous genres pour l'Industrie.
Chaînes calibrées et éprouvées à double résistance pour grues, monte-charges, palans et toutes sortes d'appareils de levage. Chaînes pour élévateurs et transporteurs, Chaînes à lier pour chemins de fer, Chaînes de charge pour fonderies etc. Chaînes antidérapantes pour automobiles.

LES COMMANDES SONT REÇUES PAR
TRÉFILIERES RÉUNIES S.A., BIENNE
S.A. DES FORGES ET USINES DE MOOS, LUCERNE
H. HESS & C^{IE}, PILGERSTEG-RUTI (ZURICH)

Instruments pour tableaux de distribution
de toutes grandeurs et de tous systèmes de construction :

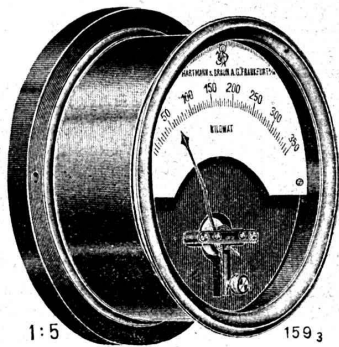
à cadre mobile Demander le catalogue-extrait 1913.

électrodynamiques,
caloriques,

électromagnétiques

Ferraris,

électrostatiques.

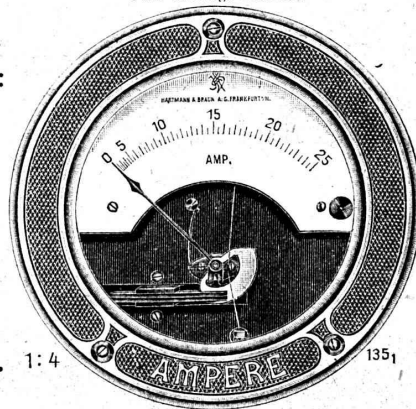


1:5

1593

Pour montage en saillie.

E N 031213 o



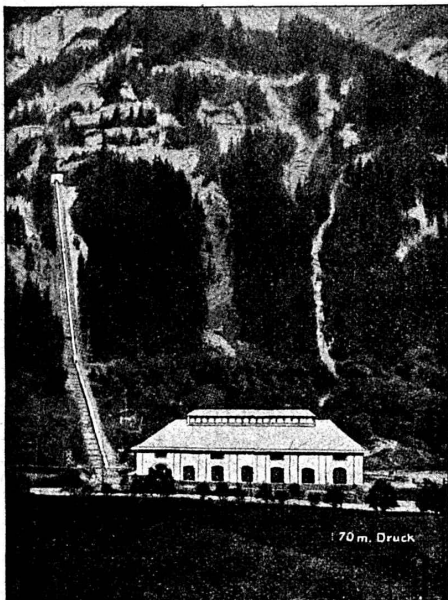
Pour montage encastre.

1351

1:4

HARTMANN & BRAUN
A.G. FRANKFURT A.M.

Représentant général pour la Suisse :
Camille BAUER, Bâle
Dornacherstrasse 18



170 m. Druck

LES USINES DE KANDERGRUND

des Forces Motrices Bernoises
ont été asséchées sous l'énorme
pression d'eau par l'emploi du

SIKA

PROMPT

Caves, canaux, puits, galeries et tunnels sont
étanchés, même sous les plus fortes pressions d'eau.
Il en est de même pour les façades, les parois sal-
pêtriques et humides, ainsi que les terrasses.

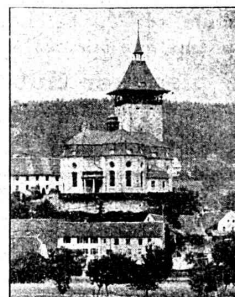
Prospectus et certificats de premier ordre à disposition.

Fabrication et vente chez :

Kasp. WINKLER & C^o, Zurich 5.

Téléphone : Selnu 3963

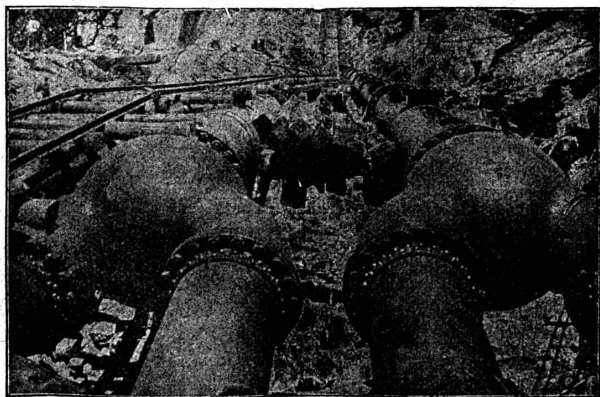
Télégrammes : SIK A



Eglise de Niedergösgen
constr. par A. Hardegger,
architecte à St-Gall, en 1916,
conservée
et imperméabilisée par

CONSERVADO

Mannesmannröhren-Werke :: Dusseldorf



Conduite de turbine de Big Creek (Californie).
Transition de deux conduites de tubes sur quatre au moyen de tubes Y fonte acier.
Poids total de la fourniture: 8,700 tonnes.

ont fourni jusqu'à présent

175

Conduites de turbines



en tubes sans soudure

jusqu'à

300 mm. diamètre intér.

en tubes soudés

jusqu'aux

plus grands diamètres

Représentant : **ERNEST DEFFNER, ingénieur, ZURICH 6, Frohburgstrasse 54**

Manufacture de Papiers
STOUKY, BAUMGARTNER & C^o
LAUSANNE et RENENS

Spécialité de Papiers
utilisés dans l'Industrie du Bâtiment

PAPIERS

à calquer, naturel et paraffi-
né en rouleaux et en feuilles,
à dessin, blanc et jaune.

à héliographier,
Papiers millimétrés à des-
sin et à calquer, en rouleaux
et en blocs brun et bleu.

Toile à calquer premières
qualités.

Echantillons sur demande.

Maison spéciale p^r papiers techniques

G. Suter-Glogg

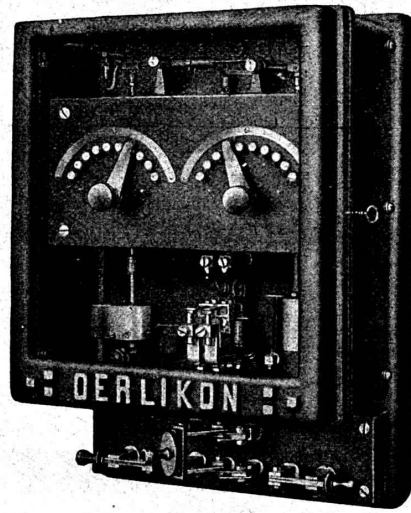
Bâle 7

Ateliers de Construction

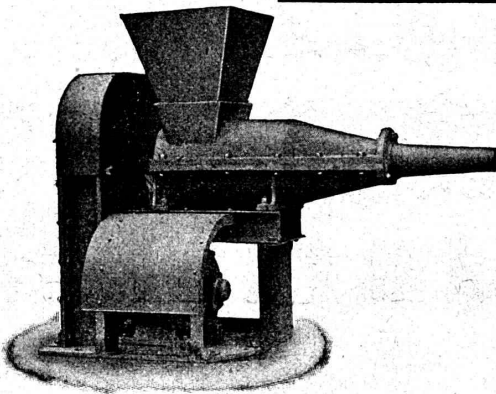
OERLIKON

Bureau de LAUSANNE
GARE DU FLON

Régulateur automatique rapide
de tension.



Société Suisse pour la Construction de Locomotives et de Machines
WINTERTHUR



MACHINES A BRIQUETER

la tourbe, le charbon,
la poussière de coke, etc.

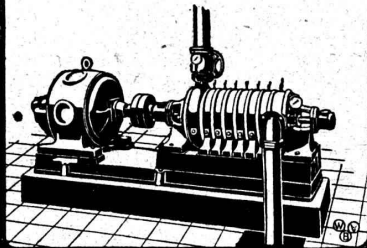
Livrables de suite.

E.HÄNY & C^{IE}
MEILEN (SUISSE)

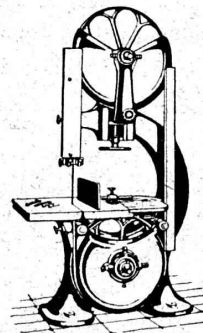
GRAND PRIX
Exposition Nationale Suisse à Berne 1914

POMPES
pour tous buts industriels.

Liste 700.



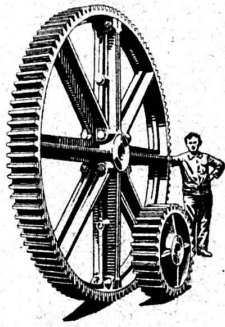
MACHINES
pour toutes Industries du bois



Ateliers de Constructions Mécaniques
A.MULLER & C^{ie} BRUGG (SUISSE)



∞ SOCIÉTÉ DES USINES DE LOUIS DE ROLL ∞
SUCCURSALE: **USINE DE CLUS** CT. DE SOLEURE



TRANSMISSIONS MODERNES

avec paliers à graissage à bagues ou à billes.

Installations de transmissions complètes pour toutes les branches de l'industrie.

Embrayages à friction système Benn, brevetés.

Embrayages électromagnétiques à friction, brevetés en Suisse et à l'étranger.

Poulies en fonte. Galopins à graissage automatique ou sur roulement.

Concessionnaires pour la Suisse des

Transmissions LÉNIX brevetées.

RUTTIMANN FRÈRES :: LAUSANNE

ENTREPRISES ÉLECTRIQUES



TELEPHONE 3322

Maison spéciale pour la construction de

Réseaux électriques aériens

Machines-Outils de haute précision



Tour d'outilleur, modèle «Linette» avec banc prismatique.

Tours parallèles, Tours révolvers, Machines à fileter,
Perceuses sensibles, Raboteuses-Fraiseuses,
Affûteuses et Rectifieuses, Balanciers, Presses,
Cisailles, Fours à tremper,
Eaux parallèles système «Boley» et pour machines.

Demandez notre nouveau catalogue.

Maison fondée
en 1848



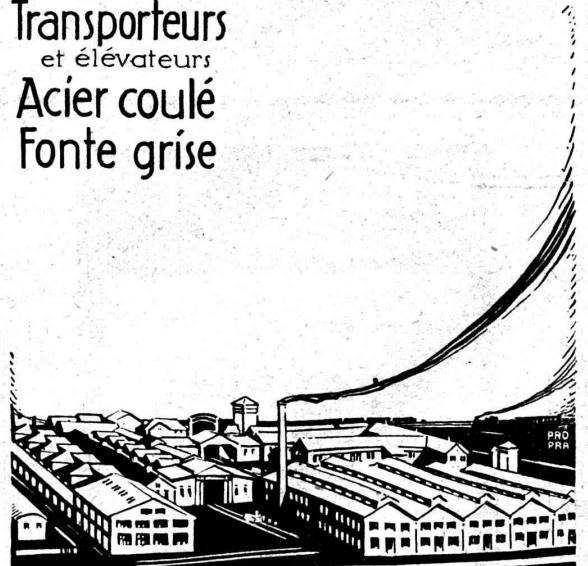
Téléphone
N° 13.68

Etablissements

Rod. Brenner & Co, Bâle

OEHLER

Transporteurs
et élévateurs
Acier coulé
Fonte grise



Usines Métallurgiques Oehler & Co
Société Anonyme
AARAU