

Zeitschrift: Bulletin technique de la Suisse romande
Band: 45 (1919)
Heft: 20

Werbung

Nutzungsbedingungen

Die ETH-Bibliothek ist die Anbieterin der digitalisierten Zeitschriften. Sie besitzt keine Urheberrechte an den Zeitschriften und ist nicht verantwortlich für deren Inhalte. Die Rechte liegen in der Regel bei den Herausgebern beziehungsweise den externen Rechteinhabern. [Siehe Rechtliche Hinweise.](#)

Conditions d'utilisation

L'ETH Library est le fournisseur des revues numérisées. Elle ne détient aucun droit d'auteur sur les revues et n'est pas responsable de leur contenu. En règle générale, les droits sont détenus par les éditeurs ou les détenteurs de droits externes. [Voir Informations légales.](#)

Terms of use

The ETH Library is the provider of the digitised journals. It does not own any copyrights to the journals and is not responsible for their content. The rights usually lie with the publishers or the external rights holders. [See Legal notice.](#)

Download PDF: 29.03.2025

ETH-Bibliothek Zürich, E-Periodica, <https://www.e-periodica.ch>

BULLETIN TECHNIQUE

DE LA SUISSE ROMANDE

Organe en langue française de la

SOCIÉTÉ SUISSE DES INGÉNIEURS ET DES ARCHITECTES

ainsi que de

l'Association des Anciens Elèves
de l'Ecole d'Ingénieurs de l'Université de Lausanne
et des Groupes Romands de la G. e. P.

COMITÉ DE RÉDACTION

Président : D^r P. PICCARD, ingénieur, à Genève.
Secrétaires : H. BAUDIN, architecte, et D^r EDM. EMMANUEL, ingénieur, à Genève.

MEMBRES.

Fribourg : MM. F. BROILLET, architecte; J. LEHMANN, ingénieur cantonal; R. DE SCHALLER, architecte. — *Vaud* : MM. EPITAUX, architecte; W. GRENIER, ingénieur, professeur honoraire de l'Université de Lausanne; E. JOST, architecte; CH. THÉVENAZ, architecte. — *Genève* : MM. E. IMER-SCHNEIDER, ingénieur-conseil; RENÉ NEESER, ingénieur; CH. WEIBEL, architecte. — *Neuchâtel* : MM. ED. ELSKES, ingénieur, A. MEAN, ingénieur cantonal, F. PRINCE, architecte.

RÉDACTEUR : D^r H. DEMIERRE, ingénieur.

CONSEIL D'ADMINISTRATION DU BULLETIN TECHNIQUE :

E. IMER-SCHNEIDER, ingénieur-conseil, *président*; J. CHAPPUIS, ingénieur. — A. DOMMER, ingénieur. — H. MEYER, architecte. — F. ROUGE, libraire.

ADMINISTRATION : LIBRAIRIE F. ROUGE & C^o, 6, RUE HALDIMAND, LAUSANNE

ABONNEMENTS :

Suisse : 1 an, 12 francs

Etranger : 14 francs

Pour sociétaires :

Suisse : 1 an, 10 francs

Etranger : 12 francs

Prix du numéro :

75 centimes.

Pour les abonnements
s'adresser à la librairie
F. Rouge & C^o, à Lausanne.

ANNONCES :

40 centimes la ligne

Rabais pour annonces répétées

Tarif spécial pour
fractions de pages

S'adresser exclusivement

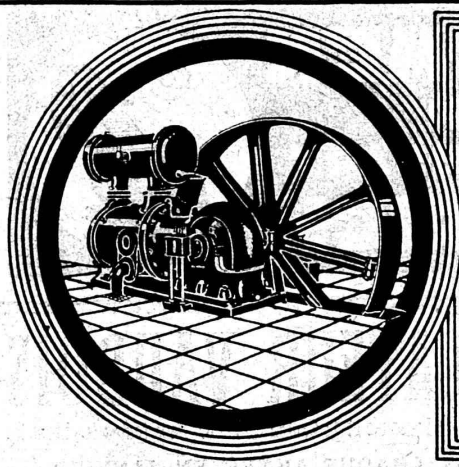
à l'*Indicateur Vaudois*
(Société Suisse d'Édition)

Jumelles, 4, Lausanne.



Troesch & C^o, Berne

Fabrique d'Appareils Sanitaires

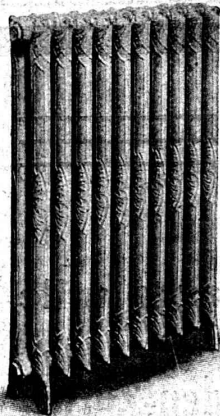


DEMAG

Installations d'air comprimé.
Marteaux perforatrice.
Compresseurs.

Bureau : ROBERT AEBI & C^o, ZÜRICH I, Werdmühleplatz 2

DEUTSCHE MASCHINENFABRIKAG DUISBURG



FABRIQUE LAUSANNOISE d'APPAREILS de CHAUFFAGE

G. Weber, constructeur, Lausanne

Maison fondée en 1889

CHAUFFAGES CENTRAUX - Ventilation

Chauffages par pulsion d'air chaud.

Spécialité soignée d'installation de

Cuisines complètes pour Hôtels, Pensions, etc.

Broches

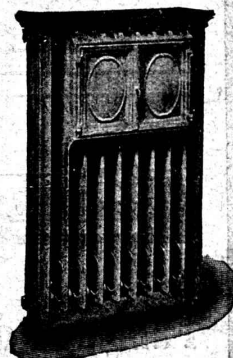
MARMITES A VAPEUR

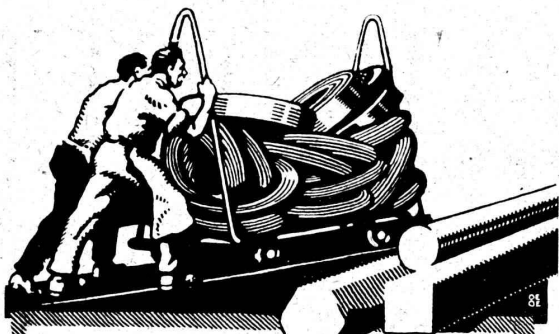
Grillades

BUANDERIES COMPLÈTES, SIMPLES ET A VAPEUR

Références de tout premier ordre.

Exposition Nationale Suisse, Berne 1914, Groupe 20, MÉDAILLE D'OR





TRÉFILIERIES RÉUNIES S.A. BIENNE

FERS & ACIERS
 ÉTIRES DE PRÉCISION, POLIS, RONDS, CARRÉS, HEXAGONES & AUTRES PROFILS
 QUALITÉS SPÉCIALES POUR VIS & DÉCOLLETAGES
 ARBRES DE TRANSMISSIONS
 EN ACIER SPÉCIAL, COMPRIMÉS OU TOURNÉS
 FERS & ACIERS LAMINÉS À FROID
 JUSQU'À 300 mm DE LARGEUR
 FEUILLARDS POUR EMBALLAGES

GRAND PRIX EXPOSITION NATIONALE SUISSE BERNE 1914

A. MOREL
 ATELIER d'HÉLIOGRAPHIE
 ET DE
 PEINTURE DÉCORATIVE
 LAUSANNE
 JUMELLES 2 TÉLÉPHONE 3.27

HÉLIOGRAPHIE

Spécialité: "PROCÉDÉ à SEC,,
 DESSINS TECHNIQUES
 FRISES
 TAPISSERIES
 AFFICHES

en une ou plusieurs couleurs, suivant
 dessin exécuté par le client ou la maison

DÉCORATION

BÂTIMENTS · MAGASINS · RESTAURANTS
 ENSEIGNES
 BOIS TEINTÉS - DORURE
 PROJETS ET DEVIS GRATIS

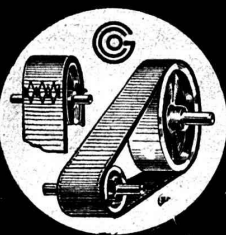
MATÉRIAUX D'ISOLATION

pour TRAVAUX PUBLICS, PONTS, PASSAGES SOUTERRAINS, CONSTRUCTIONS en tous genres

HAFNERSTRASSE
 N° 7

ASPHALT-EMULSION S.A., ZÜRICH

TÉLÉPH. SELNAU
 N° 4674



**LEDER-RIEMEN
 UND ZUTATEN
 FÜR JEDE BETRIEBSART
 GUT & CO ZÜRICH**



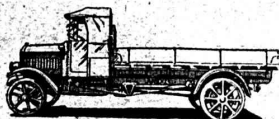
Boiler, réservoirs
 récipients d'expansion,
 conduites ainsi que travaux de
 ferblanterie en tous genres
 & à des prix avantageux
Hch. Bertrams
 Bâle

INDICATEUR VAUDOIS

Livre d'adresses de Lausanne et du Canton de Vaud. - Dans toutes les librairies

:: PARAIT CHAQUE ANNÉE EN JANVIER ::

ARBENZ



Camions automobiles

de 2-5 tonnes charge utile

Fabrique d'Automobiles **ARBENZ** S.A., Albisrieden-Zurich

Baumann, Koelliker & C^o S. A. Zurich

Bureau de Lausanne, Avenue de la Gare, 29.

Installations électriques en tous genres.

S. A. des ATELIERS de SÉCHERON

(Brevets Thury)

G E N È V E

Ci-devant C^{ie} DE L'INDUSTRIE ÉLECTRIQUE ET MÉCANIQUE

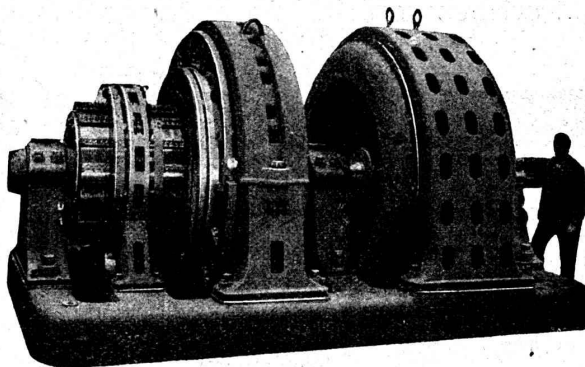
MACHINES ÉLECTRIQUES EN TOUS GENRES
ET DE TOUTES PUISSANCES

COURANTS ALTERNATIFS ET CONTINU

ÉLECTROCHIMIE — TRACTION — RÉGULATEURS

TRANSPORTS DE FORCE ET DISTRIBUTION D'ÉNERGIE

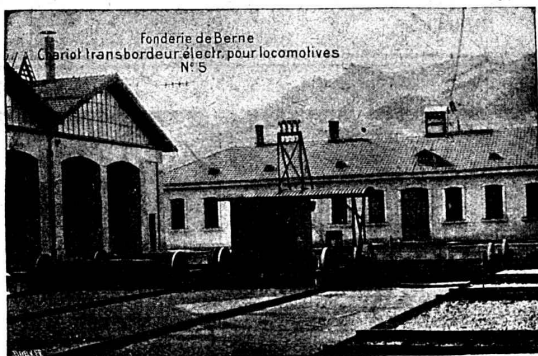
SPÉCIALITÉS DE SURVOLTEURS-DÉVOLTEURS



Société des USINES de LOUIS de ROLL

(Succursale : FONDERIE DE BERNE, à Berne.)

Lettres et Télégrammes : Fonderie de Berne, à Berne. Téléphone : 10.88



Appareils de levage : Ponts roulants, grues pivotantes, grues de chargement, etc., pour commande à bras et commande électrique.

Machines pour tourbières : Malaxeurs et transporteurs.

Matériel de chemins de fer : Ponts tournants et charriots transbordeurs, branchements et croisements pour voies normales et voies étroites, Barrières.

Chemins de fer de montagne : Funiculaires complets, avec freins spéciaux (systèmes brevetés), depuis 1898 80 exécutions.

Superstructures à crémaillère : Systèmes : Riggerbach, Abt., Strub, Peter, etc.

Barrages : Installations métalliques et mécaniques pour barrages et canaux, grilles, machines pour nettoyer les grilles, treuils, etc.

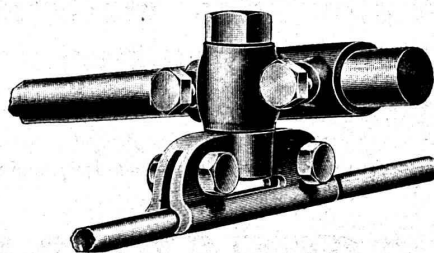
Renseignements sur des installations faites, références
Projets et Devis sont à disposition.

Isolations

de tout genre contre la perte de la chaleur

Karl Werner, Oerlikon

Fonderie et Robinetterie de Lyss



Serré-fils pour lignes aériennes

BAUMANN FRÈRES

Ateliers pour la construction de
Ressorts en tous genres



RÜTI
(ZURICH) S. A.

RESSORTS EN FIL D'ACIER DE 0,2-50 mm. D'ÉPAISSEUR
en fil de laiton, nickel et bronze
pour toutes machines et appareils

RESSORTS EN TOLE D'ACIER TREMPÉ BLEU
RONDELLES A RESSORT

Articles techniques pour l'industrie textile

Calculs pour la capacité de charge à disposition
de nos clients

- 4 -

VOIES TRANSPORTABLES

Locomotives Electriques et à vapeur, Vagonnets à
caisse culbutante en acier et en bois. Locomo-
biles. Pompes centrifuges, Pompes à Diaphragme
Moteurs Electriques et à benzine

≡Vente-Location≡

FRITZ MARTI S.A. BERNE

Dépôts et Ateliers à Berne et Wallisellen Zurich

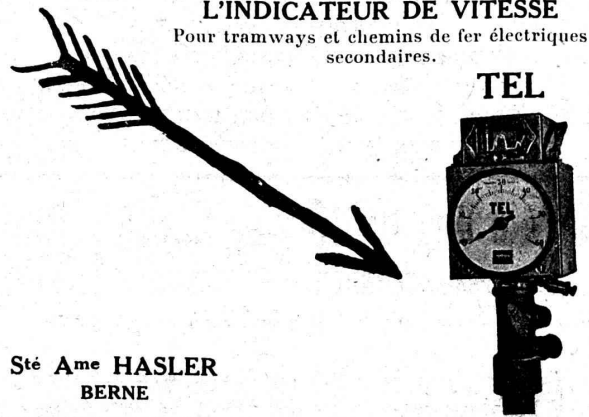
Carreaux en faïence
pour revêtements

Carreaux mosaïques
en grès fin
en marbre-mosaïque

Vente exclusive aux revendeurs.

**Comptoir des Matériaux
de Construction Berne** S.
A.

L'INDICATEUR DE VITESSE
Pour tramways et chemins de fer électriques
secondaires.



TEL

Sté Ame HASLER
BERNE

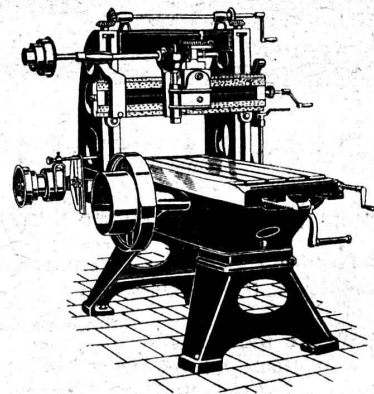
ASCENSEURS MONTE-CHARGES MONTE-PLATS

électriques et hydrauliques.

Fabrique suisse de wagons Schlieren S. A.
Département : Ascenseurs & Monte-Charges

SCHLIEREN-ZURICH

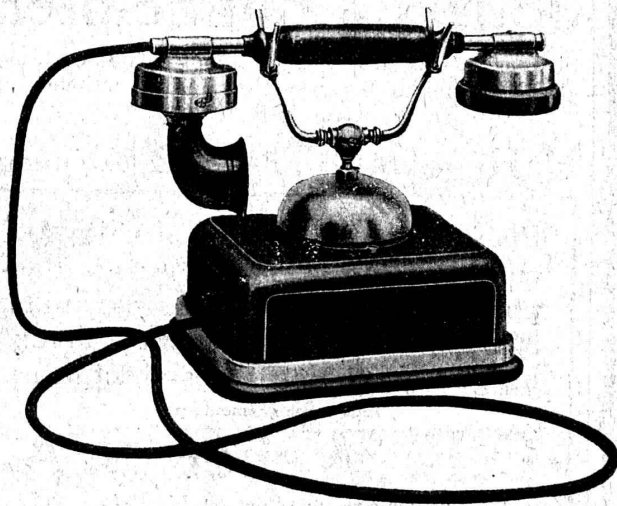
Raboteuse « Rotondo »



Course de la table 1 m.

Commande directe de la transmission par une
seule courroie, sur une seule poulie, marchant
toujours dans le même sens. Renversement de
marche précis et silencieux. Avec ou sans appa-
reil à fraiser.

H. Graf-Buchler Machines-Outils
Splügenstrasse, 12, ZÜRICH



Appareils téléphoniques

pour service officiel ou privé

- Sonneries électriques
- Tableaux indicateurs
- Contacts, Piles
- Transformateurs de sonneries
- Sirènes et Cornets électriques

Société anon. des Ateliers de Téléphone
« PRÔTOS » Albisrieden-Zurich

Constructions brevetées „Système Hetzer“

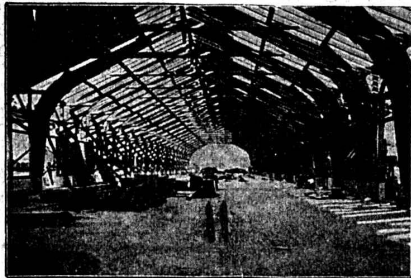
pour
Bâtiments de grande envergure, tels que : Usines, Halls, Hangars, Coupoles, etc.
Systèmes statiques irréprochables. Rapidité d'exécution. Solidité à toute épreuve.
Superficie couverte en Suisse jusqu'à ce jour : environ 180 000 m²

Etudes, devis et exécutions par la

Société Suisse pour nouvelles constructions en bois „Système Hetzer S.A.“
à Zurich

Téléphone Hottingen 1915

Stampfenbachstrasse 15



Références :

Remise pour les locomotives des C.F.F. à Berne: Toit des perrons des C.F.F. à Gossau. Viège, Letten-Zurich, Schubelbach, Frick etc. Nouveaux ateliers de la Fabrique de machines de Lanquart, à Olten. Ateliers de la Société des Forges de Richterswil: Hangars industriels de la fabrique de cellulose Altisholz: fabrique de produits chimiques Sandoz, à Bâle. Bâtiments militaires, tels que : manèges, hangars, Entrepôts, etc.

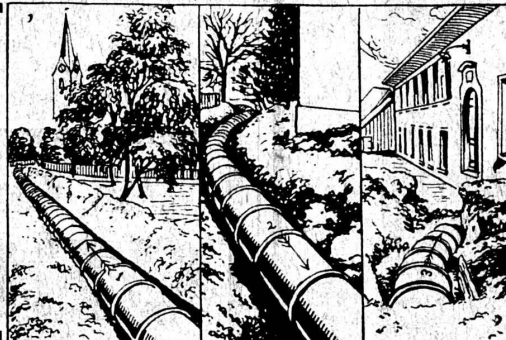


CONCESSIONNAIRE pour la SUISSE ROMANDE : ED. BUGNION, entrepreneur, LAUSANNE

Caves

Canaux

Puits



Conduite sous pression de la Fonderie Electro-métallique P. Peters, Mühlfeld (Thurgovie).

Cette conduite, longue de 200 m., formée de tuyaux en ciment de 60 cm. de diamètre, perdait fortement. Au moyen d'une couche intérieure de **SIKA PROMPT** elle fut complètement étanchée et mise immédiatement en exploitation.

Galleries

et

Tunnels

sont étanchés, même sous les plus fortes pressions d'eau. Il en est de même pour les façades, les parois salpêtriques et humides ainsi que les terrasses. — Prospectus et certificats de premier ordre à disposition.

Fabricat. et vente chez :

Kasp. Winkler & Cie, Altstetten-Zurich

Tél.: Selnau 3963

Téleg.: SIKAL

vis-à-vis de la Gare

Maison fondée en 1848

Explosifs modernes

PETITPIERRE FILS & C^o

NEUCHÂTEL
Téléphone 8.15

La plus ancienne maison fournissant la partie.

Explosifs, Mèches à mine, Détonateurs, etc.

LAMPES DE MINES

Ed. AERNI-LEUCH

BERNE

se recommande pour livraison de

Papiers héliographiques, négatif, positif et sépia

Papiers à détail, Papiers calque

Toile à calquer G. H. 1004 B.

Papiers quadrillés, au millimètre et au centimètre

EXPÉDITIONS PROMPTES - PRIX MODÉRÉS

CORDERIE INDUSTRIELLE SUISSE

ci-devant C. OECHSLIN ZUM MANDELBAUM

Maison fondée en 1839 **SCHAFFHOUSE** Maison fondée en 1839



Câbles métalliques

Cordes en chanvre. :: Cordages en tous genres.

Genève 1896 MÉDAILLES D'OR Berne 1914

Jouets et Bimbeloterie

Si vous voulez faire une joie à vos enfants et de bonnes affaires, acquittez-vous une commission de jouets contre envoi de 5 francs.

H. Hegewald, Trèves 2 (Allemagne)

Plaques isolantes „Asphaltine“ à combinaisons variées. - Vernis d'asphalte. - Asphalte pour parquets. Mastic d'asphalte pour divers usages. - Matières désinfectantes.

Tous renseignements par

C. F. Weber S. A.

Fabrique de Cartons bitumés et de Produits de Goudron

Téléphone 12 - **Muttenz-Bâle**

Appuyer l'industrie nationale de la scie à métaux, c'est travailler à ses propres intérêts.

La Fabrique de Scies à Métaux Victor Probst à Herzogenbuchsee (Berne) fournit toute sorte de lames de scies à métaux, de 6" à 24", pour archet et machine, genres « Stubs » affûttables, pour rails et cables, circulaires, etc. et sur modèle ou dessin n'importe quelle spécialité dans un bref délai.

Revendeurs sont dûment protégés.
Toutes les scies sont garanties.

Nous cherchons

avec un personnel d'installation expérimenté des travaux en

Tuyaux de Conduites

Entreprise d'établissement complet de fabriques avec ou sans fourniture du matériel, à forfait ou en régie.

Conditions favorables. Meilleures références.

Rothenbach & C^o, K. A. G., Berne

La Colle à froid

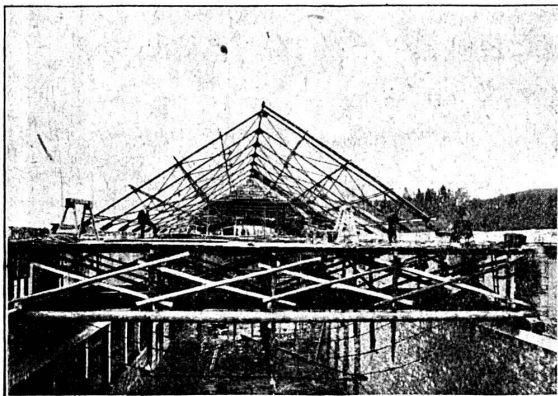
CERTUS

colle irrécusablement les bois durs et tendres, le cuir, le linoléum et pour ainsi dire tous autres matériaux. Supérieure à tous les produits de concurrence au point de vue de la force de cohésion, résistance à l'eau, au froid et à la chaleur.

L'essayer c'est l'adopter.

Echantillons gratuits sur demande.

Fabrique de colle à froid O. Messmer, Bâle



Constructions métalliques J. FATIO FILS & C^{IE}

Successeurs de Louis FATIO

(Fondée en 1845)

LAUSANNE

St-Roch - Maupas.

N° 558.

Louifatio : Lausanne.



TÉLÉPHONES

CABLES

PARIS

3, Rue Milton, 9^{me}

Trudaine 60-28.

Louifatio : Paris.

Production en 1916, 1917 et 1918 : 2.200.000 kgs.

Références en Suisse et en France.

CANAU X

ISOLIT — SCHOFER

Meilleurs systèmes de cheminée.

FABRIQUE de CHEMINÉES ALLSCHWIL-BALE

BUREAU DE VENTE : BERNE

Tél. 3271

Effingerstrasse, 19.

Le bureau de vente à Berne fournit
toute étude, renseignements, calculs, devis et plans.

Nouvelle aération rationnelle des bâtiments !

Brevet suisse
77804



Brevet suisse
77804

au moyen du

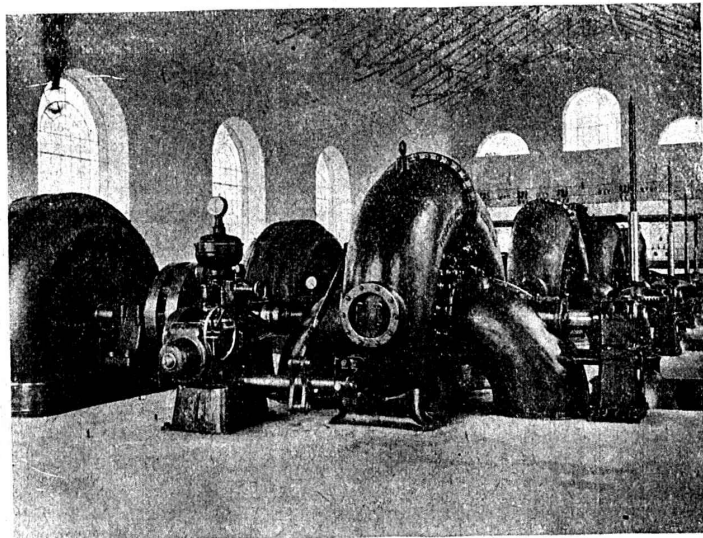
« SÉSAME », appareil en forme de chape de toiture

L'ouverture et la fermeture de toute la toiture ne nécessitent aucun effort physique et s'effectuent d'un seul point de commande. Grande facilité de réglage selon les besoins d'aéragé. Intercepte complètement la pluie. L'appareil est exécuté dans n'importe quelle longueur et ajustable à toutes espèces de bâtiments.

Exécution et vente
par le concessionnaire : **C. GAISSER, ZÜRICH 6**

STÉ A^{ME} DES ATELIERS PICCARD, PICTET & C^{IE} GENÈVE

USINE DE SAINT-JULIEN-MONTRICHER (Savoie).



4 turbines Francis doubles de 3600 HP. Chute = 43 mètres.

TURBINES HYDRAULIQUES

POUR TOUTES CHUTES
&
TOUTES PUISSANCES

RÉGULATEURS DE PRÉCISION À PRESSION D'HUILE

SYSTEMES BREVETÉS

Fédération des Fabricants Suisses
de Cartons bitumés (inscr. R. du C.)

Téléphone : SELNAU 36.36 **ZURICH, Peterhof** Télégr. : Dachpappverband Zurich

BUREAU DE VENTE ET DE CONSULTATION

Première maison pour livraison de : Cartons bitumés, ciment ligneux, matières collantes et cartons-feutre.

Achat et **TRANSMISSIONS USAGÉES**
Vente
d'occasion : **POULIES, etc.**

BERTSCHINGER FRÈRES & Cie
WALLISELLEN, près ZURICH

Téléphone N° 2. Adresse télégr. Gebertschinger.

Appareillage, Serrurerie, Installations sanitaires
SOUDURE AUTOGÈNE

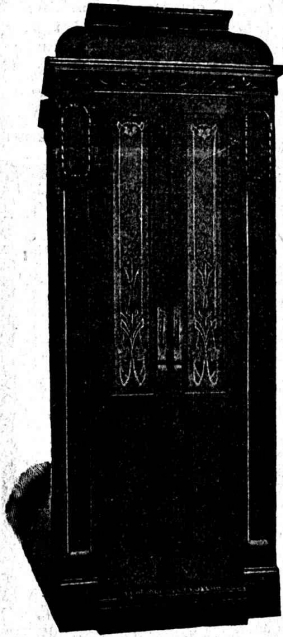
DANIEL PERRET
8, Avenue de Béhusy LAUSANNE Téléphone 1085
Installateur des eaux de Cossonay, Ballaigues, Vallorbe, Vaulion, Echallens
Bremblens, Leysin, Belmont.

Spécialités : canalisations à haute pression, chauffages et constructions de serres. Etudes et devis sur demande.

Magasin d'exposition et de vente pour Articles sanitaires et articles pour gaz.

ASCENSEURS ET MONTE-CHARGES
Electriques, Hydrauliques, à Transmission

Schindler & Cie, Lucerne
Bureau et Atelier à LAUSANNE



Marc PELET
Ingénieur-Constructeur
Rue Saint-Roch, 3 et 5

Commande par bouton
par corde, par volant.

Marche silencieuse

Parachute infallible

4000 installations en fonctions

Renseignements, Dessins,
Devis et Prix-courants
gratits sur demande.

Fers ronds fluss pour béton armé
en barres de 12 à 14 m.

Max Schmidt & C^{ie}
LAUSANNE

25, PLACE SAINT-LAURENT, 25

W. Wolf, Ingénieur
Brandschenkestrasse, 7
Zurich

Machines-Outils modernes

Aléseuses
livrables depuis stock ou à bref délai

Niveaux Carl Zeiss
Catalogue gratis

Charles Ebner
Schaffhouse
Maison fondée en 1901

FGAUGER & C^o
ZURICH



CABINES de W.C.
TRANSPORTABLES

E. BECK

PERLES, PRÈS BIENNE


Télégrammes : PAPPBECK Téléphone 2008

Fabrique pour

Plaques d'asphalte pour isolations en tous genres

Tapis d'isolation :: Plaques asphaltées en liège
 Papier pour couverture :: Carton bitumé cannelé :: Carbolineum
 et tous les produits d'asphalte et de goudron.

FGAUGER & C^o
ZURICH



GRILLES
plianes

U.-H. HILTEBRAND & C^{IE}

ÉTABLISSEMENTS DE CONSTRUCTIONS ÉLECTRIQUES — FONDÉS EN 1909

PARIS IX^e
 10, Rue Nouvelle
 Téléphone : Central 18.60
 Adresse télégraph. : Hilteding-Paris



CAROUGE-GENÈVE
 35-37, Rue Jacques-Dalphin
 Téléphone 52.49
 Adresse télégraph. : Hiltus-Carouge

Ateliers de Constructions
 à
CAROUGE près GENÈVE
 35-37, Rue Jacques-Dalphin
 Téléphone 52.49
 Adresse télégraph. : Hiltus-Carouge

98042 + 98043

Département : FABRICATION

Coffrets de branchement brevetés

Transformateurs industriels et de mesure,
 de sonnerie
 Cabines transformatrices brevetées
 Parafoudres à huile brevetés
 Tableaux de distribution

Constructions modernes en bois

Système à mailles (breveté)

Statiquement déterminé

Légèreté ! Bon marché ! Montage rapide !



Galerie de liaison avec chariot roulant, en bois, système à mailles.
 Fabrique de voitures Jean Studer, Olten.

Plusieurs milliers de m²
 couverts en Suisse jusqu'à ce jour

Références de premier ordre

Détenteurs du brevet

Kienast & Hammerer, ingénieurs, Zürich
 Concessionnaire pour la Suisse romande :

P. J. Blaser, ing. civil E. P. Z., Fribourg (Suisse)
 102, Rue de Zähringen
 Télégrammes : Rocmac. Téléphone : 315

**Société Suisse
 des Explosifs**

Usines à GAMSEN
 près BRIGUE (Valais)

GAMSITE

EXPLOSIF DE SURETÉ

Dynamite à tous dosages
 Mèches et Détonateurs.

Téléphone N° 15.

Entrepreneur pour sondages de toute espèce
T. WERDER, ZURICH
 TélÉPHONE SELNAU 61.93

Captation d'eau de fond et d'eau de source
 DIENERSTRASSE, 7

— Filtres et fontaines artésiennes pour particuliers et communes — Creusage de puits et de galeries
 Références de la Suisse et de l'Étranger.

■ ■ CALCULS DE STABILITÉ ■ ■
 Projets - Devis - Mise en soumission - Surveillance - Expertise
BÉTON ARMÉ et CONSTRUCTIONS DIVERSES

A. PARIS, Ingénieur-Conseil indépendant
 des brevets et des entreprises
 Petit Beaulieu, av. Beaulieu **LAUSANNE** :: Téléph. 46.92

POTEAUX EN BÉTON ARMÉ
PLANCHES EN BÉTON ARMÉ
CANAUX DE CABLES

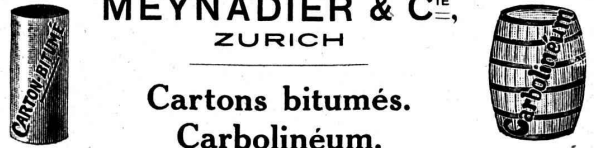

Clôtures, articles de jardin, couches, bordures, articles de construction, récipients à herbe, silos, etc.
 Planchers isolants système « Seiling », sans doublure
Fabrique de Poteaux et de Planches en béton armé, Berne
 Magasin relié par voie ferrée. **Ing. dipl. Seiling.**

Rothenbach & Co K.A.G., Berne
 bureau technique pour gaz et mines

entreprind avec un personnel spécial expérimenté la construction de
Fours, Chaufferies industrielles
 modernes.

Sécurité d'exploitation et économie de matériaux.
 Devis et visite d'ingénieur gratuits.

MEYNADIER & C^{IE}, ZURICH

 **Cartons bitumés.** 
Carbolinéum.

Matériaux isolants de tout genre pour construction

TRAVAUX D'ASPHALTAGE POUR COUVERTURES DE TOITURES
 PLATES POUR BATIMENTS, FABRIQUES

Couvertures en ciment volcanique — Plaques isolatrices en asphalte

Chapes en asphalte sur voûte, tunnel, etc. Travaux garantis Etanchéité parfaite Nombreuses références
 Asphalte caoutchouté monolithique
 Planelles et pavés en asphalte comprimé Pavage de bois

ROSSO & SCHNEEBELI, LAUSANNE ET VEVEY

Demandez le prospectus

L'emploi des
Préparations de Preolit
 comme préservatif contre l'humidité, l'eau du fond ou celle en pression rend possible une
Double-Isolation
 de toute construction.

Fabrication suisse. Appréciée depuis un grand nombre d'années.

Case postale **W. THIELE, Zürich** Téléphones :
 Gare Fond. 1896 Fabricant de produits chimiques pour la construction Selnau 3766 Selnau 3928

Premières références suisses

Glaus, Leuzinger & C^{ie}, Aarau
 Successeurs de Gysi & Cie

—
INSTRUMENTS TECHNIQUES

SPÉCIALITÉS :
 Pieds à coulisse haute précision
 Pieds à profondeur
 Règles en rubans d'acier — Compas à ressort
 Equerres de haute précision trempées
 Trusquins

Halles, Ponts, Echafaudages
Constructions en bois « Système Stäubli »
 breveté dans tous les pays civilisés

SUPPORTS PROFILÉS EN LAMELLES DE TOUTE FORME
 SANS FER SANS COLLE

Meilleure utilisation du bois Poids minime
 Facilement démontable Résistant aux intempéries

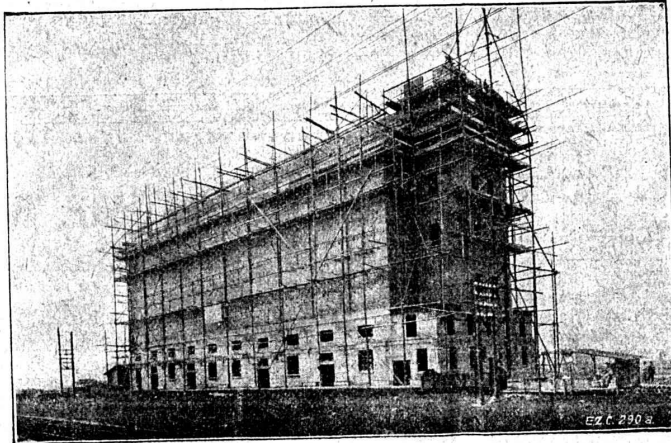
Projets et exécution par **WILLI STÄUBLI, Zurlindenstr., 115, Zurich**

ED. ZUBLIN & C^{IE} S.A.

**ZURICH
BALE**

**Béton armé
Ponts
Fondations**

**Constructions
industrielles**



Silo à blé
de la
Confédération,
Altdorf 1912.

Asphalte naturel de Travers

Seules mines d'Asphalte en Suisse.

Reconnu le meilleur Asphalte

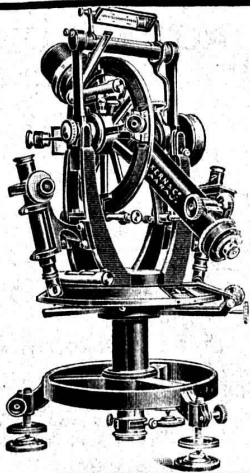
Représentants pour la Suisse:

E.-R. Zetter & C^o,
à Soleure

Maison fondée en 1843.



Marque de fabrique.

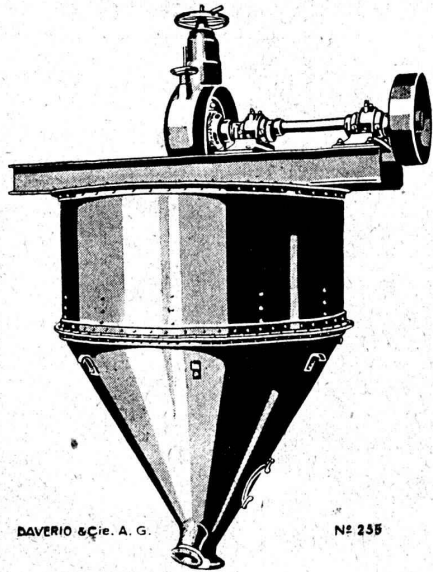


Kern AARAU

Téodolites
Instruments de nivellement
Boîtes de
Compas de précision

CATALOGUES GRATIS

Kern & C^{ie} Société Anonyme Aarau



DAVERIO & C^{ie}. A. G.

N^o 235

SÉPARATEUR A AIR

*pour ciment, chaux, phosphates, gypse,
argile, minerais, charbons, couleurs,
scories Thomas, produits chimiques, etc.*

DAVERIO & C^{IE} S.A.

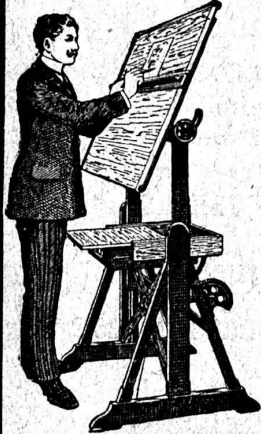
CONSTRUCTEURS
ZURICH

USINE-RABITZ-RÉFORME

Bützberg (Berne).

Nous livrons un treillis porte-mortier (**Rabitz-Réforme**) léger et adhérent pour tout genre de mortier, son emploi garantit un revêtement durable et sans fissure, la rouille ainsi que les taches sont exclues. Le Rabitz-Réforme est utilisé spécialement pour la confection de plafonds, parois, voûtes, piliers, pour le crépissage sur le bois (Riegel), etc., ainsi que pour tout autre enduit à l'extérieur ou à l'intérieur. Vu sa souplesse et sa légèreté sans pareille, le Rabitz-Réforme se prête à toute forme, son maniement est très commode et l'application est très facile et n'exige point d'autre préparatif. Le treillis bien tendu permet de faire une grande économie de matière (mortier), tout en augmentant la solidité de l'enduit ou du plafond, etc. Le travail est de beaucoup simplifié en comparaison avec d'autres produits de ce genre. Le Rabitz-Réforme n'est détérioré ni par le transport, ni par son maniement. Un seul essai convaincra toute personne du métier de ses nombreux avantages. Le treillis est fabriqué en rouleaux de 10 m. de long et 100 cm. de large, le rouleau complet pèse environ 17,5 kg.

Demandez offres et échantillons directement à l'Usine.



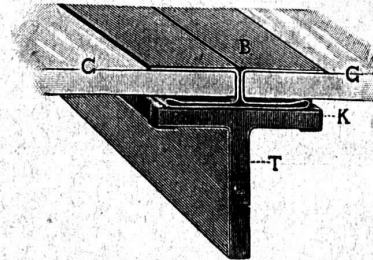
Siegrist & Stokar Schaffhouse

Fabrique spéciale d'Articles
pour le Dessin

Tables à dessiner
« Perfecta »

En vente dans les bonnes papeteries.

TOITURE DE VERRE sans mastic



à moyen de bandes de plomb. Est la plus solide, la plus commode, et la plus propre.

Elle s'emploie pour les sheds, lanterneaux et les serres.

Livré et monté: 180,000 m².

Fabricant et détenteur du brevet:

JACQUES SCHERRER, Zurich

Bleicherweg, 26

Représentant pour la Suisse romande:

J. ARBORE, Vitrierie, Neuchâtel

Installations pneumatiques



H-FLOTTMANN & CIE.

ZÜRICH 2 RENGGER/
STRASSE-86

Constructions Métalliques

C. Wolf & C^{ie}, Nidau (Berne)

Métaux antifrictions

Soudures d'étain

Métaux purs

Articles techniques

Vestit Metal S.A.

Zurich.



MANUFACTURE DE

CAOUTCHOUC

VVE DE H. SPECKER

(S. A.)

Z U R I C H

Spécialités:

Vêtements pour Scaphandriers et Mineur
Culottes, Bas et Bottes à eau
Gants en caoutchouc pour Electriciens
Souliers spéciaux.
Isolateurs en Caoutchouc.
Tapis en caoutchouc.
Tubes et Feuilles en Ebonite, Fibre et Amiante.
Guttapercha
Bandes caoutchoutées, isolantes.



TUBES A GAZ

Manteaux et Pèlerines en tissus caoutchouté