

**Zeitschrift:** Bulletin technique de la Suisse romande  
**Band:** 45 (1919)  
**Heft:** 21

## Werbung

### Nutzungsbedingungen

Die ETH-Bibliothek ist die Anbieterin der digitalisierten Zeitschriften. Sie besitzt keine Urheberrechte an den Zeitschriften und ist nicht verantwortlich für deren Inhalte. Die Rechte liegen in der Regel bei den Herausgebern beziehungsweise den externen Rechteinhabern. [Siehe Rechtliche Hinweise.](#)

### Conditions d'utilisation

L'ETH Library est le fournisseur des revues numérisées. Elle ne détient aucun droit d'auteur sur les revues et n'est pas responsable de leur contenu. En règle générale, les droits sont détenus par les éditeurs ou les détenteurs de droits externes. [Voir Informations légales.](#)

### Terms of use

The ETH Library is the provider of the digitised journals. It does not own any copyrights to the journals and is not responsible for their content. The rights usually lie with the publishers or the external rights holders. [See Legal notice.](#)

**Download PDF:** 15.03.2025

**ETH-Bibliothek Zürich, E-Periodica, <https://www.e-periodica.ch>**

# BULLETIN TECHNIQUE

## DE LA SUISSE ROMANDE

Organe en langue française de la

SOCIÉTÉ SUISSE DES INGÉNIEURS ET DES ARCHITECTES

ainsi que de

l'Association des Anciens Elèves  
de l'Ecole d'Ingénieurs de l'Université de Lausanne  
et des Groupes Romands de la G. e. P.

COMITÉ DE RÉDACTION

Président : D<sup>r</sup> P. PICCARD, ingénieur, à Genève.  
Secrétaires : H. BAUDIN, architecte, et D<sup>r</sup> EDM. EMMANUEL, ingénieur, à Genève.

MEMBRES.

*Fribourg* : MM. F. BROILLET, architecte; J. LEHMANN, ingénieur cantonal; R. DE SCHALLER, architecte. — *Vaud* : MM. EPITAUX, architecte; W. GRENIER, ingénieur, professeur honoraire de l'Université de Lausanne; E. JOST, architecte; CH. THEVENAZ, architecte. — *Genève* : MM. E. IMER-SCHNEIDER, ingénieur-conseil; RENE NEESER, ingénieur; CH. WEIBEL, architecte. — *Neuchâtel* : MM. ED. ELSKES, ingénieur, A. MÉAN, ingénieur cantonal. F. PRINCE, architecte.

RÉDACTEUR : D<sup>r</sup> H. DEMIERRE, ingénieur.

CONSEIL D'ADMINISTRATION DU BULLETIN TECHNIQUE :

E. IMER-SCHNEIDER, ingénieur-conseil, *président*; J. CHAPPUIS, ingénieur. — A. DOMMER, ingénieur. — H. MEYER, architecte. — F. ROUGE, libraire.

ADMINISTRATION : LIBRAIRIE F. ROUGE & C<sup>o</sup>, 6, RUE HALDIMAND, LAUSANNE

ANNONCES :

40 centimes la ligne  
Rabais pour annonces répétées

Tarif spécial pour  
fractions de pages

S'adresser exclusivement  
à l'*Indicateur Vaudois*  
(Société Suisse d'Édition)  
Jumelles, 4, Lausanne.

ABONNEMENTS :

Suisse : 1 an, 12 francs  
Etranger : 14 francs

Pour sociétaires :

Suisse : 1 an, 10 francs  
Etranger : 12 francs

Prix du numéro :  
75 centimes.

Pour les abonnements  
s'adresser à la librairie  
F. Rouge & C<sup>o</sup>, à Lausanne.



## Troesch & C<sup>o</sup>, Berne

### Fabrique d'Appareils Sanitaires



## Béton armé translucide

SYSTÈME KEPPLER BREVETÉ

Nouveau système de  
plafonds translucides  
en béton armé et dalles  
de verre

Grande résistance à la surcharge — Très grande  
facilité d'entretien et de nettoyage — Suppres-  
sion de toute peinture ou enduit protecteur. —  
Le plus grand effet de lumière —

Représentant :

**Rob. Looser, Zurich 4**  
Badenerstr. 41

Medaille d'or  
J.B.A. Leipzig  
1913

## Propriétaires - Architectes - Ingénieurs

Faites soumissionner vos entrepreneurs sans changer  
vos plans en appliquant les procédés

“ MIXEDSTONE ”

vous doublerez la rapidité d'exécution et réaliserez une  
économie considérable sur le prix de vos constructions.

Le bureau technique de la Société fournit  
toute étude, renseignements, calculs, devis et plans.

Société de travaux en ciment armé

Avenue Tissot, 2 bis

LAUSANNE

Métaux antifriction

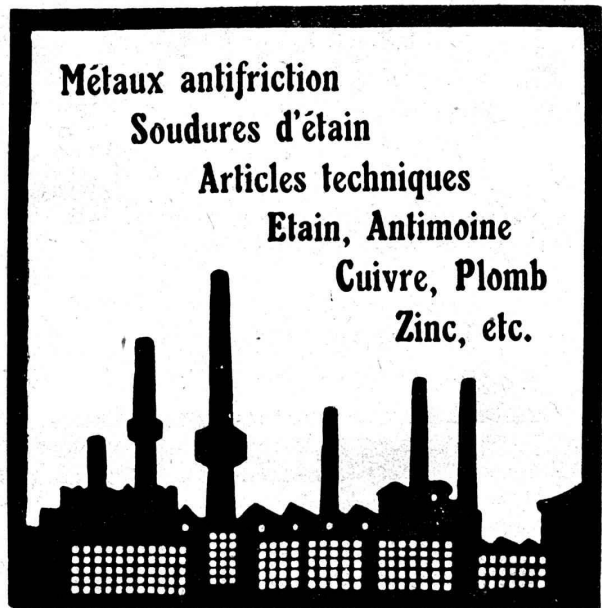
Soudures d'étain

Articles techniques

Etain, Antimoine

Cuivre, Plomb

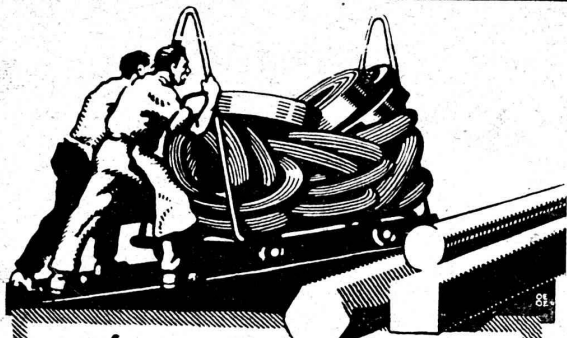
Zinc, etc.



## Vestit Métal S.A.

Fabrique à

## Zurich



**TRÉFILERIES RÉUNIES  
S.A. BIENNE**

FERS & ACIERS  
 ÉTIRES DE PRÉCISION, POUS, RONDS, CARRÉS, HEXAGONES & AUTRES PROFILS  
 QUALITÉS SPÉCIALES POUR VIS & DÉCOLLETAGES  
 ARBRES DE TRANSMISSIONS  
 EN ACIER SPÉCIAL, COMPRIMÉS, OU TOURNÉS  
 FERS & ACIERS LAMINÉS À FROID  
 JUSQU'À 300 mm DE LARGEUR  
 FEUILLARDS POUR EMBALLAGES

GRAND PRIX EXPOSITION NATIONALE SUISSE BERNE 1914

**Ascenseurs Stigler**

: les plus répandus du monde :

**E. GAILLARD**

Ingénieur

Avenue des Alpes

**LAUSANNE**

Réparations

Transformations

Entretien

Toutes fournitures

TÉLÉPHONE 1-30

**MATÉRIAUX D'ISOLATION**

pour TRAVAUX PUBLICS, PONTS, PASSAGES SOUTERRAINS, CONSTRUCTIONS en tous genres

HAFNERSTRASSE  
N° 7

ASPHALT-EMULSION S.A., ZURICH

TÉLÉPH. SELNAU  
N° 4674

**EXPLOSIFS**  
de sûreté

**ALDORFITE**

et

**DORFITE**

Sûreté absolue dans l'emploi.  
La plus grande stabilité à toutes les températures.  
Ne gèlent jamais.

Détonateurs  
Mèches à mines

Lampes de mineurs.



Vente générale

**Robert Aebi & C<sup>ie</sup>**

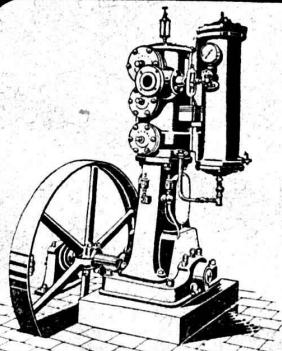
Maison fondée en 1880

**ZURICH**

Outils — Machines  
et Matériel roulant

pour la construction de  
Chemins de fer, Ponts et Chaussées,  
de Bâtiments et tous travaux publics.

Vente et Location



**Compresseurs - Pompes à vide**  
**Condenseurs, Filtres-presses, Agitateurs**

et autres appareils pour l'industrie chimique.

Essoreuses.

Machines spéciales pour le finissage des rubans.  
Machines à laver et à teindre les écheveaux.

**Ateliers de Construction Burckhardt, Bâle**

# CONSTRUCTIONS en FER

Ponts, Charpentes, Mâts, Réservoirs, Grues, Tôlerie, etc.

**Wartmann, Vallette & C<sup>ie</sup>, Genève** M<sup>ême</sup> maison à **BROUGG (Argovie)**



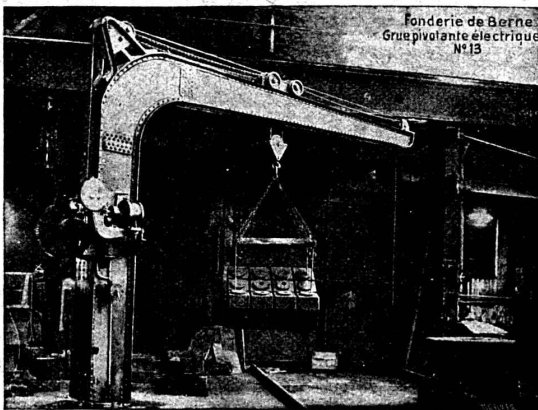
**LANDIS & GYR SA**  
**ZOUG**

*Compteurs d'électricité*  
*Wattmètres Système Ferraris    Interrupteurs horaires*

## Société des USINES de LOUIS de ROLL

Succursale : FONDERIE DE BERNE, à Berne.

Lettres et Télégrammes : Fonderie de Berne, à Berne.    Téléphone : 10.66



**Appareils de levage :** Ponts roulants, grues pivotantes, grues de chargement, etc., pour commande à bras et commande électrique.

**Machines pour tourbières :** Malaxeurs et transporteurs.

**Matériel de chemins de fer :** Ponts tournants et chariots transbordeurs, branchements et croisements pour voies normales et voies étroites, Barrières.

**Chemins de fer de montagne :** Funiculaires complets, avec freins spéciaux (systèmes brevetés), depuis 1898 89 exécutions.

**Superstructures à crémaillère :** Systèmes : Riggerbach, Abt, Strub, Peter, etc.

**Barrages :** Installations métalliques et mécaniques pour barrages et canaux, grilles, machines pour nettoyer les grilles, treuils, etc.

Renseignements sur des installations faites, référés et Projets et Devis sont à disposition.

## Isolations

de tout genre contre la perte de la chaleur

**Karl Werner, Oerlikon**

**FOURS** à RECUIRE à TREMPER pour fusion de métaux **VERRE** **CÉRAMIQUE** Produits chimiques, etc.

à haute température p<sup>r</sup> la grande et moyenne industrie

Nouveaux types de fours à récupération, les plus avantageux connus.

Chauffage avec tous genres de combustible, solide, liquide et de toute qualité.

Installations d'AVANT-FOYERS et de GAZOGÈNES

**CHEMINÉES D'USINES**

Réparations: Redressements, surélévations, cerclages, rejointoiements, revêtements (sans arrêt de chauffage), renversements, etc. Expertises.

**FORNOS S.A., BIENNE**

## BAUMANN FRÈRES

Ateliers pour la construction de Ressorts en tous genres

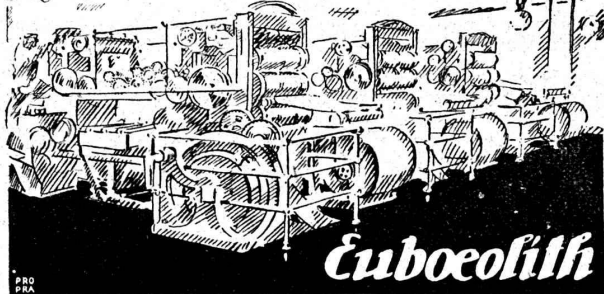


RESSORTS EN FIL D'ACIER DE 0,2-50 mm. D'ÉPAISSEUR en fil de laiton, nickel et bronze pour toutes machines et appareils

RESSORTS EN TOLE D'ACIER TREMPÉ BLEUI  
RONDELLES A RESSORT

Articles techniques pour l'industrie textile  
Calculs pour la capacité de charge à disposition de nos clients

# Planchers



**Eubœolith**

pour tout genre de  
**bâtiments-industriels**  
extrêmement résistants, sans joints, à l'épreuve du feu  
Demandez la visite de notre ingénieur  
**Eubœolith SA Olten**

Le plancher Eubœolith peut très bien être exécuté sur du béton neuf, rude ou vieux et usé, de même que sur des vieux planchers de bois usagés.

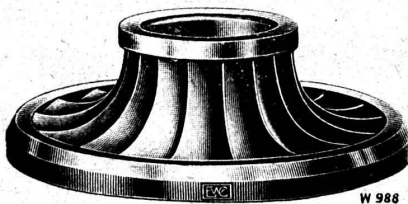
Le plancher Eubœolith résiste à l'huile, est chaud et par dessus tout hygiénique.

1<sup>res</sup> références sur plus de 7 millions m<sup>2</sup> de plancher à disposition



**ESCHER WYSS & C<sup>IE</sup> S.A.**  
Zurich  
Suisse A 174

## Turbines hydrauliques



Système Francis et Roues tangentielles

Régulateurs universels

Turbo-Pompes

38/19

## SOCIÉTÉ SUISSE DE CONSTRUCTION de ROUTES S.A.

MACADAMS AEBERLI ET PHILIPPIN. PRODUITS ASPHALTES  
LAUPENSTRASSE 8 **BERNE** TELEPHONE 5454 5472

ETABLISSEMENT DE ROUTES PAVÉES  
TRAVAUX D'ASPHALTE EN TOUT GENRES  
CYLINDRAGE  
CONSTRUCTION ET ENTRETIEN DE ROUTES AVEC ET SANS FOURNITURE DE MATERIAUX  
LOCATION DE ROULEAUX COMPRESSEUR DE 12 - 14 T.

SUCCURSALE  
**LAUSANNE**  
TELEPHONE 20-28

**CONCASSEURS  
AUTOMOBILES**

SUCCURSALE  
**ZURICH**  
TELEPH. HOTT. 43-81

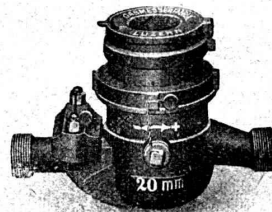
DEMANDEZ OFFRES ET REFERENCES  
EXPOSITION NATIONALE BERNE 1914 MEDAILLE D'ARGENT

Dans l'emploi de

## COMPTEURS D'EAU « PILATUS »

Construits d'après l'Ordonnance Fédérale  
du 29 octobre 1918.

VOUS  
économisez  
la  
consommation  
de l'eau ;  
en même temps,



vous  
épargnez  
les hauts  
frais  
de recherche  
de sources.

Veuillez demander prix et prospectus détaillés de la  
**FABRIQUE DE COMPTEURS A GAZ (ELSTER & C<sup>ie</sup>),  
LUCERNE**



### UNION SOCIÉTÉ ANONYME À BIENNE

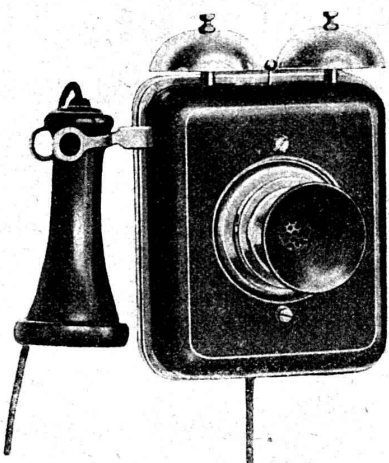
Première Fabrique Suisse de Chaînes soudées  
par procédé électrique breveté  
USINE À MÂCHE.

Chaînes en tous genres pour l'Industrie.  
Chaînes calibrées et éprouvées à double résistance pour  
grues, monte-charges, palans et toutes sortes d'appareils  
de levage. Chaînes pour élévateurs et transporteurs,  
Chaînes à lier pour chemins de fer. Chaînes de charge  
pour fonderies etc. Chaînes antidérapantes pour automobiles.

LES COMMANDES SONT REÇUES PAR  
TRÉFILIERIES RÉUNIES S.A., BIENNE  
S.A. DES FORGES ET USINES DE MOOS, LUCERNE  
H. HESS & C<sup>ie</sup>, PILGERSTEG-RUTI, ZÜRICH

# Appareils téléphoniques

pour service officiel ou privé



Sonneries électriques  
Tableaux indicateurs  
Contacts, Piles  
Transformateurs de Sonneries  
Sirènes et Cornets électriques.

SOCIÉTÉ ANON. DES ATELIERS DE TÉLÉPHONE  
**« PRÔTOS »**  
ALBISRIEDEN-ZURICH



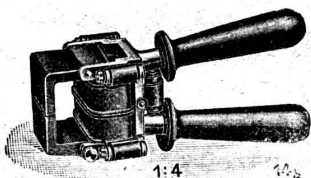
**HARTMANN & BRAUN**  
A.G. FRANKFURT A.M.

Représentant général pour la Suisse :  
**Camille Bauer, Bâle**  
Dornacherstrasse, 18

## Pince à ressort système Dietze

un transformateur d'intensité pour accuser et mesurer des courants alternatifs sans interruption des conducteurs.

Petit ou grand modèle, pour conducteurs faibles ou forts, le grand modèle avec manches isolés pour haute tension,



1:4  
Petit modèle.

### UTILISABLE :

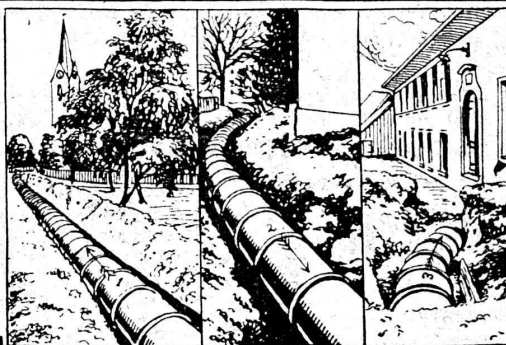
pour basse tension en connexion avec un ampèremètre de contrôle portatif  
ou avec un ampèremètre à broche ou avec le téléphone  
pour haute tension avec un ampèremètre à broche.  
Contrôle le plus commode de l'intensité dans les conducteurs à courant alternatif.  
Découverte rapide des défauts d'isolement.

5

Caves

Canaux

Puits



Conduite sous pression de la Fonderie électro-métallique P. Peters, Mülheim (Thurgovie).  
Cette conduite, longue de 200 m., formée de tuyaux en ciment de 60 cm. de diamètre, perdait fortement. Au moyen d'une couche intérieure de **ENDUIT SIKA** elle fut complètement étanchée et mise immédiatement en exploitation.  
Un travail semblable a été exécuté il y a 2 ans pour la commune d'Herzogenbuchsee.

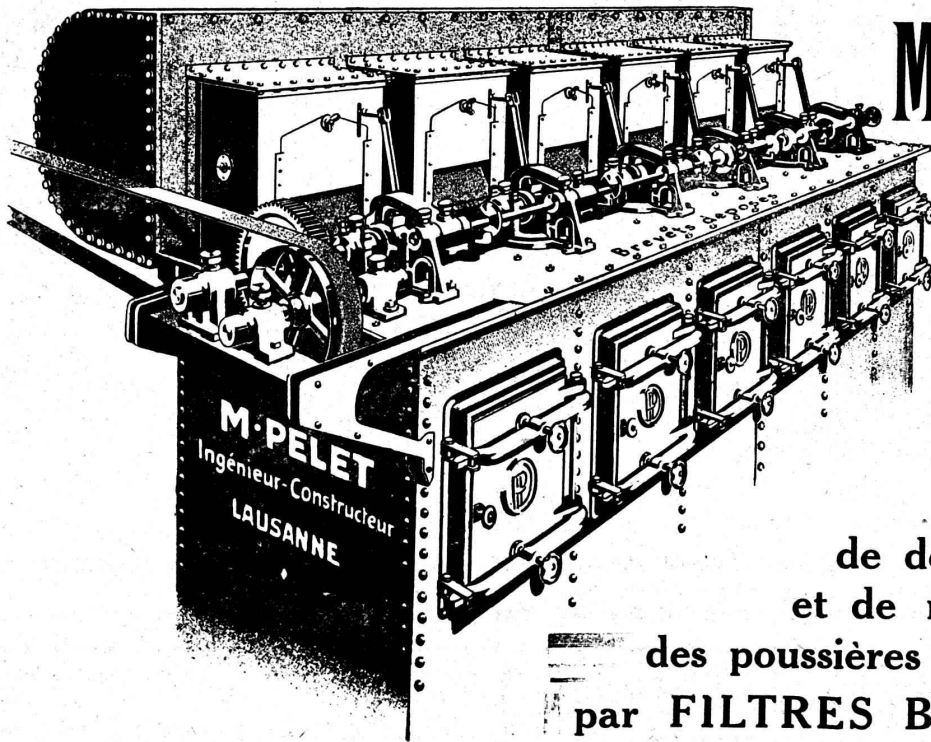
Galleries  
et  
Tunnels

sont étanchés, même sous les plus fortes pressions d'eau. Il en est de même pour les façades, les parois salpêtriques et humides ainsi que les terrasses. — Prospectus et certificats de premier ordre à disposition.

Fabricat. et vente chez :

**Kasp. Winkler & Cie**, Altstetten-Zurich  
vis-à-vis de la Gare

Tél. : Selnau 3963  
Télégr. : SIKA



# M. PELET

Ingénieur-Constructeur

## LAUSANNE



Installations  
de dépoussiérage  
et de récupération  
des poussières industrielles  
par **FILTRES BREVETÉS**

# FRANCILLON & C<sup>IE</sup> LAUSANNE

## „Jurasite“

Produit Suisse  
pour mortier  
de couleur naturelle.

(Marque déposée No. 37047)

Ces deux produits Suisses sont très résistants, de couleurs solides et d'une application facile.



## „Alpesite“

Produit Suisse  
pour crépis similipierres, pierres  
faciles et bétons agglomérés.

(Marque déposée No. 38616)

S'adresser pour les prospectus, les échantillons, les références et tous autres renseignements à la fabrique ci-bas, qui SEULE fabrique ces produits ou à ses Représentants.

Fabrique de Chaux hydr. et de gypse Bærswil (Soleure) Usine de Terrazzo et de Jurasit

REPRÉSENTANTS : Gyps-Union, S. A., Lausanne et Bex.

Gétaz, Romang & Ecoffey S. A., Lausanne et Vevey.

Paul Bura, Vauseyon, 19, Neuchâtel (pour le Canton de Neuchâtel)

## VITRAGES SANS MASTIC

pour toitures

Tasseaux en 18 profils particuliers brevetés

Systemes „KULLI“ sans mastic, en fer laminé, tôle d'acier galvanisée, aluminium, plomb et bois.

Usine pour Toitures de verre

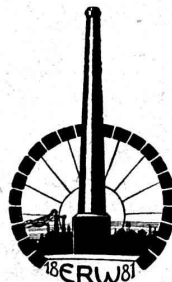
### SIMON KULLI, OLTEN

le plus ancien établissement spécial fondé en 1854.

Seule usine de la Suisse possédant des machines spéciales pour fabriquer elle-même les tasseaux.

Maison suisse. Bureau d'Ingénieur particulier. Téléphone 56.

Service économique et sécurité.



Vente de Matériaux réfractaires.

## Fours industriels

de tous genres.

Fournaies, Fours à recuire, à fondre, à incinération, à trempe. Générateurs. Murage des chaudières et Economiseurs. Avant-foyer pour brûler des sciures et écorces. Cheminées d'usines.

Reconstructions. Réparations.

Pour les projets, devis et exécution s'adresser à

### E. ROMEGIALLI, Winterthur

RENNWEG. 12. Tél. 11.86.

Références.

Maison fondée en 1881

**FGAUGER & C<sup>o</sup>**  
**ZURICH**



**FERMETURES**  
 EN TÔLE D'ACIER  
 ONDULÉE

**E. BECK**

**PERLES, PRÈS BIENNE**

Télégrammes : PAPPBECK      Téléphone 2008

Fabrique pour

**Plaques d'asphalte pour isolations en tous genres**

Tapis d'isolation :: Plaques asphaltées en liège  
 Papier pour couverture :: Carton bitumé cannelé :: Carbolineum  
 et tous les produits d'asphalte et de goudron.

**FGAUGER & C<sup>o</sup>**  
**ZURICH**



**Meubles classeurs**  
 en tôle d'acier.

**U.-H. HILTEBRAND & C<sup>IE</sup>**

ÉTABLISSEMENTS DE CONSTRUCTIONS ÉLECTRIQUES — FONDÉS EN 1909

**PARIS IX<sup>e</sup>**  
 10, Rue Nouvelle  
 Téléphone : Central 18.60  
 Adresse télégraph. : Hiltibing-Paris

**Ateliers de Constructions**

à

**CAROUGE PRÈS GENÈVE**  
 35-37, Rue Jacques-Dalphin  
 Téléphone 52.49  
 Adresse télégraph. : Hiltus-Carouge



98042 + 98043

**CAROUGE-GENÈVE**  
 35-37, Rue Jacques-Dalphin  
 Téléphone 52.49  
 Adresse télégraph. : Hiltus-Carouge

**Département : FABRICATION**

Coffrets de branchement brevetés

Transformateurs industriels et de mesure,  
 de sonnerie

Cabines transformatrices brevetées  
 Parafoudres à huile brevetés  
 Tableaux de distribution

**Constructions modernes en bois**

**Système à mailles (breveté)**

Statiquement déterminé

Légereté ! Bon marché ! Montage rapide !



Galerie de liaison avec chariot roulant, en bois, système à mailles.  
 Fabrique de voitures Jean Studer, Olten.

Plusieurs milliers de m<sup>2</sup>  
 couverts en Suisse jusqu'à ce jour

Références de premier ordre

Détenteurs du brevet

**Kienast & Hammerer, ingénieurs, Zürich**  
 Concessionnaire pour la Suisse romande :

**P. J. Blaser, ing. civil E. P. Z., Fribourg (Suisse)**  
 102, Rue de Zähringen

Télégrammes : Rocmac.      Téléphone : 315

**Société Suisse  
 des Explosifs**

Usines à GAMSEN  
 près BRIGUE (Valais)

**GAMSITE**

**EXPLOSIF DE SURETÉ**

Dynamite à tous dosages  
 Mèches et Détonateurs.

Téléphone No 15.



# Isola

Brevet + N° 63132

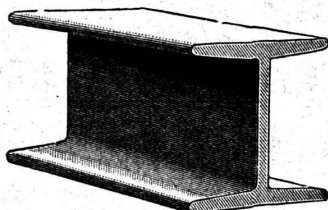
s'emploie avec grand succès pour le séchage de caves, de parois humides et comme matière isolante, pour toits en béton et en bois, planchers, terrasses, balcons, citernes à eau chaude, ammoniacque et acides : pour buanderies, mines, caves, etc. Absolument insensible aux acides.

Longue garantie.  
Livraison du matériel.  
Exécution de travaux d'isolation.  
Demandez prospectus et références.

La Maison cherche des représentants.

Schweiz. Isola-Gesellschaft  
Auf der Mauer, 11 ZURICH

## MAX SCHMIDT & C<sup>ie</sup> LAUSANNE



Fers  
I B

profils  
spéciaux

de Differdingen

Larges plats, U, zorès, cornières.

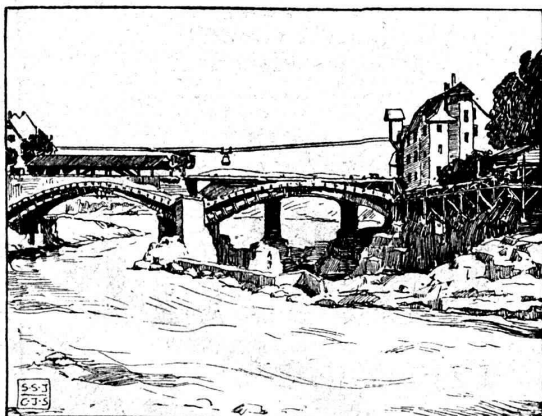
## CORDERIE INDUSTRIELLE SUISSE

ci-devant C. OECHSLIN ZUM MANDELBAUM

Maison fondée en 1839

SCHAFFHOUSE

Maison fondée en 1839



Câbles métalliques

Cordes en chanvre. :: Cordages en tous genres.

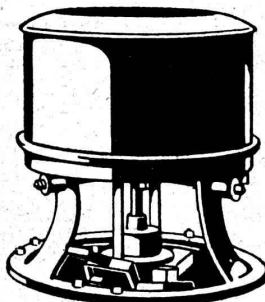
Genève 1896 MÉDAILLES D'OR Berne 1914

## Jouets et Bimbeloterie

Si vous voulez faire une joie à vos enfants et de bonnes affaires, acquittez-vous une commission de jouets contre envoi de 5 francs.

H. Hegewald, Trèves 2 (Allemagne)

## Machines à laver



Essoreuses  
A. SCHULTHESS  
& C<sup>ie</sup>  
ZURICH

Atelier de Constructions

Appuyer l'industrie nationale de la scie à métaux, c'est travailler à ses propres intérêts.

La Fabrique de Scies à Métaux Victor Probst à Herzogenbuchsee (Berne) fournit toute sorte de lames de scies à métaux, de 6" à 24", pour archet et machine, genres « Stubs » affûtées, pour rails et câbles, circulaires, etc. et sur modèle ou dessin n'importe quelle spécialité dans un bref délai.

Revendeurs sont dûment protégés.

Toutes les scies sont garanties.

### Nous cherchons

avec un personnel d'installation expérimenté des travaux en

### Tuyaux de Conduites

Entreprise d'établissement complet de fabriques avec ou sans fourniture du matériel, à forfait ou en régie.

Conditions favorables.

Meilleures références.

Rothenbach & C<sup>o</sup>, K. A. G., Berne

## Ed. AERNI-LEUCH, Berne

Tirage de plans par tous les procédés :

HÉLIOGRAPHIE

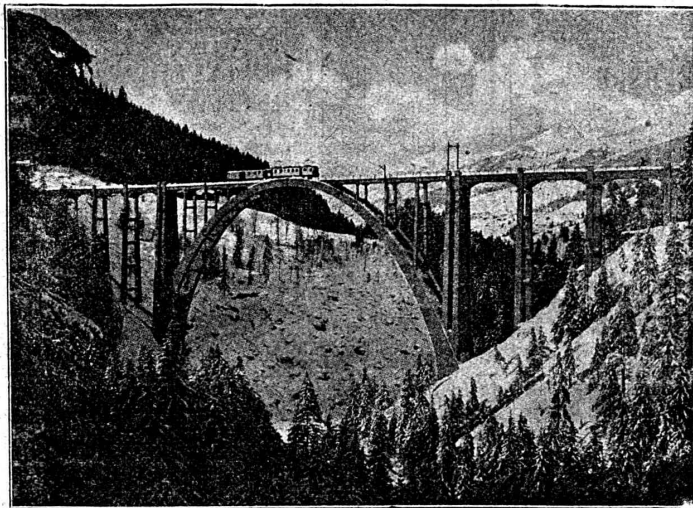
PROCÉDÉ A SEC

ZINCOGRAPHIE

Reproductions prompte et soignée.

Prix modérés.

# ED. ZUBLIN & C<sup>IE</sup> S.A.



Pont près Langwies. Chemin de fer électrique Coire-Arosa, construit en 1913-14.  
Diamètre de l'arche : 100 m.

## ZURICH BALE

Béton armé  
Ponts  
Fondations  
Constructions  
industrielles

## Asphalte naturel de Travers

Seules mines d'Asphalte en Suisse.

Reconnu le meilleur Asphalte

Représentants pour la Suisse:

**E.-R. Zetter & C<sup>o</sup>,**  
à Soleure

Maison fondée en 1843.



Marque de fabrique.

## ARTICLES SANITAIRES en marbre-mosaïque armé :

*Eviers, Egouttoirs*

*Fontaines murales, Lavoirs*

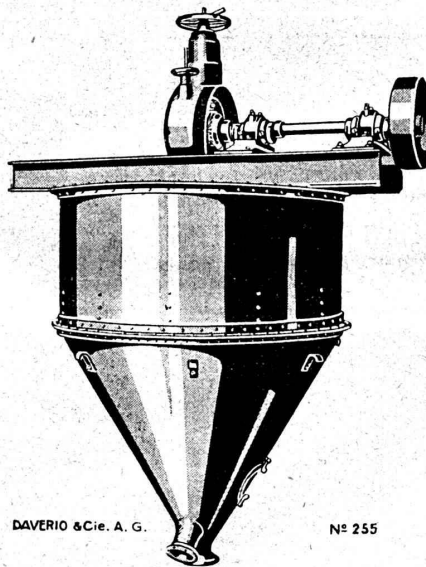
*Baignoires*

*Lavabos individuels et collectifs.*

Exécution d'après dessin dans toutes les formes et dimensions.

**S. A. des Usines de Mosaïque en Marbre**  
BALDEGG

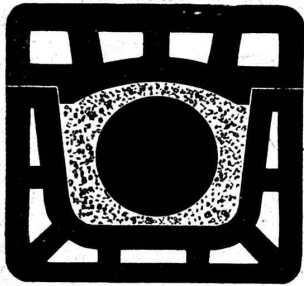
Bureau de vente avec magasin d'échantillons à Berne  
Hirschengraben N° 7



## SÉPARATEUR A AIR

*pour ciment, chaux, phosphates, gypse,  
argile, minerais, charbons, couleurs,  
scories Thomas, produits chimiques, etc.*

**DAVERIO & C<sup>IE</sup> S.A.**  
CONSTRUCTEURS  
ZURICH



**CANIVEAUX**  
pour câbles



**A. G. der Ziegelfabriken Thayngen  
und Rickelhausen.**

Prospectus et échantillons  
sur demande. **THAYNGEN**  
Ct. de Schaffhouse

**Emile Pfenninger & Cie**

Z U R I C H  
MAGASIN POLYTECHNIQUE

Papiers à calquer et à esquisse.  
Papiers millimétrés.

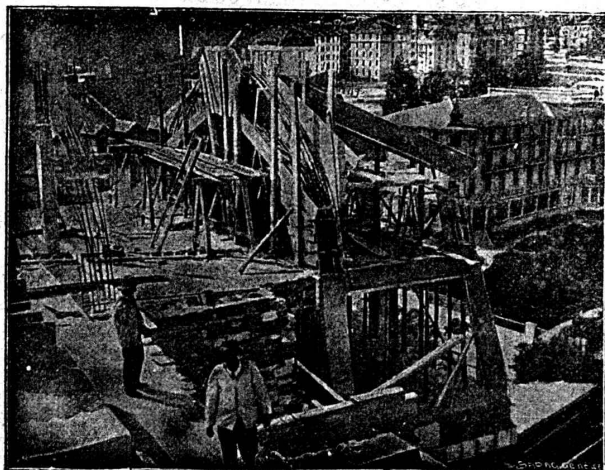
*Demandez s. v. p. prix et échantillons.*

**L'ÉCOLE LÉMANIA**  
LAUSANNE

prépare vite et très bien pour

**POLYTECHNICUM**

Ecole des Beaux-Arts, Paris  
Ecole spéciale d'Architecture, Paris

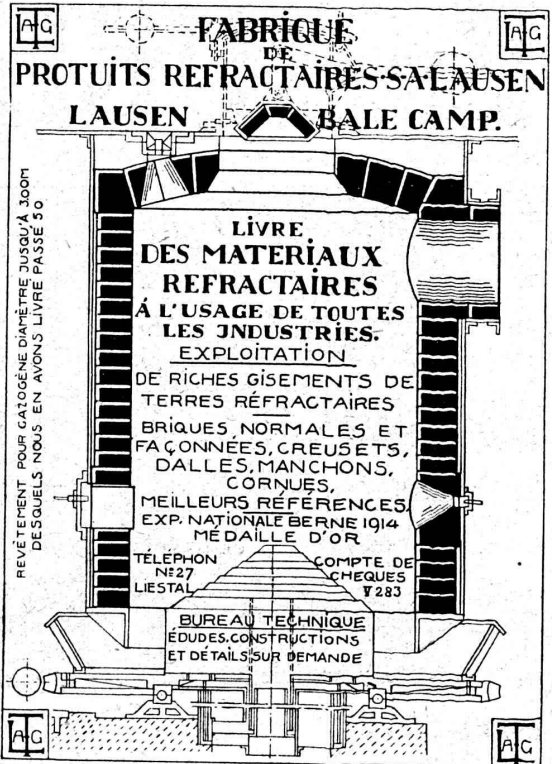


**A. PARIS & L. BERTHOD, INGÉNIEURS**

**L. BERTHOD, SUCESSEUR**

Rue de Bourg, 17 LAUSANNE Rue de Bourg, 17

**BÉTON ARMÉ F. Brazzola. Entreprises générales**



O.F. 1834 A.

**PRESSPAN**  
**WEIDMANN**



PRO  
PRA

Feuilles en toutes épaisseurs, depuis 1/10 m Rouleaux et rubans continus de 1/10 à 1 m Presspan huilés et vernis: Presspan micacés. Pièces découpées, pièces isolantes diverses. Demandez offres et échantillons. **FABRIQUE DE CARTONS PRESSPAN ET DE MATIÈRES ISOLANTES POUR L'ELECTRICITE CI-DEVANT H. WEIDMANN S.A.**

RAPPERSWIL

SUISSE

**INDICATEUR VAUDOIS**

Livre d'adresses de Lausanne et du Canton de Vaud. — Dans toutes librairies

**Fédération des Fabricants Suisses**  
de Cartons bitumés (inscr. R. du C.)

Téléphone : SELNAU 36.36      **ZURICH, Peterhof**    Télégr. : Dachpappverband Zurich

**BUREAU DE VENTE**      Première maison pour livraison de : Cartons bitumés,  
**ET DE CONSULTATION**      ciment ligneux, matières collantes et cartons-feutre.

Achat et **TRANSMISSIONS USAGÉES**  
Vente  
d'occasion : **POULIES, etc.**

**BERTSCHINGER FRÈRES & Cie**  
WALLISELLEN, près ZURICH

Téléphone N° 2.      Adresse télégr. Gebertschinger.

Appareillage, Serrurerie, Installations sanitaires  
*SOUDURE AUTOGÈNE*

**DANIEL PERRET**  
6, Avenue de Béthusy LAUSANNE Téléphone 1085  
Installateur des eaux de Cossonay, Ballaigues, Vallorbe, Vaulion, Echallens  
Bremblens, Leysin, Belmont.

Spécialités : canalisations à haute pression, chauffages et constructions de serres.      Etudes et devis sur demande.

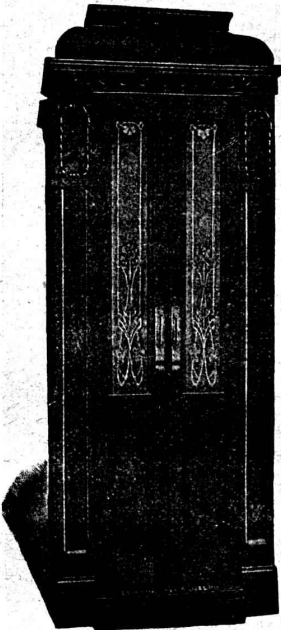
Magasin d'exposition et de vente pour Articles sanitaires et articles pour gaz.

**ASCENSEURS ET MONTE-CHARGES**

Electricques, Hydrauliques, à Transmission

**Schindler & Cie, Lucerne**

Bureau et Atelier à LAUSANNE



**Marc PELET**  
Ingénieur-Constructeur

Rue Saint-Roch, 3 et 5

Commande par bouton  
par corde, par volant.

Marche silencieuse

Parachute infailible

4000 installations en fonctions

Renseignements, Dessins,  
Devis et Prix-courants  
*gratis sur demande.*

Nos **Ciments**      résistant aux acides

servent en particulier au revêtement de bassins contenant des acides et à la pose des plaques de planchers réfractaires. Résistent aux acides et à l'eau.

Nos **Pierres à filtrer**

s'emploient pour usages chimiques et techniques. Grande porosité et remarquable résistance aux acides.

Fabrique de colle à froid Q. MESSMER, Bâle

**W. Wolf, Ingénieur**

Brandschenkestrasse, 7

Machines-Outils modernes      **Zurich**

**Aléseuses**  
livrables depuis stock ou à bref délai

**H. & E. SALZMANN, SOLEURE**      Niklaus-Konradstrasse, N° 159

Bureau d'Ingénieur pour Travaux publics et Béton armé

Projets et direction des constructions pour chemins de fer, routes et ponts; fondations, constructions pour forces hydrauliques, installations d'eau et canalisations; tous travaux en béton armé.

TÉLÉPHONE N° 784      TÉLÉPHONE N° 784

**BRUNO WEHRLI**      Etablissement phototechnique

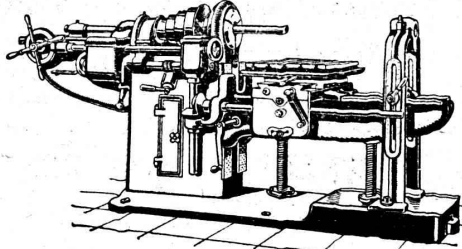
KILCHBERG près ZURICH

Agrandissements et Réductions  
de Plans, Cartes géographiques, Dessins, etc. pour toute grandeur

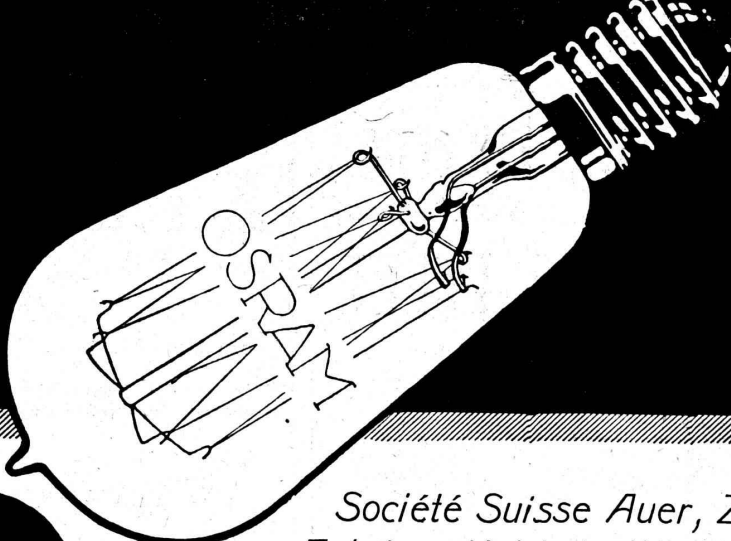


**FONTE CASSEE**  
 seule à remettre à neuf par tout ouvrier en métal sur simple forge par la Soudure autogène  
 au DIT = Fonte neuve néfaste insignifiante  
 13 ds. p. cm? Produits responsables dans  
 atelier bien outillé  
 Remarquez album illustré aux Laboratoires  
**CASTOLIN**  
**Wassermann & Co à Lausanne**  
 Tous les ans à la foire de Bâle  
 et au Comptoir Vaudois d'Échantillons  
 La Maison peut livrer à l'ouvrage

**Machine horizontale à aléser et à fraiser**



**Ateliers de construction Hinwil S.A.**  
 15, Stampfenbachstrasse ZURICH Téléph. Hottingen 6433



*Société Suisse Auer, Zurich  
 Fabrique Veltheim-Winterthour*

# Osram

**Fabrique de CHAUFFAGE CENTRAL et Poëlerie Moderne**  
**C. SAMBUC FILS, Ingén. Lausanne** Tél. 1677



Fabrique de colliers en fer forgé. Exportation  
**CHAUFFAGES CENTRAUX**  
 Cuisines complètes, pour hôtels et pensions  
 Fours de tous systèmes. — Buanderie — Séchoirs  
*Petite chaudière Thermos pour appartements.*  
 Brev. + 76402.

Premières installations de Chauffage central par circulation d'air forcé:  
 Grands Magasins Innovation - Dépôt des Tramways, à Lausanne  
 Exposition internationale Milan 1906 : Diplôme d'Honneur et Médaille d'Or

