

Zeitschrift: Bulletin technique de la Suisse romande
Band: 45 (1919)
Heft: 21

Werbung

Nutzungsbedingungen

Die ETH-Bibliothek ist die Anbieterin der digitalisierten Zeitschriften. Sie besitzt keine Urheberrechte an den Zeitschriften und ist nicht verantwortlich für deren Inhalte. Die Rechte liegen in der Regel bei den Herausgebern beziehungsweise den externen Rechteinhabern. [Siehe Rechtliche Hinweise.](#)

Conditions d'utilisation

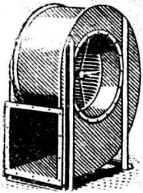
L'ETH Library est le fournisseur des revues numérisées. Elle ne détient aucun droit d'auteur sur les revues et n'est pas responsable de leur contenu. En règle générale, les droits sont détenus par les éditeurs ou les détenteurs de droits externes. [Voir Informations légales.](#)

Terms of use

The ETH Library is the provider of the digitised journals. It does not own any copyrights to the journals and is not responsible for their content. The rights usually lie with the publishers or the external rights holders. [See Legal notice.](#)

Download PDF: 30.03.2025

ETH-Bibliothek Zürich, E-Periodica, <https://www.e-periodica.ch>



Ventilateurs **SULZER**

pour tous emplois, de construction normale ou spéciale
Pressions de **2 à 2000** mm de colonne d'eau
Demandez la brochure No. B. T. 3510

SULZER FRÈRES, Société Anonyme, Winterthur

Soudure autogène

« **MARQUE CARBA** »

Appareils et Robinetterie

Installations complètes - Chalumeaux à souder - Chalumeaux à découper
Fers à souder - Brûleurs Bunsen
Brûleurs pour usages techniques à gaz d'éclairage et à acétylène, avec air ou acide carbonique comprimés - Matériaux d'apport de soudure.

Lampes et lanternes à acétylène, pour automobiles, canots-automobiles, motocyclettes, etc.

Prière de demander catalogue.



Mano-Détendeurs - Valves à cylindres
Générateurs à acétylène - Masse épuratrice - Appareils à dégraisser les moteurs - Appareils à remplir les pneus d'air comprimé - Appareils d'inhalation à l'oxygène.

Appareils d'éclairage «Carba», à acétylène dissous pour automobiles, canots-automobiles, motocyclettes, etc.

REPRÉSENTANTS pour la

Suisse romande : M. A. BAATARD, Lausanne, Avenue de Morges
M. J. WUNDERLIN, Genève, Boulevard Carl-Vogt, 85
Suisse orientale : M. J. SPUHL, Saint-Gall, Rorschacherstrasse, 180
Nord : M. A. BIETENHOLZ, Bâle, Markircherstrasse, 5.

LA CARBONIQUE SUISSE S. A. - BERNE

ÉCOLE POLYTECHNIQUE FÉDÉRALE

Les chaires

- a) de **Constructions hydrauliques** et
- b) de **Physique**,

devenues vacantes par la démission des titulaires sont mises au concours pour le 1^{er} avril 1920.

Les offres, accompagnées du curriculum vitæ et de pièces justifiant l'aptitude scientifique et pratique du candidat doivent être adressées, avant le 31 octobre 1919, au soussigné qui donnera de plus amples renseignements à ceux qui en feront la demande.

Zurich, le 24 septembre 1919.

Le président du
Conseil de l'École polytechnique fédérale
Dr R. Gnehm.

Technicien-mécanicien

Technicien-mécanicien au courant de l'usinage en série ainsi que de la fabrication des étampes et sachant bien dessiner est demandé par fabrique. Branche électricité.

Adresser références et prétentions sous chiffres P. 5944 J., à Publicitas S. A., Saint-Imier.

W. BAUMANN
HORGEN
SUISSE
Maison fondée en 1860

Volets à rouleaux Stores à lames prismatiques
Volets à panneaux Paravents

BUREAU INTERNATIONAL DE
BREVETS D'INVENTION
GENÈVE: SUISSE
E. IMER-SCHNEIDER
INGÉNIEUR-CONSEIL

A vendre

2 machines à vapeur Sulzer Frères, 1888 et 1890, 30 et 60 chevaux, machines en parfait état de marche.
S'adresser au Bureau de la Fabrique d'Horlogerie de Fontainemelon. R9982N



Les propriétaires des brevets suisses:

- N° 48912, du 26 octobre 1909 pour « Véhicule automobile avec frein à liquide »,
 - N° 62993, du 28 octobre 1912 pour « Moyeu à deux vitesses et à débrayage pour cycles et motocycles à une roue motrice »,
 - N° 54365, du 12 octobre 1910, pour « Rasoir de sûreté »
- désirent entrer en relation avec fabricants en vue de la mise en valeur, en Suisse, des inventions brevetées.
Adresser offres et demandes de renseignements à l'Office Mathey-Doret & Co., Bollwerk, 17, Berne.

On cherche

pour la Suisse, la représentation d'un article quelconque de construction, breveté ou non, ou dans les bois. Conditions modestes.

S'adresser à M. Georges Baumann, architecte, chemin de Montreux, 12, à Montreux.

Affaire industrielle

Ingénieur expérimenté, disposant capital, s'intéresserait, avec participation active éventuelle, à affaire sérieuse, industrielle ou autre. Adr. offres avec renseignements sous chiffres D 42066 X Publicitas S. A., Genève.

Ingénieur ou Technicien

au courant remaniements parcellaires et drainages,

Dessinateur-géomètre

sont demandés de suite.
Offres, références et prétentions au Bureau technique Delessert, Genève.

P. CHIARA & FILS

Pl. St-Laurent, 23, LAUSANNE

Verres de toutes sortes en gros et détail.

ENTREPRISES GÉNÉRALES de VITRERIE en tous genres
Atelier spécial de Vitraux d'Art
ENCADREMENTS

Offres d'exploitation de Brevets d'invention

E. IMER-SCHNEIDER INGÉNIEUR CONSEIL GENÈVE

Les propriétaires des brevets suisses suivants désirent entrer en relations avec des fabricants suisses, en vue de la fabrication des articles brevetés et seraient disposés à céder des licences d'exploitation ou à vendre leurs brevets :

- N° 43336 du 10 octobre 1907, Vickers Sons & Maxim Ltd., pour : « Arme à feu automatique ».
- N° 43337 du 10 octobre 1907, Vickers Sons & Maxim Ltd., pour : « Arme à feu automatique ».
- N° 43494 du 10 octobre 1907, Vickers Sons & Maxim Ltd., pour : « Mécanisme de mise de feu d'arme à feu automatique ».
- N° 77853 du 26 octobre 1916, I. Chkliar et Th. Ber, pour : « Lampe électrique de poche ».

Prière d'adresser les offres ou propositions à M. E. Imer-Schneider ingénieur-conseil, 8, Boul. James Fazy, à Genève, qui les transmettra à qui de droit.

LA CÉRINDOLE

Emulsion blanche
Effet incolore et inodore
**rend le mortier
rigoureusement étanche**
Prospectus gratis sur demande

BOSSHARD - SUTER, Kilchberg - Zurich - ci-devant G. BOSSHARD, ZURICH

Services industriels de La Chaux-de-Fonds

Mise au concours

Ensuite de démission honorable du titulaire, le Conseil communal de La Chaux-de-Fonds met au concours le poste

d'Ingénieur du Service de l'Electricité

Le cahier des charges peut être consulté au Secrétariat de la Direction des Services industriels, rue du Collège, 30, au 1^{er} étage.

Entrée en fonctions *immédiatement ou date à convenir.*

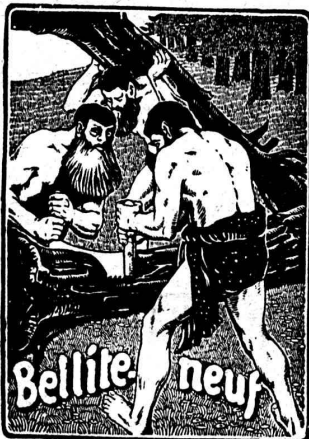
Traitement : 6600 à 8550 fr., plus allocation pour renchérissement de la vie.

Les offres, avec pièces à l'appui, doivent parvenir à la **Direction des Services industriels**, La Chaux-de-Fonds, *jusqu'au lundi 17 novembre 1919, à 8 h. du matin.*

La Chaux-de-Fonds, le 9 octobre 1919.

RENFER & C^{IE} S.A.

BIENNE - BOUJEAN



fournissent
Parquets
en tous genres.
Caisses
Cuveaux
Fûts (P-104-U)
d'emballages.

Traverses
de chemins de fer
et
Poteaux
imprégnés au Bellite-Neuf.

LIBRAIRIE F. ROUGE & C^{ie}

Rue Haldimand, 6 LAUSANNE 6, Rue Haldimand

HOLLARD & BERTEAUX. — **Analyse des métaux par électrolyse.** Métaux industriels, Alliages, Minerais, Produits d'usine, 3^{me} édition. Fr. 18.75

JUMEAU, L. — **Etude résumée des accumulateurs électriques.** Fr. 22.50

BARBILLON & ANTOINE. — Les alternateurs industriels, Constitution, Fonctionnement, Calcul. Fr. 9.—

Les mines de fer de l'Auberson. Renseignements historiques et techniques sur l'industrie du fer dans le Jura vaudois. Fr. 2.—

PACORET E. — **La technique de la houille blanche.** Usines hydroélectriques, Transport de l'énergie électrique, Electrometallurgie, Electrochimie.

Tome I. CRÉATION ET AMÉNAGEMENT DES CHUTES D'EAU ET DES USINES HYDROÉLECTRIQUES. Historique, Hydrologie, Hydraulique. Régime des cours d'eau, Bassins, Canaux, Lacs, Réservoirs artificiels, Jaugeages, Barrages, Conduites forcées, Turbines. Aménagements des chutes d'eau. Usines hydroélectriques, Usines centrales, Projets de chutes d'eau et d'usines hydroélectriques, 1 volume grand in-8, 3^{me} édition refondue et considérablement augmentée. Prix : Fr. 75.—

Tessinois, 19 ans, belle écriture, dactylographe, ayant du talent pour le dessin et un peu de pratique, connaissant assez bien l'allemand et le français, **cherche place** dans

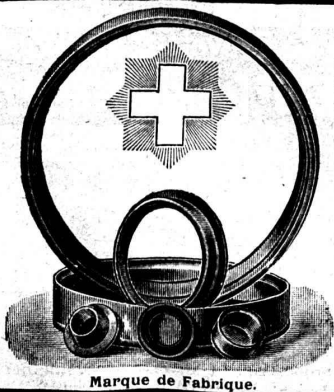
bureau technique

où il aurait l'occasion de se perfectionner. Ecrire sous 10,110, Publicitas S. A., Locarno.

Technicien-Mécanicien

diplômé, suisse allemand, âgé de 25 ans, versé dans les travaux de bureau, des ateliers et de l'exploitation, cherche place comme technicien d'exploitation ou dans bureau de construction. Certificats et références à disp. Offres sous R 5379 L, Publicitas, Lausanne.

Imprimerie La Concorde
Jumelles, 4, Lausanne
TRAVAUX EN TOUS GENRES



CUIRS EMBOUTIS

en toutes formes et grandeurs pour **Turbines, Presses hydrauliques, Pompes, etc.**

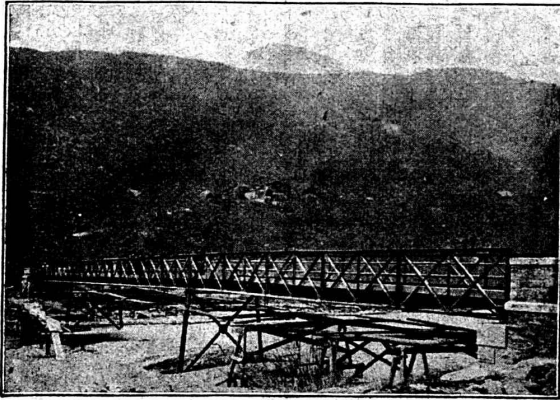
Pour **Fabriques de Draps** et **Filatures** les spécialités suivantes en articles techniques, soit :
Frottoirs, Manchons en toutes grandeurs, **Courroies de continue, etc.**

Courroies de transmissions

Première Fabrique suisse de Cuirs emboutis

Montage et Réparations

Maison spéciale **S. GYSI** 301, Zurlindenstrasse **ZURICH** Fondée en 1909
Téléph.: Selnau 53.47



Constructions métalliques J. FATIO FILS & C^{IE}

Successeurs de Louis FATIO
(Fondée en 1845)

LAUSANNE

St-Roch - Maupas.
N° 558.

Louifatio: Lausanne.



TÉLÉPHONES

CABLES

PARIS

3, Rue Milton, 9^{me}
Trudaine 60-28.

Louifatio: Paris.

Production en 1916, 1917 et 1918: 2.200.000 kgs.

Références en Suisse et en France.

Rothenbach & C^o K.A.G., Berne

bureau technique pour gaz et mines

entreprenant avec un personnel spécial expérimenté la construction de

Fours, Chaufferies industrielles modernes.

Sécurité d'exploitation et économie de matériaux.

Devis et visite d'ingénieur gratuits.

F. Pulfer, Ingénieur, Berne

Rue de la Chapelle, 9. Tél. 27.56

Projets et exécutions pour toutes constructions en béton armé. - Planchers, escaliers, ponts, réservoirs, canaux de fuite pour turbines hydrauliques, etc.

Calculs statiques, expertises.

TRAVAUX D'ASPHALTAGE

Couvertures en ciment volcanique — Plaques isolatrices en asphalte

Chapes en asphalte sur voûte, tunnel, etc.
Asphalte caoutchouté monolithe
Planelles et pavés en asphalte comprimé
Pavage de bois

Travaux garantis

Etanchéité parfaite

Nombreuses références

ROSSO & SCHNEEBELI, LAUSANNE ET VEVEY

Demandez le prospectus

L'emploi des

Préparations de Preolit

comme préservatif contre l'humidité, l'eau du fond ou celle en pression rend possible une

Double-Isolation de toute construction.

Fabrication suisse. Appréciée depuis un grand nombre d'années.

Case postale
Gare

W. THIELE, Zürich

Fabricant de produits chimiques pour la construction

Fond. 1896

Téléphones :

Selnau 3766

Selnau 3923

Premières références suisses

Glaus, Leuzinger & C^{ie}, Aarau

Successeurs de Gysi & Cie

INSTRUMENTS TECHNIQUES

SPÉCIALITÉS :

Pieds à coulisse haute précision

Pieds à profondeur

Règles en rubans d'acier — Compas à ressort

Equerres de haute précision trempées

Trusquins

Halles, Ponts, Echafaudages

Constructions en bois « Système Stäubli »

breveté dans tous les pays civilisés

SUPPORTS PROFILÉS EN LAMELLES DE TOUTE FORME
SANS FER SANS COLLE

Meilleure utilisation du bois

Facilement démontable

Résistant aux intempéries

Poids minime

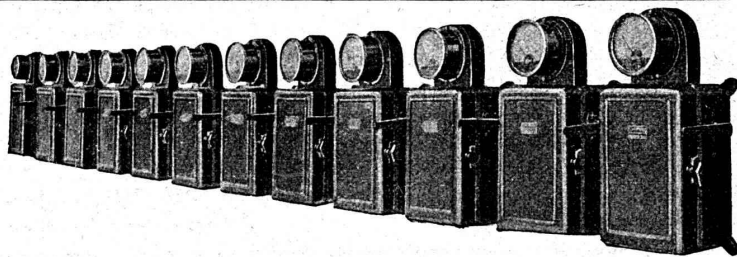
Projets et exécution par **WILLI STÄUBLI**, Zurlindenstr., 115, Zurich

CHARLES MAIER

Fabrique d'Appareils électriques

SCHAFFHOUSE (Suisse)

Prix-courants
sur
demande



Offres spéciales
sur
demande

COFFRETS DE MANŒUVRE
pour haute et basse tension
automatique et non automatique

SOCIÉTÉ SUISSE D'EXPLOSIFS CHEDDITE & DYNAMITE

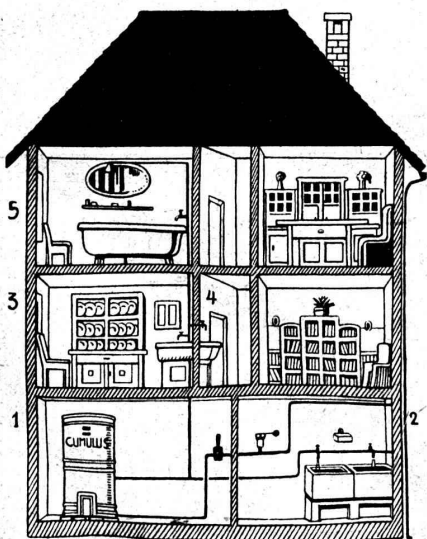
Bureau à Liestal. Tél. 182.

Usines à Liestal (Bâle-Camp.) et Isleten (Uri)

livre toujours

DYNAMITE, explosifs de sûreté "CHEDDITE" & "TELSITE"

MECHES ET DÉTONATEURS



Chauffage électrique

économique

par les constructions de la

Fabrique d'appareils électriques

Fr. Sauter, Bâle

Accumulateurs
à
eau chaude

„Cumulus“

(Plus de 600 appareils
installés).

Fourneaux
à accumulation
de chaleur

„Primulus“

(Plus de 1000 pièces
installées).

Renseignements gratuits. P 3273 Q

FGAUGER & C^o
ZURICH



GRILLES
pliantes

ÉLECTRICITÉ

Jules CAUDERAY

Maison fondée en 1866

Rue d'Etraz, 28 - LAUSANNE
Téléphone 10.63

USINE-RABITZ-RÉFORME

Bützberg (Berne).

Nous livrons un treillis porte-mortier (**Rabitz-Réforme**) léger et adhérent pour tout genre de mortier, son emploi garantit un revêtement durable et sans fissure, la rouille ainsi que les taches sont exclues. Le Rabitz-Réforme est utilisé spécialement pour la confection de plafonds, parois, voûtes, piliers, pour le crépissage sur le bois (Riegel), etc., ainsi que pour tout autre enduit à l'extérieur ou à l'intérieur. Vu sa souplesse et sa légèreté sans pareille, le Rabitz-Réforme se prête à toute forme, son maniement est très commode et l'application est très facile et n'exige point d'autre préparatif. Le treillis bien tendu permet de faire une grande économie de matière (mortier), tout en augmentant la solidité de l'enduit ou du plafond, etc. Le travail est de beaucoup simplifié en comparaison avec d'autres produits de ce genre. Le Rabitz-Réforme n'est détérioré ni par le transport, ni par son maniement. Un seul essai convaincra toute personne du métier de ses nombreux avantages. Le treillis est fabriqué en rouleaux de 10 m. de long et 100 cm. de large, le rouleau complet pèse environ 17,5 kg.

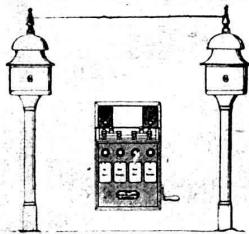
Demandez offres et échantillons directement à l'Usine.

Hasler, Société anonyme, Berne

Successeur de l'Atelier des Télégraphes de G. HASLER
FONDÉ EN 1852

APPAREILS TELEGRAPHIQUES et TÉLÉPHONIQUES

Téléphones spéciaux pour installations à fort courant.



Appareils électriques

de BLOC et de SIGNAUX

pour

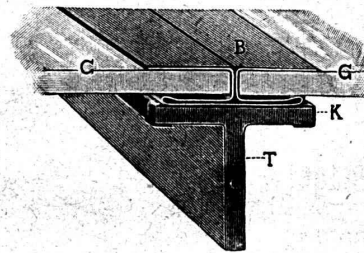
Chemins de fer

Installations pneumatiques



H-FLOTTMANN & CIE.
ZÜRICH 2 RENGGER/
STRASSE-86

TOITURE DE VERRE sans mastic



à moyen de bandes de plomb. Est la plus solide, la plus commode, et la plus propre.

Elle s'emploie pour les sheds, lanterneaux et les serres.

Livré et monté: 180,000 m².

Fabricant et détenteur du brevet:

JACQUES SCHERRER, Zurich

Bleicherweg, 26

Représentant pour la Suisse romande:

J. ARBORE, Vitrierie, Neuchâtel

Constructions Métalliques

C. Wolf & C^{ie}, Nidau (Berne)

PAPIERS

à calquer, naturel et paraffiné en rouleaux et en feuilles, à dessin, blanc et jaune.

à héliographe,

Papiers millimétrés à dessin et à calquer, en rouleaux et en blocs brun et bleu.

Toile à calquer premières qualités.

Echantillons sur demande.

Maison spéciale p^r papiers techniques

G. Suter-Glogg

Bâle 7

MANUFACTURE DE CAOUTCHOUC

V^{VE} DE H. SPECKER (S. A.)

Z U R I C H

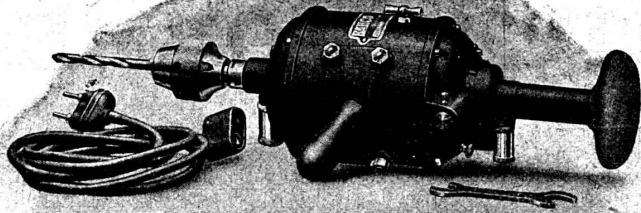
Spécialités:

Vêtements pour Staphandriers et Mineur
Culottes, Bas et Bottes à eau
Gants en caoutchouc pour Electriciens
Souliers spéciaux. Isolants en Caoutchouc.
Tapis en caoutchouc.
Tubes et Feuilles en Ebonite, Fibre et Amiante.
Guttapercha.
Bandes caoutchoutées. Isolantes.



TUBES A GAZ

Manteaux et Pélerines en tissu caoutchouté



MOTEURS ÉLECTRIQUES

et
Appareils en tous genres

sont fournis, neufs ou d'occasion

par le dépôt

J.-H. GROB, Zurich 6

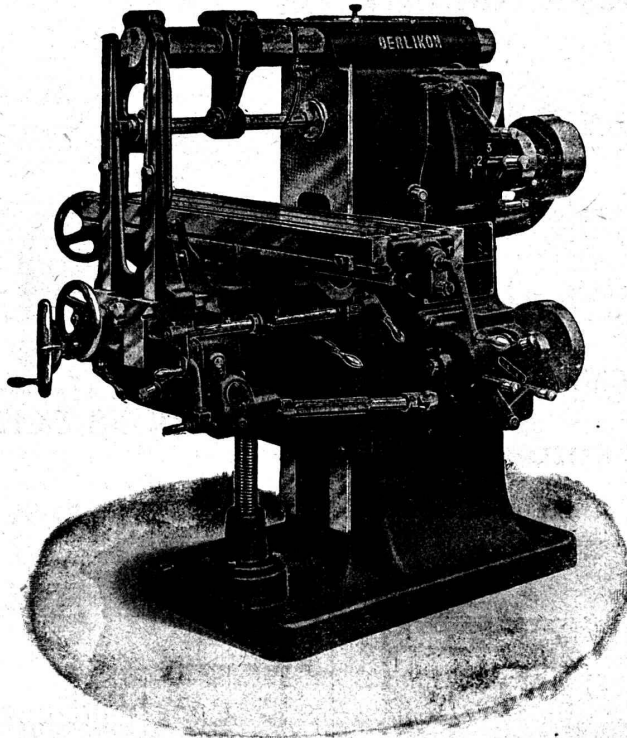
Société Suisse de Machines-Outils Oerlikon

à OERLIKON, près Zurich.

Machines-Outils

en tous genres
pour l'usinage
des métaux.

Exécution soignée.



Télégrammes: OUTIL OERLIKON

SPÉCIALITÉS:

Perceuses rapides
et radiales

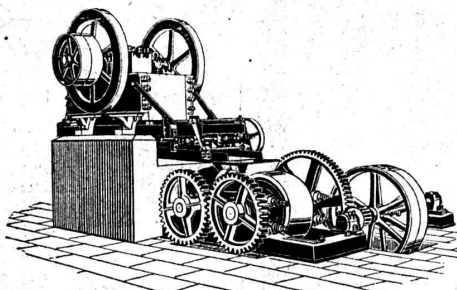
Aléseuses
horizontales

Tours de précision
à grand débit

Machines à fraiser

etc.

U. AMMANN, Ateliers de Construction LANGENTHAL (Suisse)



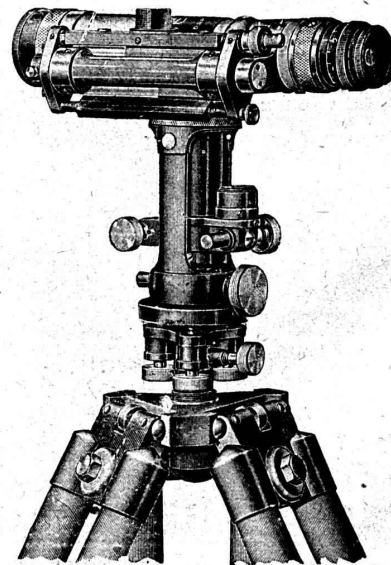
Spécialité:

Matériel de broyage et de triage pour entreprises de travaux publics

CONCASSEURS - BROYEURS - ÉLEVATEURS
TRIEURS ROTATIFS - CRIBLES - MOULINS

Installation d'usines

Location - Moteurs



Instruments de nivellement

Théodolites
Alidades
Planchettes
Equerres à prismes

Articles d'arpentage

Mires - Jalons
Lattes
Rubans d'acier

J. Keller-Hørni

Maison spéciale d'articles
pour arpenteurs

Zurich 8

TREUILS • BETONNIERES

PRO
PRA



Concasseurs, Cribleurs, Laveuses, Sonnettes à bras et à vapeur, Palans, Grues Électriques et à Vapeur, Moteurs — Vente-Location —

FRITZ MARTI S.A. BERNE Dépôts et Ateliers à Berne et Wallisellen-Zurich

Fabrique d'appareils et Fonderie suisse



NEYER & CO ZÜRICH

37, rue de la Gare. Téléphone Selnau N° 5277

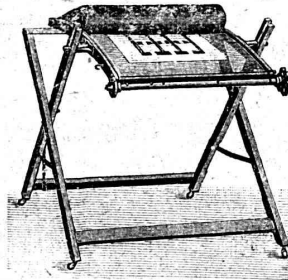
Appareil à chasse „Stella“ pour cabinets d'aisance

Nouveau système, hautement recommandé par les avantages suivants :

*Dépense d'eau très restreinte.
Réglage à volonté.*

Très élégant. Très solide.

Appareils à héliographeur



Catalogue sur demande.

Charles EBNER, Schaffhouse
Rhein-Quai, 12.

PAPIERS

à dessin et à calquer en rouleaux et en feuilles.

Premières qualités.

Echantillons à disposition.

Jucker-Wegmann S. A.

Papiers en gros

Z U R I C H



R.U.B.A.G

S. A. pour constructions mécaniques

ZURICH, Seidengasse, 16

Ci-devant H. v. Arx & Cie, Zurich, John B. Metzler, Zurich

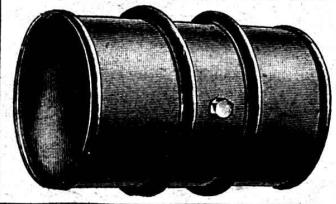
Matériel roulant,

Machines d'entreprises et Machines-outils

Fûts en fer forgé

de tout genre et dans toute exécution (noirs, galvanisés, etc.) servant au transport de pétrole, d'huile, de benzine, de glycérine, d'alcool, d'esprit de sel-amoniaque, etc.

Nos fûts sont pourvus aux deux extrémités de cercles de renforcement massifs ou façonnés et de cercles de roulage creux qui, à solidité égale, permettent une diminution de poids et par conséquent une économie de frais de transport assez considérable.



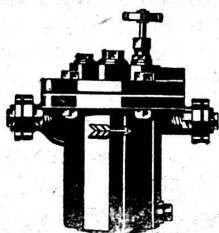
Bidons en fer

soudés à l'autogène d'une contenance de 25 à 100 litres.

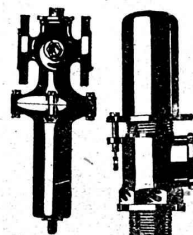
Mannesmannröhren-Werke, Düsseldorf

Représentant pour la Suisse: **Ernest DEFFNER**, Ingénieur. **ZURICH VI, Frohburgstrasse, 54**

FABRIQUE DE CHAUFFAGE CENTRAL S.A. BERNE



Vannes d'arrêt pour vapeur. — Vannes de réduction de pression. — Soupapes de sûreté. — Purgeurs à flotteur. — Appareils de condensation. — Vannes à glissière. — Vannes automatiques à fermeture rapide. — Vannes à double réglage. — Vannes à papillon. — Soupapes de retenue. — Robinetterie en tous genres. — Niveaux d'eau. — Pompes à acides. — Etc.



APPAREILS POUR L'INDUSTRIE CHIMIQUE ET DE L'ALIMENTATION

J. LAMBERCIER & C^{ie} Genève



MACHINES - OUTILS à grand rendement

pour l'usinage rapide et précis des métaux

Types pour commande par moteur électrique.

Outillage américain «Starrett», «Union», «Standard», «Card», «Williams», pour le traçage et mesurage, le montage et le travail des métaux.

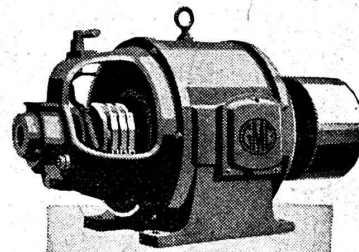
Fournitures d'atelier. - Transmissions. - Lubrifiants.

G. Meidinger & C^{ie} - Bâle

Fabrique spéciale de Ventilateurs et Moteurs électriques

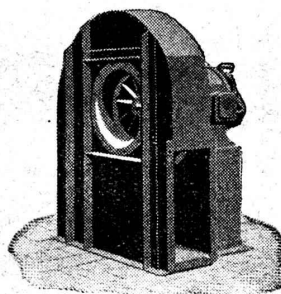
Dynamos et Moteurs électriques.

jusqu'à 300 HP.



Ventilateurs à haute pression

pour cubilots, feux de forge, fonderies.



Ventilateurs centrifuges

pour tous les besoins de l'industrie.

Ventilation - Séchage
Dépoussiérage.
Installations frigorifiques
Transport de copeaux

Représentant : L. E. GOLAY, ing.
Rue Versonnex, 13 — GENÈVE — Téléphone 70 15

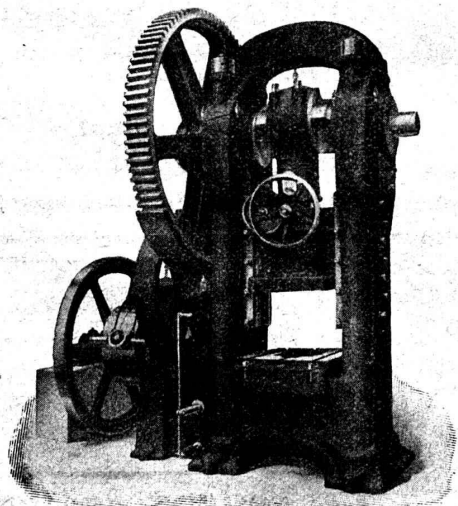
L. SCHULER

Fondée en 1839

Göppingen (Wurtemberg)

Plus de 1400 ouvriers.

La plus ancienne usine allemande ayant comme spécialité la construction de :
Presses à excentrique. Balanciers à friction. Machines à découper les encoches. Cisailles. Machines spéciales et Outils pour travailler la tôle et les métaux.



Représentant pour la Suisse romande :

RUBIN & WELTI, Ingénieurs, LAUSANNE

7, Boulevard de Grancy

Téléph. 44-74

Jean Litzler & Fils, Bâle

ci-devant Litzler & Keller - Klybeckstr., 124 - Téléph. 775

Constructeurs de cheminées et de maçonnerie de chaudières et fours

Projets et exécution de

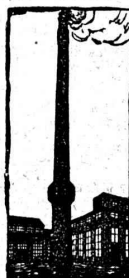
CHEMINÉES D'USINES

Murage des chaudières de tout système
Construction de fours p^r buts techniques
Réparations

Stock de matériaux réfractaires

PREMIÈRES RÉFÉRENCES
sur plus de 900 travaux exécutés.

Meilleure exécution de tous les travaux par des maçons spécialistes et experts.



Cheminées en béton armé d'après brevet
79138 + 79138
Système de construction avantageux.

O. & E. KAESTLI, BERNE

50, RUE DU MARCHÉ

Bureau d'Ingénieurs et Entrepreneurs en bâtiment

Projets et exécution pour toutes constructions en béton armé, travaux publics et bâtiments

Canalisations, construction de routes et chemins de fer

Direction d'entreprises en bâtiment et expertises

Baumann, Koelliker & C^o S. A. Zurich

Bureau de Lauasne, Avenue de la Gare, 29.

Installations électriques en tous genres.

Theodore Bertschinger Entreprise générale de Construction Lenzbourg et Zurich



Carrière de grès coquillier „Steinhof“ Othmarsingen (Molasse marine)



Livraison de Pierres brutes et taillées en teinte jaunâtre et bleuâtre

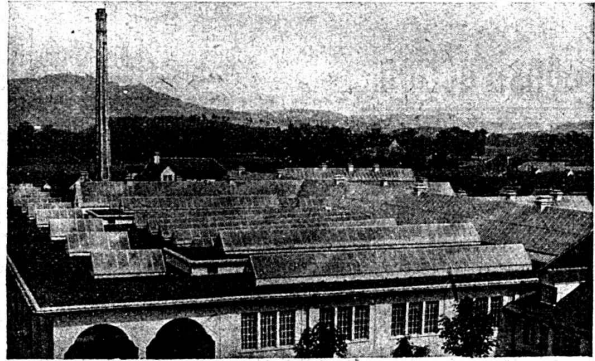
Dessins décoratifs Tonalité chaude



Schropes et Sables de pierres artificielles

peuvent être fournis constamment en quantités importantes

TOITURES DE VERRE SANS MASTIC (Système breveté)



Abattoirs de la Ville de Berne.

Walther & Müller

Maison Suisse

BERNE

Maison Suisse

BUREAU TECHNIQUE

Demandez notre visite.

TÉLÉPHONE 012.

Adresse télégraphique : WALTHERMULLER

Représentant à Genève :

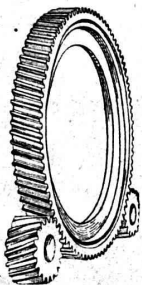
O. HERZOG, Ingénieur, rue de Lyon, 31, GENÈVE

SOCIÉTÉ ANONYME DES ENGRENAGES MAAG

ADRESSE TÉLÉGR. : MAAGRÄDER

ZURICH

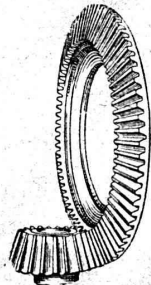
TÉLÉPHONE : SELNAU N° 633



Engrenages en acier trempés et rectifiés.

Réducteurs de vitesse.

Pompes Engrenages Maag.



Entreprise de Travaux publics et Bâtiments

Bureau d'Ingénieurs pour Etudes, Projets et Exécution

LOCHER & C^{IE} ZURICH

Maison fondée en 1830 par J. J. LOCHER

TALSTRASSE 10

TRAVAUX HYDRAULIQUES :
Installations hydro-électriques.
Fondations à l'air comprimé.
Installations pour navigation fluviale.

Construction de Bâtiments industriels et Usines; Travaux en béton armé.

Travaux de Charpenterie :
Construction de halles d'après notre système breveté

Toitures imperméables.
Pavages en asphalté coulé et comprimé.

Gubler & C^{ie} S.A. - Zurich

Télégrammes: Elektrogubler Zurich Bleicherweg 45

Construction : Transmissions électriques à haute et basse tension, installations pour l'éclairage et force motrice.

Fabrication : Moteurs électriques à char, fiche de contact pour moteurs en caisse de fonte, armatures d'éclairage,
Travaux artistiques en métal.

BAUER S. A.

ZURICH 6

Fabrique spéciale de Coffres-forts
Portes blindées

Compartiments de location pour banques.
Meubles de bureau en acier - Etagères pour livres et dossier - Installation de Bibliothèques et Archives.

La plus ancienne et la plus importante fabrique suisse de la branche
Fondée en 1862



Plafonds, cloisons, voûtes, corniches et revêtements de façades de bois ou en panneaux, piliers, poutres, etc, en

Treillage en terre cuite sont exempts de fissures, incombustibles et inaltérables par les influences atmosphériques

Références de 1er ordre.
Prospectus E et échantillons sur demande.

Fabrique suisse de Treillage en terre cuite S. A., Lotzwil (Berne)
Médaille d'Or Berne 1914.



Travaux en chambre pour pompes et fuyères
Handschütze für alle Zwecke

MARTY FEUERTHALEN



LAMPES
à filament étiré

1 Watt et 1/2 Watt

Fabrication exclusivement suisse

●

LUMIÈRE S.A.
ZOUG (Suisse)

●

USINE à GOLDAU



Henri Brändli, Horgen

Fabrique de carton bitumé, ciment ligneux

Spécialité : —♦♦♦—

Plaques isolatrices asphaltées
en toutes épaisseurs et de tous genres pour

Couvertures imperméables de ponts, tunnels, passages, chapes de voûte, soubassements, etc

ISOLATIONS (Fourniture et pose) ISOLATIONS
Feutre et tapis isolant. Asphalté isolant.

Meilleures références. Télégr. Henri Brändli.

Service soigné
Téléphone : 83

Ateliers de Construction

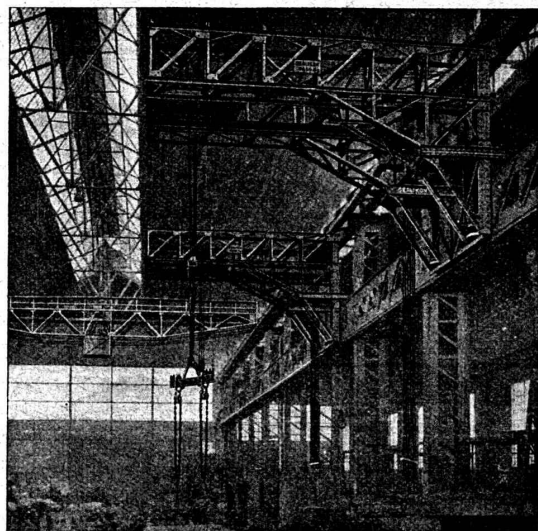
OERLIKON

Bureau de LAUSANNE
GARE DU FLON

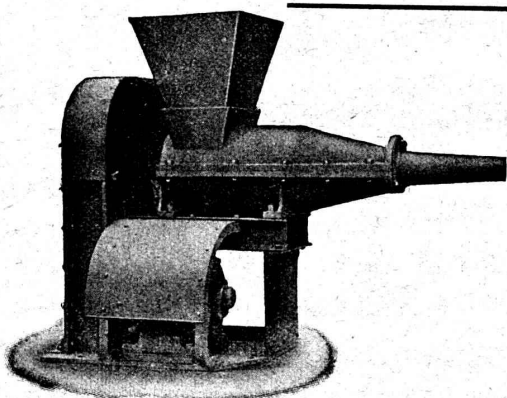
.....

Grues roulantes murales

2 grues roulantes murales de 5000 kg.
et 5,5 m. de portée utile, marchant
sur le même chemin de roulement.



Société Suisse pour la Construction de Locomotives et de Machines WINTERTHUR



MACHINES A BRIQUETER

la tourbe, le charbon,
la poussière de coke, etc.

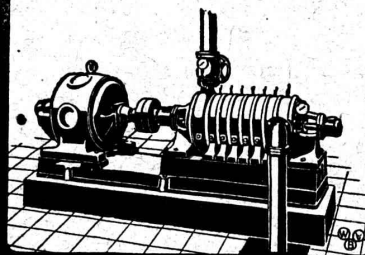
Livrables de suite.

E. HÄNY & C^{IE}
MEILEN (SUISSE)

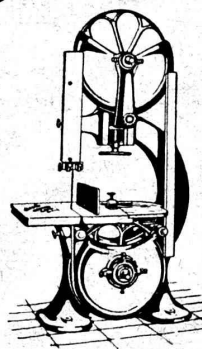
GRAND PRIX
Exposition Nationale Suisse à Berne 1914

POMPES
pour tous buts industriels.

Liste 700.



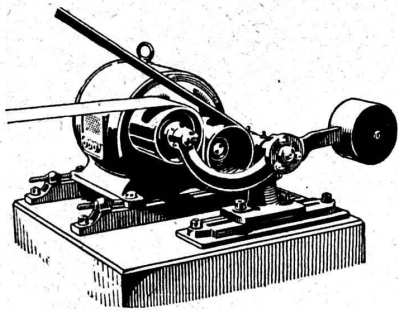
MACHINES
pour toutes Industries du bois



Ateliers de Constructions Mécaniques
A. MULLER & C^{IE} BRUGG (SUISSE)



∞ SOCIÉTÉ DES USINES DE LOUIS DE ROLL ∞
SUCCURSALE : USINE DE CLUS CT. DE SOLEURE



Concessionnaires pour la Suisse des
Transmissions LÉNIX brevetées

Suppression des renvois. Economie de force, de courroie et de place.

Poules enrouleuses sur billes.

Nous avons livré plus de 4500 enrouleurs Lénix pour transmissions de force jusqu'à 1000 chevaux et rapports de transmission jusqu'à 1 : 25.

Installations de transmissions modernes complètes.
avec paliers à graissage à bagues ou à billes, pour toutes les branches de l'industrie.

EMBRAYAGES BENN

RUTTIMANN FRÈRES :: LAUSANNE

ENTREPRISES ÉLECTRIQUES



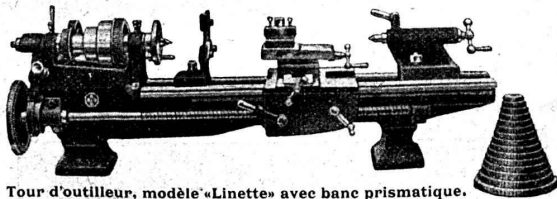
TELEPHONE 3322

Maison spéciale pour la construction de

Réseaux électriques aériens

Machines-Outils

de haute précision



Tour d'outilleur, modèle «Linette» avec banc prismatique.

Tours parallèles, Tours révolvers, Machines à fileter,
Perceuses sensibles, Raboteuses-Fraiseuses,
Affûteuses et Rectifieuses, Balanciers, Presses,
Cisailles, Fours à tremper,
Eaux parallèles système «Boley» et pour machines.

Demandez notre nouveau catalogue.

Maison fondée
en 1846



Téléphone
N° 13.68

Etablissements

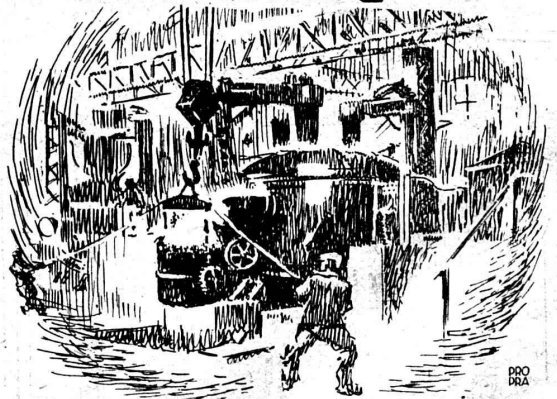
Rod. Brenner & Cie, Bâle

ACIER COULÉ ÉLECTRIQUE

MOULAGES EN ACIER ORDINAIRE, EN ACIER DYNAMO,
EN ACIER DUR, EN ACIER RÉSISTANT AUX ACIDES ETC

PIÈCES JUSQU'À 4 TONNES
USINES MÉTALLURGIQUES OEHLER & C

SOCIÉTÉ ANONYME
A A R A U



OEHLER