

Zeitschrift: Bulletin technique de la Suisse romande
Band: 45 (1919)
Heft: 22

Werbung

Nutzungsbedingungen

Die ETH-Bibliothek ist die Anbieterin der digitalisierten Zeitschriften. Sie besitzt keine Urheberrechte an den Zeitschriften und ist nicht verantwortlich für deren Inhalte. Die Rechte liegen in der Regel bei den Herausgebern beziehungsweise den externen Rechteinhabern. [Siehe Rechtliche Hinweise.](#)

Conditions d'utilisation

L'ETH Library est le fournisseur des revues numérisées. Elle ne détient aucun droit d'auteur sur les revues et n'est pas responsable de leur contenu. En règle générale, les droits sont détenus par les éditeurs ou les détenteurs de droits externes. [Voir Informations légales.](#)

Terms of use

The ETH Library is the provider of the digitised journals. It does not own any copyrights to the journals and is not responsible for their content. The rights usually lie with the publishers or the external rights holders. [See Legal notice.](#)

Download PDF: 15.03.2025

ETH-Bibliothek Zürich, E-Periodica, <https://www.e-periodica.ch>

BULLETIN TECHNIQUE

DE LA SUISSE ROMANDE

Organe en langue française de la

SOCIÉTÉ SUISSE DES INGÉNIEURS ET DES ARCHITECTES

ainsi que de

l'Association des Anciens Elèves
de l'Ecole d'Ingénieurs de l'Université de Lausanne
et des Groupes Romands de la G. e. P.

COMITÉ DE RÉDACTION

Président : D^r P. PICCARD, ingénieur, à Genève.
Secrétaires : H. BAUDIN, architecte, et D^r EDM. EMMANUEL, ingénieur, à Genève.

MEMBRES :

Fribourg : MM. F. BROILLET, architecte; J. LEHMANN, ingénieur cantonal; R. DE SCHALLER, architecte. — *Vaud* : MM. EPITAUX, architecte; W. GRENIER, ingénieur, professeur honoraire de l'Université de Lausanne; E. JOST, architecte; CH. THÉVENAZ, architecte. — *Genève* : MM. E. IMER-SCHNEIDER, ingénieur-conseil; RENÉ NEESER, ingénieur; CH. WEIBEL, architecte. — *Neuchâtel* : MM. ED. ELSKES, ingénieur, A. MÉAN, ingénieur cantonal; F. PRINCE, architecte.

RÉDACTEUR : D^r H. DEMIERRE, ingénieur.

ABONNEMENTS :

Suisse : 1 an, 12 francs
Etranger : 14 francs

Pour sociétaires :

Suisse : 1 an, 10 francs
Etranger : 12 francs

Prix du numéro :
75 centimes.

Pour les abonnements
s'adresser à la librairie
F. Rouge & C^o, à Lausanne.

ANNONCES :

40 centimes la ligne
Rabais pour annonces répétées

Tarif spécial pour
fractions de pages

S'adresser exclusivement
à l'*Indicateur Vaudois*
(Société Suisse d'Édition)
Jumelles, 4, Lausanne.

CONSEIL D'ADMINISTRATION DU BULLETIN TECHNIQUE :

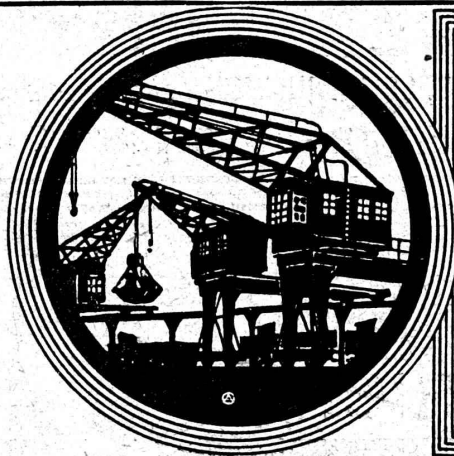
E. IMER-SCHNEIDER, ingénieur-conseil, *président*; J. CHAPPUIS, ingénieur. — A. DOMMER, ingénieur. — H. MEYER, architecte. — F. ROUGE, libraire.

ADMINISTRATION : LIBRAIRIE F. ROUGE & C^o, 6, RUE HALDIMAND, LAUSANNE



Troesch & C^o, Berne

Fabrique d'Appareils Sanitaires

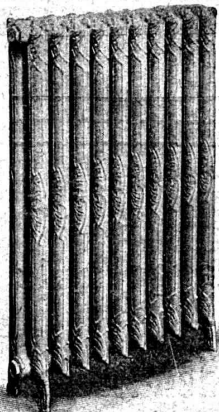


DEMAG

Installations et Grues de Ports. Installations de transport et de chargement.

Bureau : ROBERT AEBI & C^o ZURICH I, Werdmühleplatz 2

DEUTSCHE MASCHINENFABRIK AG DUISBURG



FABRIQUE LAUSANNOISE d'APPAREILS de CHUAFFAGE

G. Weber, constructeur, Lausanne

Maison fondée en 1889

CHAUFFAGES CENTRAUX - Ventilation

Chauffages par pulsion d'air chaud.

Spécialité soignée d'installation de

Cuisines complètes pour Hôtels, Pensions, etc.

Broches

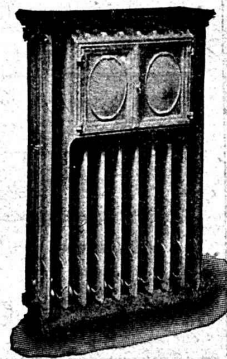
MARMITES A VAPEUR

Grillades

BUANDERIES COMPLÈTES, SIMPLES ET A VAPEUR

Références de tout premier ordre.

Exposition Nationale Suisse, Berne 1914, Groupe 20, MÉDAILLE D'OR





TRÉFILERIES RÉUNIES S.A. BIENNE

FERS & ACIERS
 ÉTIRES DE PRÉCISION, POLIS, RONDS, CARRÉS, HEXAGONES & AUTRES PROFILS
 QUALITÉS SPÉCIALES POUR VIS & DÉCOLLETAGES
 ARBRES DE TRANSMISSIONS
 EN ACIER SPÉCIAL, COMPRIMÉS, OU TOURNÉS
 FERS & ACIERS LAMINÉS À FROID
 JUSQU'À 300 mm DE LARGEUR
 FEUILLARDS POUR EMBALLAGES

GRAND PRIX EXPOSITION NATIONALE SUISSE BERNE 1914



Boiler, réservoirs
 récipients d'expansion,
 conduites ainsi que travaux de
 ferblanterie en tous genres
 & à des prix avantageux
Hch. Bertrams
 Bâle

A. MOREL ATELIER DE PEINTURE DÉCORATIVE

ADRESSE: JUMELLES 2 LAUSANNE

TÉLÉPHONE 3.27

TRAVAUX d'ART

HUILE · DETREMPE

FRESQUE · SGRAFFITE

MOSAÏQUE · RELIEF

SPÉCIALITÉ
 DÉCORATION d'INTÉRIEURS
 ENSEIGNES
 BOIS TEINTÉS DORURE
 PEINTURE SUR VERRE et sur TOILE
 PROJETS et DEVIS GRATIS

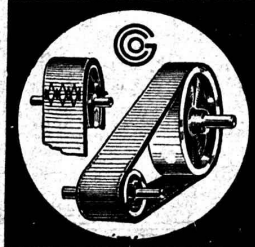
MATÉRIAUX D'ISOLATION

pour TRAVAUX PUBLICS, PONTS, PASSAGES SOUTERRAINS, CONSTRUCTIONS en tous genres

HAFNERSTRASSE
 N° 7

ASPHALT-EMULSION S.A., ZURICH

TÉLÉPH. SELNAU
 N° 4674



COURROIES CUIR

ET TOUS ACCESSOIRES

GUT & C^{IE} - ZURICH



ARBENZ



Camions automobiles

de 2-5 tonnes charge utile

Fabrique d'Automobiles **ARBENZ** S.A., Albisrieden-Zurich

Baumann, Koelliker & C^o S. A. Zurich

Bureau de Lauasne, Avenue de la Gare, 29.

Installations électriques en tous genres.

S. A. des ATELIERS de SÉCHERON

(Brevets Thury)

GENÈVE

Ci-devant C^o DE L'INDUSTRIE ÉLECTRIQUE ET MÉCANIQUE

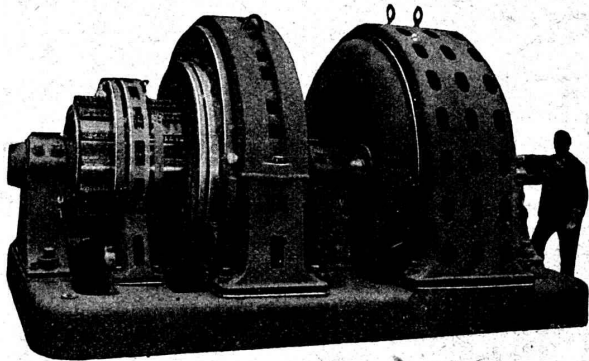
MACHINES ÉLECTRIQUES EN TOUS GENRES
ET DE TOUTES PUISSANCES

COURANTS ALTERNATIFS ET CONTINU

ÉLECTROCHIMIE — TRACTION — RÉGULATEURS

SPORTS DE FORCE ET DISTRIBUTION D'ÉNERGIE

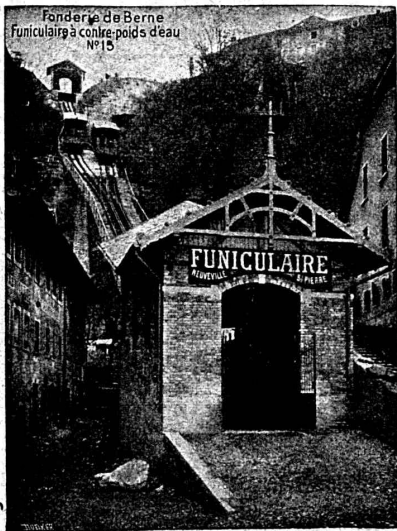
SPÉCIALITÉS DE SURVOLTEURS-DÉVOLTEURS



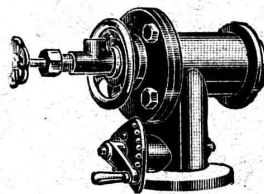
Société des USINES de LOUIS de ROLL

Succursale : FONDERIE DE BERNE, à Berne.

Lettres et Télégrammes : Fonderie de Berne, à Berne. Téléphone : 10.66



Fonderie de Berne
Funiculaire à contre-poids d'eau
N° 15



FABRICATION SUISSE
Fours pour fusion sans creuset

Système breveté exclusif
reconnu le meilleur pour fer, acier, mé-
taux et alliage. Chauffé avec du goudron,
brai, gaz pauvre.

Brûleurs Omega brevetés,
pour la combustion complète du goudron,
brai, poix dure, gaz pauvre, gaz de tourbe,
toutes huiles minérales.

A. V. LIPINSKI & C^o - ZURICH 7



MEYNADIER & C^{ie},
ZURICH



Cartons bitumés.
Carbolinéum.

Matériaux isolants de tout genre pour construction

BAUMANN FRÈRES

Ateliers pour la construction de
'Ressorts en tous genres



RÜTI
(ZURICH)

RESSORTS EN FIL D'ACIER DE 0,2-50 mm. D'ÉPAISSEUR
en fil de laiton, nickel et bronze

pour toutes machines et appareils
RESSORTS EN TOLE D'ACIER TREMPÉ BLEUI
RONDELLES A RESSORT

Articles techniques pour l'industrie textile

Calculs pour la capacité de charge à disposition
de nos clients

Appareils de levage : Ponts roulants, grues pivotantes,
grues de chargement, etc., pour
commande à bras et commande électrique.

Machines pour tourbières : Malaxeurs et transporteurs.

Matériel de chemins de fer : Ponts tournants et cha-
riots transbordeurs,
branchements et croisements pour voies normales et
voies étroites, Barrières.

Chemins de fer de montagne : Funiculaires complets,
avec freins spéciaux (sys-
tèmes brevetés), depuis 1898 80 exécutions.

Superstructures à crémaillère : Systèmes : Riggenbach,
Abt, Strub, Peter, etc.

Barrages : Installations métalliques et mécaniques pour
barrages et canaux, grilles, machines pour
nettoyer les grilles, treuils, etc.

Renseignements sur des installations faites, référe es
Projets et Devis sont à disposition.

Isolations

de tout genre contre la perte de la chaleur

Karl Werner, Oerlikon

Entreprise de Travaux publics et Bâtiments

Bureau d'Ingénieurs pour Etudes, Projets et Exécution

LOCHER & C^{IE} ZURICH

TALSTRASSE 10

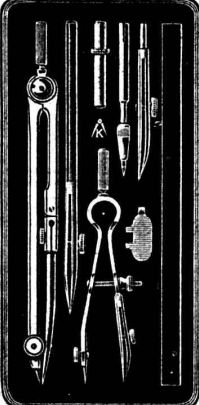
Maison fondée en 1830 par J. J. LOCHER

TRAVAUX HYDRAULIQUES :
Installations hydro-électriques.
Fondations à l'air comprimé.
Installations pour navigation fluviale.

Construction de Bâtiments industriels et Usines; Travaux en béton armé.

Travaux de Charpenterie :
Construction de halles d'après notre système breveté

Toitures imperméables.
Pavages en asphalte coulé et comprimé.



Kern
AARAU

BOITES de COMPAS

Instruments de Géodésie
et de Topographie

CATALOGUES GRATIS

KERN & Cie, Société Anonyme
AARAU

BAUER S. A.
ZURICH 6

Fabrique spéciale de Coffres-forts
Portes blindées

Compartiments de location pour banques.
Meubles de bureau en acier - Etagères pour livres
et dossier - Installation de Bibliothèques et Archives.

La plus ancienne et la plus importante fabrique suisse de la branche
Fondée en 1862

Fabrique de fil d'essuyage et lavage mécanique

Fréd. Schmid, Suhr (Argovie)

(Fondée en 1876)

Se recommande tout particulièrement pour
le lavage de fils d'essuyage gras
(déchets de coton et chiffons)

Procédé spécial reconnu irréprochable,
garantissant le dégraissage parfait.
Prix les plus modérés.
Service régulier pour les plus grands établissements.
Vente d'articles pour essuyage, notamment déchet de coton
cardés, blancs et couleur, chiffons, etc.

ARCHITECTURE
MODELES EN CARTON

H. LANGMACK. ZÜRICH
FORCHSTRASSE 290



Tuyaux
en chanvre
pour pompes
et hydrauliques
Hantschläuche
für alle Zwecke

MARTY
FEUERTHALEN



LAMPES
à filament étiré

1 Watt et 1/2 Watt
Fabrication exclusivement suisse

●

LUMIÈRE S.A.
ZOUG (Suisse)

●

USINE à GOLDAU



Henri Brändli, Horgen

Fabrique de carton bitumé, ciment ligneux.

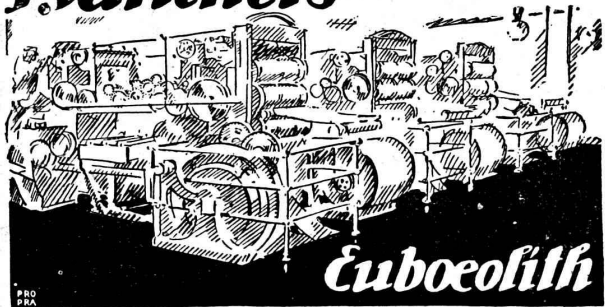
◆◆◆◆

Asphaltages en tous genres

pour Travaux publics, Bâtiments, Chemins de fer, Ponts, Chaussées, etc.
Parquet sur asphalte. Carrelage de bois mis en asphalte.

Meilleures références. Service soigné.
Télégr. Henri Brändli. Téléphone : 88

Planchers



Eubœolith

pour tout genre de **bâtiments industriels** extrêmement résistants, sans joints, à l'épreuve du feu
Demandez la visite de notre ingénieur
Eubœolith S.A. Olten

Le plancher Eubœolith peut très bien être exécuté sur du béton neuf, rude ou vieux et usé, de même que sur des vieux planchers de bois usagés.

Le plancher Eubœolith résiste à l'huile, est chaud et par dessus tout hygiénique.

1^{res} références sur plus de 7 millions m² de plancher à disposition

SOCIÉTÉ SUISSE DE CONSTRUCTION de ROUTES S.A.

MACADAMS AEBERLI ET PHILIPPIN. PRODUITS ASPHALTES

LAUPENSTRASSE 8 **BERNE** TELEPHONE 5454 5472

TRAVAUX D'ASPHALTE EN TOUT GENRES
ETABLISSEMENT DE ROUTES PAVÉES
GRANDS ET PETITS PAVÉS
CYLINDRAGE
CONSTRUCTION ET ENTRETIEN DE ROUTES AVEC ET SANS FOURNITURE DE MATERIAUX
LOCATION DE ROULEAUX COMPRESSEUR DE 12 - 14 T.

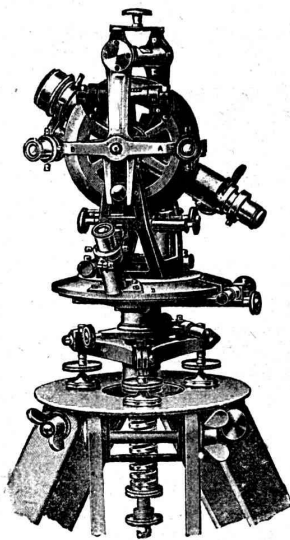
SUCCURSALE **LAUSANNE** TELEPHONE 20-28

CONCASSEURS AUTOMOBILES

SUCCURSALE **ZURICH** TELEPH. HOTT, 43-81

DEMANDEZ OFFRES ET REFERENCES
EXPOSITION NATIONALE BERNE 1914 MEDAILLE D'ARGENT

Théodolites



Instruments de nivellement

Alidades
Planchettes
Equerres à prismes

Articles d'arpentage

Mires - Jalons
Lattes
Rubans d'acier

J. KELLER-HÖRNI Maison spéciale d'articles pour arpenteurs **ZURICH 8**

PRESSSPAN WEIDMANN



PRO PRA

Feuilles en toutes épaisseurs, depuis 1/10 m Rouleaux et rubans continus de 1/10 à 1 m Presspan huilés et vernis. Presspan micacés. Pièces découpées, pièces isolantes diverses. Demandez offres et échantillons. **FABRIQUE DE CARTONS PRESSPAN ET DE MATIÈRES ISOLANTES POUR L'ELECTRICITE CI-DEVANT H. WEIDMANN S.A.**

RAPPERSWIL



SUISSE



UNION SOCIÉTÉ ANONYME À BIENNE
Première Fabrique Suisse de Chaînes soudées par procédé électrique breveté
USINE À MÂCHE.

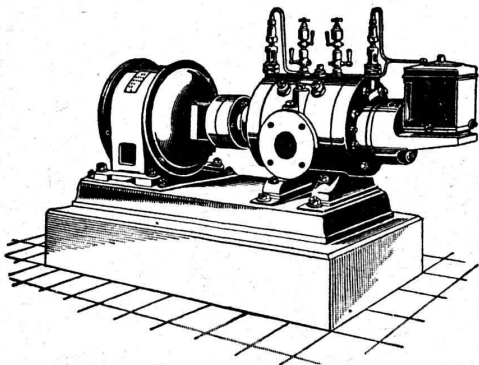
Chaînes en tous genres pour l'Industrie. Chaînes calibrées et éprouvées à double résistance pour grues, monte-charges, palans et toutes sortes d'appareils de levage. Chaînes pour élévateurs et transporteurs, Chaînes à lier pour chemins de fer. Chaînes de charge pour fonderies et Chaînes antidérapantes pour automobiles.

LES COMMANDES SONT RECUES PAR
TRÉFILIERIES RÉUNIES S. A. BIENNE
S. A. DES FORGES ET USINES DE MOOS, LUCERNE
H. HESS & C^{ie}, PILGERSTEG-RUTI (ZURICH)

Société Suisse pour la Construction de Locomotives et de Machines, Winterthur

Compresseurs rotatifs et Pompes à vide «Winterthur»

pour pressions jusqu'à 8 atmosphères et vide jusqu'à 99 %



Couplage direct avec électromoteurs ou commande par courroie.

Allure douce, pas de trépidations.

Pas de soupapes ou autres organes de distribution.

Usure des plus minime par suite de notre dispositif breveté d'anneaux équilibreur.

Grande sûreté de marche et entretien minime.

Encombrement, poids et fondations des plus réduits, l'appareil pouvant ainsi être installé partout et être rendu facilement transportable.

Prix d'achat et frais de montage modérés.

Prospectus et Devis sur demande.

CAMILLE BAUER :: Bâle

Fournit resélectrotechniques en gros

Grands magasins pour matériel d'installations en tous genres

Représentant général pour la Suisse de :

C. CONRADTY, Nuremberg, Fabrique de Charbons électriques et galvaniques.



Balais en charbon, marque «Couronne»

Qualité depuis longtemps accréditée pour machines à courant continu et moteurs de tramways jusqu'à 550 volts.

Prospectus gratis.

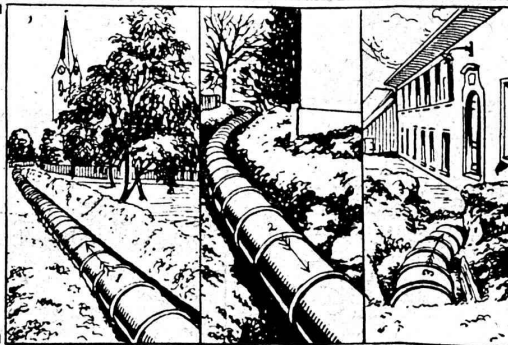
Devis sur demande.

Isolateurs pour haute et basse tension de la Karlsbader Kaolin-Industrie-Gesellschaft.

Caves

Canaux

Puits



Conduite sous pression de la Fonderie électro-métallique P. Peters, Mülheim (Thurgovie).

Cette conduite, longue de 200 m., formée de tuyaux en ciment de 60 cm. de diamètre, perdait fortement. Au moyen d'une couche intérieure de **ENDUIT SIKA** elle fut complètement étanchée et mise immédiatement en exploitation.

Un travail semblable a été exécuté y a 2 ans pour la commune d'Herzogenbuchsee.

Galleries

et

Tunnels

sont étanchés, même sous les plus fortes pressions d'eau. Il en est de même pour les façades, les parois salpêtriques et humides ainsi que les terrasses. — Prospectus et certificats de premier ordre à disposition.

Fabricat. et vente chez :

Kasp. Winkler & Cie, Altstetten-Zurich

vis-à-vis de la Gare

Tél. : Selnau 3963

Télégr. : SIKA

F. GAUGER & C^e
ZURICH



VITRAGES
 SANS MASTIC

E. BECK

PERLES, PRÈS BIENNE

Télégrammes : PAPPBECK Téléphone 2008

Fabrique pour
Plaques d'asphalte pour isolations en tous genres

Tapis d'isolation :: Plaques asphaltées en liège
 Papier pour couverture :: Carton bitumé cannelé :: Carbolineum
 et tous les produits d'asphalte et de goudron.

F. GAUGER & C^e
ZURICH



FERMETURES
 EN TÔLE D'ACIER
 ONDULÉE

U.-H. HILTEBRAND & C^{IE}

ÉTABLISSEMENTS DE CONSTRUCTIONS ÉLECTRIQUES — FONDÉS EN 1909

PARIS IX^e
 10, Rue Nouvelle
 Téléphone : Central 18.60
 Adresse télégraph. : Hiltubing-Paris

CAROUGE - GENÈVE
 35-37, Rue Jacques-Dalphin
 Téléphone 52.49
 Adresse télégraph. : Hiltus-Carouge



98042 + 98043

Ateliers de Constructions
 à
CAROUGE près GENÈVE
 35-37, Rue Jacques-Dalphin
 Téléphone 52.49
 Adresse télégraph. : Hiltus-Carouge

Département : FABRICATION

Coffrets de branchement brevetés

Transformateurs industriels et de mesure,
 de sonnerie
 Cabines transformatrices brevetées
 Parafoudres à huile brevetés
 Tableaux de distribution

Constructions modernes en bois

Système à mailles (breveté)

Statiquement déterminé
 Légèreté ! Bon marché ! Montage rapide !



Galerie de liaison avec chariot roulant, en bois, système à mailles.
 Fabrique de voitures Jean Studer, Olten.

Plusieurs milliers de m²
 couverts en Suisse jusqu'à ce jour
 Références de premier ordre
 Détenteurs du brevet

Kienast & Hammerer, ingénieurs, Zürich
 Concessionnaire pour la Suisse romande :

P. J. Blaser, ing. civil E. P. Z., Fribourg (Suisse)
 102, Rue de Zehringen
 Télégrammes : Rocmac. Téléphone : 315

**Société Suisse
 des Explosifs**

Usines à GAMSEN
 près BRIGUE (Valais)

GAMSITE

EXPLOSIF DE SURETÉ

Dynamite à tous dosages
 Mèches et Détonateurs.

Téléphone N° 15.

TECHN. BUREAU **BIGLER, SPICHIGER & C^{IE}** A.G. BUREAU TECHN. S.A. **BERNE**

GLAS-ISOLATOREN **B** GEPRUEFT ESSEYE A 45000 VOLT **B** ISOLATEURS EN VERRE

FAHRLEITUNGSMATERIAL FÜR ELEKTR. BAHNEN
MATERIEL DE LIGNES DE CONTACT POUR CHEMINS DE FER ELECTRIQUES

Entrepreneur pour sondages de toute espèce **T. WERDER, ZURICH** Captation d'eau de fond et d'eau de source
 TÉLÉPHONE SELNAU 61.93 DIENERSTRASSE, 7
 Filtres et fontaines artésiennes pour particuliers et communes — Creusage de puits et de galeries
 Références de la Suisse et de l'Étranger.

■ ■ CALCULS DE STABILITÉ ■ ■
 Projets - Devis - Mise en soumission - Surveillance - Expertise
BÉTON ARMÉ et CONSTRUCTIONS DIVERSES

A. PARIS, Ingénieur-Conseil indépendant des brevets et des entreprises
 Petit Beaulieu, av. Beaulieu LAUSANNE :: Téléph. 46.92

POTEAUX EN BÉTON ARMÉ
PLANCHES EN BÉTON ARMÉ
CANAUX DE CABLES

Clôtures, articles de jardin, couches, bordures, articles de construction, récipients à herbe, silos, etc.
 Planchers isolants système « Seiling », sans doublure
Fabrique de Poteaux et de Planches en béton armé, Berne
 Magasin relié par voie ferrée. Ing. dipl. Seiling.

Fabrique de Vis de Nyon S.A.

Ci-devant J. Isaac & Fils **Nyon** Fondée en 1860
 ((Suisse))

VITRAGES SANS MASTIC
 pour toitures

Tasseaux en 18 profils particuliers brevetés
 Systèmes „KULLI“ sans mastic, en fer laminé, tôle d'acier galvanisée, aluminium, plomb et bois.

Usine pour Toitures de verre
SIMON KULLI, OLTEN
 le plus ancien établissement spécial fondé en 1854.
 Seule usine de la Suisse possédant des machines spéciales pour fabriquer elle-même les tasseaux.
 Maison suisse. Bureau d'ingénieur particulier. Téléphone 58

Ed. ÆRNI-LEUCH
BERNE

se recommande pour livraison de
Papiers héliographiques, négatif, positif et sépia
Papiers à détail, Papiers calque
 Toile à calquer G. H. 1004 B.
Papiers quadrillés, au millimètre et au centimètre

EXPÉDITIONS PROMPTES — PRIX MODÉRÉS

PROPRIÉTAIRES - ARCHITECTES - INGÉNIEURS

Faites soumissionner vos entrepreneurs sans changer vos plans en appliquant les procédés

“MIXEDSTONE”

vous doublerez la rapidité d'exécution et réaliserez une économie considérable sur le prix de vos constructions

Le bureau technique de la Société fournit toute étude, renseignements, calculs, devis et plans.

Société de travaux en ciment armé LAUSANNE
Avenue Tissot, 2 bis

IMPRIMERIE LA CONCORDE

Direction : **LAUSANNE**

Th. Pache-Tanner JUMELLES, 4
J. Pache-Périllard Téléphone 35 95

Impressions commerciales et artistiques

Tirages en couleurs, illustrations, Labels

Journaux, volumes, brochures, catalogues

Circulaires :: Enveloppes :: Programmes

Cartes de visite et d'adresse, Obligations

Faire-part, Registres :: Algèbre, Musique

Jouets et Bimbeloterie

Si vous voulez faire une joie à vos enfants et de bonnes affaires, acquittez-vous une commission de jouets contre envoi de 5 francs.

H. Hegewald, Trèves 2 (Allemagne)

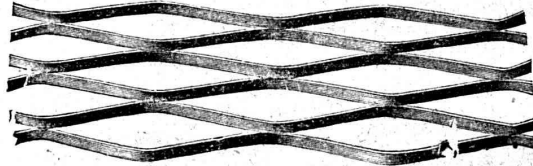
Appuyer l'industrie nationale de la scie à métaux, c'est travailler à ses propres intérêts.

La Fabrique de Scies à Métaux Victor Probst à Herzogenbuchsee (Berne) fournit toute sorte de lames de scies à métaux, de 6" à 24", pour archet et machine, genres « Stubs » affûtées, pour rails et cables, circulaires, etc. et sur modèle ou dessin n'importe quelle spécialité dans un bref délai.

Revendeurs sont dûment protégés.
Toutes les scies sont garanties.

MÉTAL DÉPLOYÉ

LAUSANNE



LAUSANNE

FRANCILLON & C^{ie}

CORDERIE INDUSTRIELLE SUISSE

ci-devant C. OECHSLIN ZUM MANDELBAUM

Maison fondée en 1839

SCHAFFHOUSE

Maison fondée en 1839



Câbles métalliques

Cordes en chanvre. :: Cordages en tous genres.

Genève 1896 MÉDAILLES D'OR Berne 1914



Siegrist & Stokar
Schaffhouse

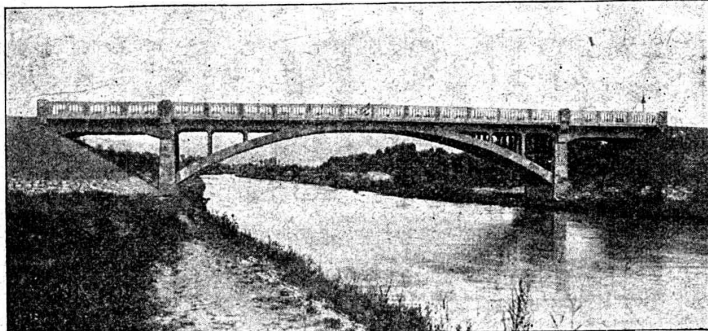
Fabrique spéciale d'Articles pour le Dessin

Tables à dessiner « Perfecta »

En vente dans les bonnes papeteries.

J. J. RUEGG :: ZURICH II

Seestrasse, 30
Téléphone : Selnau 66.92.



Entreprise des Travaux publics et Bâtiments.

Bureau d'ingénieur pour projets et exécution.

Construction de bâtiments industriels, usines, etc. Fondations hydrauliques, correction des fleuves.

Asphalte naturel de Travers

Seules mines d'Asphalte en Suisse.

Reconnu le meilleur Asphalte

Représentants pour la Suisse:

E.-R. Zetter & Co,
à Soleure

Maison fondée en 1843.



Marque de fabrique.

Maison fondée en 1848

Explosifs modernes

PETITPIERRE FILS & Co
NEUCHATEL

Téléphone 3.15

La plus ancienne maison fournissant la partie.

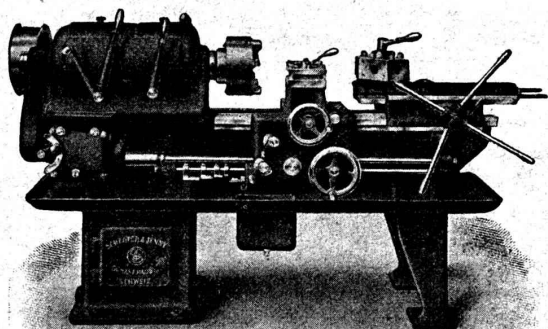
Explosifs, Mèches à mine, Détonateurs, etc.

LAMPES DE MINES

Schrøeter, Jenny & Co^{ie}

Fabrique pour la
Construction de Machines-Outils

SCHAFFHOUSE



Bureau pour la vente : **ZURICH**
Schützengasse, 24

Tables à Dessin



les 3 constructions les plus renommées soit :

Perfecta

Parallelo

Progrès

Fondée en 1901

Demandez Catalogues
s. v. p.

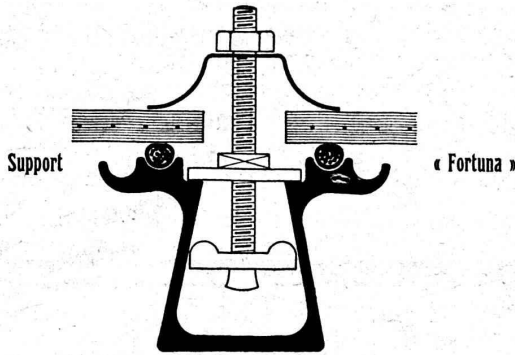
CHARLES EBNER, Schaffhouse

TOITURES DE VERRE

SANS MASTIC

(Système breveté)

Toiture éprouvée pour
fabriques, gares, etc.



Walther & Müller

Maison Suisse

BERNE

Maison Suisse

BUREAU TECHNIQUE

Demandez notre visite.

TÉLÉPHONE 012.

Adresse télégraphique: WALTHERMULLER

Représentant à Genève:

O. HERZOG, ingénieur, rue de Lyon, 31, GENÈVE

Il vous faut aujourd'hui
pour être à jour, la
Soudure
autogène

Pour avoir tout
écritez
à



USINES d'OXYGÈNE et d'HYDROGÈNE SA LUCERNE

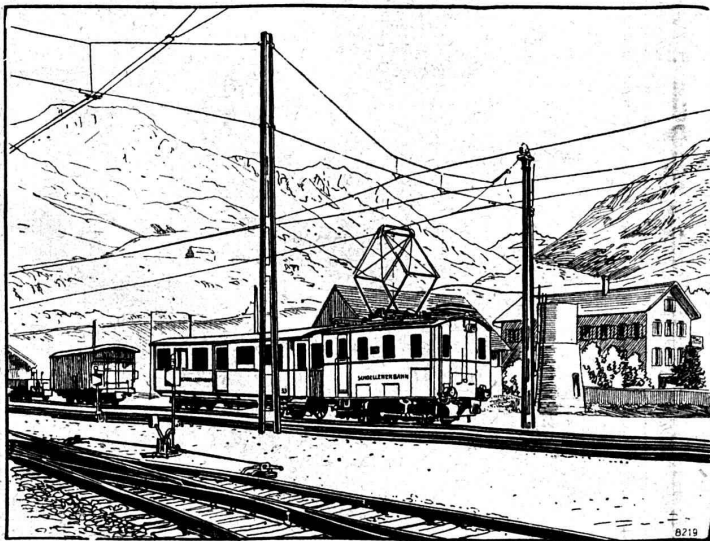
Plus ancienne maison de la branche
ayant introduit les procédés
autogènes dans la Suisse

Installations
Appareils } de tous systèmes
Instruments Matériaux Gaz divers

SOCIÉTÉ ANONYME

BROWN, BOVERI & C^{ie}, BADEN (Suisse)

Bureau Technique pour la Suisse Romande: Lausanne, Avenue de la Gare, 3 ::: Téléphone 21.59



Equipements électriques pour chemins de fer

- Moteurs de traction
- Contrôleurs
- Prises de courant
- Résistances
- Appareillage

Demandez la liste de références
N° 493 F.

Fédération des Fabricants Suisses

de Cartons bitumés (inscr. R. du C.)

Téléphone : SELNAU 36.36

ZURICH, Peterhof Télégr. : Dachpappverband Zurich

BUREAU DE VENTE

ET DE CONSULTATION

Première maison pour livraison de : Cartons bitumés, ciment ligneux, matières collantes et cartons-feutre.

Achat et **TRANSMISSIONS USAGÉES**
Vente
d'occasion : **POULIES, etc.**

BERTSCHINGER FRÈRES & Cie
WALLISELLEN, près ZURICH

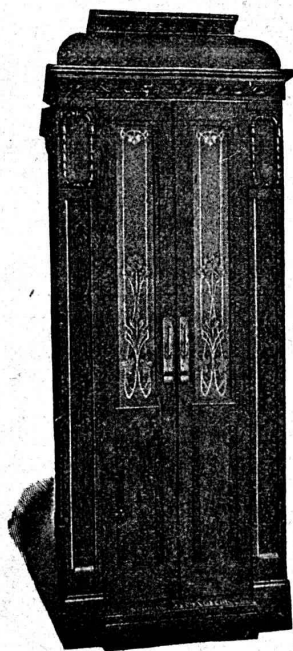
Téléphone N° 2. Adresse télégr. Gebertschinger.

ASCENSEURS ET MONTE-CHARGES

Electriques, Hydrauliques, à Transmission

Schindler & Cie, Lucerne

Bureau et Atelier à LAUSANNE



Marc PELET

Ingénieur-Constructeur

Rue Saint-Roch, 3 et 5

Commande par bouton
par corde, par volant.

Marche silencieuse

Parachute infailible

4000 installations en fonctions

Renseignements, Dessins,
Devis et Prix-courants
gratis sur demande.

Appareillage, Serrurerie, Installations sanitaires SOUDURE AUTOGENE

DANIEL PERRET

6, Avenue de Béthusy LAUSANNE Téléphone 1085
Installateur des eaux de Cossonay, Ballaigues, Vallorbe, Vaulion, Echallens
Bremblens, Leysin, Belmont.

Spécialités: canalisations à haute pression, chauffages et constructions de serres. Etudes et devis sur demande.

Magasin d'exposition et de vente pour Articles sanitaires et articles pour gaz.

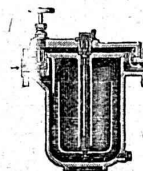
K. Schæffer

Stampfenbachstrasse, 61, ZURICH

Magasin et fabrication d'accessoires „S. et B.“



Accessoires
pour
machines et
chaudières
à vapeur.

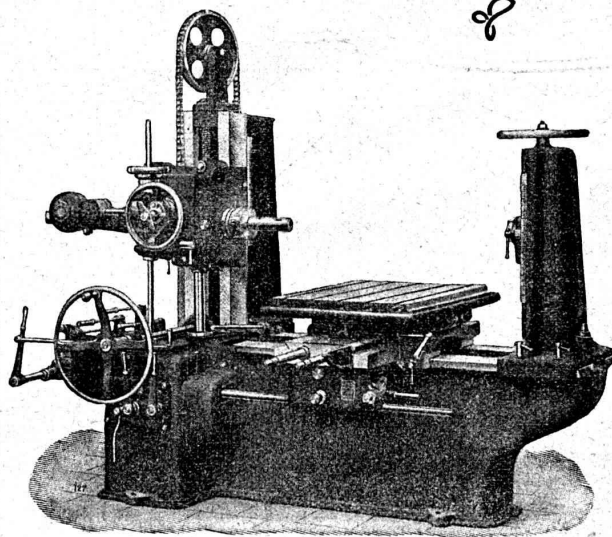


W. Wolf, Ingénieur

Brandschenkestrasse, 7

Machines-Outils
modernes

Zurich



Aléseuses

livrables depuis stock ou à bref délai

W. EMIL KUNZ, ZURICH

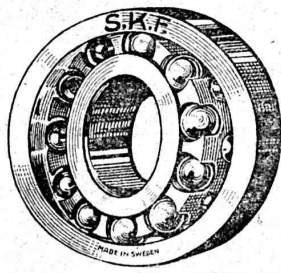
Kaspar Escherhaus

Roulements à billes suédois

à double rangée et
à rotule

pour

Machines
et Transmissions



SKF