

**Zeitschrift:** Bulletin technique de la Suisse romande  
**Band:** 45 (1919)  
**Heft:** 23

## Werbung

### Nutzungsbedingungen

Die ETH-Bibliothek ist die Anbieterin der digitalisierten Zeitschriften. Sie besitzt keine Urheberrechte an den Zeitschriften und ist nicht verantwortlich für deren Inhalte. Die Rechte liegen in der Regel bei den Herausgebern beziehungsweise den externen Rechteinhabern. [Siehe Rechtliche Hinweise.](#)

### Conditions d'utilisation

L'ETH Library est le fournisseur des revues numérisées. Elle ne détient aucun droit d'auteur sur les revues et n'est pas responsable de leur contenu. En règle générale, les droits sont détenus par les éditeurs ou les détenteurs de droits externes. [Voir Informations légales.](#)

### Terms of use

The ETH Library is the provider of the digitised journals. It does not own any copyrights to the journals and is not responsible for their content. The rights usually lie with the publishers or the external rights holders. [See Legal notice.](#)

**Download PDF:** 16.03.2025

**ETH-Bibliothek Zürich, E-Periodica, <https://www.e-periodica.ch>**

# BULLETIN TECHNIQUE DE LA SUISSE ROMANDE

Organe en langue française de la

## SOCIÉTÉ SUISSE DES INGÉNIEURS ET DES ARCHITECTES

ainsi que de

l'Association des Anciens Elèves  
de l'Ecole d'Ingénieurs de l'Université de Lausanne  
et des Groupes Romands de la G. e. P.

### COMITÉ DE RÉDACTION

Président : D<sup>r</sup> P. PICCARD, ingénieur, à Genève.  
Secrétaires : H. BAUDIN, architecte, et D<sup>r</sup> EDM. EMMANUEL, ingénieur, à Genève.

### MEMBRES :

*Fribourg* : MM. F. BROILLET, architecte ; J. LEHMANN, ingénieur cantonal ; R. DE SCHALLER, architecte. — *Vaud* : MM. EPITAUX, architecte ; W. GRENIER, ingénieur, professeur honoraire de l'Université de Lausanne ; E. JOST, architecte ; CH. THEVENAZ, architecte. — *Genève* : MM. E. IMER-SCHNEIDER, ingénieur-conseil ; RENE NEESER, ingénieur ; CH. WEIBEL, architecte. — *Neuchâtel* : MM. ED. ELSKES, ingénieur, A. MÉAN, ingénieur cantonal ; F. PRINCE, architecte.

RÉDACTEUR : D<sup>r</sup> H. DEMIERRE, ingénieur.

### CONSEIL D'ADMINISTRATION DU BULLETIN TECHNIQUE :

E. IMER-SCHNEIDER, ingénieur-conseil, *président* ; J. CHAPPUIS, ingénieur. — A. DOMMER, ingénieur. — H. MEYER, architecte. — F. ROUGE, libraire.

ADMINISTRATION : LIBRAIRIE F. ROUGE & C<sup>o</sup>, 6, RUE HALDIMAND, LAUSANNE

### ABONNEMENTS :

Suisse : 1 an, 12 francs  
Etranger : 14 francs

Pour sociétaires :

Suisse : 1 an, 10 francs  
Etranger : 12 francs

Prix du numéro :  
75 centimes.

Pour les abonnements  
s'adresser à la librairie  
F. Rouge & C<sup>o</sup>, à Lausanne.

### ANNONCES :

40 centimes la ligne  
Rabais pour annonces répétées

Tarif spécial pour  
fractions de pages

S'adresser exclusivement  
à l'Indicteur Vaudois  
(Société Suisse d'Édition)  
Junelles, 4, Lausanne.



## Troesch & C<sup>o</sup>, Berne

Fabrique d'Appareils Sanitaires



## Béton armé translucide

SYSTÈME KEPPLER BREVETÉ  
Nouveau système de  
plafonds translucides  
en béton armé et dalles  
de verre

Grande résistance à la surcharge. — Très grande  
facilité d'entretien et de nettoyage. — Suppres-  
sion de toute peinture ou enduit protecteur. —  
le plus grand effet de lumière —

Représentant :

**Rob. Looser, Zurich 4**  
Badenerstr. 41

Medaille d'or  
J.B.A. Leipzig  
1913

Métaux antifriction

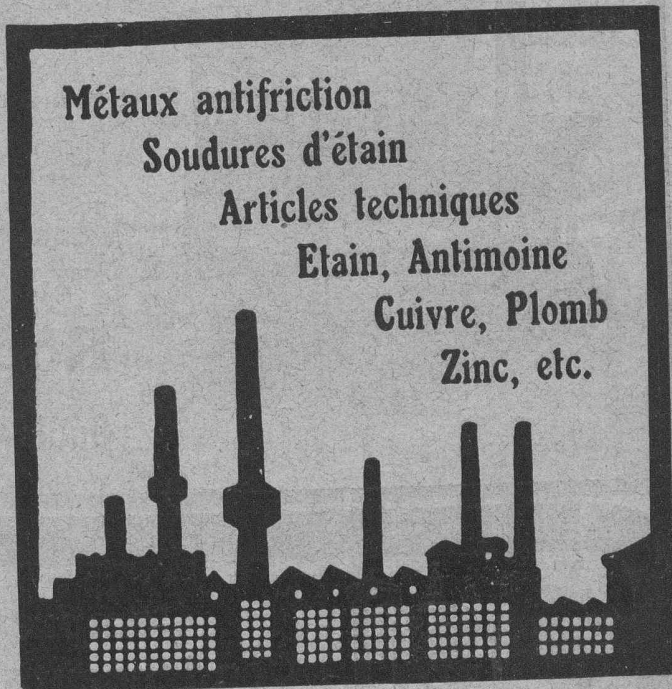
Soudures d'étain

Articles techniques

Etain, Antimoine

Cuivre, Plomb

Zinc, etc.



## Vestit Métal S.A.

Fabrique à

## Zurich

Propriétaires - Architectes - Ingénieurs

Faites soumissionner vos entrepreneurs sans changer  
vos plans en appliquant les procédés

### " MIXEDSTONE "

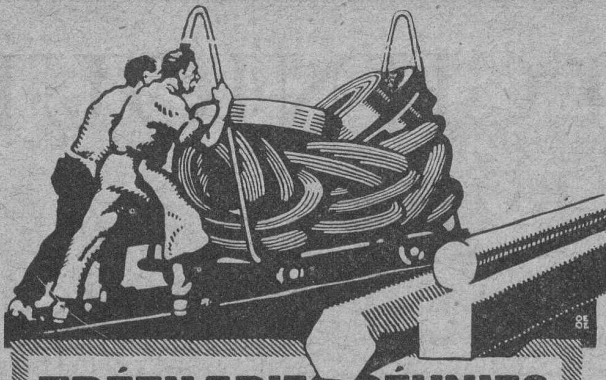
vous doublerez la rapidité d'exécution et réaliserez une  
économie considérable sur le prix de vos constructions.

Le bureau technique de la Société fournit  
toute étude, renseignements, calculs, devis et plans.

Société de travaux en ciment armé

Avenue Tissot, 2 bis

LAUSANNE



## TRÉFILERIES RÉUNIES S.A. BIENNE

FERS & ACIERS  
ÉTRÉS DE PRÉCISION, POLIS, RONDS, CARRÉS, HEXAGONES & AUTRES PROFILS  
QUALITÉS SPÉCIALES POUR VIS & DÉCOLLETAGES  
ARBRES DE TRANSMISSIONS  
EN ACIER SPÉCIAL, COMPRIMÉS, OU TOURNÉS  
FERS & ACIERS LAMINÉS À FROID  
JUSQU'À 300 mm DE LARGEUR  
FEUILLARDS POUR EMBALLAGES  
GRAND PRIX EXPOSITION NATIONALE SUISSE BERNE 1914

## Ascenseurs Stigler

: les plus répandus du monde :

### E. GAILLARD

Ingénieur

Avenue des Alpes  
LAUSANNE

Réparations

Transformations

Entretien

Toutes fournitures

TÉLÉPHONE 1-30

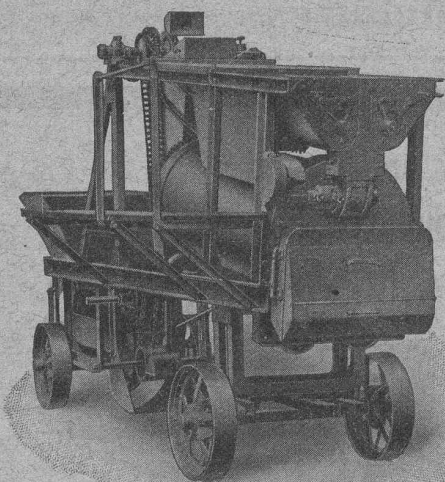
## MATÉRIAUX D'ISOLATION

pour TRAVAUX PUBLICS, PONTS, PASSAGES SOUTERRAINS, CONSTRUCTIONS en tous genres

HAFNERSTRASSE  
N° 7

ASPHALT-EMULSION S.A., ZURICH

TÉLÉPH. SELNAU  
N° 4674



## AERO

Malaxeur et procédé breveté — Fabrication des Usines de Roll.

Utilisation complète des liens et de tous les matériaux.

Contrôlé et attesté officiellement.

Homogénéité du béton sans pareille.

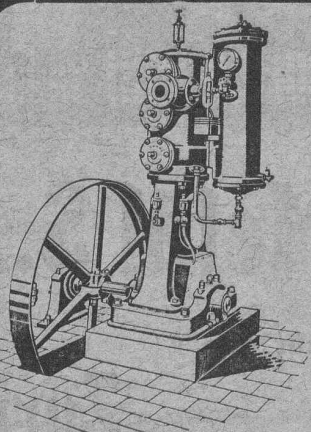
Installation combinée avec chargement automatique des sables et graviers.

Avantage considérable pour toutes les combinaisons.

### Robert AEBI & C<sup>ie</sup>, Zurich

Maison fondée en 1880

Outils et Machines pour Entreprises et Travaux publics



## Compresseurs - Pompes à vide Condenseurs, Filtres-presses, Agitateurs

et autres appareils pour l'industrie chimique.

Essoreuses.

Machines spéciales pour le finissage des rubans.

Machines à laver et à teindre les écheveaux.

### Ateliers de Construction Burckhardt, Bâle

# CONSTRUCTIONS en FER

Ponts, Charpentes, Mâts, Réservoirs, Grues, Tôlerie, etc.

Wartmann, Vallette & C<sup>ie</sup>, Genève Même maison à  
BROUGG (Ardovie)



## LANDIS & GYR SA ZOUG

### Compteurs d'électricité

Wattmètres Système Ferraris

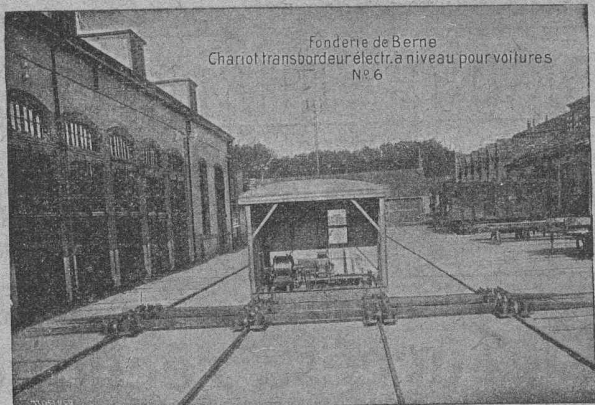
Interrupteurs horaires

## Société des USINES de LOUIS de ROLL

[Succursale: FONDERIE DE BERNE, à Berne.

Lettres et Télégrammes: Fonderie de Berne, à Berne.

Téléphone: 10.66



Fonderie de Berne  
Chariot transbordeur électr. à niveau pour voitures  
N° 6

**Appareils de levage:** Ponts roulants, grues pivotantes, grues de chargement, etc., pour commande à bras et commande électrique.

**Machines pour tourbières:** Malaxeurs et transporteurs.

**Matériel de chemins de fer:** Ponts tournants et chariots transbordeurs, branchements et croisements pour voies normales et voies étroites, Barrières.

**Chemins de fer de montagne:** Funiculaires complets, avec freins spéciaux (systèmes brevetés), depuis 1898 89 exécutions.

**Superstructures à crémaillère:** Systèmes: Riggerbach, Abt, Strub, Peter, etc.

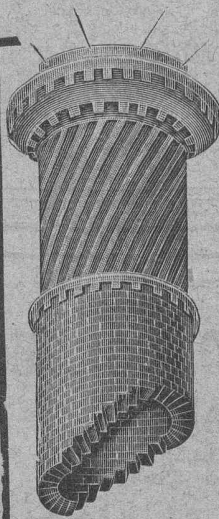
**Barrages:** Installations métalliques et mécaniques pour barrages et canaux, grilles, machines pour nettoyer les grilles, treuils, etc.

Renseignements sur des installations faites, référez  
Projets et Devis sont à disposition.

## Isolations

de tout genre contre la perte de la chaleur

**Karl Werner, Oerlikon**



## FOURS

à haute température pour la grande et moyenne industrie

à RECUIRE  
à TREMPER  
pour fusion de métaux  
VERRERIE  
CÉRAMIQUE  
Produits chimiques, etc.

Nouveaux types de fours à récupération, les plus avantageux connus.  
Chauffage avec tous genres de combustible, solide, liquide et de toute qualité.  
Installations d'AVANT-FOYERS et de GAZOGÈNES

### CHEMINÉES D'USINES

Réparations: Redressements, surélévations, cerclages, rejointoiements, revêtements (sans arrêt de chauffage), renversements, etc. Expertises.

**FORNOS S.A., BIENNE**

## BAUMANN FRÈRES

Ateliers pour la construction de  
'Ressorts en tous genres



RÜTI  
(ZURICH)

RESSORTS EN FIL D'ACIER DE 0,2-50 mm. D'ÉPAISSEUR  
en fil de laiton, nickel et bronze

RESSORTS EN TOLE D'ACIER TREMPÉ BLEUI  
RONDELLES A RESSORT

Articles techniques pour l'industrie textile  
Calculs pour la capacité de charge à disposition  
de nos clients

# S. A. FABRIQUES DE MEUBLES HORGEN-GLARIS

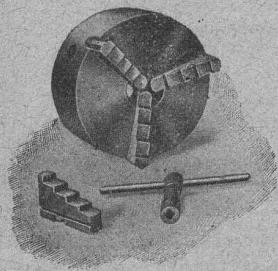
FABRIQUES A HORGEN ET GLARIS

FABRIQUES A HORGEN ET GLARIS

## HORGEN

Maison suisse la plus importante pour la fabrication de chaises et tables de tous genres en bois scié ou bois courbé  
SPÉCIALITÉ :  
AMEUBLEMENT DE SALLES DE CONCERTS, THÉÂTRES, CINÉMATOGRAPHES, ETC.

# „Correct“



*Mandrins*

à serrage concentrique  
de haute précision

Dernière création.

*Société pour l'Industrie mécanique*  
ci-devant Soller S. A.

25, Rue Zwinger **Bâle** Rue Zwinger, 25

## H. STOLL, Ingénieur, Berne

Luisenstrasse Nr. 14

Telephon 6132

Ingenieurbureau speziell für Wasserkraftanlagen und Tiefbau.  
Projekte. Leitung und Ueberwachung von Neu- und Umbauten.  
Hydrotechnische Arbeiten. Revisionen. Gutachten. Expertisen.  
Beratungen. Siebzehnjährige Erfahrung in leitender Stellung  
bei grossen Regiebauten. Beste Referenzen.

## ROTHENBACH & C<sup>o</sup> K.A.G., BERNE

bureau technique pour le gaz et la métallurgie

ayant à sa disposition un personnel expérimenté, se charge de la

**construction de fours**  
pour toute industrie

d'installations modernes, économiques, avec garantie  
de bon fonctionnement.

Offres et visite de l'ingénieur gratis.

## H. & E. SALZMANN, SOLEURE

Niklaus-Konrad-  
strasse, N° 159

Bureau d'Ingénieur pour Travaux publics et Béton armé

Projets et direction des constructions pour chemins de fer, routes et  
ponts; fondations, constructions pour forces hydrauliques, installa-  
tions d'eau et canalisations; tous travaux en béton armé.

TÉLÉPHONE N° 734

TÉLÉPHONE N° 734

## IMPRIMERIE LA CONCORDE

Direction :

**LAUSANNE**

Th. Pache-Tanner

JUMELLES, 4

J. Pache-Périllard

Téléphone 3595

Impressions commerciales et artistiques

Tirages en couleurs, illustrations, Labels

Journaux, volumes, brochures, catalogues

Circulaires :: Enveloppes :: Programmes

Cartes de visite et d'adresse, Obligations

Faire-part, Registres :: Algèbre, Musique

## BRUNO WEHRLI Etablissement phototechnique

KILCHBERG près ZURICH

Agrandissements et Réductions

de Plans, Cartes géographiques, Dessins, etc. pour toute grandeur

## Le succès par la réclame

par H. DELACRÉTAZ président de  
l'Association suisse "Pro Reclama"

Fr. 3.—

SOCIÉTÉ SUISSE D'ÉDITION ET TOUTES LIBRAIRIES

# INDICATEUR VAUDOIS

Recueil des Adresses de Lausanne et du Canton de Vaud  
publié par la Société Suisse d'Édition, 4, Jumelles, Lausanne.

Paraît au commencement de chaque année.

En souscription En librairie

En souscription En librairie

I<sup>re</sup> Partie : adresses de Lausanne par  
ordre alphabétique et profession-  
nel . . . . . Fr. 6.— 7.—

II<sup>e</sup> Partie : adresses de Lausanne par  
ordre de rues, villas, sociétés, ren-  
seignements, etc. . . . . Ne se vend pas seule

III<sup>e</sup> Partie : adresses des autres com-  
munes du canton . . . . . Fr. 6.— 7.—

I<sup>re</sup> et II<sup>e</sup> Parties réunies . . . » 10.— 12.—

I<sup>re</sup> et III<sup>e</sup> » » » 10.— 12.—

I<sup>re</sup>, II<sup>e</sup> et III<sup>e</sup> » » (Complet) » 14.— 16.—

# Entreprise de Travaux publics et Bâtiments

Bureau d'Ingénieurs  
pour Etudes,  
Projets et Exécution

## LOCHER & C<sup>IE</sup> ZURICH

TALSTRASSE 10

Maison fondée en 1830  
par  
J. J. LOCHER

### TRAVAUX HYDRAULIQUES :

Installations hydro-électriques.  
Fondations à l'air comprimé.  
Installations pour navigation fluviale.

Construction de Bâtiments industriels et Usines; Travaux en béton armé.

### Travaux de Charpenterie :

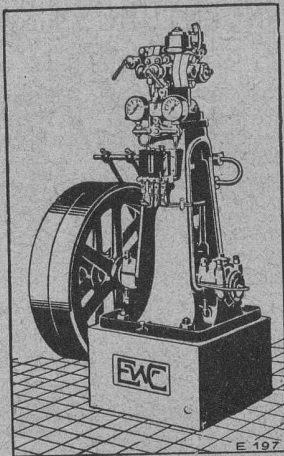
Construction de halles d'après notre système breveté

Toitures imperméables.  
Pavages en asphalte coulé et comprimé.



# ESCHER WYSS & C<sup>IE</sup> S.A.

Zurich Suisse A174



Machines à glace et à froid  
de toutes dimensions.

pour Boucheries et Abattoirs

Turbines hydrauliques  
Chaudières à vapeur

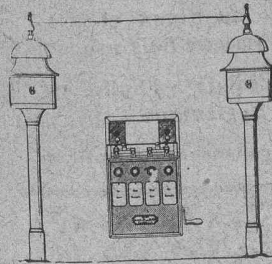
58/19

## Hasler, Société anonyme, Berne

Successeur de l'Atelier des Télégraphes de G. HASLER  
FONDÉ EN 1852

### APPAREILS TELEGRAPHIQUES et TÉLÉPHONIQUES

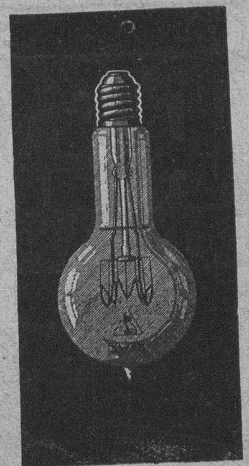
Téléphones spéciaux pour installations à fort courant.



### Appareils électriques

de BLOC et de SIGNAUX

pour  
Chemins de fer



## LAMPES

à filament étiré

1 Watt et 1/2 Watt

Fabrication exclusivement suisse

LUMIÈRE S.A.  
Zoug (Suisse)

USINE à GOLDAU



## Henri Brändli, Horgen

Fabrique de carton bitumé, ciment ligneux

Spécialité :

### Plaques isolatrices asphaltées

en toutes épaisseurs et de tous genres pour

Couvertures imperméables de ponts, tunnels, passages, chapes de voûte, soubassements, etc

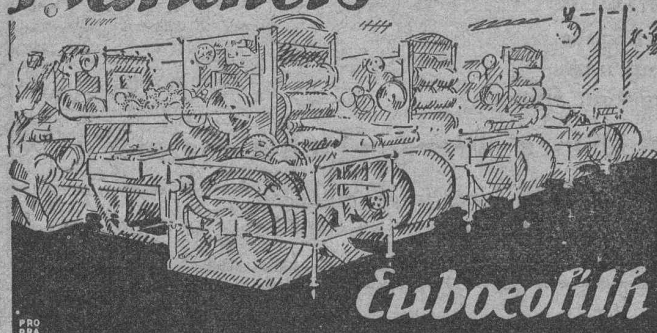
ISOLATIONS (Fourniture et pose) ISOLATIONS  
Feutre et tapis isolant. Asphalte isolant.

Meilleures références.  
Télégr. Henri Brändli.

Service soigné  
Téléphone : 83



# Planchers



**Eubœolith**

pour tout genre de  
**bâtiments-industriels**  
extrêmement résistants, sans joints, à l'épreuve du feu  
*Demandez la visite de notre ingénieur*  
**Eubœolith S.A. Olten**

**Le plancher Eubœolith** peut très bien être exécuté sur du béton neuf, rude ou vieux et usé, de même que sur des vieux planchers de bois usagés.

**Le plancher Eubœolith** résiste à l'huile, est chaud et par dessus tout hygiénique.

1<sup>res</sup> références sur plus de 7 millions m<sup>2</sup> de plancher à disposition



# PRESSSPAN WEIDMANN



PRO  
PRA

Feuilles en toutes épaisseurs, depuis 1/10 m Rouleaux et rubans continus de 1/10 à 1 m Presspan huilés et vernis. Presspan micacés. Pièces découpées, pièces isolantes diverses. Demandez offres et échantillons. **FABRIQUE DE CARTONS PRESSPAN ET DE MATIÈRES ISOLANTES POUR L'ELECTRICITE CI-DEVANT H. WEIDMANN S.A.**

RAPPERSWIL



SUISSE

# SOCIETE SUISSE DE CONSTRUCTION de ROUTES S.A.

MACADAMS AEBERLI ET PHILIPPIN. PRODUITS ASPHALTES  
LAUPENSTRASSE 8 **BERNE** TELEPHONE 5454 5472

ETABLISSEMENT DE ROUTES PAVEES  
TRAVAUX D'ASPHALTE EN TOUT GENRES  
CYLINDRAGE  
CONSTRUCTION ET ENTRETIEN DE ROUTES AVEC ET SANS FOURNITURE DE MATERIAUX  
LOCATION DE ROULEAUX COMPRESSEUR DE 12-14 T.

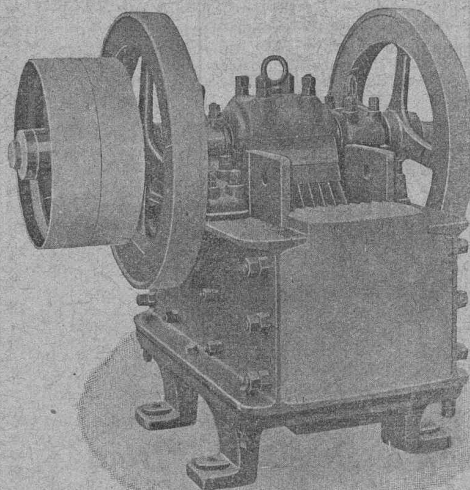
SUCCURSALE **LAUSANNE**  
TELEPHONE 20-28

**CONCASSEURS  
AUTOMOBILES**

SUCCURSALE **ZURICH**  
TELEPH. HOTT. 43-81

DEMANDEZ OFFRES ET REFERENCES  
EXPOSITION NATIONALE BERNE 1914 MEDAILLE D'ARGENT

# U. AMMANN, Ateliers de Construction LANGENTHAL (Suisse)



Matériel de broyage et de triage

**CONCASSEURS  
MOULINS**

Installation d'usines à gravier, sable, chaux, gypse, ciment, etc.



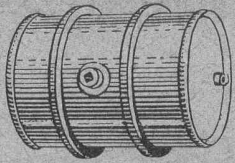
## UNION SOCIÉTÉ ANONYME À BIENNE

Première Fabrique Suisse de Chaînes soudées par procédé électrique breveté  
**USINE À MÂCHE.**

**Chaînes en tous genres pour l'Industrie.**  
Chaînes calibrées et éprouvées à double résistance pour grues, monte-charges, palans et toutes sortes d'appareils de levage. Chaînes pour élévateurs et transporteurs. Chaînes à lier pour chemins de fer. Chaînes de charge pour fonderies etc. Chaînes antidérapantes pour automobiles.

LES COMMANDES SONT RECUES PAR  
TRÉFILERIES RÉUNIES S.A., BIENNE  
S.A. DES FORGES ET USINES DE MOOS, LUCERNE  
H. HESS & C<sup>ie</sup>, PILGERSTEG-RUTI, ZURICH

**F. GAUGER & C<sup>o</sup>**  
**ZURICH**



*Fûts de transport  
en tôle de fer*



**E. BECK**



**PERLES, PRÈS BIENNE**

Télégrammes : PAPPBECK

Téléphone 2008

Fabrique pour

**Plaques d'asphalte pour isolations en tous genres**

Tapis d'isolation :: Plaques asphaltées en liège  
Papier pour couverture :: Carton bitumé cannelé :: Carbolineum  
et tous les produits d'asphalte et de goudron.

**F. GAUGER & C<sup>o</sup>**  
**ZURICH**



**GRILLES  
pliantes**

**U.-H. HILTEBRAND & C<sup>IE</sup>**

ÉTABLISSEMENTS DE CONSTRUCTIONS ÉLECTRIQUES — FONDÉS EN 1909

**PARIS IX<sup>e</sup>**

10, Rue Nouvelle

Téléphone : Central 18.60

Adresse télégraph. : Hiltus-Paris

**Ateliers de Constructions**

à

**CAROUGE près GENÈVE**

35-37, Rue Jacques-Dalphin

Téléphone 52.49

Adresse télégraph. : Hiltus-Carouge



98042 + 98043

**CAROUGE-GENÈVE**

35-37, Rue Jacques-Dalphin

Téléphone 52.49

Adresse télégraph. : Hiltus-Carouge

**Département : FABRICATION**

Coffrets de branchement brevetés

Transformateurs industriels et de mesure,  
de sonnerie

Cabines transformatrices brevetées

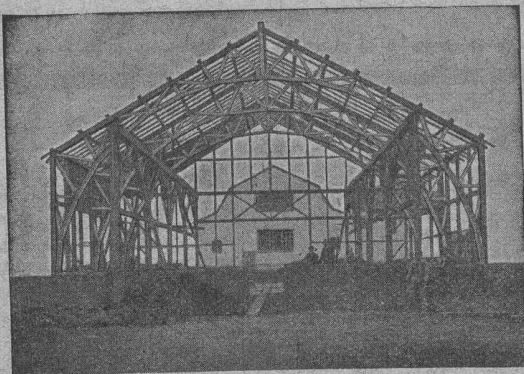
Parafoudres à huile brevetés

Tableaux de distribution

Constructions modernes en bois  
**Systeme à mailles** (breveté)

Statiqument déterminé

Légèreté ! Bon marché ! Montage rapide !



Galerie de liaison avec chariot roulant, en bois, système à mailles.  
Fabrique de voitures Jean Studer, Olten.

Plusieurs milliers de m<sup>2</sup>  
couverts en Suisse jusqu'à ce jour

Références de premier ordre

Détenteurs du brevet

**Kienast & Hammerer, ingénieurs, Zürich**

Concessionnaire pour la Suisse romande :

**P. J. Blaser, ing. civil E. P. Z., Fribourg (Suisse)**

102, Rue de Zæhringen

Télégrammes : Roemac.

Téléphone : 315

**Société Suisse  
des Explosifs**

Usines à GAMSEN

près BRIGUE (Valais)

**GAMSITE**

**EXPLOSIF DE SURETÉ**

Dynamite à tous dosages

Mèches et Détonateurs.

Téléphone N° 15.



# Nouvel appareil pour essayer les conducteurs de terre et paratonnerres

Contenant un ohmmètre électromagnétique aperiodique, un magnéto à courant alternatif et un indicateur de tension.

8

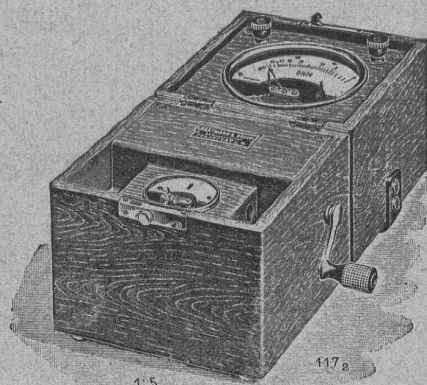
Demander le prospectus N° 384

Appareils de contrôle des paratonnerres d'après Stossel

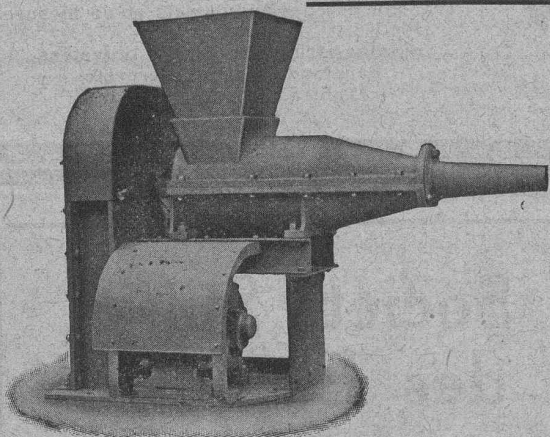
DEMANDEZ CATALOGUE SPÉCIAL

**HARTMANN & BRAUN**  
A.G. FRANKFURT A.M.

Représentant général pour la Suisse :  
**Camille BAUER, Bâle**  
Dornacherstrasse 18



# Société Suisse pour la Construction de Locomotives et de Machines WINTERTHUR



## MACHINES A BRIQUETER

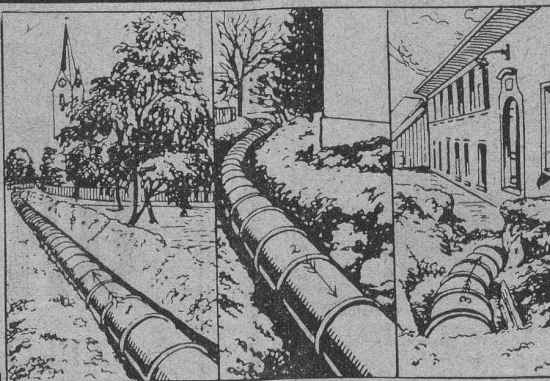
la tourbe, le charbon,  
la poussière de coke, etc.

Livrables de suite.

Caves

Canaux

Puits



Conduite sous pression de la Fonderie électro-métallique P. Peters, Mühlheim (Thurgovie).

Cette conduite, longue de 200 m., formée de tuyaux en ciment de 60 cm. de diamètre, perdait fortement. Au moyen d'une couche intérieure de **ENDUIT SIKA** elle fut complètement étanchée et mise immédiatement en exploitation.

Un travail semblable a été exécuté il y a 2 ans pour la commune d'Herzogenbuchsee.

Galleries

et

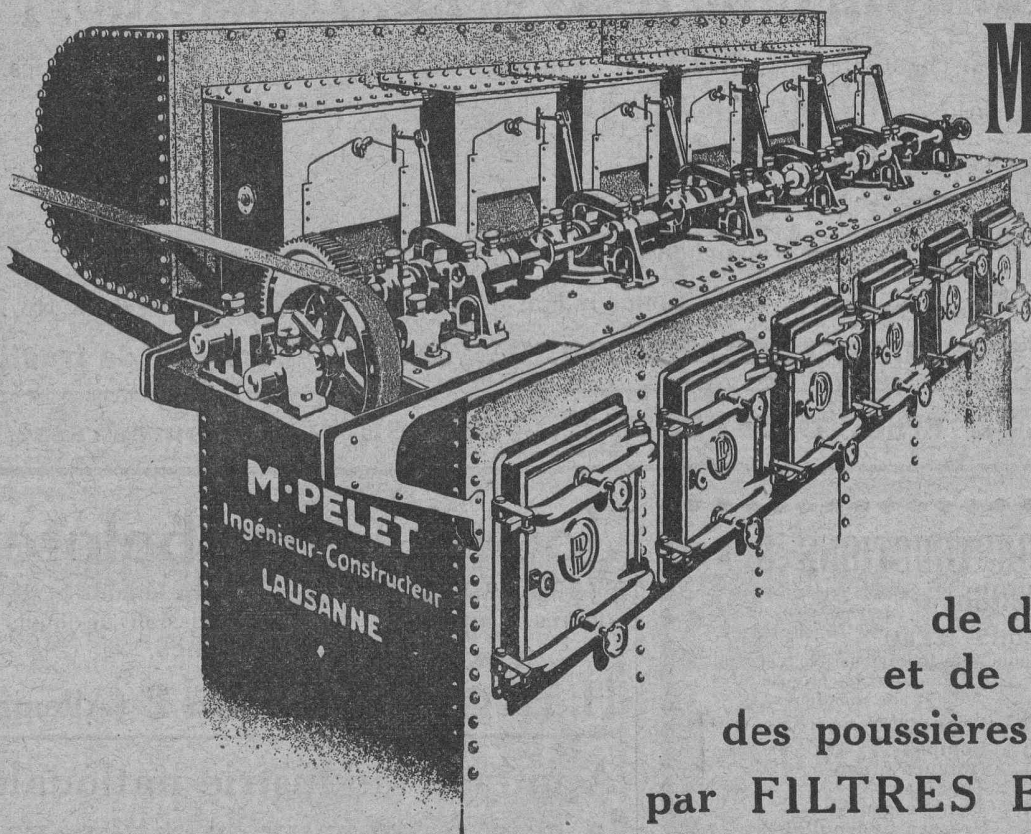
Tunnels

sont étanchés, même sous les plus fortes pressions d'eau. Il en est de même pour les façades, les parois salpêtriques et humides ainsi que les terrasses. — Prospectus et certificats de premier ordre à disposition.

Fabricat. et vente  
chez :

**Kasp. Winkler & Cie**, Altstetten-Zurich  
vis-à-vis de la Gare

Tél.: Selnau 3963  
Télégr.: SIKA



# M. PELET

Ingénieur-Constructeur

## LAUSANNE



Installations  
de dépoussiérage  
et de récupération  
des poussières industrielles  
par **FILTRES BREVETÉS**

# „Jurasite“

Produit Suisse  
pour mortier  
de couleur naturelle.

(Marque déposée No. 37047)

Ces deux produits Suisses sont très résistants, de couleurs solides et d'une application facile.



# „Alpesite“

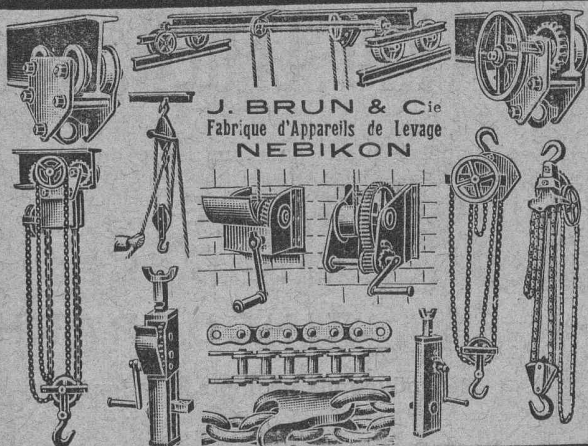
Produit Suisse  
pour crépis similipierres, pierres  
factices et bétons agglomérés.

(Marque déposée No. 38616)

S'adresser pour les prospectus, les échantillons, les références et tous autres renseignements à la fabrique ci-bas, qui SEULE fabrique ces produits ou à ses Représentants.

Fabrique de Chaux hydr. et de gypse Bärswil (Soleure) Usine de Terrazzo et de Jurasit

REPRÉSENTANTS : Gyps-Union, S. A., Lausanne et Bex.  
Gétaz, Romang & Ecoffey S. A., Lausanne et Vevey.  
Paul Bura, Vauseyon, 19, Neuchâtel (pour le Canton de Neuchâtel)



Service économique  
et sécurité.

# Fours industriels

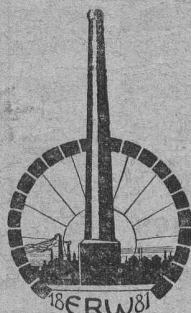
de tous genres.

Fournaises, Fours à recuire, à fondre, à incinération, à trempe. Générateurs. Murage des chaudières et Economiseurs. Avant-foyer pour brûler des sciures et écorces. Cheminées d'usines.  
Reconstructions. Réparations.

Pour les projets, devis et exécution s'adresser à

## E. ROMEGIALI, Winterthur

RENNWEG. 12. Tél. 11.86.



Vente de Matériaux  
réfractaires.

Références.

Maison fondée en 1881

# Mannesmannröhren-Werke, Düsseldorf

TUBES

sans soudure et soudés pour chaudières, installations de chauffage, conduites d'eau, de vapeur, d'acides, etc. à brides à emboîtement de sondage à bouts filetés et à manchon depuis 1/8" de précision étirés à froid, pour la construction d'automobiles, de bicyclettes, etc.

**SERPENTINS et SPIRALES. PÔTEAUX TUBULAIRES d'éclairage et de traction.**

Représentant pour la Suisse: **Ernest DEFFNER**, Ingénieur, ZURICH VI, Frohburgstrasse, 54

## ATELIERS DE CONSTRUCTIONS S. A.

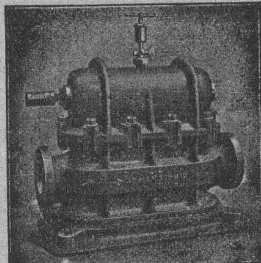
ci-devant A. Schmid  
Fondés en 1874

ZURICH

Adr. Télégr.: Sibilfabrik  
Selnau Téléphone 3514.

### COMPTEURS D'EAU

pour le contrôle de la consommation du combustible nécessaire pour tous les propriétaires de chaudières.



Compteur d'eau à double piston.

Plus de 40,000 appareils en service

- Pompes
- Moteurs à eau
- Turbines
- Compresseurs
- Presses hydrauliques
- Presses à excentrique
- Engrenages à vis sans fin
- Appareils pour la production de gaz d'air, système Schmid
- Machines à relier, système Egger.

## Jouets et Bimbeloterie

Si vous voulez faire une joie à vos enfants et de bonnes affaires, acquittez-vous une commission de jouets contre envoi de 5 francs.

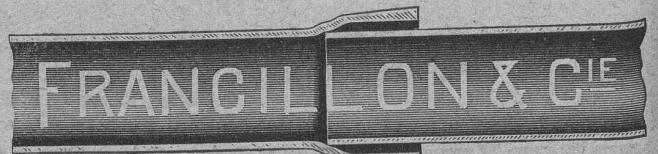
**H. Hegewald, Trèves 2 (Allemagne)**

### Appuyer l'industrie nationale de la scie à métaux, c'est travailler à ses propres intérêts.

La Fabrique de Scies à Métaux Victor Probst à Herzogenbuchsee (Berne) fournit toute sorte de lames de scies à métaux, de 6" à 24", pour archet et machine, genres « Stubs » affûtables, pour rails et cables, circulaires, etc. et sur modèle ou dessin n'importe quelle spécialité dans un bref délai.

Revendeurs sont dûment protégés.  
Toutes les scies sont garanties.

TUYAUX FONTE DE CHOINDEZ



Lausanne.

Tubes acier à emboîtement

## Ed. AERNI-LEUCH, Berne

Tirage de plans par tous les procédés :

**HÉLIOGRAPHIE  
PROCÉDÉ A SEC  
ZINCOGRAPHIE**

Reproductions prompte et soignée.

Prix modérés.

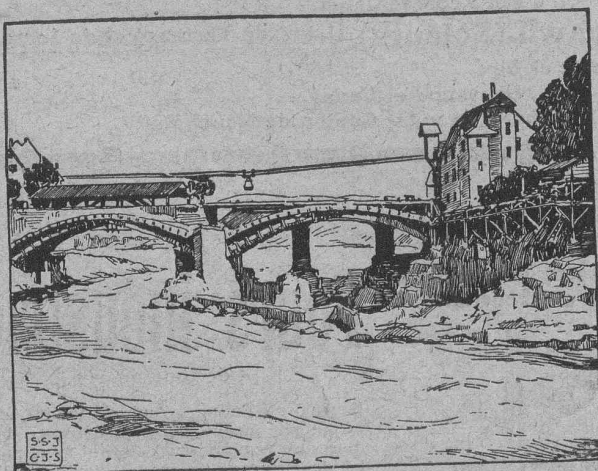
## CORDERIE INDUSTRIELLE SUISSE

ci-devant C. OECHSLIN ZUM MANDELBAUM

Maison fondée en 1839

SCHAFFHOUSE

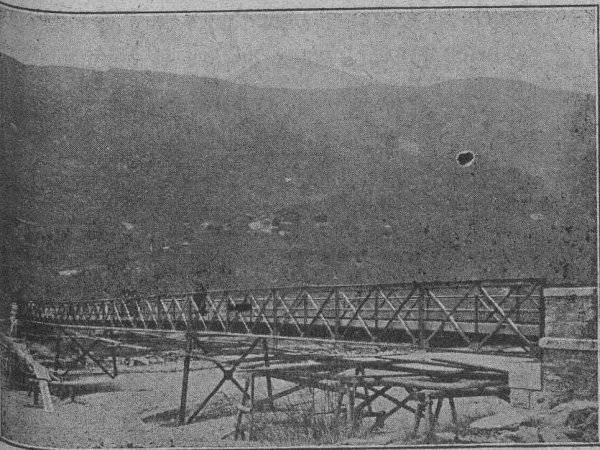
Maison fondée en 1839



Câbles métalliques

Cordes en chanvre. :: Cordages en tous genres.

Genève 1896 MÉDAILLES D'OR Berne 1914



# Constructions métalliques J. FATIO FILS & C<sup>IE</sup>

Successeurs de Louis FATIO

(Fondée en 1845)

LAUSANNE

St-Roch - Maupas.

N° 558.

Louifatio : Lausanne.



TÉLÉPHONES

CABLES

PARIS

3, Rue Milton, 9<sup>me</sup>

Trudaine 60-28.

Louifatio : Paris.

Production en 1916, 1917 et 1918 : 2 200.000 kgs.

Références en Suisse et en France.

## Asphalte naturel de Travers

Seules mines d'Asphalte en Suisse.

Reconnu le meilleur Asphalte

Représentants pour la Suisse:

**E.-R. Zetter & C<sup>o</sup>,**  
à Soleure

Maison fondée en 1843.



Marque de fabrique.

## Gubler & C<sup>ie</sup> S.A. - Zurich

Télégrammes : Elektrogubler Zurich

Bleicherweg 45

**Construction :** Transmissions électriques à haute et basse tension, installations pour l'éclairage et force motrice.

**Fabrication :** Moteurs électriques à char, fiche de contact pour moteurs en caisse de fonte, armatures d'éclairage,

Travaux artistiques en métal.

**L'ECOLE LÉMANIA**  
LAUSANNE

prépare vite et très bien pour

**POLYTECHNICUM**

Ecole des Beaux-Arts, Paris

Ecole spéciale d'Architecture, Paris



**A. PARIS & L. BERTHOD, INGÉNIEURS**

**L. BERTHOD, SUCESSEUR**

Rue de Bourg, 17

LAUSANNE

Rue de Bourg, 17

**BÉTON ARMÉ F. Brazzola. Entreprises générales**



Plafonds, cloisons, voûtes, corniches et revêtements de façades de bois ou en panneaux, piliers, poutres, etc, en

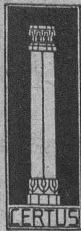
**Treillage en terre cuite** sont exempts de fissures, incombustibles et inaltérables par les influences atmosphériques

Références de 1er ordre. Prospectus E et échantillons sur demande.

Fabrique suisse de Treillage en terre cuite S. A., Lotzwil (Berne)

Médaille d'Or Berne 1914.

## LA COLLE A FROID CERTUS



Marque déposée.

colle irréprochablement les bois durs et tendres, le cuir, le linoléum et pour ainsi dire tous autres matériaux. Supérieure à tous les produits de concurrence au point de vue de la force de cohésion, résistance à l'eau, au froid et à la chaleur. L'essayer c'est l'adopter. Echantillons gratuits sur demande.

**Fabrique de colle à froid**  
**O. MESSMER, BALE**



Marque déposée.

# O. & E. KAESTLI, BERNE

50, RUE DU MARCHÉ

Bureau d'Ingénieurs et Entrepreneurs en bâtiment

Projets et exécution pour toutes constructions en béton armé, travaux publics et bâtiments

Canalisations, construction de routes et chemins de fer

Direction d'entreprises en bâtiment et expertises

# Baumann, Koelliker & C<sup>o</sup> S. A. Zurich

Bureau de Lauasne, Avenue de la Gare, 29.

## Installations électriques en tous genres.

## Theodore Bertschinger

Entreprise générale de Construction

Lenzbourg et Zurich



Carrière de grès coquillier „Steinhof“ Othmarsingen (Molasse marine)



Livraison de Pierres brutes et taillées en teinte jaunâtre et bleuâtre

Dessins décoratifs Tonalité chaude



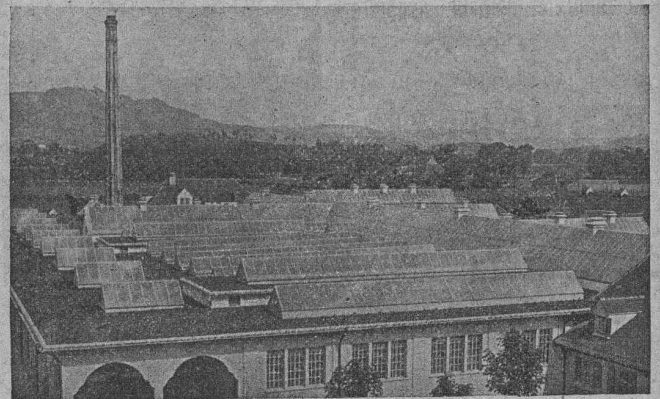
Schroppes et Sables de pierres artificielles

peuvent être fournis constamment en quantités importantes

## TOITURES DE VERRE

SANS MASTIC

(Système breveté)



Abattoirs de la Ville de Berne.

# Walther & Müller

Maison Suisse

BERNE

Maison Suisse

BUREAU TECHNIQUE

Demandez notre visite.

TÉLÉPHONE 912.

Adresse télégraphique : WALTHERMULLER

Représentant à Genève :

O. HERZOG, Ingénieur, rue de Lyon, 31, GENÈVE

# CUIRS EMBOUTIS

en toutes formes et grandeurs pour Turbines, Presses hydrauliques, Pompes, etc.

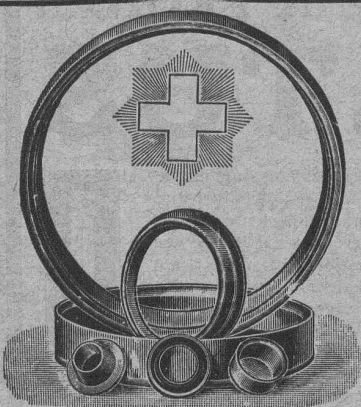
Pour Fabriques de Draps et Filatures les spécialités suivantes en articles techniques, soit : Frottoirs, Manchons en toutes grandeurs, Courroies de continue, etc.

Courroies de transmissions

Première Fabrique suisse de Cuirs emboutis

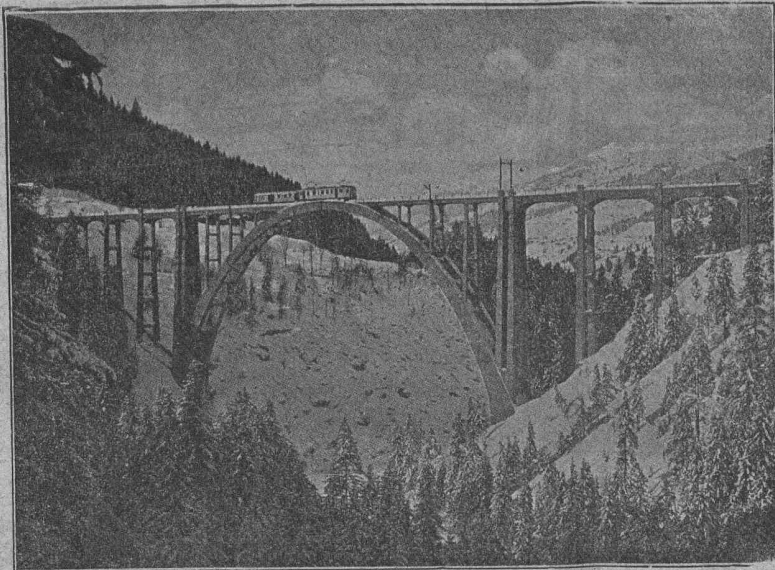
Montage et Réparations

Maison spéciale S. GYSI 301, Zurlindenstrasse ZURICH Fondée en 1909  
Téléph. : Selnau 53.47



marque de fabrique.

# ED. ZUBLIN & C<sup>IE</sup> S.A.



Pont près Langwies. Chemin de fer électrique Coire-Arosa, construit en 1913-14.  
Diamètre de l'arche : 100 m.

**ZURICH**  
**BALE**

Béton armé  
Ponts  
Fondations  
Constructions  
industrielles

**RENER & C<sup>IE</sup> S.A.**  
BIENNE - BOUJEAN



fournissent

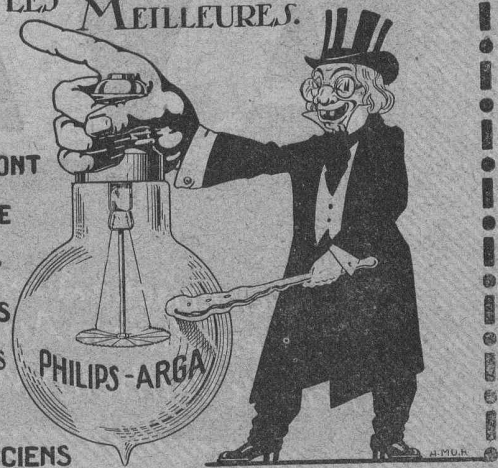
**Parquets**  
en tous genres.

**Caisses**  
**Cuveaux**  
**Fûts** (P-404-U)  
d'emballages.

Traverses  
de chemins de fer  
et  
Poteaux  
imprégnés au Bellite-Neuf.

**LES LAMPES PHILIPS**  
SONT LES MEILLEURES.

ELLES SONT  
EN VENTE  
AUPRÈS DES  
SERVICES  
ÉLECTRIQUES  
ET  
ELECTRICIENS



Représentant général et exclusif pour la Suisse romande et italienne

**S.A. AMPÈRE, Lausanne.**

VENTE EN GROS EXCLUSIVEMENT

La S.A. de Laminoirs et Câblerie, Cossonay

fournit rapidement

**FERS POUR BÉTON ARMÉ**

**FONTES CASSEES**

facile à remettre à neuf par tout ouvrier en métal, sur simple forge, par la Soudure autogène au Castolin.

**SULFATE** = Fonte neuve, DÉPENSE insignifiante (1-2 cts p. cm<sup>2</sup>). Produits indispensables dans tout atelier bien outillé.

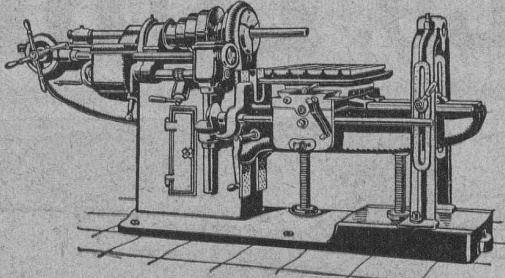
Demandez album illustré aux Laboratoires **CASTOLIN**

**Wassermann & Co. à Lausanne**

Tous les ans à la Foire de Bâle et au Comptoir Vaudois d'Éclaircissements

La Maison peut livrer à nouveau

**Machine horizontale à aléser et à fraiser**



**Ateliers de construction Hinwil S.A.**  
15, Stampfenbachstrasse ZÜRICH Téléph. Hottingen 6433

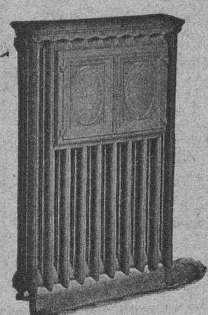
**OSRAM**  
**AZO**



*Schweizerische Auer-Gesellschaft  
(Société Suisse Auer) Zürich  
Fabrik Veltheim-Winterthur.*

**Fabrique de CHAUFFAGE CENTRAL et Poëlerie Moderne**  
**C. SAMBUC FILS, Ingén. Lausanne**

Tél. 1677



Fabrique de colliers en fer forgé. Exportation  
**CHAUFFAGES CENTRAUX**  
Cuisines complètes, pour hôtels et pensions  
Fours de tous systèmes. — Buanderie — Séchoirs

*Petite chaudière Thermos pour appartements.*  
Brev. + 76402.

Premières installations de Chauffage central par circulation d'air forcé:  
**Grands Magasins Innovation - Dépôt des Tramways, à Lausanne**  
Exposition internationale Milan 1906 : Diplôme d'Honneur et Médaille d'Or



«Thermos»