

**Zeitschrift:** Bulletin technique de la Suisse romande  
**Band:** 45 (1919)  
**Heft:** 23

## Werbung

### Nutzungsbedingungen

Die ETH-Bibliothek ist die Anbieterin der digitalisierten Zeitschriften. Sie besitzt keine Urheberrechte an den Zeitschriften und ist nicht verantwortlich für deren Inhalte. Die Rechte liegen in der Regel bei den Herausgebern beziehungsweise den externen Rechteinhabern. [Siehe Rechtliche Hinweise.](#)

### Conditions d'utilisation

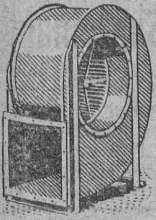
L'ETH Library est le fournisseur des revues numérisées. Elle ne détient aucun droit d'auteur sur les revues et n'est pas responsable de leur contenu. En règle générale, les droits sont détenus par les éditeurs ou les détenteurs de droits externes. [Voir Informations légales.](#)

### Terms of use

The ETH Library is the provider of the digitised journals. It does not own any copyrights to the journals and is not responsible for their content. The rights usually lie with the publishers or the external rights holders. [See Legal notice.](#)

**Download PDF:** 15.03.2025

**ETH-Bibliothek Zürich, E-Periodica, <https://www.e-periodica.ch>**



# Ventilateurs **SULZER**

pour tous emplois, de construction normale ou spéciale  
Pressions de **2 à 2000** mm de colonne d'eau  
Demandez la brochure No. B. T. 3510

**SULZER FRÈRES, Société Anonyme, Winterthur**

**Soudure autogène**

« **MARQUE CARBA** »

**Appareils et Robinetterie**

Installations complètes - Chalumeaux à souder - Chalumeaux à découper  
Fers à souder - Brûleurs Bunsen  
Brûleurs pour usages techniques à gaz d'éclairage et à acétylène, avec air ou acide carbonique comprimés - Matériaux d'apport de soudure.



Lampes et lanternes à acétylène, pour automobiles, canots-automobiles, motocyclettes, etc.

Prière de demander catalogue.

Mano-Détendeurs - Valves à cylindres  
Générateurs à acétylène - Masse épuratrice - Appareils à décarasser les moteurs - Appareils à remplir les pneus d'air comprimé - Appareils d'inhalation à l'oxygène.

Appareils d'éclairage « Carba », à acétylène dissous pour automobiles, canots-automobiles, motocyclettes, etc.

REPRÉSENTANTS pour la

Suisse romande : M. A. BAATARD, Lausanne, Avenue de Morges  
M. J. WUNDERLIN, Genève, Boulevard Carl-Vogt, 25  
Suisse orientale : M. J. SPUHL, Saint-Gall, Rorschacherstrasse, 180  
» Nord : M. A. BIETENHOLZ, Bâle, Markkircherstrasse, 5.

**LA CARBONIQUE SUISSE S. A. - BERNE**

**Offres d'exploitation de Brevets d'invention**  
**E. IMER-SCHNEIDER** INGÉNIEUR CONSEIL **GENÈVE**

Les propriétaires des brevets suisses suivants désirent entrer en relations avec des fabricants suisses, en vue de la fabrication des articles brevetés et seraient disposés à céder des licences d'exploitation ou à vendre leurs brevets :

- N° 75812 du 16 janvier 1917, **Bosch Magneto Co**, pour : « Dispositif pour mettre des engrenages en prise et hors de prise ».
- N° 38235 du 14 novembre 1916, **Vickers Sons & Maxim Ltd.**, pour : « Chemise à eau pour armes à feu automatiques ».
- N° 64321 du 13 février 1913, **J. & A. Niclausse**, pour : « Générateur de vapeur à tubes d'eau et de vapeur ».
- N° 59412 du 30 novembre 1914, **Société Chimique des Usines du Rhône anciennement Gilliard, P. Monnet & Cartier**, pour : « Procédé d'acétylation de la cellulose ».
- N° 70530 du 12 janvier 1915, **Jules Prevet**, pour : « Tube destiné à contenir des substances liquides ».
- N° 80280 du 11 décembre 1916, **Vickers Limited**, pour : « Machine à combustion interne ».
- N° 80281 du 11 décembre 1916, **Vickers Limited**, pour : « Machine à combustion interne ».

Prière d'adresser les offres ou propositions à M. E. Imer-Schneider ingénieur-conseil, 8, Boul. James Fazy, à Genève, qui les transmettra à qui de droit.

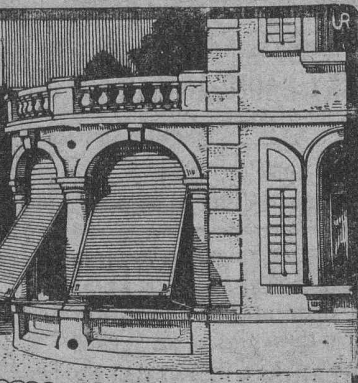
**F. Pulfer, Ingénieur, Berne**

Rue de la Chapelle, 9. Tél. 27.56

Projets et exécutions pour toutes constructions en béton armé. - Planchers, escaliers, ponts, réservoirs, canaux de fuite pour turbines hydrauliques, etc.

Calculs statiques, expertises.

**W. BAUMANN**  
**HORGEN**  
SUISSE  
Maison fondée en 1860



**Volets à rouleaux Stores à lames prismatiques Volets à panneaux Paravents**

**INGÉNIEUR**

Mécanicien ou électricien de langue française est demandé pour notre **Service de Publicité**. Poste exigeant beaucoup d'esprit d'initiative et bonne connaissance de l'allemand. Adresser offres détaillées à la *Société anonyme Brown, Boveri & Cie, à Baden (Suisse)*.

**Chemins de fer fédéraux**

Places vacantes : Un technicien et un dessinateur (postes provisoires) au bureau des ponts du service de l'ingénieur en chef de la voie à la Direction générale.

Conditions d'admission : Etre bon dessinateur et posséder une belle écriture. Le technicien doit être à même de dresser des plans de projets de ponts en maçonnerie, en béton armé et en fer, et le dessinateur d'en relever des calques.

Traitement : 2500 à 5300 fr. ou 1600 à 3100 fr., plus les allocations de renchérissement légales.

Délai d'inscription : 23 novembre 1919.

S'adresser par écrit à la Direction générale des CFF, à Berne, en joignant un dessin provenant, si possible, d'un emploi antérieur. [JH 2694 B]

Observation : Entrée en service le plus tôt possible. Direction générale des CFF.

**Concours**

**pour grande salle et maison du peuple**

La Ville de **La Chaux-de-Fonds** ouvre un concours d'idées entre architectes suisses pour la construction d'une grande salle et maison du peuple sur l'emplacement à l'ouest de l'Hôtel des Postes.

Le bâtiment devra contenir une grande salle de 1500 à 2000 places, susceptible d'être agrandie par des dégagements attenants, environ 15 salles plus petites et une douzaine de locaux pour bureaux, des salles de restaurant sont aussi prévues et éventuellement une hôtellerie et des magasins.

Une somme de 15 000 francs servira à récompenser les lauréats. [P 30458 C]

Le délai de concours est fixé au **24 janvier 1920**.

Le programme et les pièces annexes peuvent être obtenus à la Direction des Travaux publics de La Chaux-de-Fonds.

**VOIE DECAUVILLE, neuve**

1500 mètres, 50 et 60 cm. d'écartement, hauteur des rails 65 mm. Plate-formes, branchements, etc. Marchandise prise du dépôt, à Zurich, à des prix exceptionnellement bon marché.

Demandes sous chiffres 113, à l'Indicateur vaudois, Lausanne.

# Le Pont en bois de Hinterkapellen sur l'Aar

dans la direction de la route de Berne à Wohlen, près de Hinterkapellen, est  
**mis en vente pour être démol.**

Longueur = 2 ouvertures de 38,16 m. = 76,32 m.  
Largeur du vide = 4,20 m.  
Hauteur » » = 4,20 m.  
Bois de construction disponible = 188 m<sup>3</sup>.  
Plateaux et dosses disponibles = 72 m<sup>3</sup>.  
Fer = 3500 kg.  
Tuiles = 21 000 pièces.

Les plans peuvent être consultés dans le Bâtiment d'administration, chambre N° 78, de la Société des Forces motrices bernoises.

La démolition peut commencer au printemps 1920.

Les offres sont à adresser avant fin novembre, au *Département des constructions de la Société des Forces motrices bernoises*, à Berne. P 9359 Y

# Le Pont en fer du „Wohlei“ sur l'Aar

près de Wohlen (Berne)

**est mis en vente pour être démol.**

Longueur = 3 ouvertures de 20,60 m., 24,70 m. et 20,60 m. = 65,90 m.  
Espace libre du tablier 3,60 m.  
Quantité de fer (tablier) 8 000 kg.  
Pont proprement dit 32 000 kg.  
Palées 7 300 kg.  
Total **47 300 kg. de fer.**

Les plans peuvent être consultés dans le Bâtiment d'administration, chambre N° 78, de la Société des Forces motrices bernoises.

La démolition peut commencer au printemps 1920.

Les offres sont à adresser avant fin novembre au *Département des constructions de la Société des Forces motrices bernoises*, à Berne. P 9358 Y

## Exploitation de tourbe

### Mise au concours

La Commission administrative de l'entreprise de tourbe malaxée des Usines à gaz suisses et de l'Etat de Neuchâtel, aux Emposieux (Ponts-de-Martel), met au concours l'exploitation des ses marais pour l'année 1920 et éventuellement les suivantes.

Les installations et le matériel de l'Entreprise (5 malaxieuses, baraquements, installations électriques, forge, téléférage, etc.) seront mis à la disposition des entrepreneurs.

Les entrepreneurs suisses disposés à soumissionner sont invités à adresser leurs offres détaillées *jusqu'au 10 décembre 1919* au président de la Commission, M. le Dr A. Pettavel, ancien Conseiller d'Etat, à Bôle, qui fournira tous renseignements.

Neuchâtel, 7 novembre 1919.

P 5922 N

LA COMMISSION.

J. HÖHN, rue du Fer, 12, 1<sup>er</sup> ét., BIENNE  
Bureau de dessin de machines  
(Prière de noter l'adresse) Se recommande.



Manufacture de Papiers  
STOUKY, BAUMGARTNER & C<sup>e</sup>  
LAUSANNE et RENENS

Spécialité de Papiers  
utilisés dans l'Industrie du Bâtiment

**P. CHIARA & FILS**  
Pl. St-Laurent, 23, LAUSANNE  
Verres de toutes sortes en gros et détail.  
ENTREPRISES GÉNÉRALES  
de VITRERIE en tous genres  
Atelier spécial de Vitraux d'Art  
ENCADREMENTS

## Technicien-Surveillant

ayant de la pratique demandé pour pose d'une canalisation téléphonique Lausanne-Rolle. Adresser les offres *jusqu'au 20 novembre* avec pièces à l'appui et indication prétentions de salaire à l'Office téléphonique, Lausanne. P 14996 L

On cherche un

## Ingénieur ou Technicien

expérimenté dans la construction des turbines hydrauliques et l'établissement des devis. — Adresser offres détaillées et certificats aux **Ateliers de Constructions mécaniques de Vevey**. P 45701 V

Demandé

## Jeune Ingénieur

de nationalité sui-se. sachant bien l'allemand et ayant travaillé dans un **bureau de brevets**.

S'adr. au **Bureau Imer-Schneider, Genève**.

## Dessinateur-architecte

cherche place. Traitement 150 francs. Offres sous *O.F. 6214B*. à **Orell Füssli, Publicité, Berne**.

Nous cherchons pour notre Département « Machines frigorifiques »

## Ingénieur

constructeur capable, ayant bonnes connaissances théoriques et pratiques. Offres avec curriculum vitæ, certificats et références à la *Société Genevoise d'Instr. ments de Physique, Genève, 8, rue des Vieux-Grenadiers*.

## TECHNICIENS-DESSINATEURS

pour bureau d'études, expérimentés en appareils de levage : un pour la partie mécanique, un pour la partie métallique et un pour les applications de l'appareillage électrique à la partie mécanique, sont demandés par importante maison en Italie.

Adresser offres, avec copies de certificats, références et prétention d'appointement, à *U. 10432 G., à Publicitas S. A., Lausanne*.

## On cherche

pour la Suisse, la représentation d'un article quelconque de construction, breveté ou non, ou dans les bois. Conditions modestes.

S'adresser à **M. Georges Baumann**, architecte, chemin de Montreux, 12, à **Montreux**.



Les propriétaires du brevet suisse N° 73909 du 12 décembre 1916, pour « Distributeur de courant pour appareils d'allumage électrique » désirent entrer en relation avec fabricants en vue de la mise, en valeur en Suisse, des inventions brevetées. Adresser offres et demandes de renseignements à l'Office **Mathey-Doret & Co, Bollwerk, 17, Berne**.

# Fédération des Fabricants Suisses

de Cartons bitumés (inscr. R. du C.)

Téléphone : SELNAU 36.36

ZURICH, Peterhof Télégr. : Dachpappverband Zurich

BUREAU DE VENTE  
ET DE CONSULTATION

Première maison pour livraison de : Cartons bitumés,  
ciment ligneux, matières collantes et cartons-feutre.

Achat et **TRANSMISSIONS USAGÉES**  
Vente **POULIES, etc.**  
d'occasion :

**BERTSCHINGER FRÈRES & Cie**  
WALLISELLEN, près ZURICH

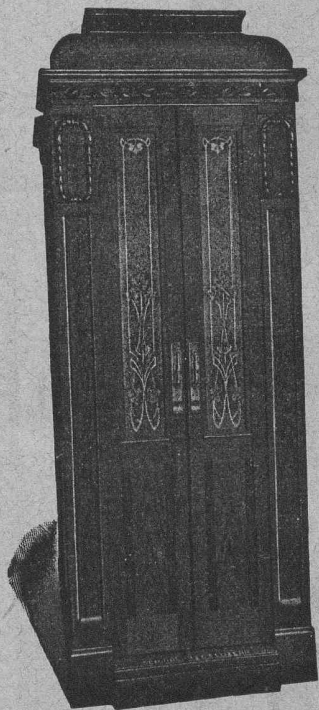
Téléphone N° 2. Adresse télégr. Gebertschinger.

## ASCENSEURS ET MONTE-CHARGES

Electriques, Hydrauliques, à Transmission

# Schindler & Cie, Lucerne

Bureau et Atelier à LAUSANNE



## Marc PELET

Ingénieur-Constructeur

Rue Saint-Roch, 3 et 5

Commande par bouton  
par corde, par volant.

Marche silencieuse

Parachute infallible

4000 installations en fonctions

Renseignements, Dessins,  
Devis et Prix-courants  
gratis sur demande.

## ARTICLES SANITAIRES en marbre-mosaïque armé :

Eviers, Egouttoirs  
Fontaines murales, Lavoirs  
Baignoires  
Lavabos individuels et collectifs.

Exécution d'après dessin dans toutes les formes et dimensions.

**S. A. des Usines de Mosaïque en Marbre**  
BALDEGG

Bureau de vente avec magasin d'échantillons à Berne  
Hirschengraben N° 7

Appareillage, Serrurerie, Installations sanitaires  
SOUDURE AUTOGENE

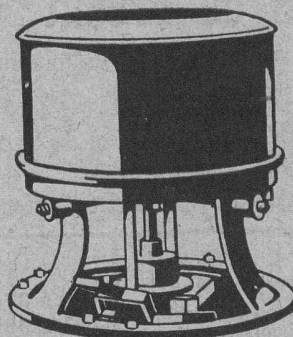
## DANIEL PERRET

6, Avenue de Béthusy LAUSANNE Téléphone 1085  
Installateur des eaux de Cossonay, Ballaigues, Vallorbe, Vaulion, Echallens  
Bremblens, Leysin, Belmont.

Spécialités : canalisations à haute pression, chauffages et construc-  
tions de serres. Etudes et devis sur demande.

Magasin d'exposition et de vente pour Articles sanitaires et  
articles pour gaz.

## Machines à laver



Essoreuses

## A. SCHULTHESS & Cie

ZURICH

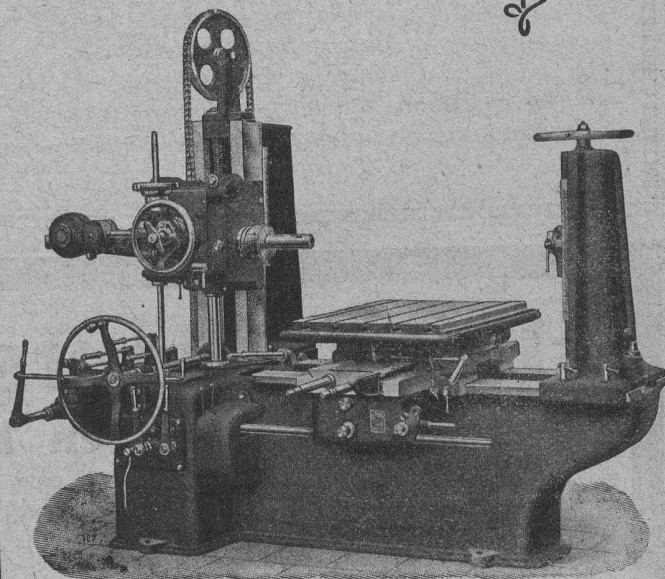
Atelier de Constructions

## W. Wolf, Ingénieur

Brandschenkestrasse, 7

Machines-Outils  
modernes

## Zurich



## Aléseuses

livrables depuis stock ou à bref délai

# C. F. WEBER S.-A., MUTTENZ - BALE

Téléphone 12

Fabrique de cartons bitumés et de produits de goudron

Télégrammes :  
Nonnenmühle

Maison de 1er ordre pour la livraison de

Plaques isolantes asphaltées en toutes épaisseurs et en tous genres

Vernis d'asphalte (antiécaolithe), Asphalte pour parquets, Mastic d'asphalte pour divers usages  
Carbolinéum.

## TRAVAUX D'ASPHALTAGE

POUR COUVERTURES DE TOITURES  
PLATES POUR BATIMENTS, FABRIQUES

Couvertures en ciment volcanique — Plaques isolatrices en asphalte

Chapes en asphalte sur voûte, tunnel, etc.  
Asphalte caoutchouté monolithe  
Planelles et pavés en asphalte comprimé  
Pavage de bois

Travaux garantis

Etanchéité parfaite

Nombreuses références

**ROSSO & SCHNEEBELI, LAUSANNE  
ET VEVEY**

Demandez le prospectus

L'emploi des

### Préparations de Preolit

comme préservatif contre l'humidité, l'eau du fond ou celle en pression rend possible une

**Double-Isolation**  
de toute construction.

Fabrication suisse. Appréciée depuis un grand nombre d'années.

Casé postale  
Gare

**W. THIELE, Zürich**

Fabricant de produits chimiques pour la construction

Fond. 1896

Téléphones :

Selnau 3766

Selnau 3923

Premières références suisses

## Glaus, Leuzinger & Cie, Aarau

Successeurs de Gysi & Cie

### INSTRUMENTS TECHNIQUES

SPÉCIALITÉS :

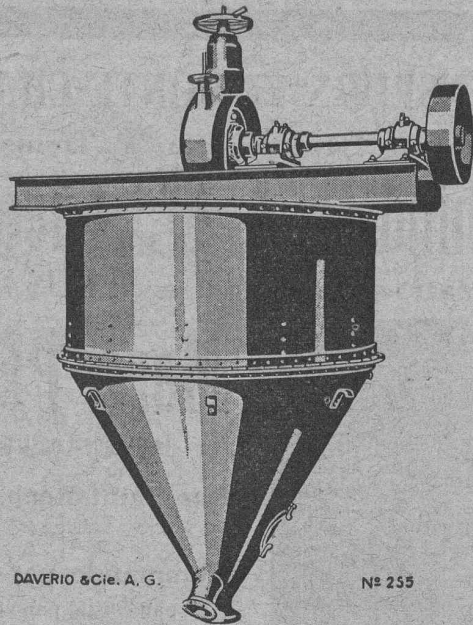
Pieds à coulisse haute précision

Pieds à profondeur

Règles en rubans d'acier — Compas à ressort

Equerres de haute précision trempées

Trusquins



DAVERIO & Cie. A. G.

N° 255

## SÉPARATEUR A AIR

pour ciment, chaux, phosphates, gypse,  
argile, minerais, charbons, couleurs,  
scories Thomas, produits chimiques, etc.

## DAVERIO & C<sup>IE</sup> S.A.

CONSTRUCTEURS

ZURICH

## Halles, Ponts, Echafaudages

Constructions en bois « Système Stäubli »

breveté dans tous les pays civilisés

SUPPORTS PROFILÉS EN LAMELLES DE TOUTE FORME  
SANS FER SANS COLLE

Meilleure utilisation du bois  
Facilement démontable

Poids minime  
Résistant aux intempéries

Projets et exécution par **WILLI STÄUBLI**, Zurlindenstr., 115, Zurich

# USINE-RABITZ-RÉFORME

Bützberg (Berne).

Nous livrons un treillis porte-mortier (**Rabitz-Réforme**) léger et adhérent pour tout genre de mortier, son emploi garantit un revêtement durable et sans fissure, la rouille ainsi que les taches sont exclues. Le Rabitz-Réforme est utilisé spécialement pour la confection de plafonds, parois, voûtes, piliers, pour le crépissage sur le bois (Riegel), etc., ainsi que pour tout autre enduit à l'extérieur ou à l'intérieur. Vu sa souplesse et sa légèreté sans pareille, le Rabitz-Réforme se prête à toute forme, son maniement est très commode et l'application est très facile et n'exige point d'autre préparatif. Le treillis bien tendu permet de faire une grande économie de matière (mortier), tout en augmentant la solidité de l'enduit ou du plafond, etc. Le travail est de beaucoup simplifié en comparaison avec d'autres produits de ce genre. Le Rabitz-Réforme n'est détérioré ni par le transport, ni par son maniement. Un seul essai convaincra toute personne du métier de ses nombreux avantages. Le treillis est fabriqué en rouleaux de 10 m. de long et 100 cm. de large, le rouleau complet pèse environ 17,5 kg.

Demandez offres et échantillons directement à l'Usine.

## L'INTÉGRANT

trouve avec avantage son emploi dans la quadrature de surfaces planes, la détermination de moments statiques, de moments d'inertie, centre de gravité, lignes élastiques, solution de problèmes cinématiques et cinéostatiques.

Ce nouvel instrument permet l'intégration graphique de n'importe quelle fonction. — Maximum d'erreur 1 0/0.

Brochure et renseignements gratuits par la

Société anonyme

Exploitation d'Inventions modernes

Zurich

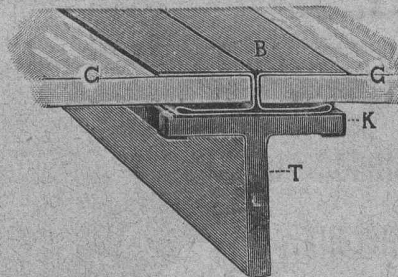
O.F. 16215 Z.

## Installations pneumatiques



**H. FLOTTMANN & C<sup>IE</sup>**  
**ZÜRICH 2 RENGGER/STRASSE 86**

## TOITURE DE VERRE sans mastic



à moyen de bandes de plomb. Est la plus solide, la plus commode, et la plus propre.

Elle s'emploie pour les sheds, lanterneaux et les serres.

Livré et monté: 180,000 m<sup>2</sup>.

Fabricant et détenteur du brevet :

**JACQUES SCHERRER, Zurich**

Bleicherweg, 26

Représentant pour la Suisse romande :

**J. ARBORE, Vitrierie, Neuchâtel**

## Constructions Métalliques

**C. Wolf & C<sup>ie</sup>, Nidau (Berne)**

## PAPIERS

à calquer, naturel et paraffiné en rouleaux et en feuilles,

à dessin, blanc et jaune.

à héliographier,

Papiers millimétrés à dessin et à calquer, en rouleaux et en blocs brun et bleu.

Toile à calquer premières qualités.

Echantillons sur demande.

Maison spéciale p<sup>r</sup> papiers techniques

**G. Suter-Glogg**

Bâle 7

## MANUFACTURE DE CAOUTCHOUC V<sup>VE</sup> DE H. SPECKER (S. A.)

Z U R I C H

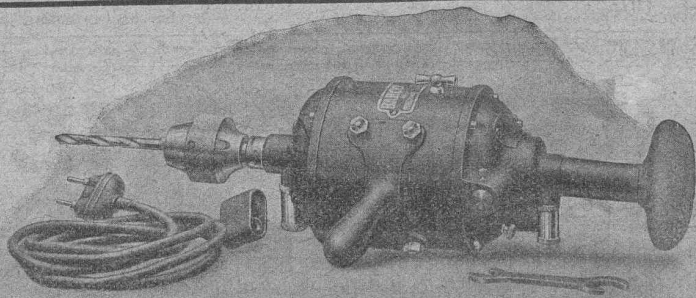
Spécialités :

Vêtements pour Scaphandriers et Mineur  
Culottes, Bas et Bottes à eau  
Gants en caoutchouc pour Electriciens  
Souliers spéciaux.  
Isolateurs en Caoutchouc.  
Tapis en caoutchouc.  
Tubes et Feuilles en Ebonite, Fibre et Amiante.  
Guttapercha  
Bandes caoutchoutées. Isolantes.



TUBES A GAZ

Manteaux et Pèlerines en tissus caoutchouté



# MOTEURS ÉLECTRIQUES

et

Appareils en tous genres

sont fournis, neufs ou d'occasion

par le dépôt

**J.-H. GROB, Zurich 6**

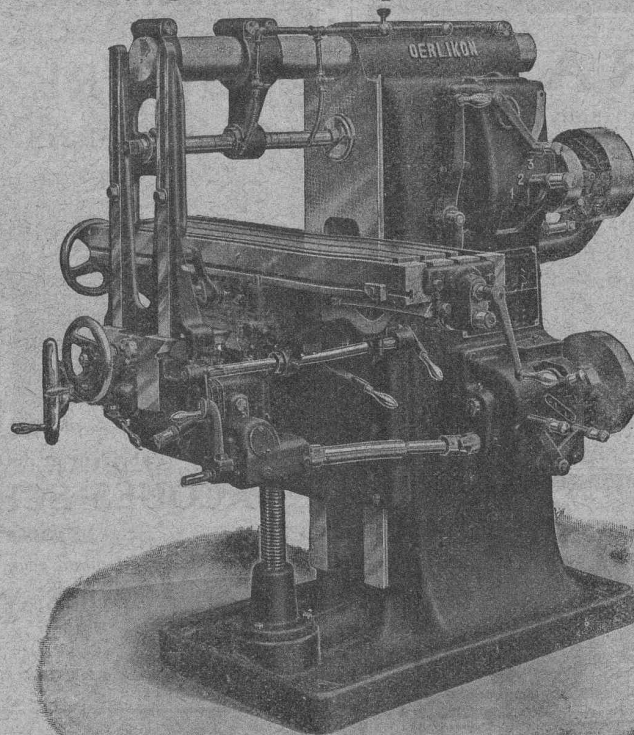
## Société Suisse de Machines-Outils Oerlikon

à OERLIKON, près Zurich.

### Machines-Outils

en tous genres  
pour l'usinage  
des métaux.

Exécution soignée.



#### SPÉCIALITÉS :

Perceuses rapides  
et radiales

Aléseuses  
horizontales

Tours de précision  
à grand débit

Machines à fraiser

etc.

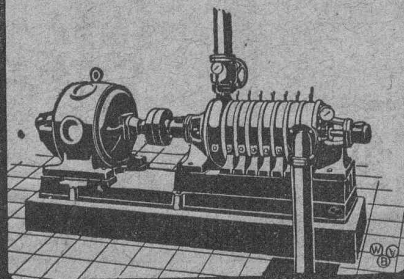
Télégrammes: OUTIL OERLIKON

## E. HÄNY & C<sup>IE</sup> MEILEN (SUISSE)

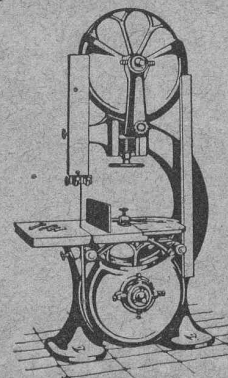
GRAND PRIX  
Exposition Nationale Suisse à Berne 1914

**POMPES**  
pour tous buts industriels.

Liste 700.



## MACHINES pour toutes Industries du bois



Ateliers de Constructions Mécaniques  
**A. MULLER & C<sup>IE</sup> BRUGG (SUISSE)**

# TREUILS-BETONNIERES



PRO  
PRA

Concasseurs, Cribleurs, Laveuses, Sonnettes à bras et à vapeur, Palans, Grues Electriques et à Vapeur, Moteurs — Vente-Location —

**FRITZ MARTI S.A. BERNE** Dépôts et Ateliers à Berne et Wallisellen-Zurich

Fabrique d'appareils et Fonderie suisse



## NEYER & CO ZURICH

57, rue de la Gare. Téléphone Selnau N° 5277

**Appareil à chasse „Stella“  
pour cabinets d'aisance**

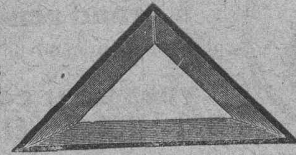
Nouveau système, hautement recommandé  
par les avantages suivants :

*Dépense d'eau très restreinte,  
Réglage à volonté.*

*Très élégant. Très solide.*

## INSTRUMENTS DE DESSIN

LA RENOMMÉE  
MARQUE SUISSE



„SIESTO“

## CHARLES EBNER

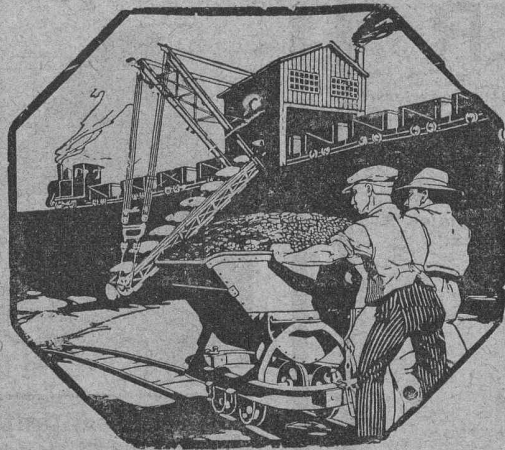
12, QUAI DU RHIN SCHAFFHOUSE QUAI DU RHIN, 12

## PAPIERS

à dessin et à calquer  
en rouleaux et en feuilles.

Premières qualités.  
Echantillons à disposition.

Jucker-Wegmann S. A.  
Papiers en gros  
Z U R I C H



## R·U·B·A·G

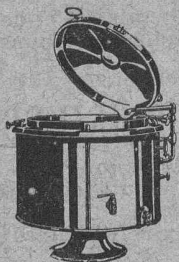
S. A. pour constructions mécaniques

**ZURICH, Seidengasse, 16**

Ci-devant H. v. Arx & Cie, Zurich,  
John B. Metzler, Zurich

**Matériel roulant,  
Machines d'entreprises et Machines-outils**

# FABRIQUE DE CHAUFFAGE CENTRAL S.A. BERNE

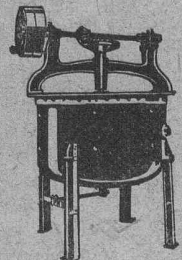


**Marmites à vapeur**  
fixes ou basculantes, avec ou sans brasseur.

**Chaudières à cuire**  
à foyer spécial.

**Soudure de l'aluminium**  
Réservoirs en tous genres et de toutes grandeurs, en aluminium

**Fonderie de fer et métaux**  
Appareils pour l'industrie chimique et de l'alimentation.



## APPAREILS POUR L'INDUSTRIE CHIMIQUE ET DE L'ALIMENTATION

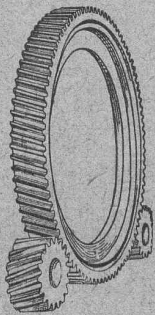


# SOCIÉTÉ ANONYME DES ENGRENAGES MAAG

ADRESSE TÉLÉGR. : MAAGRÄDER

ZURICH

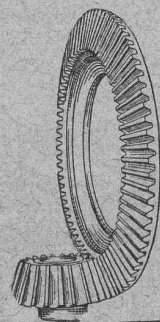
TÉLÉPHONE : SELNAU N° 633



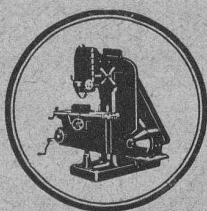
Engrenages en acier trempés et rectifiés.

Réducteurs de vitesse.

Pompes Engrenages Maag.



## J. LAMBERCIER & C<sup>ie</sup> Genève



**MACHINES - OUTILS**  
à grand rendement

pour l'usinage rapide et précis des métaux

**Types pour commande**  
par moteur électrique.

Outillage américain «Starrett», «Union», «Standard», «Card», «Williams», pour le traçage et mesurage, le montage et le travail des métaux.

Fournitures d'atelier. - Transmissions. - Lubrifiants.

## L. SCHULER

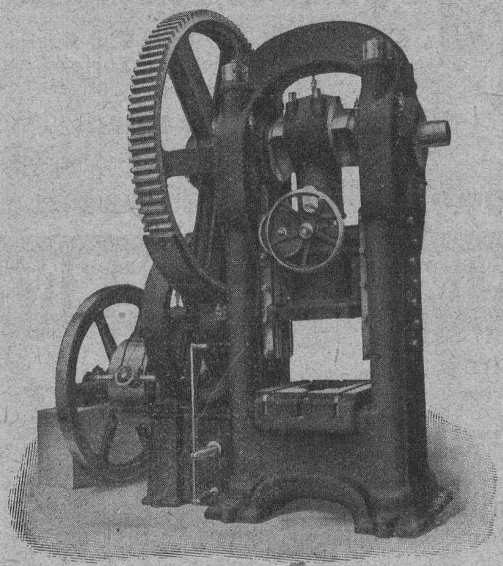
Fondée  
en 1839

Göppingen (Wurtemberg)

Plus de  
1400 ouvriers.

La plus ancienne usine allemande ayant comme spécialité  
la construction de :

Presses à excentrique. Balanciers à friction. Machines à  
découper les encoches. Cisailles. Machines spéciales et  
Outils pour travailler la tôle et les métaux.



Représentant pour la Suisse romande :

**RUBIN & WELTI, Ingénieurs, LAUSANNE**

7, Boulevard de Grancy

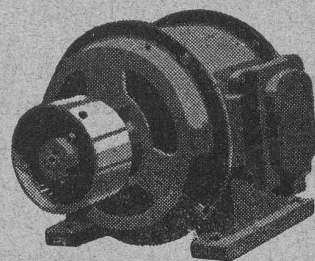
Téléph. 44-74

## G. Meidinger & C<sup>ie</sup> - Bâle

Fabrique spéciale de Ventilateurs et Moteurs électriques

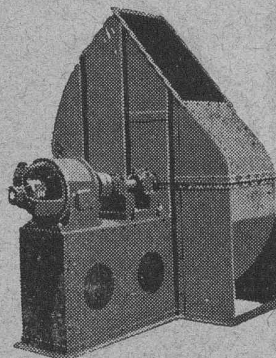
**Dynamos**  
et **Moteurs**  
électriques.

jusqu'à 300 HP.



**Ventilateurs à haute pression**

pour cubilots, feux de forge, fonderies.



**Ventilateurs**  
centrifuges

pour tous les besoins  
de l'industrie.

**Ventilation - Séchage**  
Dépoussiérage.

Installations frigorifiques  
Transport de copeaux

Représentant : L. E. GOLAY. ing.  
Rue Versonnex, 13 - GENÈVE - Téléphone 70 15

## Jean Litzler & Fils, Bâle

ci-devant Litzler & Keller - Klybeckstr., 124 - Téléph. 775

Constructeurs de cheminées et de  
maçonnerie de chaudières et fours

Projets et exécution de

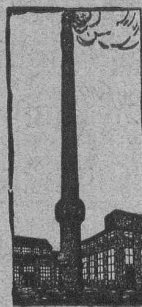
**CHEMINÉES D'USINES**

Murage des chaudières de tout système  
Construction de fours p<sup>r</sup> buts techniques  
Réparations

Stock de matériaux réfractaires

PREMIÈRES RÉFÉRENCES  
sur plus de 900 travaux exécutés.

Meilleure exécution de tous les travaux par  
des maçons spécialistes et experts.



en béton armé  
d'après brevet

79138 + 79138

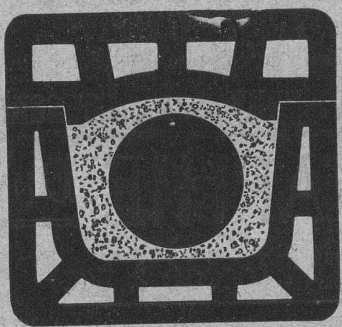
Système de construction  
avantageux.

# Wotan

## à remplissage gazeux

### Eclat et Economie

Siemens-Schuckertwerke  
Bureau Zurich



**CANIVEAUX**  
pour câbles



**A. G. der Ziegelfabriken Thayngen  
und Rickelhausen.**

Prospectus et échantillons  
sur demande.

**THAYNGEN**  
Ct. de Schaffhouse

# Emile Pfenninger & Cie

Z U R I C H  
MAGASIN POLYTECHNIQUE

Papiers à calquer et à esquisse.  
Papiers millimétrés.

Demandez s. v. p. prix et échantillons.

**FABRIQUE DE PRODUITS REFRACTAIRES SA LAUSEN**  
LAUSEN — BALE CAMP.

**LIVRE DES MATERIAUX REFRACTAIRES A L'USAGE DE TOUTES LES INDUSTRIES. EXPLOITATION.**

DE RICHES GISEMENTS DE TERRES REFRACTAIRES  
BRIQUES, NORMALES ET FAÇONNÉES, CREUSETS, DALLES, MANCHONS, CORNUES,  
MEILLEURS REFERENCES. EXP. NATIONALE BERNE 1914 MÉDAILLE D'OR

TÉLÉPHON N° 27 LIESTAL      COMPTE DE CHEQUES V 283

BUREAU TECHNIQUE  
ÉTUDES, CONSTRUCTIONS  
ET DÉTAILS SUR DEMANDE

REVÊTEMENT POUR CATOGÈNE DIAMÈTRE JUSQU'À 3000  
DESQUELS NOUS EN AVONS LIVRÉ PASSÉ 50

# LA CÉRINOLE

Emulsion blanche  
Effet incolore et inodore  
**rend le mortier rigoureusement étanche**  
Prospectus gratis sur demande

BOSSHARD - SUTER, Kilchberg - Zurich - ci-devant G. BOSSHARD, ZURICH



**Jellweger SA**  
Ulster, Suisse  
Fabrique de Téléphones



**Instruments de nivellement**  
Théodolites  
Alidades  
Planchettes  
Equerres à prismes

**Articles d'arpentage**  
Mires - Jalons  
Lattes  
Rubans d'acier

**J. Keller-Hœrni**  
Maison spéciale d'articles pour arpenteurs  
Zurich 8

## Fonte pour canalisation

à haute pression

des Usines de Choindex

TUYAUX FER ÉTIRÉ

**Max Schmidt & Cie, Lausanne**

**SOUDURES** pour électriciens, mécaniciens, optique, cycles, autos, horlogerie.

**PATE MÉTALLIQUE SOUDANTE "SOUDOL"**  
Pâte à souder sans acide "FLUORID"  
Soudure en tuyaux à âme de colophane et Fluoride.

**Tin Reduction Company S. A., Lausanne**

## HÉLIOGRAPHIE DUVAL

Reproduction de plans  
Spécialité de tirage par Procédé à sec

Prix modérés. 1, Place Chauderon, LAUSANNE  
Téléphone 3483

## Isola

Brevet + N° 63132

s'emploie avec grand succès pour le séchage de caves, de parois humides et comme matière isolante, pour toits en béton et en bois, planchers, terrasses, balcons, citernes à eau chaude, ammoniacque et acides : pour buanderies, mines, caves, etc. Absolument insensible aux acides.

Longue garantie.  
Livraison du matériel.  
Exécution de travaux d'isolation.  
Demandez prospectus et références.  
La Maison cherche des représentants.

**Schweiz. Isola-Gesellschaft**  
Auf der Mauer, 11 ZURICH



**O. Meyer & Cie, Soleure**  
Atelier de Construction p<sup>r</sup> Turbines

**Turbines Pelton**  
**Turbines Spirale**  
**Turbines à haute pression pour éclairage électrique**  
de 1 m. jusqu'à 220 m. de chute.

Installations de turbines exécutées ces derniers temps par notre Maison dans les **MOULINS** de MM. : Berset, Autigny (Fribourg); Vallat, Beurnevésin; Schneider, Bätterkinden; Sallin, Villaz-Saint-Pierre; Gerber, Biglen; Belchen & Cie, Fribourg; Bussmann, Olten; Lanzrein; Oberdiessbach; Kohler, Herbigen; Schweizer, Liestal; Müller, Dompierre; Messer, Fraubrunnen.

Dans les **FABRIQUES** suivantes :  
Fabrique de tabacs Burrus, Boncourt; Fabrique de draps, Langendorf; Tannerie Gerber, à Langnau; Girard Frères, horlogerie, Granches; Juillard & Cie, à Cortébert; Schwarz, tisseranderie, Soleure; Adam, vinaigrerie, Soleure; Fritschy, horlogerie, Malleray; Bertschinger & Cie, Lenzbourg; Walliser & Cie, horlogerie, Cormoret.

Dans les **SCIERIES** de MM. : Bohrer, Laufen; Henzi, Alti-holz; Steulet, Moutier (Jura); Burkhard, Matzendorf; Strahm, Lamboing; Rossel, Lamboing; Glur, Cortébert; Lehmann, Eggwil; Gurtner, Bugstein; Graf, Ober-Kulm.

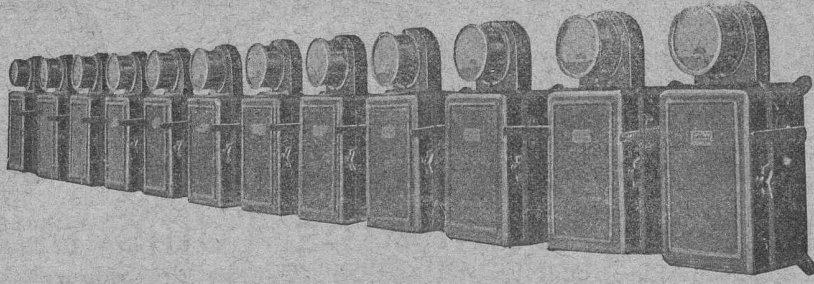
**INDICATEUR VAUDOIS**  
Livre d'adresses de Lausanne et du Canton de Vaud. — Dans toutes librairies

# CHARLES MAIER

Fabrique d'Appareils électriques

SCHAFFHOUSE (Suisse)

Prix-courants  
sur  
demande



Offres spéciales  
sur  
demande

COFFRETS DE MANŒUVRE  
pour haute et basse tension  
automatique et non automatique

## SOCIÉTÉ SUISSE D'EXPLOSIFS CHEDDITE & DYNAMITE

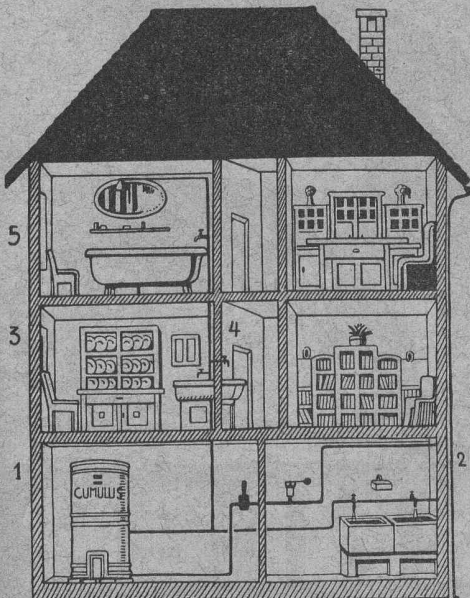
Bureau à Liestal. Tél. 182.

Usines à Liestal (Bâle-Camp.) et Isleten (Uri)

livre toujours

# DYNAMITE, explosifs de sûreté "CHEDDITE" & "TELSITE"

## MECHES ET DÉTONATEURS



## Chauffage électrique

économique

par les constructions de la

Fabrique d'appareils électriques

### Fr. Sauter, Bâle

Accumulateurs  
à  
eau chaude

„Cumulus“  
(Plus de 600 appareils  
installés).

Fourneaux  
à accumulation  
de chaleur

„Primulus“  
(Plus de 1000 pièces  
installées).

Renseignements gratuits. P 3273 Q

FGAUGER & C<sup>o</sup>  
ZURICH



CABINES de W.C  
TRANSPORTABLES

## ÉLECTRICITÉ Jules CAUDERAY

Maison fondée en 1866

Rue d'Etraz, 28 - LAUSANNE  
Téléphone 10.63

# EMBRAYAGE BENN

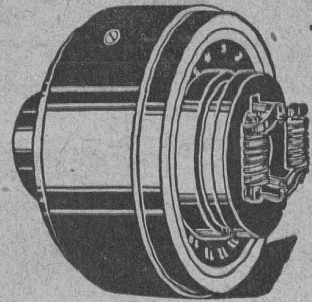
Protégé dans tous les pays industriels par 29 brevets et de nombreuses marques déposées.

L'Embrayage à friction, système **Benn**, a fait ses preuves dans les conditions de marche les plus difficiles.

C'est par un **Embrayage Benn** qu'est commandé le propulseur du nouveau brise-glaces-russe «**Pierre-le-Grand**».

La garantie imposée était que l'embrayage devait glisser quand le couple de torsion correspondrait à 3,100 chevaux-vapeur, ceci dans le but d'éviter que des ruptures se produisent si l'hélice venait à rencontrer de gros blocs de glace.

De tous les nombreux systèmes proposés, c'est l'**Embrayage Benn** qui fut choisi parce que, seul, il est capable de remplir cette condition.



**SOCIÉTÉ DES USINES DE LOUIS DE ROLL**  
Succursale : **USINES DE CLUS** (Canton de Soleure).

## RUTTIMANN FRÈRES :: LAUSANNE

ENTREPRISES ÉLECTRIQUES

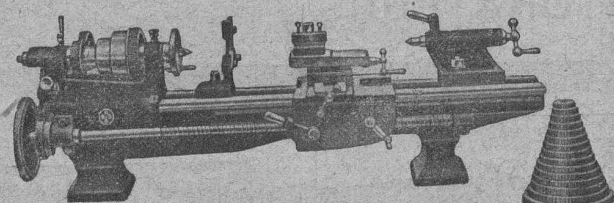


TELEPHONE 3322

Maison spéciale pour la construction de

### Réseaux électriques aériens

### Machines-Outils de haute précision



Tour d'outilleur, modèle «Linette» avec banc prismatique.

Tours parallèles, Tours révolvers, Machines à fileter,  
Perceuses sensibles, Raboteuses-Fraiseuses,  
Affûteuses et Rectifieuses, Balanciers, Presses,  
Cisailles, Fours à tremper,  
Etaux parallèles système «Boley» et pour machines.

Demandez notre nouveau catalogue.

Maison fondée  
en 1846



Téléphone  
N° 13.68

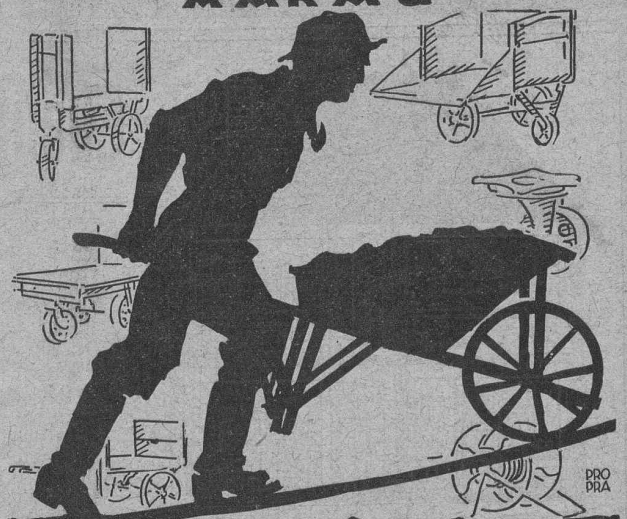
Etablissements

## Rod. Brenner & Co, Bâle

### BROUETTES ET CHARIOTS

EN FER, ROULETTES PIVOTANTES, ROUES ETC  
CATALOGUES GRATIS

**USINES MÉTALLURGIQUES OEHLER & C**  
SOCIÉTÉ ANONYME  
**ARAU**



# OEHLER