

Zeitschrift: Bulletin technique de la Suisse romande
Band: 45 (1919)
Heft: 24

Werbung

Nutzungsbedingungen

Die ETH-Bibliothek ist die Anbieterin der digitalisierten Zeitschriften. Sie besitzt keine Urheberrechte an den Zeitschriften und ist nicht verantwortlich für deren Inhalte. Die Rechte liegen in der Regel bei den Herausgebern beziehungsweise den externen Rechteinhabern. [Siehe Rechtliche Hinweise.](#)

Conditions d'utilisation

L'ETH Library est le fournisseur des revues numérisées. Elle ne détient aucun droit d'auteur sur les revues et n'est pas responsable de leur contenu. En règle générale, les droits sont détenus par les éditeurs ou les détenteurs de droits externes. [Voir Informations légales.](#)

Terms of use

The ETH Library is the provider of the digitised journals. It does not own any copyrights to the journals and is not responsible for their content. The rights usually lie with the publishers or the external rights holders. [See Legal notice.](#)

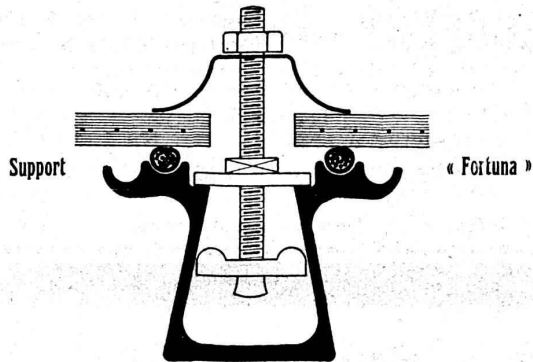
Download PDF: 30.03.2025

ETH-Bibliothek Zürich, E-Periodica, <https://www.e-periodica.ch>

TOITURES DE VERRE

SANS MASTIC
(Système breveté)

Toiture éprouvée pour
fabriques, gares, etc.



Walther & Müller

Maison Suisse **BERNE** Maison Suisse
BUREAU TECHNIQUE

Demandez notre visite.

TÉLÉPHONE 912. Adresse télégraphique: WALTHERMULLER

Représentant à Genève:
O. HERZOG, ingénieur, rue de Lyon, 31, GENÈVE

Il vous faut aujourd'hui
pour être à jour, la
**Soudure
autogène**

Pour avoir tout
écritez
à



USINES d'OXYGÈNE et d'HYDROGÈNE SA LUCERNE

Plus ancienne maison de la branche
ayant introduit les procédés
autogènes dans la Suisse

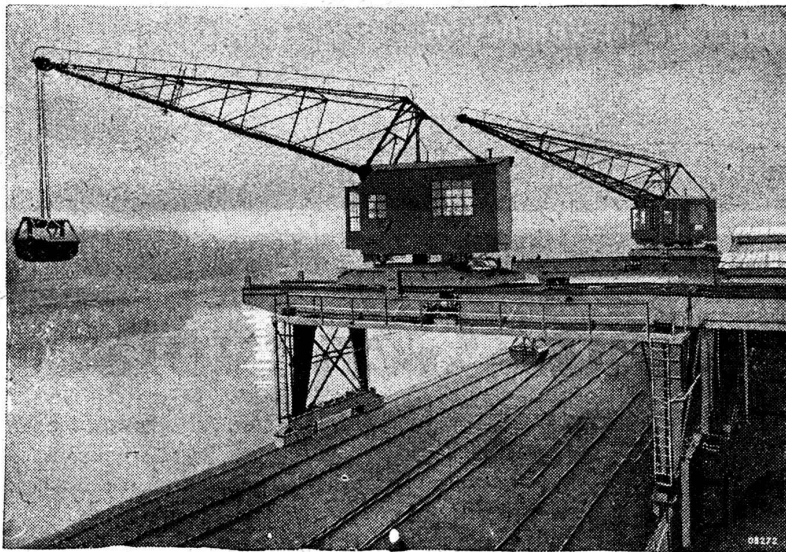
Installations } de tous systèmes
Appareils }
Instruments Matériaux Gaz divers

SOCIÉTÉ ANONYME

BROWN, BOVERI & C^{ie}, BADEN (Suisse)

Succursale à Münschenstein près Bâle

Bureau Technique pour la Suisse Romande: Lausanne, Avenue de la Gare, 3 :: Téléphone 2159



Grues à portiques commandées par moteurs monophasés à collecteur système Déri.

Appareils de levage
et de manutention
à commande électrique

Ponts roulants
Grues
Palans
Cabestans
Treuils de halage

PARQUETERIE D'AIGLE FONDÉE EN 1855

Milan 1906 DIPLOME D'HONNEUR avec MÉDAILLE d'OR
GRAND PRIX
Exposition Internationale Lyon 1914
MÉDAILLE D'OR
Exposition Nationale Berne 1914.



Représentée à Lausanne par M. J. MERLE, Maupas, 13.
à Montreux par M. Alb. CHENEVAL, rue du Théâtre.
à Genève par M. Claude MERLE, rue des Sources, 9.



GÉTAZ, ROMANG, ÉCOFFEY (S. A.) Lausanne, Vevey, Genève Montreux, Châtel St-Denis

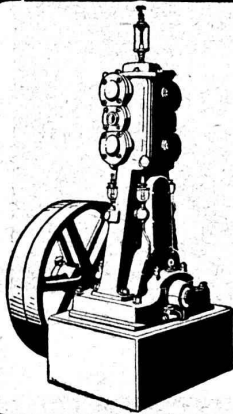
Matériaux de constructions

CÉRÉSITE, produit idéal
pour rendre le mortier étanche

Fabrique de **Carreaux en ciment** pour dallages
Tuyaux en ciment

Carreaux céramiques pour dallages et revêtements
Articles sanitaires pour toilettes, bains, W.C., etc.
Exposition permanente à Lausanne, Vevey et Genève

Produits réfractaires et isolants :: Bois de construction



Compresseurs - Pompes à vide Condenseurs, Filtres-presses, Agitateurs

et autres appareils pour l'industrie chimique.

Essoreuses.

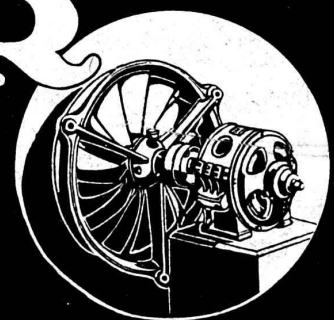
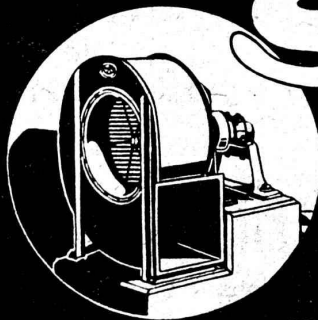
- Machines spéciales pour le finissage des rubans.
Machines à laver et à teindre les écheveaux.

Ateliers de Construction Burckhardt, Bâle

VENTILATEURS

SULZER

pour
chauffage et ventilation



SULZER FRÈRES, SOCIÉTÉ ANONYME, WINTERTHUR (SUISSE)



Société Genevoise d'Instruments de Physique. Genève

Installations frigorifiques.

Machines à mesurer et à diviser.

Calibres normaux et à tolérances.

Compteurs d'électricité.

Société Suisse d'Explosifs
Cheddite & Dynamite
Téléphone 182 LIESTAL Téléphone 182

EXPLOSIFS

de sûreté

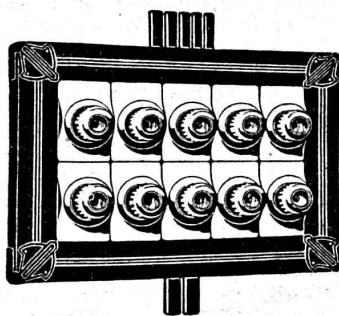
de tout genre et de toute puissance.
Dynamites, Mèches et Détonateurs.

SIEMENS-SCHUCKERTWERKE

Succursale: ZURICH Löwenst. 55



Tableau de distribution
Système Uzed



Distribution système Uzed
composée seulement de 7 pièces.



Coupe-circuit universel
système Uzed

30 %
moins chers
que les
tableaux sur
marbre.

sur les modèles installés à faible hauteur, tous les raccords et toutes les connexions sont toujours contrôlables par devant.

BONNE OCCASION

Locomotive LANZ à vapeur surchauffée Compound, avec condensation D. C. D., 100 à 125 HP., construction supérieure d'avant-guerre (1914), garantie en bon état de marche, utilisée très peu de temps comme machine de réserve, est à vendre de suite pour cause d'agrandissement d'exploitation. Pour visiter s'adresser aux Scieries Max Lehmann, à Görlitz et à Rauscha Oj Lausitz, Allemagne.

W. BAUMANN
HORGEN
SUISSE
Maison fondée en 1860

Volets à rouleaux Stores à lames prismatiques
Volets à panneaux Paravents

Portes blindées

munies des derniers perfectionnements
anti-chalumeaux
à l'abri du feu et de l'effraction
fabriqués par la maison

A. & R. WIEDEMAR

Fondée en 1862 à Berne Fondée en 1862
Médaille d'Or: Exposition Nationale Suisse Berne 1914

DESSINATEURS

№ 26933

Nous cherchons plusieurs dessinateurs-architectes pour relevés calques, projets en béton armé, projets de reconstruction, etc. Nous demandons surtout des Messieurs qui savent très bien et très vite dessiner et qui connaissent assez le français. Indiquer très exactement le genre de travail déjà fait, les aptitudes et les prétentions.

Ed. ZUBLIN & Cie, 25, rue Finkmatt, Strasbourg (Bas-Rhin).

NOUS CHERCHONS:

Bulletin de la Société vaudoise des Ingénieurs et des Architectes. Tout ce qui a paru.

Bulletin technique de la Suisse romande, 1909, 1914, 1916.

Mémorial des travaux du canton de Vaud 1896.

Adresser les offres à la Librairie F. ROUGE & C^{ie}, rue Haldimand, Lausanne.

Exploitation de tourbe

Mise au concours

La Commission administrative de l'entreprise de tourbe malaxée des Usines à gaz suisses et de l'Etat de Neuchâtel, aux Emposieux (Ponts-de-Martel), met au concours l'exploitation des ses marais pour l'année 1920 et éventuellement les suivantes.

Les installations et le matériel de l'Entreprise (5 malaxieuses, baraquements, installations électriques, forge, téléférique, etc.) seront mis à la disposition des entrepreneurs.

Les entrepreneurs suisses disposés à soumissionner sont invités à adresser leurs offres détaillées jusqu'au 10 décembre 1919 au président de la Commission, M. le Dr A. Pettavel, ancien Conseiller d'Etat, à Bôle, qui fournira tous renseignements.

Neuchâtel, 7 novembre 1919.

P 5922 N

LA COMMISSION.

FRANCILLON & CIE LAUSANNE

On demande pour la France Ingénieur ou Technicien

connaissant parfaitement
la construction des
appareils de chauffage électrique.

Ecrire avec toutes indications uti-
les à *M. Jacques*, Case postale 20414,
Lausanne. J.-H. 38071 C.

Ingénieur sanitaire

très capable, demandé pour diriger
bureau technique d'installations sa-
nitaires, à Paris.

Faire offres par écrit avec réfé-
rences, etc., sous chiffre 114, à l'*Indi-
cateur vaudois*, Lausanne.

DESSINATEURS

Bureau d'étude grande Maison Italie,
constructions mécaniques, cherche
bons dessinateurs en sous ordre et
bons calqueurs dessins pour usine.

Adresser offres avec copies certi-
ficats, références, prétention salaire
et date entrée en service, à *J. 10432 G.*,
Publitas S. A., Lausanne. (Uc 116666)

TECHNICIEN

ou P 45240 L

MÉCANICIEN

très au courant de la construction
et du dessin, capable de diriger un
chantier et possédant beaucoup d'ini-
tiative trouverait place intéressante
pour la construction et l'exploitation
d'une installation nouvelle.

Faire offres avec prétentions, pour
entrée immédiate, à *Case Postale*
N° 20047, Lausanne-Gare.



Eternit

Couverture excellente.
Garantie de 10 ans
même contre la grêle.

- Infaillible contre les ouragans -

Revêtements extérieurs des façades
bons marchés et agréables à l'œil.

Revêtements imputrescibles
des plafonds et parois.

ETERNIT NIEDERURNEN



- Demandé

Jeune Ingénieur

de nationalité suisse, sachant bien
l'allemand et ayant travaillé dans un
bureau de brevets.

S'adr. au Bureau Imer-Schnei-
der, Genève.

DESSINATEUR DE MACHINE

très expérimenté, cherche place.

Offres sous chiffres 134, à l'*Indi-
cateur Vaudois*, Lausanne.



La propriétaire du brevet suisse
N° 45683, du 17 novembre 1908, pour
« Embayage métallique à disques »,
désire entrer en relations avec fabri-
cants en vue de la mise en valeur,
en Suisse, de l'invention brevetée.

Adresser offres et demandes de
renseignements à l'*Office Mathey-
Doret & C°*, Bollwerk, 17, Berner-



P. CHIARA & FILS

Pl. St-Laurent, 23, LAUSANNE

Verres de toutes sortes en gros et détail.

ENTREPRISES GÉNÉRALES
de VITRERIE en tous genres
Atelier spécial de Vitraux d'Art
ENCADREMENTS

Métaux antifrictions

Soudures d'étain

Métaux purs

Articles techniques

Vestit Metal S.A.

Zurich.



Nous recherchons pour les bureaux de construc-
tion, projets et correspondance de notre section

Machines frigorifiques

de jeunes

INGÉNIEURS et TECHNICIENS

capables, possédant le diplôme d'une école poly-
technique ou d'un technicum.

Candidats ayant de l'expérience dans la branche
ou décidés de s'y vouer trouveraient place stable.
Adresser les offres avec « curriculum vitæ », indi-
cations des langues connues, prétentions et date
de l'entrée possible, à

Sulzer Frères,

Société Anonyme,
Winterthur.

Za. 3038 G.

INGÉNIEUR

Mécanicien ou électricien de langue française est demandé
pour notre **Service de Publicité**. Poste exigeant beaucoup
d'esprit d'initiative et bonne connaissance de l'allemand. Adres-
ser offres détaillées à la *Société anonyme Brown, Boveri & Cie*,
à Baden (Suisse).

VOIE DECAUVILLE, neuve

1500 mètres, 50 et 60 cm. d'écartement, hauteur des rails 65 mm.
Plate-formes, branchements, etc. Marchandise prise du dépôt, à
Zurich, à **des prix exceptionnellement bon marché**.

Demandes sous chiffres 113, à l'*Indicateur vaudois*, Lausanne.

L'Electricité pour Tous

Paraît à Bruxelles 24 fois par an.

ABONNEMENT : 12 FRANCS.

On s'abonne à la

Société Suisse d'Édition, Jumelles, 4, Lausanne

IMPRIMERIE LA CONCORDE

Direction :

LAUSANNE

Th. Pache-Tanner

JUMELLES, 4

J. Pache-Périllard

Téléphone 3595

Impressions commerciales et artistiques

Tirages en couleurs, illustrations, Labels

Journaux, volumes, brochures, catalogues

Circulaires :: Enveloppes :: Programmes

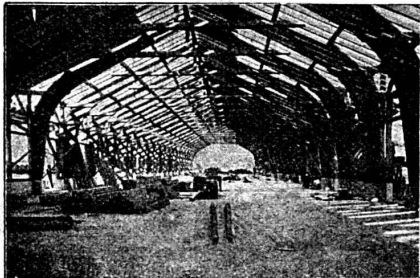
Cartes de visite et d'adresse, Obligations

Faire-part, Registres :: Algèbre, Musique

Constructions brevetées „Système Hetzer“

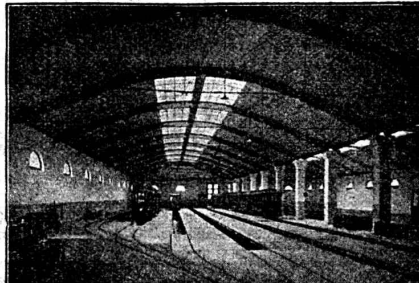
Bâtiments de grande envergure, tels que : Usines, Halls, Hangars, Coupoles, etc.
pour
Systèmes statiques irréprochables. Rapidité d'exécution. Solidité à toute épreuve.
Superficie couverte en Suisse jusqu'à ce jour : environ 180 000 m²

Etudes, devis et exécutions par la
Société Suisse pour nouvelles constructions en bois „Système Hetzer S.A.“
Téléphone Hottingen 1915 à Zurich Stampfenbachstrasse 15



Références :

Remise pour les locomotives des C.F.F. à Berne; Toit des perrons des C.F.F. à Gossau, Viège, Letten-Zurich, Schubelbach, Frick etc. Nouveaux ateliers de la Fabrique de machines de Lanquart, à Olten. Ateliers de la Société des Forges de Richterswil; Hangars industriels de la fabrique de cellulose Attisholz; fabrique de produits chimiques Sandoz, à Bâle. Bâtiments militaires, tels que : manèges, hangars, Entrepôts, etc.



CONCESSIONNAIRE pour la SUISSE ROMANDE : ED. BUGNION, entrepreneur, LAUSANNE

Ateliers de Constructions mécaniques de Vevey (Suisse)

TURBINES et RÉGULATEURS

Monte-charges de tous systèmes

Compresseurs.

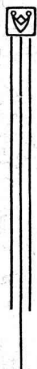
Presses hydrauliques.

ENGINS DE LEVAGE

Grues, ponts
et plaques tournantes.

Chariots transbordeurs.

BRANCHEMENTS et
CROISEMENTS



Fonderie de FER et de BRONZE

PONTS et

Charpentes métalliques.

RÉSERVOIRS

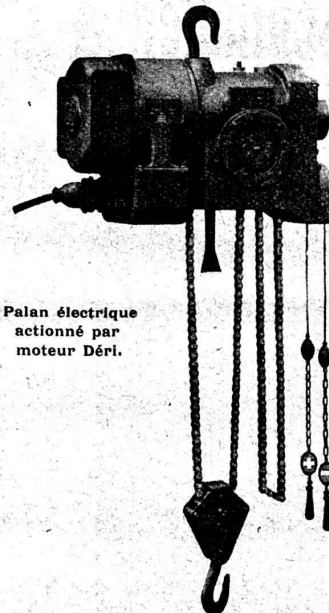
et CHAUDIÈRES

GAZOMÈTRES

TUYAUX

BARRAGES et ÉCLUSES

DEVIS de toutes MACHINES
sur demande.

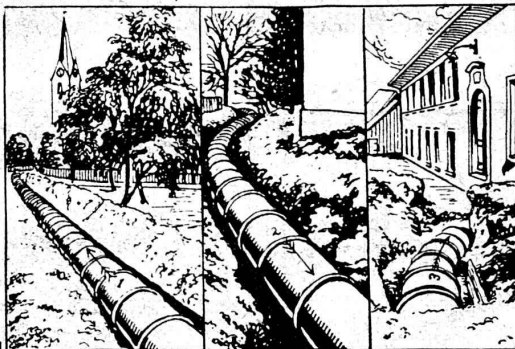


Palan électrique
actionné par
moteur Déri.

Caves

Canaux

Puits



Conduite sous pression de la Fonderie électro-métallique P. Peters, Mühelheim (Thurgovie).

Cette conduite, longue de 200 m., formée de tuyaux en ciment de 60 cm. de diamètre, perdait fortement. Au moyen d'une couche intérieure de **ENDUIT SIKA** elle fut complètement étanchée et mise immédiatement en exploitation.

Un travail semblable a été exécuté il y a 2 ans pour la commune d'Herzogenbuchsee.

Galleries

et

Tunnels

sont étanchés, même sous les plus fortes pressions d'eau. Il en est de même pour les façades, les parois salpêtriques et humides ainsi que les terrasses. — Prospectus et certificats de premier ordre à disposition.

Fabricat. et vente
chez :

Kasp. Winkler & Cie, Altstetten-Zurich
vis-à-vis de la Gare
Tél. : Selnu 3963
Télégr. : SIKA

Fédération des Fabricants Suisses

de Cartons bitumés (inscr. R. du C.)

Téléphone: SELNAU 36.36

ZURICH, Peterhof Télégr.: Dachpappverband Zurich

BUREAU DE VENTE
ET DE CONSULTATION

Première maison pour livraison de: Cartons bitumés,
ciment ligneux, matières collantes et cartons-feutre.

Achat et **TRANSMISSIONS USAGÉES**
Vente
d'occasion: **POULIES, etc.**

BERTSCHINGER FRÈRES & Cie
WALLISELLEN, près ZURICH

Téléphone N° 2. Adresse télégr. Gebertschinger.

Appareillage, Serrurerie, Installations sanitaires
SOUDURE AUTOGENE

DANIEL PERRET

6, Avenue de Béhusy LAUSANNE Téléphone 1085
Installateur des eaux de Cossonay, Ballaigues, Vallorbe, Vaulion, Echallens
Bremlens, Leysin, Belmont.

Spécialités: canalisations à haute pression, chauffages et construc-
tions de serres. Etudes et devis sur demande.

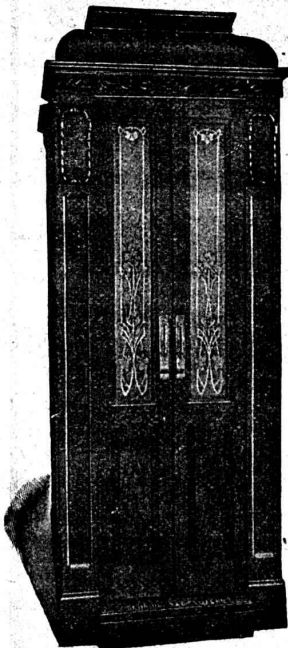
Magasin d'exposition et de vente pour Articles sanitaires et
articles pour gaz.

ASCENSEURS ET MONTE-CHARGES

Electriques, Hydrauliques, à Transmission

Schindler & Cie, Lucerne

Bureau et Atelier à LAUSANNE



Marc PELET

Ingénieur-Constructeur

Rue Saint-Roch, 3 et 5

Commande par bouton
par corde, par volant.

Marche silencieuse

Parachute infaillible

4000 installations en fonctions

Renseignements, Dessins,

Devis et Prix-courants

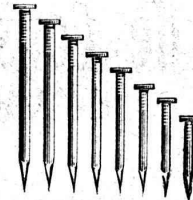
gratits sur demande.

J. BRUN & Cie, Nebikon Département: Fabrique de pointes

Toutes dimensions de

! Pointes de Paris !

sont vendues
aux prix les plus
avantageux



directement
de notre
fabrique !

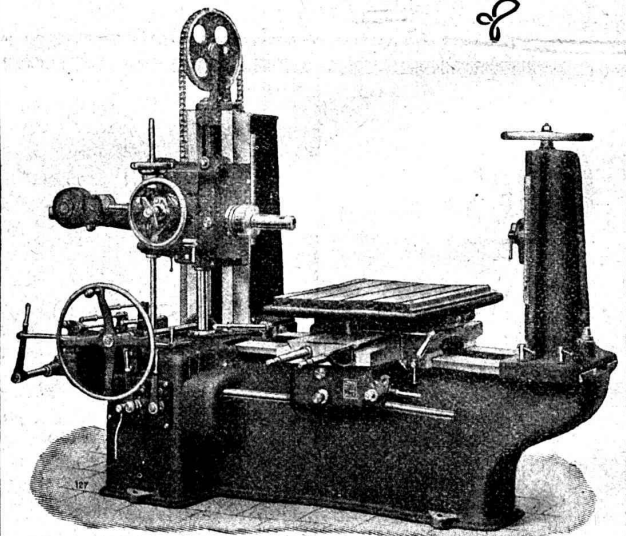
FAITES-NOUS S. V. P. VOTRE DEMANDE !

W. Wolf, Ingénieur

Brandschenkestrasse, 7

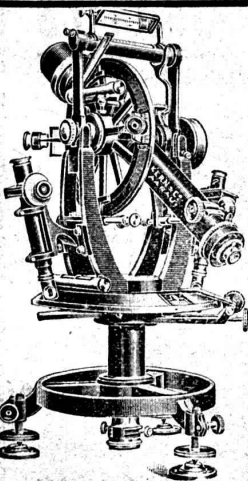
Machines-Outils
modernes

Zurich



Aléseuses

livrables depuis stock ou à bref délai



Kern AARAU

Téodolites
Instruments de nivellement
Boîtes de
Compas de précision

CATALOGUES GRATIS

Kern & Cie Société Anonyme Aarau

C. F. WEBER S.-A., MUTTENZ - BALE

Téléphone 12

Fabrique de cartons bitumés et de produits de goudron

Télégrammes : Nonnenmühle

Maison de 1er ordre pour la livraison de

Plaques isolantes asphaltées en toutes épaisseurs et en tous genres

Vernis d'asphalte (antiécaillithe), Asphalte pour parquets, Mastic d'asphalte pour divers usages Carbolinéum.

TRAVAUX D'ASPHALTAGE

POUR COUVERTURES DE TOITURES
PLATES POUR BATIMENTS, FABRIQUES

Couvertures en ciment volcanique — Plaques isolatrices en asphalte

Chapes en asphalte sur voûte, tunnel, etc.
Asphalte caoutchouté monolithe
Planelles et pavés en asphalte comprimé
Pavage de bois

Travaux garantis

Etanchéité parfaite

Nombreuses références

ROSSO & SCHNEEBELI, LAUSANNE ET VEVEY

Demandez le prospectus

L'emploi des

Préparations de Preolit

comme préservatif contre l'humidité, l'eau du fond ou celle en pression rend possible une

Double-Isolation

de toute construction.

Fabrication suisse. Appréciée depuis un grand nombre d'années.

Case postale
Gare

Fond. 1896

W. THIELE, Zürich

Fabricant de produits chimiques pour la construction

Téléphones :

Selnau 3766

Selnau 3923

Premières références suisses

Glaus, Leuzinger & Cie, Aarau

Successeurs de Gysi & Cie

INSTRUMENTS TECHNIQUES

SPECIALITÉS :

Pieds à coulisse haute précision

Pieds à profondeur

Règles en rubans d'acier — Compas à ressort

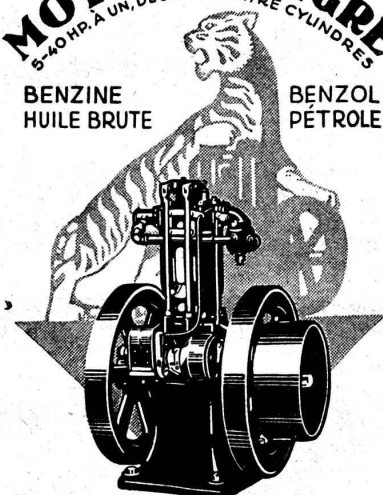
Equerres de haute précision trempées

Trusquins

MOTEURS TIGRE
5-40 HP. A UN, DEUX ET QUATRE CYLINDRES

BENZINE
HUILE BRUTE

BENZOL
PÉTROLE



POUR INDUSTRIE, AGRICULTURE,
INSTALLATIONS ÉLECTRIQUES, ETC.

**ATELIERS
DE CONSTRUCTION
SHINWIL A.**
S. ZÜRICH
RUE STAMPFENBACH 17. TEL. H. 6433

Halles, Ponts, Echafaudages

Constructions en bois « Système Stäubli »

breveté dans tous les pays civilisés

SUPPORTS PROFILÉS EN LAMELLES DE TOUTE FORME
SANS FER SANS COLLE

Meilleure utilisation du bois
Facilement démontable

Poids minime
Résistant aux intempéries

Projets et exécution par **WILLI STÄUBLI**, Zurlindenstr., 115, Zurich

USINE-RABITZ-RÉFORME

Bützberg (Berne).

Nous livrons un treillis porte-mortier (**Rabitz-Réforme**) léger et adhérent pour tout genre de mortier, son emploi garantit un revêtement durable et sans fissure, la rouille ainsi que les taches sont exclues. Le Rabitz-Réforme est utilisé spécialement pour la confection de plafonds, parois, voûtes, piliers, pour le crépissage sur le bois (Riegel), etc., ainsi que pour tout autre enduit à l'extérieur ou à l'intérieur. Vu sa souplesse et sa légèreté sans pareille, le Rabitz-Réforme se prête à toute forme, son maniement est très commode et l'application est très facile et n'exige point d'autre préparatif. Le treillis bien tendu permet de faire une grande économie de matière (mortier), tout en augmentant la solidité de l'enduit ou du plafond, etc. Le travail est de beaucoup simplifié en comparaison avec d'autres produits de ce genre. Le Rabitz-Réforme n'est détérioré ni par le transport, ni par son maniement. Un seul essai convaincra toute personne du métier de ses nombreux avantages. Le treillis est fabriqué en rouleaux de 10 m. de long et 100 cm. de large, le rouleau complet pèse environ 17,5 kg.

Demandez offres et échantillons directement à l'Usine.

L'INTÉGRANT

trouve avec avantage son emploi dans la quadrature de surfaces planes, la détermination de moments statiques, de moments d'inertie, centre de gravité, lignes élastiques, solution de problèmes cinématiques et cinéostatiques.

Ce nouvel instrument permet l'intégration graphique de n'importe quelle fonction. — Maximum d'erreur 1 0/10.

Brochure et renseignements gratuits par la

Société anonyme

Exploitation d'Inventions modernes

Zurich

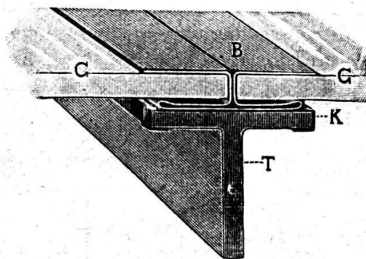
O. F. 46215 Z.

Installations pneumatiques



H-FLOTTMANN & CIE.
ZÜRICH 2 RENGGER/
STRASSE 86

TOITURE DE VERRE sans mastic



à moyen de bandes de plomb. Est la plus solide, la plus commode, et la plus propre.

Elle s'emploie pour les sheds, lanterneaux et les serres.

Livré et monté : 180,000 m².

Fabricant et détenteur du brevet :

JACQUES SCHERRER, Zurich

Bleicherweg, 26

Représentant pour la Suisse romande :

J. ARBORE, Vitrierie, Neuchâtel

Constructions Métalliques

C. Wolf & C^{ie}, Nidau (Berne)

PAPIERS

à calquer, naturel et paraffiné en rouleaux et en feuilles,

à dessin, blanc et jaune.

à héliographier,

Papiers millimétrés à dessin et à calquer, en rouleaux et en blocs brun et bleu.

Toile à calquer premières qualités.

Echantillons sur demande.

Maison spéciale pour papiers techniques

G. Suter-Glogg

Bâle - 7

MANUFACTURE DE
CAOUTCHOUC
VVE DE H. SPECKER

(S. A.)

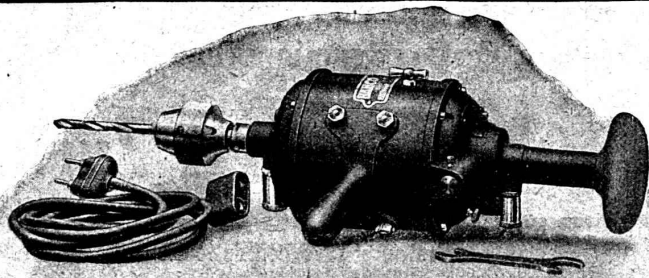
Z U R I C H



Spécialités :

Vêtements pour Scaphandriers et Mineur
Culottes, Bas et Bottes à eau
Gants en caoutchouc pour Electriciens
Souliers spéciaux. Isolateurs en Caoutchouc.
Tapis en caoutchouc.
Tubes et Feuilles en Ebonite, Fibre et Amiante.
Guttapercha
Bandes caoutchoutées.
Isolants.

TUBES A GAZ
Manteaux et Pèlerines en tissus caoutchoutés.



MOTEURS ÉLECTRIQUES

et
Appareils en tous genres

sont fournis, neufs ou d'occasion
par le dépôt

J.-H. GRÖB, Zurich 6

Société Suisse de Machines-Outils Oerlikon

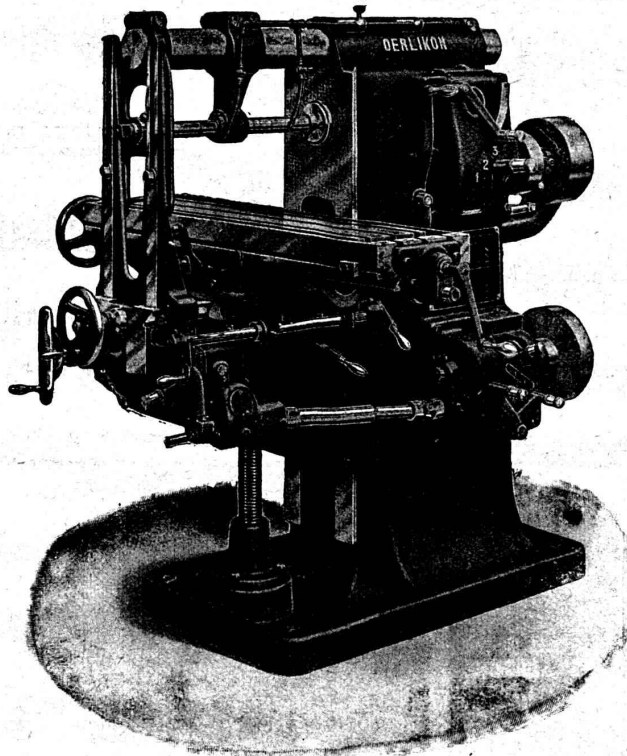
à OERLIKON, près Zurich.

Machines-Outils

en tous genres
pour l'usinage
des métaux.

Exécution soignée.

Télégrammes: OUTIL OERLIKON



SPÉCIALITÉS:

Perceuses rapides
et radiales

Aléseuses
horizontales

Tours de précision
à grand débit

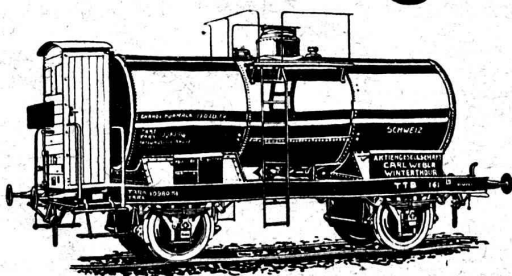
Machines à fraiser
etc.

Société Suisse pour la Construction de Locomotives et de Machines WINTERTHUR

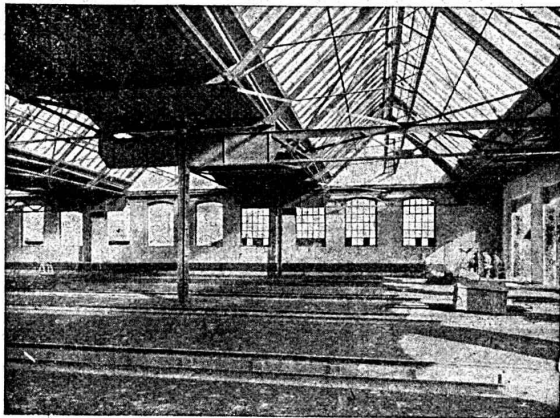
Wagons - Citernes

(avec réservoir rivé)

pour le transport de pétrole,
huiles, vin, alcool, etc.



Offres détaillées sur demande.



Ateliers de Constructions métalliques S. A.

Löhle & Kern Zurich

Maison suisse

Fondée en 1902

Projets et exécution de toutes

Constructions en fer

Charpentes, Colonnes, Somniers, Pans de fer, Toits en shed brevetés, Lanterneaux, Halles, Coupoles, Mâts, Grues, Caissons, Silos, Ponts, etc.

Fabrique d'appareils et Fonderie suisse



NEYER & CO ZURICH

57, rue de la Gare. Téléphone Selnau N° 5277

Appareil à chasse „Stella“
pour cabinets d'aisance

Nouveau système, hautement recommandé
par les avantages suivants :

*Dépense d'eau très restreinte,
Réglage à volonté.*

Très élégant. Très solide.

Fers ronds fluss pour béton armé

en barres de 12 à 14 m.

Max Schmidt & C^{ie}

LAUSANNE

25, PLACE SAINT-LAURENT, 25

PAPIERS

à dessin et à calquer
en rouleaux et en feuilles.

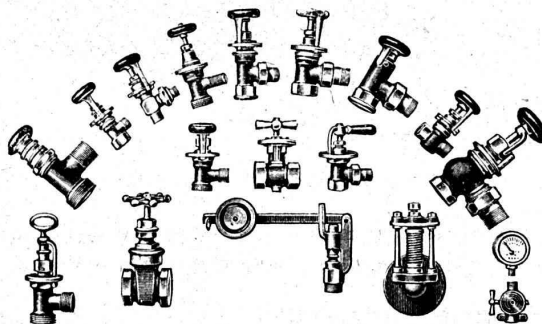
Premières qualités.
Echantillons à disposition.

Jucker-Wegmann S. A.

Papiers en gros

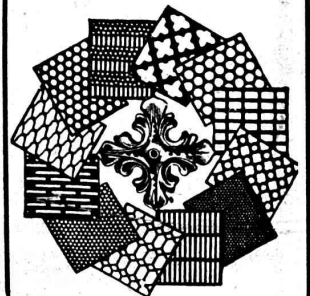
Z U R I C H

Fonderie et Robinetterie de Lyss



Spécialité : Robinetterie pour chauffages centraux

Tôles perforées



H. HEER & C^o
OLTEN 7318

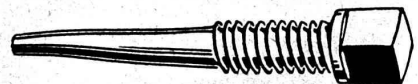
Fabrique de Vis de Nyon S.A.

Ci-devant J. Isaac & Fils

Nyon

Fondée en 1860

(Suisse)



VOIES TRANSPORTABLES



Locomotives Electriques et à vapeur, Vagonnets à
caisse culbutante en acier et en bois. Locomo-
biles. Pompes centrifuges, Pompes à Diaphragme
Moteurs Electriques et à benzine

—Vente-Location—

FRITZ MARTI S.A. BERNE

Dépôts et Ateliers à Berne et Wallisellen Zurich

Carreaux en faïence
pour revêtements

Carreaux mosaïques
en grès fin
en marbre-mosaïque

Vente exclusive aux revendeurs.

**Comptoir des Matériaux
de Construction Berne S.A.**

ASCENSEURS MONTE-CHARGES MONTE-PLATS

électriques et hydrauliques.

Fabrique suisse de wagons Schlieren S.A.
Département: Ascenseurs & Monte-Charges

SCHLIEREN-ZURICH

L'INDICATEUR DE VITESSE

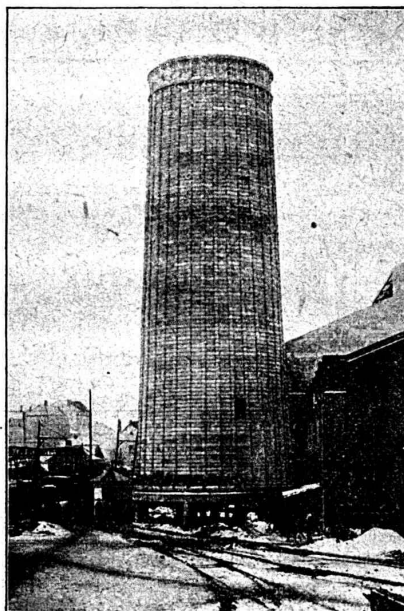
Pour tramways et chemins de fer électriques
secondaires.



TEL



Sté Ame HASLER
BERNE



Réfrigérant de 32 m. de hauteur.

BÉTON ARMÉ

Canalisations

TRAVAUX
HYDRAULIQUES

BARRAGES

Cheminées
en béton armé

BUREAU TECHNIQUE
pour études

Projets et Devis
à disposition.

ANSELMIER & MÜLLER

BERNE

Téléphone N° 1051

Effingerstrasse, 11

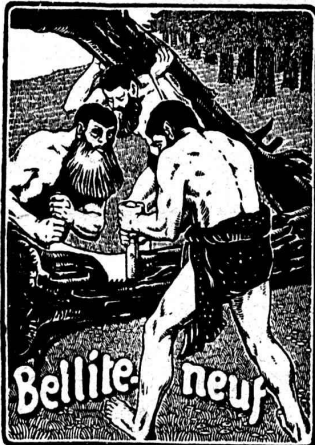
Wotan

à remplissage gazeux

La lumière blanche

Siemens-Schuckertwerke
Bureau Zurich

RENER & C^{IE} S.A.
BIENNE - BOUJEAN

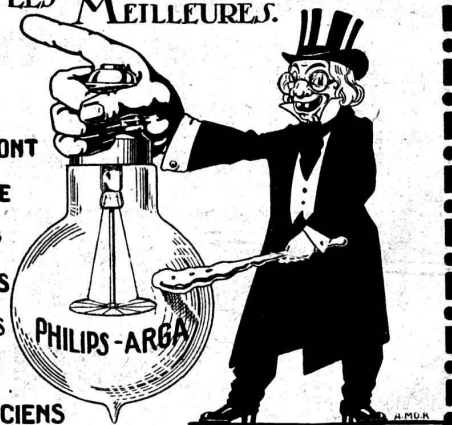


fournissent
Parquets
en tous genres.
Caisses
Cuveaux
Fûts (P-404-U)
d'emballages.

Traverses
de chemins de fer
et
Poteaux
imprégnés au Bellite-Neuf.

LES LAMPES PHILIPS
SONT LES MEILLEURES.

ELLES SONT
EN VENTE
AUPRÈS DES
SERVICES
ELECTRIQUES
ET
ELECTRICIENS



Représentant général et exclusif pour la Suisse romande et italienne

S. A. AMPÈRE, Lausanne.

VENTE EN GROS EXCLUSIVEMENT

La S.A. de Laminoirs et Câblerie, Cossonay

fournit rapidement

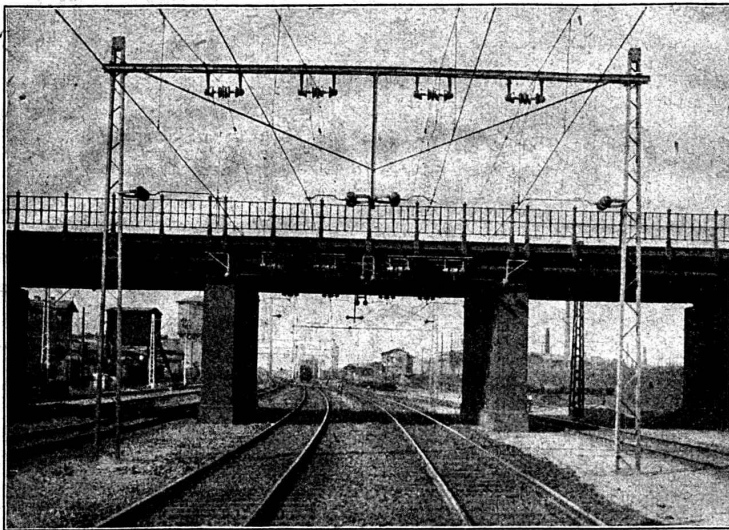
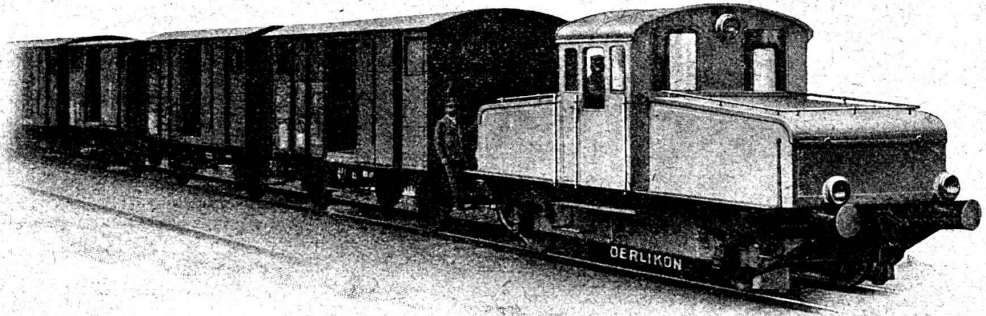
FERS POUR BÉTON ARMÉ

Ateliers de Construction **OERLIKON**



Locomotive à accumulateurs
Tracteur à plateforme
Locomotive de garage avec accumulateurs ou prise aérienne

Bureau de
LAUSANNE
GARE DU FLON



Camille Bauer, Bâle

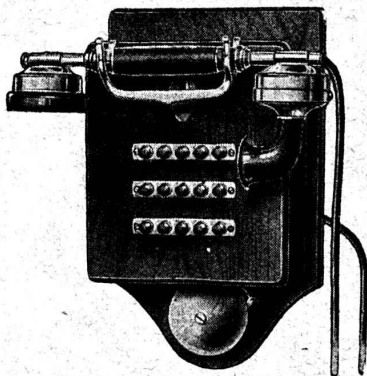
fournit comme spécialité :

ISOLATEURS pour
Chemins de fer électriques.

Demandez offres spéciales.

Appareils téléphoniques

pour réseaux publics et privés



Sonneries électriques

Tableaux indicateurs

Contacts, Piles

Appareillage électrique

Transformateurs de Sonneries

Sirènes et Cornets électriques.

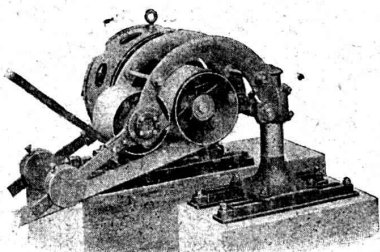
Postes muraux
et portatifs

SOCIÉTÉ ANON. DES ATELIERS DE TÉLÉPHONE

« PRÔTOS »
ALBISRIEDEN-ZURICH



OOO SOCIÉTÉ DES USINES DE LOUIS DE ROLL OOO
SUCCURSALE : **USINE DE CLUS** CT. DE SOLEURE



Concessionnaires pour la Suisse des
Transmissions LÉNIX brevetées

Suppression des renvois. Economie de force, de courroie et de place.

Poules enrouleuses sur billes.

Nous avons livré plus de 4500 enrouleurs Lénix pour transmissions de force jusqu'à 1000 chevaux et rapports de transmission jusqu'à 1 : 25.

Installations de transmissions modernes complètes.
avec paliers à graissage à bagues ou à billes, pour toutes les branches de l'industrie.

EMBAYAGES BENN

RUTTIMANN FRÈRES :: LAUSANNE

ENTREPRISES ÉLECTRIQUES



TELEPHONE 3322

Maison spéciale pour la construction de

Réseaux électriques



Boiler, réservoirs
récipients d'expansion,
conduites ainsi que travaux de
ferblanterie en tous genres
& à des prix avantageux

Hch. Bertrams
Bâle

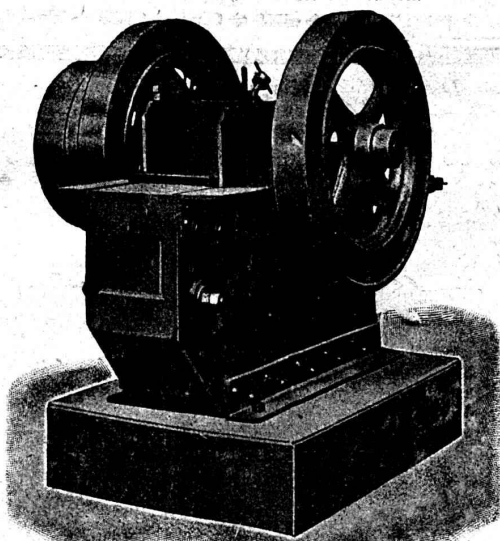
CONCASSEURS

Nouvelle construction avec tige broyeuse et excentrique combinée en une seule pièce.

Nouveau **concasseur** combiné avec laminoir pour la fabrication de ballast, petit gravier et de sable.
Rendement de 30 à 100 m³

Machines à trier et à laver le gravier et le sable.

Appareils et **Machines de levage.**
Matériel roulant - Vente et location.



ROBERT AEBI & C^{ie} - ZURICH

Maison fondée en 1880

Ascenseurs Stigler

: les plus répandus du monde :

E. GAILLARD

Ingénieur

Avenue des Alpes

LAUSANNE

Réparations

Transformations

Entretien

Toutes fournitures

TELEPHONE 1-30