

Zeitschrift: Bulletin technique de la Suisse romande
Band: 45 (1919)
Heft: 25

Werbung

Nutzungsbedingungen

Die ETH-Bibliothek ist die Anbieterin der digitalisierten Zeitschriften. Sie besitzt keine Urheberrechte an den Zeitschriften und ist nicht verantwortlich für deren Inhalte. Die Rechte liegen in der Regel bei den Herausgebern beziehungsweise den externen Rechteinhabern. [Siehe Rechtliche Hinweise.](#)

Conditions d'utilisation

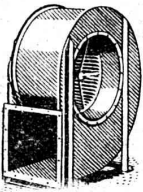
L'ETH Library est le fournisseur des revues numérisées. Elle ne détient aucun droit d'auteur sur les revues et n'est pas responsable de leur contenu. En règle générale, les droits sont détenus par les éditeurs ou les détenteurs de droits externes. [Voir Informations légales.](#)

Terms of use

The ETH Library is the provider of the digitised journals. It does not own any copyrights to the journals and is not responsible for their content. The rights usually lie with the publishers or the external rights holders. [See Legal notice.](#)

Download PDF: 15.03.2025

ETH-Bibliothek Zürich, E-Periodica, <https://www.e-periodica.ch>



Ventilateurs **SULZER**

pour tous emplois, de construction normale ou spéciale
Pressions de **2 à 2000** mm de colonne d'eau
Demandez la brochure No. B. T. 3510

SULZER FRÈRES, Société Anonyme, Winterthur

Soudure autogène

« MARQUE CARBA »

Appareils et Robinetterie

Installations complètes - Chalumeaux à souder - Chalumeaux à découper
Fers à souder - Brûleurs Bunsen
Brûleurs pour usages techniques à gaz d'éclairage et à acétylène, avec air ou acide carbonique comprimés - Matériaux d'apport de soudure.

Lampes et lanternes à acétylène, pour automobiles, canots-automobiles, motocyclettes, etc

Prière de demander catalogue.



Mano-Détendeurs - Valves à cylindres
Générateurs à acétylène - Masse épuratrice - Appareils à dégraisser les moteurs - Appareils à remplir les pneus d'air comprimé - Appareils d'inhalation à l'oxygène.

A appareils d'éclairage «Carba», à acétylène dissous pour automobiles, canots-automobiles, motocyclettes, etc.

REPRÉSENTANTS pour la

Suisse romande : M. A. BAATARD, Lausanne, Avenue de Morges
M. J. WUNDERLIN, Genève, Boulevard Carl-Vogt, 85
Suisse orientale : M. J. SPÜHL, Saint-Gall, Rorschacherstrasse, 180
» Nord : M. A. BIETENHOLZ, Bâle, Markkircherstrasse, 5.

LA CARBONIQUE SUISSE S. A. - BERNE

Entrepreneurs

De suite, entrepreneur actif et expérimenté pour reprise à forfait d'une exploitation de tourbe à la machine.

Offres, curriculum vitae, photo, certificats et références sous chiffres O. F. 6577 B. à Orell Füssli-Publicité, Berne.

Ingénieurs

Un groupe d'Entrepreneurs français engagerait pour la région de l'Est de la France quelques INGÉNIEURS pour des levés sur le terrain et des études d'ouvrages hydrauliques en vue d'une prochaine exécution. Travail de longue durée en perspective. Faire offres en donnant détails sur études et activité antérieure et en indiquant prétentions, sous K 29513 L Publicitas S. A., Lausanne.

DESSINATEURS

Nous cherchons plusieurs dessinateurs-architectes pour relevés calques, projets en béton armé, projets de reconstruction, etc. Nous demandons surtout des Messieurs qui savent très bien et très vite dessiner et qui connaissent assez le français. Indiquer très exactement le genre de travail déjà fait, les aptitudes et les prétentions.

Ed. ZUBLIN & Cie, 25, rue Finkmatt, Strasbourg (Bas-Rhin).

W. BAUMANN HORGEN SUISSE
Maison fondée en 1860

Volets à rouleaux. Stores à lames prismatiques. Volets à panneaux. Paravents

Concours d'idées

pour l'étude d'un bâtiment pour le siège de la Banque Populaire de la Broye à Payerne.

Le Conseil d'administration de la Banque Populaire de la Broye ouvre, entre les architectes vaudois ou de nationalité suisse régulièrement établis dans le canton de Vaud depuis cinq ans au moins, un concours d'idées pour l'étude d'un bâtiment pour le siège central de la Banque à Payerne, sur l'emplacement dont le plan de situation est tenu à la disposition des concurrents.

Pour tous renseignements, s'adresser à la Direction de l'Etablissement.

P 29332 L

Offres d'exploitation de Brevets d'invention

E. IMER-SCHNEIDER INGÉNIEUR CONSEIL GENEVE

Les propriétaires des brevets suisses suivants désirent entrer en relations avec des fabricants suisses, en vue de la fabrication des articles brevetés et seraient disposés à céder des licences d'exploitation ou à vendre leurs brevets :

- N° 55843 du 28 février 1914, Germain Espagnol Cie de Signaux électriques pour chemins de fer, pour : « Système de signalisation par courant alternatif de traction pour chemins de fer », et N° 55844 du 28 février 1911, pour : « Système de signalisation par courant de traction pour chemins de fer électriques ».
- N° 59856 du 25 octobre 1912, West Desinfactory Company, pour : « Appareil distributeur de liquide ».
- N° 81103 du 20 octobre 1915, J.-E. Mühlfeld & Z. Caracristi, pour : « Procédé pour brûler un combustible mélangeable à l'air et dispositif pour sa mise en œuvre ».
- N° 75587 du 5 décembre 1916, Ernest Robert Godward, cédé à The Godward Carburettor Co, pour : « Carburateur à pétrole pour moteurs à combustion interne ».
- N° 63888 du 10 février 1913, Vedovelli, Priestley & Cie, pour : « Procédé pour la fabrication d'un transformateur électrique et transformateur électrique obtenu par lui ».
- N° 55109 du 19 novembre 1910, Vedovelli, Priestley & Cie, pour : « Chapelet pour la suspension de lignes électriques ».

Prière d'adresser les offres ou propositions à M. E. Imer-Schneider ingénieur-conseil, 8, Boul. James Fazy, à Genève, qui les transmettra à qui de droit.

P. CHIARA & FILS

Pl. St-Laurent, 23, LAUSANNE
Verres de toutes sortes en gros et détail.

ENTREPRISES GÉNÉRALES de VITRERIE en tous genres
Atelier spécial de Vitraux d'Art
ENCADREMENTS

Manufacture de Papiers
STOUKY, BAUMGARTNER & C^e
LAUSANNE et RENENS

Spécialité de Papiers utilisés dans l'Industrie du Bâtiment

«DOMOLITH»

Planchers en bois artificiel
S. A. DOMO
SCHAFFHOUSE
Dépt. Planolith.
Maison Suisse.

FABRICATION DE PLANCHERS EN BOIS ARTIFICIEL
SANS JOINTS, CHAUDS, ÉLASTIQUES, INCOMBUSTIBLES
On cherche des Représentants.

Mathématicien, physicien

diplômé de l'École polytechnique fédérale à Zurich, cherche situation dans industrie : mécanique de précision, construction d'instruments (physique, optique), comme théoricien, calculateur.

C. Golaz, Glarisegg-Steckborn.

La S. A. des Ateliers Piccard, Pictet & C^e, cherche pour son bureau des Projets de Turbines des

ingénieurs-mécaniciens ou techniciens

au courant de la partie Turbines hydrauliques. [P 22280 X.

Envoyer tous renseignements utiles à la S. A. des Ateliers Piccard, Pictet & C^e, Service des Projets, Genève.

Ingénieur

Une Centrale électrique cherche pour procéder à une étude qui durera quelques mois, un technicien très au courant de la question des réseaux de distribution et stations de transformation.

Ecrire sous P 5670 N à Publicitas S. A., Lausanne.

Photo-Palace

1, Rue Pichard, LAUSANNE

On se recommande pour toutes sortes de travaux photographiques.

On se rend à domicile.

Téléphone 2759. Prix modérés.

DESSINATEURS

Bureau d'étude grande Maison Italie, constructions mécaniques, cherche bons dessinateurs en sous ordre et bons calqueurs dessins pour usine.

Adresser offres avec copies certificats, références, prétention salaire et date entrée en service, à J. 10439 G., Publicitas S. A., Lausanne. (Uc 11666 G)

LIBRAIRIE F. ROUGE & C^e

Rue Haldimand, 8 LAUSANNE 6, Rue Haldimand

AGENDAS DUNOD pour 1920

Bâtiment. — Chemins de fer. — Chimie. — Commerce. — Banque. — Electricité. — Mécanique. — Métallurgie. — Mines. — Travaux publics. — Construction automobile.

Prix de chaque volume : 6 francs.

REVUE B.B.C. — Abonnement annuel : Suisse fr. 7.50, Etranger fr. 9.—. Prix de vente au numéro fr. 0.75. Les numéros 1 à 5 de l'année 1919 viennent de paraître.

Livres d'Etrennes

pour l'enfance, la jeunesse et l'âge mûr.

Catalogue gratis sur demande.



F. GAUGER & CO
ZURICH
Installations d'archives
et de bibliothèques

ÉLECTRICITÉ
Jules CAUDERAY
Maison fondée en 1866
Rue d'Etraz, 28 - LAUSANNE
Téléphone 10.63

BUREAU INTERNATIONAL DE
BREVETS D'INVENTION
GENÈVE SUISSE
E. IMER-SCHNEIDER
INGÉNIEUR-CONSEIL



La propriétaire du brevet suisse N° 45683, du 17 novembre 1908, pour « Embrayage métallique à disques », désire entrer en relations avec fabricants en vue de la mise en valeur, en Suisse, de l'invention brevetée.

Adresser offres et demandes de renseignements à l'Office Mathey-Doret & C^e, Bollwerk, 17, Berne.

F. Pulfer, Ingénieur, Berne

Rue de la Chapelle, 9. Tél. 27.56

Projets et exécutions pour toutes constructions en béton armé. — Planchers, escaliers, ponts, réservoirs, canaux de fuite pour turbines hydrauliques, etc.
Calculs statiques, expertises.

Nous cherchons pour les bureaux de construction, projets et correspondance de notre section

Machines frigorifiques

de jeunes

INGÉNIEURS et TECHNICIENS

capables, possédant le diplôme d'une école polytechnique ou d'un technicum.

Candidats ayant de l'expérience dans la branche ou décidés de s'y vouer trouveraient place stable. Adresser les offres avec « curriculum vitæ », indications des langues connues, prétentions et date de l'entrée possible, à

Sulzer Frères,
Société Anonyme,
Winterthur.

Za. 3038 G.

SOUDURES pour électriciens, mécaniciens, optique, cycles, autos, horlogerie.

PÂTE MÉTALLIQUE SOUDANTE "SOUDOL"

Pâte à souder sans acide "FLUORID"

Soudure en tuyaux à âme de colophane et Fluoride.

Tin Reduction Company S. A., Lausanne

HÉLIOGRAPHIE DUVAL

Reproduction de plans
Spécialité de tirage par Procédé à sec

Prix modérés.

1, Place Chauderon, LAUSANNE
Téléphone 3483

H. & E. SALZMANN, SOLEURE

Bureau d'Ingénieur pour Travaux publics et Béton armé

Projets et direction des constructions pour chemins de fer, routes et ponts; fondations, constructions pour forces hydrauliques, installations d'eau et canalisations; tous travaux en béton armé.
TÉLÉPHONE N° 784

BRUNO WEHRLI

Etablissement phototechnique

KILCHBERG près ZURICH

Agrandissements et Réductions
de Plans, Cartes géographiques, Dessins, etc. pour toute grandeur

ROTHENBACH & Co K.A.G., BERNE

bureau technique pour le gaz et la métallurgie
ayant à sa disposition un personnel expérimenté, se charge de la

construction de fours pour toute industrie

d'installations modernes, économiques, avec garantie de bon fonctionnement.

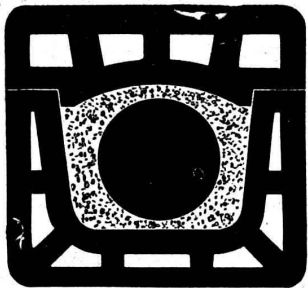
Offres et visite de l'ingénieur gratis.

Wotan

à remplissage gazeux

Eclat et Economie

Siemens-Schuckertwerke
Bureau Zurich



CANIVEAUX
pour câbles



**A. G. der Ziegelfabriken Thayngen
und Rickelhausen.**

Prospectus et échantillons
sur demande.

THAYNGEN
Ct. de Schaffhouse

Emile Pfenninger & Cie

Z U R I C H
MAGASIN POLYTECHNIQUE

Papiers à calquer et à esquisse.
Papiers millimétrés.

Demandez s. v. p. prix et échantillons.

FABRIQUE DE PRODUITS REFRACTAIRES SA LAUSEN LAUSEN BALE CAMP.

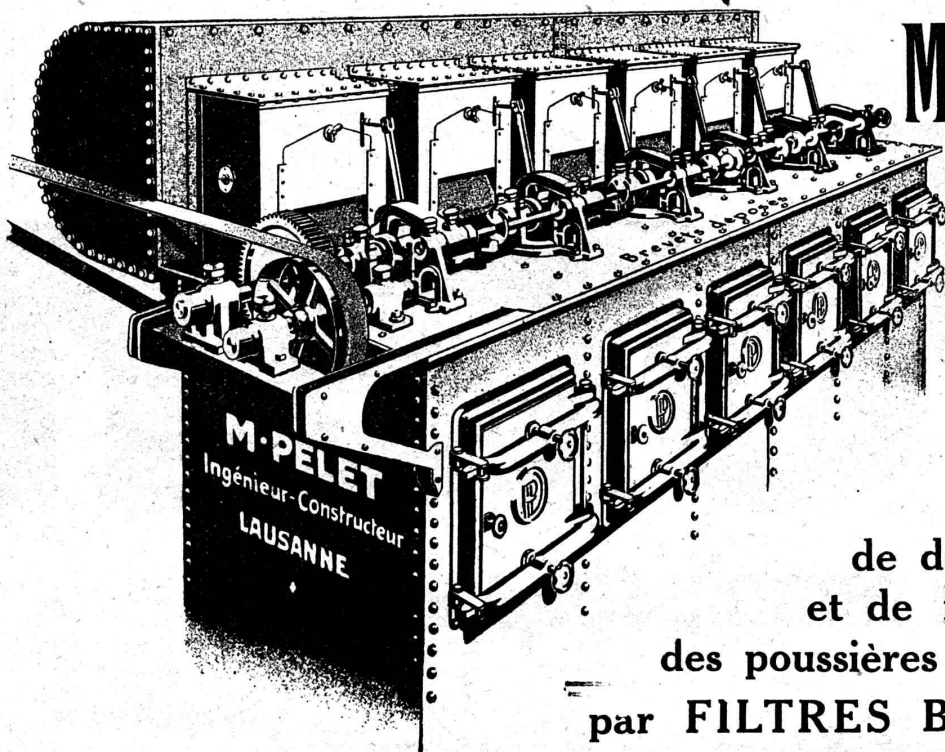
LIVRE DES MATERIAUX REFRACTAIRES A L'USAGE DE TOUTES LES INDUSTRIES. EXPLOITATION

DE RICHES GISEMENTS DE TERRES REFRACTAIRES
BRIQUES, NORMALES ET FAÇONNÉES, CREUSETS, DALLES, MANCHONS, CORNUES,
MEILLEURS RÉFÉRENCES.
EXP. NATIONALE BERNE 1914
MÉDAILLE D'OR

REVÊTEMENT POUR CALOGÈNE DIAMÈTRE JUSQU'À 3000
DESQUELS NOUS EN AVONS LIVRÉ PASSE 50

TELEPHONE N°27 LIESTAL COMPTE DE CHEQUES 7283

BUREAU TECHNIQUE
ÉTUDES, CONSTRUCTIONS
ET DÉTAILS SUR DEMANDE



M. PELET

Ingénieur-Constructeur

LAUSANNE



Installations
de dépoussiérage
et de récupération
des poussières industrielles
par **FILTRES BREVETÉS**

„Jurasite“

Produit Suisse
pour mortier
de couleur naturelle.

(Marque déposée No. 37047)

Ces deux produits Suisses sont très résistants, de couleurs solides et d'une application facile.



„Alpesite“

Produit Suisse
pour crépis similipierres, pierres
factices et bétons agglomérés.

(Marque déposée No. 38616)

S'adresser pour les prospectus, les échantillons, les références et tous autres renseignements à la fabrique ci-bas,
qui SEULE fabrique ces produits ou à ses Représentants.

Fabrique de Chaux hydr. et de gypse Bærschwil (Soleure) Usine de Terrazzo et de Jurasit

REPRÉSENTANTS : Gyps-Union, S. A., Lausanne et Bex.
Gétaz, Romang & Ecoffey S. A., Lausanne et Vevey.
Paul Bura, Vauseyon, 19, Neuchâtel (pour le Canton de Neuchâtel)

SOCIÉTÉ SUISSE D'EXPLOSIFS CHEDDITE & DYNAMITE

Bureau à Liestal. Tél. 182.

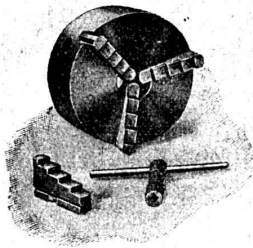
Usines à Liestal (Bâle-Camp.) et Isleten (Uri)

livre toujours

DYNAMITE, explosifs de sûreté „CHEDDITE“ & „TELSITE“

MECHES ET DÉTONATEURS

„Correct“



Mandrins
à serrage concentrique
de haute précision

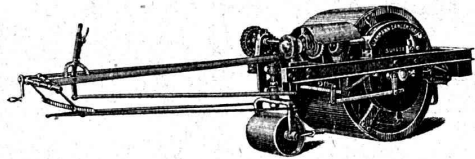
Dernière création.

Société pour l'Industrie mécanique

ci-devant Soller S. A.

25, Rue Zwinger **Bâle** Rue Zwinger, 25

U. AMMANN, Ateliers de Construction
LANGENTHAL (Suisse)



SPÉCIALITÉ :

MACHINES POUR LA CONSTRUCTION DE ROUTES

Concasseurs à mâchoires

Broyeurs à cylindres

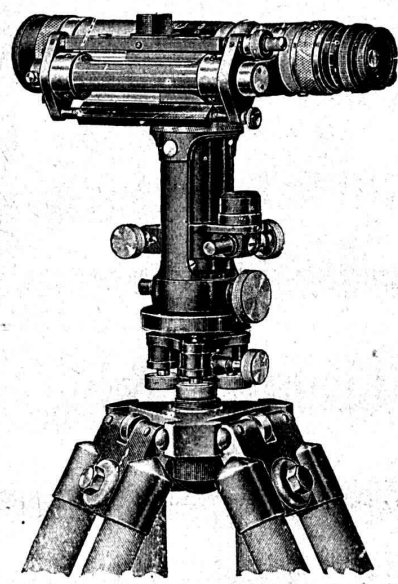
ROULEAUX COMPRESSEURS À MOTEUR

Goudronneuses, Défonceuses

Trieurs rotatifs, Élévateurs, Transmissions.



Zellweger SA
Ulster, Suisse
Fabrique de Téléphones



Instruments de nivellement

- Théodolites
- Alidades
- Planchettes
- Équerres à prismes

Articles d'arpentage

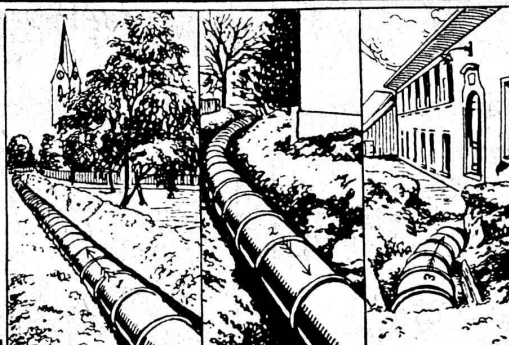
- Mires - Jalons
- Lattes
- Rubans d'acier

J. Keller-Hœrni
Maison spéciale d'articles pour arpenteurs
Zurich 8

Caves

Canaux

Puits



Conduite sous pression de la Fonderie électro-métallique P. Peters, Mühlheim (Thurgovie).
Cette conduite, longue de 200 m., formée de tuyaux en ciment de 60 cm. de diamètre, perdait fortement. Au moyen d'une **ENDUIT SIKA** elle fut complètement étanchée et mise immédiatement en exploitation.

Un travail semblable a été exécuté il y a 2 ans pour la commune d'Herzogenbuchsee.

Galleries

et

Tunnels

sont étanchés, même sous les plus fortes pressions d'eau. Il en est de même pour les façades, les parois salpêtriques et humides ainsi que les terrasses. — Prospectus et certificats de premier ordre à disposition.

Fabricat. et vente chez :

Kasp. Winkler & Cie, Altstetten-Zurich
vis-à-vis de la Gare

Tél.: Selnau 3963
Télégr.: SIKA

LA CÉRINDOLE

Emulsion blanche
Effet incolore et inodore
**rend le mortier
rigoureusement étanche**
Prospectus gratis sur demande

BOSSHARD - SUTER, Kilchberg - Zurich - ci-devant G. BOSSHARD, ZURICH

S. A. FABRIQUES DE MEUBLES HORGEN-GLARIS HORGEN

FABRIQUES A HORGEN ET GLARIS

FABRIQUES A HORGEN ET GLARIS

Maison suisse la plus importante pour la fabrication de chaises et tables de tous genres en bois scié ou bois courbé
SPÉCIALITÉ :

AMEUBLEMENT DE SALLES DE CONCERTS, THÉÂTRES, CINÉMATOGRAPHES, ETC.

Papiers à Dessin et pour Reproductions

à calquer
blancs et teintés
quadrillés au m/m
à héliographe

Charles EBNER, Schaffhouse
12, Quai du Rhin, 12

ATELIERS DE CONSTRUCTIONS S. A.

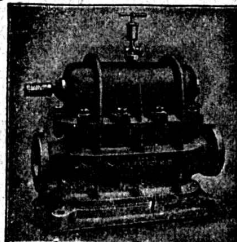
ci-devant A. Schmid
Fondés en 1871

• ZURICH •

Adr. Télégr. : Sihlfabrik
Selnau Téléphone 3314

COMPTEURS D'EAU

pour le contrôle de la consommation du combustible nécessaire
pour tous les propriétaires
de chaudières.

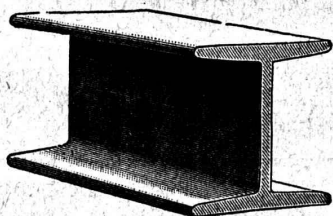


Compteur d'eau à double piston.

Plus de 40,000 appareils en service
Pompes
Moteurs à eau
Turbines
Compresseurs
Presses hydrauliques
Presses à excentrique
Engrenages à vis sans fin
Appareils pour la production
de gaz d'air, système Schmid
Machines à relier,
système Egger.

MAX SCHMIDT & C^{ie} LAUSANNE

Fers
I B

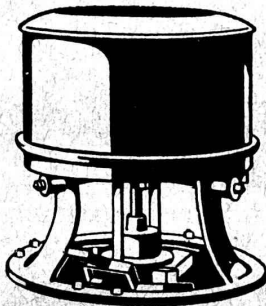


profils
spéciaux

de Differdingen

Larges plats, U, zorès, cornières.

Machines à laver



Essoreuses

**A. SCHULTHESS
& C^{ie}**

ZURICH

Atelier de Constructions

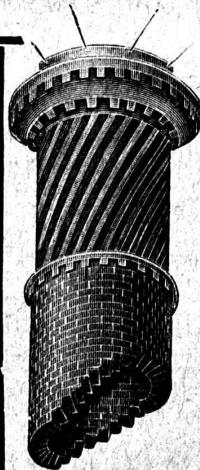
Ed. AERNI-LEUCH, Berne

Tirage de plans par tous les procédés :

**HÉLIOGRAPHIE
PROCÉDÉ A SEC
ZINCOGRAPHIE**

Reproductions prompte et soignée.

Prix modérés.



FOURS

à haute température pour
la grande et moyenne
industrie

à RECUIRE
à TREMPER
pour fusion de métaux
**VERRERIE
CÉRAMIQUE**
Produits chimiques, etc.

Nouveaux types de fours à récupération,
les plus avantageux connus.
Chauffage avec tous genres de combustible,
solide, liquide et de toute qualité.
Installations d'AVANT-FOYERS et de GAZOGÈNES

CHEMINÉES D'USINES

Réparations: Redressements, surélévations, cerclages, rejointoiements, revêtements (sans arrêt de chauffage), renversements, etc. Expertises.

FORNOS S. A., BIENNE

Fédération des Fabricants Suisses

de Cartons bitumés (inscr. R. du C.)

Téléphone : SELNAU 36.36

ZURICH, Peterhof Télégr.: Dachpappverband Zurich

BUREAU DE VENTE
ET DE CONSULTATION

Première maison pour livraison de : Cartons bitumés,
ciment ligneux, matières collantes et cartons-feutre.

H. STOLL, Ingenieur, Berne

Luisenstrasse Nr. 14

Telephon 6132

Ingenieurbureau speziell für Wasserkraftanlagen und Tiefbau.
Projekte. Leitung und Ueberwachung von Neu- und Umbauten.
Hydrotechnische Arbeiten. Revisionen. Gutachten. Expertisen.
Beratungen. Siebzehnjährige Erfahrung in leitender Stellung
bei grossen Regiebauten. Beste Referenzen.

Appareillage, Serrurerie, Installations sanitaires
SOUDURE AUTOGENE

DANIEL PERRET

6, Avenue de Béhusy LAUSANNE Téléphone 1085
Installateur des eaux de Cossonay, Ballaigues, Vallorbe, Vaulion, Echallens,
Bremblens, Leysin, Belmont.

Spécialités: canalisations à haute pression, chauffages et construc-
tions de serres. Etudes et devis sur demande.

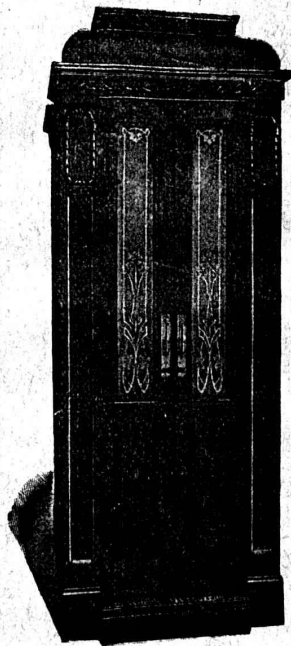
Magasin d'exposition et de vente pour Articles sanitaires et
articles pour gaz.

ASCENSEURS ET MONTE-CHARGES

Electriques, Hydrauliques, à Transmission

Schindler & Co, Lucerne

Bureau et Atelier à LAUSANNE



Marc PELET

Ingenieur-Constructeur

Rue Saint-Roch, 3 et 5

Commande par bouton
par corde, par volant.

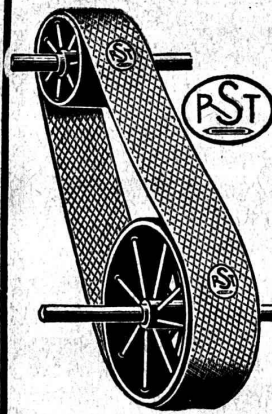
Marche silencieuse

Parachute infallible

4000 installations en fonctions

Renseignements, Dessins,
Devis et Prix-courants
gratits sur demande.

Courroies



en coton et en poils de chameau,
pour transmission ;

en chanvre,
pour élévateurs et monte-charges ;

en coton et en chanvre,
pour transporteurs.

Tuyaux en Chanvre
pour tous usages.

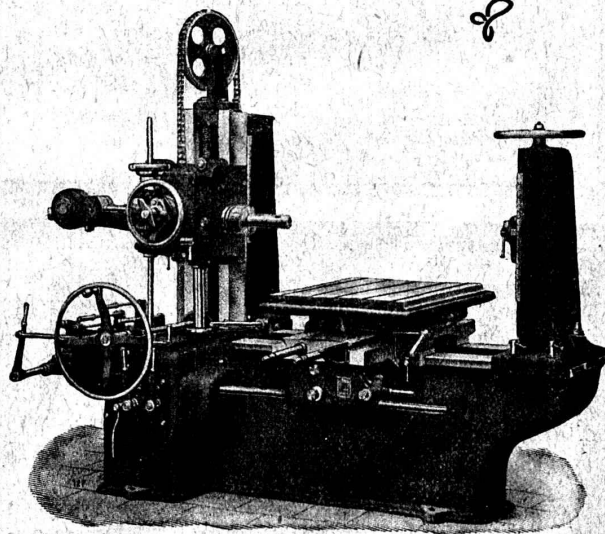
ROBERT SUTER & Co
THAYNGEN-SCHAFFHOUSE

W. Wolf, Ingénieur

Brandschenkestrasse, 7

Machines-Outils
modernes

Zurich

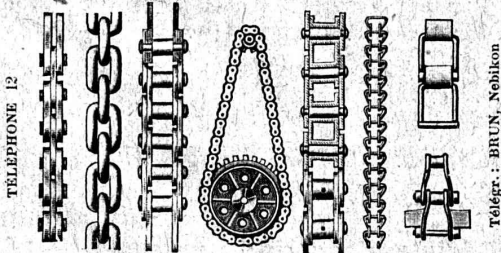


Aléseuses

livrables depuis stock ou à bref délai

J. BRUN & Co, Nebikon

Fabrique de chaînes et
appareils de levage



TELEPHONE 12

Télégr.: BRUN, Nebikon

Grands stocks en chaînes pour toutes industries,
ainsi qu'en palans, chariots roulants, crics, etc.
Demandez nos offres, s. v. p.

C. F. WEBER S.-A., MUTTENZ - BALE

Téléphone 12

Fabrique de cartons bitumés et de produits de goudron

Télégrammes :
Nonnenmühle

Maison de 1er ordre pour la livraison de

Plaques isolantes asphaltées en toutes épaisseurs et en tous genres

Vernis d'asphalte (antiécaillithe), Asphalte pour parquets, Mastic d'asphalte pour divers usages
Carbolinéum.

TRAVAUX D'ASPHALTAGE

POUR COUVERTURES DE TOITURES
PLATES POUR BATIMENTS, FABRIQUES

Couvertures en ciment volcanique — Plaques isolatrices en asphalte

Chapes en asphalte sur voûte, tunnel, etc.
Asphalte caoutchouté monolithe
Planelles et pavés en asphalte comprimé
Pavage de bois

Travaux garantis

Etanchéité parfaite

Nombreuses références

**ROSSO & SCHNEEBELI, LAUSANNE
ET VEVEY**

Demandez le prospectus

L'emploi des

Préparations de Preolit

comme préservatif contre l'humidité, l'eau du fond ou celle en pression rend possible une

Double-Isolation
de toute construction.

Fabrication suisse. Appréciée depuis un grand nombre d'années.

Casse postale
Gare
Fond. 1896

W. THIELE, Zürich

Fabricant de produits chimiques pour la construction

Téléphones :
Selnau 3766
Selnau 3923

Premières références suisses

Glaus, Leuzinger & C^{ie}, Aarau

Successeurs de Gysi & Cie

INSTRUMENTS TECHNIQUES

SPÉCIALITÉS :

Pieds à coulisse haute précision

Pieds à profondeur

Règles en rubans d'acier — Compas à ressort

Equerres de haute précision trempées
Trusquins



APPAREILS ET MACHINES

A HÉLIOGRAPHIER

GEBRÜDER

SCHOLL

POSTSTRASSE 3 ZÜRICH

Halles, Ponts, Echafaudages

Constructions en bois « Système Stäubli »

breveté dans tous les pays civilisés

SUPPORTS PROFILÉS EN LAMELLES DE TOUTE FORME
SANS FER SANS COLLE

Meilleure utilisation du bois
Facilement démontable

Poids minime
Résistant aux intempéries

Projets et exécution par **WILLI STÄUBLI, Zurlindenstr., 115, Zurich**

USINE-RABITZ-RÉFORME

Bützberg (Berne).

Nous livrons un treillis porte-mortier (**Rabitz-Réforme**) léger et adhérent pour tout genre de mortier, son emploi garantit un revêtement durable et sans fissure, la rouille ainsi que les taches sont exclues. Le Rabitz-Réforme est utilisé spécialement pour la confection de plafonds, parois, voûtes, piliers, pour le crépissage sur le bois (Riegel), etc., ainsi que pour tout autre enduit à l'extérieur ou à l'intérieur. Vu sa souplesse et sa légèreté sans pareille, le Rabitz-Réforme se prête à toute forme, son maniement est très commode et l'application est très facile et n'exige point d'autre préparatif. Le treillis bien tendu permet de faire une grande économie de matière (mortier), tout en augmentant la solidité de l'enduit ou du plafond, etc. Le travail est de beaucoup simplifié en comparaison avec d'autres produits de ce genre. Le Rabitz-Réforme n'est détérioré ni par le transport, ni par son maniement. Un seul essai convaincra toute personne du métier de ses nombreux avantages. Le treillis est fabriqué en rouleaux de 10 m. de long et 100 cm. de large, le rouleau complet pèse environ 17,5 kg.

Demandez offres et échantillons directement à l'Usine.

L'INTÉGRANT

trouve avec avantage son emploi dans la quadrature de surfaces planes, la détermination de moments statiques, de moments d'inertie, centre de gravité, lignes élastiques, solution de problèmes cinématiques et cinéostatiques.

Ce nouvel instrument permet l'intégration graphique de n'importe quelle fonction. — Maximum d'erreur 1 0/0.

Brochure et renseignements gratuits par la

Société anonyme

Exploitation d'Inventions modernes

Zurich

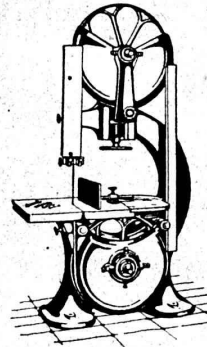
O. F. 16215 Z.

Installations pneumatiques



H. FLOTTMANN & CIE.
ZÜRICH 2 RENGGER-STRASSE 86

MACHINES
pour toutes Industries du bois



Ateliers de Constructions Mécaniques
A. MULLER & C^{ie} BRUGG (SUISSE)

Constructions Métalliques

C. Wolf & C^{ie}, Nidau (Berne)

PAPIERS

à calquer, naturel et paraffiné en rouleaux et en feuilles, à dessin, blanc et jaune.

à héliographier, Papiers millimétrés à dessin et à calquer, en rouleaux et en blocs brun et bleu.

Toile à calquer premières qualités.

Echantillons sur demande.

Maison spéciale p^r papiers techniques

G. Suter-Glogg

Bâle 7

MANUFACTURE DE
CAOUTCHOUC
V^{VE} DE H. SPECKER

(S. A.)

Z U R I C H

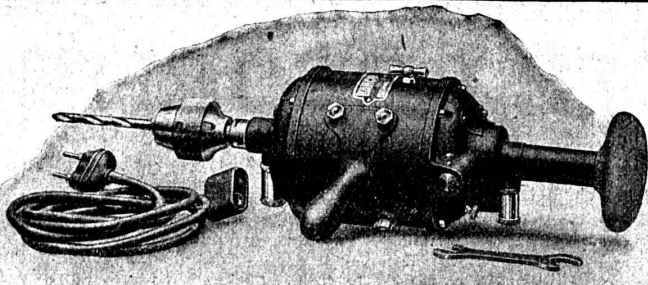
Spécialités :

Vêtements pour Scaphandriers et Mineur
Culottes, Bas et Bottes à eau
Gants en caoutchouc pour Electriciens
Souliers spéciaux, Isolateurs en Caoutchouc.
Tapis en caoutchouc.
Tubes et Feuilles en Ebonite, Fibre et Amiante.
Guttapercha
Bandes caoutchoutées, Isolantes.



TUBES A GAZ

Manteaux et Pélerines en tissus caoutchoutés.



MOTEURS ÉLECTRIQUES

et

Appareils en tous genres

sont fournis, neufs ou d'occasion

par le dépôt

J.-H. GROB, Zurich 6

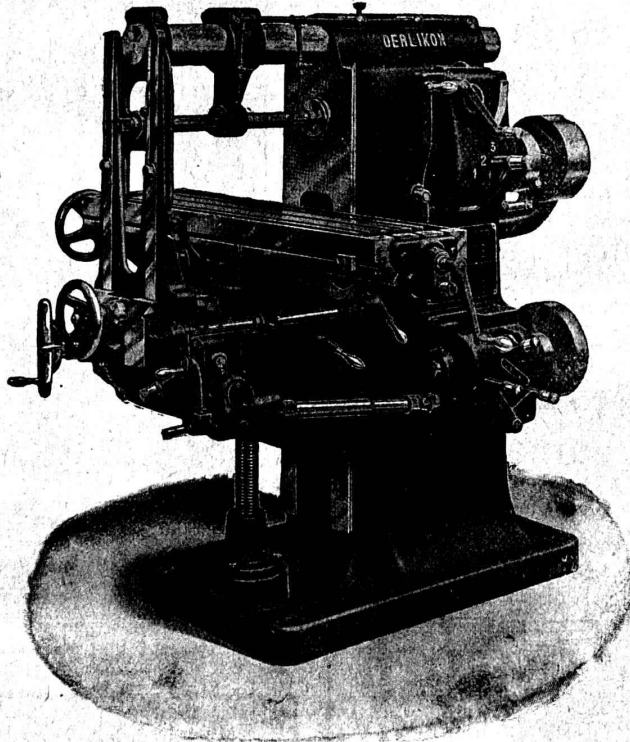
Société Suisse de Machines-Outils Oerlikon

à OERLIKON, près Zurich.

Machines-Outils

en tous genres
pour l'usinage
des métaux.

Exécution soignée.



Télégrammes: OUTIL OERLIKON

SPÉCIALITÉS:

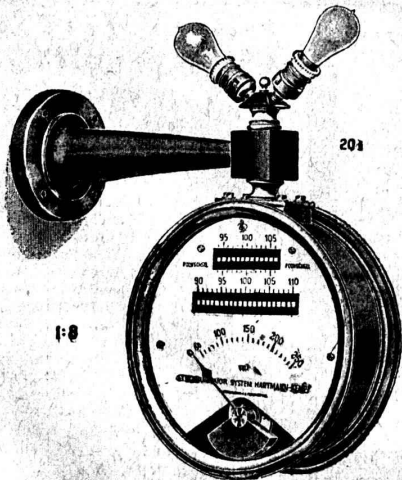
Perceuses rapides
et radiales

Aléseuses
horizontales

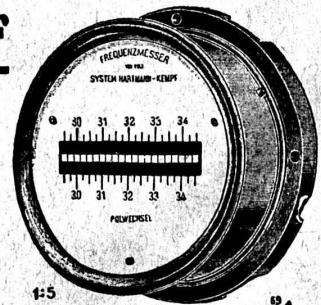
Tours de précision
à grand débit

Machines à fraiser
etc.

FRÉQUENCÉMÈTRES d'après HARTMANN-KEMPF



modèles pour tableaux de
distribution ou transportables.



INSTRUMENTS COMPLETS

pour la mise-en-parallèle

des alternateurs et des moteurs synchrones.

Voir Helios 1910 N° 51 et 52.

HARTMANN & BRAUN
A.G. FRANKFURT A.M.

Représentant général pour la Suisse:
Camille BAUER, Bâle
Dornacherstrasse 18

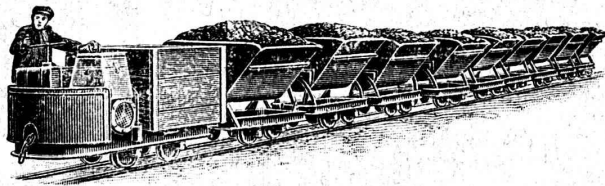
WAGONNETS MOTORISES

Austro-Daimler 6 HP

Simplicité de service

Le rendement continu
est supérieur
à celui de 5 chevaux

Service économique.



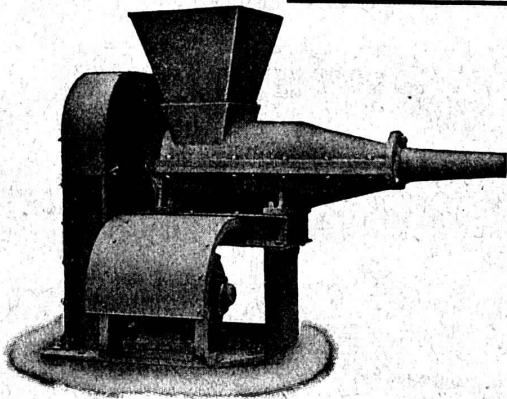
TRACTEURS

pour
entrepreneurs, carrières,
tuileries,
fabriques de ciment,
exploitations de forêts
et de tourbières.

Vente exclusive par

ROBERT AEBI & C^{IE}, ZURICH

Société Suisse pour la Construction de Locomotives et de Machines WINTERTHUR



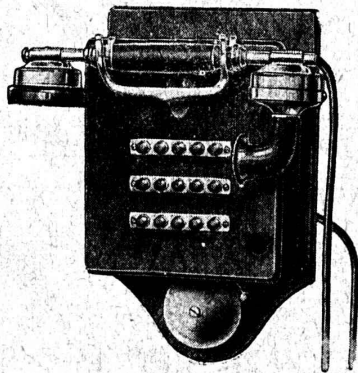
MACHINES A BRIQUETER

la tourbe, le charbon,
la poussière de coke, etc.

Livrables de suite.

Appareils téléphoniques

pour réseaux publics et privés



Sonneries électriques

Tableaux indicateurs

Contacts, Piles

Appareillage
électrique

Transformateurs de Sonneries

Sirènes et Cornets électriques.

Postes muraux
et portatifs

SOCIÉTÉ ANON. DES ATELIERS DE TÉLÉPHONE

« PRÔTOS »

ALBISRIEDEN-ZURICH

EMBRAYAGE BENN

Protégé dans tous les pays industriels par 29 brevets et de nombreuses marques déposées

L'Embrayage Benn est le premier embrayage à friction où l'on ait produit l'entraînement par deux anneaux de friction.

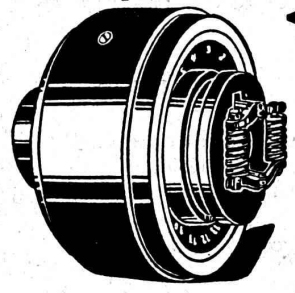
Tous les autres embrayages à deux anneaux de friction ne sont que des imitations de l'Embrayage Benn.

Parce que les parties essentielles de l'Embrayage Benn sont protégées par de nombreux brevets, les imitations ne peuvent rivaliser avec lui.

L'Embrayage Benn laisse loin derrière lui tous les autres embrayages à friction, tant par sa progressivité que par sa longue durée.

A cause des économies importantes qu'il permet de réaliser dans une usine, l'Embrayage Benn constitue un très bon placement d'argent.

Essayez l'Embrayage Benn pour vous en convaincre.



SOCIÉTÉ DES USINES DE LOUIS DE ROLL
Succursale : USINES DE CLUS (Canton de Soleure).

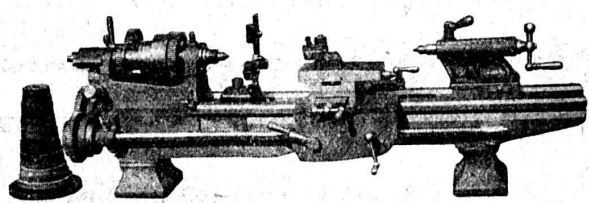
RUTTIMANN FRÈRES :: LAUSANNE

ENTREPRISES ÉLECTRIQUES ☞ TELEPHONE 3322

Maison spéciale pour la construction de

Réseaux électriques

Machines-Outils de haute précision



Tour d'outilleur, modèle «Linette» avec banc prismatique.

- Fraiseuses universelles,
- Tours parallèles, Tours révolvers, Machines à fileter,
- Perceuses sensibles, Raboteuses,
- Affûteuses-Rectifieuses, Balanciers, Presses,
- Cisailles, Fours à tremper,
- Etaux parallèles système «Boley» et pour machines.

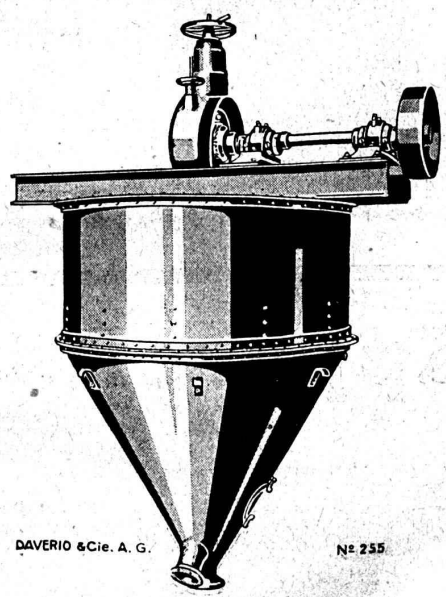
Demandez notre nouveau catalogue.

Maison fondée en 1846



Téléphone N° 18.68

Etablissements
Rod. Brenner & Cie, Bâle



DAVERIO & Cie. A. G.

N° 255

SÉPARATEUR A AIR

pour ciment, chaux, phosphates, gypse, argile, minerais, charbons, couleurs, scories Thomas, produits chimiques, etc.

DAVERIO & C^{IE} S.A.

CONSTRUCTEURS
ZURICH