

**Zeitschrift:** Bulletin technique de la Suisse romande  
**Band:** 45 (1919)  
**Heft:** 5

## Werbung

### Nutzungsbedingungen

Die ETH-Bibliothek ist die Anbieterin der digitalisierten Zeitschriften. Sie besitzt keine Urheberrechte an den Zeitschriften und ist nicht verantwortlich für deren Inhalte. Die Rechte liegen in der Regel bei den Herausgebern beziehungsweise den externen Rechteinhabern. [Siehe Rechtliche Hinweise.](#)

### Conditions d'utilisation

L'ETH Library est le fournisseur des revues numérisées. Elle ne détient aucun droit d'auteur sur les revues et n'est pas responsable de leur contenu. En règle générale, les droits sont détenus par les éditeurs ou les détenteurs de droits externes. [Voir Informations légales.](#)

### Terms of use

The ETH Library is the provider of the digitised journals. It does not own any copyrights to the journals and is not responsible for their content. The rights usually lie with the publishers or the external rights holders. [See Legal notice.](#)

**Download PDF:** 30.03.2025

**ETH-Bibliothek Zürich, E-Periodica, <https://www.e-periodica.ch>**

# BULLETIN TECHNIQUE

## DE LA SUISSE ROMANDE

Organe en langue française de la

SOCIÉTÉ SUISSE DES INGÉNIEURS ET DES ARCHITECTES

ainsi que de

l'Association des Anciens Elèves  
de l'Ecole d'Ingénieurs de l'Université de Lausanne  
et des Groupes Romands de la G. e. P.

COMITÉ DE RÉDACTION

Président : D<sup>r</sup> P. PICCARD, ingénieur, à Genève.  
Secrétaire : HENRY BAUDIN, architecte, à Genève.

MEMBRES

*Fribourg* : MM. F. BROILLET, architecte; J. LEHMANN, ingénieur cantonal; R. DE SCHALLER, architecte. — *Vaud* : MM. EPITAUX, architecte; W. GRENIER, ingénieur, professeur honoraire de l'Université de Lausanne; E. JOST, architecte; CH. THÉVENAZ, architecte. — *Genève* : MM. E. IMER-SCHNEIDER, ingénieur-conseil; PAUL PICCARD, ingénieur-constructeur. — *Ch. WEIBEL*, architecte. — *Neuchâtel* : MM. ED. ELSKES, ingénieur, A. MÉAN, ingénieur cantonal, F. PRINCE, architecte. — *Valais* : M. F. DE STOCKALPER, ingénieur.

RÉDACTEUR : D<sup>r</sup> H. DEMIERRE, ingénieur, Valentin, 2, Lausanne.

CONSEIL D'ADMINISTRATION DU BULLETIN TECHNIQUE :

E. IMER-SCHNEIDER, ingénieur-conseil, *président*; J. CHAPPUIS, ingénieur. — A. DOMMER, ingénieur. — H. MEYER, architecte. — F. ROUGE, libraire.

ADMINISTRATION : LIBRAIRIE F. ROUGE & C<sup>o</sup>, 6, RUE HALDIMAND, LAUSANNE

ABONNEMENTS :

Suisse : 1 an, 12 francs  
Etranger : 14 francs

Pour sociétaires :

Suisse : 1 an, 10 francs  
Etranger : 12 francs

Prix du numéro :  
75 centimes.

Pour les abonnements  
s'adresser à la librairie  
F. Rouge & C<sup>o</sup>, à Lausanne.

ANNONCES :

40 centimes la ligne  
Rabais pour annonces répétées

Tarif spécial pour  
fractions de pages

S'adresser exclusivement  
à l'Indicateur Vaudois  
(Société Suisse d'Édition)  
Jumelles, 4, Lausanne.



# Troesch & C<sup>o</sup>, Berne

## Fabrique d'Appareils Sanitaires



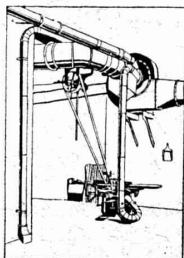
# VENTILATION

## VENTILATOR S.A. · STAEFA

(ci-devant Fritz Wunderli, Uster) (Canton de Zurich)

Fabrique suisse de ventilateurs et d'installations aérotechniques

la plus ancienne et la plus importante de la Suisse



Installations modernes pour l'enlèvement et la récupération de poussières industrielles pour l'industrie textile, pour fabriques d'horlogerie, de souliers, etc.

Transports pneumatiques de copeaux et de sciures.

Humidification de l'air et enlèvement de buées, systèmes brevetés.

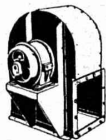
Aspiration de gaz nuisibles, de fumées, etc. Ventilation par aspiration ou par pulsion, avec ou sans chauffage.

Surchauffeurs d'air brevetés.

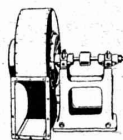
Séchoirs pour toutes matières.

Tirage forcé pour tous genres de foyers (chaudières à vapeur, etc.)

Ventilateurs à hélice, pour petite et moyenne pression.  
Ventilateurs centrifuges, etc.



Ventilateur centrifuge M.V



Aspirateur pour dépoussiérage et transport de copeaux

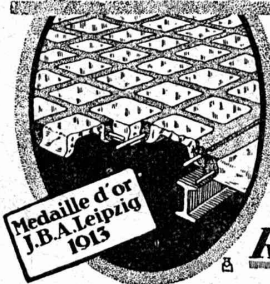


Ventilateur à haute pression

Turbines à air



# Béton armé translucide



SYSTÈME KEPPLER BREVETÉ  
Nouveau système de  
plafonds translucides  
en béton armé et dalles  
de verre

Grande résistance à la surcharge. — Très grande facilité d'entretien et de nettoyage. — Suppression de toute peinture ou enduit protecteur. — Le plus grand effet de lumière.

Représentant:

**Rob. Looser, Zurich 4**  
Badenerstr. 41



## CHAUFFAGE et VENTILATION

Téléph. 586 **MARC PELET** St. Roch 3 et 5

Ingénieur-Constructeur

LAUSANNE

Chauffages centraux par l'eau ou la vapeur

Chauffages combinés avec ventilation

Cuisines et services d'eau chaude

Buanderies et Séchoirs

Installation de dépoussiérage d'usines

Transport pneumatiques

Poêlerie, Tolerie, Chaudronnerie, Soudure autogène

Devis, Projets et Renseignements gratuits.

# VENTILATEURS



**TRÉFILERIES RÉUNIES  
S.A. BIENNE**

FERS & ACIERS  
 ÉTIRÉS DE PRÉCISION, POLIS, ROND, CARRÉS, HEXAGONES & AUTRES PROFILS  
 QUALITÉS SPÉCIALES POUR VIS & DÉCOLLETAGES  
 ARBRES DE TRANSMISSIONS  
 EN ACIER SPÉCIAL, COMPRIMÉS, OU TOURNÉS  
 FERS & ACIERS LAMINÉS À FROID  
 JUSQU'À 300 mm DE LARGEUR  
 FEUILLARDS POUR EMBALLAGES

GRAND PRIX EXPOSITION NATIONALE SUISSE BERNE 1914

**Ascenseurs Stigler**

: les plus répandus du monde :

**E. GAILLARD**

Ingénieur

Avenue des Alpes  
**LAUSANNE**

Réparations

Transformations

Entretien

Toutes fournitures

TÉLÉPHONE 1-30

**Baumann, Koelliker & C° Zurich 2**  
 Installations électriques en tous genres.

**EXPLOSIFS**  
 de sûreté

**ALDORFITE**

et

**DORFITE**

Sûreté absolue dans l'emploi.

La plus grande stabilité à toutes les températures.

Ne gèlent jamais.

**Détonateurs**  
**Mèches à mines**

Lampes de mineurs.



Vente générale

**Robert Aebi & C<sup>ie</sup>**

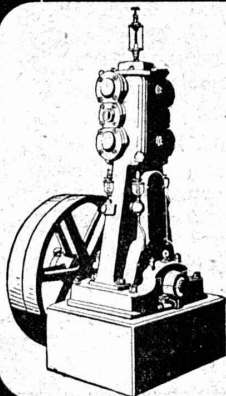
Maison fondée en 1880

**ZURICH**

**Outils — Machines**  
 et **Matériel roulant**

pour la construction de  
 Chemins de fer, Ponts et Chaussées,  
 de Bâtiments et tous travaux publics.

Vente et Location



**Compresseurs - Pompes à vide**  
**Condenseurs, Presses à filtrer, Agitateurs**

et autres appareils pour l'industrie chimique.

Essoreuses.

Machines spéciales pour le finissage des rubans.

Machines à laver et à teindre les écheveaux.

**Ateliers de Constructions Burckhardt, Bâle**

# CONSTRUCTIONS en FER

Ponts, Charpentes, Mâts, Réservoirs, Grues, Tôlerie, etc.

**Wartmann, Vallette & C<sup>ie</sup>, Genève** Môme maison à **BROUGG (Argovie)**

## LANDIS & GYR S.A.

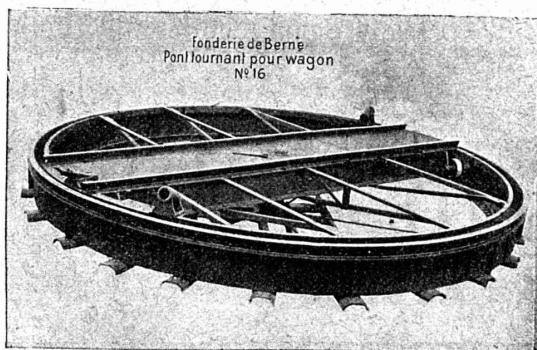
### Z O U G

COMPTEURS D'ÉLECTRICITÉ  
WATTMÈTRES SYSTÈME FERRARIS  
INTERRUPTEURS HORAIRE

## Société des USINES de LOUIS de ROLL

Succursale: FONDERIE DE BERNE, à Berne.

Lettres et Télégrammes: Fonderie de Berne, à Berne. Téléphone: 10.66



**Appareils de levage:** Ponts roulants, grues pivotantes, grues de chargement, etc., pour commande à bras et commande électrique.

**Machines pour tourbières:** Malaxeurs et transporteurs.

**Matériel de chemins de fer:** Ponts tournants et chariots transbordeurs, branchements et croisements pour voies normales et voies étroites, Barrières.

**Chemins de fer de montagne:** Funiculaires complets, avec freins spéciaux (systèmes brevetés), depuis 1898 89 exécutions.

**Superstructures à crémaillère:** Systèmes: Riggenbach, Abt, Strub, Peter, etc.

**Barrages:** Installations métalliques et mécaniques pour barrages et canaux, grilles, machines pour nettoyer les grilles, treuils, etc.

Renseignements sur des installations faites, références Projets et Devis sont à disposition.

Manufacture de Papiers  
**STOUKY, BAUMGARTNER & C<sup>o</sup>**  
LAUSANNE et RENENS

Spécialité de Papiers  
utilisés dans l'Industrie du Bâtiment

**P. CHIARA & FILS**  
Pl. St-Laurent, 28, LAUSANNE

Verres de toutes sortes en gros et détail

ENTREPRISES GÉNÉRALES  
de VITRERIE en tous genres  
Atelier spécial de Vitraux d'Art  
ENCADREMENTS

## F. Pulfer, Ingénieur, Berne

Rue de la Chapelle, 9. Tél. 27.56

Projets et exécutions pour toutes constructions en béton armé. - Planchers, escaliers, ponts, réservoirs, canaux de fuite pour turbines hydrauliques, etc.  
Calculs statiques, expertises.

## TRAVAUX D'ASPHALTAGE

Asphalte caoutchouté monolithe -  
Planelles et pavés en Asphalte comprimé pour Couvertures, Terrasses, Trottoirs, Jeux de quilles, Tennis et Chaussées.  
Couvertures en ciment volcanique.

Plaques isolatrices en asphalte.  
Emulsion Étanchéité garantie Isolants divers.

**ROSSO & SCHNEEBELI**

Successeurs de H. LAVANCHY

LAUSANNE: Petit-Chêne, 10 (Tél. 26) VEVEY: Torrent, 10 (Tél. 151)

## BAUMANN FRÈRES

Ateliers pour la construction de  
Ressorts en tous genres



RESSORTS EN FIL D'ACIER DE 0,2-50 mm. D'ÉPAISSEUR  
en fil de laiton, nickel et bronze  
pour toutes machines et appareils

RESSORTS EN TOLE D'ACIER TREMPÉ BLEUI  
RONDELLES A RESSORT

Articles techniques pour l'industrie textile

Calculs pour la capacité de charge à disposition  
de nos clients

# Société Anonyme Conrad Zschokke

Projets et exécutions de travaux hydrauliques de tout genre

Fondations pneumatiques. — Dragages. — Installations de force hydraulique. — Travaux de ports marins et fluviales. — Bassins de radoub. — Murs de quai. — Ecluses.

Exposition de Paris 1889: Grand Prix  
Exposition de Berne 1914: Grand Prix d'exposition

Ateliers de constructions pour ponts et charpentes en fer à Döttingen (Argovie)  
Administration générale à Aarau

## SOCIÉTÉ SUISSE D'EXPLOSIFS CHEDDITE & DYNAMITE

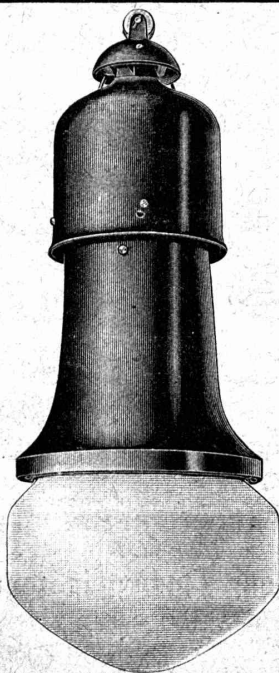
Bureau à Liestal. Tél. 182.

Usines à Liestal (Bâle-Camp.) et Isleten (Uri)

livre toujours

**DYNAMITE**, explosifs de sûreté **“CHEDDITE” & “TELSITE”**

MÈCHES ET DÉTONATEURS



### Camille Bauer, Bâle



Vente exclusive  
pour la Suisse  
des lampes

## “KANDEM”

pour poires demi-watt de n'importe quelle marque

**DOUILLE MOBILE** GOLIATH OU EDISON  
REGLAGE TRÈS SIMPLE

Bonne ventilation. Absolument cachée contre la pluie.  
Emaillé au feu. Rouille exclue.

**Prix avantageux. Prompte livraison. Grand stock.**

Installations pneumatiques



# ACIERS GIROD

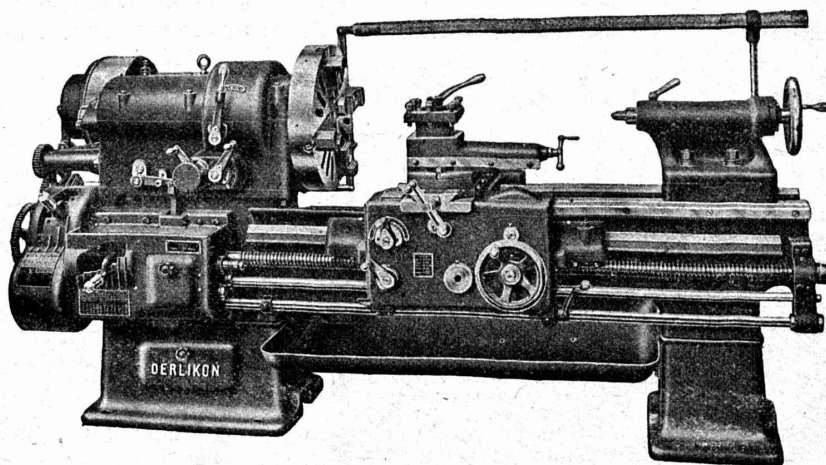
*Aciers à outils*  
*Aciers de construction*  
*Aciers spéciaux pour aviation*  
*et automobile*  
*Aciers amagnétiques*  
*Aciers à faible hystérésis*  
*Aciers spéciaux pour aimants*  
*Acier moulé* P-502-F  
*Pièces de forge*  
*et pièces de machines brutes et finies*  
*Arbres - Vilebrequins.*

SEUL CONCESSIONNAIRE POUR LA SUISSE :  
**COMPAGNIE DES FORGES**  
**& ACIERIES ÉLECTRIQUES**  
Paul GIROD, Courtepin (Fribourg)

## Société Suisse de Machines-Outils Oerlikon

TÉLÉ GRAMMES : OUTIL OERLIKON  
PHONE : ZÜRICH : (HOTTINGEN 6943)

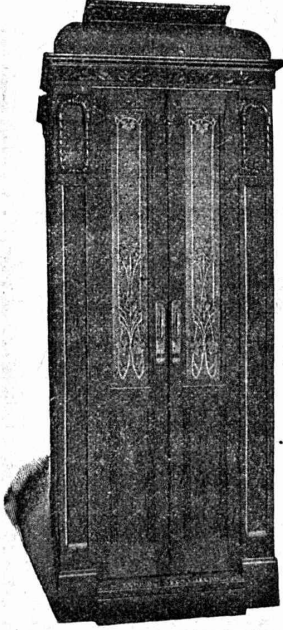
### Nouveau tour à monopoulie



**⌘ Fédération des Fabricants Suisses ⌘**  
 de Cartons bitumés (inscr. R. du C.)  
 Téléphone : 36.36    **ZURICH, Peterhof**    Télégr. : Dachpappverband Zurich  
**BUREAU DE VENTE**    Livraison de cartons bitumés, ciment ligneux,  
**ET DE CONSULTATION**    matières collantes et cartons-feutre.

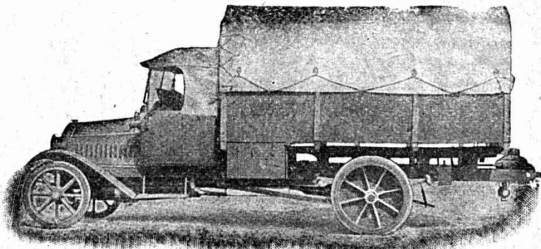
Achat et **TRANSMISSIONS USAGÉES**  
 Vente **POULIES, etc.**  
 d'occasion : **BERTSCHINGER FRÈRES & Cie**  
**WALLISELLEN, près ZURICH**  
 Téléphone N° 2.    Adresse télégr. Gebertschinger.

**ASCENSEURS ET MONTE-CHARGES**  
 Electriques, Hydrauliques, à Transmission  
**Schindler & Cie, Lucerne**  
 Bureau et Atelier à LAUSANNE



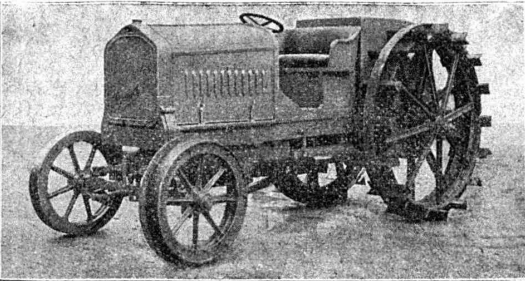
**Marc PELET**  
 Ingénieur-Constructeur  
 Rue Saint-Roch, 3 et 5  
 Commande par bouton  
 par corde, par volant.  
 Marche silencieuse  
 Parachute infailible  
 4000 installations en fonctions  
 Renseignements, Dessins,  
 Devis et Prix-courants  
 gratuits sur demande.

**Appareillage, Serrurerie, Installations sanitaires**  
**SOUDURE AUTOGENE**  
**DANIEL PERRET**  
 6, Avenue de Béthusy LAUSANNE Téléphone 1086  
 Installateur des eaux de Cossonay, Ballaigues, Vallorbe, Vaulion, Echallens  
 Bremblens, Leysin, Belmont.  
 Spécialité de canalisations à haute pression, chauffages de serres. Etudes  
 et devis sur demande. Magasin d'exposition et de vente. Articles pour  
 gaz. Potagers économiques «Le Réve», etc., Réchauds, manchons, etc.



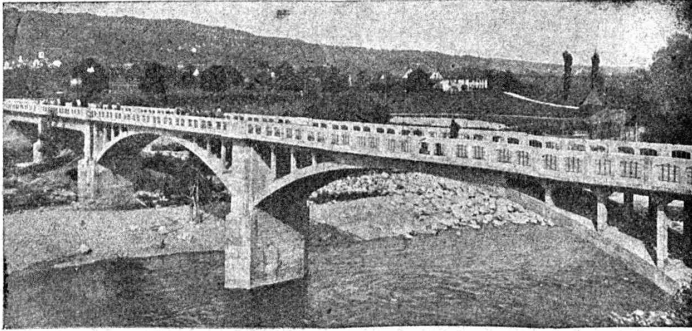
Camions de 2 à 5 tonnes,  
 Camions pont basculant,  
 Omnibus 10-40 passagers,  
 Arroseuses automobiles,  
 Tracteurs militaires,  
 Tracteurs pour l'agriculture,  
 Camions pour le transport de  
 bois en grumes, etc.

**FABRIQUE d'AUTOMOBILES BERNA S.A.**  
 OLTEN (Suisse)

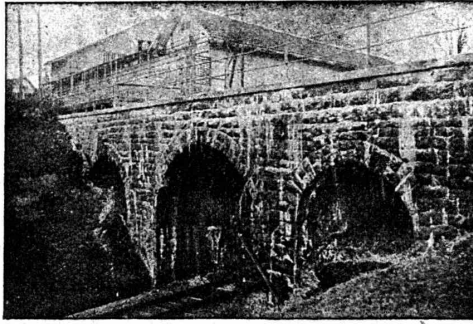


Tracteur „Berna“ 40 HP.

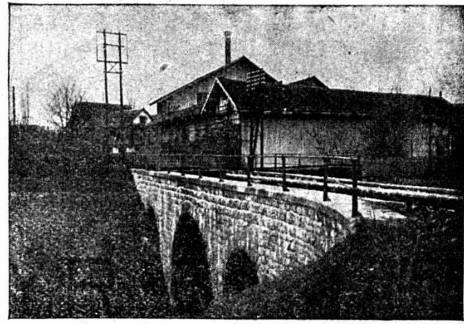
**J. J. RUEGG :: ZURICH II**  
 Seestrasse, 30  
 Téléphone : Selnau 66.92.  
 Entreprise des Travaux publics et  
 Bâtiments.  
 Bureau d'ingénieur pour projets et  
 exécution.  
 Construction de bâtiments industriels,  
 usines, etc. Fondations hydrauliques,  
 correction des fleuves.



**Acqueduc des C. F. F. à Rapperswil, 30 m. de long**



Avant l'emploi.



Après l'emploi.

En une nuit et 2 jours par l'emploi du

Fabrication et vente :  
**Kasp. WINKLER & C<sup>o</sup>**  
 Téléphone: Selnau 3963  
 Télégrammes: SIK A **Zurich 5**

**SIKA**

prompt, il a été rendu **complètement étanche**;  
 tout de suite après, on a ouvert l'écluse.

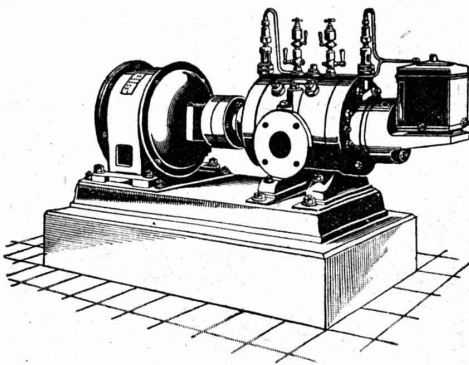
**Caves, canaux, puits, galeries et tunnels**  
 sont étanches, même sous les plus fortes pres-  
 sions d'eau: avec garantie.

Prospectus et certificats à disposition.

**Société Suisse pour la Construction de Locomotives et de Machines, Winterthur**

**Compresseurs rotatifs et Pompes à vide «Winterthur»**

pour pressions jusqu'à 8 atmosphères et vide jusqu'à 99<sup>0</sup>/<sub>0</sub>



**Couplage direct** avec électromoteurs ou commande par cour-  
 roie.

**Allure douce**, pas de trépidations.

**Pas de soupapes** ou autres organes de distribution.

**Usure des plus minime** par suite de notre dispositif breveté  
 d'anneaux équilibreur.

**Grande sûreté de marche** et entretien minime.

**Encombrement, poids et fondations des plus réduits**,  
 l'appareil pouvant ainsi être installé partout et être rendu faci-  
 lement transportable.

**Prix d'achat et frais de montage modérés.**

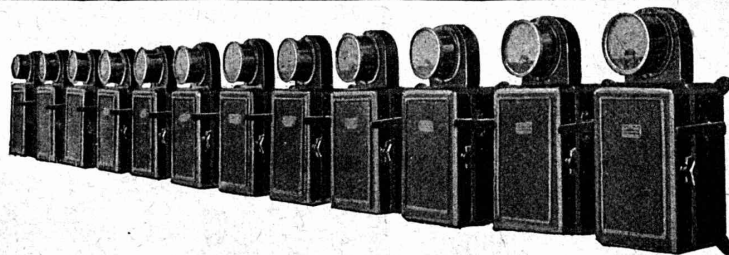
**Prospectus et Devis sur demande.**

**CHARLES MAIER**

**Fabrique d'Appareils électriques**

**SCHAFFHOUSE (Suisse)**

*Prix-courants*  
 sur  
 demande

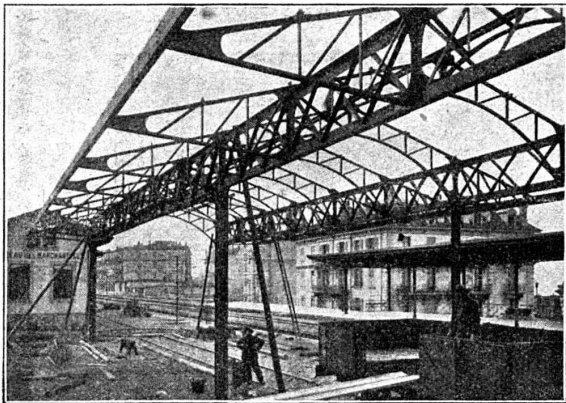


*Offres spéciales.*  
 sur  
 demande

**COFFRETS DE MANŒUVRE**

pour haute et basse tension  
 automatique et non automatique





# Constructions métalliques J. FATIO FILS & C<sup>IE</sup>

Successeurs de Louis FATIO  
(Fondée en 1845)

**LAUSANNE**  
St-Roch - Maupas.  
N° 558.



**PARIS**  
3, Rue Milton, 9<sup>me</sup>  
Trudaine 60-28.

Louifatio : Lausanne.

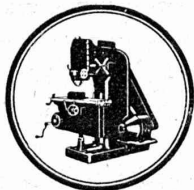
CABLES

Louifatio : Paris.

Production en 1916. 1917 et 1918 : 2.200.000 kgs.

Références en Suisse et en France.

## J. LAMBERCIER & C<sup>ie</sup> Genève



**MACHINES - OUTILS**  
à grand rendement  
pour l'usinage rapide et précis des métaux

**Types pour commande**  
par moteur électrique.

Outillage américain «Starrett», «Union», «Standard», «Card»,  
«Williams», pour le traçage et mesurage, le montage et le  
travail des métaux.

Fournitures d'atelier. - Transmissions. - Lubrifiants.

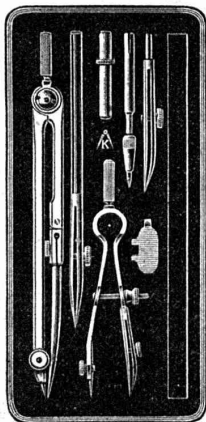
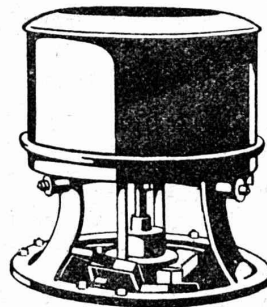
## Machines à laver

Essoreuses

**A. SCHULTHESS**  
& C<sup>ie</sup>

**ZURICH**

Atelier de Constructions



# Kern

AARAU

**BOITES de COMPAS**

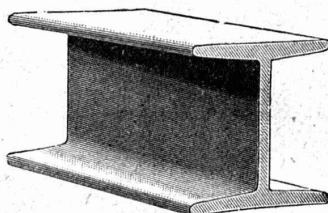
Instruments de Géodésie  
et de Topographie

CATALOGUES GRATIS

**KERN & C<sup>ie</sup>, Société Anonyme**  
AARAU

## MAX SCHMIDT & C<sup>ie</sup>

LAUSANNE



Fers  
I B

profils  
spéciaux

de Differdingen

Larges plats, U, zorés, cornières.

**Sägeblätter**  
I° Material  
I° Arbeit  
ORIGINAL  
Jura

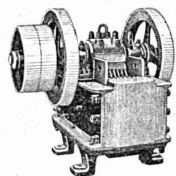
*Bandsägen, Kreissägen, Schlitzfräser  
f. Holz, Horn, Metall, Eisen, Stahl, usw.  
Laubsägen, Brisuren & Marketeriasägen  
Kalt- & Warmsägen  
Schnellschnitt-Kaltsägeblätter.*

**Paul Schubert**  
Rüschlikon-Zürich

**E. BECK**  
**PERLES, PRÈS BIENNE**  
 Télégrammes : PAPPBECK      Téléphone

Fabrique pour  
**Plaques d'asphalte pour isolations en tous genres**  
 Tapis d'isolation :: Plaques asphaltées en liège  
 Papier pour couverture :: Carton bitumé cannelé :: Carbolineum  
 et tous les produits d'asphalte et de goudron.

**U. AMMANN, Ateliers de Constructions**  
**LANGENTHAL (Suisse)**



Spécialité de  
**CONCASSEURS et MOULINS**

pour la fabrication du sable,  
 gravier, ballast pour routes,  
 etc., etc.

Livrés également en location.

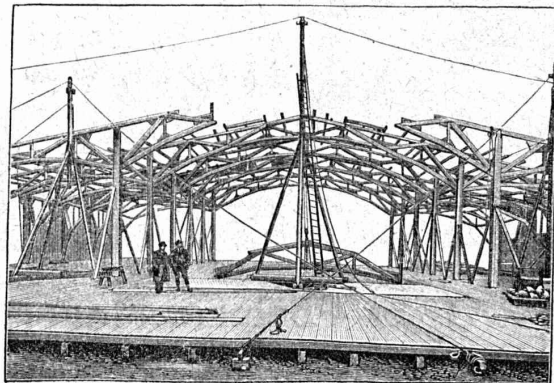
INSTALLATIONS COMPLÈTES  
 d'usines à sable, gravier,  
 à chaux, gypse et ciment.



RÉFÉRENCES DE PREMIER ORDRE

Constructions modernes en bois  
**Systeme à mailles** (breveté)

Statiquement déterminé  
 Légèreté ! Bon marché ! Montage rapide !



Halle 3 de la Foire Suisse d'Echantillons à Bâle  
 Plusieurs milliers de m<sup>2</sup>  
 couverts en Suisse jusqu'à ce jour  
 Références de premier ordre

Détenteurs du brevet

**Kienast & Hammerer, ingénieurs, Zürich**  
 Concessionnaire pour la Suisse romande :

**P. J. Blaser, ing. civil E. P. Z., Fribourg (Suisse)**

102, Rue de Zähringen

Télégrammes : Rocmac.

Téléphone : 315

**Etablissements U.H. Hildebrand & Co**  
 INGÉNIEURS-CONSTRUCTEURS

Société en commandite franco-suisse. Fondés en 1909

**DÉPARTEMENT REVENTE**

PARIS IX<sup>e</sup>

10, Rue Nouvelle  
 (Rue de Clichy)

Téléphone : Central 18.60

Adresse télégraphique :  
 Hildebing Paris.



GENÈVE

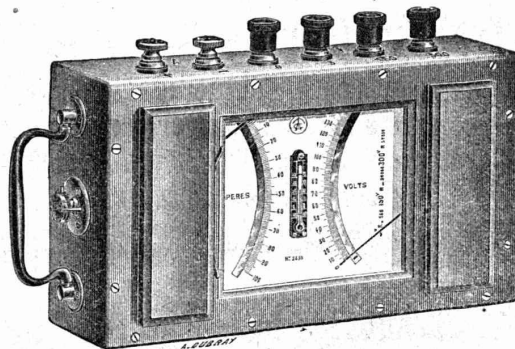
Rue Chaponnière 3

Téléphone 68.11

Adresse télégraphique :  
 Hildebing Genève.

Demander nos prix et devis pour toutes fournitures concernant  
 l'Electricité (lils, câbles, moteurs, app.) Nous sommes à même  
 d'assurer dès avril 1919 la fabrication soignée et garantie des  
**Tableaux de distribution - Interrupteurs aériens - Cabines  
 transformatrices - Transformateurs industriels et de mesure.**

Concessionnaire pour la Suisse de l'importante maison française  
**Arnoux, V<sup>o</sup> Chauvin & Co, Paris**



Galvanomètre de contrôle.

**Société Suisse  
 des Explosifs**

Usines à GAMSEN  
 près BRIGUE (Valais)

**GAMSITE**

EXPLOSIF DE SURETÉ

Dynamite à tous dosages  
 Mèches et Détonateurs.

Téléphone N° 15.



**Oehler & Co**  
**AARAU**  
**Transports**  
**aériens**  
**à câbles**

## Chemins de fer

Système Decauville.

...  
**Petites Locomotives**  
électriques et à moteur.

...  
**Installations pour la**  
manœuvre des wagons

...  
**Installations**  
de chargement  
et de déchargement

...  
**Dragues-Bétonnières**

...  
**Brouettes et Chariots**  
en fer.

**Transporteurs** de toutes sortes :

Vis transporteuses. Gouttières à secousses  
Transporteurs à ruban. Transporteurs à bascules  
Elévateurs à godets. Elévateurs inclinés  
Elévateurs à bascules, etc.

...  
Installations pour le chargement des foyers

...  
**Chemins de fer suspendus**

## Ed. BRUN, Wædenswyl

(Suisse)

Première fabrique spéciale de matériaux  
pour la trempe et la soudure.

PRODUCTION JOURNALIÈRE : 15.000 KILOS

TÉLÉPHONE

Fondée en 1886



TÉLÉGRAMME

Brun, Wædenswyl

Exportation

**Poudre à cémenter C** pour cémenter en paquet ou  
au four, avec une profondeur  
de trempe atteignant 8 mm.

**Poudre à tremper B** à feu ouvert jusqu'à une profon-  
deur de 3 mm.

**Poudre à braser Brunin** remplaçant le borax et la  
brasure, soudant à une  
chaleur 3 fois moins forte qu'avec l'ancien procédé.

**Graisse et huile réfrigérantes** pour rafraîchir  
les paliers chauds  
et les préserver de la chaleur.

**Liquide à tremper** exempt d'acide.

**Graisse universelle à souder Brunol** exempte  
d'acide  
et d'oxyde, pour tout emploi, installations, fabrications, etc.

**Poudre à souder** le fer et l'acier, ainsi que pour la  
soudure autogène, la meilleure  
existant à ce jour.

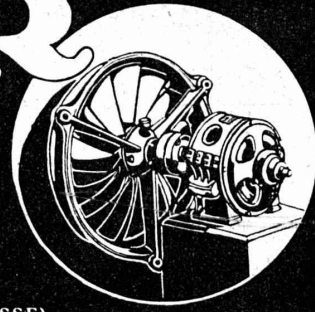
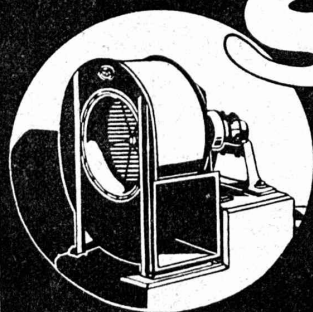
**Huile à perforer** soluble dans l'eau.

Prix-courant et visite du voyageur gratis.

## VENTILATEURS

# SULZER

pour  
chauffage et ventilation

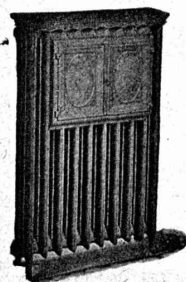


SULZER FRÈRES, SOCIÉTÉ ANONYME, WINTERTHUR (SUISSE)

## Fabrique de CHAUFFAGE CENTRAL et Poëlerie Moderne

# C. SAMBUC FILS, Ingén. Lausanne

Tél.  
1677



Fabrique de colliers en fer forgé. Exportation

### CHAUFFAGES CENTRAUX

Cuisines complètes, pour hôtels et pensions

Fours de tous systèmes. — Buanderie — Séchoirs

*Petite chaudière Thermos pour appartements.*  
Brev. + 76402.

Premières installations de Chauffage central par circulation d'air forcé:  
Grands Magasins Innovation - Dépôt des Tramways, à Lausanne

Exposition internationale Milan 1906 : Diplôme d'Honneur et Médaille d'Or « Thermos »

