

Zeitschrift: Bulletin technique de la Suisse romande
Band: 45 (1919)
Heft: 7

Werbung

Nutzungsbedingungen

Die ETH-Bibliothek ist die Anbieterin der digitalisierten Zeitschriften. Sie besitzt keine Urheberrechte an den Zeitschriften und ist nicht verantwortlich für deren Inhalte. Die Rechte liegen in der Regel bei den Herausgebern beziehungsweise den externen Rechteinhabern. [Siehe Rechtliche Hinweise.](#)

Conditions d'utilisation

L'ETH Library est le fournisseur des revues numérisées. Elle ne détient aucun droit d'auteur sur les revues et n'est pas responsable de leur contenu. En règle générale, les droits sont détenus par les éditeurs ou les détenteurs de droits externes. [Voir Informations légales.](#)

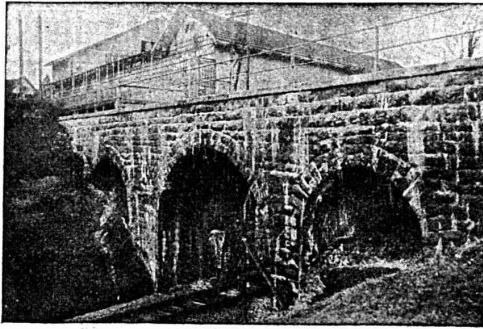
Terms of use

The ETH Library is the provider of the digitised journals. It does not own any copyrights to the journals and is not responsible for their content. The rights usually lie with the publishers or the external rights holders. [See Legal notice.](#)

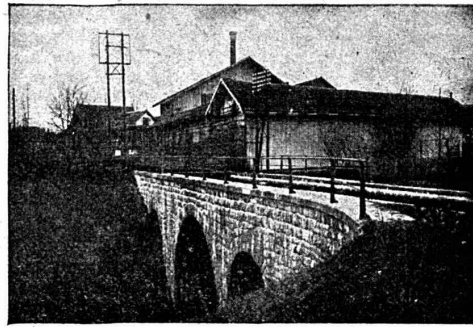
Download PDF: 14.03.2025

ETH-Bibliothek Zürich, E-Periodica, <https://www.e-periodica.ch>

Acqueduc des C. F. F. à Rapperswil, 30 m. de long



Avant l'emploi.



Après l'emploi.

En une nuit et 2 jours par l'emploi du

Fabrication et vente :
Kasp. WINKLER & C^o
Téléphone : Selnau 3983
Télégrammes : SIKAZurich 5

SIKA

prompt, il a été rendu **complètement étanche** ;
tout de suite après, on a ouvert l'écluse.

Caves, canaux, puits, galeries et tunnels
sont étanchés, même sous les plus fortes pres-
sions d'eau ; avec garantie.

Prospectus et certificats à disposition.

REPRÉSENTANT : JULES CHAPPUIS, TERRASSIÈRE 58, GENÈVE

SOCIÉTÉ SUISSE D'EXPLOSIFS CHEDDITE & DYNAMITE

Bureau à Liestal. Tél. 182.

Usines à Liestal (Bâle-Camp.) et Isleten (Uri)

livre toujours

DYNAMITE, explosifs de sûreté **"CHEDDITE" & "TELSITE"**

MÈCHES ET DÉTONATEURS

CAMILLE BAUER, BALE

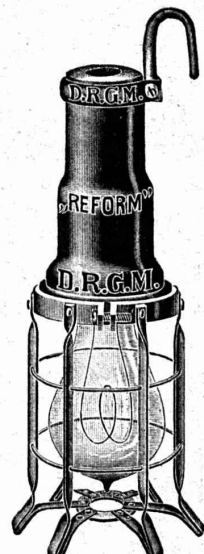
Lampes portatives "Réforme"
en matière isolante

avec ou sans verre.

Conformes aux prescriptions suisses et allemandes.

Dépôts à Bâle et à St-Ludwig ✿ Prix-courant gratis sur demande

Isolateurs pour haute et basse tension
de la fabrique de porcelaine Merckelsgrün a. Karlsbad.



FONTE CASSEE

Facile à remettre à neuf par tout ouvrier en métal sur simple forge, par la Soudure autochimique au Castolin.

CASTOLIN

Fontes neuves. DÉFENSE insignifiante (1-3 cms. p. cm²). Produits indispensables dans tout atelier bien outillé.

Wassermann & C^{ie} à Lausanne

Demandez album illustré aux Laboratoires et au Comptoir-Vaudois d'Echantillons

Tous les ans à la foire de Bâle

La Maison peut livrer à nouveau.

Propriétaires - Architectes - Ingénieurs

Faites soumissionner vos entrepreneurs sans changer vos plans en appliquant les procédés

" MIXEDSTONE "

vous doublerez la rapidité d'exécution et réaliserez une économie considérable sur le prix de vos constructions.

Le bureau technique de la Société fournit toute étude, renseignements, calculs, devis et plans.

Mixedstone - Genève

Ed. BRUN, Wædenswyl (Suisse)

Première fabrique spéciale de matériaux pour la trempe et la soudure.

PRODUCTION JOURNALIÈRE : 15.000 KILOS

TÉLÉPHONE

TÉLÉGRAMME

Brun, Wædenswyl

Fondée en 1886



Exportation

Poudre à cémenter C pour cémenter en paquet ou au four, avec une profondeur de trempe atteignant 8 mm.

Poudre à tremper B à feu ouvert jusqu'à une profondeur de 3 mm.

Poudre à braser Brunin remplaçant le borax et la brasure, soudant à une chaleur 3 fois moins forte qu'avec l'ancien procédé.

Graisse et huile réfrigérantes pour rafraîchir les paliers chauds et les préserver de la chaleur.

Liquide à tremper exempt d'acide.

Graisse universelle à souder Brunol exempte d'acide et d'oxyde, pour tout emploi, installations, fabrications, etc.

Poudre à souder le fer et l'acier, ainsi que pour la soudure autogène, la meilleure existant à ce jour.

Huile à perforer soluble dans l'eau.

Prix-courant et visite du voyageur gratis.

VENTILATEURS SULZER

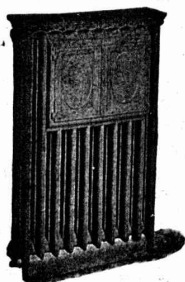
pour
vapeurs et gaz chauds



SULZER FRÈRES, SOCIÉTÉ ANONYME, WINTERTHUR (SUISSE)

Fabrique de CHAUFFAGE CENTRAL et Poëlerie Moderne C. SAMBUC FILS, Ingén. Lausanne

Tél. 1677



Fabrique de colliers en fer forgé. Exportation

CHAUFFAGES CENTRAUX

Cuisines complètes, pour hôtels et pensions

Fours de tous systèmes. — Buanderie — Séchoirs

Petite chaudière Thermos pour appartements.

Brev. + 76402.

Premières installations de Chauffage central par circulation d'air forcé:
Grands Magasins Innovation - Dépôt des Tramways, à Lausanne

Exposition internationale Milan 1906 : Diplôme d'Honneur et Médaille d'Or « Tehrmos »



**Soudure
autogène**

« MARQUE CARBA »

**Appareils et
Robinetterie**

Installations complètes - Chalumeaux à souder - Chalumeaux à découper
Fers à souder - Brûleurs Bunsen
Brûleurs pour usages techniques à gaz d'éclairage et à acétylène, avec air ou acide carbonique comprimés - Matériaux d'apport de soudure.



Mano-Détenteurs - Valves à cylindres
Générateurs à acétylène - Masse épuratrice - Appareils à décasser les moteurs - Appareils à remplir les pneus d'air comprimé - Appareils d'inhalation à l'oxygène.

Prière de demander catalogue.

Prière de demander catalogue.

LA CARBONIQUE SUISSE S. A. - BERNE

Offres d'exploitation de Brevets d'invention

E. IMER-SCHNEIDER INGÉNIEUR CONSEIL **GENÈVE**

Les propriétaires des brevets suisses suivants désirent entrer en relations avec des fabricants suisses, en vue de la fabrication des articles brevetés et seraient disposés à céder des licences d'exploitation ou à vendre leurs brevets :

- N° 46995 du 1^{er} avril 1909, **Vickers Sons & Maxim Limited**, pour : Mécanisme adducteur de cartouches de canon Maxim.
- N° 49320 et 50410 du 16 août 1909, **Bellem et Brégéras**, pour : moteur à combustion fonctionnant avec des carburants peu volatils et comportant un régulateur d'alimentation pour ceux-ci.
- N° 57148 du 7 juin 1914, **Société Anonyme électrometallurgique (Procédés Paul Girod)** pour : Four électrique avec dispositif d'alimentation par courants triphasés.
- N° 48156 du 15 mars 1909, **Muller et Bonnet**, pour : Machine à calciner les manchons.
- N° 71293 du 4 mai 1915, **Theodor Fischer**, pour : Installation de chauffage à vapeur.
- N° 56638 du 6 avril 1914, **Electric Furnaces & Smelters Limited**, pour : Procédé pour la préparation de métaux rares difficilement fusibles, appartenant au groupe du tungstène du système périodique, en partant de leurs oxydes.
- N° 47243 du 23 mars 1909, **E. Utard et A. Gimonet**, pour : Machine pour le séchage de récipients.
- N° 69059 du 30 mars 1914, **Société Anonyme Le Carbone**, pour : Dispositif de connexion pour conducteurs électriques souples.
- N° 64610 du 15 mai 1913, **A. Gottl & F. Loos**, pour : Changement de vitesse pour véhicules automobiles.
- N° 75207 du 22 avril 1916, **J.-C. Lincoln**, pour : Procédé pour fixer aux extrémités en regard de deux rails un conducteur destiné à les relier électriquement et appareil pour sa mise en œuvre.

Prière d'adresser les offres ou propositions à **M. E. Imer-Schneider**, ingénieur-conseil, 8, Boul. James Fazy, à **Genève**, qui les transmettra à qui de droit.

Jeune technicien-constructeur

cherche pour le printemps place dans un bureau d'architecte ou d'ingénieur. — Offres à Robert Stoll, technicien, Kasemenstr., 41, Berne.

A VENDRE

1 grue élévatrice Michot américaine à Benzine.

1 grue élévatrice Michot à vapeur.

S'adresser pour renseignements à la Maison Jean Spinedi S. A., rue Calame, Genève. P-1999-X

Chef d'atelier d'Horlogerie

au courant fabrication grandes séries, outillage.

Ouvriers horlogers

sont demandés Compagnie Continentale des Compteurs, 93, Chaussée de Mons, Bruxelles.

Ingénieur

offre de représenter à commission, en France, affaire ou industrie intéressant la construction et les travaux publics. — Paul Sabin, 3, rue de Bellière, Paris.

Chef laboratoire

au courant étalonnage compteurs électricité.

Techniciens

au courant montage et études analogues sont demandés Compagnie Continentale des Compteurs, 93, Chaussée de Mons, Bruxelles.

ÉLECTRICITÉ

Jules CAUDERAY

Maison fondée en 1866

Rue d'Etraz, 28 - LAUSANNE

Téléphone 10.63

**BUREAU INTERNATIONAL DE
BREVETS D'INVENTION
GENÈVE SUISSE
E. IMER-SCHNEIDER
INGÉNIEUR-CONSEIL**

SERVICE DE PLACEMENT

de la
Société Suisse des Ingénieurs et des Architectes S. I. A.
Tiefenhöfe, 11 - Zurich

Demandes de place :

N° 389 : **Jeune Ingénieur**, E. P. F., versé en statique et pratique béton armé.

N° 431 : **Jeune ingénieur-électricien**, (E. P. F.) ayant pratique d'atelier.

Prière de s'adresser au Secrétariat de la Société à Zurich, Tiefenhöfe 11 (Paradeplatz).

TECHNICUM CANTONAL DE BIENNE

Mise au concours d'une place de professeur.

La place de professeur des branches mécaniques et techniques et travaux de laboratoire est à repourvoir pour le semestre d'été 1919 au Technicum cantonal de Bienne. La Direction du Technicum donne tous renseignements sur le programme et le traitement.

S'inscrira jusqu'au 5 avril 1919 à la Direction de l'Intérieur du canton de Berne. Joindre aux offres les diplômes du Polytechnicum, ainsi que les certificats de l'activité pratique.

Berne 18 janvier 1919.

Direction de l'intérieur du canton de Berne :
Dr Tschumy.

Métaux antifrictions

Soudures d'étain

Métaux purs

Articles techniques

Vestit Metal S.A.

Zurich.



Le propriétaire du brevet suisse N° 57540, Proccesso per la fabbricazione della calciocianamide, désire entrer en relations avec fabricants suisses en vue de la vente ou de la cession de licences de son brevet.

Faire offres à **Mathey-Doret & C.**, Berne.

Livrables de suite :

3 marmites à vapeur

« SENKING »

de 200, 250 et 300 litres.

Occasion avantageuse pour :

Cantines de fabrique,
Cuisines populaires et scolaires,
Hôpitaux, etc.

Construction et qualité de 1^{er} ordre.

Demandez offre détaillée et références à la

Société Anonyme Suisse
Bamberger, Leroi & C., Zurich



LIBRAIRIE F. ROUGE & C^{ie}

Rue Haldimand, 6 LAUSANNE 6, Rue Haldimand

BARRAUD, A. — Tables pour le calcul et le tracé des courbes (Circulaires et de raccordement). L'étude des projets et la construction des chemins de fer à voie normale et à voie étroite (100) en division centésimale, à l'usage des ingénieurs-topographes et conducteurs de travaux. Cartonné, Fr. 7.—

BERTHE, R.-F. — Abaques pour le calcul instantané des poutres et dalles en béton armé soumises à la flexion. Fr. 3.—

VAN MUYDEN, A. — Abaque logarithmique pour le calcul des conduites d'eau sous pression. 6^e édition revue et corrigée. Fr. 1.50

MAYOR, B. — Statique graphique des systèmes de l'espace. In-8 avec atlas, Fr. 8.—

FRICK, P. — Considérations sur l'établissement des projets de distribution d'eau potable dans les communes. In-8, Fr. 14.40

RAZOUS, P. — Théorie pratique du séchage industriel. 2^e édition. In-8, Fr. 15.—

Isola

Brevet + N° 63132

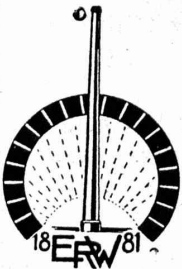
s'emploie avec grand succès pour le séchage de caves, de parois humides et comme matière d'isolement, pour toits en béton et bois, planchers, terrasses, balcons, citernes d'eau chaude, d'ammoniaque et acides, buanderies, mines, caves, etc. Absolument insensible aux acides.

Longue garantie.
Livraison du matériel.
Exécution de travaux d'isolement.

Demandez prospectus et références.

Schweiz. Isola-Gesellschaft
Auf der Mauer, 11 ZURICH

Service économique et sécurité.



Vente de Matériaux réfractaires.

Fours industriels

de tous genres.

Fournaies, Fours à recuire, à fondre, à incinération, à trempe. Générateurs. Murage des chaudières et Economiseurs. Avant-foyer pour brûler des sciures et écorces. Cheminées d'usines.

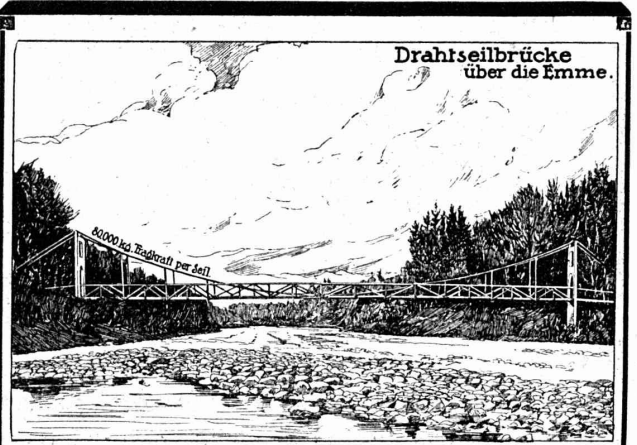
Reconstructions. Réparations.

Pour les projets, devis et exécution s'adresser à

E. ROMEGLIALLI, Winterthur
RENNWEG. 12. Tél. 11.86.

Références.

Maison fondée en 1881



E. FATZER, ROMANSHORN (SUISSE)

FABRIQUE DE CÂBLES MÉTALLIQUES
POUR TOUS LES USAGES ET DE TOUTES DIMENSIONS

SOCIETE SUISSE DE CONSTRUCTION de ROUTES S.A.

MACADAMS AEBERLI et PHILIPPIN, PRODUITS ASPHALTES
LAUPENSTRASSE 8 BERNE TELEPHONE 5454, ET 5472

TRAVAUX D'ASPHALTE EN TOUT GENRES
Etablissement de routes pavées
CYLINDRAGE DE ROUTES
CONSTRUCTION ET ENTRETIEN DE ROUTES
AVEC ET SANS FOURNITURE DE MATERIAUX
LOCATION DE ROULEAUX COMPRESSEUR DE 12 - 14 TO.

Succursale LAUSANNE TELEPHONE 2028
Succursale ZURICH TEL. HOTTINGEN 4381
CONCASSEURS AUTOMOBIL.
DEMANDEZ OFFRES ET REERENCES
EXPOSITION NATIONALE BERNE 1914 MEDAILLE D'ARGENT

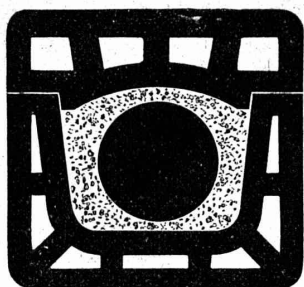


UNION SOCIÉTÉ ANONYME À BIENNE

Première Fabrique Suisse de chaînes soudées par procédé électrique breveté
USINE À MÂCHE.

Chaînes en tous genres pour l'industrie. Chaînes calibrées et éprouvées à double résistance pour grues, monte-charges, palans et toutes sortes d'appareils de levage. Chaînes pour élévateurs et transporteurs, Chaînes à lier pour chemins de fer, Chaînes de charge pour fonderies etc. Chaînes antidérapantes pour automobiles.

LES COMMANDES SONT REÇUES PAR
TRÉFILIERIES RÉUNIES S. A., BIENNE
S. A. DES FORGES ET USINES DE MOOS, LUCERNE
H. HESS & C^e, PILGERSTEG-RUTI, ZURICH



CANIVEAUX
pour câbles



**A. G. der Ziegelfabriken Thayngen
und Rickelhausen.**

Prospectus et échantillons
sur demande.

THAYNGEN
Ct. de Schaffhouse

ARTICLES SANITAIRES

en marbre-mosaïque armé :

*Eviers, Egouttoirs
Fontaines murales, Lavoirs
Baignoires
Lavabos individuels et collectifs.*

Exécution d'après dessin dans toutes les formes et dimensions.

S. A. des Usines de Mosaïque en Marbre
BALDEGG

Bureau de vente avec magasin d'échantillons à Berne
Hirschengraben N° 7

Il vous faut aujourd'hui
pour être à jour, la
Soudure
autogène

Pour avoir tout
écrivez
à



USINES d'OXYGÈNE et d'HYDROGÈNE SA LUCERNE

Plus ancienne maison de la branche
ayant introduit les procédés
autogènes dans la Suisse

Installations
Appareils de tous systèmes
Instruments Matériaux Gaz divers

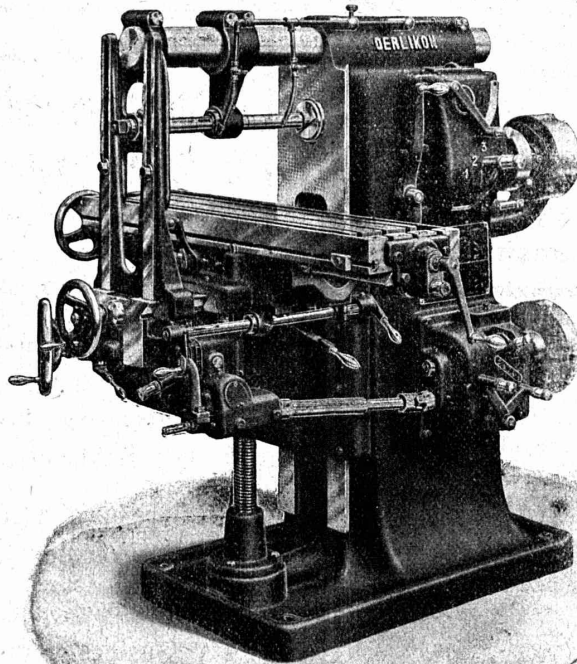
Société Suisse de Machines-Outils Oerlikon

à OERLIKON, près Zurich.

Machines-Outils

en tous genres
pour l'usinage
des métaux.

Exécution soignée.



SPÉCIALITÉS :

Perceuses rapides
et radiales

Aléseuses
horizontales

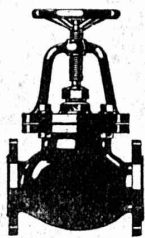
Tours de précision
à grand débit

Machines à fraiser

etc.

Télégrammes: OUTIL OERLIKON

FABRIQUE DE CHAUFFAGE CENTRAL S.A. BERNE



Vannes d'arrêt pour vapeur. — Vannes de réduction de pression. — Soupapes de sûreté. — Purgeurs à flotteur. — Appareils de condensation. — Vannes à glissière. — Vannes automatiques à fermeture rapide. — Vannes à double réglage. Vannes à papillon. — Soupapes de retenue. — Robinetterie en tous genres. — Niveaux d'eau. — Pompes à acides. — Etc.



ARMATURES

Nous livrons promptement:

Fonte en laiton et en bronze
Métal

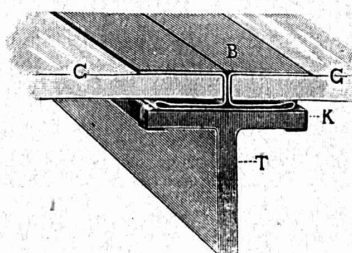
Antifriction pour coussinets

Robinets pour tous usages

R. Nussbaum & C^{ie} - Olten

Fonderie et Robinetterie
Fabrication de modèles.

TOITURE DE VERRE sans mastic



à moyen de bandes de plomb. Est la plus solide, la plus commode, et la plus propre.

Elle s'emploie pour les sheds, lanterneaux et les serres.

Livré et monté: 180,000 m².

Fabricant et détenteur du brevet:

JACQUES SCHERRER, Zurich

Bleicherweg, 26

Représentant pour la Suisse romande:

J. ARBORE, Vitrierie, Neuchâtel

Emile Pfenninger & C^{ie}

Z U R I C H
MAGASIN POLYTECHNIQUE

Papiers à calquer et à esquisse.

Papiers millimétrés.

Demandez s. v. p. prix et échantillons.

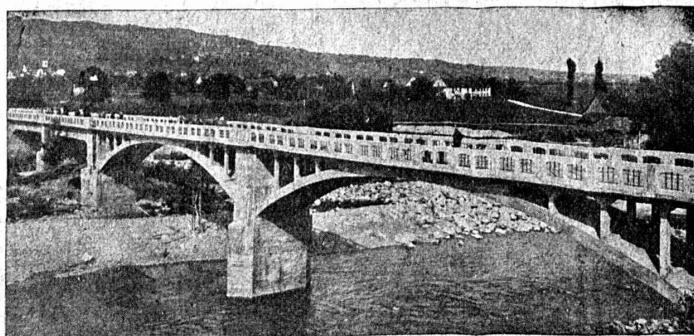
Constructions Métalliques

C. Wolf & C^{ie}, Nidau (Berne)

J. J. RUEGG :: ZURICH II

Seestrasse, 30

Téléphone: Selnau 66.92.

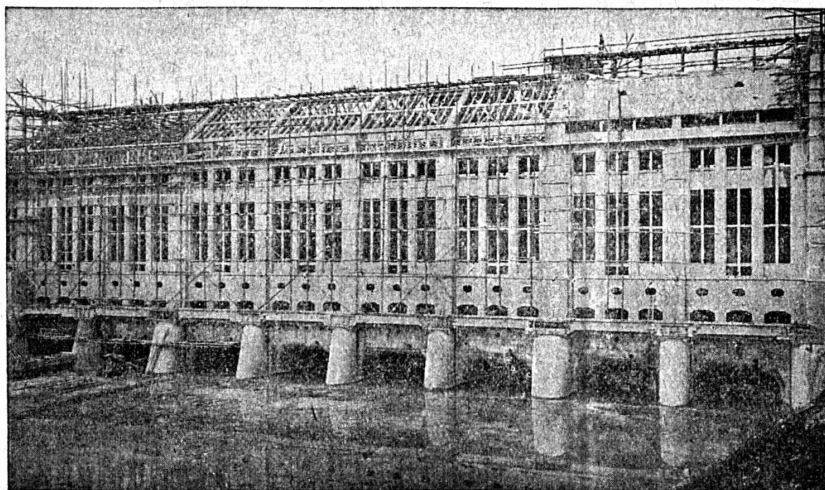


Entreprise des Travaux publics et Bâtiments.

Bureau d'ingénieur pour projets et exécution.

Construction de bâtiments industriels, usines, etc. Fondations hydrauliques, correction des fleuves.

ED. ZUBLIN & C^{IE} S.A.



Usines électriques Olten-Gösgen 1916-18.

**ZURICH
BALE**

Béton armé

Ponts

Fondations

Constructions
industrielles

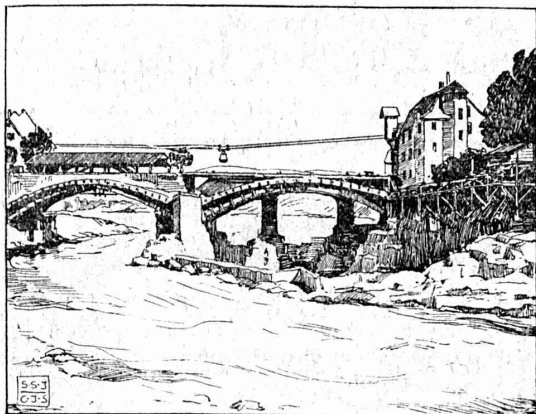
CORDERIE INDUSTRIELLE SUISSE

ci-devant C. OECHSLIN ZUM MANDELBAUM

Maison fondée en 1839

SCHAFFHOUSE

Maison fondée en 1839



Câbles métalliques

Cordes en chanvre. :: Cordages en tous genres.

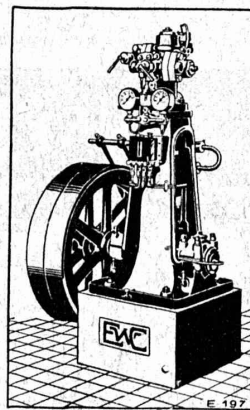
....

Genève 1896 MÉDAILLES D'OR Berne 1914

ESCHER WYSS & C^{IE} S.A.

Zurich
Suisse

A174



58/19

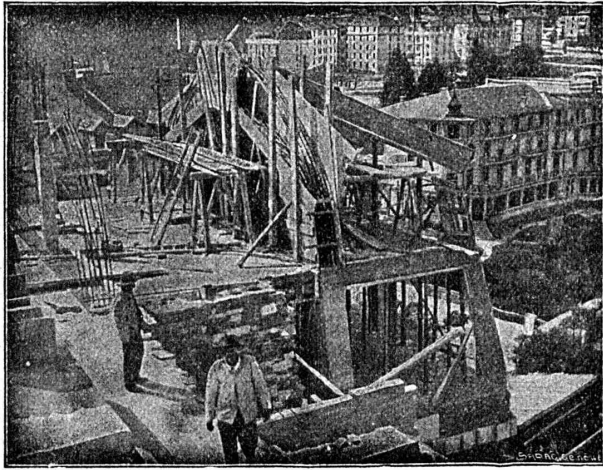
Machines à glace et à froid

de toutes dimensions.

pour Boucheries et Abattoirs

Turbines hydrauliques

Chaudières à vapeur

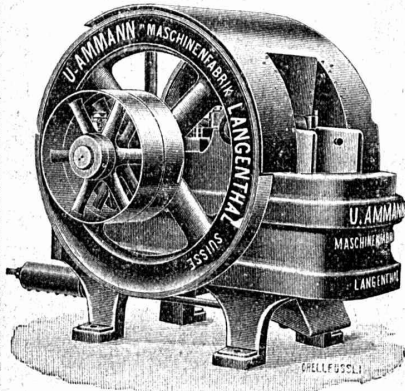


A. PARIS & L. BERTHOD, INGÉNIEURS
L. BERTHOD, SUCCESSEUR

Rue de Bourg, 17 LAUSANNE Rue de Bourg, 17

BÉTON ARMÉ F. Brazzola. Entreprises générales

U. AMMANN, Ateliers de Constructions
 LANGENTHAL (Suisse)



Concasseur fixe.

Spécialité de
Concasseurs
 et **Moulins**
 les meilleurs
 sur le marché actuel.

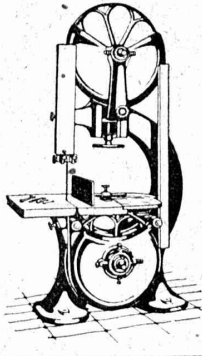
LOCATION

Installations
 complètes
 d'Usines à sable,
 gravier, à chaux,
 gypse et ciment.

MOTEURS

Foire Suisse d'Echantillons Bâle, 24 avril-8 mai 1919, Groupe XIV, Halle V, Sdand 1226

MACHINES
 pour toutes Industries du bois



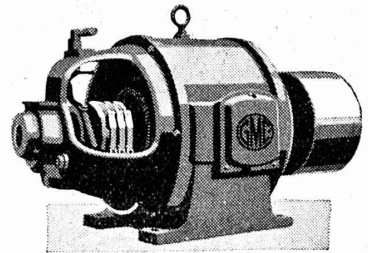
Ateliers de Constructions Mécaniques
A. MULLER & C^{ie} BRUGG (SUISSE)

G. Meidinger & C^{ie} - Bâle

Fabrique spéciale de Ventilateurs et Moteurs électriques

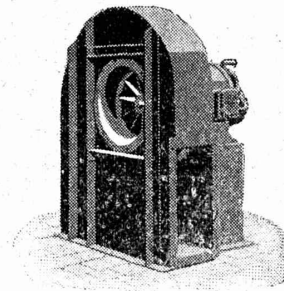
Dynamos
 et **Moteurs**
 électriques.

jusqu'à 300 HP.



Ventilateurs à haute pression

pour cubilots, feux de forge, fonderies.



Ventilateurs
 centrifuges

pour tous les besoins
 de l'industrie.

Ventilation - Séchage
 Dépoussiérage.
 Installations frigorifiques
 Transport de copeaux

Représentant : **L. E. GOLAY, ing.**
 Rue Versonnex, 13 — GENÈVE — Téléphone 70 15

Fonte pour canalisation

à haute pression

des Usines de Choindez

TUYAUX FER ÉTIRÉ

Max Schmidt & C^{ie}, Lausanne

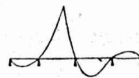
L'ÉCOLE LÉMANIA
 LAUSANNE

prépare vite et très bien pour

POLYTECHNICUM

Ecole des Beaux-Arts, Paris
 Ecole spéciale d'Architecture, Paris

GRIOT Tables pour poutres continues
 texte en allemand



deuxième édition 1916, reliée, expédiée
 contre remboursement franco de total
 Fr. 12.— par l'auteur **Gustave GRIOT**,
 ingénieur, Wytikonstr., 13, Zurich.

A VENDRE

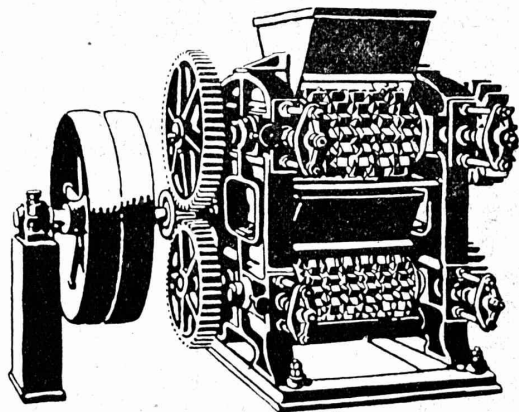
**Câbles
métalliques**

1 câble	5 mm.	Construction	3 × 4 × 1 mm.	longueur	400 m.
1	» 11	»	»	»	117
1	» 11	»	»	»	350
1	» 12	»	»	»	4300
1	» 14	»	»	»	110
1	» 14	»	»	»	137
1	» 19	»	»	»	2300
1	» 22	»	»	»	94
2	» 30	»	»	»	450

**Câbles
métalliques**

Tous ces câbles se trouvent en excellent état. Prix avantageux.

Pour tous renseignements, s'adresser à FRITZ MARTI S. A., Berne.



Broyeurs - Concasseurs

Construction "Daverio"

pour anthracite, coke, briquettes, charbon, sel, craie, argile
et autres matières semi-dures.

Installations complètes de broyage, concassage, criblage
et transport.

PLANS et DEVIS SUR DEMANDE

Daverio & C^{ie} S.A. Ateliers de Zurich
Construction Zurich

„Jurasite“

Produit Suisse
pour mortier
de couleur naturelle.

(Marque déposée No. 37047)

Ces deux produits Suisses sont très résistants, de couleurs solides et d'une application facile.

S'adresser pour les prospectus, les échantillons, les références et tous autres renseignements à la fabrique ci-bas,
qui SEULE fabrique ces produits ou à ses Représentants.

Fabrique de Chaux hydr. et de gypse Bärswil (Soleure) Usine de Terrazzo et de Jurasit

REPRÉSENTANTS : Gyps-Union, S. A., Lausanne et Bex.

Gétaz, Romang & Ecoffey S. A., Lausanne et Vevey.

Paul Bura, Vauseyon, 19, Neuchâtel (pour le Canton de Neuchâtel)

„Alpesite“

Produit Suisse
pour crépis similipierres, pierres
factices et bétons agglomérés.

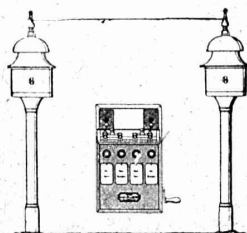
(Marque déposée No. 38616)

Hasler, Société anonyme, Berne

Successeur de l'Atelier des Télégraphes de G. HASLER
FONDÉ EN 1852

APPAREILS TELEGRAPHIQUES et TÉLÉPHONIQUES

Téléphones spéciaux pour installations à fort courant.



Appareils électriques

de BLOC et de SIGNAUX

pour

Chemins de fer

Décorations en Staff

de fabrication spéciale brevetée
et meilleur équivalent des travaux poussés sur place
sont achetés par architectes, entrepreneurs
de préférence chez

Ernest Haberer & C^{ie} - Berne

Téléphone 943

Commandes directes d'après catalogues et travaux d'après plans spé-
ciaux sont promptement exécutés.

Projets avec nos motifs de catalogues pour plafonds, murs, etc., en tous
genres et grandeurs, d'après plans donnés, sont fournis gratuitement

Conditions avantageuses.

Catalogues à disposition.

S. A. Alb. BUSS & C^{ie}

BALE

Constructions en fer

Ponts - Bâtiments et fenêtres - Barrages, etc.

Réservoirs et Appareils

Gazomètres - Wagons-citernes complets.
Récipients de refoulement et de vide
Chaudières et bassins de réfrigération. - Agitateurs, etc.

Soudure d'aluminium - Forge de cuivre

Spécialité: Alambics à vapeur complets.

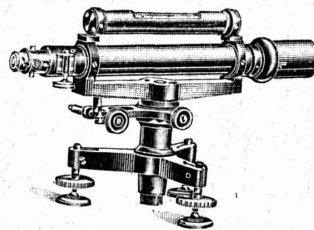
FOURS

Fours à tremper, à recuire, à adoucir et à cémenter,
fours de forge et autres.

Trempe en régie.

Niveaux, Téodolites

Instruments d'arpentage, mires, jalons



Catalogue
sur
demande.

Charles EBNER, Schaffhouse
Rhein-Quai, 12.

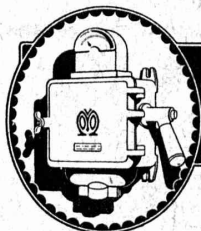


Plafonds, cloisons, voûtes corniches et revêtements de façades de bois ou en panneaux, piliers, poutres, etc. en

Treillage en terre cuite sont exempts de fissures, incombustibles et inaltérables par les influences atmosphériques

— Références de 1er ordre. —
Prospectus E et échantillons sur demande.

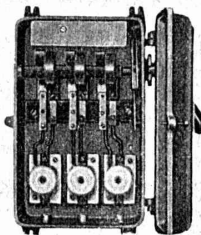
Fabrique suisse de Treillage en terre cuite S. A., Lotzwil (Berne)
Médaille d'Or Berne 1914.



MOVO S.A VEVEY

Fabrique d'Appareils électriques

Coffrets de manœuvre - Interrupteurs-commutateurs étoile-triangle - Disjoncteurs-automatiques
Limiteurs de courant - Interrupteurs à pression
Interrupteurs à flotteurs - Boîtes de branchement pour fusibles - Interrupteurs à levier
Prises de courant - Lamelles en fil d'argent



LA CÉRINDOLE

Emulsion blanche
Effet incolore et inodore
**rend le mortier
rigoureusement étanche**
Prospectus gratuits sur demande

BOSSHARD - SUTER, Kilchberg - Zurich - ci-devant G. BOSSHARD, ZURICH

E. & H. Mäder, Berne

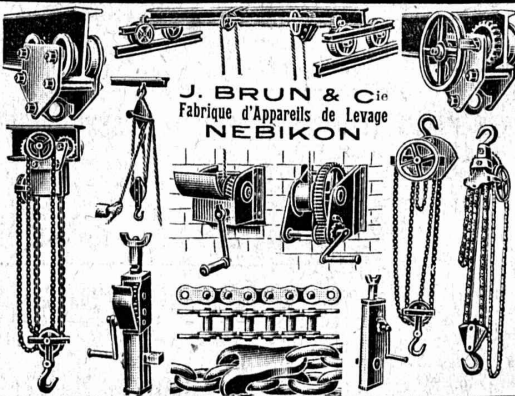
Maison pour Articles d'Electricité.

Magazinweg, 12

Moteurs électriques.
Appareils et Machines.
Horloges électriques.
Téléphones et Sonneries.

Fabrication d'Appareils électriques de précision, etc.
Réparations - Enroulement - Restaurations.

Etablissement d'installations pour la production de la force électrique.



J. BRUN & C^{ie}
Fabrique d'Appareils de Levage
NEBIKON

C. F. WEBER S.-A., MUTTENZ - BALE

Téléphone 12

Fabrique de cartons bitumés et de produits de goudron

Télégrammes :
Nonnenmühle

Maison de 1er ordre pour la livraison de

Plaques isolantes asphaltées en toutes épaisseurs et en tous genres

Vernis d'asphalte (antiécaillote), Asphalte pour parquets, Mastic d'asphalte pour divers usages
Carbolinéum.

TRAVAUX D'ASPHALTAGE

POUR COUVERTURES DE TOITURES
PLATES POUR BATIMENTS, FABRIQUES

Couvertures en ciment volcanique — Plaques isolatrices en asphalte

Chapes en asphalte sur voûte, tunnel, etc.
Asphalte caoutchouté monolithe
Planelles et pavés en asphalte comprimé
Pavage de bois.

Travaux garantis

Etanchéité parfaite

Nombreuses références

**ROSSO & SCHNEEBELI, LAUSANNE
ET VEVEY**

Demandez le prospectus

L'emploi des

Préparations de Preolit

comme préservatif contre l'humidité, l'eau du fond ou celle en pression rend possible une

Double-Isolation

de toute construction.

Fabrication suisse. Appréciée depuis un grand nombre d'années.

Case postale
Gare

W. THIELE, Zürich

Téléphones :

Fond. 1896

Fabricant de produits chimiques pour la construction

Selnau 3766
Selnau 3923

Premières références suisses

Glaus, Leuzinger & Cie, Aarau

Successeurs de Gysi & Cie

INSTRUMENTS TECHNIQUES

SPÉCIALITÉS :

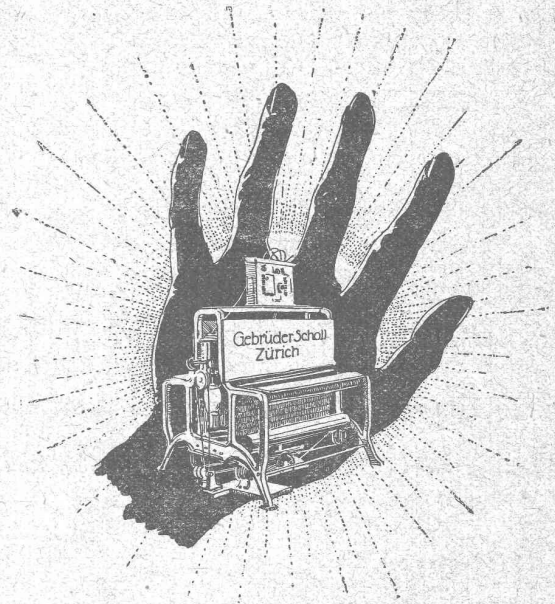
Pieds à coulisse haute précision

Pieds à profondeur

Règles en rubans d'acier — Compas à ressort

Equerres de haute précision trempées

Trusquins



APPAREILS ET MACHINES

A HÉLIOGRAPHIER

GEBRÜDER
SCHOLL
POSTSTRASSE 3 ZÜRICH

Halles, Ponts, Echafaudages

Constructions en bois « Système Stäubli »

breveté dans tous les pays civilisés

SUPPORTS PROFILÉS EN LAMELLES DE TOUTE FORME
SANS FER SANS COLLE

Meilleure utilisation du bois
Facilement démontable

Poids minime
Résistant aux intempéries

Projets et exécution par **WILLI STÄUBLI, Zurlindenstr., 115, Zurich**

USINE-RABITZ-RÉFORME

Bützberg (Berne).

Nous livrons un treillis porte-mortier (**Rabitz-Réforme**) léger et adhérent pour tout genre de mortier, son emploi garantit un revêtement durable et sans fissure, la rouille ainsi que les taches sont exclues. Le Rabitz-Réforme est utilisé spécialement pour la confection de plafonds, parois, voûtes, piliers, pour le crépissage sur le bois (Riegel), etc., ainsi que pour tout autre enduit à l'extérieur ou à l'intérieur. Vu sa souplesse et sa légèreté sans pareille, le Rabitz-Réforme se prête à toute forme, son maniement est très commode et l'application est très facile et n'exige point d'autre préparatif. Le treillis bien tendu permet de faire une grande économie de matière (mortier), tout en augmentant la solidité de l'enduit ou du plafond, etc. Le travail est de beaucoup simplifié en comparaison avec d'autres produits de ce genre. Le Rabitz-Réforme n'est détérioré ni par le transport, ni par son maniement. Un seul essai convaincra toute personne du métier de ses nombreux avantages. Le treillis est fabriqué en rouleaux de 10 m. de long et 100 cm. de large, le rouleau complet pèse environ 17,5 kg.

Demandez offres et échantillons directement à l'Usine.

L'INTÉGRANT

trouve avec avantage son emploi dans la quadrature de surfaces planes, la détermination de moments statiques, de moments d'inertie, centre de gravité, lignes élastiques, solution de problèmes cinématiques et cinéostatiques.

Ce nouvel instrument permet l'intégration graphique de n'importe quelle fonction. — Maximum d'erreur 1 0/10.

Brochure et renseignements gratis par la

Société anonyme

Exploitation d'Inventions modernes

Zurich

O.F. 46215 Z.

Installations pneumatiques



H-FLOTTMANN & CIE.
ZÜRICH 2 RENGGER-STRASSE-86



R.U.B.A.G

S. A. pour
constructions mécaniques

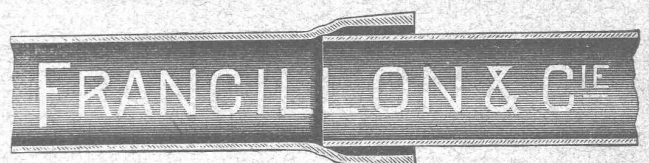
ZURICH

Seidengasse, 16

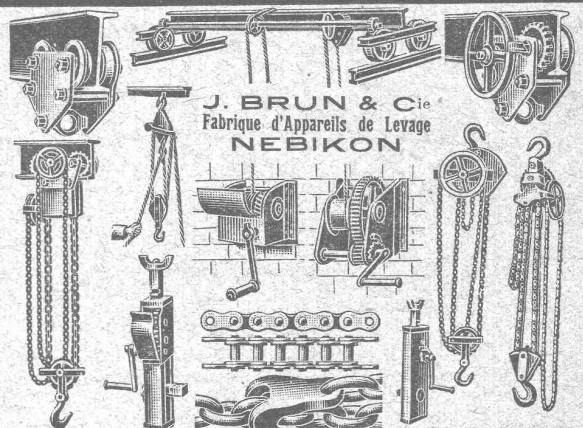
Ci-devant H. v. Arx & C°, Zurich,
John B. Metzler, Zurich

Matériel roulant, machines
d'entreprises
et machines-outils

TUYAUX FONTE DE CHOINDEZ



Lausanne.
Tubes acier à emboîtement



J. BRUN & C^{ie}
Fabrique d'Appareils de Levage
NEBIKON