

**Zeitschrift:** Bulletin technique de la Suisse romande  
**Band:** 46 (1920)  
**Heft:** 7

## Werbung

### Nutzungsbedingungen

Die ETH-Bibliothek ist die Anbieterin der digitalisierten Zeitschriften. Sie besitzt keine Urheberrechte an den Zeitschriften und ist nicht verantwortlich für deren Inhalte. Die Rechte liegen in der Regel bei den Herausgebern beziehungsweise den externen Rechteinhabern. [Siehe Rechtliche Hinweise.](#)

### Conditions d'utilisation

L'ETH Library est le fournisseur des revues numérisées. Elle ne détient aucun droit d'auteur sur les revues et n'est pas responsable de leur contenu. En règle générale, les droits sont détenus par les éditeurs ou les détenteurs de droits externes. [Voir Informations légales.](#)

### Terms of use

The ETH Library is the provider of the digitised journals. It does not own any copyrights to the journals and is not responsible for their content. The rights usually lie with the publishers or the external rights holders. [See Legal notice.](#)

**Download PDF:** 30.03.2025

**ETH-Bibliothek Zürich, E-Periodica, <https://www.e-periodica.ch>**

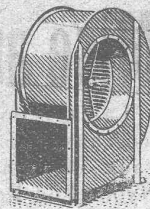
# Ventilateurs **SULZER**

pour tous emplois, de construction normale ou spéciale

Pressions de **2 à 2000** mm de colonne d'eau

Demandez la brochure No. B. T. 3510

**SULZER FRÈRES, Société Anonyme, Winterthur**



**Soudure autogène**

## « MARQUE CARBA »

**Appareils et Robinetterie**

Installations complètes - Chalumeaux à souder - Chalumeaux à découper  
Fers à souder - Brûleurs Bunsen  
Brûleurs pour usages techniques à gaz d'éclairage et à acétylène, avec air ou acide carbonique comprimés - Matériaux d'apport de soudure.

Lampes et lanternes à acétylène, pour automobiles, canots-automobiles, motocyclettes, etc

Prière de demander catalogue.



Mano-Détendeurs - Valves à cylindres  
Générateurs à acétylène - Masse épuratrice - Appareils à dégrasser les moteurs - Appareils à remplir les pneus d'air comprimé - Appareils d'inhalation à l'oxygène.

Appareils d'éclairage « Carba », à acétylène dissous pour automobiles, canots-automobiles, motocyclettes, etc

REPRÉSENTANTS pour la

Suisse romande : M. A. BAATARD, Lausanne, Avenue de Morges

M. J. WUNDERLIN, Genève, Boulevard Carl-Vogt, 85

Suisse orientale : M. J. SPUHL, Saint-Gall, Rorschacherstrasse, 180

Nord : M. A. BIETENHOLZ, Bâle, Markkircherstrasse, 5.

**LA CARBONIQUE SUISSE S. A. - BERNE**

## Portes blindées

munies des derniers perfectionnements anti-chalumeaux

à l'abri du feu et de l'effraction

fabriqués par la maison

### A. & R. WIEDEMAR

Fondée en 1862

à Berne

Fondée en 1862

Médaille d'Or : Exposition Nationale Suisse Berne 1914

On demande pour Usine située dans banlieue parisienne,

## dessinateur-constructeur

bien au courant pompes centrifuges haute pression.

Ecrire en donnant références : Ateliers électriques de Saint-Ouen, 13, rue de Clichy, SAINT-OUEN (Seine).

P 2412 X

**W. BAUMANN HORGEN**  
SUISSE  
Maison fondée en 1860

**Volets à rouleaux. Stores à lames prismatiques. Volets à panneaux. Paravents**

## Chemins de fer fédéraux.

PLACES VACANTES pour la construction de l'usine hydro-électrique de Barberine (Valais).

Un ingénieur-conducteur des travaux, expérimenté en fait de construction d'ouvrages hydrauliques.

Un jeune ingénieur, possédant quelques expériences des travaux de jalonnement.

Un dessinateur, habile à exécuter des relevés et mesurages de profils, ainsi qu'à élaborer des plans d'après des esquisses.

Un surveillant de travaux, possédant une longue expérience en matière de travaux d'art.

Indiquer dans les offres le traitement demandé.

Délai d'inscription : 15 avril 1920.

S'adresser par écrit à la Direction générale des C F F, à Berne.

Observations : Fournir dans les offres des renseignements sur la personne du candidat, ses études théoriques et pratiques, ses connaissances en matière de langues, son état de famille, la date à laquelle il peut entrer en fonctions. Joindre copies de certificats et indiquer références. Engagement selon les prescriptions pour le personnel de construction employé temporairement. La préférence sera donnée aux candidats connaissant à fond le français.

P 2757 Y.

Direction générale des C F F.

## Avis de Concours

La Commune de Vallorbe ouvre un concours d'idées entre les architectes et les géomètres suisses domiciliés dans le canton de Vaud pour l'aménagement de la place de « Prés-sous-Ville » en place d'agrément et de sport conjointement avec la désignation de l'emplacement du futur Hôtel de Ville.

Le jury nommé pour l'appréciation des projets est composé de :

- MM. Grobety, syndic, président.
- Golay, municipal.
- Ch. Chamorel-Garnier, architecte.
- L. Villard, architecte.
- H. Meyer, architecte.

Les projets devront être remis le 25 mai 1920, au Greffe municipal de Vallorbe.

Il sera délivré par le Greffe municipal de Vallorbe, sur demande et contre une finance de 7 francs, un plan de situation ainsi que le programme du concours. Cette finance sera remboursée à ceux qui participeront au concours.

La Municipalité de Vallorbe.



# Mise au concours de travaux

La Direction du 1<sup>er</sup> arrondissement des Chemins de fer fédéraux, à Lausanne, met au concours en 4 lots, les travaux de construction des châteaux d'eau des gares de Nyon et de Romont.

**Nyon.** 1<sup>er</sup> lot: Maçonnerie et cuve en béton de ciment armé.

2<sup>me</sup> lot: Charpente, couverture et menuiserie.

**Romont.** 1<sup>er</sup> lot: Maçonnerie et cuve en béton de ciment armé:

2<sup>me</sup> lot: Charpente, couverture et menuiserie.

Les formulaires de soumission peuvent être retirés au Service central de la voie, à Lausanne, bureau des ponts, rez-de-chaussée du bâtiment de la P. V., ou au bureau de l'ingénieur de la voie, à Fribourg.

Les plans seront remis aux entrepreneurs qui en feront la demande, moyennant un dépôt de 2 francs qui leur sera remboursé si une soumission a été déposée et les plans restitués.

Les offres devront parvenir à la Direction soussignée, le 19 avril 1920, au plus tard, sous pli fermé portant respectivement la suscription «Château d'eau de Nyon ou Romont».

Les soumissionnaires resteront liés par leur offre jusqu'au 30 mai 1920.

Lausanne, le 10 mars 1920.

J H 40784 C.

Direction du 1<sup>er</sup> Arrondissement  
des Chemins de fer fédéraux.

On cherche

P 159 Lz

## ingénieur-électricien

avec expérience dans le domaine de la construction et de l'entretien de locomotives électriques. S'adresser par écrit jusqu'au 20 avril 1920 à la Direction du 5<sup>e</sup> Arrondissement des C F F, à Lucerne.

## LIBRAIRIE F. ROUGE & C<sup>ie</sup>

Rue Haldimand, 6 LAUSANNE 6, Rue Haldimand

CAREY, Ed. — Note sur le calcul du coup de bélier dans les conduites sous pression. In-8, Fr. 6.—

BERGER, L. — Le gaspillage des combustibles dans leurs usages industriels et domestiques. In-8, Fr. 9.75

DRZEWIECKI, S. — Théorie générale de l'hélice. Hélices aériennes et hélices marines. In-8, Fr. 15.—

DEPREZ, M. et SOUBRIER, M. — Les lois fondamentales de l'électrotechnique. In-8, Fr. 30.—

QUESNOT, L. — Administration financière. Méthodes comptables et bilans. In-8, Fr. 27.—

MARTIN, A. — Le Code des obligations, Théorie des obligations. In-8, Fr. 12.—

DEVILLIERS, R. — La dynamique de l'aviation. In-8, Fr. 24.—

AURIAC (d') A. — Leçons de Sidérurgie, professées à l'Ecole des mines de St-Etienne. Fr. 55.50

VILLAVECCHIA, V. — Traité de chimie analytique appliquée. Méthodes et règles pour l'examen chimique des principaux produits industriels et alimentaires. Tome I. In-8, Fr. 24.—

WHEATSTONE, C. — Contribution à la physiologie de la vision. Traduit de l'anglais, complété par des conseils pratiques et des planches d'exercices pour faciliter la vue à l'œil nu du relief des clichés stéréoscopiques, par P.-Th. DUFOUR. In-4, Fr. 6.—

## TECHNICIEN

électricien ou mécanicien, de préférence de langue française, demandé pour tout de suite par Office téléphonique de Lausanne. Adresser offres au chef du dit office. P 11443 L.

On demande pour la FRANCE

## Technicien-Dessinateur

pour travaux de génie-civil. Adresser offres avec curriculum vitae, copie de certificats et prétentions, à Case Stand, N° 107, Genève. P 13815 X

## Ingénieur-Civil

Suisse, sortant de l'Ecole d'Ingénieurs de Lausanne

### cherche place

en Suisse ou à l'étranger. De préférence routes et chemins de fer, ou travaux hydrauliques. Entrée immédiate. Ecrire sous L 121, à l'Indicateur Vaudois, Lausanne.

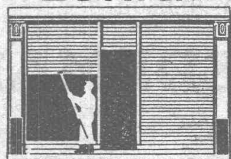
## Entrepreneurs

A VENDRE

### théodolite-niveau

de chantier à prix avantageux. Offres sous J. 120, à l'Indicateur Vaudois, Lausanne.

## F. GAUGER & C<sup>o</sup> ZURICH



FERMETURES  
EN TÔLE D'ACIER  
ONDULÉE

## A VENDRE BREVETS

Brevet suisse N° + 84 356, et Brevet français N° 492.206, concernant un

Dispositif de coupe-circuit de sûreté à fusibles multiples.

Pour renseignements, s'adresser à M. A. Dizerens, chef électricien, Saint-Capraise de Lalinde (Dordogne, France.)



Les propriétaires des brevets suisses N° 72359 du 9 mars 1915;

N° 57540 du 7 octobre 1911 pour *Processo per la fabbricazione della calcocianamide*;

désirent entrer en relations avec fabricants en vue de la mise en valeur en Suisse de leurs inventions.

Adresser offres et demandes de renseignements à l'Office Mathey-Doret & Cie, Bollwerk, 17, Berne.



Les J.-H. 40619 C.

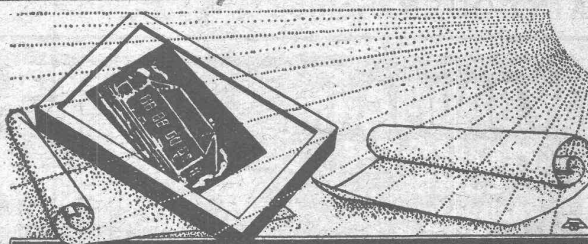
## Usines métallurgiques «Tréfil» GLAND

sont spécialisées pour la fourniture de :  
Tuyaux laiton étirés sans soudure.  
Tubes isolateurs dits «Bergmann».  
Fonte de bronze.  
Fonte de bronze phosphoreux.  
Fonte de bronze d'aluminium.  
Fonte métal Delta.  
Fonte bronze Diamant.  
Fonte Métal Blanc.

## Photo-Palace

1, Rue Pichard, LAUSANNE

On se recommande pour toutes sortes de travaux photographiques. On se rend à domicile. Téléphone 2750. Prix modérés.



## Société Suisse d'Héliographie S. A.

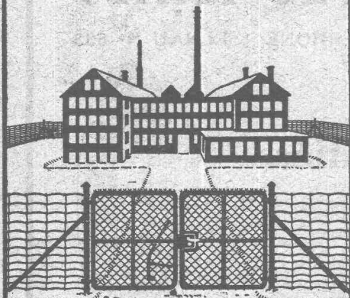
Maison fondée en 1898 Zurich Auf der Mauer, 4

Héliographies. Spécialité : Procédé à sec

Fabrication de Papiers héliographiques  
Appareils d'héliographie électriques et pneumatiques



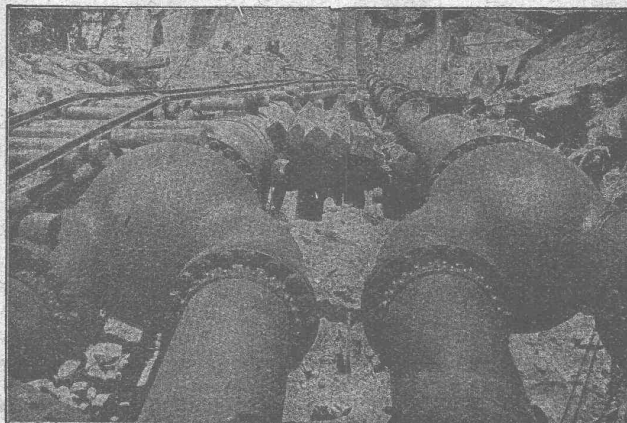
# CLÔTURE PAGE



**PAGE-ZAUN**  
**JACOT DE KOMBE & C<sup>E</sup> BIEL**

**IMPRIMERIE LA CONCORDE**  
Jumelles, 4 LAUSANNE Tél. 3595.  
IMPRESSIONS SOIGNÉES. LABEURS. ALGÈBRE

## Mannesmannröhren-Werke :: Dusseldorf



Conduite de turbine de Big Creek (Californie).  
Transition de deux conduites de tubes sur quatre au moyen de tubes Y fonte acier.  
Poids total de la fourniture : 8,700 tonnes.

Représentant : **ERNEST DEFFNER**, ingénieur, ZURICH 6, Frohburgstrasse 54

ont fourni jusqu'à présent

### 175

Conduites de turbines



en tubes sans soudure

jusqu'à  
300 mm. diamètre intér.

en tubes soudés

jusqu'aux  
plus grands diamètres

Manufacture de Papiers  
**STOUKY, BAUMGARTNER & C<sup>E</sup>**  
LAUSANNE et RENENS

Spécialité de Papiers  
utilisés dans l'Industrie du Bâtiment

## Dessinateur- Architecte

est demandé.

Adresser offres à M. Grisel, ar-  
chitecte, MONTMÉDY, Meuse  
(France).

## Vitrages de Toitures sans Mastic

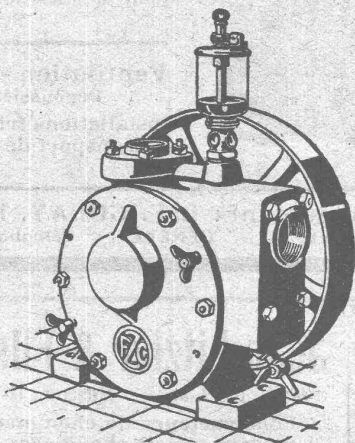
Divers profils de chevrons

Dallages de verre et béton armé translucide  
Entreprise générale de vitrerie et miroiterie

LAUSANNE **P. CHIARA & FILS** Téléph. 2126

## F. & C. Ziegler, Schaffhouse

Constructeurs



### Machines soufflantes rotatives

à haute pression pour chauffages à huile, creu-  
sets, fours de rechauffe, fours de trempe, ins-  
tallations de soudage, etc.

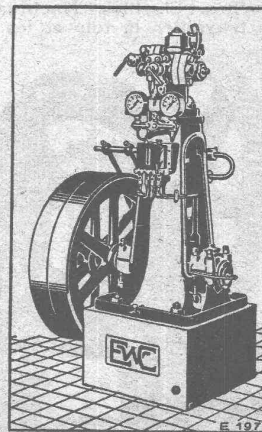
### Pompes à vide rotatives.

### Appareils de soufflage à pression d'eau

pour soudage à gaz et air comprimé.

## ESCHER WYSS & C<sup>IE</sup> S.A.

Zurich  
Suisse



58/19

### Machines à glace et à froid

de toutes dimensions.

pour Boucheries et Abattoirs

### Turbines hydrauliques

### Chaudières à vapeur

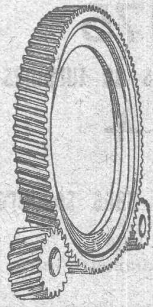


# SOCIÉTÉ ANONYME DES ENGRENAGES MAAG

ADRESSE TÉLÉGR. : MAAGRÄDER

ZURICH

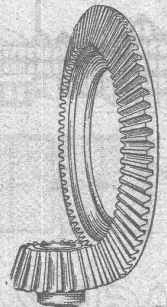
TÉLÉPHONE : SELNAU N° 633



Engrenages en acier trempés et rectifiés.

Réducteurs de vitesse.

Pompes Engrenages Maag.



**SOUDES** pour électriciens, mécaniciens, optique, cycles, autos, horlogerie.

**PÂTE MÉTALLIQUE SOUDANTE "SOUDOL"**

Pâte à souder sans acide "FLUORID"

Soudure en tuyaux à âme de colophane et Fluoride.

**Tin Reduction Company S. A., Lausanne**

## HÉLIOGRAPHIE DUVAL

Reproduction de plans  
Spécialité de tirage par Procédé à se

Prix modérés.

1, Place Chauderon, LAUSANNE  
Téléphone 3483

## L. SCHULER

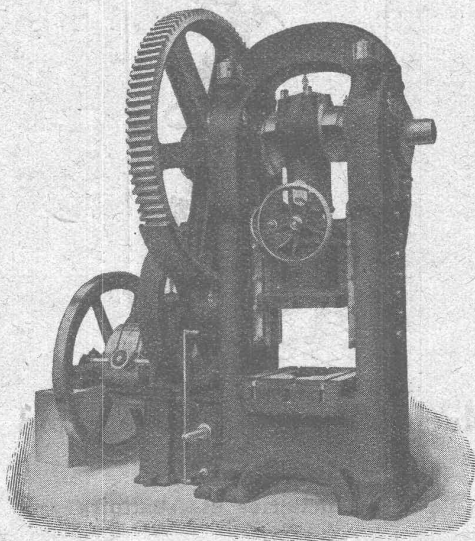
Fondée en 1839

Göppingen (Wurtemberg)

Plus de 1400 ouvriers.

La plus ancienne usine allemande ayant comme spécialité la construction de :

Presses à excentrique. Balanciers à friction. Machines à découper les encoches. Cisailles. Machines spéciales et Outils pour travailler la tôle et les métaux.



Représentant pour la Suisse romande :

**RUBIN & WELTI, Ingénieurs, LAUSANNE**

7, Boulevard de Grancy

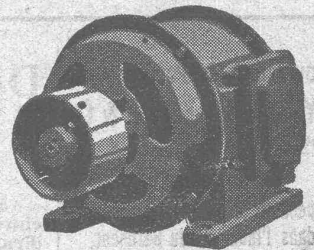
Téléph. 44-74

## G. Meidinger & C<sup>ie</sup> - Bâle

Fabrique spéciale de Ventilateurs et Moteurs électriques

Dynamos  
et Moteurs  
électriques.

jusqu'à 300 HP.



Ventilateurs à haute pression

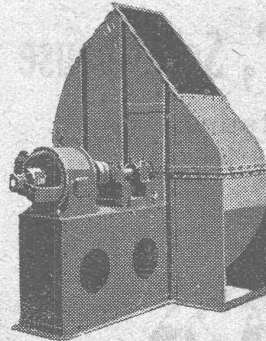
pour cubilots, feux de forge, fonderies.

Ventilateurs  
centrifuges

pour tous les besoins  
de l'industrie.

Ventilation - Séchage  
Dépoussiérage.

Installations frigorifiques  
Transport de copeaux



Représentant : L. E. GOLAY, ing.  
Rue Versonnex, 13 — GENÈVE — Téléphone 70 15

## Jean Litzler & Fils, Bâle

ci-devant Litzler & Keller - Klybeckstr., 124 - Téléph. 775

Constructeurs de cheminées et de  
maçonnerie de chaudières et fours

Projets et exécution de

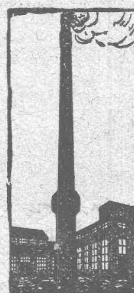
**CHEMINÉES D'USINES**

Murage des chaudières de tout système  
Construction de fours p<sup>r</sup> buts techniques  
Réparations

Stock de matériaux réfractaires

PREMIÈRES RÉFÉRENCES  
sur plus de 900 travaux exécutés.

Meilleure exécution de tous les travaux par  
des maçons spécialistes et experts.



Cheminées  
en béton armé  
d'après brevet  
79138 + 79138  
Système de construction  
avantageux.



# MAILLART & C<sup>IE</sup>, GENÈVE

18, RUE DU MARCHÉ, 18



Plancher sans nervures, système Maillart. — Sous-sol d'entrepôt.

INGÉNIEURS CIVILS

CONSTRUCTIONS  
INDUSTRIELLES  
EN BÉTON ARMÉ

EXPERTISES

## Appareils téléphoniques

pour réseaux publics et privés



Sonneries électriques

Contacts, Piles

Tableaux indicateurs

Transformateurs de Sonneries

Sirènes et Cornets électriques

Postes muraux et portatifs

Appareillage électrique

SOC. AN. DES ATELIERS DE TÉLÉPHONE

« **PROTÔS** »

ALBISRIEDEN-ZURICH

## SOCIÉTÉ SUISSE D'EXPLOSIFS CHEDDITE & DYNAMITE

Bureau à Liestal. Tél. 182.

Usines à Liestal (Bâle-Camp.) et Isleten (Uri)

livre toujours

**DYNAMITE**, explosifs de sûreté "CHEDDITE" & "TELSITE"

MECHES ET DETONATEURS



# Société Suisse de Construction de Routes S. A.

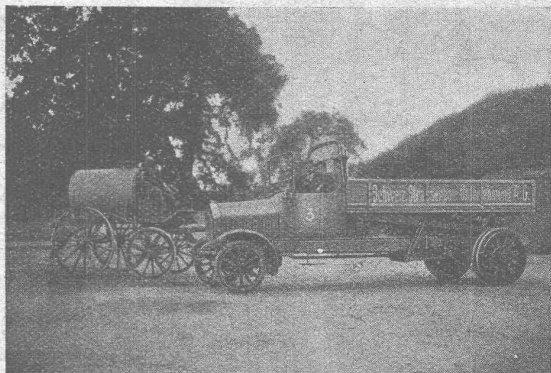
**ZURICH**  
Téléphone : Hott. 43.81

(Macadams Aeberli et Philippin. Asphaltes)  
Téléphone N° 54.54 **BERNE** Adr. télégr. : STUAG

**LAUSANNE**  
Téléphone : N° 20.28

**Asphalte comprimé**  
(naturel de Travers)  
**Asphalte coulé**  
(naturel de Travers)  
**Asphalte cylindré**  
(Bitusheet)  
**Pavages ordinaires**  
**Pavages mosaïque**  
pour chaussées, trottoirs, cours,  
passerelles, etc.  
**Pavages en bois**  
**Toitures imperméables**

Nombreuses références



**Tarmacadams :**  
Système Aeberli  
et Système Philippin  
**Goudronnages superficiels**  
**Cylindrage de routes**  
**Fourniture et**  
**Concassage de gravier**  
**Transports de matériaux**  
**Entreprise de travaux publics**

Demandez offres et devis

MAISON SPÉCIALE POUR REVÊTEMENTS DE CHAUSSÉES, COURS, TROTTOIRS, ALLÉES DE JARDINS, ETC.

## Charles EBNER

12, Quai du Rhin, 12  
**Schaffhouse**

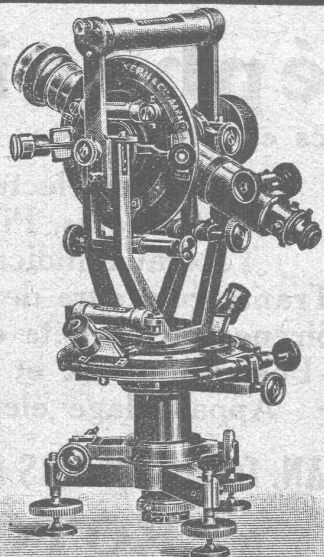
Maison spéciale  
pour l'équipement de  
bureaux techniques  
fondée en 1901.

**Théodolites**

**Niveaux**

**Articles pour  
arpenteurs**

**CATALOGUES**  
sur demande.



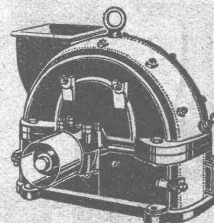
## U. AMMANN, Ateliers de Construction

**LANGENTHAL (Suisse)**

### Concasseurs à mâchoires

en 20 types et grandeurs différents.

Trieurs  
Cribles



Elévateurs  
Transporteurs

### BROYEURS A CYLINDRES ET CENTRIFUGES

Installations complètes pour la préparation du ballast,  
gravier et sable artificiel.

# FRANCILLON & CIE LAUSANNE

## Ciments "CERTUS"

résistant aux ACIDES

servent en particulier au revêtement de bassins  
contenant des acides et à la pose des plaques de  
planchers réfractaires. Résistent aux acides et à l'eau.

**COLLES A FROID :: COLLES VÉGÉTALES**

Colles pour enveloppes et étiquettes. - Colles  
pour peintres. - Colle d'amidon pour papiers  
peints. - Colles pour chaussures et colles de  
pâte. - Colle pour linoléum. - Colles d'apprêt  
et de parement. [Echantillon gratis.]

**Fabrique de colle à froid**

**O. MESSMER, BALE**



Marque déposée.



Marque déposée.

Appuyer l'industrie nationale de  
la scie à métaux, c'est travailler  
à ses propres intérêts.

La Fabrique de Scies à Métaux Victor  
Probst à Herzogenbuchsee (Berne) four-  
nit toute sorte de lames de scies à métaux, de 6" à  
24", pour archet et machine, genres « Stubs » affû-  
tables, pour rails et cables, circulaires, etc. et sur  
modèle ou dessin n'importe quelle spécialité dans  
un bref délai.

Revendeurs sont dûment protégés.  
Toutes les scies sont garanties.



# Société Suisse des Explosifs

Usines à GAMSEN  
près BRIGUE (Valais)

# GAMSITE

EXPLOSIF DE SURETÉ

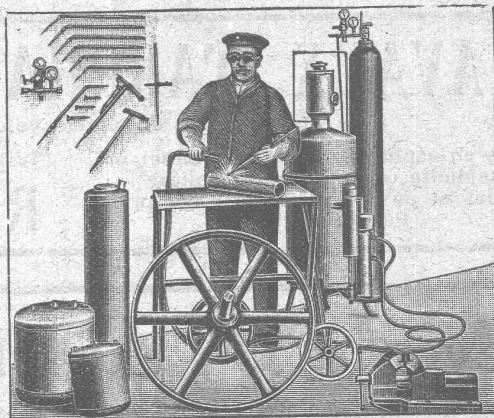
Dynamite à tous dosages  
Mèches et Détonateurs.

Téléphone N° 15.

# „Continental“

Installations pour

# Soudure et Découpage des métaux



Procédé oxy-acétylénique

Le plus rationnel ! Le plus économique !  
— Le plus simple ! —

➤ MÉDAILLE D'OR BERNE 1914 ➤

Références brillantes Demandez Catalogue N° 390

Société Continentale de Lumière  
et Constructions Mécaniques  
Zurich-Dubendorf

TÉLÉPHONE DUBENDORF N° 16

L'idéal de tous les  
échafaudages

(sans perches)

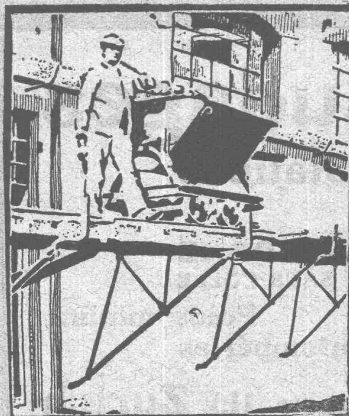
est l'

# Echafaudage „BLITZ“

Grands avantages sur tous les systèmes concurrents pour constructions neuves, transformations et rénovations. — Vente et location de matériel et montage d'échafaudages pour tous les travaux en bâtiment par la

## Société Suisse d'Echafaudage s. A., Zurich 7

86, Steinwiesstrasse - Téléph. : Hottingen 21.34 - Adresse télégr. : Blitzgrüst



(DEMANDEZ PROSPECTUS ET DEVIS)

ainsi que par les entrepreneurs en bâtiment suivants :

- Zurich : Fietz & Leuthold
- Zurich : Fr. Erismann
- Winterthur : M. Häring
- Andelfingen : E. Landolt-Frey
- Berne : G. Rieser
- Lucerne : E. Berger
- Bubikon : A. Oetiker
- Bâle : W. Marck
- Glaris : Rudolf Stüssy-Aebly
- GENÈVE : Ed. Cuénod S.A.
- Neuhausen : Jos. Albrecht
- Hérisau : Joh. Müller
- St-Gall : Sigrist, Merz & Cie
- Olten : Otto Ehrensperger
- Rheinfelden : F. Schär
- Soleure : F. Valli

# PRESSSPAN WEIDMANN



PRO  
PRA

Feuilles en toutes épaisseurs depuis 1/10 m Rouleaux et rubans continus de 1/10 à 1 m Presspan huilés et vernis. Presspan micacés. Pièces découpées, pièces isolantes diverses. Demandez offres et échantillons. FABRIQUE DE CARTONS PRESSPAN ET DE MATIÈRES ISOLANTES POUR L'ELECTRICITE CI-DEVANT

# H. WEIDMANN S.A.

RAPPERSWIL



SUISSE



# C. F. WEBER S.-A., MUTTENZ - BALE

Téléphone 12

Fabrique de cartons bitumés et de produits de goudron

Télégrammes :  
Nonnenmühle

Maison de 1er ordre pour la livraison de

Plaques isolantes asphaltées en toutes épaisseurs et en tous genres

Vernis d'asphalte (antitlacolithe), Asphalte pour parquets, Mastic d'asphalte pour divers usages  
Carbolinéum.

## TRAVAUX D'ASPHALTAGE

POUR COUVERTURES DE TOITURES  
PLATES POUR BATIMENTS, FABRIQUES

Couvertures en ciment volcanique — Plaques isolatrices en asphalte

Chapes en asphalte sur voûte, tunnel, etc.  
Asphalte caoutchouté monolithe  
Planelles et pavés en asphalte comprimé  
Pavage de bois

Travaux garantis

Etanchéité parfaite

Nombreuses références

**ROSSO & SCHNEEBELI, LAUSANNE  
ET VEVEY**

## Neyer & Co, Zurich

Bureaux : Rue de la Gare, 57 - Télégr. : « Néco »

### Fonderie de Métaux

Fonte de cuivre, bronze et aluminium

Métaux d'alliages - Métaux antifriction - Soudure  
d'étain - Fonderie de plomb et de zinc.

Brasures pour souder le cuivre, le laiton, le fer, l'acier

## Glaus, Leuzinger & Co, Aarau

Successeurs de Gysi & Cie

### INSTRUMENTS TECHNIQUES

SPÉCIALITÉS :

Pieds à coulisse haute précision

Pieds à profondeur

Règles en rubans d'acier — Compas à ressort

Equerres de haute précision trempées

Trusquins



APPAREILS ET MACHINES  
A HÉLIOGRAPHIER

GEBRÜDER  
**SCHOLL**  
POSTSTRASSE 3 ZÜRICH

## Halles, Ponts, Echafaudages

Constructions en bois «Système Stäubli»

breveté dans tous les pays civilisés

SUPPORTS PROFILÉS EN LAMELLES DE TOUTE FORME  
SANS FER SANS COLLE

Meilleure utilisation du bois

Facilement démontable

Poids minime

Résistant aux intempéries

Projets et exécution par **WILLI STÄUBLI**, Zurlindenstr., 115, Zurich



# ÉBONITE en FEUILLES, BATONS et TUBES

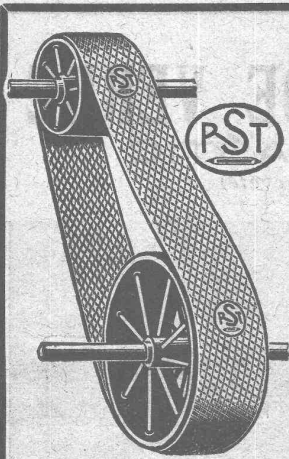
Keyser & C<sup>ie</sup>, Zurich

## S. A. FABRIQUES DE MEUBLES HORGEN-GLARIS HORGEN

FABRIQUES A HORGEN ET GLARIS

FABRIQUES A HORGEN ET GLARIS

Maison suisse la plus importante pour la fabrication de chaises et tables de tous genres en bois scié ou bois courbé  
SPÉCIALITÉ :  
AMEUBLEMENT DE SALLES DE CONCERTS, THÉÂTRES, CINÉMATOGRAPHES, ETC.



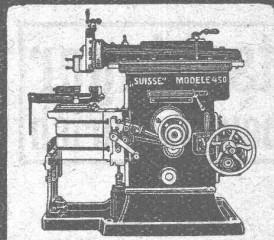
### Courroies

en coton et en poils de chameau, pour transmission ;  
en chanvre, pour élévateurs et monte-charges ;  
en coton et en chanvre, pour transporteurs.

**Tuyaux en Chanvre**  
pour tous usages.

**ROBERT SUTER & C<sup>o</sup>**  
THAYNGEN-SCHAFFHOUSE

### ETAUX-LIMEURS de haute précision



Constructeurs & Fabricants  
**G. Betz Fils & Cie**  
BALE

Exposé en activité à la  
Foire Suisse d'Echantillons, Bâle 1920  
Groupe XIV, Halle V, Stand 1059

### MANUFACTURE DE CAOUTCHOUC V<sup>VE</sup> DE H. SPECKER

(S. A.)

Z U R I C H

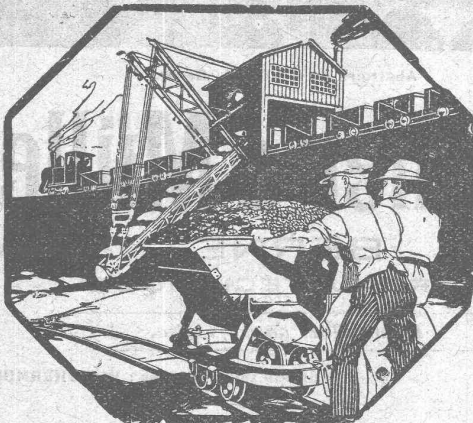


#### Spécialités :

Vêtements pour Scaphandriers et Mineurs  
Culottes, Bas et Bottes à eau  
Gants en caoutchouc pour Electriciens  
Souliers spéciaux. Isolateurs en Caoutchouc.  
Tapis en caoutchouc.  
Tubes et Feuilles en Ebonite, Fibre et Amlante.  
Guttapercha  
Bandes caoutchoutées. Isolantes.

TUBES A GAZ

Manteaux et Pèlerines en tissus caoutchoutés



# R·U·B·A·G

S. A. pour constructions mécaniques

**ZURICH, Seidengasse, 16**

Ci-devant H. v. Arx & Cie, Zurich,  
John B. Metzler, Zurich

Matériel roulant,  
Machines d'entreprises et Machines-outils



## Henri Brändli, Horgen

Fabrique de carton bitumé, ciment ligneux

Spécialité :

**Plaques isolatrices asphaltées**

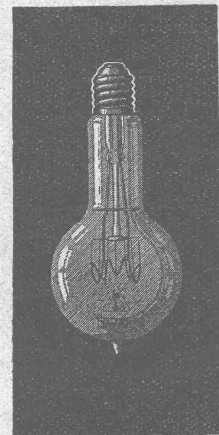
en toutes épaisseurs et de tous genres pour

Couvertures imperméables de ponts, tunnels, passages, chapes de voûte, soubassements, etc

ISOLATIONS (Fourniture et pose) ISOLATIONS  
Feutre et tapis isolant. Asphalte isolant.

Meilleures références.  
Télégr. Henri Brändli.

Service soigné  
Téléphone : 88



## LAMPES

à filament étiré

1 Watt et 1/2 Watt

Fabrication exclusivement suisse

**LUMIÈRE S.A.**

**ZOUG (Suisse)**

USINE à GOLDAU



# O. & E. KAESTLI, BERNE

50, RUE DU MARCHÉ

Bureau d'Ingénieurs et Entrepreneurs en bâtiment

Projets et exécution pour toutes constructions en béton armé, travaux publics et bâtiments

Canalisations, construction de routes et chemins de fer

Direction d'entreprises en bâtiment et expertises

# J. GRABER

Ateliers pour constructions en fer

Téléphone N° 5.06.

Wülflingerstrasse

# WINTERTHUR

Fabrique spéciale de moules en fer pour l'industrie d'articles en ciment

Fermetures brevetées p<sup>r</sup> moules de tuyaux en ciment. - Spécialité : Moules pour tout genre de fabrication. - Machines spéciales p<sup>r</sup> briques, pierres creuses, etc.

CONSTRUCTIONS EN FER DE TOUT GENRE

# Theodore Bertschinger

Entreprise générale de Construction

Lenzbourg et Zurich



Carrière de grès coquillier „Steinhof“ Othmarsingen

(Molasse marine)



Livraison de

Pierres brutes et taillées

en teinte jaunâtre et bleuâtre

Dessins décoratifs Tonalité chaude



Schropes

et

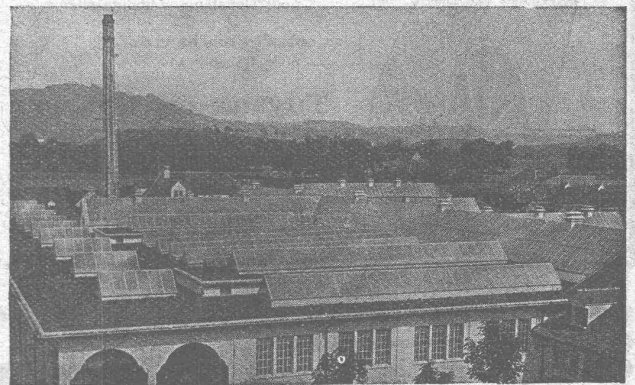
Sables de pierres artificielles

peuvent être fournis constamment en quantités importantes

# TOITURES DE VERRE

SANS MASTIC

(Système breveté)



Abattoirs de la Ville de Berne.

# Walther & Müller

Maison Suisse

BERNE

Maison Suisse

BUREAU TECHNIQUE

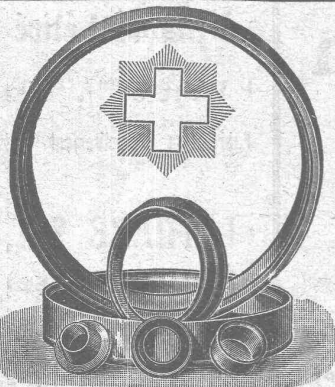
Demandez notre visite.

TÉLÉPHONE 912.

Adresse télégraphique : WALTHERMULLER

Représentant à Genève :

O. HERZOG, Ingénieur, rue de Lyon, 31, GENÈVE



Marque de Fabrique.

# CUIRS EMBOUTIS

en toutes formes et grandeurs pour Turbines, Presses hydrauliques, Pompes, etc.

Pour Fabriques de Draps et Filatures les spécialités suivantes en articles techniques, soit :

Frottoirs, Manchons en toutes grandeurs, Courroies de continue, etc.

Courroies de transmissions

Première Fabrique suisse de Cuirs emboutis

Montage et Réparations

Maison spéciale

S. GYSI

301, Zurlindenstrasse  
Téléph.: Selnau 53.47

ZURICH

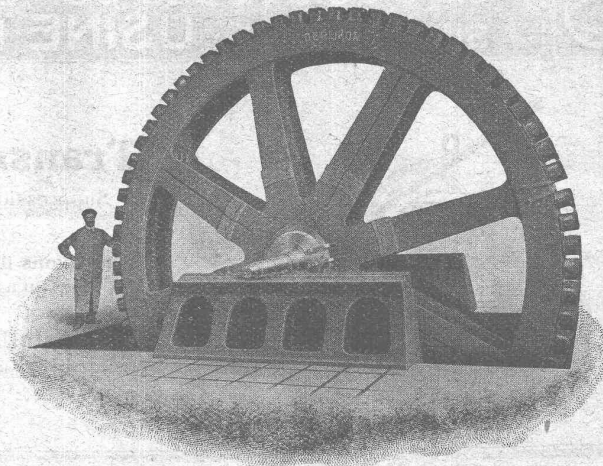
Fondée en 1909



Ateliers de Construction

# OERLIKON

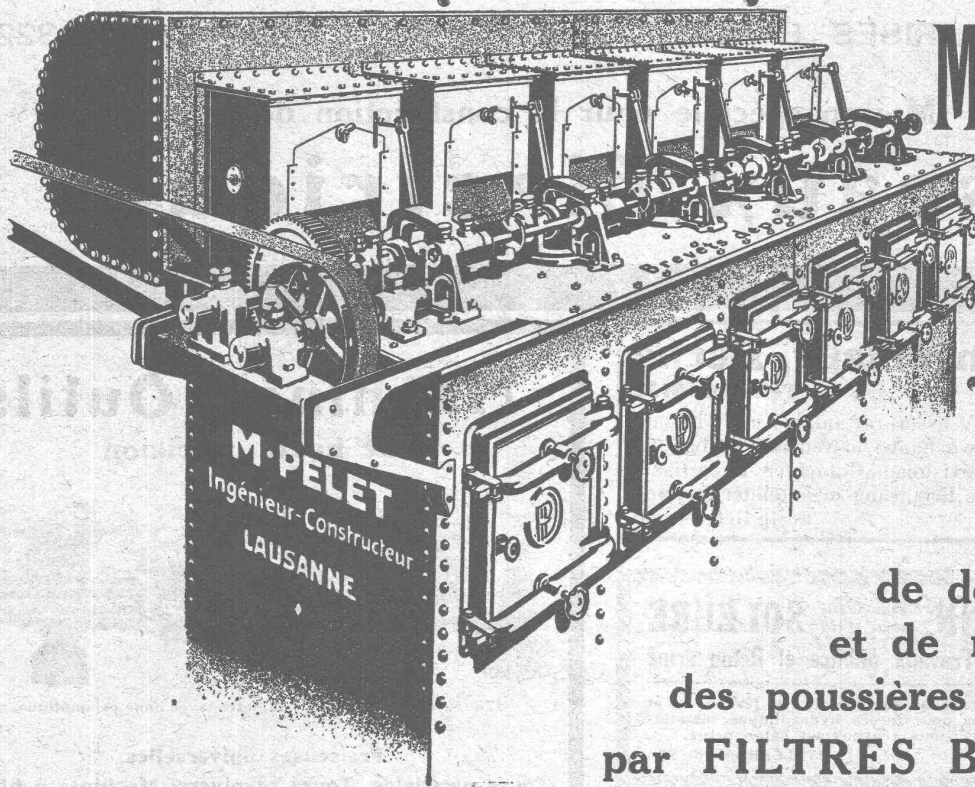
Bureau de LAUSANNE  
GARE DU FLON



## Roue polaire pour génératrice

à courant triphasé à axe vertical

5500 kVA, 834 tours, 8500 volts.



## M. PELET

Ingénieur-Constructeur

## LAUSANNE



Installations  
de dépoussiérage  
et de récupération  
des poussières industrielles  
par **FILTRES BREVETÉS**

# LA CÉRINDOLE

Emulsion blanche.  
Effet incolore et inodore  
**rend le mortier  
rigoureusement étanche**  
Prospectus gratis sur demande

BOSSHARD - SUTER, Kilchberg - Zurich - ci-devant G. BOSSHARD, ZURICH

# Le Succès par la Réclame

Un volume illustré  
Fr. 3.—

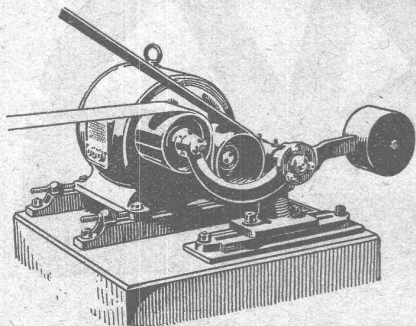


Société Suisse d'Édition, Jumelles, 4, Lausanne.





∞ SOCIÉTÉ DES USINES DE LOUIS DE ROLL ∞  
SUCCURSALE: **USINE DE CLUS** CT. DE SOLEURE



Concessionnaires pour la Suisse des  
**Transmissions LÉNIX brevetées**

Suppression des renvois. Economie de force, de courroie et de place.  
**Poulies enrouleuses sur billes.**

Nous avons livré plus de 4500 enrouleurs Lénix pour transmissions de force jusqu'à 1000 chevaux et rapports de transmission jusqu'à 1 : 25.

**Installations de transmissions modernes complètes.**  
avec paliers à graissage à bagues ou à billes, pour toutes les branches de l'industrie.

**EMBRAYAGES BENN**

# RUTTIMANN FRÈRES, LAUSANNE

ENTREPRISES ÉLECTRIQUES



TÉLÉPHONE 3322

Maison spéciale pour la construction de

## Réseaux électriques

### H. STOLL, Ingénieur, Berne

Luisenstrasse Nr. 14

Telephon 6132

Ingenieurbureau speziell für Wasserkraftanlagen und Tiefbau.  
Projekte. Leitung und Ueberwachung von Neu- und Umbauten.  
Hydrotechnische Arbeiten. Revisionen. Gutachten. Expertisen.  
Beratungen. Siebzehnjährige Erfahrung in leitender Stellung  
bei grossen Regiebauten. Beste Referenzen.

### H. & E. SALZMANN, SOLEURE

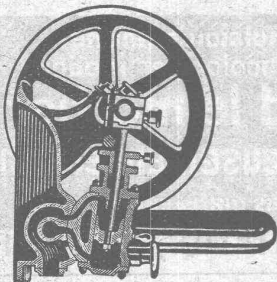
Niklaus-Konrad-  
strasse, N° 159

Bureau d'Ingénieur pour Travaux publics et Béton armé

Projets et direction des constructions pour chemins de fer, routes et  
ponts; fondations, constructions pour forces hydrauliques, installa-  
tions d'eau et canalisations; tous travaux en béton armé.

TÉLÉPHONE N° 784

TÉLÉPHONE N° 784



### Combustible liquide

Le moteur à eau système Schmid  
travaillant comme

### pompe

est sans concurrence pour le refou-  
lement de l'huile lourde et de tous  
liquides consistants. Pas de soup-  
papes, pas de troubles, construc-  
tion robuste, 16 types pour débits  
de 1,2 à 315 m<sup>3</sup> par heure.

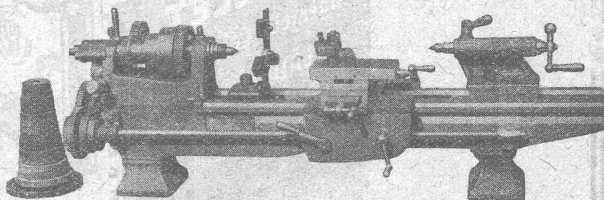
### Ateliers de Constructions S. A.

ci-devant A. Schmid  
Maison fondée en 1874

• Zurich •

Adr. Télégr.: Sihlfabrik  
Téléphone: Selnu 3514

## Machines-Outils de haute précision



Tour d'outilleur, modèle «Linette» avec bane prismatique.

**Fraiseuses universelles,**  
**Tours parallèles, Tours révolvers, Machines à fileter,**  
**Perceuses sensibles, Raboteuses,**  
**Affûteuses-Rectifieuses, Balanciers, Presses,**  
**Cisailles, Fours à tremper,**  
**Etaux parallèles système «Boley» et pour machines.**

Demandez notre nouveau catalogue.

Maison fondée  
en 1846



Téléphone  
N° 13.68

Etablissements  
**Rod. Brenner & Co., Bâle**