

Zeitschrift: Bulletin technique de la Suisse romande
Band: 46 (1920)
Heft: 10

Werbung

Nutzungsbedingungen

Die ETH-Bibliothek ist die Anbieterin der digitalisierten Zeitschriften. Sie besitzt keine Urheberrechte an den Zeitschriften und ist nicht verantwortlich für deren Inhalte. Die Rechte liegen in der Regel bei den Herausgebern beziehungsweise den externen Rechteinhabern. [Siehe Rechtliche Hinweise.](#)

Conditions d'utilisation

L'ETH Library est le fournisseur des revues numérisées. Elle ne détient aucun droit d'auteur sur les revues et n'est pas responsable de leur contenu. En règle générale, les droits sont détenus par les éditeurs ou les détenteurs de droits externes. [Voir Informations légales.](#)

Terms of use

The ETH Library is the provider of the digitised journals. It does not own any copyrights to the journals and is not responsible for their content. The rights usually lie with the publishers or the external rights holders. [See Legal notice.](#)

Download PDF: 29.03.2025

ETH-Bibliothek Zürich, E-Periodica, <https://www.e-periodica.ch>

Société Suisse d'Explosifs
Cheddite & Dynamite
Téléphone 182 LIESTAL Téléphone 182

EXPLOSIFS de sûreté

de tout genre et de toute puissance.
Dynamites, Mèches et Détonateurs.

Ateliers à louer

dans une ville industrielle au bord du Lac Léman
pour le 1^{er} janvier 1921

Quatre étage, surface environ 100 m² par étage. Bel éclairage. Petite force motrice. Industries bruyantes exclues. Pour tous renseignements, écrire sous chiffre P 62509 V, à Publicitas S. A., Lausanne.

Commune de Neuchâtel.

CONCOURS

Ensuite de démission honorable du titulaire, la Direction des Services industriels met au concours le poste d'Aide Ingénieur au Service de l'Electricité. La préférence sera donnée à un technicien au courant de la pratique.

Les postulants peuvent obtenir tous renseignements auprès de la Direction des Services industriels de la Commune.

Les offres doivent être adressées le plus vite possible à la Direction précitée.

P 5609 N

Offres d'exploitation de Brevets d'invention **E. IMER-SCHNEIDER** INGÉNIEUR CONSEIL GENÈVE

Les propriétaires des brevets suisses suivants désirent entrer en relations avec des fabricants suisses, en vue de la fabrication des articles brevetés et seraient disposés à céder des licences d'exploitation ou à vendre leurs brevets :

N° 77245 du 25 avril 1917, **Ant. Bontemps & Gerhard Nicolaas Vis**, pour : « Procédé à marche continue pour la séparation de produits solides et liquides et appareils pour sa mise en œuvre ».

N° 76724 du 13 mai 1917, **W. Langdon-Davies & A. Soames et Naamlouze Vennootschap de Nederlansche Termotelephon-Maatschappij**, pour : « accouplement commandé électriquement ».

N° 65542 du 27 mai 1913, **A. Heinemann**, pour : « Procédé de préparation du propylène en partant de l'acétylène et du méthane ».

N° 65548 du 27 mai 1913, **A. Heinemann**, pour : « Procédé de fabrication synthétique de la glycérine ».

N° 76693 du 8 mai 1917, **Ernest Moss**, pour : « Perfectionnement apporté aux machines à timbrer ».

N° 68996 du 8 juin 1914 et addition N° 71991 du 8 juin 1915, **Société Chimique des Usines du Rhône**, pour : « Procédé de fabrication d'un acétate de cellulose ».

Prière d'adresser les offres ou propositions à **M. E. Imer-Schneider** ingénieur-conseil, 8, Boul. James Fazy, à Genève, qui les transmettra à qui de droit.

W. BAUMANN HORGEN SUISSE

Maison fondée en 1860

Représentant à Lausanne : **M. P. Hofer**, Chemin des Aubépines



Volets à rouleaux. Stores à lames prismatiques. Volets à panneaux. Paravents

Mise au concours de travaux

La Direction du 1^{er} arrondissement des Chemins de fer fédéraux, à Lausanne, met au concours la construction d'un plancher en béton armé dans le tablier métallique du passage supérieur, en gare de Chavornay, au km. 27,545 de la Ligne Lausanne-Bienne.

Surface totale : 220 m².

Les formulaires de soumission peuvent être retirés au Service central de la voie, à Lausanne, bureau des Ponts, rez-de-chaussée du bâtiment de la petite vitesse.

Les plans seront remis aux entrepreneurs qui en feront la demande moyennant un dépôt de 2 fr. qui leur sera remboursé si une soumission a été déposée et les plans restitués.

Les offres devront parvenir à la Direction soussignée le 7 juin 1920 au plus tard, sous pli fermé portant la suscription : « P. S. de Chavornay ».

Les soumissionnaires resteront liés par leur offre jusqu'au 15 juillet 1920.

Lausanne, le 12 mai 1920.

Direction du 1^{er} arrondissement des Chemins de fer fédéraux.

JH 41520 C

Avis de concours

Le Comité du Monument Eugène Rambert, à Montreux, ouvre un concours d'idées, entre les artistes suisses domiciliés dans le canton de Vaud avant le 1^{er} janvier 1919, pour un projet de monument à élever à Eugène Rambert, à Montreux.

Le programme du concours et le plan de situation peuvent être retirés au bureau des Travaux de la Commune du Châtelard où les projets devront être remis avant le 30 juin 1920, à 6^{1/2} h. du soir.

Architecte suisse

sachant l'allemand et le français, cherche place stable, 4 ans Polytechnicum, 2 ans pratique (bureau et chantier). Entrée immédiatement. Certificats, dessins et références à disposition. Ecrire sous **C 2456 L, Publicitas, Lausanne.**

Grande maison anglaise pour la construction de Turbines hydrauliques engagerait encore plusieurs

Ingénieurs et Techniciens

ayant de l'expérience dans ce domaine ainsi qu'un

Constructeur

expérimenté pour les aubages des turbines à réaction. Positions bien rétribuées et stables pour des hommes capables. Candidats avec quelque connaissance de la langue anglaise préférés. Adresser offres avec indications complètes, curriculum vitæ, les prétentions, l'âge, la date d'entrée la plus rapprochée et si possible avec photographie sous chiffre 122, à l'Indicateur Vaudois, Lausanne.

ARCHITECTURE MODÈLES EN CARTON
H. LANGMACK. ZÜRICH
FORCHSTRASSE 290

A vendre

pour cause de double emploi, **Pelle à vapeur neuve**

construction 1919-20, munie des derniers perfectionnements. Contenance de la benne 2 m³, force 16 tonnes, écartement 2,60 m., portée 7,80 m., poids de charge 50 tonnes. Rendement en terrain normal 1000 m³ par 10 heures. S'adresser à **Emmanuel Bellorini**, entrepreneur, Lausanne.

MANUFACTURE DE **CAOUTCHOUC**
V^{VE} DE **H. SPECKER**
(S. A.)

Z Ü R I C H

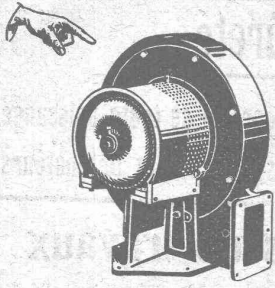
Spécialités :

Vêtements pour Scaphandriers et Mineurs
Culottes, Bas et Bottes à eau
Gants en caoutchouc pour Electriciens
Souliers spéciaux. Isolateurs en Caoutchouc.
Tapis en caoutchouc
 Tubes et Feuilles en Ebonite, Fibre et Amiante.
Guttapercha
Bandes caoutchoutées.
Isolantes.



TUBES A GAZ

Manteaux et Pèlerines en tissu caoutchouté



Type S A V

VENTILATION S. A. STAEFA

Anciennes Maisons F. Wunderli, Uster et Kundig, Zurich-Bâle

Transport pneumatique de copeaux et sciures

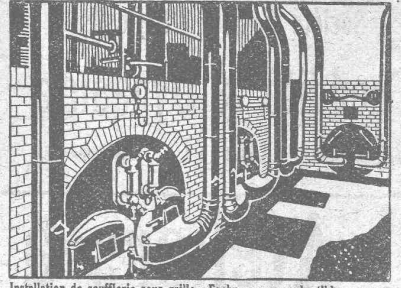
Dépoussiérage de machines d'horlogerie
avec récupération des déchets par filtrage

Ventilateurs pour forges et tous usages industriels

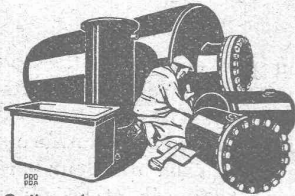
Turbines à air à grands débits

Représentant pour la Suisse romande :

CH. ROLLI, INGÉNIEUR, MONTREUX

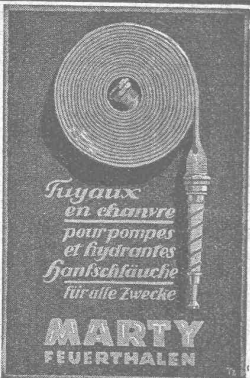


Installation de soufflerie sous grille « Foehn » pour combustibles pauvres



Boiler, réservoirs, récipients d'expansion, conduites ainsi que travaux de ferblanterie en tous genres

Sch. Bertrams
Bâle



Tuyaux en chanvre pour pompes et hydrants
Hornschläuche für alle Zwecke

MARTY
FEVERTHALEN

Manufacture de Papiers
STOUKY, BAUMGARTNER & C^e
LAUSANNE et RENENS

Spécialité de Papiers utilisés dans l'Industrie du Bâtiment.



Couverture excellente.
Garantie de 10 ans même contre la grêle.

- Infaillible contre les ouragans -

Revêtements extérieurs des façades

bons marchés et agréables à l'œil.

Revêtements imputrescibles des plafonds et parois.

ETERNIT NIEDERURNEN

Photo-Palace

1, Rue Pichard, LAUSANNE

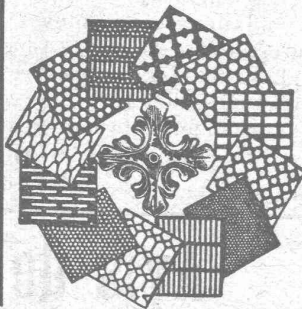
On se recommande pour toutes sortes de travaux photographiques.

On se rend à domicile.

Téléphone 2759.

Prix modérés.

Tôles perforées



H. HEER & C^o
OLTEN 7318



Les propriétaires des brevets suisses N° 47695 du 14 mai 1909 pour Moteur à explosions à cylindres disposés radialement et tournant autour d'un arbre fixe;

N° 61757 du 4 mai 1912 pour Mécanisme de distribution pour moteur à explosions à quatre temps; qui désirent entrer en relations avec fabricants en vue de la mise en valeur en Suisse de leurs inventions.

Adresser offres et demandes de renseignements à l'Office Mathey-Doret & Cie, Bollwerk, 17, Berne.

Métaux antifrictions

Soudures d'étain

Métaux purs

Articles techniques

Vestit Metal S.A.

Zurich.

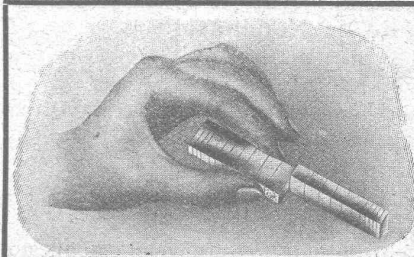


Articles de Caoutchouc en tous genres

Caoutchouc Industriel

A. BRUNNER

Succ. de **FRED. BRUNNER** **BALE**



Honegger, Golay & C^{ie}
Corcelles-Neuchâtel

Calibres prismatiques d'atelier combinables.

Calibres { étalons à tolérance de filetage

Fournisseurs du Bureau fédéral des Poids et Mesures, à Berne

CORDES goudronnées Vernis d'asphalte Carbolinéum

Fabrique d'asphalte Käpfnach, Gysel & C^{ie}, Horgen

Télégrammes : Asphalte Horgen

Téléphone 24

Ed. ÆRNI-LEUCH BERNE

se recommande pour livraison de

Papiers héliographiques, négatif, positif et sépia

Papiers à détail, Papiers calque

Toile à calquer

G. H. 1004 B.

Papier quadrillés, au millimètre et au centimètre.

EXPÉDITIONS PROMPTES - PRIX MODÉRÉS

IMPRIMERIE LA CONCORDE

Direction :

LAUSANNE

Th. Pache-Tanner

JUMELLES, 4

J. Pache-Périllard

Téléphone 3595

Impressions commerciales et artistiques

Tirages en couleurs, illustrations, Labeurs

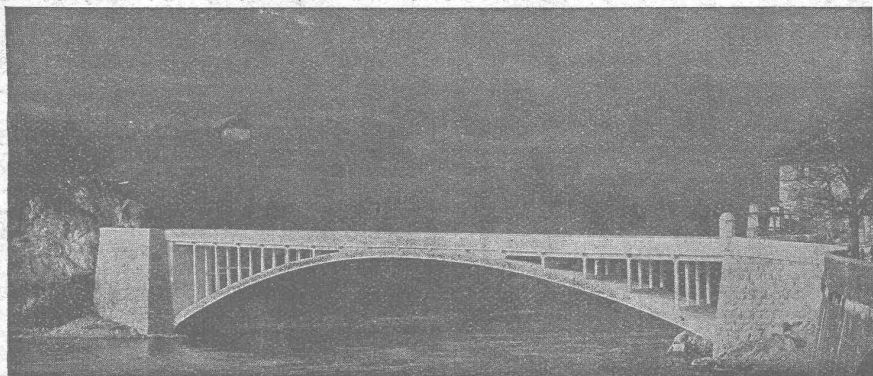
Journaux, volumes, brochures, catalogues

Circulaires :: Enveloppes :: Programmes

Cartes de visite et d'adresse, Obligations

Faire-part, Registres :: Algèbre, Musique

MAILLART & C^{IE}, GENÈVE



INGÉNIEURS CIVILS — CONSTRUCTIONS EN BÉTON ARMÉ

Appareils téléphoniques

pour réseaux publics et privés



Sonneries électriques
Contacts, Piles
Tableaux indicateurs
Transformateurs de Sonneries
Sirènes et Cornets électriques
Postes muraux et portatifs
Appareillage électrique

SOC. AN. DES ATELIERS DE TÉLÉPHONE

« PROTÔS »
ALBISRIEDEN-ZURICH



TÂBLES À DESSINER

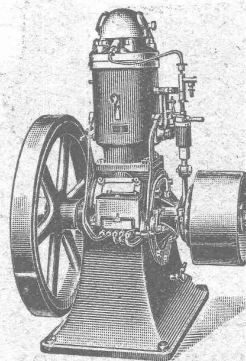
construites avec raffinement,
d'un matériel très choisi.
Siegrist & Stokar
Schaffhouse
En vente chez les Papeteries et
fournisseurs d'articles de dessin

WEBER & C^{ie}, Uster-Zurich

Ateliers de constructions mécaniques et fonderie

Spécialité depuis plus de 20 ans :

MOTEURS



à huile lourde,
à pétrole lampant,
à essence ou à gaz

pour l'industrie,
pour l'agriculture
et pour bateaux de transport
et de pêche

Machines automobiles à
scier et à fendre le bois
de chauffage

DEMANDEZ CATALOGUE ET RÉFÉRENCES



Fédération des Fabricants Suisses

de Cartons bitumés (inscr. R. du C.)

Téléphone : SELNAU 36.36

ZURICH, Peterhof Télégr.: Dachpappverband Zurich

BUREAU DE VENTE

ET DE CONSULTATION

Première maison pour livraison de : Cartons bitumés, ciment ligneux, matières collantes et cartons-feutre.



Constructions Métalliques

C. Wolf & C^{ie}, Nidau (Berne)

Appareillage, Serrurerie, Installations sanitaires
SOUDURE AUTOGENE

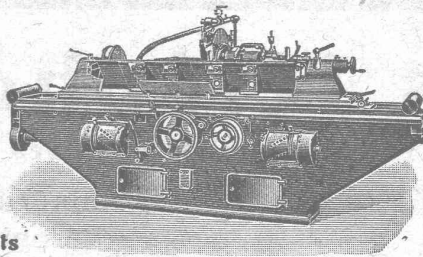
DANIEL PERRET

6 et 8, Avenue de Béthusy LAUSANNE Téléphone 1085
Installateur des eaux de Cossonay, Ballaigues, Vallorbe, Vaulion, Echallens
Bremblens, Leysin, Belmont.

Spécialités: canalisations à haute pression, chauffages et constructions de serres. Etudes et devis sur demande.

Magasin d'exposition et de vente pour Articles sanitaires et articles pour gaz.

Machines-Outils modernes



Toujours grand stock

Qualité supérieure - Prix réduits

ANTON RÖPER

Düsseldorf (Allemagne)

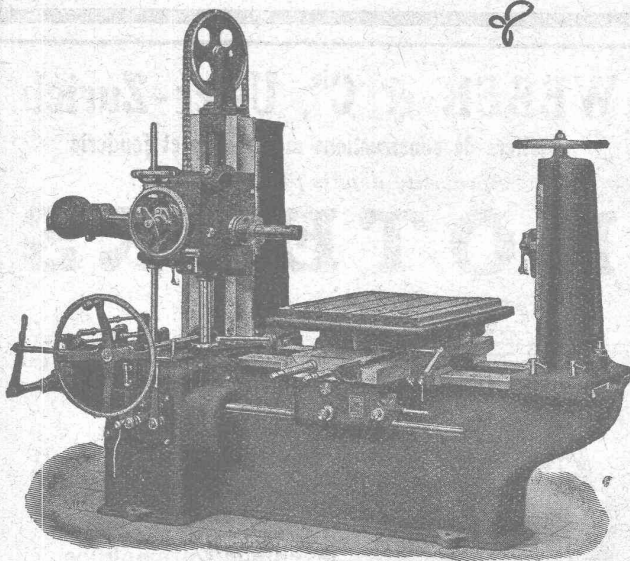
Adresse télégraphique : Arde, Düsseldorf

W. Wolf, Ingénieur

Brandschenkestrasse, 7

Machines-Outils modernes

Zurich



Aléseuses

livrables depuis stock ou à bref délai

Asphalte naturel de Travers

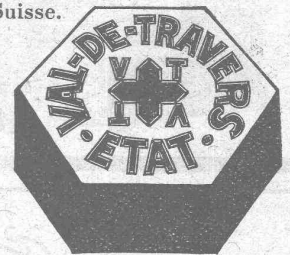
Seules mines d'Asphalte en Suisse.

Reconnu le meilleur Asphalte

Représentants pour la Suisse:

E.-R. Zetter & C^o,
à Soleure

Maison fondée en 1843.



Marque de fabrique.

50,000 LAMPES DE POCHE

3 1/2 volts, 1/2 opaline
avec socle en laiton.

Fritz-P. HOFFMANN & C^{ie}

Hornergasse, 9

ZURICH I

Tél. Selnau 25.38

Fibre en feuilles, bâtons et tubes

Keyser & C^{ie}, Zurich

S. A. FABRIQUES DE MEUBLES HORGEN-GLARIS HORGEN

FABRIQUES A HORGEN ET GLARIS

FABRIQUES A HORGEN ET GLARIS

Maison suisse la plus importante pour la fabrication de chaises et tables de tous genres en bois scié ou bois courbé

SPÉCIALITÉ :

AMEUBLEMENT DE SALLES DE CONCERTS, THÉÂTRES, CINÉMATOGRAPHES, ETC.

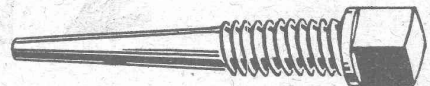
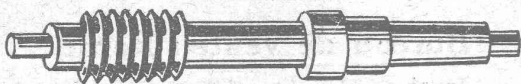
Fabrique de Vis de Nyon S.A.

Ci-devant J. Isaac & Fils

Nyon

Fondée en 1860

(Suisse)



Société Suisse pour la Conservation des Bois S.A. Zofingue

Usine d'Injection et Scierie

Spécialité :

Traverses de chemins de fer, Traverses de ponts et Traverses d'embranchement, suivant les normes des CFF, chêne, hêtre, pin et mélèze. Bois de construction imprégnés. Pavés de bois. Imprégnations à l'huile de créosote.

Téléphone 46

Adresse télégraph. : Teeroel-Zofingue

INDICATEUR VAUDOIS

Livre d'adresses de Lausanne et du Canton de Vaud. — Dans toutes librairies

CLÔTURE PAGE

PAGE-ZAUN
JACOT DEKOMBE & LE BIEL

LAMPES
à filament étiré
1 Watt et 1/2 Watt
Fabrication exclusivement suisse

•
LUMIÈRE S.A.
ZOUG (Suisse)

•
USINE à GOLDAU



Henri Brändli, Horgen

Fabrique de carton bitumé, ciment ligneux.

Asphaltages en tous genres

pour Travaux publics, Bâtiments, Chemins de fer, Ponts, Chaussées, etc.

Parquet sur asphalte. Carrelage de bois mis en asphalte.

Meilleures références.
Télégr. Henri Brändli.

Service soigné.
Téléphone : 38

VOIES TRANSPORTABLES



Locomotives Electriques et à vapeur, Vagonnets à
caisse culbutante en acier et en bois. Locomo-
biles. Pompes centrifuges, Pompes à Diaphragme
Moteurs Electriques et à benzine

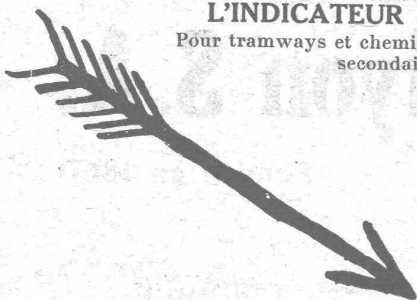
— Vente-Location —

FRITZ MARTI S.A. BERNE

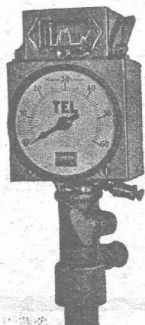
Dépôts et Ateliers à Berne et Wallisellen Zurich

L'INDICATEUR DE VITESSE

Pour tramways et chemins de fer électriques
secondaires.



TEL



Sté Ame HASLER
BERNE

CANAU X ISOLIT SCHOFER

Meilleurs systèmes de cheminée

Fabrique de cheminées Allschwil-Bâle

Bureau de vente : Berne

Téléphone 32.71 Effingerstrasse, 19

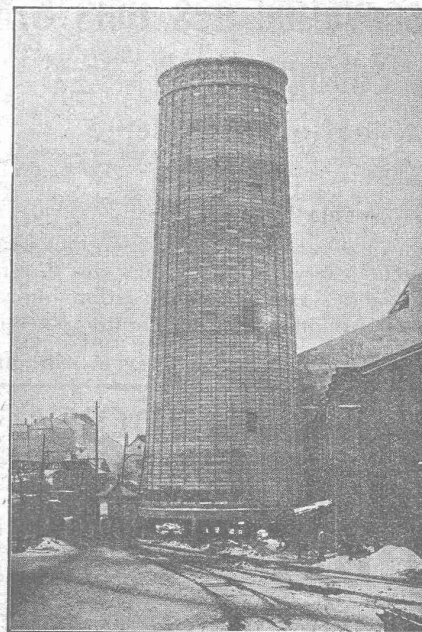
Le bureau de vente à Berne fournit toute étude,
renseignements, calculs, devis et plans.

ASCENSEURS MONTE-CHARGES MONTE-PLATS

électriques et hydrauliques.

Fabrique suisse de wagons Schlieren S.A.
Département: Ascenseurs & Monte-Charges

SCHLIEREN-ZURICH



Réfrigérant de 32 m. de hauteur.

BÉTON ARMÉ

Canalisations

TRAVAUX
HYDRAULIQUES

BARRAGES

Cheminées
en béton armé

BUREAU TECHNIQUE
pour études

Projets et Devis
à disposition.

ANSELMIER & MULLER

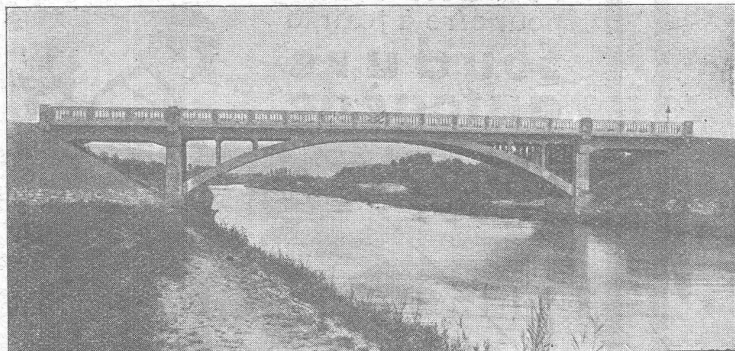
BERNE

Téléphone N° 1051

Effingerstrasse, 11

J. J. RUEGG :: ZURICH II

Seestrasse, 30
Téléphone : Selnau 66.92.



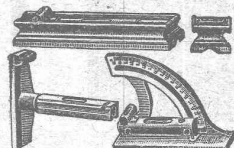
Entreprise des Travaux publics et Bâtiments.

Bureau d'ingénieur pour projets et exécution.

Construction de bâtiments industriels, usines, etc. Fondations hydrauliques, correction des fleuves.

■ ■ ■ ■ **CALCULS DE STABILITÉ** ■ ■ ■ ■
Projets - Devis - Mise en soumission - Surveillance - Expertise
BÉTON ARMÉ et CONSTRUCTIONS DIVERSES

A. PARIS, Ingénieur-Conseil indépendant
des brevets et des entreprises
Petit Beaulieu, av. Beaulieu **LAUSANNE** :: Téléph. 46.92



E. Klingelfuss & Co
Aarau



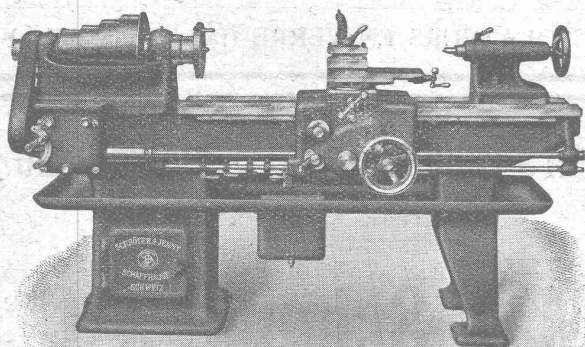
Fabrique unique des véritables MARQUE DE FABRIQUE
niveaux d'eau suisses de précision

pour la construction des machines et installations mécaniques.
Prix courants gratuits et franco. — Réparations exactes et solides
de tout genre de niveaux d'eau, avec garantie.

Schrøeter, Jenny & C^{ie}

Fabrique pour la
Construction de Machines-Outils

SCHAFFHOUSE



Bureau pour la vente : **ZURICH**
Schützengasse, 24

Maison fondée en 1848

Explosifs modernes

PETITPIERRE FILS & Co

NEUCHÂTEL

Téléphone 3.15

La plus ancienne maison fournissant la partie.

Explosifs, Mèches à mine, Détonateurs, etc.
LAMPES DE MINES

DÉCORATIONS EN STAFF

de fabrication spéciale brevetée
et meilleur équivalent des travaux poussés sur place
sont achetés par **architectes, entrepreneurs**
de préférence chez

ERNEST HABERER & C^{ie} - BERNE

JH 1185 BJ

Téléphone 943

Commandes directes d'après catalogues et travaux d'après plans spéciaux sont promptement exécutés.
Projets avec nos motifs de catalogues pour plafonds, murs, etc., en tous genres et grandeurs, d'après plans donnés, sont fournis gratuitement.
Conditions avantageuses. Catalogues à disposition.

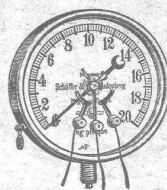
TRAVAUX DE SCULPTURE

Modèles artistiques pour façades et intérieurs. Groupes pour monuments. Figurines pour décors et ornements de fontaines, colonnes, vases, etc. Exécution en pierre naturelle et artificielle.

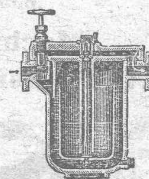
K. Schæffer

Stampfenbachstrasse, 61, **ZURICH**

Magasin et fabrication d'accessoires „S. et B.“



Accessoires
pour
machines et
chaudières
à vapeur.

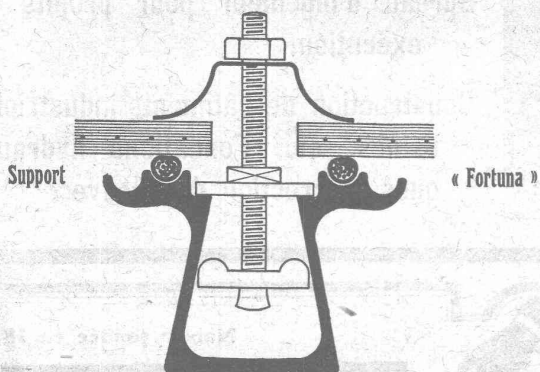


TOITURES DE VERRE

SANS MASTIC

(Système breveté)

Toiture éprouvée pour
fabriques, gares, etc.



Walther & Müller

Maison Suisse

BERNE

Maison Suisse

BUREAU TECHNIQUE

Demandez notre visite.

TÉLÉPHONE 012.

Adresse télégraphique : WALTHERMULLER

Représentant à Genève :

O. HERZOG, ingénieur, rue de Lyon, 31, GENÈVE

Il vous faut aujourd'hui pour être à jour, la **Soudure autogène**

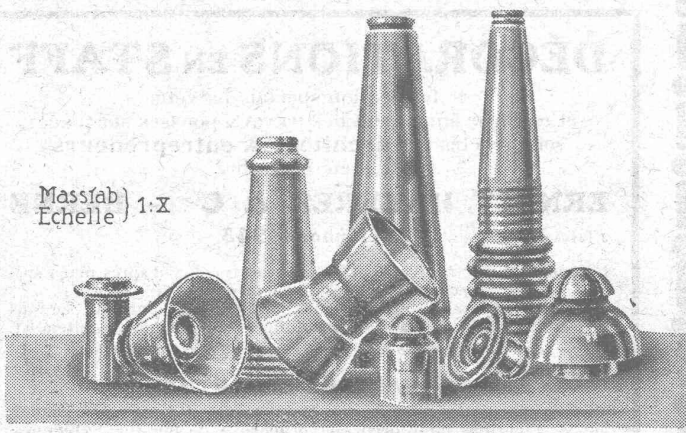
Pour avoir tout
écrivez
à



USINES d'OXYGÈNE et d'HYDROGÈNE S.A. LUCERNE

Plus ancienne maison de la branche
ayant introduit les procédés
autogènes dans la Suisse

Installations } de tous systèmes
Appareils }
Instruments Matériaux Gaz divers



Bigler, Spichiger & C^{ie} S.A.

(Fabrique à Biglen)

Bureau technique à **BERNE**

Matériel pour chemins de fer électriques

ISOLATEURS EN VERRE (fabrication suisse)

W. EMIL KUNZ, ZURICH

Kaspar Escherhaus

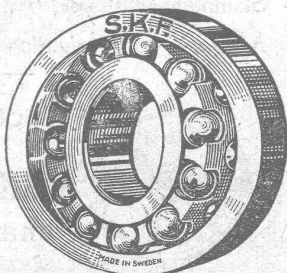
Roulements à billes suédois

à double rangée et
à rotule

pour

Machines

et Transmissions



SKF

Fers ronds fluss pour béton armé

en barres de 12 à 14 m.

Max Schmidt & C^{ie}

LAUSANNE

22-24, PLACE SAINT-LAURENT, 22-24

SOCIÉTÉ ANONYME

BROWN, BOVERI & C^{ie}, BADEN (Suisse)

Succursale à Münschenstein près Bâle

BUREAU TECHNIQUE pour la SUISSE ROMANDE :

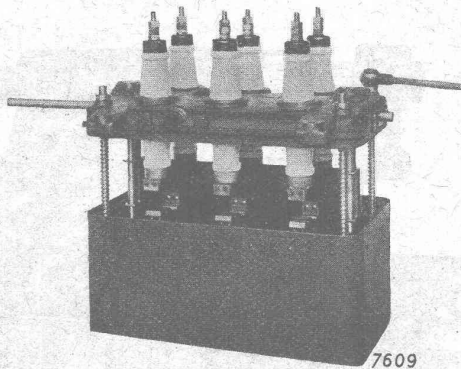
Avenue de la Gare, 3, LAUSANNE -:- Téléphone 21 59

Interrupteurs à haute tension dans l'huile

jusqu'à 35 000 Volts, jusqu'à 2 000 Ampères.

Avantages :

- Isolement parfait.
- Contacts largement dimensionnés.
- Capacité de coupure élevée.
- Nouveau dispositif d'abaissement des bacs par tiges filetées supprimant les câbles.
- Grande distance de coupure.
- Aucune pièce en porcelaine à l'intérieur.
- Grande rapidité de déclenchement.



Type 12 000 Volts, 350 Ampères.

Commandes :

1. Commande à main avec dispositif d'arrêt à la position d'enclenchement.
2. Commande avec enclenchement à main et déclenchement automatique par électro-aimant avec accouplement à roue libre.
3. Commande à distance avec enclenchement et déclenchement par électro-aimant ou moteur électrique.

Rothenbach & C^o S.A.

Rue Monbijou, 91 **Berne** [Téléphone N° 9.41

Construction de Fours de tous systèmes

pour

Usine à gaz, production de coke
Industries chimiques et métallurgiques
Générateurs

Livraison et montage de Réfrigérants, Extracteurs,
Épurateurs, etc.

Installation de conduites de tout genre pour gaz, eau, vapeur,
oxygène, hydrogène, acides et vacuum.

Réseaux d'eau et de gaz.

Installations pour gaz comprimé.

Chauffage à l'huile et au goudron.

Appareils «DEBRO» pour contrôle des chaudières et mesure
des températures jusqu'à 1800° C.

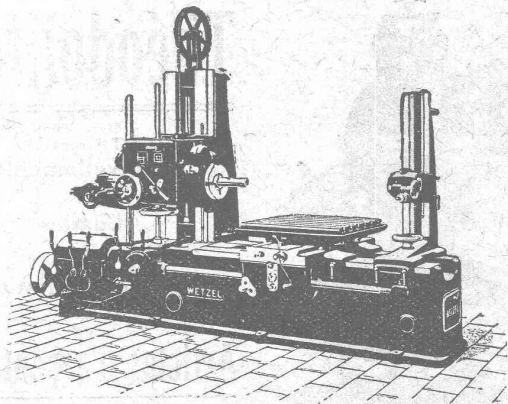
Offres et visites d'ingénieurs compétents sur demande.

Machines à percer, aléser et fraiser horizontales

Prix avantageux.

Délais rapides.

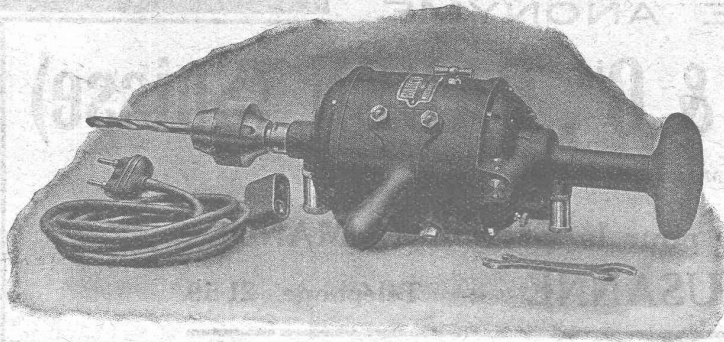
MACHINES DE PRÉCISION



H. GRAF-BUCHLER, Zurich.

Maison fondée
en 1897.

Splügenstrasse, 12
près de la gare Enge.



MOTEURS ÉLECTRIQUES

et
Appareils en tous genres

sont fournis, neufs ou d'occasion
par le dépôt

J.-H. GROB, Zurich 6

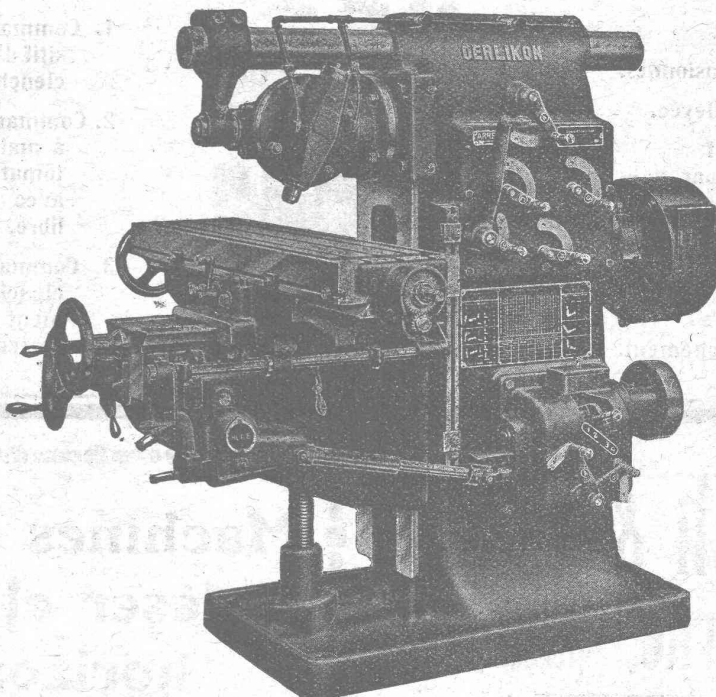
Société Suisse de Machines-Outils Oerlikon

à OERLIKON, près Zurich.

Machines-Outils

en tous genres
pour l'usinage
des métaux.

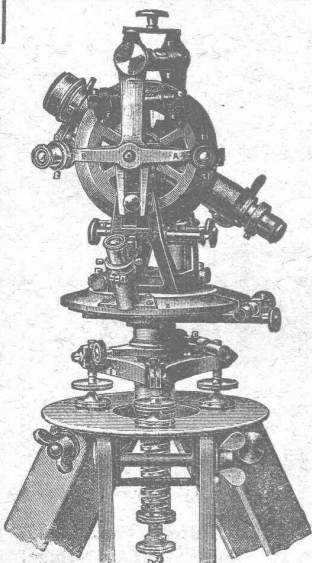
Exécution soignée.



SPÉCIALITÉS :

- Perceuses rapides et radiales
- Aléseuses horizontales
- Tours de précision à grand débit
- Machines à fraiser etc.

Télégrammes: OUTIL OERLIKON



Théodolites

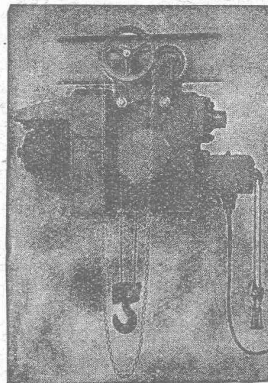
- Instruments de nivellement
- Alidades
- Planchettes
- Equerres à prismes

Articles d'arpentage

- Mires - Jalons
- Lattes
- Rubans d'acier

J. KELLER-HÖRNI Maison spéciale d'articles pour arpenteurs **ZURICH 8**

Ateliers de Constructions mécaniques RUEGGER & C^{ie} S. A., BALE



Appareils de levage à commande à main ou électrique

- Cabestans
- Chariots transporteurs
- Grues à portique
- Grues tournantes, fixes ou roulantes
- Palans
- Plaques tournantes
- Ponts de chargement
- Ponts roulants
- Treuil roulants
- Palans électriques

MÉCANIQUE GÉNÉRALE

DURAMENT LE PLANCHER INALTÉRABLE

POUR
FABRIQUES, BATIMENTS PUBLICS ET PRIVÉS

Le plus économique, durable et hygiénique
Caloriques et incombustibles

F^{que} Suisse de Bois comprimé **G. WIRTH et C^{ie}** Zurich 2 - Genève, Rue Baulte, 16

H. FLOTTMANN & C^{IE}, ZURICH

RENGGERSTR., 86 - TÉLÉPHONE SELNAU 1671 - ADRESSE TÉLÉGRAPHIQUE : FLOTTMANN, ZURICH

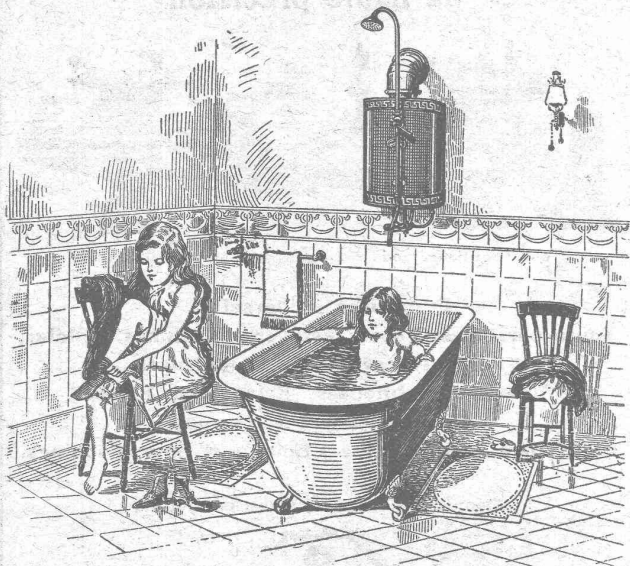
Nous fournissons comme nos spécialités :

Installations complètes à air comprimé

stationnaires, mobiles et transportables pour :

Constructions de tunnels, etc., carrières, marbreries, fabriques de produits en ciment, fonderies ateliers mécaniques, etc.

Munzinger & C^o, Zurich
Appareils sanitaires en gros



Chauffe-Bains « Prof. Junkers »
Baignoires en fonte émaillée

Vitrages de Toitures sans Mastic

Divers profils de chevrons

Dallages de verre et béton armé translucide
Entreprise générale de vitrerie et miroiterie

LAUSANNE **P. CHIARA & FILS** Téléph. 2126

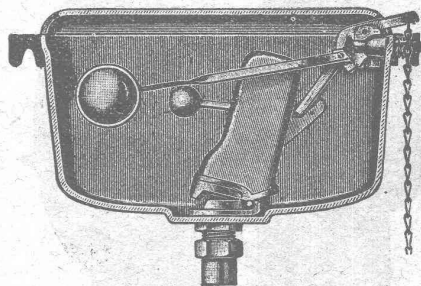
L'avenir est au

Réservoir de chasse

pour closets

« Wasserfrei »

P 1654 G



B. R. P.

Brevets étrangers.

Hors service, toujours vide.

Se remplit, par simple tirage, en quelques secondes et se vide automatiquement. Ne coule plus ensuite. Plus de perte d'eau. Ne sue pas, ne goutte pas.

Gel impossible. — Plus de dommages.

Chasse de 80 cm. de haut avec n'importe quelle quantité d'eau. Economie énorme d'eau. Construction extrêmement simple. Dérangement impossible. Ligature en caoutchouc seulement à l'entrée. Fermeture de la cloche au plomb vers la soupape de fond.

Durée indéfinie. — Plus de réparation.

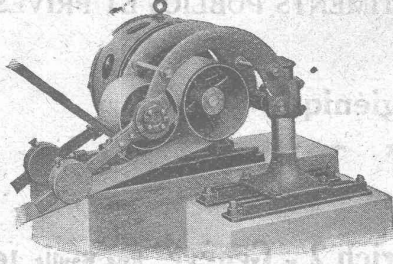
Réservoir en fonte peint et émaillé, armature en laiton et cuivre.

Concessionnaire général pour la Suisse :

Jacques Köpp, Bureau technique, Saint-Gall
Téléphone 17.52 Compte de chèque postal IX.945



∞ SOCIÉTÉ DES USINES DE LOUIS DE ROLL ∞
SUCCURSALE: **USINE DE CLUS** CT. DE SOLEURE



Concessionnaires pour la Suisse des
Transmissions LÉNIX brevetées

Suppression des renvois. Economie de force, de courroie et de place.

Poulies enrouleuses sur billes.

Nous avons livré plus de 4500 enrouleurs Lénix pour transmissions de force jusqu'à 1000 chevaux et rapports de transmission jusqu'à 1 : 25.

Installations de transmissions modernes complètes.
avec paliers à graissage à bagues ou à billes, pour toutes les branches de l'industrie.

EMBRAYAGES BENN

RUTTIMANN FRÈRES, LAUSANNE

ENTREPRISES ÉLECTRIQUES



TÉLÉPHONE 3322

Maison spéciale pour la construction de

Réseaux électriques

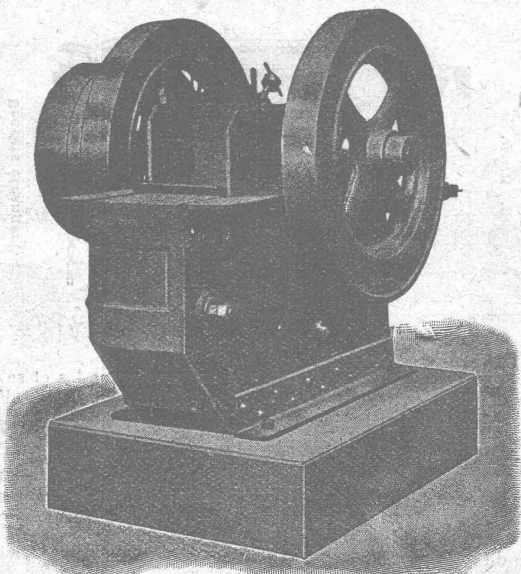
CONCASSEURS

Nouvelle construction avec tige broyeuse et excentrique combinée en une seule pièce.

Nouveau **concasseur** combiné avec laminoir pour la fabrication de ballast, petit gravier et de sable.
Rendement de 30 à 100 m³

Machines à trier et à laver le gravier et le sable.

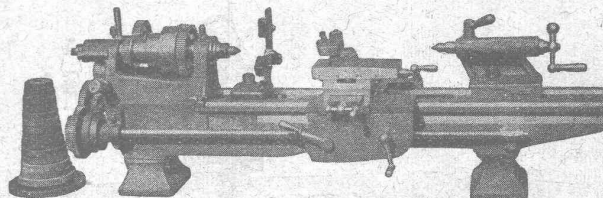
Appareils et Machines de lavage.
Matériel roulant — Vente et location.



ROBERT AEBI & C^{ie} - ZURICH

Maison fondée en 1880

Machines-Outils de haute précision



Tour d'outilleur, modèle «Linette» avec banc prismatique.

Fraiseuses universelles,
Tours parallèles, Tours révolvers, Machines à fileter,
Perceuses sensibles, Raboteuses,
Affûteuses-Rectifieuses, Balanciers, Presses,
Cisailles, Fours à tremper,
Etaux parallèles système «Boley» et pour machines.

Demandez notre nouveau catalogue,

Maison fondée
en 1846



Téléphone
N° 13.68

Etablissements
Rod. Brenner & C^{ie}, Bâle