

Zeitschrift: Bulletin technique de la Suisse romande
Band: 46 (1920)
Heft: 16

Werbung

Nutzungsbedingungen

Die ETH-Bibliothek ist die Anbieterin der digitalisierten Zeitschriften. Sie besitzt keine Urheberrechte an den Zeitschriften und ist nicht verantwortlich für deren Inhalte. Die Rechte liegen in der Regel bei den Herausgebern beziehungsweise den externen Rechteinhabern. [Siehe Rechtliche Hinweise.](#)

Conditions d'utilisation

L'ETH Library est le fournisseur des revues numérisées. Elle ne détient aucun droit d'auteur sur les revues et n'est pas responsable de leur contenu. En règle générale, les droits sont détenus par les éditeurs ou les détenteurs de droits externes. [Voir Informations légales.](#)

Terms of use

The ETH Library is the provider of the digitised journals. It does not own any copyrights to the journals and is not responsible for their content. The rights usually lie with the publishers or the external rights holders. [See Legal notice.](#)

Download PDF: 30.03.2025

ETH-Bibliothek Zürich, E-Periodica, <https://www.e-periodica.ch>

Société Suisse d'Explosifs
Cheddite & Dynamite
Téléphone 182 LIESTAL Téléphone 182

EXPLOSIFS de sûreté

de tout genre et de toute puissance.
Dynamites, Mèches et Détonateurs.



Visitez
le
Comptoir Suisse
des industries
alimentaires et agricoles
du 11 au 26 septembre 1920

PLACE BEAULIEU LAUSANNE PLACE BEAULIEU

S'adresser pour tous renseignements, cartes d'acheteurs, catalogues, etc., à la
Chancellerie du comptoir: Escaliers de la Grotte, 1

JH 42480 C

«DIAMOND» FIBRE VULCANISÉE

américaine

en :

Plaques
Baguettes
Tubes
Pièces façonnées



ainsi que :

Leatheroid
Condensite-
Celeron

P 4468 Q

DIAMOND STATE FIBRE Co
U. S. A. Angleterre

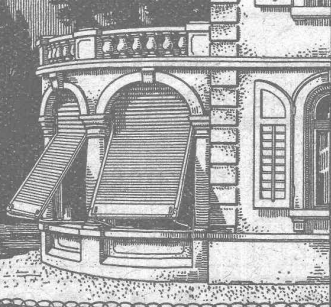
Représentants généraux :

Zwilchenbart S. A., Bâle

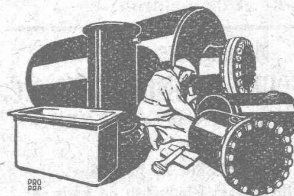
**W. BAUMANN
HORGEN
SUISSE**

Représentant à Lausanne :
M. P. Hofer, Chemin des Aubépiques

Maison fondée
en 1860



Volets à rouleaux Stores à lames prismatiques
Volets à panneaux Paravents



Boiler, réservoirs, récipients d'expansion, conduites ainsi que travaux de ferblanterie en tous genres

Sch. Bertrams
Bâle

Jeune Technicien- constructeur

ayant bonne connaissance de la langue française et premiers certificats de pratique et de théorie

cherche place

dans une grande entreprise de construction ou dans un bureau d'ingénieur, pour le bureau et le chantier. Offres sous chiffre OF 1777 ch, à Orell Fussli, publicité, Coire.

Jeune Suisse allemand cherche engagement comme

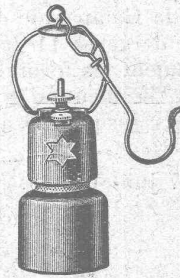
Dessinateur

préfère construction en fer, installations et appareillages. Ecrire sous 04098L, à Publicitas, Lausanne.

Ingénieur méc.

diplômé (E. T. H.) cherche occupation convenante pour 2 mois.
S'adresser à R. Baud, ing., Meiringen.

A VENDRE
depuis entrepôt suisse



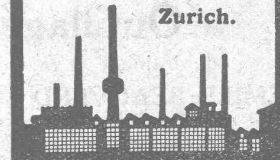
2000
Lampes
de
mineurs
à acétylène

Avec réservoir à eau en aluminium, la p. fr. 14
Avec réservoir à eau en bronze, la p. fr. 14.50
Offres sous chiffre 124,
à l'Indicateur Vaudois, à Lausanne.

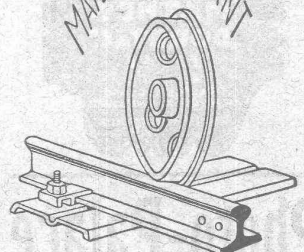
Métaux antifrictions

Soudures d'étain
Métaux purs
Articles techniques

Vestit Metal S.A.
Zurich.



MATÉRIEL ROULANT

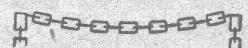


MACHINES ET OUTILS
POUR ENTREPRENEURS

ERNST SALVISBERG

Waldheimstr. BERNE Tel. 5.830

Dépôt à Belp près Berne



Nous demandons un jeune

Technicien-Mécanicien

pour notre bureau technique.

Ecrire en donnant références et en renseignant sur activité antérieure.

Société du Gaz de Vevey-Montreux
à VEVEY.

P 53544 V

Mise au concours.

La livraison et le montage de l'Horloge électrique du nouveau Bâtiment de Réception, à Interlaken, sont mis au concours.

Les pièces y relatives peuvent être consultées au bureau technique de la Compagnie des Chemins de fer des Alpes bernoises, Fenfergasse 11 (chambre 44) où l'on peut demander également les formulaires de soumission.

Offres avec la mention « Bahnhöfbauten Interlaken » sont à adresser jusqu'au 9 août 1920 à la Direction sus-signée.

Berne, le 17 juillet 1920.

Compagnie des Chemins de fer
des Alpes bernoises
Berne-Lötschberg-Simplon,
Le Directeur : **KUNZ.**

JH 2594 B



E. BECK



PERLES, PRÈS BIENNE

Télégrammes : PAPPBECK

Téléphone 2008

Fabrique pour

Plaques d'asphalte pour isolations en tous genres

Tapis d'isolation :: Plaques asphaltées en liège
Papier pour couverture :: Carton bitumé cannelé :: Carbolineum
et tous les produits d'asphalte et de goudron.

Louchet et Outillage

de drainage
EMILE BEAUVERD
fabricant
ORBE (Vaud)



Photo-Palace

1, Rue Pichard, LAUSANNE

On se recommande pour toutes
sortes de travaux photographiques.
On se rend à domicile.

Téléphone 2759. Prix modérés.

Manufacture de Papiers
STOUKY, BAUMGARTNER & C.
LAUSANNE et RENENS

Spécialité de Papiers
utilisés dans l'Industrie du Bâtiment.

A vendre de suite

depuis entrepôt suisse

40

Forges portatives à ventilateur en fer forgé

Grandeur II 60/50 cm.
à 110 fr. la pièce.

Offres sous chiffre 123,
à l'Indicateur Vaudois, à
Lausanne.

MATÉRIEL

provenant des travaux du barrage de la
Jogne, à BROC, Canton de Fribourg (Suisse)

Par suite de l'achèvement des travaux, les Entreprises Electriques Fribourgeoises mettent en vente l'outillage de leur chantier de la Jogne (barrage, tunnel, centrale), soit :

- 2 grues américaines (Derricks) de 30 m. de haut, charge utile 3 T.;
 - 1 installation complète de concasseurs, trieuses, laveuses, bétonnières, rendement journalier 180 m³ de béton;
 - 1 installation de forage à air comprimé;
 - 2 téléférages;
 - 1 scierie mécanique;
 - 1 atelier de mécanique;
- Voies Decauville.

[P 6461 F

Les renseignements seront donnés par M. H.-E. Gruner, ingénieur-conseil, à Bâle, Therwylstrasse 9, ou par son bureau de Broc (Fribourg).

A VENDRE

une installation complète pr sable et gravier

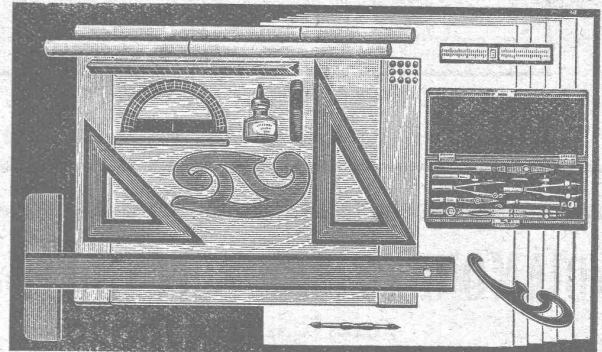
soit deux concasseurs Clus Nos 5 et 6, deux trieurs et deux laveuses, le tout peu usagé.

A enlever avec la charpente et la couverture.

S'adresser à Fischer, Hogg & Jaeger, Société fribourgeoise des Travaux de la Jogne, à Châtel sur Montsalvens (Fribourg).

P 6495 F

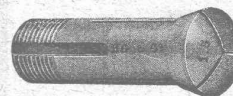
INSTRUMENTS DE DESSIN



CHARLES EBNER, SCHAFFHOUSE, MAISON SPECIALE FONDÉE EN 1901

Honegger, Golay & C^{ie}
Corcelles-Neuchâtel

PINCES AMÉRICAINES
de grande précision.
Tige: 20 mm., trous: 0,5 à 16 mm.



Porte-burins et burins rapides
de première qualité, sept grandeurs.
Hauteur du tranchant: 8 à 30 mm.



CALIBRES prismatiques combinables, pr ateliers-étalons normaux, à tolérance de filetage.

(Fournisseurs des Ecoles et Technicums, et du Bureau fédéral des Poids et Mesures.)

CORDES

goudronnées Vernis d'asphalte
Carbolinéum

Fabrique d'asphalte Käpfnach, Gysel & C^{ie}, Horgen

Télégrammes : Asphalte Horgen

Téléphone 24

Imprimerie La Concorde
Jumelles, 4, Lausanne
TRAVAUX EN TOUS GENRES

FRANCIILLON & C^{ie} LAUSANNE

Société Suisse des Explosifs

Usines à GAMSEN
près BRIGUE (Valais)

GAMSITE

EXPLOSIF DE SURETÉ

Dynamite à tous dosages
Mèches et Détonateurs.

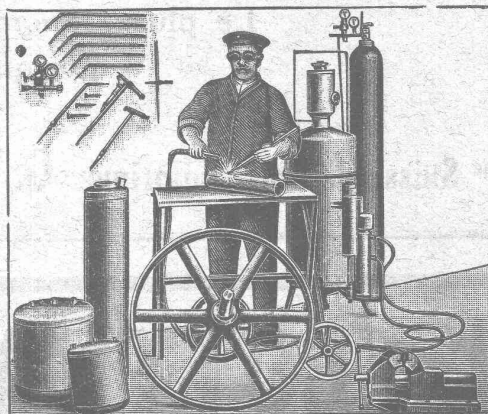
Téléphone N° 15.

„Continental“

Installations pour

Soudure et Découpage

des métaux



Procédé oxy-acétylénique

Le plus rationnel ! Le plus économique !
— Le plus simple ! —

— MÉDAILLE D'OR BERNE 1914 —

Références brillantes

Demandez Catalogue N° 390

Société Continentale de Lumière
et Constructions Mécaniques

Zurich-Dubendorf

TÉLÉPHONE DUBENDORF N° 16

L'idéal de tous les échafaudages

(sans perches)

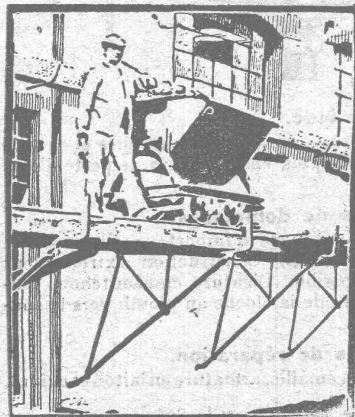
est l'

Echafaudage „BLITZ“

Grands avantages sur tous les systèmes concurrents pour constructions neuves, transformations et rénovations. — Vente et location de matériel et montage d'échafaudages pour tous les travaux en bâtiment par la

Société Suisse d'Echafaudage s. A., Zurich 7

86, Steinwiesstrasse - Téléph. : Hottingen 21.34 - Adresse télégr. : Blitzgrüst



ainsi que par les entrepreneurs en bâtiment suivants :

- Zurich : Fietz & Leuthold
- Zurich : Fr. Erismann
- Winterthur : M. Häring
- Andelfingen : E. Landolt-Frey
- Berne : G. Rieser
- Lucerne : E. Berger
- Bubikon : A. Oetiker
- Bâle : W. Marck
- Glaris : Rudolf Stüssy-Aebly
- GENÈVE : Ed. Cuénod S.A.
- Neuhausen : Jos. Albrecht
- Héricourt : Joh. Müller
- St-Gall : Sigrist, Merz & Cie
- Olten : Otto Ehrensperger
- Rheinfelden : F. Schär
- Soleure : F. Valli

(DEMANDEZ PROSPECTUS ET DEVIS)

PRESSPAN WEIDMANN



PRO PRA

Feuilles en toutes épaisseurs, depuis 1/10 mm Rouleaux et rubans continus de 1/10 à 1 mm Presspan huilés et vernis. Presspan micacés. Pièces découpées, pièces isolantes diverses. Demandez offres et échantillons. FABRIQUE DE CARTONS PRESSPAN ET DE MATIÈRES ISOLANTES POUR L'ELECTRICITE CI-DEVANT

H. WEIDMANN S.A.

RAPPERSWIL

SUISSE



DURAMENT LE PLANCHER INALTÉRABLE

POUR

FABRIQUES, BATIMENTS PUBLICS ET PRIVÉS

Le plus économique, durable et hygiénique

Caloriques et incombustibles

F^{que} Suisse de Bois comprimé G. WIRTH et C^{ie} Zurich 2 - Genève, Rue Baulte, 16

H. FLOTTMANN & C^{IE}, ZURICH

RENGGERSTR., 86 - TÉLÉPHONE SELNAU 1671 - ADRESSE TÉLÉGRAPHIQUE : FLOTTMANN, ZURICH

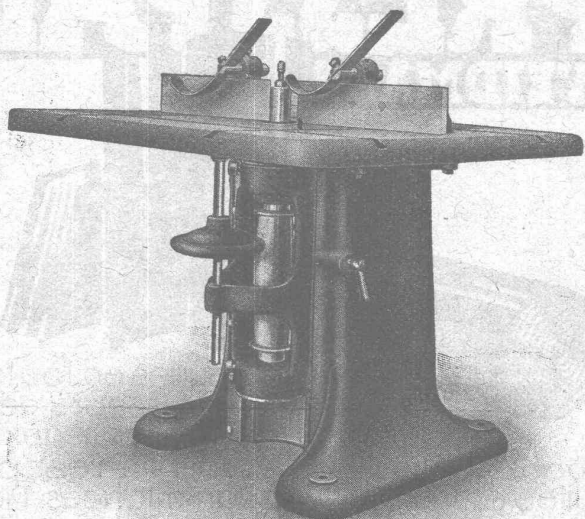
Nous fournissons comme nos spécialités :

Installations complètes à air comprimé

stationnaires, mobiles et transportables pour :

Constructions de tunnels, etc., carrières, marbreries, fabriques de produits en ciment, fonderies ateliers mécaniques, etc.

RAUSCHENBACH



Machines à bois p^r toutes industries

Fabrication suisse.

ATELIERS DE CONSTRUCTION RAUSCHENBACH S. A.
SCHAFFHOUSE

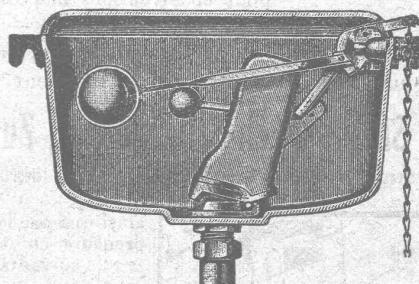
L'avenir est au

Réservoir de chasse

pour closets

« Wasserfrei »

P. 1654 GJ



B. R. P.

Brevets étrangers.

Hors service, toujours vide.

Se remplit, par simple tirage, en quelques secondes et se vide automatiquement. Ne coule plus ensuite. Plus de perte d'eau. Ne sue pas, ne goutte pas.

Gel impossible. — Plus de dommages.

Chasse de 80 cm. de haut avec n'importe quelle quantité d'eau. Economie énorme d'eau. Construction extrêmement simple. Déangement impossible. Ligature en caoutchouc seulement à l'entrée. Fermeture de la cloche au plomb vers la soupape de fond.

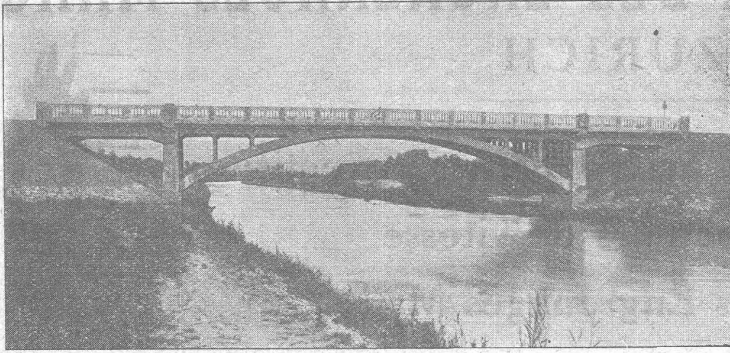
Durée indéfinie. — Plus de réparation.

Réservoir en fonte peint et émaillé, armature en laiton et cuivre.

Concessionnaire général pour la Suisse :

Jacques Köpp, Bureau technique, Saint-Gall
Téléphone 17.52 Compte de chèque postal IX.945

J. J. RUEGG :: ZURICH II



Seestrasse, 30

Téléphone : Selnau 66.92.

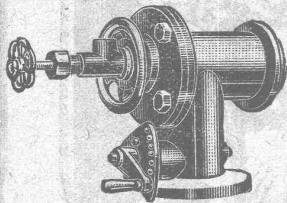
Entreprise des Travaux publics et Bâtiments.

Bureau d'ingénieur pour projets et exécution.

Construction de bâtiments industriels, usines, etc. Fondations hydrauliques, correction des fleuves.

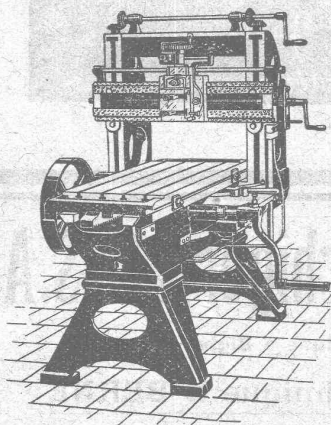
■ ■ CALCULS DE STABILITÉ ■ ■
Projets - Devis - Mise en soumission - Surveillance - Expertise
BÉTON ARMÉ et CONSTRUCTIONS DIVERSES

A. PARIS, Ingénieur-Conseil indépendant
des brevets et des entreprises
Petit Beaulieu, av. Beaulieu **LAUSANNE** :: Téléph. 46.92



FABRICATION SUISSE
Fours pour fusion sans creuset
Système breveté exclusif
reconnu le meilleur pour fer, acier, métaux et alliage. Chauffé avec du goudron, brai, gaz pauvre.
Brûleurs Omega brevetés, pour la combustion complète du goudron, brai, poix dure, gaz pauvre, gaz de tourbe, toutes huiles minérales.
A. V. LIPINSKI & C^{ie} - ZURICH 7

MACHINES-OUTILS MODERNES



**RABOTEUSE
ROTONDO**
avec appareil
à fraiser

H. GRAF-BUCHLER, ING.

12, Splügenstrasse **ZURICH** Splügenstrasse, 12

Maison suisse fondée en 1897

STOCK IMPORTANT

Maison fondée en 1848

Explosifs modernes

PETITPIERRE FILS & C^o

NEUCHATEL

Téléphone 3.15

La plus ancienne maison fournissant la partie.

Explosifs, Mèches à mine, Détonateurs, etc.
LAMPES DE MINES

DÉCORATIONS EN STAFF

de fabrication spéciale brevetée
et meilleur équivalent des travaux poussés sur place
sont achetés par **architectes, entrepreneurs**
de préférence chez

ERNEST HABERER & C^{ie} - BERNE

JH 1485 B]

Téléphone 943

Commandes directes d'après catalogues et travaux d'après plans spéciaux sont promptement exécutés.
Projets avec nos motifs de catalogues pour plafonds, murs, etc., en tous genres et grandeurs, d'après plans donnés, sont fournis gratuitement.
Conditions avantageuses. Catalogues à disposition.

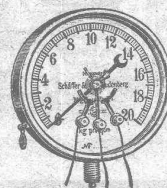
TRAVAUX DE SCULPTURE

Modèles artistiques pour façades et intérieurs. Groupes pour monuments. Figurines pour décors et ornements de fontaines, colonnes, vases, etc. Exécution en pierre naturelle et artificielle.

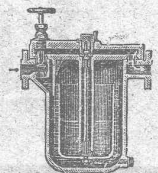
K. Schæffer

Stampfenbachstrasse, 61, **ZURICH**

Magasin et fabrication d'accessoires „S. et B.“

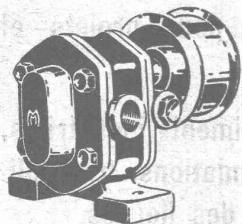


Accessoires
pour
machines et
chaudières
à vapeur.

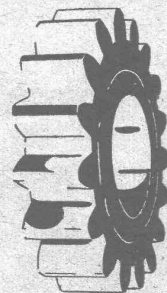


SOCIÉTÉ ANONYME DES ENGRENAGES MAAG ZURICH

ADRESSE TÉLÉGR. : MAAGRÄDER
TÉLÉPHONE : SELNAU N° 633

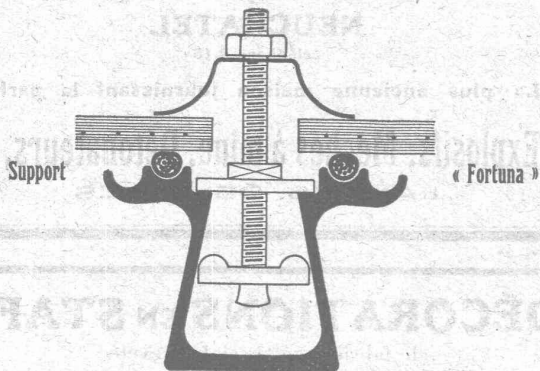


Engrenages en acier trempés et rectifiés.
Réducteurs de vitesse.
Pompes Engrenages Maag.



TOITURES DE VERRE SANS MASTIC (Système breveté)

Toiture éprouvée pour
fabriques, gares, etc.



Walther & Müller

Maison Suisse **BERNE** Maison Suisse
BUREAU TECHNIQUE

Demandez notre visite.

TÉLÉPHONE 912. Adresse télégraphique : WALTHERMULLER

Il vous faut aujourd'hui
pour être à jour, la
**Soudure
autogène**

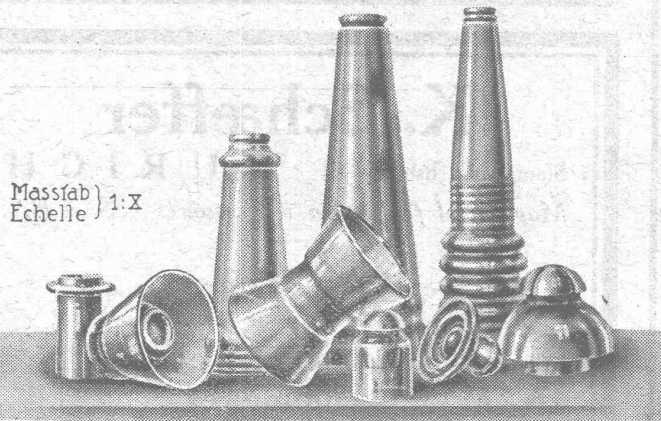
Pour avoir tout
écritez
à



USINES d'OXYGÈNE et d'HYDROGÈNE S.A. LUCERNE

Plus ancienne maison de la branche
ayant introduit les procédés
autogènes dans la Suisse

Installations } de tous systèmes
Appareils }
Instruments Matériaux Gaz divers



Massfab }
Echelle } 1: X

Bigler, Spichiger & C^{ie} S.A.

(Fabrique à Biglen)

Bureau technique à **BERNE**

Matériel pour chemins de fer
électriques

ISOLATEURS EN VERRE (fabrication suisse)

Guggenbühl & Müller, à Zurich

se chargent de l'exécution de

Galleries pour la Captation de Sources

Forages de Puits pour l'utilisation des Eaux souterraines

Conduites à Syphon et autres Conduites

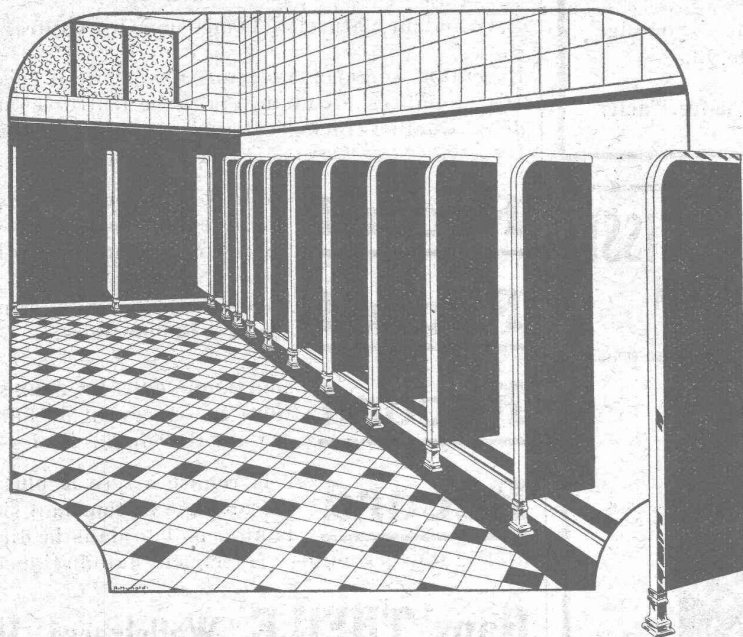
Usines hydrauliques, Réservoirs

Installations complètes de

Distribution d'eau

MUNZINGER & C°, Zurich

Appareils sanitaires en gros



Spécialité : Urinoirs en tous genres



Couverture excellente.
Garantie de 10 ans
même contre la grêle.

- Infaillible contre les ouragans -

Revêtements extérieurs des façades

bons marchés et agréables à l'œil.

Revêtements imputrescibles
des plafonds et parois.

ETERNIT NIEDERURNEN

**ARCHITECTURE
MODÈLES EN CARTON**

H. LANGMACK. ZÜRICH
FORCHSTRASSE 290

ACIERS • RONDS • FILS • FEUILLARDS

POUR LA CONSTRUCTION

JOSSE WYCKMANIS

14, RUE DE MOSCOU

PARIS 8^e

RUE DE MOSCOU, 14

C. F. WEBER S.-A., MUTTENZ-BALE

Téléphone 12

Fabrique de cartons bitumés et de produits de goudron

Télégrammes : Nonnenmühle

Maison de 1er ordre pour la livraison de

Plaques isolantes asphaltées en toutes épaisseurs et en tous genres

Vernis d'asphalte (antiécaolithe), Asphalte pour parquets, Mastic d'asphalte pour divers usages Carbolinéum.

Vitrages de Toitures sans Mastic

Divers profils de chevrons

Dallages de verre et béton armé translucide
Entreprise générale de vitrerie et miroiterie

LAUSANNE P. CHIARA & FILS Téléph. 2126

Articles de Caoutchouc en tous genres

Caoutchouc Industriel

A. BRUNNER

Succ. de FRED. BRUNNER **BALE**

Neyer & C°, Zurich

Bureaux : Rue de la Gare, 57 - Télégr. : « Néco »

Fonderie de Métaux

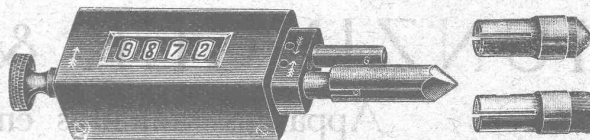
Fonte de cuivre, bronze et aluminium

Métaux d'alliages - Métaux antifricition - Soudure
d'étain - Fonderie de plomb et de zinc.

Brasures pour souder le cuivre, le laiton, le fer, l'acier

Compte-tours de poche « Record »

avec dispositif de remise à zéro automatique



Grandeur naturelle. Dimension des chiffres 4 1/2 mm.

Exécution soignée, avec mécanisme de précision, rouleau avec nombres en étain, étui avec feutre-velours ainsi que deux douilles nickelées avec caoutchouc pointe et plat.

Prix : Fr. 17.50 franco.

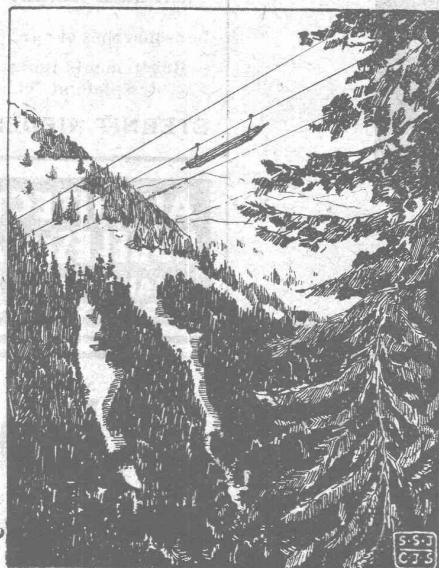
CORDERIE INDUSTRIELLE SUISSE

ci-devant C. OECHSLIN ZUM MANDELBAUM

Maison fondée en 1839

SCHAFFHOUSE

Maison fondée en 1839



Câbles métalliques

Cordes en chanvre. :: Cordages en tous genres.

Genève 1896 MÉDAILLES D'OR Berne 1914

Record

est le compte-tours le plus lisible indiquant le nombre de tours directement, ses chiffres permettant une lecture facile,

Record

enregistre les plus grandes vitesses jusqu'à 10 000 tours.

Record

fonctionne dans les deux sens de rotation, en se servant de l'un ou de l'autre axe de l'appareil.

Record

à la remise à zéro la plus simple, elle est obtenue en tournant simplement le bouton moleté dans la direction de la flèche ; tous les chiffres reviennent automatiquement à zéro.

Hans THEILE, Wallstrasse, 16, Bâle

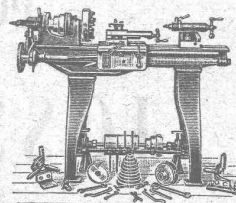
Emile WIDMER & C^{ie}

Outils de précision et Machines-outils modernes

ZURICH 5
Konradstrasse 49-51

LUCERNE
Habsburgerstrasse 42

Tous les outils et machines pour travailler les métaux et le bois, ainsi que pour l'installation de l'électricité, de l'eau et du gaz.



Meules en corindon et Carborundum Naxos.

Appareils de levage. Acier.

Articles techniques.

PROSPECTUS, DEVIS ET VISITE SUR DEMANDE

Fédération des Fabricants Suisses de Cartons bitumés (inscr. R. du C.)

Téléphone : SELNAU 36.36

ZURICH, Peterhof

Télégr. : Dachpappverband Zurich

BUREAU DE VENTE
ET DE CONSULTATION

Case postale de la gare

Première maison pour livraison de :

Cartons bitumés, ciments ligneux, matières collantes et cartons-feutres

Constructions Métalliques
C. Wolf & C^{ie}, Nidau (Berne)

Appareillage, Serrurerie, Installations sanitaires
SOUDURE AUTOGENE

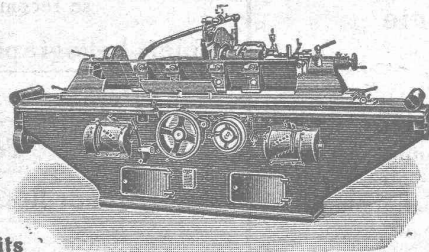
DANIEL PERRET

6 et 8, Avenue de Béthusy LAUSANNE Télép hone 1085
Installateur des eaux de Cossonay, Ballaigues, Vallorbe, Vaulion, Echallens
Bremblens, Leysin, Belmont.

Spécialités : canalisations à haute pression, chauffages et construc-
tions de serres. Etudes et devis sur demande.

Magasin d'exposition et de vente pour Articles sanitaires et
articles pour gaz.

Machines-Outils modernes



Toujours grand stock

Qualité supérieure - Prix réduits

ANTON RÖPER
Düsseldorf (Allemagne)

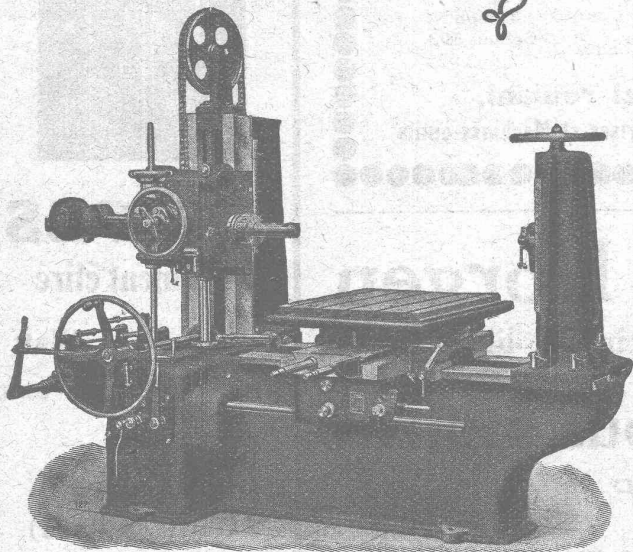
Adresse télégraphique : Arde, Düsseldorf

W. Wolf, Ingénieur

Brandschenkestrasse, 7

Zurich

Machines-Outils
modernes



Aléseuses

livrables depuis stock ou à bref délai

Asphalte naturel de Travers

Seules mines d'Asphalte en Suisse.

Reconnu le meilleur Asphalte

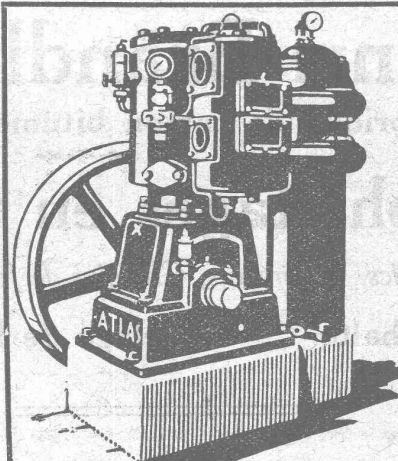
Représentants pour la Suisse :

E.-R. Zetter & C^o,
à Soleure

Maison fondée en 1843.



Marque de fabrique.



Outils pneumatique

Compresseurs ATLAS

Aciers SANDVIK
pour tous usages

Grand dépôt à Bienne

COURVOISIER
& NOTZ

BIENNE

Tubes pour niveaux d'eau

Keyser & C^{ie}, Zurich

S. A. FABRIQUES DE MEUBLES HORGEN-GLARIS

FABRIQUES A HORGEN ET GLARIS

HORGEN

FABRIQUES A HORGEN ET GLARIS

Maison suisse la plus importante pour la fabrication de chaises et tables de tous genres en bois scié ou bois courbé

SPÉCIALITÉ :

AMEUBLEMENT DE SALLES DE CONCERTS, THÉÂTRES, CINÉMATOGRAPHES, ETC.

Société Suisse pour la Conservation des Bois S.A. Zofingue

Usine d'Injection et Scierie

Spécialité :

Traverses de chemins de fer, Traverses de ponts et Traverses d'embranchement, suivant les normes des CFF, chêne, hêtre, pin et mélèze. Bois de construction imprégnés. Pavés de bois. Imprégnations à l'huile de créosote.

Téléphone 46

Adresse télégraph. : Teeroel-Zofingue

Ed. AERNI-LEUCH BERNE

se recommande pour livraison de

Papiers héliographiques, négatif, positif et sépia

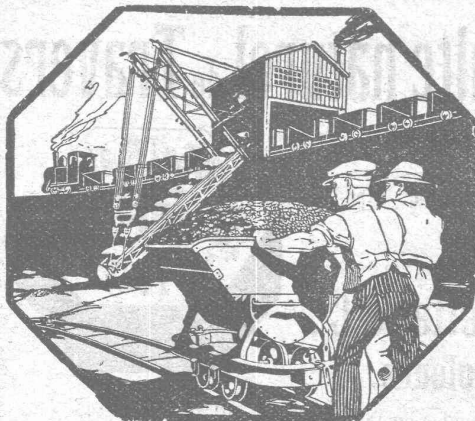
Papiers à détail, Papiers calque

Toile à calquer

G. H. 1004 B.

Papier quadrillés, au millimètre et au centimètre.

EXPÉDITIONS PROMPTES - PRIX MODÉRÉS



MATÉRIEL ROULANT ET
MACHINES D'ENTREPRISES S.A.

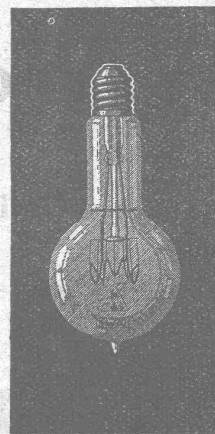
R·U·B·A·G

ZURICH, Seidengasse, 16

Téleg.:
« Rubag »

Téléph.:
Selnau 593

Matériel roulant,
Machines d'entreprises et Machines-outils



LAMPES

à filament étiré

1 Watt et 1/2 Watt

Fabrication exclusivement suisse

LUMIÈRE S.A.

ZOUG (Suisse)

USINE à GOLDAU



Henri Brändli, Horgen

Fabrique de carton bitumé, ciment ligneux.



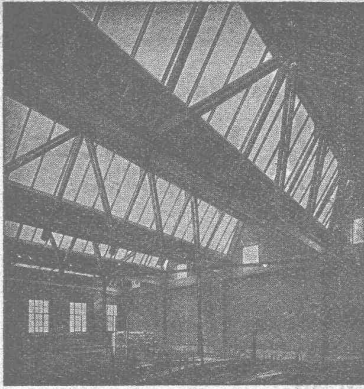
Asphaltages en tous genres

pour Travaux publics, Bâtiments, Chemins de fer, Ponts, Chaussées, etc.

Parquet sur asphalte. Carrelage de bois mis en asphalte.

Meilleures références.
Télégr. Henri Brändli.

Service soigné.
Téléphone: 88.

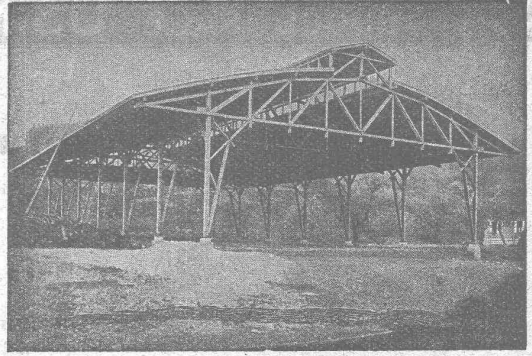


Constructions en bois système LOCHER & C^{ie}

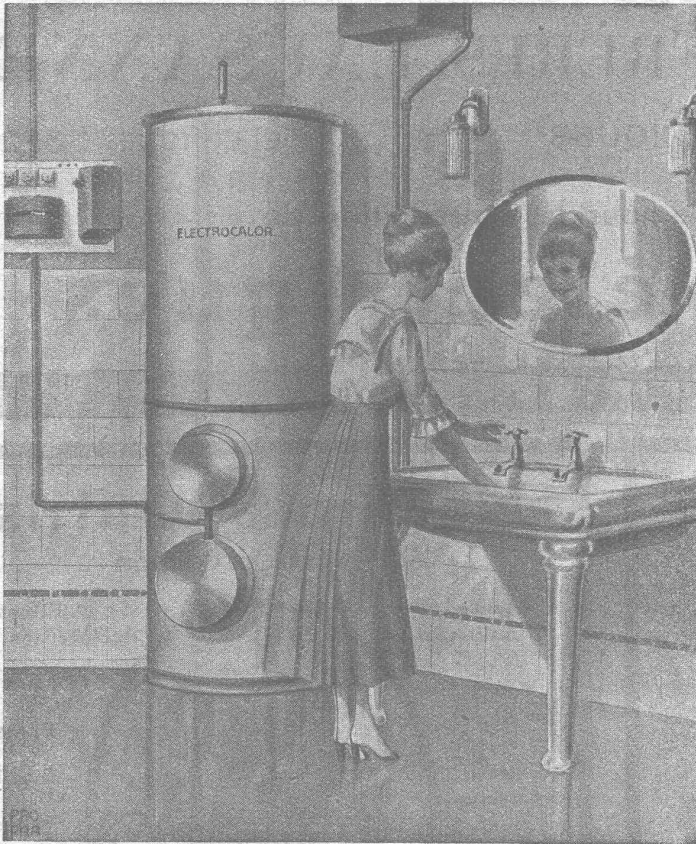
Charpentes, Toitures en
sheds, Halles de montage
Ateliers, Remises de lo-
comotives, Hangars in-
dustriels et pour avions
Ponts et passerelles, Cin-
tres, Tours, etc.

LOCHER & C^{ie}

Talstrasse, 10 ZURICH Talstrasse, 10



Téléphone : Selnau 1190 — Adr. télégraphique : « Loherco »



Electrification de chauffages centraux

Distributeurs d'eau chaude

pour

privés,

hôtels

et cliniques.

Devis et prospectus sur demande.

Société Anonyme

KUMMLER & MATTER

A A R A U

Fabrique d'appareils de chauffage électrique.

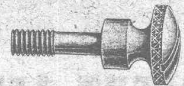
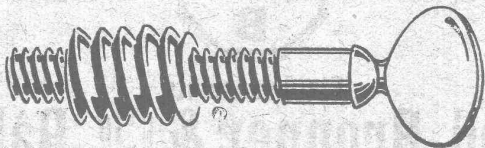
Fabrique de Vis de Nyon S.A.

Ci-devant J. Isaac & Fils

Nyon

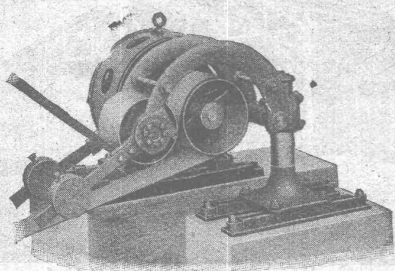
Fondée en 1860

(Suisse)





OOO SOCIÉTÉ DES USINES DE LOUIS DE ROLL OOO
SUCCURSALE: **USINE DE CLUS** CT. DE SOLEURE



Concessionnaires pour la Suisse des
Transmissions LÉNIX brevetées

Suppression des renvois. Economie de force, de courroie et de place.

Poules enrouleuses sur billes.

Nous avons livré plus de 4500 enrouleurs Lénix pour transmissions de force jusqu'à 1000 chevaux et rapports de transmission jusqu'à 1 : 25.

Installations de transmissions modernes complètes.

avec paliers à graissage à bagues ou à billes, pour toutes les branches de l'industrie.

EMBRAYAGES BENN

RUTTIMANN FRÈRES, LAUSANNE

ENTREPRISES ÉLECTRIQUES



TÉLÉPHONE 3322

Maison spéciale pour la construction de

Réseaux électriques

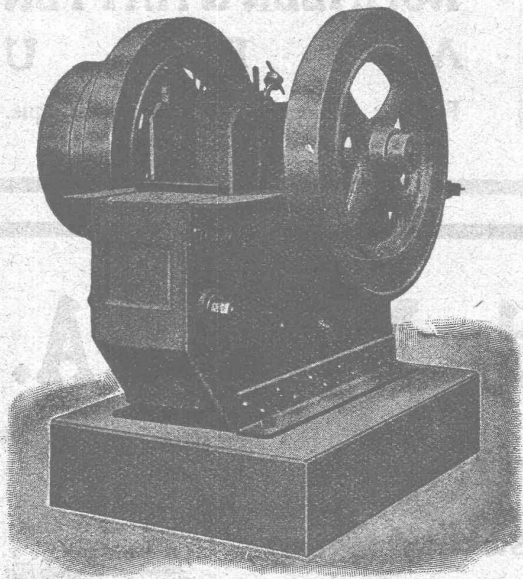
CONCASSEURS

Nouvelle construction avec tige broyeuse et excentrique combinée en une seule pièce.

Nouveau **concasseur** combiné avec laminoir pour la fabrication de ballast, petit gravier et de sable.
Rendement de 30 à 100 m³

Machines à trier et à laver le gravier et le sable.

Appareils et Machines de levage.
Matériel roulant — Vente et location.



ROBERT AEBI & C^{ie} - ZURICH

Maison fondée en 1880

Machines-Outils de haute précision

Fraiseuses universelles

Tours parallèles

Tours révolvers

Machines à fileter

Perceuses sensibles

Raboteuses

Affûteuses-Rectifieuses

Balanciers

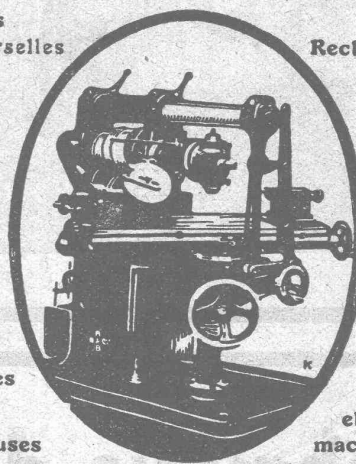
Presses

Cisailles

Fours à tremper

Etaux parallèles système « Boley »

et pour machines



Demandez notre nouveau catalogue.

Maison fondée en 1846



Téléphone N° 13.68

Etablissements

Rod. Brenner & C^{ie}, Bâle