

**Zeitschrift:** Bulletin technique de la Suisse romande  
**Band:** 46 (1920)  
**Heft:** 17

## Werbung

### Nutzungsbedingungen

Die ETH-Bibliothek ist die Anbieterin der digitalisierten Zeitschriften. Sie besitzt keine Urheberrechte an den Zeitschriften und ist nicht verantwortlich für deren Inhalte. Die Rechte liegen in der Regel bei den Herausgebern beziehungsweise den externen Rechteinhabern. [Siehe Rechtliche Hinweise.](#)

### Conditions d'utilisation

L'ETH Library est le fournisseur des revues numérisées. Elle ne détient aucun droit d'auteur sur les revues et n'est pas responsable de leur contenu. En règle générale, les droits sont détenus par les éditeurs ou les détenteurs de droits externes. [Voir Informations légales.](#)

### Terms of use

The ETH Library is the provider of the digitised journals. It does not own any copyrights to the journals and is not responsible for their content. The rights usually lie with the publishers or the external rights holders. [See Legal notice.](#)

**Download PDF:** 14.03.2025

**ETH-Bibliothek Zürich, E-Periodica, <https://www.e-periodica.ch>**

# BULLETIN TECHNIQUE

## DE LA SUISSE ROMANDE

Organe en langue française de la

SOCIÉTÉ SUISSE DES INGÉNIEURS ET DES ARCHITECTES

ainsi que de

l'Association des Anciens Elèves  
de l'Ecole d'Ingénieurs de l'Université de Lausanne  
et des Groupes Romands de la G. e. P.

### COMITÉ DE RÉDACTION

Président : P. PICCARD, ingénieur, à Genève.

Secrétaires : H. BAUDIN, architecte, et EDM. EMMANUEL, ingénieur, à Genève.

### MEMBRES :

*Fribourg* : MM. F. BROILLET, architecte; J. LEHMANN, ingénieur cantonal; R. DE SCHALLER, architecte. — *Vaud* : MM. EPITAUX, architecte; W. GRENIER, ingénieur, professeur honoraire de l'Université de Lausanne; E. JOST, architecte; CH. THÉVENAZ, architecte. — *Genève* : MM. E. IMER-SCHNEIDER, ingénieur-conseil; RENÉ NEESER, ingénieur; CH. WEIBEL, architecte. — *Neuchâtel* : MM. ED. ELSKES, ingénieur, A. MÉAN, ingénieur cantonal, F. PRINCE, architecte.

RÉDACTION : H. DEMIERRE, ingénieur.  
LAUSANNE, Jumelles, 4

### ANNONCES :

40 centimes la ligne  
Rabais pour annonces répétées

Tarif spécial pour  
fractions de pages

S'adresser exclusivement

à l'*Indicateur Vaudois*  
(Société Suisse d'Édition)

Jumelles, 4, Lausanne.

### ABONNEMENTS :

Suisse : 1 an, 12 francs  
Etranger : 14 francs

Pour sociétaires :

Suisse : 1 an, 10 francs  
Etranger : 12 francs

Prix du numéro :  
75 centimes.

Pour les abonnements  
s'adresser à la librairie  
F. Rouge & C°, à Lausanne.

### CONSEIL D'ADMINISTRATION DU BULLETIN TECHNIQUE :

E. IMER-SCHNEIDER, ingénieur-conseil, président; J. CHAPPUIS, ingénieur. — A. DOMMER, ingénieur, — H. MEYER, architecte. — F. ROUGE, libraire.

ADMINISTRATION : LIBRAIRIE F. ROUGE & C°, 6, RUE HALDIMAND, LAUSANNE



# Troesch & C°, Berne

Fabrique d'Appareils Sanitaires



## A. NATURAL, LE COULTRE & C<sup>ie</sup>. S. A.

ZURICH

BALE :: GENÈVE :: ST-GALL

SERVICES SPÉCIAUX D'EXPORTATION

à destination de

**L'ESPAGNE et de l'ITALIE**  
pour produits métallurgiques et autres.

DEMANDEZ LA VISITE DE NOS REPRÉSENTANTS

Métaux antifricition

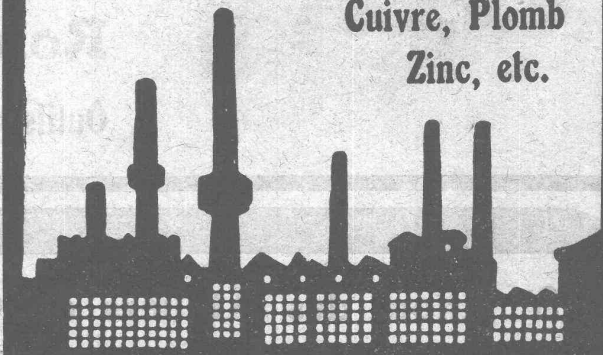
Soudures d'étain

Articles techniques

Etain, Antimoine

Cuivre, Plomb

Zinc, etc.



# Vestit Métal S. A.

Fabrique à

# Zurich

## Béton armé translucide

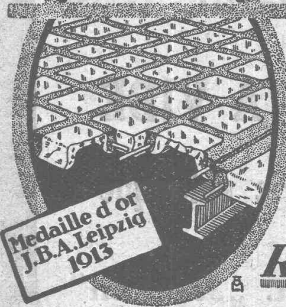
SYSTÈME KEPPLER BREVETÉ  
Nouveau système de  
plafonds translucides  
en béton armé et dalles  
de verre

Grande résistance à la surcharge. — Très grande  
facilité d'entretien et de nettoyage. — Suppres-  
sion de toute peinture ou enduit protecteur. —  
Le plus grand effet de lumière —

Représentant:

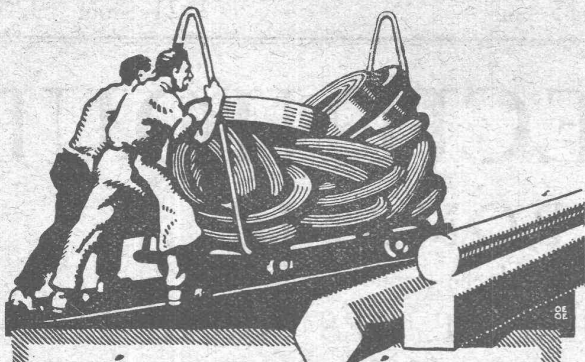
**Rob. Looser, Zurich 4**

Badenerstr. 41



Medaille d'or  
J.B.A. Leipzig  
1913





## TRÉFILERIES RÉUNIES S.A. BIENNE

FERS & ACIERS  
ÉTRÉS DE PRÉCISION, POLIS, RONDS, CARRÉS, HEXAGONES & AUTRES PROFILS  
QUALITÉS SPÉCIALES POUR VIS & DÉCOLLETAGES  
ARBRES DE TRANSMISSIONS  
EN ACIER SPÉCIAL, COMPRIMÉS, OU TOURNÉS  
FERS & ACIERS LAMINÉS À FROID  
JUSQU'À 300 mm DE LARGEUR  
FEUILLARDS POUR EMBALLAGES

GRAND PRIX EXPOSITION NATIONALE SUISSE BERNE 1914



## UNION SOCIÉTÉ ANONYME À BIENNE

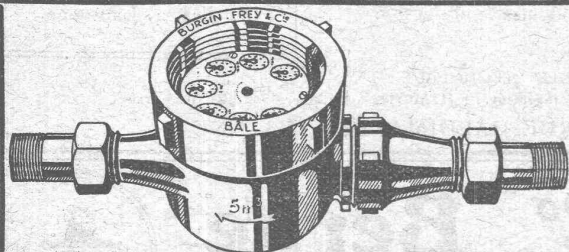
Première Fabrique Suisse de Chaînes soudées  
par procédé électrique breveté.

USINE À MÂCHE.

### Chaînes en tous genres pour l'Industrie.

Chaînes calibrées et éprouvées à double résistance pour grues, monte-charges, palans et toutes sortes d'appareils de levage. Chaînes pour élévateurs et transporteurs, Chaînes à lier pour chemins de fer, Chaînes de charge pour fonderies etc. Chaînes antidérapantes pour automobiles.

LES COMMANDES SONT REÇUES PAR  
TRÉFILERIES RÉUNIES S.A., BIENNE  
S.A. DES FORGES ET USINES DE MOOS, LUCERNE  
H. HESS & C<sup>ie</sup>, PILGERSTEG, RUTI, ZÜRICH.



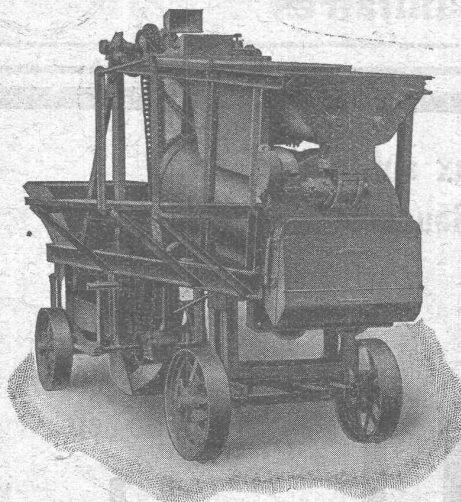
## ACQUAMÉTRO

Compteurs d'eau. — Compteurs combinés. —  
Compteurs Woltmann. — Station d'essais et  
d'étalonnage. — Réparations de tous systèmes.

Station d'étalonnage fédérale N° 4.

*Demandez prospectus.*

**BURGIN, FREY & C<sup>ie</sup>**, Fabrique suisse de compteurs d'eau, **BALE**



## AERO

Malaxeur et procédé breveté — Fabrication des Usines de Roll.

Utilisation complète des liens et de tous les matériaux.

Contrôlé et attesté officiellement.

Homogénéité du béton sans pareille.

Installation combinée avec chargement automatique des sables et graviers.

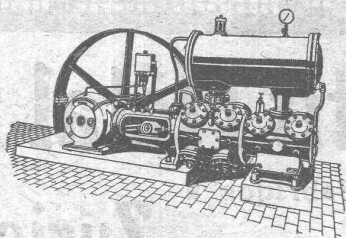
Avantage considérable pour toutes les combinaisons.

**Robert AEBI & C<sup>ie</sup>, Zurich**

Maison fondée en 1880

Outils et Machines pour Entreprises et Travaux publics

Sté anon. des Ateliers de Construction Burckhardt, Bâle



## COMPRESSEURS, POMPES A VIDE

Machines et Appareils pour l'Industrie chimique

Machines-outils pour travailler les métaux en feuilles, syst. „Jaecklin“



# CONSTRUCTIONS en FER

Ponts, Charpentes, Mâts, Réservoirs, Grues, Tôlerie, etc.

Wartmann, Vallette & C<sup>ie</sup>, Genève

Même maison à  
BROUGG (Argovie)



## LANDIS & GYR SA

### ZOUG

### Compteurs d'électricité

Wattmètres Système Ferraris

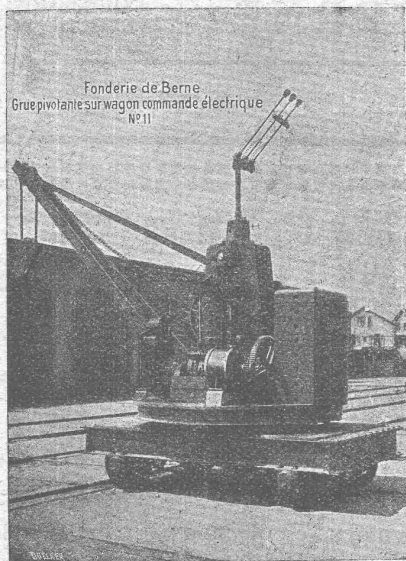
Interrupteurs horaires

## Société des USINES de LOUIS de ROLL

Succursale: FONDERIE DE BERNE, à Berne.

tres  
et télégrammes

Fonderie  
de Berne  
à Berne.



Fonderie de Berne  
Grue pivotante sur wagon commande électrique  
N° 11

Téléphone  
N° 10.66

**Appareils de levage :** Ponts roulants, grues pivotantes, grues de chargement, etc., pour commande à bras et commande électrique.

**Machines pour tourbières :** Malaxeurs et transporteurs.

**Matériel de chemins de fer :** Ponts tournants et chariots transbordeurs, branchements et croisements pour voies normales et voies étroites, Barrières.

**Chemins de fer de montagne :** Funiculaires complets, avec freins spéciaux (systèmes brevetés), depuis 1898 90 exécutions.

**Superstructures à crémaillère :** Systèmes : Rigenbach, Abt, Strub, Peter, etc.

**Barrages :** Installations métalliques et mécaniques pour barrages et canaux, grilles, machines pour nettoyer les grilles, treuils, etc.

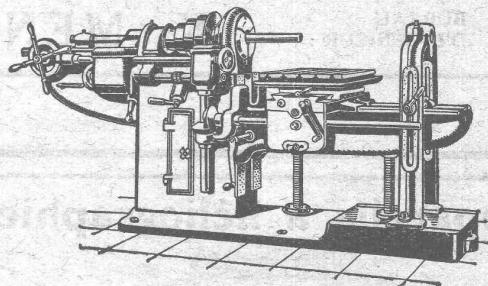
Renseignements sur des installations faites, références  
Projets et Devis sont à disposition.

## Isolations

de tout genre contre la perte de la chaleur

Karl Werner, Oerlikon

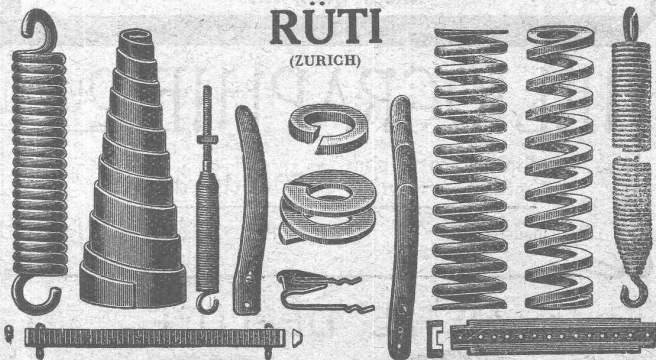
## Machine horizontale à aléser et à fraiser



Ateliers de construction Hinwil S.A.  
HINWIL

# BAUMANN FRÈRES

Ateliers pour la construction de  
Ressorts en tous genres



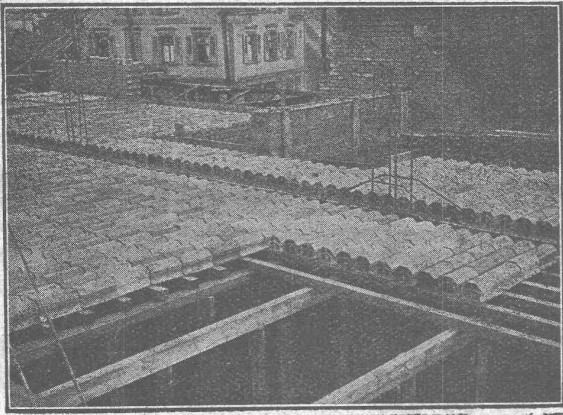
RÜTI  
(ZURICH)

RESSORTS EN FIL D'ACIER DE 0,2-50 mm. D'ÉPAISSEUR  
en fil de laiton, nickel et bronze

pour toutes machines et appareils  
RESSORTS EN TOLE D'ACIER TREMPÉ BLEUI  
RONDELLES A RESSORT

Articles techniques pour l'industrie textile  
Calculs pour la capacité de charge à disposition  
de nos clients





# PLANCHER EN BRIQUES

Système «Pfeifer»

est

le plus rationnel de tous  
les planchers en briques

Hourdis exempts de salpêtre

## RASCHLE & C<sup>ie</sup>, ZURICH

Téléph. : Hottingen 5980

Stampfenbachstrasse, 75

Télégrammes : Raschco

ENTREPRISE SPÉCIALE POUR SONDAGES DE TOUTE ESPÈCE

Maison fondée en 1860

### J. KELLER, RENCHEN

Maison fondée en 1860

FORAGES DE PUIITS, CAPTATIONS D'EAU DE FOND ET D'EAU DE SOURCE

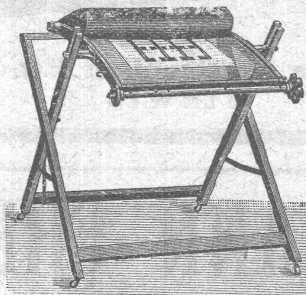
FILTRES ET FONTAINES ARTÉSIENNES ○ ○ ○ ○ ○ ○ ○  
INSTALLATIONS COMPLÈTES DE DISTRIBUTION D'EAU

BUREAU  
D'INGÉNIEUR :

### K. MENGIS, LUCERNE

KORNMARKT, 1  
TÉLÉPHONE 24.32

## Appareils à héliographier



Catalogue  
sur  
demande.

**Charles EBNER, Schaffhouse**  
Rhein-Quai, 12.

## HÉLIOGRAPHIE DUVAL

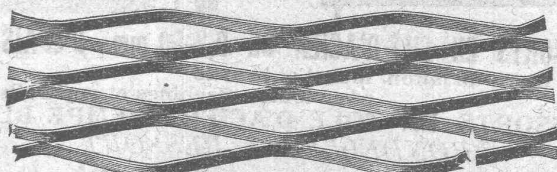
Reproduction de plans  
Spécialité de tirage par Procédé à sec

Prix modérés.

1, Place Chauderon, LAUSANNE  
Téléphone 3483.

## MÉTAL DÉPLOYÉ

LAUSANNE

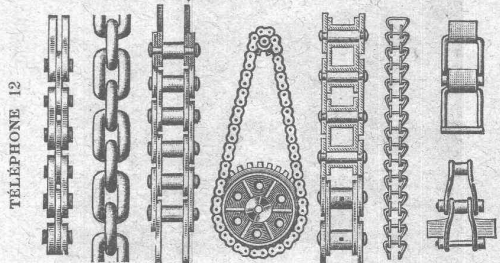


LAUSANNE

FRANCILLON & C<sup>ie</sup>

## J. BRUN & C<sup>ie</sup>, Nebikon

Fabrique de chaînes et  
appareils de levage



Grands stocks en chaînes pour toutes industries,  
ainsi qu'en palans, chariots roulants, crics, etc.  
Demandez nos offres, s. v. p.

## MANUFACTURE DE CAOUTCHOUC

VVE DE H. SPECKER

(S. A.)

Z U R I C H



Spécialités :

Vêtements  
pour Scaphandriers et Mineurs  
Culottes, Bas  
et Bottes à eau  
Gants en caoutchouc  
pour Electriciens  
Souliers spéciaux.  
Isolateurs en Caoutchouc.  
Tapis en caoutchouc  
Tubes et Feuilles  
en Ebonite, Fibre et Amiante.  
Guttapercha  
Bandes caoutchoutées.  
Isolantes.

TUBES A GAZ

Manteaux et Pèlerines en tissus caoutchouté.



## Photo-Palace

1, Rue Pichard, LAUSANNE

On se recommande pour toutes  
sortes de travaux photographiques.  
On se rend à domicile.

Téléphone 2759.

Prix modérés.



# Rothenbach & C<sup>o</sup> S.A.

Rue Monbijou, 91

## Berne

Téléphone N° 9.41

### Construction de Fours

de tous systèmes

pour

Usine à gaz, production de coke  
Industries chimiques et métallurgiques  
Générateurs

Livraison et montage de Réfrigérants, Extracteurs,  
Epurateurs, etc.

Installation de conduites de tout genre pour gaz, eau, vapeur,  
oxygène, hydrogène, acides et vacuum.

Réseaux d'eau et de gaz.


Installations pour gaz comprimé.

Chauffage à l'huile et au goudron.

Appareils «DEBRO» pour contrôle des chaudières et mesure  
des températures jusqu'à 1800° C.

Offres et visites d'ingénieurs compétents sur demande.

**FABRIQUE**  
DE  
**PRODUITS REFRACTAIRES SA LAUSEN**  
LAUSEN — BALE CAMP.



**LIVRE**  
**DES MATERIAUX**  
**REFRACTAIRES**  
À L'USAGE DE TOUTES  
LES INDUSTRIES.  
EXPLOITATION  
DE RICHES GISEMENTS DE  
TERRES REFRACTAIRES  
BRIQUES, NORMALES ET  
FAÇONNÉES, CREUSETS,  
DALLES, MANCHONS,  
CORNUES,  
MEILLEURS REFERENCES  
EXP. NATIONALE BERNE 1914  
MÉDAILLE D'OR

TÉLÉPHON N° 27      COMPTE DE CHEQUES  
LIESTAL                      Y 283

BUREAU TECHNIQUE  
ÉTUDES, CONSTRUCTIONS  
ET DÉTAILS SUR DEMANDE

REVÊTEMENT POUR GAZOGÈNE DIAMÈTRE JUSQU'À 3,00 M  
DESQUELS NOUS EN AVONS LIVRÉ PASSE 90

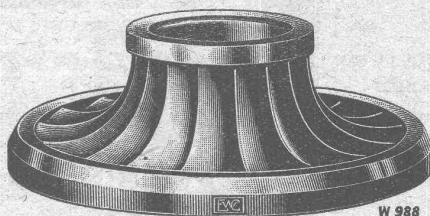
O.F. 1834 A.

# ESCHER WYSS & C<sup>IE</sup> S.A.

Zurich  
Suisse

A174

## Turbines hydrauliques



W 988

Système Francis et Roues tangentielles

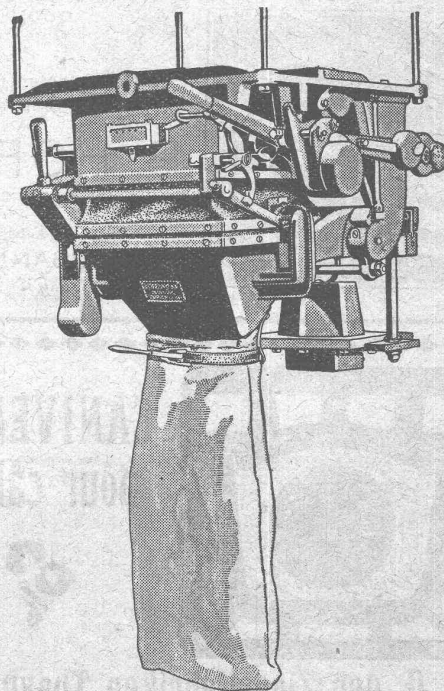
Régulateurs universels

Turbo-Pompes

58/19

## Bascule ensacheuse automatique

pour le pesage brut ou net de Ciment, Chaux,  
Phosphate, Sel, Produits chimiques en poudre, etc.



DAVERIO & C<sup>ie</sup> A-G.

N° 359 a

### DAVERIO & C<sup>ie</sup> S. A.

Constructeurs — ZURICH 5.



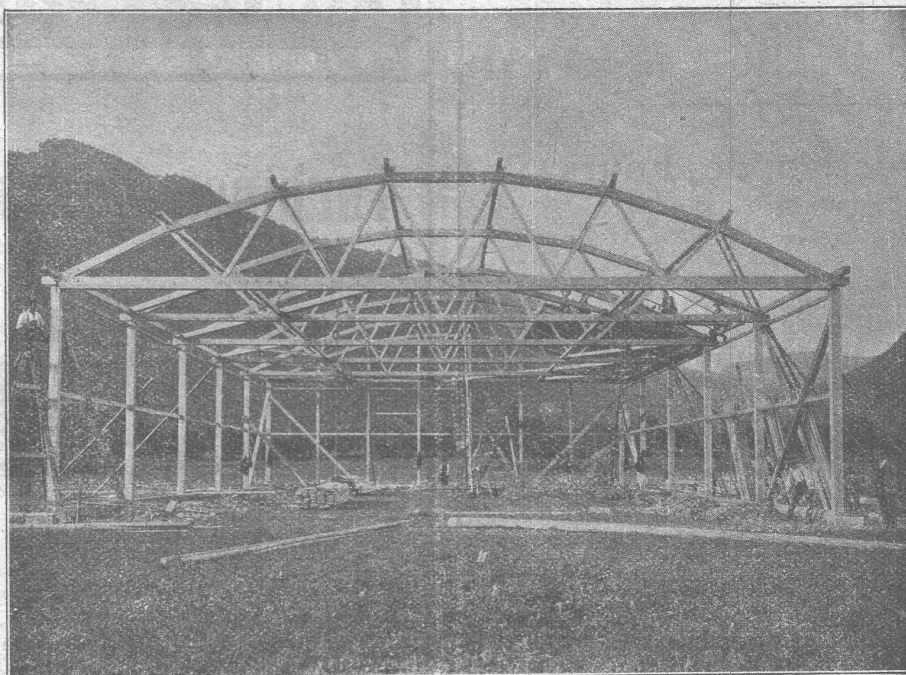
# CONSTRUCTIONS MODERNES EN BOIS SYSTEME A MAILLES

breveté. Statiquement déterminé

Légèreté!  
Bon marché!  
Montage rapide!

Poutraison en arc  
du hangar  
d'aviation  
à Interlaken

Offres et devis  
gratuits.



Exécution  
irréprochable  
de tout genre de  
modèles

Plusieurs  
milliers de m<sup>2</sup>  
couverts  
en Suisse  
jusqu'à ce jour

Economie de bois  
50 %

Références  
de premier ordre.

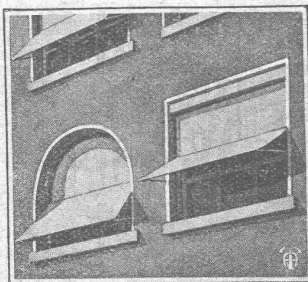
Détenteurs du brevet :

**H. KIENAST & C<sup>ie</sup>, Ingén.**  
Zurich 8      Seefeldstrasse, 47

Concessionnaire pour la Suisse romande :

**Alex. Winckler Fils, Charpentier, Fribourg (Suisse)**  
Téléphone 2.08      11, avenue de Rome

## STORES SCHENKER SCHÖNENWERD

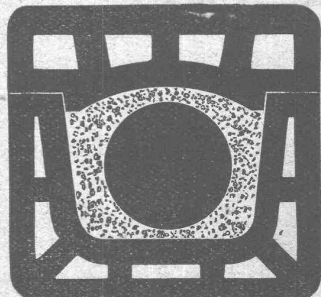


ooo

Représentant en  
Suisse romande :

**P. HOFER**  
ARCHITECTE

Chem. des Aubépines  
LAUSANNE  
Téléphone No 3910



**CANIVEAUX**  
pour câbles



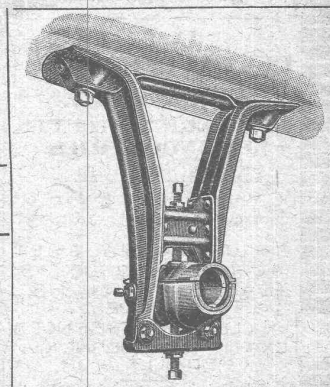
**A. G. der Ziegelfabriken Thayngen  
und Rickelhausen.**

Prospectus et échantillons  
sur demande.

**THAYNGEN**  
Ct. de Schaffhouse

## Nous venons de recevoir un nouvel envoi de CHAIRES AMÉRICAINES « PIONNIER »

ENTIÈREMENT EN TOLE D'ACIER EMBOUTIE



Légèreté  
incomparable

Solidité à  
toute épreuve

Transformables en chaises sur sol ou en chaises murales  
50 % plus léger qu'en fonte — 200 % plus résistant  
Graissage automatique à bagues  
Coussinets en métal blanc

Stock considérable d'organes de transmission de tous genres

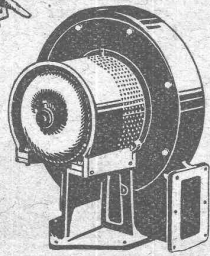
Concessionnaires exclusifs :

**J. LAMBERCIER & C<sup>o</sup>**

GENÈVE  
Rue du Vuache, 23

ZURICH  
Bahnhofstrasse, 80





Type S A V

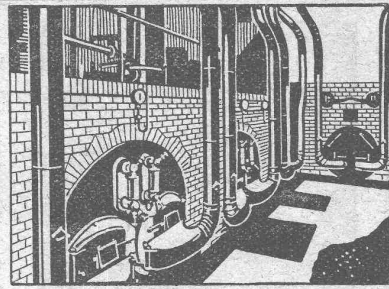
# VENTILATION S.A. STAEFA

Anciennes Maisons F. Wunderli, Uster et Kundig, Zurich-Bâle

Transport pneumatique de copeaux et sciures  
Dépoussiérage de machines d'horlogerie  
avec récupération des déchets par filtrage  
Ventilateurs pour forges et tous usages industriels  
Turbines à air à grands débits

Représentation pour la Suisse romande:

CH. ROLLI, INGÉNIEUR, MONTREUX



Installation de soufflerie sous grille « Föhn » pour combustibles pauvres.

# „ESKEMA” ZURICH, 6

Première Institution suisse pour le contrôle de machines électriques, moteurs et établissements industriels.

Révisions et contrôles périodiques de machines et appareils électriques, ainsi que d'établissements industriels par abonnement dans la Suisse entière.

Tarif modéré.

Avantages économiques considérables.

Tarif modéré.

DEMANDEZ NOTRE PROSPECTUS DÉTAILLÉ.

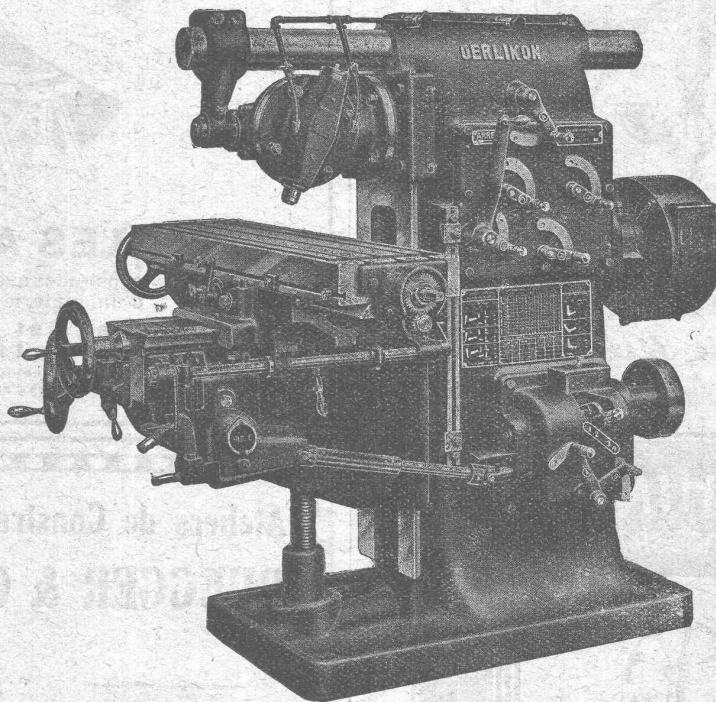
# Société Suisse de Machines-Outils Oerlikon

à OERLIKON, près Zurich.

## Machines-Outils

en tous genres  
pour l'usinage  
des métaux.

Exécution soignée.



### SPÉCIALITÉS :

Perceuses rapides  
et radiales

Aléseuses  
horizontales

Tours de précision  
à grand débit

Machines à fraiser

etc.

Télégrammes: OUTIL OERLIKON

# LA CÉRINDOLE

Emulsion blanche  
Effet incolore et inodore  
**rend le mortier  
rigoureusement étanche**  
Prospectus gratis sur demande

BOSSHARD - SUTER, Kilchberg - Zurich - ci-devant G. BOSSHARD, ZURICH





Matériel roulant et  
Machines d'entreprises S.A.

**R·U·B·A·G**

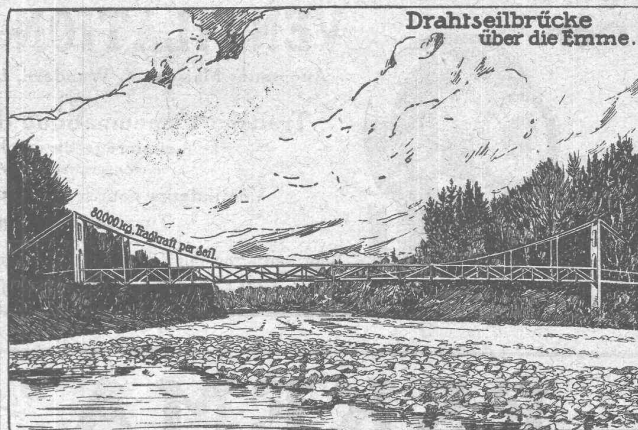
**ZURICH**

Seidengasse, 16

Télégr.:  
« Rubag »

Téléph.:  
Selnau 598

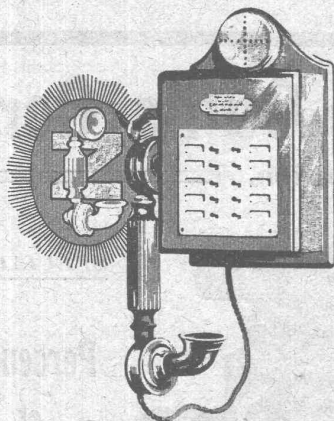
Matériel roulant, machines  
d'entreprises  
et machines-outils



**E. FATZER, ROMANSHORN**  
(SUISSE)

FABRIQUE DE CÂBLES MÉTALLIQUES  
POUR TOUS LES USAGES ET DE TOUTES DIMENSIONS

HM  
2.



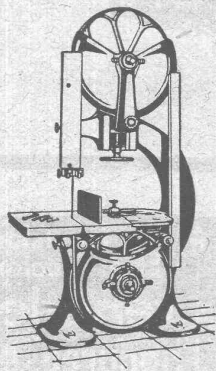
**Zellweger S.A.**  
*Ulster, Suisse*  
Fabrique de Téléphones



**TABLES A DESSIN**

construites avec raffinement  
d'un matériel très choisi  
**Siegrist & Stokar**  
**Schaffhouse**  
En vente chez les Papeteries et  
fournisseurs d'articles de dessin

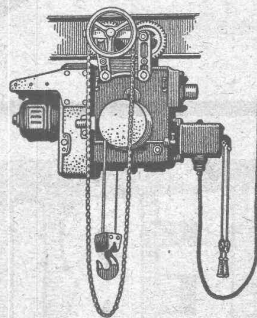
**MACHINES**  
pour toutes Industries du bois



Ateliers de Constructions Mécaniques  
**A. MULLER & C<sup>ie</sup> BRUGG (SUISSE)**

Ateliers de Constructions mécaniques  
**RUEGGER & C<sup>ie</sup> S. A., BALE**

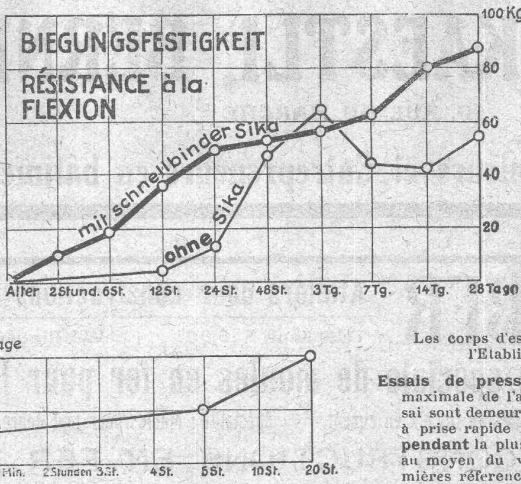
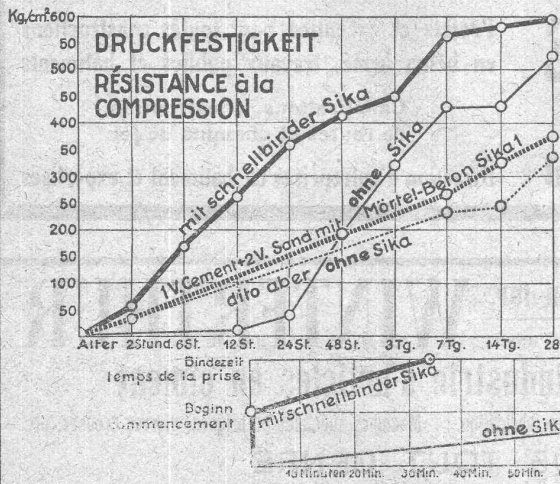
Appareils de levage  
à commande à main ou électrique



—  
Cabestans  
Chariots transporteurs  
Grues à portique  
Grues tournantes, fixes ou  
roulantes  
Palans  
Plaques tournantes  
Ponts de chargement  
Ponts roulants  
Treuils roulants  
Palans électriques

**MÉCANIQUE. GÉNÉRALE**





# SIKA

Résultats de l'Établissement fédéral d'essais de matériaux, Zurich

Les corps d'essais ont été préparés par l'Établissement lui-même.

Essais de pression d'eau: sous la pression maximale de l'appareil 6 atm., les corps d'essai sont demeurés secs. Par l'emploi du **SIKA** à prise rapide l'étanchéité peut être obtenue pendant la plus grande pression d'eau, même au moyen du vernis. — Demandez les premières références.

Fabricat. et vente chez :

**Kasp. Winkler & Cie, Altstetten-Zurich**  
vis-à-vis de la Gare

Tél.: Selnau 3963  
Télégr.: SIKA

Se trouve aussi aux adresses suivantes:  
ZURICH: Association des Marchands suisses de matériaux; Sponagel & Cie. AARAU: C. Richner. BERNE: Comptoir de matériaux de constructions (S. A.). BIENNE: Baumaterial (S. A.)

## CAMILLE BAUER, BALE

Représentant général pour la Suisse de la Maison

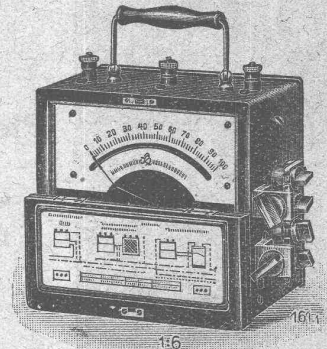
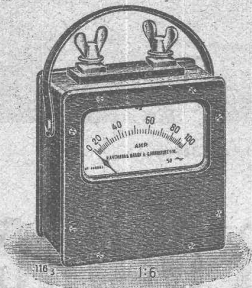
**Hartmann & Braun S. A., Francfort s/M.**

### Instrumentes de mesure portatifs

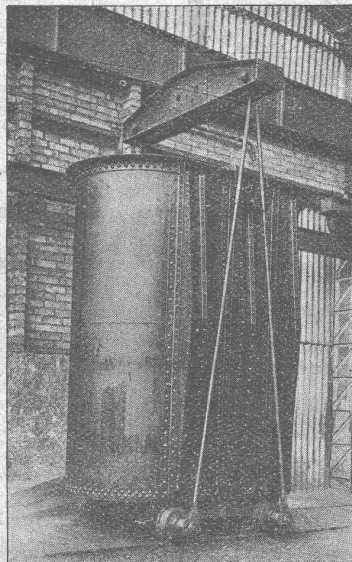
pour toute espèce de courant



Demandez des catalogues ou devis spéciaux.



ATELIERS DE  
CONSTRUCTIONS  
MÉCANIQUES  
DE VEVEY  
(SUISSE)



PONTS ET  
CHARPENTES  
MÉTALLIQUES  
RÉSERVOIRS & CHAUDIÈRES  
GAZOMÈTRES, TUYAUX  
BRANCHEMENTS ET CROISEMENTS



# O. & E. KAESTLI, BERNE

50, RUE DU MARCHÉ

Bureau d'Ingénieurs et Entrepreneurs en bâtiment

Projets et exécution pour toutes constructions en béton armé, travaux publics et bâtiments

Canalisations, construction de routes et chemins de fer

Direction d'entreprises en bâtiment et expertises

# J. GRABER Ateliers pour constructions en fer WINTERTHUR

Téléphone N° 5.06. Wülflingerstrasse

Fabrique spéciale de moules en fer pour l'industrie d'articles en ciment

Fermetures brevetées p<sup>r</sup> moules de tuyaux en ciment. - Spécialité : Moules pour tout genre de fabrication. - Machines spéciales p<sup>r</sup> briques, pierres creuses, etc.

CONSTRUCTIONS EN FER DE TOUT GENRE

## Theodore Bertschinger

Entreprise génér<sup>le</sup> de Construction

Lenzbourg et Zurich



Carrière de grès coquillier „Steinhof“ Othmarsingen

(Molasse marine)



Livraison de

Pierres brutes et taillées

en teinte jaunâtre et bleuâtre

Dessins décoratifs Tonalité chaude



Schropes et

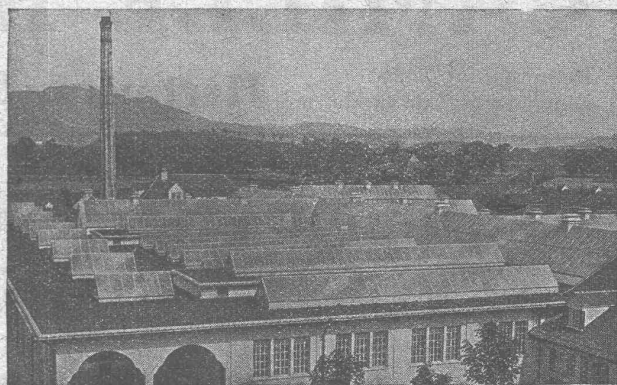
Sables de pierres artificielles

peuvent être fournis constamment en quantités importantes

## TOITURES DE VERRE

SANS MASTIC

(Système breveté)



Abattoirs de la Ville de Berne.

# Walther & Müller

Maison Suisse

BERNE

Maison Suisse

BUREAU TECHNIQUE

Demandez notre visite.

TÉLÉPHONE 912.

Adresse télégraphique : WALTHERMULLER

# CUIRS EMBOUTIS

en toutes formes et grandeurs pour Turbines, Presses hydrauliques, Pompes, etc.

Pour Fabriques de Draps et Filatures les spécialités suivantes en articles techniques, soit : Frottoirs, Manchons en toutes grandeurs, Courroies de continue, etc.

Courroies de transmissions

Première Fabrique suisse de Cuirs emboutis

Montage et Réparations

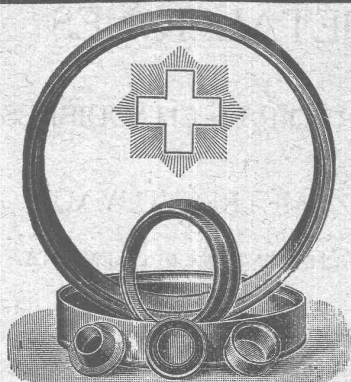
Maison spéciale

S. GYSI 301, Zurlindenstrasse

Téléph.: Selnau 53.47

ZURICH

Fondée en 1909

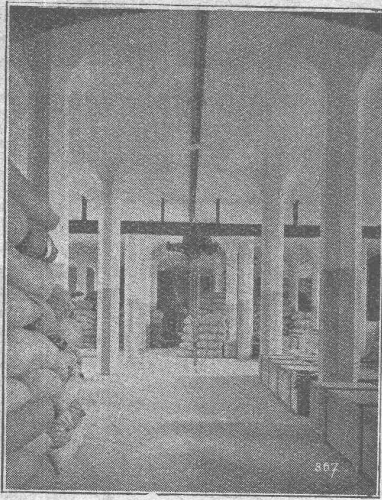


Marque de Fabrique.



# MAILLART & C<sup>IE</sup>

INGÉNIEURS CIVILS GENÈVE



Rez-de-chaussée d'un Entrepôt, à Zurich

CONSTRUCTIONS INDUSTRIELLES  
EN BÉTON ARMÉ  
EXPERTISES

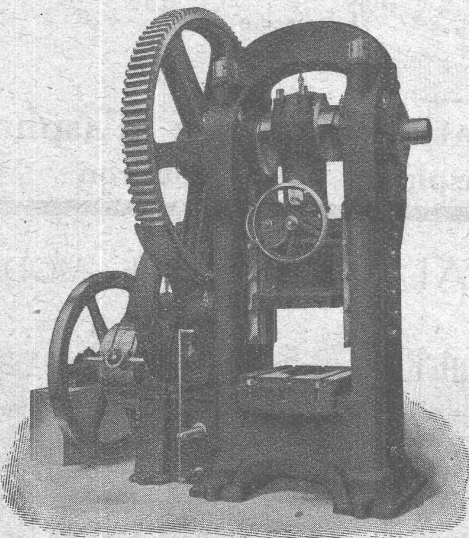
# L. SCHULER

Fondée en 1839

Göppingen (Wurtemberg)

Plus de 1400 ouvriers.

La plus ancienne usine allemande ayant comme spécialité la construction de :  
Presses à excentrique. Balanciers à friction. Machines à découper les encoches. Cisailles. Machines spéciales et Outils pour travailler la tôle et les métaux.



Représentant pour la Suisse romande :

**RUBIN & WELTI, Ingénieurs, LAUSANNE**

5, rue de Bourg

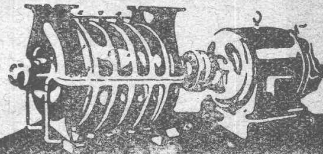
Téléph. 44-74



Outillage pneumatique  
Compresseurs ATLAS  
Aciers SANDVIK  
pour tous usages.

Grand dépôt à Bienne

**COURVOISIER  
& NOTZ  
BIENNE**



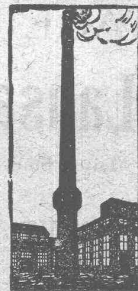
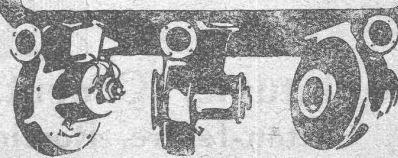
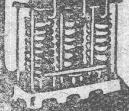
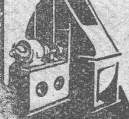
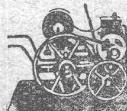
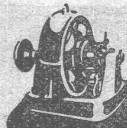
**G. Meidinger & C<sup>ie</sup>**  
Bâle

**Ventilateurs  
centrifuges**

pour tous les besoins de l'industrie

**Moteurs électriques**  
pour tous courants

**Transformateurs**



Cheminées  
en béton armé  
d'après brevet  
79138 + 79138  
Système de construction  
avantageux.

## Jean Litzler & Fils, Bâle

ci-devant Litzler & Keller - Klybeckstr., 124 - Téléph. 775

Constructeurs de cheminées et de  
maçonnerie de chaudières et fours

Projets et exécution de

**CHEMINÉES D'USINES**

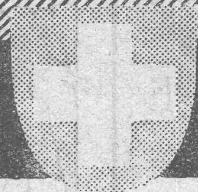
Murage des chaudières de tout système  
Construction de fours p<sup>r</sup> buts techniques  
Réparations

Stock de matériaux réfractaires

PREMIÈRES RÉFÉRENCES  
sur plus de 900 travaux exécutés.

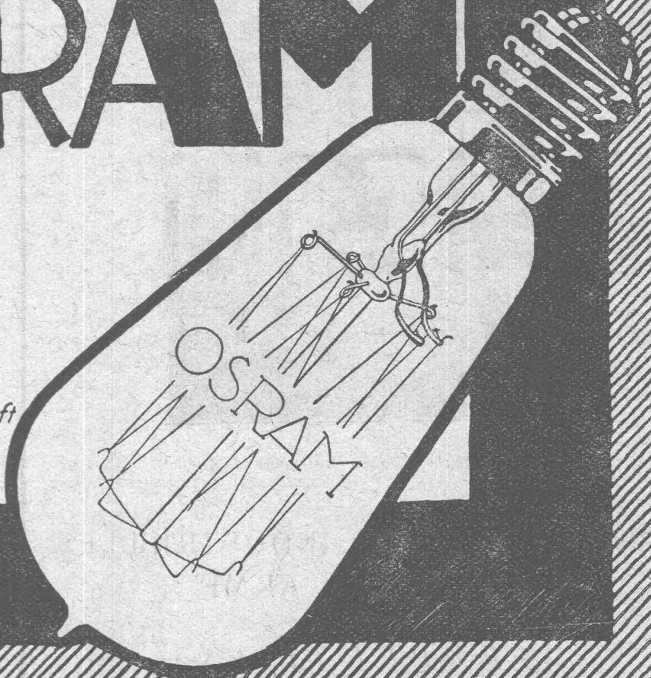
Meilleure exécution de tous les travaux par  
des maçons spécialistes et experts.





# OSRAM

Schweizerische Auer-Gesellschaft  
(Société Suisse Auer) Zürich  
Fabrik Veltheim-Winterthur.



## MEYNADIER & C<sup>IE</sup>, ZÜRICH

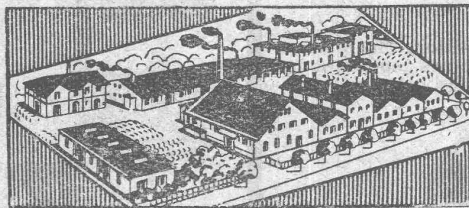
Téléphone : Hottingen N° 68.47

KLAUSSTRASSE, 35

Adresse télégr. : "Meynadier Zurich"

Indépendant de la Fédération des Fabricants suisses de cartons bitumés

Fabrique  
à Altstetten-Zurich



Livraison  
directe de :

**Carton bitumé, Ciment ligneux, Matière collante d'asphalte**  
**Carton-feutre, Roofing, Produits d'asphalte et de goudron**

FABRIQUE DE CHAUFFAGE CENTRAL ET POËLERIE MODERNE

**C. SAMBUC**, Ingénieur, **Lausanne**, Saint-Roch, 3-5

Maison fondée en 1900

CHAUFFAGES CENTRAUX - VENTILATION

Installations complètes  
pour Usines, Cuisines d'Hôtels, Pensions, etc.

Références de 1<sup>er</sup> ordre

Fabrique mécanique de Colliers fer forgé - Exportation

