

**Zeitschrift:** Bulletin technique de la Suisse romande  
**Band:** 46 (1920)  
**Heft:** 2

## Werbung

### Nutzungsbedingungen

Die ETH-Bibliothek ist die Anbieterin der digitalisierten Zeitschriften. Sie besitzt keine Urheberrechte an den Zeitschriften und ist nicht verantwortlich für deren Inhalte. Die Rechte liegen in der Regel bei den Herausgebern beziehungsweise den externen Rechteinhabern. [Siehe Rechtliche Hinweise.](#)

### Conditions d'utilisation

L'ETH Library est le fournisseur des revues numérisées. Elle ne détient aucun droit d'auteur sur les revues et n'est pas responsable de leur contenu. En règle générale, les droits sont détenus par les éditeurs ou les détenteurs de droits externes. [Voir Informations légales.](#)

### Terms of use

The ETH Library is the provider of the digitised journals. It does not own any copyrights to the journals and is not responsible for their content. The rights usually lie with the publishers or the external rights holders. [See Legal notice.](#)

**Download PDF:** 30.03.2025

**ETH-Bibliothek Zürich, E-Periodica, <https://www.e-periodica.ch>**

Société Suisse d'Explosifs  
**Cheddite & Dynamite**  
Téléphone 182 LIESTAL Téléphone 182

# EXPLOSIFS de sûreté

de tout genre et de toute puissance.  
Dynamites, Mèches et Détonateurs.

## Portes blindées

munies des derniers perfectionnements  
anti-chalumeaux  
à l'abri du feu et de l'effraction  
fabriqués par la maison

### A. & R. WIEDEMAR

Fondée en 1862 à Berne Fondée en 1862  
Médaille d'Or : Exposition Nationale Suisse Berne 1914

## Offres d'exploitation de Brevets d'invention

### E. IMER-SCHNEIDER

 INGENIEUR CONSEIL GENEVE

Les propriétaires des brevets suisses suivants désirent entrer en relations avec des fabricants suisses, en vue de la fabrication des articles brevetés et seraient disposés à céder des licences d'exploitation ou à vendre leurs brevets :

- N° 55212 du 4 janvier 1911, A. J. Jung, pour : « Machine à imprimer des tickets séparés les uns des autres ».
- N° 71199 du 3 janvier 1915, A. J. Jung, pour : « Machine à imprimer les tickets ».
- N° 71677 du 19 mars 1915, J. & A. Nielausse, pour : « Système de grille pour foyer automatique ».
- N° 64815 du 28 décembre 1912, C. E. Blackstone, F. Carter & E. Carter, pour : « Moteurs à combustion interne avec dispositif pour l'admission du combustible ».
- N° 58544 du 25 août 1911, H. S. Hele-Shaw & F. L. Martineau, pour : « Dispositif de transmission hydraulique de force motrice à une resp. aux roues d'un véhicule ».

Prière d'adresser les offres ou propositions à M. E. Imer-Schneider ingénieur-conseil, 8, Boul. James Fazy, à Genève, qui les transmettra à qui de droit.

Ateliers de constructions mécaniques très importants demandent

### Dessinateur ou Monteur

très au courant des machines à tricoter de tous genres. Ecrire ou se présenter à M. Léon, ingénieur, 29, rue de Neuilly, à Clichy (Seine).

### Ingénieur ou Technicien

bien au courant des travaux d'installation et d'entretien de voies et lignes de contact (Chemin de fer secondaire) trouverait place stable.

Offres avec curriculum vitae et prétentions sous Q 10069 L, Publicitas, S. A., GENEVE.

### Ingénieur-mécanicien ou agronome.

Désire m'associer la collaboration d'un ingénieur pour construction d'une machine. Affaire privée, sérieuse, d'un avenir assuré.

Ecrire sous N 326 L, Publicitas, Lausanne.

## A VENDRE BREVETS

Brevet suisse N° + 84 356, et Brevet français N° 492.206, concernant un

### Dispositif de coupe-circuit de sûreté à fusibles multiples.

Pour renseignements, s'adresser à M. A. Dizerens, chef électricien, Saint-Capraise de Lalinde (Dordogne, France.)

## PLACES VACANTES

Quelques experts techniques de II<sup>e</sup> classe  
(ingénieurs-électriciens, ingénieurs-mécaniciens ou physiciens)

Traitement : 4200 à 5800 fr. plus les allocations de renchérissement légales.

Exigences : Etudes polytechniques complètes; connaissance de l'allemand et du français.

S'adresser jusqu'au 11 février 1920, au

Bureau fédéral de la propriété intellectuelle, à Berne.

P 430 Y]

Métaux antifrictions  
Soudures d'étain  
Métaux purs  
Articles techniques  
**Vestit Metal S.A.**  
Zurich.



Grande entreprise électrique cherche

### Jeune électro-technicien

suisse français, parlant couramment l'allemand, bon acquiesseur actif et expérimenté. Elaboration de devis pour moteurs-commandes électriques. Offres avec indication de l'âge, emploi précédent, prétentions et terme d'entrée le plus proche sous chiffre 118 à l'Indicateur Vaudois, Lausanne.

### A VENDRE

### Locomotives à benzine

8-40 HP., matériel Décauville neuve et d'occasion.

### Moteurs électriques et à benzine

de provenance allemande.

Offres sous chiffres 117, à l'Indicateur Vaudois, Lausanne.

## Photo-Palace

1, Rue Pichard, LAUSANNE

On se recommande pour toutes sortes de travaux photographiques. On se rend à domicile.

Téléphone 2759. Prix modérés.

IMPRIMERIE LA CONCORDE  
Jumelles, 4 LAUSANNE Tél. 3595.  
IMPRESSIONS SOIGNÉES. LABEURS. ALGÈRE

Arthur Bura, entrepreneur, à Tivoli, 4, Serrières (Neuchâtel) offre à vendre, neuves, les poutres en bois, système « Hetzer », suivantes :  
10 pièces 16/54, de 7 m. 50 à 7 m. 65 de longueur.  
13 » 18/54, de 7 m. 30 à 8 m. 15  
1 » 20/54, de 8 m. 05 de longueur.

F. GAUGER & C<sup>o</sup>  
ZURICH



Installations d'archives et de bibliothèques

W. BAUMANN  
HORGEN  
SUISSE  
Maison fondée en 1860



Volets à rouleaux Stores à lames prismatiques  
Volets à panneau Paravents

## P. CHIARA & FILS

Pl. St-Laurent, 23, LAUSANNE  
Verres de toutes sortes en gros et détail.  
ENTREPRISES GÉNÉRALES  
de VITRERIE en tous genres  
Atelier spécial de Vitraux d'Art  
ENCADREMENTS

Manufacture de Papiers  
**STOUKY, BAUMGARTNER & C<sup>e</sup>**  
LAUSANNE et RENENS

Spécialité de Papiers  
utilisés dans l'Industrie du Bâtiment



Couverture excellente.  
Garantie de 10 ans  
même contre la grêle.

- Infaillible contre les ouragans -  
Revêtements extérieurs des façades  
bons marchés et agréables à l'œil.  
Revêtements imputrescibles  
des plafonds et parois.

ETERNIT NIEDERURNEN



## Ed. AERNI-LEUCH BERNE

se recommande pour livraison de

**Papiers héliographiques, négatif, positif et sépia**

**Papiers à détail, Papiers calque**

**Toile à calquer** G. H. 4004 B.

**Papiers quadrillés, au millimètre et au centimètre**

EXPÉDITIONS PROMPTES - PRIX MODÉRÉS

## Indicateur vaudois

Livre d'adresses de Lausanne  
:: et du Canton de Vaud ::  
Paraît chaque année en janvier

Dans toutes Librairies

## S. A. FABRIQUES DE MEUBLES HORGEN-GLARIS HORGEN

FABRIQUES A HORGEN ET GLARIS

FABRIQUES A HORGEN ET GLARIS

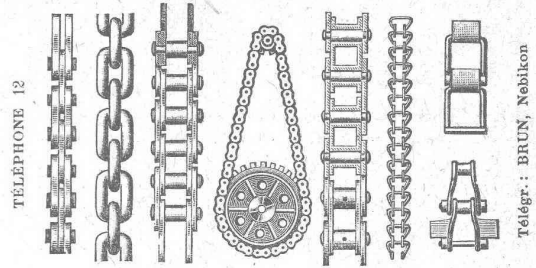
Maison suisse la plus importante pour la fabrication de chaises et tables de tous genres en bois scié ou bois courbé

SPÉCIALITÉ :

AMEUBLEMENT DE SALLES DE CONCERTS, THÉÂTRES, CINÉMATOGRAPHES, ETC.

## J. BRUN & C<sup>e</sup>, Nebikon

Fabrique de chaînes et  
appareils de levage



Grands stocks en chaînes pour toutes industries,  
ainsi qu'en palans, chariots roulants, crics, etc.

Demandez nos offres, s. v. p.

## ROTHENBACH & C<sup>o</sup> K.A.G., BERNE

bureau technique pour le gaz et la métallurgie  
ayant à sa disposition un personnel expérimenté, se charge de la  
**construction de fours**  
pour toute industrie  
d'installations modernes, économiques, avec garantie  
de bon fonctionnement.  
Offres et visite de l'ingénieur gratis.

## LIBRAIRIE F. ROUGE & C<sup>ie</sup>

Rue Haldimand, 6 LAUSANNE 6, Rue Haldimand

### Schweizer Baukalender 1920

2 volumes reliés, Fr. 9.—

### Schweizer Ingenieurkalender 1920

2 volumes reliés, Fr. 9.—

### Schweizer Bau- und Ingenieurkalender 1920

3 volumes reliés, Fr. 45.—

LECOCQ, E. & L. — **Les fours à coke.** Etude théorique et pratique. Grand in-8, Fr. 45.—

GRARD, C. — **L'acier.** Aviation, Automobilisme. Constructions mécaniques. Sanctions de guerre.

In-8, avec 113 figures et 21 planches, Fr. 30.—

HIRSCHAUER, L. — **L'aviation de transports.** L'évolution de la construction de 1907 à 1919 et la réalisation des avions de transport. L'utilisation économique des appareils. Grand in-8, Fr. 33.—

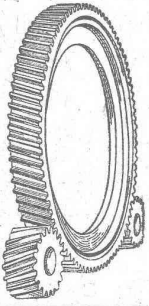


# SOCIÉTÉ ANONYME DES ENGRENAGES MAAG

ADRESSE TÉLÉGR. : MAAGRÄDER

ZURICH

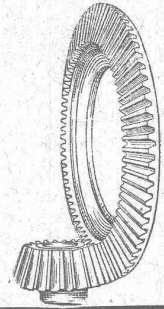
TÉLÉPHONE : SELNAU N° 633



Engrenages en acier trempés et rectifiés.

Réducteurs de vitesse.

Pompes Engrenages Maag.



Fabrique de fil d'essuyage et lavage mécanique

## Fréd. Schmid, Suhr (Argovie)

(Fondée en 1876)

Se recommande tout particulièrement pour

**le lavage de fils d'essuyage gras**  
(déchets de coton et chiffons)

Procédé spécial reconnu irréprochable,  
garantissant le dégraissage parfait.

Prix les plus modérés.

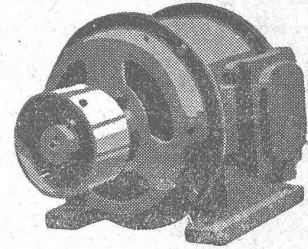
Service régulier pour les plus grands établissements.  
Vente d'articles pour essuyage, notamment déchets de coton  
cardés, blancs et couleur, chiffons, etc.

## G. Meidinger & C<sup>ie</sup> - Bâle

Fabrique spéciale de Ventilateurs et Moteurs électriques

**Dynamos  
et Moteurs  
électriques.**

jusqu'à 300 HP.



### Ventilateurs à haute pression

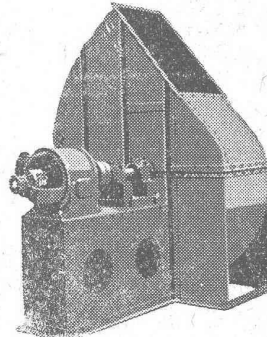
pour cubilots, feux de forge, fonderies.

### Ventilateurs centrifuges

pour tous les besoins  
de l'industrie.

**Ventilation - Séchage**  
Dépoussiérage.

Installations frigorifiques  
Transport de copeaux



Représentant : L. E. GOLAY, ing.  
Rue Versoix, 13 — GENÈVE — Téléphone 70 15

## L. SCHULER

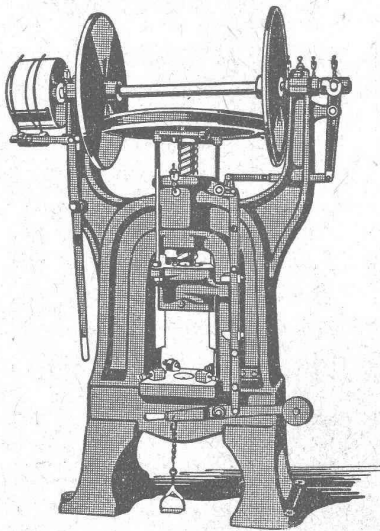
Fondée  
en 1839

Göppingen (Wurtemberg)

Plus de  
1400 ouvriers.

La plus ancienne usine allemande ayant comme spécialité  
la construction de :

Presses à excentrique. Balanciers à friction. Machines à  
découper les encoches. Cisailles. Machines spéciales et  
Outils pour travailler la tôle et les métaux.



Représentant pour la Suisse romande :

### RUBIN & WELTI, Ingénieurs, LAUSANNE

7, Boulevard de Grancy

Téléph. 44-74

## Jean Litzler & Fils, Bâle

ci-devant Litzler & Keller - Klybeckstr., 124 - Téléph. 775

Constructeurs de cheminées et de  
maçonnerie de chaudières et fours

Projets et exécution de

### CHEMINÉES D'USINES

Murage des chaudières de tout système  
Construction de fours p<sup>r</sup> buts techniques  
Réparations

Stock de matériaux réfractaires

PREMIÈRES RÉFÉRENCES  
sur plus de 900 travaux exécutés.

Meilleure exécution de tous les travaux par  
des maçons spécialistes et experts.

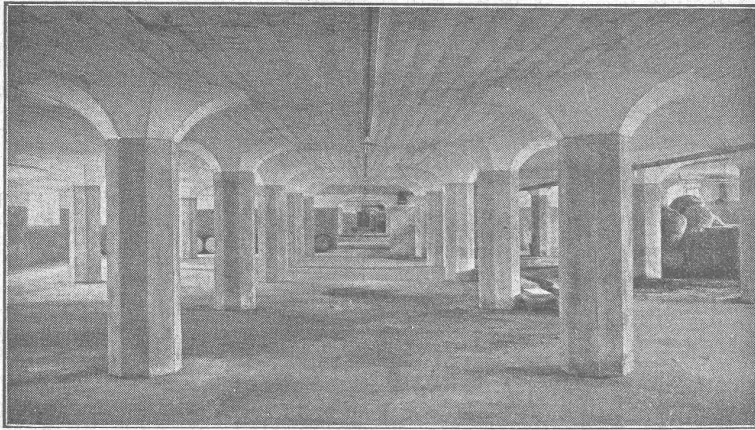


Cheminées  
en béton armé  
d'après brevet  
79138 + 79138  
Système de construction  
avantageux.



# MAILLART & C<sup>IE</sup>, GENÈVE

18, RUE DU MARCHÉ, 18



Plancher sans nervures, système Maillart. — Sous-sol d'entrepôt.

INGÉNIEURS CIVILS

CONSTRUCTIONS INDUSTRIELLES EN BÉTON ARMÉ

EXPERTISES

**HARTMANN & BRAUN**  
A.G. FRANKFURT A.M.

Représentant général pour la Suisse :  
**Camille BAUER, Bâle**  
Dornacherstrasse 18

## INSTRUMENTS ENREGISTREURS

(nouveaux modèles)

Ampèremètres, Voltmètres, Wattmètres, Phasemètres, Frequencemètres et Tachymètres enregistreurs

basés sur différents principes de construction.

Coordonnées rectilignes rectangulaires sans déformation de la courbe.

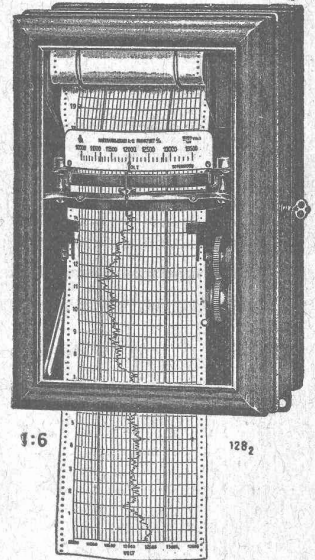
Mouvement d'horlogerie à longue durée de marche et à vitesse différente ; mouvements à plusieurs vitesses.

Fonctionnement sûr.

Facile à servir.

Thermomètres et Pyromètres enregistreurs.

Demander le Catalogue R (pour Thermomètres et Pyromètres enregist. le Catal. P<sup>1</sup> ou P<sup>2</sup>)



## ATELIERS de CONSTRUCTIONS MÉCANIQUES

de VEVEY (Suisse)

### TURBINES et RÉGULATEURS

Monte-charges de tous systèmes

Compresseurs.

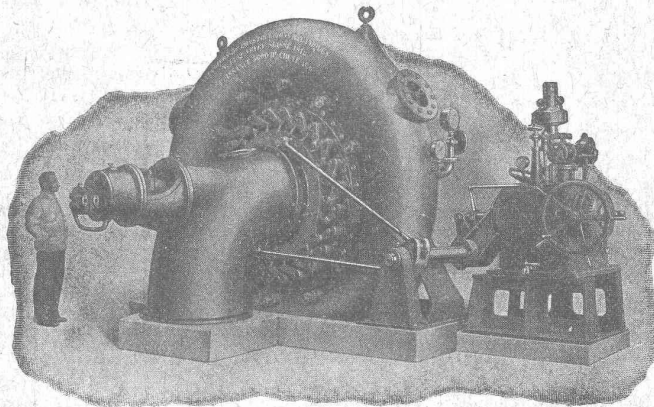
Presses hydrauliques.

ENGINS DE LEVAGE

Grues, ponts et plaques tournantes.

Chariots transbordeurs.

BRANCHEMENTS et CROISEMENTS



Turbine spirale avec régulateur à pression d'huile, 5600 HP sous 160 m. de chute.

### Fonderie de FER et de BRONZE

PONTS et

Charpentes métalliques.

RÉSERVOIRS

et CHAUDIÈRES

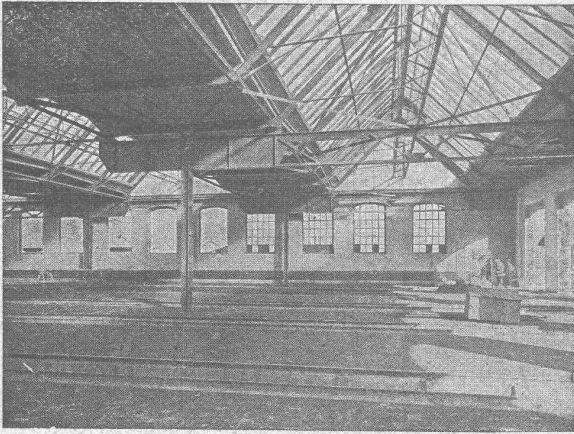
GAZOMÈTRES

TUYAUX

BARRAGES et ÉCLUSES

DEVIS de toutes MACHINES sur demande.





Ateliers de Constructions métalliques S. A.

# Löhle & Kern Zurich

Maison suisse

Fondée en 1902

Projets et exécution de toutes

## Constructions en fer

Charpentes, Colonnes, Sommiers, Pans de fer, Toits en shed brevetés, Lanterneaux, Halles, Coupoles, Mâts, Grues, Caissons, Silos, Ponts, etc.

# Wotan

## à remplissage gazeux

### Éclat et Économie

Siemens-Schuckertwerke  
Bureau Zurich

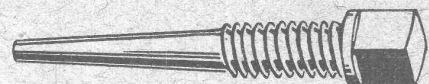
# Fabrique de Vis de Nyon S.A.

Ci-devant J. Isaac & Fils

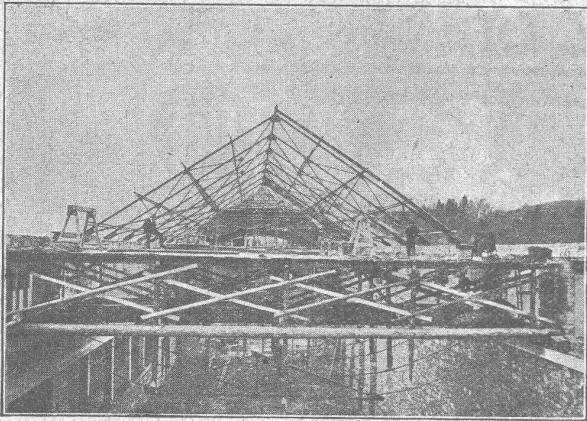
## Nyon

Fondée en 1860

(Suisse)







# Constructions métalliques J. FATIO FILS & C<sup>IE</sup>

Successeurs de Louis FATIO

(Fondée en 1845)

LAUSANNE

St-Roch - Maupas.

N° 558.

Louifatio : Lausanne.



TÉLÉPHONES

CABLES

PARIS

3, Rue Milton, 9<sup>me</sup>

Trudaine 60-28.

Louifatio : Paris.

Production en 1916, 1917 et 1918 : 2.200.000 kgs.

Références en Suisse et en France.

## ORDERIE INDUSTRIELLE SUISSE

ci-devant C. OECHSLIN ZUM MANDELBAUM

Maison fondée en 1839

SCHAFFHOUSE

Maison fondée en 1839



Câbles métalliques

Cordes en chanvre. :: Cordages en tous genres.

Genève 1896 MÉDAILLES D'OR Berne 1914

## Jouets et Bimbeloterie

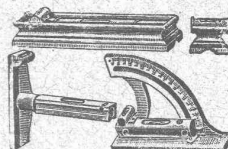
Si vous voulez faire une joie à vos enfants et de bonnes affaires, acquittez-vous une commission de jouets contre envoi de 5 francs.

H. Hegewald, Trèves 2 (Allemagne)

Appuyer l'industrie nationale de la scie à métaux, c'est travailler à ses propres intérêts.

La Fabrique de Scies à Métaux Victor Probst à Herzogenbuchsee (Berne) fournit toute sorte de lames de scies à métaux, de 6" à 24", pour archet et machine, genres « Stubs » affûtables, pour rails et cables, circulaires, etc. et sur modèle ou dessin n'importe quelle spécialité dans un bref délai.

Revendeurs sont dûment protégés.  
Toutes les scies sont garanties.



E. Klingelfuss & C<sup>o</sup>  
Aarau



Fabrique unique des véritables **MARQUE DE FABRIQUE**  
niveaux d'eau suisses de précision

pour la construction des machines et installations mécaniques.  
Prix courants gratis et franco. — Réparations exactes et solides  
de tout genre de niveaux d'eau, avec garantie.

Fabrique d'appareils et Fonderie suisse

**NEYER & CO ZÜRICH**

57, rue de la Gare. Téléphone Selnau N° 5277

Appareil à chasse „Stella“  
pour cabinets d'aisance

Nouveau système, hautement recommandé  
par les avantages suivants :

Dépense d'eau très restreinte,  
Réglage à volonté.

Très élégant. Très solide.



**ARCHITECTURE  
MODÈLES EN CARTON**  
H. LANGMACK. ZÜRICH  
FORCHSTRASSE 290

## PAPIERS

à dessin et à calquer  
en rouleaux et en feuilles.

Premières qualités.

Echantillons à disposition.

Jucker-Wegmann S. A.

Papiers en gros

ZÜRICH



# VOIES TRANSPORTABLES



PRO PRA

**CARREAUX** en faïence  
pour revêtements  
mosaïques  
en grès fin  
en marbre-mosaïque

*Vente exclusive aux revendeurs*

Comptoir  
de Matériaux de Construction S. A., Berne

## L'INDICATEUR DE VITESSE

Pour tramways et chemins de fer électriques secondaires.



TEL

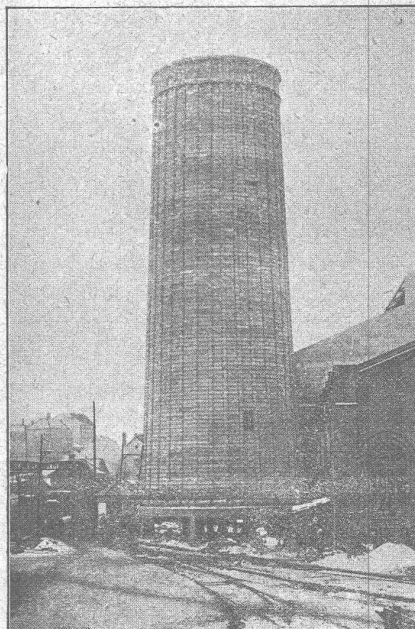


Sté Ame HASLER  
BERNE

# ASCENSEURS MONTE-CHARGES MONTE-PLATS

électriques et hydrauliques.

Fabrique suisse de wagons Schlieren S. A.  
Département: Ascenseurs & Monte-Charges  
**SCHLIEREN-ZURICH**



Réfrigérant de 32 m. de hauteur.

## BÉTON ARMÉ

Canalisations

TRAVAUX  
HYDRAULIQUES

BARRAGES

Cheminées  
en béton armé

BUREAU TECHNIQUE  
pour études

Projets et Devis  
à disposition.

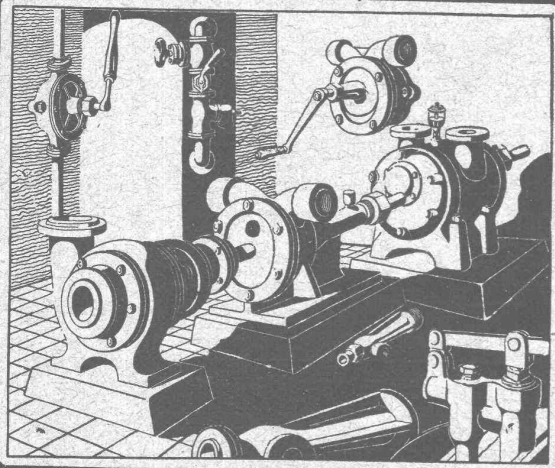
**ANSELMIER & MÜLLER**  
BERNE

Téléphone N° 1051

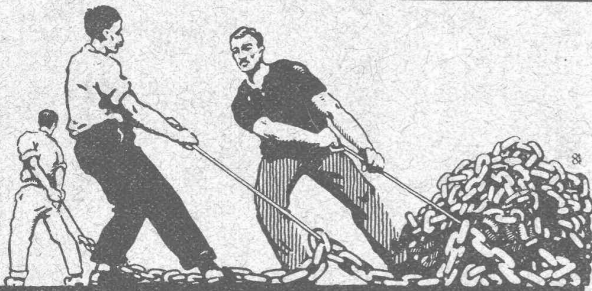
Effingerstrasse, 11



# FONDERIE & ROBINETTERIE de LYSS



**POMPES EN TOUS GENRES.**



## UNION SOCIÉTÉ ANONYME À BIENNE

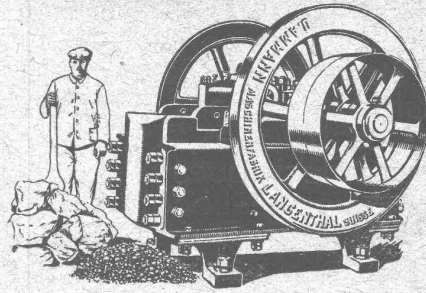
Première Fabrique Suisse de Chaînes soudées par procédé électrique breveté  
**USINE À MÂCHE.**

**Chaînes en tous genres pour l'Industrie.**  
Chaînes calibrées et éprouvées à double résistance pour grues, monte-charges, palans et toutes sortes d'appareils de levage. Chaînes pour élévateurs et transporteurs, Chaînes à lier pour chemins de fer, Chaînes de charge pour fonderies etc. Chaînes antidérapantes pour automobiles.

LES COMMANDES SONT REÇUES PAR  
TRÉFILERIES RÉUNIES S. A., BIENNE  
S. A. DES FORGES ET USINES DE MOOS, LUCERNE  
H. HESS & C<sup>e</sup>, PILGERSTEG-RUTI, ZÜRICH

# U. AMMANN, Ateliers de Construction

LANGENTHAL (Suisse)



**CONCASSEURS**  
Broyeurs  
Moulins

**Trieurs, Cribles, Elévateurs-transporteurs**  
Les meilleurs dans le genre.

*Références de 1<sup>er</sup> ordre.*

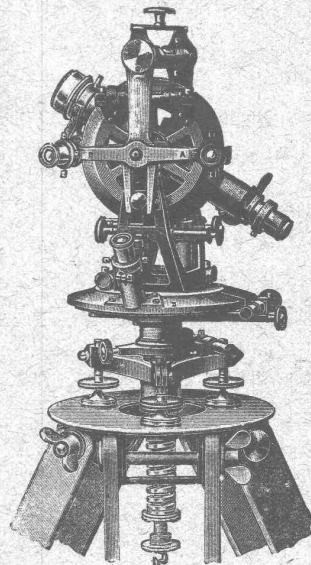
# Théodolites

Instruments  
de nivellement

Alidades  
Planchettes  
Equerres à prismes

## Articles d'arpentage

Mires - Jalons  
Lattes  
Rubans d'acier



**J. KELLER-HÖRNI** Maison spéciale d'articles pour arpenteurs **ZÜRICH 8**



Ajouté au crépi exposés et maintient  
extérieur il garantit contre les averses les locaux intérieurs  
de pluie dans les situations et sous **SIKA** absolument secs par  
les climats les plus des murs extérieurs.

Caves, Canaux, Réservoirs, Couloirs, Puits, Galeries, Tunnels, Turbines, Barrages, au moyen des

## PRODUITS SIKA

sont maintenus **absolument étanches** même sous les plus fortes pressions d'eau, ainsi que les terrasses, ponts et **parois salpêtriques.**

Prospectus et certificats de premier ordre à disposition.

Fabricat. et vente  
chez :

**Kasp. Winkler & C<sup>ie</sup>, Altstetten-Zurich**  
vis-à-vis de la Gare

Tél. : Selnau 3963  
Télégr. : SIKA

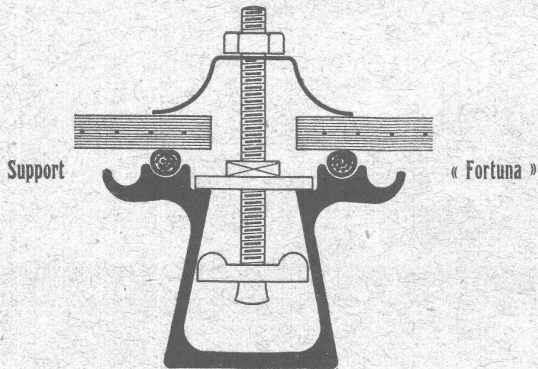


# TOITURES DE VERRE

SANS MASTIC

(Système breveté)

Toiture éprouvée pour fabriques, gares, etc.



## Walther & Müller

Maison Suisse

BERNE

Maison Suisse

BUREAU TECHNIQUE

Demandez notre visite.

TÉLÉPHONE 912.

Adresse télégraphique: WALTHERMULLER

Représentant à Genève:

O. HERZOG, ingénieur, rue de Lyon, 31, GENÈVE

Il vous faut aujourd'hui  
pour être à jour, la  
**Soudure autogène**

Pour avoir tout  
écritez à



**USINES d'OXYGÈNE et d'HYDROGÈNE S.A. LUCERNE**

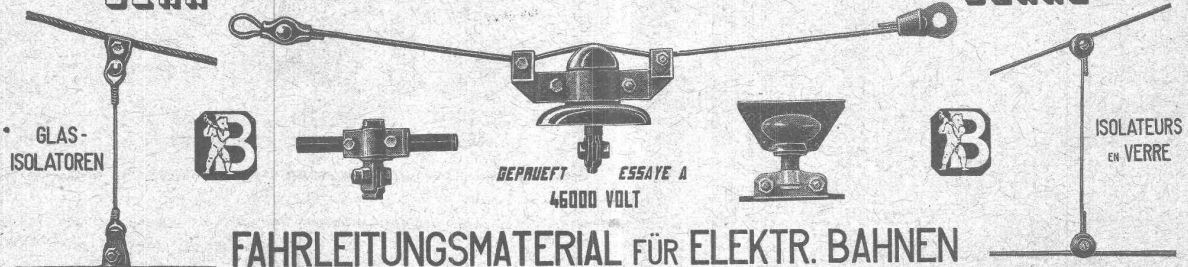
Plus ancienne maison de la branche  
ayant introduit les procédés  
autogènes dans la Suisse

Installations  
Appareils de tous systèmes

Instruments Matériaux Gaz divers

TECHN. BUREAU  
BEAN

**BIGLER, SPICHIGER & C<sup>IE</sup> A.G. BUREAU TECHN. S.A. BERNE**



FAHRLEITUNGSMATERIAL FÜR ELEKTR. BAHNEN

MATERIEL DE LIGNES DE CONTACT POUR CHEMINS DE FER ELECTRIQUES

**W. EMIL KUNZ, ZURICH**

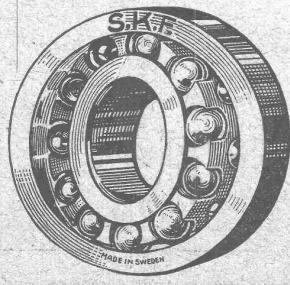
Kaspar Escherhaus

**Roulements à billes suédois**

à double rangée et  
à rotule

pour

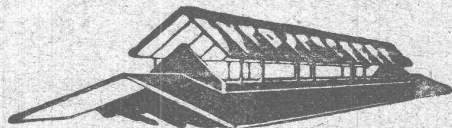
**Machines  
et Transmissions**



**SKF**

**Nouvelle aération rationnelle des bâtiments!**

Brevet suisse  
77894



Brevet suisse  
77894

au moyen du

« **SÉSAME** », appareil en forme de chape de toiture

L'ouverture et la fermeture de toute la toiture ne nécessitent aucun effort physique et s'effectuent d'un seul point de commande. Grande facilité de réglage selon les besoins d'aéragé. Intercepte complètement la pluie. L'appareil est exécuté dans n'importe quelle longueur et ajustable à toutes espèces de bâtiments.

Exécution et vente par le concessionnaire: **C. GAISSER, ZURICH 6**



# J. J. RUEGG :: ZURICH II

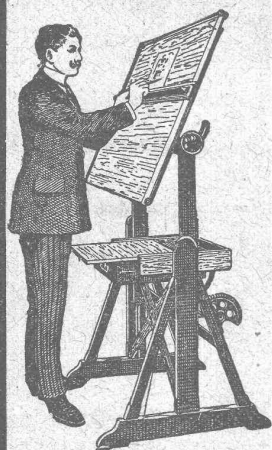
Seestrasse, 30  
Téléphone : Selnau 66.92.



Entreprise des Travaux publics et Bâtiments.

Bureau d'ingénieur pour projets et exécution.

Construction de bâtiments industriels, usines, etc. Fondations hydrauliques, correction des fleuves.



## Siegrist & Stokar Schaffhouse

Fabrique spéciale d'Articles  
pour le Dessin

Tables à dessiner  
« Perfecta »

En vente dans les bonnes papeteries.

Maison fondée en 1848

## Explosifs modernes

### PETITPIERRE FILS & C<sup>o</sup>

NEUCHÂTEL

Téléphone 3.15

La plus ancienne maison fournissant la partie.

Explosifs, Mèches à mine, Détonateurs, etc.

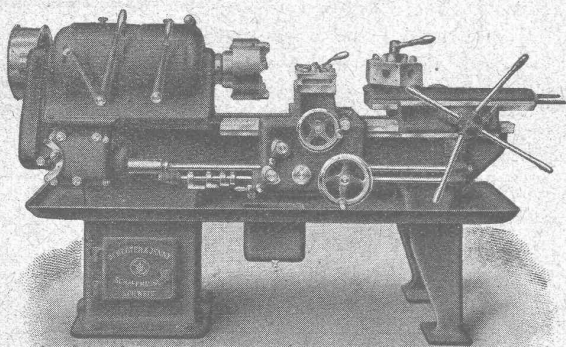
LAMPES DE MINES

# Schröeter, Jenny & C<sup>ie</sup>

Fabrique pour la

Construction de Machines-Outils

SCHAFFHOUSE



Bureau pour la vente : ZURICH  
Schützengasse, 24

## DÉCORATIONS EN STAFF

de fabrication spéciale brevetée  
et meilleur équivalent des travaux poussés sur place  
sont achetés par architectes, entrepreneurs  
de préférence chez

ERNEST HABERER & C<sup>ie</sup> - BERNE

JH 1185 B]

Téléphone 943

Commandes directes d'après catalogues et travaux d'après plans spéciaux sont promptement exécutés.

Projets avec nos motifs de catalogues pour plafonds, murs, etc., en tous genres et grandeurs, d'après plans donnés, sont fournis gratuitement.

Conditions avantageuses. Catalogues à disposition.

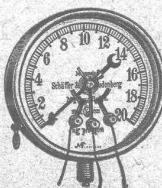
### TRAVAUX DE SCULPTURE

Modèles artistiques pour façades et intérieurs. Groupes pour monuments. Figurines pour décors et ornements de fontaines, colonnes, vases, etc. Exécution en pierre naturelle et artificielle.

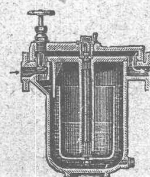
# K. Schæffer

Stampfenbachstrasse, 61, ZURICH

Magasin et fabrication d'accessoires „S. et B.“



Accessoires  
pour  
machines et  
chaudières  
à vapeur.



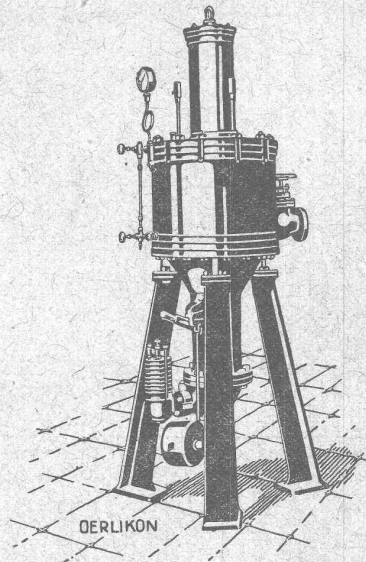


Ateliers de Construction

# OERLIKON

Bureau de **LAUSANNE**  
GARE DU FLON

**Chaudière électrique à vapeur**  
Système Revel, 500 kW.



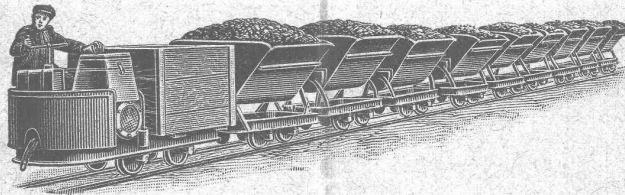
# WAGONNETS MOTORISES

**Austro-Daimler 6 HP**

**Simplicité de service**

Le rendement continu  
est supérieur  
à celui de 5 chevaux

*Service économique.*



**TRACTEURS**

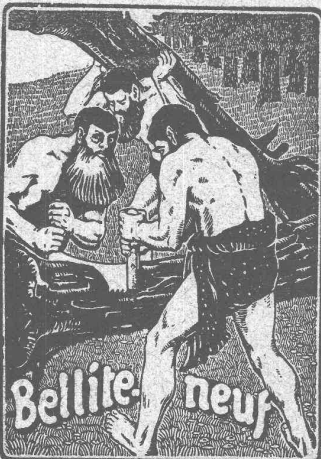
pour  
entrepreneurs, carrières,  
tuileries,  
fabriques de ciment,  
exploitations de forêts  
et de tourbières.

Vente exclusive par

## ROBERT AEBI & C<sup>IE</sup>, ZURICH

## RENFER & C<sup>IE</sup> S.A.

BIENNE - BOUJEAN



*fournissent*

**Parquets**  
en tous genres.

**Caisses**  
**Cuveaux**  
**Fûts** (P-101-U)  
d'emballages.

Traverses  
de chemins de fer  
et  
Poteaux  
imprégnés au Bellite-Neuf.

## SOCIETE SUISSE DE CONSTRUCTION de ROUTES S.A.

MACADAMS AEBERLI ET PHILIPPIN. PRODUITS ASPHALTES  
LAUPENSTRASSE 8 **BERNE** TELEPHONE 5454 5472

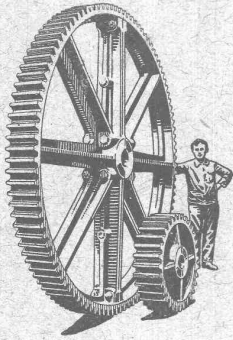
ETABLISSEMENT DE ROUTES PAVÉES  
TRAVAUX D'ASPHALTE EN TOUT GENRES  
CYLINDRAGE  
CONSTRUCTION ET ENTRETIEN DE ROUTES AVEC ET SANS FOURNITURE DE MATERIAUX  
GRANDS ET PETITS PAVES  
LOCATION DE ROULEAUX COMPRESSEUR DE 12 - 14 T.

**CONCASSEURS  
AUTOMOBILES**  
SUCCURSALE LAUSANNE TELEPHONE 20-28  
SUCCURSALE ZURICH TELEPH. HOTT, 43-81  
DEMANDEZ OFFRES ET REFERENCES  
EXPOSITION NATIONALE BERNE 1914 MEDAILLE D'ARGENT





∞ SOCIÉTÉ DES USINES DE LOUIS DE ROLL ∞  
SUCCURSALE: **USINE DE CLUS** CT. DE SOLEURE



## TRANSMISSIONS MODERNES

avec paliers à graissage à bagues ou à billes.

Installations de transmissions complètes pour toutes les branches de l'industrie.

Embrayages à friction système **Benn**, brevetés.

Embrayages électromagnétiques à friction, brevetés en Suisse et à l'étranger.

Poulies en fonte. Galopins à graissage automatique ou sur roulement.

Concessionnaires pour la Suisse des

**Transmissions LÉNIX** brevetées.

## RUTTIMANN FRÈRES :: LAUSANNE

ENTREPRISES ÉLECTRIQUES



TELEPHONE 3322

Maison spéciale pour la construction de

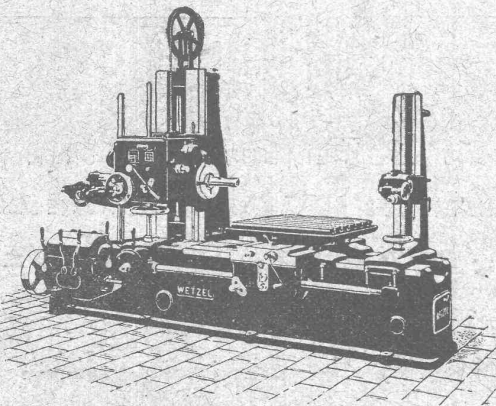
## Réseaux électriques

### Machines à percer, aléser et fraiser horizontales

Prix avantageux.

Délais rapides.

**MACHINES DE PRÉCISION**



**H. GRAF-BUCHLER, Zurich.**

Maison fondée  
en 1897.

Splügenstrasse, 12  
près de la gare Enge.

## CONCASSEURS

Nouvelle construction avec tige broyeuse et excentrique combinée en une seule pièce.

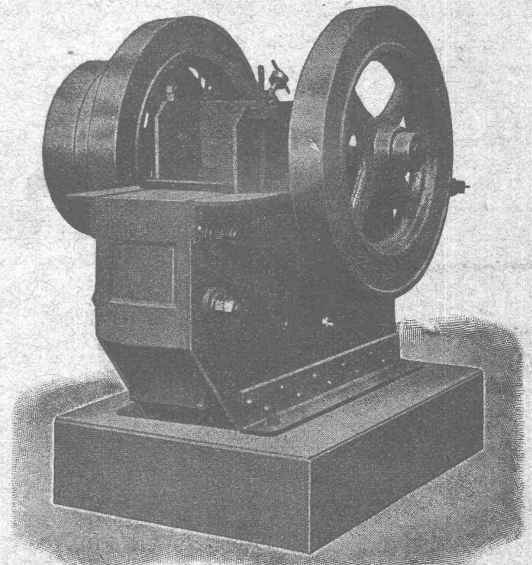
Nouveau concasseur combiné avec laminoir pour la fabrication de ballast, petit gravier et de sable.

Rendement de 30 à 100 m<sup>3</sup>

Machines à trier et à laver le gravier et le sable.

Appareils et Machines de levage.

Matériel roulant — Vente et location.



**ROBERT AEBI & C<sup>ie</sup> - ZURICH**

Maison fondée en 1880