

Zeitschrift: Bulletin technique de la Suisse romande
Band: 46 (1920)
Heft: 26

Werbung

Nutzungsbedingungen

Die ETH-Bibliothek ist die Anbieterin der digitalisierten Zeitschriften. Sie besitzt keine Urheberrechte an den Zeitschriften und ist nicht verantwortlich für deren Inhalte. Die Rechte liegen in der Regel bei den Herausgebern beziehungsweise den externen Rechteinhabern. [Siehe Rechtliche Hinweise.](#)

Conditions d'utilisation

L'ETH Library est le fournisseur des revues numérisées. Elle ne détient aucun droit d'auteur sur les revues et n'est pas responsable de leur contenu. En règle générale, les droits sont détenus par les éditeurs ou les détenteurs de droits externes. [Voir Informations légales.](#)

Terms of use

The ETH Library is the provider of the digitised journals. It does not own any copyrights to the journals and is not responsible for their content. The rights usually lie with the publishers or the external rights holders. [See Legal notice.](#)

Download PDF: 30.03.2025

ETH-Bibliothek Zürich, E-Periodica, <https://www.e-periodica.ch>



B.A.G.TURGI

Portes blindées

munies des derniers perfectionnements
anti-chalumeaux
à l'abri du feu et de l'effraction
fabriqués par la maison

A. & R. WIEDEMAR

à Berne

Fondée en 1862 Fondée en 1862
Médaille d'Or : Exposition Nationale Suisse Berne 1914

Société Suisse d'Explosifs
Cheddite & Dynamite
Téléphone 182 LIESTAL Téléphone 182

EXPLOSIFS

de sûreté de tout genre et de toute puissance
Dynamites, Mèches et Détonateurs
Cheddite, Telsite.
Agents généraux pour la Suisse Romande :
PETITPIERRE Fils & C^{ie}, Neuchâte
Téléphone 3.15.

Offres d'exploitation de Brevets d'invention

E. IMER-SCHNEIDER INGÉNIEUR CONSEIL GENÈVE

Les propriétaires des brevets suisses suivants désirent entrer en relations avec des fabricants suisses, en vue de la fabrication des articles brevetés et seraient disposés à céder des licences d'exploitation ou à vendre leurs brevets :

N° 75587 du 5 décembre 1916, Ernest-Robert Godward, cédé à The Godward Carburettor Co., pour : « Carburateur à pétrole pour moteurs à combustion interne ».

N° 64315 du 28 décembre 1912. C.-E. Blackstone, F. Carter et E. Carter, pour : « moteurs à combustion interne avec dispositifs pour l'admission du combustible ».

Prière d'adresser les offres ou propositions à M. E. Imer-Schneider ingénieur-conseil, 8, Boul. James Fazy, à Genève, qui les transmettra à qui de droit.

Verkauf auf Abbruch

Infolge des Umbaus der linksufrigen Zürichseebahn im Gebiet der Stadt Zürich wird die Entfernung der Sihlhölzlistrassenbrücke notwendig. Diese Brücke wird hiemit auf Abbruch und Verkauf ausgeschrieben.

Die eiserne Brücke hat drei Oeffnungen von 14,67 m, 18,0 m und 15,02 m Länge. Die Breite zwischen den Geländern beträgt 7,5 m. Die Tragkonstruktion ist als kontinuierlicher Träger ausgebildet.

Die Brücke ist noch sehr gut erhalten und eignet sich zur Wiederaufstellung.

Der Abbruch hat nach dem 1. April 1921 zu erfolgen und in 6 Wochen durchzuführen.

Abbruchbedingungen mit Uebnahmsofferte, nähere Auskünfte sowie Photographien der Brücke können auf der Kanzlei des Tiefbauamtes der Stadt Zürich bezogen werden.

Angebote mit der Aufschrift „Abbruch der Sihlhölzli-strassenbrücke“, sind bis Ende Februar 1921 dem Vorstand des Bauwesens I in Zürich einzureichen.

Zürich, den 18. Dezember 1920,

Tiefbauamt der Stadt Zürich.

ÉTAT DE VAUD

Concours d'architecture

Le Département des Travaux publics ouvre un concours entre architectes vaudois ou de nationalité suisse, ces derniers devant être régulièrement établis dans le canton de Vaud depuis trois ans au moins, pour l'étude des plans d'un bâtiment scolaire et d'internat de l'ÉCOLE CANTONALE D'AGRICULTURE DE MORGES.

Délai pour déposer les projets : 15 janvier 1921.

Les intéressés peuvent se procurer le programme de concours et les pièces annexes au Service des Bâtiments de l'Etat, Cité-Devant, 10, à Lausanne, contre dépôt d'une somme de 5 fr.

Le Chef
du Département des Travaux publics.
Henri Simon.

BREVETS D'INVENTION
MATHEY-DORET & C^o
BERNE
ING^o-CONSEILS
DIRECTION F. BOVARD
ANC. ING. EXPT. AU BUREAU SUISSE
DE LA
PROPRIÉTÉ INTELLECTUELLE

Métaux antifrictions

Soudures d'étain

Métaux purs

Articles techniques

Vestit Metal S.A.

Zurich.



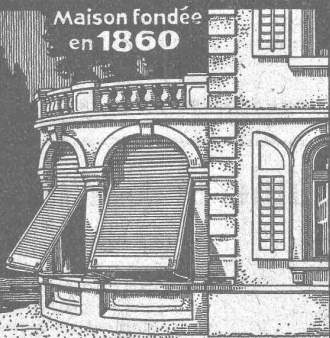
ARCHITECTURE MAQUETTES EN CARTON

H. LANGMACK, ZURICH
□□□ FORCHSTRASSE 290 □□□

W. BAUMANN HORGEN SUISSE

Représentant à Genève :
M. Jules Chappuis, Terrassière, 58

Maison fondée
en 1860



Volets à rouleaux Stores à lames prismatiques
Volets à panneaux Paravents

Mise au concours

Travaux de terrassements, maçonnerie et béton armé pour la construction du nouvel Hôtel de la Société de Banque Suisse, à Lausanne.

La Société de Banque Suisse, à Lausanne, met au concours, entre les entrepreneurs domiciliés en Suisse, les travaux de terrassements, maçonnerie et béton armé, pour la construction de son nouvel Hôtel de Banque. Les intéressés peuvent prendre connaissance du cahier des charges au Bureau de construction S. B. S., MM. Schnell, Thévenaz et Bonnard, architectes, rue du Petit-Chêne 3, à Lausanne, dès le vendredi 17 décembre 1920. Les soumissions et plans seront remis moyennant un dépôt de 50 fr.

Les soumissions sont à rendre irrévocablement et sous pli cacheté au bureau des architectes pour le mercredi 12 janvier 1921, avant 12 heures. Aucune soumission ne sera prise en considération passé ce délai

OF 11277 L

A vendre

Une grue fixe sur chevalets, neuve, force: 10 tonnes, espace entre chevalets 8,5 m., hauteur sous le pont 6,8 m. pour commande électrique.

Une grue fixe pivotante, neuve, force: 6 tonnes, volée 5 m., hauteur 7,6 m., pour commande électrique, avec cabine pour le conducteur.

Une locomobile roulante 30 à 40 HP, provenant de la maison King & Co, Zurich.

Une locomobile fixe 18 HP, provenant de la maison Lanz, à Mannheim.

Une locomotive pour voie normale, puissance de traction 1500 kg. pour chemin de fer régional, entrepreneur ou voie industrielle.

Toutes ces machines, aussi celles usagées sont en bon état et peuvent être examinées.

S'adresser à l'agence *Publicitas S. A., Berne*, sous chiffre *Z 11479 Y.*

CONCOURS

pour l'obtention de plans et méthodes pratiques pour la CONSTRUCTION DE MAISONS EN BÉTON COULÉ

En vue de chercher à atténuer la pénurie toujours croissante des logements et pour obtenir des méthodes de constructions plus économiques et plus rapides que celles qui sont en usage actuellement, la

E. G. Portland, à Zurich

(Société coopérative des fabriques suisses de ciment Portland)

ouvre un concours entre les architectes et les entrepreneurs domiciliés en Suisse ainsi que les spécialistes suisses domiciliés à l'étranger afin d'obtenir des types et des procédés convenables pour la construction de maisons en béton coulé.

Une somme de 20 000 francs est mise à la disposition du jury pour primer 6 travaux au plus. Le programme de concours peut être retiré au bureau de l'E. G. Portland, à Zurich.

Les projets et les échantillons de matériaux sont à adresser à l'E. G. Portland, Seidengasse 9, à Zurich jusqu'au 28 février 1921.

Zurich, le 4 décembre 1920.

E. G. Portland.

Imprimerie La Concorde
Jumelles, 4, Lausanne
TRAVAUX EN TOUS GENRES

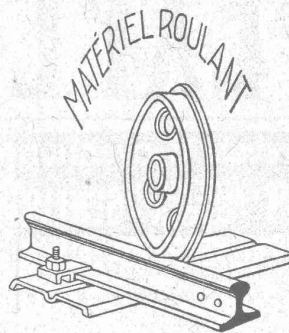
Technicien-Architecte

diplômé, 26 ans, ayant six ans de pratique, cherche place dans bureau d'architecture ou entreprise générale pour janvier, en qualité de cond. de travaux, métreur ayant connaissance parfaite des bétons armés, élaboration plans et devis. Réf. de 1^{er} ordre. Ecrire sous L 7124 L **Publicitas, Lausanne.**

Importante usine de constructions mécaniques et électro-mécaniques, située dans la banlieue parisienne, recherche

ingénieur

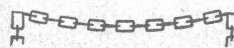
ayant au moins dix ans de pratique industrielle, pour être adjoint à la direction en qualité d'ingénieur en chef. Indiquer prétentions et références. — S'adresser aux Forges et Ateliers de Meudon, 2 Rue de Paris, Meudon (S. & O.).



MACHINES ET OUTILS
POUR ENTREPRENEURS
ERNST SALVISBERG

Waldheimsstr. BERNE Tel. 5830

Dépôt à Belp près Berne



ANTIFROSTO

Produit se mélangeant au béton et mortier pour en empêcher le gel et éviter ses suites.

Etablissement fédéral pour l'essai de matériaux, Zurich.

Résultats en 7 jours:

Résistance à la flexion par cm² avec l'eau 12,4 kg.; avec antifrost 28,5 kg.

Résistance à la pression avec l'eau 52,8 kg.; avec antifrost 145 kg.

FABRICATION ET VENTE

KASP. WINKLER & Co

ALTSTETTEN-ZURICH

Téléphone: Selnau 3963

Adresse télégraphique: Sika

Grande usine allemande renommée par sa fabrication d'aciers fins **demande**

pour sa représentation suisse maison commerciale s'étant déjà occupée avec succès de la vente de cet article. [OF 29167 Z

Offres à **E. R. 289** an **Ala-Haasenstein & Volger, Essen.**

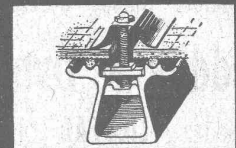
Alfred J. Amsler & Co Schaffhouse (Suisse)

Machines à essayer les métaux et les matériaux de construction.

Instruments de mesure, appareils hydrométriques, etc.

(Voir l'annonce dans le dernier et au prochain numéro.)

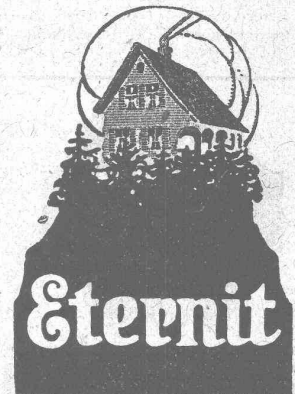
**TOITURES DE VERRE
SANS MASTIC**



**WALTHER & MULLER
BERNE**

Manufacture de Papiers
STOUKY, BAUMGARTNER & Co
LAUSANNE et RENENS

Spécialité de Papiers
utilisés dans l'Industrie du Bâtiment.



Eternit

Couverture excellente.
Garantie de 10 ans
même contre la grêle.

- Infaillible contre les ouragans -

Revêtements extérieurs des façades
bons marchés et agréables à l'œil.

Revêtements imputrescibles
des plafonds et parois.

ETERNIT NIEDERURNEN

Guide et Carnet du Locataire

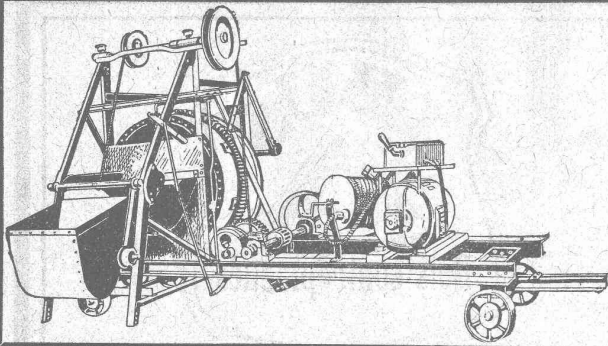
Prix 60 centimes.

avec formulaire de bail, renseignements et 36 quittances de loyer, 50 c.

Livret du propriétaire, 80 c.

Règlement de maison à afficher

SOCIÉTÉ SUISSE D'ÉDITION, Jumelles 4, LAUSANNE



Bétonnières „Oméga“

avec différentes capacités, avec chargement mécanique et avec ou sans treuils de construction.

Treuils de construction

avec 200, 400, 600, 1000 et 1800 kg. force de levage.

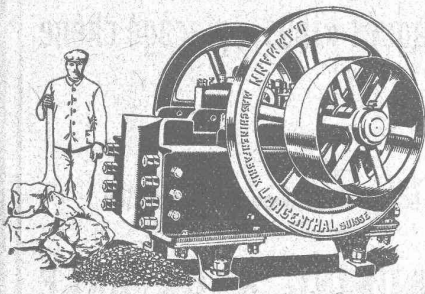
Pompes de construction

Réparations et pièces de rechange sont exécutées le plus vite pour toutes les machines de construction, car nous disposons à la fois d'une menuiserie pour modèles, d'une fonderie de fer et des ateliers mécaniques.

Fonderie et fabrique de machines **E. & J. BAUMANN SUHR-Aarau**
Téléphone 607

U. AMMANN, Ateliers de Construction

LANGENTHAL (Suisse)



CONCASSEURS

Broyeurs

Moulins

Trieurs, Cribles, Elévateurs-transporteurs

Les meilleurs dans le genre.

Références de 1^{er} ordre.

MANUFACTURE DE CAOUTCHOUC

V^{VE} DE H. SPECKER

(S. A.)

Z U R I C H



Spécialités :

Vêtements pour Scaphandriers et Mineurs
Culottes, Bas et Bottes à eau
Gants en caoutchouc pour Electriciens
Souliers spéciaux. Isolateurs en Caoutchouc.
Tapis en caoutchouc
Tubes et Feuilles en Ebonite, Fibre et Amiante.
Guttapercha
Bandes caoutchoutées. isolantes.

TUBES A GAZ

Manteaux et Pélerines en tissus caoutchouté.

Concasseurs

Installations pour concassages moutures et transporteurs.

Machines frigorifiques selon procédé spécial et patenté

Les meilleures Patentes

Machines à moutures

pour corps durs, mi-durs, cassants, coriaces

Plus de 11000 machines livrées. C'est la meilleure preuve d. construction irréprochable.

Excellents concasseurs à coke

(concasseurs patentés à doubles secoueurs)

Excellents

Concasseurs à scories

ALPINE Sté^{re} lafabr. des machines

AUGSBURG

Fabrique spéciale pour installations de : concassages et transport. chaux et ballast.

Machines à glace et réfrigérantes

Aspirateurs

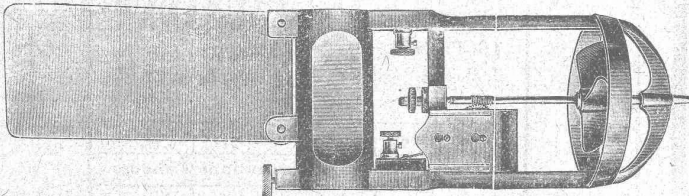
Moulins à boulets

Moulins Perplex

INDICATEUR VAUDOIS

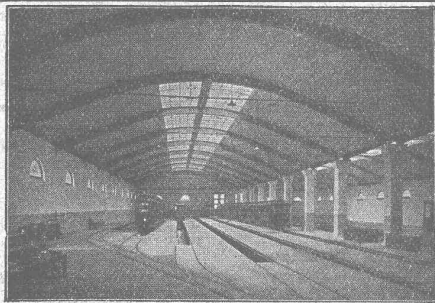
Livre d'adresses de Lausanne et du Canton de Vaud. — Dans toutes librairies

A. STOPPANI & C^o, S. A., BERNE



ATELIERS POUR LA CONSTRUCTION D'INSTRUMENTS DE PRÉCISION

Moulinets hydrométriques — Limnigraphes — Limnimètres — Limnigraphes à transmission électrique — Résistances de laboratoires — Pyromètres électriques — Comparateurs — Oscillographes — Indicateurs de flèche de flexion



Nouvelles constructions « Système Hetzer »

Brevets pour tous les pays civilisés.

Systèmes de fermes courbées pour toits et autres constructions de support de tout genre
Constructions statiques irréprochables, Exécution et montage rapides, Modicité de prix, simplicité, Durée.
Projets, offres, exécutions et visite d'ingénieur sur désir.
Superficie couverte jusqu'à ce jour : plus de 200,000 m².

Détenteurs des brevets pour la Suisse :

Société Suisse pour Nouvelles Constructions en bois «Système Hetzer» S. A.
Téléphone : Hottingen 19.15 à Zurich Kaspar Escher Haus

Concessionnaire pour la Suisse romande : Ed. Bugnion, entrepreneur, Lausanne.

S. A. FABRIQUES DE MEUBLES HORGEN-GLARIS

FABRIQUES A HORGEN ET GLARIS

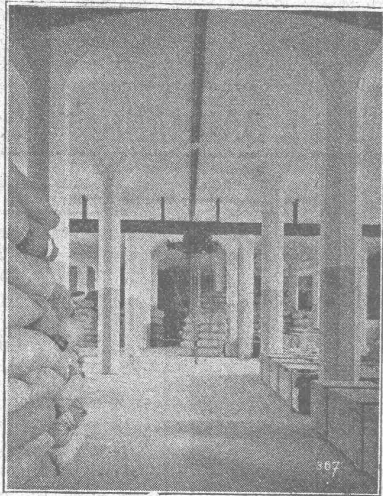
FABRIQUES A HORGEN ET GLARIS

Maison suisse la plus importante pour la fabrication de chaises et tables de tous genres en bois scié ou bois courbé
SPÉCIALITÉ :

AMEUBLEMENT DE SALLES DE CONCERTS, THÉÂTRES, CINÉMATOGRAPHES, ETC.

MAILLART & C^{IE}

INGÉNIEURS CIVILS GENEVE



Rez-de-chaussée d'un Entrepôt, à Zurich

CONSTRUCTIONS INDUSTRIELLES
EN BÉTON ARMÉ
EXPERTISES



BOIS CONTREPLAQUÉS «IBUS»

dans les épaisseurs suivantes :
2 1/2, 3, 3 1/2, 4, 4 1/2, 5, 6, 7, 8, 10, 13, 16, 20, 26, 30 mm.

Bois contreplaqués «Ibus», placage chêne
double face

dans les épaisseurs de 5, 6, 7 mm., en stock
dans nos entrepôts de Bâle

Nouvelle liste des dimensions à disposition

BRAUN-BRUNING & C^{ie}, BALE

BUREAU : St. Albananlage, 54 ENTREPOTS : Zufarstr. VIII, N° 102
Téléphone 73.11 Téléphone 34.00

L. SCHULER

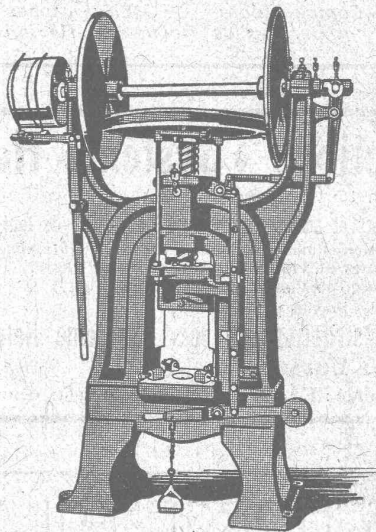
Fondée en 1839

Göppingen (Wurtemberg)

Plus de 1400 ouvrier

La plus ancienne usine allemande ayant comme spécialité la construction de :

Presses à excentrique. Balanciers à friction. Machines à découper les encoches. Cisailles. Machines spéciales et Outils pour travailler la tôle et les métaux.



Représentant pour la Suisse romande :

RUBIN & WELTI, Ingénieurs, LAUSANNE
5, rue de Bourg Téléph. 44-74

IMPRIMERIE LA CONCORDE

Direction : **LAUSANNE**

Th. Pache-Tanner JUMELLES, 4
J. Pache-Périllard Téléphone 3595

- Impressions commerciales et artistiques
- Tirages en couleurs, illustrations, Labours
- Journaux, volumes, brochures, catalogues
- Circulaires :: Enveloppes :: Programmes
- Cartes de visite et d'adresse, Obligations
- Faire-part, Registres :: Algèbre, Musique



DÉCORATIONS EN STAFF

de fabrication spéciale brevetée
et meilleur équivalent des travaux poussés sur place
sont achetés par architectes, entrepreneurs
de préférence chez

ERNEST HABERER & C^{ie} - BERNE
JH 1185 B] Téléphone 943

Commandes directes d'après catalogues et travaux d'après plans spéciaux sont promptement exécutés.
Projets avec nos motifs de catalogues pour plafonds, murs, etc., en tous genres et grandeurs, d'après plans donnés, sont fournis gratuitement.
Conditions avantageuses. Catalogues à disposition.

TRAVAUX DE SCULPTURE

Modèles artistiques pour façades et intérieurs. Groupes pour monuments. Figurines pour décors et ornements de fontaines, colonnes, vases, etc. Exécution en pierre naturelle et artificielle.

VOIES TRANSPORTABLES



Locomotives Electriques et à vapeur, Vagonnets à
 caisse culbutante en acier et en bois. Locomo-
 biles. Pompes centrifuges, Pompes à Diaphragme
 Moteurs Electriques et à benzine

— Vente - Location —

FRITZ MARTI S.A. BERNE

Dépôts et Ateliers à Berne et Wallisellen Zurich

PRO
PRA

H. ARNOLD, KRIENS CANTON DE LUCERNE MATÉRIEL ÉLECTRIQUE - MOTEURS

Coupe-circuits accessoires (Système Siemens) Fer électrique à souder (Brevet N° 79.208)
 Pâte soudure (sans acide) « Zettel »

Téléphone 846 Téléphone 846

CANAU X ISOLIT SCHOFER

Meilleurs systèmes de cheminée

Fabrique de cheminées Allschwil-Bâle

Bureau de vente : Berne

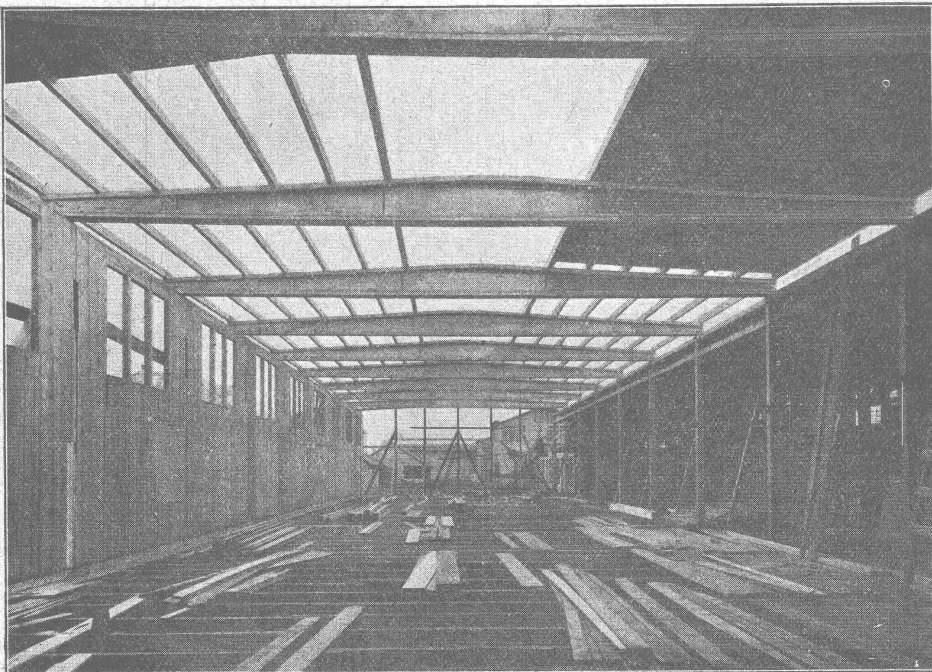
Téléphone 32.71 Effingerstrasse, 19

Le bureau de vente à Berne fournit toute étude, renseignements, calculs, devis et plans.

WALTER ZEUGIN Constructeur pour Cheminées d'usines et Fours industriels 315 Dornacherstr. BALE Dornacherstr. 315

Fours à tremper et à réchauffer, Fours à forger, etc.
 Toutes installations de chauffage pour l'industrie céramique et chimique.

Constructions en bois „Système Stäubli“



breveté dans tous les pays civilisés

pour constructions de toits, halles, usines, dépôts de marchandises, bâtiments économiques, hangars, ponts de service, échafaudages pour ponts sans supports, passerelles.

Supports profilés en lamelles de toute forme

Meilleure utilisation du bois

Montage rapide Poids minime

Facilement démontable Résistant aux intempéries

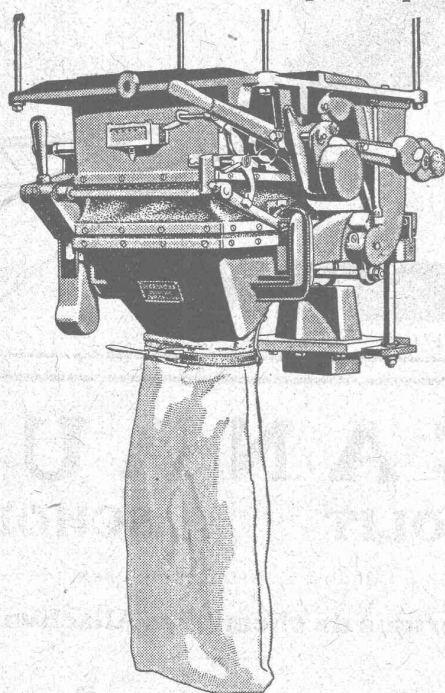
Projets et exécution par :

WILLI STÄUBLI

Zurlindenstr., 115, Zurich

Bascule ensacheuse automatique

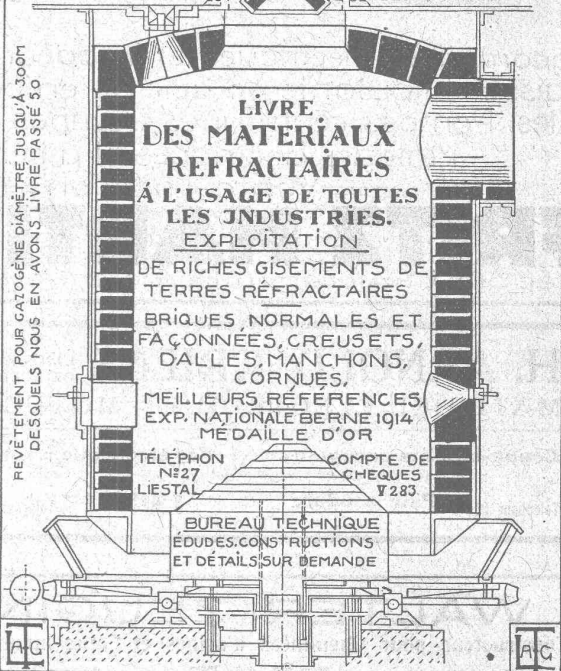
pour le pesage brut ou net de Ciment, Chaux, Phosphate, Sel, Produits chimiques en poudre, etc.



DAVERIO & C^e A-G. N°359 e

DAVERIO & C^e, S. A.
Constructeurs — ZURICH 5.

FABRIQUE
DE
PRODUITS REFRACTAIRES-SALEUSEN
LAUSEN BALE CAMP.



LIVRE
DES MATERIAUX
REFRACTAIRES
A L'USAGE DE TOUTES
LES INDUSTRIES.

EXPLOITATION
DE RICHES GISEMENTS DE
TERRES REFRACTAIRES
BRIQUES, NORMALES ET
FAÇONNEES, CREUSETS,
DALLES, MANCHONS,
CORNUES.
MEILLEURS REFERENCES
EXP. NATIONALE BERNE 1914
MEDAILLE D'OR

TÉLÉPHON N°27 LIESTAL
COMPTE DE CHEQUES V 283

BUREAU TECHNIQUE
ÉTUDES, CONSTRUCTIONS
ET DÉTAILS SUR DEMANDE

O. F. 1834 A.

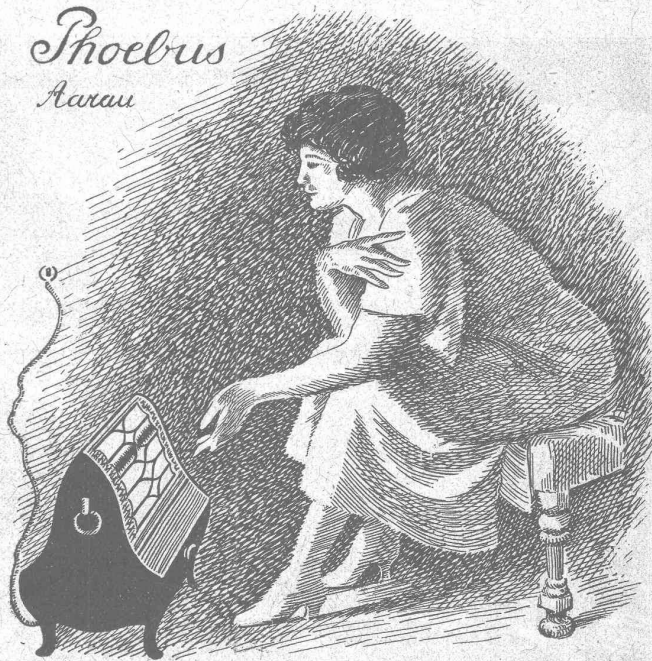
Radiateurs électriques

Appareils de chauffage électrique
de tout genre et de toute puis-
sance pour usage domestique ou
industriel. Fabrication soignée.

Prospectus par la

S. A. KUMMLER & MATTER, Aarau

*Shoebus
Aarau*

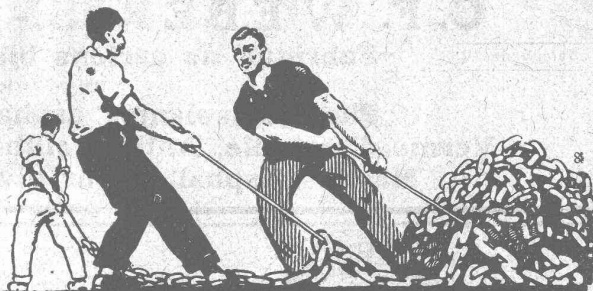




**TRÉFILERIES RÉUNIES
S.A. BIENNE**

FERS & ACIERS
 ÉTRÉS DE PRÉCISION, POLIS, RONDS, CARRÉS, HEXAGONES & AUTRES PROFILS
 QUALITÉS SPÉCIALES POUR VIS & DÉCOLLETAGES
 ARBRES DE TRANSMISSIONS
 EN ACIER SPÉCIAL, COMPRIMÉS, OU TOURNÉS
 FERS & ACIERS LAMINÉS À FROID
 JUSQU'À 300 mm DE LARGEUR
 FEUILLARDS POUR EMBALLAGES

GRAND PRIX EXPOSITION NATIONALE SUISSE BERNE 1914

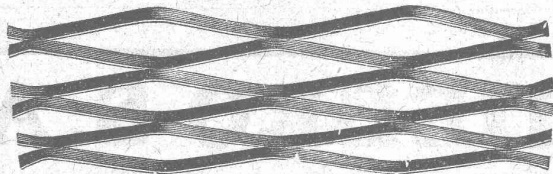


UNION SOCIÉTÉ ANONYME À BIENNE
 Première Fabrique Suisse de Chaînes soudées
 par procédé électrique breveté.
 USINE À MÂCHE.

Chaînes en tous genres pour l'Industrie.
 Chaînes calibrées et éprouvées à double résistance pour
 grues, monte-charges, palans et toutes sortes d'appareils
 de levage. Chaînes pour élévateurs et transporteurs,
 Chaînes à lier pour chemins de fer, Chaînes de charge
 pour fonderies etc. Chaînes antidérapantes pour automobiles.

LES COMMANDES SONT REÇUES PAR
 TRÉFILERIES RÉUNIES S.A. BIENNE
 S.A. DES FORGES ET USINES DE MOOS, LUCERNE
 H. HESS & C^e, PILGERSTEG-RUTI (ZURICH)

MÉTAL DÉPLOYÉ



LAUSANNE

LAUSANNE

FRANCILLON & C^{ie}, Société anonyme



BLEI · PLOMB

+ LA CRUZ +

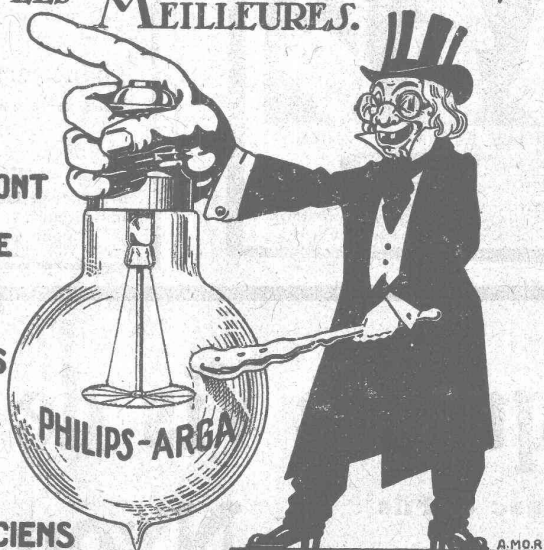
MINIMUM LITARGE
 BLEIMENNIGE BLEIGLÄTTE

Biel KLEINERT & C^e Bienne

LES LAMPES PHILIPS

SONT LES MEILLEURES.

ELLES SONT
 EN VENTE
 AUPRÈS DES
 SERVICES
 ÉLECTRIQUES
 ET
 ÉLECTRICIENS



Représentant général et exclusif pour la Suisse romande et italienne.

S.A. AMPÈRE, Lausanne.

• VENTE EN GROS EXCLUSIVEMENT •

C. F. WEBER S.-A., MUTTENZ - BALE

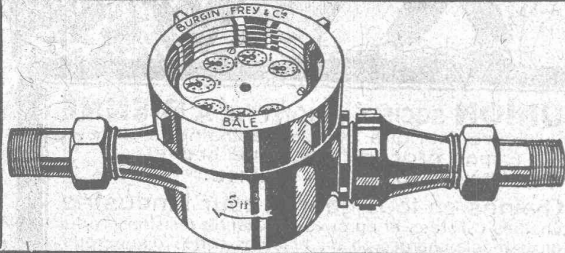
Téléphone 12

Fabrique de cartons bitumés et de produits de goudron

Télégrammes : Nonnenmühle

Maison de 1er ordre pour la livraison de

Plaques isolantes asphaltées en toutes épaisseurs et en tous genres,
Vernis d'asphalte, Antiélaeolithe, Asphalte pour parquets, Carbolinéum,
Mastic d'asphalte pour divers usages, Matières désinfectantes



ACQUAMÉTRO

Compteurs d'eau. — Compteurs combinés. —
Compteurs Woltmann. — Station d'essais et
d'étalonnage. — Réparations de tous systèmes.

Station d'étalonnage fédérale N° 4.

Demandez prospectus.

BURGIN, FREY & Cie, Fabrique suisse de compteurs d'eau, **BALE**

CORDES goudronnées Vernis d'asphalte Carbolinéum

Fabrique d'asphalte Käpfnach, Gysel & Cie, Horgen

Télégrammes : Asphalte Horgen

Téléphone 24

E. BECK

PERLES, PRÈS BIENNE

Télégrammes : PAPPBECK

Téléphone 2008

Fabrique pour

Plaques d'asphalte pour isolations en tous genres

Tapis d'isolation :: Plaques asphaltées en liège
Papier pour couverture :: Carton bitumé cannelé :: Carbolineum
et tous les produits d'asphalte et de goudron.

DEMANDEZ DANS TOUTES LES PAPETERIES LES
GOMMES À EFFACER **PIRELLI**
VENTE EN GROS POUR LA SUISSE: G. POZZI, GENÈVE.

Fabrication en gros d'étiquettes métalliques oxydées
Allgraphische Metallätzwerke
VIENNE, I., Dominikanerbastei 22
DEMANDEZ NOS OFFRES

DEBRO S.A.

Etablissements pour Construction d'Appareillage

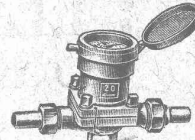
31, Sulgenauweg **BERNE** Sulgenauweg, 31

Succursale de la Fabrique de Compteurs d'eau et Armatures
DREYER, ROSENKRANZ & DROOP

Compteurs d'eau sur conduite directe
avec rondelle de mesure en caoutchouc durci

Plus de 40 000
en fonction
seulement en Suisse

Demandez offres
et visite d'ingénieur



Construction
simple et éprouvée
depuis 40 ans
exigeant
le moins d'entretien

Etablissement moderne p' contrôle et vérification

Toutes les réparations sont exécutées promptement et par des spécialistes dans nos
nouveaux ateliers de réparations

Contrôle et estampillage officiel de compteurs d'eau. Office de contrôle N° 2.

Riche stock de pièces de rechange

Branches de fabrication : Compteurs d'eau, Manomètres de tout genre,
Indicateurs, Robinets, Soupapes, Pompes. — Tout genre d'armatures
pour Chaudières, Machines, etc. — Soupapes de sûreté.

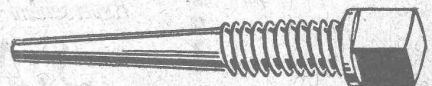
Fabrique de Vis de Nyon S.A.

Ci-devant J. Isaac & Fils

Nyon

Fondée en 1860

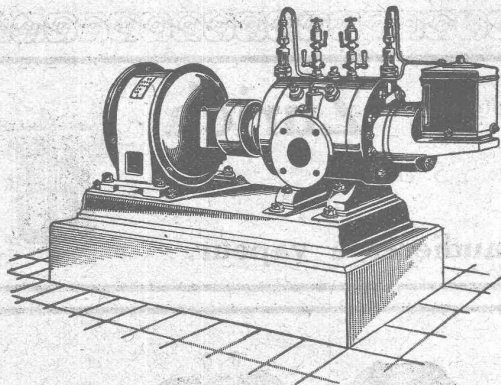
(Suisse)



Société Suisse pour la Construction de Locomotives et de Machines, Winterthur

Compresseurs rotatifs et Pompes à vide «Winterthur»

pour pressions jusqu'à 8 atmosphères et vide jusqu'à 99 %



Couplage direct avec électromoteurs ou commande par courroie.

Allure douce, pas de trépidations.

Pas de soupapes ou autres organes de distribution.

Usure des plus minime par suite de notre dispositif breveté d'anneaux équilibrés.

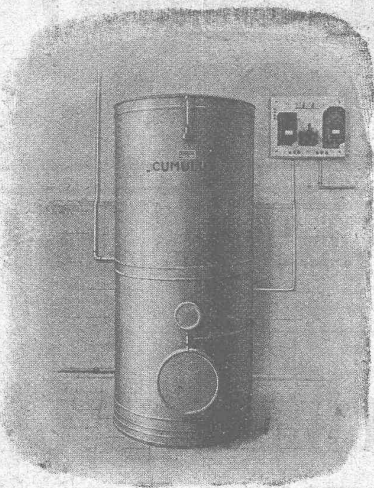
Grande sûreté de marche et entretien minime.

Encombrement, poids et fondations des plus réduits, l'appareil pouvant ainsi être installé partout et être rendu facilement transportable.

Prix d'achat et frais de montage modérés.

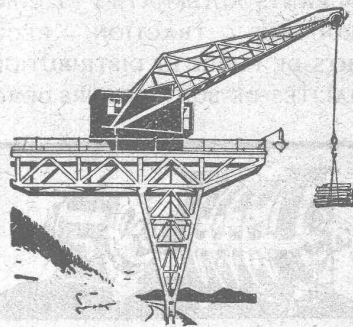
Prospectus et Devis sur demande.

FABRIQUE D'APPAREILS ÉLECTRIQUES F. Sauter, Bâle



- Horloges-Commutatrices électriques
- Interrupteurs-commutateurs
- Minuteries
- Allumeurs - Extincteurs
- Interrupteurs de couple à distance
- Régulateurs de température etc.
- Accumulateurs électriques à eau chaude « Cumulus »
- Réservoirs, Chauffe-bains électriques.
- Bouilloires « type mural »
- Fourneaux électriques « Primulus » à accumulation de chaleur

Ateliers de Constructions mécaniques RUEGGER & C^{ie} S. A., BALE



Appareils de levage à commande à main ou électrique

Palans électriques, Treuils roulants à moteur, Cabestans
Chariots transporteurs, Plaques tournantes, Palans.

MÉCANIQUE GÉNÉRALE

CAMILLE BAUER, BALE

Lampes portatives «Réforme» en matière isolante

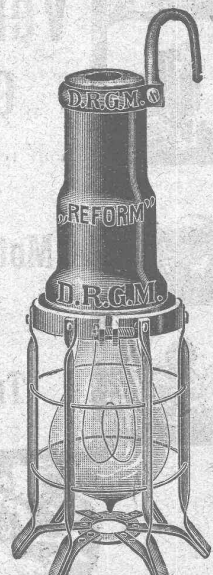
avec ou sans verre.

Conformes aux prescriptions suisses et allemandes.

Dépôts à Bâle

Prix-courant gratis sur demande

Isolateurs pour haute et basse tension de la fabrique de porcelaine Ph. Rosenthal & C^{ie}, S. A., Selb en Bavière



Entrepreneur pour sondages de toute espèce
T. WERDER, ZURICH
 TÉLÉPHONE SELNAU 61.93

Captation d'eau de fond et d'eau de source
 DIENERSTRASSE, 7
 Creusage de puits et de galeries

Filtres et fontaines artésiennes pour particuliers et communes
 Références de la Suisse et de l'Étranger.



Manomètre S.A. Stampfenbachstr. 61 **Zurich**

Magasin et fabrication d'accessoires „S. et B.“

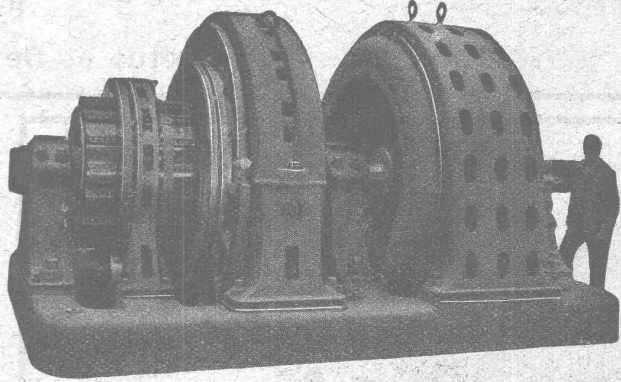
Accessoires pour machines et chaudières à vapeur.



S.A. des ATELIERS de SÉCHERON
 G E N È V E

Ci-devant C^o DE L'INDUSTRIE ÉLECTRIQUE ET MÉCANIQUE

MACHINES ÉLECTRIQUES EN TOUS GENRES
 ET DE TOUTES PUISSANCÉS
 COURANTS ALTERNATIFS ET CONTINU
 ÉLECTROCHIMIE — TRACTION — RÉGULATEURS
 TRANSPORTS DE FORCE ET DISTRIBUTION D'ÉNERGIE
 SPÉCIALITÉS DE SURVOLTEURS-DÉVOLTEURS




G. Meidinger & C^{ie}
 Bâle

Ventilateurs centrifuges
 pour tous les besoins de l'industrie

Moteurs électriques
 pour tous courants

Transformateurs



Fers ronds fluss pour béton armé
 en barres de 12 à 14 m.

Max Schmidt & C^{ie}
 LAUSANNE

22-24, PLACE SAINT-LAURENT, 22-24



Roulement à billes
D. W. F.
 pour tout emploi.

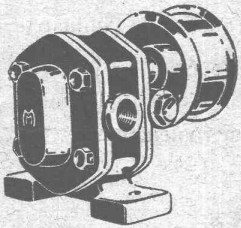
Grandeurs normales en stock à Zurich

Paliers de machines munis de Roulements à billes D. W. F.

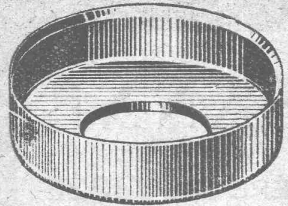
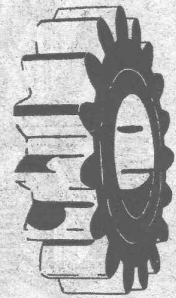
REPRESENTANT :
D^r HOIGNÉ, Münsterhof, 14, ZURICH I
 Ci-devant M. Schoch & C^o.

SOCIÉTÉ ANONYME DES ENGRENAGES MAAG ZURICH

ADRESSE TÉLÉGR. : MAAGRÄDER
TÉLÉPHONE : SELNAU N° 633



Engrenages en acier trempés et rectifiés.
Réducteurs de vitesse.
Pompes Engrenages Maag.



Angst & Pfister, Zurich 6

Neue Beckenhofstr. 44

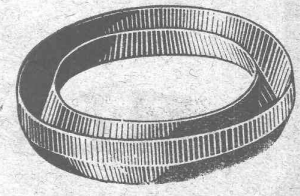
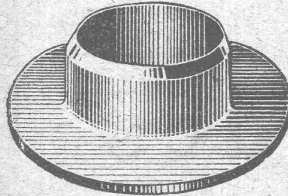
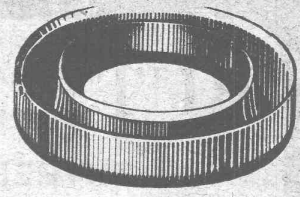
Spécialités industrielles en Caoutchouc et Amiante

Cuirs emboutis

en toutes dimensions et façons pour Presses hydrauliques, Pompes, Turbines, etc. Pignons en cuir dur. Bourrages gras et secs pour tout emploi. Joints anglais à haute pression. Amiantes, Caoutchoucs, Fibres, Graphite, Graisses, Tuyaux en tous genres, Tubes niveau d'eau et verres protecteurs, etc., etc.

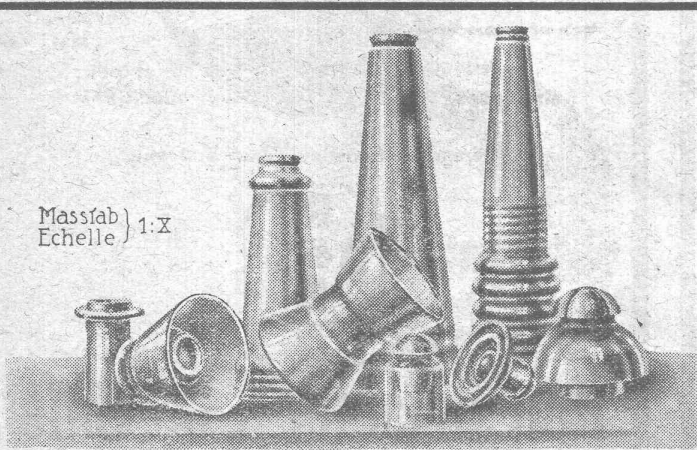
Adresse télégr.: « Packing »

Téléphone : Hottingen 49.09



Le Rabitz-Réforme
 Excellent treillis porte-mortier
 LÉGER MALLEABLE ISOLANT pour parois plafonds voutes pillers, etc.
 Se vend en rouleaux de 10 m² (18 kg.)
 fabrique du Rabitz-Réforme
 Bulzberg (Svèze)

Niveaux Carl Zeiss
 Catalogue gratis
Charles Ebner
 Schaffhouse
 Maison fondée en 1901

Massfab } 1:X
Echelle }

Bigler, Spichiger & C^{ie} S.A.

(Fabrique à Biglen)

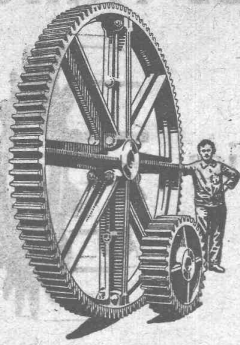
Bureau technique à BERNE

Matériel pour chemins de fer électriques

ISOLATEURS EN VERRE (fabrication suisse)



∞ SOCIÉTÉ DES USINES DE LOUIS DE ROLL ∞
SUCCURSALE: **USINE DE CLUS** CT. DE SOLEURE



TRANSMISSIONS MODERNES

avec paliers à graissage à bagues ou à billes.

Installations de transmissions complètes pour toutes les branches de l'industrie.

Embrayages à friction système Benn, brevetés.

Embrayages électromagnétiques à friction, brevetés en Suisse et à l'étranger.

Poulies en fonte. Galopins à graissage automatique ou sur roulement.

Concessionnaires pour la Suisse des

Transmissions LÉNIX brevetées.

RUTTIMANN FRÈRES, LAUSANNE

ENTREPRISES ÉLECTRIQUES



TÉLÉPHONE 3322

Maison spéciale pour la construction de

Réseaux électriques

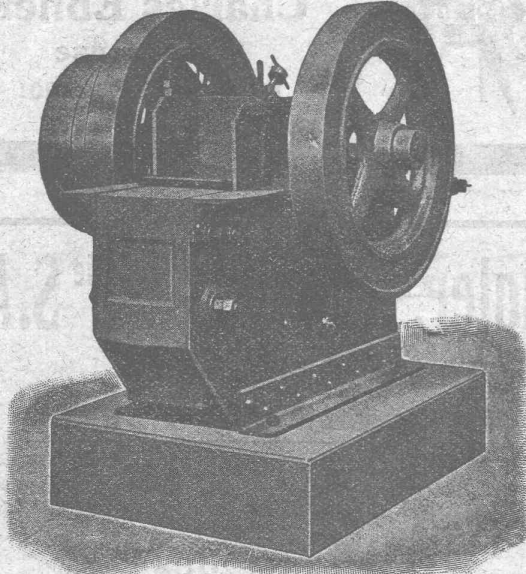
CONCASSEURS

Nouvelle construction avec tige broyeur et excentrique combinée en une seule pièce.

Nouveau concasseur combiné avec laminoir pour la fabrication de ballast, petit gravier et de sable. Rendement de 30 à 100 m³.

Machines à trier et à laver le gravier et le sable.

Appareils et Machines de levage.
Matériel roulant — Vente et location.



ROBERT AEBI & C^{ie} - ZURICH

Maison fondée en 1880

Machines-Outils de haute précision

Fraiseuses universelles

Tours parallèles

Tours révolvers

Machines à fileter

Perceuses sensibles

Raboteuses

Affûteuses-Rectifieuses

Balanciers

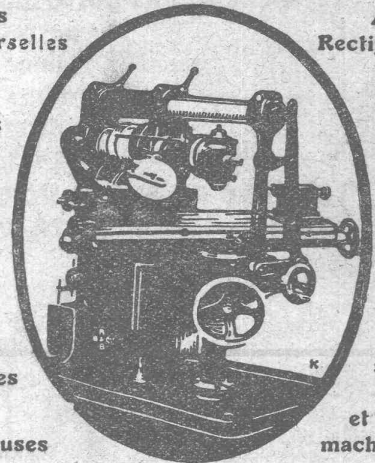
Presses

Cisailles

Fours à tremper

Etau parallèles système « Boley »

et pour machines



Demandez notre nouveau catalogue.

Maison fondée en 1846



Téléphone N° 13.68

Etablissements
Rod. Brenner & C^{ie}, Bâle