

Zeitschrift: Bulletin technique de la Suisse romande
Band: 47 (1921)
Heft: 8

Werbung

Nutzungsbedingungen

Die ETH-Bibliothek ist die Anbieterin der digitalisierten Zeitschriften. Sie besitzt keine Urheberrechte an den Zeitschriften und ist nicht verantwortlich für deren Inhalte. Die Rechte liegen in der Regel bei den Herausgebern beziehungsweise den externen Rechteinhabern. [Siehe Rechtliche Hinweise.](#)

Conditions d'utilisation

L'ETH Library est le fournisseur des revues numérisées. Elle ne détient aucun droit d'auteur sur les revues et n'est pas responsable de leur contenu. En règle générale, les droits sont détenus par les éditeurs ou les détenteurs de droits externes. [Voir Informations légales.](#)

Terms of use

The ETH Library is the provider of the digitised journals. It does not own any copyrights to the journals and is not responsible for their content. The rights usually lie with the publishers or the external rights holders. [See Legal notice.](#)

Download PDF: 15.03.2025

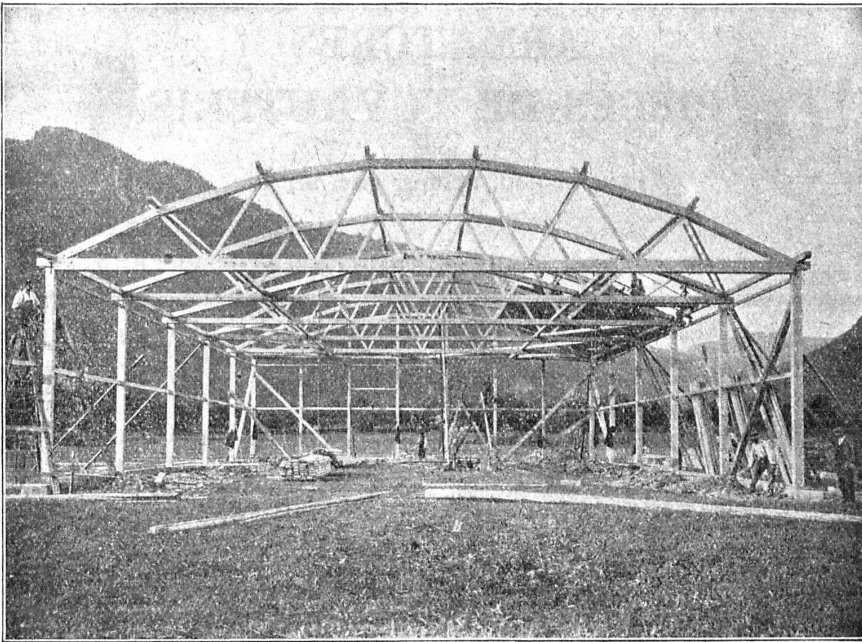
ETH-Bibliothek Zürich, E-Periodica, <https://www.e-periodica.ch>

CONSTRUCTIONS MODERNES EN BOIS SYSTEME A MAILLES

breveté. Statiquement déterminé

Légèreté!
Bon marché!
Montage rapide!

Poutraison en arc
du hangar
d'aviation
à Interlaken



Offres et devis
gratuits.

Exécution
irréprochable
de tout genre de
modèles

Plusieurs
milliers de m²
couverts
en Suisse
jusqu'à ce jour

Economie de bois
50 0/0

Références
de premier ordre.

Détenteurs du brevet :

H. KIENAST & C^{ie}, Ingén.
Zurich 8 Seefeldstrasse, 47

Concessionnaire pour la Suisse romande :

Alex. Winckler Fils, Charpentés, Fribourg (Suisse)
Téléphone 2.08 11, avenue de Rome

Constructions en bois „Systeme Stäubli“

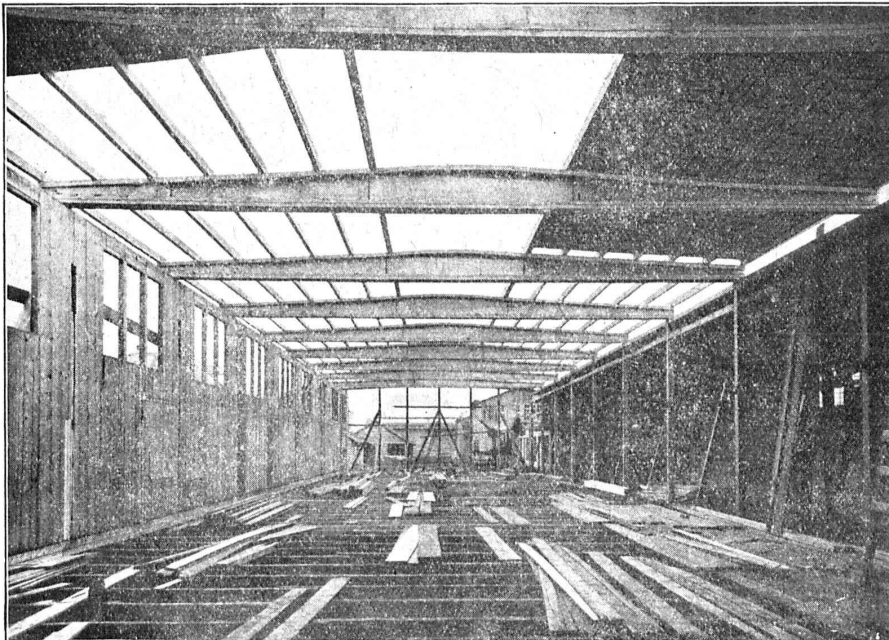
breveté dans tous les pays
civilisés

pour constructions
de toits, halles, usines,
dépôts de marchandises,
bâtiments économiques,
hangars, ponts de service,
échafaudages pour ponts
sans supports,
passerelles.

Supports
profilés en lamelles
de toute forme

Meilleure utilisation du
bois

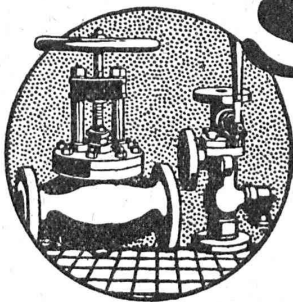
Montage rapide
Poids minime
Facilement démontable
Résistant aux intempéries



Projets et exécution par :

WILLI STÄUBLI

Zurlindenstr., 115, Zurich



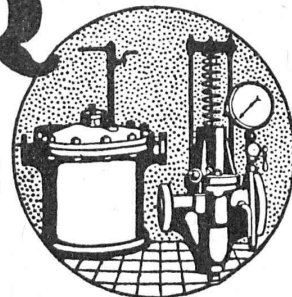
SULZER

ARMATURES et PIÈCES DE TUYAUTERIE

pour
vapeur, eau, acides, gaz, air etc.

Catalogues sur demande.

SULZER FRÈRES, SOCIÉTÉ ANONYME, WINTERTHUR



GÉTAZ, ROMANG, ÉCOFFEY (S. A.)

Lausanne, Vevey, Genève
Montreux, Châtel St-Denis

Matériaux de constructions

CÉRÉSITE, produit idéal
pour rendre le mortier étanche

Fabrique de Carreaux en ciment pour dallages

Tuyaux en ciment

Carreaux céramiques pour dallages et revêtements

Articles sanitaires pour toilettes, bains, W. C., etc.

Exposition permanente à Lausanne, Vevey et Genève

Produits réfractaires et isoquants :: Bois de construction



La Colle à froid
en poudre CERTUS colle
irréprochablement, les
bois durs et tendres, le
cuir, le linoléum et pour
ainsi dire tous autres ma-
tériaux.
L'essayer c'est l'adopter.

« CERTUS »

COLLES VÉGÉTALES, COLLES à froid. Colles pour enveloppes et
étiquettes; Colles pour peintres; Colles pour papiers peints; Colles
pour chaussures et colles de pâte; Colles pour linoléum; Colles d'après
et de parement. Echantillons gratuits sur demande.

Les Ciments Certus
résistant aux acides servent
dans l'industrie chimique au
revêtement de bassins et à
la pose des plaques de plan-
chers réfractaires. Elles s'em-
ploient aussi pour canalisa-
tions, conduites d'acides, etc



FABRIQUE DE COLLE A FROID O. MESSMER, BALE

Organes de Transmission

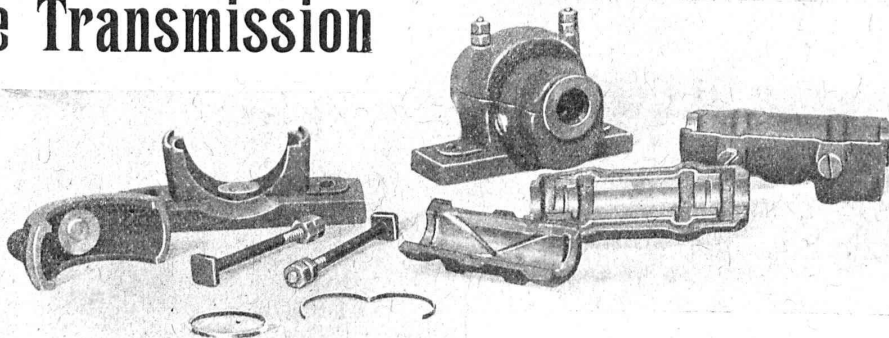
de tout genre

livrables depuis stock par

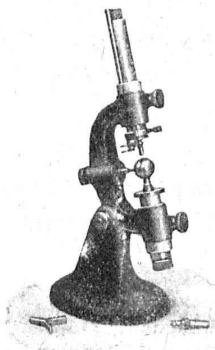
Ruegg Frères

USTER
(canton de Zurich)

Fonderie
et Fabrique de Machines



TENDEURS DE COURROIES



Société Genevoise d'Instruments de Physique. Genève

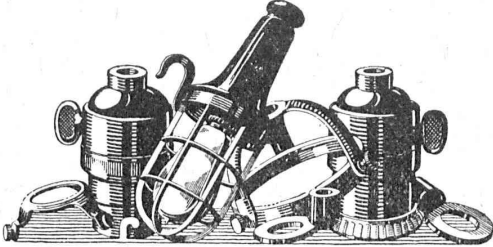
Machines à mesurer et à diviser.

Calibres normaux et à tolérances.

Comparateurs à aiguille.

Micromètres de haute précision.





B.A.G. TURGI

Portes blindées

munies des derniers perfectionnements
anti-chalumeaux
à l'abri du feu et de l'effraction
fabriqués par la maison

A. & R. WIEDEMAR
à Berne

Fondée en 1862 Fondée en 1862
Médaille d'Or : Exposition Nationale Suisse Berne 1914

Société Suisse d'Explosifs
Cheddite & Dynamite
Téléphone 182 LIESTAL Téléphone 182


EXPLOSIFS

de sûreté de tout genre et de toute puissance
Dynamites, Mèches et Détonateurs
Cheddite, Telsite.
Agents généraux pour la Suisse Romande :
PETITPIERRE Fils & C^{ie}, Neuchâtel
Téléphone 3.15.

Fabrique Suisse de Linoléum, Giubiasco (Tessin)
Fondée en 1905

Agence à Zurich, Bleicherweg, 50 Téléphone : Selnau 6930

**Spécialités en Linoléum granité, incrusté, jaspé,
Liège, Uni, Liège-jaspé**



Marque de 1^{er} ordre rivalisant sous tous les rapports avec les meilleures marques étrangères

Pour tous renseignements s'adresser à l'Agence à Zurich :

Linoléum Suisse (Marque Helvétia)

Importante Société d'Entreprise cherche pour la France
INGÉNIEUR EXPÉRIMENTÉ
dans la construction de lignes à très haute tension et capable
de diriger un service de travaux.
Situation stable et d'avenir pour candidat qualifié.
Adresser offres de service détaillées avec références à S. E. P.,
10, rue de la Victoire, Paris sous chiffre 6240.

**W. BAUMANN
HORGEN
SUISSE**

Représentant à Genève :
M. Jules Chappuis, Terrassière, 68

Maison fondée en 1860



**Volets à rouleaux Stores à lames prismatiques
Volets à panneaux Paravents**

Offres d'exploitation de Brevets d'invention **E. IMER-SCHNEIDER** INGÉNIEUR CONSEIL GENEVE

Les propriétaires des brevets suisses suivants désirent entrer en relations avec des fabricants suisses, en vue de la fabrication des articles brevetés et seraient disposés à céder des licences d'exploitation ou à vendre leurs brevets :

- N° 75827 du 25 mai 1916, **The Mills Equipment Co.**, pour : « Equipement militaire ».
- N° 76693 du 8 mai 1917, **Ernest Moss**, pour : « Perfectionnement apporté aux machines à timbrer ».
- N° 48156 du 15 mars 1909, **Jean-Léon Muller & Joseph Bonnet**, pour : « Machine à calciner les manchons ».
- N° 57148 du 7 juin 1911, **Société anonyme Electrométallurgique (Procédés Paul Girod)**, pour : « Four électrique avec dispositif d'alimentation par courants triphasés ».
- N° 80301 du 22 mai 1918, **The Mills Equipment Co Limited**, pour : « Dispositif combiné avec des saés à pain pour porter ceux-ci en même temps qu'un équipement militaire de support se composant d'une ceinture et d'une courroie bandoulière ».
- N° 60789 du 4 avril 1912 et son addition N° 68766 du 4 février 1914, **Société anonima Brevetti Beccari**, pour : « Installation pour fixer les produits ammoniacaux qui se dégagent pendant la fermentation du fumier et des matières organiques azotées ».

Prière d'adresser les offres ou propositions à **M. E. Imer-Schneider** ingénieur-conseil, 8, Boul. James Fazy, à Genève, qui les transmettra à qui de droit.

Association des Fabriques d'Armes suisses

Conformément aux circonstances actuelles, nous avons l'avantage d'informer notre honorable clientèle d'une nouvelle

Baisse de 10 %

sur les armes en alliage de cuivre, d'étain et de zinc. Ne sont exclues de cette baisse que les armes faites sur commandes particulières, pour lesquelles il existe des contrats spéciaux.

Nous prions donc notre honorable clientèle de bien vouloir continuer à donner la préférence aux **bonnes armes suisses d'ancien renom** et de protéger ainsi l'industrie nationale.

P 2581 Y

Association des Fabriques d'Armes suisses.

Mise au concours

La place

d'INSPECTEUR TECHNIQUE

vacante par suite de décès, est mise au concours.

Qualités requises : Architecte (études techniques universitaires); posséder à fond l'allemand et le français. Traitement selon décret.

Les inscriptions, accompagnées d'un « curriculum vitae » et indications sur l'activité antérieure, peuvent être adressées à l'administration soussignée jusqu'au 15 avril 1921.

Berne, le 29 mars 1921.

Etablissement d'Assurance immobilière
du Canton de Berne.

P 2187 Y

La **Direction générale des CFF** met en soumission la **première partie des travaux de charpente** de l'usine hydro-électrique de Barberine, à Châtelard (Valais).

La soumission prévoit :

1. La livraison et pose de fermes et pannes **métalliques ou en bois de construction spéciale** pour la salle des machines.

2. La charpente en bois, soit : chevonnages, poutres, etc

L'entrepreneur a la liberté de proposer les matériaux et le système de construction pour les travaux concernant le N° 1. L'adjudication se fera en un ou plusieurs lots.

On peut se procurer les formulaires de soumission et consulter les plans et conditions au bureau de l'architecte de la Direction générale, bureau N° 17, bâtiment de service des CFF, 43, Mittelstrasse, à Berne, ou au bureau de la Direction des travaux, à Châtelard-Village (Valais).

Les plans seront remis aux entrepreneurs qui en feront la demande, contre paiement de 2 fr.

Les offres devront parvenir à la Direction générale des CFF, à Berne, le 20 mai au plus tard, sous plis fermés portant la suscription : « Travaux de charpente de l'usine de Barberine ». Elles seront valables jusqu'au 30 juin 1921.

P 2231 Y

Alfred J. Amsler & Co

Schaffhouse (Suisse)

Machines à essayer les métaux et les matériaux de construction. Instruments de mesure, appareils hydrométriques, etc.

(Voir l'annonce dans le dernier et au prochain numéro.)

Architecte

E. P. F., Suisse allemand, cinq ans de pratique (bureau et chantier), spécialiste en construction de bâtiments industriels, cherche emploi en Suisse romande. Bonnes références. Offre sous chiffre **145**, à l'Indicateur Vaudois, Lausanne.

Technicien - Architecte

diplômé, cherche place en Suisse ou à l'étranger.

Adresser offres sous chiffre **146**, à l'Indicateur vaudois, Lausanne.

Groupe électrogène

état de neuf, complet à vendre, marche garantie, superbe machine. Prix, 6000 fr. Ecrire sous **O.F. 176 V.**, Orell Fussli, Annonces, Sion.

Avis de concours

Le *Comité du Monument en l'honneur des soldats suisses de Montreux morts pour la patrie*, ouvre un **concours d'idées** entre les artistes originaires du cercle de Montreux et les artistes suisses établis dans le cercle de Montreux avant le 1^{er} janvier 1919, pour un

projet de monument

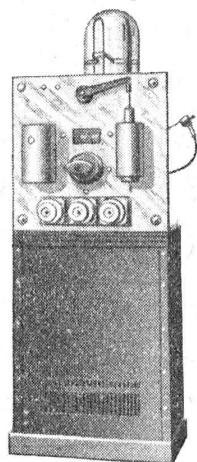
à élever à Montreux.

P 1230 M

Le programme du concours et le plan de situation peuvent être retirés au bureau des travaux de la Commune du Châtelard où les projets devront être remis avant le 15 mai 1921, à 6 1/2 h. du soir.

Redresseur à vapeur de mercure

pour petites puissances



Redresseur de 100 amp. 440 volts courant continu.

Le meilleur convertisseur de courant alternatif mono- ou triphasé 40 à 50 p/s.c. en courant continu.

Avantages :

Rendement élevé. — Pas de fondation. — Encombrement réduit. — Pas de surveillance. — Prix avantageux. — Pas d'entretien.

Caractéristiques :

Les types courants sont construits pour :
des puissances comprises entre 0,3 et 50 kW.
des tensions courant alternatif comprises entre 110 et 380 volts.
des tensions courant continu comprises entre 36 et 440 volts.

Applications :

Charge de batteries.
Projection, électrolyse, etc.

S'adresser à :

S. A. BROWN, BOVERI & Cie

Bureau technique : LAUSANNE Avenue de la Gare, 3
où un appareil de démonstration peut être vu en service.

Concours d'architecture

La Banque Populaire Suisse, à Fribourg, ouvre un concours d'idées pour l'étude des plans de son nouvel Hôtel de Banque.

Sont admis à prendre part au concours :

- a) tous les architectes suisses domiciliés dans le canton de Fribourg et dans les villes de Berne et de Lausanne ;
- b) tous les architectes fribourgeois habitant hors du canton.

Les pièces peuvent être obtenues auprès de la Direction de la Banque Populaire suisse, à Fribourg, moyennant un dépôt de 10 fr. qui sera remboursé aux architectes qui auront livré un projet complet, ou qui restitueront en temps utile les pièces en bon état.

Primes : 20 000 fr.

3000 fr. sont en outre disponibles pour achat de projets.

Délais pour la livraison des projets : 15 septembre 1921.

Fribourg, le 31 mars 1921.

P 2028 F

Banque Populaire Suisse.

DEMANDEZ DANS TOUTES LES PAPETERIES LES
GOMMES À EFFACER **PIRELLI**
 VENTE EN GROS POUR LA SUISSE: G. POZZI. GENÈVE.

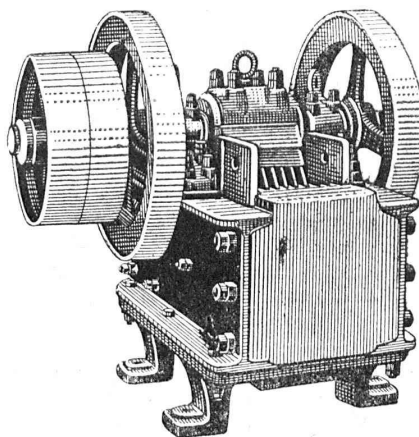
E. BECK
 PERLES, PRÈS BIENNE
 Télégrammes : PAPPBECK Téléphone 2008

Fabrique pour
Plaques d'asphalte pour isolations en tous genres

Tapis d'isolation :: Plaques asphaltées en liège
 Papier pour couverture :: Carton bitumé cannelé :: Carbolineum
 et tous les produits d'asphalte et de goudron.

U. AMMANN, Ateliers de Construction

LANGENTHAL (Suisse)



Installations complètes de broyage, triage et transport

pour Entreprises de travaux publics

(exploitations de carrières, construction de routes, voies ferrées, barrages, entreprises hydro-électriques, fabriques de carbu- re, chaux, ciment, gypse, etc.)

H. ARNOLD, KRIENS CANTON DE LUCERNE

MATÉRIEL ÉLECTRIQUE - MOTEURS

Coupe-circuits accessoires (Système Siemens) Fer électrique à souder (Brevet N° 79 208)

Téléphone 846 Pâte soudure (sans acide) « Zettel » Téléphone 846

■ ■ ■ CALCULS DE STABILITÉ ■ ■ ■
 Projets - Devis - Mise en soumission - Surveillance - Expertise
BÉTON ARMÉ et CONSTRUCTIONS DIVERSES

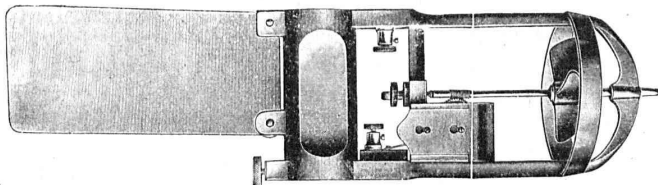
A. PARIS, Ingénieur-Conseil indépendant des brevets et des entreprises
 Petit Beaulieu, av. Beaulieu LAUSANNE :: Téléph. 46.92

WALTER ZEUGIN
 Constructeur pour Cheminées d'usines et Fours industriels
 315 Dornacherstr. **BALE** Dornacherstr. 315

Fours à tremper et à réchauffer, Fours à forger, etc.
 Toutes installations de chauffage pour l'industrie céramique et chimique.

A. STOPPANI & C^o, S. A., BERNE

ATELIERS POUR LA CONSTRUCTION D'INSTRUMENTS DE PRÉCISION



Moulinets hydrométriques — Limnigraphes — Limnimètres — Limnigraphes à transmission électrique — Résistances de laboratoires — Pyromètres électriques — Comparateurs — Oscillographes — Indicateurs de flèche de flexion

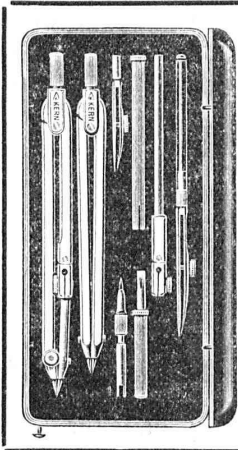
S. A. FABRIQUES DE MEUBLES HORGEN-GLARIS

FABRIQUES A HORGEN ET GLARIS HORGEN FABRIQUES A HORGEN ET GLARIS

Maison suisse la plus importante pour la fabrication de chaises et tables de tous genres en bois scié ou bois courbé

SPECIALITÉ :

AMEUBLEMENT DE SALLES DE CONCERTS, THÉÂTRES, CINÉMATOGRAPHES, ETC.



Kern
AARAU

BOITES de COMPAS

Instruments de Géodésie
et de Topographie

CATALOGUES GRATIS

KERN & Cie, Société Anonyme
AARAU

P. HOFER ARCHITECTE

AVENUE DU LÉMAN, 18
TELEPHONE 39.10 LAUSANNE

représente les Maisons suivantes en Suisse romande :

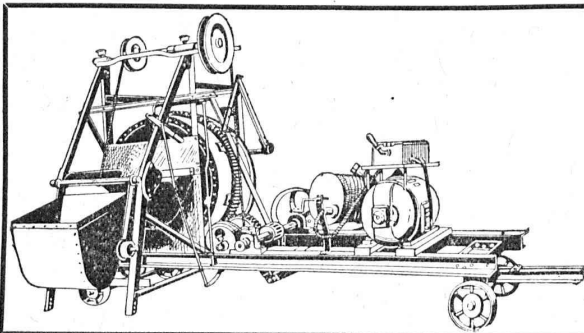
Fabrique de Fenêtres Kiefer	Planchers sans joint Linolith
Fabrique de Volets Baumann	Granit uranais et tessinois
Fabrique de Stores Schenker	Vitrages sans mastic Keller
Fabrique de Liège aggloméré	Monte-charges système Gysi
Cabines téléphoniques Tobler	Monte-Plats - Monte-Lettres

Procédés de Constructions économiques, hygiéniques et rapides

Représentant pour Neuchâtel, Fribourg et le Jura bernois :

MAX CONVERT, ARCHITECTE, NEUCHÂTEL
TELEPHONE 15 MALADIÈRE, 30

FRANCILLON & CIE LAUSANNE
FRANCILLON & C LAUSANNE
SOCIÉTÉ ANONYME



Bétonnières „Oméga“
avec différentes capacités, avec chargement mécanique et avec ou sans treuils de construction.

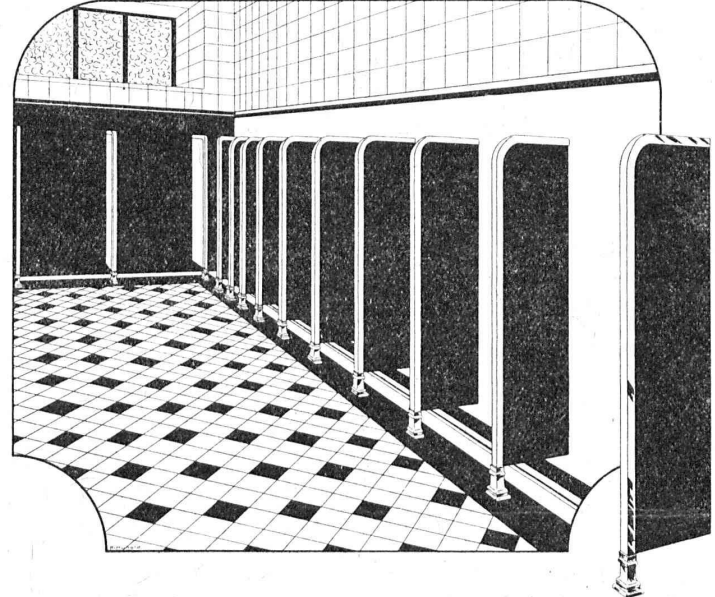
Treuils de construction
avec 200, 400, 600, 1000, 1500 et 1800 kg. force de levage.

Pompes de construction

Réparations et pièces de rechange sont exécutées le plus vite pour toutes les machines de construction, car nous disposons à la fois d'une menuiserie pour modèles, d'une fonderie de fer et des ateliers mécaniques.

Fonderie et fabrique de machines **E. & J. BAUMANN** SUHR-Aarau
Téléphone 607

MUNZINGER & C°, Zurich
Appareils sanitaires en gros



Spécialité : Urinoirs en tous genres

ARCHITECTURE
MAQUETTES EN CARTON
H. LANGMACK, ZURICH
□□□□ FORCHSTRASSE 290 □□□□



Couverture excellente.
Garantie de 10 ans
même contre la grêle.

- Infaillible contre les ouragans -

Revêtements extérieurs des façades
bons marchés et agréables à l'œil.
Revêtements imputrescibles
des plafonds et parois.

ETERNIT NIEDERURNEN

IM - H O F & C^{IE}, B A L E

Représentants exclusifs de

AMERICAN VULCANIZED FIBRE Co, WILMINGTON

la plus ancienne des fabriques américaines de fibre



FIBRE VULCANISÉE "VUL-COT"

en plaques, bâtons, tubes et pièces façonnées.

Grands stocks bien assortis.



Le Rabitz-Réforme
 Excellent treillis porte-mortier
 LÉGER pour parois
 MALLEABLE platonds
 ISOLANT voutes
 piliers, etc.
 Se vend en rouleaux de 10 m² (18 kg.)
 fabrique du Rabitz-Réforme
 Butzberg (Berne)

CÂBLES MÉTALLIQUES

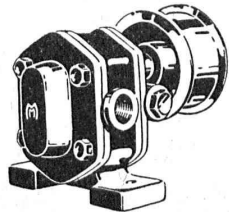


E. FATZER
ROMANSHORN · SUISSE.

SOCIÉTÉ ANONYME DES ENGRENAGES MAAG

ADRESSE TÉLÉGR. : MAAGRÄDER
TÉLÉPHONE : SELNAU N° 633

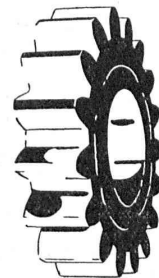
ZURICH



Engrenages en acier trempés et rectifiés.

Réducteurs de vitesse.

Pompes Engrenages Maag.



MAISON SPÉCIALE D'ENTREPRISES DE FUMISTERIE INDUSTRIELLE

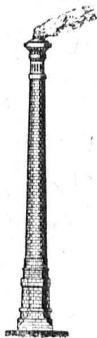
Ancienne Maison P. Landon, fondée en 1865

ACTIS & LAMBERT

CONSTRUCTEURS

53, Rue du Stand - GENÈVE - Téléphone 23-72

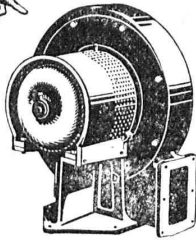
Compte de chèques postaux I. 1761



FOURS à récupération, système breveté P. de Lachomette, pour usines à gaz, à cornues horizontales et inclinées. — FOURS à cornues verticales, syst. Woodall & Duckham. — Construction de FOURS industriels en tous genres pour toutes industries.

HAUTES CHEMINÉES
en briques et en béton armé système Monnoyer
Montage de Chaudières à vapeur
Construction, Réparations, Transformations
FOURS PERFECTIONNÉS
pour Boulangers, Pâtisseries, Biscuitiers, nouveaux systèmes de chauffage économique A VAPEUR, au charbon, au bois, à l'électricité.

FOURS à fondre, à recuire, à émailler avec mouffes ouverts ou fermés. — FOURS à chaux, à ciment, etc. — Commerce de produits réfractaires en tous genres BRIQUES, DALLES et PIÈCES de toutes formes et dimensions. — CIMENT réfractaire Standard pour réparations.



Type S A V

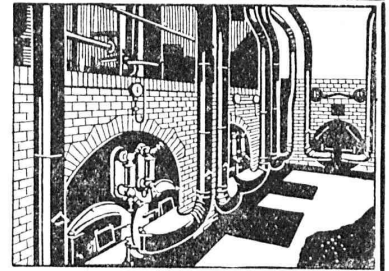
VENTILATION S.A. STAEFA

Anciennes Maisons F. Wunderli, Uster et Kundig, Zurich-Bâle

Transport pneumatique de copeaux et sciures
 Dépoussiérage de machines d'horlogerie
 avec récupération des déchets par filtrage
 Ventilateurs pour forges et tous usages industriels
 Turbines à air à grands débits

Représentation pour la Suisse romande :

CH. ROLLI, INGÉNIEUR, MONTREUX



Installation de soufflerie sous grille « Fahn » pour combustibles pauvres



TRÉFILERIES RÉUNIES S.A. BIENNE

FERS & ACIERS
 ÉTIRES DE PRÉCISION, POLIS, RONDS, CARRÉS, HEXAGONES & AUTRES PROFILS
 QUALITÉS SPÉCIALES POUR VIS & DÉCOLLETAGES
 ARBRES DE TRANSMISSIONS
 EN ACIER SPÉCIAL, COMPRIMÉS, OU TOURNÉS
 FERS & ACIERS LAMINÉS À FROID
 JUSQU'À 300 mm DE LARGEUR
 FEUILLARDS POUR EMBALLAGES

GRAND PRIX EXPOSITION NATIONALE SUISSE BERNE 1914



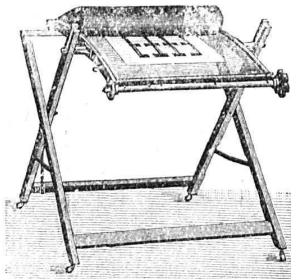
UNION SOCIÉTÉ ANONYME À BIENNE

Première Fabrique Suisse de Chaînes soudées
 par procédé électrique breveté
USINE À MÂCHE.

Chaînes en tous genres pour l'Industrie.
 Chaînes calibrées et éprouvées à double résistance pour
 grues, monte-charges, palans et toutes sortes d'appareils
 de levage. Chaînes pour élévateurs et transporteurs,
 Chaînes à lier pour chemins de fer, Chaînes de charge
 pour fonderies etc. Chaînes antidérapantes pour automobiles.

LES COMMANDES SONT REÇUES PAR
 TRÉFILERIES RÉUNIES S. A. BIENNE
 S. A. DES FORGES ET USINES DE MOOS, LUCERNE
 H. HESS & C^{ie}, PILGERSTEG - RUTI - ZÜRICH

Appareils à héliographier



Catalogue
 sur
 demande.

Charles EBNER, Schaffhouse
 Rhein-Quai, 12.

DÉCORATIONS EN STAFF

de fabrication spéciale brevetée
 et meilleur équivalent des travaux poussés sur place
 sont achetés par **architectes, entrepreneurs**
 de préférence chez

ERNEST HABERER & Cie - BERNE

JH 1185 B]

Téléphone 943

Commandes directes d'après catalogues et travaux d'après plans spé-
 ciaux sont promptement exécutés.

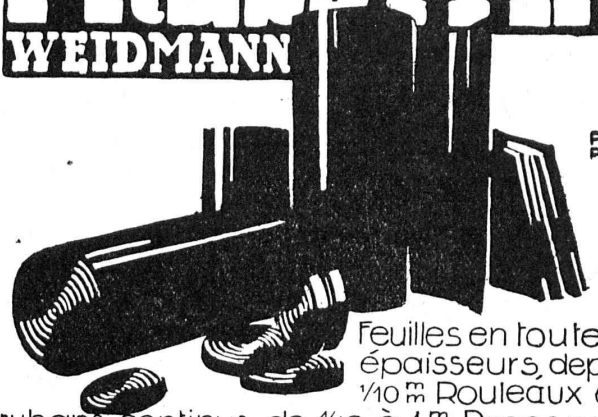
Projets avec nos motifs de catalogues pour plafonds, murs, etc., en tous
 genres et grandeurs, d'après plans donnés, sont fournis gratuitement.

Conditions avantageuses. Catalogues à disposition.

TRAVAUX DE SCULPTURE

Modèles artistiques pour façades et intérieurs. Groupes pour monu-
 ments. Figurines pour décors et ornements de fontaines, colonnes,
 vases, etc. Exécution en pierre naturelle et artificielle.

PRESSPAN WEIDMANN



PRO
 PRA

Feuilles en toutes
 épaisseurs, depuis
 1/10 mm Rouleaux et
 rubans continus de 1/10 à 1 m Presspan
 huilés et vernis. Presspan micacés. Pièces
 découpées, pièces isolantes diverses. De-
 mandez offres et échantillons. **FABRIQUE**
DE CARTONS PRESSPAN ET DE MATIÈRES
ISOLANTES POUR L'ELECTRICITE - CI-DEVANT
H. WEIDMANN - S.A.

RAPPERSWIL



SUISSE

Fédération des Fabricants Suisses de Cartons bitumés (inscr. R. du C.)

Téléphone: SELNAU 36.36

ZURICH, Peterhof

Télégr.: Dachpappverband Zurich

BUREAU DE VENTE
ET DE CONSULTATION

Case postale de la gare

Première maison pour livraison de:

Cartons bitumés, ciments ligneux, matières collantes et cartons-feutres

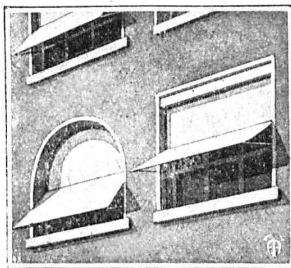
Constructions Métalliques
C. Wolf & C^{ie}, Nidau (Berne)



Manufacture de Papiers
STOUKY, BAUMGARTNER & C^o
LAUSANNE et RENENS

Spécialité de Papiers
utilisés dans l'Industrie du Bâtiment.

STORES SCHENKER
SCHÖNENWERD



Représentant en
Suisse romande:

P. HOFER
ARCHITECTE

Avenue du Léman, 18
LAUSANNE
Téléphone N° 3910

Pour cantons Neuchâtel et Fribourg
Max Convert, Neuchâtel

Asphalte naturel de Travers

Seules mines d'Asphalte en Suisse.

Reconnu le meilleur Asphalte

Représentants pour la Suisse:

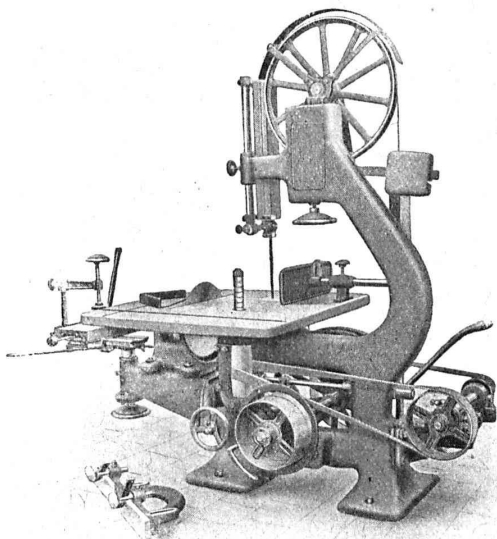
E.-R. Zetter & C^o,
à Soleure

Maison fondée en 1843.



Marque de fabrique.

RAUSCHENBACH



Machines à bois p^r toutes industries
et organes de transmissions

Fabrication suisse.

ATELIERS DE CONSTRUCTION RAUSCHENBACH S. A.
SCHAFFHOUSE

Société Suisse des Explosifs

Usine et siège à GAMSEN près Brigue (Valais)

Explosifs de sûreté:

GAMSITE

PLASTAMMITE ◦ SIMPLONITE

Dynamites à tous dosages

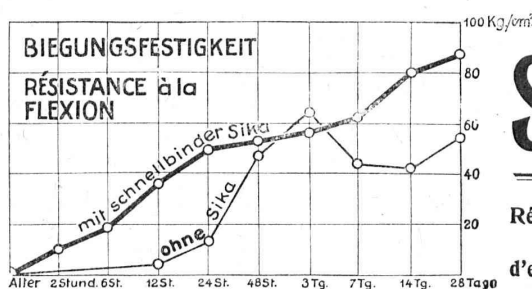
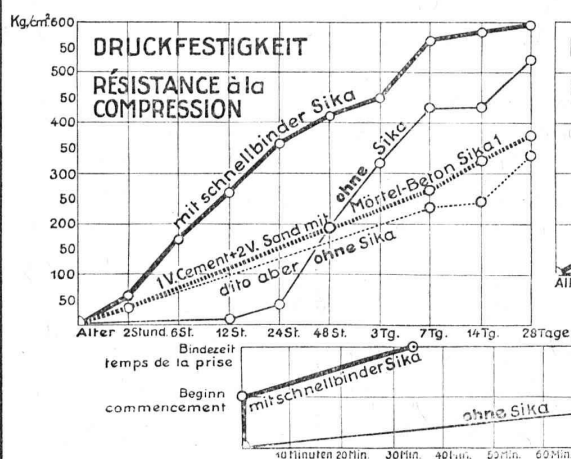
Dynamite „Antigel“

Mèches et Détonateurs

Tous Accessoires pour le tir des Mines

Télégrammes: „Explosifs-Brigue“

Téléphone: N° 15, Brigue



SIKA

Résultats de l'Établissement fédéral d'essais de matériaux, Zurich

Les corps d'essais ont été préparés par l'Établissement lui-même.

Essais de pression d'eau: sous la pression maximale de l'appareil, 6 atm., les corps d'essai sont demeurés secs. Par l'emploi du SIKA à prise rapide l'étanchéité peut être obtenue pendant la plus grande pression d'eau, même au moyen du vernis. — Demandez les premières références.

Fabricat. et vente chez :

Kasp. Winkler & C^{ie}, Altstetten-Zurich

Tél.: Selnau 3963
Télégr.: SIKAZ

Se trouve aussi aux adresses suivantes:

ZURICH: Association des Marchands suisses de matériaux; Sponagel & C^{ie}. AARAU: C. Richner. BERNE: Comptoir de matériaux de constructions (S. A.). BIENNE: Baumaterial (S. A.)



Nouvelles constructions « Système Hetzer »

Brevets pour tous les pays civilisés.

Systèmes de fermes courbées pour toits et autres constructions de support de tout genre. Constructions statiques irréprochables, Exécution et montage rapides, Modicité de prix, simplicité, Durée. Projets, offres, exécutions et visite d'ingénieur sur désir. Superficie couverte jusqu'à ce jour: plus de 200,000 m².

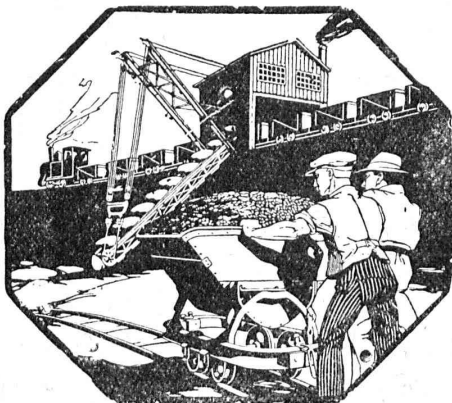
Détenteurs des brevets pour la Suisse:

Société Suisse pour Nouvelles Constructions en bois « Système Hetzer » S. A. à Zurich

Téléphone: Hottingen 19.15

Kaspar Escher Haus

Concessionnaire pour la Suisse romande: Ed. Bugnion, entrepreneur, Lausanne.



MATÉRIEL ROULANT ET MACHINES D'ENTREPRISES S.A.

R.U.B.A.G.

ZURICH, Seidengasse, 16

Téleg.: « Rubag »

Téléph.: Selnau 593

Matériel roulant - Machines d'entreprises - Machines-outils modernes - Machines p^r travailler le bois - Installations complètes de fonderies - Aciers p^r tous les usages



Henri Brändli, Horgen

Fabrique de carton bitumé, ciment ligneux.

Asphaltages en tous genres

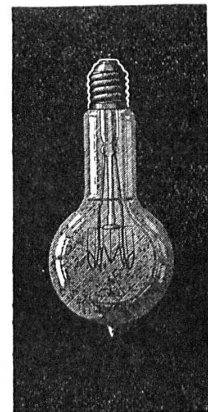
pour Travaux publics, Bâtiments, Chemins de fer, Ponts, Chaussées, etc.

Parquet sur asphalte.

Carrelage de bois mis en asphalte.

Meilleures références.
Télégr. Henri Brändli.

Service soigné.
Téléphone 38.



LAMPES à filament étiré

1 Watt et 1/2 Watt

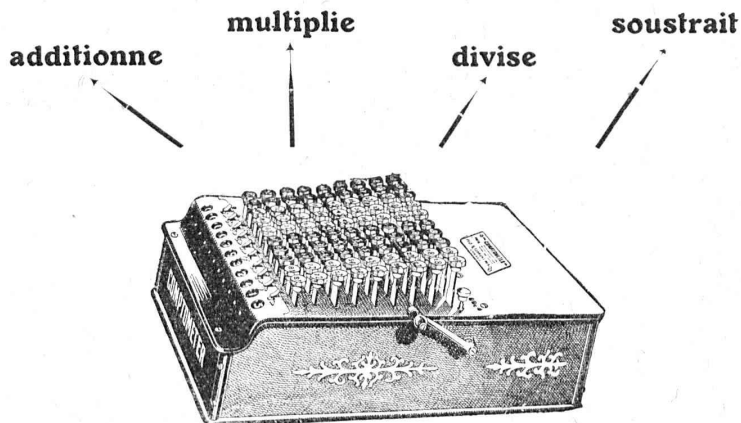
Fabrication exclusivement suisse

LUMIÈRE S.A.
ZOUG (Suisse)

USINE à GOLDAU

LA MACHINE AMÉRICAINE
à touches contrôlées

Comptometer



plus rapidement que tout autre système, avec une
SURETÉ ABSOLUE

Sans

marquer d'avance le chiffre
poser de boutons
manivelle à tourner
chariot à déplacer
bruit

Le « Comptomètre » SE BLOQUE automatiquement lors d'une erreur de manipulation et oblige à faire la correction immédiatement.

30 ans d'expériences

Références de 1^{er} ordre

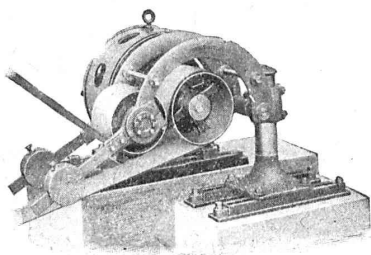
Démonstrations gratuites et sans engagement par le Représentant général pour la Suisse :

EUGÈNE FITZE, ZURICH

Stampfenbachstrasse, 73



∞ SOCIÉTÉ DES USINES DE LOUIS DE ROLL ∞
SUCCURSALE : **USINE DE CLUS** CT. DE SOLEURE



Concessionnaires pour la Suisse des
Transmissions LÉNIX brevetées

Suppression des renvois. Economie de force, de courroie et de place.

Poulies enrouleuses sur billes.

Nous avons livré plus de 4500 enrouleurs Lénix pour transmissions de force jusqu'à 1000 chevaux et rapports de transmission jusqu'à 1 : 25.

Installations de transmissions modernes complètes.
avec paliers à graissage à bagues ou à billes, pour toutes les branches de l'industrie.

EMBRAYAGES BNEN

RUTTIMANN FRÈRES, LAUSANNE

ENTREPRISES ÉLECTRIQUES



TÉLÉPHONE 3322

Maison spéciale pour la construction de

Réseaux électriques

TUBE D'ACIER SYSTÈME PESCHEL

pour pose sur et dans la maçonnerie

Conducteur pour le neutre

Tube protecteur

incombustible

antirouille

stabil

montage facile et rapide



SIEMENS-SCHUCKERTWERKE

Bureau

ZURICH

Löwenstrasse 35