

Zeitschrift: Bulletin technique de la Suisse romande
Band: 47 (1921)
Heft: 9

Werbung

Nutzungsbedingungen

Die ETH-Bibliothek ist die Anbieterin der digitalisierten Zeitschriften. Sie besitzt keine Urheberrechte an den Zeitschriften und ist nicht verantwortlich für deren Inhalte. Die Rechte liegen in der Regel bei den Herausgebern beziehungsweise den externen Rechteinhabern. [Siehe Rechtliche Hinweise.](#)

Conditions d'utilisation

L'ETH Library est le fournisseur des revues numérisées. Elle ne détient aucun droit d'auteur sur les revues et n'est pas responsable de leur contenu. En règle générale, les droits sont détenus par les éditeurs ou les détenteurs de droits externes. [Voir Informations légales.](#)

Terms of use

The ETH Library is the provider of the digitised journals. It does not own any copyrights to the journals and is not responsible for their content. The rights usually lie with the publishers or the external rights holders. [See Legal notice.](#)

Download PDF: 15.03.2025

ETH-Bibliothek Zürich, E-Periodica, <https://www.e-periodica.ch>

BULLETIN TECHNIQUE

DE LA SUISSE ROMANDE

Organe en langue française de la

SOCIÉTÉ SUISSE DES INGÉNIEURS ET DES ARCHITECTES

ainsi que de

l'Association des Anciens Elèves
de l'Ecole d'Ingénieurs de l'Université de Lausanne
et des Groupes Romands de la G. e. P.

COMITÉ DE RÉDACTION

Président : P. PICCARD, ingénieur, à Genève.
Secrétaires : H. BAUDIN, architecte, et EDM. EMMANUEL, ingénieur, à Genève.

MEMBRES :

Fribourg : MM. F. BROILLET, architecte; J. LEHMANN, ingénieur cantonal; R. DE SCHALLER, architecte. — *Vaud* : MM. EPITAUX, architecte; W. GRENIER, ingénieur, professeur honoraire de l'Université de Lausanne; E. JOST, architecte; CH. THEVENAZ, architecte. — *Genève* : MM. E. IMER-SCHNEIDER, ingénieur-conseil; RENE NEESER, ingénieur; CH. WEIBEL, architecte. — *Neuchâtel* : MM. ED. ELSKES, ingénieur, A. MEAN, ingénieur cantonal; E. PRINCE, architecte.

RÉDACTION : H. DEMIERRE, ingénieur.
LAUSANNE, Jumelles, 4

ABONNEMENTS :

Suisse : 1 an, 12 francs
Etranger : 14 francs

Pour sociétaires :

Suisse : 1 an, 10 francs
Etranger : 12 francs

Prix du numéro :
75 centimes.

Pour les abonnements
s'adresser à la librairie
F. Rouge & C°, à Lausanne.

ANNONCES :

50 centimes la ligne
Rabais pour annonces répétées

Tarif spécial pour
fractions de pages

S'adresser exclusivement
à l'Indicateur Vaudois
(Société Suisse d'Édition)
Jumelles, 4, Lausanne.

CONSEIL D'ADMINISTRATION DU BULLETIN TECHNIQUE

E. IMER-SCHNEIDER, ingénieur-conseil, *président*; J. CHAPPUIS, ingénieur. — A. DOMMER, ingénieur. — H. MEYER, architecte. — F. ROUGE, libraire.

ADMINISTRATION : LIBRAIRIE F. ROUGE & C°, 6, RUE HALDIMAND, LAUSANNE



Troesch & C° S.A., Berne

Fabrique d'Appareils Sanitaires



PERFORATION MÉCANIQUE
OUTILLAGE PNEUMATIQUE
COMPRESSEURS D'AIR

C^{ie} INGERSOLL-RAND

33, Rue Réaumur PARIS Rue Réaumur, 33

Agents généraux pour la Suisse :

PETITPIERRE FILS & Co, NEUCHÂTEL



Béton armé translucide

SYSTÈME KEPPLER BREVETÉ
Nouveau système de
plafonds translucides
en béton armé et dalles
de verre

Grande résistance à la surcharge. — Très grande
facilité d'entretien et de nettoyage. — Suppres-
sion de toute peinture ou enduit protecteur. —
Le plus grand effet de lumière.

Représentant :

Rob. Looser, Zurich 4

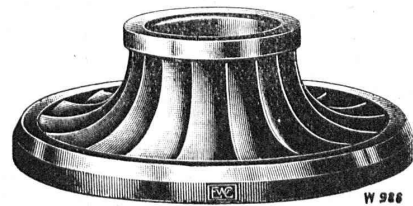
Badenerstr. 41

Medaille d'or
J.B.A. Leipzig
1913



ESCHER WYSS & C^{ie} S.A.
Zurich
Suisse

Turbines hydrauliques



Système Francis et Roues tangentielles

Régulateurs universels

Turbo-Pompes

HÉLIOGRAPHIE

LAUSANNE

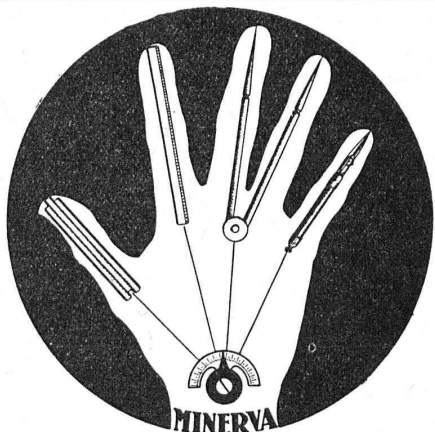
A. MOREL, & C^{ie}

Rue des Jumelles, 2
Téléphone 327

INSTALLATION MODERNE

PROCÉDÉ A SEC

TRAVAIL TRÈS SOIGNÉ



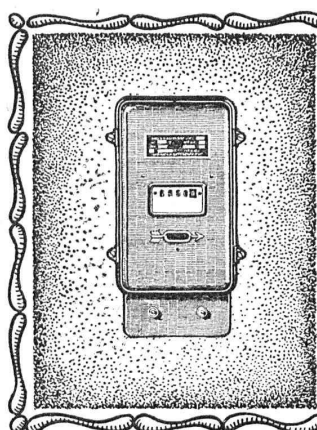
Les Instruments à Dessin (« MINERVA »)

sont pour le bureau technique ce que
les machines à écrire et les plumes-réservoirs
sont pour le bureau commercial.

*Ces nouveautés, brevetées dans les principaux Etats,
sont de la plus haute importance pour le dessin technique.*

Demandez s.v.p. des prospectus et offres de :

Hardmeyer, Berchtold & C^o, fabrication d'instruments techniques
KUSNACHT-ZURICH



LANDIS & GYR SA ZOUG

Compteurs d'électricité
Wattmètres Système Ferraris Interrupteurs horaires

H. FLOTTMANN & C^{IE}, ZURICH

RENGGERSTR., 86 - TÉLÉPHONE SELNAU 1671 - ADRESSE TÉLÉGRAPHIQUE : FLOTTMANN, ZURICH

Nos spécialités sont :

Installations complètes à air comprimé

stationnaires, mobiles et transportables pour :

Constructions de tunnels, etc., carrières, marbreries, fabriques de produits en
ciment, fonderies ateliers mécaniques, etc.

ROBERT AEBI & C^{ie}, ZURICH

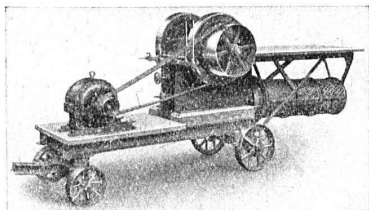
Bureau
technique



Fabrique
de machines

Fondée en 1880.

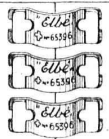
MACHINES



POUR

ENTREPRENEURS

Fabrication suisse



Agrafe brevetée «Elbé»

pour courroies de transmission de toutes
dimensions

Fabrique C. SYLVANT, Carouge-Genève

En Suisse romande, en vente dans toutes les bonnes maisons de fournitures industrielles

BAUMANN FRÈRES

Ateliers pour la construction de
Ressorts en tous genres

RÜTI
(ZURICH)



RESSORTS EN FIL D'ACIER DE 0,2-50 mm. D'ÉPAISSEUR

en fil de laiton, nickel et bronze
pour toutes machines et appareils

RESSORTS EN TOLE D'ACIER TREMPÉ BLEUI

RONDELLES A RESSORT

Articles techniques pour l'industrie textile

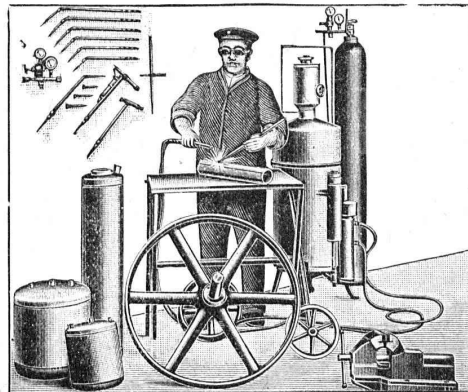
Calculs pour la capacité de charge à disposition
de nos clients

„Continental“

Installations pour

Soudure et Découpage

des métaux



Procédé oxy-acétylénique

Le plus rationnel ! Le plus économique !
— Le plus simple ! —

➤ MÉDAILLE D'OR BERNE 1914 ➤

Références brillantes

Demandez Catalogue N° 390

**Société Continentale de Lumière
et Constructions Mécaniques**
Zurich-Dubendorf

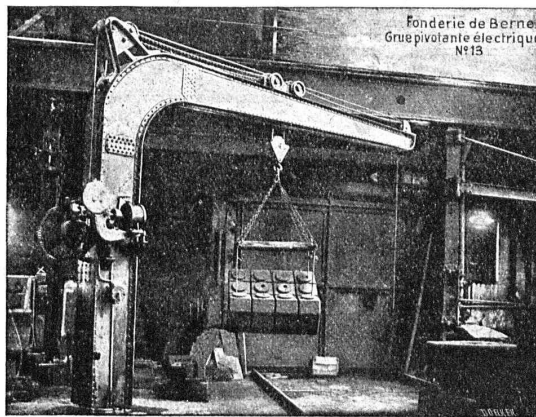
TÉLÉPHONE DUBENDORF N° 16

Société des USINES de LOUIS de ROLL

Succursale : FONDERIE DE BERNE, à Berne.

Lettres et Télégrammes : Fonderie de Berne, à Berne.

Téléphone 10.66



Fonderie de Berne
Grue pivotante électrique
N° 15

Appareils de levage : Ponts roulants, grues pivotantes,
grues de chargement, etc., pour
commande à bras et commande électrique.

Machines pour tourbières : Malaxeurs et transporteurs.

Matériel de chemins de fer : Ponts tournants et cha-
riots transbordeurs,
branchements et croisements pour voies normales et
voies étroites, Barrières.

Chemins de fer de montagne : Funiculaires complets,
avec freins spéciaux (sys-
tèmes brevetés), depuis 1898 90 exécutions.

Superstructures à crémaillère : Systèmes : Riggenbach,
Abt, Strub, Peter, etc.

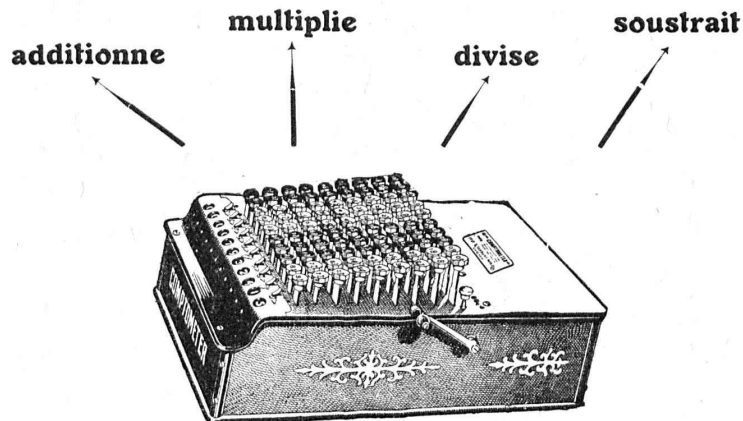
Barrages : Installations métalliques et mécaniques pour
barrages et canaux, grilles, machines pour
nettoyer les grilles, treuils, etc.

➤ Renseignements sur des installations faites, références
Projets et Devis sont à disposition. ➤

LA MACHINE AMÉRICAINE

à touches contrôlées

Comptometer



plus rapidement que tout autre système, avec une
SURETÉ ABSOLUE

Sans

marquer d'avance le chiffre
poser de boutons
manivelle à tourner
chariot à déplacer
bruit

Le « Comptomètre » **SE BLOQUE** automatiquement lors d'une erreur de manipulation et oblige à faire la correction immédiatement.

30 ans d'expériences

Références de 1^{er} ordre

Démonstrations gratuites et sans engagement par le Représentant général pour la Suisse :

EUGÈNE FITZE, ZURICH
Stampfenbachstrasse, 73

Cartouches-Fusibles « Diazed »

de nouveau livrables en matériel d'avant-guerre

250 volts



jusqu'à : 25 amp.

500 volts



200 amp.

750 volts



200 amp.



SIEMENS-SCHUCKERTWERKE

Bureau

ZURICH

Löwenstrasse 35

La CONSTRUCTION

simple, originale, pratique et robuste

des COMPRESSEURS et

la diffusion énorme

des OUTILS PNEUMATIQUES

répondent à la renommée mondiale

de la FRANKFURTER
MASCHINENBAU A. G.

ci-devant POKORNY & WITTEKIND

leur capacité

est INCOMPARABLE

Pour le prouver je suis disposé de fournir GRATUITEMENT à l'essai n'importe quel type.

Grand stock en compresseurs, outils pneumatiques et accessoires.

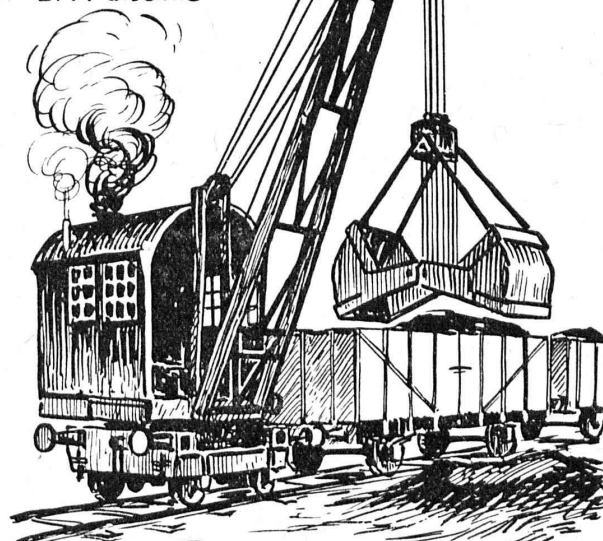
A. SPECKEN, Zurich 8

DEMAG

8270

GRUES À VAPEUR

DISPONIBLES
EN MAGASIN.

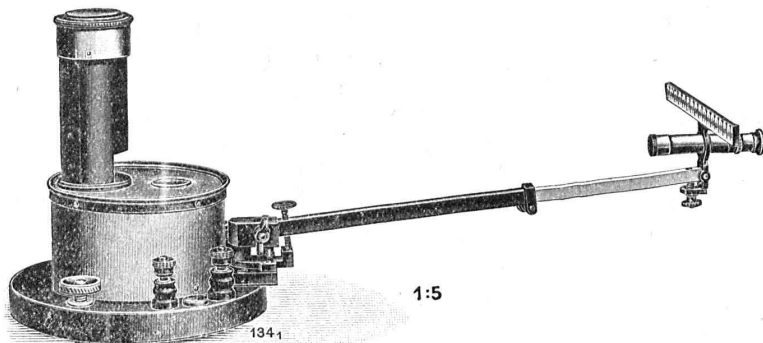


DUISBURG

Représentant pour la Suisse: M. ten Bosch, ing., Waffenplatzstr. 69 Zurich 2

CAMILLE BAUER, BALE

Représentant général pour la Suisse de la Maison :



Hartmann & Braun

S. A.

Francfort s/M.



**Instruments de mesure
électriques, magnétiques
et optiques
pour laboratoires**

Demandez liste spéciale.

Société Suisse de Construction de Routes S. A.

ZURICH

Téléphone : Hott, 43,81

Téléphone N° 54.54

BERNE

Adr. télégr. : STUAG

LAUSANNE

Téléphone : N° 20.28

Asphalte comprimé
(naturel de Travers)
Asphalte coulé
(naturel de Travers)
Asphalte cylindré
(Bitusheet)
Pavages ordinaires
Pavages mosaïque
pour chaussées, trottoirs, cours,
passerelles, etc.
Pavages en bois
Toitures imperméables

Nombreuses références



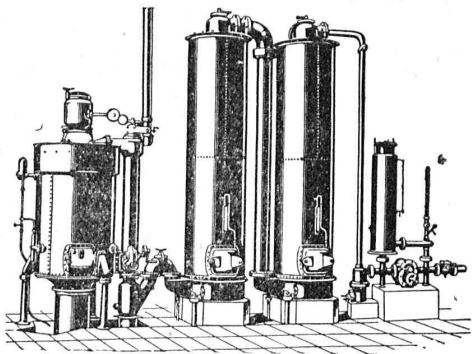
Macadam-Aeberli : Berna Milk Co, à Thoune.

Tarmacadams :
Système Aeberli
et Système Philippin
Goudronnages superficiels
Cylindrage de routes
Fourniture et
Concassage de gravier
Transports de matériaux
Entreprise de travaux publics

Demandez offres et devis

MAISON SPÉCIALE POUR REVÊTEMENTS DE CHAUSSÉES, COURS, TROTTOIRS, ALLÉES DE JARDINS, ETC.

Société Suisse pour la Construction de Locomotives et Machines WINTERTHUR



Gazogènes "Winterthur"

pour la gazéification de charbons
tourbe, déchets de bois, etc.

Utilisation rationnelle et économique du gaz
pour le chauffage de fours à tremper, à cimentier,
à recuire, à souder, etc., etc.
pour l'industrie textile et l'industrie chimique, etc.

Construction simple et entretien facile.
:: Prospectus et devis sur demande ::

C. F. WEBER S.-A., MUTTENZ - BALE

Téléphone 12

Fabrique de cartons bitumés et de produits de goudron

Télégrammes : Nonnenmühle

Maison de 1er ordre pour la livraison de

Plaques isolantes asphaltées en toutes épaisseurs et en tous genres,
Vernis d'asphalte, Antiélaéolithe, Asphalte pour parquets, Carbolinéum,
Mastic d'asphalte pour divers usages, Matières désinfectantes

TUBES

sans
soudure
et
soudés

pour chaudières, installations de chauffage, conduites
d'eau, de vapeur, d'acides, etc.

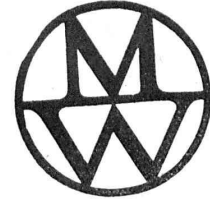
à brides

à emboîtement

de sondage

à bouts filetés et à manchon depuis 1/8"

de précision étirés à froid, pour la construction d'automobiles, de bicyclettes, etc.



SERPENTINS et SPIRALES. POTEAUX TUBULAIRES d'éclairage et de traction.

Mannesmannröhren-Werke, Düsseldorf

Représentant pour la Suisse: Ernest DEFFNER, Ingénieur, ZURICH VI, Frohburgstrasse, 54



Les Briques Pfeifer

sont actuellement employées dans les constructions
suivantes :

Banque nationale, Zurich, nouveau bâtiment env.	6000 m ²
Union suisse de Banque, Aarau, nouv. bâtim.	6000 »
Ecole, Frauenfeld, nouveau bâtiment	2000 »
Banque populaire suisse, Berne, agrandissement	2000 »
Ecole Wallenstadt, nouveau bâtiment	2000 »
Maison de villégiature des cheminots suisses, Brissago	1500 »
Maison de commerce Huber-Graf, Zurich, nouv. bâtiment	1200 »
Ecole Wallisellen, nouveau bâtiment	—
Maison d'achat communale, Aarau	—
Maison de service C.F.F., Bellinzona	—

et encore beaucoup d'autres constructions.

Raschle & Cie, Zurich

† détenteurs du brevet †

Stampfenbachstr. 75

Téléphone H 5980



DEBRO S.A.

Etablissements pour Construction d'Appareillage

31, Sulgenauweg **BERNE** Sulgenauweg, 31

Succursale de la Fabrique de Compteurs d'eau et Armatures
DREYER, ROSENKRANZ & DROOP

Compteurs d'eau sur conduite directe
avec rondelle de mesure en caoutchouc durci

Plus de 40 000
en fonction
seulement en Suisse



Construction
simple et éprouvée
depuis 40 ans
exigeant
le moins d'entretien

Demandez offres
et visite d'ingénieur

Etablissement moderne p^r contrôle et vérification

Toutes les réparations sont exécutées promptement et par des spécialistes dans nos
nouveaux ateliers de réparations

Contrôle et estampillage officiel de compteurs d'eau. Office de contrôle N° 2.

Riche stock de pièces de rechange

Branches de fabrication: Compteurs d'eau, Manomètres de tout genre,
Indicateurs, Robinets, Soupapes, Pompes. — Tout genre d'armatures
pour Chaudières, Machines, etc. — Soupapes de sûreté.

SIGNAUX et Appareils de sécurité pour Chemins de fer

Cabines d'enclenchements: électro-pneumatiques, électriques, électro-mécaniques

BLOCK AUTOMATIQUE

à courant continu et courant alternatif

Répétition des signaux sur les locomotives

Relais, Joints de rails isolés, Commutateurs de contrôle, Appareils d'annonces de trains, etc.

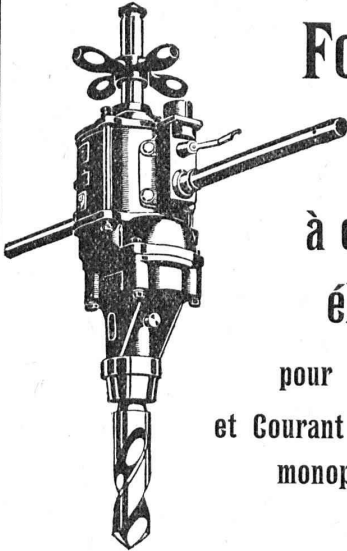
Signaux à palette mobile pour passages à niveau

COMPAGNIE GÉNÉRALE DE SIGNALISATION ^{Rue d'Athènes, No 23} Paris

Représentant en Suisse: G. P. SKIPWORTH, Ingénieur, Marktasse 50, BERNE

C. & E. Fein

Machines-Outils électriques
Zurich



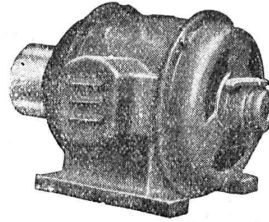
Foreuses

à main

à commande
électrique

pour Courant continu
et Courant alternatif
monophasé, biphasé
et triphasé

Ateliers de réparations électro-mécaniques



Meier frères, Zurich 5

Josefstrasse, 30 Heinrichstrasse, 67
Téléph. : Selnau 73.32. Station ch. de f. : Gare centrale.

Réparations
de Moteurs électriques,
Transformateurs et Appareils.
Bobinage à neuf

Livraison de moteurs neufs et usagés

Propre station de contrôle Moteurs mobiles Fourneau à sec électrique

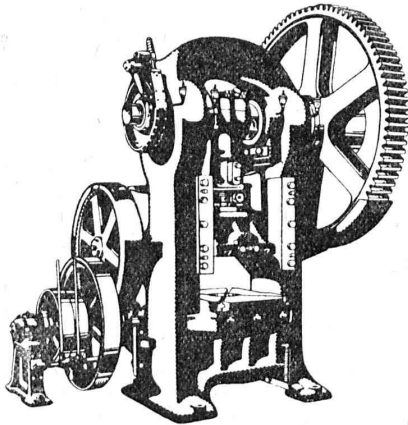


A. PARIS & L. BERTHOD, INGÉNIEURS

L. BERTHOD, SUCESSEUR

Rue de Bourg, 17 LAUSANNE Rue de Bourg, 17

.....
BÉTON ARMÉ F. Brazzola. Entreprises générales

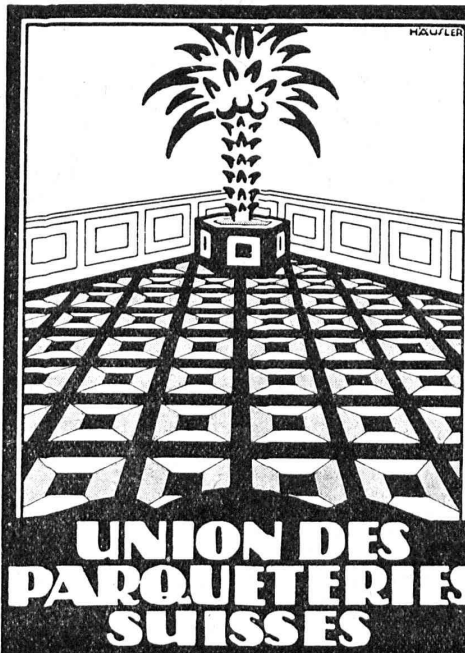


L. SCHULER

Fondée en 1839 Göppingen (Wurtemberg) Plus de 1500 ouvriers

La plus ancienne et plus importante usine allemande ayant comme spécialité la construction de :
Presses à excentrique. Presses à friction. Machines à découper les encoches. Cisaillies. Machines spéciales et Outils pour travailler la tôle et les métaux.

Représentant pour la Suisse romande :
RUBIN & WELTI, Ingénieurs, LAUSANNE
5, rue de Bourg Téléph. 44-74



UNION DES PARQUETERIES SUISSES

Bureau central :
BERNE
Bundesplatz 2

Lausanne
M. Jules Merle,
Maupas, 13.

Genève
M. J. Chappuis,
Terrassières, 58.
M. Cl. Merle,
Rue des Sources, 9

Représentants
à
La Chaux-de-Fonds
Neuchâtel
Fribourg
etc.

ALFRED J. AMSLER & C^o, SCHAFFHOUSE

(SUISSE)

Département MACHINES :

MACHINES D'ESSAIS de toutes grandeurs et de toutes puissances pour traction, compression, flexion, pliage, torsion, choc, dureté, usure, endurance, etc., sur **Métaux** et **Bois** ; sur **Câbles** et cordages métalliques, en chanvre, en aloès, sur chaînes, courroies, etc.

Ressorts — traction, compression et endurance.

Récipients et tubes — pression intérieure.

Manomètres — tarage des manomètres.

Instruments de haute précision pour établir la déformation des éprouvettes.

MACHINES POUR ESSAIS de **Ciment, Béton, Pierres** et autres matériaux de construction, à la compression, traction, usure, perméabilité à l'eau.

Pompes à huile et compresseurs à gaz à haute pression.

Dynamomètres pour la mesure de la force absorbée par des machines à marche rapide.

Dynamomètres de torsion de toutes puissances pour machines à marche rapide, jusqu'aux plus grandes vitesses (pompes centrifuges, turbines à vapeur, turbo-compresseurs, etc.).

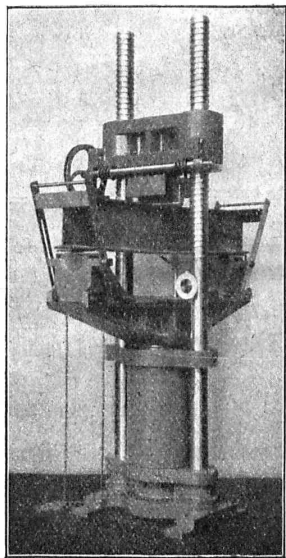
Dynamomètres de traction pour véhicules.

Appareils à mesurer la pression des roues sur les rails.

Machines à diviser la ligne droite et le cercle pour usage industriel.

Département INSTRUMENTS :

Planimètres, Intégrateurs, Appareils hydrométriques et semblables.



Presse de 150 tonnes

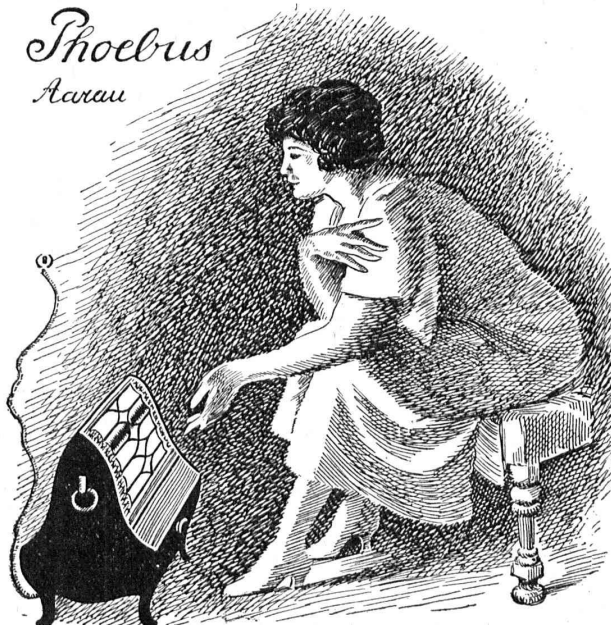
avec dispositif de flexion

Etude et construction de nouvelles machines et d'instruments suivant projets soumis

Radiateurs électriques

Shoebus
Aarau

Appareils de chauffage électrique de tout genre et de toute puissance pour usage domestique ou industriel. Fabrication soignée.



Prospectus par la

S. A. KUMMLER & MATTER, Aarau

TRAVAUX D'ASPHALTAGE

POUR COUVERTURES DE TOITURES PLATES POUR BATIMENTS, FABRIQUES

COUVERTURES EN CIMENT VOLCANIQUE
PLAQUES ISOLATRICES EN ASPHALTE

Chapes en asphalte sur voûte, tunnel, etc.

Asphalte caoutchouté monolithe

Planelles et pavés en asphalte comprimé

Pavage de bois

Travaux garantis

Etanchéité parfaite

Nombreuses références

ROSSO & SCHNEEBELI

LAUSANNE et VEVEY

O. & E. KAESTLI, BERNE

50, RUE DU MARCHÉ

Bureau d'Ingénieurs et Entrepreneurs en bâtiment

Projets et exécution pour toutes constructions en béton armé, travaux publics et bâtiments

Canalisations, construction de routes et chemins de fer

Direction d'entreprises en bâtiment et expertises



MOTEURS ÉLECTRIQUES

Livraison rapide

Vente et location

RÉPARATIONS - ENROULEMENT

Maison renommée pour service prompt et ponctuel

KAEGI & EGLI, ZÜRICH

FABRIQUE DE PRODUITS REFRACTAIRES S.A. LAUSEN LAUSEN BALE CAMP.

LIVRE DES MATERIAUX REFRACTAIRES À L'USAGE DE TOUTES LES INDUSTRIES. EXPLOITATION

DE RICHES GISEMENTS DE TERRES REFRACTAIRES
BRIQUES NORMALES ET FAÇONNÉES, CREUSETS, DALLES, MANCHONS, CORNUES.
MEILLEURS RÉFÉRENCES
EXP. NATIONALE BERNE 1914
MÉDAILLE D'OR

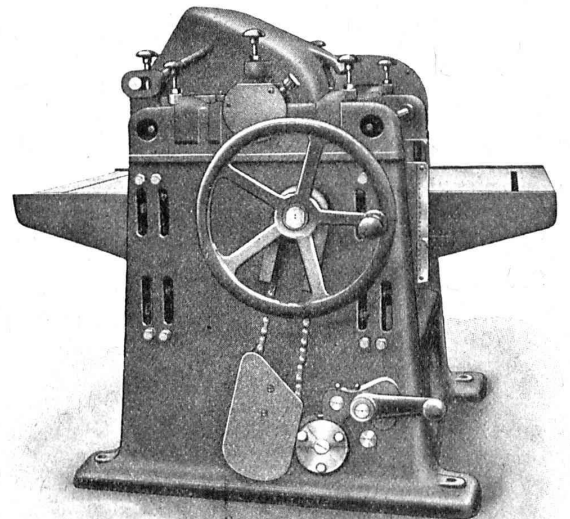
TÉLÉPHON N° 27 LIESTAL COMPTE DE CHEQUES N° 283

BUREAU TECHNIQUE ÉTUDES, CONSTRUCTIONS ET DÉTAILS SUR DEMANDE

REVÊTEMENT POUR CÂTOGÈNE DIAMÈTRE JUSQU'À 3000 DESQUELS NOUS EN AVONS LIVRÉ PASSÉ 50

O. F. 1834 A.

RAUSCHENBACH



Machines à bois p^r toutes industries
et organes de transmissions

Fabrication suisse.

ATELIERS DE CONSTRUCTION RAUSCHENBACH S. A.
SCHAFFHOUSE