

Zeitschrift: Bulletin technique de la Suisse romande
Band: 47 (1921)
Heft: 10

Werbung

Nutzungsbedingungen

Die ETH-Bibliothek ist die Anbieterin der digitalisierten Zeitschriften. Sie besitzt keine Urheberrechte an den Zeitschriften und ist nicht verantwortlich für deren Inhalte. Die Rechte liegen in der Regel bei den Herausgebern beziehungsweise den externen Rechteinhabern. [Siehe Rechtliche Hinweise.](#)

Conditions d'utilisation

L'ETH Library est le fournisseur des revues numérisées. Elle ne détient aucun droit d'auteur sur les revues et n'est pas responsable de leur contenu. En règle générale, les droits sont détenus par les éditeurs ou les détenteurs de droits externes. [Voir Informations légales.](#)

Terms of use

The ETH Library is the provider of the digitised journals. It does not own any copyrights to the journals and is not responsible for their content. The rights usually lie with the publishers or the external rights holders. [See Legal notice.](#)

Download PDF: 30.03.2025

ETH-Bibliothek Zürich, E-Periodica, <https://www.e-periodica.ch>



B.A.G.TURGI

Coffres-forts

de construction incombustible
et incrochetable
fabriqués par la maison

A. & R. WIEDEMAR

Fondée en 1862 à Berne Fondée en 1862
Médaille d'Or : Exposition Nationale Suisse Berne 1914

MAMMUT



Isolierstoff
für Hoch- u. Tiefbau-

Mammouth

Plaque d'asphalte souple, formée d'un tissu imprégné, fabriqué avec de l'asphalte

pur et ne contenant aucun produit provenant de la distillation du goudron de houille. Etanchéité et souplesse permanentes.

Porolithe ajouté au mortier de ciment, le rendant étanche contre les intempéries.

Emulsion d'asphalte et Evéol enduit résistant à l'eau douce pour murs, constructions en bois et fer; pour toitures et fondations, ponts ouvrages hydrauliques, toits plats, terrasses.

ASPHALT-EMULSION S. A., ZURICH
Hafnerstrasse, 7 Téléphone Selnau 4674

Société Suisse d'Explosifs

Cheddite & Dynamite

Téléphone 182 LIESTAL Téléphone 182

EXPLOSIFS

de sûreté de tout genre et de toute puissance
Dynamites, Mèches et Détonateurs
Cheddite, Telsite.

Agents généraux pour la Suisse Romande :
PETITPIERRE Fils & C^{ie}, Neuchâtel
Téléphone 3.45.

Fabrique Suisse de Linoléum, Giubiasco (Tessin)

Fondée en 1905

Agence à Zurich, Bleicherweg, 50 Téléphone : Selnau 6930

Spécialités en Linoléum granité, incrusté, jaspé,

Liège, Uni, Liège-jaspé

Marque de 1^{er} ordre rivalisant sous tous les rapports avec les meilleures marques étrangères

Pour tous renseignements s'adresser à l'Agence à Zurich :

Linoléum Suisse (Marque Helvétia)



Avis de Concours

Le Département de l'Agriculture, Industrie et Commerce met au concours la place d'**Ingénieur rural** attaché au Service des Améliorations foncières.

Condition requise : Etre porteur du diplôme de la Division du Génie rural de l'Ecole polytechnique fédérale.

Les offres avec « curriculum vitae » et prétentions doivent parvenir en mains du soussigné pour le **23 mai 1921**.

Lausanne, le 22 avril 1921.

P 31316 L

Le Chef du Département :
Porchet.

Vente

en secondes enchères de l'Usine du Bouveret de la Société des Briques économiques

L'Office des Faillites de Monthey, agissant par délégation de l'Office des Faillites de Vevey, vendra à tout prix, par voie d'enchères publiques qui auront lieu à **Bouveret**, le 3 mai 1921, à 14 heures, au bureau de l'usine, l'**Usine des Briques économiques** avec tout son bordereau industriel, ainsi que le mobilier et les marchandises qu'elle contient.

Pour tous renseignements et pour visiter, s'adresser à l'Office des Faillites de Monthey ou à celui de Vevey.

Grande entreprise de construction
cherche pour Dakar un

Ingénieur diplômé

de grande expérience, connaissant le ciment armé, Suisse français, très belle situation. Aresser offres à MM. **Vulffleff & Verrey**, architectes, rue de Grenelle 96, Paris. Se présenter à M. H. Verrey, arch., à Lausanne.

Alfred J. Amsler & Co

Schaffhouse (Suisse)

Machines à essayer les métaux et les matériaux de construction.
Instruments de mesure, appareils hydrométriques, etc.

(Voir l'annonce dans le dernier et au prochain numéro.)

Mise au concours de travaux

La Direction du 1^{er} arrondissement des chemins de fer fédéraux à Lausanne met au concours la fourniture et le montage des tabliers métalliques des ponts suivants :

1. Pont sur le Rhône à Riddes, km. 80,428, Poids 190 t.
2. Pont sur le Rhône à Loèche, km. 117,221, Poids 222 t.
3. Pont sur la Viège à Viège, km. 136,361, Poids 167 t.

Les formulaires de soumission peuvent être retirés au Service central de la Voie, à Lausanne, bureau des ponts, rez-de-chaussée du bâtiment de la P. V.

Les plans seront remis aux entrepreneurs qui en feront la demande moyennant un dépôt de 5 fr. par pont.

Les offres devront parvenir à la Direction soussignée le 30 mai 1921 au plus tard, sous pli fermé portant la suscription :

« Pont sur l à »

Les soumissionnaires resteront liés par leur offre jusqu'au 31 juillet 1921.

L'adjudication se fera en 3 lots.

JH 50903 C

Lausanne, le 20 avril 1921.

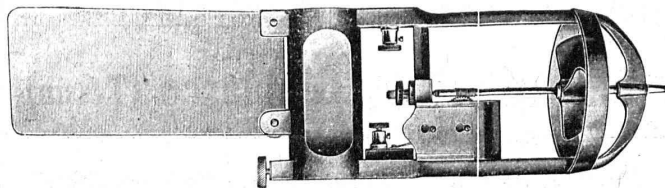
Tuyaux pour air comprimé

Tuyaux d'aspiration Pantalons et bottes à eau
Caoutchouc industriel, Gants, Tapis et Rubans ISOLANTS

A. BRUNNER

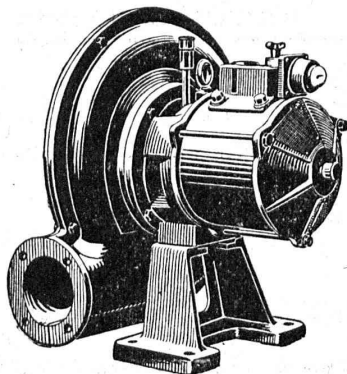
Succ. de **FRED. BRUNNER BALE**

A. STOPPANI & C^o, S. A., BERNE



ATELIERS POUR LA CONSTRUCTION
D'INSTRUMENTS DE PRÉCISION

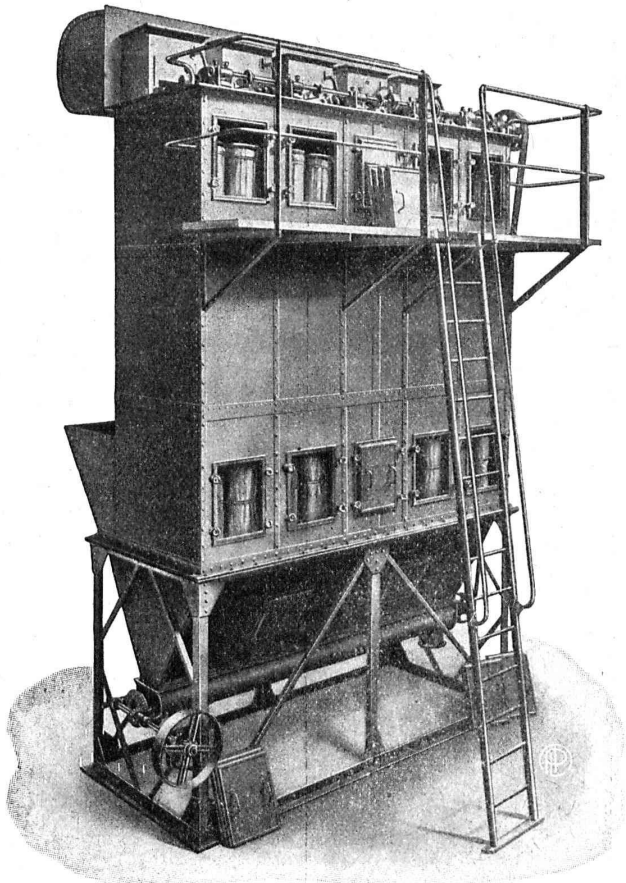
Moulinets hydrométriques — Limnigraphes — Limnimètres — Limnigraphes à transmission électrique — Résistances de laboratoires — Pyromètres électriques — Comparateurs — Oscillographes — Indicateurs de flèche de flexion



C. & E. FEIN, ZURICH

Rennweg, 35

Ventilateurs centrifuges à haute pression
à commande électrique
pour courant continu et courant alternatif triphasé



DÉPOUSSIÉRAGE INDUSTRIEL

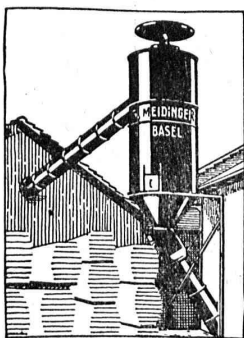
AVEC
RÉCUPÉRATION DES POUSSIÈRES
PAR
FILTRE BREVETÉ

Ventilation - Séchoirs
Transports pneumatiques

M. PELET
INGÉNIEUR-CONSTRUCTEUR
LAUSANNE

G. MEIDINGER & C^{ie} BALE

Installations pneumatiques de
Transport de copeaux et de sciures
de la plus haute perfection



Aspiration
complète des
déchets

Dépense
d'énergie réduite
au minimum

VENTILATEURS CENTRIFUGES
pour tous les besoins de l'industrie
MOTEURS ÉLECTRIQUES
pour tous courants

Représentant pour la Suisse romande :

L.-E. GOLAY, Ingén., Rue Versonnex, 13
Téléphone 79 15 **GENÈVE**



BOIS CONTREPLAQUÉS «IBUS»

dans les épaisseurs suivantes :
2 1/2, 3, 3 1/2, 4, 4 1/2, 5, 6, 7, 8, 10, 13, 16, 20, 26, 30 mm.

Bois contreplaqués «Ibus», placage chêne
double face

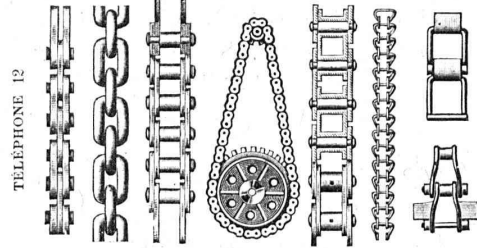
dans les épaisseurs de 5, 6, 7 mm., en stock
dans nos entrepôts de Bâle

Nouvelle liste des dimensions à disposition

BRAUN-BRUNING & C^{ie}, BALE

BUREAU : St. Albananlage, 54 ENTREPOTS : Zufarstr. VIII, N° 102
Téléphone 73.41 Téléphone 34.00

J. BRUN & C^{ie}, Nebikon Fabrique de chaînes et appareils de levage



Grands stocks en chaînes pour toutes industries, ainsi qu'en palans, chariots roulants, crics, etc.
Demandez nos offres, s. v. p.

TELEPHONE 12
Télégr.: BRUN, Nebikon

TUYAUX FONTE DE CHOINDEZ

FRANCILLON & C^{ie}
LAUSANNE

SOCIÉTÉ ANONYME

TUBES ACIER A EMBOITEMENT

E. BECK

PERLES, PRÈS BIENNE

Télégrammes : PAPPBECK

Téléphone 2008

Fabrique pour

Plaques d'asphalte pour isolations en tous genres

Tapis d'isolation :: Plaques asphaltées en liège
Papier pour couverture :: Carton bitumé cannelé :: Carbolineum
et tous les produits d'asphalte et de goudron.

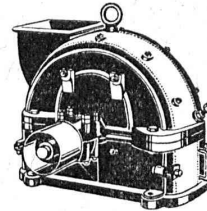
INDICATEUR VAUDOIS

Livre d'adresses de Lausanne et du Canton de Vaud. - Dans toutes les librairies
:: PARAIT CHAQUE ANNÉE EN JANVIER ::

U. AMMANN, Ateliers de Construction
LANGENTHAL (Suisse)

Concasseurs à mâchoires

en 20 types et grandeurs différents.



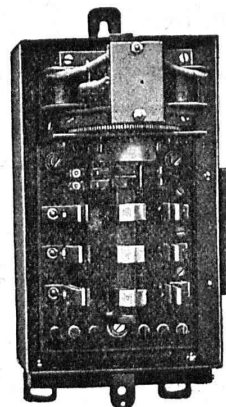
Trieurs
Cribles

Elévateurs
Transporteurs

BROYEURS A CYLINDRES ET CENTRIFUGES

Installations complètes pour la préparation du ballast, gravier et sable artificiel.

FABRIQUE D'APPAREILS ÉLECTRIQUES
F. Sauter S.A., Bâle



Horloges-Commutatrices électriques

Interrupteurs-commutateurs
Minuteries

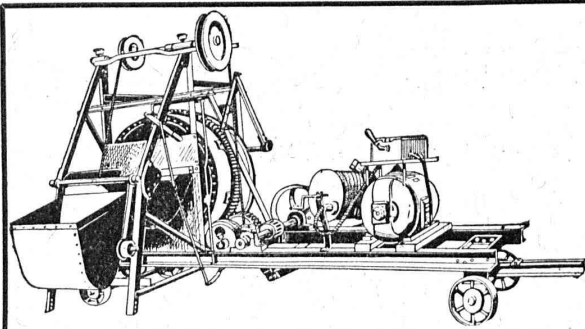
Allumeurs - Extincteurs
Interrupteurs de couple à distance

Régulateurs de température etc.

Accumulateurs électriques à eau chaude
« Cumulus »

Réservoirs, Chauffe-bains électriques,
Bouilloires « type mural »

Fourneaux électriques « Primulus » à accumulation de chaleur



Bétonnières „Oméga“

avec différentes capacités, avec chargement mécanique et avec ou sans treuils de construction.

Treuils de construction

avec 200, 400, 600, 1000, 1500 et 1800 kg. force de levage.

Pompes de construction

Réparations et pièces de rechange sont exécutées le plus vite pour toutes les machines de construction, car nous disposons à la fois d'une menuiserie pour modèles, d'une fonderie de fer et des ateliers mécaniques.

Fonderie et fabrique de machines **E. & J. BAUMANN** SUHR-Aarau
Téléphone 607

S. A. FABRIQUES DE MEUBLES HORGEN-GLARIS
FABRIQUES A HORGEN ET GLARIS **HORGEN** FABRIQUES A HORGEN ET GLARIS

Maison suisse la plus importante pour la fabrication de chaises et tables de tous genres en bois scié ou bois courbé
SPÉCIALITÉ :

AMEUBLEMENT DE SALLES DE CONCERTS, THÉÂTRES, CINÉMATOGRAPHES, ETC.

La **CONSTRUCTION**
 simple, originale, pratique et robuste
 des **COMPRESSEURS** et
 la diffusion énorme
 des **OUTILS PNEUMATIQUES**
 répondent à la renommée mondiale
 de la **FRANKFURTER**
MASCHINENBAU A.-G.
 ci-devant POKORNY & WITTEKIND
 leur capacité
 est **INCOMPARABLE**

Pour le prouver je suis disposé de fournir GRATUITEMENT à l'essai n'importe quel type.

Grand stock en compresseurs, outils
 pneumatiques et accessoires.

Représentant général pour la Suisse : **A. SPECKEN, Zurich 8**



MOULAGES EN ACIER

de tous genres poids et
 dimensions bruts et usinés

TAILLE D'ENGRENAGES
 droits, coniques, hélicoïdaux,

Spécialité de pièces détachées pour
MATERIEL DE CHEMINS DE FER
MATERIEL DE MINES
FORGES ET LAMINOIRS

A GIÉRIES SARROISES
DINGLER, KARCHER & CIE
SARREBRUCK

HOLOPHANE

L'éclairage rationnel pour
 tous genres d'installations

Devis et prospectus par votre
 maison d'installations électriques ou à défaut par la

Société Anonyme française

HOLOPHANE

SUCCURSALE DE ZURICH 1

*Exposition de modèles
 et cabines de démonstration*

HIRSCHENGRABEN, 82

Téléphone :
 HOTTINGEN 20.39

Adr. télégraphique :
 HOLOPHANE-ZURICH

MÉFIEZ-VOUS DES CONTREFAÇONS

Gegründet 1851.

GYSEL & CIE.
ASPHALTFABRIK KAPFNACH
 Tel. 24 Feue de CARTON BITUMÉ et de CIMENT LIGNEUX A. G.

HORGEN

Tapis d'isolation - Laine de scorie - Carton bitumé à rainures - Carbolinéum - Plaques d'asphalte p. isolations Corde écrue et goudronnée.

⊞ **CALCULS DE STABILITÉ** ⊞
 Projets - Devis - Mise en soumission - Surveillance - Expertise
BÉTON ARMÉ et CONSTRUCTIONS DIVERSES

A. PARIS, Ingénieur-Conseil indépendant
 des brevets et des entreprises
 Petit Beaulieu, av. Beaulieu **LAUSANNE** :: Téléph. 46.92

WALTER ZEUGIN
 Constructeur pour Cheminées d'usines et Fours industriels
 315 Dornacherstr. **BALE** Dornacherstr. 315

Fours à tremper et à réchauffer, Fours à forger, etc.
 Toutes installations de chauffage pour l'industrie céramique et chimique.

C. F. WEBER S.-A., MUTTENZ - BALE

Téléphone 12

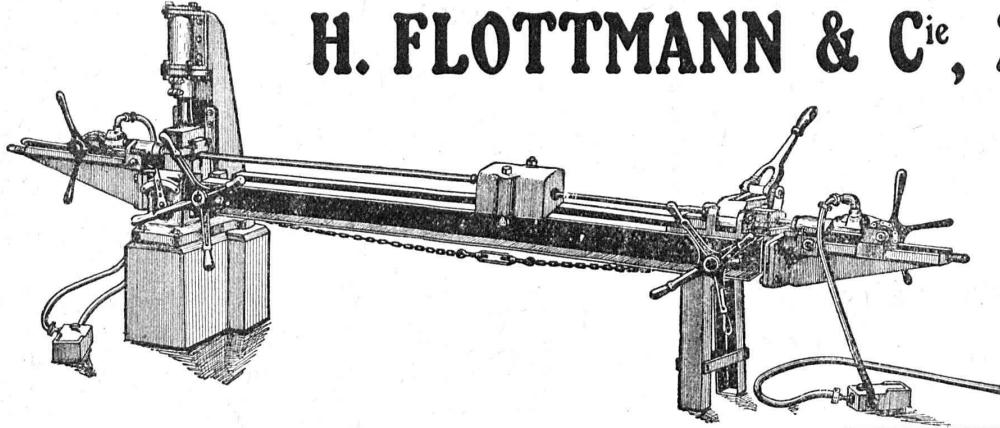
Fabrique de cartons bitumés et de produits de goudron

Télégrammes :
Nonnenmühle

Maison de 1er ordre pour la livraison de

Plaques isolantes asphaltées en toutes épaisseurs et en tous genres,
Vernis d'asphalte, Antiélaéolithe, Asphalte pour parquets, Carbolinéum,
Mastic d'asphalte pour divers usages, Matières désinfectantes

H. FLOTTMANN & C^{ie}, ZURICH



Compresseurs

Marteaux-
perforateurs

Fouleuses à béton

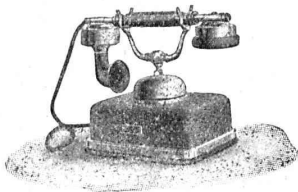


Machine à affûter les
fleurets
à air comprimé

S. A. Hasler

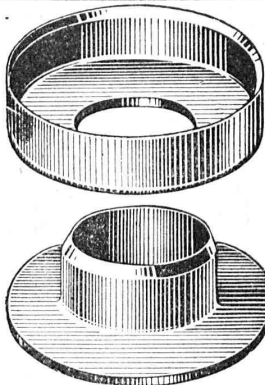
ci-devant
l'atelier des télégraphes de G. Hasler

Berne



Appareils téléphoniques

Prix-courant sur demande



Angst & Pfister, Zurich 6

Neue Beckenhofstr. 44

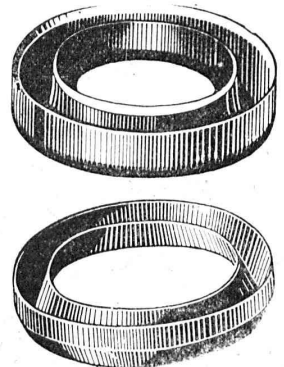
Spécialités industrielles en Caoutchouc et Amiante

Cuir emboutis

en toutes dimensions et façons pour Presses hydrauliques,
Pompes, Turbines, etc. Pignons en cuir dur. Bourrages
gras et secs pour tout emploi. Joints anglais à haute pres-
sion. Amiantes, Caoutchoucs, Fibres, Graphite, Graisses,
Tuyaux en tous genres. Tubes niveau d'eau et verres
protecteurs, etc., etc.

Adresse télég. : « Packing »

Téléphone : Hottingen 49.09



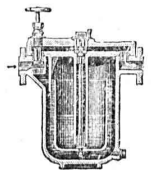
Manomètre S.A.

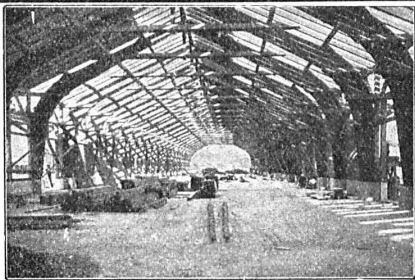
Stampfenbachstr.
61

Zurich

Magasin et fabrication d'accessoires „S. et B.“

Accessoires pour machines et chaudières à vapeur.





Nouvelles constructions « Système Hetzer »

Brevets pour tous les pays civilisés.

Systèmes de fermes courbées pour toits et autres constructions de support de tout genre
Constructions statiques irréprochables, Exécution et montage rapides, Modicité de prix, simplicité, Durée.
Projets, offres, exécutions et visite d'ingénieur sur désir.
Superficie couverte jusqu'à ce jour : plus de 200,000 m².

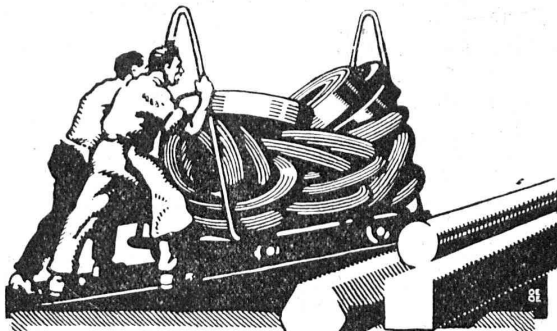
Détenteurs des brevets pour la Suisse :

Société Suisse pour Nouvelles Constructions en bois «Système Hetzer» S. A.
à Zurich

Téléphone : Hottingen 19.15

Kaspar Escher Haus

Concessionnaire pour la Suisse romande : Ed. Bugnion, entrepreneur, Lausanne.



TRÉFILERIES RÉUNIES S.A. BIENNE

FERS & ACIERS

ÉTIRES DE PRÉCISION, POLIS, RONDS, CARRÉS, HEXAGONES & AUTRES PROFILS

QUALITÉS SPÉCIALES POUR VIS & DÉCOLLETAGES

ARBRES DE TRANSMISSIONS

EN ACIER SPÉCIAL, COMPRIMÉS, OU TOURNÉS

FERS & ACIERS LAMINÉS À FROID

JUSQU'À 300 mm DE LARGEUR

FEUILLARDS POUR EMBALLAGES

GRAND PRIX EXPOSITION NATIONALE SUISSE BERNE 1914



UNION SOCIÉTÉ ANONYME À BIENNE

Première Fabrique Suisse de Chaînes soudées
par procédé électrique breveté.

USINE À MÂCHE.

Chaînes en tous genres pour l'Industrie.

Chaînes calibrées et éprouvées à double résistance pour grues, monte-charges, palans et toutes sortes d'appareils de levage. Chaînes pour élévateurs et transporteurs, Chaînes à lier pour chemins de fer, Chaînes de charge pour fonderies etc. Chaînes antidérapantes pour automobiles.

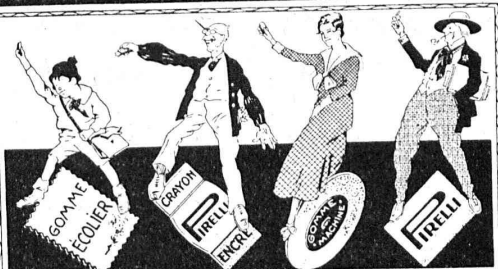
LES COMMANDES SONT REÇUES PAR
TRÉFILERIES RÉUNIES S.A. BIENNE
S.A. DES FORGES ET USINES DE MOOS, LUCERNE
H. HESS & C^{ie}, PILGERSTEG, RUTI (ZURICH)

Pierres de Laufon en tous genres Carrières Jurassiennes S.A. Laufon

Plans Stéréoautogrammétriques

Triangulations — Nivellements de précision
Levés topographiques et cartographiques
Mensurations pour l'entreprise — Piquetages

Bureau de Stéréotopographie du D^r H. HELBLING, Flums (St-Gall)



DEMANDEZ DANS TOUTES LES PAPETERIES LES

GOMMES À
EFFACER

PIRELLI

VENTE EN GROS POUR LA SUISSE: G. POZZI, GENÈVE.

PRESSPAN WEIDMANN



PRO
PRA

Feuilles en toutes
épaisseurs, depuis
1/10 m Rouleaux et
rubans continus de 1/10 à 1 m Presspan
huilés et vernis. Presspan micacés. Pièces
découpées, pièces isolantes diverses. De-
mandez offres et échantillons. FABRIQUE
DE CARTONS PRESSPAN ET DE MATIÈRES
ISOLANTES POUR L'ELECTRICITE-CI-DEVANT

H. WEIDMANN S.A.

RAPPERSWIL



SUISSE

Fédération des Fabricants Suisses
de Cartons bitumés (inscr. R. du C.)

Téléphone : SELNAU 36.36 **ZURICH, Peterhof** Télégr. : Dachpappverband Zurich
 BUREAU DE VENTE Case postale de la gare Première maison pour livraison de :
 ET DE CONSULTATION Cartons bitumés, ciments ligneux, matières collantes et cartons-feutres

Constructions Métalliques
C. Wolf & C^{ie}, Nidau (Berne)

BREVETS D'INVENTION
MATHEY-DORET & C^o
BERNE
ING. & CONSEILL. DIRECTEUR F. BOUYARD
 ANC. ING. EXP. AU BUREAU SUISSE DE LA PROPRIÉTÉ INTELLECTUELLE

Manufacture de Papiers
STOUKY, BAUMGARTNER & C^o
 LAUSANNE et RENENS

Spécialité de Papiers
 utilisés dans l'Industrie du Bâtiment.

STORES SCHENKER
 SCHÖNENWERD



Représentant en Suisse romande :
P. HOFER
 ARCHITECTE
 Avenue du Léman, 18
 LAUSANNE
 Téléphone No 3910

Pour cantons Neuchâtel et Fribourg
 Max Convert, Neuchâtel

Asphalte naturel de Travers

Seules mines d'Asphalte en Suisse.

Reconnu le meilleur Asphalte

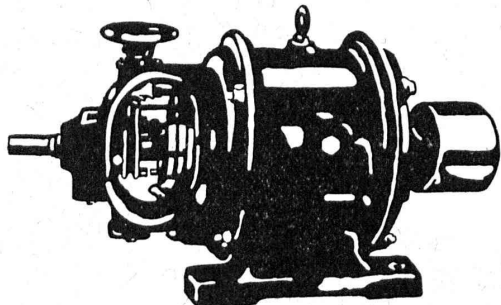
Représentants pour la Suisse :
E.-R. Zetter & C^o,
 à Soleure

Maison fondée en 1843.



Marque de fabrique.

Schindler & C^{ie}, Lucerne
 Capital de commandite entièrement versé : 4 millions de francs



Dynamos et Moteurs électriques
 1/100 jusqu'à 20 HP.

Ventilateurs Aspirateurs
 Petits Transformateurs

GRAND STOCK EN MAGASIN

V. HAUBRUGE, Ing., Pl. du Grand-St-Jean 1, LAUSANNE
 Téléphone 29.46

Société Suisse des Explosifs

Usine et siège à **GAMSEN** près Brigue (Valais)

Explosifs de sûreté :

GAMSITE
 PLASTAMMITE o SIMPLONITE

Dynamites à tous dosages
 Dynamite „Antigel“
 Mèches et Détonateurs
 Tous Accessoires pour le tir des Mines

Télégrammes : „Explosifs-Brigue“
 Téléphone : N° 15, Brigue

Société des Chaudronneries du Nord

Soc. an. au capital de 5 500 000 fr.
Siège social: 10, rue Vézelay, Paris

Chaudronnerie fer et cuivre. — Tuyauteries. —
Charpentes métalliques. — Chauffage. — Ventilation. — Humidification mécanique — Générateurs Woodson « Clarke Chapmann ». —
« Surchauffeurs Sugden ».

AGENT GÉNÉRAL POUR LA SUISSE :
F. BARBIER, Avenue Ruchonnet, 10, Lausanne
TÉLÉPHONE 41.22

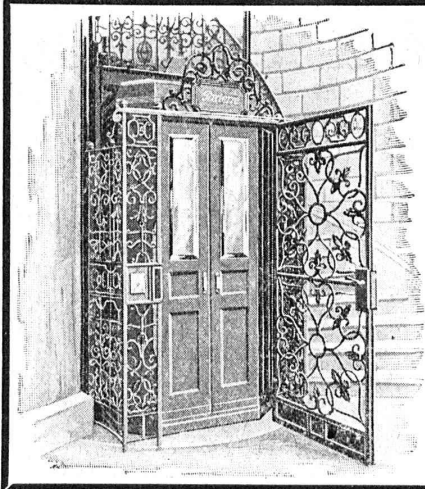
R. Dietrich & C^{ie} S. A., Zurich

Fabrique d'Huiles et Graisses pour
l'Industrie — Fondée en 1865 — Fondée en 1863

SPÉCIALITÉS :

HUILES pour Machines à vapeur
pour Moteurs et Dynamos
p^r Transformateurs et Interrupteurs
pour Décolletages et à percer
pour Automobiles

GRAISSES consistantes
de Vaseline
pour Automobiles
p^r Machines à grande vitesse
etc., etc.



ASCENSEURS

ÉLECTRIQUES

SYSTEME

« SCHLIEREN »

Fabrique Suisse de Wagons Schlieren S. A., à Schlieren (Zurich)

Dép. « Ascenseurs »

Représentant pour les cantons de Berne,
Vaud, Valais, Genève, Neuchâtel et Fribourg:

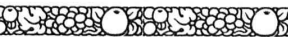
A. BERNHEIM, Ingénieur
Marktgasse 6, BERNE

IMPRIMERIE LA CONCORDE

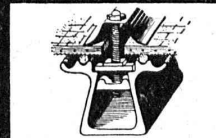
Direction : **LAUSANNE**
Th. Pache-Tanner
J. Pache-Vuitel

JUMELLES, 4
Téléphone 35 95

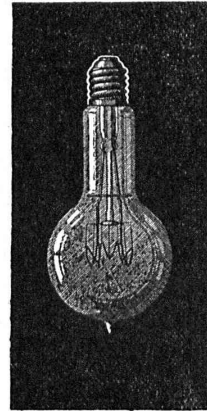
Impressions commerciales et artistiques
Tirages en couleurs, illustrations, Labeurs
Journaux, volumes, brochures, catalogues
Circulaires :: Enveloppes :: Programmes
Cartes de visite et d'adresse, Obligations
Faire-part, Registres :: Algèbre, Musique



TOITURES DE VERRE
SANS MASTIC



WALTHER & MULLER
BERNE



LAMPES

à filament étiré

1 Watt et 1/2 Watt

Fabrication exclusivement suisse

LUMIÈRE S.A.
ZOUG (Suisse)

USINE à GOLDAU



Henri Brändli, Horgen

Fabrique de carton bitumé, ciment ligneux.

Asphaltages en tous genres

pour Travaux publics, Bâtiments, Chemins de fer, Ponts, Chaussées, etc.

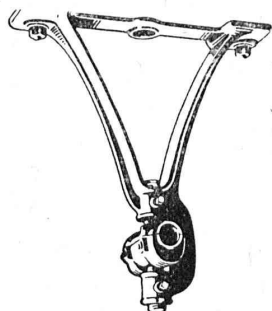
Parquet sur asphalte. Carrelage de bois mis en asphalte.

Meilleures références.
Télégr. Henri Brändli.

Service soigné.
Téléphone 38.



∞ SOCIÉTÉ DES USINES DE LOUIS DE ROLL ∞
SUCCURSALE: USINE DE CLUS CT. DE SOLEURE



TRANSMISSIONS MODERNES

avec paliers à graissage à bagues ou à billes.

installations de transmissions complètes pour toutes les branches de l'industrie.

Embrayages à friction système Benn, brevetés.

Embrayages électromagnétiques à friction, brevetés en Suisse et à l'étranger.

Poulies en fonte. Galopins à graissage automatique ou sur roulement.

Concessionnaires pour la Suisse des

Transmissions LÉNIX brevetées.

RUTTIMANN FRÈRES, LAUSANNE

ENTREPRISES ÉLECTRIQUES

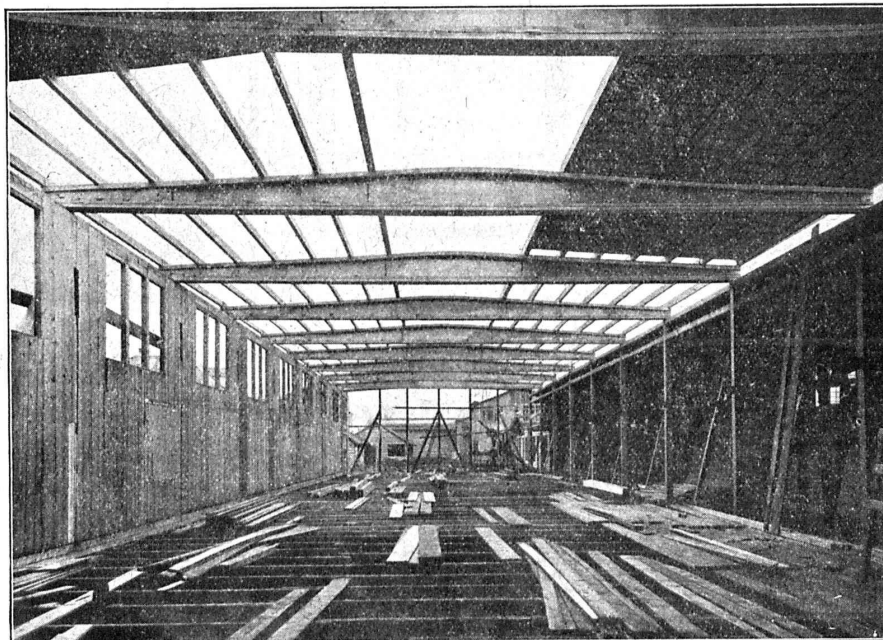


TÉLÉPHONE 3322

Maison spéciale pour la construction de

Réseaux électriques

Constructions en bois „Système Stäubli“



breveté dans tous les pays civilisés

pour constructions de toits, halles, usines, dépôts de marchandises, bâtiments économiques, hangars, ponts de service, échafaudages pour ponts sans supports, passerelles.

Supports profilés en lamelles de toute forme

Meilleure utilisation du bois

Montage rapide

Poids minime

Facilement démontable

Résistant aux intempéries

Projets et exécution par :

WILLI STÄUBLI

Zurlindenstr., 115, Zurich