

**Zeitschrift:** Bulletin technique de la Suisse romande  
**Band:** 47 (1921)  
**Heft:** 12

## Werbung

### Nutzungsbedingungen

Die ETH-Bibliothek ist die Anbieterin der digitalisierten Zeitschriften. Sie besitzt keine Urheberrechte an den Zeitschriften und ist nicht verantwortlich für deren Inhalte. Die Rechte liegen in der Regel bei den Herausgebern beziehungsweise den externen Rechteinhabern. [Siehe Rechtliche Hinweise.](#)

### Conditions d'utilisation

L'ETH Library est le fournisseur des revues numérisées. Elle ne détient aucun droit d'auteur sur les revues et n'est pas responsable de leur contenu. En règle générale, les droits sont détenus par les éditeurs ou les détenteurs de droits externes. [Voir Informations légales.](#)

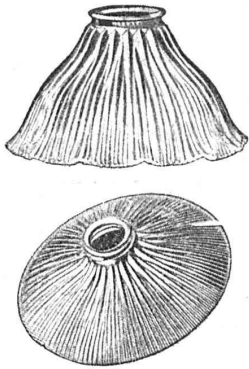
### Terms of use

The ETH Library is the provider of the digitised journals. It does not own any copyrights to the journals and is not responsible for their content. The rights usually lie with the publishers or the external rights holders. [See Legal notice.](#)

**Download PDF:** 30.03.2025

**ETH-Bibliothek Zürich, E-Periodica, <https://www.e-periodica.ch>**

**HOLOPHANE VÉRITABLE**



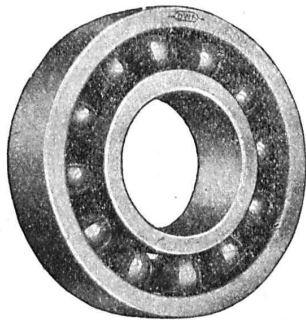
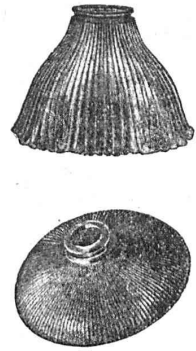
# COMPAREZ

Soc. An. française  
**HOLOPHANE**  
SUCCURSALE DE ZURICH I  
Hirschengraben 82

Téléphone : Hott. 20 39. — Adresse télégraphique : HOLOPHANE - Zurich

**Chez tous les bons électriciens.**

**IMITATIONS**



**Roulement à billes**

## D. W. F.

pour tout emploi.

Grandeurs normales en stock à Zurich

Paliers de machines munis de Roulements à billes D. W. F.

REPRÉSENTANT :

**D<sup>r</sup> HOIGNÉ, Münsterhof, 14, ZURICH I**

Ci-devant M. Schoch & C<sup>o</sup>.

## DÉCORATIONS EN STAFF

de fabrication spéciale brevetée et meilleur équivalent des travaux poussés sur place sont achetés par **architectes, entrepreneurs** de préférence chez

**ERNEST HABERER & Cie - BERNE**

JH 1185 B]

Téléphone 943

Commandes directes d'après catalogues et travaux d'après plans spéciaux sont promptement exécutés.

Projets avec nos motifs de catalogues pour plafonds, murs, etc., en tous genres et grandeurs, d'après plans donnés, sont fournis gratuitement.

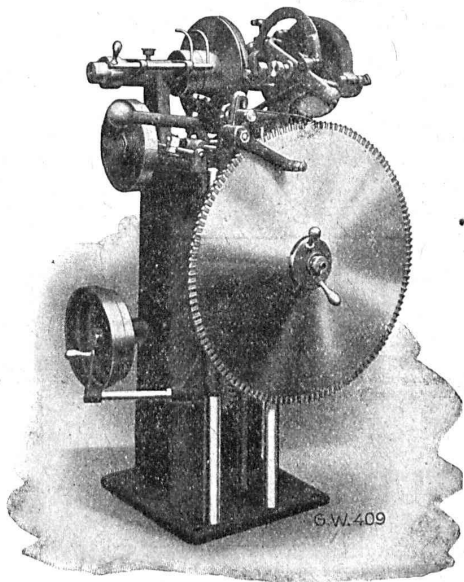
*Conditions avantageuses. Catalogues à disposition.*

### TRAVAUX DE SCULPTURE

Modèles artistiques pour façades et intérieurs. Groupes pour monuments. Figurines pour décors et ornements de fontaines, colonnes, vases, etc. Exécution en pierre naturelle et artificielle.

Machines à fileter  
Machines à scier

# Wagner



Machine automatique à affûter les scies circulaires

Devis par l'agent général pour la Suisse :

**H. GRAF-BUCHLER, ZURICH**

Machines-Outils

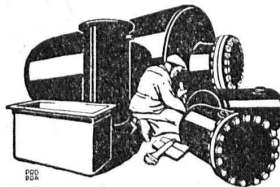
Splügenstrasse, 12

## MINIMAX

Au cours d'une expérience de vingt ans, toujours perfectionné et spécialisé d'après les besoins, l'extincteur d'incendie portatif «Minimax» garantit une sécurité absolue. Il est toujours prêt à être mis en fonction, de la construction la plus simple et d'une force extinctive extraordinaire. Jusqu'à ce jour plus de 53 500 incendies ont été éteints par le «Minimax». 1 million 500 000 appareils sont en usage. Demandez nos prospectus B4.

**MINIMAX STÉ ANONYME**

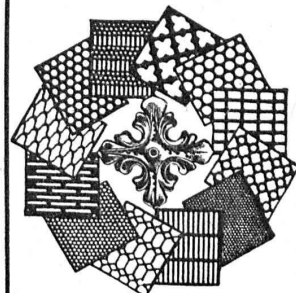
4 Seehofstr. ZURICH Seehofstr. 4



Boiler, réservoirs, récipients d'expansion, conduites ainsi que travaux de ferblanterie en tous genres

**Sch. Bertrams**  
Bâle

## Tôles perforées



**H. HEER & C<sup>o</sup>**  
OLTEN 7318

# SULZER

**ARMATURES**  
et  
**PIÈCES DE TUYAUTERIE**

pour  
vapeur, eau, acides, gaz, air etc.

Catalogues sur demande.

**SULZER FRÈRES, SOCIÉTÉ ANONYME, WINTERTHUR**



10366



## GÉTAZ, ROMANG, ÉCOFFEY (S. A.)

Lausanne, Vevey, Genève  
Montreux, Châtel St-Denis

**Matériaux de constructions**

**CÉRÉSITE**, produit idéal pour rendre le mortier étanche

Fabrique de **Carreaux en ciment** pour dallages  
**Tuyaux en ciment**  
**Carreaux céramiques** pour dallages et revêtements  
**Articles sanitaires** pour toilettes, bains, W.C., etc.  
Exposition permanente à Lausanne, Vevey et Genève

Produits réfractaires et isoquants :: Bois de construction



**La Colle à froid** en poudre CERTUS colle irréprochablement les bois durs et tendres, le cuir, le linoléum et pour ainsi dire tous autres matériaux.  
L'essayer c'est l'adopter.

## « CERTUS »

**COLLES VÉGÉTALES, COLLES à froid.** Colles pour enveloppes et étiquettes; Colles pour peintres; Colles pour papiers peints; Colles pour chaussures et colles de pâte; Colles pour linoléum; Colles d'apprêt et de parement.  
Echantillons gratuits sur demande.



**FABRIQUE DE COLLE A FROID O. MESSMER, BALE**

Marque de fabrique déposée

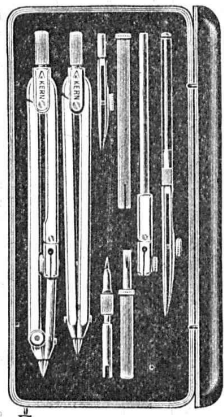


**reconnu la meilleure peinture pour l'intérieur et l'extérieur**

Très brillante ou mate Bl 619 g

Représentant général pour la Suisse :

**C. HAESSIG, Rue Dufour 53, BALE**



## Kern


AARAU

**BOITES de COMPAS**

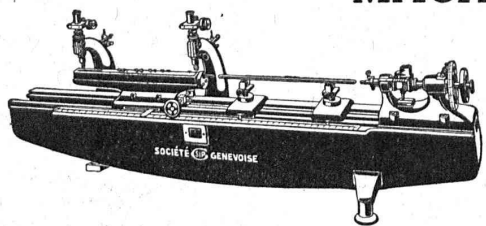
Instruments de Géodésie  
et de Topographie

CATALOGUES GRATIS

**KERN & Cie, Société Anonyme**  
AARAU



## Contrôlez vos calibres à l'aide d'une MACHINE A MESURER UNIVERSELLE



Par comparaison optique  
avec un étalon inusable.  
Exactitude garantie  $1/1000$  mm.

Demandez offres et catalogue N° 252 à la  
**Société Genevoise d'Instruments de Physique, Genève.**



**B.A.G.TURGI**

# Portes blindées

munies des derniers perfectionnements  
anti-chalumeaux  
à l'abri du feu et de l'effraction  
fabriqués par la maison

**A. & R. WIEDEMAR**  
à Berne

Fondée en 1862      Fondée en 1862  
Médaille d'Or : Exposition Nationale Suisse Berne 1914



# Mammouth

Plaque d'asphalte souple, formée d'un tissu imprégné, fabriqué avec de l'asphalte

pur et ne contenant aucun produit provenant de la distillation du goudron de houille. Étanchéité et souplesse permanentes.

**Porolithe** ajouté au mortier de ciment, le rendant étanche contre les intempéries.

**Emulsion d'asphalte et Evéol** enduit résistant à l'eau douce pour murs, constructions en bois et fer; pour toitures et fondations, ponts ouvrages hydrauliques, toits plats, terrasses.

**ASPHALT-EMULSION S. A., ZURICH**  
Hafnerstrasse, 7      Téléphone Selnau 4674

Jasoliersstoff für Hoch- u. Tiefbau-

Société Suisse d'Explosifs

# EXPLOSIFS

de sûreté de tout genre et de toute puissance  
Dynamites, Mèches et Détonateurs  
Cheddite, Telsite.

Agents généraux pour la Suisse Romande :  
**PETITPIERRE Fils & C<sup>ie</sup>, Neuchâtel**  
Téléphone 3.45.

Cheddite & Dynamite  
Téléphone 182    LIESTAL    Téléphone 182

## Pour cause d'accident

Ingénieur, à la tête d'un bureau d'ingénieur-conseil, en pleine activité, aimerait échanger sa situation avec ingénieur ayant position plus sédentaire. Adresser offres sous chiffre 149, à l'Indicateur Vaudois, Lausanne.

## Technicien-mécanicien

diplômé du Techn. cant. de Bienne, bonne pratique : bureau et atelier, spécialisé : hydraulique,

### cherche place

dans bureau techn. ou entreprise hydraulique. Certificats et références à disp. Offres sous chiffre 148, à l'Indicateur Vaudois, Lausanne.

## LIBRAIRIE F. ROUGE & C<sup>ie</sup>

Rue Haldimand, 6 LAUSANNE 6, Rue Haldimand

### RÈGLES A CALCUL

- N° 9201. Règle de poche très plate, 15 cm. de long, sans division métrique sur les faces latérales; sur, la face antérieure: multiplication, division, élévation aux puissances, extraction des racines; au revers de la règlette: sinus, tangentes et logarithmes; curseur avec glace en verre dans un cadre d'aluminium, instruction et étui . . . . . Fr. 12.—
- N° 9203. Règle normale, 28 cm. de long, avec division métrique latérale et table au revers de la règle, le reste comme pour la règle N° 9201 . . . . . Fr. 23.40
- N° 9204. La règle est munie de vis motrices latérales, le reste comme pour la règle N° 9203 . . . . . Fr. 26.25
- N° 9205. (Système Rietz). Règle de 28 cm. de long, à 3 échelles et à vis latérales. L'échelle de logarithmes est portée par la face antérieure de la règle, de même qu'une échelle en trois parties, dite échelle des cubes, de sorte qu'on peut lire les logarithmes, sans l'intermédiaire de la règlette. Le reste comme pour les règles N° 9203/04 . . . . . Fr. 30.—
- N° 30. (Système Nestle). Règle de 26 cm. pour le calcul des constructions en béton armé . . . . . Fr. 37.50
- N° 32. Electro (Système Nestler). Règle de 26 cm. pour le calcul des conducteurs électriques . . . . . Fr. 26.25
- N° 37. Electro (Système Nestler). Règle de 26 cm. pour électriciens et constructeurs de machines électriques . . . . . Fr. 37.50
- N° 33. Chimiste (Système Nestler). Règle de 26 cm. pour chimistes, est spécialement munie de tableaux de poids atomiques et moléculaires . . . . . Fr. 26.25

**W. BAUMANN HORGEN SUISSE**

Maison fondée en 1860

Représentant à Genève:  
M. Jules Chappuis, Terrassière, 58



**Volets à rouleaux. Stores à lames prismatiques. Volets à panneaux. Paravents**

# MEYNADIER & C<sup>ie</sup>, ZURICH 8

## COMPOSIT

enduit étanche, demi-fluide, s'appliquant à froid à plat, à pentes rapides ou verticalement **sur murs, ponts, voûtes, sur toitures neuves.**

Moyen infaillible pour réparer les gouttières sur couvertures de tout genre

Composition plastique, économique, imperméable, élastique, légère, durable, indifférente à la chaleur et au froid et prête à être employée à toute saison et sous tous les climats.

*Ne se casse pas et ne coule nullement.*

— Emploi multiple —

### Jeune Technicien-Architecte diplômé capable

au courant du travail de bureau et de chantier, conn. spéc. grandes colonies d'habitation, bon dessinateur, cherche place dans bureau d'architecte ou entrepreneur de la Suisse romande. Certificats de 1<sup>er</sup> ordre à disposition. Entrée de suite. Offres sous Ec. 4076 Y. à Publicitas S. A., Berne.



### Alfred J. Amsler & Co Schaffhouse (Suisse)

Machines à essayer les métaux et les matériaux de construction. Instruments de mesure, appareils hydrométriques, etc.

(Voir l'annonce dans le dernier et au prochain numéro.)



## Eternit

**Couverture excellente.**

Garantie de 10 ans  
même contre la grêle.

- Infaillible contre les ouragans -

Revêtements extérieurs des façades  
bons marchés et agréables à l'œil.

Revêtements imputrescibles  
des plafonds et parois.

**ETERNIT NIEDERURNEN**

### Usine à vendre

Suisse romande

Grands locaux industriels. Force hydraulique 40 HP.

S'adresser *Etude Mayor et Bonzon*, notaires, à Nyon. P. 22 990L.

# Mise au concours de travaux

La Direction du 1<sup>er</sup> arrondissement des Chemins de fer fédéraux, à Lausanne, met au concours la fourniture et le montage du tablier métallique de la voie de droite du pont sur le Rhône, près Massongex, au km. 49,370 de la ligne Lausanne-St-Maurice. Poids 407 tonnes.

Les formulaires de soumission peuvent être retirés au Service central de la Voie, à Lausanne, bureau des ponts, rez-de-chaussée du bâtiment de la P.V.

Les plans seront remis aux entrepreneurs qui en feront la demande moyennant un dépôt de 10 fr.

Les offres devront parvenir à la Direction soussignée le 25 juin 1921 au plus tard, sous pli fermé portant la suscription :

### Pont sur le Rhône à Massongex.

Les soumissionnaires resteront liés par leurs offres jusqu'au 30 août 1921.

Lausanne, le 2 juin 1921.

### Direction du 1<sup>er</sup> arrondissement des Chemins de fer fédéraux.

La Direction du 1<sup>er</sup> arrondissement des Chemins de fer fédéraux, à Lausanne, met au concours la démolition du tablier métallique de la voie de droite du pont sur le Rhône, près Massongex, ainsi que la vente des matériaux provenant de cette démolition, comprenant environ :

Fer soudé . . . . .	200 tonnes
Fer homogène . . . . .	26 tonnes
Fonte ordinaire . . . . .	16 tonnes

Le formulaire de soumission peut être retiré au Service central de la Voie, à Lausanne, bureau des ponts, rez-de-chaussée du bâtiment de la P.V.

Les plans seront remis aux entrepreneurs qui en feront la demande moyennant un dépôt de 5 fr.

Les offres devront parvenir à la Direction soussignée le 25 juin 1921 au plus tard, sous pli fermé portant la suscription :

### Pont sur le Rhône à Massongex, démolition. Pont sur le Rhône à Massongex, matériaux.

Les soumissionnaires resteront liés par leurs offres jusqu'au 30 août 1921.

Lausanne, le 2 juin 1921.

### Direction du 1<sup>er</sup> arrondissement des Chemins de fer fédéraux.

HJ. 51224 C.

## E. BECK

PERLES, PRÈS BIENNE

Télégrammes : PAPPBECK      Téléphone 2008

Fabrique pour

### Plaques d'asphalte pour isolations en tous genres

Tapis d'isolation :: Plaques asphaltées en liège  
Papier pour couverture :: Carton bitumé cannelé :: Carbolineum  
et tous les produits d'asphalte et de goudron.

# DEBRO S.A.

Etablissements pour Construction d'Appareillage

31, Sulgenauweg **BERNE** Sulgenauweg, 31

Succursale de la Fabrique de Compteurs d'eau et Armatures  
**DREYER, ROSENKRANZ & DROOP**

### Compteurs d'eau sur conduite directe avec rondelle de mesure en caoutchouc durci

Plus de 40 000  
en fonction  
seulement en Suisse

Demandez offres  
et visite d'ingénieur



Construction  
simple et éprouvée  
depuis 40 ans  
exigeant  
le moins d'entretien

### Etablissement moderne p<sup>r</sup> contrôle et vérification

Toutes les réparations sont exécutées promptement et par des spécialistes dans nos

**nouveaux ateliers de réparations**

Contrôle et estampillage officiel de compteurs d'eau. Office de contrôle N° 2.

**Riche stock de pièces de rechange**

Branches de fabrication : Compteurs d'eau, Manomètres de tout genre, Indicateurs, Robinets, Soupapes, Pompes. — Tout genre d'armatures pour Chaudières, Machines, etc. — Soupapes de sûreté.

### Tuyaux pour air comprimé

Tuyaux d'aspiration      Pantalons et bottes à eau  
Caoutchouc industriel, Gants, Tapis et Rubans ISOLANTS

A. BRUNNER

Succ. de **FRED. BRUNNER BALE**

# C. F. WEBER S.-A., MUTTENZ - BALE

Téléphone 12

Fabrique de cartons bitumés et de produits de goudron

Télégrammes :  
Nonnenmühle

Maison de 1er ordre pour la livraison de

Plaques isolantes asphaltées en toutes épaisseurs et en tous genres,  
Vernis d'asphalte, Antiélaéolithe, Asphalte pour parquets, Carbolinéum,  
Mastic d'asphalte pour divers usages, Matières désinfectantes

## Organes de Transmission

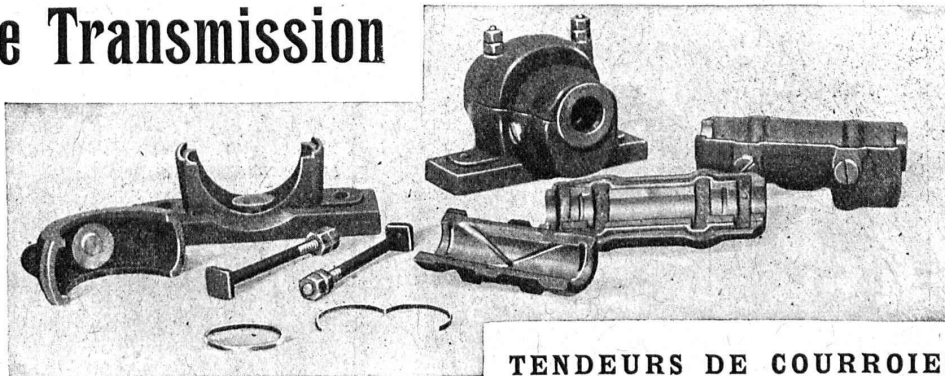
de tout genre

livrables depuis stock par

### Ruegg Frères

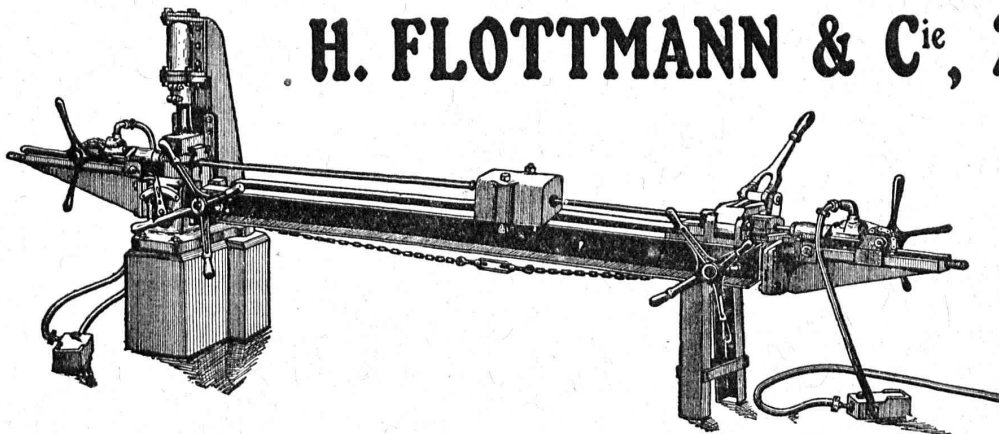
USTER  
(canton de Zurich)

Fonderie  
et Fabrique de Machines



TENDEURS DE COURROIES

## H. FLOTTMANN & C<sup>ie</sup>, ZURICH



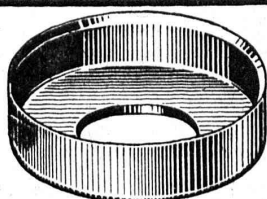
Compresseurs

Marteaux-  
perforateurs

Fouleuses à béton



Machine à affûter les  
fleurets  
à air comprimé



## Angst & Pfister, Zurich 6

Neue Beckenhofstr. 44

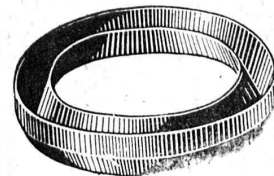
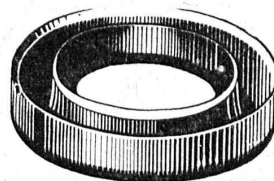
Spécialités industrielles en Caoutchouc et Amiante

### Cuirs emboutis

en toutes dimensions et façons pour Presses hydrauliques, Pompes, Turbines, etc. Pignons en cuir dur. Bourrages gras et secs pour tout emploi. Joints anglais à haute pression. Amiantes, Caoutchoucs, Fibres, Graphite, Graisses, Tuyaux en tous genres. Tubes niveau d'eau et verres protecteurs, etc., etc.

Adresse télégr. : « Packing »

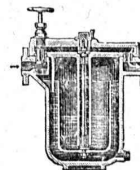
Téléphone : Hottingen 49.09

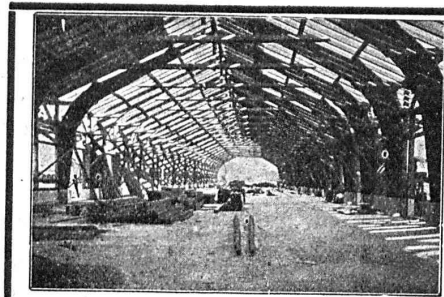


## Manomètre S.A. Stampfenbachstr. 61 Zurich

Magasin et fabrication d'accessoires „S. et B.“

Accessoires pour machines et chaudières à vapeur.





## Nouvelles constructions « Système Hetzer »

Brevets pour tous les pays civilisés.

Systèmes de fermes courbées pour toits et autres constructions de support de tout genre  
 Constructions statiques irréprochables, Exécution et montage rapides, Modicité de prix, simplicité, Durée.  
 Projets, offres, exécutions et visite d'ingénieur sur désir.  
 Superficie couverte jusqu'à ce jour : plus de 200,000 m<sup>2</sup>.

Détenteurs des brevets pour la Suisse :

**Société Suisse pour Nouvelles Constructions en bois « Système Hetzer » S. A.**  
 Téléphone : Hottingen 19.15 à Zurich Kaspar Escher Haus

Concessionnaire pour la Suisse romande : Ed. Bugnion, entrepreneur, Lausanne.



## TRÉFILERIES RÉUNIES S.A. BIENNE

FERS & ACIERS  
 ÉTRÉS DE PRÉCISION, POLIS, RONDS, CARRÉS, HEXAGONES & AUTRES PROFILS  
 QUALITÉS SPÉCIALES POUR VIS & DÉCOLLETAGES  
 ARBRES DE TRANSMISSIONS  
 EN ACIER SPÉCIAL, COMPRIMÉS, OU TOURNÉS  
 FERS & ACIERS LAMINÉS À FROID  
 JUSQU'À 300 mm DE LARGEUR  
 FEUILLARDS POUR EMBALLAGES

GRAND PRIX EXPOSITION NATIONALE SUISSE BERNE 1914



## UNION SOCIÉTÉ ANONYME À BIENNE

Première Fabrique Suisse de Chaînes soudées par procédé électrique breveté  
 USINE À MÂCHE.

Chaînes en tous genres pour l'Industrie.  
 Chaînes calibrées et éprouvées à double résistance pour grues, monte-charges, palans et toutes sortes d'appareils de levage. Chaînes pour élévateurs et transporteurs, Chaînes à lier pour chemins de fer, Chaînes de charge pour fonderies etc. Chaînes antidérapantes pour automobiles.

LES COMMANDES SONT REÇUES PAR  
 TRÉFILERIES RÉUNIES S. A., BIENNE  
 S. A. DES FORGES ET USINES DE MOOS, LUCERNE  
 H. HESS & C<sup>e</sup>, PILGERSTEG - RUTHI - ZÜRICH

⌘ CALCULS DE STABILITÉ ⌘  
 Projets - Devis - Mise en soumission - Surveillance - Expertise  
**BÉTON ARMÉ et CONSTRUCTIONS DIVERSES**

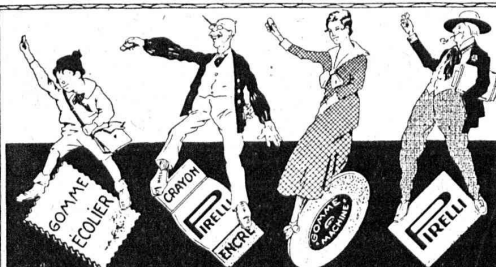
**A. PARIS,** Ingénieur-Conseil indépendant  
 des brevets et des entreprises

Petit Beaulieu, av. Beaulieu LAUSANNE :: Téléph. 46.92

**WALTER ZEUGIN**  
 Constructeur pour Cheminées d'usines et Fours industriels

315 Dornacherstr. **BALE** Dornacherstr. 315

Fours à tremper et à réchauffer, Fours à forger, etc.  
 Toutes installations de chauffage pour l'industrie céramique et chimique.



DEMANDEZ DANS TOUTES LES PAPETERIES LES

**GOMMES À EFFACER** **PIRELLI**  
 VENTE EN GROS POUR LA SUISSE: G. POZZI, GENEVE.

# PRESSPAN WEIDMANN

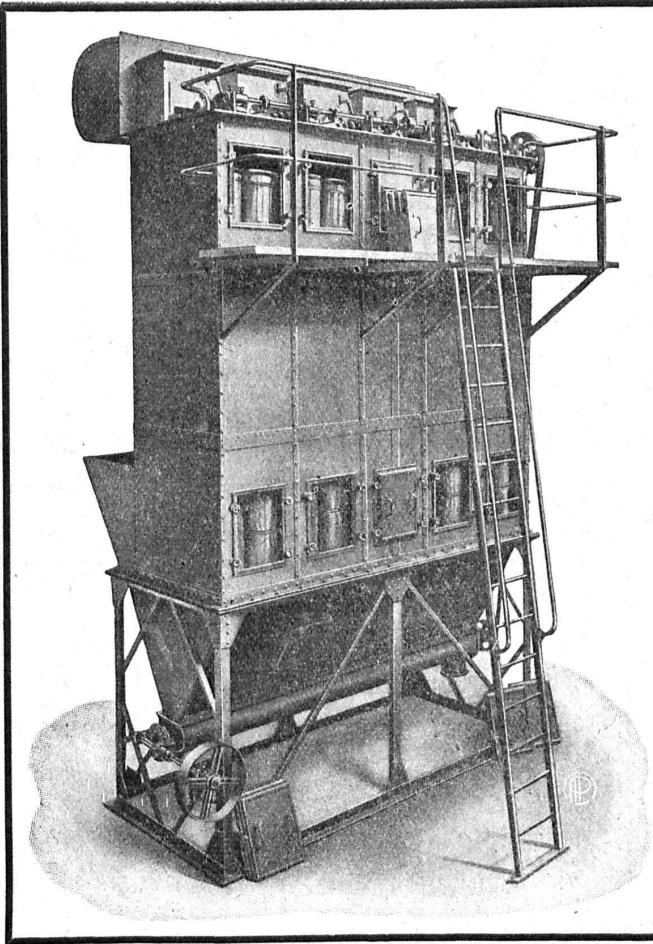


Feuilles en toutes épaisseurs, depuis 1/10 m Rouleaux et rubans continus de 1/10 à 1 m Presspan huilés et vernis. Presspan micacés. Pièces découpées, pièces isolantes diverses. Demandez offres et échantillons. **FABRIQUE DE CARTONS PRESSPAN ET DE MATIÈRES ISOLANTES POUR L'ELECTRICITE CI-DEVANT H. WEIDMANN S.A.**

RAPPERSWIL



SUISSE



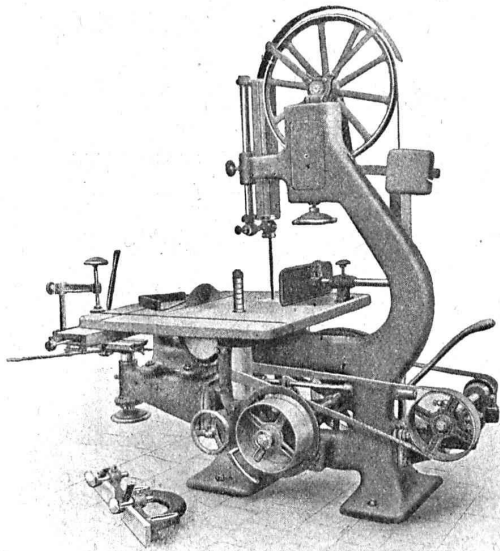
# DÉPOUSSIÉRAGE INDUSTRIEL

AVEC  
RÉCUPÉRATION DES POUSSIÈRES  
PAR  
FILTRE BREVETÉ

Ventilation - Séchoirs  
Transports pneumatiques

**M. PELET**  
INGÉNIEUR-CONSTRUCTEUR  
LAUSANNE

# RAUSCHENBACH



**Machines à bois p<sup>r</sup> toutes industries**  
et organes de transmissions

Fabrication suisse.

**ATELIERS DE CONSTRUCTION RAUSCHENBACH S. A.**  
SCHAFFHOUSE



## BOIS CONTREPLAQUÉS «IBUS»

dans les épaisseurs suivantes :  
2 1/2, 3, 3 1/2, 4, 4 1/2, 5, 6, 7, 8, 10, 13, 16, 20, 26, 30 mm.

**Bois contreplaqués «Ibus», placage chêne**  
double face

dans les épaisseurs de 5, 6, 7 mm., en stock  
dans nos entrepôts de Bâle

Nouvelle liste des dimensions à disposition

**BRAUN-BRUNING & C<sup>ie</sup>, BALE**

BUREAU : St. Albananlage, 54  
Téléphone 73.44

ENTREPOTS : Zufarstr. VIII, N° 102  
Téléphone 34.00



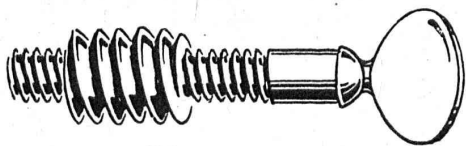
# Fabrique de Vis de Nyon S.A.

Ci-devant J. Isaac & Fils

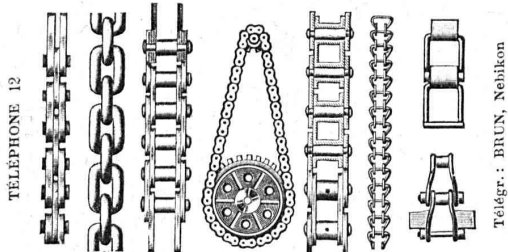
## Nyon

Fondée en 1860

(Suisse)



**J. BRUN & C<sup>ie</sup>, Nebikon** Fabrique de chaînes et appareils de levage



Grands stocks en chaînes pour toutes industries, ainsi qu'en palans, chariots roulants, crics, etc.  
Demandez nos offres, s. v. p.

TELEPHONE 12

Télégr.: BRUN, Nebikon

## Asphalte naturel de Travers

Seules mines d'Asphalte en Suisse.

Reconnu le meilleur Asphalte

Représentants pour la Suisse:

**E.-R. Zetter & C<sup>o</sup>,**  
à Soleure

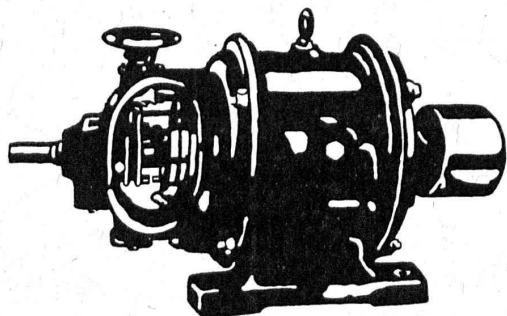
Maison fondée en 1843.



Marque de fabrique.

## Schindler & C<sup>ie</sup>, Lucerne

Capital de commandite entièrement versé : 4 millions de francs



### Dynamos et Moteurs électriques

1/100 jusqu'à 20 HP.

Ventilateurs

Aspirateurs

Petits Transformateurs

*GRAND STOCK EN MAGASIN*

V. HAUBRUGE, Ing., Pl. du Grand-St-Jean 1, LAUSANNE  
Téléphone 29.46

## Société Suisse des Explosifs

Usine et siège à GAMSSEN près Brigue (Valais)

Explosifs de sûreté :

# GAMSITE

PLASTAMMITE ◦ SIMPLONITE

Dynamites à tous dosages

Dynamite „Antigel“

Mèches et Détonateurs

Tous Accessoires pour le tir des Mines

Télégrammes : „Explosifs-Brigue“

Téléphone : N° 15, Brigue

# IM - H O F & C<sup>IE</sup>, B A L E

Représentants exclusifs de

**AMERICAN VULCANIZED FIBRE Co, WILMINGTON**

la plus ancienne des fabriques américaines de fibre



## FIBRE VULCANISÉE "VUL-COT"

en plaques, bâtons, tubes et pièces façonnées.

Grands stocks bien assortis.

### P. HOFER ARCHITECTE LAUSANNE

AVENUE DU LÉMAN, 18  
TÉLÉPHONE 39.10

représente les Maisons suivantes en Suisse romande :

Fabrique de Fenêtres Kiefer	Planchers sans joint Linolith
Fabrique de Volets Baumann	Granit uranais et tessinois
Fabrique de Stores Schenker	Vitrages sans mastic Keller
Fabrique de Liège aggloméré	Monte-charges système Gysi
Cabines téléphoniques Tobler	Monte-Plats — Monte-Lettres

Procédés de Constructions économiques, hygiéniques et rapides

Représentant pour Neuchâtel, Fribourg et le Jura bernois  
**MAX CONVERT, ARCHITECTE, NEUCHÂTEL**  
TÉLÉPHONE 15 MALADIÈRE. 30

## CÂBLES MÉTALLIQUES



**E. FATZER**  
ROMANSHORN · SUISSE ·

### MAISON SPÉCIALE D'ENTREPRISES DE FUMISTERIE INDUSTRIELLE

Ancienne Maison P. Landon, fondée en 1865

## ACTIS & LAMBERT

CONSTRUCTEURS

53, Rue du Stand - GENÈVE - Téléphone 23-72  
Compte de chèques postaux I. 1761



FOURS à récupération, système breveté P. de Lachomette, pour usines à gaz, à cornues horizontales et inclinées. — FOURS à cornues verticales, syst. Woodall & Duckham. — Construction de FOURS industriels en tous genres pour toutes industries.

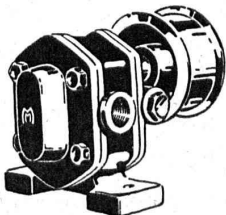
**HAUTES CHEMINÉES**  
en briques et en béton armé système Monnoyer  
**Montage de Chaudières à vapeur**  
Construction, Réparations, Transformations  
**FOURS PERFECTIONNÉS**  
pour Boulangers, Pâtisseries, Biscuitiers, nouveaux systèmes de chauffage économique A VAPEUR, au charbon, au bois, à l'électricité.

FOURS à fondre, à recuire, à émailler avec mouffes ouverts ou fermés. — FOURS à chaux, à ciment, etc. — Commerce de produits réfractaires en tous genres BRIQUES, DALLES et PIÈCES de toutes formes et dimensions. — CIMENT réfractaire Standard pour réparations.

## SOCIÉTÉ ANONYME DES ENGRENAGES MAAG

ADRESSE TÉLÉGR. : MAAGRÄDER  
TÉLÉPHONE : SELNAU N° 633

ZURICH



Engrenages en acier trempés et rectifiés.

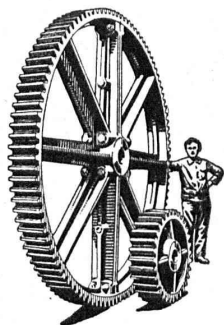
Réducteurs de vitesse.

Pompes Engrenages Maag.





∞ SOCIÉTÉ DES USINES DE LOUIS DE ROLL ∞  
SUCCURSALE: **USINE DE CLUS** CT. DE SOLEURE



## TRANSMISSIONS MODERNES

avec paliers à graissage à bagues ou à billes.

installations de transmissions complètes pour toutes les branches de l'industrie.

Embrayages à friction système Benn, brevetés.

Embrayages électromagnétiques à friction, brevetés en Suisse et à l'étranger.

Poulies en fonte. Galopins à graissage automatique ou sur roulement.

Concessionnaires pour la Suisse des

**Transmissions LÉNIX brevetées.**

## RUTTIMANN FRÈRES, LAUSANNE

ENTREPRISES ÉLECTRIQUES



TÉLÉPHONE 3322

Maison spéciale pour la construction de

## Réseaux électriques

# Coupe-circuits Diazed-H

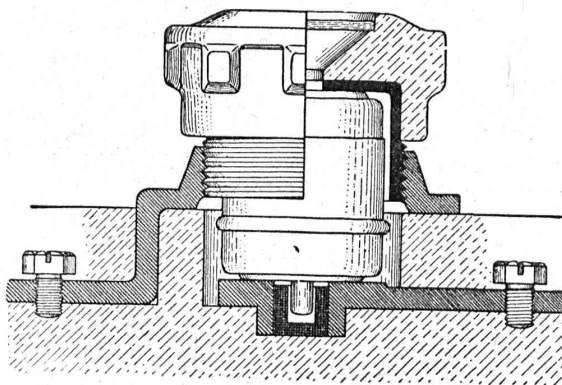
pour 80-200 amp. 500 volts

**Elément, Couvercle, Fusible avec douille calibrée**

D. R. P.

Brevet étranger

Moins sensibles aux  
variations brusques de  
courant  
de courte durée  
tout en garantissant un  
fonctionnement de toute  
sécurité.



Nouvelle construction  
améliorée.  
Echauffement très faible.  
Les nouveaux fusibles H  
peuvent aussi être  
employés dans les anciens  
éléments.



# SIEMENS-SCHUCKERTWERKE



Bureau

ZURICH

Löwenstrasse 35