

**Zeitschrift:** Bulletin technique de la Suisse romande  
**Band:** 47 (1921)  
**Heft:** 14

## Werbung

### Nutzungsbedingungen

Die ETH-Bibliothek ist die Anbieterin der digitalisierten Zeitschriften. Sie besitzt keine Urheberrechte an den Zeitschriften und ist nicht verantwortlich für deren Inhalte. Die Rechte liegen in der Regel bei den Herausgebern beziehungsweise den externen Rechteinhabern. [Siehe Rechtliche Hinweise.](#)

### Conditions d'utilisation

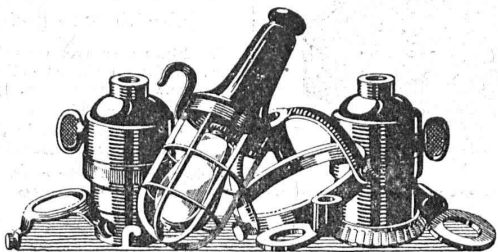
L'ETH Library est le fournisseur des revues numérisées. Elle ne détient aucun droit d'auteur sur les revues et n'est pas responsable de leur contenu. En règle générale, les droits sont détenus par les éditeurs ou les détenteurs de droits externes. [Voir Informations légales.](#)

### Terms of use

The ETH Library is the provider of the digitised journals. It does not own any copyrights to the journals and is not responsible for their content. The rights usually lie with the publishers or the external rights holders. [See Legal notice.](#)

**Download PDF:** 15.03.2025

**ETH-Bibliothek Zürich, E-Periodica, <https://www.e-periodica.ch>**



**B. A. G. TURGI**

**W. BAUMANN  
HORGEN  
SUISSE**

Maison fondée en 1860

Représentant à Genève:  
M. Jules Chappuis, Terrassière, 58



**Volets à rouleaux. Stores à lames prismatiques  
Volets à panneaux. Paravents**

**MAMMOUTH**



**Mammoth**

Plaque d'asphalte souple, formée d'un tissu imprégné, fabriqué avec de l'asphalte pur et ne contenant aucun produit provenant de la distillation du goudron de houille. Etanchéité et souplesse permanentes.

**Porolithe** ajouté au mortier de ciment, le rendant étanche contre les intempéries.

**Emulsion d'asphalte et Evéol** enduit résistant à l'eau douce pour murs, constructions en bois et fer; pour toitures et fondations, ponts ouvrages hydrauliques, toits plats, terrasses.

**ASPHALT-EMULSION S. A., ZURICH**  
Hafnerstrasse, 7  
Téléphone Selnau 4674


Isolierstoff für Hoch- u. Tiefbau

**Société Anonyme Suisse du Linoléum Giubiasco (Tessin)**

Fondée en 1905

Agence à Zurich, Bleicherweg, 50    Téléphone : Selnau 6930

**Spécialités en Linoléum granité, incrusté, jaspé,  
Liège, Uni, Liège-jaspé**



Marque de 1<sup>er</sup> ordre rivalisant sous tous les rapports avec les meilleures marques étrangères

Pour tous renseignements s'adresser à l'Agence à Zurich :

**Linoléum Suisse (Marque Helvétia)**

Société Suisse d'Explosifs

**Cheddite & Dynamite**

Téléphone 182    LIESTAL    Téléphone 182

**EXPLOSIFS**

de sûreté de tout genre et de toute puissance  
Dynamites, Mèches et Détonateurs

**Cheddite, Telsite.**

Agents généraux pour la Suisse Romande :  
**PETITPIERRE Fils & C<sup>ie</sup>, Neuchâtel**  
Téléphone 3.15.

## A vendre

2 pompes centrifuges de construction robuste, 365 tours par minute, élevant 2000 litres par seconde à une hauteur manométrique de 6.4 m. Pour un débit inférieur la hauteur de refoulement s'élève jusqu'à 8 m.

2 moteurs B. B. C., courant triphasé, 50 périodes, 500 volts, 365 tours par minute, rendement 300 chevaux chacun, arbres munis de manchons d'accouplement, rhéostats de mise en marche, coffrets.

Ces 4 machines sont comme en état de neuf et seront vendues à des conditions favorables en tout ou en particulier.

Selon désir on pourrait fournir des pontons de fer pour une installation flottante des dites machines.

S'adresser sous chiffre 150, à l'Indicateur Vaudois, Lausanne.

## Télescopes

Jumelles à Prismes  
100 fr.

Barographes  
135 fr.

Théodolites

Niveaux

Règles à calcul

Steinbrüchel & Hartmann

ZURICH

Bahnhofstrasse, 51

## Usine à vendre

Suisse romande

Grands locaux industriels. Force hydraulique 40 HP.

S'adresser Etude Mayor et Bonzon, notaires, à Nyon. P. 22 990L.

Suisse allemand, jeune et énergique, cherche place comme **conducteur de travaux** en bâtiment ou **dessinateur**

dans entreprise de construction ou bureau d'architecture. Entrer de suite. Certificats à disp. Offres sous chiffre **K 999 A** à Publicitas S.A., Aarau.



Couverture excellente.  
Garantie de 10 ans  
même contre la grêle.

- Infaillible contre les ouragans -

Revêtements extérieurs des façades  
bons marchés et agréables à l'œil.

Revêtements imputrescibles  
des plafonds et parois.

ETERNIT NIEDERURNEN



## Alfred J. Amsler & Co Schaffhouse (Suisse)

Machines à essayer les métaux et les matériaux de construction.  
Instruments de mesure, appareils hydrométriques, etc.

(Voir l'annonce dans le dernier et au prochain numéro.)

## E. BECK

PERLES, PRÈS BIENNE

Télégrammes : PAPPBECK

Téléphone 2008

Fabrique pour

Plaques d'asphalte pour isolations en tous genres

Tapis d'isolation :: Plaques asphaltées en liège

Papier pour couverture :: Carton bitumé cannelé :: Carbolineum  
et tous les produits d'asphalte et de goudron.

## Tuyaux pour air comprimé

Tuyaux d'aspiration

Pantalons et bottes à eau

Caoutchouc industriel, Gants, Tapis et Rubans ISOLANTS

A. BRUNNER

Succ. de FRED. BRUNNER BALE

## INDICATEUR VAUDOIS

Livre d'adresses de Lausanne et du Canton de Vaud. — Dans toutes librairies

-- PARAÎT CHAQUE ANNÉE EN JANVIER --

## S. A. FABRIQUES DE MEUBLES HORGEN-GLARIS

FABRIQUES A HORGEN ET GLARIS

HORGEN

FABRIQUES A HORGEN ET GLARIS

Maison suisse la plus importante pour la fabrication de chaises et tables de tous genres en bois scié ou bois courbé

SPÉCIALITÉ :

AMEUBLEMENT DE SALLES DE CONCERTS, THÉÂTRES, CINÉMATOGRAPHES, ETC.

Ne construisez  
:: plus ::  
sans panneaux  
TORFOLÉUM

# TORFOLÉUM

est l'isolant le meilleur et le plus économique contre le froid, le chaud et la sonorité. Il remplace le liège sous tous les rapports et dans toutes les applications.

Comptoir de Matériaux de Construction Berne S. A.

Représentants pour la Suisse romande

Ne construisez  
:: plus ::  
sans panneaux  
TORFOLÉUM

## ÉLECTRICITÉ

Exécution très soignée de travaux pour les lignes à haute tension, pour installations de moteurs et de lumière, etc.

BAUMANN, KOELLIKER & Cie

S. A. pour l'industrie électrotechnique

ZURICH

BUREAU TECHNIQUE A LAUSANNE

Avenue Floréal, 3

### DRUCKFESTIGKEIT

#### RÉSISTANCE à la COMPRESSION

### BIEGUNGSFESTIGKEIT

#### RÉSISTANCE à la FLEXION

# SIKA

Résultats de l'Établissement fédéral d'essais de matériaux, Zurich

Les corps d'essais ont été préparés par l'Établissement lui-même.

Essais de pression d'eau: sous la pression maximale de l'appareil, 6 atm., les corps d'essai sont demeurés secs. Par l'emploi du SIKa à prise rapide l'étanchéité peut être obtenue pendant la plus grande pression d'eau, même au moyen d'enduits. — Demander les premières références.

**Fabricat. et vente chez :** **Kasp. Winkler & C<sup>ie</sup>, Altstetten-Zurich** **Tél. : Selnau 3963**  
vis-à-vis de la Gare **Télégr. : SIKa**

Se trouve aussi aux adresses suivantes:  
 ZURICH: Association des Marchands suisses de matériaux; Spongel & C<sup>ie</sup>. AARAU: C. Richner. BERNE: Comptoir de matériaux de constructions (S. A.). BIENNE: Baumaterial (S. A.)  
 GENEVE: Jules Chappu s, Représentant-Entrepreneur, Terrassière, 58.

## HARTMANN & BRAUN

S. A.

Francfort-sur-Mein

Représentant pour la Suisse :

## CAMILLE BAUER

### BALE

# Pinces système Dietze

Petit modèle jusqu'à 100 ampères  
 Modèle moyen » 500 »  
 Grand modèle » 1000 »

**DEMANDEZ LE PRIX-COURANT S. V. P**

## WEBER & C<sup>ie</sup>, Uster-Zurich

Ateliers de constructions mécaniques et fonderie

*Spécialité depuis plus de 20 ans :*

# MOTEURS

à huile lourde,  
à pétrole lampant,  
à essence ou à gaz

**pour l'industrie,  
pour l'agriculture  
et pour bateaux de transport  
et de pêche**

**Machines automobiles à scier et à fendre le bois de chauffage**

DEMANDEZ CATALOGUE ET RÉFÉRENCES

# Anti-friction Magnolia

(Flower Brand)

Le plus ancien et le plus avantageusement connu.  
Répandu dans le monde entier.

Il empêche les boîtes de chauffer.

Il ne coupe pas les arbres ou les tourillons, mais au contraire les rend lisses.

**!! Sa durée est de trois à dix fois plus grande que celle de la plupart des autres métaux anti-friction. !!**

On peut le refondre et l'employer plusieurs fois sans perte ni déperdition.

Il épargne une grande quantité d'huile

Il a été essayé quatre heures SANS HUILE  
sous 351 kilos 548 par centimètre carré et  
183 révolutions par minute, et la température  
n'était que de 54 degrés C à la fin de l'essai.

**Société Anonyme des Métaux Tristar, Genève**

# H. FLOTTMANN & C<sup>IE</sup>, ZURICH

RENGGERSTR., 86 - TÉLÉPHONE SELNAU 1671 - ADRESSE TÉLÉGRAPHIQUE : FLOTTMANN, ZURICH

Nos spécialités sont :

## Installations complètes à air comprimé

stationnaires, mobiles et transportables pour :

Constructions de tunnels, etc., carrières, marbreries, fabriques de produits en ciment, fonderies ateliers mécaniques, etc.

# DURAMENT LE PLANCHER INALTÉRABLE

POUR  
FABRIQUES, BATIMENTS PUBLICS ET PRIVÉS

Le plus économique, durable et hygiénique

Caloriques et incombustibles

F<sup>que</sup> Suisse de Bois comprimé **G. WIRTH et C<sup>ie</sup>** ZURICH 2, Grütlistrasse, 17



## Nouvelles constructions « Système Hetzer »

Brevets pour tous les pays civilisés.

Systèmes de fermes courbées pour toits et autres constructions de support de tout genre  
Constructions statiques irréprochables, Exécution et montage rapides, Modicité de prix, simplicité, Durée.  
Projets, offres, exécutions et visite d'ingénieur sur désir.

Superficie couverte jusqu'à ce jour : plus de 200,000 m<sup>2</sup>.

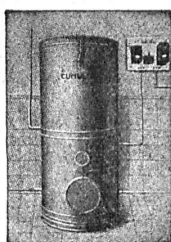
Détenteurs des brevets pour la Suisse :

Société Suisse pour Nouvelles Constructions en bois « Système Hetzer » S. A.  
à Zurich

Téléphone : Hottingen 19.15

Kaspar Escher Haus

Concessionnaire pour la Suisse romande : Ed. Bugnion, entrepreneur, Lausanne.



## Fabrique d'Appareils électriques FR. SAUTER S.A., BALE

CHAUFFE-EAU  
électro-automatiques

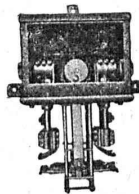
« CUMULUS »

pour  
usage domestique  
et industriel



Horloges-  
Commutatrices

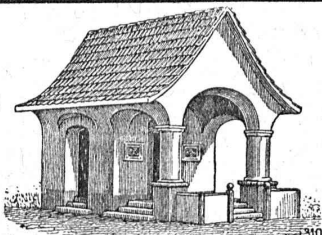
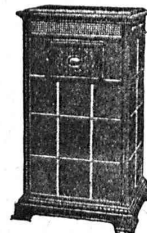
électro-automatiques  
indispensables pour  
l'emploi économique et  
rationnel du courant



FOURNEAUX  
électriques

« PRIMULUS »

pour  
chauffage de pièces,  
salles, chambres, etc.



PLAFONDS, CLOISONS, CORNICHES, PLANCHERS, Revêtements de toutes sortes  
exécutés avec le support pour mortier

## „ TREILLAGE EN TERRE CUITE “

sont exempts de toutes fissures, inaltérables aux influences  
atmosphériques, incombustibles et extrêmement durables

Nombreuses références

Demandez prospectus et échantillons

Médailles d'or : Berne 1914, Barcelone 1920

FABRIQUE SUISSE DE TREILLAGE EN TERRE CUITE S.A., LOTZWIL-BERNE

# C. F. WEBER S.-A., MUTTENZ - BALE

Téléphone 12

Fabrique de cartons bitumés et de produits de goudron

Télégrammes :  
Nonnenmühle

Maison de 1er ordre pour la livraison de

Plaques isolantes asphaltées en toutes épaisseurs et en tous genres,  
Vernis d'asphalte, Antiélaéolithe, Asphalte pour parquets, Carbolinéum,  
Mastic d'asphalte pour divers usages, Matières désinfectantes

## Organes de Transmission

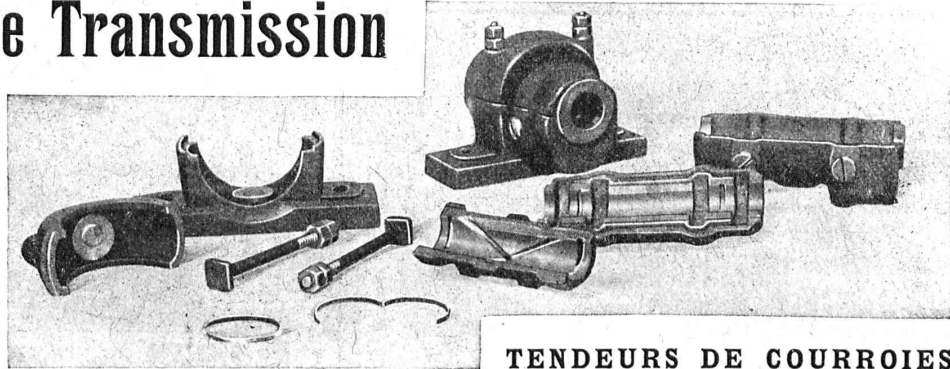
de tout genre

livrables depuis stock par

### Ruegg Frères

USTER  
(canton de Zurich)

Fonderie  
et Fabrique de Machines



TENDEURS DE COURROIES

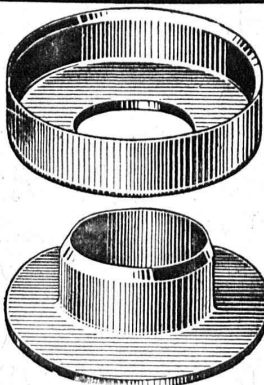
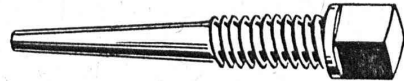
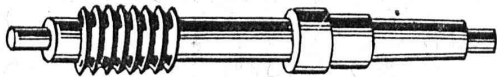
# Fabrique de Vis de Nyon S.A.

Ci-devant J. Isaac & Fils

## Nyon

Fondée en 1860

(Suisse)



## Angst & Pfister, Zurich 6

Neue Beckenhofstr. 44

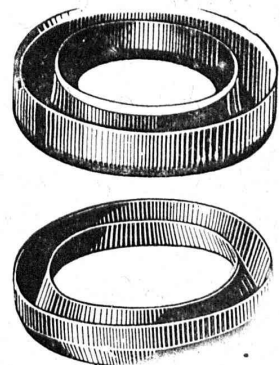
Spécialités industrielles en Caoutchouc et Amiante

### Cuirs emboutis

en toutes dimensions et façons pour Presses hydrauliques, Pompes, Turbines, etc. Pignons en cuir dur. Bourrages gras et secs pour tout emploi. Joints anglais à haute pression. Amiantes, Caoutchotics, Fibres, Graphite, Graisses, Tuyaux en tous genres. Tubes niveau d'eau et verres protecteurs, etc., etc.

Adresse télégr. : « Packing »

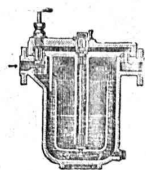
Téléphone : Hottingen 49.09

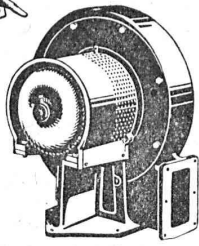


## Manomètre S.A. Stampfenbachstr. 61 Zurich

Magasin et fabrication d'accessoires „S. et B.“

Accessoires pour machines et chaudières à vapeur.





Type S A V

# VENTILATION S.A. STAEFA

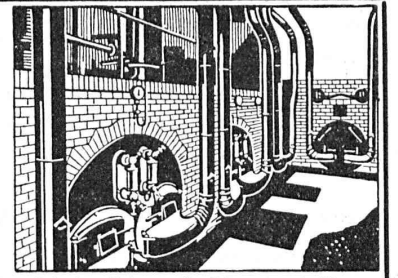
Anciennes Maisons F. Wunderli, Uster et Kundig, Zurich-Bâle

Transport pneumatique de copeaux et sciures  
Dépoussiérage de machines d'horlogerie  
avec récupération des déchets par filtrage

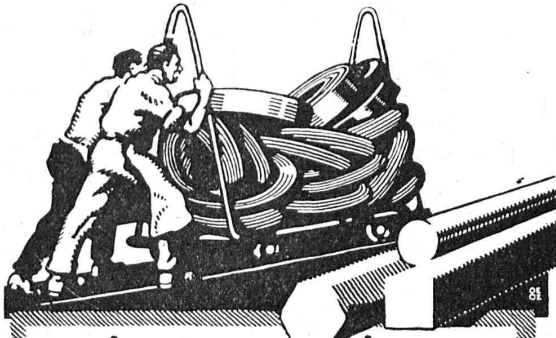
Ventilateurs pour forges et tous usages industriels  
Turbines à air à grands débits

Représentation pour la Suisse romande :

**CH. ROLLI, INGÉNIEUR, MONTREUX**



Installation de soufflerie sous grille « Fohn » pour combustibles pauvres



## TRÉFILIERIES RÉUNIES S.A. BIENNE

FERS & ACIERS  
ÉTRÉS DE PRÉCISION, POLIS, RONDS, CARRÉS, HEXAGONES & AUTRES PROFILS  
QUALITÉS SPÉCIALES POUR VIS & DÉCOLLETAGES  
ARBRES DE TRANSMISSIONS  
EN ACIER SPÉCIAL, COMPRIMÉS, OU TOURNÉS  
FERS & ACIERS LAMINÉS À FROID  
JUSQU'À 300 mm DE LARGEUR  
FEUILLARDS POUR EMBALLAGES

GRAND PRIX EXPOSITION NATIONALE SUISSE BERNE 1914

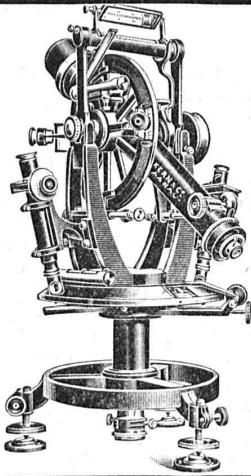


## UNION SOCIÉTÉ ANONYME À BIENNE

Première Fabrique Suisse de Chaînes soudées  
par procédé électrique breveté.  
USINE À MÂCHE.

Chaînes en tous genres pour l'Industrie.  
Chaînes calibrées et éprouvées à double résistance pour  
grues, monte-charges, palans et toutes sortes d'appareils  
de levage. Chaînes pour élévateurs et transporteurs,  
Chaînes à lier pour chemins de fer, Chaînes de charge  
pour fonderies etc. Chaînes antidérapantes pour automobiles.

LES COMMANDES SONT REÇUES PAR  
TRÉFILIERIES RÉUNIES S.A. BIENNE  
S.A. DES FORGES ET USINES DE MOOS, LUCERNE  
H. HESS & C<sup>ie</sup>, BILGERSTEG-RUTI - ZURICH

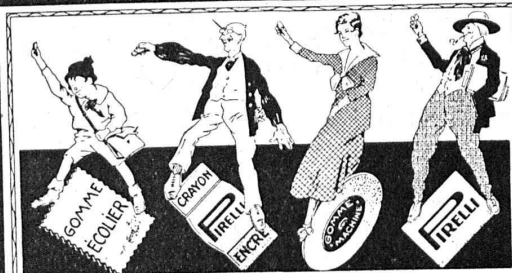


# Kern AARAU

Téodolites  
Instruments de nivellement  
Boîtes de  
Compas de précision

CATALOGUES GRATIS

**Kern & C<sup>ie</sup>** Société Anonyme **Aarau**



DEMANDEZ DANS TOUTES LES PAPETERIES LES

GOMMES À  
EFFACER



VENTE EN GROS POUR LA SUISSE: G. POZZI, GENÈVE.

# PRESSPAN WEIDMANN

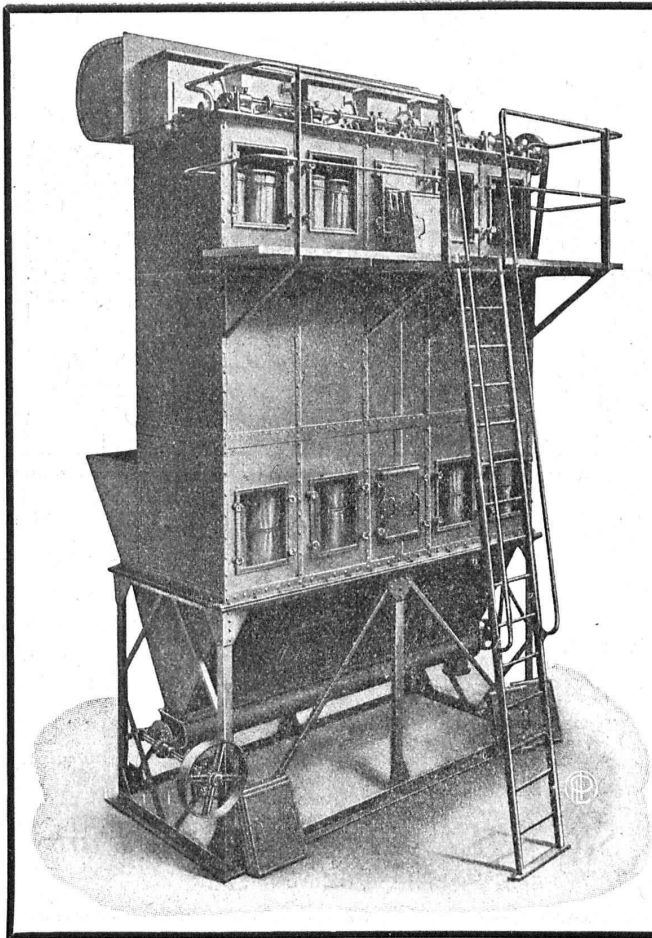


Feuilles en toutes  
épaisseurs, depuis  
1/10 mm. Rouleaux et  
rubans continus de 1/10 à 1 m Presspan  
huilés et vernis. Presspan micacés. Pièces  
découpées, pièces isolantes diverses. De-  
mandez offres et échantillons. **FABRIQUE  
DE CARTONS PRESSPAN ET DE MATIÈRES  
ISOLANTES POUR L'ELECTRICITE CI-DEVANT  
H. WEIDMANN S.A.**

RAPPERSWIL



SUISSE



# DÉPOUSSIÉRAGE INDUSTRIEL

AVEC  
RÉCUPÉRATION DES POUSSIÈRES  
PAR  
FILTRE BREVETÉ

Ventilation - Séchoirs  
Transports pneumatiques

**M. PELET**  
INGÉNIEUR-CONSTRUCTEUR  
LAUSANNE



## BOIS CONTREPLAQUÉS «IBUS»

dans les épaisseurs suivantes :  
2 1/2, 3, 3 1/2, 4, 4 1/2, 5, 6, 7, 8, 10, 13, 16, 20, 26, 30 mm.

Bois contreplaqués «Ibus», placage chêne  
double face

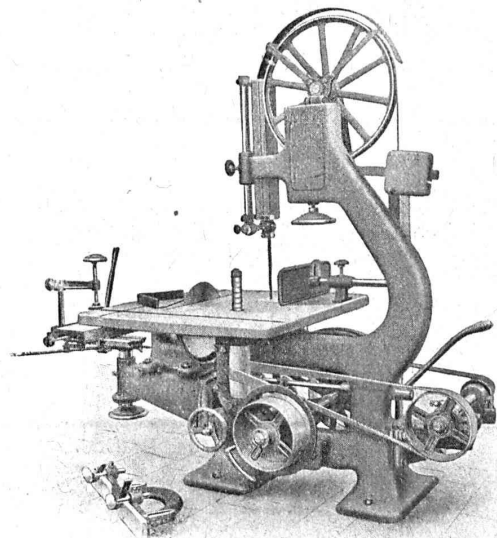
dans les épaisseurs de 5, 6, 7 mm., en stock  
dans nos entrepôts de Bâle

Nouvelle liste des dimensions à disposition

**BRAUN-BRUNING & Cie, BALE**

BUREAU : St. Albananlage, 54      ENTREPOTS : Zufarstr. VIII, N° 102  
Téléphone 73.44      Téléphone 34.00

# RAUSCHENBACH

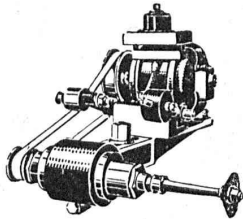


Machines à bois pr toutes industries  
et organes de transmissions

Fabrication suisse.

ATELIERS DE CONSTRUCTION RAUSCHENBACH S. A.  
SCHAFFHOUSE





**G. M. J.**

Appareil à rectifier  
monté sur supports

pour rectifier des surfaces rondes, planes, intérieures et extérieures  
avec commande par moteur électrique ou par renvoi.

**Société pour l'Industrie mécanique**  
Ci-devant Soller S. A.      Bâle      Rue Zwinger, 25

Gegründet 1851.



**GYSEL & CIE.**

**ASPHALTFABRIK KÄPFNACH**

Tel. 24      Fcque de CARTON BITUMÉ et de CIMENT LIGNEUX      A. G.

**HORGEN**

Tapis d'isolation - Laine de scorie - Carton bitumé à rainures - Carbolinéum - Plaques d'asphalte p. isolations Corde écrue et goudronnée.

**SIGNAUX** et Appareils de sécurité  
pour Chemins de fer

Cabines d'enclenchements : électro-pneumatiques, électriques, électro-mécaniques

**BLOCK AUTOMATIQUE**  
à courant continu et courant alternatif

Répétition des signaux sur les locomotives      Signaux à palette mobile pour passages à niveau  
Relais, Joints de rails isolés, Commutateurs de contrôle, Appareils d'annonces de trains, etc.

**COMPAGNIE GÉNÉRALE DE SIGNALISATION** Rue d'Athènes, No 23 Paris  
Représentant en Suisse : G. P. SKIPWORTH, Ingénieur, Marktgasse 50, BERNE

**Constructions Métalliques**  
G. Wolf & C<sup>e</sup>, Nidau (Berne)

**TOITURES DE VERRE**  
SANS MASTIC

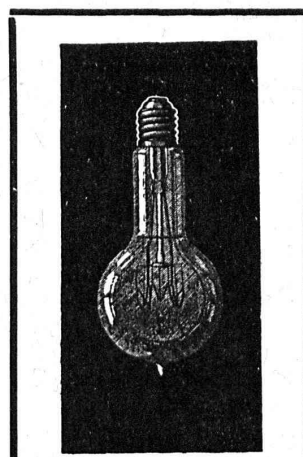


**WALTHER & MULLER**  
BERNE

Manufacture de Papiers  
**STOUKY, BAUMGARTNER & C<sup>e</sup>**  
LAUSANNE et RENENS

Spécialité de Papiers  
utilisés dans l'Industrie du Bâtiment.

**Pierres de Lauvon**  
en tous genres  
Carrières Jurassiennes S  
Lauvon



**LAMPES**  
à filament étiré  
1 Watt et 1/2 Watt  
Fabrication exclusivement suisse

•

**LUMIÈRE S.A.**  
**ZOUG (Suisse)**

•

USINE à GOLDAU



**Henri Brändli, Horgen**  
Fabrique de carton bitumé, ciment ligneux.

•••••

**Asphaltages en tous genres**  
pour travaux publics, Bâtiments, Chemins de fer, Ponts, Chaussées, etc.

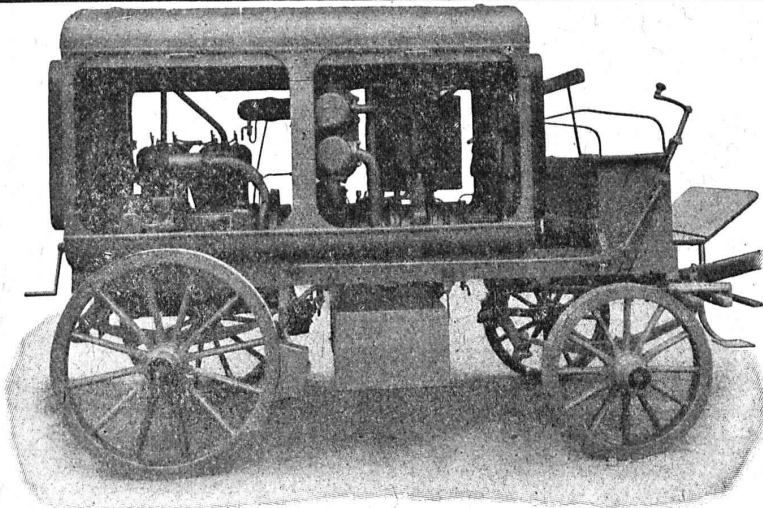
Parquet sur asphalte.      Carrelage de bois mis en asphalte.

Meilleures références.  
Télégr. Henri Brändli.

Service soigné.  
Téléphone 38.

**IMPRIMERIE LA CONCORDE**  
Jumelles, 4 LAUSANNE Tél. 3.95.

**Société Suisse pour la Construction de Locomotives et de Machines, Winterthur**



Moto-Compresseur sur char.

## AIR COMPRIMÉ

jusqu'à 16 atmosphères

## VIDE

jusqu'à 99,9 %

**Compresseurs et Pompes  
à vide rotatifs**

DEMANDEZ PROSPECTUS ET DEVIS

## ATELIERS de CONSTRUCTIONS MÉCANIQUES

TÉLÉPHONE N° 69

### TURBINES et RÉGULATEURS

Monte-charges de tous systèmes

Compresseurs.

Presses hydrauliques.

ENGINS DE LEVAGE

Grues, ponts  
et plaques tournantes.

Chariots transbordeurs.

BRANCHEMENTS et  
CROISEMENTS

de VEVEY (Suisse)

Adr. télégr. : FONDERIE-VEVEY

### Fonderie de FER et de BRONZE

PONTS et

Charpentes métalliques.

RÉSERVOIRS

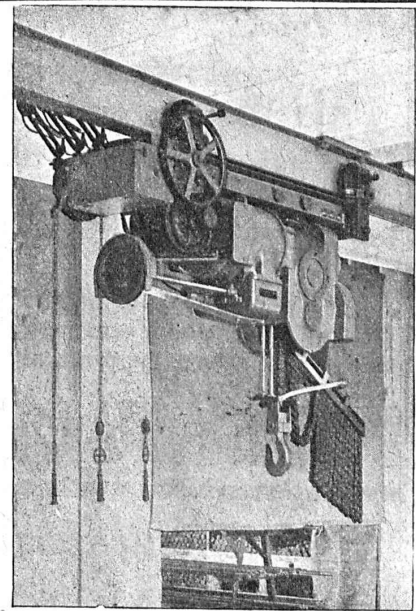
et CHAUDIÈRES

GAZOMÈTRES

TUYAUX

BARRAGES et ÉCLUSES

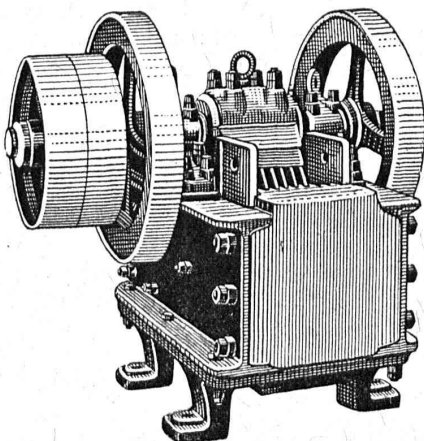
DEVIS de toutes MACHINES  
sur demande.



Palan avec moteur Déri et chariot monorail électrique, breveté.

## U. AMMANN, Ateliers de Construction

LANGENTHAL (Suisse)



Installations  
complètes  
de broyage,  
triage  
et transport

pour  
Entreprises de  
travaux publics

(exploitations de  
carrières, construc-  
tion de routes,  
voies ferrées, bar-  
rages, entreprises  
hydro-électriques,  
fabriques de carbu-  
re, chaux, ciment,  
gypse, etc.)

## DEBRO S.A.

Etablissements pour Construction d'Appareillage

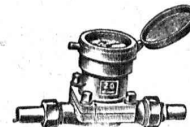
31, Sulgenauweg **BERNE** Sulgenauweg, 31

Succursale de la Fabrique de Compteurs d'eau et Armatures  
**DREYER, ROSENKRANZ & DROOP**

**Compteurs d'eau sur conduite directe**  
avec rondelle de mesure en caoutchouc durci

Plus de 40 000  
en fonction  
seulement en Suisse

Demandez offres  
et visite d'ingénieur



Construction  
simple et éprouvée  
depuis 40 ans  
exigeant  
le moins d'entretien

**Etablissement moderne pour contrôle et vérification**

Toutes les réparations sont exécutées promptement et par des spécialistes dans nos  
**nouveaux ateliers de réparations**

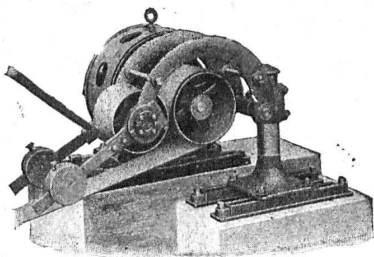
Contrôle et estampillage officiel de compteurs d'eau. Office de contrôle N° 2.

**Riche stock de pièces de rechange**

**Branches de fabrication:** Compteurs d'eau, Manomètres de tout genre,  
Indicateurs, Robinets, Soupapes, Pompes. — Tout genre d'armatures  
pour Chaudières, Machines, etc. — Soupapes de sûreté.



∞ SOCIÉTÉ DES USINES DE LOUIS DE ROLL ∞  
SUCCURSALE : USINE DE CLUS CT. DE SOLEURE



Concessionnaires pour la Suisse des

## Transmissions **LÉNIX** brevetées

Suppression des renvois. Economie de force, de courroie et de place.

Poulies enrouleuses sur billes.

Nous avons livré plus de 4500 enrouleurs Lénix pour transmissions de force jusqu'à 1000 chevaux et rapports de transmission jusqu'à 1 : 25.

Installations de transmissions modernes complètes.  
avec paliers à graissage à bagues ou à billes, pour toutes les branches de l'industrie.

**EMBAYAGES BENN**

## RUTTIMANN FRÈRES, LAUSANNE

ENTREPRISES ÉLECTRIQUES



TÉLÉPHONE 3322

Maison spéciale pour la construction de

## Réseaux électriques

## TUBE D'ACIER SYSTÈME PESCHEL

pour pose sur et dans la maçonnerie

Conducteur pour le neutre

Tube protecteur

incombustible

antirouille

stabil

montage facile et rapide



## SIEMENS-SCHUCKERTWERKE

Bureau

ZURICH

Löwenstrasse 35