

Zeitschrift: Bulletin technique de la Suisse romande
Band: 47 (1921)
Heft: 18

Werbung

Nutzungsbedingungen

Die ETH-Bibliothek ist die Anbieterin der digitalisierten Zeitschriften. Sie besitzt keine Urheberrechte an den Zeitschriften und ist nicht verantwortlich für deren Inhalte. Die Rechte liegen in der Regel bei den Herausgebern beziehungsweise den externen Rechteinhabern. [Siehe Rechtliche Hinweise.](#)

Conditions d'utilisation

L'ETH Library est le fournisseur des revues numérisées. Elle ne détient aucun droit d'auteur sur les revues et n'est pas responsable de leur contenu. En règle générale, les droits sont détenus par les éditeurs ou les détenteurs de droits externes. [Voir Informations légales.](#)

Terms of use

The ETH Library is the provider of the digitised journals. It does not own any copyrights to the journals and is not responsible for their content. The rights usually lie with the publishers or the external rights holders. [See Legal notice.](#)

Download PDF: 15.03.2025

ETH-Bibliothek Zürich, E-Periodica, <https://www.e-periodica.ch>

BULLETIN TECHNIQUE

DE LA SUISSE ROMANDE

Organe en langue française de la

SOCIÉTÉ SUISSE DES INGÉNIEURS ET DES ARCHITECTES

ainsi que de

la Société vaudoise des Ingénieurs et des Architectes,
de l'Association des Anciens Elèves
de l'Ecole d'Ingénieurs de l'Université de Lausanne
et des Groupes Romands de la G. e. P.

ABONNEMENTS :

Suisse : 1 an, 12 francs
Etranger : 14 francs
Pour sociétaires :
Suisse : 1 an, 10 francs
Etranger : 12 francs

Prix du numéro :
75 centimes.

Pour les abonnements
s'adresser à la librairie
F. Rouge & C^o, à Lausanne.

ANNONCES :

50 centimes la ligne
Rabais pour annonces répétées

Tarif spécial pour
fractions de pages

S'adresser exclusivement
à l'Indicateur Vaudois
(Société Suisse d'Édition)
Jumelles, 4, Lausanne.

COMITÉ DE RÉDACTION

Président : P. PICCARD, ingénieur, à Genève.
Secrétaires : H. BAUDIN, architecte, et EDM. EMMANUEL, ingénieur, à Genève.

MEMBRES :

Fribourg : MM. F. BROILLET, architecte; J. LEHMANN, ingénieur cantonal; R. DE SCHALLER, architecte. — *Vaud* : MM. EPITAUX, architecte; W. GRENIER, ingénieur, professeur honoraire de l'Université de Lausanne; E. JOST, architecte; CH. THEVENAZ, architecte. — *Genève* : MM. E. IMER-SCHNEIDER, ingénieur-conseil; RENE NEESER, ingénieur; CH. WEIBEL, architecte. — *Neuchâtel* : MM. ED. ELSKES, ingénieur, A. MEAN, ingénieur cantonal; E. PRINCE, architecte. — *Valais* : MM. J. COU-CHEPIN, ingénieur, à Martigny; HAENNY, ingénieur, à Sion.

RÉDACTION : H. DEMIERRE, ingénieur.
LAUSANNE, Jumelles, 4

CONSEIL D'ADMINISTRATION DU BULLETIN TECHNIQUE

E. IMER-SCHNEIDER, ingénieur-conseil, *président*; J. CHAPPUIS, ingénieur. — A. DOMMER, ingénieur. — H. MEYER, architecte. — F. ROUGE, libraire.

ADMINISTRATION : LIBRAIRIE F. ROUGE & C^o, 6, RUE HALDIMAND, LAUSANNE



Troesch & C^o S.A., Berne

Fabrique d'Appareils Sanitaires



Theodore Bertschinger

Entreprise générale
de Construction Lenzbourg et Zurich



Carrière
de grès coquillier
„Steinhof“
Othmarsingen
(Molasse marine)

Livraison de
Pierres brutes et
taillées
en teinte jaunâtre et bleuâtre

Dessins décoratifs
Tonalité chaude

Sables
pour fabrication
de pierres
artificielles

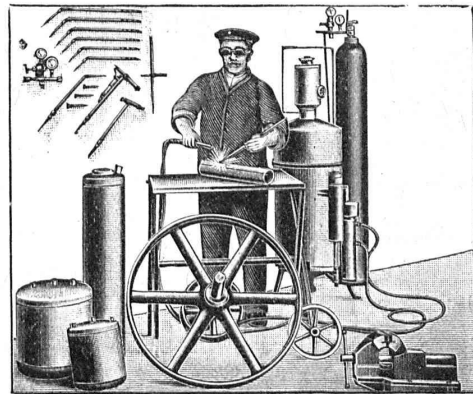
peuvent être fournis constamment en quantités importantes

„Continental“

Installations pour

Soudure et Découpage

des métaux



Procédé oxy-acétylénique

Le plus rationnel ! Le plus économique !
— Le plus simple ! —

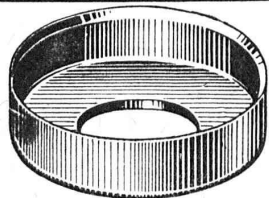
MÉDAILLE D'OR BERNE 1914

Références brillantes

Demandez Catalogue N° 390

Société Continentale de Lumière
et Constructions Mécaniques
Zurich-Dubendorf

TÉLÉPHONE DUBENDORF N° 16



Angst & Pfister, Zurich 6

Neue Beckenhofstr. 44

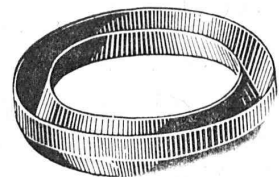
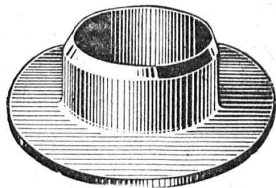
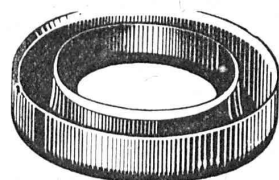
Spécialités industrielles en Caoutchouc et Amiante

Cuir emboutis

en toutes dimensions et façons pour Presses hydrauliques, Pompes, Turbines, etc. Pignons en cuir dur. Bourrages gras et secs pour tout emploi. Joints anglais à haute pression. Amiantes, Caoutchoucs, Fibres, Graphite, Graisses, Tuyaux en tous genres. Tubes niveau d'eau et verres protecteurs, etc., etc.

Adresse télégr. : « Packing »

Téléphone : Hottingen 49.09



S. A. Hasler

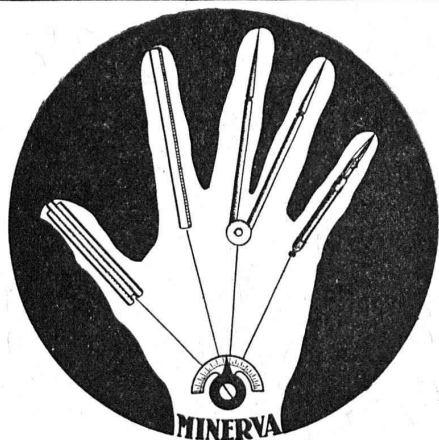
ci-devant
l'atelier des télégraphes de G. Hasler

Berne



Appareils téléphoniques

Prix-courant sur demande



Les Instruments à Dessin « MINERVA »

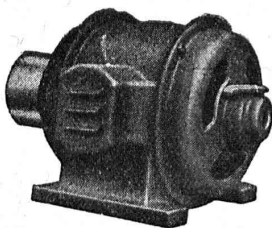
sont pour le bureau technique ce que
les machines à écrire et les plumes-réservoirs
sont pour le bureau commercial.

*Ces nouveautés, brevetées dans les principaux Etats,
sont de la plus haute importance pour le dessin technique.*

Demandez s.v.p des prospectus et offres de :

Hardmeyer, Berchtold & Co, fabrication d'instruments techniques
KUSNACHT-ZURICH

Ateliers de réparations électro-mécaniques



Meier frères, Zurich 5

Josefstrasse, 30 Heinrichstrasse, 67
Téléph. : Seltau 73.32. Station ch. de f. : Gare centrale.

Réparations
de Moteurs électriques,
Transformateurs et Appareils.
Bobinage à neuf

Livraison de moteurs neufs et usagés

Propre station de contrôle **Moteurs mobiles** Fourneau à sec électrique

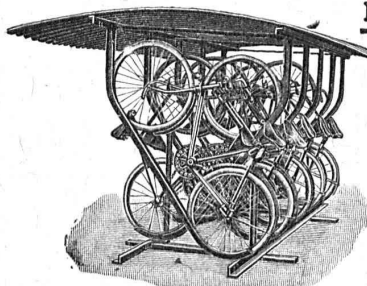
Société anonyme Fabrique de Machines

de Louis Giroud

fournit à prix modérés :

O L T E N

**GARAGES POUR
BICYCLETTES**



doubles et simples,
fabriqués en fer, munis d'un toit de protection en tôle ondulée zinguée, bien éprouvés dans l'usage.

Prospectus à disposition
Plusieurs centaines en usage en Suisse

CONSTRUCTIONS en FER

Ponts, Charpentes, Mâts, Réservoirs, Grues, Tôlerie, etc.

Wartmann, Vallette & C^{ie}, Genève Même maison à
BROUGG (Argovie)

NOTRE
MONTE - CHARGE

«HEXE»

correspond aux exigences de la
construction moderne

AVANTAGES :

Construction solide.

Possibilité de faire pivoter la charge à n'importe
quelle hauteur.

Permet l'adaptation d'une grue pour élever des
poutres en bois et en fer, etc.

Vitesse d'élévation : 50-60 m.

Rendement considérable inatteint jusqu'à ce jour.

LIVRABLE DE SUITE

LIVRABLE DE SUITE

Offres détaillées par :

ROBERT AEBI & C^{ie}, ZURICH
Bureau technique Fabrique de machines

BAUMANN FRÈRES

Ateliers pour la construction de
Ressorts en tous genres



RUTI
(ZURICH)

RESSORTS EN FIL D'ACIER DE 0,2-50 mm. D'ÉPAISSEUR
en fil de laiton, nickel et bronze
pour toutes machines et appareils

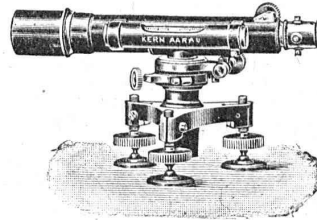
RESSORTS EN TOLE D'ACIER TREMPÉ BLEUI
RONDELLES A RESSORT

Articles techniques pour l'industrie textile

Calculs pour la capacité de charge à disposition
de nos clients

Niveaux, Théodolites

Instruments d'arpentage, mires, jalons



Charles EBNER, Schaffhouse
Rhein-Quai, 12.



Agrafe brevetée «Elbé»

pour courroies de transmission de toutes
dimensions

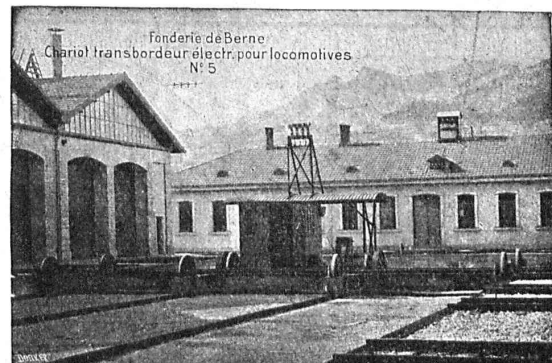
Fabrique C. SYLVANT, Carouge-Genève

En Suisse romande, en vente dans toutes les bonnes maisons de fournitures industrielles

Société des USINES de LOUIS de ROLL

Succursale: FONDERIE DE BERNE, à Berne.

Lettres et Télégrammes : Fonderie de Berne, à Berne. Téléphone 10,66



Fonderie de Berne
Chariot transbordeur élect. pour locomotives
N° 5

Appareils de levage : Ponts roulants, grues pivotantes,
grues de chargement, etc., pour
commande à bras et commande électrique.

Matériel de chemins de fer : Ponts tournants et chariots
transbordeurs, branchements et croisements pour voies normales et
voies étroites, Barrières.

Chemins de fer de montagne : Funiculaires complets,
avec freins spéciaux (systèmes brevetés), depuis 1898 90 exécutions.

Superstructures à crémaillère : Systèmes : Riggerbach,
Abt, Strub, Peter, etc.

Barrages : Installations métalliques et mécaniques pour
barrages et canaux, grilles, machines pour
nettoyer les grilles, treuils, etc.

Renseignements sur des installations faites, références
Projets et Devis sont à disposition.

C. F. WEBER S.-A., MUTTENZ - BALE

Téléphone 12

Fabrique de cartons bitumés et de produits de goudron

Télégrammes :
Nonnenmühle

Maison de 1er ordre pour la livraison de

Plaques isolantes asphaltées en toutes épaisseurs et en tous genres,
Vernis d'asphalte, Antiélaéolithe, Asphalte pour parquets, Carbolinéum,
Mastic d'asphalte pour divers usages, Matières désinfectantes

S. A. FABRIQUES DE MEUBLES HORGEN-GLARIS

FABRIQUES A HORGEN ET GLARIS

FABRIQUES A HORGEN ET GLARIS

HORGEN

Maison suisse la plus importante pour la fabrication de chaises et tables de tous genres en bois scié ou bois courbé
SPÉCIALITÉ :

AMEUBLEMENT DE SALLES DE CONCERTS, THÉÂTRES, CINÉMATOGRAPHES, ETC.

SIGNAUX et Appareils de sécurité

pour Chemins de fer

Cabines d'enclenchements : électro-pneumatiques, électriques, électro-mécaniques

BLOCK AUTOMATIQUE

à courant continu et courant alternatif

Répétition des signaux sur les locomotives

Signaux à palette mobile pour passages à niveau

Relais, Joints de rails isolés, Commutateurs de contrôle, Appareils d'annonces de trains, etc.

COMPAGNIE GÉNÉRALE DE SIGNALISATION Rue d'Athènes, No 23 Paris

Représentant en Suisse : G. P. SKIPWORTH, Ingénieur, Marktgasse 50, BERNE

Constructions Métalliques

C. Wolf & C^{ie}, Nidau (Berne)

Pierres de Laufon
en tous genres
Carrières Jurassiennes
Laufon

Meynadier & C^{ie}, Zurich 8

COMPOSIT

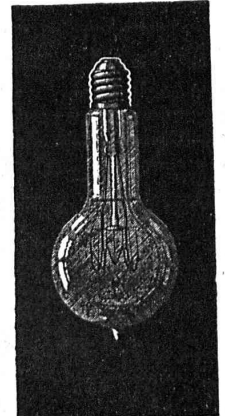
enduit étanche, demi-fluide, s'appliquant à froid, à plat, à pentes rapides ou verticalement sur murs, ponts, voûtes, sur toitures neuves.

Moyen infailible pour réparer les gouttières sur couvertures de tout genre.

Composition plastique, économique, imperméable, élastique, légère, durable, indifférente à la chaleur et au froid et prête à être employée à toute saison et sous tous les climats.

Ne se casse pas et ne coule nullement.

Emploi multiple.



LAMPES

à filament étiré

1 Watt et 1/2 Watt

Fabrication exclusivement suisse

LUMIÈRE S.A.

ZOUG (Suisse)

USINE à GOLDAU



Henri Brändli, Horgen

Fabrique de carton bitumé, ciment ligneux.



Asphaltages en tous genres

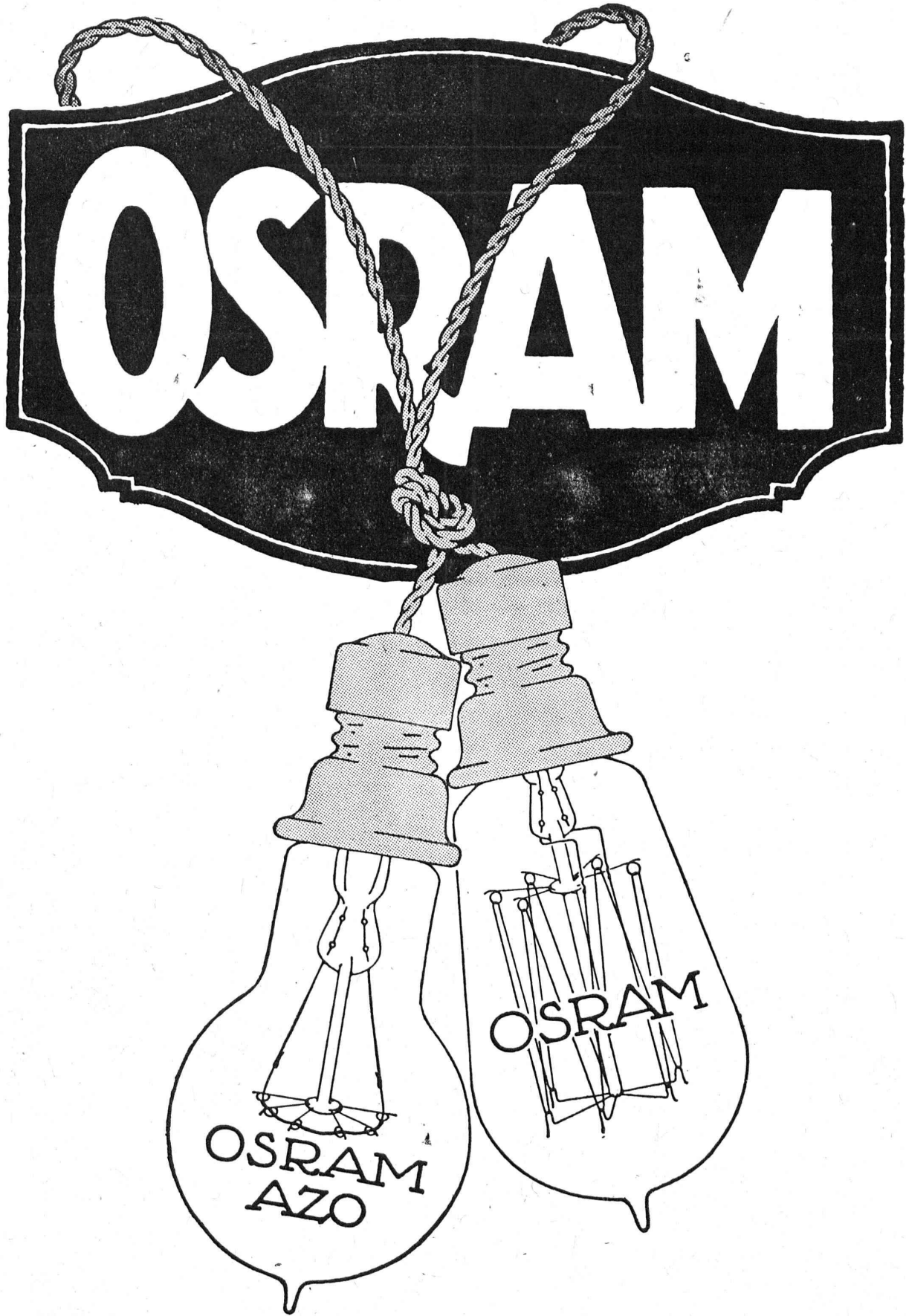
pour travaux publics, Bâtiments, Chemins de fer, Ponts, Chaussées, etc.

Parquet sur asphalte.

Carrelage de bois mis en asphalte.

Meilleures références.
Télégr. Henri Brändli.

Service soigné.
Téléphone 38.



OSRAM S.A., ZURICH

ENTREPRISES GÉNÉRALES DE
TRAVAUX D'ASPHALTAGE POUR COUVERTURES ÉTANCHES
 DE TOITURES PLATES, TERRASSES

PRODUITS BITUMEUX ET ASPHALTIQUES

BÂCHES D'ASPHALTE
 pour revêtements
 imperméables de
 PONTS, TUNNELS, VOÛTES, PASSAGES

ROSSO & SCHNEEBELI
 LAUSANNE et VEVEY



**MOULAGES
 EN ACIER**

de tous genres poids et
 dimensions bruts et usinés
TAILLE D'ENGRENAGES
 droits, coniques, hélicoïdaux,

Spécialité de pièces détachées pour
MATÉRIEL DE CHEMINS DE FER
MATÉRIEL DE MINES
FORGES ET LAMINOIRS

ACIÉRIES SARROISES
DINGLER, KARCHER & CIE
SARREBRUCK

Représentant général pour la Suisse : **A. SPECKEN, ZURICH 8**



MATÉRIEL ROULANT ET
 MACHINES D'ENTREPRISES S.A.

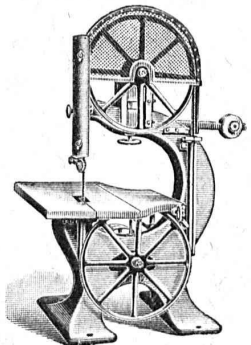
R·U·B·A·G

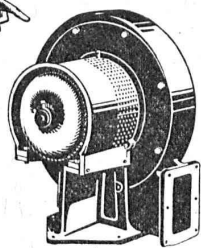
ZURICH, Seidengasse, 16

Téleg.: « Rubag »

Téléph.: Selnau, 593

Matériel roulant - Machines d'entreprises - Machines-
 outils modernes - Machines pour travailler le bois
 Aciers pour tous les usages





Type S A V

VENTILATION S.A. STAEFA

Anciennes Maisons F. Wunderli, Uster et Kundig, Zurich-Bâle

Transport pneumatique de copeaux et sciures

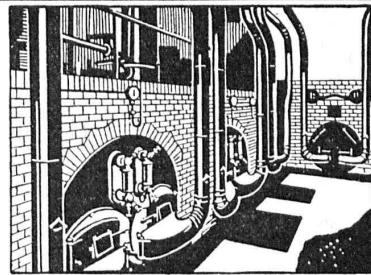
Dépoussiérage de machines d'horlogerie
avec récupération des déchets par filtrage

Ventilateurs pour forges et tous usages industriels

Turbines à air à grands débits

Représentation pour la Suisse romande:

CH. ROLLI, INGÉNIEUR, MONTREUX



Installation de soufflerie sous grille «Fehn» pour combustibles pauvres

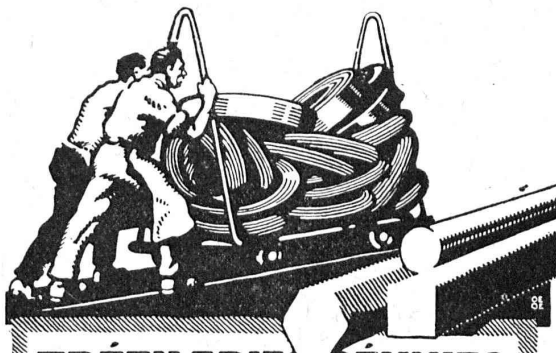


UNION SOCIÉTÉ ANONYME À BIENNE

Première Fabrique Suisse de Chaînes soudées
par procédé électrique breveté.
USINE À MÂCHE.

Chaînes en tous genres pour l'Industrie.
Chaînes calibrées et éprouvées à double résistance pour
grues, monte-charges, palans et toutes sortes d'appareils
de levage. Chaînes pour élévateurs et transporteurs,
Chaînes à lier pour chemins de fer, Chaînes de charge
pour fondries etc. Chaînes antidérapantes pour automobiles.

LES COMMANDES SONT REÇUES PAR
TRÉFILIERES RÉUNIES S. A. BIENNE
S. A. DES FORGES ET USINES DE MOOS, LUCERNE
H. HESS & C^{ie}, PILGERSTEG - RUTI (ZURICH)



TRÉFILIERES RÉUNIES S. A. BIENNE

FERS & ACIERS

ÉTRÉS DE PRÉCISION, POLIS, RONDS, CARRÉS, HEXAGONES & AUTRES PROFILS
QUALITÉS SPÉCIALES POUR VIS & DÉCOLLETAGES

ARBRES DE TRANSMISSIONS

EN ACIER SPÉCIAL COMPRIMÉS OU TOURNÉS

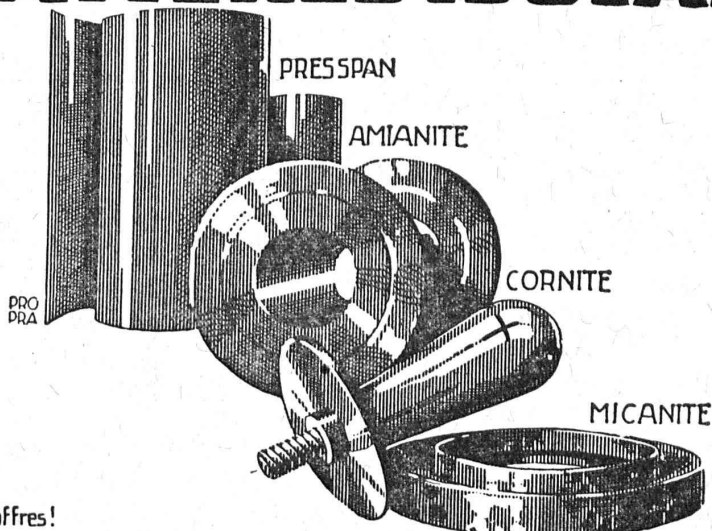
FERS & ACIERS LAMINÉS À FROID

JUSQU'À 300 mm DE LARGEUR

FEUILLARDS POUR EMBALLAGES

GRAND PRIX EXPOSITION NATIONALE SUISSE BERNE 1914

MATIÈRES ISOLANTES



Demandez offres!

FABRIQUE DE CARTONS PRESSPAN ET DE MATIÈRES ISOLANTES POUR L'ELECTRICITE

★ LI-DEVANT ★
(SUISSE)

H. WEIDMANN S.A

RAPPERSWIL
(SUISSE)

FAVARGER & C^o, S. A.

NEUCHÂTEL (Suisse)

Maison fondée en 1860 par HIPP

Spécialité d'appareils électriques pour la
MESURE DU TEMPS
dans les Observatoires, Laboratoires scientifiques,
Ateliers de montres de précision, etc...

PENDULES ÉLECTRIQUES ET MÉCANIQUES
de moyenne et haute précision.

—
Système
D'UNIFICATION ÉLECTRIQUE DE L'HEURE
moyenne ou sidérale dans tous les locaux
d'un Observatoire (pendule fondamentale).

—
RELAIS PENDULAIRES,
COMPTEURS battant la seconde ou la minute.

—
CHRONOGRAPHES ENREGISTREURS de Hipp.

—
Fournisseurs de nombreux Observatoires
suisses et étrangers.

Société Suisse pour la Conservation des Bois S.A. Zofingue

Usine d'Injection et Scierie

Spécialité :

Traverses de chemins de fer, Traverses de ponts et Traverses d'embranchement, suivant les normes des C.F.F., chêne, hêtre, pin et mélèze. Bois de construction imprégnés. Pavés de bois. Imprégnations à l'huile de créosote.

Téléphone 46

Adresse télégraph. : Teeroel-Zofingue

Asphalte naturel de Travers

Seules mines d'Asphalte en Suisse.

Reconnu le meilleur Asphalte

Représentants pour la Suisse :

E.-R. Zetter & C^o,
à Soleure

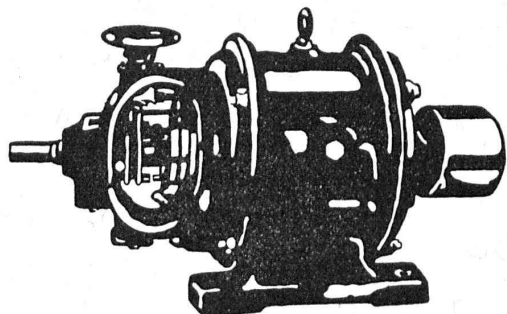
Maison fondée en 1843.



Marque de fabrique.

Schindler & C^{ie}, Lucerne

Capital de commandite entièrement versé : 4 millions de francs



Dynamos et Moteurs électriques

1/100 jusqu'à 20 HP.

Ventilateurs

Aspirateurs

Petits Transformateurs

GRAND STOCK EN MAGASIN

V. HAUBRUGE, Ing., Pl. du Grand-St-Jean 1, LAUSANNE

Téléphone 29.46

Société Suisse des Explosifs

Usine et siège à **GAMSEN** près Brigue (Valais)

Explosifs de sûreté :

GAMSITE

PLASTAMMITE - SIMPLONITE

Dynamites à tous dosages

Dynamite „Antigel“

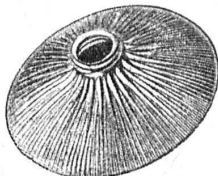
Mèches et Détonateurs

Tous Accessoires pour le tir des Mines

Télégrammes : „Explosifs-Brigue“

Téléphone : N° 15, Brigue

HOLOPHANE VÉRITABLE



COMPAREZ

Société anonyme française

HOLOPHANE

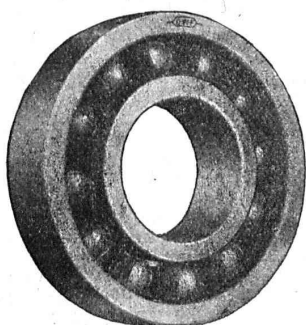
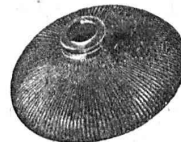
SUCCURSALE DE ZURICH I

Hirschengraben 82

Téléphone : Hott. 20 39. — Adresse télégraphique : HOLOPHANE - Zurich

Chez tous les bons électriciens.

IMITATIONS



Roulement à billes

D. W. F.

pour tout emploi.

Grandeurs normales en stock à Zurich

Paliers de machines munis de Roulements à billes D. W. F.

REPRÉSENTANT :

D^r HOIGNÉ, Münsterhof, 14, ZURICH I

Ci-devant M. Schoch & C^o.

DÉCORATIONS EN STAFF

de fabrication spéciale brevetée et meilleur équivalent des travaux poussés sur place sont achetés par **architectes, entrepreneurs** de préférence chez

ERNEST HABERER & Cie - BERNE

JH 4485 B)

Téléphone 943

Commandes directes d'après catalogues et travaux d'après plans spéciaux sont promptement exécutés.

Projets avec nos motifs de catalogues pour plafonds, murs, etc., en tous genres et grandeurs, d'après plans donnés, sont fournis gratuitement.

Conditions avantageuses. Catalogues à disposition.

TRAVAUX DE SCULPTURE

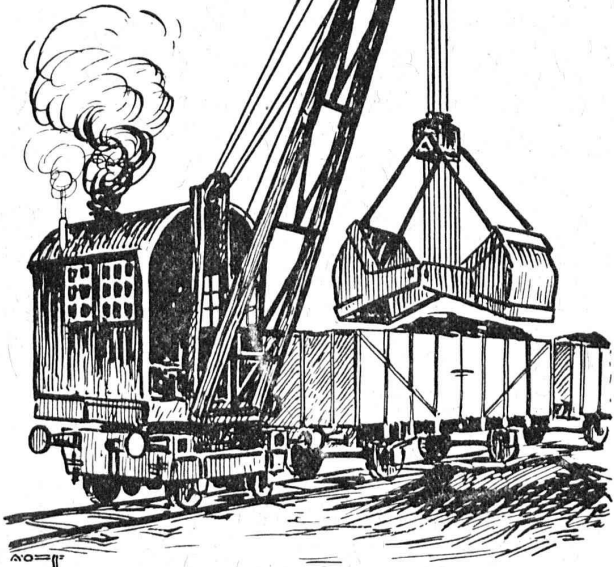
Modèles artistiques pour façades et intérieurs. Groupes pour monuments. Figurines pour décors et ornements de fontaines, colonnes, vases, etc. Exécution en pierre naturelle et artificielle.

DEMAG

8270

GRUES À VAPEUR

DISPONIBLES EN MAGASIN.



DUISBURG

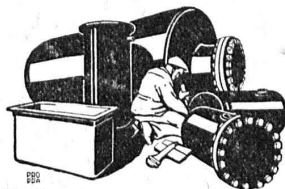
Représentant pour la Suisse: **M. ten Bosch, ing.**, Waffenplatzstr. 69, Zurich 2

MINIMAX

Au cours d'une expérience de vingt ans, toujours perfectionné et spécialisé d'après les besoins, l'extincteur d'incendie portatif «Minimax» garantit une sécurité absolue. Il est toujours prêt à être mis en fonction, de la construction la plus simple et d'une force extinctive extraordinaire. Jusqu'à ce jour plus de 53 500 incendies ont été éteints par le «Minimax». 1 million 500 000 appareils sont en usage. Demandez nos prospectus B4.

MINIMAX STÉ ANONYMA

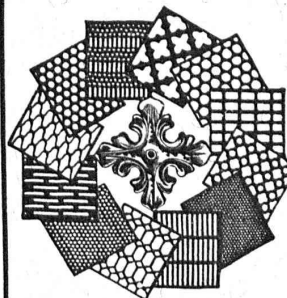
4 Seehofstr. ZURICH Seehofstr. 4



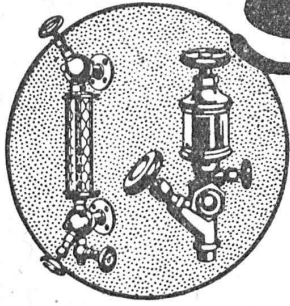
Boiler, réservoirs, récipients d'expansion, conduites ainsi que travaux de ferblanterie en tous genres

Sch. Bertrams
Bâle

Tôles perforées



H. HEER & C^o
OLTEN 7318



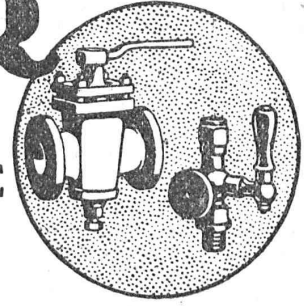
SULZER

ARMATURES et PIÈCES DE TUYAUTERIE

pour
vapeur, eau, acides, gaz, air etc.

Catalogues sur demande.

SULZER FRÈRES, SOCIÉTÉ ANONYME, WINTERTHUR



GÉTAZ, ROMANG, ÉCOFFEY (S. A.)

Lausanne, Vevey, Genève
Montreux, Châtel St-Denis

Matériaux de constructions

CÉRÉSITE, produit idéal
pour rendre le mortier étanche

Fabrique de **Carreaux en ciment** pour dallages
Tuyaux en ciment

Carreaux céramiques pour dallages et revêtements
Articles sanitaires pour toilettes, bains, W. C., etc.
Exposition permanente à Lausanne, Vevey et Genève

Produits réfractaires et isoants :: **Bois de construction**



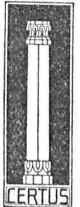
La Colle à froid
en poudre CERTUS colle
irréprochablement les
bois durs et tendres, le
cuir, le linoléum et pour
ainsi dire tous autres ma-
tériaux.
L'essayer c'est l'adopter.

« CERTUS »

COLLES VÉGÉTALES, COLLES à froid, Colles pour enveloppes et étiquettes; Colles pour peintres; Colles pour papiers peints; Colles pour chaussures et colles de pâte; Colles pour linoléum; Colles d'apprêt et de parement.
Echantillons gratuits sur demande.

Les Ciments Certus
résistant aux acides servent
dans l'industrie chimique au
revêtement de bassins et à
la pose des plaques de plan-
chers réfractaires. Elles s'em-
ploient aussi pour canalisa-
tions, conduites d'acides, etc.

FABRIQUE DE COLLE A FROID O. MESSMER, BALE



reconnu la meilleure peinture pour
l'intérieur et l'extérieur

Très brillante ou mate Bl 619 g

Représentant général pour la Suisse :

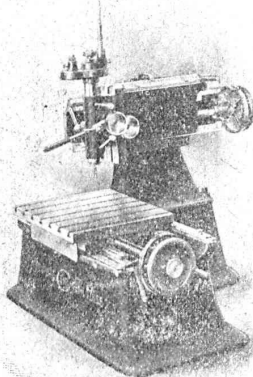
C. HAESSIG, Rue Dufour 53, BALE

Coffres-forts

de construction incombustible
et incrochetable
fabriqués par la maison

A. & R. WIEDEMAR
à Berne

Fondée en 1862 Fondée en 1862
Médaille d'Or : Exposition Nationale Suisse Berne 1914



S
O
N
Z
E
L
E
M
O
O

Réduisez de **80%** le prix de revient de vos **GABA-**
RITS de **PERÇAGE** et portez leur précision à quelques
MILLIÈMES de **MILLIMÈTRES** en les usinant sur les
MACHINES à POINTER de la

Société Genevoise d'Instruments de Physique
Genève

Quatre Modèles :

N° 1, 80×80 mm. N° 2, 200×200 mm. N° 4, 400×600 mm. N° 5, 600×800 mm. de course

Quatre Modèles

DEMANDEZ OFFRES ET CATALOGUES