

Zeitschrift: Bulletin technique de la Suisse romande
Band: 47 (1921)
Heft: 18

Werbung

Nutzungsbedingungen

Die ETH-Bibliothek ist die Anbieterin der digitalisierten Zeitschriften. Sie besitzt keine Urheberrechte an den Zeitschriften und ist nicht verantwortlich für deren Inhalte. Die Rechte liegen in der Regel bei den Herausgebern beziehungsweise den externen Rechteinhabern. [Siehe Rechtliche Hinweise.](#)

Conditions d'utilisation

L'ETH Library est le fournisseur des revues numérisées. Elle ne détient aucun droit d'auteur sur les revues et n'est pas responsable de leur contenu. En règle générale, les droits sont détenus par les éditeurs ou les détenteurs de droits externes. [Voir Informations légales.](#)

Terms of use

The ETH Library is the provider of the digitised journals. It does not own any copyrights to the journals and is not responsible for their content. The rights usually lie with the publishers or the external rights holders. [See Legal notice.](#)

Download PDF: 15.03.2025

ETH-Bibliothek Zürich, E-Periodica, <https://www.e-periodica.ch>

Société Suisse d'Explosifs
Cheddite & Dynamite
 Téléphone 182 LIESTAL Téléphone 182

EXPLOSIFS

de sûreté de tout genre et de toute puissance
 Dynamites, Mèches et Détonateurs
Cheddite, Telsite.
 Agents généraux pour la Suisse Romande :
PETITPIERRE Fils & C^{ie}, Neuchâtel
 Téléphone 3.15.



Isolierstoff
für Hoch- u. Tiefbau-

Mammouth

Plaque d'asphalte souple, formée d'un tissu imprégné, fabriqué avec de l'asphalte de houille.

pur et ne contenant aucun produit provenant de la distillation du goudron de houille. Etanchéité et souplesse permanentes.

Porolithe ajouté au mortier de ciment, le rendant étanche contre les intempéries.

Emulsion d'asphalte et Evéol enduit résistant à l'eau douce pour murs, constructions en bois et fer; pour toitures et fondations, ponts ouvrages hydrauliques, toits plats, terrasses.

ASPHALT-EMULSION S. A., ZURICH
Hafnerstrasse, 7 Téléphone Selnau 4674

Société Anonyme Suisse du Linoléum Giubiasco (Tessin)

Fondée en 1905

Agence à Zurich, Bleicherweg, 50 Téléphone : Selnau 6930

Spécialités en Linoléum granité, incrusté, jaspé, Liège, Uni, Liège-jaspé

Marque de 1^{er} ordre rivalisant sous tous les rapports avec les meilleures marques étrangères

Pour tous renseignements s'adresser à l'Agence à Zurich :

Linoléum Suisse (Marque Helvétia)



W. BAUMANN
HORGEN
SUISSE

Maison fondée en 1860

Représentant à Genève:
M. Jules Chappuis, Terrassière, 58



Volets à rouleaux Stores à lames prismatiques
Volets à panneaux Paravents

Ecole d'Ingénieurs de l'Université de Lausanne

Les cours de l'Ecole d'ingénieurs de l'Université de Lausanne et ceux de la **SECTION DES GÉOMÈTRES** qui lui est annexée, s'ouvriront le **18 octobre 1921**.

Programmes et renseignements au **Secrétariat de l'Ecole d'ingénieurs**, Place Chauderon 3, **LAUSANNE**. P 32350 L

Places vacantes

Deux experts techniques de II^e classe (**ingénieurs-électriciens, ingénieurs-mécaniciens ou physiciens**).

Traitement : 4200 à 5800 fr. plus les allocations de renchérissement légales.

Exigences : Etudes polytechniques complètes, connaissance de l'allemand et du français.

S'adresser jusqu'au 14 septembre 1921 au

Bureau fédéral de la propriété intellectuelle,
à Berne.

Offres d'exploitation de Brevets d'invention

E. IMER-SCHNEIDER INGÉNIEUR CONSEIL GENÈVE

Les propriétaires des brevets suisses suivants désirent entrer en relations avec des fabricants suisses, en vue de la fabrication des articles brevetés et seraient disposés à céder des licences d'exploitation ou à vendre leurs brevets :

- N° 74529 du 13 novembre 1916, Société d'Electro-chimie, pour : « Procédés de fabrication de composés du groupe de l'indoxyle ».
- N° 59968 du 22 janvier 1912, G. L. A. Perret, L. I. Murisier & E. Halma, pour : « Mécanisme de changement de vitesse électro-magnétique à train épicycloïdal sphérique ».
- N° 83988 du 7 septembre 1918, Mme Mercedes Nadal Felip, pour : « Dispositif pour relier les ressorts de suspension de véhicules aux essieux de ceux-ci ».
- N° 62446 du 17 août 1912, J. G. Robinson (cédé à Superheater Corporation Ltd), pour : « Surchauffeur de vapeur de chaudière à tubes de fumée ».
- N° 46044 du 30 septembre 1908, Lanston Monotype Corporation Limited, pour : « Dispositif indiquant automatiquement la justification dans les machines à perforer les bandes de commande pour machines à composer ».
- N° 46388 du 19 septembre 1908, Lanston Monotype Corporation Limited, pour : « Machine pour perforer les bandes de contrôle pour les machines à composer ».
- N° 62895 du 9 janvier 1913, John Westmoreland Record, pour : « Compteur électrique ».

Prière d'adresser les offres ou propositions à M. E. Imer-Schneider ingénieur-conseil, rue du Stand, 59, à Genève, qui les transmettra à qui de droit.

Technicien - architecte

(ingénieur diplômé) bonnes références cherche emploi chez architecte ou entrepreneur (bâtiments ou travaux publics). Prétentions modérées. Ecrire sous L 3907 L à Publicitas, Lausanne.

Dessinateur-technicien

5 ans de pratique dans constructions mécaniques, app. de levages, mach. à cartonnages, etc. Bonnes référ., libre de suite. Offres sous O. F. 2435 L à Orell Füssli-Annonces, Lausanne. O. F. 2435 L.

Alfred J. Amsler & Co Schaffhouse (Suisse)

Machines à essayer les métaux et les matériaux de construction. Instruments de mesure, appareils hydrométriques, etc.

(Voir l'annonce dans le dernier et au prochain numéro.)



Couverture excellente.
Garantie de 10 ans même contre la grêle.

- Infaillible contre les ouragans -
Revêtements extérieurs des façades
bons marchés et agréables à l'œil.
Revêtements imputrescibles
des plafonds et parois.

ETERNIT NIEDERURNEN

Câble

pour Transport

A vendre installation complète, env. 1500 m. long, porteurs 25 et 16 mm., tracteur de 12 mm., 2 stations d'amarrage et tous accessoires, en très bon état. — S'adresser E. Graff, inspecteur forestier à Clarens (Vaud). [P 2536 M

Dessinateur-Architecte

bien au courant de la construction cherche emploi chez architectes ou ébén. constructeurs. Certificats à disposition. Offre sous O.F. 2436 L. à Orell Füssli-Annonces, Lausanne. 2436 L.

On cherche

Ingénieur ayant une grande pratique de l'installation d'abattoirs, d'entrepôts frigorifiques et de toutes les applications du froid pour direction d'un bureau d'Ingénieurs-Conseils dans une Société française ayant clientèle étendue. Indiquer références, expérience antérieure, etc. Ecrire sous chiffres 153 à l'Indicateur Vaudois, Lausanne.

Dessinateur-Architecte

cherche place comme volontaire. Offres sous chiffre Yc 5741 Y, à Publicitas S. A., Berne.

TOITURES DE VERRE SANS MASTIC



**WALTHER & MULLER
BERNE**

Manufacture de Papiers
STOUKY, BAUMGARTNER & Co
LAUSANNE et RENENS

Spécialité de Papiers
utilisés dans l'Industrie du Bâtiment.

BIBLIOGRAPHIE

La S. A. Hartmann & Braun, Francfort s. M.

envoie sur demande, gratis et franco de tous frais, par l'entremise de son représentant

CAMILLE BAUER, BALE, Rue de Dornach, 18, la « Liste bleue 1921 » qui vient de paraître, contenant les « Instruments de mesures électriques, modèles pour tableaux » avec annexe : « Instruments transportables employés couramment ».

Cette nouvelle liste réunit les avantages de l'extrait sommaire précédent au complet des listes spéciales paraissant jusqu'à présent. Elle contient tous les instruments de mesures électriques et accessoires pour la surveillance permanente ou temporaire d'installations électriques qui entrent en ligne de compte pour des buts industriels. Les instruments qu'on réunit d'habitude sous la dénomination : « Instruments de mesures pour tableaux » y figurent au complet et avec tous les détails. Cependant des instruments transportables ne se trouvent réunis dans l'annexe que ceux employés couramment.

Vu ces indications très complètes aussi bien au point de vue technique que commercial, cette liste très pratique (env. 180 pages, in-8, reliée au calicot) sera la bienvenue auprès de l'acheteur et du revendeur.

E. BECK

PERLES, PRÈS BIENNE

Télégrammes : PAPPBECK ☛ Téléphone 2008

Fabrique pour

Plaques d'asphalte pour isolations en tous genres

Tapis d'isolation :: Plaques asphaltées en liège
Papier pour couverture :: Carton bitumé cannelé :: Carbolineum et tous les produits d'asphalte et de goudron.

Société KÖRTING HANOVRE Anonyme Allemagne

Représentée en Suisse par MM. Birchler & Pfulg, Schützengasse 23, Zurich

Chauffages centraux

par la vapeur, l'eau chaude, etc., système le plus moderne répondant à toutes les exigences.

**Injecteurs, Ejecteurs, Condensateurs,
Souffleurs sous grilles, Pulvérisateurs, etc.**

CALCULS DE STABILITÉ

Projets - Devis - Mise en soumission - Surveillance - Expertise

BÉTON ARMÉ et CONSTRUCTIONS DIVERSES

A. PARIS, Ingénieur-Conseil indépendant

des brevets et des entreprises

Petit Beaulieu, av. Beaulieu LAUSANNE :: Téléph. 46.92

BAUER & ALBRECHT, ZURICH

BUREAU D'INGÉNIEURS POUR TOUS
TRAVAUX EN CIMENT ARMÉ

Maneggplatz 3

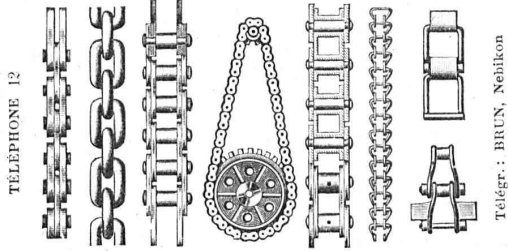
Tél. Selnau 8078

SPÉCIALITÉ :

PLANCHER-PLAFOND BREVET WÖRNER
le meilleur système au point de vue statique
Garanti sans salpêtre.

Etudes, devis, plans, surveillance de travaux.
Livraison de pierres creuses et de fers ronds terminés.
Collaboration avec les entrepreneurs locaux.

J. BRUN & C^{ie}, Nebikon Fabrique de chaînes et appareils de levage



Grands stocks en chaînes pour toutes industries, ainsi qu'en palans, chariots roulants, crics, etc.
Demandez nos offres, s. v. p.

TELEPHONE 12

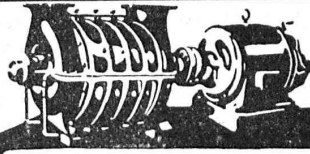
Télégr.: BRUN, Nebikon

IMPRIMERIE LA CONCORDE

Direction : **LAUSANNE**

Th. Pache-Tanner JUMELLES, 4
J. Pache-Vuitel Téléphone 35 95

- Impressions commerciales et artistiques
- Tirages en couleurs, illustrations, Labeurs
- Journaux, volumes, brochures, catalogues
- Circulaires :: Enveloppes :: Programmes
- Cartes de visite et d'adresse, Obligations
- Faire-part, Registres :: Algèbre, Musique



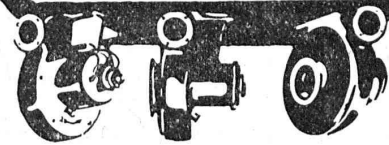
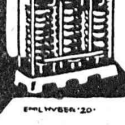
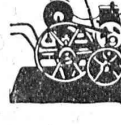
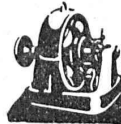
G. Meidinger & C^{ie}
Bâle

Ventilateurs centrifuges

pour tous les besoins de l'industrie

Moteurs électriques
pour tous courants

Transformateurs

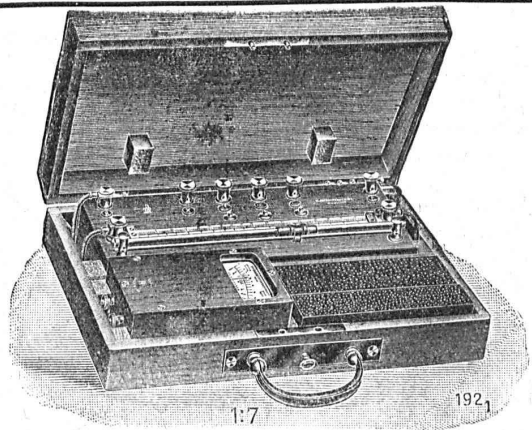


HARTMANN & BRAUN
S. A.
Francfort-sur-Mein



Représentant pour la Suisse :

CAMILLE BAUER
BALE

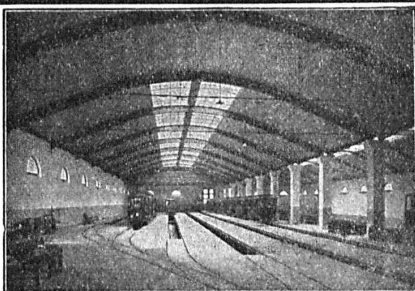


Nouveaux

ponts de mesure simplifiés pour atelier et station d'essai



Ces ponts évitent complètement des résistances de contact pouvant entraîner des erreurs.



Nouvelles constructions « Système Hetzer »

Brevets pour tous les pays civilisés.

Systèmes de fermes courbées pour toits et autres constructions de support de tout genre
Constructions statiques irréprochables, Exécution et montage rapides, Modicité de prix, simplicité, Durée.
Projets, offres, exécutions et visite d'ingénieur sur désir.
Superficie couverte jusqu'à ce jour: plus de 200,000 m².

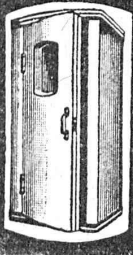
Détenteurs des brevets pour la Suisse:

Société Suisse pour Nouvelles Constructions en bois «Système Hetzer» S. A.
à Zurich

Téléphone: Hottingen 19.15

Kaspar Escher Haus

Concessionnaire pour la Suisse romande: Ed. Bugnion, entrepreneur, Lausanne.



CABINE Téléphonique "ANTIPHONE"

FABRIQUE SPÉCIALE VICTOR TOBLER, ZURICH

DIVERS BREVETS

FABRICATION LA PLUS PERFECTIONNÉE

Fournisseur de l'Administration des Télégraphes suisses

Représentant pour la Suisse romande :

PAUL HOFER

ARCHITECTE

LAUSANNE

4, AV. DE SOLANGE

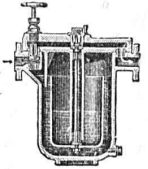
TÉLÉPHONE N° 3910



Manomètre S.A. Stampfenbachstr. 61 Zurich

Magasin et fabrication d'accessoires „S. et B.“

Accessoires pour machines et chaudières à vapeur.



H. FLOTTMANN & C^{IE}, ZURICH

RENGGERSTR., 86 - TÉLÉPHONE SELNAU 1671 - ADRESSE TÉLÉGRAPHIQUE : FLOTTMANN, ZURICH

Nos spécialités sont :

Installations complètes à air comprimé

stationnaires, mobiles et transportables pour :

Constructions de tunnels, etc., carrières, marbreries, fabriques de produits en ciment, fonderies ateliers mécaniques, etc.

Ne construisez
:: plus ::
sans panneaux
TORFOLÉUM

TORFOLÉUM

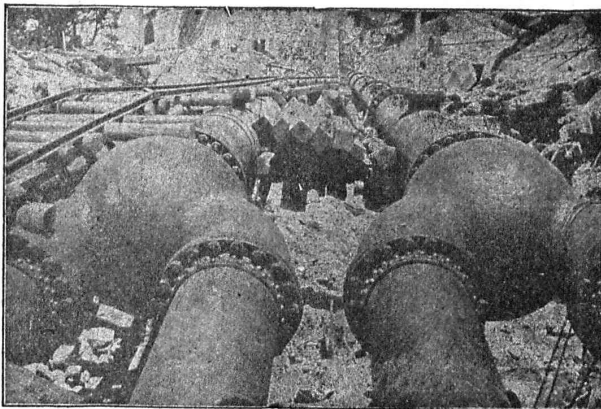
est l'isolant le meilleur et le plus économique contre le froid, le chaud et la sonorité. Il remplace le liège sous tous les rapports et dans toutes les applications.

Comptoir de Matériaux de Construction Berne S.A.

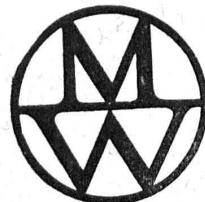
Représentants pour la Suisse romande

Ne construisez
:: plus ::
sans panneaux
TORFOLÉUM

Mannesmannröhren-Werke :: Dusseldorf



ont fourni jusqu'à présent
175
Conduites de turbines



en tubes sans soudure
jusqu'à
300 mm. diamètre intér.

en tubes soudés
jusqu'aux
plus grands diamètres

Conduite de turbine de Big Creek (Californie).
Transition de deux conduites de tubes sur quatre au moyen de tubes Y fonte acier.
Poids total de la fourniture : 8,700 tonnes.

Représentant : ERNEST DEFFNER, ingénieur, ZURICH 6, Frohburgstrasse 54

J. Walser & Co.
WINTERTHUR
Constructeurs de Cheminées
d'usines en murages de chaudières
fours pour l'industrie céramique
chimique et métallurgique,
fours crémateurs et gazogènes
Expertises
MAISON FONDÉE EN 1880

IMPRIMERIE LA CONCORDE

Jumelles, 4 LAUSANNE Tél. 35.95

MAISON SPÉCIALE D'ENTREPRISES DE FUMISTERIE INDUSTRIELLE

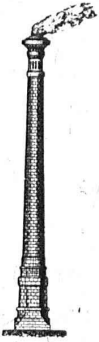
Ancienne Maison P. Landon, fondée en 1865

ACTIS & LAMBERT

CONSTRUCTEURS

53, Rue du Stand - GENÈVE - Téléphone 23-72

Compte de chèques postaux I. 1761



FOURS à récupération, système breveté P. de Lachomette, pour usines à gaz, à cornues horizontales et inclinées. — FOURS à cornues verticales, syst. Woodall & Duckham. — Construction de FOURS industriels en tous genres pour toutes industries.

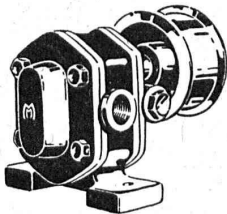
HAUTES CHEMINÉES
en briques et en béton armé système Monnoyer
Montage de Chaudières à vapeur
Construction, Réparations, Transformations
FOURS PERFECTIONNÉS
pour Boulangers, Pâtisseries, Biscuitiers, nouveaux systèmes de chauffage économique A VAPEUR, au charbon, au bois, à l'électricité.

FOURS à fondre, à recuire, à émailler avec mouffes ouverts ou fermés. — FOURS à chaux, à ciment, etc. — Commerce de produits réfractaires en tous genres BRIQUES, DALLES et PIÈCES de toutes formes et dimensions. — CIMENT réfractaire Standard pour réparations.

SOCIÉTÉ ANONYME DES ENGRENAGES MAAG

ADRESSE TÉLÉGR. : MAAGRÄDER
TÉLÉPHONE : SELNAU N° 633

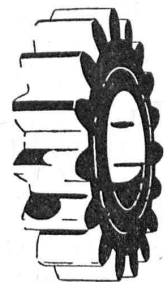
ZURICH



Engrenages en acier trempés et rectifiés.

Réducteurs de vitesse.

Pompes Engrenages Maag.



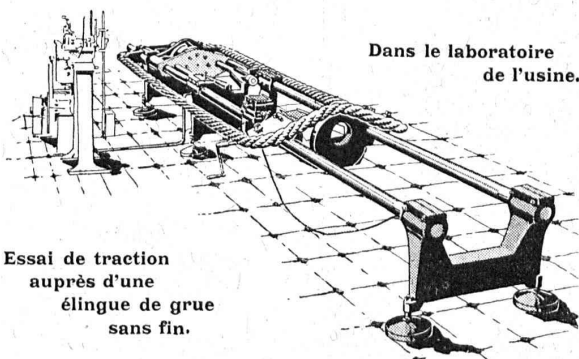
CORDERIE INDUSTRIELLE SUISSE

ci-devant C. OECHSLIN ZUM MANDELBAUM

Maison fondée en 1839

SCHAFFHOUSE

Maison fondée en 1839



Dans le laboratoire de l'usine.

Essai de traction auprès d'une élingue de grue sans fin.

CABLES MÉTALLIQUES

Cordes en chanvre :: Cordages en tous genres

.....

Genève 1896

MÉDAILLES D'OR

Berne 1914

FIMMA
FRANKFURTER MASCHINENBAU A.G.
ci-devant Pokorny & Wittkind

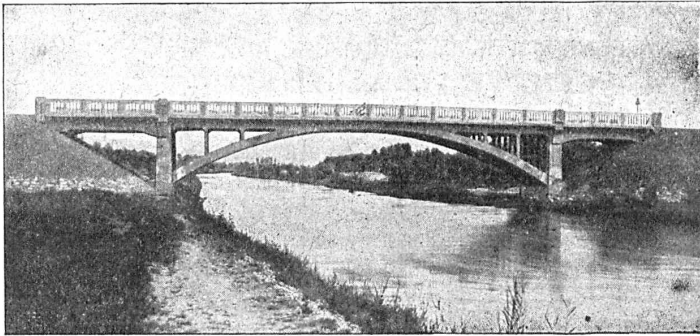
Compresseurs
Outils pneumatiques
Accessoires

Représentant général pour la Suisse:
A. SPECKEN, ZURICH

J. J. RUEGG :: ZURICH II

Seestrasse, 30

Téléphone : Selnau 66.92.



Entreprise des Travaux publics et Bâtiments.

Bureau d'ingénieur pour projets et exécution.

Construction de bâtiments industriels, usines, etc. Fondations hydrauliques, correction des fleuves.

S. A. des ATELIERS de SÉCHERON

GENÈVE

CAPITAL : 10 MILLIONS DE FRANCS

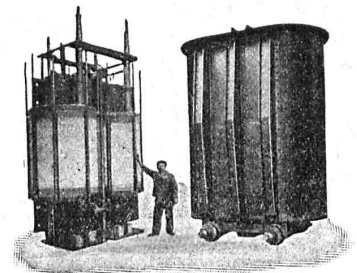
TRACTION ÉLECTRIQUE

LOCOMOTIVES — TRACTEURS — TRAMWAYS
COURANTS ALTERNATIFS ET CONTINU

TRANSFORMATEURS

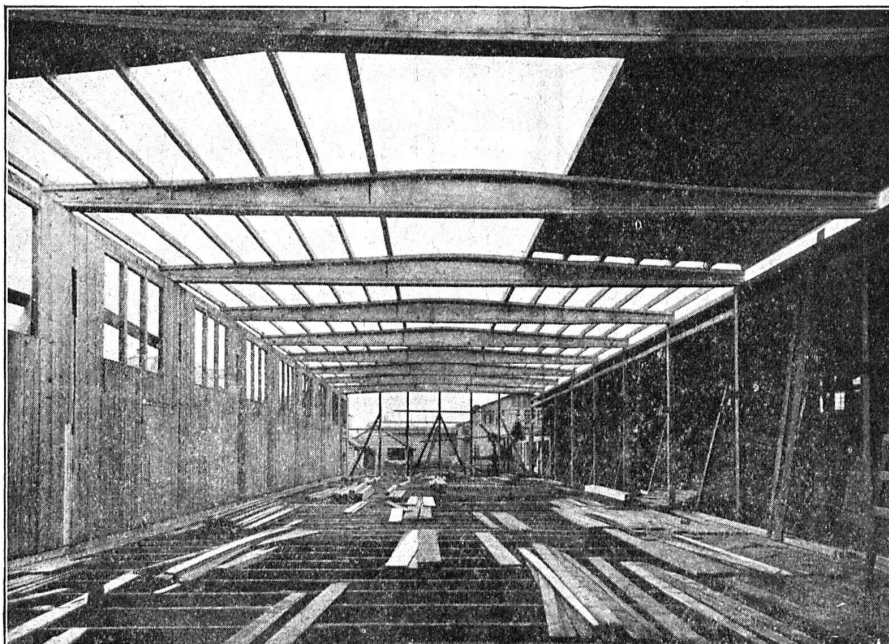
DE TOUTES PUISSANCES ET DE TOUS VOLTAGES

MATÉRIEL ÉLECTRIQUE



TRANSFORMATEUR MONOPHASÉ
5000 kVA 60 000/15 000 v. 16 2/3 pér.
Fourni aux C F F pour la sous-station
de Giubiasco.

Constructions en bois „Système Stäubli“



breveté dans tous les pays
civilisés

pour constructions
de toits, halles, usines,
dépôts de marchandises,
bâtiments économiques,
hangars, ponts de service,
échafaudages pour ponts
sans supports,
passerelles.

Supports
profilés en lamelles
de toute forme

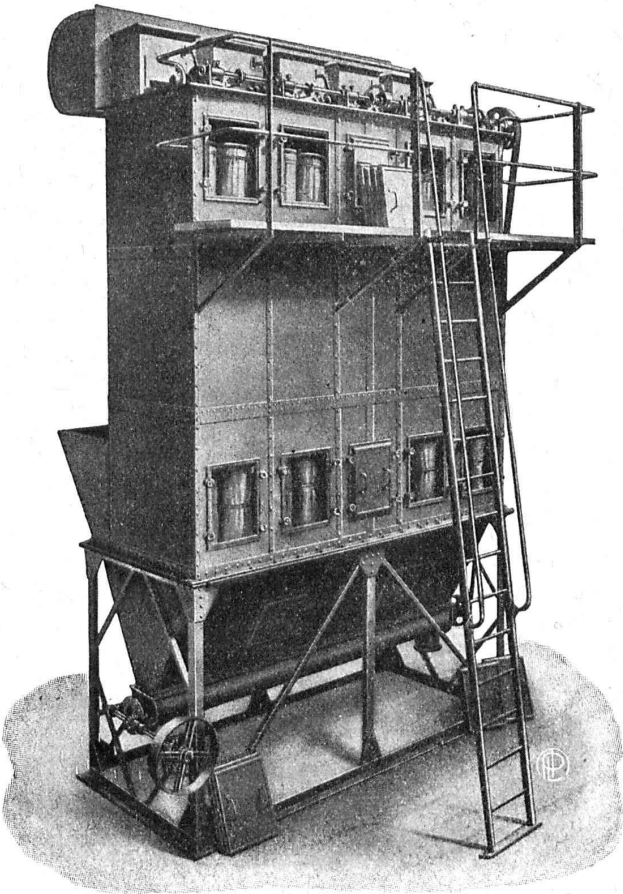
Meilleure utilisation du
bois

Montage rapide
Poids minime
Facilement démontable
Résistant aux intempéries

Projets et exécution par :

WILLI STÄUBLI

Zurlindenstr., 115, Zurich



DÉPOUSSIÉRAGE INDUSTRIEL

AVEC
RÉCUPÉRATION DES POUSSIÈRES
PAR
FILTRE BREVETÉ

Ventilation - Séchoirs
Transports pneumatiques

M. PELET
INGÉNIEUR-CONSTRUCTEUR
LAUSANNE



BOIS CONTREPLAQUÉS «IBUS»

dans les épaisseurs suivantes :
2 1/2, 3, 3 1/2, 4, 4 1/2, 5, 6, 7, 8, 10, 13, 16, 20, 26, 30 mm.

Bois contreplaqués «Ibus», placage chêne
double face

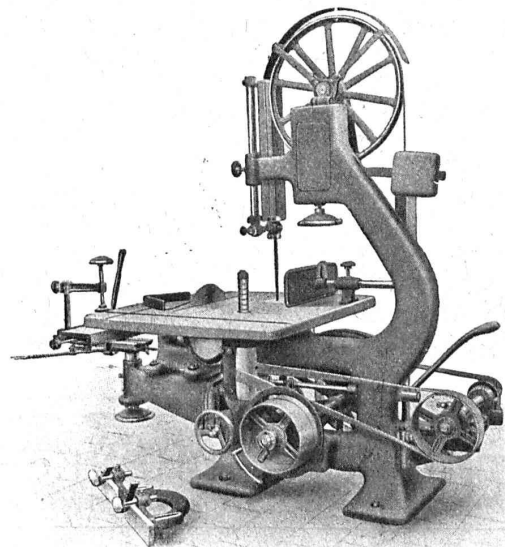
dans les épaisseurs de 5, 6, 7 mm., en stock
dans nos entrepôts de Bâle

Nouvelle liste des dimensions à disposition

BRAUN-BRUNING & Cie, BALE

BUREAU : St. Albananlage, 54 ENTREPOTS : Zufarstr. VIII, N° 102
Téléphone 73.11 Téléphone 34.00

RAUSCHENBACH



Machines à bois p^r toutes industries
et organes de transmissions

Fabrication suisse.

ATELIERS DE CONSTRUCTION RAUSCHENBACH S. A.
SCHAFFHOUSE

ATELIERS de CONSTRUCTIONS MÉCANIQUES

TÉLÉPHONE N° 69

TURBINES et RÉGULATEURS

Monte-charges de tous systèmes

Compresseurs.

Presses hydrauliques.

ENGINS DE LEVAGE

Grues, ponts
et plaques tournantes.

Chariots transbordeurs.

BRANCHEMENTS et
CROISEMENTS

de VEVEY (Suisse)

Adr. télégr. : FONDERIE-VEVEY

Fonderie de FER et de BRONZE

PONTS et

Charpentes métalliques.

RÉSERVOIRS

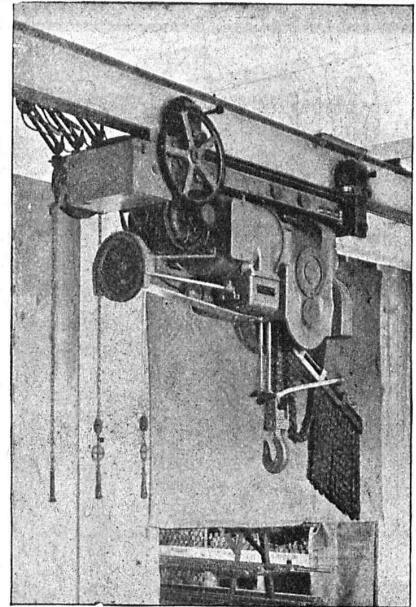
et CHAUDIÈRES

GAZOMÈTRES

TUYAUX

BARRAGES et ÉCLUSES

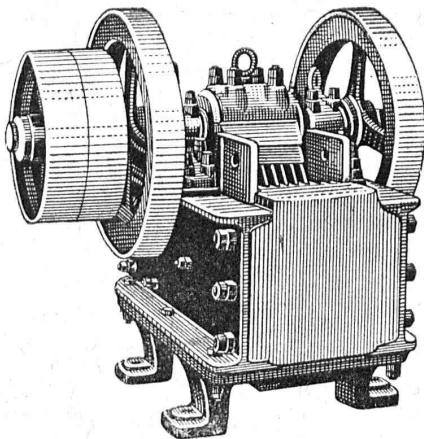
DEVIS de toutes MACHINES
sur demande.



Palan avec moteur Déri et chariot monorail électrique, breveté.

U. AMMANN, Ateliers de Construction

LANGENTHAL (Suisse)



Installations
complètes
de broyage,
triage
et transport

pour
Entreprises de
travaux publics

(exploitations de
carrières, construc-
tion de routes,
voies ferrées, bar-
rages, entreprises
hydro-électriques,
fabriques de carbu-
re, chaux, ciment-
gypse, etc.)

DEBRO S.A.

Etablissements pour Construction d'Appareillage

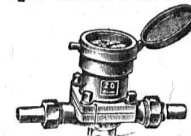
31, Sulgenauweg **BERNE** Sulgenauweg, 31

Succursale de la Fabrique de Compteurs d'eau et Armatures
DREYER, ROSENKRANZ & DROOP

Compteurs d'eau sur conduite directe
avec rondelle de mesure en caoutchouc durci

Plus de 40 000
en fonction
seulement en Suisse

Demandez offres
et visite d'ingénieur



Construction
simple et éprouvée
depuis 40 ans
exigeant
le moins d'entretien

Etablissement moderne p^r contrôle et vérification

Toutes les réparations sont exécutées promptement et par des spécialistes dans nos
nouveaux ateliers de réparations

Contrôle et estampillage officiel de compteurs d'eau. Office de contrôle N° 2.

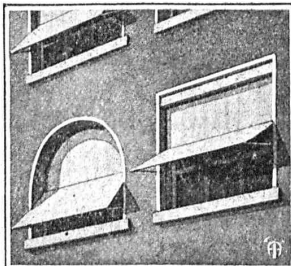
Riche stock de pièces de rechange

Branches de fabrication: Compteurs d'eau, Manomètres de tout genre,
Indicateurs, Robinets, Soupapes, Pompes. — Tout genre d'armatures
pour Chaudières, Machines, etc. — Soupapes de sûreté.

FRANCILLON & C^{IE} LAUSANNE

SOCIÉTÉ ANONYME

STORES SCHENKER SCHÖNENWERD



Représentant en
Suisse romande :

P. HOFER
ARCHITECTE

Avenue du Léman, 18
LAUSANNE
Téléphone N° 3910

Pour cantons Neuchâtel et Fribourg
Max Convert, Neuchâte



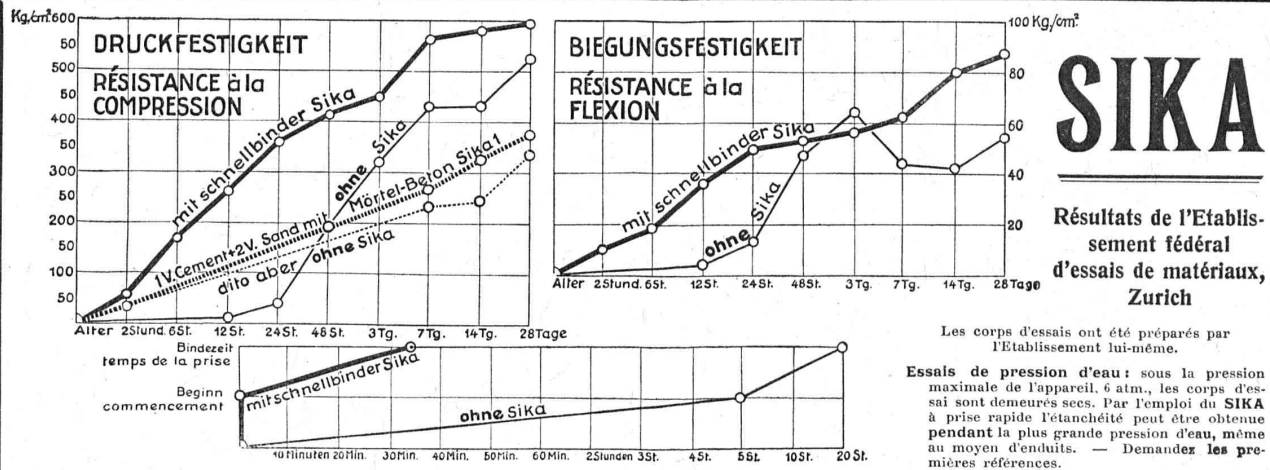
Gegründet 1851.

ASPHALTFABRIK KÄPFNACH

Tel. 24 Fq^{ue} de CARTON BITUMÉ et de CIMENT LIGNEUX A. G.

HORGEN

Tapis d'isolation - Laine de scorie - Carton bitumé à
rainures - Carbolinéum - Plaques d'asphalte p. isolations
Corde écrue et goudronnée.



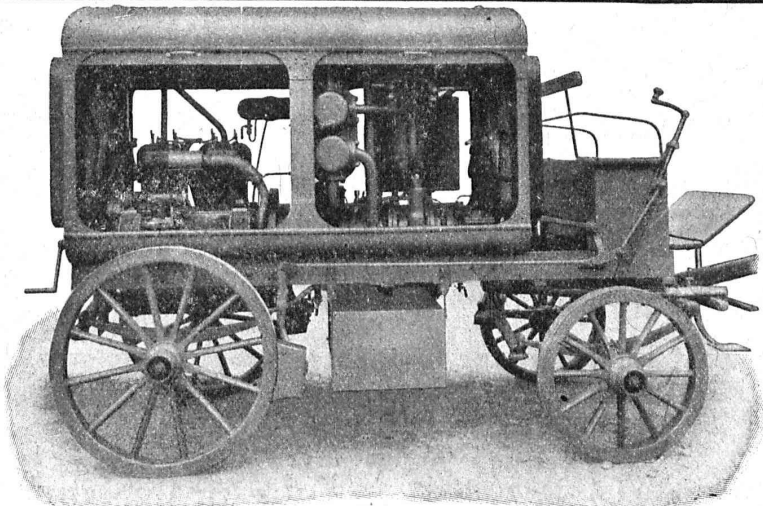
Fabricat. et vente chez :

Kasp. Winkler & C^{ie}, Altstetten-Zurich
vis-à-vis de la Gare

Tél.: Seinau 3963
Télégr.: SIKA

Se trouve aussi aux adresses suivantes:
ZURICH: Association des Marchands suisses de matériaux; Sponagel & C^{ie}. AARAU: C. Richner. BERNE: Comptoir de matériaux de constructions (S. A.). BIENNE: Baumaterial (S. A.)
GENÈVE: Jules Chappuis, Représentant-Entrepreneur, Terrassière, 58.

Société Suisse pour la Construction de Locomotives et de Machines, Winterthur



Moto-Compresseur sur char.

AIR COMPRIMÉ

jusqu'à 16 atmosphères

VIDE

jusqu'à 99,9 %

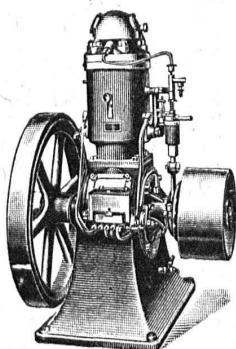
Compresseurs et Pompes
à vide rotatifs

DEMANDEZ PROSPECTUS ET DEVIS

WEBER et C^{ie}, Uster-Zurich

Ateliers de constructions mécaniques et fonderie
Spécialité depuis plus de 20 ans :

MOTEURS



à huile lourde,
à pétrole lampant,
à essence ou à gaz

pour l'industrie,
pour l'agriculture
et pour bateaux de transport
et de pêche

Machines automobiles à
scier et à fendre le bois
de chauffage

DEMANDEZ CATALOGUE ET RÉFÉRENCES

Anti-friction Magnolia

(Flower Brand)

Le plus ancien et le plus avantageusement connu.
Répandu dans le monde entier.

Il empêche les boîtes de chauffer.

Il ne coupe pas les arbres ou les tourillons, mais
au contraire les rend lisses.

!! Sa durée est de trois à dix fois plus grande que
celle de la plupart des autres métaux anti-friction. !!

On peut le refondre et l'employer plusieurs fois
sans perte ni déperdition.

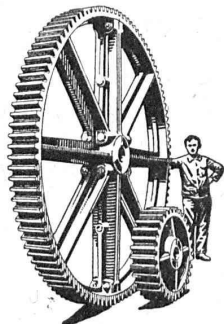
Il épargne une grande quantité d'huile

Il a été essayé quatre heures SANS HUILE
sous 351 kilos 548 par centimètre carré et
183 révolutions par minute, et la température
n'était que de 54 degrés C à la fin de l'essai.

Société Anonyme des Métaux Tristar, Genève



∞ SOCIÉTÉ DES USINES DE LOUIS DE ROLL ∞
SUCCURSALE: USINE DE CLUS CT. DE SOLEURE



TRANSMISSIONS MODERNES

avec paliers à graissage à bagues ou à billes.

installations de transmissions complètes pour toutes les branches de l'industrie.

Embrayages à friction système Benn, brevetés.

Embrayages électromagnétiques à friction, brevetés en Suisse et à l'étranger.

Poulies en fonte. Galopins à graissage automatique ou sur roulement.

Concessionnaires pour la Suisse des

Transmissions LÉNIX brevetées.

RUTTIMANN FRÈRES, LAUSANNE

ENTREPRISES ÉLECTRIQUES



TÉLÉPHONE 3322

Maison spéciale pour la construction de

Réseaux électriques

TUBE D'ACIER SYSTÈME PESCHEL

pour pose sur et dans la maçonnerie

Conducteur pour le neutre

Tube protecteur

incombustible

antirouille

stabil

montage facile et rapide



SIEMENS-SCHÜCKERTWERKE

Bureau

ZURICH

Löwenstrasse 35