

**Zeitschrift:** Bulletin technique de la Suisse romande  
**Band:** 47 (1921)  
**Heft:** 20

## Werbung

### Nutzungsbedingungen

Die ETH-Bibliothek ist die Anbieterin der digitalisierten Zeitschriften. Sie besitzt keine Urheberrechte an den Zeitschriften und ist nicht verantwortlich für deren Inhalte. Die Rechte liegen in der Regel bei den Herausgebern beziehungsweise den externen Rechteinhabern. [Siehe Rechtliche Hinweise.](#)

### Conditions d'utilisation

L'ETH Library est le fournisseur des revues numérisées. Elle ne détient aucun droit d'auteur sur les revues et n'est pas responsable de leur contenu. En règle générale, les droits sont détenus par les éditeurs ou les détenteurs de droits externes. [Voir Informations légales.](#)

### Terms of use

The ETH Library is the provider of the digitised journals. It does not own any copyrights to the journals and is not responsible for their content. The rights usually lie with the publishers or the external rights holders. [See Legal notice.](#)

**Download PDF:** 15.03.2025

**ETH-Bibliothek Zürich, E-Periodica, <https://www.e-periodica.ch>**

# BULLETIN TECHNIQUE

## DE LA SUISSE ROMANDE

Organe en langue française de la  
SOCIÉTÉ SUISSE DES INGÉNIEURS ET DES ARCHITECTES

### ABONNEMENTS :

Suisse : 1 an, 12 francs  
Etranger : 14 francs

Pour sociétaires :

Suisse : 1 an, 10 francs  
Etranger : 12 francs

Prix du numéro :  
75 centimes.

Pour les abonnements  
s'adresser à la librairie  
F. Rouge & C°, à Lausanne.

ainsi que de  
la Société vaudoise des Ingénieurs et des Architectes,  
de l'Association des Anciens Elèves  
de l'Ecole d'Ingénieurs de l'Université de Lausanne  
et des Groupes Romands de la G. e. P.

### COMITÉ DE RÉDACTION

Président : P. PICCARD, ingénieur, à Genève.

Secrétaires : H. BAUDIN, architecte, et EDM. EMMANUEL, ingénieur, à Genève.

### MEMBRES :

*Fribourg* : MM. F. BROILLET, architecte ; J. LEHMANN, ingénieur cantonal ; R. DE SCHALLER, architecte. — *Vaud* : MM. EPITAUX, architecte ; W. GRENIER, ingénieur, professeur honoraire de l'Université de Lausanne ; E. JOST, architecte ; CH. THEVENAZ, architecte. — *Genève* : MM. E. IMER-SCHNEIDER, ingénieur-conseil ; RENÉ NEESER, ingénieur ; CH. WEIBEL, architecte. — *Neuchâtel* : MM. ED. ELSKES, ingénieur, A. MEAN, ingénieur cantonal ; E. PRINCE, architecte. — *Valais* : MM. J. COU-CHEPIN, ingénieur, à Martigny ; HAENNY, ingénieur, à Sion.

RÉDACTION : H. DEMIERRE, ingénieur.  
LAUSANNE, Jumelles, 4

### ANNONCES :

50 centimes la ligne  
Rabais pour annonces répétées

Tarif spécial pour  
fractions de pages

S'adresser exclusivement  
à l'*Indicateur Vaudois*  
(Société Suisse d'Édition)  
Jumelles, 4, Lausanne.

### CONSEIL D'ADMINISTRATION DU BULLETIN TECHNIQUE

E. IMER-SCHNEIDER, ingénieur-conseil, *président* ; J. CHAPPUIS, ingénieur. — A. DOMMER, ingénieur, — H. MEYER, architecte. — F. ROUGE, libraire.

ADMINISTRATION : LIBRAIRIE F. ROUGE & C°, 6, RUE HALDIMAND, LAUSANNE



# Troesch & C° S.A., Berne

## Fabrique d'Appareils Sanitaires



## Theodore Bertschinger

Entreprise générale  
de Construction Lenzbourg et Zurich



Carrière  
de grès coquillier  
„Steinhof“  
Othmarsingen  
(Molasse marine)



Livraison de  
Pierres brutes et  
taillées  
en teinte jaunâtre et bleuâtre

Dessins décoratifs  
Tonalité chaude



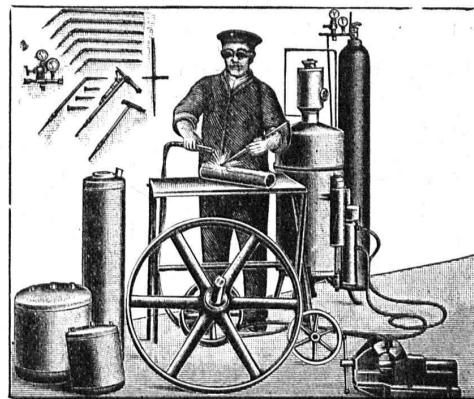
Sables  
pour fabrication  
de pierres  
artificielles

peuvent être fournis constamment  
en quantités importantes

## „Continental“

Installations pour

## Soudure et Découpage des métaux



Procédé oxy-acétylénique

Le plus rationnel ! Le plus économique !  
— Le plus simple ! —

➔ MÉDAILLE D'OR BERNE 1914 ➔

Références brillantes

Demandez Catalogue N° 390

Société Continentale de Lumière  
et Constructions Mécaniques  
Zurich-Dubendorf

TÉLÉPHONE DUBENDORF N° 16



MATÉRIEL ROULANT ET  
MACHINES D'ENTREPRISES S.A.

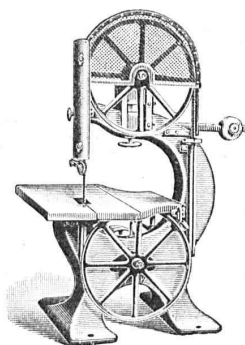
# R·U·B·A·G

ZURICH, Seidengasse, 16

Téleg.:  
« Rubag »

Téléph.:  
Selnau 593

Matériel roulant - Machines d'entreprises - Machines-  
outils modernes - Machines pour travailler le bois  
Aciers pour tous les usages



## S. A. Hasler

ci-devant  
l'atelier des télégraphes de G. Hasler

## Berne



### Appareils téléphoniques

Prix-courant sur demande

## FAVARGER & C<sup>o</sup>, S. A.

NEUCHÂTEL (Suisse)

Maison fondée en 1860 par HIPP

APPAREILS TÉLÉGRAPHIQUES

APPAREILS DE SURETÉ pour CHEMINS DE FER

INSTRUMENTS DE HAUTE PRÉCISION  
pour les sciences et l'industrie.

Installations de SIGNAUX ACOUSTIQUES  
ou OPTIQUES pour hôtels, hôpitaux, banques,  
écoles, etc...

APPAREILS TÉLÉPHONIQUES  
pour réseaux publics ou privés.

SYSTÈME BREVETÉ D'UNIFICATION ÉLECTRIQUE  
DE L'HEURE CIVILE ET ASTRONOMIQUE  
(montrée, sonnée, enregistrée).

INDICATEURS et ENREGISTREURS ÉLECTRIQUES  
de toutes espèces.

Fournisseurs de nombreux établissements  
suisses et étrangers.

# F·M·M·A

FRANKFURTER MASCHINENBAU A.G.  
ci-devant Pokorny & Wittekind

## Compresseurs

## Outils pneumatiques

## Accessoires



Représentant général  
pour la Suisse:  
A. SPECKEN, ZÜRICH



# CONSTRUCTIONS en FER

Ponts, Charpentes, Mâts, Réservoirs, Grues, Tôlerie, etc.

**Wartmann, Vallette & C<sup>ie</sup>, Genève** M<sup>ême</sup> maison à **BROUGG (Argovie)**

## EXPLOSIFS DE SURETÉ

ALDORFITE ET DORFITE



FABRIQUE SUISSE D'EXPLOSIFS S.A.  
DOTTIKON (Argovie)

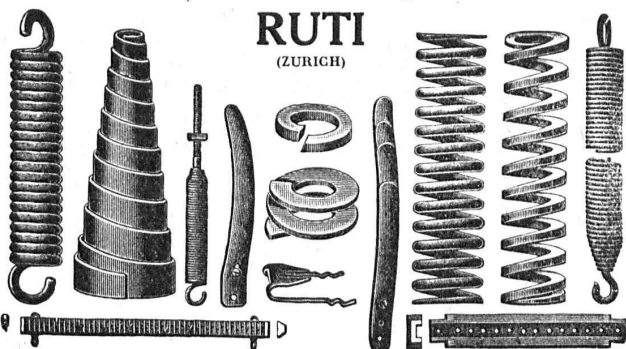
Vente générale :

**ROBERT AEBI & C<sup>ie</sup>, ZURICH**

Machines et outils pour entreprises  
Matériel roulant

## BAUMANN FRÈRES

Ateliers pour la construction de  
Ressorts en tous genres



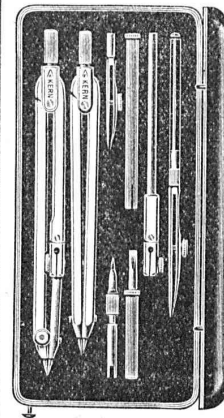
**RUTI**  
(ZURICH)

**RESSORTS EN FIL D'ACIER DE 0,2-50 mm. D'ÉPAISSEUR**  
en fil de laiton, nickel et bronze  
pour toutes machines et appareils

**RESSORTS EN TOLE D'ACIER TREMPÉ BLEUI**  
RONDELLES A RESSORT

**Articles techniques pour l'industrie textile**

Calculs pour la capacité de charge à disposition  
de nos clients



**Kern**  
AARAU

BOITES de COMPAS

Instruments de Géodésie  
et de Topographie

CATALOGUES GRATIS

**KERN & C<sup>ie</sup>, Société Anonyme**  
AARAU



**Agrafe brevetée «Elbé»**

pour courroies de transmission de toutes  
dimensions

Fabrique C. SYLVANT, Carouge-Genève

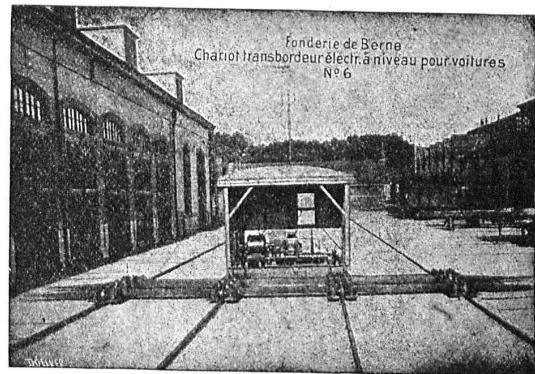
En Suisse romande, en vente dans toutes les bonnes maisons de fournitures industrielles

## Société des USINES de LOUIS de ROLL

Succursale: FONDERIE DE BERNE, à Berne.

Lettres et Télégrammes : Fonderie de Berne, à Berne.

Téléphone 10.00



**Appareils de levage :** Ponts roulants, grues pivotantes,  
grues de chargement, etc., pour  
commande à bras et commande électrique.

**Matériel de chemins de fer :** Ponts tournants et cha-  
riots transbordeurs,  
branchements et croisements pour voies normales et  
voies étroites, Barrières.

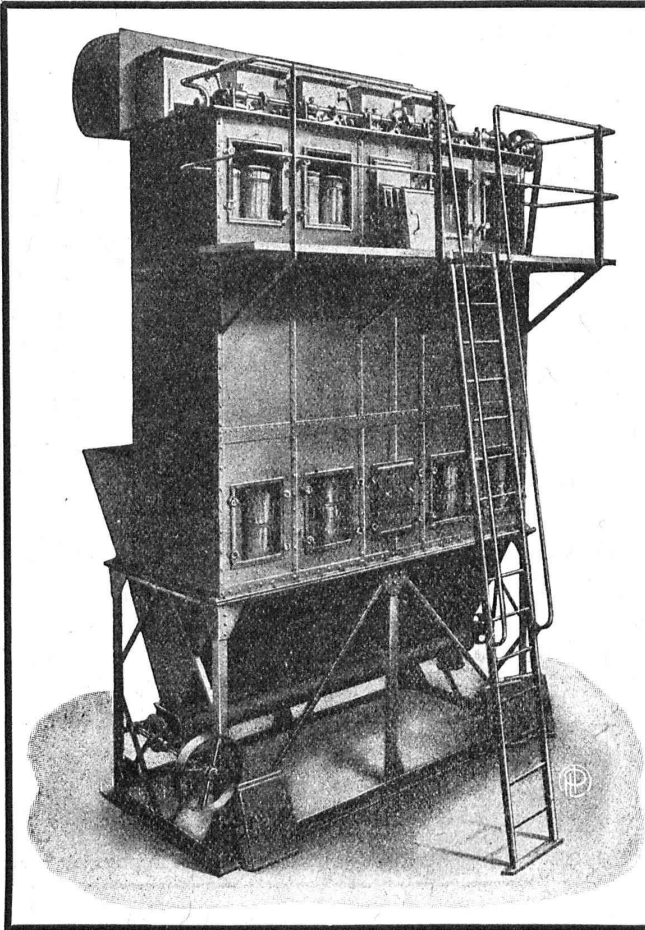
**Chemins de fer de montagne :** Funiculaires complets,  
avec freins spéciaux (sys-  
tèmes brevetés), depuis 1898 90 exécutions.

**Superstructures à crémaillère :** Systèmes : Riggerbach,  
Abt, Strub, Peter, etc.

**Barrages :** Installations métalliques et mécaniques pour  
barrages et canaux, grilles, machines pour  
nettoyer les grilles, treuils, etc.

Renseignements sur des installations faites, références  
Projets et Devis sont à disposition.





# DÉPOUSSIÉRAGE INDUSTRIEL

AVEC  
RÉCUPÉRATION DES POUSSIÈRES  
PAR  
FILTRE BREVETÉ

Ventilation - Séchoirs  
Transports pneumatiques

**M. PELET**  
INGÉNIEUR-CONSTRUCTEUR  
LAUSANNE



## BOIS CONTREPLAQUÉS «IBUS»

dans les épaisseurs suivantes :  
2 1/2, 3, 3 1/2, 4, 4 1/2, 5, 6, 7, 8, 10, 13, 16, 20, 26, 30 mm

Bois contreplaqués «Ibus», placage chêne  
double face

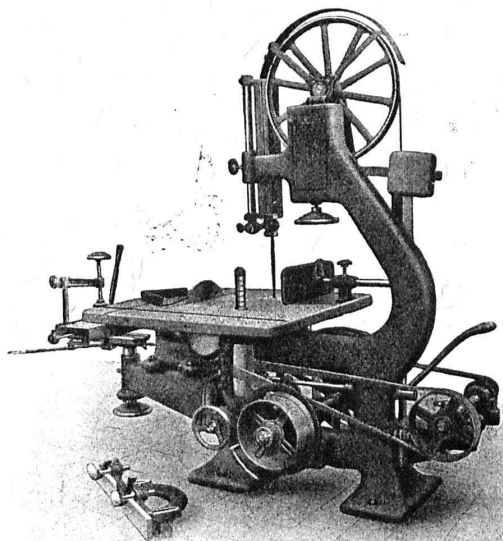
dans les épaisseurs de 5, 6, 7 mm., en stock  
dans nos entrepôts de Bâle

Nouvelle liste des dimensions à disposition

## BRAUN-BRUNING & Cie, BALE

BUREAU : St. Albanlage, 54    ENTREPOTS : Zufarstr. VIII, N° 102  
Téléphone 73.11    Téléphone 34.00

# RAUSCHENBACH



Machines à bois p<sup>r</sup> toutes industries  
et organes de transmissions

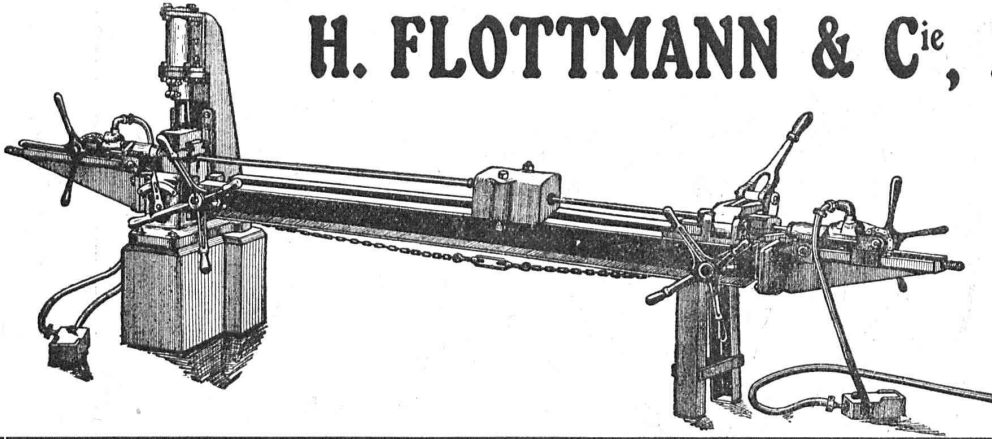
Fabrication suisse.

ATELIERS DE CONSTRUCTION RAUSCHENBACH S. A.  
SCHAFFHOUSE



**OSRAM S.A., ZURICH**

# H. FLOTTMANN & C<sup>ie</sup>, ZURICH



Compresseurs  
Marteaux-  
perforateurs  
Fouleuses à béton

Machine à affûter les  
fleurets  
à air comprimé

## S.A. des ATELIERS de SÉCHERON

GENÈVE

CAPITAL : 10 MILLIONS DE FRANCS

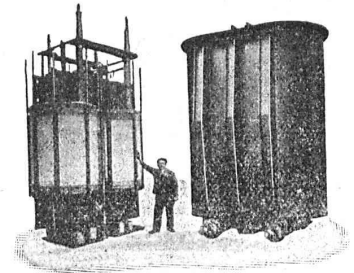
### TRACTION ÉLECTRIQUE

LOCOMOTIVES — TRACTEURS — TRAMWAYS  
COURANTS ALTERNATIFS ET CONTINU

### TRANSFORMATEURS

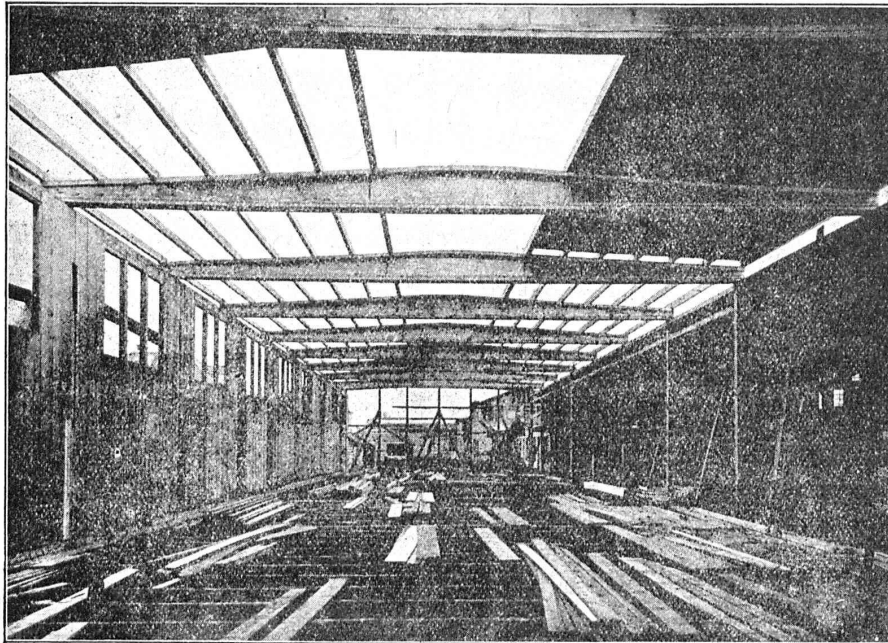
DE TOUTES PUISSANCES ET DE TOUS VOLTAGES

### MATÉRIEL ÉLECTRIQUE



TRANSFORMATEUR MONOPHASÉ  
5000 kVA 60 000/15 000 v. 16 2/3 pér.  
Fourni aux C.F.F. pour la sous-station  
de Giubiasco.

## Constructions en bois „Système Stäubli“



breveté dans tous les pays  
civilisés

pour constructions  
de toits, halles, usines,  
dépôts de marchandises,  
bâtiments économiques,  
hangars, ponts de service,  
échafaudages pour ponts  
sans supports,  
passerelles.

Supports  
profilés en lamelles  
de toute forme

Meilleure utilisation du  
bois

Montage rapide  
Poids minime  
Facilement démontable  
Résistant aux intempéries

Projets et exécution par :

# WILLI STÄUBLI

Zurlindenstr., 115, Zurich

Ne construisez  
:: plus ::  
sans panneaux  
**TORFOLÉUM**

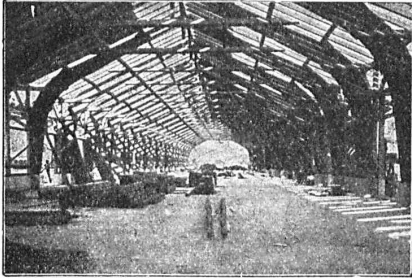
# TORFOLÉUM

est l'isolant le meilleur et le plus économique contre le froid, le chaud et la sonorité. Il remplace le liège sous tous les rapports et dans toutes les applications.

**Comptoir de Matériaux de Construction Berne S. A.**

Représentants pour la Suisse romande

Ne construisez  
:: plus ::  
sans panneaux  
**TORFOLÉUM**



## Nouvelles constructions « Système Hetzer »

Brevets pour tous les pays civilisés.

Systèmes de fermes courbées pour toits et autres constructions de support de tout genre  
Constructions statiques irréprochables, Exécution et montage rapides, Modicité de prix, simplicité, Durée.  
Projets, offres, exécutions et visite d'ingénieur sur désir.  
Superficie couverte jusqu'à ce jour : plus de 200,000 m<sup>2</sup>.

Détenteurs des brevets pour la Suisse:

**Société Suisse pour Nouvelles Constructions en bois «Système Hetzer» S. A.**  
à Zurich

Téléphone : Hottingen 19.15

Kaspar Escher Haus

Concessionnaire pour la Suisse romande : Ed. Bugnion, entrepreneur, Lausanne.

## ATELIERS DE CONSTRUCTIONS MÉCANIQUES

TÉLÉPHONE N° 69

de VEVEY (Suisse)

Adr. télégr. : FONDERIE-VEVEY

### TURBINES et RÉGULATEURS

Monte-charges de tous systèmes

Compresseurs.

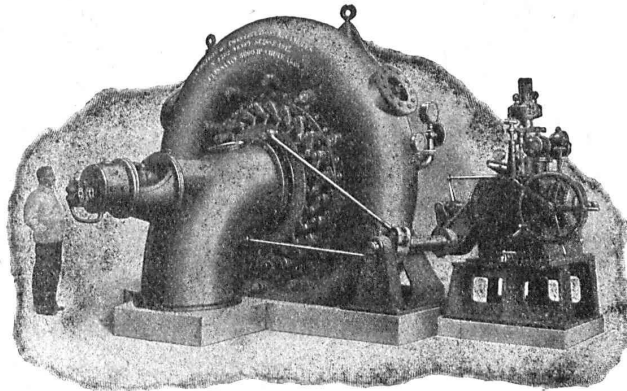
Presses hydrauliques.

ENGINS DE LEVAGE

Grues, ponts  
et plaques tournantes.

Chariots transbordeurs.

BRANCHEMENTS et  
CROISEMENTS



Turbine spirale avec régulateur à pression d'huile, 5600 HP sous 160 m. de chute

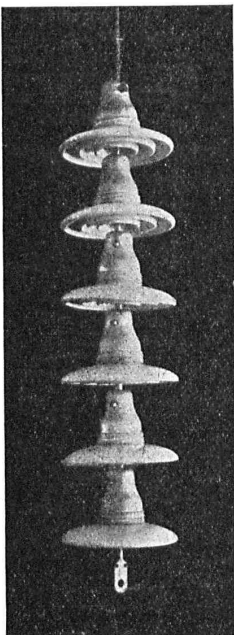
### FONDERIE de FER et de BRONZE

PONTS et  
Charpentes métalliques.  
RÉSERVOIRS  
et CHAUDIÈRES

GAZOMÈTRES  
TUYAUX

BARRAGES et ÉCLUSES

DEVIS de toutes MACHINES  
sur demande.



## Camille Bauer, Bâle

MAISON DE GROS

Représentant pour toute la Suisse de la

**Manufacture de porcelaine Ph. Rosenthal & Cie S. A.**  
SELB en Bavière.

Spécialité en

### ISOLATEURS SUSPENDUS

pour les plus hautes tensions de service.

En outre **CLOCHES DELTA** pour haute tension  
et tous les isolateurs pour haute et basse tension.

Prompte livraison.

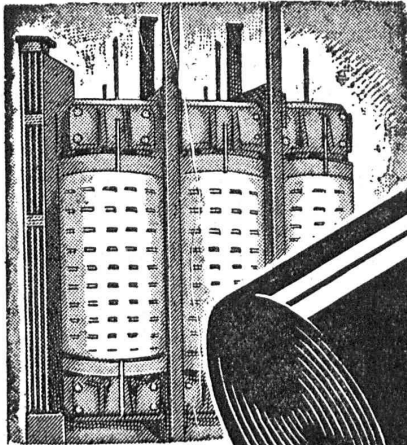


Prix avantageux.



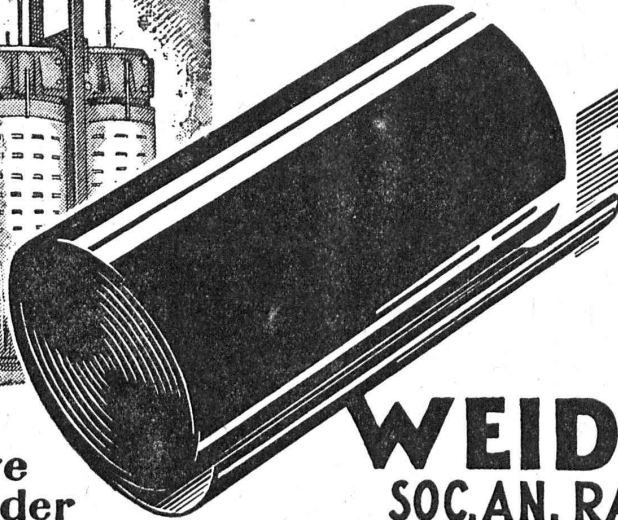
# MATÉRIEL ISOLANT

pour toutes les Industries Electriques!



PRO  
PRA

Prière  
demander  
offres.



PRESS  
SPAN

**WEIDMANN**  
SOC. AN. RAPPERSWIL  
près Zurich - Suisse

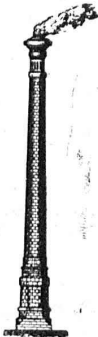
## MAISON SPÉCIALE D'ENTREPRISES DE FUMISTERIE INDUSTRIELLE

Ancienne Maison P. Landon, fondée en 1865

# ACTIS & LAMBERT

CONSTRUCTEURS

53, Rue du Stand - GENÈVE - Téléphone 23-72  
Compte de chèques postaux I. 1761



FOURS à récupération, système breveté P. de Lachomette, pour usines à gaz, à cornues horizontales et inclinées. — FOURS à cornues verticales, syst. Woodall & Duckham. — Construction de FOURS industriels en tous genres pour toutes industries.

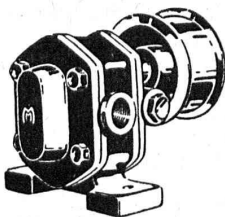
**HAUTES CHEMINÉES**  
en briques et en béton armé système Monnoyer  
**Montage de Chaudières à vapeur**  
Construction, Réparations, Transformations  
**FOURS PERFECTIONNÉS**  
pour Boulangers, Pâtisseries, Biscuitiers, nouveaux systèmes de chauffage économique A VAPEUR, au charbon, au bois, à l'électricité.

FOURS à fondre, à recuire, à émailler avec moules ouverts ou fermés. — FOURS à chaux, à ciment, etc. — Commerce de produits réfractaires en tous genres BRIQUES, DALLES et PIÈCES de toutes formes et dimensions. — CIMENT réfractaire Standard pour réparations.

# SOCIÉTÉ ANONYME DES ENGRENAGES MAAG

ADRESSE TÉLÉGR. : MAAGRÄDER  
TÉLÉPHONE : SELNAU N° 633

ZURICH

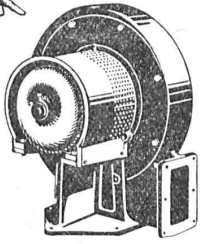


Engrenages en acier trempés et rectifiés.

Réducteurs de vitesse.

Pompes Engrenages Maag.





Type S A V

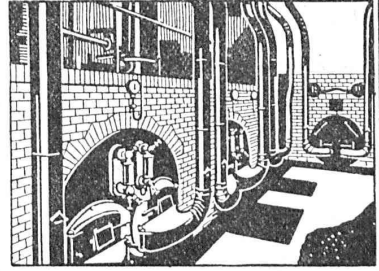
# VENTILATION S.A. STAEFA

Anciennes Maisons F. Wunderli, Uster et Kundig, Zurich-Bâle

Transport pneumatique de copeaux et sciures  
Dépoussiérage de machines d'horlogerie  
avec récupération des déchets par filtrage  
Ventilateurs pour forges et tous usages industriels  
Turbines à air à grands débits

Représentation pour la Suisse romande:

**CH. ROLLI, INGÉNIEUR, MONTREUX**



Installation de soufflerie sous grille « Föhn » pour combustibles pauvres

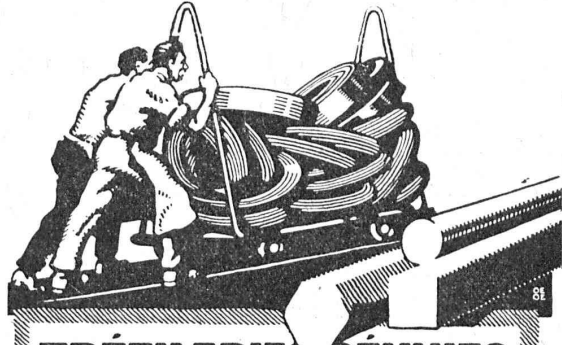


## UNION SOCIÉTÉ ANONYME À BIENNE

Première Fabrique Suisse de Chaînes soudées  
par procédé électrique breveté  
USINE À MÂCHE.

Chaînes en tous genres pour l'industrie.  
Chaînes calibrées et éprouvées à double résistance pour  
grues, monte-charges, palans et toutes sortes d'appareils  
de levage. Chaînes pour élévateurs et transporteurs,  
Chaînes à lier pour chemins de fer, Chaînes de charge  
pour fonderies etc. Chaînes antidérapantes pour automobiles.

LES COMMANDES SONT REÇUES PAR  
TRÉFILIERES RÉUNIES S. A. BIENNE  
S. A. DES FORGES ET USINES DE MOOS, LUCERNE  
H. HESS & C<sup>e</sup>, PILGERSTEG-RUTI, ZÜRICH



## TRÉFILIERES RÉUNIES S. A. BIENNE

FERS & ACIERS

ÉTRÉS DE PRÉCISION, POLIS, RONDS, CARRÉS, HEXAGONES & AUTRES PROFILS  
QUALITÉS SPÉCIALES POUR VIS & DÉCOLLETAGES  
ARBRES DE TRANSMISSIONS  
EN ACIER SPÉCIAL, COMPRIMÉS, OU TOURNÉS  
FERS & ACIERS LAMINÉS À FROID  
JUSQU'À 300 mm DE LARGEUR  
FEUILLARDS POUR EMBALLAGES

GRAND PRIX EXPOSITION NATIONALE SUISSE BERNE 1914

## G. Meidinger & C<sup>ie</sup>, Bâle

Représentant :

**L. E. Golay, Ingénieur, Genève**

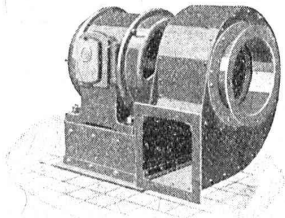
Téléphone : Stand 7015

Rue Versonnex, 13

### Ventilateurs centrifuges

pour tous les besoins de l'industrie

Aération - Séchage - Dépoussiérage



**Ventilateurs électriques**

pour feux de forges

**Moteurs électriques**

**Réparations**

de machines électriques de tous systèmes sont exécutées soigneusement et dans de très brefs délais.

# HOLOPHANE

L'éclairage rationnel pour tous genres  
d'installations

**Demandez nos nouveaux**

**prix réduits**

Société Anonyme française

**HOLOPHANE**

SUCCURSALE DE ZÜRICH I

EXPOSITION DE MODÈLES  
ET CABINES DE DÉMONSTRATION

HIRSCHENGRABEN, 82

Téléphone :  
HOTTINGEN 20.39

Adr. télégraphique :  
HOLOPHANE-ZÜRICH

**MÉFIEZ-VOUS DES CONTREFAÇONS**

ENTREPRISES GÉNÉRALES DE  
**TRAVAUX D'ASPHALTAGE** POUR COUVERTURES ÉTANCHES  
 DE  
 TOITURES PLATES, TERRASSES

PRODUITS BITUMEUX ET ASPHALTIQUES

BACHES D'ASPHALTE

pour revêtements  
imperméables de

PONTS, TUNNELS, VOÛTES, PASSAGES

**ROSSO & SCHNEEBELI**

LAUSANNE et VEVEY



**GÉTAZ, ROMANG, ÉCOFFEY (S. A.)** Lausanne, Vevey, Genève  
 Montreux, Châtel St-Denis

Matériaux de constructions

**CÉRÉSITE**, produit idéal  
 pour rendre le mortier étanche

Fabrique de **Carreaux en ciment** pour dallages  
**Tuyaux** en ciment

**Carreaux céramiques** pour dallages et revêtements  
**Articles sanitaires** pour toilettes, bains, W.C., etc.  
 Exposition permanente à Lausanne, Vevey et Genève

Produits réfractaires et isolants :: Bois de construction



**La Colle à froid**  
 en poudre **CERTUS** colle  
 irréprochablement les  
 bois durs et tendres, le  
 cuir, le linoléum et pour  
 ainsi dire tous autres ma-  
 tériaux.  
 L'essayer c'est l'adopter.

**« CERTUS »**

**COLLES VÉGÉTALES, COLLES** à froid. Colles pour enveloppes et  
 étiquettes; Colles pour peintres; Colles pour papiers peints; Colles  
 pour chaussures et colles de pâte; Colles pour linoléum; Colles d'apprêt  
 et de parement. Echantillons gratuits sur demande.

**Les Ciments Certus**  
 résistant aux acides servent  
 dans l'industrie chimique au  
 revêtement de bassins et à  
 la pose des plaques de plan-  
 chers réfractaires. Elles s'em-  
 ploient aussi pour canalisa-  
 tions, conduites d'acides, etc.



**FABRIQUE DE COLLE A FROID O. MESSMER, BALE**



reconnu la meilleure peinture pour  
 l'intérieur et l'extérieur

Très brillante ou mate BI 619 g

Représentant général pour la Suisse :

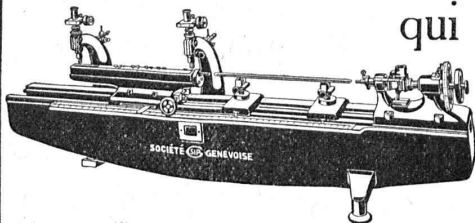
**C. HAESSIG, Rue Dufour 53, BALE**

# Portes blindées

munies des derniers perfectionnements  
 anti-chalumeaux  
 à l'abri du feu et de l'effraction  
 fabriqués par la maison

## A. & R. WIEDEMAR

Fondée en 1862 à Berne Fondée en 1862  
 Médaille d'Or : Exposition Nationale Suisse Berne 1914



Contrôlez vos calibres à l'aide d'une  
**MACHINE A MESURER UNIVERSELLE**  
 qui est pourvue d'un étalon inusable

**EXACTITUDE GARANTIE 1/1000 mm.**

Demandez offres et catalogue N° 252 à la  
**Société Genevoise d'Instrument de Physique, Genève.**