

Zeitschrift: Bulletin technique de la Suisse romande
Band: 47 (1921)
Heft: 2

Werbung

Nutzungsbedingungen

Die ETH-Bibliothek ist die Anbieterin der digitalisierten Zeitschriften. Sie besitzt keine Urheberrechte an den Zeitschriften und ist nicht verantwortlich für deren Inhalte. Die Rechte liegen in der Regel bei den Herausgebern beziehungsweise den externen Rechteinhabern. [Siehe Rechtliche Hinweise.](#)

Conditions d'utilisation

L'ETH Library est le fournisseur des revues numérisées. Elle ne détient aucun droit d'auteur sur les revues et n'est pas responsable de leur contenu. En règle générale, les droits sont détenus par les éditeurs ou les détenteurs de droits externes. [Voir Informations légales.](#)

Terms of use

The ETH Library is the provider of the digitised journals. It does not own any copyrights to the journals and is not responsible for their content. The rights usually lie with the publishers or the external rights holders. [See Legal notice.](#)

Download PDF: 30.03.2025

ETH-Bibliothek Zürich, E-Periodica, <https://www.e-periodica.ch>

Fédération des Fabricants Suisses
de Cartons bitumés (inscr. R. du C.)

Téléphone : SELNAU 36.36 **ZURICH, Peterhof** Télégr. : Dachpappverband Zurich
BUREAU DE VENTE Case postale de la gare Première maison pour livraison de :
ET DE CONSULTATION Cartons bitumés, ciments ligneux, matières collantes et cartons-feutres

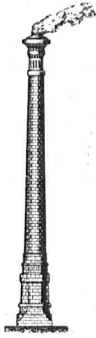
Constructions Métalliques
C. Wolf & C^{ie}, Nidau (Berne)

Appareillage, Serrurerie, Installations sanitaires
SOUDURE AUTOGENE

DANIEL PERRET
6 et 8, Avenue de Béthusy LAUSANNE Téléphone 1085
Installateur des eaux de Cossonay, Ballaigues, Vallorbe, Vaulion, Echallens
Bremlens, Leysin, Belmont.

Spécialités: canalisations à haute pression, chauffages et constructions de serres. Etudes et devis sur demande.
Magasin d'exposition et de vente pour Articles sanitaires et articles pour gaz.

MAISON SPÉCIALE D'ENTREPRISES DE FUMISTERIE INDUSTRIELLE
Ancienne Maison P. Landon, fondée en 1865



ACTIS & LAMBERT
CONSTRUCTEURS

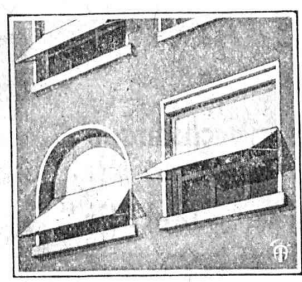
53, Rue du Stand - GENÈVE - Téléphone 23-72
Compte de chèques postaux I. 1761

FOURS à récupération, système breveté P. de Lachomette, pour usines à gaz, à cornues horizontales et inclinées. — FOURS à cornues verticales, syst. Woodall & Duckham. — Construction de FOURS industriels en tous genres pour toutes industries.

HAUTES CHEMINÉES
en briques et en béton armé système Monnoyer
Montage de Chaudières à vapeur
Construction, Réparations, Transformations
FOURS PERFECTIONNÉS
pour Boulangers, Pâtisseries, Biscuitiers, nouveaux systèmes de chauffage économique A VAPEUR, au charbon, au bois, à l'électricité.

FOURS à fondre, à recuire, à émailler avec mouffes ouverts ou fermés. — FOURS à chaux, à ciment, etc. — Commerce de produits réfractaires en tous genres BRIQUES, DALLES et PIÈCES de toutes formes et dimensions. — CIMENT réfractaire Standard pour réparations.

STORES SCHENKER
SCHÖNENWERD



Représentant en Suisse romande :
P. HOFER
ARCHITECTE
Chem. des Aubépines
LAUSANNE
Téléphone No 3910
Pour cantons Neuchâtel et Fribourg
Max Convert, Neuchâtel

Asphalte naturel de Travers

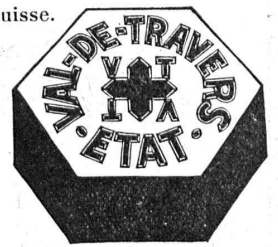
Seules mines d'Asphalte en Suisse.

Reconnu le meilleur Asphalte

Représentants pour la Suisse:

E.-R. Zetter & C^o,
à Soleure

Maison fondée en 1843.



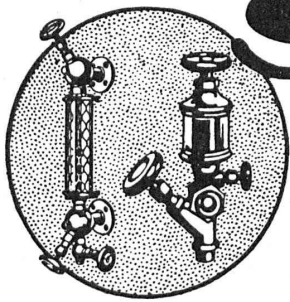
Marque de fabrique.

Nouvelle Matière isolante non inflammable

remplace :
l'ivoire, l'ambre, la corne,
l'écaille, le corail,
l'ébonite, l'ébène, l'os,
le galalith, le celluloïd,
etc.
en plaques, barres, tubes de toutes
couleurs et nuances.
Peut être polie



Fabricants :
ERINOÏD Ltd.
ANGLETERRE
Représentation générale et dépôt
en Suisse :
Zwilchenbart
S. A., Bâle 7275 Q



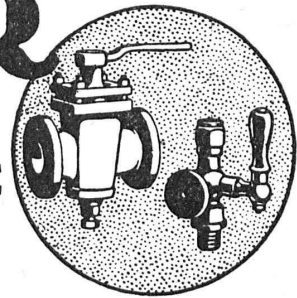
SULZER

ARMATURES
et
PIÈCES DE TUYAUTERIE

pour
vapeur, eau, acides, gaz, air etc.

Catalogues sur demande.

SULZER FRÈRES, SOCIÉTÉ ANONYME, WINTERTHUR



TRAVAUX D'ASPHALTAGE

POUR COUVERTURES DE TOITURES
PLATES POUR BATIMENTS, FABRIQUES

Couvertures en ciment volcanique — Plaques isolatrices en asphalte

Chapes en asphalte sur voûte, tunnel, etc.
Asphalte caoutchouté monolithe
Planelles et pavés en asphalte comprimé
Pavage de bois

Travaux garantis

Etanchéité parfaite

Nombreuses références

ROSSO & SCHNEEBELI, LAUSANNE ET VEVEY



GÉTAZ, ROMANG, ÉCOFFEY (S. A.)

Lausanne, Vevey, Genève
Montreux, Châtel St-Denis

Matériaux de constructions

Fabrique de Carreaux en ciment pour dallages

CÉRÉSITE, produit idéal
pour rendre le mortier étanche



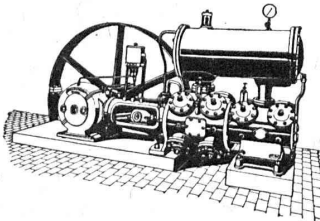
Tuyaux en ciment
Carreaux céramiques pour dallages et revêtements

Articles sanitaires pour toilettes, bains, W. C., etc.

Exposition permanente à Lausanne, Vevey et Genève

Produits réfractaires et isoçants :: Bois de construction

Sté anon. des Ateliers de Construction Burckhardt, Bâle

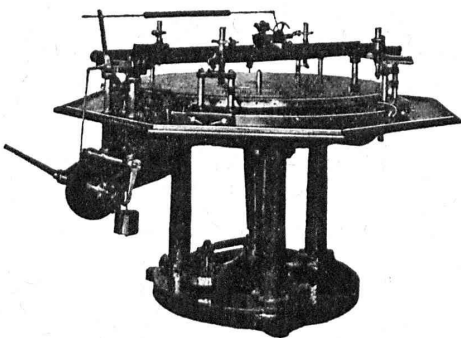


COMPRESSEURS, POMPES A VIDE

Marteaux-perforateurs

Machines et Appareils pour l'Industrie chimique

Machines-outils pour travailler les métaux en feuilles, syst. „Jaecklin“



Société Genevoise

d'Instruments de Physique. Genève

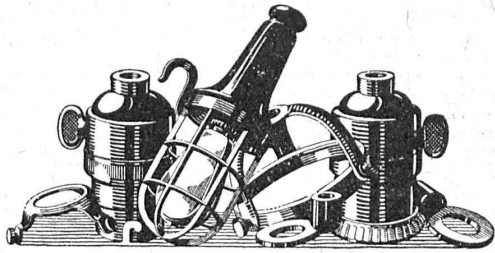
Machines à mesurer et à diviser.

Calibres normaux et à tolérances.

Comparateurs à aiguille.

Micromètres de haute précision.





B.A.G. TURGI

Coffres-forts

de construction incombustible
et incrochetable
fabriqués par la maison

A. & R. WIEDEMAR

Fondée en 1862 à Berne Fondée en 1862
Médaille d'Or : Exposition Nationale Suisse Berne 1914

Société Suisse d'Explosifs

Cheddite & Dynamite

Téléphone 182 LIESTAL Téléphone 182

EXPLOSIFS

de sûreté de tout genre et de toute puissance
Dynamites, Mèches et Détonateurs

Cheddite, Telsite.

Agents généraux pour la Suisse Romande :
PETITPIERRE Fils & C^{ie}, Neuchâte
Téléphone 3.45.

S. A. FABRIQUES DE MEUBLES HORGEN-GLARIS

FABRIQUES A HORGEN ET GLARIS

HORGEN

FABRIQUES A HORGEN ET GLARIS

Maison suisse la plus importante pour la fabrication de chaises et tables de tous genres en bois scié ou bois courbé
SPÉCIALITÉ :

AMEUBLEMENT DE SALLES DE CONCERTS, THÉÂTRES, CINÉMATOGRAPHES, ETC.

Offres d'exploitation de Brevets d'invention

E. IMER-SCHNEIDER

INGÉNIEUR
CONSEIL GENEVE

Les propriétaires des brevets suisses suivants désirent entrer en relations avec des fabricants suisses, en vue de la fabrication des articles brevetés et seraient disposés à céder des licences d'exploitation ou à vendre leurs brevets :

- N° 71199 du 5 janvier 1915, **A.-J. Jung**, pour : « Machine à imprimer les tickets ».
- N° 55212 du 4 janvier 1911, **A.-J. Jung**, pour : « Machine à imprimer les tickets séparé, les uns des autres ».
- N° 85451 du 1^{er} janvier 1913, **Hele Shaw, Martineau & Beacham**, pour : « Perfectionnement dans les appareils hydrauliques ».

Prière d'adresser les offres ou propositions à **M. E. Imer-Schneider** ingénieur-conseil, 8, Boul. James Fazy, à Genève, qui les transmettra à qui de droit.

COUVERTURE POUR TOITURES

Nous vendons à très bas prix :

3000 mètres feutre bitumé

de grande marque anglaise, bien supérieur à articles connus.

Demandez prix et renseignements.

Ecrire Case postale N° 10606, Vevey.

[71414 V

W. BAUMANN
HORGEN
SUISSE

Maison fondée en 1860

Représentant à Genève :
M. Jules Chappuis, Terrassière, 58

Volets à rouleaux Stores à lames prismatiques
Volets à panneaux Paravents

Echange

Allemand (badois, tout près de Bâle), 26 ans, étudiant en architecture, connaissant assez bien le français, cherche place dans bureau pour la période du 15 mars au 1^{er} octobre afin de se perfectionner dans la langue française.

Son père, entrepreneur en bâtiment, serait éventuellement disposé d'offrir dans son bureau une place d'échange au fils d'un architecte ou entrepreneur qui désirerait apprendre l'allemand ; et son frère, qui occupe un poste actif dans leurs établissements (fabrique de tuyaux, menuiserie, charpenterie, etc.), connaît suffisamment le français pour se faire comprendre. [Bl. 5014 a.

Adresser offres sous chiffre **B. B. 5014**, à **Rudolf Mosse, Bâle**.

A vendre

six CINTRES bois

système Hetzer, portée 26 m. 70, flèche 2 m. 80, dimensions : 4 m. x 0 m. 48, assemblés en 2 pièces de 13 m. 25. Poids par cintre : environ 2400 kg. Charge utile par cintre : 6 à 7 tonnes. Ces cintres qui ont servi à la construction du pont de Guillermaux à Payerac, sont encore sur place, le décintrage devant être exécuté à fin janvier 1921. Ils peuvent être utilisés pour la construction d'ares en béton ou en maçonnerie, soit comme fermes ou sommiers dans la construction de Halles, grandes salles, hangars d'aéroplanes, garages, etc et seront d'une grande utilité et d'une économie certaine dans ces constructions par leur grande résistance, leur peu d'encombrement et leur flèche très réduite. [P 40092 L.

Pour tous renseignements, s'adresser à l'Entreprise **A. Ferrari & Cie, Maupas, 38, Lausanne**.

Dessinateur-architecte

capable et ayant d'excellentes références demande emploi dans bureau d'architecte où il aurait l'occasion de se perfectionner dans la langue française.

Offres sous chiffre **141**, à l'Indicateur Vaudois, Lausanne.

Etudiant technicien (ponts et chaussées), terminant en avril prochain son 4^e semestre du technicien de Winterthour et ayant déjà deux ans de pratique comme dessinateur-aide géomètre, cherche place pour avril dans la Suisse française.

S'adresser sous chiffre **140**, à l'Indicateur Vaudois, Lausanne.

TÉLÉPH. 4.13



TUBES

CUIVRE ET LAITON

Grands stocks en
1, 1 1/2, 2, 2 1/2 et 3 mm. de paroi

KLEINERT & C^{ie}, BIENNE
Agence des Tréfileries du Havre

Grande fabrique suisse de machines cherche

Ingénieur

jeune et actif, susceptible de voyager et visiter la clientèle, connaissant spécialement le service des

chaudières à vapeur

grilles mécaniques, économiseurs, etc. — La préférence serait donnée à un ingénieur sortant du service de surveillance des chaudières à vapeur.

Les candidats sont priés d'adresser des offres détaillées avec copies de certificats et renseignements concernant les relations, prétentions et la date possible d'entrée sous chiffre Z. H. 5233 à l'Agence Havas, Genève, 1, Place Longemalle.

Za 3022 g

Moteurs Deutz

pour benzine, benzol, pétrole, huile lourde, etc.

neufs et d'occasion


la meilleure force motrice de réserve

Disponibles en magasin

Vente et location

Würgler, Kleiser & Mann

Albisrieden-Zurich



BLEI · PLOMB
+ LA CRUZ +

MINIMUM LITARGE
BLEIMENNIGE BLEIGLÄTTE

Biel KLEINERT & Co Bienne

LA CRUZ LINARES
- 99,96 % -
DE PURETÉ REINGEHALT
GROSSE LAGER IN BIEL
GRAND STOCK A BIENNE

Calorifères

A vendre

deux grands appareils, complets, avec leurs tuyaux, pouvant chauffer chacun 800 m. cubes.

S'adresser à L. Villard, architecte, Clarens. P 32 M

Manufacture de Papiers
STOUKY, BAUMGARTNER & C^e
LAUSANNE et RENENS

Spécialité de Papiers
utilisés dans l'Industrie du Bâtiment.

Métaux antifrictions

Soudures d'étain

Métaux purs

Articles techniques

Vestit Metal S.A.

Zurich.



Alfred J. Amsler & Co

Schaffhouse (Suisse)

Machines à essayer les métaux et les matériaux de construction.

Instruments de mesure, appareils hydrométriques, etc.

(Voir l'annonce dans le dernier et au prochain numéro.)



Couverture excellente.

Garantie de 10 ans même contre la grêle.

- Infaillible contre les ouragans -

Revêtements extérieurs des façades

bons marchés et agréables à l'œil.

Revêtements imputrescibles des plafonds et parois.

ETERNIT NIEDERURNEN

Concasseurs à coke

Installations pour concassages moutures et transporteurs.

Machines frigorifiques selon procédé spécial et patentié

Les meilleures Patentes

Machines à moutures pour corps durs, mi-durs, cassants, coriaces

Plus de 11000 machines livrées. C'est la meilleure preuve d. construction irrépr.

CONCASSEURS (concasseurs patentés à doubles secoueurs) Excellents

Concasseurs à scories

ALPINE Stép. lafabr. des machines

AUGSBURG

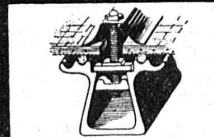
Fabrique spéciale pour installations de : concassages et transport. chaux et ballast.

Machines à glace et réfrigérantes

Aspirateurs

Moulins à boulets Moulins à perplex

TOITURES DE VERRE SANS MASTIC

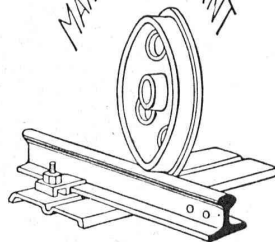


WALTHER & MULLER
BERNE

ARCHITECTURE MAQUETTES EN CARTON

H. LANGMACK, ZURICH
0000 FORCHSTRASSE 290 0000

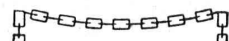
MATERIEL ROULANT



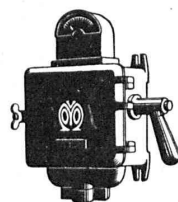
MACHINES ET OUTILS POUR ENTREPRENEURS
ERNST SALVISBERG

Waldheimstr. BERNE Tel. 5830

Dépôt à Belp près Berne



MOVOS.A



VEVEY

FABRIQUE D'APPAREILS ELECTRIQUES

Nous fournissons :

tout l'appareillage pour installations électriques, interrupteurs, commutateurs, démarreurs, disjoncteurs, limiteurs de courant, fusibles, coffrets d'abonnés

Moteurs et accessoires pour l'AGRICULTURE et l'INDUSTRIE

Ateliers de réparations pour appareils et moteurs de toute provenance.

DURAMENT

LE PLANCHER INALTÉRABLE
POUR
FABRIQUES, BATIMENTS PUBLICS ET PRIVÉS

Le plus économique, durable et hygiénique
Caloriques et incombustibles

F^{que} Suisse de Bois comprimé **G. WIRTH et C^{ie}** ZURICH 2, Grütlistrasse, 17

H. FLOTTMANN & C^{IE}, ZURICH

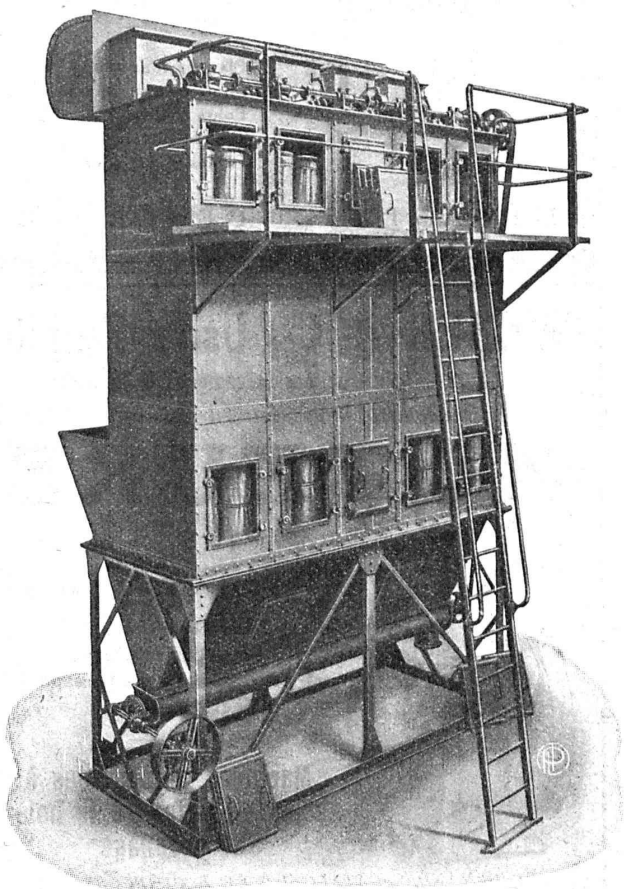
RENGGERSTR., 86 - TÉLÉPHONE SELNAU 1671 - ADRESSE TÉLÉGRAPHIQUE : FLOTTMANN, ZURICH

Nos spécialités sont :

Installations complètes à air comprimé

stationnaires, mobiles et transportables pour :

Constructions de tunnels, etc., carrières, marbreries, fabriques de produits en ciment, fonderies ateliers mécaniques, etc.



DÉPOUSSIÉRAGE INDUSTRIEL

AVEC

RÉCUPÉRATION DES POUSSIÈRES
PAR
FILTRE BREVETÉ

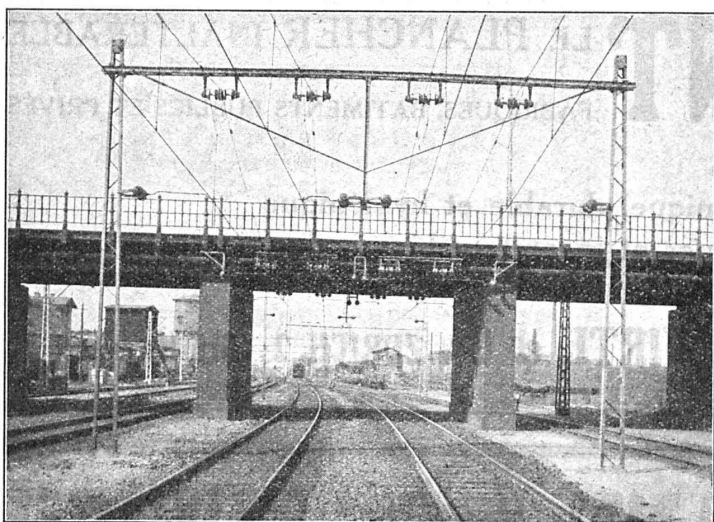
Ventilation - Séchoirs

Transports pneumatiques

M. PELET

INGÉNIEUR-CONSTRUCTEUR

LAUSANNE



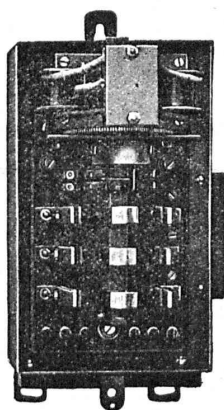
Camille Bauer, Bâle

fournit comme spécialité :

ISOLATEURS pour Chemins de fer électriques.

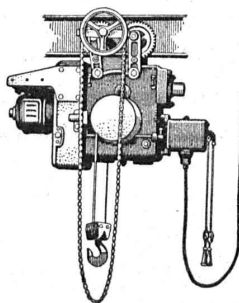
Demandez offres spéciales.

FABRIQUE D'APPAREILS ÉLECTRIQUES F. Sauter, Bâle



- Horloges-Commutatrices électriques
- Interrupteurs-commutateurs
- Minuteries
- Allumeurs - Extincteurs
- Interrupteurs de couple à distance
- Régulateurs de température etc.
- Accumulateurs électriques à eau chaude « Cumulus »
- Réservoirs, Chauffe-bains électriques, Bouilloires « type mural »
- Fourneaux électriques « Primulus » à accumulation de chaleur

Ateliers de Constructions mécaniques RUEGGER & C^{ie} S. A., BALE



Appareils de levage à commande à main ou électrique

- Cabestans
- Chariots transporteurs
- Grues à portique
- Grues tournantes, fixes ou roulantes
- Palans
- Plaques tournantes
- Ponts de chargement
- Ponts roulants
- Treuil roulants
- Palans électriques

MÉCANIQUE GÉNÉRALE

MÉTAL ANTI-FRICTION (Flower Brand) MAGNOLIA (Flower Brand)



est le seul véritable produit américain qui s'est répandu sur tout l'univers grâce à sa qualité et son bon marché.

MAGNOLIA (Flower Brand)

est trois à dix fois plus efficace que la plupart des autres métaux anti-friction. De nombreuses entreprises de chemins de fer le préfèrent aux autres métaux anti-friction coûtant 3 à 400 % plus cher.

Livraison de notre stock

Société Anonyme des Métaux Tristar Genève

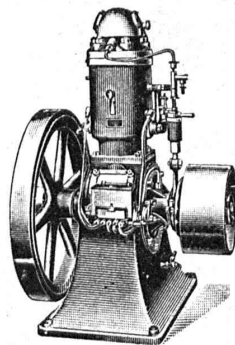
Le même établissement fabrique les métaux anti-friction :
LEXA, ALICIA, GAS ENGINE, TURBINE

WEBER & C^{ie}, Uster-Zurich

Ateliers de constructions mécaniques et fonderie

Spécialité depuis plus de 20 ans :

MOTEURS



à huile lourde,
à pétrole lampant,
à essence ou à gaz

pour l'industrie,
pour l'agriculture
et pour bateaux de transport
et de pêche

Machines automobiles à
scier et à fendre le bois
de chauffage

DEMANDEZ CATALOGUE ET RÉFÉRENCES

FAVARGER & C^o, S. A.

NEUCHÂTEL (Suisse)

Maison fondée en 1860 par HIPP

Spécialité d'appareils électriques pour la
MESURE DU TEMPS
dans les Observatoires, Laboratoires scientifiques,
Ateliers de montres de précision, etc...

PENDULES ÉLECTRIQUES ET MÉCANIQUES
de moyenne et haute précision.

Système
D'UNIFICATION ÉLECTRIQUE DE L'HEURE
moyenne ou sidérale dans tous les locaux
d'un Observatoire (pendule fondamentale).

RELAIS PENDULAIRES,
COMPTEURS battant la seconde ou la minute.

CHRONOGRAPHES ENREGISTREURS de Hipp.

Fournisseurs de nombreux Observatoires
suisses et étrangers.



BOIS CONTREPLAQUÉS «IBUS»

dans les épaisseurs suivantes :
2 1/2, 3, 3 1/2, 4, 4 1/2, 5, 6, 7, 8, 10, 13, 16, 20, 26, 30 mm.

Bois contreplaqués «Ibus», placage chêne
double face

dans les épai-seurs de 5, 6, 7 mm., en stock
dans nos entrepôts de Bâle

Nouvelle liste des dimensions à disposition

BRAUN - BRUNING & C^{ie}, BALE

BUREAU : St. Albananlage, 54 ENTREPOTS : Zufarstr. VIII, N° 102
Téléphone 73.41 Téléphone 34.00

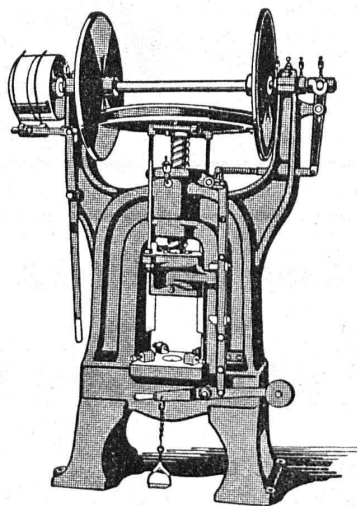
L. SCHULER

Fondée
en 1839

Göppingen (Wurtemberg)

Plus de
1400 ouvrier

La plus ancienne usine allemande ayant comme spécialité
la construction de :
**Presses à excentrique. Balanciers à friction. Machines à
découper les encoches. Cisailles. Machines spéciales et
Outils pour travailler la tôle et les métaux.**



Représentant pour la Suisse romande :

RUBIN & WELTI, Ingénieurs, LAUSANNE

5, rue de Bourg

Téléph. 44-74

IMPRIMERIE LA CONCORDE

Direction :

LAUSANNE

Th. Pache-Tanner
J. Pache-Vuitel

JUMELLES, 4
Téléphone 35 95

Impressions commerciales et artistiques

Tirages en couleurs, illustrations, Labours

Journaux, volumes, brochures, catalogues

Circulaires :: Enveloppes :: Programmes

Cartes de visite et d'adresse. Obligations

Faire-part, Registres :: Algèbre, Musique

DÉCORATIONS EN STAFF

de fabrication spéciale brevetée
et meilleur équivalent des travaux poussés sur place
sont achetés par **architectes, entrepreneurs**
de préférence chez

ERNEST HABERER & C^{ie} - BERNE

JH 1185 B]

Téléphone 943

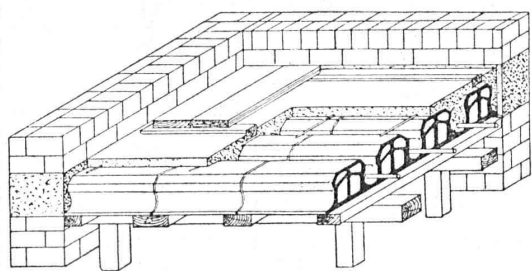
Commandes directes d'après catalogues et travaux d'après plans spé-
ciaux sont promptement exécutés.

Projets avec nos motifs de catalogues pour plafonds, murs, etc., en tous
genres et grandeurs, d'après plans donnés, sont fournis gratuitement.

Conditions avantageuses. Catalogues à disposition.

TRAVAUX DE SCULPTURE

Modèles artistiques pour façades et intérieurs. Groupes pour monu-
ments. Figurines pour décors et ornements de fontaines, colonnes,
vases, etc. Exécution en pierre naturelle et artificielle.



PLANCHER EN BRIQUES

Systeme «Pfeifer»

est

le plus rationnel de tous
les planchers en briques

Hourdis exempts de salpêtre

RASCHLE & C^{ie}, ZURICH

Téléph. : Hottingen 5980

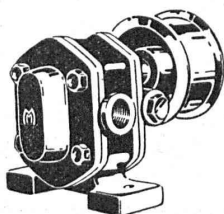
Stampfenbachstrasse, 75

Télégrammes : Raschco

SOCIÉTÉ ANONYME DES ENGRENAGES MAAG

ADRESSE TÉLÉGR. : MAAGRÄDER
TÉLÉPHONE : SELNAU N° 633

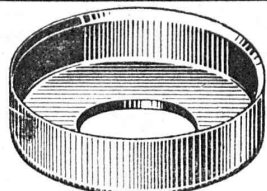
ZURICH



Engrenages en acier trempés et rectifiés.

Réducteurs de vitesse.

Pompes Engrenages Maag.



Angst & Pfister, Zurich 6

Neue Beckenhofstr. 44

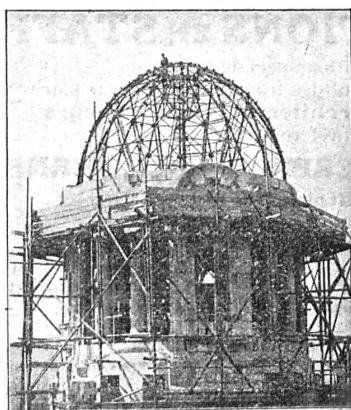
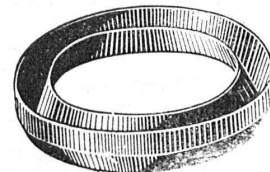
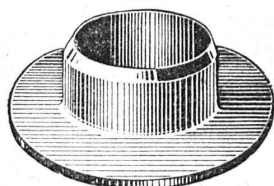
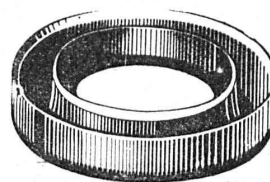
Spécialités industrielles en Caoutchouc et Amiante

Cuirs emboutis

en toutes dimensions et façons pour Presses hydrauliques, Pompes, Turbines, etc. Pignons en cuir dur. Bourrages gras et secs pour tout emploi. Joints anglais à haute pression. Amiantes, Caoutchoucs, Fibres, Graphite, Graisses, Tuyaux en tous genres, Tubes niveau d'eau et verres protecteurs, etc., etc.

Adresse télégr. : « Packing »

Téléphone : Hottingen 49.09



Ateliers de Constructions métalliques S. A.

Löhle & Kern Zurich

Maison suisse

Fondée en 1902

Projets et exécution de toutes

Constructions en fer

Charpentes, Colonnes, Sommiers, Pans de fer, Toits en shed brevetés, Lanterneaux, etc. Halles, Coupoles, Mâts, Grues, Caissons, Silos, Ponts etc.

VOIES TRANSPORTABLES



Locomotives Electriques et à vapeur, Vagonnets à
 caisse culbutante en acier et en bois. Locomo-
 biles. Pompes centrifuges, Pompes à Diaphragme
 Moteurs Electriques et à benzine

— Vente - Location —

FRITZ MARTI S.A. BERNE

Dépôts et Ateliers à Berne et Wallisellen Zurich

H. ARNOLD, KRIENS CANTON DE LUCERNE MATÉRIEL ÉLECTRIQUE - MOTEURS

Coupe-circuits accessoires (Système Siemens) Fer électrique à souder (Brevet N° 79 208)
 Pâte soudure (sans acide) « Zettel »

Téléphone 846 Téléphone 846

Papiers à Dessin et pour Reproductions

à calquer
 blancs et teintés
 quadrillés au m/m
 à héliographe

Charles EBNER, Schaffhouse

12, Quai du Rhin, 12

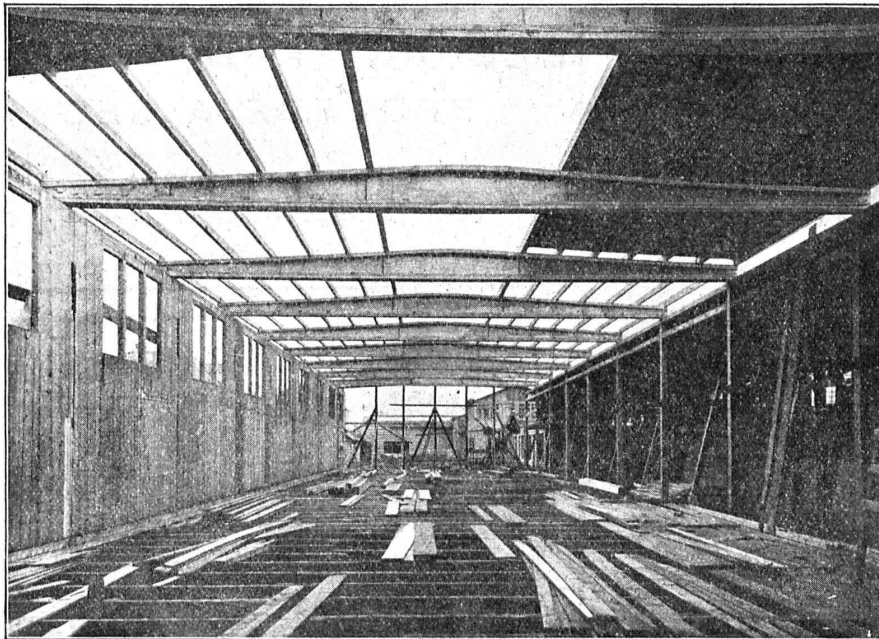
WALTER ZEUGIN

Constructeur pour Cheminées d'usines et Fours industriels

315 Dornacherstr. BALE Dornacherstr. 315

Fours à tremper et à réchauffer, Fours à forger, etc.
 Toutes installations de chauffage pour l'industrie céramique et chimique.

Constructions en bois „Système Stäubli“



breveté dans tous les pays civilisés

pour constructions de toits, halles, usines, dépôts de marchandises, bâtiments économiques, hangars, ponts de service, échafaudages pour ponts sans supports, passerelles.

Supports profilés en lamelles de toute forme

Meilleure utilisation du bois

Montage rapide
 Poids minime
 Facilement démontable
 Résistant aux intempéries

Projets et exécution par:

WILLI STÄUBLI

Zurlindenstr., 115, Zurich

Entrepreneur pour sondages de toute espèce
T. WERDER, ZURICH
 TélÉPHONE SELNAU 61.93

Captation d'eau de fond et d'eau de source
 DIENERSTRASSE, 7

Filtres et fontaines artésiennes pour particuliers et communes — Creusage de puits et de galeries
 Références de la Suisse et de l'Étranger.

 **Manomètre S.A.** Stampfenbachstr. 61 **Zurich** 

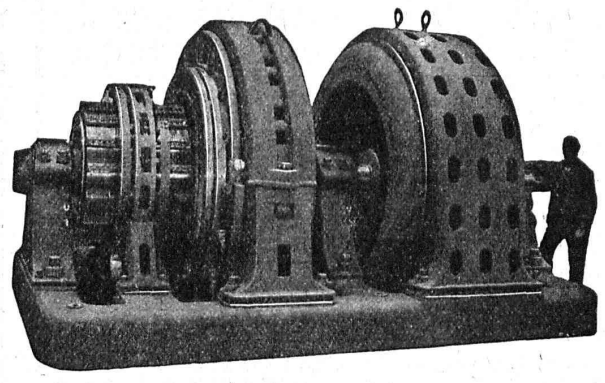
Magasin et fabrication d'accessoires „S. et B.“

Accessoires pour machines et chaudières à vapeur.

S.A. des ATELIERS de SÉCHERON
 G E N È V E

Ci-devant C^o DE L'INDUSTRIE ÉLECTRIQUE ET MÉCANIQUE

MACHINES ÉLECTRIQUES EN TOUS GENRES
 ET DE TOUTES PUISSANCES
 COURANTS ALTERNATIFS ET CONTINU
 ÉLECTROCHIMIE — TRACTION — RÉGULATEURS
 TRANSPORTS DE FORCE ET DISTRIBUTION D'ÉNERGIE
 SPÉCIALITÉS DE SURVOLTEURS-DÉVOLTEURS




G. Meidinger & Cie
 Bâle

Ventilateurs centrifuges
 pour tous les besoins de l'industrie

Moteurs électriques
 pour tous courants

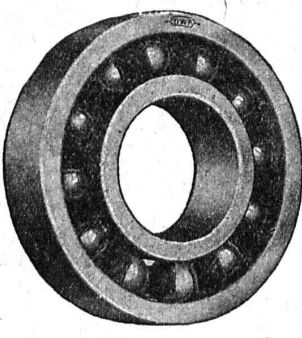
Transformateurs

Ed. AERNI-LEUCH, Berne

Tirage de plans par tous les procédés :

HÉLIOGRAPHIE
PROCÉDÉ A SEC
ZINCOGRAPHIE

Reproductions prompte et soignée.
 Prix modérés.

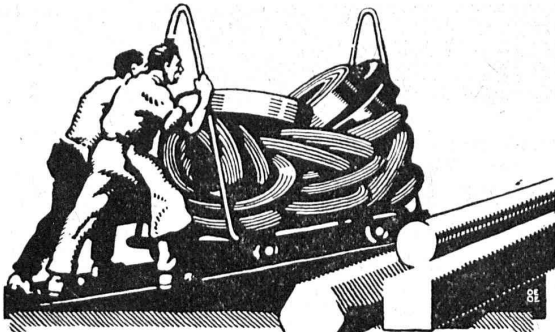


Roulement à billes
D. W. F.
 pour tout emploi.

Grandeurs normales en stock à Zurich

Paliers de machines munis de Roulements à billes D. W. F.

REPRÉSENTANT :
D^r HOIGNÉ, Münsterhof, 14, ZURICH I
 Ci-devant M. Schoch & C^o.



TRÉFILERIES RÉUNIES S.A. BIENNE

FERS & ACIERS
 ÉTIRES DE PRÉCISION, POLIS, RONDS, CARRÉS, HEXAGONES & AUTRES PROFILS
 QUALITÉS SPÉCIALES POUR VIS & DÉCOLLETAGES
 ARBRES DE TRANSMISSIONS
 EN ACIER SPÉCIAL, COMPRIMÉS, OU TOURNÉS
 FERS & ACIERS LAMINÉS À FROID
 JUSQU'À 300 mm DE LARGEUR
 FEUILLARDS POUR EMBALLAGES

GRAND PRIX EXPOSITION NATIONALE SUISSE BERNE 1914



UNION SOCIÉTÉ ANONYME À BIENNE

Première Fabrique Suisse de Chaînes soudées
 par procédé électrique breveté.
 USINE À MÂCHE.

Chaînes en tous genres pour l'Industrie.
 Chaînes calibrées et éprouvées à double résistance pour
 grues, monte-charges, palans et toutes sortes d'appareils
 de levage. Chaînes pour élévateurs et transporteurs,
 Chaînes à lier pour chemins de fer. Chaînes de charge
 pour fonderies etc. Chaînes antidérapantes pour automobiles.

LES COMMANDES SONT REÇUES PAR
 TRÉFILERIES RÉUNIES S.A., BIENNE
 S.A. DES FORGES ET USINES DE MOOS, LUCERNE
 H. HESS & C^{ie}, PILGERSTEG-RUTHI (ZURICH)

MANUFACTURE DE
CAOUTCHOUC
 V^{ve} DE H. SPECKER
 (S. A.)
 Z U R I C H



Spécialités :
 Vêtements
 pour Scaphandriers et Mineurs
 Culottes, Bas
 et Bottes à eau
 Gants en caoutchouc
 pour Electriciens
 Souliers spéciaux.
 Isolateurs en Caoutchouc.
 Tapis en caoutchouc
 Tubes et Feuilles
 en Ebonite, Fibre et Amiante.
 Guttapercha
 Bandes caoutchoutées.
 Isolantes.

TUBES A GAZ
 Manteaux et Pèlerines en tissus caoutchouté.

ANTIFROSTO

Produit se mélangeant au béton
 et mortier pour en empêcher
 le gel et éviter ses suites.

Etablissement fédéral
 pour l'essai de matériaux,
 Zurich.

Résultats en 7 jours :

Résistance à la flexion par
 cm² avec l'eau 12,4 kg. ; avec
 antifrost 28,5 kg.

Résistance à la pression
 avec l'eau 52,8 kg. ; avec an-
 tifrost 145 kg.

FABRICATION ET VENTE

KASP. WINKLER & C^{ie}
 ALTSTETTEN-ZURICH
 Téléphone : Selnau 3963
 Adresse télégraphique : Sika

Le Rabitz-Réforme

Excellent treillis porte-mortier

LÉGER
 MALLÉABLE
 ISOLANT

pour parois
 platonds
 voûtes
 piliers, etc.

Se vend en rouleaux de 10 m² (18 kg.)

Fabrique du Rabitz-Réforme
 Butzberg (Berne)

FRANCILLON & C^{ie} LAUSANNE
FRANGILLON & C^{ie} LAUSANNE
 SOCIÉTÉ ANONYME

TRAVAUX DE CHAUDRONNERIE

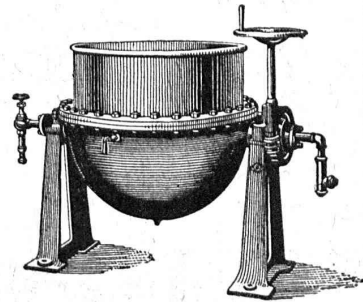
EN TOUS GENRES



Fabrication de
 RÉSERVOIRS, RÉCIPIENTS, CHAUDRONS et APPAREILS
 avec armatures

TUYAUTERIE, SERPENTINS et AGITATEURS

ainsi que tous travaux qui s'y rapportent sont exécutés par
 la Maison :



M. SCHAEERER S.A., BERNE

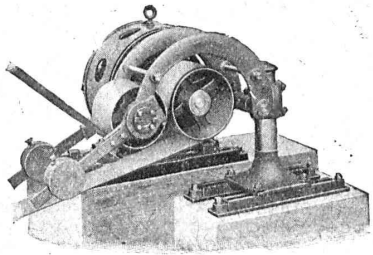
CASIER POSTAL
 11626

Construction de gros Appareils, Fonderie, Chaudronnerie, Soudure à l'autogène

Devis - Visite d'ingénieur



∞ SOCIÉTÉ DES USINES DE LOUIS DE ROLL ∞
SUCCURSALE : **USINE DE CLUS** CT. DE SOLEURE



Concessionnaires pour la Suisse des
Transmissions LÉNIX brevetées

Suppression des renvois. Economie de force, de courroie et de place.

Poulies enrouleuses sur billes.

Nous avons livré plus de 4500 enrouleurs Lénix pour transmissions de force jusqu'à 1000 chevaux et rapports de transmission jusqu'à 1 : 25.

Installations de transmissions modernes complètes.
avec paliers à graissage à bagues ou à billes, pour toutes les branches de l'industrie.

EMBRAYAGES BENN

RUTTIMANN FRÈRES, LAUSANNE

ENTREPRISES ÉLECTRIQUES



TÉLÉPHONE 3322

Maison spéciale pour la construction de

Réseaux électriques

TUBE D'ACIER SYSTÈME PESCHEL

pour pose sur et dans la maçonnerie

Conducteur pour le neutre

Tube protecteur

incombustible

antirouille

stabil

montage facile et rapide



SIEMENS-SCHUCKERTWERKE

Bureau

ZURICH

Löwenstrasse 35