

Zeitschrift: Bulletin technique de la Suisse romande
Band: 47 (1921)
Heft: 5

Werbung

Nutzungsbedingungen

Die ETH-Bibliothek ist die Anbieterin der digitalisierten Zeitschriften. Sie besitzt keine Urheberrechte an den Zeitschriften und ist nicht verantwortlich für deren Inhalte. Die Rechte liegen in der Regel bei den Herausgebern beziehungsweise den externen Rechteinhabern. [Siehe Rechtliche Hinweise.](#)

Conditions d'utilisation

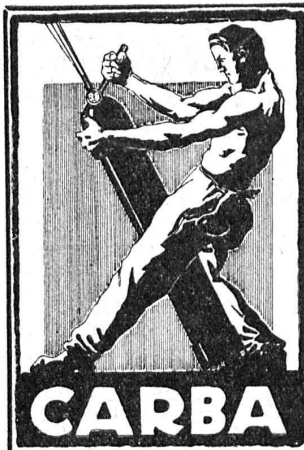
L'ETH Library est le fournisseur des revues numérisées. Elle ne détient aucun droit d'auteur sur les revues et n'est pas responsable de leur contenu. En règle générale, les droits sont détenus par les éditeurs ou les détenteurs de droits externes. [Voir Informations légales.](#)

Terms of use

The ETH Library is the provider of the digitised journals. It does not own any copyrights to the journals and is not responsible for their content. The rights usually lie with the publishers or the external rights holders. [See Legal notice.](#)

Download PDF: 14.03.2025

ETH-Bibliothek Zürich, E-Periodica, <https://www.e-periodica.ch>



Installations complètes pour la soudure autogène et la brasure « CARBA »

Générateurs à acétylène, modèles transportables et stationnaires — Chalumeaux à souder, à découper et pour la soudure de l'étain et du plomb — Fers à souder — Chalumeaux « Bunsen » — Matériaux d'apport et poudre à souder — Lunettes — Tuyaux — Mano-détendeurs pour tous les gaz. — Lampes et lanternes à acétylène

OXYGÈNE

CARBURE DE CALCIUM

ACÉTYLÈNE DISSOUS

La Carbonique Suisse S.A., Berne-Liebefeld

REPRÉSENTANT pour la Suisse romande : **A. BAATARD, av. de Morges, LAUSANNE**

MAMMOUT



Joslierstoff für Hoch- u. Tiefbau-

Mammouth

Plaque d'asphalte souple, formée d'un tissu imprégné, fabriquée avec de l'asphalte

pur et ne contenant aucun produit provenant de la distillation du goudron de houille. Etanchéité et souplesse permanentes.

Porolithe ajouté au mortier de ciment, le rendant étanche contre les intempéries.

Emulsion d'asphalte et Evéol enduit résistant à l'eau douce pour murs, constructions en bois et fer; pour toitures et fondations, ponts ouvrages hydrauliques, toits plats, terrasses.

ASPHALT-EMULSION S.A., ZURICH

Hafnerstrasse, 7

Téléphone Selnau 4674

FRANÇILLON & CIE LAUSANNE

FRANÇILLON & C LAUSANNE

SOCIÉTÉ ANONYME

Architecte diplômé

avec 7 années de pratique dans grandes bâtisses et constructions de maisons d'habitations, ayant eu longtemps poste de confiance, **cherche emploi** en Suisse française, où il aurait l'occasion d'apprendre la langue. Connaissances approfondies. Prétentions modestes. Adresser offres sous **T 1365 AL**, à **Publicitas, Lausanne.**

Offres d'exploitation de Brevets d'invention

E. IMER-SCHNEIDER INGÉNIEUR CONSEIL GENEVE

Les propriétaires des brevets suisses suivants désirent entrer en relations avec des fabricants suisses, en vue de la fabrication des articles brevetés et seraient disposés à céder des licences d'exploitation ou à vendre leurs brevets :

- N° 73317 du 20 mars 1916, **F.-E. Bright**, pour : « Machine pour le polissage ou finissage de pièces métalliques de tous genres ».
- N° 70909 du 12 mars 1915, **A.-J. Jung**, pour : « Perfectionnements aux machines à imprimer et distribuer les tickets ».
- N° 81537 du 19 mars 1918, **Triumph Cycle Company & G.-E. Stanley** (cess. Stanley, Gears Limited), pour : « Dispositif de changement de vitesse pour automobiles ».
- N° 46995 du 1^{er} avril 1909, **Vickers Sons & Maxim Limited**, pour : « Mécanisme conducteur de cartouches de canon Maxim ».
- N° 85063 du 3 avril 1917, **Vickers Limited**, pour : « Machine à coudre à point de navette ».

Prière d'adresser les offres ou propositions à **M. E. Imer-Schneider** ingénieur-conseil, 8, Boul. James Fazy, à **Genève**, qui les transmettra à qui de droit.

W. BAUMANN
HORGEN
SUISSE

Représentant à Genève:
M. Jules Chappuis, Terrassière, 58

Maison fondée
en 1860



Volets à rouleaux. Stores à lames prismatiques. Volets à panneaux. Paravents

Câble

A vendre à des conditions avantageuses, environ 2500 mètres câble souterrain, concentrique, 2x50 m/m², 2 gaines de plomb, armé de ruban de fer, basse tension (1000 volts).

S'adresser sous **P 5601 N**, à **Publicitas, Neuchâtel.**

Ont été exécutés :

en 1920
environ 50,000 m²
de

Plancher en Briques

Pfeifer

Premières références et certificats
Briques garanties sans salpêtre

Raschle & C^{ie}, Zurich

+ détenteurs du brevet +
Stampfenbachstr. 75 Téléphone H 5980

CORDES goudronnées Vernis d'asphalte

Carbolinéum

Fabrique d'asphalte Käpfnach, Gysel & C^{ie}, Horgen
Télégrammes : Asphalte Horgen Téléphone 24

DEMANDEZ DANS TOUTES LES PAPETERIES LES

GOMMES À EFFACER **PIRELLI**

VENTE EN GROS POUR LA SUISSE: G. POZZI. GENEVE.

Surveillant de Travaux

expérimenté est demandé pour fin mars pour la construction d'un groupe d'habitations en Suisse romande Offres sous chiffre 144, à l'Indicateur Vaudois, Lausanne.

Auto-camion

4-5 tonnes, à l'état de neuf, est à vendre.
S'adresser à Henri Rossel, Place du Marché, 21, au Locle. P 30950 C

TOITURES DE VERRE

SANS MASTIC

WALTHER & MULLER
BERNE

Manufacture de Papiers
STOUKY, BAUMGARTNER & C^o
LAUSANNE et RENENS

Spécialité de Papiers
utilisés dans l'Industrie du Bâtiment.

Ingénieurs

justifiant d'études régulières, peuvent postuler le grade de **Docteur-ingénieur** après d'une université étrangère officiellement reconnue. Ecrire, avec renseignements sur études et carrière, à Case Rhône 3873, Genève.



Zeiss

Niveaux
Théodolites

Règles à calcul
Jumelles à prismes
6x à Fr. 125.—
Altimètres

Steinbrüchel & Hartmann
Zurich
Bahnhofstrasse, 51
Merkatorium

E. BECK

PERLES, PRÈS BIENNE

Télégrammes : PAPPBECK ☞ Téléphone 2008

Fabrique pour
Plaques d'asphalte pour isolations en tous genres

Tapis d'isolation :: Plaques asphaltées en liège
Papier pour couverture :: Carton bitumé cannelé :: Carbolinéum
et tous les produits d'asphalte et de goudron.

INDICATEUR VAUDOIS

Recueil des Adresses de Lausanne et du Canton de Vaud
publié par la Société Suisse d'Édition, 4, Jumelles, Lausanne.

Paraît au commencement de chaque année.

En souscription En librairie

I^{re} Partie : adresses de Lausanne par ordre alphabétique et professionnel ... Fr. 6.— 7.—

II^e Partie : adresses de Lausanne par ordre de rues, villas, sociétés, renseignements, etc. ... Ne se vend pas seule



En souscription En librairie

III^e Partie : adresses des autres communes du canton ... Fr. 6.— 7.—

I^{re} et II^e Parties réunies ... » 10.— 12.—

I^{re} et III^e » » » 10.— 12.—

I^{re}, II^e et III^e » » (Complet) » 14.— 16.—

TÉLÉPH. 4.13



FIL CUIVRE H.C.

1/2 dur pour lignes aériennes
recuit, étamé, méplat

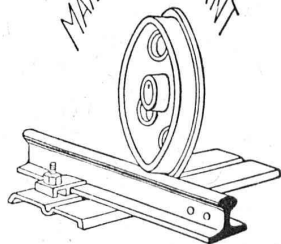
KLEINERT & C^e, BIENNE

Agence des Tréfileries du Havre

Grands stocks à Bienne

Livraisons directes des usines

MATÉRIEL ROULANT

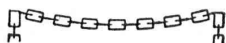


MACHINES ET OUTILS
POUR ENTREPRENEURS

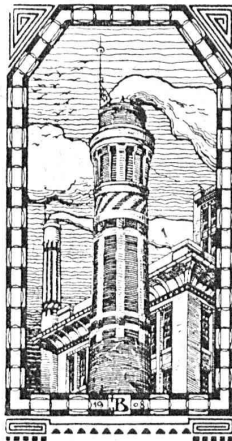
ERNST SALVISBERG

Waldheimstr. BERNE Tel. 5830

Dépôt à Belp près Berne



J. N. BÜRKELE
Entreprise Winterthur



Spécialités : Cheminées d'usines, Enrobage des chaudières, Constructions de fours pour l'industrie et l'hygiène.

Matériaux réfractaires.
Médaille d'or Berne 1914.



Couverture excellente.
Garantie de 10 ans
même contre la grêle.

- Infaillible contre les ouragans -

Revêtements extérieurs des façades
bons marchés et agréables à l'œil.

Revêtements imputrescibles
des plafonds et parois.

ETERNIT NIEDERURNEN

ATELIERS de CONSTRUCTIONS MÉCANIQUES
de VEVEY (Suisse)

**TURBINES et
RÉGULATEURS**

Monte-charges de tous systèmes

Compresseurs.

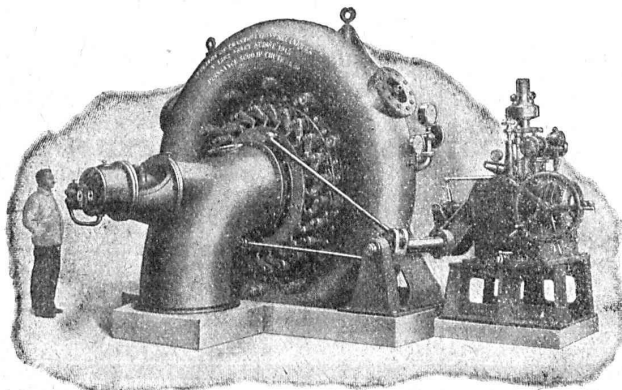
Presses hydrauliques.

ENGINS DE LEVAGE

Grues, ponts
et plaques tournantes.

Chariots transbordeurs.

**BRANCHEMENTS et
CROISEMENTS**



Turbine spirale avec régulateur à pression d'huile, 5600 HP sous 160 m. de chute.

**Fonderie de FER
et de BRONZE**

PONTS et
Charpentes métalliques.
RÉSERVOIRS
et CHAUDIÈRES

GAZOMÈTRES
TUYAUX

BARRAGES et ÉCLUSES

DEVIS de toutes MACHINES
sur demande.

L'idéal de tous les échafaudages (sans perches) est l'

Echafaudage „BLITZ“

Grands avantages sur tous les systèmes concurrents pour constructions neuves, transformations et rénovations. — Vente et location de matériel et montage d'échafaudages pour tous les travaux en bâtiment par la

Société Suisse d'Echafaudage S.A., Zurich 7

86, Steinwiesstrasse

Téléph. : Hottingen 21.34

Adresse télégr. : Blitzgrüsi

ainsi que par les entrepreneurs en bâtiment suivants:

Zurich: Fietz & Leuthold A.-G.

Zurich: Fr. Erismann

Winterthur: M. Häring

Andelfingen: E. Landolt-Frey

Berne: G. Rieser & Cie

Lucerne: E. Berger

Bubikon: A. Oetiker

Bâle: W. Marck

Glaris: Rudolf Stüssy-Aebly

GENÈVE: Ed. Cuénod S.A.

Neuhausen: Jos. Albrecht

Demandez prospectus et devis.

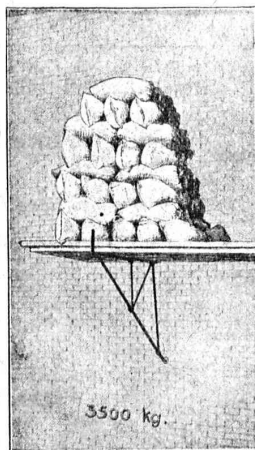
Héricourt: Joh. Müller

St-Gall: Sigris Merz & Cie

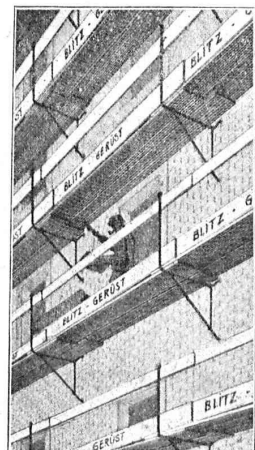
Olten: Otto Ehrensperger

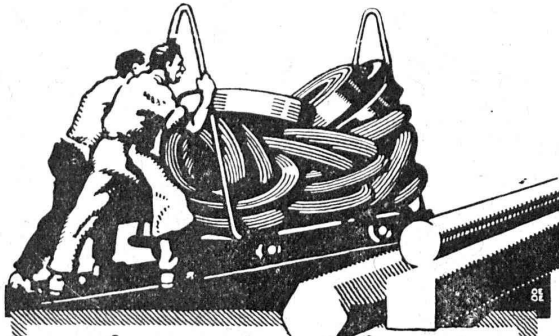
Rheinfelden: F. Schär

Soleure: F. Valli



3500 kg.

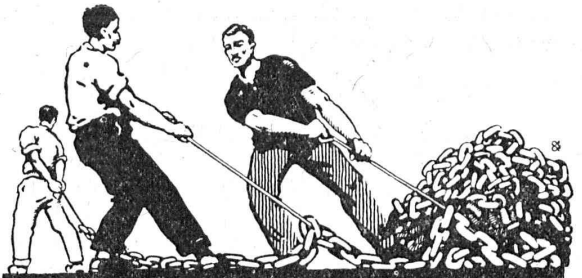




TRÉFILIERIES RÉUNIES S.A. BIENNE

FERS & ACIERS
 ÉTRÉS DE PRÉCISION, POLIS, RONDS, CARRÉS, HEXAGONES & AUTRES PROFILS
 QUALITÉS SPÉCIALES POUR VIS & DÉCOLLETAGES
 ARBRES DE TRANSMISSIONS
 EN ACIER SPÉCIAL, COMPRIMÉS, OU TOURNÉS
 FERS & ACIERS LAMINÉS À FROID
 JUSQU'À 300 mm DE LARGEUR
 FEUILLARDS POUR EMBALLAGES

GRAND PRIX EXPOSITION NATIONALE SUISSE BERNE 1914



UNION SOCIÉTÉ ANONYME À BIENNE

Première Fabrique Suisse de Chaînes soudées
 par procédé électrique breveté
 USINE À MÂCHE.

Chaînes en tous genres pour l'Industrie.
 Chaînes calibrées et éprouvées à double résistance pour
 grues, monte-charges, palans et toutes sortes d'appareils
 de levage. Chaînes pour élévateurs et transporteurs,
 Chaînes à lier pour chemins de fer, Chaînes de charge
 pour fonderies etc. Chaînes antidérapantes pour automobiles.

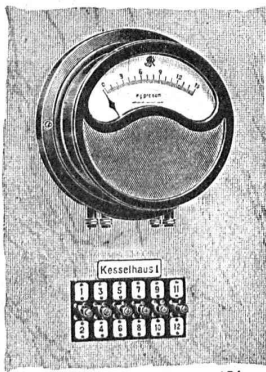
LES COMMANDES SONT REÇUES PAR
 TRÉFILIERIES RÉUNIES S.A. BIENNE
 S.A. DES FORGES ET USINES DE MOOS, LUCERNE
 H. HESS & C^e, PILGERSTEG-RUTI (ZURICH)

Camille Bauer, Bâle

Représentant général pour la Suisse de la Maison :

Hartmann & Braun S. A.

Francfort s/M.

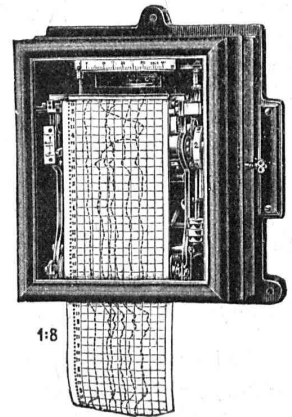


131a

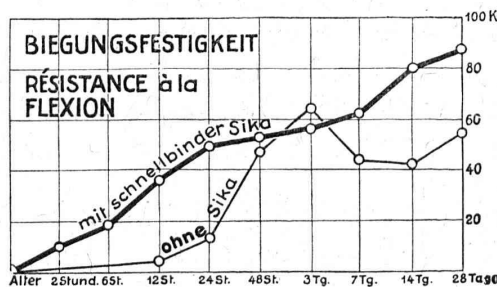
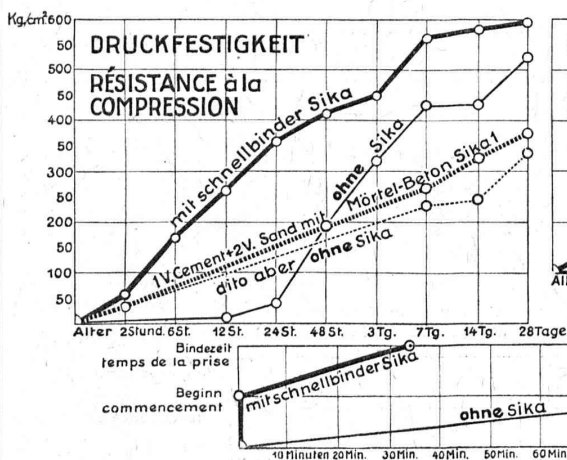
Thermomètres et Pyromètres
 électriques à résistance
 pour mesurer sur place et à distance

Appareils pour la mesure
 électrique des températures

pour les usages industriels
 et scientifiques



1:8



SIKA

Résultats de l'Établissement fédéral
 d'essais de matériaux,
 Zurich

Les corps d'essais ont été préparés par
 l'Établissement lui-même.

Essais de pression d'eau: sous la pression
 maximale de l'appareil, 6 atm., les corps d'essai
 sont demeurés secs. Par l'emploi du SIKa
 à prise rapide l'étanchéité peut être obtenue
 pendant la plus grande pression d'eau, même
 au moyen du vernis. — Demandez les premières
 références.

Fabricat. et vente
 chez :

Kasp. Winkler & C^e, Altstetten-Zurich
 vis-à-vis de la Gare

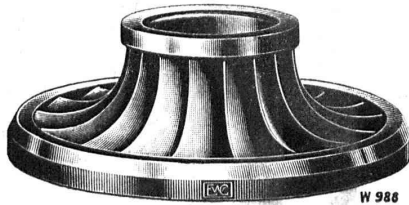
Tél.: Selnau 3963
 Télégr.: SIKa

Se trouve aussi aux adresses suivantes:

ZURICH: Association des Marchands suisses de matériaux; Sponagel & C^e. AARAU: C. Richner. BERNE: Comptoir de matériaux de constructions (S. A.). BIENNE: Baumaterial (S. A.)

ESCHER WYSS & C^{IE} S.A.
Zurich
Suisse A174

Turbines hydrauliques



Système Francis et Roues tangentielles

Régulateurs universels

Turbo-Pompes

58/19



A. PARIS & L. BERTHOD, INGÉNIEURS
L. BERTHOD, SUCESSEUR
Rue de Bourg, 17 LAUSANNE Rue de Bourg, 17

BÉTON ARMÉ F. Brazzola. Entreprises générales

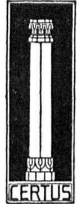
BLEI · PLOMB
+ LA CRUZ +

MINIMUM LITARGE
BLEIMENNIGE BLEIGLÄTTE

Biel KLEINERT & Co Bienne

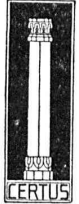
Ciments "CERTUS"

résistant aux ACIDES
servent en particulier au revêtement de bassins contenant des acides et à la pose de plaques de planchers réfractaires. Résistent aux acides et à l'eau.



Marque déposée.

COLLES A FROID :: COLLES VÉGÉTALES
Colles pour enveloppes et étiquettes. - Colles pour peintres. - Colle d'amidon pour papiers peints. - Colles pour chaussures et colles de pâte. - Colle pour linoléum. - Colles d'apprêt et de parement. Echantillon gratis.



Marque déposée.

Fabrique de colle à froid
O. MESSMER, BALE

IMPRIMERIE LA CONCORDE

Direction : **LAUSANNE**
Th. Pache-Tanner JUMELLES, 4
J. Pache-Vuitel Téléphone 35 95

- Impressions commerciales et artistiques
- Tirages en couleurs, illustrations, Labours
- Journaux, volumes, brochures, catalogues
- Circulaires :: Enveloppes :: Programmes
- Cartes de visite et d'adresse, Obligations
- Faire-part, Registres :: Algèbre, Musique



PRESSPAN WEIDMANN

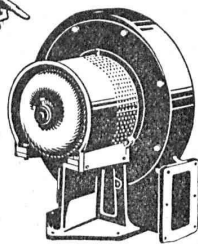


Feuilles en toutes épaisseurs, depuis 1/10 m Rouleaux et rubans continus de 1/10 à 1 m Presspan huilés et vernis. Presspan micacés. Pièces découpées, pièces isolantes diverses. De mandez offres et échantillons. **FABRIQUE DE CARTONS PRESSPAN ET DE MATIÈRES ISOLANTES POUR L'ELECTRICITE · CI-DEVANT H · WEIDMANN · S · A**

RAPPERSWIL



SUISSE



Type S A V

VENTILATION S.A. STAEFA

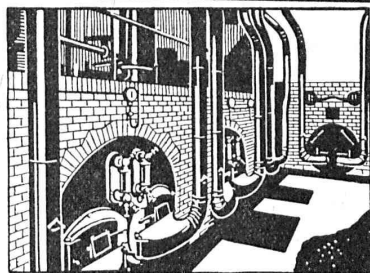
Anciennes Maisons F. Wunderli, Uster et Kundig, Zurich-Bâle

Transport pneumatique de copeaux et sciures
Dépoussiérage de machines d'horlogerie
avec récupération des déchets par filtrage

Ventilateurs pour forges et tous usages industriels
Turbines à air à grands débits

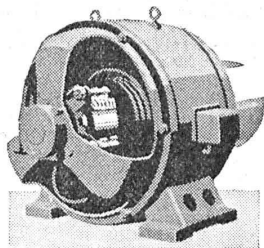
Représentation pour la Suisse romande:

CH. ROLLI, INGÉNIEUR, MONTREUX



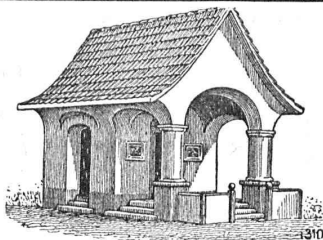
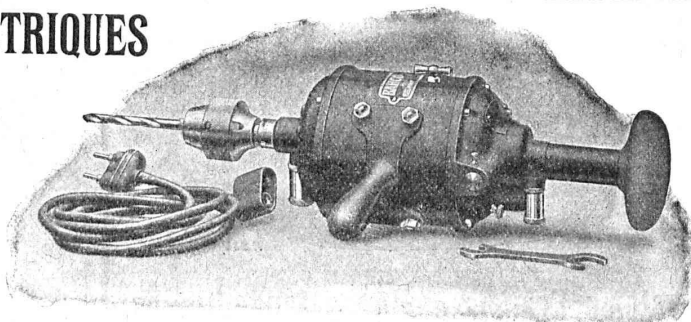
Installation de soufflerie sous grille « Föhn » pour combustibles pauvres

MOTEURS et OUTILLAGES ÉLECTRIQUES



sont fournis par

Jak. H. Grob
ZURICH 6



PLAFONDS, CLOISONS, CORNICHES, PLANCHERS, Revêtements de toutes sortes
exécutés avec le support pour mortier

„TREILLAGE EN TERRE CUITE“

sont exempts de toutes fissures, inaltérables aux influences
atmosphériques, incombustibles et extrêmement durables

Nombreuses références

Demandez prospectus et échantillons

Médaille d'or, Berne 1914

FABRIQUE SUISSE DE TREILLAGE EN TERRE CUITE S. A., LOTZWIL-BERNE

Grand Stock

de Machines-Outils

Tours, Perceuses, Fraiseuses

Société Suisse de Machines-Outils Oerlikon

TRAVAUX D'ASPHALTAGE

POUR COUVERTURES DE TOITURES PLATES POUR BATIMENTS, FABRIQUES

COUVERTURES EN CIMENT VOLCANIQUE
PLAQUES ISOLATRICES EN ASPHALTE

Chapes en asphalte sur voûte, tunnel, etc.

Asphalte caoutchouté monolithe

Planelles et pavés en asphalte comprimé

Pavage de bois

Travaux garantis

Etanchéité parfaite

Nombreuses références

ROSSO & SCHNEEBELI

LAUSANNE et VEVEY

O. & E. KAESTLI, BERNE

50, RUE DU MACHÉ

Bureau d'Ingénieurs et Entrepreneurs en bâtiment

Projets et exécution pour toutes constructions en béton armé, travaux publics et bâtiments

Canalisations, construction de routes et chemins de fer

Direction d'entreprises en bâtiment et expertises



MOTEURS ÉLECTRIQUES

Livraison rapide

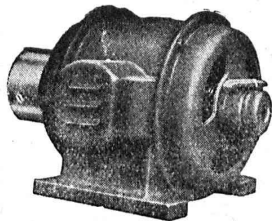
Vente et location

RÉPARATIONS - ENROULEMENTS

Maison renommée pour service prompt et ponctuel

KAEGI & EGLI, ZURICH

Ateliers de réparations électro-mécaniques



Meier frères, Zurich 5

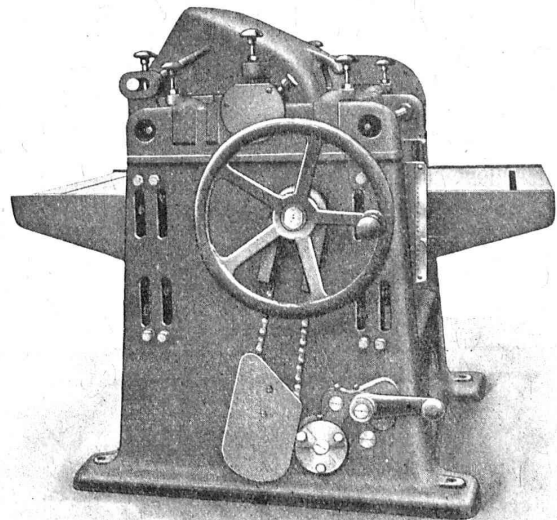
Josefstrasse, 30 Heinrichstrasse, 67
Téléph. : Selnau 73.32. Station ch. de f. : Gare centrale.

Réparations
de Moteurs électriques,
Transformateurs et Appareils.
Bobinage à neuf

Livraison de moteurs neufs et usagés

Propre station de contrôle **Moteurs mobiles** Fourneau à sec électrique

RAUSCHENBACH



Machines à bois pr toutes industries

et organes de transmissions

Fabrication suisse.

ATELIERS DE CONSTRUCTION RAUSCHENBACH S. A.
SCHAFFHOUSE

ANTIFROSTO

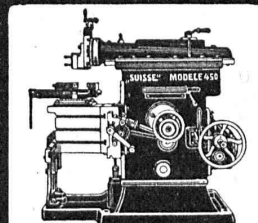
Produit se mélangeant au béton et mortier pour empêcher le gel et éviter ses suites.

Etablissement fédéral pour l'essai de matériaux, Zurich.

Résultats en 7 jours :
Résistance à la flexion par cm² avec l'eau 12,4 kg. ; avec antifrost 28,5 kg.
Résistance à la pression avec l'eau 52,8 kg. ; avec antifrost 145 kg.

FABRICATION ET VENTE
KASP. WINKLER & Cie
ALTSTETTEN-ZURICH
Téléphone : Selnau 3963
Adresse télégraphique : Sika

ETAUX-LIMEURS de haute précision



Constructeurs & Fabricants
G. Betz Fils & Cie
BALE

représentant :
E. Widmer & Cie, Zurich.

C. F. WEBER S.-A., MUTTENZ - BALE

Téléphone 12

Fabrique de cartons bitumés et de produits de goudron

Télégrammes : Nonnemühle

Maison de 1er ordre pour la livraison de

Plaques isolantes asphaltées en toutes épaisseurs et en tous genres,
Vernis d'asphalte, Antiélaéolithe, Asphalte pour parquets, Carbolinéum,
Mastic d'asphalte pour divers usages, Matières désinfectantes

S. A. FABRIQUES DE MEUBLES HORGEN-GLARIS

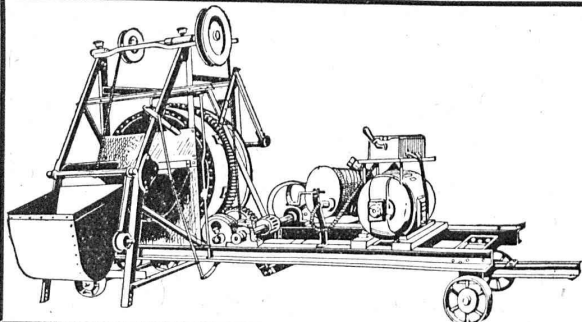
FABRIQUES A HORGEN ET GLARIS

FABRIQUES A HORGEN ET GLARIS

Maison suisse la plus importante pour la fabrication de chaises et tables de tous genres en bois scié ou bois courbé

SPÉCIALITÉ :

AMEUBLEMENT DE SALLES DE CONCERTS, THÉÂTRES, CINÉMATOGRAPHES, ETC.



Bétonnières „Oméga“

avec différentes capacités, avec chargement mécanique et avec ou sans treuils de construction.

Treuils de construction

avec 200, 400, 600, 1000, 1500 et 1800 kg. force de levage.

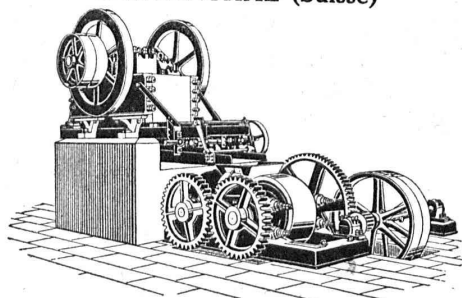
Pompes de construction

Réparations et pièces de rechange sont exécutées le plus vite pour toutes les machines de construction, car nous disposons à la fois d'une menuiserie pour modèles, d'une fonderie de fer et des ateliers mécaniques.

Fonderie et fabrique de machines **E. & J. BAUMANN** SUHR-Aarau
Téléphone 607

U. AMMANN, Ateliers de Construction

LANGENTHAL (Suisse)



Installations complètes de broyage, triage et transport pour Entreprises de travaux publics

(exploitations de carrières, construction de routes, voies ferrées, barrages, entreprises hydro-électriques, fabriques de carbure, chaux, ciment, gypse, etc.)

DEBRO S.A.

Etablissements pour Construction d'Appareillage

31, Sulgenauweg **BERNE** Sulgenauweg, 31

Succursale de la Fabrique de Compteurs d'eau et Armatures **DREYER, ROSENKRANZ & DROOP**

Compteurs d'eau sur conduite directe avec rondelle de mesure en caoutchouc durci

Plus de 40 000 en fonction seulement en Suisse

Demandez offres et visite d'ingénieur



Construction simple et éprouvée depuis 40 ans exigeant le moins d'entretien

Etablissement moderne p^r contrôle et vérification

Toutes les réparations sont exécutées promptement et par des spécialistes dans nos nouveaux ateliers de réparations

Contrôle et estampillage officiel de compteurs d'eau. Office de contrôle N° 2.

Riche stock de pièces de rechange

Branches de fabrication : Compteurs d'eau, Manomètres de tout genre, Indicateurs, Robinets, Soupapes, Pompes. — Tout genre d'armatures pour Chaudières, Machines, etc. — Soupapes de sûreté.

SIGNAUX et Appareils de sécurité pour Chemins de fer

Cabines d'enclenchements : électro-pneumatiques, électriques, électro-mécaniques

BLOCK AUTOMATIQUE
à courant continu et courant alternatif

Répétition des signaux sur les locomotives

Relais, Joints de rails isolés, Commutateurs de contrôle, Appareils d'annonces de trains, etc.

Signaux à palette mobile pour passages à niveau

COMPAGNIE GÉNÉRALE DE SIGNALISATION Rue d'Athènes, No 23 Paris

Représentant en Suisse : G. P. SKIPWORTH, Ingénieur, Marktgasse 50, BERNE

Fédération des Fabricants Suisses de Cartons bitumés (inscr. R. du C.)

Téléphone : SELNAU 36.36

ZURICH, Peterhof

Télégr. : Dachpappverband Zurich

BUREAU DE VENTE
ET DE CONSULTATION

Case postale de la gare

Première maison pour livraison de :

Cartons bitumés, ciments ligneux, matières collantes et cartons-feutres

Constructions Métalliques

C. Wolf & C^{ie}, Nidau (Berne)

Appareillage, Serrurerie, Installations sanitaires

SOUDURE AUTOGENE

DANIEL PERRET

6 et 8, Avenue de Béthusy LAUSANNE Téléphone 1085

Installateur des eaux de Cossonay, Ballaigues, Vallorbe, Vaulion, Echallens

Bremblens, Leysin, Belmont.

Spécialités : canalisations à haute pression, chauffages et constructions de serres. Etudes et devis sur demande.

Magasin d'exposition et de vente pour Articles sanitaires et articles pour gaz.

H. FLOTTMANN & C^{IE}, ZURICH

RENGGERSTR., 86 - TÉLÉPHONE SELNAU 1671 - ADRESSE TÉLÉGRAPHIQUE : FLOTTMANN, ZURICH

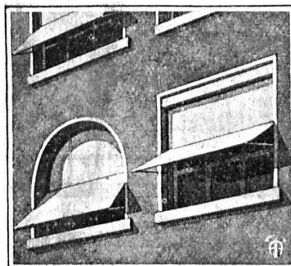
Nos spécialités sont :

Installations complètes à air comprimé

stationnaires, mobiles et transportables pour :

Constructions de tunnels, etc., carrières, marbreries, fabriques de produits en ciment, fonderies ateliers mécaniques, etc.

STORES SCHENKER SCHÖNENWERD



Représentant en
Suisse romande :

P. HOFER

ARCHITECTE

Chem. des Aubépines
LAUSANNE
Téléphone N° 3910

Pour cantons Neuchâtel et Fribourg
Max Convert, Neuchâtel

Asphalte naturel de Travers

Seules mines d'Asphalte en Suisse.

Reconnu le meilleur Asphalte

Représentants pour la Suisse :

E.-R. Zetter & C^o,
à Soleure

Maison fondée en 1843.



Marque de fabrique.

Société Suisse des Explosifs

Usine et siège à GAMSEN près Brigue (Valais)

Explosifs de sûreté :

GAMSITE

PLASTAMMITE ◦ SIMPLONITE

Dynamites à tous dosages

Dynamite „Antigel“

Mèches et Détonateurs

Tous Accessoires pour le tir des Mines

Télégrammes : „Explosifs-Brigue“

Téléphone : N° 15, Brigue

SOCIÉTÉ SUISSE D'EXPLOSIFS CHEDDITE & DYNAMITE

Bureau à Liestal. Tél. 182.

Usines à Isleten (Ct. d'Uri) et Liestal

livre à des conditions avantageuses

DYNAMITE, explosifs de sûreté CHEDDITE & TELSITE

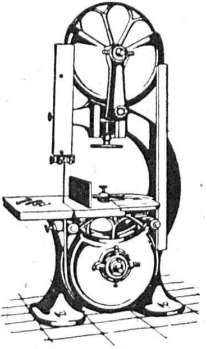
MÈCHES ET DÉTONATEURS

Agents généraux
pour la Suisse romande :

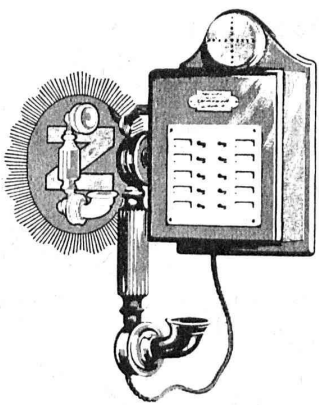
PETITPIERRE FILS & Co, NEUCHÂTEL

TÉLÉPHONE 3.15

MACHINES
pour toutes Industries du bois



Ateliers de Constructions Mécaniques
A. MULLER & Co BRUGG (SUISSE)




Zellweger SA
Ulster, Suisse
Fabrique de Téléphones



ANSELMIER & MÜLLER
BERNE

BÉTON ARMÉ
TRAVAUX PUBLICS ET BATIMENTS
VOIES INDUSTRIELLES
BUREAU TECHNIQUE POUR ÉTUDES ET DEVIS



Matériel roulant et
Machines d'entreprises S.A.

RUBAG
ZURICH
Seidengasse, 16

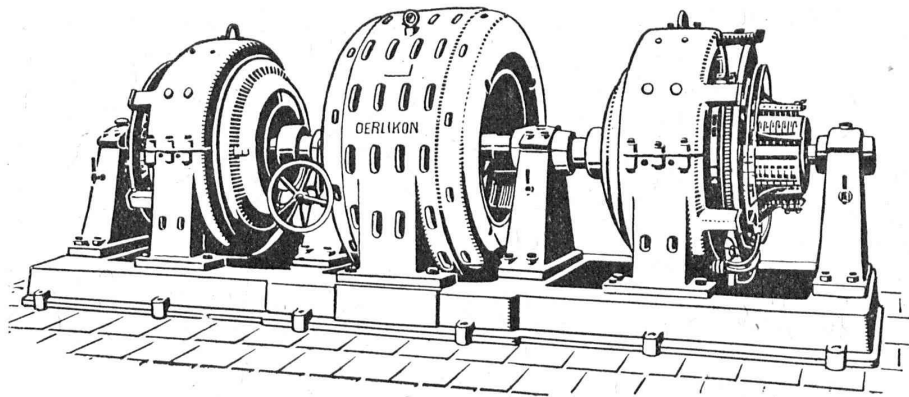
Télegr.: « Rubag » Téléph.: Selnau 598

Matériel roulant - Machines d'entreprises - Machines-outils modernes - Machines pour travailler le bois - Installations complètes de fonderies - Aciers pour tous les usages.

Ateliers de Construction **OERLIKON**

Bureau de **LAUSANNE**
GARE DU FLON

Groupe
moteurs-générateurs



Société Suisse de Construction de Routes S. A.

ZURICH

Téléphone : Hott, 43.81

(Macadams Aeberli et Philippin. Asphaltes)

Téléphone N° 54.54 **BERNE** Adr. télégr. : STUAG

LAUSANNE

Téléphone : N° 20.28

Asphalte comprimé
(naturel de Travers)

Asphalte coulé
(naturel de Travers)

Asphalte cylindré
(Bitusheet)

Pavages ordinaires

Pavages mosaïque
pour chaussées, trottoirs, cours,
passerelles, etc.

Pavages en bois
Toitures imperméables

Nombreuses références



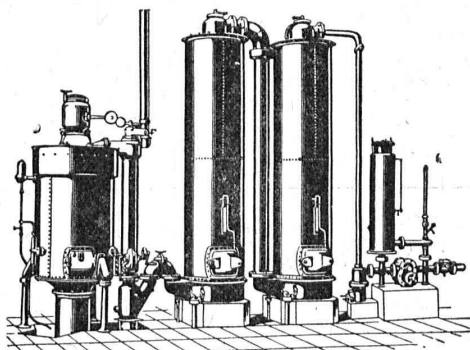
Macadam-Aeberli : Berna Milk Co, à Thoune.

Tarmacadams :
Système Aeberli
et Système Philippin
Goudronnages superficiels
Cylindrage de routes
Fourniture et
Concassage de gravier
Transports de matériaux
Entreprise de travaux publics

Demandez offres et devis

MAISON SPÉCIALE POUR REVÊTEMENTS DE CHAUSSÉES, COURS, TROTTOIRS, ALLÉES DE JARDINS, ETC.

Société Suisse ^{pour} la Construction de Locomotives et de Machines WINTERTHUR



Gazogènes "Winterthur"

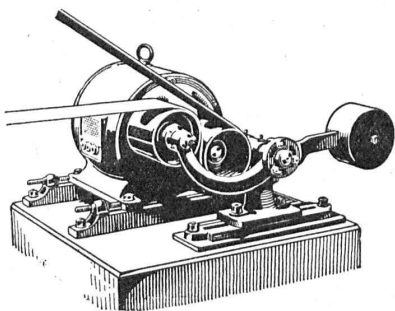
pour la gazéification de charbons
tourbe, déchets de bois, etc.

Utilisation rationnelle et économique du gaz
pour le chauffage de fours à tremper, à cémenter,
à recuire, à souder, etc., etc.
pour l'industrie textile et l'industrie chimique, etc.

Construction simple et entretien facile.
:: Prospectus et devis sur demande ::



∞ SOCIÉTÉ DES USINES DE LOUIS DE ROLL ∞
SUCCURSALE : USINE DE CLUS CT. DE SOLEURE



Concessionnaires pour la Suisse des

Transmissions **LÉNIX** brevetées

Suppression des renvois. Economie de force, de courroie et de place.

Poulies enrouleuses sur billes.

Nous avons livré plus de 4500 enrouleurs Lénix pour transmissions de force jusqu'à 1000 chevaux et rapports de transmission jusqu'à 1 : 25.

Installations de transmissions modernes complètes.
avec paliers à graissage à bagues ou à billes, pour toutes les branches de l'industrie.

EMBRAYAGES BENN

RUTTIMANN FRÈRES, LAUSANNE

ENTREPRISES ÉLECTRIQUES



TÉLÉPHONE 3322

Maison spéciale pour la construction de

Réseaux électriques

Machines-Outils

de haute précision

Fraiseuses universelles

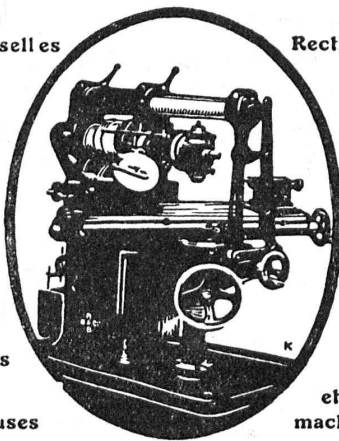
Tours parallèles

Tours révolvers

Machines à fileter

Perceuses sensibles

Raboteuses



Affûteuses-Rectifieuses

Balanciers

Presses

Cisailles

Fours à tremper

Etaux parallèles système « Boley »

et pour machines

Demandez notre nouveau catalogue.

Maison fondée en 1846



Téléphone N° 13.68

Etablissements

Rod. Brenner & Cie, Bâle



80,000 INSTALLATIONS

FABRIQUE D'ASCENSEURS

OTIS

WAEDENSWIL

REPRÉSENTANT POUR LA SUISSE ROMANDE :

BUREAU ET ATELIERS DE RÉPARATIONS :

E. GAILLARD, INGÉN., LAUSANNE

TÉLÉPHONE N° 1321

RUE MARTHERAY, 5^e