

Zeitschrift: Bulletin technique de la Suisse romande
Band: 48 (1922)
Heft: 10

Werbung

Nutzungsbedingungen

Die ETH-Bibliothek ist die Anbieterin der digitalisierten Zeitschriften. Sie besitzt keine Urheberrechte an den Zeitschriften und ist nicht verantwortlich für deren Inhalte. Die Rechte liegen in der Regel bei den Herausgebern beziehungsweise den externen Rechteinhabern. [Siehe Rechtliche Hinweise.](#)

Conditions d'utilisation

L'ETH Library est le fournisseur des revues numérisées. Elle ne détient aucun droit d'auteur sur les revues et n'est pas responsable de leur contenu. En règle générale, les droits sont détenus par les éditeurs ou les détenteurs de droits externes. [Voir Informations légales.](#)

Terms of use

The ETH Library is the provider of the digitised journals. It does not own any copyrights to the journals and is not responsible for their content. The rights usually lie with the publishers or the external rights holders. [See Legal notice.](#)

Download PDF: 01.04.2025

ETH-Bibliothek Zürich, E-Periodica, <https://www.e-periodica.ch>

Société Suisse d'Explosifs
Cheddite & Dynamite
 Téléphone 182 LIESTAL Téléphone 182

EXPLOSIFS

de sûreté de tout genre et de toute puissance
 Dynamites, Mèches et Détonateurs
Cheddite, Telsite.
 Agents généraux pour la Suisse Romande :
PETITPIERRE Fils & C^{ie}, Neuchâtel
 Téléphone 3.45.



Portes blindées

munies des derniers perfectionnements
 anti-chalumeaux
 à l'abri du feu et de l'effraction
 fabriqués par la maison

A. & R. WIEDEMAR

Fondée en 1862 **à Berne** Fondée en 1862
 Médaille d'Or : Exposition Nationale Suisse Berne 1914

Mise au concours de travaux

La Direction du 1^{er} arrondissement des Chemins de fer fédéraux, à Lausanne, met au concours la fourniture et le montage des tabliers métalliques du passage inférieur de Pully, au km. 2,924 de la ligne Lausanne-Saint-Maurice. Poids 67 tonnes.

Le formulaire de soumission pourra être retiré au Service central de la voie, bureau des ponts, rez-de chaussée du bâtiment de la P. V., à Lausanne.

Les plans seront remis aux entrepreneurs qui en feront la demande, moyennant un dépôt de cinq francs.

Les offres devront parvenir à la Direction soussignée le 15 mai 1922, au plus tard, sous pli fermé portant la suscription : « P. I. de Pully ».

Les soumissionnaires resteront liés par leur offre jusqu'au 30 juin 1922.

Lausanne, le 15 avril 1922.

Pe 282 L.

Direction du 1^{er} arrondissement.



reconnu la meilleure peinture pour l'intérieur et l'extérieur

Très brillante ou mate B1619 g

Représentant général pour la Suisse :

C. HAESSIG, Rue Dufour 53, BALE

Ecole polytechnique fédérale

Les chaires :

a) de dessin de machines et de construction de machines, en particulier des éléments de machines,
 b) de construction de machines électrotechniques
 sont mises au concours pour le 1^{er} octobre 1922.

Les offres, accompagnées d'un curriculum vitae et de pièces justifiant l'aptitude scientifique et pratique du candidat, doivent être adressées avant le 20 mai 1922, au soussigné qui donnera de plus amples renseignements à ceux qui en feront la demande.

Zurich, le 27 avril 1922.

Le Président du Conseil de l'Ecole polytechnique fédérale :

D^r R. Gnöhm.

W. BAUMANN HORGEN SUISSE
 Représentant à Genève
 M. Jules Chappuis, Terrassière, 58

Maison fondée en 1860

Volets à rouleaux. Stores à lames prismatiques. Volets à panneaux. Paravents

Importante maison du centre de la France demande ingénieur, chef de bureau d'Etudes de matériel de mines et de carrières.

S'adresser aux Anciens Etablissements Galland, 77, rue de Prony, Paris (XVII^e).

Commune de Vevey

Avis de Concours

Ensuite de démission du titulaire, la place de Directeur des Travaux de la Commune de Vevey est au concours jusqu'au mercredi 31 mai prochain.

Les postulants (ingénieurs ou architectes) possédant si possible les deux principales langues nationales et des connaissances administratives, sont invités à s'inscrire au Greffe municipal où le cahier des fonctions peut être consulté.

Ne se présenter que sur convocation spéciale.

Vevey, 4 mai 1922.

54 011 V. MUNICIPALITÉ.

A remettre

par suite de décès un P. 2510 X.

bureau d'architecte

possédant une clientèle de premier ordre et une bibliothèque importante de documentation. S'adresser pour tous renseignements chez M. C. Droin, avocat, rue de la Monnaie, 1, Genève.

Pour toitures et isolations



Soudure argent

pour tout usage et à différents prix env. 50 sortes (Za 1779 g.)

AUFRANC & C^{IE}, S. A.
BIENNE

Technicien

cherché pour grands travaux en béton armé comme aide du Chef de Chantier et contrôles divers. (Rapports de main-d'œuvre, tracés, etc.) S'adresser avec références, à MM. ED. ZUBLIN & C^o, Escaudain (Nord), France.

SOUMISSION

La Direction du 1^{er} arrondissement des Chemins de fer fédéraux, à Lausanne, met en soumission :

- 1° le montage des lignes de transport à haute tension de Châtelard à Vernayaz et de Vernayaz à Puidoux;
- 2° le montage des lignes de contact en pleine voie sur le tronçon de Lutry à Riddes;
- 3° la fourniture d'environ 10 tonnes de contre-poids en fonte de fer ordinaire.

On peut consulter les plans et se procurer les cahiers des charges et les formulaires de soumission au bureau N° 142 du bâtiment N° 2 des CFF, à la Razude, à Lausanne.

Les plans ne seront pas remis aux soumissionnaires.

Les soumissions devront parvenir à la Direction du 1^{er} arrondissement CFF, à Lausanne, le 29 mai 1922, au plus tard, sous pli fermé portant la suscription : « Electrification Sion-Lausanne ». Elles seront valables jusqu'au 29 juillet 1922.

L'administration se réserve d'adjuger ces travaux par lots.

Ph 282 L.

Journal

des Associations patronales.

Concessionnaire de la Publicité pour la Suisse française :

SOCIÉTÉ SUISSE D'ÉDITION

Lausanne, Jumelles, 4,

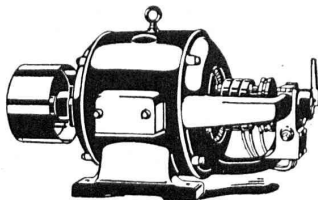
à qui veuillez demander tarifs et renseignements.

HÉLIOGRAPHIE DUVAL

Reproduction de plans
Spécialité de tirage par Procédé à sec

Prix modérés.

Petit-Rocher, 6, LAUSANNE
Téléphone 3483



GMÜR & C^{IE}, SCHAEINIS (Suisse) Télégr.: Gmurco
Téléphone N° 13

Fabrique de moteurs électriques

MOTEURS RÉGLABLES POUR LA COMMANDE DE MACHINES A IMPRIMER, ETC.

Agent pour la Suisse Romande :

Téléph. N° 2072. **W. SCHUTZ, Av. Ruchonnet, 10, LAUSANNE** Téléph. N° 2072.

INDICATEUR VAUDOIS

Recueil des Adresses de Lausanne et du Canton de Vaud
publié par la **Société Suisse d'Édition, 4, Jumelles, Lausanne.**

Paraît au commencement de chaque année.

En souscription En librairie

I^{re} Partie : adresses de Lausanne par ordre alphabétique et professionnel ... Fr. 6.50 7.50

II^e Partie : adresses de Lausanne par ordre de rues, villas, sociétés, renseignements, etc. ... Ne se vend pas seule



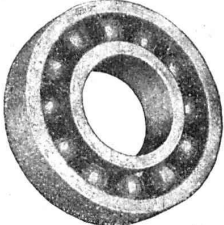
En souscription En librairie

III^e Partie : adresses des autres communes du canton ... Fr. 6.50 7.50

I^{re} et II^e Parties réunies ... » 11.— 13.—

I^{re} et III^e » » » 11.— 13.—

I^{re}, II^e et III^e » » (Complet) » 15.— 17.—



ROULEMENT A BILLES
D. W. F. pour tout emploi.
 Grandeurs normales en stock à Zurich
 Paliers de machines munis de
 Roulements à billes D. W. F.
 REPRESENTANT :
 D^r Hoigné, ci-devant M. Schoch et C^o
 Münsterhof, 14, Zurich I

E. BECK
PERLES, PRÈS BIENNE
 Télégrammes : PAPPBECK Téléphone 8

Fabrique pour
Plaques d'asphalte pour isolations en tous genres
 Tapis d'isolation :: Plaques asphaltées en liège
 Papier pour couverture :: Carton bitumé cannelé :: Carbolineum
 et tous les produits d'asphalte et de goudron.

IMPRIMERIE LA CONCORDE
 Direction : **LAUSANNE**
 Th. Pache-Tanner JUMELLES, 4
 J. Pache-Vuitel Téléphone 35 95

Impressions commerciales et artistiques
 Tirages en couleurs, illustrations, Labeurs
 Journaux, volumes, brochures, catalogues
 Circulaires :: Enveloppes :: Programmes
 Cartes de visite et d'adresse, Obligations
 Faire-part, Registres :: Algèbre, Musique

Tôles perforées



H. HEER & C^o
 OLTEN 7318

BREVETS D'INVENTION
MATHEY-DORET & C^o
 BERNE

ING^o CONSEILS
 DIRECTION F. BOVARD
 ANCIENNE SOCIÉTÉ SUISSE
 DE LA
 PROPRIÉTÉ INTELLECTUELLE

Manufacture de Papiers
STOUKY, BAUMGARTNER & C^o
 LAUSANNE et RENENS

Spécialité de Papiers
 utilisés dans l'Industrie du Bâtiment.

FAVARGER & C^o, S.A.
 NEUCHÂTEL (Suisse)

TÉLÉPHONES INDUSTRIELS

Sonnettes, tableaux et accessoires



Horloges électriques
 Appareil de contrôle de rondes
 pour veilleurs de nuit.
 Avertisseurs en tous genres.

CALCULS DE STABILITÉ
 Projets - Devis - Mise en soumission - Surveillance - Expertise
BÉTON ARMÉ et CONSTRUCTIONS DIVERSES

A. PARIS, Ingénieur-Conseil indépendant
 des brevets et des entreprises
 Petit Beaulieu, av. Beaulieu LAUSANNE :: Téléph. 46.92

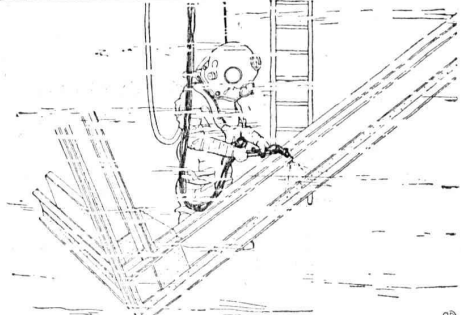
Tout ce qui concerne les

Annonces

du

Bulletin Technique doit être adressé exclusivement à la
Société suisse d'Édition (Indicateur vaudois).

Nous déclinons toute responsabilité pour ce qui porte
 une autre suscription.



Bureau d'Ingénieurs et Entreprise de Travaux Publics et Bâtiments
 Tél. S 1190 **LOCHER & C^{ie} Zurich** Talstr. 12

TRAVAUX HYDRAULIQUES
 Usines hydro-électriques, Fondations pneumatiques, Travaux de navigation fluviale,
 Ponts, Tunnels

BÂTIMENTS INDUSTRIELS
 Travaux en béton armé, Toitures imperméables, Pavage en asphalte coulé et comprimé
Constructions modernes en bois

Projets. — Système breveté. Calcul statique rigoureux. — Exécutions.

Nouvelle Spécialité :
DÉCOUPAGE AU CHALUMEAU SOUS L'EAU
 par personnel expérimenté.

ZWILCHENBART S. A., Bâle-Dreispietz

Produits techniques - Spécialité : Matières électro-isolantes

Le plus grand stock en Suisse de :

**FIBRE VULCANISÉE AMÉRICAINE
MARQUE « DIAMOND »**

Dépôt des usines

**Internationale Galalith Ges.
Jaroslaw Glimmerwarenfabrik
Vernis isolants Paegé**



- | | |
|---|-------------------------------------|
| Fibre vulcanisée améri-
ricaine | Galalithe |
| Leatheroid | Corne artificielle |
| Micanite | Bakélite en plaques,
tubes, etc. |
| Mica brut et splittings | Tubes isolants durs et
flexibles |
| Ebonite | Rubans isolants |
| Heliosit et Resistan
(Prises de courant, poi-
gnées d'interrupteur,
plaques de résistance
etc). | Celluloide |
| Amiante | Cellon |
| | Vernis Cellon |
| | Vernis isolants etc. |

MACHINES - OUTILS

Grand stock en machines neuves et usagées :

Tours, Machines à percer, Installation d'alésoirs,
Machines à fraiser, Machines à raboter, Machines
à polir, Enclumes, Etaux, Transmissions, etc.

Gauss frères, Zurich-Wollishofen

Téléphone Selnau 58.58

DEMAG

9469

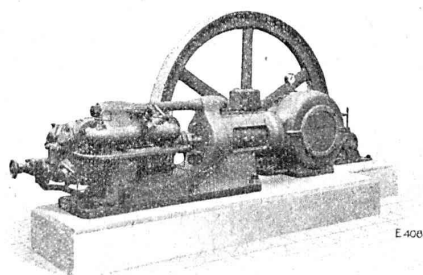
Palans électriques
500 5000 kg. de puissance

DUISBURG

Représentant pour la Suisse :

M. ten BOSCH, ing. Waffenplatzstr. 69 Zurich 2

ESCHER WYSS & C^{IE} S.A.
Zurich
Suisse



**Machines frigorifiques
et à glace**

à acide carbonique et à ammoniacque

17/22

C.F. WEBER S.-A., Leipzig-Pl. SUCCURSALE: MUTTENZ-BALE

Téléphone 12

Fabrique de cartons bitumés et de produits de goudron

Télégrammes :
Nonnenmühle

Maison de 1er ordre pour la livraison de

Plaques isolantes asphaltées en toutes épaisseurs et en tous genres,
Vernis d'asphalte, Antiélaéolithe, Asphalte pour parquets, Carbolinéum,
Mastic d'asphalte pour divers usages, Matières désinfectantes



MATÉRIEL ROULANT ET
MACHINES D'ENTREPRISES S.A.

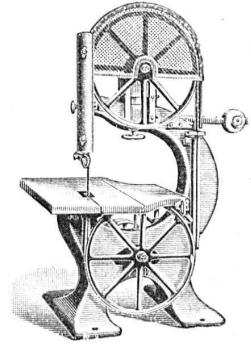
RUBAG

ZURICH, Seidengasse, 16

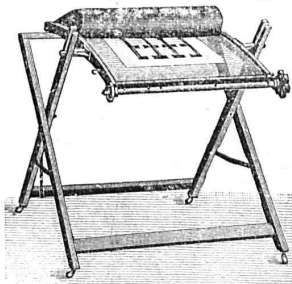
Téleg.:
« Rubag »

Téléph.:
Selnau 593

Matériel roulant - Machines d'entreprises - Machines-
outils modernes - Machines pour travailler le bois
Aciers pour tous les usages



Appareils à héliographier



Catalogue
sur
demande.

Charles EBNER, Schaffhouse
Rhein-Quai, 12.

Installations sanitaires - Daniel Perret

6-8, Av. de Béthusy LAUSANNE

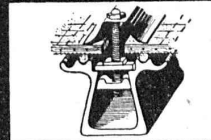
Installation d'Usines, Villas, Salles de bains
simples et modernes. — Système anglais.

MAGASIN D'EXPOSITION ET DE VENTE
Maison fondée en 1888. TÉLÉPHONE 9085.

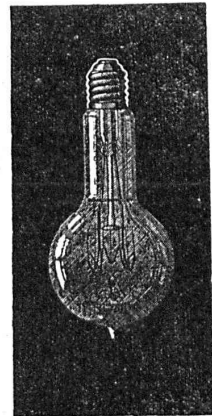
Pierres de Laufon

en tous genres
Carrières Jurassiennes
Laufon

TOITURES DE VERRE
SANS MASTIC



WALTHER & MULLER
BERNE



LAMPES

à filament étiré

1 Watt et 1/2 Watt

Fabrication exclusivement suisse

LUMIÈRE S.A.

ZOUG (Suisse)

USINE à GOLDAU



Henri Brändli, Horgen

Fabrique d'Asphalte, de Carton bitumé
et de Ciment ligneux

Asphaltages en tous genres pour travaux publics, etc.

Spécialité : PLAQUES ISOLATRICES ASPHALTÉES

en toutes épaisseurs et de tous genres pour couvertures
imperméables de ponts, tunnels, chapes de voûte, etc.

ASPHALT ISOLANT

PARQUET SUR ASPHALT

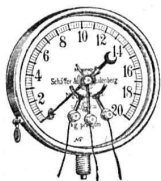
Meilleures références.
Télégr. Henri Brändli.

Service soigné.
Téléphone : 38.

SONDAGES

Sondages et forages de puits. Installations de fontaines. Captation d'eau de source et d'eau de fond. Creusage de galeries. Puits d'assèchement d'eaux souterraines. Fondations de tout genre pour constructions ou travaux souterrains.

J. STRIKER Téléphone : Bollwerk 59,63, Belpstrasse, 41 **BERNE**



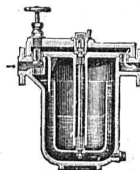
Manomètre S.A.

Stampfenbachstr. 61

Zurich

Magasin et fabrication d'accessoires „S. et B.“

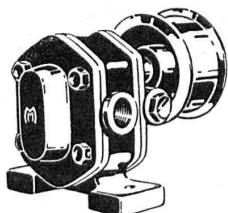
Accessoires pour machines et chaudières à vapeur.



SOCIÉTÉ ANONYME DES ENGRENAGES MAAG

ZURICH

ADRESSE TÉLÉGR. : MAAGRÄDER
TÉLÉPHONE : SELNAU N° 633



Engrenages en acier trempés et rectifiés.

Réducteurs de vitesse.

Pompes Engrenages Maag.



G. Meidinger & C^{ie}, Bâle

Représentant :

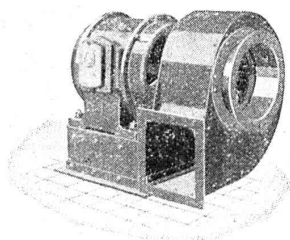
L. E. Golay, Ingénieur, Genève

Téléphone : Stand 7015 Rue Versonnex, 13

Ventilateurs centrifuges

pour tous les besoins de l'industrie

Aération - Séchage - Dépoussiérage



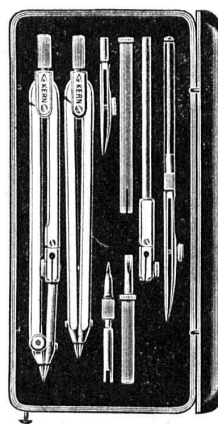
Ventilateurs électriques

pour feux de forges

Moteurs électriques

Réparations

de machines électriques de tous systèmes sont exécutées soigneusement et dans de très brefs délais.



Kern

AARAU

BOITES de COMPAS

Instruments de Géodésie
et de Topographie

CATALOGUES GRATIS

KERN & Cie, Société Anonyme
AARAU

Ed. ÆRNI-LEUCH

BERNE

se recommande pour livraison de

Papiers héliographiques, négatif, positif et sépia

Papiers à détail, Papiers calque

Toile à calque

G. H. 4004 B.

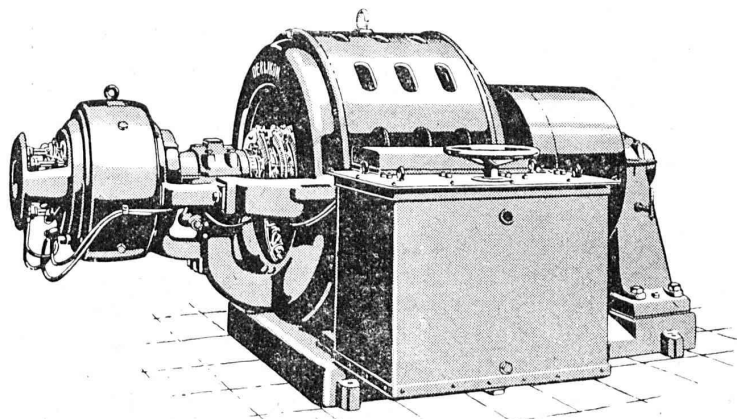
Papier quadrillés, au millimètre et au centimètre

EXPÉDITIONS PROMPTES - PRIX MODÉRÉS

Ateliers de construction

OERLIKON

Bureau de **LAUSANNE**
GARE DU FLON

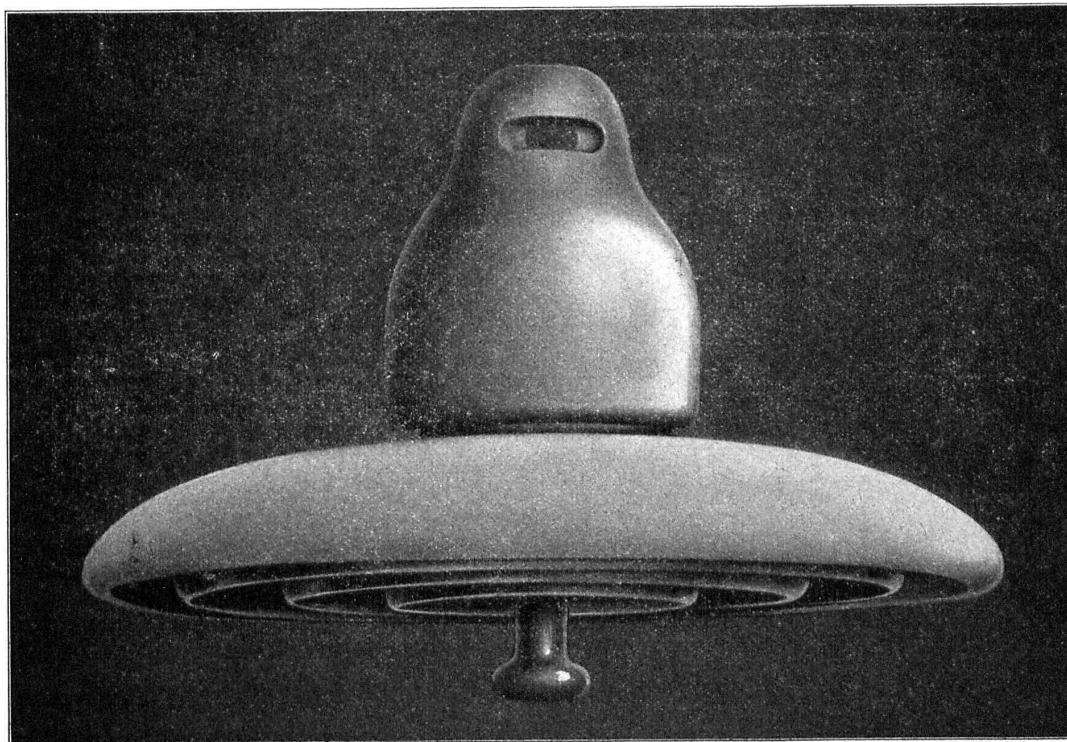


Moteur synchrone d'induction
avec démarreur adossé.

250 HP., 500 volts, 50 périodes, 750 t./min.
Démarrage en pleine charge.

Camille Bauer, Bâle

Représentant général pour la Suisse
des fabriques de porcelaine Ph. Rosenthal & C^{ie} S. A., à Selb et Marktredwitz (Bavière)

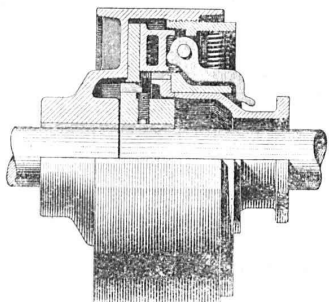


Isolateurs à suspendre N° 10288 pour haute tension

Employés par les Usines électriques de la Lonza S. A., à Bâle, pour la LIGNE SION-MONTHEY (Walliser Sammelschiene)



OOO SOCIÉTÉ DES USINES DE LOUIS DE ROLL OOO
SUCCURSALE: USINE DE CLUS CT. DE SOLEURE



EMBAYAGE BENN, TYPE NN, pour accoupler deux arbres.

EMBAYAGE BENN

Breveté dans tous les pays industriels.

Embrayage à friction perfectionné par plusieurs années d'expériences.

Complètement fermé. — Aucune partie saillante.
Surfaces frottantes en forme de disques.

Peut être embrayé ou débrayé pendant la marche
et en pleine charge quelle que soit sa vitesse.

INSTALLATIONS DE TRANSMISSIONS

avec paliers à graissage à bagues ou à billes pour toutes les branches de l'industrie.

S. A. Hasler

ci-devant
l'atelier des télégraphes de G. Hasler

Berne



Appareils téléphoniques

Prix-courant sur demande

Coupe-circuits Diazed-H

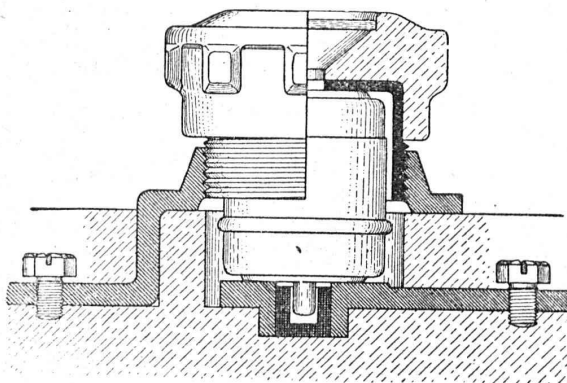
pour 80-200 amp. 500 volts

Elément, Couvercle, Fusible avec douille calibrée

D. R. P.

Brevet étranger

Moins sensibles aux variations brusques de courant de courte durée tout en garantissant un fonctionnement de toute sécurité.



Nouvelle construction améliorée. Echauffement très faible. Les nouveaux fusibles H peuvent aussi être employés dans les anciens éléments.



Société Anonyme des Produits électrotechniques

SIEMENS

Dépt. SIEMENS - SCHUCKERTWERKE, Zurich