

Zeitschrift: Bulletin technique de la Suisse romande
Band: 48 (1922)
Heft: 11

Werbung

Nutzungsbedingungen

Die ETH-Bibliothek ist die Anbieterin der digitalisierten Zeitschriften. Sie besitzt keine Urheberrechte an den Zeitschriften und ist nicht verantwortlich für deren Inhalte. Die Rechte liegen in der Regel bei den Herausgebern beziehungsweise den externen Rechteinhabern. [Siehe Rechtliche Hinweise.](#)

Conditions d'utilisation

L'ETH Library est le fournisseur des revues numérisées. Elle ne détient aucun droit d'auteur sur les revues et n'est pas responsable de leur contenu. En règle générale, les droits sont détenus par les éditeurs ou les détenteurs de droits externes. [Voir Informations légales.](#)

Terms of use

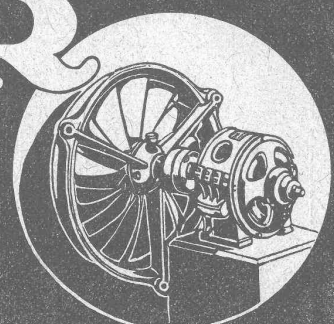
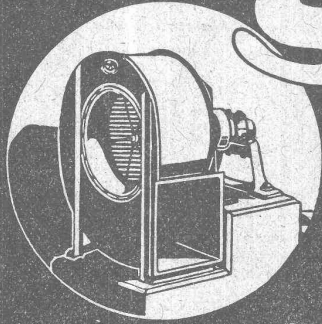
The ETH Library is the provider of the digitised journals. It does not own any copyrights to the journals and is not responsible for their content. The rights usually lie with the publishers or the external rights holders. [See Legal notice.](#)

Download PDF: 01.04.2025

ETH-Bibliothek Zürich, E-Periodica, <https://www.e-periodica.ch>

VENTILATEURS SULZER

pour
vapeurs et gaz chauds



SULZER FRÈRES, SOCIÉTÉ ANONYME, WINTERTHUR (SUISSE)

MAMMOUT



Isolierstoff-
für Hoch- u. Tiefbau-

Mammoth

Plaque d'asphalte souple, formée d'un tissu imprégné, fabriquée avec de l'asphalte

pur et ne contenant aucun produit provenant de la distillation du goudron de houille. Etanchéité et souplesse permanentes.

Porolithe ajouté au mortier de ciment, le rendant étanche contre les intempéries.

Emulsion d'asphalte et Evéol enduit résistant à l'eau douce pour murs, constructions en bois et fer; pour toitures et fondations, ponts ouvrages hydrauliques, toits plats, terrasses.

ASPHALT-EMULSION S.A., ZURICH

Hafnerstrasse, 7

Téléphone Selnau 4674

Marque de fabrique déposée



reconnu la meilleure peinture pour
l'intérieur et l'extérieur

Très brillante ou mate

B1619 g

Représentant général pour la Suisse :

C. HAESSIG, Rue Dufour 53, BALE

VILLE DE VEVEY

Exécution des travaux d'un port de plaisance.

La Municipalité met en soumission d'exécution éventuelle des travaux d'un port de plaisance projeté à Orient de la Ville. Elle se réserve le droit de ne pas procéder à l'adjudication de ces travaux, et cela sans que les soumissionnaires puissent prétendre de ce fait à une indemnité.

Les pièces du projet — dessins, cahiers des charges, conditions spéciales et formulaire de soumission — peuvent être examinées et retirées au domicile de l'Ingénieur-Conseil soussigné, pendant les matinées du mardi, du jeudi et du vendredi de la semaine. Le soussigné fournira à l'occasion de cet examen toutes indications complémentaires utiles, jugées nécessaires par les intéressés.

Les soumissions devront être adressées à la Municipalité de la ville de Vevey, sous pli cacheté à la cire, d'ici au 10 juin prochain.

L'Ingénieur-Conseil :

E. BOSSET

22, Avenue des Alpes, Lausanne.

Téléphone 37.56.

P 12 160 L.

Offres d'exploitation de Brevets d'invention

E. IMER-SCHNEIDER INGÉNIEUR CONSEIL GENÈVE

Les propriétaires des brevets suisses suivants désirent entrer en relations avec des fabricants suisses, en vue de la fabrication des articles brevetés et seraient disposés à céder des licences d'exploitation ou à vendre leurs brevets :

N° 70515 du 28 décembre 1914, **J.-L. Müller & J. Bonnet**, pour : « Machine pour la fabrication des manchons employés pour l'éclairage par l'incandescence ».

N° 61925 du 18 décembre 1911, **D^r F. Bedford & Ch.-E. Williams**, pour : « Procédé pour le traitement de l'acide oléique par l'hydrogène », et N° 61421 du 18 décembre 1914, et ses additions N°s 63930, 63931, 63932, 63933, 63934, 63935, 63936, 63937, 63938 du 18 décembre 1914 pour : « Procédé pour le traitement de l'huile de lin par l'hydrogène pour l'obtention d'une graisse industrielle ».

N° 76693 du 8 mai 1917, **Ernest Moos**, pour : « Perfectionnement apporté aux machines à timbrer ».

N° 84834 du 3 mai 1919, **F.-S. Benenati**, pour : « Procédé de conservation de matières susceptibles de se gâter ».

N° 72411 du 17 juin 1915, **L.-V. Thomas & J.-A. Guerin**, pour : « Moteurs à explosions à deux temps sans soupapes ».

N° 81103 du 20 octobre 1915, **J.-E. Mühlfeld & Z. Caracristie**, pour : « Procédé pour brûler un combustible mélangeable à l'air et dispositif pour sa mise en œuvre ».

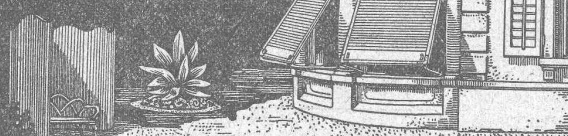
Prière d'adresser les offres ou propositions à MM. Imer & Würstemberger, 59, rue du Stand, à Genève, qui les transmettra à qui de droit.

**W. BAUMANN
HORGEN
SUISSE**

Maison fondée
en 1860

Représentant à Genève

M. Jules Chappuis, Terrassière, 58



Volets à rouleaux Stores à lames prismatiques
Volets à panneaux Paravents

INDICATEUR VAUDOIS

Livre d'adresses de Lausanne et du Canton de Vaud. — Dans toutes librairies.

LAUSANNE
1922



SEPTEMBRE
9-24

TROISIÈME
COMPTOIR SUISSE
ALIMENTATION -- AGRICULTURE

J4 50 664 C

CHANCELLERIE : RUE PICHARD, 2

Manufacture de Papiers
STOUKY, BAUMGARTNER & C^e
LAUSANNE et RENENS

Spécialité de Papiers
utilisés dans l'Industrie du Bâtiment.

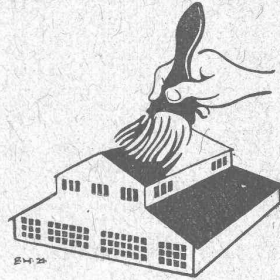
Soudure argent

pour tout usage et à différents prix
env. 50 sortes (Za 1779 g.)

AUFRANC & C^{IE}, S. A.
BIENNE

Rendez étanche vos toitures et
terrasses par l'application de

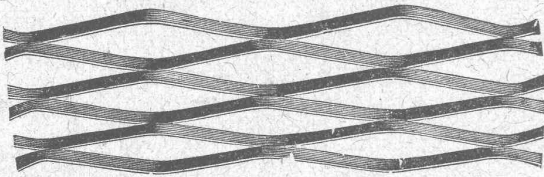
COMPOSIT



MEYNADIER & C^{IE}
ZURICH 8
SUISSE

MÉTAL DÉPLOYÉ

LAUSANNE



LAUSANNE

FRANCILLON & C^{ie}, Société anonyme

H. Bertrams
Bâle, Vaugesensstr. 101

Jeune dessinateur
est demandé par M. L. Coffinet
architecte, 17, Avenue Philippoteaux,
Sedan, Ardennes (France).

Concasseurs à coke

Installations pour concassages
moutures et transporteurs.

Machines frigorifiques
selon procédé spécial et patentes

Les meilleures Patentes

Machines à moutures
pour corps durs, mi-durs,
cassants, coriaces

Plus de 14000 machines livrées. C'est la
meilleure preuve de construction irréprochable.

Les concasseurs à pierres
les plus avantageux.

Excellents

Concasseurs à scories

ALPINE Sté^e la fab.
des machines
AUGSBURG

Service spécial pour installations de
chaux, ballast et ciment.

Balance à sacs automatique

GMÜR & C^{IE}, SCHAEINIS (Suisse) Télégr. : Gmurso
Téléphone N° 13

Fabrique de moteurs électriques

MOTEURS RÉGLABLES POUR LA COMMANDE DE MACHINES A IMPRIMER, ETC.

Agent pour la Suisse Romande :

Téléph. N° 2072. **W. SCHUTZ, Av. Ruchonnet, 10, LAUSANNE** Téléph. N° 2072.

Gravières A. Freymond, St-Sulpice (Vaud)
Spécialités de Ballast pour Béton armé
Gravier - Sable - Grésillon - Poissette
MARCHANDISES RENDUES FRANCO CHANTIER PAR CAMION
Prix-courant et Devis à disposition. P 20 446 L.

E. BECK

PERLES, PRÈS BIENNE

Télégrammes : PAPPBECK Téléphone 8

Fabrique pour

Plaques d'asphalte pour isolations en tous genres

Tapis d'isolation :: Plaques asphaltées en liège
Papier pour couverture :: Carton bitumé cannelé :: Carbolineum
et tous les produits d'asphalte et de goudron.

Ed. AERNI-LEUCH
BERNE

se recommande pour livraison de

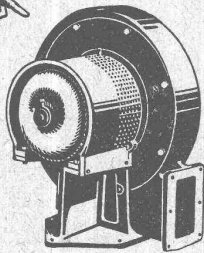
Papiers héliographiques, négatif, positif et sépia

Papiers à détail, Papiers calque

Toile à calque G. H. 1004 B.

Papier quadrillés, au millimètre et au centimètre

EXPÉDITIONS PROMPTES - PRIX MODÉRÉS



Type S A V

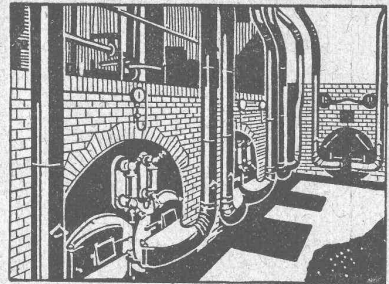
VENTILATION S.A. STAEFA

Anciennes Maisons F. Wunderli, Uster et Kundig, Zurich-Bâle

Transport pneumatique de copeaux et sciures
Dépoussiérage de machines d'horlogerie
avec récupération des déchets par filtrage
Ventilateurs pour forges et tous usages industriels
Turbines à air à grands débits

Représentation pour la Suisse romande:

CH. ROLLI, INGÉNIEUR, MONTREUX



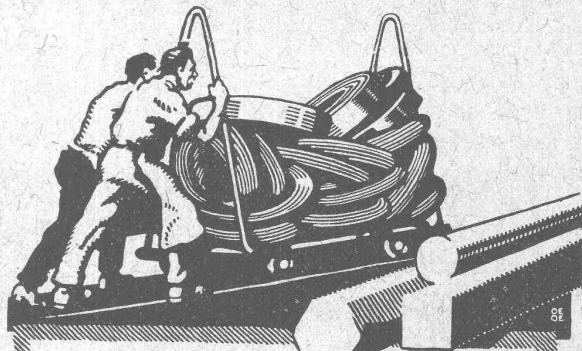
Installation de soufflerie sous grille « Föhn » pour combustibles pauvres



UNION SOCIÉTÉ ANONYME À BIENNE
Première Fabrique Suisse de Chaînes soudées
par procédé électrique breveté.
USINE À MÂCHE.

Chaînes en tous genres pour l'Industrie.
Chaînes calibrées et éprouvées à double résistance pour
grues, monte-charges, palans et toutes sortes d'appareils
de levage. Chaînes pour élévateurs et transporteurs,
Chaînes à lier pour chemins de fer, Chaînes de charge
pour fonderies etc. Chaînes antidérapantes pour automobiles.

LES COMMANDES SONT RECUES PAR
TRÉFILIERIES RÉUNIES S. A. BIENNE
S. A. DES FORGES ET USINES DE MOOS, LUCERNE
H. HESS & C^e, PILGERSTEG-RUTI (ZURICH)



TRÉFILIERIES RÉUNIES S.A. BIENNE

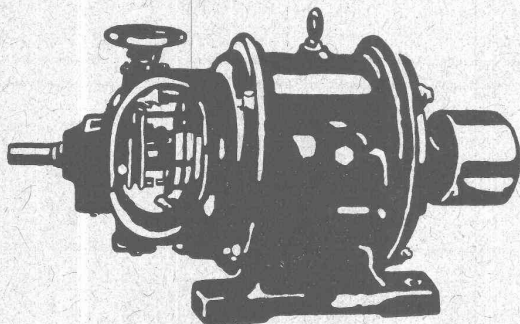
FERS & ACIERS
ÉTRÉS DE PRÉCISION, POLIS, RONDS, CARRÉS, HEXAGONES & AUTRES PROFILS
QUALITÉS SPÉCIALES POUR VIS & DÉCOLLETAGES
ARBRES DE TRANSMISSIONS
EN ACIER SPÉCIAL, COMPRIMÉS OU TOURNÉS
FERS & ACIERS LAMINÉS À FROID
JUSQU'À 300 mm DE LARGEUR
FEUILLARDS POUR EMBALLAGES

GRAND PRIX EXPOSITION NATIONALE SUISSE BERNE 1914

Fabrique de moteurs électriques Schindler & C^{ie}, Lucerne

Maison fondée en 1874.

Capital de commandite entièrement versé : 4 millions de francs



Dynamos et Moteurs électriques

1/100 jusqu'à 25 HP.

Ventilateurs Aspirateurs
Petits Transformateurs

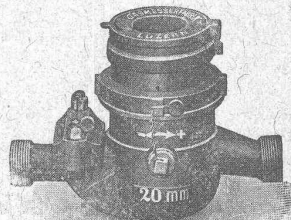
GRAND STOCK EN MAGASIN

V. HAUBRUGE, Ing., Pl. du Grand-St-Jean 1, LAUSANNE
Téléphone 29.46

EN EMPLOYANT LES Compteurs à eau «PILATE»

construits conformément au règlement fédéral de vérification

vous faites
des
économies
dans
la consommation
d'eau



et évitez en
même temps des
grands frais
de construction
pour de
nouvelles prises
d'eau, etc.

JH 2225 LZ

Demandez prix et prospectus détaillés par

Elster & C^{ie}, Lucerne, fabrique de compteurs de gaz et à eau,
bureau fédéral de vérification n° 3.

Asphalte naturel de Travers

Seules mines d'Asphalte en Suisse.

Reconnu le meilleur Asphalte

Représentants pour la Suisse:

E.-R. Zetter & C^o,
à Soleure

Maison fondée en 1843.



Marque de fabrique.

Produit suisse **AQUABAR** Produit suisse

Téléphone N° 10 **SCHAENIS** Ct. de St-Gall Télégr.: Aquabar

Produit assurant l'étanchéité complète des Bétonnages, Cimentages et Crépissages

Emploi: Pour un sac de ciment prendre un sac à 1 kilogramme

AQUABAR EN POUDRE
mélanger avec le ciment et faire le mortier dans les conditions usuelles

Prix par sac de 1 kg.: Fr. 2.—

REPRÉSENTANTS: Genève: Helg, chem. Louis-Dunant 7. — Lausanne: Alf. Payot, av. du Grammont 3. — Berne: J. Kohler, Kornhausstr. 2. — Olten: Euböolithwerke, Calcium A.-G., Bipp. — Zurich et Winterthur: G. Streiff & Cie. — Richterswil: W. Wunderli. — St-Gall: E. Ganz.

Gegründet 1851.



GYSEL & CIE.

ASPHALTFABRIK KÄPFNACH

Téléphone 24 Fvce de CARTON BITUMÉ et de CIMENT LIGNEUX Télégr.: Asphalte

HORGEN

Tapis d'isolation - Laine de scorie - Carton bitumé à rainures - Carbolinéum - Plaques d'asphalte p. isolations
Corde écrue et goudronnée.



CABINE
Téléphonique
"ANTIPHONE"

FABRIQUE SPÉCIALE VICTOR TOBLER, ZURICH
DIVERS BREVETS
FABRICATION LA PLUS PERFECTIONNÉE
Fournisseur de l'Administration des Télégraphes suisses

Représentant pour la Suisse romande:

PAUL HOFER
ARCHITECTE
4, AV. DE SOLANGE LAUSANNE TÉLÉPHONE N° 3910



L'idéal de tous les échafaudages (sans perches) est l'**Echafaudage „BLITZ“**

Grands avantages sur tous les systèmes concurrents pour constructions neuves, transformations et rénovations. — Vente et location de matériel et montage d'échafaudages pour tous les travaux en bâtiment par la

Société Suisse d'Echafaudage S. A., Zurich 7
86, Steinwiesstrasse Téléph.: Hottingen 21.34 Adresse télégr.: Blitzgrüs

ainsi que par les entrepreneurs en bâtiment suivants:

Zurich: Fietz & Leuthold A.-G.	Bubikon: A. Oetiker.	Hérisau: Joh. Müller.
Zurich: Fr. Erismann.	Bâle: W. Marck.	St-Gall: Sigris-Mery & Cie
Winterthur: J. Häring.	Bienne: Otto Wyss.	Olten: Otto Ehrensperger.
Andelfingen: E. Landolt-Frey.	Glaris: Rudolf Stüssy-Aebly	Rheinfelden: F. Shär.
Berne: G. Rieser & Cie.	GENÈVE: Ed. Cuénod S.A.	Soleure: F. Valli.
Lucerne: E. Berger.	Neuhausen: Jos. Albrecht.	Demandez prospectus et devis.




Camille Bauer, Bâle

Vente exclusive pour la Suisse des lampes

“KANDEM”

pour poires demi-watt de n'importe quelle marque

DOUILLE MOBILE GOLIATH OU EDISON
RÉGLAGE TRÈS SIMPLE

Bonne ventilation. Absolument cachée contre la pluie.
Emallé au feu. Rouille exclue.

Prix avantageux. Prompte livraison. Grand stock.

ATELIERS DE CONSTRUCTIONS ÉLECTRIQUES

de CHARLEROI (Belgique)

SOCIÉTÉ ANONYME AU CAPITAL DE 80.000.000 DE FRANCS

Succursale en Suisse à

Neuchâtel

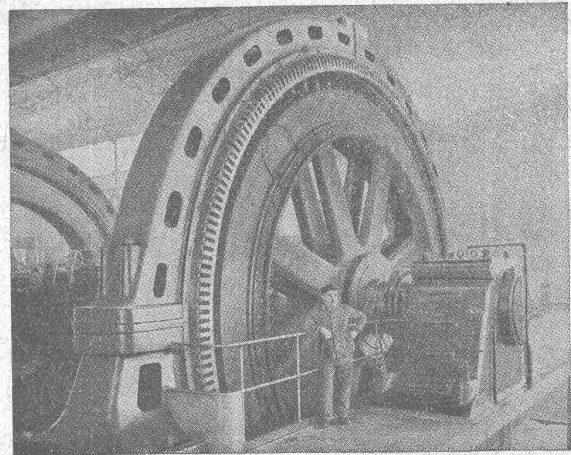
Téléphone : 13.63

Moteurs - Génératrices - Transformateurs - Commutatrices

- Centrales - Matériel de traction électrique -

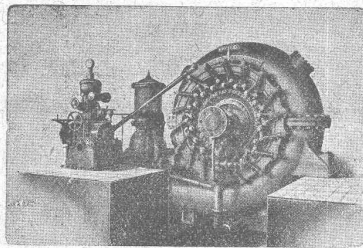
Appareillage électrique en général.

CABLES - FILS LUMIÈRE - TUBES



TURBINES HYDRAULIQUES

RÉGULATEURS
DE PRÉCISION
A PRESSION D'HUILE



Turbine Francis de 7500 HP. Chute 140 mètres.

MÉCANIQUE
GÉNÉRALE
ET FONDERIE

ATELIERS DES CHARMILLES SA

109, ROUTE DE LYON, 109

GENÈVE

Immeubles de l'Anc^{te} Soc^{te} Am^e
PICCARD PICTET & C^{ie}

SOCIÉTÉ SUISSE D'EXPLOSIFS CHEDDITE & DYNAMITE

Bureau à Liestal. Tél. 182.

Usines à Isleten (Ct. d'Uri) et Liestal

livre à des conditions avantageuses

DYNAMITE, explosifs de sûreté CHEDDITE & TELSITE

MÈCHES ET DÉTONATEURS

Agents généraux
pour la Suisse romande :

PETITPIERRE FILS & C^o, NEUCHÂTEL

TÉLÉPHONE 3.15

BAUMANN, KOELLIKER & C^{IE}, S.A., Zurich

Lignes à haute et basse tension. Lignes de contact pour chemin de fer électrique.

Installations intérieures de tous genres. — Livraison de lustrerie de tous genres.

Société Suisse de Construction de Routes S. A.

ZURICH
Téléphone : Hott. 43.81

Téléphone N° 54.54 **BERNE** Adr. télégr. : STUAG

LAUSANNE
Téléphone : N° 20.28

Asphalte comprimé
(naturel de Travers)
Asphalte coulé
(naturel de Travers)
Asphalte cylindré
(Bitusheet)
Pavages ordinaires
Pavages mosaïque
pour chaussées, trottoirs, cours,
passerelles, etc.
Pavages en bois
Toitures imperméables

Nombreuses références



Macadam-Aeberli : Berna Milk Co, à Thoun.

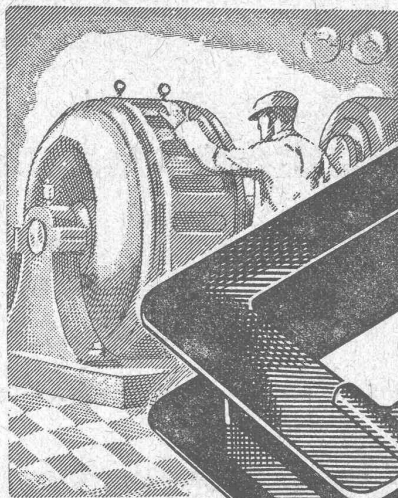
Tarmacadams :
Système Aeberli
et Système Philippin
Goudronnages superficiels
Cylindrage de routes
Fourniture et
Concassage de gravier
Transports de matériaux
Entreprise de travaux publics

Demandez offres et devis

MAISON SPÉCIALE POUR REVÊTEMENTS DE CHAUSSÉES, COURS, TROTTOIRS, ALLÉES DE JARDINS, ETC.

MATÉRIEL ISOLANT

pour toutes les Industries Electriques



PRO
PRA



AMIANITE

WEIDMANN

Soc. An. Rapperswil
près Zurich, Suisse

Prière demander offres.

SONDAGES

Sondages et forages de puits. Installations de fontaines. Captation d'eau de source et d'eau de fond. Creusage de galeries. Puits d'assèchement d'eaux souterraines. Fondations de tout genre pour constructions ou travaux souterrains.

J. STRIKER Téléphone : Bollwerk 59.63, Belpstrasse, 41 **BERNE**

Flottmann

Notre **MARTEAU-PERFORATRICE** avec ou sans injection d'eau monté sur colonne (support) ou sur trépied, représente le record dans le champ de la perforation à air comprimé. Demandez offres et prospectus. Nos autres produits sont : **Compresseurs d'air, Marteaux perforateurs, Fouleuses à béton, Outils à ciseler et à river, etc.**

Spécialités : Installations complètes à air comprimé.

MACHINES SPÉCIALES A TRAVAILLER LA PIERRE

MACHINES D'ESSAIS A DISPOSITION

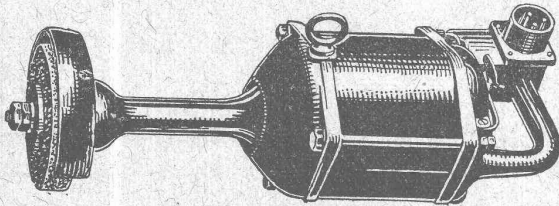
H. FLOTTMANN & C^{IE},

RENGGERSTRASSE, 86
Téléph. : SELNAU 4 671.

Télégr. : FLOTTMANN ZURICH

ZURICH 2

C. & E. FEIN, Zurich, Rennweg, 35

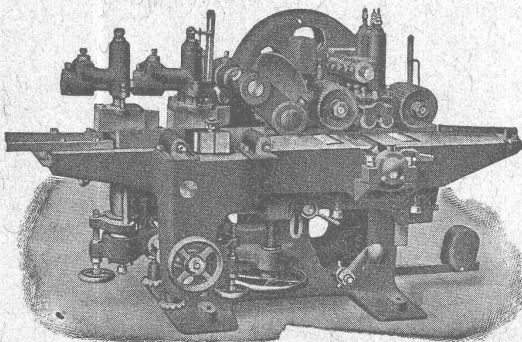


Machines à meuler
à main
à commande électrique

Appliquées avantageusement dans les fonderies de fer, ateliers mécaniques et de constructions en fer, chaudronneries, etc.

A. MULLER & C^{ie} BRUGG

Ateliers de Constructions Mécaniques et Fonderie (Argovie)



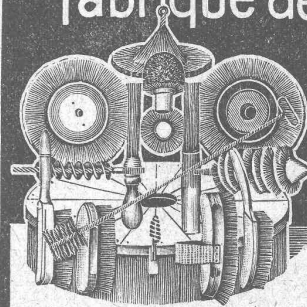
Machines à moulurer sur trois et quatre faces. — Raboteuses sur quatre faces spéciales pour la fabrication des parquets. — Grandes raboteuses à trois et quatre faces pour menuiseries de bâtiment, scieries, etc. — Roulements à billes. —

SCIERIES et
MACHINES à TRAVAILLER le BOIS

IMPRIMERIE LA CONCORDE, Jumelles, 4, LAUSANNE

Imprimés en tous genres.

Fabrique de Brosses métalliques



Jacq. Thoma
Winterthour (Suisse)

Brosses métalliques
pour toutes industries.

L'ECOLE LÉMANIA

LAUSANNE

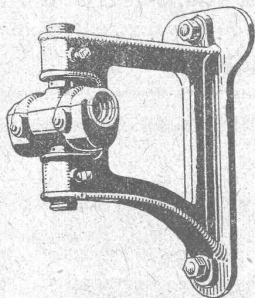
prépare vite et très bien pour

POLYTECHNICUM

Ecole des Beaux-Arts, Paris
Ecole spéciale d'Architecture, Paris



∞ SOCIÉTÉ DES USINES DE LOUIS DE ROLL ∞
SUCCURSALE: **USINE DE CLUS** CT. DE SOLEURE



PALIER-CONSOLE sur mur, syst. Sellers, à graissage à bagues.

TRANSMISSIONS MODERNES

avec paliers à graissage à bagues ou à billes.
Installations de transmissions complètes pour toutes les branches de l'industrie.
Embrayages à friction système **Benn**, brevetés.
Embrayages électromagnétiques à friction, brevetés en Suisse et à l'étranger.

Transmissions LÉNIX brevetées

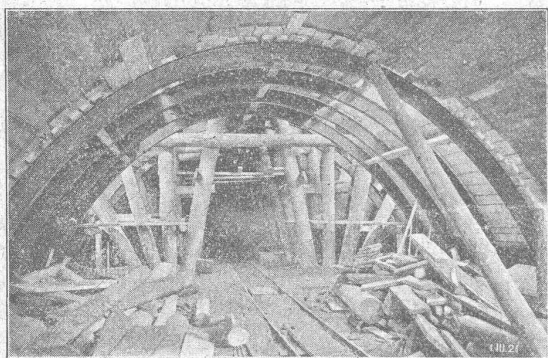
SUCCURSALE: FONDERIE D'OLTEN

Fonte brute pour poulies et roues dentées
en tous genres.

J. J. RUEGG & C°, ZURICH II ET BALE

SEESTRASSE, 30

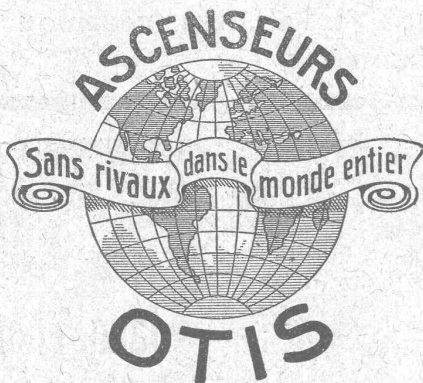
STEINENTORBERG, 2



Entreprise des Travaux publics et Bâtiments.

Bureau d'ingénieur pour projets et exécution.

Construction de bâtiments industriels, Béton armé,
Travaux hydrauliques, Tunnels, Galeries, Ponts, etc.



130,000 INSTALLATIONS

FABRIQUE D'ASCENSEURS

OTIS
WAEDENSWIL

REPRÉSENTANT POUR LA SUISSE ROMANDE :

BUREAU ET ATELIERS DE RÉPARATIONS :

E. GAILLARD, INGÉN., LAUSANNE

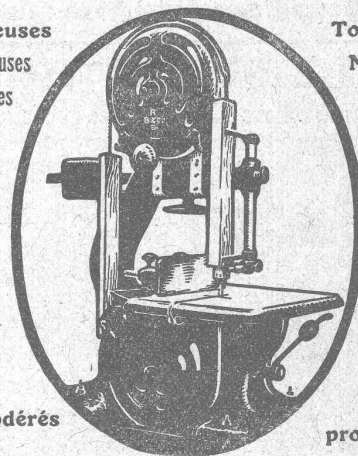
TÉLÉPHONE N° 1321

RUE MARTHÉRAY, 5b

Machines-Outils de haute précision

Raboteuses
Dégauçisseuses
Scies circulaires

Toupies
Mortaiseuses
Affûteuses



Prix modérés

Demandez prospectus

GRANDS STOCKS en SCIES A RUBAN
diamètre des volants 700, 800, 900 mm. avec table inclinable.
Toutes nos machines sont construites avec roulement à billes.

Maison fondée
en 1846



Maison fondée
en 1846

ÉTABLISSEMENTS
ROD. BRENNER & C^{IE}, BALE