

**Zeitschrift:** Bulletin technique de la Suisse romande  
**Band:** 48 (1922)  
**Heft:** 12

## Werbung

### Nutzungsbedingungen

Die ETH-Bibliothek ist die Anbieterin der digitalisierten Zeitschriften. Sie besitzt keine Urheberrechte an den Zeitschriften und ist nicht verantwortlich für deren Inhalte. Die Rechte liegen in der Regel bei den Herausgebern beziehungsweise den externen Rechteinhabern. [Siehe Rechtliche Hinweise.](#)

### Conditions d'utilisation

L'ETH Library est le fournisseur des revues numérisées. Elle ne détient aucun droit d'auteur sur les revues et n'est pas responsable de leur contenu. En règle générale, les droits sont détenus par les éditeurs ou les détenteurs de droits externes. [Voir Informations légales.](#)

### Terms of use

The ETH Library is the provider of the digitised journals. It does not own any copyrights to the journals and is not responsible for their content. The rights usually lie with the publishers or the external rights holders. [See Legal notice.](#)

**Download PDF:** 15.03.2025

**ETH-Bibliothek Zürich, E-Periodica, <https://www.e-periodica.ch>**

**MAMMOUT**



Isolierstoff-  
für Hoch- u. Tiefbau-

# Mammouth

Plaque d'asphalte souple, formée d'un tissu imprégné, fabriqué avec de l'asphalte

pur et ne contenant aucun produit provenant de la distillation du goudron de houille. Etanchéité et souplesse permanentes.

**Porolithe** ajouté au mortier de ciment, le rendant étanche contre les intempéries.

**Emulsion d'asphalte et Evéol** enduit résistant à l'eau douce pour murs, constructions en bois et fer; pour toitures et fondations, ponts ouvrages hydrauliques, toits plats, terrasses.

**ASPHALT-EMULSION S.A., ZURICH**

Hafnerstrasse, 7

Téléphone Selnau 4674

Société Suisse d'Explosifs

**Cheddite & Dynamite**

Téléphone 182 LIESTAL Téléphone 182

# EXPLOSIFS

de sûreté de tout genre et de toute puissance  
Dynamites, Mèches et Détonateurs

**Cheddite, Telsite.**

Agents généraux pour la Suisse Romande :

**PETITPIERRE Fils & C<sup>ie</sup>, Neuchâtel**

Téléphone 3.15.

Marque de fabrique déposée



reconnu la meilleure peinture pour l'intérieur et l'extérieur

Très brillante ou mate B1 619 g

Représentant général pour la Suisse :

**C. HAESSIG, Rue Dufour 53, BALE**

# Coffres-forts

de construction incombustible et incrochetable  
fabriqués par la maison

**A. & R. WIEDEMAR**

Fondée en 1862 à Berne Fondée en 1862

Médaille d'Or : Exposition Nationale Suisse Berne 1914

Offres d'exploitation de Brevets d'invention

**E. IMER-SCHNEIDER** INGÉNIEUR CONSEIL GENEVE

Les propriétaires des brevets suisses suivants désirent entrer en relations avec des fabricants suisses, en vue de la fabrication des articles brevetés et seraient disposés à céder des licences d'exploitation ou à vendre leurs brevets :

N° 93391 du 15 mars 1917, Société du carburateur Zénith, pour : « Perfectionnement aux Carburateurs de moteurs à explosions ».

N° 85098 du 4 juin 1919, Vickers Limited, pour : « Arme à feu portative automatique. »

N° 77663 du 20 juillet 1915, Société Chimique des Usines du Rhône (Anciennement Gilliard, P. Monnet & Cartier) pour : « Procédé de préparation d'un nouvel acétate de cellulose partiellement saponifié. »

N° 80851 du 8 juillet 1918, International de Lavaud Manufacturing Corporation Ltd, pour : « Machine à mouler rotative »

N° 89981 du 9 juillet 1918, pour : « Machine pour la fabrication d'articles moulés de section transversale annulaire » et N° 90748 du 9 juillet 1918 pour : « Procédé pour la fabrication d'articles en métal. »

N° 57119 du 16 mai 1911, H. S. Hele-Shaw & F. L. Martineau, pour : « Machine rotative à pistons pouvant être employée comme pompe ou moteur. »

N° 48140 du 30 juin 1909, H. S. Hele-Shaw, pour : « Machine hydraulique comportant des pistons à course variable. »

N° 88435 W. J. Still, pour : « Cylindre de moteur à combustion interne », N° 89607 pour : « Piston de moteur à combustion interne », N° 93390 pour : « Moteur polycylindrique à combustion interne » et N° 93895 pour : « Cylindre de moteur à gaz à circulation d'eau », du 12 juin 1919.

Prière d'adresser les offres ou propositions à MM. Imer & Würstemberger 59, rue du Stand, à Genève, qui les transmettra à qui de droit.

**W. BAUMANN HORGAN**  
SUISSE

Maison fondée en 1860

Représentant à Genève  
M. Jules Chappuis, Terrassière, 58



Volets à rouleaux, Stores à lames prismatiques  
Volets à panneaux, Paravents

## INDICATEUR VAUDOIS

Livre d'adresses de Lausanne et du Canton de Vaud. — Dans toutes librairies.



**Imprimerie La Concorde**

Jumelles, 4, Lausanne

TRAVAUX EN TOUS GENRES





# LIBRAIRIE F. ROUGE & C<sup>ie</sup>

Rue Haldimand, 6 LAUSANNE 6, Rue Haldimand

## Ouvrages de M. le Prof. Gaudard

que nous offrons comme prime aux abonnés du *Bulletin Technique*. Prix de ces 12 mémoires en librairie fr. 15.—, cédés aux abonnés pour 5 francs.

**Vues d'ouvrages d'art.** Réparations de viaducs en maçonnerie. Perfectionnement des poutres métalliques. Baches de ponts canaux. Elargissement du Grand pont de Lausanne.

**Mouvement initial du Pont de Mönchenstein** lors de sa chute en 1891.

**Eboulements de côteaux irrigués dans la Colombie Britannique.** Etudes préliminaires pour chemin de fer dans les Cagnons du Colorado.

**Les principaux systèmes de barrages mobiles de rivières.**

**Barrage du Periyar.** Barrages en voûtes.

**Limite des fondations profondes.**

**Application du système cantilever aux halles métalliques.** Halle des machines de l'Exposition suisse en 1896.

**Progrès des constructions maritimes.**

**Note sur les types fondamentaux de poutres métalliques et sur le système cantilever.**

**De l'évolution dans la construction des grands ponts.**

**Notes sur quelques ponts suisses et suédois. Le gauchissement des ponts métalliques.**

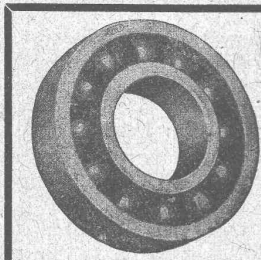
## Bulletin de commande.

*Veuillez m'adresser la collection des Mémoires de M. le Prof. Gaudard, annoncés dans le Bulletin Technique, pour le prix de fr. 5.—, valeur que je paierai en remboursement postal, plus les frais de port.*

Nom .....

Adresse .....

Signature : .....



**ROULEMENT A BILLES D. W. F.** pour tout emploi.

Grandeurs normales en stock à Zurich

Paliers de machines munis de Roulements à billes D. W. F.

REPRÉSENTANT :

D<sup>r</sup> Hoigné, ci-devant M. Schoch et C<sup>o</sup> Münsterhof, 14, Zurich I

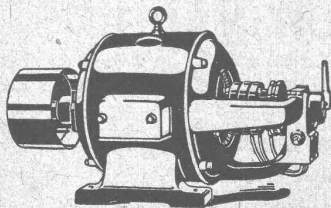
Manufacture de Papiers  
**STOUKY, BAUMGARTNER & C<sup>o</sup>**  
LAUSANNE et RENENS

Spécialité de Papiers  
utilisés dans l'Industrie du Bâtiment.

## Soudure argent

pour tout usage et à différents prix  
env. 50 sortes (Za 1779 g.)

**AUFRANC & C<sup>IE</sup>, S. A.**  
BIENNE



## GMÜR & C<sup>IE</sup>, SCHAENIS (Suisse)

Télegr. : Gmurco  
Téléphone N° 13

### Fabrique de moteurs électriques

MOTEURS RÉGLABLES POUR LA COMMANDE DE MACHINES A IMPRIMER, ETC

Agent pour la Suisse Romande :

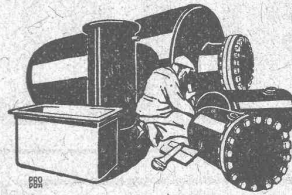
Téléph. N° 2072. **W. SCHUTZ, Av. Ruchonnet, 10, LAUSANNE** Téléph. N° 2072.

Enduit hydrofuge pour travaux en ciment, peinture anti-rouille pour constructions métalliques

# Nérol



**MEYNADIER & C<sup>IE</sup>**  
ZURICH 8  
SUISSE

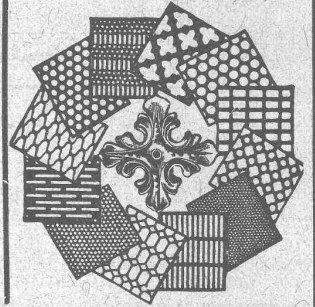


Boiler, réservoirs, récipients d'expansion, conduites ainsi que travaux de ferblanterie en tous genres

**Sch. Bertrams**  
Bâle



## Tôles perforées



**H. HEER & C<sup>o</sup>**  
OLTEN 7318

## Jeune dessinateur

est demandé par M. L. Goffinet architecte, 17, Avenue Philippoteaux, Sedan, Ardennes (France)

## TECHNICIEN CHAUFFAGE CENTRAL

25 ans environ, très sérieux, avec bonnes références, est demandé. BRANCA Frères, 22, Bd. Victor Hugo, Limoges (France).



## E. BECK



PERLES, PRÈS BIENNE

Télégrammes : PAPPBECK

Téléphone 8

Fabrique pour

**Plaques d'asphalte pour isolations en tous genres**

Tapis d'isolation :: Plaques asphaltées en liège

Papier pour couverture :: Carton bitumé cannelé :: Carbolineum et tous les produits d'asphalte et de goudron.

## INDICATEUR VAUDOIS

Livre d'adresses de Lausanne et du Canton de Vaud. - Dans toutes les librairies

:: PARAIT CHAQUE ANNÉE EN JANVIER ::

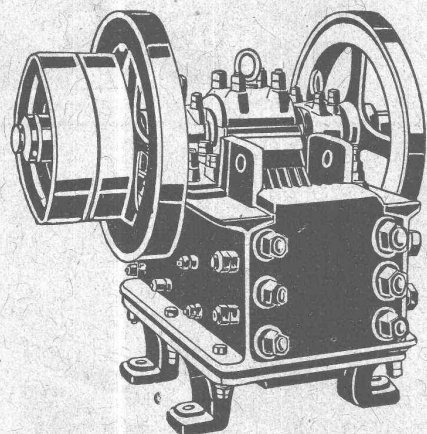
IMPRIMERIE LA CONCORDE, Jumelles, 4, LAUSANNE

Imprimés en tous genres.



# U. AMMANN, Ateliers de Construction

LANGENTHAL (Suisse)



Installations complètes de broyage, triage et transport pour Entreprises de travaux publics

(exploitations de carrières, construction de routes, voies ferrées, barrages, entreprises hydro-électriques, fabriques de carbure, chaux, ciment, gypse, etc.)

# DEBRO S. A.

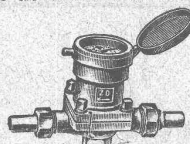
Etablissements pour Construction d'Appareillage WALLISELLEN-ZURICH

Succursale de la Fabrique de Compteurs d'eau et Armatures DREYER, ROSENKRANZ & DROOP

Compteurs d'eau sur conduite directe avec rondelle de mesure en caoutchouc durci

Plus de 40 000 en fonction seulement en Suisse

Demandez offres et visite d'ingénieur



Construction simple et éprouvée depuis 40 ans exigeant le moins d'entretien

Etablissement moderne p<sup>r</sup> contrôle et vérification

Toutes les réparations sont exécutées promptement et par des spécialistes dans nos nouveaux ateliers de réparations

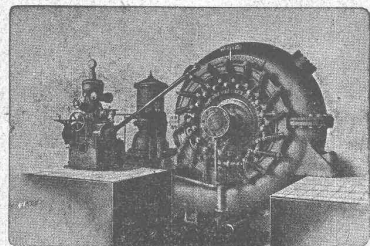
Contrôle et estampillage officiel de compteurs d'eau. Office de contrôle N° 2.

Riche stock de pièces de rechange

Branches de fabrication: Compteurs d'eau, Manomètres de tout genre, Indicateurs, Robinets, Soupapes, Pompes. — Tout genre d'armatures pour Chaudières, Machines, etc. — Soupapes de sûreté.

# TURBINES HYDRAULIQUES

RÉGULATEURS DE PRÉCISION A PRESSION D'HUILE



Turbine Francis de 7500 HP. Chute 140-mètres.

MÉCANIQUE GÉNÉRALE ET FONDERIE

# ATELIERS DES CHARMILLES SA. GENEVE

109, ROUTE DE LYON, 109

Immeubles de l'Anc<sup>te</sup> Soc<sup>te</sup> Ame PICCARD PICTET & C<sup>ie</sup>

# INDICATEUR VAUDOIS

Recueil des Adresses de Lausanne et du Canton de Vaud publié par la Société Suisse d'Édition, 4, Jumelles, Lausanne.

Paraît au commencement de chaque année.

En souscription En librairie

En souscription En librairie

I<sup>re</sup> Partie : adresses de Lausanne par ordre alphabétique et professionnel . . . . . Fr. 6.50 7.50

II<sup>e</sup> Partie : adresses de Lausanne par ordre de rues, villas, sociétés, renseignements, etc. . . . . Ne se vend pas seule

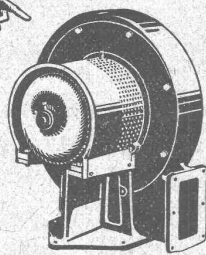
III<sup>e</sup> Partie : adresses des autres communes du canton . . . . . Fr. 6.50 7.50

I<sup>re</sup> et II<sup>e</sup> Parties réunies . . . » 11.— 13.—

I<sup>re</sup> et III<sup>e</sup> » » » 11.— 13.—

I<sup>re</sup>, II<sup>e</sup> et III<sup>e</sup> » » (Complet) » 15.— 17.—





Type S A V

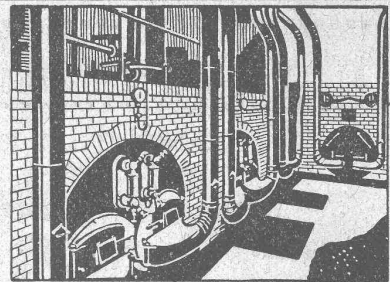
## VENTILATION S.A. STAEFA

Anciennes Maisons F. Wunderli, Uster et Kundig, Zurich-Bâle

Transport pneumatique de copeaux et sciures  
 Dépoussiérage de machines d'horlogerie  
 avec récupération des déchets par filtrage  
 Ventilateurs pour forges et tous usages industriels  
 Turbines à air à grands débits

Représentation pour la Suisse romande :

**CH. ROLLI, INGÉNIEUR, MONTREUX**



Installation de soufflerie sous grille « Fahn » pour combustibles pauvres

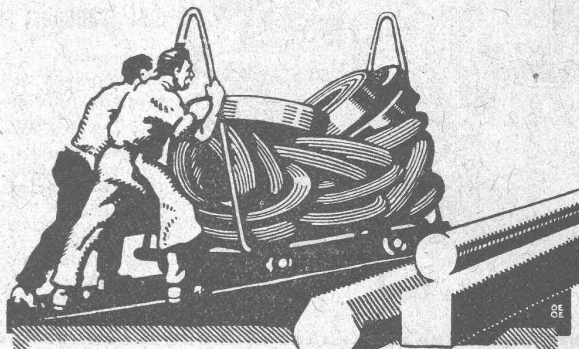


### UNION SOCIÉTÉ ANONYME À BIENNE

Première Fabrique Suisse de Chaînes soudées  
 par procédé électrique breveté.  
**USINE À MÂCHE.**

Chaînes en tous genres pour l'industrie.  
 Chaînes calibrées et éprouvées à double résistance pour  
 grues, monte-charges, palans et toutes sortes d'appareils  
 de-levage. Chaînes pour élévateurs et transporteurs,  
 chaînes à lier pour chemins de fer, chaînes de charge  
 pour fonderies etc. Chaînes antidérapantes pour automobiles.

LES COMMANDES SONT REÇUES PAR  
**TRÉFILERIES RÉUNIES S. A. BIENNE**  
 S. A. DES FORGES ET USINES DE MOOS, LUCERNE  
 H. HESS & CH. PILGERSTEG · RUT · (ZURICH)



### TRÉFILERIES RÉUNIES S. A. BIENNE

FERS & ACIERS

ÉTRÉS DE PRÉCISION, POLIS, ROND, CARRÉS, HEXAGONES & AUTRES PROFILS  
 QUALITÉS SPÉCIALES POUR VIS & DÉCOLLETAGES

ARBRES DE TRANSMISSIONS

EN ACIER SPÉCIAL, COMPRIMÉS, OU TOURNÉS

FERS & ACIERS LAMINÉS À FROID

JUSQU'À 300 mm DE LARGEUR

FEUILLARDS POUR EMBALLAGES

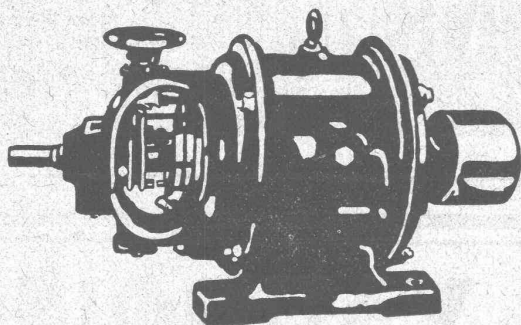
GRAND PRIX EXPOSITION NATIONALE SUISSE BERNE 1914

Fabrique de moteurs électriques

## Schindler & C<sup>ie</sup>, Lucerne

Maison fondée en 1874.

Capital de commandite entièrement versé : 4 millions de francs



Dynamos et Moteurs électriques

1/100 jusqu'à 25 HP.

Ventilateurs Aspirateurs  
 Petits Transformateurs

GRAND STOCK EN MAGASIN

V. HAUBRUGE, Ing., Pl. du Grand-St-Jean 1, LAUSANNE  
 Téléphone 29.46

## PIETRO ROMEGIALLI, ZURICH 3

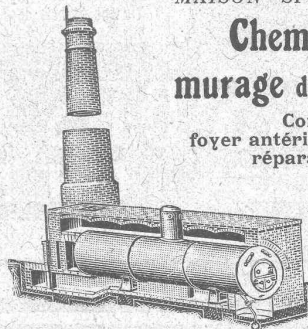
Bubenbergstrasse, 2

Bubenbergstrasse, 2

MAISON SPÉCIALE pour

Cheminées d'usines et  
 murage de chaudières à vapeur

Construction de fours,  
 foyer antérieur, fondement de machines,  
 réparations en tous genres.



Continuellement stock de pierres réfractaires pour autel à évent, pour chaudières à vapeur, en trois grandeurs.

Adresse télégr. : Hochkaminbau Zurich  
 Téléphone : Selnau 85.22.

## Asphalte naturel de Travers

Seules mines d'Asphalte en Suisse.

Reconnu le meilleur Asphalte

Représentants pour la Suisse:

**E.-R. Zetter & C<sup>o</sup>,**  
 à Soleure

Maison fondée en 1843.



Marque de fabrique.



Produit suisse **AQUABAR** Produit suisse

Téléphone N° 40 **SCHAENIS** Ct. de St-Gall Télég.: Aquabar

Produit assurant l'étanchéité complète des Bétonnages, Cimentages et Crépissages

Emploi : Pour un sac de ciment prendre un sac à 1 kilogramme

### AQUABAR EN POUDRE

mélanger avec le ciment et faire le mortier dans les conditions usuelles

Prix par sac de 1 kg. : Fr. 2.—

REPRÉSENTANTS : Genève: Helg, chem. Louis-Dunant 7. — Lausanne: Alf. Payot, av. du Grammont 3. — Berne: J. Kohler, Kornhausstr. 2. — Olten: Eubolithwerke, Calcium A.-G., Bipp. — Zurich et Winterthur: G. Streiff & Cie. — Richterswil: W. Wunderli. — St-Gall: E. Ganz.



Gegründet 1851.

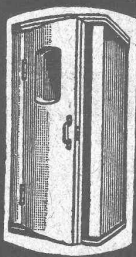
**GYSEL & Cie.**

**ASPHALTFABRIK KÄPFNACH**

Téléphone 24 Fq<sup>e</sup> de CARTON BITUMÉ et de CIMENT LIGNEUX Télég.: Asphalte

**HORGEN**

Tapis d'isolation - Laine de scorie - Carton bitumé à rainures - Carbolinéum - Plaques d'asphalte p. isolations  
Corde écrue et goudronnée.



## CABINE Téléphonique "ANTIPHONE"

FABRIQUE SPÉCIALE VICTOR TOBLER, ZURICH

DIVERS BREVETS FABRICATION LA PLUS PERFECTIONNÉE

Fournisseur de l'Administration des Télégraphes suisses

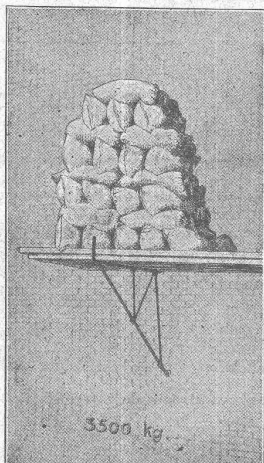
Représentant pour la Suisse romande :

## PAUL HOFER

ARCHITECTE

LAUSANNE

4, AV. DE SOLANGE LAUSANNE TÉLÉPHONE N° 3910



L'idéal de tous les échafaudages (sans perches) est l'

# Echafaudage „BLITZ“

Grands avantages sur tous les systèmes concurrents pour constructions neuves, transformations et rénovations. — Vente et location de matériel et montage d'échafaudages pour tous les travaux en bâtiment par la

## Société Suisse d'Echafaudage S.A., Zurich 7

86, Steinwiesstrasse

Téléph. : Hottingen 21.34

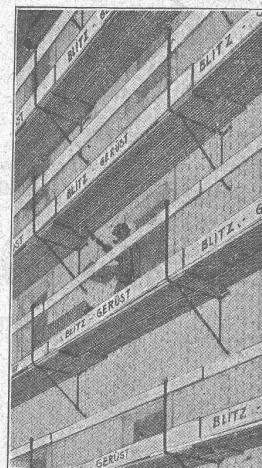
Adresse télégr. : Blitzgrüs

ainsi que par les entrepreneurs en bâtiment suivants :

Zurich: Fietz & Leuthold A.-G.  
Zurich: Fr. Erismann.  
Winterthur: J. Häring.  
Andelfingen: E. Landolt-Frey.  
Berne: G. Rieser & Cie.  
Lucerne: E. Berger.

Bubikon: A. Oetiker.  
Bâle: W. Marck.  
Bienne: Otto Wyss.  
Glaris: Rudolf Stüssy-Aebly  
GENÈVE: Ed. Cuénod S.A.  
Neuhausen: Jos. Albrecht.

Hérisau: Joh. Müller.  
St-Gall: Sigris-Mery & Cie  
Olten: Otto Ehrensperger.  
Rheinfelden: F. Shär.  
Soleure: F. Valli.  
Demandez prospectus et devis.



## VVE DE H. SPECKER S. A. MANUFACTURE DE CAOUTCHOUC

Télég. : Speckers ZURICH Téléph. Selnau 3316

Vêtements imperméables pour scaphandriers et mineurs. — Pantalons, Bas et Bottes en caoutchouc pour constructions hydrauliques. — Vêtements huilés. — Tuyaux pour outillage hydraulique ou pneumatique (marteaux, perceuses, perforatrices, riveuses, etc.). — Tuyaux à spirale et membranes pour pompes à eau. — Articles en caoutchouc moulé, ébonite, fibre, amiante en tout genre.

## CHEMINÉES SCHOFER

assurent un tirage excellent par tous les temps, aèrent les locaux d'habitation et économisent de la place.

CANAUX SCHOFER ET ISOLIT BUREAU DE VENTE, BERNE

# ENTREPRISES GÉNÉRALES DE TRAVAUX D'ASPHALTAGE POUR COUVERTURES ÉTANCHES DE TOITURES PLATES, TERRASSES

PRODUITS BITUMEUX ET ASPHALTIQUES

BACHES D'ASPHALTE pour revêtements imperméables de

PONTS, TUNNELS, VOÛTES, PASSAGES

# ROSSO & SCHNEEBELI

LAUSANNE et VEVEY



TUYAUX FONTE DE CHOINDEZ

# FRANGILLON & C<sup>IE</sup> LAUSANNE

SOCIÉTÉ ANONYME

TUBES ACIER A EMBOITEMENT

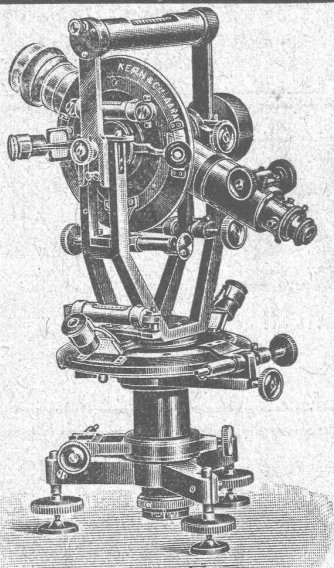
## Charles EBNER

12, Quai du Rhin, 12  
Schaffhouse

Maison spéciale  
pour l'équipement de  
bureaux techniques  
fondée en 1901.

**Théodolites**  
**Niveaux**  
**Articles pour**  
**arpenteurs**

CATALOGUES  
sur demande.



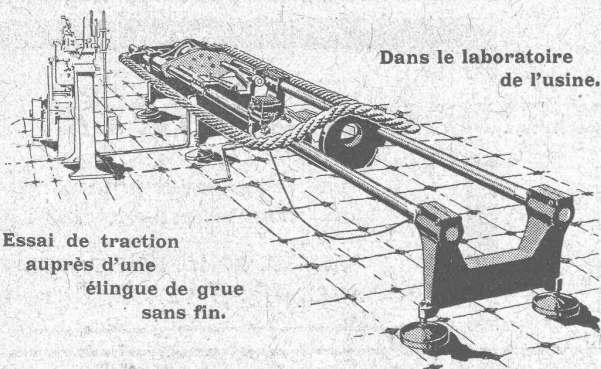
## CORDERIE INDUSTRIELLE SUISSE

ci-devant C. OECHSLIN ZUM MANDELBAUM

Maison fondée en 1839

### SCHAFFHOUSE

Maison fondée en 1839



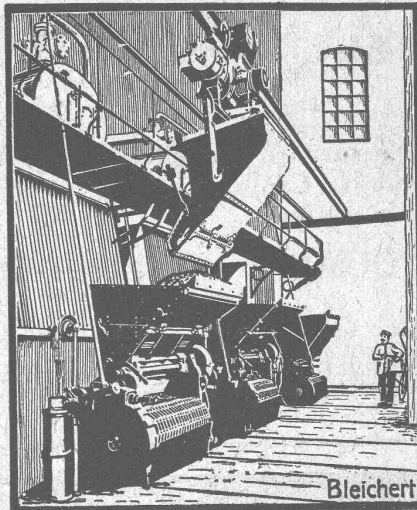
Dans le laboratoire  
de l'usine.

Essai de traction  
auprès d'une  
élingue de grue  
sans fin.

## CABLES MÉTALLIQUES

Cordes en chanvre :: Cordages en tous genres

Genève 1896 MÉDAILLES D'OR Berne 1914



## ADOLF BLEICHERT & C<sup>ie</sup>, LEIPZIG

La plus ancienne et la plus grande  
fabrique du monde pour la construction de

**Câbles aériens**  
**Voies suspendues électriques**  
**Grues à câbles — Elévateurs à godets**  
**Transporteurs à ruban**

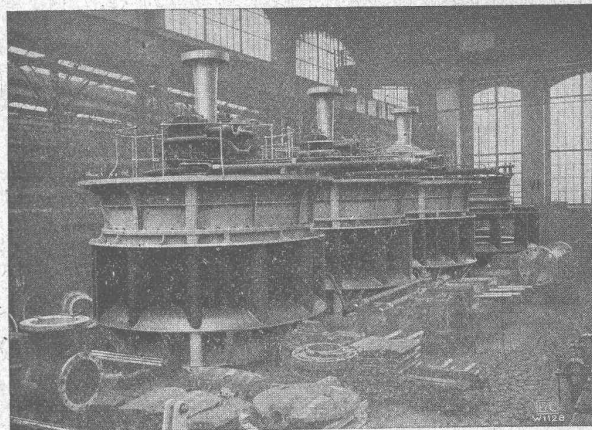
Représentants généraux pour la Suisse :

**ROBERT AEBI & Cie, S.A.** ZURICH 1  
Machines et outils pour Entrepreneurs. Matériel roulant.

## ESCHER WYSS & C<sup>IE</sup> S.A.

Zurich  
Suisse

A174



## Turbines hydrauliques

Systeme Francis et Roues tangentielles  
Régulateurs universels

17/22

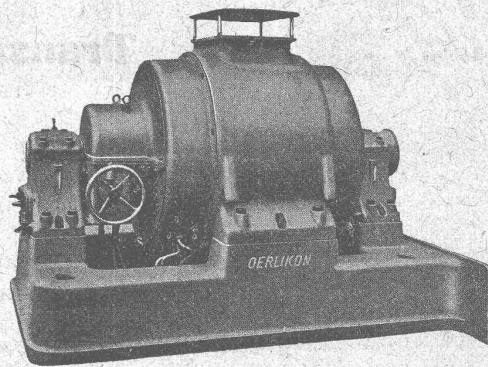


Ateliers de construction

# OERLIKON

Bureau de LAUSANNE

GARE DU FLON



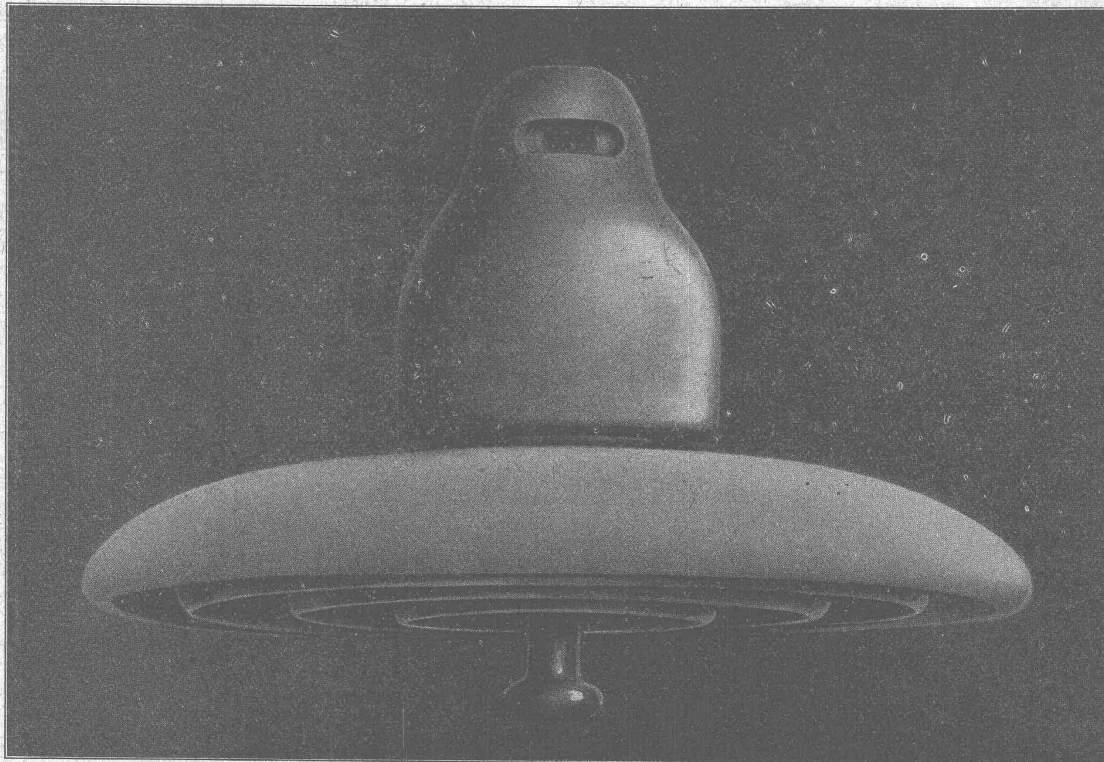
## Moteur asynchrone

1000 HP., 3000 volts, 50 périodes,  
3000 tour/minute.

# Camille Bauer, Bâle

Représentant général pour la Suisse

des fabriques de porcelaine Ph. Rosenthal & C<sup>ie</sup> S. A., à Selb et Marktredwitz (Bavière)



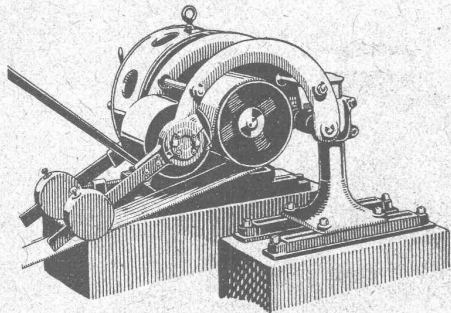
## Isolateurs à suspendre N° 10288 pour haute tension

Employés par les Usines électriques de la Lonza S. A., à Bâle, pour la LIGNE SION-MONTHEY (Walliser Sammelschiene)





∞ SOCIÉTÉ DES USINES DE LOUIS DE ROLL ∞  
SUCCURSALE: **USINE DE CLUS** CT. DE SOLEURE



LÉNIX TYPE B, agissant par dessus.

Concessionnaires pour la Suisse des

## Transmissions **LÉNIX** brevetées

Transmissions directes avec grands rapports  
et distances d'axes réduites.

Suppression des renvois. — Economie de force, de courroie et de place.

**Poules enrouleuses sur billes.**

Nous avons livré plus de 8500 enrouleurs Lénix pour transmissions de force  
jusqu'à 1000 chevaux et rapports de transmissions jusqu'à 1 : 25.

**Installations complètes de transmissions modernes**  
avec paliers à graissage à bagues ou à billes, pour toutes les branches de l'industrie.

# MACHINES - OUTILS

Grand stock en machines neuves et usagées :

Tours, Machines à percer, Installation d'alésoirs,  
Machines à fraiser, Machines à raboter, Machines  
à polir, Enclumes, Etaux, Transmissions, etc.

## Gauss frères, Zurich=Wollishofen

Téléphone Selnau 58.58

# TUBE D'ACIER SYSTÈME PESCHEL

pour pose sur et dans la maçonnerie

Conducteur pour le neutre

Tube protecteur

incombustible

antirouille

stabil

montage facile et rapide



Société Anonyme des  
Produits électrotechniques

# SIEMENS

Dépt. SIEMENS - SCHUCKERTWERKE, Zurich