

**Zeitschrift:** Bulletin technique de la Suisse romande  
**Band:** 48 (1922)  
**Heft:** 15

## Werbung

### Nutzungsbedingungen

Die ETH-Bibliothek ist die Anbieterin der digitalisierten Zeitschriften. Sie besitzt keine Urheberrechte an den Zeitschriften und ist nicht verantwortlich für deren Inhalte. Die Rechte liegen in der Regel bei den Herausgebern beziehungsweise den externen Rechteinhabern. [Siehe Rechtliche Hinweise.](#)

### Conditions d'utilisation

L'ETH Library est le fournisseur des revues numérisées. Elle ne détient aucun droit d'auteur sur les revues et n'est pas responsable de leur contenu. En règle générale, les droits sont détenus par les éditeurs ou les détenteurs de droits externes. [Voir Informations légales.](#)

### Terms of use

The ETH Library is the provider of the digitised journals. It does not own any copyrights to the journals and is not responsible for their content. The rights usually lie with the publishers or the external rights holders. [See Legal notice.](#)

**Download PDF:** 01.04.2025

**ETH-Bibliothek Zürich, E-Periodica, <https://www.e-periodica.ch>**

# MAMMOUT



Isolierstoff-  
für Hoch- u. Tiefbau-

# Mammoth

Plaque d'asphalte souple, formée d'un tissu imprégné, fabriqué avec de l'asphalte

pur et ne contenant aucun produit provenant de la distillation du goudron de houille. Etanchéité et souplesse permanentes.

**Porolithe** ajouté au mortier de ciment, le rendant étanche contre les intempéries.

**Emulsion d'asphalte et Evéol** enduit résistant à l'eau douce pour murs, constructions en bois et fer; pour toitures et fondations, ponts ouvrages hydrauliques, toits plats, terrasses.

## ASPHALT-EMULSION S.A., ZURICH

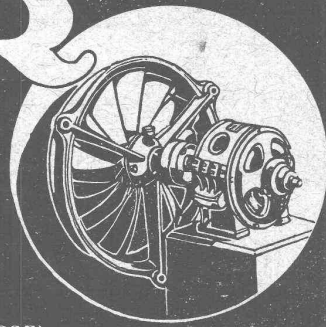
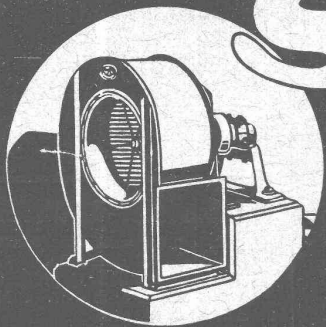
Hafnerstrasse, 7

Téléphone Selnau 4674

## VENTILATEURS

# SULZER

pour  
chauffage et ventilation



SULZER FRÈRES, SOCIÉTÉ ANONYME, WINTERTHUR (SUISSE)

Marque de fabrique déposée

# RIPOLIN

reconnu la meilleure peinture pour  
l'intérieur et l'extérieur

Très brillante ou mate Bl 619 g

Représentant général pour la Suisse :

**C. HAESSIG, Rue Dufour 53, BALE**

COMMUNE DE LA TOUR-DE-PEILZ

## AVIS DE CONCOURS

Ensuite de la démission du titulaire, la place de *Directeur des travaux de la Commune de La Tour-de-Peilz* est au concours jusqu'au 31 juillet prochain.

Les postulants (ingénieurs) possédant si possible les deux principales langues nationales et des connaissances administratives, sont invités à s'inscrire au *Greffé municipal*, où le cahier des fonctions peut être consulté.

Ne se présenter que sur convocation spéciale.  
La Tour-de-Peilz, le 3 juillet 1922.

MUNICIPALITÉ.

Offres d'exploitation de Brevets d'invention

## IMER & DE WURSTEMBERGER

ci-devant  
**E. IMER-SCHNEIDER** INGENIEUR CONSEIL GENÈVE

Les propriétaires des brevets suisses suivants désirent entrer en relation avec des fabricants suisses, en vue de la fabrication des articles brevetés et seraient disposés à céder des licences d'exploitation ou à vendre leurs brevets :

N° 84906 du 18 juillet 1919, S.A. l'Azote Français, pour : « Procédé de récupération au moyen de l'alumine des vapeurs nitreuses mélangées à des gaz secs. »

N° 70197 du 23 juillet 1914, W.-J. Still, pour : « Perfectionnements aux moteurs à combustion interne. »

N° 62446 du 17 août 1912, J.-G. Robinson, pour : « Surchauffeur de vapeur de chaudière à tubes de fumée. »

N° 50609 du 25 août 1909, The Sandycroft Foundry Company Ltd. & L.-H. Hunt, pour : « Moteur électrique à courant alternatif. »

N° 65824 du 2 septembre 1913, Société Chimique des Usines du Rhône, Paris, pour : « Procédé pour la fabrication du sel de chaux de l'acide acétylsalicylique. »

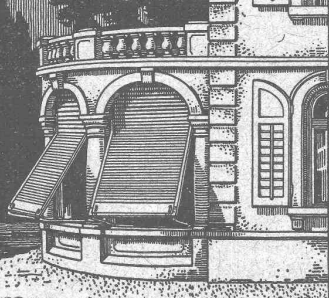
Prière d'adresser les offres ou propositions à Imer & de Würstemberger, ci-devant M. E. Imer-Schneider, Ingénieur-Conseil, 59, rue du Stand, à Genève, qui les transmettra à qui de droit.

## W. BAUMANN HORGEN SUISSE

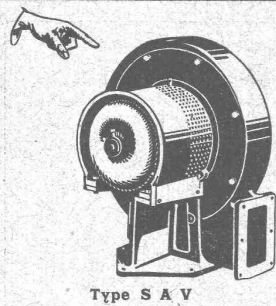
Représentant à Genève

M. Jules Chappuis, Terrassière, 58

Maison fondée  
en 1860



Volets à rouleaux, Stores à lames prismatiques  
Volets à panneaux, Paravents



Type S A V

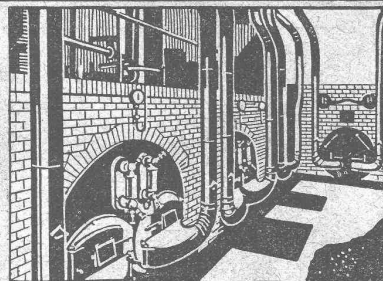
# VENTILATION S.A. STAEFA

Anciennes Maisons F. Wunderli, Uster et Kundig, Zurich-Bâle

Transport pneumatique de copeaux et sciures  
Dépoussiérage de machines d'horlogerie  
avec récupération des déchets par filtrage  
Ventilateurs pour forges et tous usages industriels  
Turbines à air à grands débits

Représentation pour la Suisse romande:

**CH. ROLLI, INGÉNIEUR, MONTREUX**



installation de soufflerie sous grille « Föhn » pour combustibles pauvres

LAUSANNE

1922



SEPTEMBRE

9-24

TROISIÈME

COMPTOIR SUISSE

ALIMENTATION -- AGRICULTURE

J4 31 250 C

**Chemins de fer fédéraux.**

## SOUSSION

La Direction générale des CFF met en soumission les travaux de terrassement, d'excavation et de maçonnerie pour la construction d'une maison d'habitation, à Châtelard-village (Valais).

On peut consulter les cahiers des charges et se procurer les formulaires de soumission au bureau de l'architecte, N° 17, bâtiment de service des CFF, Mittelstrasse, 43, à Berne, ou au bureau de la direction des travaux, à Châtelard-village.

L'adjudication aura lieu en bloc ou par lot.

Les offres devront parvenir à la Direction générale des CFF, à Berne, le 29 juillet 1922, au plus tard, sous pli fermé portant la souscription:

« Maison d'habitation N° 7, Châtelard-village ».

Elles seront valables jusqu'au 31 août 1922.

P. 4544 Y.

**Direction générale des CFF.**

Nous cherchons pour nos travaux en France un

## conducteur de travaux

expérimenté, sachant parfaitement le français. Offres avec prétentions sous chiffres **E. 2691 U**, à **Publicitas, Berne**.

Enduit hydrofuge pour travaux en ciment, peinture anti-rouille pour constructions métalliques

# Nérol



**MEYNADIER & C<sup>IE</sup>**  
**ZURICH 8**  
SUISSE

## Rouleau calculateur

A vendre de suite faute d'emploi, un rouleau calculateur « Loga » à l'état de neuf.

S'adresser **E. Beauverd**, Matériaux, Orbe (Vaud).

Bureau d'architecture de la Suisse allemande cherche

**JEUNE**

**TECHNICIEN-ARCHITECTE**

très capable, de préférence Suisse romand ou Suisse allemand ayant été élevé en Suisse romande et possédant le français d'une manière parfaite. Envoyer offres avec certificats et curriculum vitae sous chiffre 107 à l'Indicateur Vaudois, Lausanne.

**DESSINATEUR - ARCHITECTE**

sérieux, connaissant bien construction et devis est demandé.

Envoyer références et prétentions à **M. E. Reess**, architecte à Montbéliard (Doubs), France.

**Tôles de 2 1/2, 3 et 4 mm.**

à vendre:

150 feuilles de 1220/2440/3 à fr. 26.—  
30 » de 920/1830/3 à » 24.50  
50 » de 1150/2360/2 1/2 à » 27.—  
20 » de 1250/3000/4 à » 25.—  
40 » de 1500/3000/4 à » 25.—

par % kg. franco Bâle, paiement net au comptant. Pour des commandes de moins de 5000 kg. les prix s'augmentent de fr. 2.— par % kg.

Offres sous chiffres 106 à l'Indicateur Vaudois, Lausanne.

## Soudure argent

pour tout usage et à différents prix env. 50 sortes (à 1779 g.)

**AUFRANC & C<sup>IE</sup>, S. A.**  
BIENNE

## Distribution d'eau de la Commune de Middel

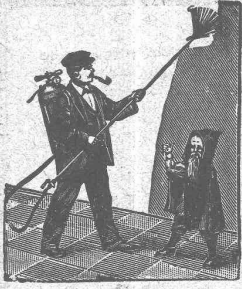
(Canton de Fribourg)

Le Conseil communal de la Commune de Middel-Torny le Petit met au concours:

1. La construction d'un réservoir de charge de 300 m<sup>3</sup> de capacité utile en béton armé.
2. Le réseau de distribution comprenant:
  - 1260 m. de tuyaux en fonte de 150 m/m.
  - 663 m. de » » » 100 m/m.
  - 13 bornes-hydrants.
  - 10 vannes (évent. 23).

Plans, cahier des charges et formulaires de soumission peuvent être consultés auprès de la chancellerie communale à Middel. Les soumissions doivent être remises à **M. Fasel**, géomètre à Guin jusqu'au 22 juillet 1922 à 6 h. du soir.

P 31075 F



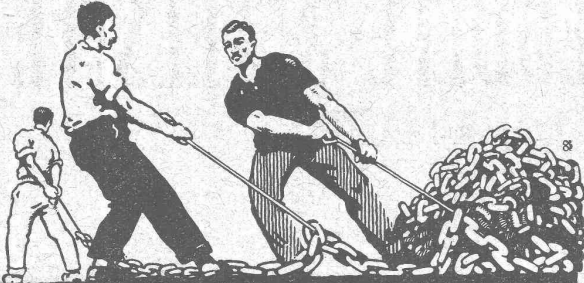
### Badigeonneuse «Rapid»

(par air comprimé).

Enduit ou peinture de façades.  
Pour peindre et désinfecter des usines,  
ateliers et magasins de tous genres.

Demandez la liste N° 20.

**C. Nievergelt & C<sup>ie</sup>, Zurich**  
Succ. de H. CORRODI-HANHART



### UNION SOCIÉTÉ ANONYME À BIENNE

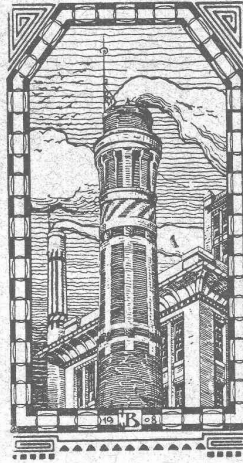
Première Fabrique Suisse de Chaînes soudées  
par procédé électrique breveté.  
USINE À MÂCHE.

Chaînes en tous genres pour l'Industrie.  
Chaînes calibrées et éprouvées à double résistance pour  
grues, monte-charges, palans et toutes sortes d'appareils  
de levage. Chaînes pour élévateurs et transporteurs,  
Chaînes à lier pour chemins de fer, Chaînes de charge  
pour fonderies etc. Chaînes antidérapantes pour automobiles.

LES COMMANDES SONT REÇUES PAR  
TRÉFILIERIES RÉUNIES S. A., BIENNE  
S. A. DES FORGES ET USINES DE MOOS, LUCERNE  
H. HESS & C<sup>ie</sup>, PILGERSTEG-RUTT (ZURICH)

### J. N. BÜRKELE

Entreprise Winterthur



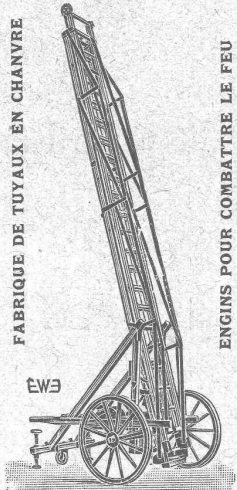
Spécialités : Cheminées d'usines, Enro-  
bage des chaudières, Constructions de  
tours pour l'industrie et l'hygiène.  
Matériaux réfractaires.  
Médaille d'or Berne 1914.

### ÉCHELLES

pour service électrique et pour pompiers

FABRIQUE DE TUYAUX EN CHANVRE

ENGINS POUR COMBATTRE LE FEU



EHR SAM, WEDENSWIL (Zurich)



### TRÉFILIERIES RÉUNIES S. A. BIENNE

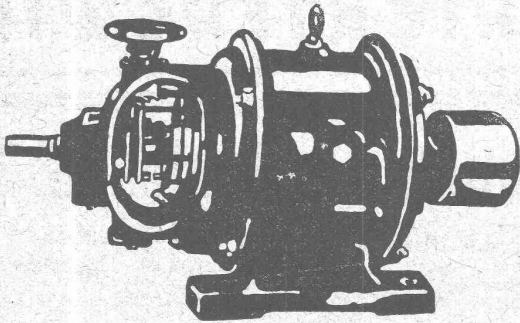
FERS & ACIERS  
BÂTIMENTS DE PRÉCISION, POLIS, RONDS, CARRÉS, HEXAGONES & AUTRES PROFILS,  
QUALITÉS SPÉCIALES POUR VIS & DÉCOLLETAGES  
ARBRES DE TRANSMISSIONS,  
EN ACIER SPÉCIAL, COMPRIMÉS, OU TOURNÉS  
FERS & ACIERS LAMINÉS À FROID  
JUSQU'À 300 mm DE LARGEUR  
FEUILLARDS POUR EMBALLAGES

GRAND PRIX EXPOSITION NATIONALE SUISSE BERNE 1914

### Fabrique de moteurs électriques Schindler & C<sup>ie</sup>, Lucerne

Maison fondée en 1874.

Capital de commandite entièrement versé : 4 millions de francs.



### Dynamos et Moteurs électriques

1/100 jusqu'à 25 HP.

Ventilateurs Aspirateurs  
Petits Transformateurs

GRAND STOCK EN MAGASIN

V. HAUBRUGE, Ing., Pl. du Grand-St-Jean 1, LAUSANNE  
Téléphone 29.46

### Asphalte naturel de Travers

Seules mines d'Asphalte en Suisse.

Reconnu le meilleur Asphalte

Représentants pour la Suisse :

**E.-R. Zetter & C<sup>o</sup>,**  
à Soleure

Maison fondée en 1843.



Marque de fabrique.

### INDICATEUR VAUDOIS

Livre d'adresses de Lausanne et du Canton de Vaud. — Dans toutes librairies.

# SOCIÉTÉ SUISSE D'EXPLOSIFS CHEDDITE & DYNAMITE

Bureau à Liestal. Tél. 182.

Usines à Isleten (Ct. d'Uri) et Liestal

livre à des conditions avantageuses

## DYNAMITE, explosifs de sûreté CHEDDITE & TELSITE MÈCHES ET DÉTONATEURS

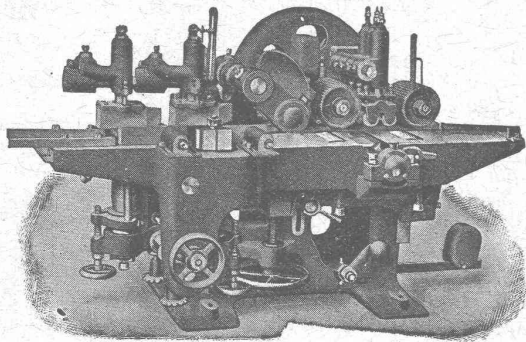
Agents généraux  
pour la Suisse romande :

PETITPIERRE FILS & Co, NEUCHÂTEL

TÉLÉPHONE 3.15

### A. MULLER & C<sup>ie</sup> BRUGG

Ateliers de Constructions Mécaniques et Fonderie (Argovie)



Machines à moulurer sur trois et quatre faces. — Raboteuses sur quatre faces spéciales pour la fabrication des parquets. — Grandes raboteuses à trois et quatre faces pour menuiseries de bâtiment, scieries, etc. — Roulements à billes.

**SCIÉRIES et  
MACHINES à TRAVAILLER le BOIS**

### CHAUDRONNERIE



**CONSTRUCTION et  
INSTALLATION** de  
Chaudières à vapeur  
économiques.  
Chaudières toujours  
en stock, livrables de  
suite.

Nos réchauffeurs s'adaptent également aux chaudières de fabrication étrangère.

**RICHTERSWIL**

## Société Suisse de Construction de Routes S. A.

ZURICH

Téléphone : Hott. 43.81

Téléphone N° 54.54

BERNE

Adr. télégr. : STUAG

LAUSANNE

Téléphone : N° 20.28

Asphalte comprimé  
(naturel de Travers)  
Asphalte coulé  
(naturel de Travers)  
Asphalte cylindré  
(Bitusheet)  
Pavages ordinaires  
Pavages mosaïque  
pour chaussées, trottoirs, cours,  
passerelles, etc.  
Pavages en bois  
Toitures imperméables

Nombreuses références



Macadam-Aeberli : Berna Milk Co, à Thoune.

Tarmacadams :  
Système Aeberli  
et Système Philippin  
Goudronnages superficiels  
Cylindrage de routes  
Fourniture et  
Concassage de gravier  
Transports de matériaux  
Entreprise de travaux publics

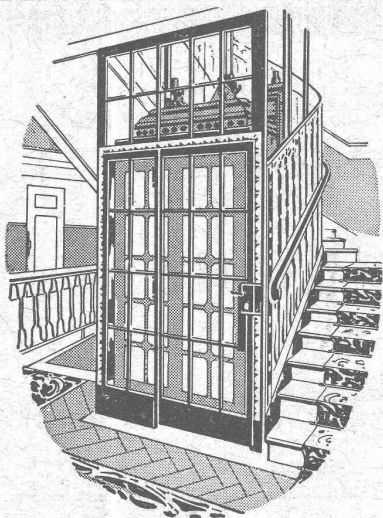
Demandez offres et devis

MAISON SPÉCIALE POUR REVÊTEMENTS DE CHAUSSÉES, COURS, TROTTOIRS, ALLÉES DE JARDINS, ETC.

# SONDAGES

Sondages et forages de puits. Installations de fontaines. Captation d'eau de source et d'eau de fond. Creusage de galeries. Puits d'assèchement d'eaux souterraines. Fondations de tout genre pour constructions ou travaux souterrains.

**J. STRIKER** Téléphone : Bollwerk 59.63, Belpstrasse, 41 **BERNE**



## ASCENSEURS ET MONTE-CHARGES DE TOUS SYSTÈMES

Fabrique Suisse de Wagons Schlieren S. A., à Schlieren (Zurich)

REPRÉSENTANT  
POUR LE CANTON DE BERNE  
ET LA SUISSE ROMANDE:

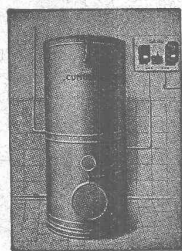
**A. BERNHEIM**, INGÉNIEUR  
MARKTGASSE, 6, **BERNE**

## ENTREPRISES GÉNÉRALES DE TRAVAUX D'ASPHALTAGE

POUR COUVERTURES ÉTANCHES  
DE  
TOITURES PLATES, TERRASSES  
PRODUITS BITUMEUX ET ASPHALTIQUES

**BACHES D'ASPHALTE**  
pour revêtements  
imperméables de  
**PONTS, TUNNELS, VOÛTES, PASSAGES**

**ROSSO & SCHNEEBELI**  
LAUSANNE et VEVEY

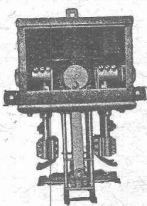


### Fabrique d'Appareils électriques **FR. SAUTER S.A., BALE**

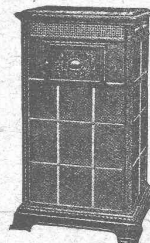
**CHAUFFE-EAU**  
électro-automatiques  
« **CUMULUS** »  
pour  
usage domestique  
et industriel



**Horloges-  
Commutatrices**  
électro-automatiques  
indispensables pour  
l'emploi économique et  
rationnel du courant



**FOURNEAUX**  
électriques  
« **PRIMULUS** »  
pour  
chauffage de pièces,  
salles, chambres, etc.



**L'ÉCOLE LÉMANIA**  
LAUSANNE  
prépare vite et très bien pour  
**POLYTECHNICUM**  
Ecole des Beaux-Arts, Paris  
Ecole spéciale d'Architecture, Paris

**TUYAUX FONTE DE CHOINDEZ**

**FRANCILLON & C<sup>IE</sup>**  
LAUSANNE

SOCIÉTÉ ANONYME  
**TUBES ACIER A EMBOITEMENT**

## S. A. FABRIQUES DE MEUBLES HORGEN-GLARIS HORGEN

FABRIQUES A HORGEN ET GLARIS

FABRIQUES A HORGEN ET GLARIS

Maison suisse la plus importante pour la fabrication de chaises et tables de tous genres en bois scié ou bois courbé

SPÉCIALITÉ :

AMEUBLEMENT DE SALLES DE CONCERTS, THÉÂTRES, CINÉMATOGRAPHES, ETC.

**C.F. WEBER S.-A., Leipzig-Pl. SUCCURSALE: MUTTENZ-BALE**

Téléphone 12

Fabrique de cartons bitumés et de produits de goudron

Télégrammes :  
Nonnenmühle

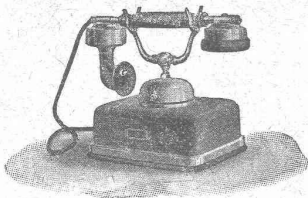
Maison de 1er ordre pour la livraison de

Plaques isolantes asphaltées en toutes épaisseurs et en tous genres,  
Vernis d'asphalte, Antiélaéolithe, Asphalte pour parquets, Carbolinéum,  
Mastic d'asphalte pour divers usages, Matières désinfectantes

**S. A. Hasler**

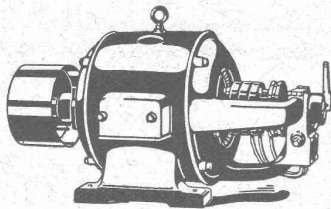
ci-devant  
l'atelier des télégraphes de G. Hasler

**Berne**



**Appareils téléphoniques**

Prix-courant sur demande



**GMÜR & C<sup>IE</sup>, SCHAEINIS (Suisse)**

Télegr. : Gmurco  
Téléphone N° 13

Fabrique de moteurs électriques

MOTEURS RÉGLABLES POUR LA COMMANDE DE MACHINES A IMPRIMER, ETC

Agent pour la Suisse Romande :

Téléph. N° 2072. W. SCHUTZ, Av. Ruchonnet, 10, LAUSANNE Téléph. N° 2072.

**Ed. AERNI-LEUCH  
BERNE**

se recommande pour livraison de

Papiers héliographiques, négatif, positif et sépia

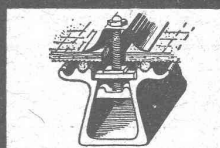
Papiers à détail, Papiers calque

Toile à calque G. H. 1004 B.

Papier quadrillés, au millimètre et au centimètre

EXPÉDITIONS PROMPTES - PRIX MODÉRÉS

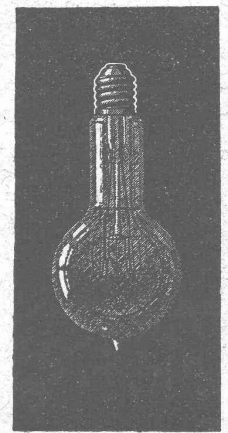
**TOITURES DE VERRE  
SANS MASTIC**



**WALTHER & MULLER  
BERNE**

Manufacture de Papiers  
**STOUKY, BAUMGARTNER & C<sup>o</sup>**  
LAUSANNE et RENENS

Spécialité de Papiers  
utilisés dans l'Industrie du Bâtiment.



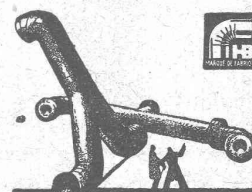
**LAMPES**  
à filament étiré

1 Watt et 1/2 Watt

Fabrication exclusivement suisse

**LUMIÈRE S.A.**  
**ZOUG (Suisse)**

USINE à GOLDAU



Tuyaux en tôle pour tous usages  
**H. Bertrams**  
Bâle, Vogesenstr. 101

IMPRIMERIE LA CONCORDE  
Jumelles, 4 LAUSANNE Tél. 35,95

# ATELIERS DE CONSTRUCTIONS ÉLECTRIQUES

de CHARLEROI (Belgique)

SOCIÉTÉ ANONYME AU CAPITAL DE 80.000.000 DE FRANCS

Succursale en Suisse à

## Neuchâtel

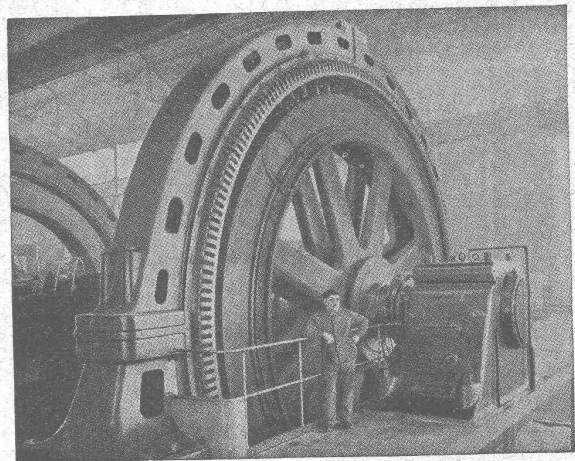
Téléphone : 13.63

Moteurs - Génératrices - Transformateurs - Commutatrices

- Centrales - Matériel de traction électrique -

Appareillage électrique en général.

CABLES - FILS LUMIÈRE - TUBES



## HARTMANN & BRAUN

S. A.

Francfort-sur-Mein

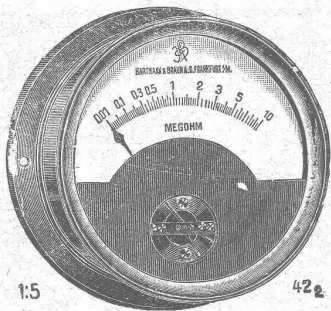


Représentant pour la Suisse :

## CAMILLE BAUER

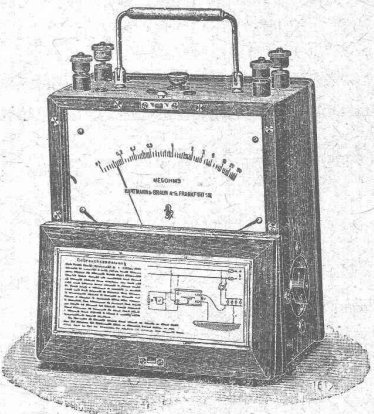
### BALE

## Ohmmètres à bobines croisées système BRUGER



indiquant la résistance cherchée indépendamment de la tension de mesure.

Destinés à mesurer de petites résistances (résistances métalliques) et de grandes résistances (résistances d'isolations), particulièrement aussi à mesurer à distance la température et la pression.



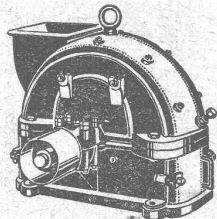
## U. AMMANN, Ateliers de Construction

LANGENTHAL (Suisse)

### Concasseurs à mâchoires

en 20 types et grandeurs différents.

Trieurs  
Cribles



Élévateurs  
Transporteurs

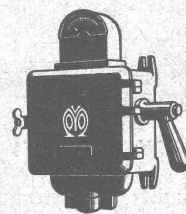
### BROYEURS A CYLINDRES ET CENTRIFUGES

Installations complètes pour la préparation du ballast, gravier et sable artificiel.

Interrupteurs  
Commutateurs  
Démarreurs  
Disjoncteurs

Limitateurs de  
courant  
Fusibles  
Coffrets d'abonnés

## MOVOS.A



## VEVEY

FABRIQUE  
D'APPAREILS  
ELECTRIQUES

Ateliers de  
réparations pour  
appareils et moteurs  
de toute provenance

Moteurs et  
accessoires pour  
l'agriculture  
et l'industrie

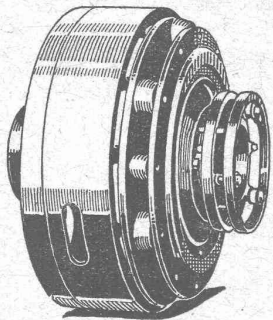
IMPRIMERIE LA CONCORDE, Jumelles, 4, LAUSANNE

Imprimés en tous genres.





∞ SOCIÉTÉ DES USINES DE LOUIS DE ROLL ∞  
SUCCURSALE: **USINE DE CLUS** CT. DE SOLEURE



EMBRAYAGES ÉLECTROMAGNÉTIQUES A FRICTION.

## TRANSMISSIONS MODERNES

avec paliers à graissage à bagues ou à billes.

Installations de transmissions complètes pour toutes les branches de l'industrie.

Embrayages à friction système **Benn**, brevetés.

Embrayages électromagnétiques à friction, brevetés en Suisse et à l'étranger.

**Transmissions LÉNIX** brevetées

**SUCCURSALE: FONDERIE D'OLTEN**

Fonte brute pour poulies et roues dentées  
en tous genres.

# Flottmann

Notre **MARTEAU-PERFORATRICE** avec ou sans injection d'eau monté sur colonne (support) ou sur Demandez offres et prospectus. **trépied**, représente le record dans le champ de la perforation à air comprimé. Demandez offres et prospectus. Nos autres produits sont: **Compresseurs d'air, Marteaux perforateurs, Fouleuses à béton, Outils à ciseler et à river, etc.**

*Spécialités: Installations complètes à air comprimé.*

MACHINES SPÉCIALES A TRAVAILLER LA PIERRE

MACHINES D'ESSAIS A DISPOSITION

**H. FLOTTMANN & C<sup>IE</sup>**

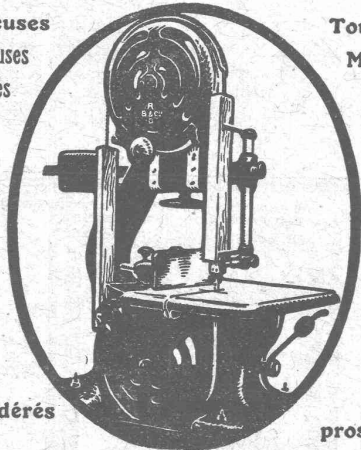
RENGGERSTRASSE, 86  
Téléph.: SELNAU 4 671.

Télégr.: FLOTTMANN ZURICH

**ZURICH 2**

## Machines-Outils de haute précision

Raboteuses  
Dégauchisseuses  
Scies circulaires



Toupies  
Mortaiseuses  
Affûteuses

Prix modérés

Demandez prospectus

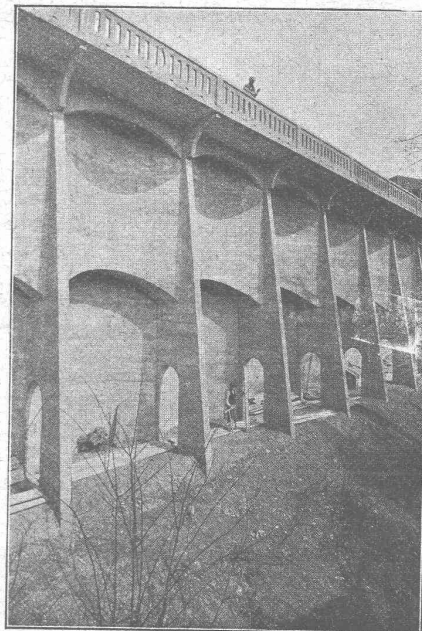
GRANDS STOCKS en **SCIES A RUBAN**  
diamètre des volants 500, 800, 900 mm. avec table inclinable.  
Toutes nos machines sont construites avec roulement à billes.

Maison fondée  
en 1846



Maison fondée  
en 1846

ÉTABLISSEMENTS  
**ROD. BRENNER & C<sup>IE</sup>, BALE**



## BÉTON ARMÉ

Canalisations

Voies  
industrielles

TRAVAUX  
HYDRAULIQUES

BARRAGES

Cheminées  
en béton armé

BUREAU  
TECHNIQUE  
pour  
Projets et Devis

# ANSELMIER & MULLER

## BERNE

Téléphone N° 1051

Effingerstrasse, 13