

**Zeitschrift:** Bulletin technique de la Suisse romande  
**Band:** 48 (1922)  
**Heft:** 18

## Werbung

### Nutzungsbedingungen

Die ETH-Bibliothek ist die Anbieterin der digitalisierten Zeitschriften. Sie besitzt keine Urheberrechte an den Zeitschriften und ist nicht verantwortlich für deren Inhalte. Die Rechte liegen in der Regel bei den Herausgebern beziehungsweise den externen Rechteinhabern. [Siehe Rechtliche Hinweise.](#)

### Conditions d'utilisation

L'ETH Library est le fournisseur des revues numérisées. Elle ne détient aucun droit d'auteur sur les revues et n'est pas responsable de leur contenu. En règle générale, les droits sont détenus par les éditeurs ou les détenteurs de droits externes. [Voir Informations légales.](#)

### Terms of use

The ETH Library is the provider of the digitised journals. It does not own any copyrights to the journals and is not responsible for their content. The rights usually lie with the publishers or the external rights holders. [See Legal notice.](#)

**Download PDF:** 15.03.2025

**ETH-Bibliothek Zürich, E-Periodica, <https://www.e-periodica.ch>**

# MAMMOUT



Isolierstoff  
für Hoch- u. Tiefbau-

# Mammouth

Plaque d'asphalte souple, formée d'un tissu imprégné, fabriqué avec de l'asphalte

pur et ne contenant aucun produit provenant de la distillation du goudron de houille. Etanchéité et souplesse permanentes.

**Porolithe** ajouté au mortier de ciment, le rendant étanche contre les intempéries.

**Emulsion d'asphalte et Evéol** enduit résistant à l'eau douce pour murs, constructions en bois et fer; pour toitures et fondations, ponts ouvrages hydrauliques, toits plats, terrasses.

## ASPHALT-EMULSION S.A., ZURICH

Hafnerstrasse, 7

Téléphone Selnau 4674

Société Suisse d'Explosifs

## Cheddite & Dynamite

Téléphone 182 LIESTAL Téléphone 182

# EXPLOSIFS

de sûreté de tout genre et de toute puissance  
Dynamites, Mèches et Détonateurs

Cheddite, Telsite.

Agents généraux pour la Suisse Romande:

PETITPIERRE Fils & C<sup>ie</sup>, Neuchâtel

Téléphone 3.15.

## Portes blindées

munies des derniers perfectionnements  
anti-chalumeaux  
à l'abri du feu et de l'effraction  
fabriqués par la maison

### A. & R. WIEDEMAR

Fondée en 1862 à Berne Fondée en 1862

Médaille d'Or: Exposition Nationale Suisse Berne 1914

## Ecole d'Ingénieurs de l'Université de Lausanne

Les cours de l'Ecole d'Ingénieurs de l'Université de Lausanne et ceux de la Section des Géomètres qui lui est annexée, s'ouvriront le jeudi 19 octobre 1922.

Programmes et renseignements au Secrétariat de l'Ecole d'Ingénieurs, Place Chauderon 3, Lausanne.

A 300 L



reconnu la meilleure peinture pour  
l'intérieur et l'extérieur

Très brillante ou mate B1 619 g

Représentant général pour la Suisse:

**C. HAESSIG, Rue Dufour 53, BALE**

## Ingénieur hydraulicien

parfaitement au courant des turbines et régulateurs pour remplir fonctions chef de bureau de dessin est demandé par maison française.

Offres sous chiffres 109, à l'Indicateur Vaudois, Lausanne.

Guide-Manuel pour

## INVENTEURS

contenant 1000 problèmes. Prix fr. 2.50. Livrable par A. REBMANN Frères, ingén. conseils, La Chaux-de-Fonds (Minerva).

P 39250 C

Offres d'exploitation de Brevets d'invention

### IMER & DE WURSTEMBERGER

ci-devant  
**E. IMER-SCHNEIDER** INGENIEUR CONSEIL GENÈVE

Les propriétaires des brevets suisses suivants désirent entrer en relation avec des fabricants suisses, en vue de la fabrication des articles brevetés et seraient disposés à céder des licences d'exploitation ou à vendre leurs brevets:

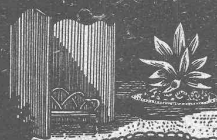
- N° 66146 du 11 octobre 1913, A. Senneken, pour: « Plume réservoir avec dispositif de sécurité contre la rupture de pièces intérieures. »
- N° 46338 du 19 septembre 1908, Lanston Monotype Corp. Ltd. pour: « Machine pour perforer les bandes de contrôle pour les machines à composer. »
- N° 46044 du 30 septembre 1908, Lanston Monotype Corp. Ltd. pour: Dispositif indiquant automatiquement la justification dans les machines à perforer les bandes de commande pour machines à composer. »
- N° 72718 du 18 juin 1915, G. Josephy's Erben, pour: « Dispositif de commande à vitesse variable pour machines à anneaux à files et à retorque. »
- N° 64325 du 18 septembre 1912, W. A. Price, pour: « Installation comportant une machine à induction, à courant alternatif reliée par l'intermédiaire d'un commutateur inverseur à une source de courant continu. »
- N° 91786 du 28 septembre 1916, J. M. Draper, pour: « Appareil pour séparer par densité les menus de houille, minerais et autres matières analogues des minéraux ou substances quelconques qui y sont mêlés. »
- N° 83988 du 7 septembre 1918, M. Nadal Felip, pour: « Dispositif pour relier les ressorts de suspension de véhicules aux essieux de ceux-ci. »
- N° 61531 du 20 août 1912, P. Kestner, pour: « Chaudière tubulaire. »

Prière d'adresser les offres ou propositions à MM. Imer & de Würstemberger, ci-devant M. E. Imer-Schneider, Ingénieur-Conseil, 59, rue du Stand, à Genève, qui les transmettront à qui de droit.

## W. BAUMANN HORGEN SUISSE

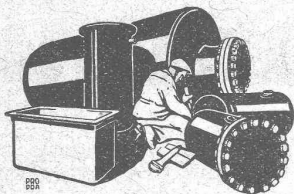
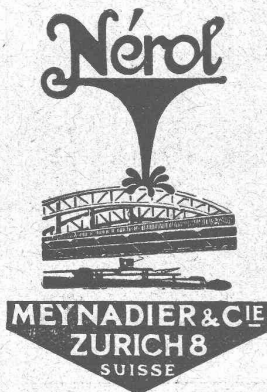
Maison fondée en 1860

Représentant à Genève  
M. Jules Chappuis, Terrassière, 58



Volets à rouleaux, Stores à lames prismatiques  
Volets à panneaux Paravents

Enduit hydrofuge pour travaux en ciment, peinture anti-rouille pour constructions métalliques



Boiler, réservoirs, récipients d'expansion, conduites ainsi que travaux de ferblanterie en tous genres

**Sch. Bertrams**  
Bâle

## Papiers à Dessin et pour Reproductions

à calquer  
blancs et teintés  
quadrillés au m/m  
à héliographe

**Charles EBNER, Schaffhouse**

12, Quai du Rhin, 12

## VVE DE H. SPECKER S. A. MANUFACTURE DE CAOUTCHOUC

Télégr. : Speckers ZURICH Téléph. Selnau 3316

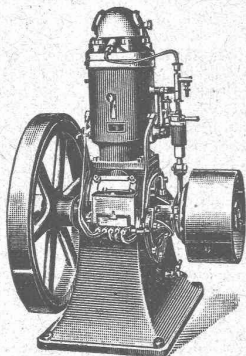
Vêtements imperméables pour scaphandriers et mineurs. — Pantalons, Bas et Bottes en caoutchouc pour constructions hydrauliques. — Vêtements huilés. — Tuyaux pour outillage hydraulique ou pneumatique (marteaux, perceuses, perforatrices, riveuses, etc.). — Tuyaux à spirale et membranes pour pompes à eau. — Articles en caoutchouc moulé, ébonite, fibre, amiante en tout genre.

## WEBER & C<sup>ie</sup>, Uster-Zurich

Ateliers de constructions mécaniques et fonderie

Spécialité depuis plus de 20 ans :

# MOTEURS



à huile lourde,  
à pétrole lampant,  
à essence ou à gaz

pour l'industrie,  
pour l'agriculture  
et pour bateaux de transport  
et de pêche

Machines automobiles à scier et à fendre le bois de chauffage

DEMANDEZ CATALOGUE ET RÉFÉRENCES

## IMPRIMERIE LA CONCORDE

Direction : **LAUSANNE**

Th. Pache-Tanner JUMELLES, 4  
J. Pache-Vuitel Téléphone 35 95

Impressions commerciales et artistiques

Tirages en couleurs, illustrations, Labels

Journaux, volumes, brochures, catalogues

Circulaires : Enveloppes :: Programmes

Cartes de visite et d'adresse, Obligations

Faire-part, Registres :: Algèbre, Musique



# Kern

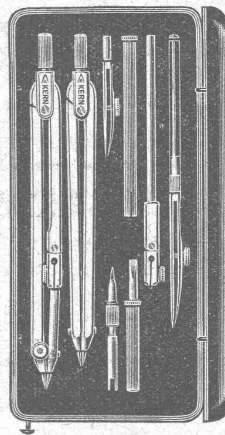
AARAU

BOITES de COMPAS

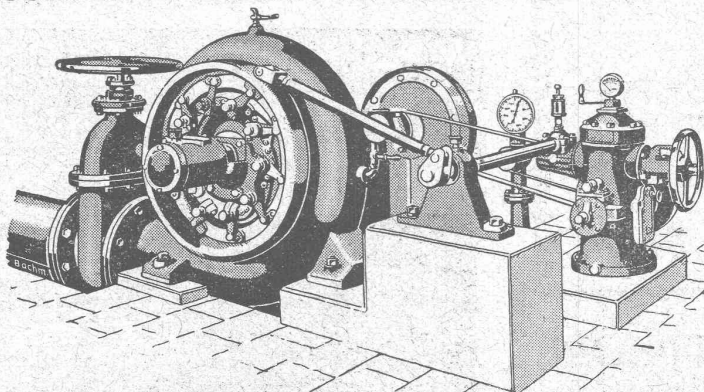
Instruments de Géodésie  
et de Topographie

CATALOGUES GRATIS

KERN & C<sup>ie</sup>, Société Anonyme  
AARAU



## ÉTABLISSEMENTS BENNINGER S. A. UZWIL



TURBINES HYDRAULIQUES, RÉGULATEURS

Concasseurs à coke

Installations pour concassages moutures et transporteurs.

Machines frigorifiques selon procédé spécial et patenté

Les meilleures Patentées

**Machines à moutures**

pour corps durs, mi-durs, cassants, coriaces

Plus de 14000 machines livrées. C'est la meilleure preuve de construction irréprochable.

Les concasseurs à pierres les plus avantageux.

Excellents

Concasseurs à scories

**ALPINE** Sté<sup>ie</sup> p<sup>re</sup> la fabr. des machines

**AUGSBURG**

Service spécial pour installations de chaux, Ballast, Ciment, Rouleau compresseur

Balace à sacs automatique

Béton - Mélanges

Cimentettes

# ATELIERS DE CONSTRUCTIONS ÉLECTRIQUES

de CHARLEROI (Belgique)

SOCIÉTÉ ANONYME AU CAPITAL DE 80.000.000 DE FRANCS

Succursale en Suisse à

## Neuchâtel

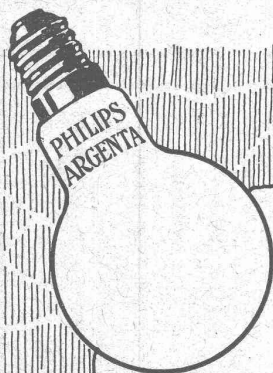
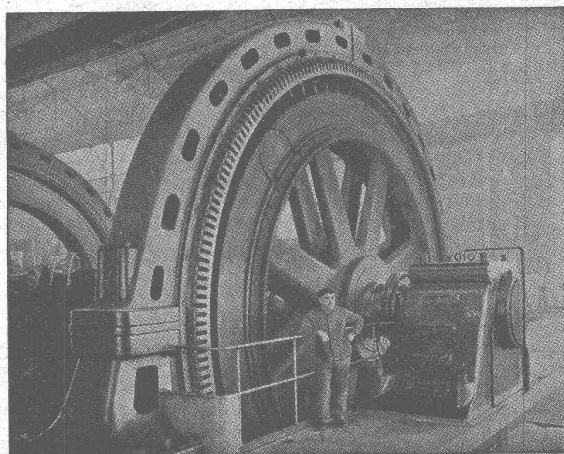
Téléphone : 13.63

*Moteurs - Génératrices - Transformateurs - Commutatrices*

*- Centrales - Matériel de traction électrique -*

*Appareillage électrique en général.*

CABLES - FILS LUMIÈRE - TUBES



NOUVEAUTÉ  
SENSATIONNELLE

## PHILIPS ARGENTA

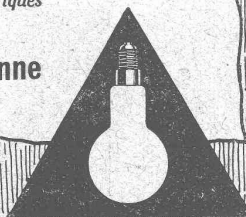
Grâce à son ampoule en verre opalin la **PHILIPS-ARGENTA** est la lampe idéale pour l'éclairage des appartements, bureaux et magasins.

Rendement lumineux puissant et économique. Lumière diffuse et blanche ne fatiguant pas la vue.

Faites de suite un essai avec la **PHILIPS-ARGENTA** et vous l'adopterez définitivement.

*En vente : auprès des Services électriques  
et Electriciens, ainsi qu'à la*

**S. A. AMPÈRE, Lausanne**



## DÉCORATIONS EN STAFF

de fabrication spéciale brevetée  
et meilleur équivalent des travaux poussés sur place  
sont achetés par architectes, entrepreneurs  
de préférence chez

**ERNEST HABERER & Cie - BERNE**

JH 1185 B]

Téléphone 943

Commandes directes d'après catalogues et travaux d'après plans  
spéciaux sont promptement exécutés.

Projets avec nos motifs de catalogues pour plafonds, murs, etc., en tous  
genres et grandeurs, d'après plans donnés, sont fournis gratuitement.

Conditions avantageuses. Catalogues à disposition.

### TRAVAUX DE SCULPTURE

Modèles artistiques pour façades et intérieurs. Groupes pour monu-  
ments. Figurines pour décors et ornements de fontaines, colonnes,  
vases, etc. Exécution en pierre naturelle et artificielle.

## Installations sanitaires - Daniel Perret

6-8, Av. de Béthusy LAUSANNE

Installation d'Usines, Villas, Salles de bains  
simples et modernes. — Système anglais.

MAGASIN D'EXPOSITION ET DE VENTE  
Maison fondée en 1888. TÉLÉPHONE 9085.

Gegründet 1851.

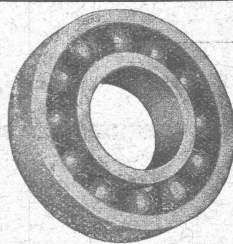


**GYSEL & CIE.**  
**ASPHALTFABRIK KAPFNACH**

Téléphone 24 Fme de CARTON BITUMÉ et de CIMENT LIGNEUX Télégr.: Asphalte

## HORGEN

Tapis d'isolation - Laine de scorie - Carton bitumé à  
rainures - Carbolinéum - Plaques d'asphalte p. isolations  
Corde écrue et goudronnée.



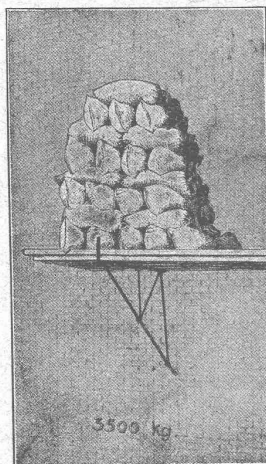
## ROULEMENT A BILLES D. W. F. pour tout emploi.

Grandeurs normales en stock à Zurich

Paliers de machines munis de  
Roulements à billes D. W. F.

REPRÉSENTANT:

D<sup>r</sup> Hoigné, ci-devant M. Schoch et C<sup>o</sup>  
Münsterhof, 14, Zurich I



L'idéal de tous les échafaudages (sans perches) est l'

# Echafaudage „BLITZ“

Grands avantages sur tous les systèmes concurrents pour constructions  
neuves, transformations et rénovations. — Vente et location de matériel  
et montage d'échafaudages pour tous les travaux en bâtiment par la

## Société Suisse d'Echafaudage S. A., Zurich 7

86, Steinwiesstrassa

Téléph.: Hottingen 21.34

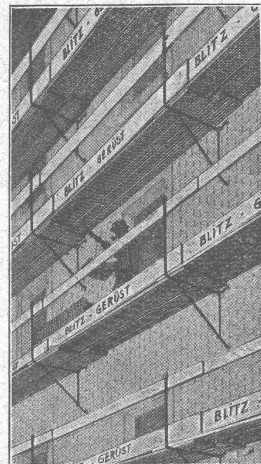
Adresse télégr.: Blitzgrüs

ainsi que par les entrepreneurs en bâtiment suivants:

Zurich: Fietz & Leuthold A.-G.  
Zurich: Fr. Erismann.  
Winterthur: J. Häring.  
Andelfingen: E. Landolt-Frey.  
Berne: G. Rieser & Cie.  
Lucerne: E. Berger.

Bubikon: A. Oetiker.  
Bâle: W. Marck.  
Bienne: Otto Wyss.  
Glaris: Rudolf Stüssy-Aebly  
GENÈVE: Ed. Cuénod S.A.  
Neuhausen: Jos. Albrecht.

Hérisau: Joh. Müller.  
St-Gall: Sigris-Mery & Cie  
Olten: Otto Ehrensperger.  
Rheinfelden: F. Shär.  
Soleure: F. Valli.  
Demandez prospectus et devis.



# ATELIERS DE CONSTRUCTIONS MÉCANIQUES

TÉLÉPHONE N° 69

de VEVEY (Suisse)

Adr. télégr.: FONDERIE-VEVEY

## TURBINES et RÉGULATEURS

Monte-charges de tous systèmes

Compresseurs.

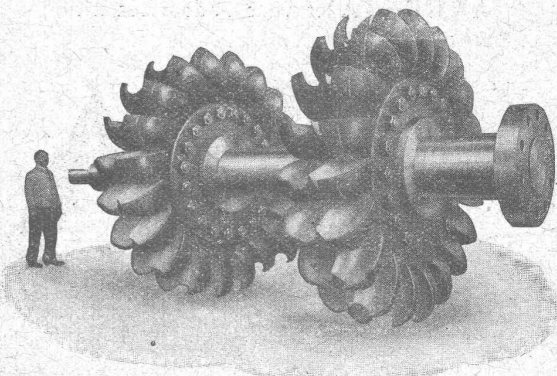
Presses hydrauliques.

ENGINS DE LEVAGE

Grues, ponts  
et plaques tournantes.

Chariots transbordeurs.

BRANCHEMENTS et  
CROISEMENTS



Roues motrices turbines Pelton 14300 HP.  
de l'usine d'Amsteg (C. F. F.)

## FONDERIE de FER et de BRONZE

PONTS et  
Charpentes métalliques.  
RÉSERVOIRS  
et CHAUDIÈRES

GAZOMÈTRES  
TUYAUX

BARRAGES et ÉGLUSES

DEVIS de toutes MACHINES  
sur demande.

# VENTILATION S.A. STAEFA

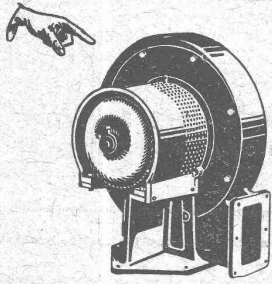
Anciennes Maisons F. Wunderli, Uster et Kundig, Zurich-Bâle

Transport pneumatique de copeaux et sciures  
Dépoussiérage de machines d'horlogerie  
avec récupération des déchets par filtrage

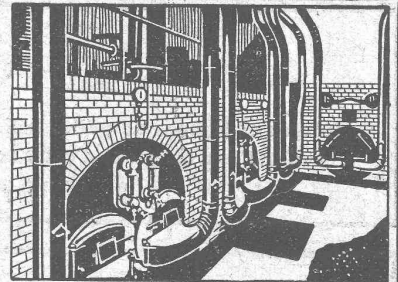
Ventilateurs pour forges et tous usages industriels  
Turbines à air à grands débits

Représentation pour la Suisse romande :

CH. ROLLI, INGÉNIEUR, MONTREUX

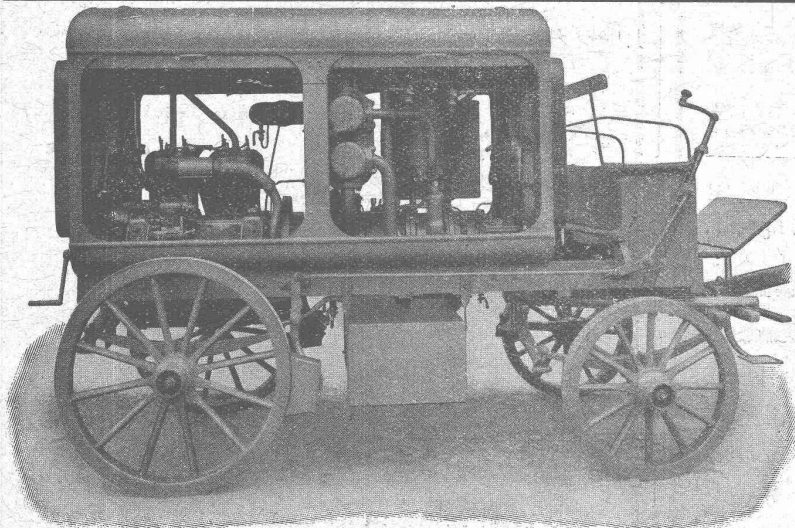


Type S A V



Installation de soufflerie sous grille « Fohn » pour combustibles pauvres

## Société Suisse pour la Construction de Locomotives et de Machines, Winterthur



Moto-Compresseur sur char.

# AIR COMPRIMÉ

jusqu'à 16 atmosphères

# VIDE

jusqu'à 99,9 %

Compresseurs et Pompes  
à vide rotatifs

DEMANDEZ PROSPECTUS ET DEVIS

FABRIQUE DE PRODUITS REFRACTAIRES SA LAUSEN LAUSEN BALE CAMP.

LIVRE DES MATERIAUX REFRACTAIRES A L'USAGE DE TOUTES LES INDUSTRIES.

EXPLOITATION DE RICHES GISEMENTS DE TERRES REFRACTAIRES

BRIQUES, NORMALES ET FAÇONNÉES, CREUSETS, DALLES, MANCHONS, CORNUES, MEILLEURS REFERENCES EXP. NATIONALE BERNE 1914 MÉDAILLE D'OR

TÉLÉPHONE N°27 LIESTAL COMPTE DE CHEQUES V 283

BUREAU TECHNIQUE ÉTUDES, CONSTRUCTIONS ET DÉTAILS SUR DEMANDE

REVÊTEMENT POUR GAZOGÈNE DIAMÈTRE JUSQU'À 3000 DESQUELS NOUS EN AVONS LIVRÉ PASSE 50

## CHEMINÉES SCHOFER

assurent un tirage excellent par tous les temps, aèrent les locaux d'habitation et économisent de la place.

CANAUX SCHOFER ET ISOLIT  
BUREAU DE VENTE, BERNE

## E. BECK PERLES, PRÈS BIENNE

Télégrammes : PAPPBECK

Téléphone 8

Fabrique pour

### Plaques d'asphalte pour Isolations en tous genres

Tapis d'isolation :: Plaques asphaltées en liège  
Papier pour couverture :: Carton bitumé cannelé :: Carbolineum  
et tous les produits d'asphalte et de goudron.

Pierres de Lawfon  
en tous genres  
Carrières Jurassiennes S A  
Lawfon

# SONDAGES

Sondages et forages de puits. Installations de fontaines. Captation d'eau de source et d'eau de fond. Creusage de galeries. Puits d'assèchement d'eaux souterraines. Fondations de tout genre pour constructions ou travaux souterrains.

**J. STRIKER** Téléphone : Bollwerk 59.63, Belpstrasse, 41 **BERNE**

## Travaux d'asphaltage

en tous genres.

**Plaques isolatrices** en Asphalte  
en toutes épaisseurs et en tous genres.

**Parquet sur asphalte**  
**Asphalte isolant**

**HENRI BRÄNDLI, HORGEN**  
Fabrique d'Asphalte, de Carton bitumé et de Ciment ligneux.  
Téléphone 38.

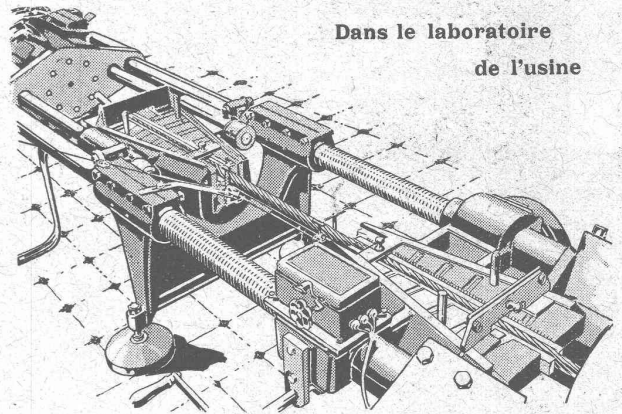
## CORDERIE INDUSTRIELLE SUISSE

ci-devant C. OECHSLIN ZUM MANDELBAUM

Maison fondée en 1839

**SCHAFFHOUSE**

Maison fondée en 1839



Dans le laboratoire  
de l'usine

Essai de traction d'un câble métallique.

## CABLES MÉTALLIQUES

Cordes en chanvre :: Cordages en tous genres

Genève 1896 MÉDAILLES D'OR Berne 1914

## PIETRO ROMEGIALLI, ZURICH 3

Bubenbergstrasse, 2

Bubenbergstrasse, 2

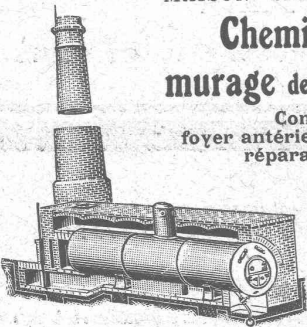
MAISON SPÉCIALE pour

**Cheminées d'usines et  
murage de chaudières à vapeur**

Construction de fours,  
foyer antérieur, fondement de machines,  
réparations en tous genres.

Continuellement stock de pier-  
res réfractaires pour autel à  
évent. pour chaudières à vapeur,  
en trois grandeurs.

Adresse télégr. : Hochkaminbau Zurich  
Téléphone : Selnu 85.22.



## ZWILCHENBART S. A., Bâle-Dreispietz

Produits techniques - Spécialité : Matières électro-isolantes

Le plus grand stock en Suisse de :  
**FIBRE VULCANISÉE AMÉRICAINE**  
**MARQUE « DIAMOND »**

Dépôt des usines

**Internationale Galalith Ges.**  
**Jaroslaw Glimmerwarenfabrik**  
**Vernis isolants Paegé**



Fibre vulcanisée amé-  
ricaine  
Leatheroid  
Micanite  
Mica brut et splittings  
Ebonite  
Heliosit et Resistan  
(Prises de courant, poi-  
gnées d'interrupteur,  
plaques de résistance  
etc).  
Amiante

Galalithe  
Corne artificielle  
Bakélite en plaques,  
tubes, etc.  
Tubes isolants durs et  
flexibles  
Rubans isolants  
Celluloide  
Cellon  
Vernis Cellon  
Vernis isolants etc.

## S. A. FABRIQUES DE MEUBLES HORGEN-GLARIS

FABRIQUES A HORGEN ET GLARIS

**HORGEN**

FABRIQUES A HORGEN ET GLARIS

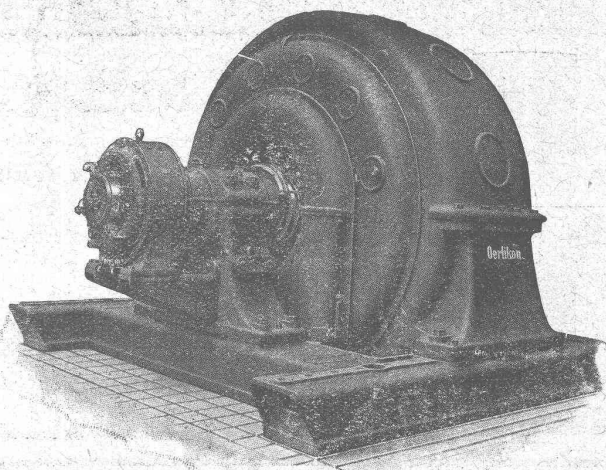
Maison suisse la plus importante pour la fabrication de chaises et tables de tous genres en bois scié ou bois courbé  
SPÉCIALITÉ :

AMEUBLEMENT DE SALLES DE CONCERTS, THÉÂTRES, CINÉMATOGRAPHES, ETC.

Ateliers de construction

# OERLIKON

Bureau de LAUSANNE  
GARE DU FLON



Générateur triphasé fermé

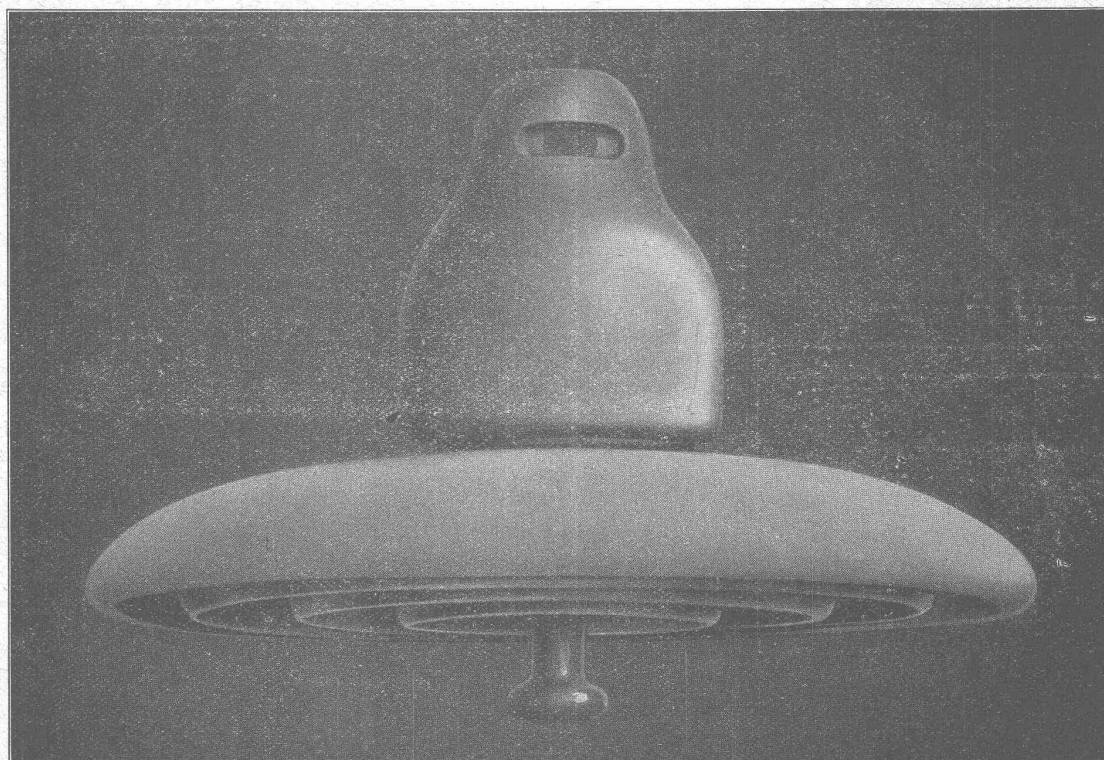
Stator déplaçable

4750 k. V. A.                      500 tours/minute,  
6000 volts,                      50 périodes.

# Camille Bauer, Bâle

Représentant général pour la Suisse

des fabriques de porcelaine Ph. Rosenthal & C<sup>ie</sup> S. A., à Selb et Marktredwitz (Bavière)



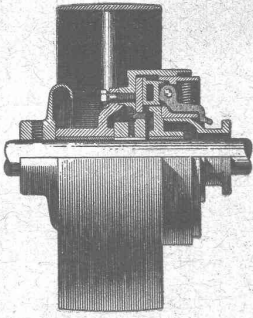
## Isolateurs à suspendre N° 10288 pour haute tension

Employés par les Usines électriques de la Lonza S. A., à Bâle, pour la LIGNE SION-MONTHEY (Walliser Sammelschiene)





∞ SOCIÉTÉ DES USINES DE LOUIS DE ROLL ∞  
SUCCURSALE: **USINE DE CLUS** CT. DE SOLEURE



Embrayage Benn, type NN, pour accoupler un arbre à une poulie à courroie.

## EMBRAYAGE BENN

Breveté dans tous les pays industriels.

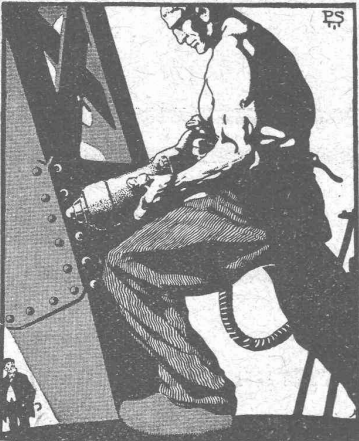
**Embrayage à friction perfectionné par plusieurs années d'expériences.**

**Complètement fermé. — Aucune partie saillante. Surfaces frottantes en forme de disques.**

Peut être embrayé ou débrayé pendant la marche et en pleine charge quelle que soit sa vitesse.

### INSTALLATIONS DE TRANSMISSIONS

avec paliers à graissage à bagues ou à billes pour toutes les branches de l'industrie.



## C. & E. FEIN, ZURICH

Rennweg, 35

### Marteaux électro-pneumatiques

à river, buriner, marteler etc.

pour tous genres de courants.

## Cartouches-Fusibles « Diazed »

de nouveau livrables en matériel d'avant-guerre

250 volts



jusqu'à : 25 amp.

500 volts



200 amp.

750 volts



200 amp.



# SIEMENS-SCHUCKERTWERKE

Bureau

ZURICH

Löwenstrasse 35