

**Zeitschrift:** Bulletin technique de la Suisse romande  
**Band:** 48 (1922)  
**Heft:** 23

## **Werbung**

### **Nutzungsbedingungen**

Die ETH-Bibliothek ist die Anbieterin der digitalisierten Zeitschriften. Sie besitzt keine Urheberrechte an den Zeitschriften und ist nicht verantwortlich für deren Inhalte. Die Rechte liegen in der Regel bei den Herausgebern beziehungsweise den externen Rechteinhabern. [Siehe Rechtliche Hinweise.](#)

### **Conditions d'utilisation**

L'ETH Library est le fournisseur des revues numérisées. Elle ne détient aucun droit d'auteur sur les revues et n'est pas responsable de leur contenu. En règle générale, les droits sont détenus par les éditeurs ou les détenteurs de droits externes. [Voir Informations légales.](#)

### **Terms of use**

The ETH Library is the provider of the digitised journals. It does not own any copyrights to the journals and is not responsible for their content. The rights usually lie with the publishers or the external rights holders. [See Legal notice.](#)

**Download PDF:** 01.04.2025

**ETH-Bibliothek Zürich, E-Periodica, <https://www.e-periodica.ch>**

Nous attirons l'attention des lecteurs sur l'encartage SULZER joint à ce numéro.

**MAMMOUTH**



Isoliersstoff-  
für Hoch- u. Tiefbau-

**Mammouth**

Plaque d'asphalte souple, formée d'un tissu imprégné, fabriqué avec de l'asphalte

pur et ne contenant aucun produit provenant de la distillation du goudron de houille. Etanchéité et souplesse permanentes.

**Porolithe** ajouté au mortier de ciment, le rendant étanche contre les intempéries.

**Emulsion d'asphalte et Evéol** enduit résistant à l'eau douce pour murs, constructions en bois et fer; pour toitures et fondations, ponts ouvrages hydrauliques, toits plats, terrasses.

**ASPHALT-EMULSION S. A., ZURICH**

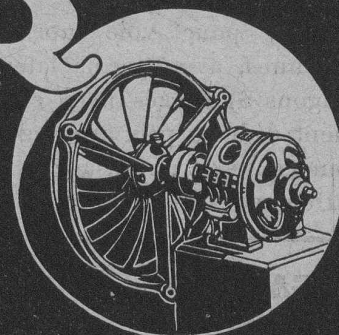
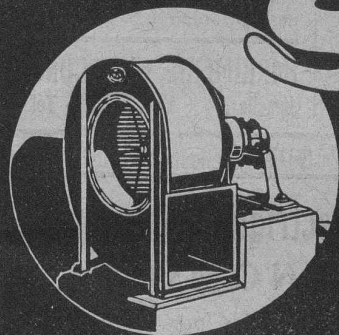
Hafnerstrasse, 7

Téléphone Selnau 4674

VENTILATEURS

**SULZER**

pour  
vapeurs et gaz chauds



SULZER FRÈRES, SOCIÉTÉ ANONYME, WINTERTHUR (SUISSE)

Société vaudoise des Ingénieurs et des Architectes.

Visite de la Fabrique de ciment de Roche, sous les auspices de MM. DU PASQUIER, ingénieurs-directeurs, samedi 18 novembre 1922. 13 h 20. Départ de la gare de Villeneuve. — 17 h. 15. Retour en gare de Villeneuve.

Marque de fabrique déposée



reconnu la meilleure peinture pour  
l'intérieur et l'extérieur

Très brillante ou mate B1619 g

Représentant général pour la Suisse :

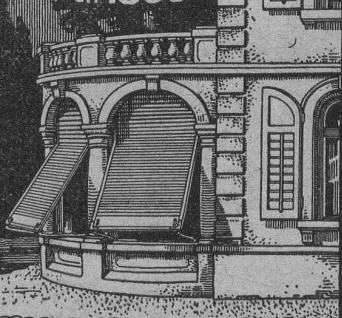
**C. HAESSIG, Rue Dufour 53, BALE**

**W. BAUMANN  
HORGEN  
SUISSE**

Représentant à Genève

M. Jules Chappuis, Terrassière, 58

Maison fondée  
en 1860



Volets à rouleaux Stores à lames prismatiques  
Volets à panneaux Paravents

Offres d'exploitation de Brevets d'invention

**IMER & DE WURSTEMBERGER** ci-devant  
**E. IMER-SCHNEIDER** INGENIEUR CONSEIL GENÈVE

Les propriétaires des brevets suisses suivants désirent entrer en relation avec des fabricants suisses, en vue de la fabrication des articles brevetés et seraient disposés à céder des licences d'exploitation ou à vendre leurs brevets :

- N° 89341 du 23 octobre 1919, Lloyd-W. Cyrenius, pour : « Ampoule pour liquides et pâtes ».
- N° 89663 du 24 février 1920, G.-A. Mortier, pour : « Pompe à air ».
- N° 92785 du 20 octobre 1919, Antoine Soudy, pour : « Graisseur à huile à fermeture étanche et orientable ».
- N° 58500 du 27 octobre 1914, William Joseph Still, pour : « Moteur à explosion combiné avec des moyens permettant d'utiliser une partie de l'énergie qui serait perdue en lui sans eux ».
- N° 56879 du 4 avril 1910, E.-R. Debenham et Ed. Clarke, pour : « Machine à calculer ».
- N° 55109 du 19 novembre 1910, Vedovelli, Priestley & Co, pour : « Chapelet pour la suspension de lignes électriques ».
- N° 80280 du 41 décembre 1916, Vickers Limited, pour : « Machine à combustion interne ».
- N° 80281 du 11 décembre 1916, Vickers Limited, pour : « Machine à combustion interne ».
- N° 63888 du 10 février 1913, Vedovelli, Priestley & Co, pour : « Procédé pour la fabrication d'un transformateur électrique et transformateur électrique obtenu par lui ».
- N° 79824 du 27 décembre 1917, Cie d'Applications Mécaniques, pour : « Appareil de vérification des différents diamètres d'une circonférence ».
- N° 81464 du 28 décembre 1918, Cie d'Applications Mécaniques, pour : « Calibre réglable pour la vérification à l'usinage de différentes pièces ».
- N° 81465 du 28 décembre 1918, Cie d'Applications Mécaniques, pour : « Appareil servant à régler la distance entre les tiges de calibres réglables à tiges ».
- N° 96007 du 17 décembre 1919, The Autokal Syndicate Limited, pour : « Machine à calculer », N° 96008 du 17 décembre 1919, pour : « Machine à calculer » et N° 96009 du 17 décembre 1919, pour : « Combinaison d'une machine à écrire avec une machine à calculer ».

Prière d'adresser les offres ou propositions à MM. Imer & de Würstemberger, ci-devant M. E. Imer-Schneider, Ingénieur-Conseil, 59, rue du Stand, à Genève, qui les transmettront à qui de droit.

Gegründet 1851.



**GYSEL & CIE.**

**ASPHALTFABRIK KÄPFNACH**

Téléphone 24    Eque de CARTON BITUMÉ et de CIMENT LIGNEUX    Télégr.: Asphalt

**HORGEN**

*Tapis d'isolation - Laine de scorie - Carton bitumé à rainures - Carbolinéum - Plaques d'asphalte p. isolations  
Corde écrue et goudronnée.*

## A VENDRE

### 38 wagons de marchandises

ouverts, pour voie normale, capacité de charge 10 tonnes, avec parois latérales basses et à bascule (wagons S) usagés mais encore en très bon état, seraient cédés à prix avantageux séparément ou en bloc pour cause de non-usage.

Demandes sous chiffre C 6539 Y, à Publicitas, Berne.

### GARE DU FLON — LAUSANNE

## A louer grand dépôt

(éventuellement atelier)

installé récemment. Reprise éventuelle de l'aménagement intérieur actuel. — Voie ferrée à disposition.

Ecrire sous D 26780 L, Publicitas, Lausanne.

### Articles de caoutchouc en tous genres

Tuyaux - Caoutchouc industriel - Joints  
Pantalons et Bottes en caoutchouc

## A. BRUNNER & C<sup>ie</sup>, BALE I

### INGÉNIEUR-ÉLECTRICIEN

bon dessinateur, cherche emploi, se fixerait Orient, extrême-Orient ou Amérique. Connait travail des bois. S'occuperait aussi Cinéma.

Ecrire sous chiffre O 6954 L, à Publicitas, Lausanne.

## Inventions

breveté et font valoir en tous pays.  
A. REBMANN Frères, ingén.-conseils.  
La Chaux-de-Fonds (Minerva). P 39251 G.

## Soudure argent

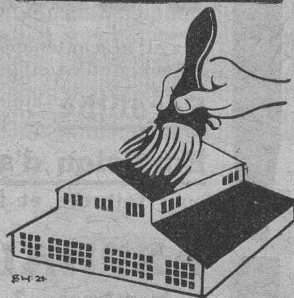
pour tout usage et à différents prix  
env. 50 sortes (Za 1779 G.)

## AUFRANC & C<sup>ie</sup>, S. A.

BIENNE

Rendez étanche vos toitures et terrasses par l'application de

### COMPOSIT



### MEYNADIER & C<sup>ie</sup> ZURICH 8 SUISSE

### TECHNICIEN

des travaux civils, au courant des langues française et allemande, quatre ans de pratique de bureau et de chantier, cherche place comme conducteur des travaux de bâtiment.

Offres sous: J. 6716 L, à Publicitas, Lausanne.

Ingénieur-électricien

## HOMME D'AFFAIRES

peut se créer situation de premier ordre en s'intéressant financièrement et activement à entreprise commerciale et industrielle en plein développement

à Paris

30 à 50 000 francs nécessaires.  
Ecrire sous chiffres P. 4733 F., à Publicitas S. A., à Genève.

## Cession de brevets

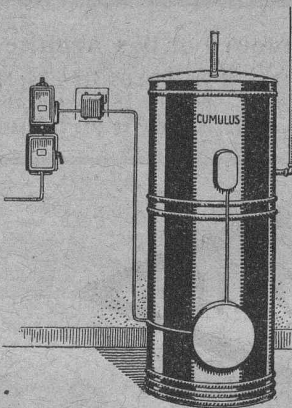
Les brevets suisses ci-après, d'une réelle valeur industrielle, sont à vendre ou à céder par licences: N° 83532, du 31 janvier 1919, pour: «Alliages de cuivre-zinc-plomb», et N° 87223, du 31 janvier 1919, pour: «Procédé de fabrication d'alliages à forte teneur de plomb».

S'adresser au propriétaire de ces brevets, les Aciéries Réunies de Burbach-Eich-Dudelange, Place du Théâtre, Luxembourg (Grand-Duché de Luxembourg).

**IMPRIMERIE LA CONCORDE**  
Jumelles, 4 LAUSANNE Tél. 35.95

## Le chauffe-eau électrique « Cumulus » TYPE ÉCONOMIQUE

offre des avantages considérables par rapport aux chauffe-eau ordinaires.

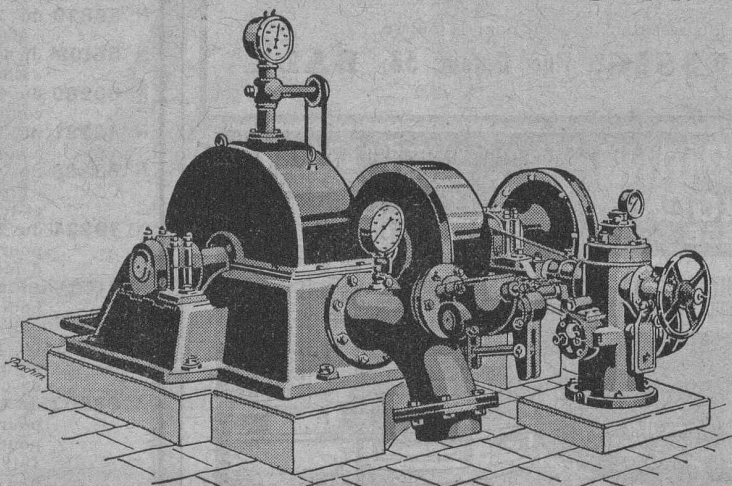


Demandez  
notre prospectus 631F

Fabrique  
d'Appareils électriques  
**FR. SAUTER S. A.**

Bureau technique à Genève  
25, Boulevard Georges Favon

## ÉTABLISSEMENTS BENNINGER S. A. UZWIL



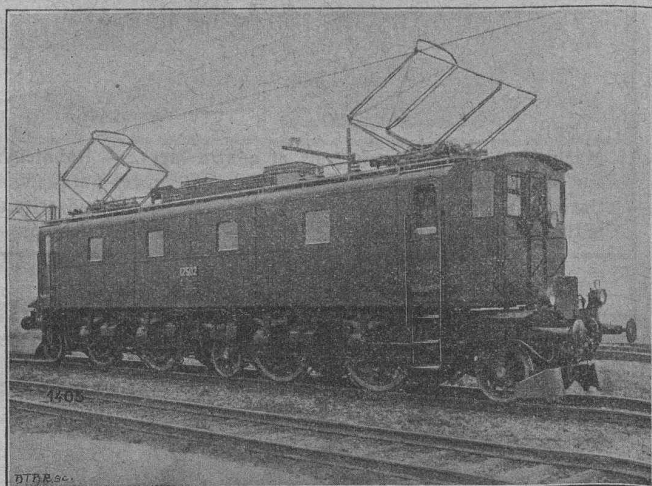
## TURBINES HYDRAULIQUES, RÉGULATEURS

# S. A. des ATELIERS de SÉCHERON

## GENÈVE

CAPITAL 10 MILLIONS DE FRANCS

CI-DEVANT : COMPAGNIE DE L'INDUSTRIE ÉLECTRIQUE ET MÉCANIQUE

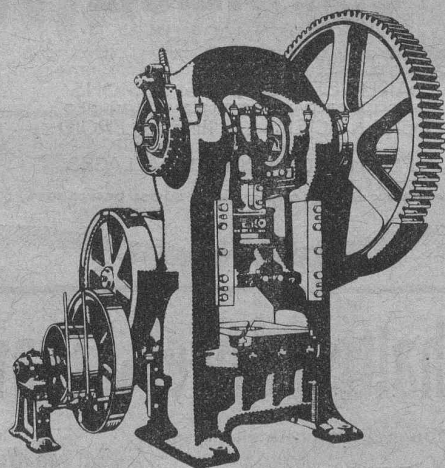


LOCOMOTIVE TYPE «SÉCHERON» 1B1 + B1 2400 HP.  
pour la ligne du Saint-Gothard  
des Chemins de Fer Fédéraux Suisses.

**TRACTION ÉLECTRIQUE**  
LOCOMOTIVES - AUTOMOTRICES  
TRACTEURS - TRAMWAYS  
A COURANTS ALTERNATIFS ET CONTINU

**TRANSFORMATEURS**  
DE TOUTES PUISSANCES ET DE TOUTES TENSIONS

**TRANSPORTS DE FORCE**  
PAR  
COURANT CONTINU A HAUTE TENSION  
SYSTÈME «SÉRIE»



# L. SCHULER

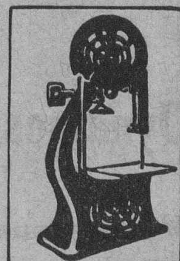
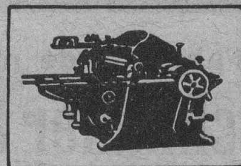
Fondée en 1839 Göppingen (Wurtemberg) Plus de 1500 ouvriers

La plus ancienne et plus importante usine allemande  
ayant comme spécialité la construction de :  
Presses à excentrique. Presses à friction. Machines à  
découper les encoches. Cisailles. Machines spéciales et  
Outils pour travailler la tôle et les métaux.

Représentant pour la Suisse romande :

**RUBIN & WELTI, Ingénieurs, LAUSANNE**  
5, rue de Bourg Téléphone. 44-74

*Produits de  
premier  
ordre.*



**MRS**

*Ateliers de construction*  
**Rauschenbach SA.**  
*Schaffhouse.*

Représentant exclusif pour la Suisse Romande (à l'exception du Jura bernois) :  
M. C. Félix, Boulevard de Grancy, 8, LAUSANNE



### Badigeonneuse « Rapid » (par air comprimé).

Enduit ou peinture de façades.  
Pour peindre et désinfecter des usines  
ateliers et magasins de tous genres.

Demandez la liste N° 20.

**C. Nievergelt & C<sup>ie</sup>, Zurich**  
Succ. de H. CORRODI-HANHART



### UNION SOCIÉTÉ ANONYME À BIENNE

Première Fabrique Suisse de Chaînes soudées  
par procédé électrique breveté.  
USINE À MÂCHE.

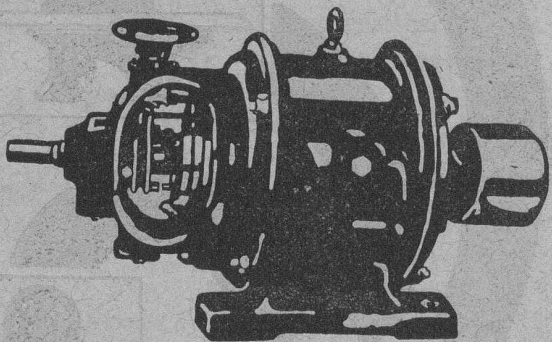
Chaînes en tous genres pour l'Industrie.  
Chaînes calibrées et éprouvées à double résistance pour  
grues, monte-charges, palans et toutes sortes d'appareils  
de levage. Chaînes pour élévateurs et transporteurs,  
Chaînes à lier pour chemins de fer. Chaînes de charge  
pour fonderies etc. Chaînes antidérapantes pour automobiles.

LES COMMANDES SONT REÇUES PAR  
TRÉFILIERIES RÉUNIES S. A. BIENNE  
S. A. DES FORGES ET USINES DE MOOS, LUCERNE  
H. HESS & C<sup>ie</sup>, PILGERSTEG - RUTI (ZURICH)

## Fabrique de moteurs électriques Schindler & C<sup>ie</sup>, Lucerne

Maison fondée en 1874.

Capital de commandite entièrement versé : 4 millions de francs.



### Dynamos et Moteurs électriques

1/100 jusqu'à 25 HP.

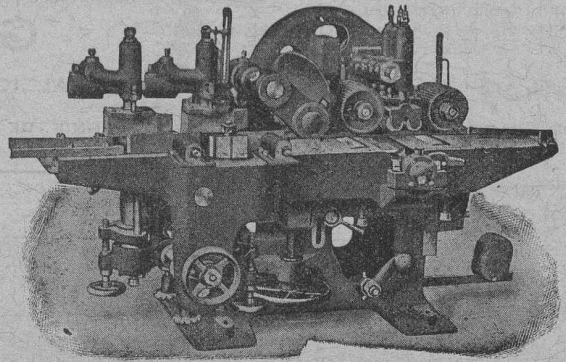
Ventilateurs                      Aspirateurs  
Petits Transformateurs

GRAND STOCK EN MAGASIN

V. HAUBRUGE, Ing., Pl. du Grand-St-Jean 1, LAUSANNE  
Téléphone 29.46

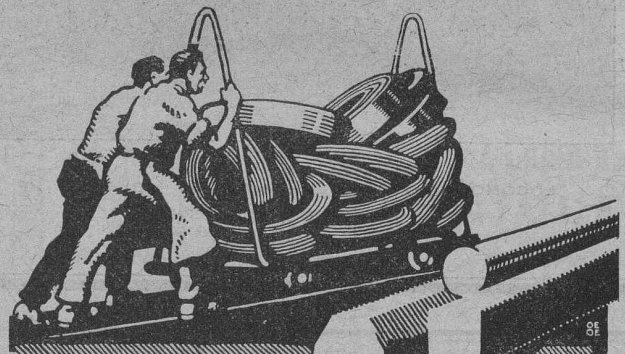
## A. MULLER & C<sup>ie</sup> BRUGG

Ateliers de Constructions Mécaniques et Fonderie (Argovie)



Machines à moulurer sur trois et quatre faces. — Raboteuses  
sur quatre faces spéciales pour la fabrication des parquets. —  
Grandes raboteuses à trois et quatre faces pour menuiseries de  
bâtiment, scieries, etc. — Roulements à billes. —

### SCIERIES et MACHINES à TRAVAILLER le BOIS



### TRÉFILIERIES RÉUNIES S. A. BIENNE

FERS & ACIERS

ÉTIRÉS DE PRÉCISION, POLIS, RONDS, CARRÉS, HEXAGONES & AUTRES PROFILS  
QUALITÉS SPÉCIALES POUR VIS & DÉCOLLETAGES

ARBRES DE TRANSMISSIONS

EN ACIER SPÉCIAL, COMPRIMÉS OU TOURNÉS

FERS & ACIERS LAMINÉS À FROID

JUSQU'À 300 mm DE LARGEUR

FEUILLARDS POUR EMBALLAGES

GRAND PRIX EXPOSITION NATIONALE SUISSE BERNE 1914

## Asphalte naturel de Travers

Seules mines d'Asphalte en Suisse.

Reconnu le meilleur Asphalte

Représentants pour la Suisse :

**E.-R. Zetter & C<sup>o</sup>,**  
à Soleure

Maison fondée en 1843.



Marque de fabrique.

### Imprimerie La Concorde

Jumelles, 4, Lausanne

TRAVAUX EN TOUS GENRES

## Travaux d'asphaltage

en tous genres.

**Plaques isolatrices** en Asphalte  
en toutes épaisseurs et en tous genres.

**Parquet sur asphalte**  
**Asphalte isolant**

**HENRI BRÄNDLI, HORGEN**  
Fabrique d'Asphalte, de Carton bitumé et de Ciment ligneux.  
Téléphone 38.

## PIETRO ROMEGIALLI, ZURICH 3

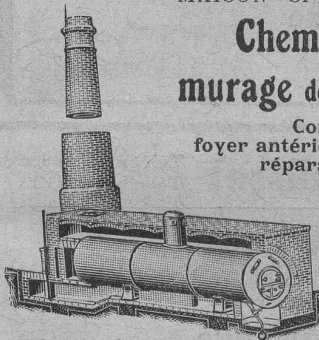
Bubenbergstrasse, 2 Bubenbergstrasse, 2  
*MAISON SPÉCIALE pour*

**Cheminées d'usines et  
murage de chaudières à vapeur**

Construction de fours,  
foyer antérieur, fondement de machines,  
réparations en tous genres.

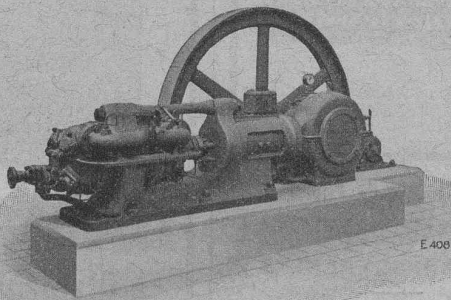
Continuellement stock de pier-  
res réfractaires pour autel à  
évent. pour chaudières à vapeur,  
en trois grandeurs.

Adresse télégr. : Hochkaminbau Zurich  
Téléphone : Selnau 85.22.



# ESCHER WYSS & C<sup>IE</sup> S.A.

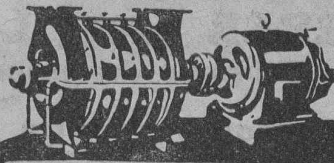
Zurich  
Suisse



## Machines frigorifiques et à glace

à acide carbonique et à ammoniacque

17/22



## G. Meidinger & C<sup>ie</sup>

### Bâle

REPRÉSENTANT :  
**L. E. Golay, Ingénieur, Genève**  
Téléphone : Stand 7015 Rue Versonnex, 13

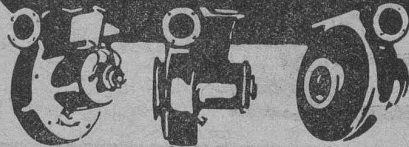
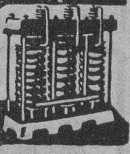
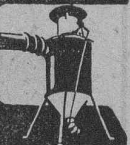
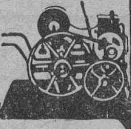
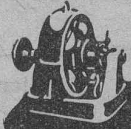
### Ventilateurs centrifuges

pour tous les besoins de l'industrie  
Aération - Séchage - Dépoussiérage

**Ventilateurs électriques**  
pour feux de forges

**Moteurs électriques**

**Réparations**  
de machines électriques de tous systèmes.



FABRIQUE  
DE  
PRODUITS REFRACTAIRES-SALAUSEN  
LAUSEN - BALE CAMP.

LIVRE  
DES MATERIAUX  
REFRACTAIRES  
À L'USAGE DE TOUTES  
LES INDUSTRIES.  
EXPLOITATION

DE RICHES GISEMENTS DE  
TERRES REFRACTAIRES  
BRIQUES, NORMALES ET  
FAÇONNÉES, CREUSETS,  
DALLES, MANCHONS,  
CORNUES,  
MEILLEURS RÉFÉRENCES  
EXP. NATIONALE BERNE 1914  
MÉDAILLE D'OR

TÉLÉPHON N° 27 LIESTAL  
COMPTE DE CHEQUES Y 283

BUREAU TECHNIQUE  
ÉTUDES, CONSTRUCTIONS  
ET DÉTAILS SUR DEMANDE

REVÊTEMENT POUR GAZOGÈNE DIAMÈTRE JUSQU'À 100M  
DESQUELS NOUS EN AVONS LIVRÉ PASSÉ 50

AG

AG

# C. F. WEBER S.-A., Leipzig-Pl. SUCCURSALE: MUTTENZ-BALE

Téléphone 12

Fabrique de cartons bitumés et de produits de goudron

Télégrammes :  
Nonnenmühle

Maison de 1er ordre pour la livraison de

Plaques isolantes asphaltées en toutes épaisseurs et en tous genres,  
Vernis d'asphalte, Antiélaeolithe, Asphalte pour parquets, Carbolinéum,  
Mastic d'asphalte pour divers usages, Matières désinfectantes

## S. A. Hasler

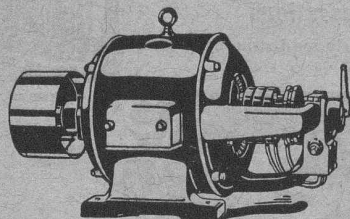
ci-devant  
l'atelier des télégraphes de G. Hasler

## Berne



### Appareils téléphoniques

Prix-courant sur demande



### GMÜR & C<sup>IE</sup>, SCHAENIS (Suisse)

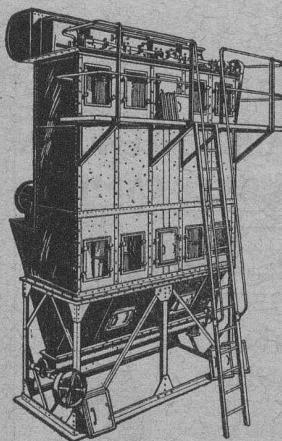
Télegr. : Gmurco  
Téléphone N° 13

Fabrique de moteurs électriques

MOTEURS RÉGLABLES POUR LA COMMANDE DE MACHINES A IMPRIMER, ETC

Agent pour la Suisse Romande :

Téléph. N° 2072. W. SCHUTZ, Av. Ruchonnet, 10, LAUSANNE Téléph. N° 2072.



### DÉPOUSSIÉRAGE INDUSTRIEL

avec  
RÉCUPÉRATION DES POUSSIÈRES  
par  
FILTRE BREVETÉ

Ventilation-Séchoirs  
Transports pneumatiques

M. PELET  
Ingénieur-Constructeur  
LAUSANNE



Tuyaux en tôle pour tous usages  
H. Bertram  
Bâle, Vogesenstr. 101

Manufacture de Papiers  
STOUKY, BAUMGARTNER & C<sup>O</sup>  
LAUSANNE et RENENS

Spécialité de Papiers  
utilisés dans l'Industrie du Bâtiment.



### LAMPES à filament étiré

1 Watt et 1/2 Watt

Fabrication exclusivement suisse

LUMIÈRE S.A.  
Zoug (Suisse)

USINE à GOLDAU

### E. BECK PERLES, PRÈS BIENNE

Télégrammes : PAPPBECK Téléphone 8

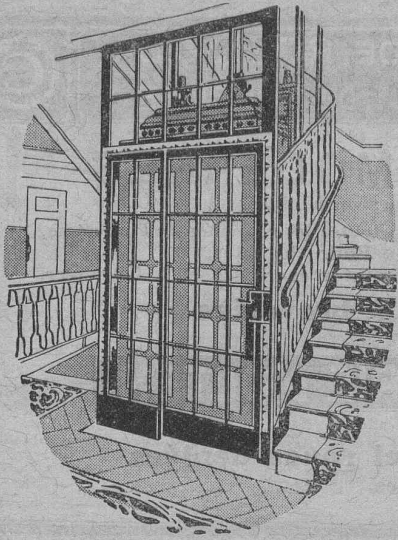
Fabriqué pour

Plaques d'asphalte pour isolations en tous genres

Tapis d'isolation :: Plaques asphaltées en liège  
Papier pour couverture :: Carton bitumé cannelé :: Carbolinéum  
et tous les produits d'asphalte et de goudron.

### INDICATEUR VAUDOIS

Livre d'adresses de Lausanne et du Canton de Vaud. — Dans toutes librairies



# ASCENSEURS

ET

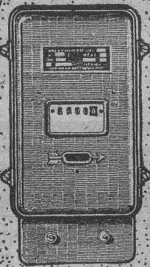
# MONTE-CHARGES

DE TOUS SYSTÈMES

Fabrique Suisse de Wagons Schlieren S. A., à Schlieren (Zurich)

REPRÉSENTANT  
POUR LE CANTON DE BERNE  
ET LA SUISSE ROMANDE:

A. BERNHEIM, INGÉNIEUR  
VIKTORIASTRASSE, 87 BERNE



## LANDIS & GYR SA

### ZOUG

*Compteurs d'électricité*

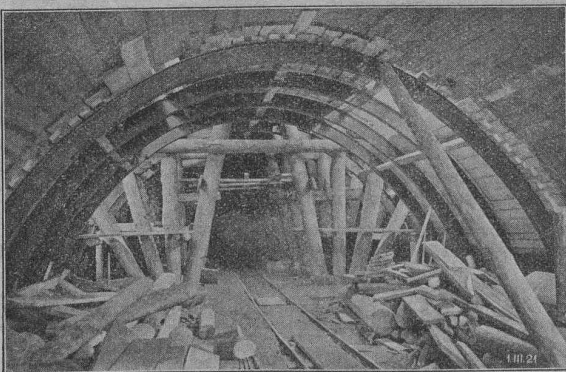
*Wattmètres Système Ferraris*

*Interrupteurs horaires*

## J. J. RUEGG & C°, ZURICH II ET BALE

SEESTRASSE, 30

STEINTORBERG, 2



Entreprise des Travaux publics et Bâtiments.

Bureau d'ingénieur pour projets et exécution.

Construction de bâtiments industriels, Béton armé,  
Travaux hydrauliques, Tunnels, Galeries, Ponts, etc.

# Flottmann

Notre **MARTEAU-PERFORATRICE** avec ou sans injection d'eau monté sur colonne (support) ou sur trépied, représente le record dans le champ de la perforation à air comprimé. Demandez offres et prospectus.

Nos autres produits sont : Compresseurs d'air, Marteaux perforateurs, Fouleuses à béton, Outils à ciseler et à river, etc.

*Spécialités : Installations complètes à air comprimé.*

MACHINES SPÉCIALES A TRAVAILLER LA PIERRE

**H. FLOTTMANN & C<sup>IE</sup>**

RENGGERSTRASSE, 86  
Téléph. : SELNAU 1 671.

MACHINES D'ESSAIS A DISPOSITION

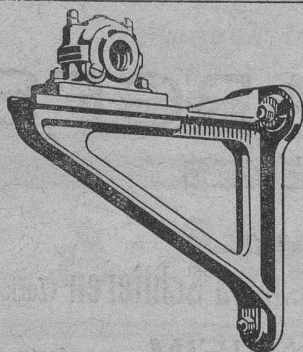
Télégr. : FLOTTMANN ZURICH

**ZURICH 2**





∞ SOCIÉTÉ DES USINES DE LOUIS DE ROLL ∞  
SUCCURSALE: **USINE DE CLUS** CT. DE SOLEURE



CHAISE-CONSOLE sur mur, avec palier fixe.

## TRANSMISSIONS MODERNES

avec paliers à graissage à bagues ou à billes.

Installations de transmissions complètes pour toutes les branches de l'industrie.

Embrayages à friction système Benn, brevetés.

Embrayages électromagnétiques à friction, brevetés en Suisse et à l'étranger.

**Transmissions LÉNIX brevetées**

**SUCCURSALE: FONDERIE D'OLTEN**

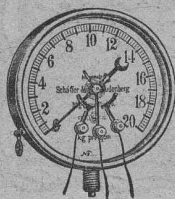
Fonte brute pour poulies et roues dentées  
en tous genres.



## Usines de Lampes Electriques Aarau S. A.

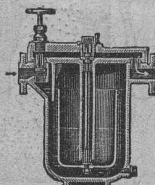
A A R A U

Lampes vides d'air et à remplissage gazeux



## Manomètre S. A. Stampfenbachstr. 61 Zurich

Magasin et fabrication d'accessoires „S. et B.“

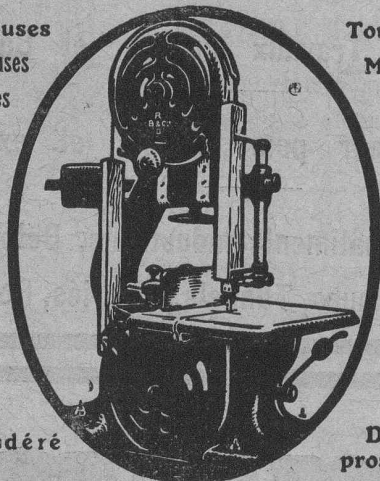


Accessoires pour machines et chaudières à vapeur.

## Machines-Outils

de haute précision

Raboteuses  
Dégauçisseuses  
Scies circulaires



Toupies  
Mortaiseuses  
Affûteuses

Prix modéré

Demandez prospectus

GRANDS STOCKS en SCIES A RUBAN  
diamètre des volants 700, 800, 900 mm. avec table inclinable.  
Toutes nos machines sont construites avec roulement à billes.

Maison fondée  
en 1846



Maison fondée  
en 1846

ÉTABLISSEMENTS  
**ROD. BRENNER & C<sup>IE</sup>, BALE**

L'ECOLE LÉMANIA  
LAUSANNE

prépare vite et très bien pour

**POLYTECHNICUM**

Ecole des Beaux-Arts, Paris  
Ecole spéciale d'Architecture, Paris

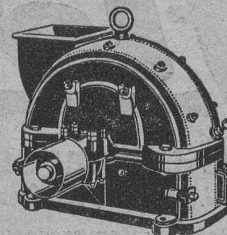
## U. AMMANN, Ateliers de Construction

LANGENTHAL (Suisse)

### Concasseurs à mâchoires

en 20 types et grandeurs différents.

Trieurs  
Cribles



Élévateurs  
Transporteurs

**BROYEURS A CYLINDRES ET CENTRIFUGES**

Installations complètes pour la préparation du ballast,  
gravier et sable artificiel.