

**Zeitschrift:** Bulletin technique de la Suisse romande  
**Band:** 48 (1922)  
**Heft:** 2

## Werbung

### Nutzungsbedingungen

Die ETH-Bibliothek ist die Anbieterin der digitalisierten Zeitschriften. Sie besitzt keine Urheberrechte an den Zeitschriften und ist nicht verantwortlich für deren Inhalte. Die Rechte liegen in der Regel bei den Herausgebern beziehungsweise den externen Rechteinhabern. [Siehe Rechtliche Hinweise.](#)

### Conditions d'utilisation

L'ETH Library est le fournisseur des revues numérisées. Elle ne détient aucun droit d'auteur sur les revues et n'est pas responsable de leur contenu. En règle générale, les droits sont détenus par les éditeurs ou les détenteurs de droits externes. [Voir Informations légales.](#)

### Terms of use

The ETH Library is the provider of the digitised journals. It does not own any copyrights to the journals and is not responsible for their content. The rights usually lie with the publishers or the external rights holders. [See Legal notice.](#)

**Download PDF:** 13.03.2025

**ETH-Bibliothek Zürich, E-Periodica, <https://www.e-periodica.ch>**

Société Suisse d'Explosifs  
**Cheddite & Dynamite**  
Téléphone 182 LIESTAL Téléphone 182

# EXPLOSIFS

de sûreté de tout genre et de toute puissance  
Dynamites, Mèches et Détonateurs  
**Cheddite, Telsite.**  
Agents généraux pour la Suisse Romande :  
**PETITPIERRE Fils & C<sup>ie</sup>, Neuchâtel**  
Téléphone 3.45.

## Société Anonyme Suisse du Linoléum Giubiasco (Tessin)

Fondée en 1905



Agence à Zurich, Bleicherweg, 50 Téléphone : Selnau 6930

Spécialités en Linoléum granité, incrusté, jaspé,  
Liège, Uni, Liège-jaspé

Marque de 1<sup>er</sup> ordre rivalisant sous tous les rapports avec les meilleures marques étrangères

Pour tous renseignements s'adresser à l'Agence à Zurich :

## Linoléum Suisse (Marque Helvétia)



reconnu la meilleure peinture pour  
l'intérieur et l'extérieur

Très brillante ou mate Bl 619 g

Représentant général pour la Suisse :

**C. HAESSIG, Rue Dufour 53, BALE**

## Portes blindées

munies des derniers perfectionnements  
anti-chalumeaux  
à l'abri du feu et de l'effraction  
fabriqués par la maison

**A. & R. WIEDEMAR**

Fondée en 1862 à Berne Fondée en 1862  
Médaille d'Or : Exposition Nationale Suisse Berne 1914

## Brevet suisse N° 87514

à céder pour la Suisse

Concerne machine pour former des  
**tuyaux en béton ronds et ovales.** On  
céderait éventuellement licence.

Prière envoyer offres à *N. V. ENKHUIZER*  
*BETONIJZERBOUW v/h A. Last & Zonen,*  
*Enkuizen, Hollande.*

P 7325 X

**W. BAUMANN**  
**HORGEN**  
SUISSE

Maison fondée en 1860

Représentant à Genève :  
M. Jules Chappuis, Terrassière, 58

**Volets à rouleaux Stores à lames prismatiques**  
**Volets à panneaux Paravents**

## INDICATEUR VAUDOIS

Livre d'adresses de Lausanne et du Canton de Vaud. — Dans toutes librairies.

## Mise au concours de travaux

La Direction du 1<sup>er</sup> arrondissement des Chemins de fer fédéraux, à Lausanne, met au concours la fourniture et le montage des tabliers métalliques du pont sur la Grande-Eau, km. 38,192 de la ligne Lausanne-Saint-Maurice. Poids : 49,5 tonnes.

Le formulaire de soumission pourra être retiré au Service central de la voie, bureau des ponts, rez-de-chaussée du bâtiment de la P. V., à Lausanne.

Les plans seront remis aux entrepreneurs qui en feront la demande moyennant un dépôt de 5 francs qui sera remboursé si les plans sont restitués en bon état à l'appui de la soumission.

Les offres devront parvenir à la Direction soussignée le 30 janvier 1922, au plus tard, sous pli fermé portant la suscription « Pont sur la Grande-Eau ».

Les soumissionnaires resteront liés par leur offre jusqu'au 31 mars 1922.

Lausanne, le 6 janvier 1922.

JH 50 037 C.

Direction du 1<sup>er</sup> arrondissement C.F.F.

## BANQUE POPULAIRE SUISSE Fribourg

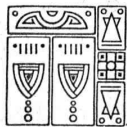
Les architectes ayant pris part au concours d'idées de notre nouvel hôtel et ne s'étant pas conformés à l'article 4 (deuxième phrase) du programme de concours sont priés de retirer leur projet jusqu'à *fin janvier 1922*, à défaut de quoi il sera procédé à l'ouverture des enveloppes qui sont entre nos mains, pour en faciliter la réexpédition.

La Direction.

Le détenteur du brevet suisse D. N° 98 906 pour : *Pompe et système de réglage pour moteurs à combustibles liquides* désire s'entendre avec **constructeurs suisses** pour l'exploitation par voie de licence de ce brevet, déjà adopté par d'importantes firmes d'Europe. Le système permet d'utiliser n'importe quels combustibles liquides, grâce à la faculté de faire varier le moment de l'injection et de réaliser le renversement de marche direct des moteurs.

S'adresser à **SPONG & CRUYT**, 19, rue Crespel, Bruxelles.

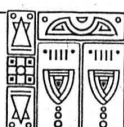
P. 10 177 L.



**Imprimerie La Concorde**

Jumelles, 4, Lausanne

TRAVAUX EN TOUS GENRES



Le propriétaire du brevet suisse N° 82 592 du 7 février 1919 pour « Installation pour le travail à chaud de pâtes » désire entrer en relation avec fabricants en vue de la mise en valeur en Suisse de son invention.

Le propriétaire du brevet suisse N° 82 709 du 21 février 1919, pour « Elévateur » désire entrer en relation avec fabricants en vue de la mise en valeur en Suisse de son invention.

Le propriétaire du brevet suisse N° 83 471 du 20 février 1919, pour « Séchoir » désire entrer en relation avec fabricants en vue de la mise en valeur en Suisse de son invention.

Le propriétaire du brevet suisse N° 85 559 du 4 février 1919, pour « Installation pour la fabrication continue du chocolat », désire entrer en relation avec fabricants en vue de la mise en valeur en Suisse de son invention.

Le propriétaire du brevet suisse N° 86 918 du 11 octobre 1918, pour « Machine dynamo-électrique réversible » désire entrer en relations avec fabricants en vue de la mise en valeur en Suisse de son invention.

Adresser offres et demandes de renseignements à l'Office **Mathey-Doret & C°**, ingénieurs-conseils, Berne, Boulevard extérieur, 47.

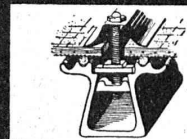
Nous **cherchons**, comme représentant,

**ingénieur,**

si possible **électricien**, domicilié à Lausanne, disposant de bonnes relations dans le monde technique de la Suisse romande (seulement occupation accessoire).

Prière d'adresser offres sous chiffre 102, à l'Indicateur Vaudois, Lausanne.

**TOITURES DE VERRE  
SANS MASTIC**



**WALTHER & MULLER  
BERNE**

Manufacture de Papiers

**STOUKY, BAUMGARTNER & C°**

LAUSANNE et RENENS

Spécialité de Papiers

utilisés dans l'Industrie du Bâtiment.

## A vendre

P 5646 M

à des conditions avantageuses 2 moteurs shunt à courant continu, 600 volts, 12 HP 800 tours et 16 HP 700 tours, construction N. B. C. 1903, avec appareil de mise en marche et ampèremètre, en excellent état.

S'adresser sous P 5646 N, à Publicitas, Neuchâtel.

Tout ce qui concerne les

# Annonces

du

**Bulletin Technique** doit être adressé exclusivement à la  
**Société suisse d'Édition (Indicateur vaudois).**

Nous déclinons toute responsabilité pour ce qui porte une autre suscription.

## S. A. FABRIQUES DE MEUBLES HORGEN-GLARIS HORGEN

FABRIQUES A HORGEN ET GLARIS

FABRIQUES A HORGEN ET GLARIS

Maison suisse la plus importante pour la fabrication de chaises et tables de tous genres en bois scié ou bois courbé

SPÉCIALITÉ :

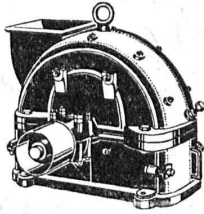
AMEUBLEMENT DE SALLES DE CONCERTS, THÉÂTRES, CINÉMATOGRAPHES, ETC.

**U. AMMANN,** Ateliers de Construction  
LANGENTHAL (Suisse)

### Concasseurs à mâchoires

en 20 types et grandeurs différents.

Trieurs  
Cribles



Élévateurs  
Transporteurs

### BROYEURS A CYLINDRES ET GENTRIFUGES

Installations complètes pour la préparation du ballast,  
gravier et sable artificiel.

# DEBRO S.A.

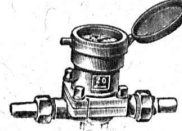
Etablissements pour Construction d'Appareillage

31, Sulgenauweg **BERNE** Sulgenauweg, 31  
Succursale de la Fabrique de Compteurs d'eau et Armatures  
**DREYER, ROSENKRANZ & DROOP**

**Compteurs d'eau sur conduite directe**  
avec rondelle de mesure en caoutchouc durci

Plus de **40 000**  
en fonction  
seulement en Suisse

Demandez offres  
et visite d'ingénieur



Construction  
simple et éprouvée  
depuis 40 ans  
exigeant  
le moins d'entretien

**Etablissement moderne p<sup>r</sup> contrôle et vérification**

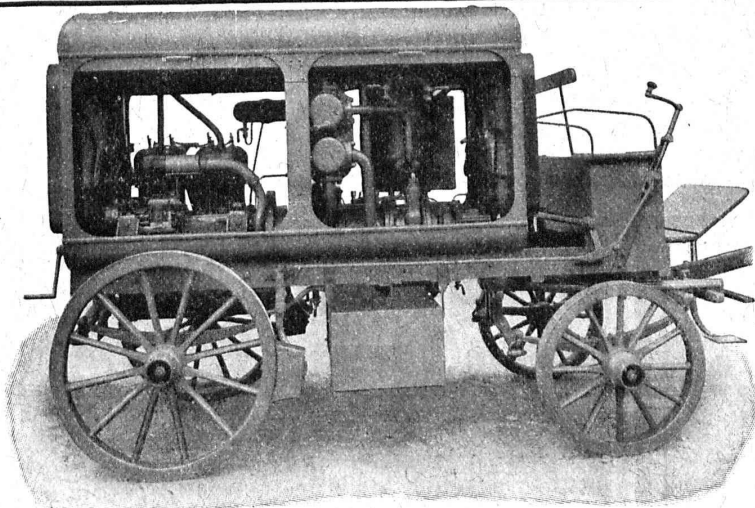
Toutes les réparations sont exécutées promptement et par des spécialistes dans nos  
**nouveaux ateliers de réparations**

Contrôle et estampillage officiel de compteurs d'eau. Office de contrôle N° 2.

**Riche stock de pièces de rechange**

**Branches de fabrication:** Compteurs d'eau, Manomètres de tout genre,  
Indicateurs, Robinets, Soupapes, Pompes. — Tout genre d'armatures  
pour Chaudières, Machines, etc. — Soupapes de sûreté.

## Société Suisse pour la Construction de Locomotives et de Machines, Winterthur



Moto-Compresseur sur char.

# AIR COMPRIMÉ

jusqu'à 16 atmosphères

# VIDE

jusqu'à 99,9 %

Compresseurs et Pompes  
à vide rotatifs

DEMANDEZ PROSPECTUS ET DEVIS

## WEBER et C<sup>ie</sup>, Uster-Zurich

Ateliers de constructions mécaniques et fonderie

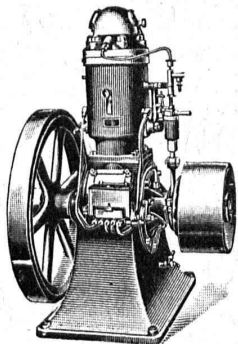
Spécialité depuis plus de 20 ans :

# MOTEURS

à huile lourde,  
à pétrole lampant,  
à essence ou à gaz

pour l'industrie,  
pour l'agriculture  
et pour bateaux de transport  
et de pêche

Machines automobiles à  
scier et à fendre le bois  
de chauffage



DEMANDEZ CATALOGUE ET RÉFÉRENCES

# Anti-friction Magnolia

(Flower Brand)

Le plus ancien et le plus avantageusement connu.  
Répandu dans le monde entier.

Il empêche les boîtes de chauffer.

Il ne coupe pas les arbres ou les tourillons, mais  
au contraire les rend lisses.

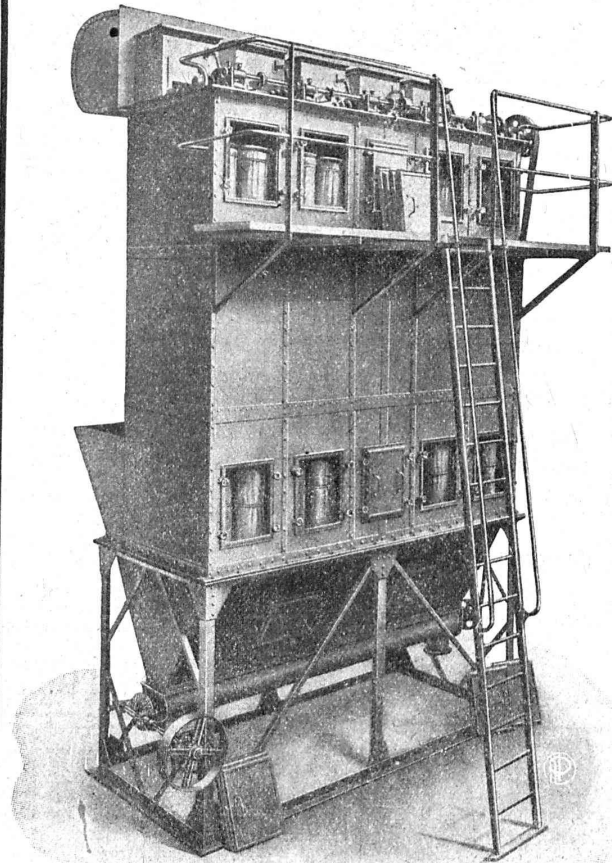
!! Sa durée est de trois à dix fois plus grande que  
celle de la plupart des autres métaux anti-friction. !!

On peut le refondre et l'employer plusieurs fois  
sans perte ni déperdition.

Il épargne une grande quantité d'huile

Il a été essayé quatre heures **SANS HUILE**  
sous 351 kilos 548 par centimètre carré et  
183 révolutions par minute, et la température  
n'était que de 54 degrés C à la fin de l'essai.

Société Anonyme des Métaux Tristar, Genève



# DÉPOUSSIÉRAGE INDUSTRIEL

AVEC  
RÉCUPÉRATION DES POUSSIÈRES  
PAR  
FILTRE BREVETÉ

Ventilation - Séchoirs  
Transports pneumatiques

**M. PELET**  
INGÉNIEUR-CONSTRUCTEUR  
LAUSANNE



## BOIS CONTREPLAQUÉS «IBUS»

dans les épaisseurs suivantes :  
2 1/2, 3, 3 1/2, 4, 4 1/2, 5, 6, 7, 8, 10, 13, 16, 20, 26, 30 mm.

Bois contreplaqués «Ibus», placage chêne  
double face

dans les épaisseurs de 5, 6, 7 mm., en stock  
dans nos entrepôts de Bâle

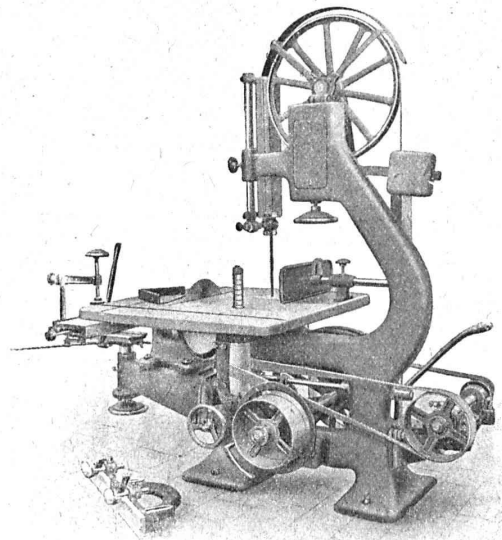
Nouvelle liste des dimensions à disposition

**BRAUN-BRUNING & C<sup>ie</sup>, BALE**

BUREAU : St. Albanenlage, 54  
Téléphone 73.11

ENTREPOTS : Zufarstr. VIII, N° 102  
Téléphone 34.00

# RAUSCHENBACH



Machines à bois p<sup>r</sup> toutes industries  
et organes de transmissions

Fabrication suisse.

ATELIERS DE CONSTRUCTION RAUSCHENBACH S. A.  
SCHAFFHOUSE

Ne construisez  
:: plus ::  
sans panneaux  
**TORFOLÉUM**

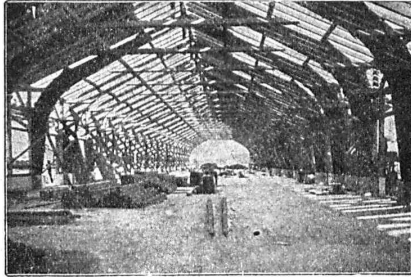
# TORFOLÉUM

est l'isolant le meilleur et le plus économique contre le froid, le chaud et la sonorité. Il remplace le liège sous tous les rapports et dans toutes les applications.

**Comptoir de Matériaux de Construction Berne S. A.**

Représentants pour la Suisse romande

Ne construisez  
:: plus ::  
sans panneaux  
**TORFOLÉUM**



## Nouvelles constructions « Système Hetzer »

Brevets pour tous les pays civilisés.

Systemes de fermes courbées pour toits et autres constructions de support de tout genre  
Constructions statiques irréprochables, Exécution et montage rapides, Modicité de prix, simplicité, Durée.  
Projets, offres, exécutions et visite d'ingénieur sur désir.  
Superficie couverte jusqu'à ce jour : plus de 200,000 m<sup>2</sup>.

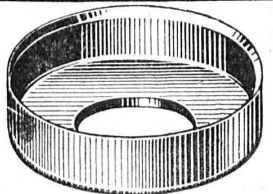
Détenteurs des brevets pour la Suisse:

**Société Suisse pour Nouvelles Constructions en bois « Système Hetzer » S. A.**  
à Zurich

Téléphone : Hottingen 19.15

Kaspar Escher Haus

Concessionnaire pour la Suisse romande : Ed. Bugnion, entrepreneur, Lausanne.



## Angst & Pfister, Zurich 6

Neue Beckenhofstr. 44

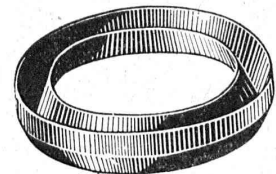
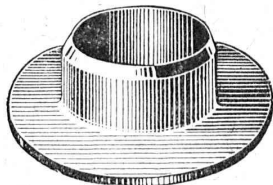
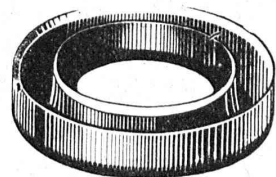
Spécialités industrielles en Caoutchouc et Amiante

### Cuirs emboutis

en toutes dimensions et façons pour Presses hydrauliques, Pompes, Turbines, etc. Pignons en cuir dur. Bourrages gras et secs pour tout emploi. Joints anglais à haute pression. Amiantes, Caoutchoucs, Fibres, Graphite, Graisses, Tuyaux en tous genres. Tubes niveau d'eau et verres protecteurs, etc., etc.

Adresse télégr. : « Packing »

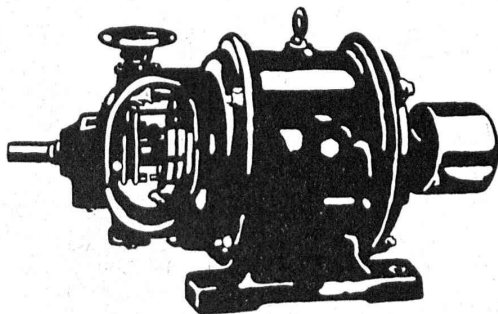
Téléphone : Hottingen 49.09



## Fabrique de moteurs électriques Schindler & C<sup>ie</sup>, Lucerne

Maison fondée en 1874.

Capital de commandite entièrement versé : 4 millions de francs



### Dynamos et Moteurs électriques

1/100 jusqu'à 25 HP.

Ventilateurs                      Aspirateurs  
Petits Transformateurs

GRAND STOCK EN MAGASIN

V. HAUBRUGE, Ing., Pl. du Grand-St-Jean 1, LAUSANNE  
Téléphone 29.46



## TABLES A DESSIN

Prospectus sur demande

Meilleures  
constructions

Charles Ebner  
Schaffhouse

## Asphalte naturel de Travers

Seules mines d'Asphalte en Suisse.

Reconnu le meilleur Asphalte

Représentants pour la Suisse:

**E.-R. Zetter & C<sup>o</sup>,**  
à Soleure

Maison fondée en 1843.



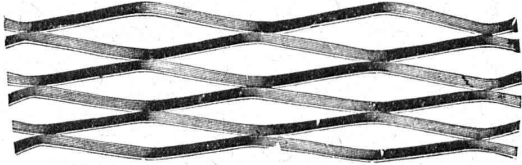
Marque de fabrique.

# H O L O P H A N E

Réflecteurs et diffuseurs patentés. — L'éclairage rationnel par excellence.  
S. A. HOLOPHANE, Succursale de Zurich. Exposition de modèles et cabines de démonstration, Hirschengraben, 82

## MÉTAL DÉPLOYÉ

LAUSANNE



LAUSANNE

FRANCILLON & Cie, Société anonyme



## E. BECK



PERLES, PRÈS BIENNE

Télégrammes : PAPPBECK

Téléphone 2008

Fabrique pour

Plaques d'asphalte pour isolations en tous genres

Tapis d'isolation :: Plaques asphaltées en liège  
Papier pour couverture :: Carton bitumé cannelé :: Carbolineum  
et tous les produits d'asphalte et de goudron.

Gegründet 1851.

**GYSEL & Cie.**

**ASPHALTFABRIK KÄPFNACH**

Tel. 24 Fco de CARTON BITUMÉ et de CIMENT LIGNEUX A. G.

**HORGEN**

*Tapis d'isolation - Laine de scorie - Carton bitumé à rainures - Carbolinéum - Plaques d'asphalte p. isolations Corde écrue et goudronnée.*

**Installations sanitaires - Daniel PERRET**

6-8, Av. de Béthusy LAUSANNE

*Installation d'Usines, Villas, Salles de bains simples et modernes. — Système anglais.*

**MAGASIN D'EXPOSITION ET DE VENTE**  
Maison fondée en 1888. TÉLÉPHONE 9085.

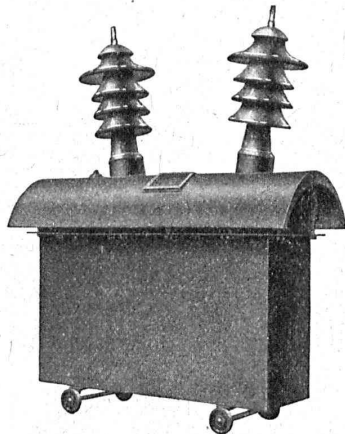
# CHARLES MAIER

FABRIQUE D'APPAREILS ÉLECTRIQUES, SCHAFFHOUSE

Bureau :  
5, Grand-Chêne

Bureau de **LAUSANNE** (Suisse)  
Téléphone 53.28

Adr. télégr. :  
Maierélec, Lausanne

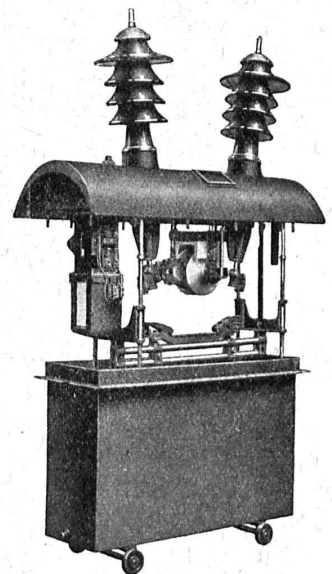


Interrupteur pour sectionnement de la ligne de traction pour C F F.

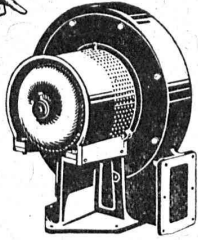
fermé

- Interrupteur à levier
- Coupe-circuits haute et basse tension
- Coffrets de manœuvre
- Disjoncteurs à huile
- Sectionneurs, Parafoudres
- Appareillage pour montage en plein air

Tableaux de distribution haute et basse tension, pour stations centrales et sous-stations



ouvert



Type S A V

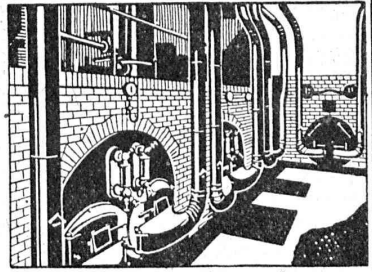
# VENTILATION S.A. STAEFA

Anciennes Maisons F. Wunderli, Uster et Kundig, Zurich-Bâle

Transport pneumatique de copeaux et sciures  
Dépoussiérage de machines d'horlogerie  
avec récupération des déchets par filtrage  
Ventilateurs pour forges et tous usages industriels  
Turbines à air à grands débits

Représentation pour la Suisse romande:

**CH. ROLLI, INGÉNIEUR, MONTREUX**



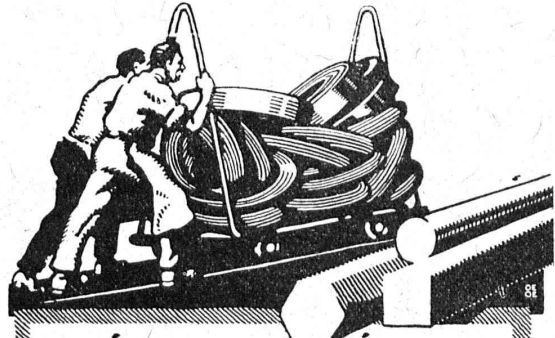
Installation de soufflerie sous grille « Föhn » pour combustibles pauvres



**UNION SOCIÉTÉ ANONYME À BIENNE**  
Première Fabrique Suisse de Chaînes soudées  
par procédé électrique breveté  
**USINE À MÂCHE.**

Chaînes en tous genres pour l'Industrie.  
Chaînes calibrées et éprouvées à double résistance pour  
grues, monte-charges, palans et toutes sortes d'appareils  
de levage. Chaînes pour élévateurs et transporteurs,  
Chaînes à lier pour chemins de fer. Chaînes de charge  
pour fonderies etc. Chaînes antihérapantes pour automobiles.

LES COMMANDES SONT REÇUES PAR  
TRÉFILIERIES RÉUNIES S. A., BIENNE  
S. A. DES FORGES ET USINES DE MOOS, LUCERNE  
H. HESS & C<sup>e</sup>, PILGERSTEG-RUTI - ZÜRICH



## TRÉFILIERIES RÉUNIES S. A. BIENNE

FERS & ACIERS  
FÊTRES DE PRÉCISION, POILS, RONDS, CARRÉS, HEXAGONES & AUTRES PROFILS  
QUALITÉS SPÉCIALES POUR VIS & DÉCOLLETAGES  
ARBRES DE TRANSMISSIONS  
EN ACIER SPÉCIAL, COMPRIMÉS, OU TOURNÉS  
FERS & ACIERS LAMINÉS À FROID  
JUSQU'À 300 mm DE LARGEUR  
FEUILLARDS POUR EMBALLAGES

GRAND PRIX EXPOSITION NATIONALE SUISSE BERNE 1914

### FABRIQUE DE PRODUITS REFRACTAIRES S.A. LAUSEN LAUSEN BAILE CAMP.

LIVRE  
DES MATERIAUX  
REFRACTAIRES  
À L'USAGE DE TOUTES  
LES INDUSTRIES.

EXPLOITATION

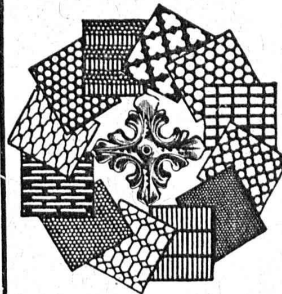
DE RICHES GISEMENTS DE  
TERRES RÉFRACTAIRES  
BRIQUES, NORMALES ET  
FAÇONNÉES, CREUSETS,  
DALLES, MANCHONS,  
CORNUES,  
MEILLEURS RÉFÉRENCES  
EXP. NATIONALE BERNE 1914  
MÉDAILLE D'OR

TÉLÉPHON N°27 LIESTAL  
COMPTE DE CHEQUES  
V 283

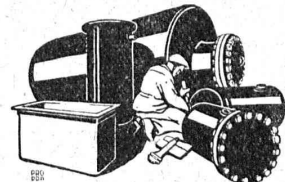
BUREAU TECHNIQUE  
ÉTUDES, CONSTRUCTIONS  
ET DÉTAILS SUR DEMANDE

REVÊTEMENT POUR CÂTOGÈNE DIAMÈTRE JUSQU'À 3,00 M  
DESQUELS NOUS EN AVONS LIVRÉ PASSE 50

## Tôles perforées



**H. HEER & C<sup>o</sup>**  
OLTEN 7318



Boiler, réservoirs récipients d'ex-  
pansion, conduites ainsi que tra-  
vaux de ferblanterie en tous genres

**fich. Bertrams**  
Bâle

## DÉCORATIONS EN STAFF

de fabrication spéciale brevetée  
et meilleur équivalent des travaux poussés sur place  
sont achetés par **architectes, entrepreneurs**  
de préférence chez

**ERNEST HABERER & Cie - BERNE**

JH 4185 B]

Téléphone 943

Commandes directes d'après catalogues et travaux d'après plans  
spéciaux sont promptement exécutés.

Projets avec nos motifs de catalogues pour plafonds, murs, etc., en tous  
genres et grandeurs, d'après plans donnés, sont fournis gratuitement.

Conditions avantageuses. Catalogues à disposition.

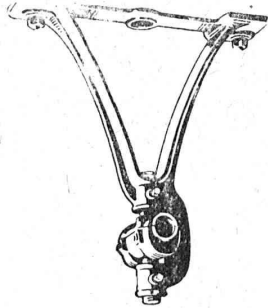
### TRAVAUX DE SCULPTURE

Modèles artistiques pour façades et intérieurs. Groupes pour monu-  
ments. Figurines pour décors et ornements de fontaines, colonnes,  
vases, etc. Exécution en pierre naturelle et artificielle.





∞ SOCIÉTÉ DES USINES DE LOUIS DE ROLL ∞  
SUCCURSALE: USINE DE CLUS CT. DE SOLEURE



## TRANSMISSIONS MODERNES

avec paliers à graissage à bagues ou à billes.

installations de transmissions complètes pour toutes les branches de l'industrie.

Embrayages à friction système Benn, brevetés.

Embrayages électromagnétiques à friction, brevetés en Suisse et à l'étranger.

Poulies en fonte. Galopins à graissage automatique ou sur roulement.

Concessionnaires pour la Suisse des

**Transmissions LÉNIX brevetées.**

## RUTTIMANN FRÈRES, LAUSANNE

ENTREPRISES ÉLECTRIQUES



TÉLÉPHONE 3322

Maison spéciale pour la construction de

## Réseaux électriques

# Coupe-circuits Diazed-H

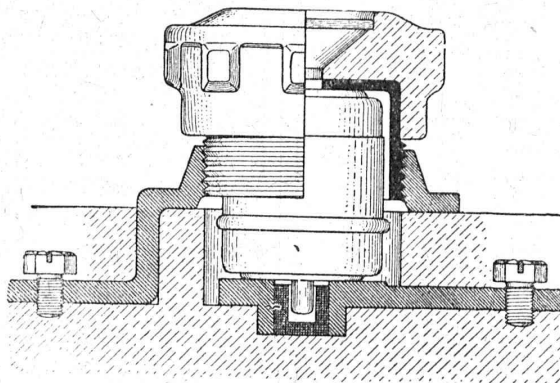
pour 80-200 amp. 500 volts

**Elément, Couvercle, Fusible avec douille calibrée**

D. R. P.

Brevet étranger

Moins sensibles aux variations brusques de courant de courte durée tout en garantissant un fonctionnement de toute sécurité.



Nouvelle construction améliorée. Echauffement très faible. Les nouveaux fusibles H peuvent aussi être employés dans les anciens éléments.



# SIEMENS-SCHUCKERTWERKE



Bureau

ZURICH

Löwenstrasse 35