

**Zeitschrift:** Bulletin technique de la Suisse romande  
**Band:** 48 (1922)  
**Heft:** 25

## Werbung

### Nutzungsbedingungen

Die ETH-Bibliothek ist die Anbieterin der digitalisierten Zeitschriften. Sie besitzt keine Urheberrechte an den Zeitschriften und ist nicht verantwortlich für deren Inhalte. Die Rechte liegen in der Regel bei den Herausgebern beziehungsweise den externen Rechteinhabern. [Siehe Rechtliche Hinweise.](#)

### Conditions d'utilisation

L'ETH Library est le fournisseur des revues numérisées. Elle ne détient aucun droit d'auteur sur les revues et n'est pas responsable de leur contenu. En règle générale, les droits sont détenus par les éditeurs ou les détenteurs de droits externes. [Voir Informations légales.](#)

### Terms of use

The ETH Library is the provider of the digitised journals. It does not own any copyrights to the journals and is not responsible for their content. The rights usually lie with the publishers or the external rights holders. [See Legal notice.](#)

**Download PDF:** 15.03.2025

**ETH-Bibliothek Zürich, E-Periodica, <https://www.e-periodica.ch>**

# MAMMUT



Isolierstoff  
für Hoch- u. Tiefbau-

# Mammoth

Plaque d'asphalte souple, formée d'un tissu imprégné, fabriqué avec de l'asphalte

pur et ne contenant aucun produit provenant de la distillation du goudron de houille. Etanchéité et souplesse permanentes.

**Porolithe** ajouté au mortier de ciment, le rendant étanche contre les intempéries.

**Emulsion d'asphalte et Evéol** enduit résistant à l'eau douce pour murs, constructions en bois et fer; pour toitures et fondations, ponts ouvrages hydrauliques, toits plats, terrasses.

## ASPHALT-EMULSION S.A., ZURICH

Hafnerstrasse, 7

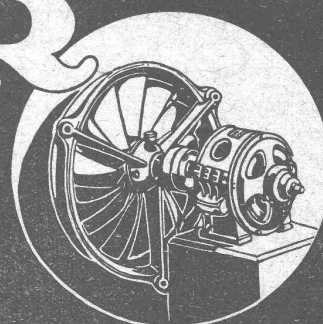
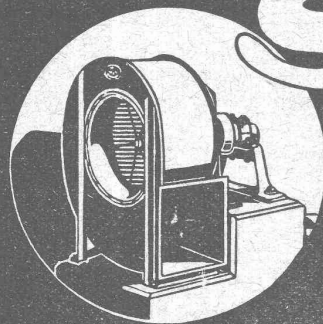
Téléphone Selnau 4674

## VENTILATEURS

# SULZER

pour

vapeurs et gaz chauds



SULZER FRÈRES, SOCIÉTÉ ANONYME, WINTERTHUR (SUISSE)

Marque de fabrique déposée



reconnu la meilleure peinture pour l'intérieur et l'extérieur

Très brillante ou mate BI 619 g

Représentant général pour la Suisse :

**C. HAESSIG, Rue Dufour 53, BALE**

## FABRIQUE FRANÇAISE D'ISOLATEURS

en porcelaine, haute et basse tension,

cherche pour la Suisse, un

### Ingénieur-Représentant

Adressez offres sous chiffre 112. à l'Indicateur Vaudois Lausanne.

Offres d'exploitation de Brevets d'invention

## IMER & DE WURSTEMBERGER

ci-devant  
**E. IMER-SCHNEIDER** INGENIEUR CONSEIL GENEVE

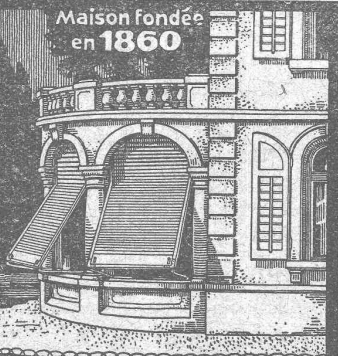
Les propriétaires des brevets suisses suivants désirent entrer en relation avec des fabricants suisses, en vue de la fabrication des articles brevetés et seraient disposés à céder des licences d'exploitation ou à vendre leurs brevets :

- N° 95124 du 8 décembre 1920, **G. Stirk et J.-G. Stirk** (John Stirk et Sons Limited, Halifax, Angleterre) pour : « Dispositif de réglage du sens de marche de la vitesse du moteur d'une machine électrique par un générateur à courant continu ».
- N° 83572 du 6 janvier 1919, **J. Samuel White & Company Limited**, pour : « Dispositif pneumatique de mise en marche, d'arrêt et de renversement de marche pour moteurs à combustion interne du type Diesel à cylindres multiples ».
- N° 82451 du 3 janvier 1919, **Vickers Limited**, pour : « Canon mécanique ».
- N° 70196 du 5 décembre 1913, **W.-J. Still**, pour : « Procédé pour l'utilisation partielle de celle des parties de l'énergie, fournie par le combustible dans les moteurs à combustion interne qui n'est normalement pas transformée en énergie et installation pour sa mise en œuvre ».

Prière d'adresser les offres ou propositions à **MM. Imer & de Würstemberger**, ci-devant **M. E. Imer-Schneider**, Ingénieur-Conseil, 59, rue du Stand, à Genève, qui les transmettront à qui de droit.

## W. BAUMANN HORGEN SUISSE

Maison fondée  
en 1860



Représentant à Genève  
**M. Jules Chappuis, Terrassière, 58**

**Volets à rouleaux. Stores à lames prismatiques  
Volets à panneaux Paravents**

IMPRIMERIE LA CONCORDE, Jumelles, 4, LAUSANNE

Imprimés en tous genres.

# CONCOURS

pour des projets d'un nouvel

## HOPITAL BOURGEOIS

### DE LA VILLE DE BERNE

au Murifeld à Berne

La direction de l'Hôpital bourgeois de la Ville de Berne a ouvert parmi tous les architectes suisses, domiciliés dans la commune de Berne depuis le 1<sup>er</sup> janvier 1920 ainsi que parmi les architectes domiciliés hors de la commune de Berne, mais faisant partie de la bourgeoisie de cette ville (pour les collaborateurs les conditions restent les mêmes), un concours qui doit être exécuté selon les décisions prises par la Société suisse des Ingénieurs et Architectes le 1<sup>er</sup> novembre 1908, pour des plans d'un nouvel Hôpital bourgeois à Berne.

Le programme du concours ainsi que les plans de situation peuvent être obtenus du 20 Novembre au 20 Décembre 1922 auprès de l'administration de l'Hôpital bourgeois, 4 Bubenberplatz à Berne, moyennant la somme de fr. 10. — qui sera remboursée après la présentation d'un projet complet.

Berne, le 10 Novembre 1922.

P 7340 Y

La Direction de l'Hôpital bourgeois  
de la Ville de Berne.

# CONCOURS

Le Département cantonal des Travaux Publics et la Municipalité de Lausanne ouvrent un concours d'idées entre les architectes de nationalité suisse régulièrement établis depuis trois ans au moins à Lausanne pour l'étude de l'aménagement de la Place de l'Ours au droit de l'Ecole Normale et pour la création d'un escalier d'accès à cette école.

Le programme du concours et les plans seront délivrés aux intéressés par le Service Technique de la Direction des Travaux, Hôtel de Ville, contre un dépôt de Fr. 5.— qui sera rendu aux architectes ayant remis un projet en temps utile.

Lausanne, le 29 novembre 1922.

DIRECTION DES TRAVAUX.

## Inventions

brevetent et font valoir en tous pays.  
A. REBMANN Frères, ingén.-conseils.  
La Chaux-de-Fonds (Minerva). P 39251 C.

## Soudure argent

pour tout usage et à différents prix  
env. 50 sortes (2a 1779 g.)

AUFRANC & C<sup>ie</sup>, S. A.  
BIENNE

## Technicien-architecte

30 ans, bonnes expériences béton armé (calcul et exécution), cherche position dans entreprise ou bureau d'étude de la Suisse romande. Etude, devis, métré.  
S'adresser sous chiffre 111 au Bureau de l'Indicateur Vaudois, Lausanne.

## Articles de caoutchouc en tous genres

Tuyaux - Caoutchouc industriel - Joints  
Pantalons et Bottes en caoutchouc

A. BRUNNER & C<sup>ie</sup>, BALE I

## Pour toitures et isolations



On cherche à acheter une

## plaque tournante

d'env. 7,5 — 8 mètre diamètre, voie normale, ainsi qu'un

## tracteur à benzine,

env. 6 HP. pour voie industrielle.  
Adresser offres sous chiffres  
F 6430 Lz à Publicitas Lucerne.

GARE DU FLON — LAUSANNE

# A louer grand dépôt

(éventuellement atelier)

installé récemment. Reprise éventuelle de l'aménagement intérieur actuel. — Voie ferrée à disposition.

Ecrire sous D 26780 L, Publicitas, Lausanne.

CHEMINS DE FER FÉDÉRAUX

# SOUMISSION

La Direction générale des C. F. F. à Berne met en soumission :

- 1 les menuiseries intérieures,
- 2 les gypseries, peintures et tapisseries de la maison d'habitation N° 7 à Châtelard-village (Valais).

Les menuiseries seront posées et les gypseries, peintures, etc., exécutées au printemps 1923.

On peut consulter les plans et les cahiers des charges et se procurer les formulaires de soumission au bureau de l'architecte, N° 17 du bâtiment de service des C. F. F., Mittelstrasse 43, à Berne, ou au bureau du conducteur des travaux à Châtelard-village.

L'adjudication aura lieu en bloc ou par lot.

Les offres devront parvenir à la Direction générale des C. F. F. à Berne, le 10 décembre 1922 au plus tard, sous pli fermé portant la suscription : « Maison d'habitation N° 7 Châtelard-village, menuiseries intérieures » ou « gypseries » ou « peintures ». Elles seront valables jusqu'au 10 janvier 1923.

Berne, le 21 novembre 1922.

P 7460 B

Direction générale des C. F. F.

# LIBRAIRIE F. ROUGE & C<sup>ie</sup>

Rue Haldimand, 6 LAUSANNE 6, Rue Haldimand

## Revue Technique „SULZER”

Publication trimestrielle illustrée rédigée par la Société Sulzer frères

## Construction mécanique

## Appareillage électrique

Abonnement annuel 4 francs. Par poste port en plus 50 c. — Le numéro 1 franc.

# REVUE BBC

Publication mensuelle illustrée rédigée par la Société anonyme Brown, Boveri & C<sup>ie</sup>

Cette Revue étudie tous les problèmes concernant l'électricité.

Abonnement annuel 12 fr. Par la poste port en plus 1 50 fr. Avec emballage spécial envoi à plat 2.80 fr.

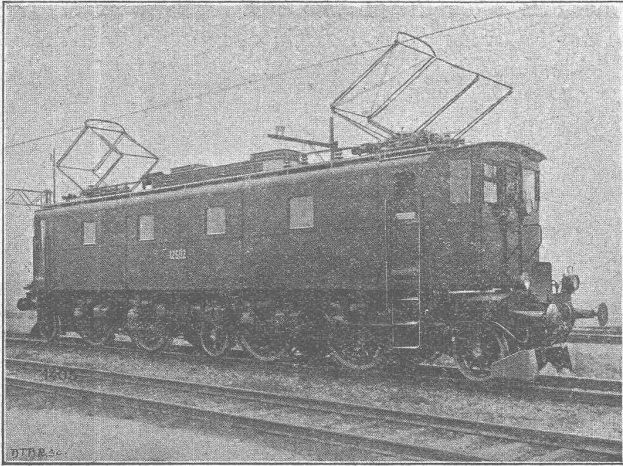
Prix du numéro 1 fr.

# S. A. des ATELIERS de SÉCHERON

## GENÈVE

CAPITAL 10 MILLIONS DE FRANCS

CI-DEVANT : COMPAGNIE DE L'INDUSTRIE ÉLECTRIQUE ET MÉCANIQUE



LOCOMOTIVE TYPE « SÉCHERON » IBI + BI 2400 HP.  
pour la ligne du Saint-Gothard  
des Chemins de Fer Fédéraux Suisses.

**TRACTION ÉLECTRIQUE**  
LOCOMOTIVES - AUTOMOTRICES  
TRACTEURS - TRAMWAYS  
A COURANTS ALTERNATIFS ET CONTINU

**TRANSFORMATEURS**  
DE TOUTES PUISSANCES ET DE TOUTES TENSIONS

**TRANSPORTS DE FORCE**  
PAR  
COURANT CONTINU A HAUTE TENSION  
SYSTÈME « SÉRIE »

# Flottmann

Nos spécialités sont :

## INSTALLATIONS COMPLÈTES A AIR COMPRIMÉ

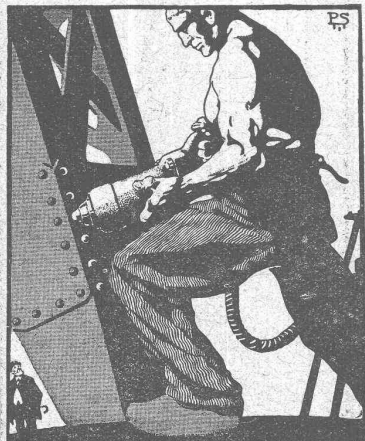
stationnaires, mobiles et transportables pour :

Tunnels, routes, barrages, etc. Carrières, marbreries, fabriques de produits en ciment, fonderies, ateliers mécaniques, etc.

Machines spéciales à travailler la pierre : Scies à lames carborundum, à diamants, à fil hélicoïdal et circulaire au diamant.

Meules au carborundum. Machines à polir et à meulage circulaire.

**H. FLOTTMANN & C<sup>IE</sup>**, RENGGERSTRASSE, 86 **ZURICH 2**  
Téléph. : SELNAU 1 671. Télégr. : FLOTTMANN ZURICH



## C. & E. FEIN, ZURICH

Rennweg, 35

### Marteaux électro-pneumatiques

à river, buriner, marteler etc.

pour tous genres de courants.

# TRAVAUX D'ASPHALTAGE

COUVERTURES EN CIMENT VOLCANIQUE

Chapes en asphalte sur voûte, tunnel, etc.

Asphalte caoutchouté monolithhe

Planelles et pavés en asphalte comprimé

Pavage de bois

POUR COUVERTURES DE TOITURES PLATES POUR BATIMENTS, FABRIQUES

PLAQUES ISOLATRICES EN ASPHALTE

Travaux garantis

Etanchéité parfaite

Nombreuses références

## ROSSO & SCHNEEBELI

LAUSANNE et VEVEY

# S. A. FABRIQUES DE MEUBLES HORGEN-GLARIS

FABRIQUES A HORGEN ET GLARIS

FABRIQUES A HORGEN ET GLARIS

Maison suisse la plus importante pour la fabrication de chaises et tables de tous genres en bois scié ou bois courbé

SPÉCIALITÉ :

AMEUBLEMENT DE SALLES DE CONCERTS, THÉÂTRES, CINÉMATOGRAPHES, ETC.



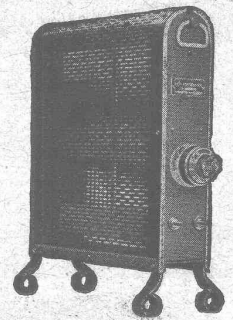
## CONSULTEZ

notre nouveau catalogue qui vient de paraître

## DÉCIDEZ-VOUS

pour nos produits de hautes qualités :

RADIATEURS  
BOUILLOTES  
FERS A REPASSER  
RECHAUDS, GRILLES  
BOILERS de 10 à 1000 litres

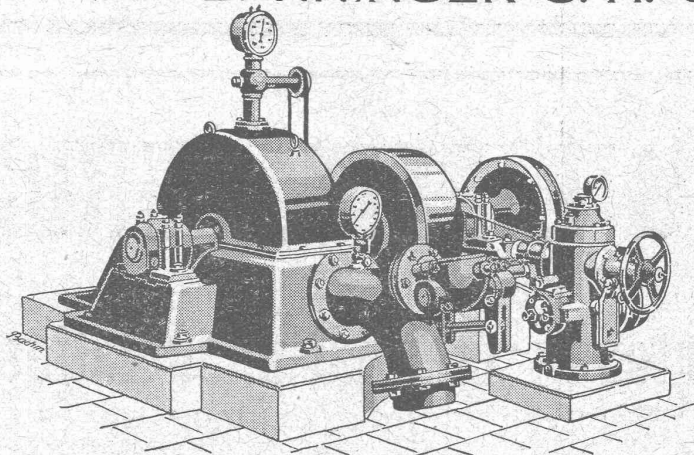


Les premiers Boilers en Suisse furent construits par notre maison

# PROMÉTHEUS S.A.

LIESTAL

ÉTABLISSEMENTS BENNINGER S. A. UZWIL

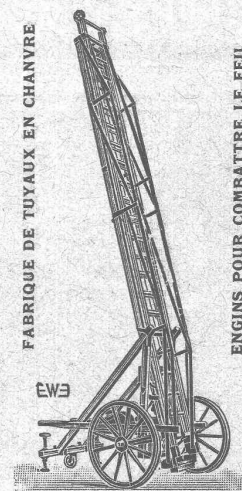


TURBINES HYDRAULIQUES, RÉGULATEURS

## ÉCHELLES

pour service électrique et pour pompiers

FABRIQUE DE TUYAUX EN CHANVRE



ENGINS POUR COMBATTRE LE FEU

EHR SAM, WÄDENSWIL (Zürich)

# ATELIERS DE CONSTRUCTIONS ÉLECTRIQUES

de CHARLEROI (Belgique)

SOCIÉTÉ ANONYME AU CAPITAL DE 80.000.000 DE FRANCS

Succursale en Suisse à

## Neuchâtel

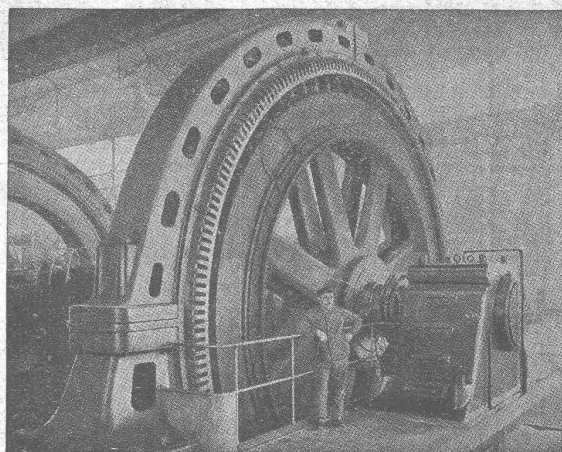
Téléphone : 13.63

Moteurs - Génératrices Transformateurs - Commutatrices

- Centrales - Matériel de traction électrique -

Appareillage électrique en général.

CABLES - FILS LUMIÈRE - TUBES



# SOCIÉTÉ SUISSE D'EXPLOSIFS CHEDDITE & DYNAMITE

Bureau à Liestal. Tél. 182.

Usines à Isleten (Ct. d'Uri) et Liestal

livre à des conditions avantageuses

## DYNAMITE, explosifs de sûreté CHEDDITE & TELSITE

### MÈCHES ET DETONATEURS

Agents généraux  
pour la Suisse romande :

**PETITPIERRE FILS & Co, NEUCHATEL**

TÉLÉPHONE 3.15

# Société Suisse de Construction de Routes S. A.

ZURICH

Téléphone : Hott, 43.81

Téléphone N° 54.54

BERNE

Adr. télégr. : STUAG

LAUSANNE

Téléphone : N° 20.28

Asphalte comprimé  
(naturel de Travers)  
Asphalte coulé  
(naturel de Travers)  
Asphalte cylindré  
(Bitusheet)  
Pavages ordinaires  
Pavages mosaïque  
pour chaussées, trottoirs, cours,  
passerelles, etc.  
Pavages en bois  
Toitures imperméables

Nombreuses références



Macadam-Aeberli: Berna Milk Co, à Thoune.

Tarmacadams :  
Système Aeberli  
et Système Philippin  
Goudronnages superficiels  
Cylindrage de routes  
Fourniture et  
Concassage de gravier  
Transports de matériaux  
Entreprise de travaux publics

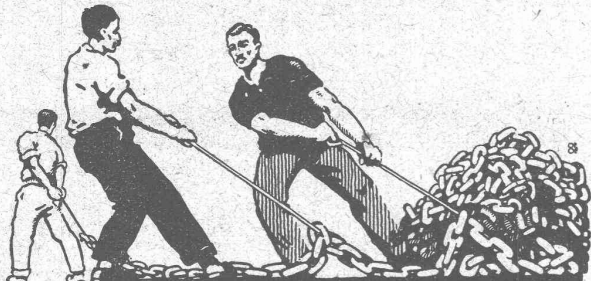
Demandez offres et devis

MAISON SPÉCIALE POUR REVÊTEMENTS DE CHAUSSÉES, COURS, TROTTOIRS, ALLÉES DE JARDINS, ETC.

TUYAUX FONTE DE CHOINDEZ

# FRANCILLON & C<sup>IE</sup> LAUSANNE

SOCIÉTÉ ANONYME  
TUBES ACIER A EMBOITEMENT



**UNION SOCIÉTÉ ANONYME À BIENNE**  
Première Fabrique Suisse de Chaînes soudées  
par procédé électrique breveté.  
USINE À MÂCHE.

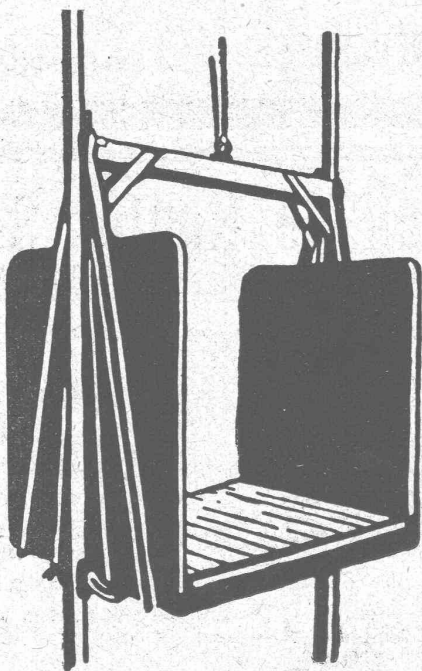
Chaînes en tous genres pour l'Industrie.  
Chaînes calibrées et éprouvées à double résistance pour  
grues, monte-charges, palans et toutes sortes d'appareils  
de levage. Chaînes pour élévateurs et transporteurs,  
Chaînes à lier pour chemins de fer, Chaînes de charge  
pour fonderies etc. Chaînes antidérapantes pour automobiles.

LES COMMANDES SONT REÇUES PAR  
TRÉFILIERIES RÉUNIES S. A., BIENNE  
S. A. DES FORGES ET USINES DE MOOS, LUCERNE  
H. HESS & C<sup>H</sup>, PILGERSTEG, RUTI, ZÜRICH

## Fabrique d'Ascenseurs et de Moteurs électriques Schindler & C<sup>ie</sup>, Lucerne

Maison fondée en 1874.  
Capital de commandite entièrement versé: 4,4 millions de francs.

Marche pratique, sûre et régulière.

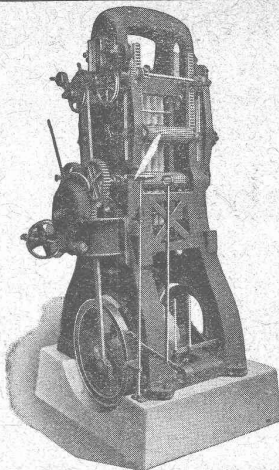


Marche pratique, sûre et régulière.

V. HAUBRUGE, Ing., Place du Grand-St-Jean, 1, LAUSANNE  
Téléphone 29.46.

## A. MULLER & C<sup>ie</sup> BRUGG

Ateliers de Constructions Mécaniques et Fonderie (Argovie)



Scies alternatives  
verticales  
modernes

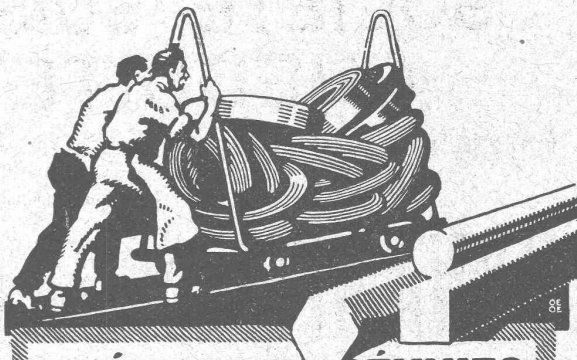
avec:

Bielles avec roulements  
à billes

Amenage continu à friction

Commande  
des cylindres entraîneurs  
par chaînes

**SCIÉRIES et  
MACHINES à TRAVAILLER le BOIS**



## TRÉFILIERIES RÉUNIES S. A. BIENNE

FERS & ACIERS

ENTRÉS DE PRÉCISION, POLIS, RONDS, CARRÉS, HEXAGONES & AUTRES PROFILS  
QUALITÉS SPÉCIALES POUR VIS & DÉCOLLETAGES  
ARBRES DE TRANSMISSIONS  
EN ACIER SPÉCIAL, COMPRIMÉS, OU TOURNÉS  
FERS & ACIERS LAMINÉS À FROID  
JUSQU'À 300 mm DE LARGEUR  
FEUILLARDS POUR EMBALLAGÉS

GRAND PRIX EXPOSITION NATIONALE SUISSE BERNE 1914

## Asphalte naturel de Travers

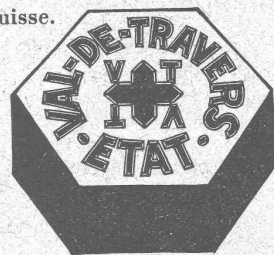
Seules mines d'Asphalte en Suisse.

Reconnu le meilleur Asphalte

Représentants pour la Suisse:

**E.-R. Zetter & C<sup>o</sup>,**  
à Soleure

Maison fondée en 1843.



Marque de fabrique.

# RUTTIMANN FRÈRES, LAUSANNE

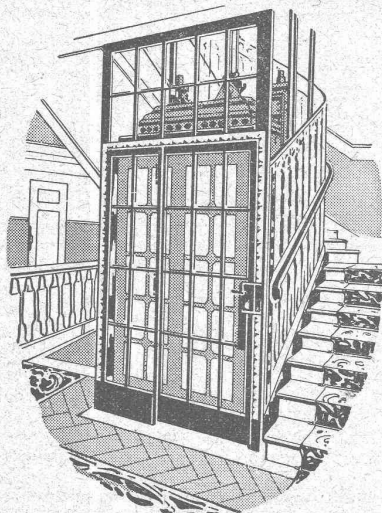
ENTREPRISES ÉLECTRIQUES



TÉLÉPHONE 3322

Maison spéciale pour la construction de

## Réseaux électriques



# ASCENSEURS

ET

# MONTE-CHARGES

DE TOUS SYSTÈMES

Fabrique Suisse de Wagons Schlieren S. A., à Schlieren (Zurich)

REPRÉSENTANT  
POUR LE CANTON DE BERNE  
ET LA SUISSE ROMAÑDE:

A. BERNHEIM, INGÉNIEUR  
VIKTORIASTRASSE, 87 BERNE



# LANDIS & GYR S.A. ZOUG

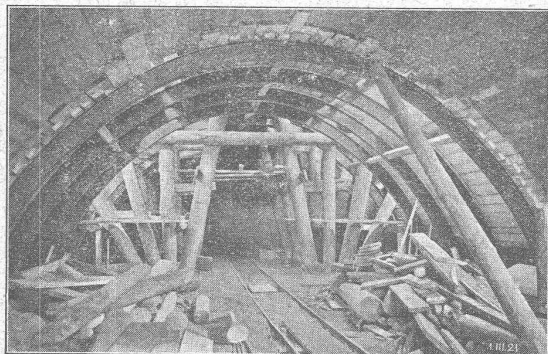
*Compteurs d'électricité*

*Wattmètres Système Ferraris Interrupteurs horaires*

# J. J. RUEGG & C°, ZURICH II ET BALE

SEESTRASSE, 30

STEINENTORBERG, 2



Entreprise des Travaux publics et Bâtiments.

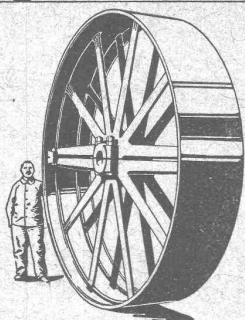
Bureau d'ingénieur pour projets et exécution.

Construction de bâtiments industriels, Béton armé,  
Travaux hydrauliques, Tunnels, Galeries, Ponts, etc.





∞ SOCIÉTÉ DES USINES DE LOUIS DE ROLL ∞  
SUCCURSALE: **USINE DE CLUS** CT. DE SOLEURE



POULIES - SÉRIE A.

### TRANSMISSIONS MODERNES

avec paliers à graissage à bagues ou à billes.  
Installations de transmissions complètes pour toutes les branches de l'industrie.  
Embrayages à friction système **Benn**, brevetés.  
Embrayages électromagnétiques à friction, brevetés en Suisse et à l'étranger.

**Transmissions LÉNIX** brevetées

**SUCCURSALE: FONDERIE D'OLTEN**

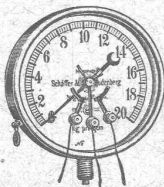
Fonte brute pour poulies et roues dentées  
en tous genres.



## Usines de Lampes Electriques Aarau S.A.

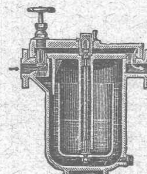
A A R A U

Lampes vides d'air et à remplissage gazeux



## Manomètre S.A. Stampfenbachstr. 61 Zurich

Magasin et fabrication d'accessoires „S. et B.“

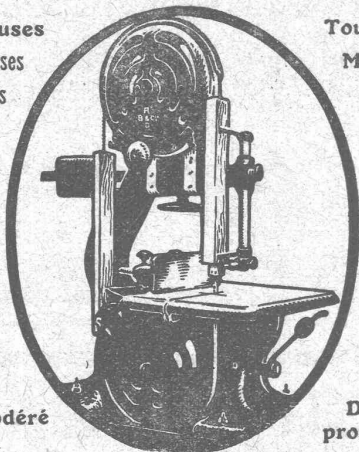


Accessoires pour machines et chaudières à vapeur.

## Machines-Outils de haute précision

Raboteuses  
Dégauchoiseuses  
Scies circulaires

Toupies  
Mortaiseuses  
Affûteuses



Prix modéré

Demandez prospectus

GRANDS STOCKS en SCIES A RUBAN  
diamètre des volants 700, 800, 900 mm. avec table inclinable.  
Toutes nos machines sont construites avec roulement à billes.

Maison fondée en 1846



Maison fondée en 1846

### ÉTABLISSEMENTS ROD. BRENNER & C<sup>IE</sup>, BALE



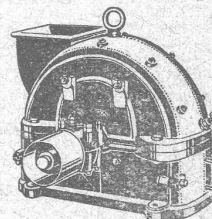
L'ECOLE LEMANIA  
LAUSANNE  
prépare vite et très bien pour  
**POLYTECHNICUM**  
Ecole des Beaux-Arts, Paris  
Ecole spéciale d'Architecture, Paris

## U. AMMANN, Ateliers de Construction LANGENTHAL (Suisse)

### Concasseurs à mâchoires

en 20 types et grandeurs différents.

Trieurs  
Cribles



Elévateurs  
Transporteurs

### BROYEURS A CYLINDRES ET CENTRIFUGES

Installations complètes pour la préparation du ballast,  
gravier et sable artificiel.