

**Zeitschrift:** Bulletin technique de la Suisse romande  
**Band:** 48 (1922)  
**Heft:** 3

## **Werbung**

### **Nutzungsbedingungen**

Die ETH-Bibliothek ist die Anbieterin der digitalisierten Zeitschriften. Sie besitzt keine Urheberrechte an den Zeitschriften und ist nicht verantwortlich für deren Inhalte. Die Rechte liegen in der Regel bei den Herausgebern beziehungsweise den externen Rechteinhabern. [Siehe Rechtliche Hinweise.](#)

### **Conditions d'utilisation**

L'ETH Library est le fournisseur des revues numérisées. Elle ne détient aucun droit d'auteur sur les revues et n'est pas responsable de leur contenu. En règle générale, les droits sont détenus par les éditeurs ou les détenteurs de droits externes. [Voir Informations légales.](#)

### **Terms of use**

The ETH Library is the provider of the digitised journals. It does not own any copyrights to the journals and is not responsible for their content. The rights usually lie with the publishers or the external rights holders. [See Legal notice.](#)

**Download PDF:** 14.03.2025

**ETH-Bibliothek Zürich, E-Periodica, <https://www.e-periodica.ch>**

M. Braillard, archit.  
Rue de l'Arquebuse  
Genève.

48<sup>me</sup> année.

N° 3

4 Février 1922

PARAISANT TOUS LES QUINZE JOURS

ADMINISTRATION :  
LIBRAIRIE F. ROUGE & C<sup>o</sup>, 6, RUE HALDIMAND, LAUSANNE

# BULLETIN TECHNIQUE DE LA SUISSE ROMANDE

Organe en langue française de la

## SOCIÉTÉ SUISSE DES INGÉNIEURS ET DES ARCHITECTES

ainsi que de

la Société vaudoise des Ingénieurs et des Architectes, de l'Association des Anciens Elèves de l'Ecole d'Ingénieurs  
de l'Université de Lausanne et des Groupes Romands de la G. e. P.

### ABONNEMENTS :

Suisse : 1 an, 12 francs  
Etranger : 14 francs

Pour sociétaires :

Suisse : 1 an, 10 francs  
Etranger : 12 francs

Prix du numéro :  
75 centimes.

Pour les abonnements  
s'adresser à la librairie  
F. Rouge & C<sup>o</sup>, à Lausanne.

### COMITÉ DE RÉDACTION

Président : P. PICCARD, ingénieur, à Genève.

Secrétaires : H. BAUDIN, architecte, et EDM. EMMANUEL, ingénieur, à Genève.

### MEMBRES :

*Fribourg* : MM. F. BROILLET, architecte; J. LEHMANN, ingénieur cantonal; R. DE SCHALLER, architecte. — *Vaud* : MM. EPITAUX, architecte; W. GRENIER, ingénieur, professeur honoraire de l'Université de Lausanne; E. JOST, architecte; CH. THEVENAZ, architecte. — *Genève* : MM. E. IMER-SCHNEIDER, ingénieur-conseil; RENÉ NEESER, ingénieur; CH. WEIBEL, architecte. — *Neuchâtel* : MM. ED. ELSKES, ingénieur, A. MEAN, ingénieur cantonal; E. PRINCE, architecte. — *Valais* : MM. J. COU-CHEPIN, ingénieur, à Martigny; HAENNY, ingénieur, à Sion.

REDACTION : H. DEMIERRE, ingénieur.  
LAUSANNE, Jumelles, 4

### CONSEIL D'ADMINISTRATION DU BULLETIN TECHNIQUE

E. IMER-SCHNEIDER, ingénieur-conseil, *président*;  
J. CHAPPUIS, ingénieur. — A. DOMMER, ingénieur. — H. MEYER, architecte.  
F. ROUGE, libraire.

### ANNONCES :

50 centimes la ligne  
Rabais pour annonces répétées

Tarif spécial pour  
fractions de pages

S'adresser exclusivement  
à l'Indicateur Vaudois  
(Société Suisse d'Édition)  
Jumelles, 4, Lausanne.



## Troesch & C<sup>o</sup> S.A., Berne

### Fabrique d'Appareils Sanitaires



### RENDEZ ÉTANCHE VOS TERRASSES !

toitures en zinc, ciment, asphalte,  
chêneaux, etc.

### COMPOSIT

Enduit étanche

s'appliquant à froid, à plat,  
à pentes rapides ou verticalement.

Moyen infailible

pour réparer les gouttières sur couvertures en  
tous genres (ciment, métal, verre, roofing, etc.)

Isolation sur murs, ponts, voûtes et sur toitures neuves.

Composition plastique, économique, imperméable, élastique, légère,  
durable, indifférente à la chaleur et au froid et prête à être employée  
en toute saison et sous tous les climats. Ne se casse pas et ne coule nullement.

MEYNADIER & C<sup>IE</sup>, ZURICH



## Béton armé translucide

SYSTÈME KEPPLER BREVETÉ

Nouveau système de  
plafonds translucides  
en béton armé et dalles  
de verre

Grande résistance à la surcharge. — Très grande  
facilité d'entretien et de nettoyage. — Suppres-  
sion de toute peinture ou enduit protecteur. —  
Le plus grand effet de lumière.

Représentant:

**Rob. Looser, Zurich 4**

Badenstr. 41



FABRIQUE LAUSANNOISE d'APPAREILS de CHAUFFAGE

## G. Weber, constructeur, Lausanne

Maison fondée en 1889

### CHAUFFAGES CENTRAUX - Ventilation

Chauffages par pulsion d'air chaud.

Spécialité soignée d'installation de

Cuisines complètes pour Hôtels, Pensions, etc.

Broches

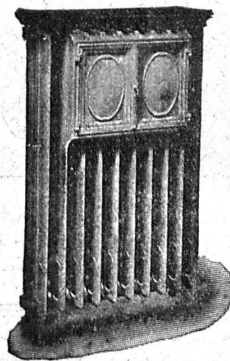
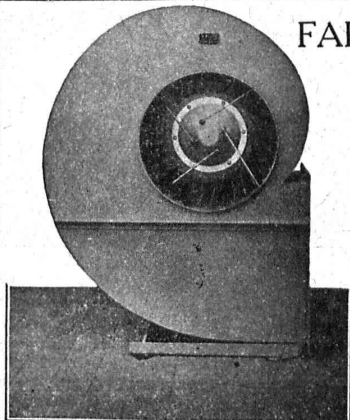
MARMITES A VAPEUR

Grillades

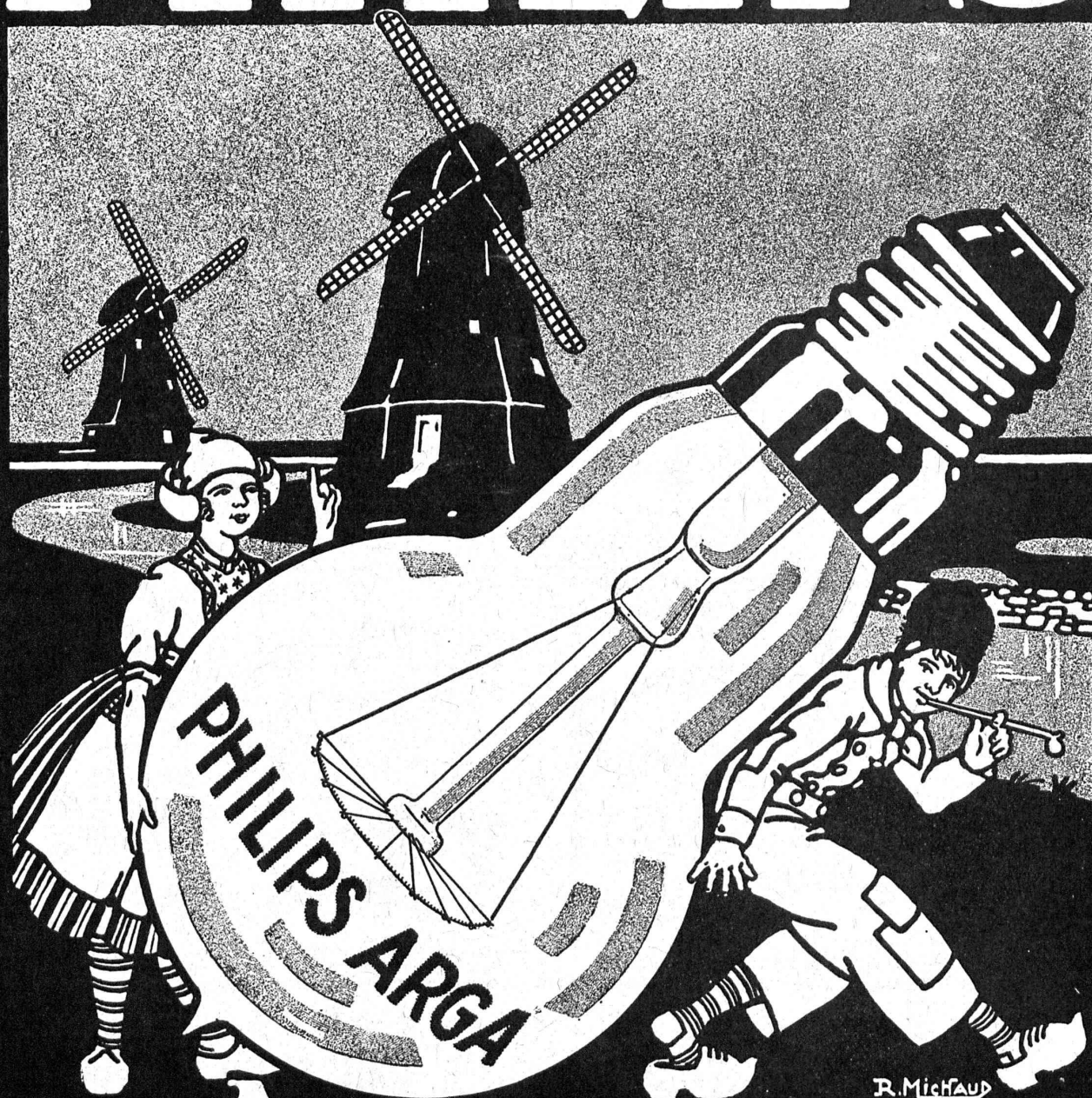
BUANDERIES COMPLÈTES, SIMPLES ET A VAPEUR

Références de tout premier ordre.

Exposition Nationale Suisse, Berne 1914, Groupe 20, MÉDAILLE D'OR



PHILIPS



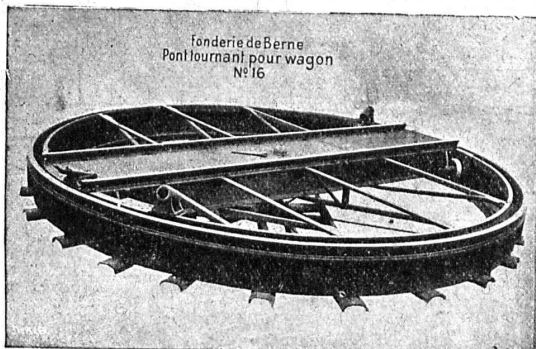
S.A. "AMPÈRE" LAUSANNE

R. Michaud

# Société des USINES de LOUIS de ROLL

Succursale : FONDERIE DE BERNE, à Berne.

Lettres et Télégrammes : Fonderie de Berne, à Berne. Téléphone 10.66



**Appareils de levage :** Ponts roulants, grues pivotantes, grues de chargement, etc., pour commande à bras et commande électrique.

**Matériel de chemins de fer :** Ponts tournants et chariots transbordeurs, branchements et croisements pour voies normales et voies étroites, Barrières.

**Chemins de fer de montagne :** Funiculaires complets, avec freins spéciaux (systèmes brevetés), depuis 1898 90 exécutions.

**Superstructures à crémaillère :** Systèmes : Riggenbach, Abt, Strub, Peter, etc.

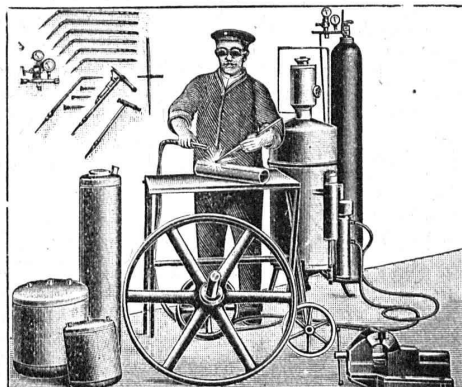
**Barrages :** Installations métalliques et mécaniques pour barrages et canaux, grilles, machines pour nettoyer les grilles, treuils, etc.

Renseignements sur des installations faites, références Projets et Devis sont à disposition.

# „Continental“

Installations pour

## Soudure et Découpage des métaux



Procédé oxy-acétylénique

Le plus rationnel ! Le plus économique !  
— Le plus simple ! —

➤ MÉDAILLE D'OR BERNE 1914 ➤

Références brillantes Demandez Catalogue N° 390

Société Continentale de Lumière  
et Constructions Mécaniques  
Zurich-Dubendorf

TÉLÉPHONE DUBENDORF N° 16

# Fabrique de papiers héliographiques STUCKY, BAUMGARTNER & C<sup>ie</sup>, RENENS

CONCESSIONNAIRE EXCLUSIF POUR  
TOUTE LA SUISSE et L'ÉTRANGER :

LAUSANNE  
Jumelles, 2

**A. MOREL, ATELIER d'HÉLIOGRAPHIE**

LAUSANNE  
Jumelles, 2

TÉLÉPHONE : 83.27

Adresse télégraphique : HÉLIOMOREL

TÉLÉPHONE : 83.27

# Flottmann

Nos spécialités sont :

## INSTALLATIONS COMPLÈTES A AIR COMPRIMÉ

stationnaires, mobiles et transportables pour :

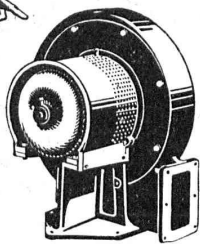
Tunnels, routes, barrages, etc. Carrières, marbreries, fabriques de produits en ciment, fonderies, ateliers mécaniques, etc.

Machines spéciales à travailler la pierre : Scies à lames carborundum, à diamants, à fil hélicoïdal et circulaire au diamant. Meules au carborundum. Machines à polir et à meulage circulaire.

**H. FLOTTMANN & C<sup>ie</sup>,**

RENGGERSTRASSE, 86  
Téléph. : SELNAU 1671. Télégr. : FLOTTMANN ZURICH

**ZURICH 2**



Type S A V

# VENTILATION S.A. STAEFA

Anciennes Maisons F. Wunderli, Uster et Kundig, Zurich-Bâle

Transport pneumatique de copeaux et sciures

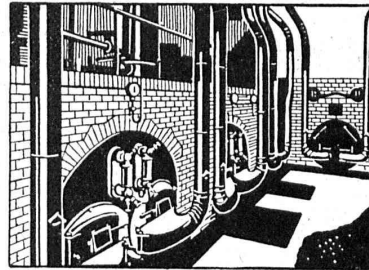
Dépoussiérage de machines d'horlogerie  
avec récupération des déchets par filtrage

Ventilateurs pour forges et tous usages industriels

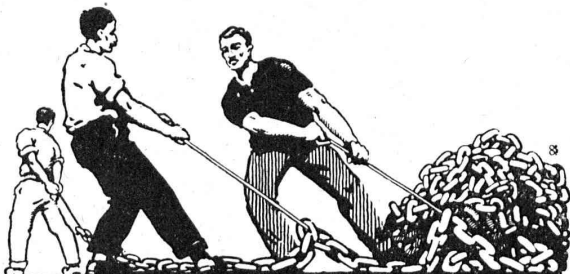
Turbines à air à grands débits

Représentation pour la Suisse romande:

**CH. ROLLI, INGÉNIEUR, MONTREUX**



Installation de soufflerie sous grille « Fahn » pour combustibles pauvres

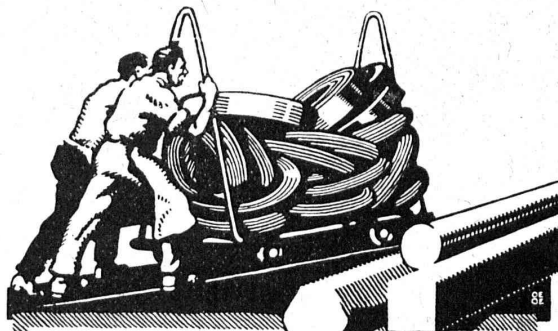


## UNION SOCIÉTÉ ANONYME À BIENNE

Première Fabrique Suisse de Chaînes soudées  
par procédé électrique breveté  
USINE À MÂCHE.

Chaînes en tous genres pour l'Industrie.  
Chaînes calibrées et éprouvées à double résistance pour  
grues, monte-charges, palans et toutes sortes d'appareils  
de levage. Chaînes pour élévateurs et transporteurs,  
Chaînes à lier pour chemins de fer, Chaînes de charge  
pour fonderies etc. Chaînes antidérapantes pour automobiles.

LES COMMANDES SONT REÇUES PAR  
TRÉFILIERES RÉUNIES S. A., BIENNE  
S. A. DES FORGES ET USINES DE MOOS, LUCERNE  
H. HESS & C<sup>e</sup>, PILGERSTEG-RUTI (ZURICH)



## TRÉFILIERES RÉUNIES S. A. BIENNE

FERS & ACIERS

ÉTIRES DE PRÉCISION, POLIS, RONDS, CARRÉS, HEXAGONES & AUTRES PROFILS

QUALITÉS SPÉCIALES POUR VIS & DÉCOLLETAGES

ARBRES DE TRANSMISSIONS

EN ACIER SPÉCIAL, COMPRIMÉS, OU TOURNÉS

FERS & ACIERS LAMINÉS À FROID

JUSQU'À 300 mm DE LARGEUR

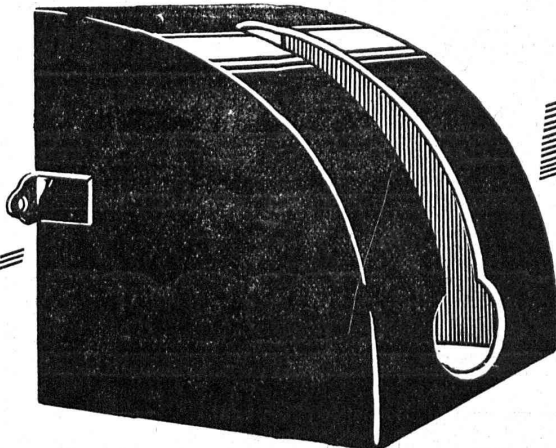
FEUILLARDS POUR EMBALLAGES

GRAND PRIX EXPOSITION NATIONALE SUISSE BERNE 1914

# MATÉRIEL ISOLANT

pour toutes les Industries Electriques.

CAR  
TON

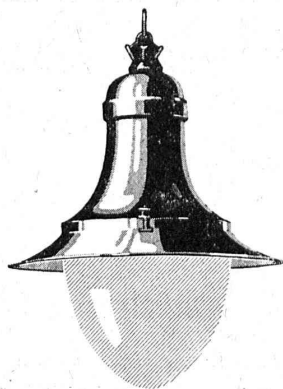


LAQUÉ

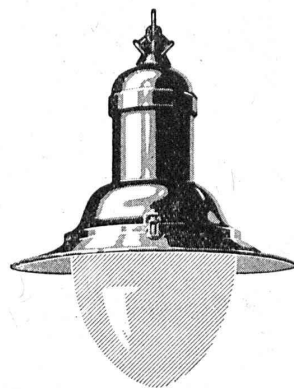
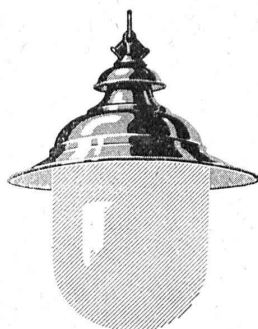
Prière demander offres.

**WEIDMANN** Soc. An. **RAPPERSWIL**  
près Zurich - Suisse

# ARMATURES POUR LAMPES 1/2-WATT



Pr éclairage extérieur  
et intérieur, fermeture  
à vis ou à articulation



Ventilation efficace  
Forme élégante  
Construction solide



## SIEMENS-SCHUCKERTWERKE

Bureau

ZURICH

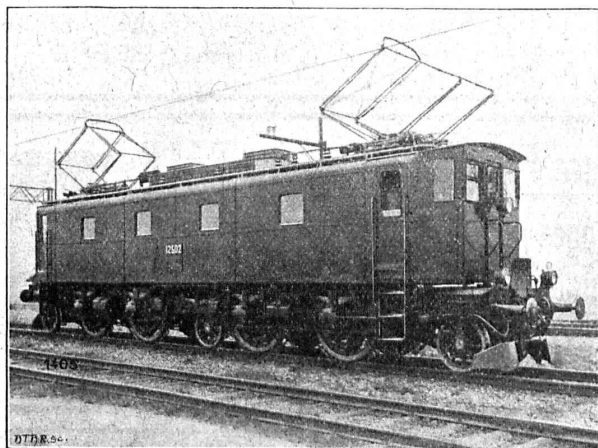
Löwenstrasse 35

# S. A. des ATELIERS de SÉCHERON

## GENÈVE

CAPITAL 10 MILLIONS DE FRANCS

CI-DEVANT : COMPAGNIE DE L'INDUSTRIE ÉLECTRIQUE ET MÉCANIQUE



LOCOMOTIVE TYPE « SÉCHERON » IBI + BI 2400 HP.  
pour la ligne du Saint-Gothard  
des Chemins de Fer Fédéraux Suisses.

### TRACTION ÉLECTRIQUE

LOCOMOTIVES - AUTOMOTRICES

TRACTEURS - TRAMWAYS

A COURANTS ALTERNATIFS ET CONTINU

### TRANSFORMATEURS

DE TOUTES PUISSANCES ET DE TOUTES TENSIONS

### TRANSPORTS DE FORCE

PAR

COURANT CONTINU A HAUTE TENSION

SYSTÈME « SÉRIE »

# DURAMENT

LE PLANCHER INALTÉRABLE  
POUR  
FABRIQUES, BATIMENTS PUBLICS ET PRIVÉS

Le plus économique, durable et hygiénique  
Caloriques et incombustibles

F<sup>que</sup> Suisse de Bois comprimé **G. WIRTH & C<sup>ie</sup>** ZURICH 2, Grütlistrasse, 17



**LANDIS & GYR SA**  
**ZOUG**

*Compteurs d'électricité*  
*Wattmètres Système Ferraris Interrupteurs horaires*



## ASCENSEURS

ÉLECTRIQUES  
SYSTÈME  
« SCHLIEREN »

Fabrique Suisse de Wagons Schlieren S.A., à Schlieren (Zurich)  
Dép. « Ascenseurs »

Représentant pour les cantons de Berne, Vaud, Valais, Genève, Neuchâtel et Fribourg: **A. BERNHEIM**, Ingénieur  
Marktasse 6, **BERNE**

Fabrique d'Appareils électriques **FR. SAUTER S.A., BALE**



**CHAUFFE-EAU**  
électro-automatiques  
« **CUMULUS** »  
pour usage domestique et industriel



**Horloges-Commutatrices**  
électro-automatiques  
indispensables pour l'emploi économique et rationnel du courant



**FOURNEAUX**  
électriques  
« **PRIMULUS** »  
pour chauffage de pièces, salles, chambres, etc.

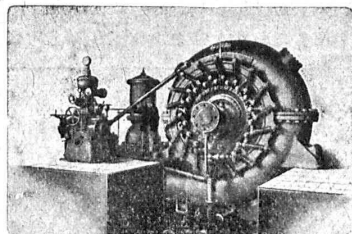


**S. A. FABRIQUES DE MEUBLES HORGEN-GLARIS**  
FABRIQUES A HORGEN ET GLARIS **HORGEN** FABRIQUES A HORGEN ET GLARIS

Maison suisse la plus importante pour la fabrication de chaises et tables de tous genres en bois scié ou bois courbé  
SPÉCIALITÉ :  
AMEUBLEMENT DE SALLES DE CONCERTS, THÉÂTRES, CINÉMATOGRAPHES, ETC.

# TURBINES HYDRAULIQUES

RÉGULATEURS  
DE PRÉCISION  
A PRESSION D'HUILE



Turbine Francis de 7500 HP. Chute 140 mètres.

MÉCANIQUE  
GÉNÉRALE  
ET FONDERIE

## ATELIERS DES CHARMILLES S.A. GENÈVE

109, ROUTE DE LYON, 109

Immeubles de l'Ancre Société Anonyme  
PICCARD, PICTET & C<sup>ie</sup>

# ATELIERS DE CONSTRUCTIONS ÉLECTRIQUES

de CHARLEROI (Belgique)

SOCIÉTÉ ANONYME AU CAPITAL DE 80.000.000 DE FRANCS

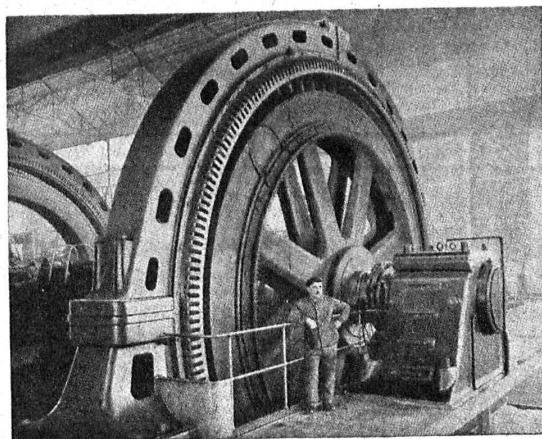
Succursale en Suisse à

## Neuchâtel

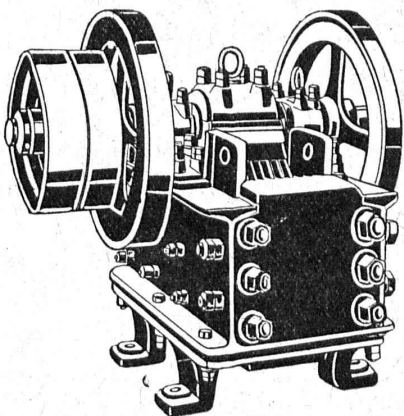
Téléphone : 13.63

*Moteurs - Génératrices - Transformateurs - Commutatrices*  
*- Centrales - Matériel de traction électrique -*  
*Appareillage électrique en général.*

CABLES - FILS LUMIÈRE - TUBES



**U. AMMANN,** Ateliers de Construction  
LANGENTHAL (Suisse)

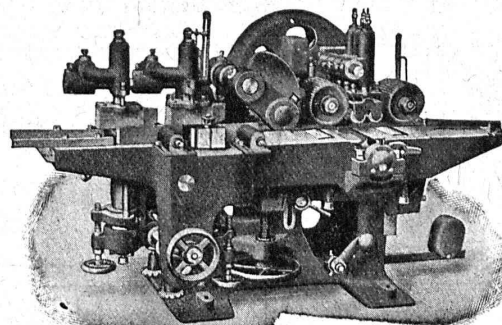


Installations  
complètes  
de broyage,  
triage  
et transport  
pour  
Entreprises de  
travaux publics

(exploitations de  
carières, construc-  
tion de routes,  
voies ferrées, bar-  
rages, entreprises  
hydro-électriques  
fabriques de carbu-  
re, chaux, ciment  
gypse, etc.)

**A. MULLER & C<sup>ie</sup> BRUGG**

Ateliers de Constructions Mécaniques et Fonderie (Argovie)



Machines à moulurer sur trois et quatre faces. — Raboteuses  
sur quatre faces spéciales pour la fabrication des parquets. —  
Grandes raboteuses à trois et quatre faces pour menuiseries de  
bâtiment, scieries, etc. — Roulements à billes. —

**SCIERIES et  
MACHINES à TRAVAILLER le BOIS**



# TRAVAUX D'ASPHALTAGE

POUR COUVERTURES DE  
TOITURES PLATES POUR  
BATIMENTS, FABRIQUES

COUVERTURES EN CIMENT VOLCANIQUE  
PLAQUES ISOLATRICES EN ASPHALTE

Chapes en asphalte sur voûte, tunnel, etc.

Asphalte caoutchouté monolithe

Planelles et pavés en asphalte comprimé

Pavage de bois

Travaux garantis

Etanchéité parfaite

Nombreuses références

## ROSSO & SCHNEEBELI

LAUSANNE et VEVEY

### S. A. Hasler

ci-devant  
l'atelier des télégraphes de G. Hasler

### Berne



## Appareils téléphoniques

Prix-courant sur demande



La SUPRÉMATIE de la Machine à écrire

## UNDERWOOD

a été établie et maintenue partout par sa

RAPIDITÉ, son EXACTITUDE et sa DURABILITÉ

### César MUGGLI, ZURICH

21, Lintheschergasse — Téléph. : Selnau 16.62

GENÈVE : Machines à écr. Underwood S.A., Pl. Métropole, 2.  
LAUSANNE : Agence Underwood, Place Bel-Air, 4.  
LUGANO : C. Garbani-Nerini, Piazza Riforma.  
NEUCHÂTEL : R. Legler, rue St-Honoré, 3.  
LA CHAUX-DE-FONDS : Mettler S. A.

AARAU : Ernst Wanner, Rathausgasse, 20.  
BALE : H. Huber, Freiestrasse, 75.  
BERNE : Fr. Gall, Waisenhausplatz, 25.  
LUCERNE : Karger & Co., Stadthausstrasse, 1.  
SAINT-GALL : Markwalder & Cie.

## Ed. ÆRNI-LEUCH BERNE

se recommande pour livraison de

Papiers héliographiques, négatif, positif et sépia

Papiers à détail, Papiers calque

Toile à calque

G. H. 4004 B.

Papier quadrillés, au millimètre et au centimètre

EXPÉDITIONS PROMPTES — PRIX MODÉRÉS

## Société Suisse des Explosifs

Usine et siège à GAMSEN près Brigue (Valais)

Explosifs de sûreté :

# GAMSITE

PLASTAMMITE ◦ SIMPLONITE

Dynamites à tous dosages

Dynamite „Antigel“

Mèches et Détonateurs

Tous Accessoires pour le tir des Mines

Télégrammes : „Explosifs-Brigue“

Téléphone : N° 15, Brigue

# Charles Maier

Fabrique d'appareils électriques

SCHAFFHOUSE

Bureau de Lausanne (Suisse)

Téléphone 53.28

Bureau :

Adr. télégr. :

5, Grand-Chêne

Maierélec, Lausanne

Interrupteurs à levier

Coupe-circuits haute et basse tension

Coffrets de manœuvre

Disjoncteurs à huile

Sectionneurs, Parafoudres

Appareillage pour montage en plein air

Tableaux de distribution haute et basse tension, pour stations centrales et sous-stations

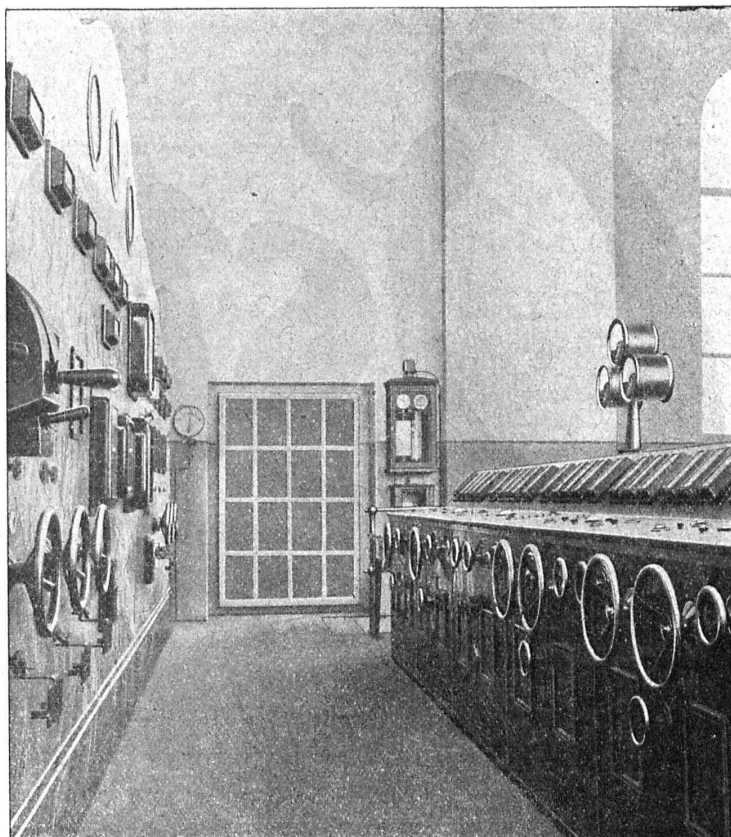


TABLEAU DE DISTRIBUTION ET PUPITRE (Station centrale électrique de Massaboden pour les CFF. à Brigue)

## CORDERIE INDUSTRIELLE SUISSE

ci-devant C. OECHSLIN ZUM MANDELBAUM

Maison fondée en 1839

SCHAFFHOUSE

Maison fondée en 1839



### CABLES MÉTALLIQUES

Cordes en chanvre :: Cordages en tous genres

Genève 1896

MÉDAILLES D'OR

Berne 1914

FABRIQUE DE PRODUITS REFRACTAIRES SA LAUSEN LAUSEN BALE CAMP.

LIVRE DES MATERIAUX REFRACTAIRES A L'USAGE DE TOUTES LES INDUSTRIES. EXPLOITATION

DE RICHES GISEMENTS DE TERRES REFRACTAIRES

BRICKS, NORMALES ET FAÇONNÉES, CREUSETS, DALLES, MANCHONS, CORNUES,

MEILLEURS RÉFÉRENCES. EXP. NATIONALE BERNE 1914 MÉDAILLE D'OR

TÉLÉPHON N° 27 LIESTAL

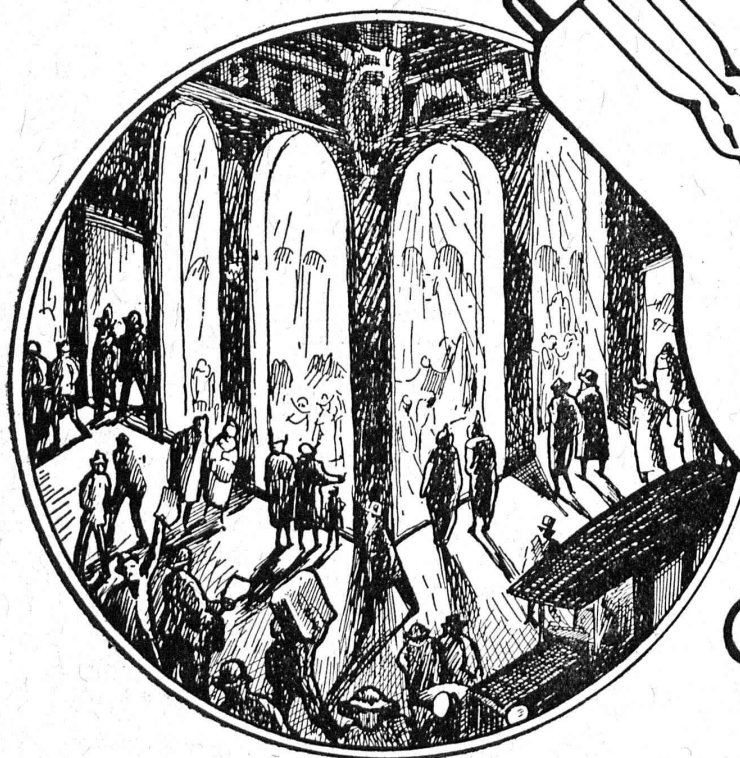
COMPTE DE CHEQUES V 283

BUREAU TECHNIQUE ÉTUDES, CONSTRUCTIONS ET DÉTAILS SUR DEMANDE

REVÊTEMENT POUR GAZOGÈNE DIAMÈTRE JUSQU'À 3000 DESQUELS NOUS EN AVONS LIVRÉ PASSE 50

# Osram Nitra

pour  
l'éclairage  
des  
vitrines



OSRAM  
S.A.  
ZURICH