

**Zeitschrift:** Bulletin technique de la Suisse romande  
**Band:** 48 (1922)  
**Heft:** 3

## **Werbung**

### **Nutzungsbedingungen**

Die ETH-Bibliothek ist die Anbieterin der digitalisierten Zeitschriften. Sie besitzt keine Urheberrechte an den Zeitschriften und ist nicht verantwortlich für deren Inhalte. Die Rechte liegen in der Regel bei den Herausgebern beziehungsweise den externen Rechteinhabern. [Siehe Rechtliche Hinweise.](#)

### **Conditions d'utilisation**

L'ETH Library est le fournisseur des revues numérisées. Elle ne détient aucun droit d'auteur sur les revues et n'est pas responsable de leur contenu. En règle générale, les droits sont détenus par les éditeurs ou les détenteurs de droits externes. [Voir Informations légales.](#)

### **Terms of use**


The ETH Library is the provider of the digitised journals. It does not own any copyrights to the journals and is not responsible for their content. The rights usually lie with the publishers or the external rights holders. [See Legal notice.](#)

**Download PDF:** 14.03.2025

**ETH-Bibliothek Zürich, E-Periodica, <https://www.e-periodica.ch>**

**VENTILATEURS**  
**SULZER**

pour  
vapeurs et gaz chauds



SULZER FRÈRES, SOCIÉTÉ ANONYME, WINTERTHUR (SUISSE)

**MAMMOUT** **Mammouth**

Plaque d'asphalte souple, formée d'un tissu imprégné, fabriquée avec de l'asphalte.

pur et ne contenant aucun produit provenant de la distillation du goudron de houille. Etanchéité et souplesse permanentes.

**Porolithe** ajouté au mortier de ciment, le rendant étanche contre les intempéries.

**Emulsion d'asphalte et Evéol** enduit résistant à l'eau douce pour murs, constructions en bois et fer; pour toitures et fondations, ponts ouvrages hydrauliques, toits plats, terrasses.

**ASPHALT-EMULSION S. A., ZURICH**  
Hafnerstrasse, 7  
Téléphone Selnau 4674

Jasolierstoff für Hoch- u. Tiefbau-



Marque de fabrique déposée

**RIPOLIN**

**reconnu la meilleure peinture pour l'intérieur et l'extérieur**

Très brillante ou mate Bl 619 g

Représentant général pour la Suisse :

**C. HAESSIG, Rue Dufour 53, BALE**

**W. BAUMANN HORGEN SUISSE**

Maison fondée en 1860

Représentant à Genève:  
M. Jules Chappuis, Terrassière, 58



**Volets à rouleaux. Stores à lames prismatiques. Volets à panneaux. Paravents**

## Mise au concours de travaux

La Direction du 1<sup>er</sup> arrondissement des CFF, à Lausanne, met au concours la fourniture et le montage du tablier métallique de la voie de gauche du pont du Bois-Noir II, km. 54,757 de la ligne Lausanne-Brigue. Poids : 26,7 tonnes.

Le formulaire de soumission pourra être retiré au Service central de la voie, bureau des ponts, rez-de-chaussée du bâtiment de la P. V., à Lausanne.

Les plans seront remis aux entrepreneurs qui en feront la demande moyennant un dépôt de 5 francs qui sera remboursé si les plans sont restitués en bon état à l'appui de la soumission.

Les offres devront parvenir à la Direction soussignée le 20 février 1922, au plus tard, sous pli fermé portant la suscription « Pont du Bois-Noir ».

Les soumissionnaires resteront liés par leur offre jusqu'au 20 avril 1922.

Lausanne, le 26 janvier 1922.

JH 50 138 C.

Direction du 1<sup>er</sup> arrondissement CFF.

## Gravières A. Freymond, St-Sulpice (Vaud)

**Spécialités de Ballast pour Béton armé**

Gravier - Sable - Grésillon - Poissette

MARCHANDISES RENDUES FRANCO CHANTIER PAR CAMION

Prix-courant et Devis à disposition.

P 20 416 L.



Le propriétaire du brevet suisse N° 82 592 du 7 février 1919 pour « Installation pour le travail à chaud de pâtes » désire entrer en relation avec fabricants en vue de la mise en valeur en Suisse de son invention.

Le propriétaire du brevet suisse N° 82 709 du 21 février 1919, pour « Elévateur » désire entrer en relation avec fabricants en vue de la mise en valeur en Suisse de son invention.

Le propriétaire du brevet suisse N° 83 171 du 20 février 1919, pour « Séchoir » désire entrer en relation avec fabricants en vue de la mise en valeur en Suisse de son invention.

Le propriétaire du brevet suisse N° 85 559 du 4 février 1919, pour « Installation pour la fabrication continue du chocolat », désire entrer en relation avec fabricants en vue de la mise en valeur en Suisse de son invention.

Le propriétaire du brevet suisse N° 86 918 du 11 octobre 1918, pour « Machine dynamo-électrique réversible » désire entrer en relations avec fabricants en vue de la mise en valeur en Suisse de son invention.

Adresser offres et demandes de renseignements à l'Office Mathey-Doret & Co, ingénieurs-conseils, Berne, Boulevard extérieur, 47.

Jeune O. F. c. 5229 Z.

dessinateur en bâtiments

ayant fait un sem. de techn., cherche place convenable, pour le printemps, dans entreprise de bâtiments ou bureau où il aurait l'occasion de se perfectionner dans la langue française. Certificats de 1<sup>er</sup> ordre.

Adresser offres sous chiffres O. F. 5343 Z., à Orell Füssli-Annonces, Zurich, Zurcherhof.

Nous cherchons, comme représentant,

**ingénieur,**

si possible **électricien**, domicilié à Lausanne, disposant de bonnes relations dans le monde technique de la Suisse romande (seulement occupation accessoire).

Prière d'adresser offres sous chiffre 102, à l'Indicateur Vaudois, Lausanne.

Manufacture de Papiers  
**STOUKY, BAUMGARTNER & Co**  
LAUSANNE et RENENS

Spécialité de Papiers  
utilisés dans l'Industrie du Bâtiment.

TÉLÉPH. 4.13



**TUBES**  
CUIVRE ET LAITON

Grands stocks en  
1, 1 1/2, 2, 2 1/2 et 3 mm. de paroi

**KLEINERT & Co, BIENNE**  
Agence des Tréfileries du Havre

Tout ce qui concerne les

# Annonces

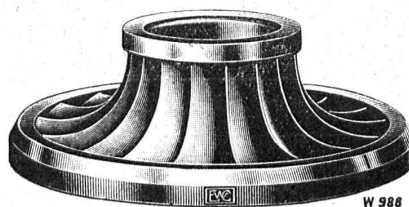
du

Bulletin Technique doit être adressé exclusivement à la  
**Société suisse d'Édition (Indicateur vaudois).**

Nous déclinons toute responsabilité pour ce qui porte une autre suscription.

**ESCHER WYSS & Co S.A.**  
Zurich  
Suisse

## Turbines hydrauliques



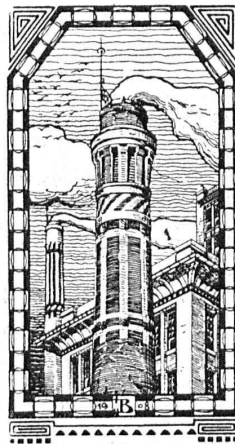
Système Francis et Roues tangentielles

Régulateurs universels

Turbo-Pompes

21/21

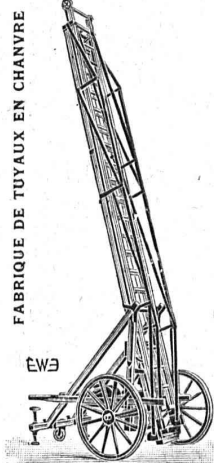
**J. N. BÜRKEL**  
Entreprise Winterthur



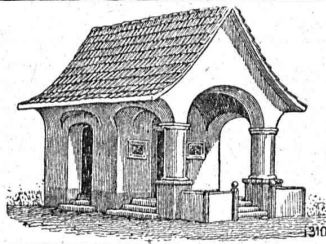
Spécialités : Cheminées d'usines, Enrobage des chaudières, Constructions de fours pour l'industrie et l'hygiène. Matériaux réfractaires. Médaille d'or Berne 1914.

## ÉCHELLES

pour service électrique et pour pompiers



**EHR SAM, WÄDENSWIL (Zurich)**



**PLAFONDS, CLOISONS, CORNICHES, PLANCHERS,** Revêtements de toutes sortes exécutés avec le support pour mortier

## „TREILLAGE EN TERRE CUITE“

sont exempts de toutes fissures, inaltérables aux influences atmosphériques, incombustibles et extrêmement durables

Nombreuses références

Demandez prospectus et échantillons

Médailles d'or : Berne 1914. Barcelone 1920

**FABRIQUE SUISSE DE TREILLAGE EN TERRE CUITE S.A., LOTZWIL-BERNE**

# C. F. WEBER S.-A., MUTTENZ - BALE

Téléphone 12

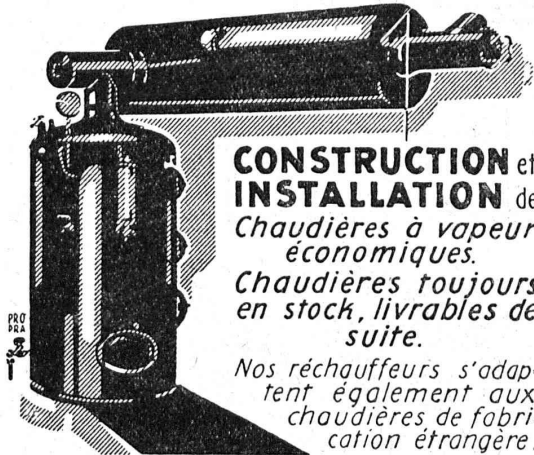
Fabrique de cartons bitumés et de produits de goudron

Télégrammes :  
Nonnenmühle

Maison de 1er ordre pour la livraison de

Plaques isolantes asphaltées en toutes épaisseurs et en tous genres,  
Vernis d'asphalte, Antiélaeolithe, Asphalte pour parquets, Carbolinéum,  
Mastic d'asphalte pour divers usages, Matières désinfectantes

## CHAUDRONNERIE



**CONSTRUCTION et  
INSTALLATION** de  
*Chaudières à vapeur  
économiques.*

*Chaudières toujours  
en stock, livrables de  
suite.*

*Nos réchauffeurs s'adaptent également aux  
chaudières de fabrication étrangère.*

## RICHTERSWIL

### Constructions Métalliques

C. Wolf & Cie, Nidau (Berne)

## Pierres de Laufon

en tous genres  
Carrières Jurassiennes S  
Laufon

## BAUMANN FRÈRES

Ateliers pour la construction de  
Ressorts en tous genres



**RUTI**  
(ZURICH)

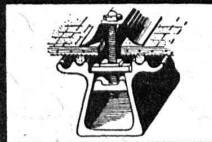
**RESSORTS EN FIL D'ACIER DE 0,2-50 mm. D'ÉPAISSEUR**  
en fil de laiton, nickel et bronze  
pour toutes machines et appareils

**RESSORTS EN TOLE D'ACIER TREMPÉ BLEUI**  
**RONDELLES A RESSORT**

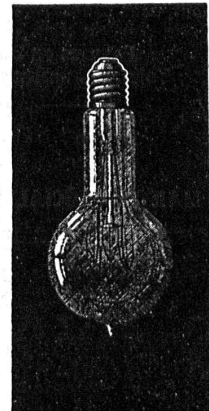
### Articles techniques pour l'industrie textile

*Calculs pour la capacité de charge à disposition  
de nos clients*

**TOITURES DE VERRE  
SANS MASTIC**



**WALTHER & MULLER  
BERNE**



## LAMPES

à filament étiré

1 Watt et 1/2 Watt

Fabrication exclusivement suisse

**LUMIÈRE S.A.**

**ZOUG (Suisse)**

USINE à GOLDAU



## Henri Brändli, Horgen

Fabrique de carton bitumé, ciment ligneux

Spécialité :

### Plaques isolatrices asphaltées

en toutes épaisseurs et de tous genres pour

Couvertures imperméables de ponts, tunnels, passages, chapes de voûte, soubassements, etc.

ISOLATIONS (Fourniture et pose) ISOLATIONS  
Feutre et tapis isolant. Asphalte isolant.

Meilleures références.  
Télégr. Henri Brändli.

Service soigné.  
Téléphone : 38.

# Société Anonyme Suisse du Linoléum Giubiasco (Tessin)

Fondée en 1905



Agence à Zurich, Bleicherweg, 50 Téléphone : Selnau 6930

**Spécialités en Linoléum granité, incrusté, jaspé,  
Liège, Uni, Liège-jaspé**

Marque de 1<sup>er</sup> ordre rivalisant sous tous les rapports avec les meilleures marques étrangères

Pour tous renseignements s'adresser à l'Agence à Zurich :

## Linoléum Suisse (Marque Helvétia)

# Société Suisse de Construction de Routes S. A.

ZURICH  
Téléphone : Hott, 43.81

Téléphone N° 54.54 BERNE Adr. télégr. : STUAG

LAUSANNE  
Téléphone : N° 20.28

Asphalte comprimé  
(naturel de Travers)  
Asphalte coulé  
(naturel de Travers)  
Asphalte cylindré  
(Bitusheet)  
Pavages ordinaires  
Pavages mosaïque  
pour chaussées, trottoirs, cours,  
passerelles, etc.  
Pavages en bois  
Toitures imperméables



Macadam-Aeberli : Berna Milk Co, à Thoune.

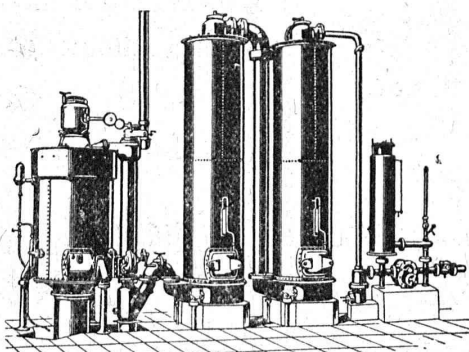
Tarmacadams :  
Système Aeberli  
et Système Philippin  
Goudronnages superficiels  
Cylindrage de routes  
Fourniture et  
Concassage de gravier  
Transports de matériaux  
Entreprise de travaux publics

Nombreuses références

Demandez offres et devis

MAISON SPÉCIALE POUR REVÊTEMENTS DE CHAUSSÉES, COURS, TROTTOIRS, ALLÉES DE JARDINS, ETC.

# Société Suisse pour la Construction de Locomotives et de Machines WINTERTHUR



## Gazogènes "Winterthur"

pour la gazéification de charbons  
tourbe, déchets de bois, etc.

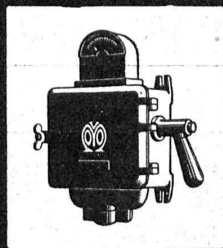
Utilisation rationnelle et économique du gaz  
pour le chauffage de fours à tremper, à cémenter,  
à recuire, à souder, etc., etc.  
pour l'industrie textile et l'industrie chimique, etc.

Construction simple et entretien facile.  
:: Prospectus et devis sur demande ::

Interrupteurs  
Commutateurs  
Démarreurs  
Disjoncteurs

Limitateurs de courant  
Fusibles  
Coffrets d'abonnés

**MOVOS-A**



Ateliers de réparations pour appareils et moteurs de toute provenance

Moteurs et accessoires pour l'agriculture et l'industrie

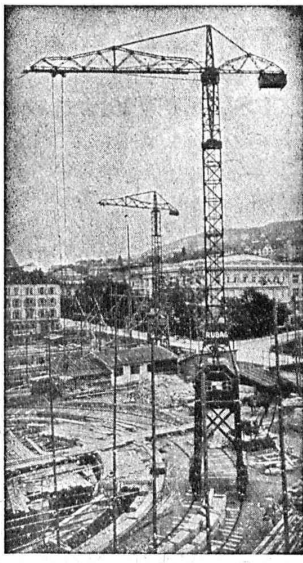
**VEVEY**  
FABRIQUE D'APPAREILS ELECTRIQUES

Matériel roulant et  
Machines d'entreprises S.A.

**RUBAG**  
ZURICH

Seidengasse, 16

Télegr.: « Rubag »      Téléph.: Selnau 593



Matériel roulant - Machines d'entreprises - Machines-outils modernes - Machines pour travailler le bois - Aciers pour tous les usages.

Fabrique de Brosses  
métalliques



**Jacq. Thoma**  
Winterthour (Suisse)

Brosses métalliques pour toutes industries.

**L'ECOLE LÉMANIA**  
LAUSANNE

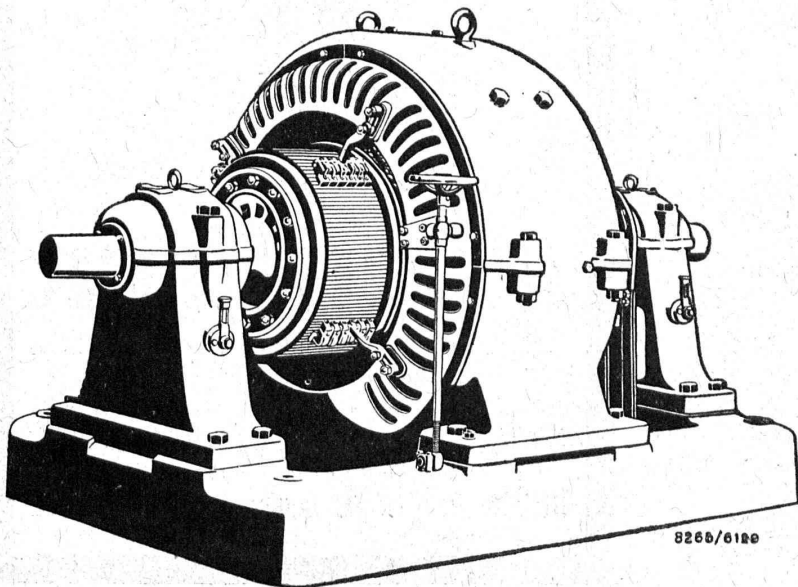
prépare vite et très bien pour

**POLYTECHNICUM**  
Ecole des Beaux-Arts, Paris  
Ecole spéciale d'Architecture, Paris

SOCIÉTÉ ANONYME

# BROWN, BOVERI & C<sup>ie</sup>, BADEN (Suisse)

Bureau Technique pour la Suisse Romande : Lausanne, Avenue de la Gare, 3 :: Téléphone 2159



## Sous-stations

pour

transformation de courant  
de tension et de fréquence

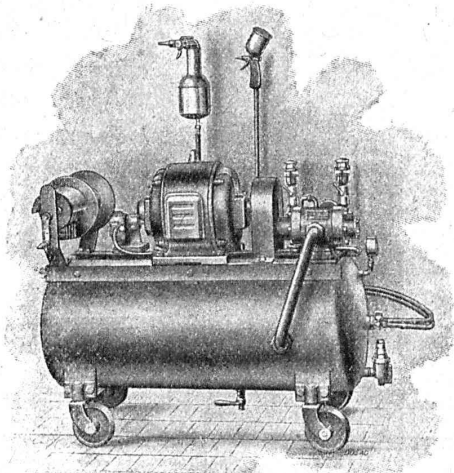
## Commutatrices

REDRESSEURS

RÉGULATEURS D'INDUCTION

# MICAFIL S. A.

ZURICH-ALTSTETTEN



Construction patentée

**Installations de peinture et de vernissage par pulvérisation**

pour la peinture et le vernissage de tôles, constructions en fer et en bois, panneaux et cloisons, etc.

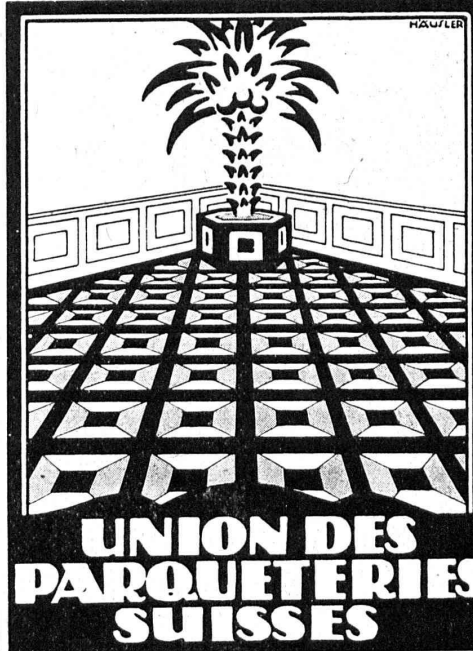
Nombreux avantages vis-à-vis du procédé au pinceau

# HÉLIOGRAPHIE DUVAL

Reproduction de plans  
Spécialité de tirage par Procédé à sec

Prix modérés.

Petit-Rocher, 6, LAUSANNE  
Téléphone 3483



Bureau central :  
**BERNE**  
Bundesplatz 2

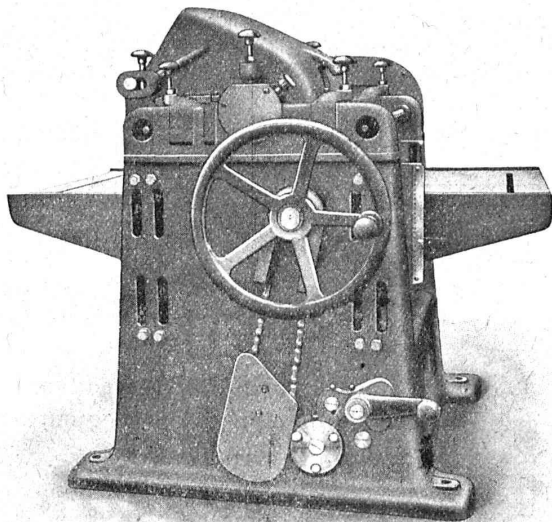
**Lausanne**  
M. Jules Merle,  
Maupas, 13

**Genève**  
M. J. Chappuis,  
Terrassières, 58.

M. Cl. Merle,  
Rue des Sources, 9

Représentants  
à  
La Chaux-de-Fonds  
Neuchâtel  
Fribourg  
etc.

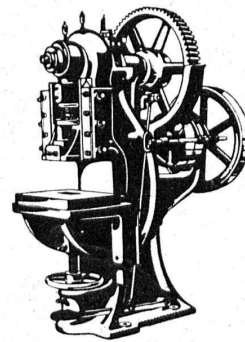
# RAUSCHENBACH



**Machines à bois p<sup>r</sup> toutes industries**  
et organes de transmissions

Fabrication suisse.

**ATELIERS DE CONSTRUCTION RAUSCHENBACH S. A.**  
SCHAFFHOUSE



# L. SCHULER

Fondée en 1839 Göppingen (Wurtemberg) Plus de 1500 ouvriers

La plus ancienne et plus importante usine allemande ayant comme spécialité la construction de : Presses à excentrique. Presses à friction. Machines à découper les encoches. Cisailles. Machines spéciales et Outils pour travailler la tôle et les métaux.

Représentant pour la Suisse romande :

**RUBIN & WELTI, Ingénieurs, LAUSANNE**  
5, rue de Bourg Téléphone. 44-74

# H O L O P H A N E

Réflecteurs et diffuseurs patentés. — L'éclairage rationnel par excellence.  
S. A. HOLOPHANE, Succursale de Zurich. Exposition de modèles et cabines de démonstration, Hirschengraben, 82

TUYAUX FONTE DE CHOINDEZ



SOCIÉTÉ ANONYME  
TUBES ACIER A EMBOITEMENT

**E. BECK**

PERLES, PRÈS BIENNE

Télégrammes : PAPPBECK      Téléphone 2008

Fabrique pour

Plaques d'asphalte pour isolations en tous genres

Tapis d'isolation :: Plaques asphaltées en liège  
Papier pour couverture :: Carton bitumé cannelé :: Carbolinum  
et tous les produits d'asphalte et de goudron.

Gegründet 1851.

**GYSEL & C<sup>ie</sup>.**  
**ASPHALTFABRIK KÄRPNACH**  
Tel. 24    Fcqe de CARTON BITUMÉ et de CIMENT LIGNEUX    A. G.

**HORGEN**

Tapis d'isolation - Laine de scorie - Carton bitumé à rainures - Carbolinum - Plaques d'asphalte p. isolations  
Corde écrue et goudronnée.

**Agrafe brevetée «Elbé»**  
pour courroies de transmission de toutes dimensions

Fabrique C. SYLVANT, Carouge-Genève

En Suisse romande, en vente dans toutes les bonnes maisons de fournitures industrielles

Fabrique de moteurs électriques

## Schindler & C<sup>ie</sup>, Lucerne

Maison fondée en 1874.  
Capital de commandite entièrement versé : 4 millions de francs

**Dynamos et Moteurs électriques**  
1/100 jusqu'à 25 HP.

Ventilateurs      Aspirateurs  
Petits Transformateurs

GRAND STOCK EN MAGASIN

V. HAUBRUGE, Ing., Pl. du Grand-St-Jean 1, LAUSANNE  
Téléphone 29.46

## IMPRIMERIE LA CONCORDE

Direction :      **LAUSANNE**  
Th. Pache-Tanner      JUMELLES, 4  
J. Pache-Vuitel      Téléphone 3595

Impressions commerciales et artistiques  
Tirages en couleurs, illustrations, Labeurs  
Journaux, volumes, brochures, catalogues  
Circulaires :: Enveloppes :: Programmes  
Cartes de visite et d'adresse, Obligations  
Faire-part, Registres :: Algèbre, Musique

## Asphalte naturel de Travers

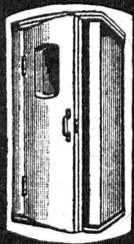
Seules mines d'Asphalte en Suisse.

Reconnu le meilleur Asphalte

Représentants pour la Suisse:  
**E.-R. Zetter & C<sup>o</sup>,**  
à Soleure

Maison fondée en 1843.      Marque de fabrique.





# CABINE Téléphonique "ANTIPHONE"

FABRIQUE SPÉCIALE VICTOR TOBLER, ZURICH

DIVERS BREVETS

FABRICATION LA PLUS PERFECTIONNÉE

Fournisseur de l'Administration des Télégraphes suisses

Représentant pour la Suisse romande :

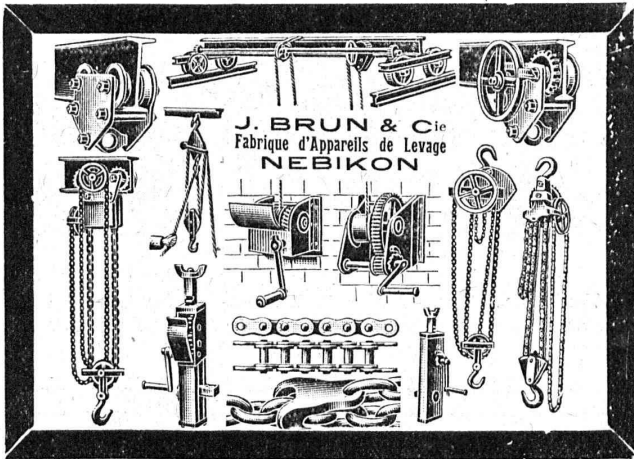
## PAUL HOFER

ARCHITECTE

LAUSANNE

4, AV. DE SOLANGE

TÉLÉPHONE N° 3910



J. BRUN & Cie  
Fabrique d'Appareils de Levage  
NEBIKON

Produit  
suisse

# AQUABAR

Produit  
suisse

Téléphone N° 40

SCHAENIS  
Ct. de St-Gall

Télegr.: Aquabar

Produit assurant l'étanchéité complète des  
Bétonnages, Cimentages et Crépissages

Emploi : Pour un sac de ciment prendre un sac à 1 kilogramme

## AQUABAR EN POUDRE

mélanger avec le ciment et faire le mortier dans les conditions usuelles

Prix par sac de 1 kg. : Fr. 1.60

REPRÉSENTANTS : Genève: Helg, chem. Louis-Dunant 7. — Lausanne: Alf. Payot, av. du Grammont 3. — Berne: J. Kohler, Kornhausstr. 2. — Olten: Euböolithwerke, Calcium A.-G., Bipp. — Zurich et Winterthur: G. Streiff & Cie. — Richterswil: W. Wunderli. — St-Gall: E. Ganz.



# MOTEURS ÉLECTRIQUES

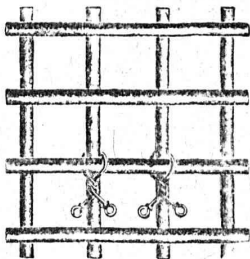
Livraison rapide

Vente et location

RÉPARATIONS - ENROULEMENT

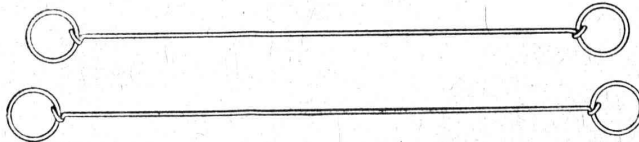
Maison renommée pour service prompt et ponctuel

## KAEGI & EGLI, ZURICH



Utilisé comme attache pour fers à béton.

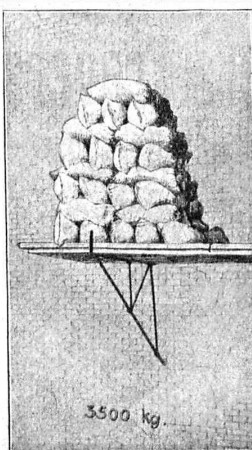
## Société suisse pour la fabrication de Clous S.A. Winterthour



FERME-SACS MÉTALLIQUES de 12 à 30 cm.

Représentant : W. WUNDERLI, Richterswil.

Employé comme fermeture de sacs.



3500 kg.

L'idéal de tous les échafaudages (sans perches) est l'

# Echafaudage „BLITZ“

Grands avantages sur tous les systèmes concurrents pour constructions neuves, transformations et rénovations. — Vente et location de matériel et montage d'échafaudages pour tous les travaux en bâtiment par la

## Société Suisse d'Echafaudage S.A., Zurich 7

86, Steinwiesstrasse

Téléph. : Hottingen 21.34

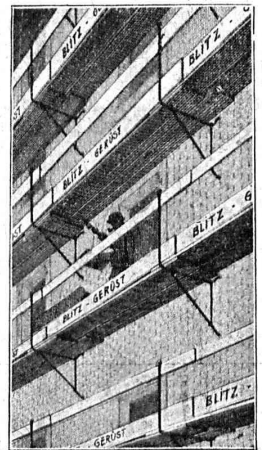
Adresse télégr. : Blitzgrüst

ainsi que par les entrepreneurs en bâtiment suivants :

Zurich: Fietz & Leuthold A.-G.  
Zurich: Fr. Erismann.  
Winterthur: J. Häring.  
Andelfingen: E. Landolt-Frey.  
Berne: G. Rieser & Cie.  
Lucerne: E. Berger.

Bubikon: A. Oetiker.  
Bâle: W. Marck.  
Bienne: Otto Wyss.  
Glaris: Rudolf Stüssy-Aebly  
GENÈVE: Ed. Cuénod S.A.  
Neuhausen: Jos. Albrecht.

Hérisau: Joh. Müller.  
St-Gall: Sigrist-Mery & Cie  
Olten: Otto Ehrensperger.  
Rheinfelden: F. Shär.  
Soleure: F. Valli.  
Demandez prospectus et devis.

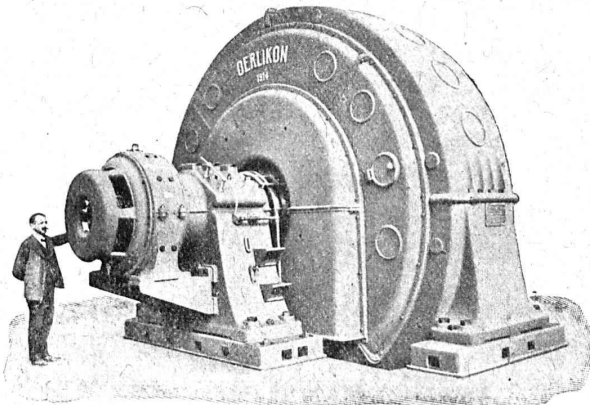


Ateliers de construction  
**OERLIKON**

Bureau de **LAUSANNE**  
GARE DU FLON

**Génératrice**  
à courant triphasé, fermée.  
Palier à refroidissement d'eau.

6500 k.V.A., 187.5 tours, 6000 volts,  
50 périodes.



**SOCIÉTÉ SUISSE D'EXPLOSIFS  
CHEDDITE & DYNAMITE**

Bureau à Liestal. Tél. 182.

Usines à Isleten (Ct. d'Uri) et Liestal

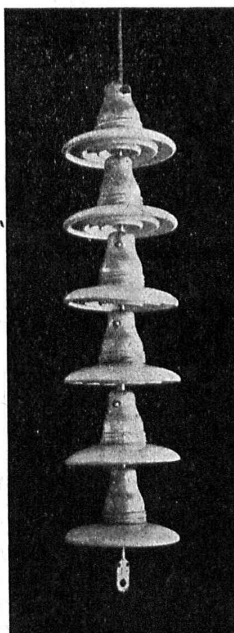
livre à des conditions avantageuses

**DYNAMITE**, explosifs  
de sûreté **CHEDDITE & TELSITE**  
MÈCHES ET DÉTONATEURS

Agents généraux  
pour la Suisse romande :

**PETITPIERRE FILS & Co, NEUCHÂTEL**

TÉLÉPHONE 3.15



**Camille Bauer, Bâle**

MAISON DE GROS

Représentant pour toute la Suisse de la

**Manufacture de porcelaine Ph. Rosenthal & Cie S. A.**  
SELB en Bavière.

Spécialité en

**ISOLATEURS SUSPENDUS**

pour les plus hautes tensions de service.

En outre **CLOCHES DELTA** pour haute tension  
et tous les **isolateurs** pour haute et basse tension.

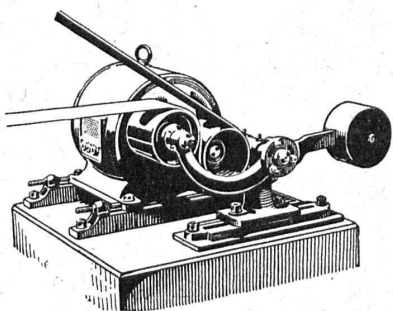
Prompte livraison.



Prix avantageux.



OOO SOCIÉTÉ DES USINES DE LOUIS DE ROLL OOO  
SUCCURSALE: **USINE DE CLUS** CT. DE SOLEURE



Concessionnaires pour la Suisse des  
**Transmissions LÉNIX brevetées**

Suppression des renvois. Economie de force, de courroie et de place.

**Poulies enrouleuses sur billes.**

Nous avons livré plus de 4500 enrouleurs Lénix pour transmissions de force jusqu'à 1000 chevaux et rapports de transmission jusqu'à 1 : 25.

**Installations de transmissions modernes complètes.**  
avec paliers à graissage à bagues ou à billes, pour toutes les branches de l'industrie.

**EMBRAYAGES BENN**

# RUTTIMANN FRÈRES, LAUSANNE

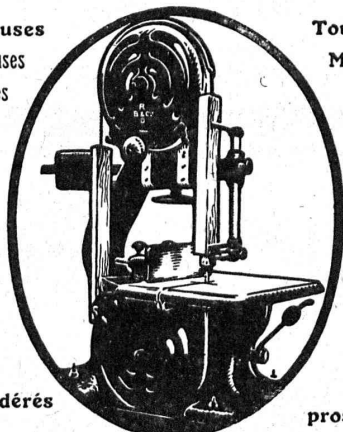
ENTREPRISES ÉLECTRIQUES ☞ TÉLÉPHONE 3322

Maison spéciale pour la construction de

## Réseaux électriques

### Machines-Outils de haute précision

Raboteuses  
Dégauçisseuses  
Scies circulaires



Toupies  
Mortaiseuses  
Affûteuses

Prix modérés

Demandez  
prospectus

GRANDS STOCKS en SCIES A RUBAN  
diamètre des volants 700, 800, 900 mm. avec table inclinable.  
Toutes nos machines sont construites avec roulement à billes.

Maison fondée  
en 1846



Maison fondée  
en 1846

**ÉTABLISSEMENTS  
ROD. BRENNER & C<sup>IE</sup>, BALE**



130,000 INSTALLATIONS

FABRIQUE D'ASCENSEURS

**OTIS**  
WAEDENSWIL

REPRÉSENTANT POUR LA SUISSE ROMANDE :

BUREAU ET ATELIERS DE RÉPARATIONS :

**E. GAILLARD, INGÉN., LAUSANNE**

TÉLÉPHONE N° 1321

RUE MARTHERAY, 5B