

**Zeitschrift:** Bulletin technique de la Suisse romande  
**Band:** 48 (1922)  
**Heft:** 5

## Werbung

### Nutzungsbedingungen

Die ETH-Bibliothek ist die Anbieterin der digitalisierten Zeitschriften. Sie besitzt keine Urheberrechte an den Zeitschriften und ist nicht verantwortlich für deren Inhalte. Die Rechte liegen in der Regel bei den Herausgebern beziehungsweise den externen Rechteinhabern. [Siehe Rechtliche Hinweise.](#)

### Conditions d'utilisation

L'ETH Library est le fournisseur des revues numérisées. Elle ne détient aucun droit d'auteur sur les revues et n'est pas responsable de leur contenu. En règle générale, les droits sont détenus par les éditeurs ou les détenteurs de droits externes. [Voir Informations légales.](#)

### Terms of use

The ETH Library is the provider of the digitised journals. It does not own any copyrights to the journals and is not responsible for their content. The rights usually lie with the publishers or the external rights holders. [See Legal notice.](#)

**Download PDF:** 14.03.2025

**ETH-Bibliothek Zürich, E-Periodica, <https://www.e-periodica.ch>**

**VENTILATEURS**

# SULZER

pour  
vapeurs et gaz chauds



SULZER FRÈRES, SOCIÉTÉ ANONYME, WINTERTHUR (SUISSE)



# Mammouth

Plaque d'asphalte souple, formée d'un tissu imprégné, fabriqué avec de l'asphalte pur et ne contenant aucun produit provenant de la distillation du goudron de houille. Etanchéité et souplesse permanentes.

**Porolithe** ajouté au mortier de ciment, le rendant étanche contre les intempéries.

**Emulsion d'asphalte et Evéol** enduit résistant à l'eau douce pour murs, constructions en bois et fer; pour toitures et fondations, ponts ouvrages hydrauliques, toits plats, terrasses.

**ASPHALT-EMULSION S. A., ZURICH**  
Hafnerstrasse, 7 Téléphone Selnau 4674

Isolierstoff für Hoch- u. Tiefbau-

Marque de fabrique déposée



**reconnu la meilleure peinture pour l'intérieur et l'extérieur**

Très brillante ou mate BI 619 g

Représentant général pour la Suisse :  
**C. HAESSIG, Rue Dufour 53, BALE**

**W. BAUMANN HORGEN SUISSE**

Représentant à Genève:  
**M. Jules Chappuis, Terrassière, 58**



Maison fondée en 1860

**Volets à rouleaux, Stores à lames prismatiques, Volets à panneaux, Paravents**

## Mise au concours

L'Union suisse des professionnels de la route met au concours le nouveau poste de **Directeur de son Office permanent.**

Qualités nécessaires: Etudes polytechniques complètes, longue pratique dans la branche des constructions, connaissances spéciales et expérience dans la construction et l'entretien des routes. Expérience dans l'administration publique, surtout pour ce qui a trait aux constructions: Aptitude concernant la direction et la rédaction de la « Revue Suisse de la Route » (Organe officiel de l'Union précitée). Langues: allemand et français.

Demander le règlement de l'Office permanent et le projet du contrat d'engagement à l'Adjoint de l'Inspecteur en chef des constructions, M. E. Rod, Elfingerstr. 1, Berne.

Les offres accompagnées des copies des certificats, avec prétentions et date d'entrée (le plus tôt possible) sont à adresser jusqu'au 7 mars 1922, 6 h. du soir, au Président de l'Union M. W. Dick, ingénieur de la ville de St-Gall. (L'Adresse est à compléter par l'inscription « Ständige Geschäftsstelle V.S.S. »)

Le siège de l'Office permanent sera désigné ensuite d'un accord spécial.

Berne, le 13 février 1922.

(Zag. E. 8)

Le Comité de l'U. S. P. R.

## Gravières A. Freymond, St-Sulpice (Vaud)

Spécialités de Ballast pour Béton armé

Gravier - Sable - Grèsillon - Poissette

MARCHANDISES RENDUES FRANCO CHANTIER PAR CAMION

Prix-courant et Devis à disposition.

P 20 116 L.

**Offres d'exploitation de Brevets d'invention**  
**E. IMER-SCHNEIDER** INGÉNIEUR CONSEIL GENEVE

Les propriétaires des brevets suisses suivants désirent entrer en relations avec des fabricants suisses, en vue de la fabrication des articles brevetés et seraient disposés à céder des licences d'exploitation ou à vendre leurs brevets :

- N° 56611 du 12 avril 1911, **Automatic Printing Machines Ltd.**, pour : « Mécanisme de fourniture des feuilles pour presses à imprimer et autres machines employant du papier ».
- N° 92645 du 24 février 1919, **Veuve Jayet**, pour : « Appareil pour le rebrûlage d'articles en verre ».
- N° 89319 du 15 mars 1918, **Submersible J.-L. Motors Ltd.**, pour : « Moteur électrique submersible ».
- N° 89129 du 15 mars 1918, **Submersible J.-L. Motors Ltd.**, pour : « Procédé pour joindre les barres du rotor d'un moteur électrique à bague terminale ».
- N° 89128 du 15 mars 1918, **Submersible J.-L. Motors Ltd.**, pour : « Moteur électrique submersible à pompe de refroidissement ».
- N° 93120 du 13 avril 1920, **Société Chimique des Usines du Rhône** (anciennement Gilliat, P. Monnet & Cartier), Paris, pour : « Procédé pour la fabrication de nouveaux éthers alcoyl-B-amino-éthylamino-benzoïques et de leurs dérivés ».
- N° 76953 du 14 avril 1916, **J.-M. Torroja**, pour : « Appareil pour l'établissement du plan d'un terrain ».

Prière d'adresser les offres ou propositions à M. E. Imer-Schneider ingénieur-conseil, rue du Stand, 59, à Genève, qui les transmettra à qui de droit.

**GYSEL & CIE.**  
**ASPHALTFABRIK KÄPFNACH**  
 Tel. 24 Eque de CARTON BITUMÉ et de CIMENT LIGNEUX A. G.  
**HÖRGEN**  
 Tapis d'isolation - Laine de scorie - Carton bitumé à rainures - Carbolinéum - Plaques d'asphalte p. isolations  
 Corde écrue et goudronnée.

Manufacture de Papiers  
**STOUKY, BAUMGARTNER & C'**  
 LAUSANNE et RENENS

Spécialité de Papiers  
 utilisés dans l'Industrie du Bâtiment.

**Plaque tournante**  
 voie normale, 7 1/2 m. Ø, 35 t.,  
 toute neuve et de 1<sup>re</sup> qualité est  
**à vendre**  
 Station C. F. F. Prix d'occasion.  
 Ecrire sous 101 à l'Indicateur  
 Vaudois, Lausanne.

TÉLÉPH. 4.13

**FIL CUIVRE H.C.**  
 1/2 dur pour lignes aériennes  
 recuit, étamé, méplat

**KLEINERT & C<sup>ie</sup>, BIENNE**  
 Agence des Tréfileries du Havre  
 Grands stocks à Bienne  
 Livraisons directes des usines

**A VENDRE ou A LOUER**  
**hangar en bois**  
 en parfait état, construction système HETZER, couverture en tuiles.  
 Longueur 75 mètres,  
 largeur 20 mètres,  
 superficie 4500 m.<sup>2</sup>.  
 Charge admissible du plancher 1500 kgs par mètre<sup>2</sup>, avec trottoir et sept grandes portes donnant accès sur une voie industrielle; chambre pour bureau ou gardien.  
 S'adresser par écrit sous Pb 454 L,  
 Publicitas, Lausanne.

**Avis aux Industriels.**  
 On offre à vendre ou à louer, dans localité très industrielle, située au bord du Lac Léman, un

**Immeuble**  
 avec grandes dépendances; situation excellente à proximité d'une gare de 1<sup>re</sup> classe et d'entrepôts publics.  
**Force motrice assurée.**  
 Ces immeubles consistant en de vastes locaux, pourraient être utilisés pour n'importe quelle industrie textile, minoterie ou autre.  
 Pour tous renseignements, écrire sous chiffre P 51004, à Publicitas S. A., Lausanne.



Le propriétaire du brevet suisse N° 90381 du 31 mai 1919, pour « Carburateur pour moteurs à explosions », désire entrer en relations avec fabricants en vue de la mise en valeur en Suisse de son brevet.  
 Le propriétaire du brevet suisse N° 63.461 du 5 mars 1913, pour « Régulateur de vitesse automatique pour véhicules automobiles », désire entrer en relations avec fabricants en vue de la mise en valeur en Suisse de son brevet.  
 Adresser offres et demandes de renseignements à l'Office Mathey-Doret & C<sup>o</sup>, ingénieurs-conseils, Boulevard extérieur, 47, Berne.

Tout ce qui concerne les

**Annonces**

du

**Bulletin Technique** doit être adressé exclusivement à la

**Société suisse d'Edition (Indicateur vaudois).**

Nous déclinons toute responsabilité pour ce qui porte une autre suscription.

**J. J. RUEGG & C<sup>o</sup> ZURICH II** SEESTRASSE, 30 TÉLÉPH.: SELNAU 66.92 **ET BALE**

**Entreprise des Travaux publics et Bâtiments.**

**Bureau d'ingénieur pour projets et exécution.**

**Construction de bâtiments industriels, usines, etc.**  
**Fondations hydrauliques, correction des fleuves.**

# CHEMINÉE SCHÖFER

La plus rationnelle!

Tirage excellent par tous les temps  
Economie de place

Aération des locaux d'habitation

Pose rapide et facile

Renseignements  
Devis et Plans

**CANAUX SCHÖFER ET ISOLIT  
BUREAU DE VENTE BERNE**

Effingerstr., 19  
Téléphone 3271

## S. A. Hasler ——— ci-devant ——— Berne

l'atelier des télégraphes de G. Hasler



### Appareils téléphoniques

Prix-courant sur demande



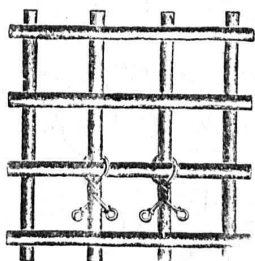
## MOTEURS ÉLECTRIQUES

Livraison rapide ——— Vente et location

**RÉPARATIONS - ENROULEMENT**

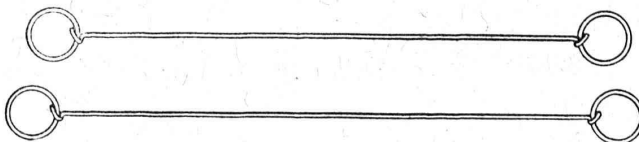
Maison renommée pour service prompt et ponctuel

## KAEGI & EGLI, ZURICH



Utilisé comme attache pour fers à béton.

### Société suisse pour la fabrication de Clous S.A. Winterthour



**FERME-SACS MÉTALLIQUES** de 12 à 30 cm.

Représentant : W. WUNDERLI, Richterswil.

Employé comme fermeture de sacs.



## IMPRIMERIE LA CONCORDE

Direction :

**LAUSANNE**

Th. Pache-Tanner  
J. Pache-Vuitel

JUMELLES, 4  
Téléphone 35 95

Impressions commerciales et artistiques

Tirages en couleurs, illustrations, Labours

Journaux, volumes, brochures, catalogues

Circulaires :: Enveloppes :: Programmes

Cartes de visite et d'adresse, Obligations

Faire-part, Registres :: Algèbre, Musique

## DÉCORATIONS EN STAFF

de fabrication spéciale brevetée  
et meilleur équivalent des travaux poussés sur place  
sont achetés par architectes, entrepreneurs  
de préférence chez

**ERNEST HABERER & Cie - BERNE**

JH 1185 BJ

Téléphone 943

Commandes directes d'après catalogues et travaux d'après plans  
spéciaux sont promptement exécutés.

Projets avec nos motifs de catalogues pour plafonds, murs, etc., en tous  
genres et grandeurs, d'après plans donnés, sont fournis gratuitement.

Conditions avantageuses.

Catalogues à disposition.

### TRAVAUX DE SCULPTURE

Modèles artistiques pour façades et intérieurs. Groupes pour monu-  
ments. Figurines pour décors et ornements de fontaines, colonnes,  
vases, etc. Exécution en pierre naturelle et artificielle.

# DURAMENT

LE PLANCHER INALTÉRABLE  
POUR  
FABRIQUES, BATIMENTS PUBLICS ET PRIVÉS

Le plus économique, durable et hygiénique  
Caloriques et incombustibles

F<sup>que</sup> Suisse de Bois comprimé **G. WIRTH et C<sup>ie</sup>** ZURICH 2, Grütlistrasse, 17



**LANDIS & GYR S.A.**  
**ZOUG**

*Compteurs d'électricité*  
*Wattmètres Système Ferraris    Interrupteurs horaires*



**ASCENSEURS**  
ÉLECTRIQUES  
SYSTÈME  
« SCHLIEREN »

Fabrique Suisse de Wagons Schlieren S.A., à Schlieren (Zurich)  
Dép. « Ascenseurs »

Représentant pour les cantons de Berne, Vaud, Valais, Genève, Neuchâtel et Fribourg: **A. BERNHEIM**, Ingénieur  
Marktgasse 6, BERNE

Fabrique d'Appareils électriques **FR. SAUTER S.A., BALE**



**CHAUFFE-EAU**  
électro-automatiques  
« **CUMULUS** »  
pour usage domestique et industriel



**Horloges-Commutatrices**  
électro-automatiques  
indispensables pour l'emploi économique et rationnel du courant



**FOURNEAUX**  
électriques  
« **PRIMULUS** »  
pour chauffage de pièces, salles, chambres, etc.



**S.A. FABRIQUES DE MEUBLES HORGEN-GLARIS**  
FABRIQUES A HORGEN ET GLARIS

Maison suisse la plus importante pour la fabrication de chaises et tables de tous genres en bois scié ou bois courbé  
SPÉCIALITÉ :  
AMEUBLEMENT DE SALLES DE CONCERTS, THÉÂTRES, CINÉMATOGRAPHES, ETC.

# Société Anonyme Suisse du Linoléum Giubiasco (Tessin)

Fondée en 1905



Agence à Zurich, Bleicherweg, 50 Téléphone : Selnau 6930

**Spécialités en Linoléum granité, incrusté, jaspé,  
Liège, Uni, Liège-jaspé**

Marque de 1<sup>er</sup> ordre rivalisant sous tous les rapports avec les meilleures marques étrangères

Pour tous renseignements s'adresser à l'Agence à Zurich :

## Linoléum Suisse (Marque Helvétia)

# Société Suisse de Construction de Routes S. A.

**ZURICH**  
Téléphone : Hott, 43.81

Téléphone N° 54.54 **BERNE** Adr. télégr. : STUAG

**LAUSANNE**  
Téléphone : N° 20.28

Asphalte comprimé  
(naturel de Travers)  
Asphalte coulé  
(naturel de Travers)  
Asphalte cylindré  
(Bitusheet)  
Pavages ordinaires  
Pavages mosaïque  
pour chaussées, trottoirs, cours,  
passerelles, etc.  
Pavages en bois  
Toitures imperméables



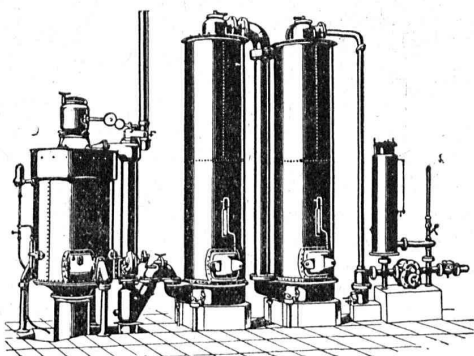
Macadam-Aeberli : Berna Milk Co, à Thoune.

Tarmacadams :  
Système Aeberli  
et Système Philippin  
Goudronnages superficiels  
Cylindrage de routes  
Fourniture et  
Concassage de gravier  
Transports de matériaux  
Entreprise de travaux publics

Demandez offres et devis

MAISON SPÉCIALE POUR REVÊTEMENTS DE CHAUSSÉES, COURS, TROTTOIRS, ALLÉES DE JARDINS, ETC.

# Société Suisse <sup>pour</sup> la Construction de Locomotives <sup>et</sup> de Machines WINTERTHUR



## Gazogènes "Winterthur"

pour la gazéification de charbons  
tourbe, déchets de bois, etc.

Utilisation rationnelle et économique du gaz  
pour le chauffage de fours à tremper, à cémenter,  
à cuire, à souder, etc., etc.  
pour l'industrie textile et l'industrie chimique, etc.

Construction simple et entretien facile.  
:: Prospectus et devis sur demande ::

# C. F. WEBER S.-A., MUTTENZ - BALE

Téléphone 12

Fabrique de cartons bitumés et de produits de goudron

Télégrammes : Nonnenmühle

Maison de 1er ordre pour la livraison de

Plaques isolantes asphaltées en toutes épaisseurs et en tous genres,  
Vernis d'asphalte, Antiélaeolithe, Asphalte pour parquets, Carbolinéum,  
Mastic d'asphalte pour divers usages, Matières désinfectantes

## HÉLIOGRAPHIE DUVAL

Reproduction de plans  
Spécialité de tirage par Procédé à sec

Prix modérés.

Petit-Rocher, 6, LAUSANNE  
Téléphone 3483



## E. BECK



PERLES, PRÈS BIENNE

Télégrammes : PAPPBECK

Téléphone 2008

Fabrique pour

Plaques d'asphalte pour isolations en tous genres

Tapis d'isolation :: Plaques asphaltées en liège  
Papier pour couverture :: Carton bitumé cannelé :: Carbolinéum  
et tous les produits d'asphalte et de goudron.

## Constructions Métalliques

C. Wolf & C<sup>ie</sup>, Nidau (Berne)

**Pierres de Laufon**  
en tous genres  
Carrières Jurassiennes S.A.  
Laufon



## Henri Brändli, Horgen

Fabrique de carton bitumé, ciment ligneux

Spécialité :

**Plaques isolatrices asphaltées**

en toutes épaisseurs et de tous genres pour

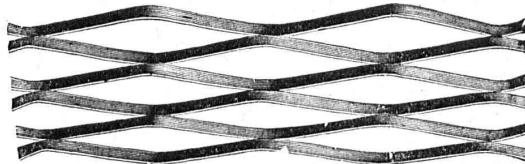
Couvertures imperméables de ponts, tunnels, passages, chapes de voûte, soubassements, etc.

ISOLATIONS (Fourniture et pose) ISOLATIONS  
Feutre et tapis isolant. Asphalte isolant.

Meilleures références.  
Télégr. Henri Brändli.

Service soigné.  
Téléphone : 38.

## MÉTAL DÉPLOYÉ



LAUSANNE

LAUSANNE

FRANCILLON & C<sup>ie</sup>, Société anonyme

EN EMPLOYANT LES

## Compteurs à eau «PILATE»

construits conformément au règlement fédéral de vérification

vous faites  
des  
économies  
dans  
la consommation  
d'eau



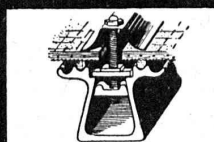
et évitez en  
même temps des  
grands frais  
de construction  
pour de  
nouvelles prises  
d'eau, etc.

JH 2225 L.Z.

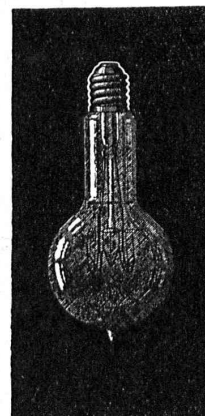
Demandez prix et prospectus détaillés par

Elster & C<sup>ie</sup>, Lucerne, fabrique de compteurs de gaz et à eau,  
bureau fédéral de vérification n° 3.

TOITURES DE VERRE  
SANS MASTIC



WALTHER & MULLER  
BERNE



## LAMPES

à filament étiré

1 Watt et 1/2 Watt

Fabrication exclusivement suisse

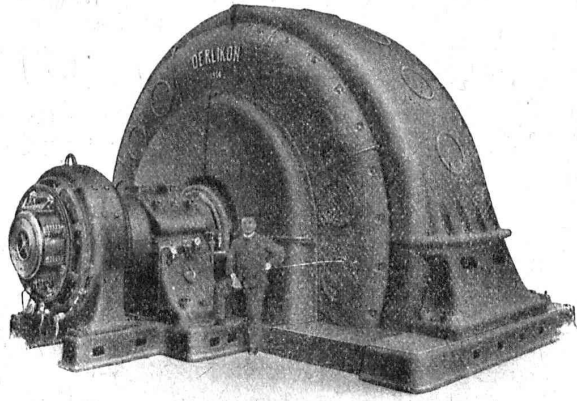
LUMIÈRE S.A.

ZOUG (Suisse)

USINE à GOLDAU

# Ateliers de construction **OERLIKON**

Bureau de **LAUSANNE**  
GARE DU FLON



## Génératrice

à courant triphasé, fermée,  
pour haut fours, bain à huile et  
palier à refroidissement d'eau.

17 000 k. V. A., 250 tours, 11 000 volts,  
50 périodes.

# TRAVAUX D'ASPHALTAGE

COUVERTURES EN CIMENT VOLCANIQUE

Chapes en asphalte sur voûte, tunnel, etc.

Asphalte caoutchouté monolithe

Planelles et pavés en asphalte comprimé

Pavage de bois

POUR COUVERTURES DE  
TOITURES PLATES POUR  
BATIMENTS, FABRIQUES

PLAQUES ISOLATRICES EN ASPHALTE

Travaux garantis

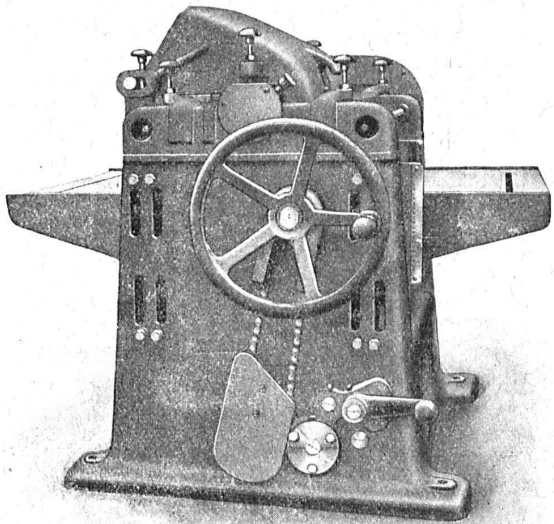
Etanchéité parfaite

Nombreuses références

# ROSSO & SCHNEEBELI

LAUSANNE et VEVEY

# RAUSCHENBACH

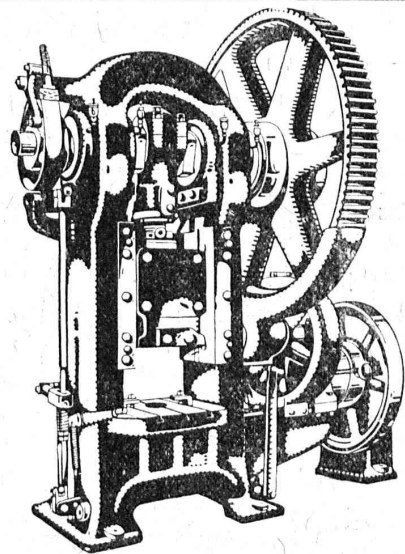


## Machines à bois p<sup>r</sup> toutes industries

et organes de transmissions

Fabrication suisse.

ATELIERS DE CONSTRUCTION RAUSCHENBACH S. A.  
SCHAFFHOUSE



# L. SCHULER

Fondée en 1839 Göppingen (Wurtemberg) Plus de 1500 ouvriers

La plus ancienne et plus importante usine allemande  
ayant comme spécialité la construction de :

Presses à excentrique. Presses à friction. Machines à  
découper les encoches. Cisailles. Machines spéciales et  
Outils pour travailler la tôle et les métaux.

Représentant pour la Suisse romande :

**RUBIN & WELTI, Ingénieurs, LAUSANNE**

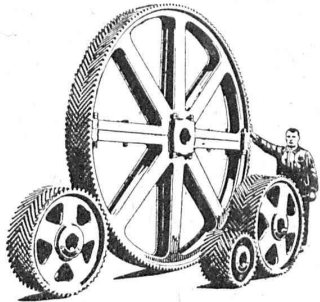
5, rue de Bourg

Téléph. 44-74





OOO SOCIÉTÉ DES USINES DE LOUIS DE ROLL OOO  
SUCCURSALE: USINE DE CLUS CT. DE SOLEURE



Engrenages à chevrons

## TRANSMISSIONS MODERNES

avec paliers à graissage à bagues ou à billes.  
Installations de transmissions complètes pour toutes les branches de l'industrie.  
Embrayages à friction système Benn, brevetés.  
Embrayages électromagnétiques à friction, brevetés en Suisse et à l'étranger.  
**Transmissions LÉNIX brevetées**

SUCCURSALE: FONDERIE D'OLTEN

FONTE BRUTE pour poulies et roues dentées en tous genres.

# RUTTIMANN FRÈRES, LAUSANNE

ENTREPRISES ÉLECTRIQUES



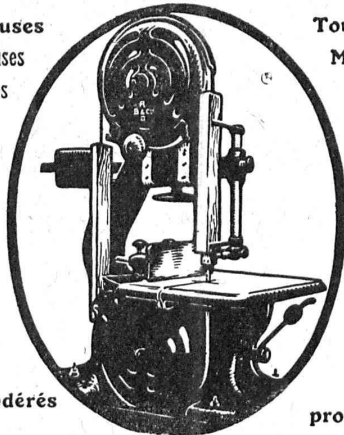
TÉLÉPHONE 3322

Maison spéciale pour la construction de

## Réseaux électriques

### Machines-Outils de haute précision

Raboteuses  
Dégauçhisseuses  
Scies circulaires



Toupies  
Mortaiseuses  
Affûteuses

Prix modérés

Demandez  
prospectus

GRANDS STOCKS en SCIES A RUBAN  
diamètre des volants 700, 800, 900 mm. avec table inclinable.  
Toutes nos machines sont construites avec roulement à billes.

Maison fondée  
en 1846



Maison fondée  
en 1846

ÉTABLISSEMENTS  
**ROD. BRENNER & C<sup>IE</sup>, BALE**



La plus grande installation d'ascenseurs du Continent:  
*Tunnel de l'Elbe, à Hambourg,  
12. ascenseurs.*

La plus importante installation d'ascenseurs du monde:  
*Chemin de fer souterrain, à Londres,  
155 ascenseurs.*

Dans le bâtiment le plus haut du monde:  
*Bâtiment Woolworth à New-York, 55 étages,  
26 ascenseurs.*

ATELIERS DE CONSTRUCTION A WAEDENSWIL

BUREAU ET ATELIERS DE RÉPARATIONS:

**E. GAILLARD, INGÉN., LAUSANNE**  
TÉLÉPHONE N° 1321

RUE MARTHÉRAY, 5<sup>a</sup>