

Zeitschrift: Bulletin technique de la Suisse romande
Band: 49 (1923)
Heft: 10

Werbung

Nutzungsbedingungen

Die ETH-Bibliothek ist die Anbieterin der digitalisierten Zeitschriften. Sie besitzt keine Urheberrechte an den Zeitschriften und ist nicht verantwortlich für deren Inhalte. Die Rechte liegen in der Regel bei den Herausgebern beziehungsweise den externen Rechteinhabern. [Siehe Rechtliche Hinweise.](#)

Conditions d'utilisation

L'ETH Library est le fournisseur des revues numérisées. Elle ne détient aucun droit d'auteur sur les revues et n'est pas responsable de leur contenu. En règle générale, les droits sont détenus par les éditeurs ou les détenteurs de droits externes. [Voir Informations légales.](#)

Terms of use

The ETH Library is the provider of the digitised journals. It does not own any copyrights to the journals and is not responsible for their content. The rights usually lie with the publishers or the external rights holders. [See Legal notice.](#)

Download PDF: 15.03.2025

ETH-Bibliothek Zürich, E-Periodica, <https://www.e-periodica.ch>

MAMMOUTH



Jasolierstoff
für Hoch- u. Tiefbau-

Mammoth

Plaque d'asphalte souple, formée d'un tissu imprégné, fabriqué avec de l'asphalte

pur et ne contenant aucun produit provenant de la distillation du goudron de houille. Blanchéité et souplesse permanentes.

Porolithe ajouté au mortier de ciment, le rendant étanche contre les intempéries.

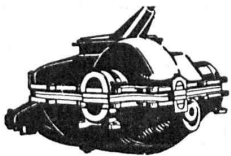
Emulsion d'asphalte et Evéol enduit résistant à l'eau douce pour murs, constructions en bois et fer; pour toitures et fondations, ponts ouvrages hydrauliques, toits plats, terrasses.

ASPHALT-EMULSION S.A., ZURICH
Hafnerstrasse, 7
Téléphone Selnau 4674

Société Suisse d'Explosifs
Cheddite & Dynamite
Téléphone 182 LIESTAL Téléphone 182

EXPLOSIFS

de sûreté de tout genre et de toute puissance
Dynamites, Mèches et Détonateurs
Cheddite, Telsite.
Agents généraux pour la Suisse Romande:
PETITPIERRE Fils & C^{ie}, Neuchâtel
Téléphone 3.15.



Modèles et
Poulies en bois
pour toutes industries sont fabriqués comme
spécialité par

A. Kребser Fabr. de poulies, Effretikon (Zurich)
Téléphone N° 16. — Prompte exécution.



reconnu la meilleure peinture pour
l'intérieur et l'extérieur

Très brillante ou mate BI 619 g

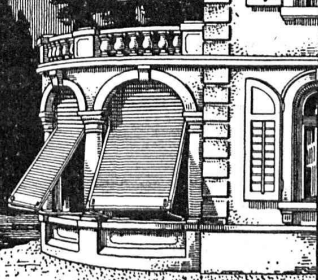
Représentant général pour la Suisse :

C. HAESSIG, Rue Dufour 53, BALE

**W. BAUMANN
HORGEN
SUISSE**

Représentant à Genève
M. Jules Chappuis, Terrassière, 58

Maison fondée
en 1860



**Volets à rouleaux, Stores à lames prismatiques
Volets à panneaux Paravents**

Coffres-forts

de construction incombustible
et inrochetable
fabriqués par la maison

A. & R. WIEDEMAR

Fondée en 1862 à Berne Fondée en 1862
Médaille d'Or : Exposition Nationale Suisse, Berne 1914

Offres d'exploitation de Brevets d'invention
IMER & DE WURSTEMBERGER ci-devant
E. IMER-SCHNEIDER INGENIEUR CONSEIL GENEVE

Les propriétaires des brevets suisses suivants désirent entrer en relation avec des fabricants suisses, en vue de la fabrication des articles brevetés et seraient disposés à céder des licences d'exploitation ou à vendre leurs brevets :

- N° 86648 du 30 avril 1919, **Detroit Dental Manufacturing Company**, pour : « Outil dentaire ».
- N° 90804 et additions N° 90869, N° 90870, N° 91091 du 31 mai 1920, **De Nordiske Fabriker, De-No-Fa., Aktieselskap.** pour : « Procédé pour la polymérisation d'acides gras, non saturés ».
- N° 86255 du 25 mars 1914, **D^r Attilio Mariotti**, pour : « Pompe à air comprimé ».
- N° 95513 du 20 avril 1920, **Charles Musiol**, pour : « Procédé de fabrication d'un émail exempt de bore, pour objets en tôle ou en fonte ».
- N° 52041 du 29 novembre 1909, **Henri Pieper**, pour : « Dispositif pour renverser la marche des moteurs dans les voitures sur rails à propulsion mixte. »
- N° 55136 du 10 décembre 1910, **Henri Pieper**, pour : « Véhicule à propulsion mixte, roulant sur rails. »
- N° 75692 du 31 octobre 1916, **Société Auxiliaire des Tramways et Chemins de fer**, pour : « Dispositif pour le réglage du débit d'un moteur à combustion interne d'un véhicule à propulsion mixte. »

Prière d'adresser les offres ou propositions à **MM. Imer & de Wurstemberger**, ci-devant **M. E. Imer-Schneider**, Ingénieur-Conseil, 59, rue du Stand, à Genève, qui les transmettront à qui de droit.

DEUX
dessinateurs-architectes

ayant des connaissances approfondies d'urbanisme,

sont demandés

pour l'étude d'un projet de cité-jardin de 170 hectares. Adresser offres, prétentions, références à M. Louis Rey, Architecte de la Ville de Chaunay, 57, Boulevard Malsherbes, Paris. P 5350 O

DALLAGES DE VERRE ET BÉTON ARMÉ



P. CHIARA LAUSANNE

IMPRIMERIE LA CONCORDE

Jumelles, 4 LAUSANNE Tél. 35.95

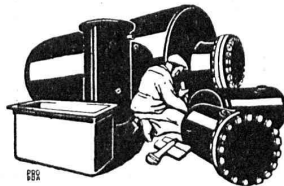


JACOT DES COMBES & C^{ie} BIENNE
CLÔTURES
FABRICATION & POSE

Soudure argent

pour tout usage et à différents prix
env. 50 sortes (à 2448 g.)

AUFRANC & C^{ie}, S. A.
BIENNE



Boiler, réservoirs, récipients d'expansion, conduites ainsi que travaux de ferblanterie en tous genres

sch. Bertrams
Bâle

LIBRAIRIE F. ROUGE & C^{ie}

Rue Haldimand, 6 LAUSANNE 6, Rue Haldimand

En souscription jusqu'au 31 mai :

Etude sur le cadastre

par le Dr L. HEGG

1 vol. format gr. in-4° (24 × 32) imprimé sur beau papier, comprenant 200 pages, 89 figures dont 25 avec couleurs : plans et cadastres des différentes époques, cartes, tableaux, formulaires, etc.

Prix de souscription 17 francs, argent suisse.

Envoi gratis et franco du prospectus.

E. BECK, Perles près Bienne

**Fabrique de cartons bitumés
Ciment ligneux, masse collante**

Carbolinéum, Vernis d'asphalte, «Ebol» enduit pour béton et fer, Asphalte pour parquets, Carton bitumé cannelé, tous les produits d'asphalte et de goudron.

LIBRAIRIE F. ROUGE & C^{ie}

Rue Haldimand, 6 LAUSANNE 6, Rue Haldimand

VARINOIS, M. — **La soudure électrique.** — Soudure par résistance, soudure à l'air. — Machines à souder. — Exemples de travaux. — Gr. in-8, relié. — Francs français 70.75

CRÆGER, W.-P. — **La construction des grands barrages en Amérique.** — In-8. — Fr. 12.50

MAURER, P. — **Aide-mémoire et schémas de l'entrepreneur électricien.** — In-18. — Fr. 46.—

ELLGASS, G. — **Calcul pour mécaniciens.** — Manuel à l'usage des écoles professionnelles. — Fr. 3.—

Bonification de 50 % sur les ouvrages publiés en France. A partir de 50 fr., paiement en argent français plus une majoration de 10 % pour frais de port et d'emballage.



S. A. FABRIQUES DE MEUBLES
Horgen-Claris à Horgen

Maison suisse la plus importante pour

AMEUBLEMENT

de Salles de concert, théâtres, cinématographes, restaurants, cafés, salles à manger, vestibules etc.

TUYAUX FONTE DE CHOINDEZ



SOCIÉTÉ ANONYME

TUBES ACIER A EMBOITEMENT

Imprimerie La Concorde
Jumelles, 4, Lausanne
TRAVAUX EN TOUS GENRES

INDICATEUR VAUDOIS

Recueil des Adresses de Lausanne et du Canton de Vaud
publié par la **Société Suisse d'Édition, 4, Jumelles, Lausanne.**

Paraît au commencement de chaque année.

En souscription En librairie

I^{re} Partie : adresses de Lausanne par ordre alphabétique et professionnel Fr. 6.50 7.50

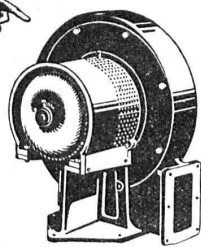
II^e Partie : adresses de Lausanne par ordre de rues, villas, sociétés, renseignements, etc. Ne se vend pas seule

III^e Partie : adresses des autres communes du canton Fr. 6.50 7.50

I^{re} et II^e Parties réunies » 11.— 13.—

I^{re} et II^e » » » 11.— 13.—

I^{re}, II^e et III^e » » (Complet) » 15.— 17.—



Type S A V

VENTILATION S.A. STAEFA

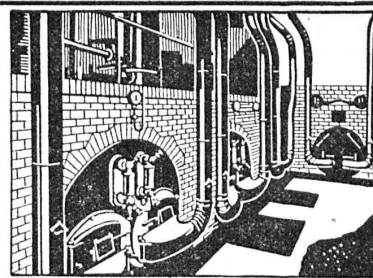
Anciennes Maisons F. Wunderli, Uster et Kundig, Zurich-Bâle

Transport pneumatique de copeaux et sciures
Dépoussiérage de machines d'horlogerie
avec récupération des déchets par filtrage

Ventilateurs pour forges et tous usages industriels
Turbines à air à grands débits

Représentation pour la Suisse romande:

CH. ROLLI, INGÉNIEUR, MONTREUX



Installation de soufflerie sous grille « Föhn » pour combustibles pauvres

Usines Métallurgiques Suisses SELVE & C^{ie}

Téléphones N° 107, 561 et 828.

Thoune

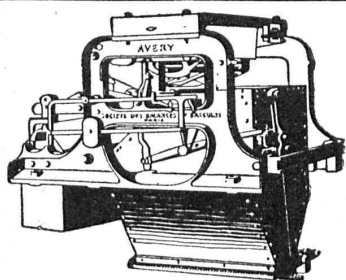
Télégrammes : MÉTALLWERKE

Fil de cuivre. — Câble de cuivre. — Fils de contact ronds et profilés pour chemins de fer et tramways — Bandes de cuivre. — Feuilles de cuivre. — Barres de cuivre.

Fil d'aluminium — Câbles d'aluminium pur. — Câbles d'aluminium avec âme d'acier.

Fil de bronze pour téléphones. — Câbles de bronze de la plus haute résistance et conductibilité.

Laiton en planches, en bandes découpées et sans fin, rondelles, Disques, tringles, fils en torches, etc.
Tombac, — Métaux pour munitions. — Métaux pour monnaies. — Bimétaux. — Maillechort.



BALANCES AUTOMATIQUES et ENREGISTREUSES

Usine à Paris :

Société des Balances et
Bascules

26, rue Cadet, Paris IX^e



pour :

Céréales, Ciments,
Usines à gaz, Sucres,
Cafés, Ensacheuses,
etc.

BIRMINGHAM - PARIS

REPRÉSENTANTS EN SUISSE : SOCIÉTÉ D'ÉTUDES TECHNIQUES ET INDUSTRIELLES

Téléphone : N° 9005 S. E. T. I. 4, rue Pichard, LAUSANNE Télég. : SETI Lausanne

CHEMINÉES SCHOFER

assurent un tirage excellent par tous les temps,
aèrent les locaux d'habitation et économisent de la place.

CANAUX SCHOFER ET ISOLIT
BUREAU DE VENTE, BERNE

Pierres de Lawfon
en tous genres
Carrières Jurassiennes S
Lawfon



UNION SOCIÉTÉ ANONYME À BIENNE

Première Fabrique Suisse de Chaînes soudées
par procédé électrique breveté.

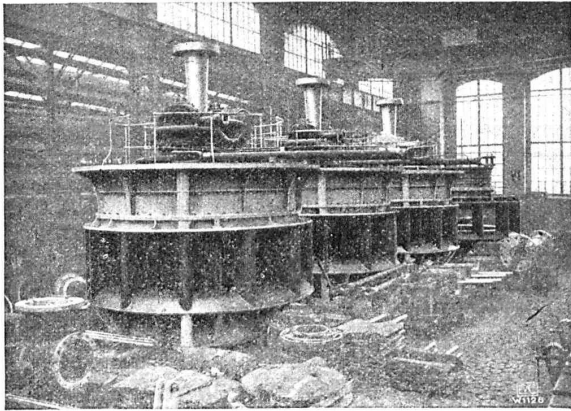
USINE À MÂCHE.

Chaînes en tous genres pour l'Industrie.
Chaînes calibrées et éprouvées à double résistance pour
grues, monte-charges, palans et toutes sortes d'appareils
de levage. Chaînes pour élévateurs et transporteurs.
Chaînes à lier pour chemins de fer. Chaînes de charge
pour fonderies etc. Chaînes antidérapantes pour automobiles.

LES COMMANDES SONT REÇUES PAR
TRÉFILERIES RÉUNIES S. A. BIENNE
S. A. DES FORGES ET USINES DE MOOS, LUCERNE
H. HESS & C^{ie}, PILGERSTEG-RUTI, ZÜRICH

ESCHER WYSS & C^{IE} S.A.
Zurich
Suisse

A174



Turbines hydrauliques
Système Francis et Roues tangentielles
Régulateurs universels

17/22

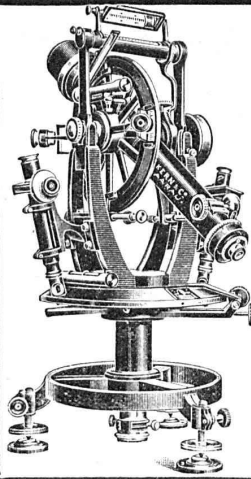
Carte du Canton de Vaud

Echelle 1: 250000.

COMMUNES, CERCLES, DISTRICTS. Coloriée par districts.

Prix: 1 franc.

A la Société Suisse d'Édition, Lausanne
et librairies

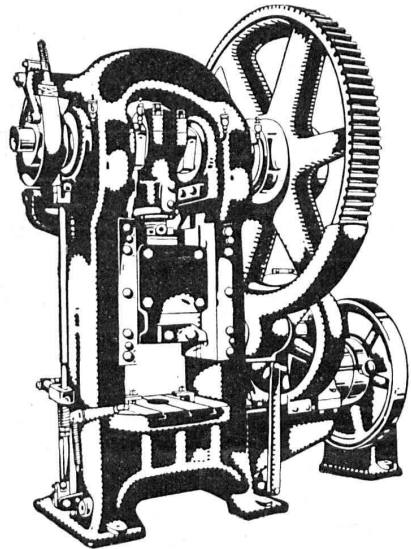


Kern
AARAU

Téodolites
Instruments de nivellement
Boîtes de
Compas de précision

CATALOGUES GRATIS

Kern & C^{ie} Société Anonyme Aarau



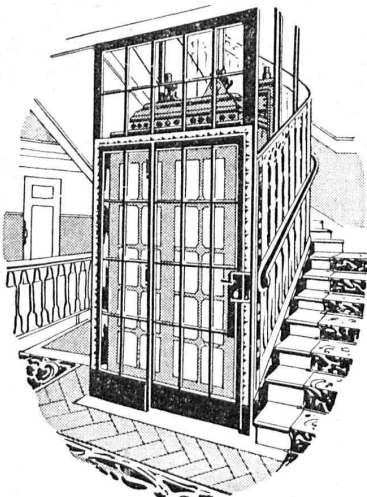
L.SCHULER

Fondée en 1839 Göppingen (Wurtemberg) Plus de 1500 ouvriers

La plus ancienne et plus importante usine allemande
ayant comme spécialité la construction de:
Presses à excentrique. Presses à friction. Machines à
découper les encoches. Cisailles. Machines spéciales et
Outils pour travailler la tôle et les métaux.

Représentant pour la Suisse romande:

RUBIN & WELTI, Ingénieurs, LAUSANNE
5, rue de Bourg Téléph. 44-74



ASCENSEURS

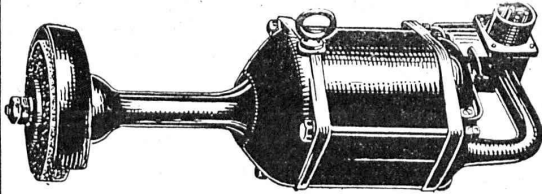
ET

MONTE-CHARGES
DE TOUS SYSTÈMES

Fabrique Suisse de Wagons Schlieren S. A., à Schlieren (Zurich)

REPRÉSENTANT
POUR LE CANTON DE BERNE
ET LA SUISSE ROMANDE:

A. BERNHEIM, INGÉNIEUR
VIKTORIASTRASSE, 87 **BERNE**



C. E. Fein

Spécialités : Zurich, Rennweg 35.

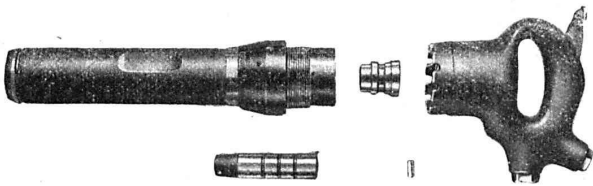
Machines à meuler à main

à commande électrique, appliquées avantageusement dans les fonderies de fer, ateliers mécaniques et constructions en fer, etc.

Marteaux électro-pneumatiques à river, buriner, etc.

— Foreuses à main à commande électrique.

Installations d'air comprimé,
moins compliquées, beaucoup plus économiques
et sans le danger de l'électro-pneumatique.



A. SPECKEN, Forchstrasse, 34, ZURICH
représentant général de la

FRANKFURTER MASCHINENBAU A.-G.
ci-devant POKORNY & WITTEKIND, Frankfort s/M.

PIETRO ROMEGIALLI, ZURICH 3

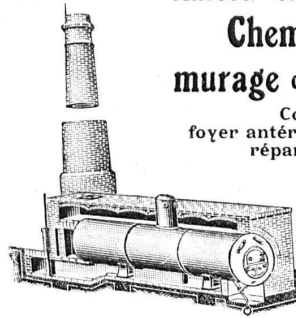
Bubenbergstrasse, 2

Bubenbergstrasse, 2

MAISON SPÉCIALE pour

Cheminées d'usines et murage de chaudières à vapeur

Construction de fours,
foyer antérieur, fondement de machines,
réparations en tous genres.



Continuellement stock de pierres réfractaires pour autel à évent, pour chaudières à vapeur, en trois grandeurs.

Adresse télégr. : Hochkaminbau Zurich
Téléphone : Selnau 85.22.

FAVARGER & C^o, S.A.

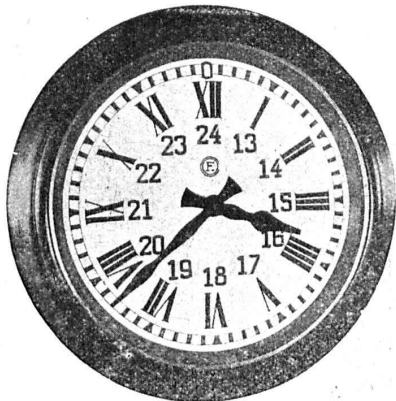
NEUCHÂTEL (Suisse)



Horloges électriques



Télégraphes, Téléphones



Appareils indicateurs

à distance

du cours des Changes

CORDERIE INDUSTRIELLE SUISSE

ci-devant C. OECHSLIN ZUM MANDELBAUM

Maison fondée en 1839

SCHAFFHOUSE

Maison fondée en 1839

TRANSPORT AÉRIEN



Portée sans appui 600 et 1250 m.

CABLES MÉTALLIQUES

Cordes en chanvre :: Cordages en tous genres

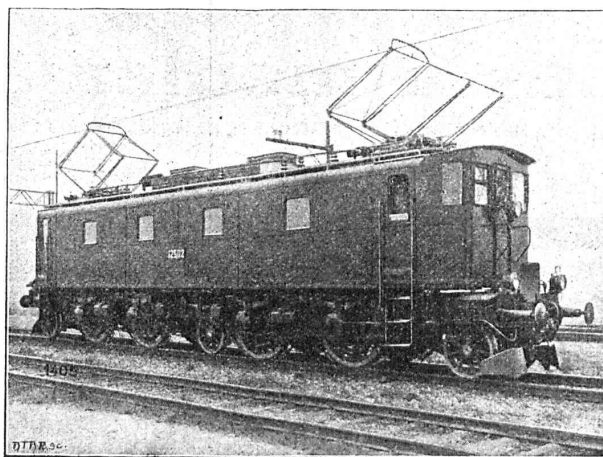
Genève 1896 MÉDAILLES D'OR Berne 1914

SÉCHERON

TRACTION ÉLECTRIQUE

TRANSFORMATEURS

Locomotives, Automotrices
Tracteurs, Tramways
à courants alternatifs
et continu



Transports d'énergie
par courant continu
à haute tension
Système « Série »

LOCOMOTIVE « SÉCHERON » TYPE IBI + BI 2400 HP.
pour la ligne du Saint-Gothard
des Chemins de Fer Fédéraux Suisses.

Survolteurs — Dévolteurs — Régulateurs — Machines pour l'Electrochimie et la Radiotélégraphie

SOCIÉTÉ ANONYME DES ATELIERS DE SÉCHERON — GENÈVE

CAPITAL : DIX MILLIONS DE FRANCS

CI-devant : COMPAGNIE DE L'INDUSTRIE ÉLECTRIQUE et MÉCANIQUE

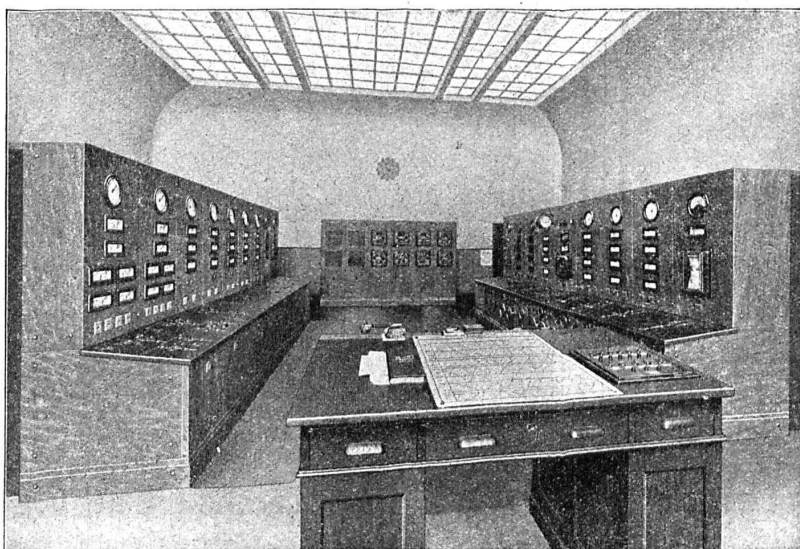
CHARLES MAIER

FABRIQUE D'APPAREILS ÉLECTRIQUES, SCHAFFHOUSE

Bureau :
5, Grand-Chêne

Bureau de **LAUSANNE** (Suisse)
Téléphone 53.28

Adr. télégr. :
Maierélec, Lausanne



Salle de commande à Ritom (CFE)

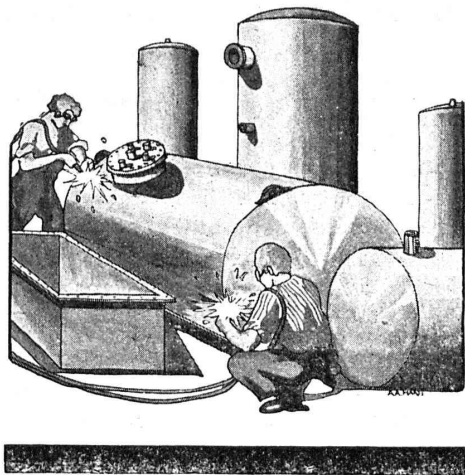
Gros appareillage

Tableaux de distribution

Coffrets de manœuvre

Appareillage pour
montage en plein air



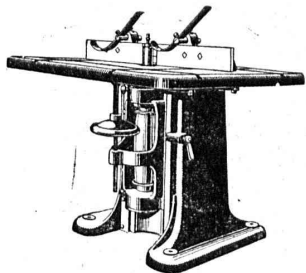


CHAUDRONNERIE INDUSTRIELLE
TUYAUTERIES SUR PLANS
TOUS TRAVAUX DE TOLERIE

AFFOLTER, CHRISTEN & C^o
SOCIÉTÉ PAR ACTIONS BALE, 13

Rauschenbach

Machines modernes
à travailler le bois



Toupie, Mod. K. M.



Demandez
catalogues et devis.

ATELIERS DE CONSTRUCTION RAUSCHENBACH S.A.
SCHAFFHOUSE

Représentant exclusif pour la Suisse Romande:
(à l'exception du Jura Bernois)
M. C. Félix, Boulevard de Grancy 8, Lausanne.

G. Meidinger & C^{ie}
Bâle

REPRÉSENTANT:
L. E. Golay, Ingénieur, Genève
Téléphone: Stand 7015 Rue Versonnex, 13

Ventilateurs centrifuges
pour tous les besoins de l'industrie
Aération - Séchage - Dépoussiérage

Ventilateurs électriques
pour feux de forges

Moteurs électriques

Réparations
de machines électriques de tous systèmes.

FABRIQUE
DE
PRODUITS REFRACTAIRES-SA-
LAUSEN
LAUSEN BALE CAMP.

LIVRE
DES MATERIAUX
REFRACTAIRES
A L'USAGE DE TOUTES
LES INDUSTRIES.
EXPLOITATION
DE RICHES GISEMENTS DE
TERRES REFRACTAIRES
BRIQUES NORMALES ET
FAÇONNÉES, CREUSETS,
DALLES, MANCHONS,
CORNUES,
MEILLEURS RÉFÉRENCES
EXP. NATIONALE BERNE 1914
MÉDAILLE D'OR

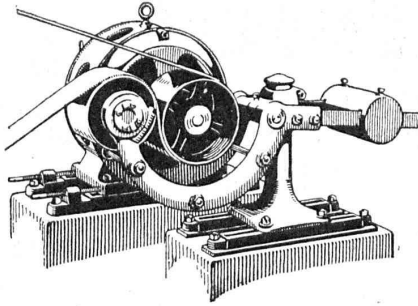
REVÊTEMENT POUR GAZOGÈNE DIAMÈTRE JUSQU'À 3000
DESQUELS NOUS EN AVONS LIVRÉ PASSE 50

TÉLÉPHON N°27 LIESTAL COMPTES DE CHEQUES N°283

BUREAU TECHNIQUE
ÉTUDES, CONSTRUCTIONS
ET DÉTAILS SUR DEMANDE



∞ SOCIÉTÉ DES USINES DE LOUIS DE ROLL ∞
SUCCURSALE: **USINE DE CLUS CT. DE SOLEURE**



LÉNIX TYPE B. agissant par dessous.

Concessionnaires pour la Suisse des

Transmissions **LÉNIX** brevetées

Transmissions directes avec grands rapports
et distances d'axes réduites.

Suppression des renvois. — Economie de force, de courroie et de place.

Poulies enrouleuses sur billes.

Nous avons livré plus de 8500 enrouleurs Lénix pour transmissions de force
jusqu'à 1000 chevaux et rapports de transmissions jusqu'à 1 : 25.

Installations complètes de transmissions modernes
avec paliers à graissage à bagues ou à billes, pour toutes les branches de l'industrie.

Machines-Outils de haute précision

GRANDS STOCKS en SCIES A RUBAN
diamètre des volants 700, 800, 900 mm. avec table inclinable.
Toutes nos machines sont construites avec roulement à billes.

Maison fondée
en 1846

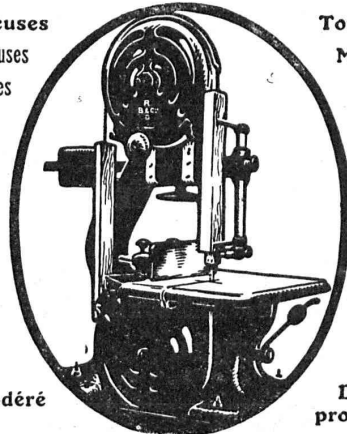


Maison fondée
en 1846

ÉTABLISSEMENTS
ROD. BRENNER & C^{IE}, BALE

Raboteuses
Dégauçhisseuses
Scies circulaires

Toupies
Mortaiseuses
Affûteuses



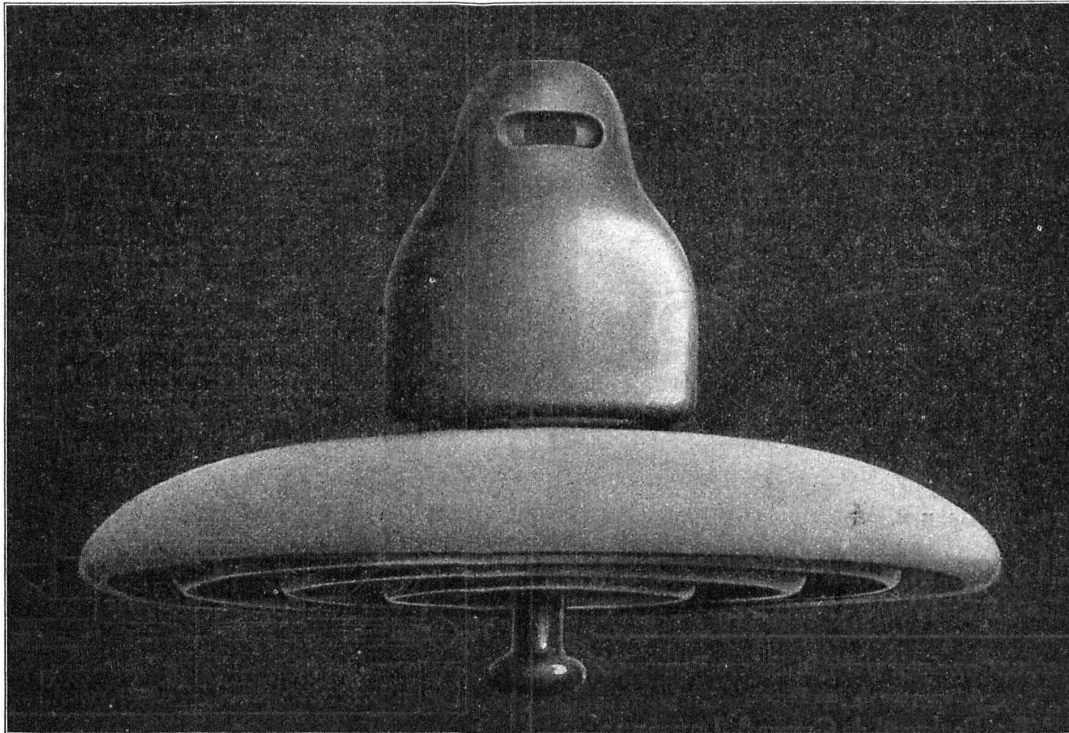
Prix modéré

Demandez
prospectus

Camille Bauer, Bâle

Représentant général pour la Suisse des fabriques de porcelaine
Ph. ROSENTHAL & C^{ie}, S. A., à [Selb et Marktredwitz (Bavière)]

Isolateurs à suspendre N° 10 288 pour haute tension



Isolateurs à suspendre N° 10 288 pour haute tension

Employés par les Usines électriques de la Lonza S. A., à Bâle, pour la LIGNE SION-MONTHEY (Walliser Sammelschiene)