

Zeitschrift: Bulletin technique de la Suisse romande
Band: 49 (1923)
Heft: 11

Werbung

Nutzungsbedingungen

Die ETH-Bibliothek ist die Anbieterin der digitalisierten Zeitschriften. Sie besitzt keine Urheberrechte an den Zeitschriften und ist nicht verantwortlich für deren Inhalte. Die Rechte liegen in der Regel bei den Herausgebern beziehungsweise den externen Rechteinhabern. [Siehe Rechtliche Hinweise.](#)

Conditions d'utilisation

L'ETH Library est le fournisseur des revues numérisées. Elle ne détient aucun droit d'auteur sur les revues et n'est pas responsable de leur contenu. En règle générale, les droits sont détenus par les éditeurs ou les détenteurs de droits externes. [Voir Informations légales.](#)

Terms of use

The ETH Library is the provider of the digitised journals. It does not own any copyrights to the journals and is not responsible for their content. The rights usually lie with the publishers or the external rights holders. [See Legal notice.](#)

Download PDF: 14.03.2025

ETH-Bibliothek Zürich, E-Periodica, <https://www.e-periodica.ch>

BULLETIN TECHNIQUE DE LA SUISSE ROMANDE

ORGANE AGRÉÉ PAR LA COMMISSION CENTRALE POUR LA NAVIGATION DU RHIN

Organe en langue française de la
SOCIÉTÉ SUISSE DES INGÉNIEURS ET DES ARCHITECTES

ainsi que de
la Société vaudoise des Ingénieurs et des Architectes, de l'Association des Anciens Elèves de l'Ecole d'Ingénieurs
de l'Université de Lausanne et des Groupes Romands de la G. e. P.

ABONNEMENTS :

Suisse : 1 an, 12 francs

Etranger : 14 francs

Pour sociétaires :

Suisse : 1 an, 10 francs

Etranger : 12 francs

Prix du numéro :

75 centimes.

Pour les abonnements
s'adresser à la librairie
F. Rouge & C°, à Lausanne.

COMITÉ DE RÉDACTION

Président : P. PICCARD, ingénieur, à Genève.

Secrétaires : H. BAUDIN, architecte, et EDM. EMMANUEL, ingénieur, à Genève.

MEMBRES :

Fribourg : MM. F. BROILLET, architecte; J. LEHMANN, ingénieur cantonal; R. DE SCHALLER, architecte. — *Vaud* : MM. EPITAUX, architecte; W. GRENIER, ingénieur, professeur honoraire de l'Université de Lausanne; E. JOST, architecte; CH. THEVENAZ, architecte. — *Genève* : MM. E. IMER-SCHNEIDER, ingénieur-conseil; RENE NEESER, ingénieur; CH. WEIBEL, architecte. — *Neuchâtel* : MM. ED. ELSKES, ingénieur, A. MEAN, ingénieur cantonal; E. PRINCE, architecte. — *Valais* : MM. J. COU-CHEPIN, ingénieur, à Martigny; HAENNY, ingénieur, à Sion.

REDACTION : H. DEMIERRE, ingénieur.

LAUSANNE, Jumelles, 4

CONSEIL D'ADMINISTRATION DU BULLETIN TECHNIQUE

E. IMER-SCHNEIDER, ingénieur-conseil, *président*;
J. CHAPPUIS, ingénieur. — A. DOMMER, ingénieur. — H. MEYER, architecte.
F. ROUGE, libraire.

ANNONCES :

50 centimes la ligne

Rabais pour annonces répétées

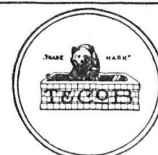
Tarif spécial pour
fractions de pages

S'adresser exclusivement
à l'*Indicateur Vaudois*
(Société Suisse d'Édition)
Jumelles, 4, Lausanne.



Troesch & C° S.A., Berne

Fabrique d'Appareils Sanitaires



MEYNADIER & C^{IE}, ZURICH

Fabrique de carton bitumé
Produits d'asphalte et de bitume



Matériaux isolants
de tous genres
pour constructions



Béton armé translucide

SYSTÈME KEPPLER BREVETÉ
Nouveau système de
plafonds translucides
en béton armé et dalles
de verre

Grande résistance à la surcharge. — Très grande
facilité d'entretien et de nettoyage. — Suppres-
sion de toute peinture ou enduit protecteur. —
Le plus grand effet de lumière —

Représentant:
Rob. Looser, Zurich
Badenerstr. 41



FABRIQUE LAUSANNOISE d'APPAREILS de CHAUFFAGE

G. Weber, constructeur, Lausanne

Maison fondée en 1889

CHAUFFAGES CENTRAUX - Ventilation

Chauffages par pulsion d'air chaud.

Spécialité soignée d'installation de

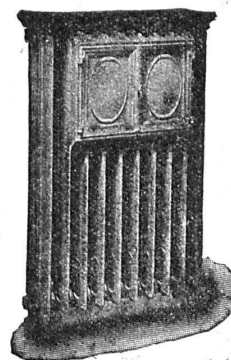
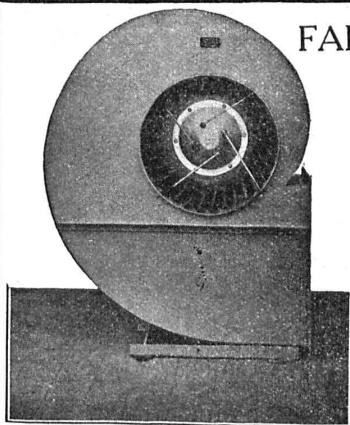
Cuisines complètes pour Hôtels, Pensions, etc.

Broches MARMITES A VAPEUR Grillades

BUANDERIES COMPLÈTES, SIMPLES ET A VAPEUR

Références de tout premier ordre.

Exposition Nationale Suisse, Berne 1914, Groupe 20, MÉDAILLE D'OR



A. MOREL, ATELIER d'HÉLIOGRAPHIE, Lausanne

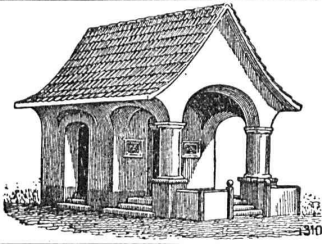
Téléphone : 83.27.

Papiers à calquer

PROCÉDÉ A SEC

Encre Steuber

JUMELLES, 2.



PLAFONDS, CLOISONS, CORNICHES, PLANCHERS, Revêtements de toutes sortes
exécutés avec le support pour mortier

„TREILLAGE EN TERRE CUITE“

sont exempts de toutes fissures, inaltérables aux influences
atmosphériques, incombustibles et extrêmement durables

Nombreuses références

Demandez prospectus et échantillons

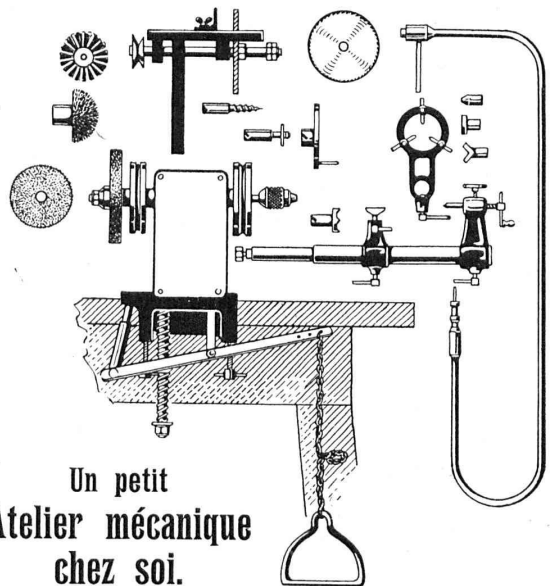
Médailles d'or : Berne 1914. Barcelone 1920

FABRIQUE SUISSE DE TREILLAGE EN TERRE CUITE S.A., LOTZWIL-BERNE

GRUES
PALANS
ASCENSEURS
MONTE-CHARGES
MOTEURS
électriques
1/100 ÷ 30 HP

SCHINDLER & C^{ie}
LUCERNE
maison fondée
1874

L'ACTIVE S.A. Galerie St-François LAUSANNE



Un petit
Atelier mécanique
chez soi.

Plus de moteur. — Point d'électricité.

Fonctionnement : Au moyen d'un étrier communiquant à un système d'engrenages multiples on donne un mouvement de rotation pouvant atteindre de 100 à 4000 tours minute à un arbre horizontal qui actionne tout un outillage divers permettant de

scier, aiguiser, percer, polir, tourner, broser, etc.,
et d'adapter toute transmission quelconque.

Détails techniques : Aciers S. M. ; engrenages taillés ; hauteur sur table avec plateforme à scie : 24 cm. ; largeur sur table : 45 cm. ; hauteur de pointe 45 mm. ; entrepointe 180 mm. ; poids de la machine complète : 14 kg. **Prix** avec tous accessoires : Fr. 185.—.

Facilités de paiement. — Demandez le catalogue.



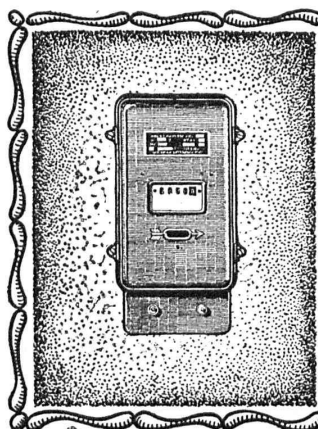
Badigeonneuse « Rapid » (par air comprimé).

Enduit ou peinture de façades.
Pour peindre et désinfecter des usines
ateliers et magasins de tous genres.

Demandez la liste N° 20.

C. Nievergelt & C^{ie}, Zurich
Succ. de H. CORRODI-HANHART

Représentant pour la Suisse romande :
A. Schmied, 9, Chemin de Roche, Genève



LANDIS & GYR SA ZOUG

Compteurs d'électricité

Wattmètres Système Ferraris

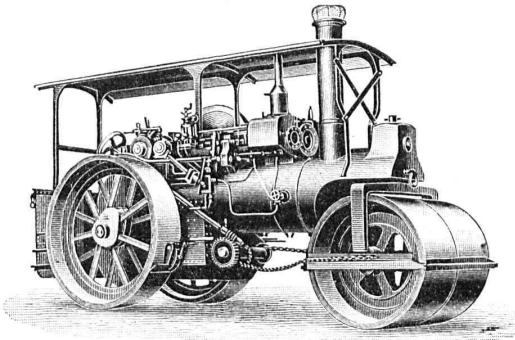
Interrupteurs horaires

CONSTRUCTIONS en FER

Ponts, Charpentes, Mâts, Réservoirs, Grues, Tôlerie, etc.

Wartmann, Vallette & C^{ie}, Genève

Même maison à
BROUGG (Argovie)



Rouleaux-Compresseurs

fabricat. de tout 1^{er} ordre, avec et sans défonceurs de routes et roulottes

Voitures d'arrosage - Appareils à goudronner
Balayeuses de rues - Chaudières à asphalte

ROBERT AEBI & C^{ie}, S. ZÜRICH I

Machines et outils pour Entrepreneurs. — Matériel roulant.

PAPIERS calque à dessin

- Copies de plans en tous genres

HÉLIOGRAPHIQUES

ED. ÆRNI-LEUCH, BERNE

HÉLIOGRAPHIE DUVAL

Reproduction de plans
Spécialité de tirage par Procédé à sec

Prix modérés.

Petit-Rocher, 6, LAUSANNE
Téléphone 3483

BAUMANN FRÈRES

Ateliers pour la construction de Ressorts en tous genres.

RUTI
(ZÜRICH)



RESSORTS EN FIL D'ACIER DE 0,2-50 mm. D'ÉPAISSEUR
en fil de laiton, nickel et bronze
pour toutes machines et appareils

RESSORTS EN TOLE D'ACIER TREMPÉ BLEUI
RONDELLES A RESSORT

Articles techniques pour l'industrie textile

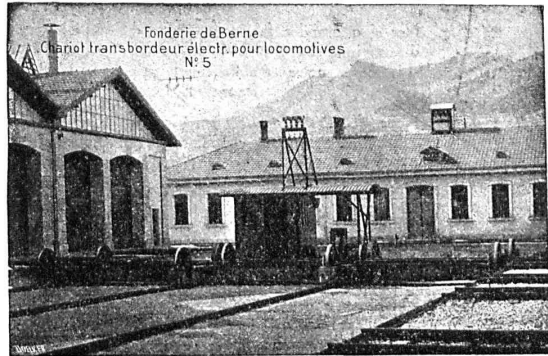
Calculs pour la capacité de charge à disposition de nos clients.

Société des USINES de LOUIS de ROLL

Succursale: FONDERIE DE BERNE, à Berne.

Lettres et Télégrammes: Fonderie de Berne, à Berne.

Téléphone 10.66



Appareils de levage: Ponts roulants, grues pivotantes, grues de chargement, etc., pour commande à bras et commande électrique.

Matériel de chemins de fer: Ponts tournants et chariots transbordeurs, branchements et croisements pour voies normales et voies étroites, Barrières.

Chemins de fer de montagne: Funiculaires complets. avec freins spéciaux (systèmes brevetés), depuis 1898 94 exécutions.

Superstructures à crémaillère: Systèmes: Riggenbach, Abt, Strub, Peter, etc.

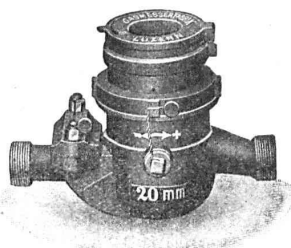
Barrages: Installations métalliques et mécaniques pour barrages et canaux, grilles, machines pour nettoyer les grilles, treuils, etc.

Renseignements sur des installations faites, références
Projets et Devis sont à disposition.

EN EMPLOYANT LES
Compteurs à eau « PILATE »

construits conformément au règlement fédéral de vérification

vous faites des économies dans la consommation d'eau et évitez en même temps des grands frais de construction pour de nouvelles prises d'eau, etc.



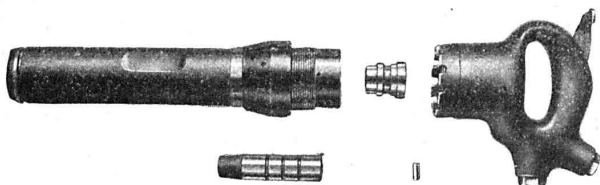
Représentant pour :
Vaud Neuchâtel
Fribourg et
Jura bernois.
MM.
Frossard & Marro,
Fribourg.

JH 2225 LZ

Demandez prix et prospectus détaillés par

Elster & C^o, Lucerne, fabrique de compteurs de gaz et à eau
bureau fédéral de vérification n° 3.

**Installations d'air comprimé,
moins compliquées, beaucoup plus économiques
et sans le danger de l'électro-pneumatique.**



A. SPECKEN, Forchstrasse, 34, ZURICH
représentant général de la

FRANKFURTER MASCHINENBAU A.-G.
ci-devant POKORNY & WITTEKIND, Frankfort s/M.

Diamond-Fibre

Le Diamond Fibre est un produit universellement utilisé comme matière première, fourni par le plus grand fabricant du monde de véritable fibre vulcanisée.

Nos cinq grandes fabriques, celles d'Europe comme celles d'Amérique sont fort bien situées. L'illustration ci-dessous représente notre établissement principal, à Bridgeport, Panna., E. U. A.

Nous avons des agences supérieurement achalandées dans les principaux centres industriels du monde.

Les facilités incomparables dont nous disposons nous permettent d'effectuer nos livraisons très promptement et à la satisfaction pleine et entière de l'acheteur.

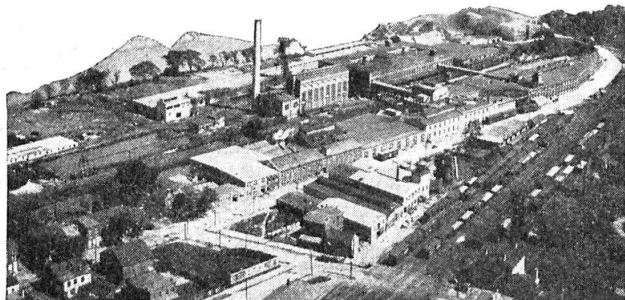
Il vous est possible d'utiliser le Diamond Fibre. Veuillez nous mettre au courant de vos problèmes industriels. Nous vous indiquerons le moyen d'améliorer votre produit et d'accroître le rendement de votre établissement tout en réduisant vos frais.



Diamond State Fibre Company

Bridgeport, Pa. (Près Philadelphie) E. U. A.

Adresse télégraphique: « DYMNFYBR », Norristown.



ÉCHELLES

pour service électrique et pour pompiers

FABRIQUE DE TUYAUX EN CHANVRE

EW3



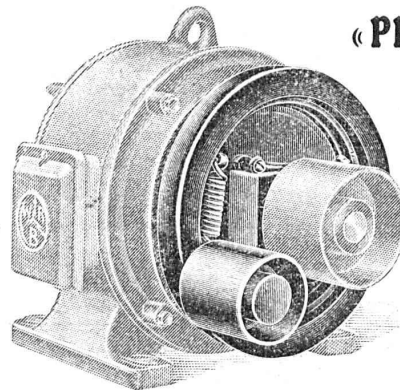
ENGINS POUR COMBATTRE LE FEU

EHRSA M, WÄDENSWIL (Zurich)

Moteur à courant alternatif

« PROGRESSA »

avec tendeur de courroie breveté fixé directement sur le moteur, n'exige pas de montage spécial.



Boîtes de manœuvre en coffret de fonte
avec une double fermeture.

De 15 à 200 Ampères.

Interrupteur étoile-triangle. Commutateur.

WALTER RUEFLI
FABRIQUE D'APPAREILS ÉLECTRIQUES

ALLSCHWIL près Bâle (Suisse).

Prospectus et prix-courant sur demande.

L'ÉCOLE LÉMANIA

LAUSANN

prépare vite et très bien pour

POLYTECHNICUM

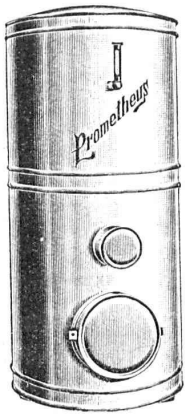
Ecole des Beaux-Arts, Paris

Ecole spéciale d'Architecture, Paris

INDICATEUR VAUDOIS

Livre d'adresses de Lausanne et du Canton de Vaud. - Dans toutes les librairies

:: PARAIT CHAQUE ANNÉE EN JANVIER ::

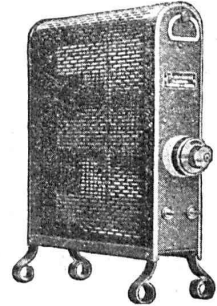


CONSULTEZ
notre nouveau catalogue qui vient de paraître

DÉCIDEZ-VOUS

pour nos produits de hautes qualités:

**RADIATEURS
BOUILLOTES
FERS A REPASSER
RECHAUDS, GRILLES
BOILERS de 10 à 1000 litres**



Les premiers Boilers en Suisse furent construits par notre maison

PROMÉTHEUS S.A.
L I E S T A L

ATELIERS DES CHARMILLES S.A.

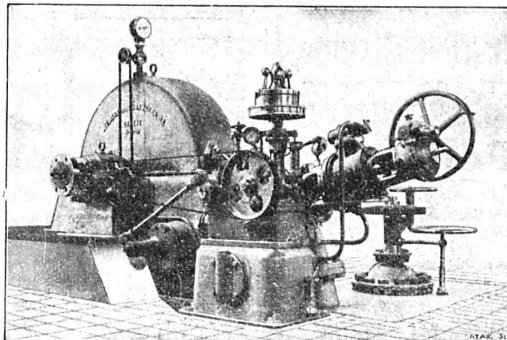
GENÈVE 109, ROUTE DE LYON GENÈVE
Immeubles de l'ancienne Société Anonyme PICCARD, PICTET & Cie

**TURBINES
HYDRAULIQUES
& RÉGULATEURS**

BREVETÉS
Licences de brevets Picard, Pictet & Cie.

CONSTRUCTIONS MÉCANIQUES

FONDERIE
DE FER & DE BRONZE



Salto de Durcal (Espagne). Turbine Pelton de 2000 HP., chute 700 mètres.

**LICENCIÉS
& AGENTS GÉNÉRAUX :**
G^{DE} BRETAGNE, DOMINIONS & COLONIES
ANGLAISES
VICKERS LIMITED, LONDRES
HOLLANDE & COLONIES NÉERLANDAISES
M^{RS} STORK FRÈRES à HENGLO (o.) HOLLANDE
ESPAGNE
M^R SEVERIANO GONI, Ing., Lealtad, 11, MADRID
BELGIQUE
M^R JULES DEFAYS, Ing., 24, Av. de l'Hippodrome
BRUXELLES

**SOCIÉTÉ SUISSE D'EXPLOSIFS
CHEDDITE & DYNAMITE**

Bureau à Liestal. Tél. 182.

Usines à Isleten (Ct. d'Uri) et Liestal

livre à des conditions avantageuses

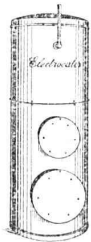
DYNAMITE, explosifs de sureté CHEDDITE & TELSITE

MÈCHES ET DÉTONATEURS

Agents généraux
pour la Suisse romande :

PETITPIERRE FILS & Co, NEUCHATEL

TÉLÉPHONE 3.15



DISTRIBUTEURS D'EAU CHAUDE „ELECTROCALOR“

à chauffage électrique. Eau chaude toute la journée. Fonctionnement automatique. Très utile et économique. Livré plus de 2000 installations de 20 à 10 000 litres. Prospectus et attest. à disposition.

S. A. KUMMLER & MATTER, AARAU

Fabrique d'appareils électriques pour cuisson et chauffage.

FRANCILLON & C^{IE} LAUSANNE FRANCILLON & C^{IE} LAUSANNE SOCIÉTÉ ANONYME

TRAVAUX D'ASPHALTAGE

COUVERTURES EN CIMENT VOLCANIQUE

Chapes en asphalte sur voûte, tunnel, etc.

Asphalte caoutchouté monolithique

Planelles et pavés en asphalte comprimé

Pavage de bois

POUR COUVERTURES DE TOITURES PLATES POUR BATIMENTS, FABRIQUES

PLAQUES ISOLATRICES EN ASPHALTE

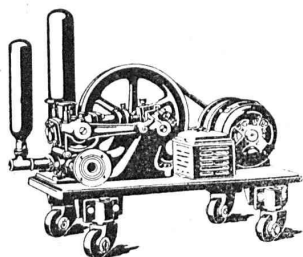
Travaux garantis

Etanchéité parfaite

Nombreuses références

ROSSO & SCHNEEBELI

LAUSANNE et VEVEY



Combustible liquide

Le moteur à eau système Schmid travaillant comme

Pompe

est sans concurrence pour le refoulement de l'huile lourde et de tous liquides consistants. Pas de soupapes, pas de troubles, construction robuste, 16 types p' débits de 1,2 à 315 m³ par heure

Ateliers de Constructions S. A.

ci-devant A. Schmid,
Maison fondée en 1871,

zurich

Adr. télégr.: « Sihlfabrik »
Téléphone: Selnau 3514



Gegründet 1851.

GYSEL & C^{IE}

ASPHALTFABRIK KÄPFNACH

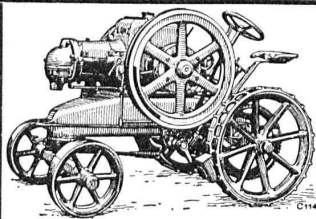
Téléphone 24

Esplanade de CARTON BITUMÉ et de CIMENT LIGNEUX

Télegr.: Asphalt

HORGEN

Tapis d'isolation - Laine de scorie - Carton bitumé à rainures - Carbolinum - Plaques d'asphalte p. isolations
Corde écriue et goudronnée.

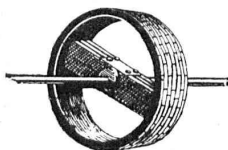


AUTO-MOTEUR à huile lourde

« BULLDOG » Marque LANZ, 12 HP.

pouvant servir comme tracteur sur route. Fonctionnement irréprochable à l'huile lourde, consommation du combustible par jour de travail seulement 5 francs approximatif.
Demandez offres s. v. p. à

Ed. Blatter & Cie, Walchestr., 21, Zurich



Modèles et Poulies en bois

pour toutes industries sont fabriqués comme spécialité par

A. Krescher Fabr. de poulies, Effretikon (Zurich)

Téléphone N° 16. — Prompte exécution.

Asphalte naturel de Travers

Seules mines d'Asphalte en Suisse.

Reconnu le meilleur Asphalte

Représentants pour la Suisse:

E.-R. Zetter & C^o,
à Soleure

Maison fondée en 1843.



Marque de fabrique.

Fabricants de Produits en ciment!

Procurez-vous les **MOULES**

DE LA MAISON SPÉCIALE

J. GRABER, Fabrique de Machines à Winterthour - Veltheim

DIVERS SYSTÈMES BREVETÉS

— EXPORTATION

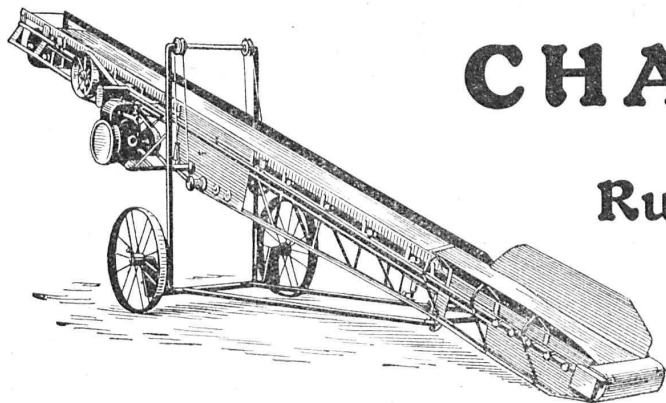
APPAREILLAGE POUR L'ESSAI DES CIMENTS

Dépôt d'Instruments
de la S. A.
des Etablissements

Jules Richard, PARIS

Baromètres
à vis micrométrique
pour nivellements
Réparation, Ajustage.

H. Mettler,
ingénieur E. T. H.
Zurich I
Trittligasse / Winkelwiese

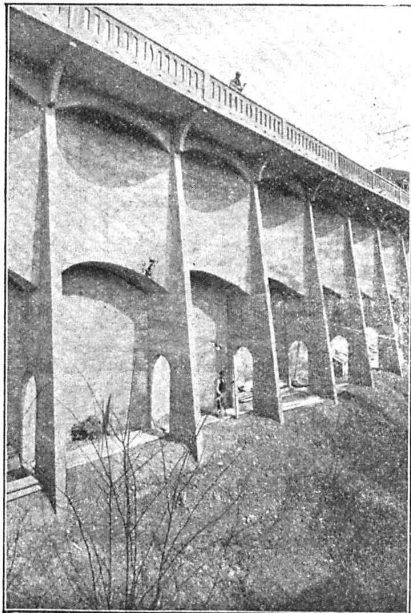


CHARGEUSES

Rubans transporteurs

Ateliers de Construction S. A.

U. AMMANN, Langenthal.



BÉTON ARMÉ

—
Canalisations

—
Voies
industrielles

—
TRAVAUX
HYDRAULIQUES

—
BARRAGES

—
Cheminées
en béton armé

—
BUREAU
TECHNIQUE
pour
Projets et Devis

F.-L. MÜLLER, Ing., successeur de

ANSELMIER & MULLER

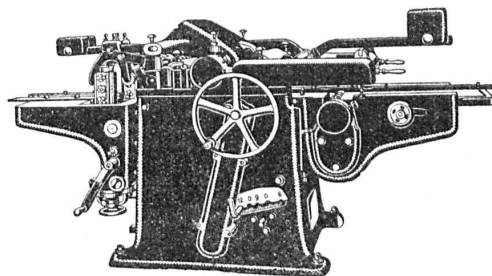
BERNE

Téléphone N° 1051

Effingerstrasse, 13

Rauschenbach

Machines modernes à travailler le bois



*Machine à quatre faces pour roboter
et moulurer Mod. D V S.*

Demandez
catalogues et devis.

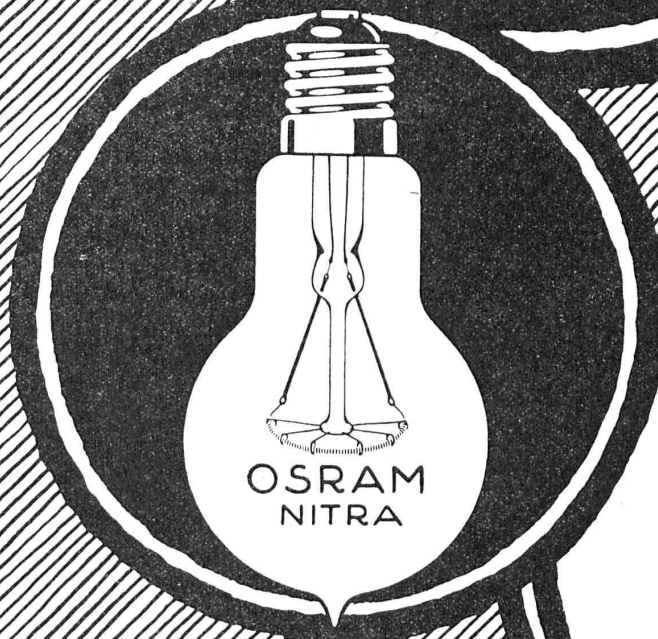
ATELIERS DE CONSTRUCTION RAUSCHENBACH S.A.
SCHAFFHOUSE

Représentant exclusif pour la Suisse Romande:
(à l'exception du Jura Bernois)

M. C. Félix, Boulevard de Grancy 8, Lausanne.

LES LAMPES **OSRAM**

sont achetées et employées
dans le monde entier



OSRAM
S. A.
ZÜRICH