

Zeitschrift: Bulletin technique de la Suisse romande
Band: 49 (1923)
Heft: 1

Werbung

Nutzungsbedingungen

Die ETH-Bibliothek ist die Anbieterin der digitalisierten Zeitschriften. Sie besitzt keine Urheberrechte an den Zeitschriften und ist nicht verantwortlich für deren Inhalte. Die Rechte liegen in der Regel bei den Herausgebern beziehungsweise den externen Rechteinhabern. [Siehe Rechtliche Hinweise.](#)

Conditions d'utilisation

L'ETH Library est le fournisseur des revues numérisées. Elle ne détient aucun droit d'auteur sur les revues et n'est pas responsable de leur contenu. En règle générale, les droits sont détenus par les éditeurs ou les détenteurs de droits externes. [Voir Informations légales.](#)

Terms of use

The ETH Library is the provider of the digitised journals. It does not own any copyrights to the journals and is not responsible for their content. The rights usually lie with the publishers or the external rights holders. [See Legal notice.](#)

Download PDF: 26.11.2024

ETH-Bibliothek Zürich, E-Periodica, <https://www.e-periodica.ch>

MAMMOUTH



Isolierstoff für Hoch- u. Tiefbau-

Mammoth

Plaque d'asphalte souple, formée d'un tissu imprégné, fabriqué avec de l'asphalte

pur et ne contenant aucun produit provenant de la distillation du goudron de houille. Etanchéité et souplesse permanentes.

Porolithe ajouté au mortier de ciment, le rendant étanche contre les intempéries.

Emulsion d'asphalte et Evéol enduit résistant à l'eau douce pour murs, constructions en bois et fer; pour toitures et fondations, ponts ouvrages hydrauliques, toits plats, terrasses.

ASPHALT-EMULSION S.A., ZURICH

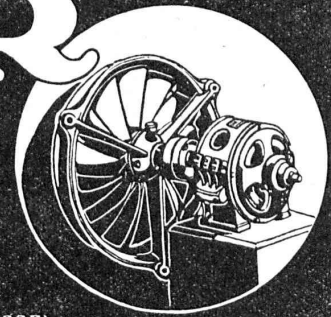
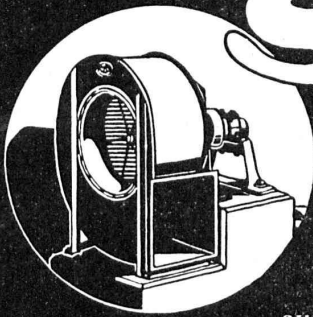
Hafnerstrasse, 7

Téléphone Selnau 4674

VENTILATEURS

SULZER

pour
vapeurs et gaz chauds



SULZER FRÈRES, SOCIÉTÉ ANONYME, WINTERTHUR (SUISSE)

Marque de fabrique déposée



reconnu la meilleure peinture pour
l'intérieur et l'extérieur

Très brillante ou mate BI 619 g

Représentant général pour la Suisse :

C. HAESSIG, Rue Dufour 53, BALE

Offres d'exploitation de Brevets d'invention

IMER & DE WURSTEMBERGER ci-devant
E. IMER-SCHNEIDER INGÉNIEUR CONSEIL GENEVE

Les propriétaires des brevets suisses suivants désirent entrer en relation avec des fabricants suisses, en vue de la fabrication des articles brevetés et seraient disposés à céder des licences d'exploitation ou à vendre leurs brevets :

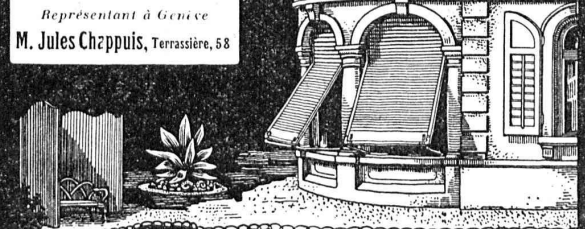
- N° 88790 du 17 décembre 1919, Ernest Tribe, pour : « Joint de tuyaux ».
- N° 94110 du 6 janvier 1920, Léon Segal, pour : « Condensateur électrique ».
- N° 88905 du 19 février 1920, Société Chimique des Usines du Rhône, pour : « Procédé et appareil pour effectuer des réactions chimiques par catalyse ».
- N° 62979 du 11 janvier 1913, Aug. Merk (cédé à Silent Guides Limited) pour : « Table d'orientation pour réclames ».
- N° 65002 du 21 janvier 1913, William-Joseph Still, pour : « Cylindre pour moteurs à explosions ».
- N° 64315 du 28 décembre 1912, E.-C. Blackstone, F. Carter et E. Carter, pour : « Moteur à combustion interne avec dispositif pour l'admission du combustible ».

Prière d'adresser les offres ou propositions à MM. Imer & de Würstemberger, ci-devant M. E. Imer-Schneider, Ingénieur-Conseil, 59, rue du Stand, à Genève, qui les transmettront à qui de droit.

**W. BAUMANN
HORGEN
SUISSE**

Maison fondée
en 1860

Représentant à Genève
M. Jules Chappuis, Terrassière, 58



**Volets à rouleaux Stores à lames prismatiques
Volets à panneaux Paravents**



**S. A. FABRIQUES DE MEUBLES
Horgen-Clariss à Horgen**

Maison suisse la plus importante pour

AMEUBLEMENT

de Salles de concert, théâtres, cinémathogues, restaurants, cafés, salles à manger, vestibules etc.

Offres d'exploitation de brevets d'invention.

Les propriétaires des brevets suisses suivants désirent entrer en relation avec des fabricants suisses en vue de la fabrication des articles brevetés et seraient disposés à céder des licences d'exploitation ou à vendre leurs brevets.

N° 95287 du 3 décembre 1920. La Métallurgie électrique (anc. Société Anonyme des Etablissements Vedovelli & Priestley, Paris), pour « Isolateur ».

N° 93320 du 10 décembre 1920. Les Fils d'Emile Salmson, Paris, pour « Banc pour l'essai de pompes, ventilateurs, etc. ».

Prière d'adresser les offres ou propositions à *M. H. Chaponnière, ingénieur-conseil, à Genève*, qui les transmettra à qui de droit. P 8224 X

Inventions

brevetent et font valoir en tous pays.
A. REBMANN Frères, ingén.-conseils
La Chaux-de-Fonds (Mincerva) P 3251 E.

A VENDRE : dans le Sud-Ouest de la France :

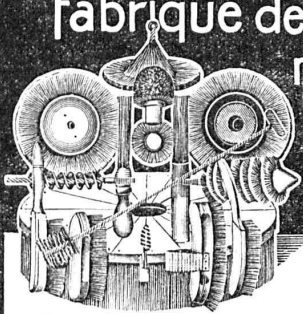
2 Alternateurs WESTINGHOUSE PITTSBURG, 3750 KVA, 9500 Volts 50 Périodes, construit en 1916.

2 Alternateurs SCHNEIDER CREUSOT, 2500 KVA, 9500 Volts, 50 Périodes, construit en 1916.

Ce matériel en parfait état serait cédé à des conditions particulièrement avantageuses.

Adresser offres sous 14387 à S. E. P. 10, Rue de la Victoire, Paris.

**Fabrique de Brosses
métalliques**



Jacq. Thomaz
Winterthur (Suisse)

**Brosses métalliques
pour toutes industries.**

Ingénieur diplômé

possédant diplôme E.T.H. et 1/2 an dans bureau de construction, cherche occupation. Il pourrait éventuellement s'intéresser.

Offres sous chiffres *De 2574 Gl, Publicitas, Glarus.*

Conducteur de travaux

expérimenté et énergique pour constructions de bâtiments et travaux en béton armé trouve engagement. Offres et prétentions doivent être adressées à S. A. d'Entreprises de constructions Th. & Ed. WAGNER, **Strasbourg** (Bas-Rhin, France), 14, Rue Adolphe Seyboth.

Soudure argent

pour tout usage et à différents prix
env. 50 sortes (Za 1779 G.)

AUFRANC & C^{IE}, S. A.
BIENNE

IMPRIMERIE LA CONCORDE
Jumelles, 4 LAUSANNE Tél. 35.95

Fabrique de machines cherche ingénieur ou technicien

intéressé. Offres sous chiffre **L. 7949 Y. Publicitas, Berne.**

Mise au concours de travaux.

La direction du 1^{er} arrondissement des chemins de fer fédéraux, à Lausanne, met au concours la démolition et le chargement sur wagons du tablier métallique du viaduc de la Paudèze, au km. 3,294-3,473 de la ligne Lausanne - Saint-Maurice.

Poids total 580 tonnes.

Le formulaire de soumission pourra être retiré au Service central de la voie, bureau des ponts, rez-de-chaussée du bâtiment de la petite vitesse à Lausanne. Les plans seront remis aux entrepreneurs qui en feront la demande moyennant un dépôt de 5 fr. qui leur sera restitué si les plans sont rendus en bon état à l'appui d'une soumission.

Les offres devront parvenir à la Direction soussignée le 3 février 1923 au plus tard, sous pli fermé portant la suscription « Viaduc de la Paudèze, démolition ».

Les soumissionnaires resteront liés par leur offre jusqu'au 1^{er} mars 1923.

Lausanne, le 20 décembre 1922.

J.H. 52253 C

Direction du 1^{er} Arrondissement des C. F. F.

IMPRIMERIE LA CONCORDE

Direction :

LAUSANNE

Th. Pache-Tanner
J. Pache-Vuitel

JUMELLES, 4
Téléphone 35 95

Impressions commerciales et artistiques

Tirages en couleurs, illustrations, Labels

Journaux, volumes, brochures, catalogues

Circulaires :: Enveloppes :: Programmes

Cartes de visite et d'adresse, Obligations

Faire-part, Registres :: Algèbre, Musique

INDICATEUR VAUDOIS

**Recueil des Adresses de Lausanne et du Canton de Vaud
publié par la Société Suisse d'Édition, 4, Jumelles, Lausanne.**

Paraît au commencement de chaque année.

En souscription En librairie

I^{re} Partie : adresses de Lausanne par ordre alphabétique et professionnel Fr. 6.50 7.50

II^e Partie : adresses de Lausanne par ordre de rues, villas, sociétés, renseignements, etc. Ne se vend pas seule

III^e Partie : adresses des autres communes du canton Fr. 6.50 7.50

I^{re} et II^e Parties réunies » 11.— 13.—

I^{re} et II^e » » » 11.— 13.—

I^{re}, II^e et III^e » » (Complet) » 15.— 17.—

ATELIERS DE CONSTRUCTIONS ÉLECTRIQUES

de CHARLEROI (Belgique)

SOCIÉTÉ ANONYME AU CAPITAL DE 80.000.000 DE FRANCS

Succursale en Suisse à

Neuchâtel

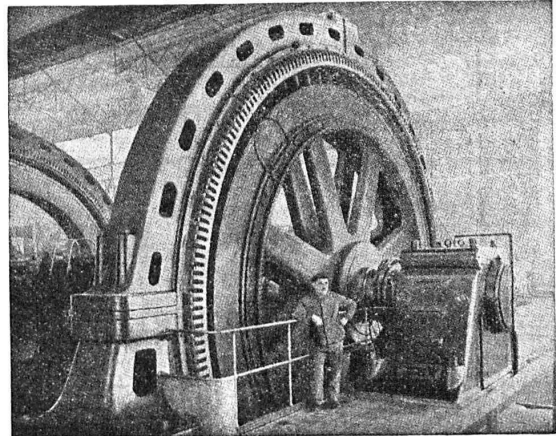
Téléphone : 13.63

Moteurs - Génératrices - Transformateurs - Commutatrices

- Centrales - Matériel de traction électrique -

Appareillage électrique en général.

CABLES - FILS LUMIÈRE - TUBES



SOCIÉTÉ SUISSE D'EXPLOSIFS CHEDDITE & DYNAMITE

Bureau à Liestal. Tél. 182.

Usines à Isleten (Ct. d'Uri) et Liestal

livre à des conditions avantageuses

DYNAMITE, explosifs de sûreté CHEDDITE & TELSITE

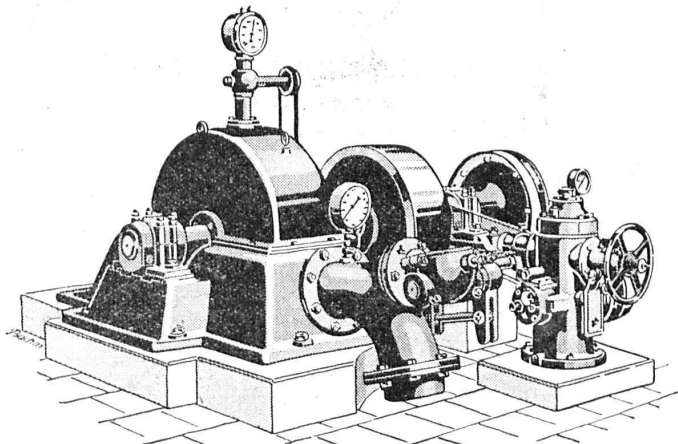
MÈCHES ET DETONATEURS

Agents généraux
pour la Suisse romande :

PETITPIERRE FILS & Co, NEUCHATEL

TÉLÉPHONE 3.15

ÉTABLISSEMENTS BENNINGER S. A. UZWIL



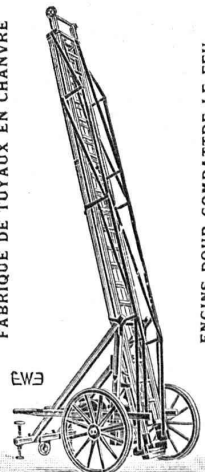
TURBINES HYDRAULIQUES, RÉGULATEURS

ÉCHELLES

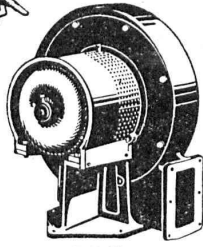
pour service électrique et pour pompiers

FABRIQUE DE TUYAUX EN CHANVRE

ENGINS POUR COMBATTRE LE FEU



EHR SAM, WÄDENSWIL (Zurich)



Type S A V

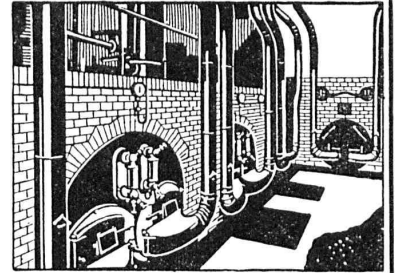
VENTILATION S.A. STAEFA

Anciennes Maisons F. Wunderli, Uster et Kundig, Zurich-Bâle

Transport pneumatique de copeaux et sciures
Dépoussiérage de machines d'horlogerie
avec récupération des déchets par filtrage
Ventilateurs pour forges et tous usages industriels
Turbines à air à grands débits

Représentation pour la Suisse romande:

CH. ROLLI, INGÉNIEUR, MONTREUX



Installation de soufflerie sous grille « Föhn » pour combustibles pauvres

ATELIERS DES CHARMILLES S.A.

GENÈVE 109, ROUTE DE LYON GENÈVE

Immeubles de l'ancienne Société Anonyme PICCARD, PICTET & C^{ie}

TURBINES HYDRAULIQUES & RÉGULATEURS

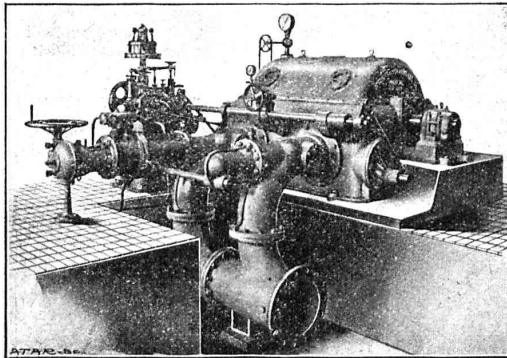
BREVETÉS

Licences de brevets Piccard, Pictet & C^{ie}.

CONSTRUCTIONS MÉCANIQUES

FONDERIE

DE FER & DE BRONZE



Usine électrique de CARTAGO (Costa Rica). Turbine Pelton de 485 HP. sous 107 m. de chute.

LICENCIÉS

& AGENTS GÉNÉRAUX :

G^{DE} BRETAGNE, DOMINIONS & COLONIES
ANGLAISES
VICKERS LIMITED, LONDRES

HOLLANDE & COLONIES NÉERLANDAISES
M^{RS} STORK FRÈRES à HENGLO (o.) HOLLANDE

ESPAGNE

M^R SEVERIANO GONI, Ing., Lealtad, 11, MADRID

BELGIQUE

M^R JULES DEFAYS, Ing., 24, Av. de l'Hippodrome
BRUXELLES

S. A. FABRIQUES DE MEUBLES HORGEN-GLARIS HORGEN

FABRIQUES A HORGEN ET GLARIS

FABRIQUES A HORGEN ET GLARIS

Maison suisse la plus importante pour la fabrication de chaises et tables de tous genres en bois scié ou bois courbé
SPÉCIALITÉ :

AMEUBLEMENT DE SALLES DE CONCERTS, THÉÂTRES, CINÉMATOGRAPHES, ETC.

MÉTAL DÉPLOYÉ

LAUSANNE



LAUSANNE

FRANCILLON & C^{ie}, Société anonyme

Le succès par la réclame

par H. DELACRÉTAZ président de
l'Association suisse "Pro Reclama"

Fr. 3.—

Société suisse d'édition, Lausanne et toutes librairies.

INDICATEUR VAUDOIS

Livre d'adresses de Lausanne et du Canton de Vaud. - Dans toutes les librairies

:: PARAIT CHAQUE ANNÉE EN JANVIER ::



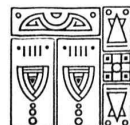
UNION SOCIÉTÉ ANONYME À BIENNE

Première Fabrique Suisse de Chaînes soudées
par procédé électrique breveté
USINE À MÂCHE.

Chaînes en tous genres pour l'Industrie.

Chaînes calibrées et éprouvées à double résistance pour
grues, monte-charges, palans et toutes sortes d'appareils
de levage. Chaînes pour élévateurs et transporteurs,
Chaînes à lier pour chemins de fer, Chaînes de charge
pour fonderies etc. Chaînes antidérapantes pour automobiles.

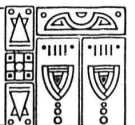
LES COMMANDES SONT REÇUES PAR
TRÉFILERIES RÉUNIES S. A. BIENNE
S. A. DES FORGES ET USINES DE MOOS, LUCERNE
H. HESS & C^{ie}, PILGERSTEG, RUTI (ZURICH)



Imprimerie La Concorde

Jumelles, 4, Lausanne

TRAVAUX EN TOUS GENRES



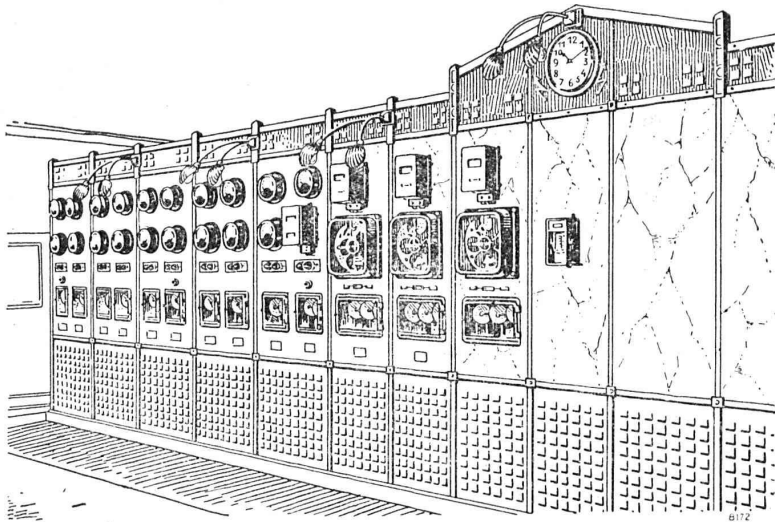
*L'administration des annonces
du Bulletin technique présente à sa
fidèle clientèle ses meilleurs vœux
pour l'année 1923.*

*Société suisse d'Édition
INDICATEUR VAUDOIS
Lausanne*

SOCIÉTÉ ANONYME

BROWN, BOVERI & C^{ie}, BADEN (Suisse)

Bureau Technique pour la Suisse Romande : Lausanne, Avenue de la Gare, 3 :: Téléphone 2159



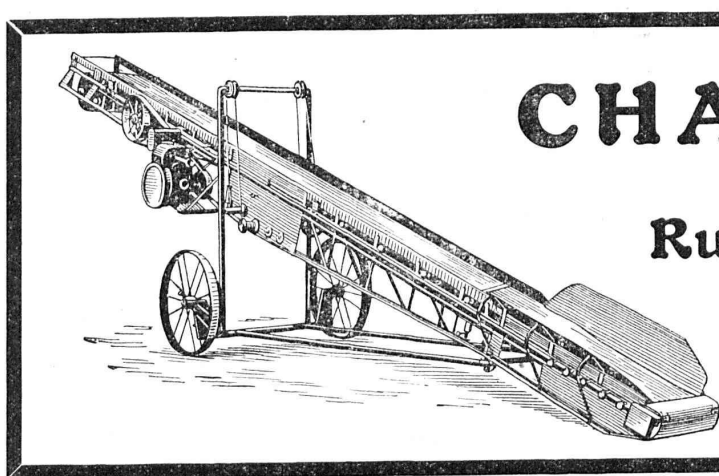
Tableaux de distribution

pour tous genres de courant
toutes tensions et toutes intensités

CENTRALES HYDROÉLECTRIQUES

SOUS-STATIONS

APPAREILS



CHARGEUSES

Rubans transporteurs

Ateliers de Construction S. A.
U. AMMANN, Langenthal.

Tout ce qui concerne les

Annonces

du

Bulletin Technique doit être adressé exclusivement à la
Société suisse d'Édition (Indicateur vaudois).

Nous déclinons toute responsabilité pour ce qui porte
une autre suscription.

Asphalte naturel de Travers

Seules mines d'Asphalte en Suisse.

Reconnu le meilleur Asphalte

Représentants pour la Suisse :

E.-R. Zetter & C^o,
à Soleure

Maison fondée en 1843.



Marque de fabrique.

RUTTIMANN FRÈRES, LAUSANNE

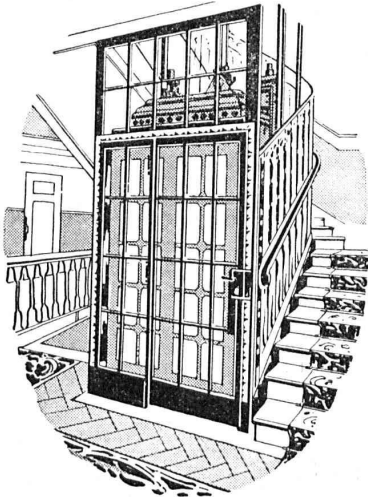
ENTREPRISES ÉLECTRIQUES



TÉLÉPHONE 3322

Maison spéciale pour la construction de

Réseaux électriques



ASCENSEURS

ET

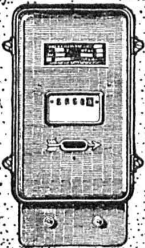
MONTE-CHARGES

DE TOUS SYSTÈMES

Fabrique Suisse de Wagons Schlieren S. A., à Schlieren (Zurich)

REPRÉSENTANT
POUR LE CANTON DE BERNE
ET LA SUISSE ROMANDE:

A. BERNHEIM, INGÉNIEUR
VIKTORIASTRASSE, 87 BERNE



LANDIS & GYR S.A. ZOUG

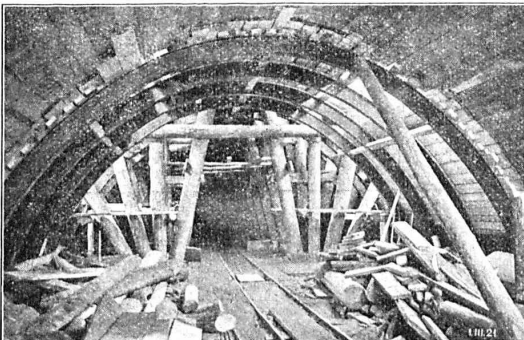
Compteurs d'électricité

Wattmètres Système Ferraris Interrupteurs horaires

J. J. RUEGG & C°, ZURICH II ET BALE

SEESTRASSE, 30

STEINENTORBERG, 2



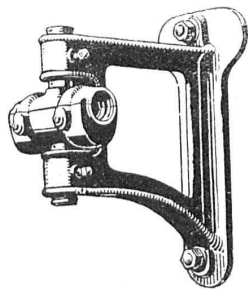
Entreprise des Travaux publics et Bâtiments.

Bureau d'ingénieur pour projets et exécution.

Construction de bâtiments industriels, Béton armé,
Travaux hydrauliques, Tunnels, Galeries, Ponts, etc.



∞ SOCIÉTÉ DES USINES DE LOUIS DE ROLL ∞
 SUCCURSALE: USINE DE CLUS CT. DE SOLEURE



PALIER-CONSOLE sur mur, syst. Sellers, à graissage à bagues.

TRANSMISSIONS MODERNES

avec paliers à graissage à bagues ou à billes.

Installations de transmissions complètes pour toutes les branches de l'industrie.

Embrayages à friction système Benn, brevetés.

Embrayages électromagnétiques à friction, brevetés en Suisse et à l'étranger.

Transmissions LÉNIX brevetées

SUCCURSALE: FONDERIE D'OLTEN

Fonte brute pour poulies et roues dentées

en tous genres.



Usines de Lampes Electriques Aarau S.A.

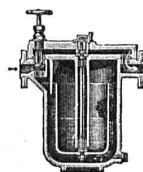
A A R A U

Lampes vides d'air et à remplissage gazeux



Manomètre S.A. Stampfenbachstr. 61 Zurich

Magasin et fabrication d'accessoires „S. et B.“

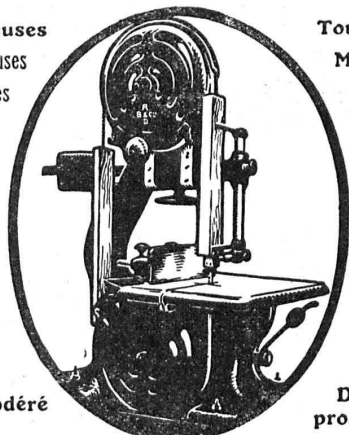


Accessoires pour machines et chaudières à vapeur.

Machines-Outils de haute précision

Raboteuses
 Dégauchisseuses
 Scies circulaires

Toupies
 Mortaiseuses
 Affûteuses



Prix modéré

Demandez prospectus

GRANDS STOCKS en SCIES A RUBAN
 diamètre des volants 700, 800, 900 mm. avec table inclinable.
 Toutes nos machines sont construites avec roulement à billes.

Maison fondée en 1846

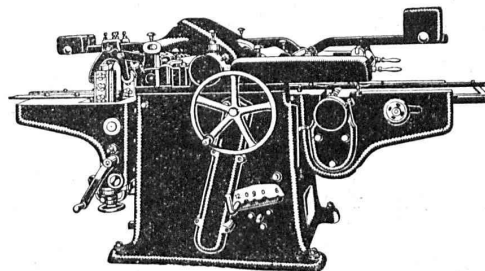


Maison fondée en 1846

ÉTABLISSEMENTS
ROD. BRENNER & C^{IE}, BALE

Rauschenbach

Machines modernes à travailler le bois



Machine à quatre faces pour roboter et moulurer Mod. D.V.S.

Demandez catalogues et devis.

ATELIERS DE CONSTRUCTION RAUSCHENBACH S.A.
 SCHAFFHOUSE

Représentant exclusif pour la Suisse Romande:
 (à l'exception du Jura Bernois)

M. C. Félix, Boulevard de Grancy 8, Lausanne.