

**Zeitschrift:** Bulletin technique de la Suisse romande  
**Band:** 49 (1923)  
**Heft:** 17

## Werbung

### Nutzungsbedingungen

Die ETH-Bibliothek ist die Anbieterin der digitalisierten Zeitschriften. Sie besitzt keine Urheberrechte an den Zeitschriften und ist nicht verantwortlich für deren Inhalte. Die Rechte liegen in der Regel bei den Herausgebern beziehungsweise den externen Rechteinhabern. [Siehe Rechtliche Hinweise.](#)

### Conditions d'utilisation

L'ETH Library est le fournisseur des revues numérisées. Elle ne détient aucun droit d'auteur sur les revues et n'est pas responsable de leur contenu. En règle générale, les droits sont détenus par les éditeurs ou les détenteurs de droits externes. [Voir Informations légales.](#)

### Terms of use

The ETH Library is the provider of the digitised journals. It does not own any copyrights to the journals and is not responsible for their content. The rights usually lie with the publishers or the external rights holders. [See Legal notice.](#)

**Download PDF:** 14.03.2025

**ETH-Bibliothek Zürich, E-Periodica, <https://www.e-periodica.ch>**

# BULLETIN TECHNIQUE DE LA SUISSE ROMANDE

ORGANE AGRÉÉ PAR LA COMMISSION CENTRALE POUR LA NAVIGATION DU RHIN

Organe en langue française de la  
SOCIÉTÉ SUISSE DES INGÉNIEURS ET DES ARCHITECTES

ainsi que de  
la Société vaudoise des Ingénieurs et des Architectes, de l'Association des Anciens Elèves de l'Ecole d'Ingénieurs  
de l'Université de Lausanne et des Groupes Romands de la G. e. P.

## ABONNEMENTS :

Suisse : 1 an, 12 francs

Etranger : 14 francs

Pour sociétaires :

Suisse : 1 an, 10 francs

Etranger : 12 francs

Prix du numéro :  
75 centimes.

Pour les abonnements  
s'adresser à la librairie  
F. Rouge & C<sup>o</sup>, à Lausanne.

## COMITÉ DE RÉDACTION

Président : P. PICCARD, ingénieur, à Genève.  
Secrétaires : H. BAUDIN, architecte, et EDM. EMMANUEL, ingénieur, à Genève.

## MEMBRES :

*Fribourg* : MM. F. BROILLET, architecte; J. LEHMANN, ingénieur cantonal; R. DE SCHALLER, architecte. — *Vaud* : MM. EPITAUX, architecte; W. GRENIER, ingénieur, professeur honoraire de l'Université de Lausanne; E. JOST, architecte; CH. THEVENAZ, architecte. — *Genève* : MM. E. IMER-SCHNEIDER, ingénieur-conseil; RENE NEESER, ingénieur; CH. WEIBEL, architecte. — *Neuchâtel* : MM. ED. ELSKES, ingénieur, A. MEAN, ingénieur cantonal; E. PRINCE, architecte. — *Valais* : MM. J. COU-CHEPIN, ingénieur, à Martigny; HAENNY, ingénieur, à Sion.

REDACTION : H. DEMIERRE, ingénieur.  
LAUSANNE, Jumelles, 4

## CONSEIL D'ADMINISTRATION DU BULLETIN TECHNIQUE

E. IMER-SCHNEIDER, ingénieur-conseil, *président*;  
J. CHAPPUIS, ingénieur. — A. DOMMER, ingénieur. — H. MEYER, architecte.  
F. ROUGE, libraire.

## ANNONCES :

50 centimes la ligne  
Rabais pour annonces répétées

Tarif spécial pour  
fractions de pages

S'adresser exclusivement  
à l'*Indicateur Vaudois*  
(Société Suisse d'Édition)  
Jumelles, 4, Lausanne.



# Troesch & C<sup>o</sup> S.A., Berne

## Fabrique d'Appareils Sanitaires



MEYNADIER & C<sup>IE</sup>, ZURICH

Fabrique de carton bitumé  
Produits d'asphalte et de bitume



Matériaux isolants  
de tous genres  
pour constructions



## Béton armé translucide

SYSTÈME KEPPLER BREVETÉ  
Nouveau système de  
plafonds translucides  
en béton armé et dalles  
de verre

Grande résistance à la surcharge. — Très grande  
facilité d'entretien et de nettoyage. — Suppres-  
sion de toute peinture ou enduit protecteur. —  
le plus grand effet de lumière.

Représentant:

**Rob. Looser, Zurich 4**  
Badenerstr. 41

Medaille d'or  
J.B.A. Leipzig  
1913



Instrument  
de mesures portatifs  
pour l'exploitation

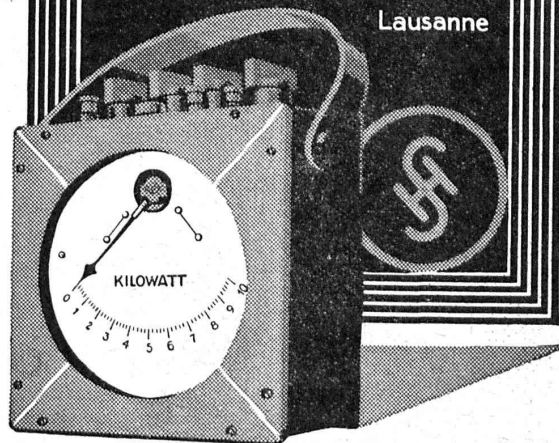
Prix-courants sur demande

S.A. Des Produits Electrotechniques

**SIEMENS**

Section Siemens & Halske

Lausanne



# A. MOREL, ATELIER d'HÉLIOGRAPHIE, Lausanne

Téléphone : 83.27.

Papiers à calquer

PROCÉDÉ A SEC

Encre Steuber

JUMELLES, 2.



PLAFONDS, CLOISONS, CORNICHES, PLANCHERS, Revêtements de toutes sortes exécutés avec le support pour mortier

## „TREILLAGE EN TERRE CUITE“

sont exempts de toutes fissures, inaltérables aux influences atmosphériques, incombustibles et extrêmement durables

Nombreuses références

Demandez prospectus et échantillons

Médailles d'or : Berne 1914. Barcelone 1920

FABRIQUE SUISSE DE TREILLAGE EN TERRE CUITE S.A., LOTZWIL-BERNE

GRUES  
PALANS  
**ASCENSEURS**  
MONTE-CHARGES  
**MOTEURS**  
*électriques*  
1/100 ÷ 30 HP

**SCHINDLER & C<sup>IE</sup>**  
**LUCERNE**  
*maison fondée*  
**1874**



MATIÈRE PREMIÈRE D'UTILITÉ UNIVERSELLE

## Diamond-Fibre

Il n'existe aucune matière première aussi diversément utilisable que le Diamond Fibre. Les usages auxquels ce produit se prête sont d'une variété pour ainsi dire infinie dans toutes les industries, notamment dans celles de la mécanique et de l'électricité. Par suite de ses propriétés, le Diamond Fibre convient parfaitement à la fabrication de toutes sortes d'articles et de pièces spéciales.

Doué de grande force diélectrique, de haute résistance à la compression, à la traction et au cisaillement, c'est une matière légère et facile à travailler, quoique dense, dure et rigide. De telles propriétés constituent des avantages dont profite tout fabricant désireux d'améliorer la qualité de ses produits tout en réduisant ses frais.

*Veuillez nous mettre au courant de vos problèmes industriels et nous vous indiquerons le moyen d'utiliser le Diamond Fibre dans votre établissement.*

Diamond State Fibre Company

Brigdeport, Pa. (Près Philadelphie) E. U. A.

Adresse télégraphique: « DYMNFYBR », Norristown.

Représentants :

Zwilchenbart, Ltd., 9, Place de la Gare, Bâle.

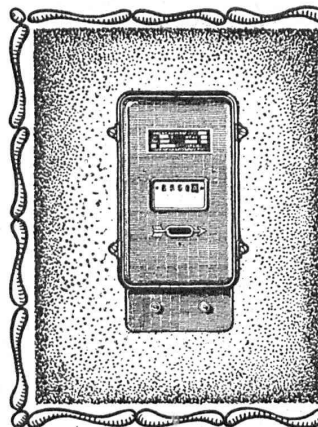


## Ebol

Enduit noir pour l'augmentation de l'étanchéité du béton. Protège le béton et les métaux contre l'eau acidulée, les eaux de terrains marécageux, etc. **Moyen anti-rouille.**

DEMANDEZ PRIX ET ÉCHANTILLONS

E. BECK, fabricant de produits d'asphalte, PIETERLEN

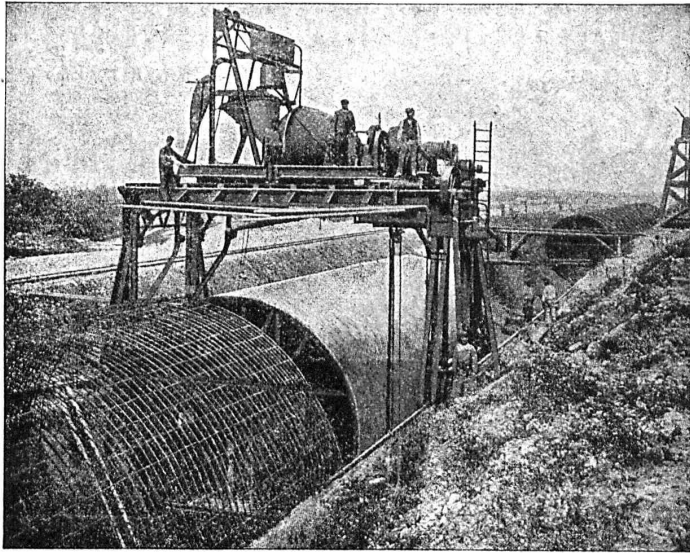


## LANDIS & GYR SA ZOUG

### Compteurs d'électricité

*Wattmètres Système Ferraris*

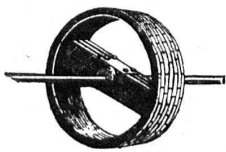
*Interrupteurs horaires*



Sur tous les chantiers modernes  
se trouvent installées  
nos

## Bétonnières de Roll

Vente exclusive p<sup>r</sup> la Suisse et l'étranger:  
**Robert AEBI & C<sup>ie</sup>, S. A., Zurich I**  
Werdmühleplatz, 2.



### Modèles et Poulies en bois

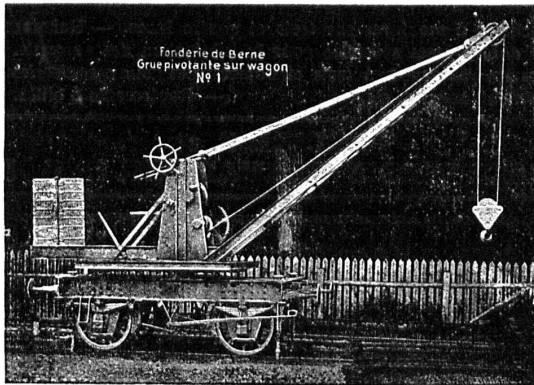
pour toutes industries sont fabriqués comme  
spécialité par

**A. Krebsler** Fabr. de poulies, Effretikon (Zurich)  
Téléphone N° 16. — Prompte exécution.

## Société des USINES de LOUIS de ROLL

Succursale: FONDERIE DE BERNE, à Berne.

Lettres et Télégrammes: Fonderie de Berne, à Berne. Téléphone 10.00



**Appareils de levage:** Ponts roulants, grues pivotantes, grues de chargement, etc., pour commande à bras et commande électrique.

**Matériel de chemins de fer:** Ponts tournants et chariots transbordeurs, branchements et croisements pour voies normales et voies étroites, Barrières.

**Chemins de fer de montagne:** Funiculaires complets. avec freins spéciaux (systèmes brevetés), depuis 1898 04 exécutions.

**Superstructures à crémaillère:** Systèmes: Riggenbach, Abt, Strub, Peter, etc.

**Barrages:** Installations métalliques et mécaniques pour barrages et canaux, grilles, machines pour nettoyer les grilles, treuils, etc.

Renseignements sur des installations faites, références.  
Projets et Devis sont à disposition.

## BAUMANN & C<sup>ie</sup>

Ateliers pour la construction de Ressorts en tous genres.



RESSORTS EN FIL D'ACIER DE 0,2-50 mm. D'ÉPAISSEUR  
en fil de laiton, nickel et bronze

pour toutes machines et appareils

RESSORTS EN TOLE D'ACIER TREMPÉ BLEUI  
RONDELLES A RESSORT

Articles techniques pour l'industrie textile

Calculs pour la capacité de charge à disposition de nos clients.

## Bétonnières brevetées

Treuils à Engrenage et à Friction

Cisailles à main. Appareils pour plier les fers ronds

Société Générale de  
Matériel d'Entrepreneurs, S. A., Zurich

21<sup>e</sup>, Rue Weinberg

Tél. Hottingen 90.99



# ATELIERS DE CONSTRUCTIONS MÉCANIQUES

TÉLÉPHONE N° 69

de VEVEY (Suisse)

Adr. télégr.: FONDERIE-VEVEY

## TURBINES et RÉGULATEURS

Monte-charges de tous systèmes

Compresseurs.

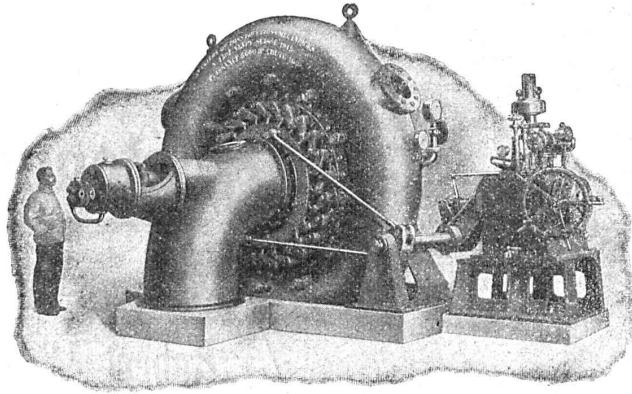
Presses hydrauliques.

ENGINS DE LEVAGE

Grues, ponts et plaques tournantes.

Chariots transbordeurs.

BRANCHEMENTS et CROISEMENTS



Turbine spirale avec régulateur à pression d'huile, 5600 HP sous 160 m. de chute

## FONDERIE de FER et de BRONZE

PONTS et Charpentes métalliques. RÉSERVOIRS et CHAUDIÈRES

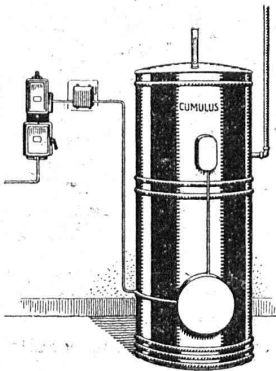
GAZOMÈTRES TUYAUX

BARRAGES et ÉGLUSES

DEVIS de toutes MACHINES sur demande.

## Le chauffe-eau électrique « Cumulus » TYPE ÉCONOMIQUE

offre des avantages considérables par rapport aux chauffe-eau ordinaires.



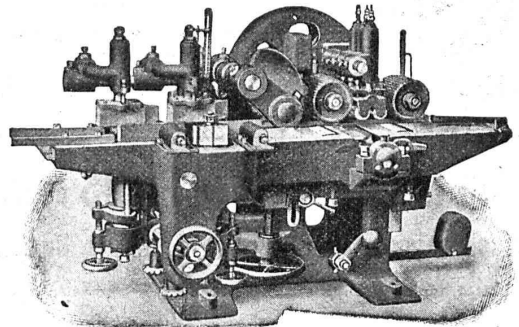
Demandez notre prospectus 63

Fabrique d'Appareils électriques  
**Fr. SAUTER S. A.**

Bureau technique à Genève  
25, Boulev. Georges Favon

## A. MULLER & C<sup>ie</sup> BRUGG

Ateliers de Constructions Mécaniques et Fonderie (Argovie)



Machines à moulurer sur trois et quatre faces. — Raboteuses sur quatre faces spéciales pour la fabrication des parquets. — Grandes raboteuses à trois et quatre faces pour menuiseries de bâtiment, scieries, etc. — Roulements à billes. —

**SCIÉRIES et MACHINES à TRAVAILLER le BOIS**

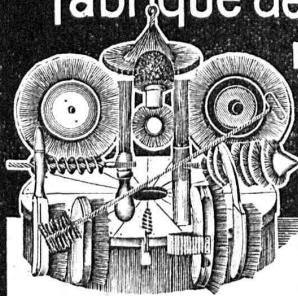
## HÉLIOGRAPHIE DUVAL

Reproduction de plans Spécialité de tirage par Procédé à sec

Prix modérés.

Petit-Rocher, 6, LAUSANNE  
Téléphone 3483

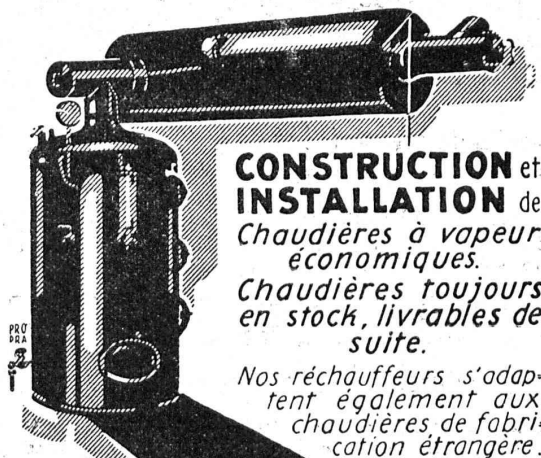
## Fabrique de Brosses métalliques



**Jacq. Thoma**  
Winterthour (Suisse)

Brosses métalliques pour toutes industries.

## CHAUDRONNERIE



**CONSTRUCTION et INSTALLATION** de Chaudières à vapeur économiques. Chaudières toujours en stock, livrables de suite.

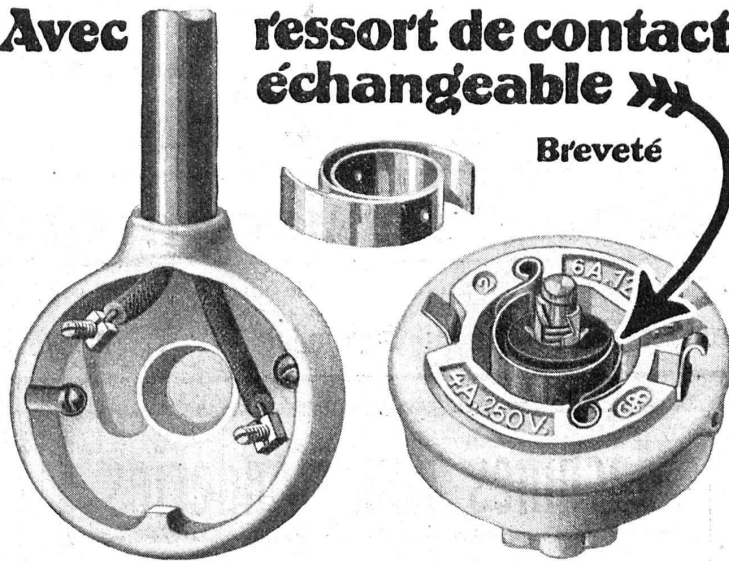
Nos réchauffeurs s'adaptent également aux chaudières de fabrication étrangère.

**RICHTERSWIL**

# Interrupteur ZÉTA

Avec ressort de contact  
échangeable

Breveté



Les autorités prescrivent au point de vue mécanique 10 000 mises en circuit et 10 000 mises hors circuit. L'interrupteur Zéta supporte 15 000 mises en circuit et interruptions donc

**30 000 manœuvres.**

Sa durée de vie est encore prolongée par l'échangeabilité du ressort de contact

# SIEMENS SCHUCKERT

# C.F. WEBER S.-A., Leipzig-Pl. SUCCURSALE: MUTTENZ-BALE

Téléphone 12

Fabrique de cartons bitumés et de produits de goudron

Télégrammes :  
Nonnenmühle

Maison de 1er ordre pour la livraison de

Plaques isolantes asphaltées en toutes épaisseurs et en tous genres,  
Vernis d'asphalte, Antiélaéolithe, Asphalte pour parquets, Carbolinéum,  
Mastic d'asphalte pour divers usages, Matières désinfectantes

## S. A. Hasler

ci-devant  
l'atelier des télégraphes de G. Hasler

## Berne



### Appareils téléphoniques

Prix-courant sur demande

## Le Plancher sans joints Durament

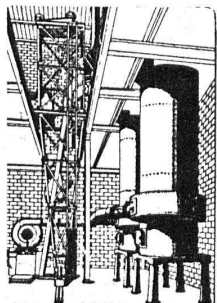
incombustible  
calorique  
- inaltérable -

pour Fabriques, Bâtiments publics et privés — le plus économique, durable et hygiénique

Zurich, 1  
Selnastrasse, 3

Fabrique de Planchers Durament, G. WIRTH & C<sup>ie</sup>

Berne  
Mattenhofstr., 18



## Machines pour fonderies

constructions modernes et pour toutes les puissances

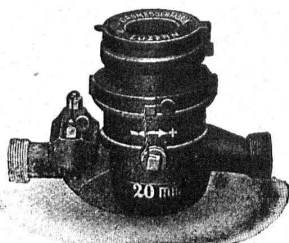
Installations complètes pour fonderies de fer,  
d'acier et d'autres métaux.

Société badoise de constructions mécaniques, Durlach  
Représentants pour la Suisse : H. HAAS & C<sup>ie</sup>, Berne  
Gutenbergstrasse, 5 — Téléphone (Bollwerk) 69.69

## EN EMPLOYANT LES Compteurs à eau «PILATE»

construits conformément au règlement fédéral de vérification

vous faites des économies dans la consommation d'eau et évitez en même temps des grands frais de construction pour de nouvelles prises d'eau, etc.



Représentant pour :  
Vaud Neuchâtel,  
Fribourg et  
Jura bernois.  
MM.  
Frossard & Marro,  
Fribourg.

JH 2225 LZ

Demandez prix et prospectus détaillés par

Elster & C<sup>o</sup>, Lucerne, fabrique de compteurs de gaz et à eau  
bureau fédéral de vérification n° 3.

## Bovard & Bugnion

ci-devant : Mathey-Doret & Cie

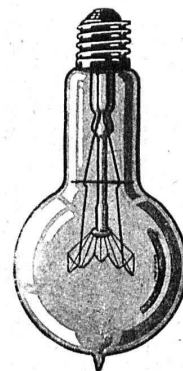
### Brevets d'invention

Marques - Dessins et Modèles

Bollwerk, 17 BERNE Bollwerk, 17

Manufacture de Papiers  
STOUKY, BAUMGARTNER & C<sup>o</sup>  
LAUSANNE et RENENS

Spécialité de Papiers  
utilisés dans l'Industrie du Bâtiment.



## LAMPES

à filament étiré

1 Watt et 1/2 Watt

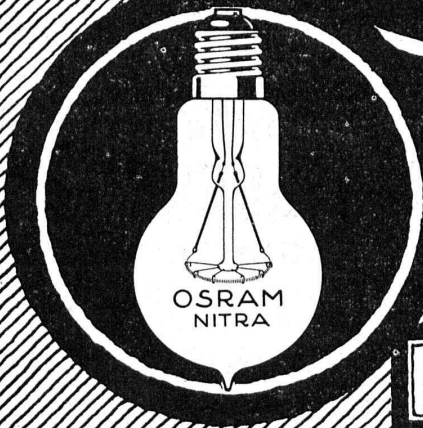
Fabrication exclusivement suisse

LUMIÈRE S.A.  
GOLDAU (Suisse)

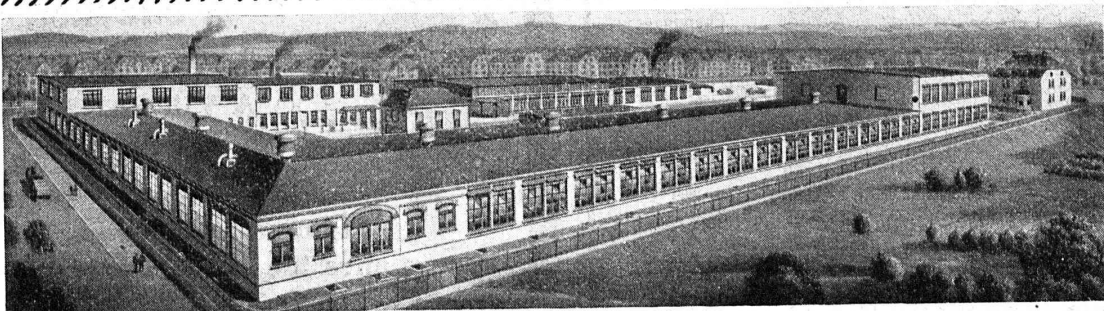
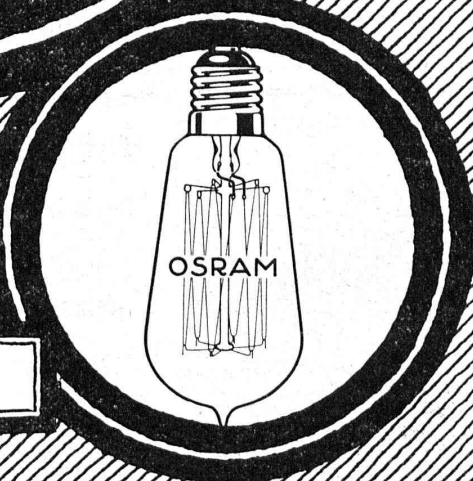


# LES LAMPES **OSRAM**

sont achetées et employées  
dans le monde entier

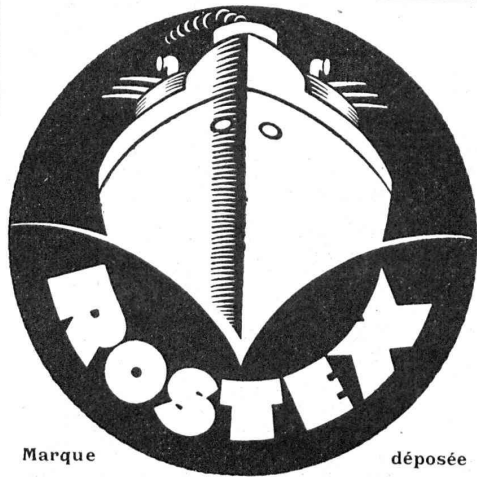


OSRAM  
S.A.  
ZURICH



**FABRIQUE DE LAMPES OSRAM WINTERTHOUR**





Marque

déposée

# ROSTEX

**Vernis noir universel imperméable et anti-rouille.**

Produit suisse.

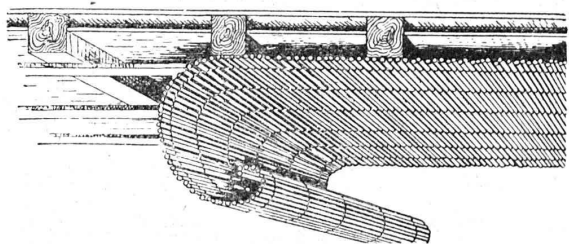
**Le ROSTEX** protège efficacement métaux, bois, maçonneries, cuirs, etc., contre la rouille, la pourriture, l'humidité, les dégradations, etc.

**Le ROSTEX** sèche rapidement, est imperméable, ne nécessite aucun badigeonnage préalable, ne se fendille pas, est très économique, ne possède aucun siccatif et agit comme désinfectant. — Il remplace avantageusement le minium de plomb et supporte la température.

Département de Chimie techn. de la **Savonnerie Lenzbourg S.A.**

Représentants pour la Suisse romande :

**RUBIN & WELTI, Ing.** 5, rue de Bourg, **LAUSANNE**



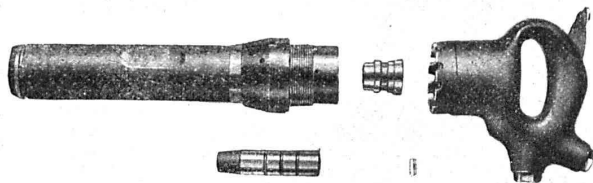
## Lattis V. S. en roseaux

pour plafonds d'un seul tenant, économiques, isolants. Epargnent matériel, travail et salaires. Echantillons sur demande.

**TISSÉRIES de ROSEAUX RÉUNIES, ZURICH 1**

Téléphone : Schnau 78.28

**Installations d'air comprimé,**  
moins compliquées, beaucoup plus économiques  
et sans le danger de l'électro-pneumatique.

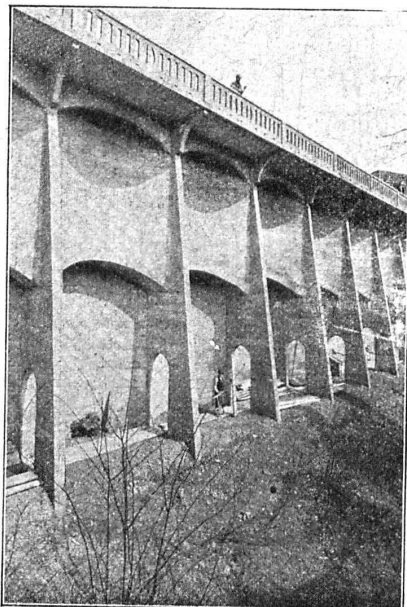


**A. SPECKEN,** Forchstrasse, 34, **ZURICH**

représentant général de la

**FRANKFURTER MASCHINENBAU A.-G.**

ci-devant **POKORNY & WITTEKIND,** Frankfurt s/M.



## BÉTON ARMÉ

Canalisations

Voies  
industrielles

TRAVAUX  
HYDRAULIQUES

BARRAGES

Cheminées  
en béton armé

BUREAU  
TECHNIQUE  
pour  
Projets et Devis

## F.-L. MULLER, Ing.

successeur de

**ANSELMIER & MULLER  
BERNE**

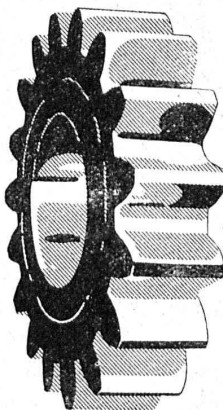
Téléphone N° 1051

Effingerstrasse, 13

Société Anonyme des

## ENGRENAGES MAAG

ZURICH



Fourniture, Taillage

d'ENGRENAGES :

DROITS,

HÉLICOÏDAUX,

A CHEVRON,

CONIQUES,

A VIS SANS FIN,

pour tout usage.

**Pignons trempés**  
avec flancs des dents rectifiés.  
Haute précision. — Longue durée.

Réducteurs et Multiplicateurs complets.

**PROMPTE LIVRAISON  
PRIX RÉDUITS**