

**Zeitschrift:** Bulletin technique de la Suisse romande  
**Band:** 49 (1923)  
**Heft:** 19

## Werbung

### Nutzungsbedingungen

Die ETH-Bibliothek ist die Anbieterin der digitalisierten Zeitschriften. Sie besitzt keine Urheberrechte an den Zeitschriften und ist nicht verantwortlich für deren Inhalte. Die Rechte liegen in der Regel bei den Herausgebern beziehungsweise den externen Rechteinhabern. [Siehe Rechtliche Hinweise.](#)

### Conditions d'utilisation

L'ETH Library est le fournisseur des revues numérisées. Elle ne détient aucun droit d'auteur sur les revues et n'est pas responsable de leur contenu. En règle générale, les droits sont détenus par les éditeurs ou les détenteurs de droits externes. [Voir Informations légales.](#)

### Terms of use

The ETH Library is the provider of the digitised journals. It does not own any copyrights to the journals and is not responsible for their content. The rights usually lie with the publishers or the external rights holders. [See Legal notice.](#)

**Download PDF:** 16.03.2025

**ETH-Bibliothek Zürich, E-Periodica, <https://www.e-periodica.ch>**

**MAMMUT**



Isolierstoff  
für Hoch- u. Tiefbau-

# Mammoth

Plaque d'asphalte souple, formée d'un tissu imprégné, fabriquée avec de l'asphalte

pur et ne contenant aucun produit provenant de la distillation du goudron de houille. Etanchéité et souplesse permanentes.

**Porolithe** ajouté au mortier de ciment, le rendant étanche contre les intempéries.

**Emulsion d'asphalte et Evéol** enduit résistant à l'eau douce pour murs, constructions en bois et fer; pour toitures et fondations, ponts ouvrages hydrauliques, toits plats, terrasses.

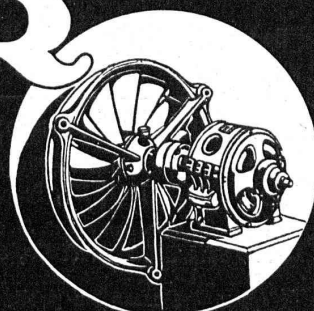
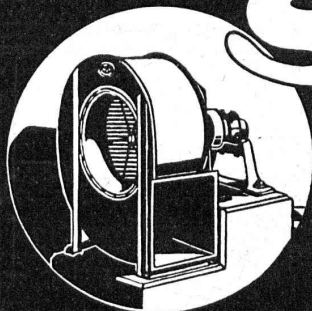
**ASPHALT-EMULSION S.A., ZURICH**  
Hafnerstrasse, 7  
Téléphone Selnau 4674

VENTILATEURS

# SULZER

pour

vapeurs et gaz chauds



SULZER FRÈRES, SOCIÉTÉ ANONYME, WINTERTHUR (SUISSE)

## VENTILATION S. A.

Filtres

Stæfa

Turbines à air

Ateliers à St-Louis (Alsace)

Ventilateurs

Humidification — Chauffage — Ventilation générale —  
Réduction des buées — Dépoussiérage des cardes par le vide — Transport de copeaux — Séchoirs perfectionnés

Les Ateliers de Constructions Mécaniques de Vevey cherchent un

## Chef expérimenté

pour le bureau de correspondance, réclame et archives.

Adresser les offres en indiquant états de service, prétentions de salaires et références. Joindre certificats. Connaissance de l'allemand exigée.

Bon

## Technicien-architecte

pratique, références, cherche place.

Offres à l'Indicateur Vaudois, Lausanne, sous chiffre 122.

## Dessinateur technique

demande emploi. P 64407 V

Adresse: R. Mudry, La Tour-de-Peilz.

Grande quantité de coke métallurgique et de gaz, à vendre, livrable de suite par wagon complet. Ecrire sous N° 18.720 à S. E. P., 10, rue de la Victoire, Paris.

Offres d'exploitation de Brevets d'invention

**IMER & DE WURSTEMBERGER** ci-devant  
**E. IMER-SCHNEIDER** INGENIEUR CONSEIL GENÈVE

Les propriétaires des brevets suisses suivants désirent entrer en relation avec des fabricants suisses, en vue de la fabrication des articles brevetés et seraient disposés à céder des licences d'exploitation ou à vendre leurs brevets :

N° 93665 du 14 juin 1920, Société des Carburateurs Zénith, pour : « Perfectionnements aux carburateurs, en particulier à ceux pour moteurs d'aviation ».

N° 93892 du 19 août 1919, Ernest Feuerheerd, pour : « Machine rotative pouvant être utilisée comme moteur ou comme pompe ».

N° 94756 du 6 septembre 1920, Charles-Roger Demole, pour : « Moteur jumelé pour la traction électrique » et N° 96991 du 8 septembre 1920, pour : « Dispositif de suspension de moteur pour traction électrique ».

Prière d'adresser les offres ou propositions à MM. Imer & de Würstemberger, ci-devant M. E. Imer-Schneider, Ingénieur-Conseil, 59, rue du Stand, à Genève, qui les transmettront à qui de droit.

## École d'Ingénieurs de l'Université de Lausanne

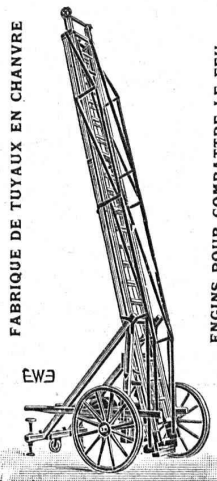
Les cours de l'École d'Ingénieurs de l'Université de Lausanne et ceux de la Section des Géomètres qui lui est annexée, s'ouvriront le lundi 22 octobre 1923. Programmes et renseignements au Secrétaire de l'École d'Ingénieurs, Place Chauderon, 3, Lausanne.

G 345 L

**J. Walser & Co.**  
WINTERTHUR  
Constructeurs de Cheminées  
d'usines en murages de chaudières  
fours pour l'industrie céramique  
chimique et métallurgique,  
fours crématoires et gazogènes  
Expertises  
MAISON FONDÉE EN 1880

## ÉCHELLES

pour service électrique et pour pompiers



FABRIQUE DE TUYAUX EN CHANVRE

ENGINS POUR COMBATTRE LE FEU

EHRSA M, WÄDENSWIL (Zurich)

**Nouveau !**

breveté

**Important !**

breveté

# SUBOX

La couleur à base de plomb qui fera époque ;  
expérimenté depuis plusieurs années ;  
emploi très avantageux.

## Métallisation par simple enduit.

Meilleure protection contre toutes les intempéries  
auxquelles seraient exposés :

**Fer, Fer-blanc, Bois, Ciment, Carton, Eternit, etc.**

## Subox - Rongeur de Rouille

Se suffit à lui-même ; ne nécessite pas d'autre couleur.  
(Nuance gris foncé.)

Fabrication par S. A. SUBOX, Langstr., 187, Zurich 5

Représentant général pour la Suisse :

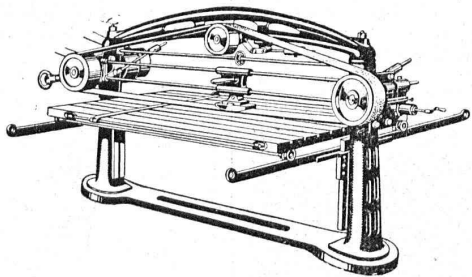
**PAUL KUONI**, Sonnenquai, 3, Zurich I.

Représent. p<sup>r</sup> les cantons de St. Gall, Thurgovie & Appenzell.  
S. A. SALZMANN & C<sup>ie</sup>, Geltenwilenstr. 18, St. Gall.

**Demandez prospectus et offres.**

# Rauschenbach

## Machines modernes à travailler le bois



Machine à poncer et à polir  
type H B S.

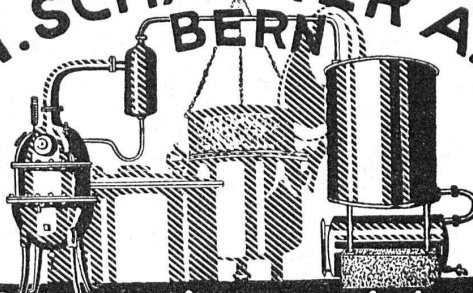
Demandez  
catalogues et devis.

**ATELIERS DE CONSTRUCTION RAUSCHENBACH S.A.**  
**SCHAFFHOUSE**

Représentant exclusif pour la Suisse Romande:  
(à l'exception du Jura Bernois)

**M. C. Félix**, Boulevard de Grancy 8, Lausanne.

# M. SCHAEFERER A.G.



## Gross - Apparatebau Kessel und Kupferschmiede

Fabrication de gros appareils  
Chaudières et chaudrons

Visites d'ingénieurs — Devis détaillés  
Case postale N° 11626



## Matériel pour protection de toits et terrasses neufs et défectueux

s'employant à froid et restant intact sous l'action du soleil et du froid.

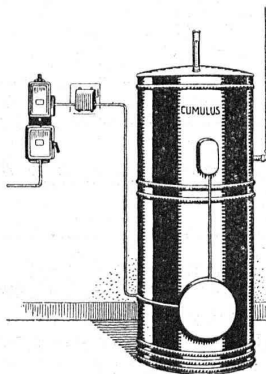
Demandez prospectus et prix au seul fabricant :

**Walther FRICK - GLASS** Allstetten - Zurich

Fabrique de produits chimiques pour bâtiments.

## Le chauffe-eau électrique « Cumulus » TYPE ÉCONOMIQUE

offre des avantages considérables par rapport aux  
chauffe-eau ordinaires.



Demandez  
notre prospectus 63

Fabrique  
d'Appareils électriques  
**Fr. SAUTER S. A.**  
BALE

Bureau technique à Genève  
25, Boulev. Georges Favon

# ATELIERS DES CHARMILLES S.A.

GENÈVE 109, ROUTE DE LYON GENÈVE

Immeubles de l'ancienne Société Anonyme PICCARD, PICTET & C<sup>ie</sup>

## TURBINES HYDRAULIQUES & RÉGULATEURS

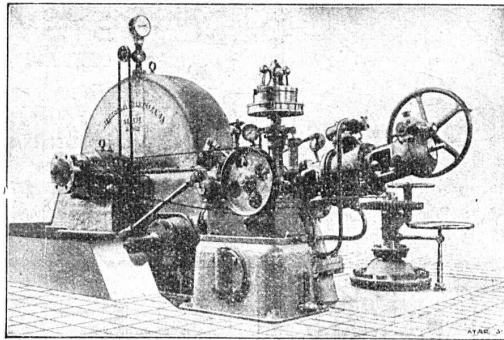
BREVETÉS

Licences de brevets Piccard, Pictet & C<sup>ie</sup>.

## CONSTRUCTIONS MÉCANIQUES

## FONDERIE

DE FER & DE BRONZE



Salto de Durcal (Espagne). Turbine Pelton de 2000 HP., chute 700 mètres.

## LICENCIÉS

& AGENTS GÉNÉRAUX :

G<sup>DE</sup> BRETAGNE, DOMINIONS & COLONIES  
ANGLAISES

VICKERS LIMITED, LONDRES

HOLLANDE & COLONIES NÉERLANDAISES  
M<sup>RS</sup> STORK FRÈRES à HENGELO (o.) HOLLANDE

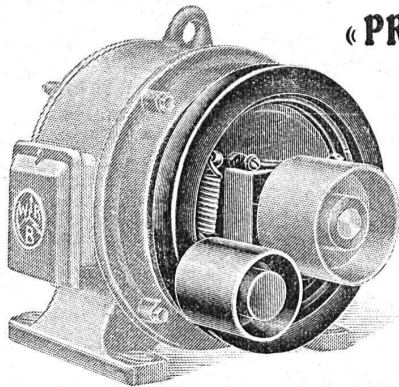
## ESPAGNE

M<sup>R</sup> SEVERIANO GONI, Ing., Lealtad, 11, MADRID

## BELGIQUE

M<sup>R</sup> JULES DEFAYS, Ing., 24, Av. de l'Hippodrome  
BRUXELLES

## Moteur à courant alternatif



### « PROGRESSA »

avec tendeur de  
courroie breveté  
fixé directement  
sur le moteur,  
n'exige pas de  
montage spécial.

Boîtes de  
manœuvre en  
coffret de fonte

avec une double  
fermeture.

De 15 à 200 Ampères.

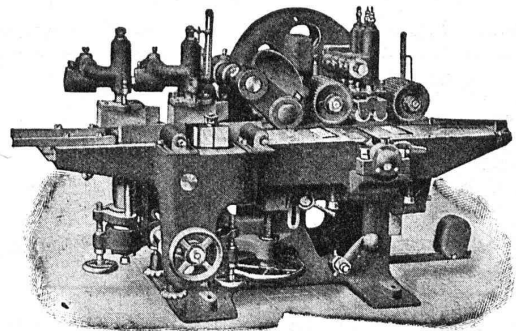
Interrupteur étoile-triangle. Commutateur.

**WALTER RUEFLI**  
FABRIQUE D'APPAREILS ÉLECTRIQUES  
ALLSCHWIL près Bâle (Suisse).

Prospectus et prix-courant sur demande.

## A. MULLER & C<sup>ie</sup> BRUGG

Ateliers de Constructions Mécaniques et Fonderie (Argovie)



Machines à moulurer sur trois et quatre faces. — Raboteuses  
sur quatre faces spéciales pour la fabrication des parquets. —  
Grandes raboteuses à trois et quatre faces pour menuiseries de  
bâtiment, scieries, etc. — Roulements à billes. —

**SCIÉRIES et**  
**MACHINES à TRAVAILLER le BOIS**

## HÉLIOGRAPHIE DUVAL

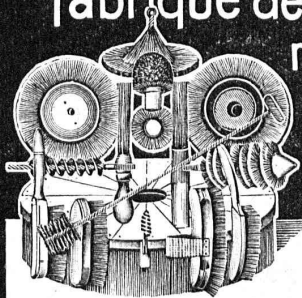
Reproduction de plans  
Spécialité de tirage par Procédé à sec

Prix modérés.

Petit-Rocher, 6, LAUSANNE

Téléphone 3483

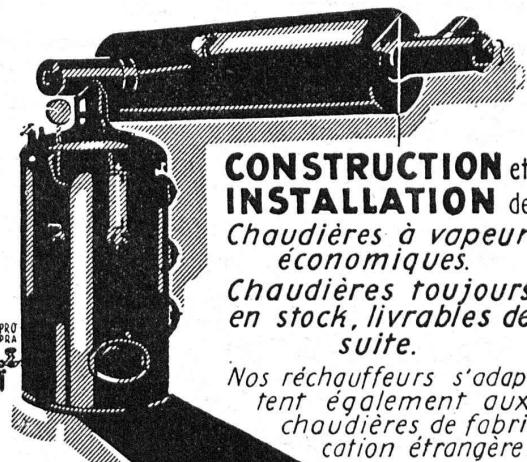
## Fabrique de Brosses métalliques



**Jacq. Thoma**  
Winterthour (Suisse)

**Brosses métalliques**  
pour toutes industries.

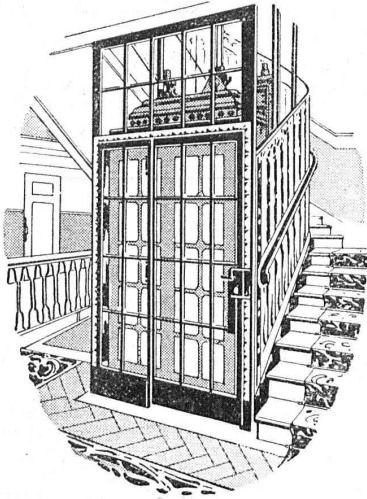
## CHAUDRONNERIE



**CONSTRUCTION et**  
**INSTALLATION de**  
Chaudières à vapeur  
économiques.  
Chaudières toujours  
en stock, livrables de  
suite.

Nos réchauffeurs s'adaptent également aux  
chaudières de fabri-  
cation étrangère.

**RICHTERSWIL**



# ASCENSEURS

ET

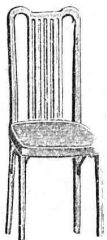
## MONTE-CHARGES

DE TOUS SYSTÈMES

Fabrique Suisse de Wagons Schlieren S. A., à Schlieren (Zurich)

REPRÉSENTANT  
POUR LE CANTON DE BERNE  
ET LA SUISSE ROMANDE:

A. BERNHEIM, INGÉNIEUR  
VIKTORIASTRASSE, 87 BERNE



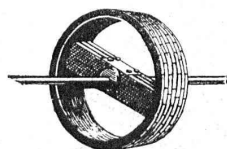
### S. A. FABRIQUES DE MEUBLES

Horgen-Glaris à Horgen

Maison suisse la plus importante pour

#### AMEUBLEMENT

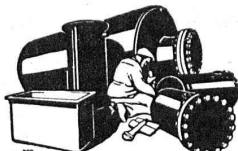
de Salles de concert, théâtres, cinématographes, restaurants, cafés, salles à manger, vestibules etc.



### Modèles et Poules en bois

pour toutes industries sont fabriqués comme spécialité par

A. Krebsler Fabr. de poules, Effretikon (Zurich)  
Téléphone N° 16. — Prompte exécution.



Boiler, réservoirs, récipients d'expansion, conduites ainsi que travaux de ferblanterie en tous genres  
**Sch. Bertrams**  
Bâle



### UNION SOCIÉTÉ ANONYME À BIENNE

Première Fabrique Suisse de Chaînes soudées par procédé électrique breveté  
USINE À MÂCHE.

Chaînes en tous genres pour l'Industrie. Chaînes calibrées et éprouvées à double résistance pour grues, monte-charges, palans et toutes sortes d'appareils de levage. Chaînes pour élévateurs et transporteurs. Chaînes à lier pour chemins de fer. Chaînes de charge pour fonderies etc. Chaînes antidérapantes pour automobiles.

LES COMMANDES SONT REÇUES PAR  
TRÉFILERIES RÉUNIES S. A., BIENNE  
S. A. DES FORGES ET USINES DE MOOS, LUCERNE  
H. HESS & C<sup>ie</sup>, PILGERSTEG-RUTI (ZURICH)

## BÉTON ARMÉ

Projets, devis, direction de travaux

### BAUER & ALBRECHT

Bureau d'Ingénieurs

PLACE MANEGG

ZURICH

Tél. : Selnau 80.78

# INDICATEUR VAUDOIS

Recueil des Adresses de Lausanne et du Canton de Vaud  
publié par la Société Suisse d'Édition, 4, Jumelles, Lausanne.

Paraît au commencement de chaque année.

En souscription En librairie

En souscription En librairie

I<sup>re</sup> Partie : adresses de Lausanne par ordre alphabétique et professionnel ... Fr. 6.50 7.50

II<sup>e</sup> Partie : adresses de Lausanne par ordre de rues, villas, sociétés, renseignements, etc. ... Ne se vend pas seule

III<sup>e</sup> Partie : adresses des autres communes du canton ... Fr. 6.50 7.50

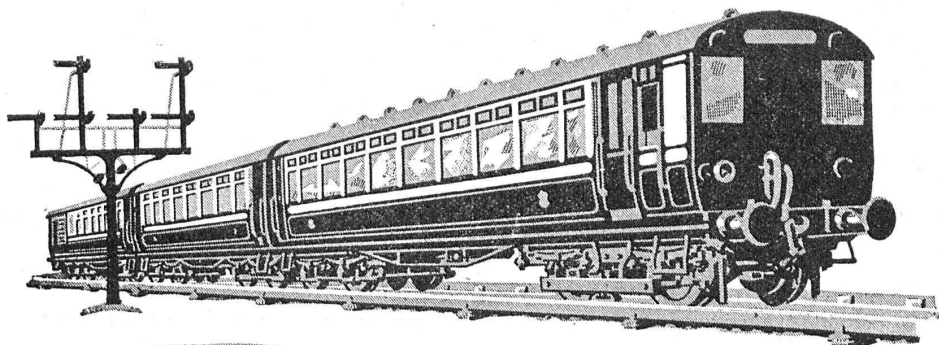
I<sup>re</sup> et II<sup>e</sup> Parties réunies ... » 11.— 13.—

I<sup>re</sup> et II<sup>e</sup> » » » 11.— 13.—

I<sup>re</sup>, II<sup>e</sup> et III<sup>e</sup> » » (Complet) » 15.— 17.—

# Ateliers de Construction OERLIKON

Bureau de LAUSANNE — Gare du Flon



Automotrice de 1000 HP pour la London & North-Western Railway-Compagnie

## ATELIERS de CONSTRUCTIONS MÉCANIQUES

TÉLÉPHONE N° 69

### TURBINES et RÉGULATEURS

Monte-charges de tous systèmes

Compresseurs.

Presses hydrauliques.

ENGINS DE LEVAGE

Grues, ponts  
et plaques tournantes.

Chariots transbordeurs.

BRANCHEMENTS et  
CROISEMENTS

de VEVEY (Suisse)

Adr. télégr. : FONDERIE-VEVEY

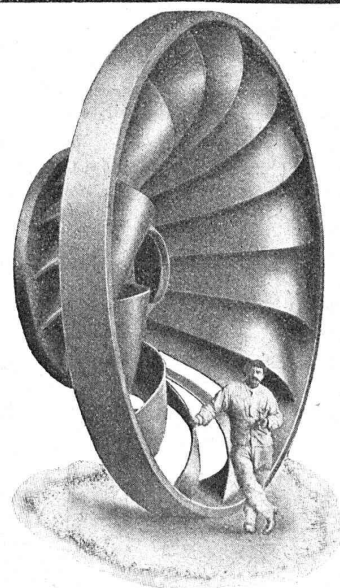
Fonderie de FER  
et de BRONZE

PONTS et  
Charpentes métalliques.  
RÉSERVOIRS  
et CHAUDIÈRES

GAZOMÈTRES  
TUYAUX

BARRAGES et ÉCLUSES

DEVIS de toutes MACHINES  
sur demande.



Roue motrice à grande vitesse,  
diamètre 5060 mm., poids 31.000 kilos.

## SOCIÉTÉ SUISSE D'EXPLOSIFS CHEDDITE & DYNAMITE

Bureau à Liestal. Tél. 182.

Usines à Isleten (Ct. d'Uri) et Liestal

livre à des conditions avantageuses

**DYNAMITE,** explosifs de sûreté **CHEDDITE & TELSITE**

MÈCHES ET DÉTONATEURS

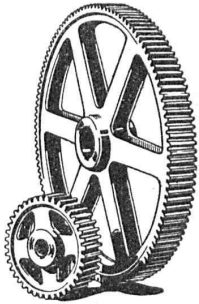
Agents généraux  
pour la Suisse romande :

**PETITPIERRE FILS & Co, NEUCHÂTEL**

TÉLÉPHONE 3.15



∞ SOCIÉTÉ DES USINES DE LOUIS DE ROLL ∞  
SUCCURSALE: USINE DE CLUS CT. DE SOLEURE



ENGRENAGES CYLINDRIQUES

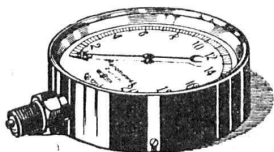
### TRANSMISSIONS MODERNES

avec paliers à graissage à bagues ou à billes.  
Installations de transmissions complètes pour toutes les branches de l'industrie.  
Embrayages à friction système Benn, brevetés.  
Embrayages électromagnétiques à friction, brevetés en Suisse et à l'étranger.

**Transmissions LÉNIX brevetées**

**SUCCURSALE: FONDERIE D'OLTEN**

Fonte brute pour poulies et roues dentées  
en tous genres.



### Manomètre S. A. Stampfenbachstr. 61 Zurich

Magasin et fabrication d'accessoires „S. et B.“



Accessoires pour machines et chaudières à vapeur



### Usines de Lampes Electriques Aarau S.A.

A A R A U

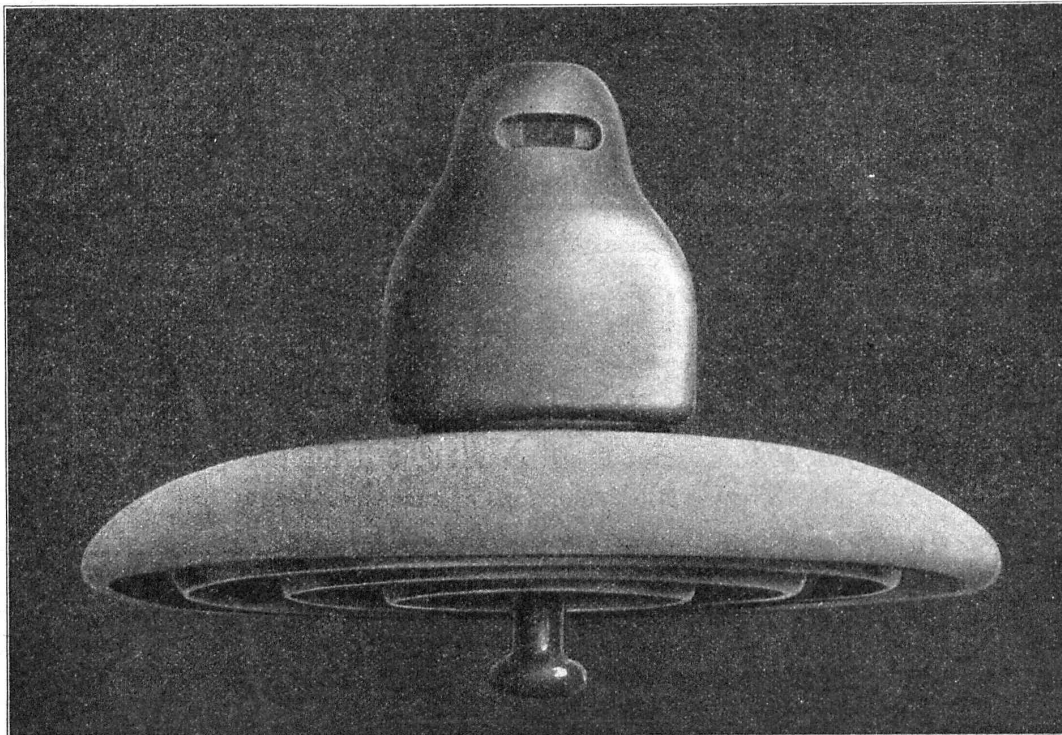
Lampes vides d'air et à remplissage gazeux



### Camille Bauer, Bâle

Représentant général pour la Suisse des fabriques de porcelaine  
Ph. ROSENTHAL & Co, S.A., à Selb et Marktredwitz (Bavière)

Isolateurs à suspendre N° 10288 pour haute tension



Isolateurs à suspendre N° 10288 pour haute tension

Employés par les Usines électriques de la Lonza S. A., à Bâle, pour la LIGNE SION-MONTHEY (Walliser Sammelschiene)