

**Zeitschrift:** Bulletin technique de la Suisse romande  
**Band:** 49 (1923)  
**Heft:** 21

## Werbung

### Nutzungsbedingungen

Die ETH-Bibliothek ist die Anbieterin der digitalisierten Zeitschriften. Sie besitzt keine Urheberrechte an den Zeitschriften und ist nicht verantwortlich für deren Inhalte. Die Rechte liegen in der Regel bei den Herausgebern beziehungsweise den externen Rechteinhabern. [Siehe Rechtliche Hinweise.](#)

### Conditions d'utilisation

L'ETH Library est le fournisseur des revues numérisées. Elle ne détient aucun droit d'auteur sur les revues et n'est pas responsable de leur contenu. En règle générale, les droits sont détenus par les éditeurs ou les détenteurs de droits externes. [Voir Informations légales.](#)

### Terms of use

The ETH Library is the provider of the digitised journals. It does not own any copyrights to the journals and is not responsible for their content. The rights usually lie with the publishers or the external rights holders. [See Legal notice.](#)

**Download PDF:** 02.04.2025

**ETH-Bibliothek Zürich, E-Periodica, <https://www.e-periodica.ch>**

# BULLETIN TECHNIQUE DE LA SUISSE ROMANDE

ORGANE AGRÉÉ PAR LA COMMISSION CENTRALE POUR LA NAVIGATION DU RHIN

Organe en langue française de la  
SOCIÉTÉ SUISSE DES INGÉNIEURS ET DES ARCHITECTES

ainsi que de  
la Société vaudoise des Ingénieurs et des Architectes, de l'Association des Anciens Elèves de l'Ecole d'Ingénieurs  
de l'Université de Lausanne et des Groupes Romands de la G. e. P.

**ABONNEMENTS :**

Suisse : 1 an, 12 francs

Etranger : 14 francs

Pour sociétaires :

Suisse : 1 an, 10 francs

Etranger : 12 francs

Prix du numéro :

75 centimes.

Pour les abonnements  
s'adresser à la librairie  
F. Rouge & C°, à Lausanne.

**COMITE DE RÉDACTION**

Président : P. PICCARD, ingénieur, à Genève.

Secrétaires : H. BAUDIN, architecte, et EDM. EMMANUEL, ingénieur, à Genève.

**MEMBRES :**

*Eribourg* : MM. F. BROILLET, architecte; J. LEHMANN, ingénieur cantonal; R. DE SCHALLER, architecte. — *Vaud* : MM. EPITAUX, architecte; W. GRENIER, ingénieur, professeur honoraire de l'Université de Lausanne; E. JOST, architecte; CH. THEVENAZ, architecte. — *Genève* : MM. E. IMER-SCHNEIDER, ingénieur-conseil; RENE NEESER, ingénieur; CH. WEIBEL, architecte. — *Neuchâtel* : MM. ED. ELSKES, ingénieur, A. MEAN, ingénieur cantonal; E. PRINCE, architecte. — *Valais* : MM. J. COU-CHEPIN, ingénieur, à Martigny; HAENNY, ingénieur, à Sion.

RÉDACTION : H. DEMIERRE, ingénieur.

LAUSANNE, Jumelles, 4

**CONSEIL D'ADMINISTRATION DU BULLETIN TECHNIQUE**

E. IMER-SCHNEIDER, ingénieur-conseil, *président*;

J. CHAPPUIS, ingénieur. — A. DOMMER, ingénieur. — H. MEYER, architecte.

F. ROUGE, libraire.

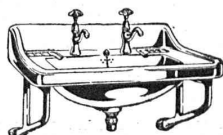
**ANNONCES :**

50 centimes la ligne

Rabais pour annonces répétées

Demandez tarif spécial  
pour fractions de pages à

*l'Indicateur Vaudois*  
(Société Suisse d'Édition)  
Jumelles, 4, Lausanne.



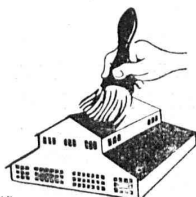
## Bamberger, Leroi & C<sup>ie</sup> Zurich, S.A.

Fabrique d'Appareils Sanitaires



MEYNADIER & C<sup>IE</sup>, ZURICH

Fabrique de carton bitumé  
Produits d'asphalte et de bitume



Matériaux isolants  
de tous genres  
pour constructions

## Béton armé translucide

SYSTÈME KEPPLER BREVETÉ  
Nouveau système de  
plafonds translucides  
en béton armé et dalles  
de verre

Grande résistance à la surcharge. — Très grande  
facilité d'entretien et de nettoyage. — Suppres-  
sion de toute peinture ou enduit protecteur. —  
le plus grand effet de lumière.

Représentant:

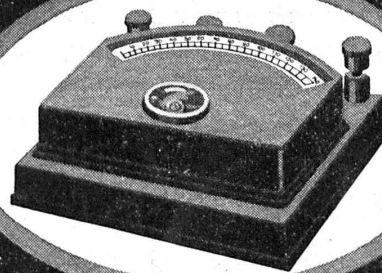
**Rob. Looser, Zurich**

Badenerstr. 41

Medaille d'or  
J.B.A. Leipzig  
1913

## Instruments de mesure de précision

pour courants alternatif et continu



Brochures sur demande



S.A. Des Produits Electrotechniques

# SIEMENS

Section Siemens & Halske, Lausanne

# A. MOREL, ATELIER d'HÉLIOGRAPHIE, Lausanne

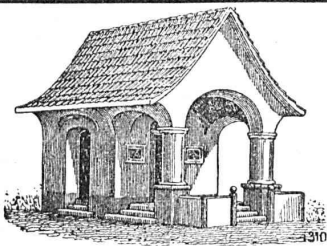
Téléphone : 83.27.

Papiers à calquer

PROCÉDÉ A SEC

Encre Steuber

JUMELLES, 2.



PLAFONDS, CLOISONS, CORNICHES, PLANCHERS, Revêtements de toutes sortes  
exécutés avec le support pour mortier

## „TREILLAGE EN TERRE CUITE“

sont exempts de toutes fissures, inaltérables aux influences  
atmosphériques, incombustibles et extrêmement durables

Nombreuses références

Demandez prospectus et échantillons

Médailles d'or : Berne 1914. Barcelone 1920

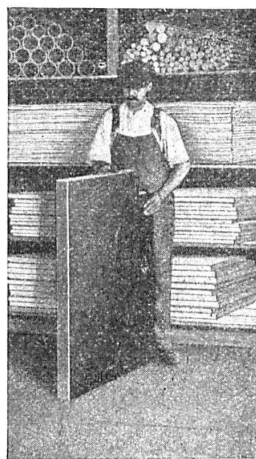
FABRIQUE SUISSE DE TREILLAGE EN TERRE CUITE S.A., LOTZWIL-BERNE

GRUES  
PALANS  
**ASCENSEURS**  
MONTE-CHARGES  
**MOTEURS**  
*électriques*  
1/100 ÷ 30 HP

**SCHINDLER & C<sup>IE</sup>**  
LUCERNE  
*maison fondée*  
1874

ISOLEZ AVEC LA

## Diamond-Fibre



Les propriétés de la « Fibre Diamond » la rendent indispensable pour les travaux d'isolation. En plus de sa force diélectrique elle répond à tous les besoins auxquels doit pourvoir tout matériel d'isolement. Elle est extrêmement dure et résistante, sans cependant être cassante et elle ne craque pas ni ne se brise comme la porcelaine ou le caoutchouc durci.

Cette catégorie supérieure de Fibre véridable et vulcanisée se fabrique sous trois formes de base :

**Feuilles :** Employées pour la fabrication des barres de commutateurs, passages de fils, rondelles, joints, anneaux de régulateurs, poignées, bords d'encoches, taquets, signaux à blocs, isolations pour voies ferrées, etc.

**Baguettes :** Employées pour la fabrication des essieux, poignées, goupilles, guidons, organes pour dynamos et générateurs, etc.

**Tubes :** Employés pour la conduite des fils, tubes de lampes de poches, tubes de coupe-circuits, etc.

Demandez des échantillons avec prix.

**Diamond State Fibre Company**

Bridgeport, Pa. (près Philadelphie) U.S.A.

Adr. télégraphique : « DYMNFYBR », Norristown.

Représentants : Zwilchenbart S.A., Bâle-Dreisitz.

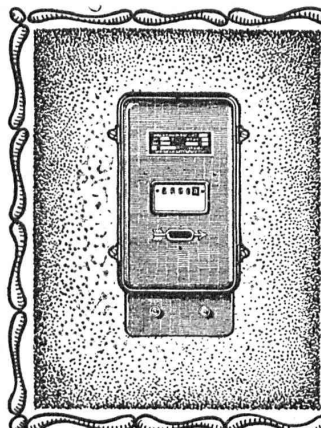


## Ebol

Enduit noir pour l'augmentation de l'étanchéité du béton. Protège le béton et les métaux contre l'eau acidulée, les eaux de terrains marécageux, etc. **Moyen anti-rouille.**

DEMANDEZ PRIX ET ÉCHANTILLONS

E. BECK, fabricant de produits d'asphalte, PIETERLEN



## LANDIS & GYR SA ZOUG

### Compteurs d'électricité

Wattmètres Système Ferraris

Interrupteurs horaires

# CONSTRUCTIONS en FER

Ponts, Charpentes, Mâts, Réservoirs, Grues, Tôlerie, etc.

Wartmann, Vallette & C<sup>ie</sup>, Genève Même maison à  
BROUGG (Argovie)

## Notre MONTE-CHARGE RAPIDE « HEXE »

*vitesse d'élévation 30-60 m.*

répond aux exigences de la construction moderne

*Avantages:* Construction solide. Possibilité de faire pivoter la charge à n'importe quelle hauteur.  
Permet l'adaptation d'une grue pour élever des poutres, marches d'escaliers, etc.  
Force de portée 500-1000 kgs. Rendement énorme non atteint jusqu'à ce jour.

### Robert Aebi & C<sup>ie</sup>, S. A., Zurich I

Machines et outils pour Entrepreneurs. — Matériel roulant.

## BAUMANN & C<sup>ie</sup>

Ateliers pour la construction de Ressorts en tous genres.



RESSORTS EN FIL D'ACIER DE 0,2-50 mm. D'ÉPAISSEUR  
en fil de laiton, nickel et bronze  
pour toutes machines et appareils

RESSORTS EN TOLE D'ACIER TREMPÉ BLEUI  
RONDELLES A RESSORT

Articles techniques pour l'industrie textile

*Calculs pour la capacité de charge à disposition de nos clients.*

## Bétonnières brevetées

Treuil à Engrenage et à Friction

Cisailles à main. Appareils pour plier les fers ronds

Société Générale de  
Matériel d'Entrepreneurs, S. A., Zurich

21<sup>e</sup>, Rue Weinberg

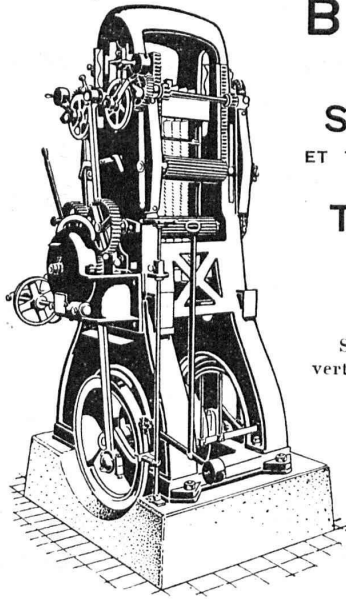
Tél. Hottingen 90.99

# A. MULLER & C<sup>o</sup>

Ateliers de constructions mécaniques et fonderie

## BRUGG

(Argovie)



### SCIERIES ET TOUTES MACHINES POUR LE TRAVAIL DU BOIS

Scies alternatives  
verticales multiples de  
haut rendement.

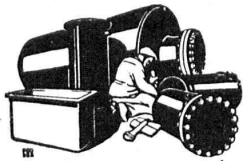
Scies alternatives  
et à ruban  
pour refendre.

Raboteuses à trois  
et quatre faces, etc.

Constructions mo-  
dernes avec  
roulements à billes.

Grands magasins. — Livraisons rapides.  
Conditions avantageuses.

Prospectus, offres et visite d'ingénieur sur demande.



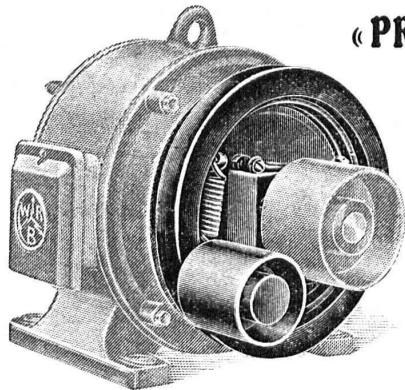
Boiler, réservoirs, récipients d'ex-  
pansion, conduites ainsi que tra-  
vaux de ferblanterie en tous genres

**Sch. Bertrams**  
Bâle

Manufacture de Papiers  
**STOUKY, BAUMGARTNER & C<sup>o</sup>**  
LAUSANNE et RENENS

Spécialité de Papiers  
utilisés dans l'Industrie du Bâtiment.

## Moteur à courant alternatif



### « PROGRESSA »

avec tendeur de  
courroie breveté  
fixé directement  
sur le moteur,  
n'exige pas de  
montage spécial.

Boîtes de  
manœuvre en  
coffret de fonte

avec une double  
fermeture.

De 15 à 200 Ampères.

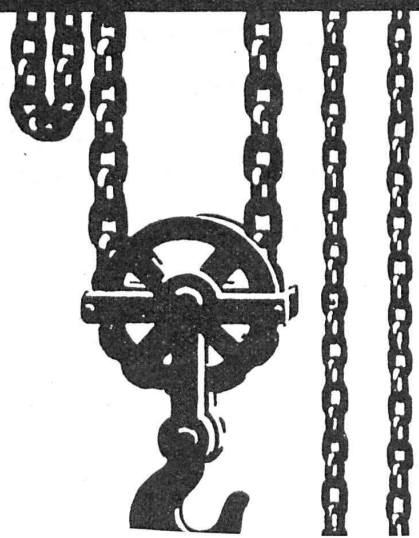
Interrupteur étoile-triangle. Commutateur.

**WALTER RUEFLI**  
FABRIQUE D'APPAREILS ÉLECTRIQUES

ALLSCHWIL près Bâle (Suisse).

Prospectus et prix-courant sur demande.

## BROYEURS APPAREILS DE LEVAGE



**Nouveau !**

breveté

**Important !**

breveté

# SUBOX

La couleur à base de plomb qui fera époque ;  
expérimenté depuis plusieurs années ;  
emploi très avantageux.

**Métallisation par simple enduit.**

Meilleure protection contre toutes les intempéries  
auxquelles seraient exposés :

Fer, Fer-blanc, Bois, Ciment, Carton, Eternit, etc.

## Subox-Rongeur de Rouille

Se suffit à lui-même ; ne nécessite pas d'autre couleur.  
(Nuance gris foncé.)

Fabrication par S. A. SUBOX, Langstr., 187, Zurich 5

*Représentant général pour la Suisse :*

PAUL KUONI, Sonnenquai, 3, Zurich I.

*Représent. p<sup>r</sup> les cantons de St. Gall, Thurgovie & Appenzell :*

S. A. SALZMANN & Cie, Geltenwilenstr. 18, St. Gall.

**Demandez prospectus et offres.**

# M. SCHAEFERER A.G.



**Gross-Apparatebau  
Kessel und Kupferschmiede**

Fabrication de gros appareils  
Chaudières et chaudrons

Visites d'ingénieurs — Devis détaillés

Case postale N° 11626

**L'ECOLE LÉMANIA**

LAUSANNE

prépare vite et très bien pour

**POLYTECHNICUM**

Ecole des Beaux-Arts, Paris

Ecole spéciale d'Architecture, Paris

# Cartouches-Fusibles « Diazed »

de nouveau livrables en matériel d'avant-guerre

250 volts



jusqu'à : 25 amp.

500 volts



200 amp.

750 volts



200 amp.



**Société Anonyme des  
Produits électrotechniques**

# SIEMENS

Dépt. SIEMENS - SCHUCKERTWERKE, Zurich

**C. F. WEBER S.-A., Leipzig-Pl. SUCCURSALE: MUTTENZ-BALE**

Téléphone 12

Fabrique de cartons bitumés et de produits de goudron

Télégrammes :  
Nonnenmühle

Maison de 1er ordre pour la livraison de

Plaques isolantes asphaltées en toutes épaisseurs et en tous genres,  
Vernis d'asphalte, Antiélaéolithe, Asphalte pour parquets, Carbolinum,  
Mastic d'asphalte pour divers usages, Matières désinfectantes

ENTREPRISES GÉNÉRALES DE

**TRAVAUX D'ASPHALTAGE** POUR COUVERTURES ÉTANCHES  
DE TOITURES PLATES, TERRASSES

PRODUITS BITUMEUX ET ASPHALTIQUES

BACHES D'ASPHALTE

pour revêtements  
imperméables de

PONTS, TUNNELS, VOÛTES, PASSAGES

**ROSSO & SCHNEEBELI**

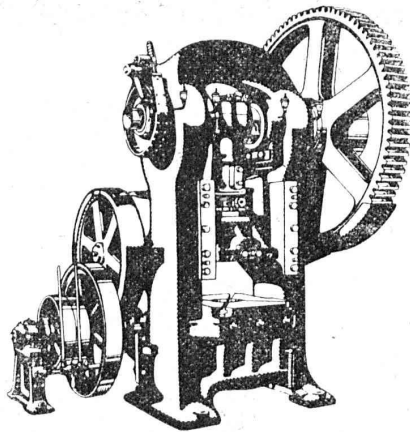
LAUSANNE et VEVEY

**PAPIERS** calque à dessin - **Copies de plans** en tous genres  
**HÉLIOGRAPHIQUES** ED. AERNI-LEUCH, BERNE

**ANÉROÏDES** POUR MESURES ALTIMÉTRIQUES

En usage pour nivellements provisoires de chemins de fer, canaux, routes et conduites dans les terrains accidentés, forêts et colonies. Modèle spécial pour touristes. Chaque instrument est calibré dans une chambre pneumatique moyennant un baromètre à mercure, muni de tables de correction et vérifié lors d'une ascension de montagne.

FABRICATION ET VENTE PAR H. METTLER, INGÉNIEUR, ZURI H, TRITTLIGASSE



**L. SCHULER**

Fondée en 1839 Göppingen (Wurtemberg) Plus de 1500 ouvriers

La plus ancienne et plus importante usine allemande ayant comme spécialité la construction de :  
Presses à excentrique. Presses à friction. Machines à découper les encoches. Cisailles. Machines spéciales et Outils pour travailler la tôle et les métaux.

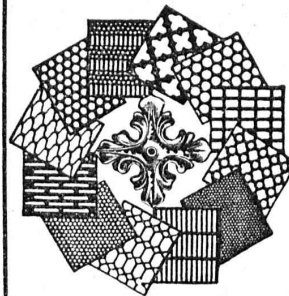
Représentant pour la Suisse romande :

**RUBIN & WELTI, Ingénieurs, LAUSANNE**

Avenue des Alpes, 34

Téléph. 44-74

**Tôles perforées**



**H. HEER & C<sup>o</sup>**  
OLTEN 7318

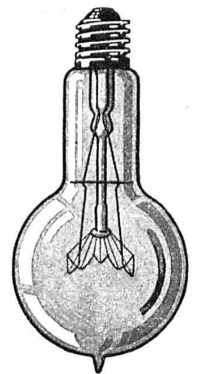
**Bovard & Bugnion**  
ci-devant : Mathey-Doret & Cie

Brevets d'invention  
Marques - Dessins et Modèles  
Bollwerk, 17 BERNE Bollwerk, 17

**Soudure argent**

pour tout usage et à différents prix  
env. 50 sortes (à 2448 g.)

**AUFRANC & C<sup>ie</sup>, S. A.**  
BIENNE



**LAMPES**

à filament étiré

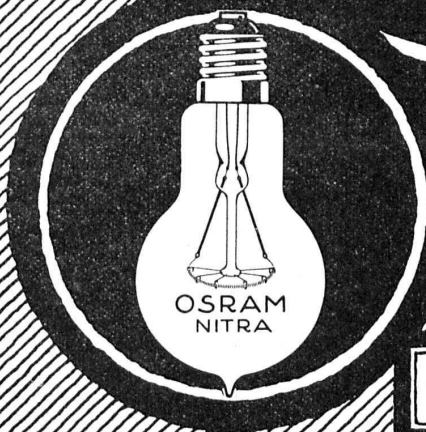
1 Watt et 1/2 Watt

Fabrication exclusivement suisse

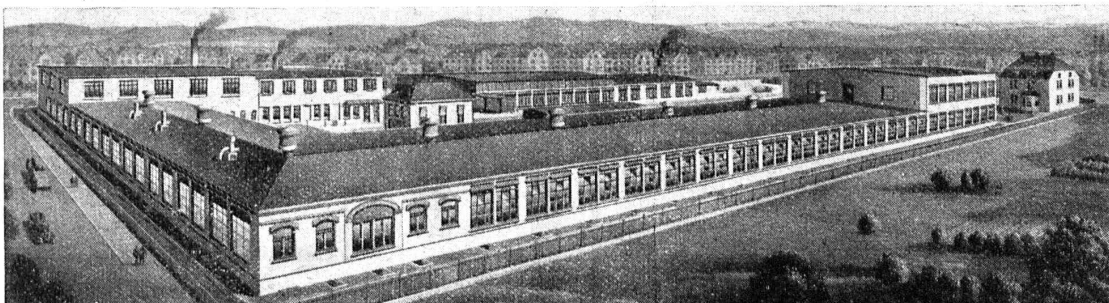
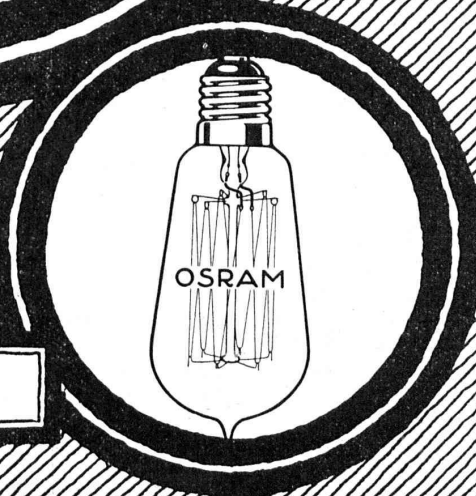
**LUMIÈRE S.A.**  
**GOLDAU (Suisse)**

# LES LAMPES **OSRAM**

sont achetées et employées  
dans le monde entier

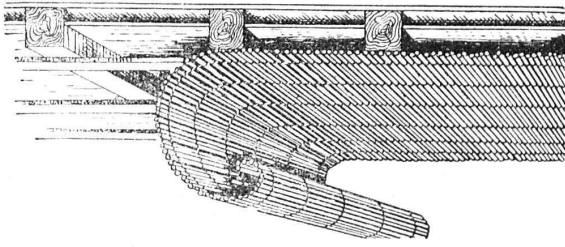


OSRAM  
S.A.  
ZURICH



**FABRIQUE DE LAMPES OSRAM WINTERTHOUR**

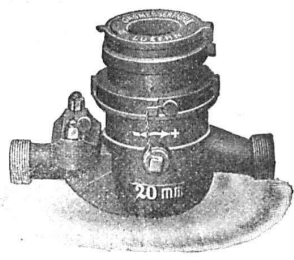




**Lattis V. S. en roseaux**  
 pour plafonds d'un seul tenant, économiques, isolants.  
 Epargnent matériel, travail et salaires. Echantillons sur demande.  
**TISSERIES de ROSEAUX RÉUNIES, ZURICH 1**  
 Téléphone : Sclnau 78.28

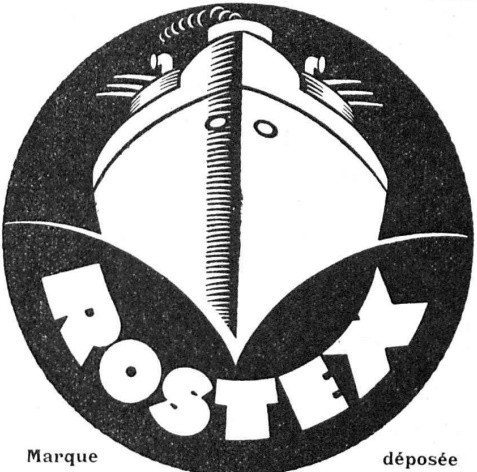
EN EMPLOYANT LES  
**Compteurs à eau « PILATE »**  
 construits conformément au règlement fédéral de vérification

vous faites des économies dans la consommation d'eau et évitez en même temps des grands frais de construction pour de nouvelles prises d'eau, etc.



Représentant pour :  
 Vaud Neuchâtel, Fribourg et Jura bernois.  
 MM. Frossard & Marro, Fribourg.

Demandez prix et prospectus détaillés par  
**Elster & C<sup>ie</sup>, Lucerne,** fabrique de compteurs de gaz et à eau bureau fédéral de vérification n° 3.



**ROSTEX**

**Vernis noir universel imperméable et anti-rouille.**  
 Produit suisse.

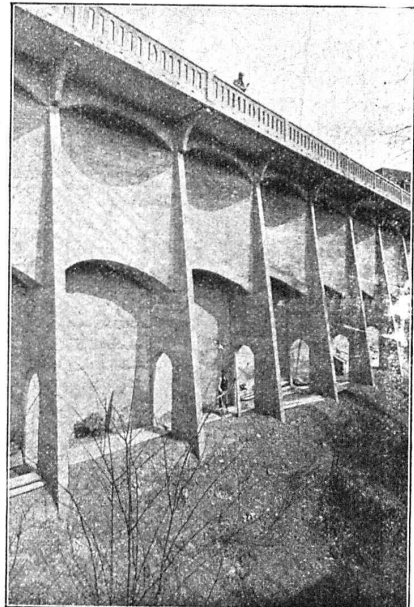
**Le ROSTEX** protège efficacement métaux, bois, maçonneries, cuirs, etc., contre la rouille, la pourriture, l'humidité, les dégradations, etc.

**Le ROSTEX** sèche rapidement, est imperméable, ne nécessite aucun badigeonnage préalable, ne se fendille pas, est très économique, ne possède aucun siccatif et agit comme désinfectant. — Il remplace avantageusement le minium de plomb et supporte la température.

Département de Chimie techn. de la **Savonnerie Lenzbourg S.A.**

Représentants pour la Suisse romande :  
**RUBIN & WELTI, Ing.** Av. des Alpes, 34, LAUSANNE

Marque déposée



**BÉTON ARMÉ**  
 —  
 Canalisations  
 —  
 Voies industrielles  
 —  
**TRAVAUX HYDRAULIQUES**  
 —  
**BARRAGES**  
 —  
 Cheminées en béton armé  
 —  
**BUREAU TECHNIQUE**  
 pour Projets et Devis

**F.-L. MULLER, Ing.**  
 successeur de  
**ANSELMIER & MULLER**  
**BERNE**  
 Téléphone N° 1051 Effingerstrasse, 13

Société Anonyme des  
**ENGRENAGES MAAG**  
 ZURICH



Fourniture, Taillage  
**d'ENGRENAGES :**  
**DROITS,**  
**HÉLICOIDaux,**  
**A CHEVRON,**  
**CONIQUES,**  
**A VIS SANS FIN,**  
 pour tout usage.

**Pignons trempés**  
 avec flancs des dents rectifiés.  
 Haute précision. - Longue durée.

Réducteurs et Multiplicateurs complets.

**PROMPTE LIVRAISON**  
**PRIX RÉDUITS**