

Zeitschrift: Bulletin technique de la Suisse romande
Band: 49 (1923)
Heft: 22

Werbung

Nutzungsbedingungen

Die ETH-Bibliothek ist die Anbieterin der digitalisierten Zeitschriften. Sie besitzt keine Urheberrechte an den Zeitschriften und ist nicht verantwortlich für deren Inhalte. Die Rechte liegen in der Regel bei den Herausgebern beziehungsweise den externen Rechteinhabern. [Siehe Rechtliche Hinweise.](#)

Conditions d'utilisation

L'ETH Library est le fournisseur des revues numérisées. Elle ne détient aucun droit d'auteur sur les revues et n'est pas responsable de leur contenu. En règle générale, les droits sont détenus par les éditeurs ou les détenteurs de droits externes. [Voir Informations légales.](#)

Terms of use

The ETH Library is the provider of the digitised journals. It does not own any copyrights to the journals and is not responsible for their content. The rights usually lie with the publishers or the external rights holders. [See Legal notice.](#)

Download PDF: 16.03.2025

ETH-Bibliothek Zürich, E-Periodica, <https://www.e-periodica.ch>

BULLETIN TECHNIQUE DE LA SUISSE ROMANDE

ORGANE AGRÉÉ PAR LA COMMISSION CENTRALE POUR LA NAVIGATION DU RHIN

Organe en langue française de la
SOCIÉTÉ SUISSE DES INGÉNIEURS ET DES ARCHITECTES

ainsi que de
la Société vaudoise des Ingénieurs et des Architectes, de l'Association des Anciens Elèves de l'Ecole d'Ingénieurs
de l'Université de Lausanne et des Groupes Romands de la G. e. P.

ABONNEMENTS :

Suisse : 1 an, 12 francs
Etranger : 14 francs

Pour sociétaires :

Suisse : 1 an, 10 francs
Etranger : 12 francs

Prix du numéro :
75 centimes.

Pour les abonnements
s'adresser à la librairie
F. Rouge & C^o, à Lausanne.

COMITÉ DE RÉDACTION

Président : P. PICCARD, ingénieur, à Genève.
Secrétaire : EDM. EMMANUEL, ingénieur, à Genève.

MEMBRES :

Fribourg : MM. F. BROILLET, architecte ; J. LEHMANN, ingénieur cantonal ; R. DE SCHALLER, architecte. — *Vaud* : MM. EPITAUX, architecte ; W. GRENIER, ingénieur, professeur honoraire de l'Université de Lausanne ; E. JOST, architecte ; CH. THEVENAZ, architecte. — *Genève* : MM. L. ARCHINARD, ingénieur ; E. IMER-SCHNEIDER, ingénieur-conseil ; RENE NEESER, ingénieur ; CH. WEIBEL, architecte. — *Neuchâtel* : MM. ED. ELSKES, ingénieur ; A. MEAN, ingénieur cantonal ; E. PRINCE, architecte. — *Valais* : MM. J. COUCHEPIN, ingénieur, à Martigny ; HAENNY, ingénieur, à Sion.

RÉDACTION : H. DEMIERRE, ingénieur.
LAUSANNE, Jumelles, 4

CONSEIL D'ADMINISTRATION DU BULLETIN TECHNIQUE

E. IMER-SCHNEIDER, ingénieur-conseil, président ;
J. CHAPPUIS, ingénieur. — A. DOMMER, ingénieur. — H. MEYER, architecte.
F. ROUGE, libraire.

ANNONCES :

50 centimes la ligne
Rabais pour annonces répétées

Demandez tarif spécial
pour fractions de pages à

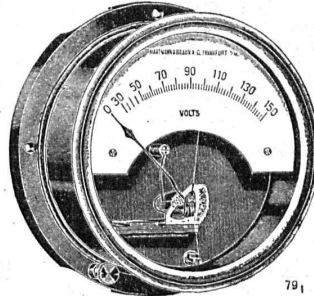
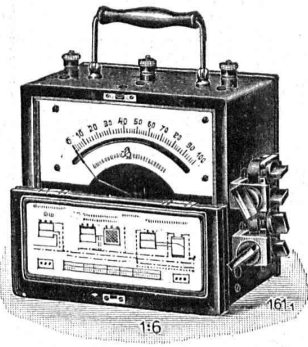
l'Indicateur Vaudois
(Société Suisse d'Édition)
Jumelles, 4, Lausanne.

Camille Bauer, Bâle

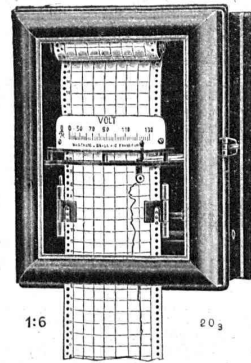
Représentant général pour la Suisse de la Maison :

Hartmann & Braun S. A.

Francfort s/M.



Instruments de mesure
de tous genres
pour électricité



FABRIQUE LAUSANNOISE d'APPAREILS de CHAUFFAGE

G. Weber, constructeur, Lausanne

Maison fondée en 1889

CHAUFFAGES CENTRAUX - Ventilation

Chauffages par pulsion d'air chaud.

Spécialité soignée d'installation de

Cuisines complètes pour Hôtels, Pensions, etc.

Broches

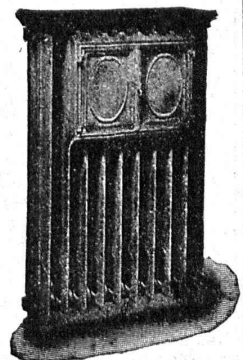
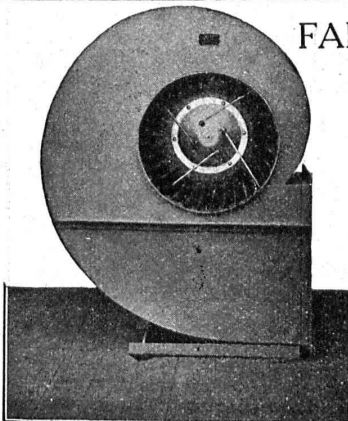
MARMITES A VAPEUR

Grillades

BUANDERIES COMPLÈTES, SIMPLES ET A VAPEUR

Références de tout premier ordre.

Exposition Nationale Suisse, Berne 1914, Groupe 20, MÉDAILLE D'OR

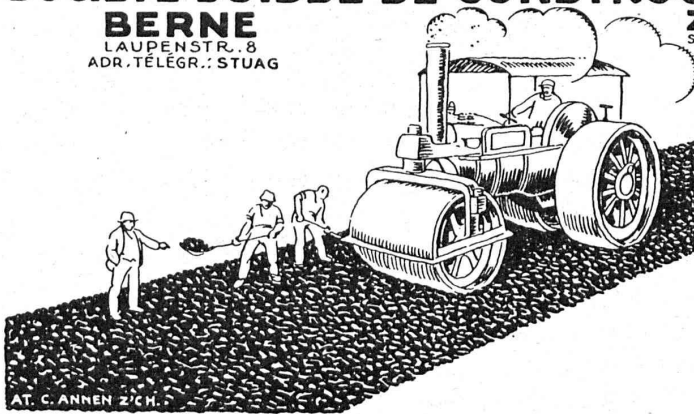


SOCIÉTÉ SUISSE DE CONSTRUCTION DE ROUTES S.A.

BERNE
LAUPENSTR. 8
ADR. TÉLÉGR.: STUAG

ZÜRICH
STEINWIESSTR. 40

LAUSANNE
PETIT CHÊNE 22



AT. C. ANHEN Z'CH.

*Maison la plus importante
spécialisée dans la construction
de routes:*

Tarmacadam. Systèmes Aeberli et
Philippin. Cylindrages de routes.
Goudronnages superficiels. Asphalte
coulé, comprimé et cylindré.
Pavages ordinaires. Pavages mosaïques.
Fournitures de pavés et gravier cassé

**GRUES
PALANS
ASCENSEURS
MONTE-CHARGES
MOTEURS
électriques
1/100 ÷ 30HP**

SCHINDLER & C^{IE}
LUCERNE
*maison fondée
1874*

Société Suisse des Explosifs

Usine et siège à GAMSSEN près Brigue (Valais)

Explosifs de sûreté :

GAMSSITE

PLASTAMMITE ◦ SIMPLONITE

Dynamites à tous dosages

Dynamite „Antigel“

Mèches et Détonateurs

Tous accessoires pour le tir des Mines

Télégrammes : „Explosifs-Brigue“

Téléphone : N° 15, Brigue

Ebol

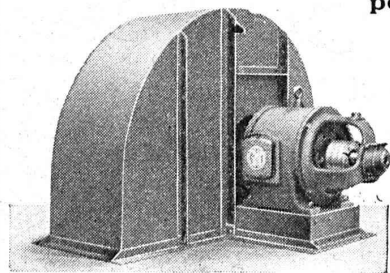
Enduit noir pour l'augmentation de l'étanchéité
du béton. Protège le béton et les métaux contre
l'eau acidulée, les eaux de terrains maré-
cageux, etc. **Moyen anti-rouille.**

DEMANDEZ PRIX ET ÉCHANTILLONS

E. BECK, fabricant de produits d'asphalte, PIETERLEN

Ventilateurs Meidinger

pour tous les besoins de l'industrie



Aération, chauffage à air, séchage, dépoussiérage,
transport de copeaux, tirage mécanique

Ventilateurs pour cubilots, feux de forges, etc.

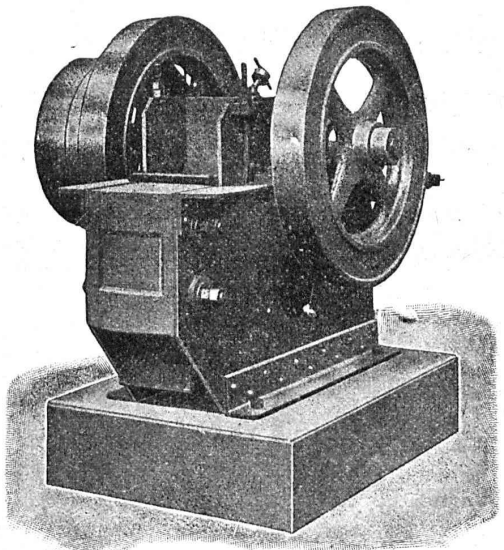
Moteurs électriques

G. Meidinger & C^{ie}, Bâle

CONCASSEURS

Nouvelle construction avec tige broyeuse et excentrique combinée en une seule pièce.

Disponible en magasin modèles N° II à X.
Rendement de 30 à 150 m³.



Fabrication suisse de tout premier ordre.

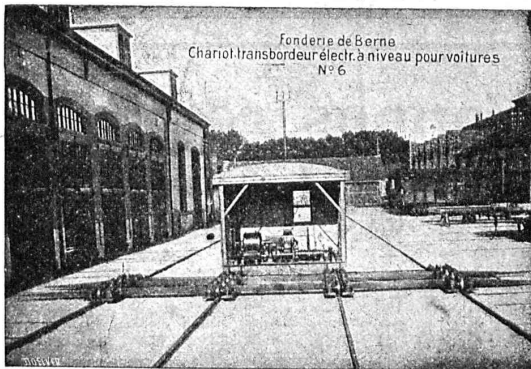
ROBERT AEBI & C^{ie}, S. A., ZURICH

Maison fondée en 1880

Société des USINES de LOUIS de ROLL

Succursale: FONDERIE DE BERNE, à Berne.

Lettres et Télégrammes: Fonderie de Berne, à Berne. Téléphone 10.66



Fonderie de Berne
Chariot transbordeur électr. à niveau pour voitures
N° 6

Appareils de levage: Ponts roulants, grues pivotantes, grues de chargement, etc., pour commande à bras et commande électrique.

Matériel de chemins de fer: Ponts tournants et chariots transbordeurs, branchements et croisements pour voies normales et voies étroites, Barrières.

Chemins de fer de montagne: Funiculaires complets, avec freins spéciaux (systèmes brevetés), depuis 1898 94 exécutions.

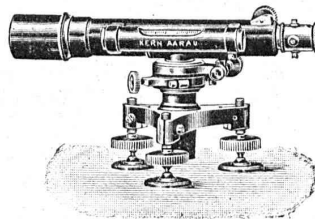
Superstructures à crémaillère: Systèmes: Riggenbach, Abt, Strub, Peter, etc.

Barrages: Installations métalliques et mécaniques pour barrages et canaux, grilles, machines pour nettoyer les grilles, treuils, etc.

Renseignements sur des installations faites, références. Projets et Devis sont à disposition.

Niveaux, Théodolites

Instruments d'arpentage, mires, jalons



Charles EBNER, Schaffhouse
Rhein-Quai, 12.

"FIM" FABRIQUE D'INSCRIPTIONS EN MÉTAL AEBISCHER & C^{ie}, VEVEY

Fournit aux meilleures conditions et aux prix les plus avantageux, des plaques pour machines, appareils de chauffage, automobiles, moteurs, turbines et appareils divers.

Représentant exclusif pour la Suisse romande de **MM. DAUBENMEIER & MEYER**, fabrique de plaques, insignes, cadrans, etc., par procédé chimique et estampés.

BAUMANN & C^{ie}

Ateliers pour la construction de Ressorts en tous genres.



RUTI
(ZURICH)

RESSORTS EN FIL D'ACIER DE 0,2-50 mm. D'ÉPAISSEUR
en fil de laiton, nickel et bronze pour toutes machines et appareils

RESSORTS EN TOLE D'ACIER TREMPÉ BLEUI
RONDELLES A RESSORT

Articles techniques pour l'industrie textile

Calculs pour la capacité de charge à disposition de nos clients.



Société Générale de Matériel d'Entrepreneurs, S. A., Zurich

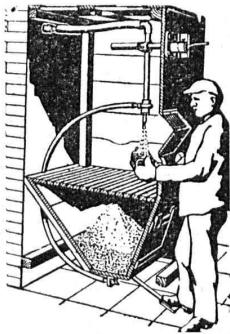
21, Rue Weinberg

Tél. Hottingen 90.99

Entreprises électriques O. Burgi, Lausanne

Maison spéciale pour
la construction de lignes aériennes en tous genres
Procédés brevetés pour montage de câbles sur grandes lignes, écartant tout endommagement extérieur de ceux-ci.

P. 10 330 L.



Appareil à jet de sable

modèle le plus récent pour les usages les plus variés
D. R. P. — D. R. G. M.

Installations complètes pour fonderies de fer,
d'acier et d'autres métaux

Société badoise de constructions mécaniques, Durlach
Représentants pour la Suisse : H. HAAS & Cie, Berne
Gutenbergstrasse 5 — Téléphone Bollwerk 69.69



Tuyaux en tôle pour tous usages
H. Berfrans
Bâle, Vogesenstr. 101

Installations sanitaires - Maison Daniel Perret

LAUSANNE, 6-8, Av. de Béthusy — Perret frères, LAUSANNE

Installation d'Usines, Villas, Salles de bains
simples et modernes. — Système anglais.

MAGASIN D'EXPOSITION ET DE VENTE
Maison fondée en 1888. TÉLÉPHONE 9085.

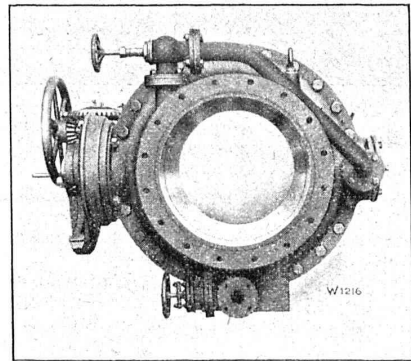
ESCHER WYSS & C^{IE} S.A.

Zurich
Suisse

Vannes rotatives

l'organe de fermeture le plus parfait
pour conduites d'eau

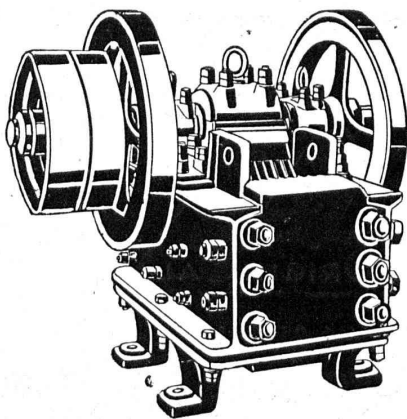
32/23



Ouverture lisse et sans aucun obstacle en position
ouverte, donc perte de pression des plus réduites.

U. AMMANN, Ateliers de Construction

LANGENTHAL (Suisse)



Installations
complètes
de broyage,
triage
et transport

pour
Entreprises de
travaux publics

(exploitations de
carrières, construc-
tion de routes,
voies ferrées, bar-
rages, entreprises
hydro-électriques,
fabriques de carbu-
re, chaux, ciment,
gypse, etc.)

Travaux d'asphaltage

en tous genres.

Plaques isolatrices en Asphalte

en toutes épaisseurs et en tous genres.

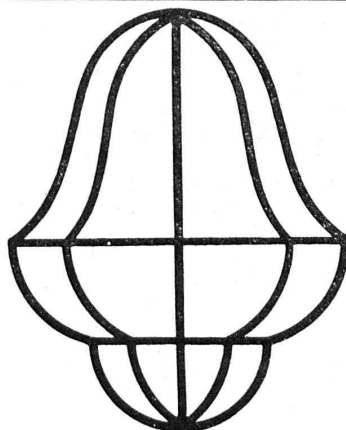
Parquet sur asphalte

Asphalte isolant

HENRI BRÄNDLI, HORGEN

Fabrique d'Asphalte, de Carton bitumé et de Ciment ligneux.

Téléphone 38.

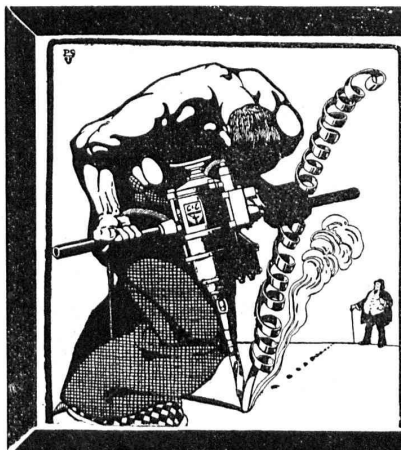


Carcasses d'abat-jour

exécution très soignée,
soudées à l'autogène.

Emile Scholer
Bâle I

Demandez le nouveau
catalogue.



Spécialités :

Foreuses à main

à commande électrique
pour tous genres de courants.

Marteaux électro-pneumatiques à river, buriner, etc.

Machines à meuler à main à commande électrique.

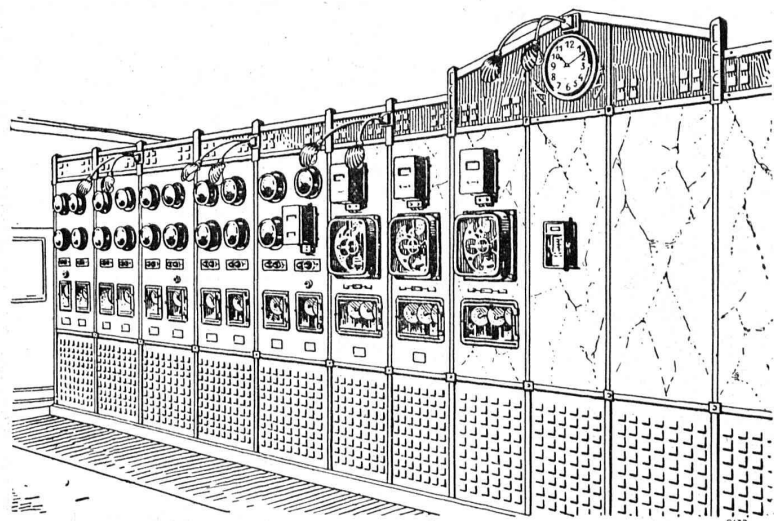
C. & E. Fein

Zurich, Rennweg 35.

SOCIÉTÉ ANONYME

BROWN, BOVERI & C^{ie}, BADEN (Suisse)

Bureau Technique pour la Suisse Romande : Lausanne, Avenue de la Gare, 3 :: Téléphone 2159



Tableaux de distribution

pour tous genres de courant
toutes tensions et toutes intensités

CENTRALES HYDROÉLECTRIQUES

SOUS-STATIONS

APPAREILS

Nouveau !

breveté

Important !

breveté

SUBOX

La couleur à base de plomb qui fera époque ;
expérimenté depuis plusieurs années ;
emploi très avantageux.

Métallisation par simple enduit.

Meilleure protection contre toutes les intempéries
auxquelles seraient exposés :

Fer, Fer-blanc, Bois, Ciment, Carton, Eternit, etc.

Subox - Rongeur de Rouille

Se suffit à lui-même ; ne nécessite pas d'autre couleur.
(Nuance gris foncé.)

Fabrication par S. A. SUBOX, Langstr., 187, Zurich 5

Représentant général pour la Suisse :

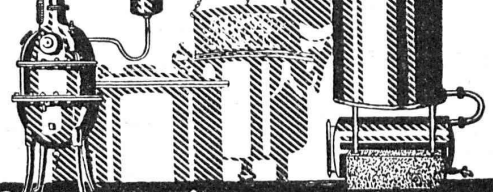
PAUL KUONI, Sonnenquai, 3, Zurich I.

Représent. p^r les cantons de St. Gall, Thurgovie & Appenzell :
S. A. SALZMANN & C^{ie}, Geltenwilenstr. 18, St. Gall.

Demandez prospectus et offres.

Pierres de Lawfon
en tous genres
Carrières Jurassiennes S. A.
Lawfon

M. SCHAEFERER A.G.



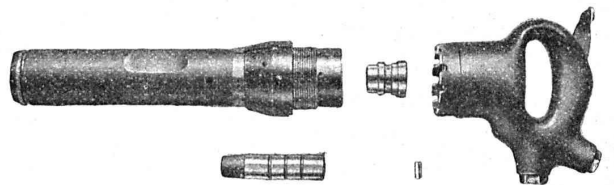
Gross-Apparatebau Kessel und Kupferschmiede

Fabrication de gros appareils
Chaudières et chaudrons

Visites d'ingénieurs

Devis détaillés

Case postale N° 11626



INSTALLATIONS D'AIR COMPRIMÉ

Pistolets pulvérisateurs



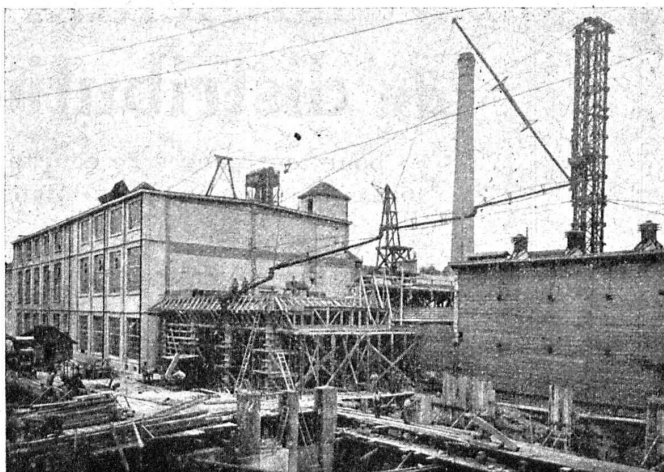
Forchstrasse, 34

Bureau d'Ingénieurs et Entreprise de Travaux Publics et Bâtiments

Tél. Selnau 11.90

LOCHER & C^{ie}, ZURICH

Talstrasse, 12



Papeterie de Cham S. A. — Installation pour la distribution par gravité, système Lakewood 1920.

TRAVAUX HYDRAULIQUES

Usines hydro-électriques. Fondations pneumatiques
Installations d'accumulation hydraulique.
Travaux de navigation fluviale.
Ponts. Tunnels. Galeries.

BATIMENTS INDUSTRIELS

Travaux en béton armé. Toitures imperméables.
Pavages en asphalte coulé et comprimé.

Constructions modernes en bois

Système breveté. Calcul statique rigoureux.

Nouvelles spécialités :

Fondations à l'aide de pieux en béton armé
(Système Franki).

Assèchement de fouilles par abaissement de la nappe
souterraine.

Découpage au chalumeau sous l'eau.

C. F. WEBER S.-A., Leipzig-Pl. SUCCURSALE: MUTTENZ-BALE

Téléphone 12

Fabrique de cartons bitumés et de produits de goudron

Télégrammes : Nonnenmühle

Maison de 1er ordre pour la livraison de

Plaques isolantes asphaltées en toutes épaisseurs et en tous genres,
Vernis d'asphalte, Antiélaeolithe, Asphalte pour parquets, Carbolinéum,
Mastic d'asphalte pour divers usages, Matières désinfectantes

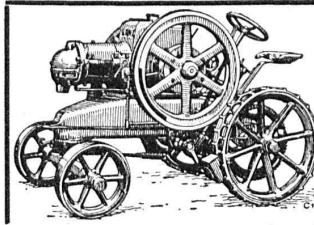
Soudure argent

pour tout usage et à différents prix
env. 50 sortes (2448 g.)

AUFRANC & C^{IE}, S. A.
BIENNE

Manufacture de Papiers
STOUKY, BAUMGARTNER & C^O
LAUSANNE et RENENS

Spécialité de Papiers
utilisés dans l'Industrie du Bâtiment.



AUTO-MOTEUR à huile lourde
« BULLDOG » Marque LANZ, 12 HP.
pouvant servir comme tracteur sur route. Fonctionnement irréprochable à l'huile lourde, consommation du combustible par jour de travail seulement 5 francs approximat.
Demandez offres s. v. p. à
Ed. Blatter & Cie, Walchestr., 21, Zurich

PIETRO ROMEGIALLI, ZURICH 3

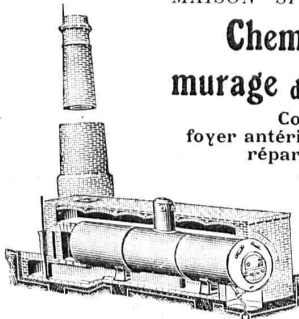
Bubenbergstrasse, 2

Bubenbergstrasse, 2

MAISON SPÉCIALE pour

Cheminées d'usines et
murage de chaudières à vapeur

Construction de fours,
foyer antérieur, fondement de machines,
réparations en tous genres.



Continuellement stock de pierres réfractaires pour autel à évent, pour chaudières à vapeur, en trois grandeurs.

Adresse télégr. : Hochkaminbau Zurich
Téléphone : Selnu 85.22.



Gegründet 1851.

Téléphone 24 Fave de CARTON BITUMÉ et de CIMENT LIGNEUX Télégr. : Asphalt

HORGEN

Tapis d'isolation - Laine de scorie - Carton bitumé à rainures - Carbolinéum - Plaques d'asphalte p. isolations
Corde écrue et goudronnée.

FAVARGER & C^O, S.A.

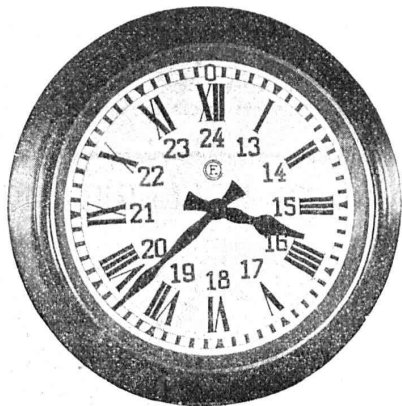
NEUCHÂTEL (Suisse)



Horloges électriques



Télégraphes, Téléphones



Appareils indicateurs

à distance

du cours des Changes

DALLAGES DE VERRE ET BÉTON ARMÉ



P. CHIARA
LAUSANNE

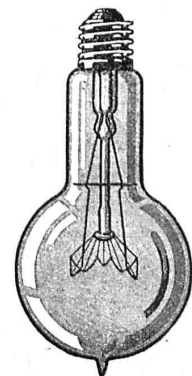


J. Walser & Co.
WINTERTHUR

Constructeurs de Cheminées
d'usines en murages de chaudières
fours pour l'industrie céramique
chimique et métallurgique,
fours crématrices et gazogènes
Expertises

MAISON FONDÉE EN 1880

IMPRIMERIE LA CONCORDE
Jumelles, 4 LAUSANNE Tél. 35.95



LAMPES

à filament étiré

1 Watt et 1/2 Watt

Fabrication exclusivement suisse

LUMIÈRE S.A.
GOLDAU (Suisse)

S. A. Hasler

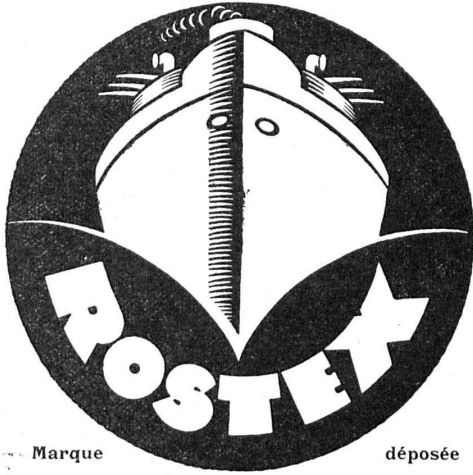
ci-devant
l'atelier des télégraphes de G. Hasler

Berne



Appareils téléphoniques

Prix-courant sur demande



Marque

déposée

ROSTEX

Vernis noir universel imperméable et anti-rouille.
Produit suisse.

Le ROSTEX protège efficacement métaux, bois, maçonneries, cuirs, etc., contre la rouille, la pourriture, l'humidité, les dégradations, etc.

Le ROSTEX sèche rapidement, est imperméable, ne nécessite aucun badigeonnage préalable, ne se fendille pas, est très économique, ne possède aucun siccatif et agit comme désinfectant. — Il remplace avantageusement le minium de plomb et supprime la température.

Département de Chimie techn. de la **Savonnerie Lenzbourg S. A.**

Représentants pour la Suisse romande :

RUBIN & WELTI, Ing. Av. des Alpes, 34, LAUSANNE



GÉTAZ, ROMANG, ÉCOFFEY (S. A.)

Lausanne, Vevey, Genève
Montreux, Châtel St-Denis

Matériaux de constructions

GRANIT DU TESSIN

CERESITE, produit idéal pour rendre le mortier étanche

Fabriques de **Carreaux en ciment** pour dallages
Tuyaux en ciment

Carreaux céramiques pour dallages et revêtements

Articles sanitaires pour toilettes, bains, W.C., etc.

Exposition permanente à Lausanne, Vevey et Genève

Produits réfractaires et isolants :: **Bois de construction**

ACIÉRIES THOS. FIRTH & SONS LTD., SHEFFIELD (ANGLETERRE)

REPRÉSENTANT GÉNÉRAL POUR LA SUISSE :

Téléphone : Hottingen 49.55

G. LECOULTRE

Höschgasse 75, ZURICH 8

Premiers fabricants des aciers inoxydables « **FIRTH STAINLESS** » pour tous les usages, en barres, tôles, fils, tubes, pièces forgées, pièces coulées, etc. — Aciers rapides « **SPEEDICUT** », aciers pour outils, aciers de construction, pièces de forge, outillage, etc., etc.

S T O C K A Z U R I C H

FABRIQUE DE CHAUFFAGE CENTRAL ET POÊLERIE MODERNE

C. SAMBUC, Ingénieur, Lausanne, Saint-Roch, 3-5

Maison fondée en 1900

CHAUFFAGES CENTRAUX - VENTILATION

Installations complètes

pour **Usines, Cuisines d'Hôtels, Pensions, etc.**

Références de 1^{er} ordre

Fabrique mécanique de Colliers fer forgé - Exportation

