

Zeitschrift: Bulletin technique de la Suisse romande
Band: 49 (1923)
Heft: 25

Werbung

Nutzungsbedingungen

Die ETH-Bibliothek ist die Anbieterin der digitalisierten Zeitschriften. Sie besitzt keine Urheberrechte an den Zeitschriften und ist nicht verantwortlich für deren Inhalte. Die Rechte liegen in der Regel bei den Herausgebern beziehungsweise den externen Rechteinhabern. [Siehe Rechtliche Hinweise.](#)

Conditions d'utilisation

L'ETH Library est le fournisseur des revues numérisées. Elle ne détient aucun droit d'auteur sur les revues et n'est pas responsable de leur contenu. En règle générale, les droits sont détenus par les éditeurs ou les détenteurs de droits externes. [Voir Informations légales.](#)

Terms of use

The ETH Library is the provider of the digitised journals. It does not own any copyrights to the journals and is not responsible for their content. The rights usually lie with the publishers or the external rights holders. [See Legal notice.](#)

Download PDF: 15.03.2025

ETH-Bibliothek Zürich, E-Periodica, <https://www.e-periodica.ch>

BULLETIN TECHNIQUE DE LA SUISSE ROMANDE

ORGANE AGRÉÉ PAR LA COMMISSION CENTRALE POUR LA NAVIGATION DU RHIN

Organe en langue française de la
SOCIÉTÉ SUISSE DES INGÉNIEURS ET DES ARCHITECTES

ainsi que de

la Société vaudoise des Ingénieurs et des Architectes, de l'Association des Anciens Elèves de l'Ecole d'Ingénieurs de l'Université de Lausanne et des Groupes Romands de la G. e. P.

ABONNEMENTS :

Suisse : 1 an, 12 francs
Etranger : 14 francs

Pour sociétaires :

Suisse : 1 an, 10 francs
Etranger : 12 francs

Prix du numéro :
75 centimes.

Pour les abonnements
s'adresser à la librairie
F. Rouge & C^o, à Lausanne.

COMITÉ DE RÉDACTION

Président : P. PICCARD, ingénieur, à Genève.
Secrétaire : EDM. EMMANUEL, ingénieur, à Genève.

MEMBRES :

Fribourg : MM. F. BROILLET, architecte ; J. LEHMANN, ingénieur cantonal ; R. DE SCHALLER, architecte. — *Vaud* : MM. EPITAUX, architecte ; W. GRENIER, ingénieur, professeur honoraire de l'Université de Lausanne ; E. JOST, architecte ; CH. THEVENAZ, architecte. — *Genève* : MM. L. ARCHINARD, ingénieur ; E. IMER-SCHNEIDER, ingénieur-conseil ; RENÉ NEESER, ingénieur ; CH. WEIBEL, architecte. — *Neuchâtel* : MM. ED. ELSKES, ingénieur ; A. MÉAN, ingénieur cantonal ; E. PRINCK, architecte. — *Valais* : MM. J. COUCHEPIN, ingénieur, à Martigny ; HAENNY, ingénieur, à Sion.

RÉDACTION : H. DEMIERRE, ingénieur.
LAUSANNE, Jumelles, 4

CONSEIL D'ADMINISTRATION DU BULLETIN TECHNIQUE

E. IMER-SCHNEIDER, ingénieur-conseil, président ;
J. CHAPPUIS, ingénieur. — A. DOMMER, ingénieur. — H. MEYER, architecte.
F. ROUGE, libraire.

ANNONCES :

50 centimes la ligne
Rabais pour annonces répétées

Demandez tarif spécial
pour fractions de pages à

l'Indicateur Vaudois
(Société Suisse d'Édition)
Jumelles, 4, Lausanne.



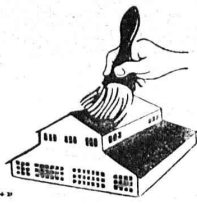
Troesch & C^o S.A., Berne

Fabrique d'Appareils Sanitaires



MEYNADIER & C^{IE}, ZURICH

Fabrique de carton bitumé
Produits d'asphalte et de bitume



Matériaux isolants
de tous genres
pour constructions



Béton armé translucide

SYSTÈME KEPPLER BREVETÉ
Nouveau système de
plafonds translucides
en béton armé et dalles
de verre

Grande résistance à la surcharge. — Très grande
facilité d'entretien et de nettoyage. — Suppres-
sion de toute peinture ou enduit protecteur. —
le plus grand effet de lumière.

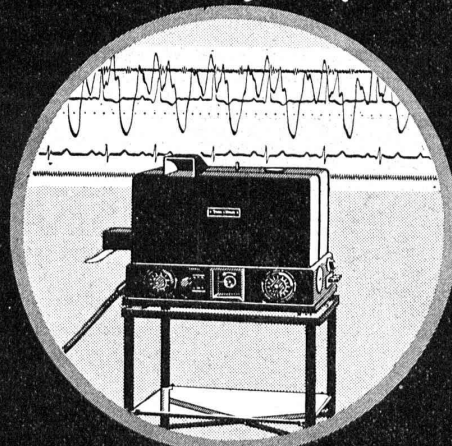
Représentant :

Rob. Looser, Zurich
Badenerstr. 41

Medaille d'or
J.B.A. Leipzig
1913



Electro- Cardiographe



pour des enregistrements d'un seul
ou de plusieurs électrocardiogrammes



Brochures sur demande
S.A. des Produits Electrotechniques
SIEMENS
Section Siemens & Halske LAUSANNE

A. MOREL, ATELIER d'HÉLIOGRAPHIE, Lausanne

Téléphone : 83.27.

Papiers à calquer

PROCÉDÉ A SEC

Encre Steuber

JUMELLES, 2.

BÉTON ARMÉ

Projets, devis, direction de travaux

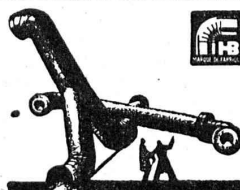
BAUER & ALBRECHT

Bureau d'Ingénieurs

PLACE MANEGG

ZURICH

Tél. : Selnau 80.78



Tuyaux en tôle pour tous usages
Heberfrans
Bâle, Voiesensbr 101

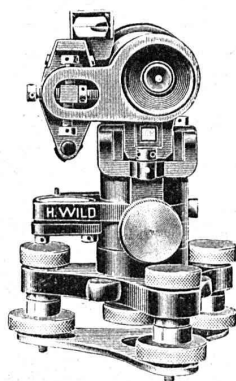
Soudure argent

(pour tout usage)

Contacts PLATINE

Fils plaqués (31 et 40 %)

AUFRANC & C^{ie}, S. A., Bienne



Le Niveau à lunette Wild

Le mieux construit, le plus pratique,
assure la plus haute précision.

□ □ □ □ □ □ □ □ □ □

Catalogue sur demande à la

Société Anon. de Vente - Heerbrugg

des instruments de géodésie Henri Wild

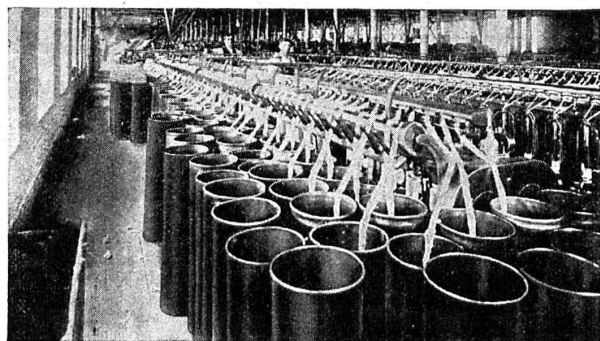
(St-Gall)

Ebol

Enduit noir pour l'augmentation de l'étanchéité
du béton. Protège le béton et les métaux contre
l'eau acidulée, les eaux de terrains maré-
cageux, etc. **Moyen anti-rouille.**

DEMANDEZ PRIX ET ÉCHANTILLONS

E. BECK, fabricant de produits d'asphalte, PIETERLEN



FIBRA „DIAMOND“ POUR BOITES DE FILATURES

La Fibre «Diamond» pour Boîtes de Filatures est supérieure à tout autre produit pour la fabrication des boîtes à boudiner et à carder ainsi que des boîtes à échevettes. Les boîtes en Fibre «Diamond» sont économiques et durables.

Les propriétaires de Filatures qui cherchent des boîtes solides, quoique légères, et qui ne se brisent pas facilement, devraient se procurer les boîtes en Fibre «Diamond». Ces boîtes ne se dentellent pas, ni ne se rouillent, fendent ou craquent.

La Fibre «Diamond» peut également servir pour la fabrication d'autres récipients, tels que caisses, barils, etc.

Écrivez-nous et nous vous dirons où l'on peut se procurer les Boîtes en Fibre «Diamond».

Diamond State Fibre Company

Bridgeport, Pa. (près Philadelphie) U.S.A.

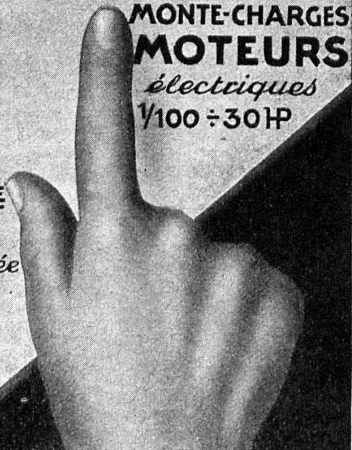
Adr. télégraphique : «DYMNFYBR», Norristown.

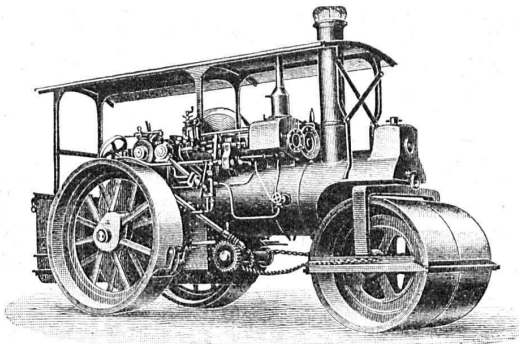
Représentants : Zwilchenbart S.A., Bâle-Dreispietz.



GRUES
PALANS
ASCENSEURS
MONTE-CHARGES
MOTEURS
électriques
1100 ÷ 30HP

SCHINDLER & C^{ie}
LUCERNE
maison fondée
1874





Rouleaux - Compresseurs

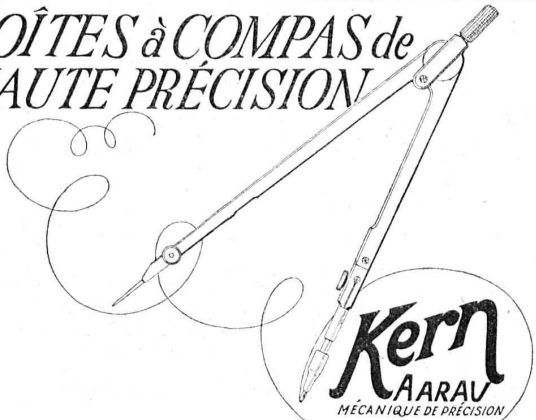
fabricat. de tout 1^{er} ordre, avec et sans défonceurs de routes et roulottes

Voitures d'arrosage - Appareils à goudronner
Balayeuses de rues - Chaudières à asphalte

ROBERT AEBI & C^{ie}, S. A., ZURICH I

Machines et outils pour Entrepreneurs. — Matériel roulant.

*BOÎTES à COMPAS de
HAUTE PRÉCISION*

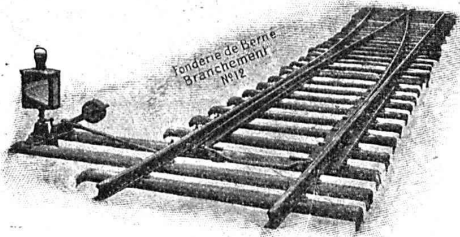


Société des USINES de LOUIS de ROLL

Succursale: FONDERIE DE BERNE, à Berne.

Lettres et Télégrammes: Fonderie de Berne, à Berne.

Téléphone 10.66



Appareils de levage: Ponts roulants, grues pivotantes, grues de chargement, etc., pour commande à bras et commande électrique.

Matériel de chemins de fer: Ponts tournants et chariots transbordeurs, branchements et croisements pour voies normales et voies étroites, Barrières.

Chemins de fer de montagne: Funiculaires complets. avec freins spéciaux (systèmes brevetés), depuis 1898 94 exécutions.

Superstructures à crémaillère: Systèmes: Riggenbach, Abt, Strub, Peter, etc.

Barrages: Installations métalliques et mécaniques pour barrages et canaux, grilles, machines pour nettoyer les grilles, treuils, etc.

Renseignements sur des installations faites, références. Projets et Devis sont à disposition.

BAUMANN & C^{ie}

Ateliers pour la construction de Ressorts en tous genres.



RESSORTS EN FIL D'ACIER DE 0,2-50 mm. D'ÉPAISSEUR

en fil de laiton, nickel et bronze

pour toutes machines et appareils

RESSORTS EN TOLE D'ACIER TREMPÉ BLEUI

RONDELLES A RESSORT

Articles techniques pour l'industrie textile

Calculs pour la capacité de charge à disposition de nos clients.

Tous les ouvrages annoncés sont en vente à la

LIBRAIRIE F. ROUGE & C^{ie} 6, Rue Haldimand LAUSANNE

Les ouvrages publiés en France bénéficient des conditions suivantes: tout achat à partir de fr. 50.— peut être payé en argent français, moyennant une augmentation de 10% pour frais de port et d'emballage. Pour les ventes inférieures à fr. 50.— le change bonifié est du 55%.

NOS SPÉCIALITÉS BRÉVETÉES:

GRUES A TOUR PIVOTANTES

MONTE-CHARGES RAPIDES

débrayage automatique

BÉTONNIÈRES

TREUILS RAPIDES

etc., etc., etc.

Société Générale de

Matériel d'Entrepreneurs, S. A., Zurich

21^e, Rue Weinberg

Tél. Hottingen 90.99

IMPRIMERIE LA CONCORDE, Jumelles, 4, LAUSANNE

Imprimés en tous genres.

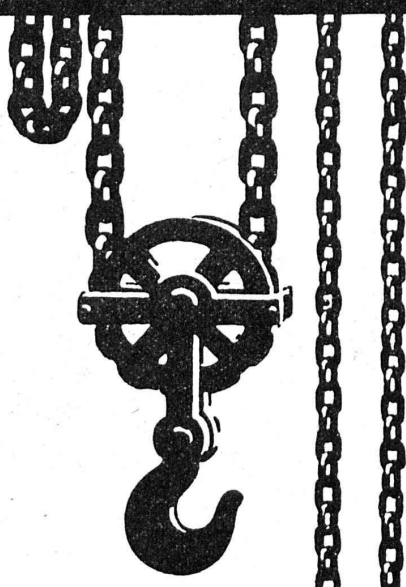


BAUMANN, KOELLIKER & C^{IE}, S.A., Zurich

Lignes à haute et basse tension
Lignes de contact pour chemin de fer électrique

LIVRAISON DE LUSTRIERIE EN TOUS GENRES

BROYEURS APPAREILS DE LEVAGE



U. AMMANN AT. DE CONSTRUCTION. S.A LANGENTHAL

Asphalte naturel de Travers

Seules mines d'Asphalte en Suisse.

Reconnu le meilleur Asphalte

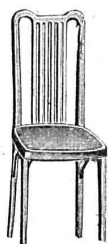
Représentants pour la Suisse:

E.-R. Zetter & C^o, à Soleure

Maison fondée en 1843.



Marque de fabrique.

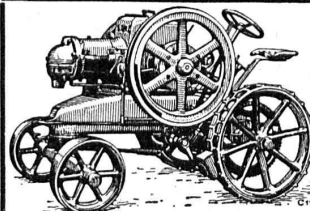


S. A. FABRIQUES DE MEUBLES Horgen-Glaris à Horgen

Maison suisse la plus importante pour

A MEUBLEMENT

de Salles de concert, théâtres, cinémathogues, restaurants, cafés, salles à manger, vestibules etc.

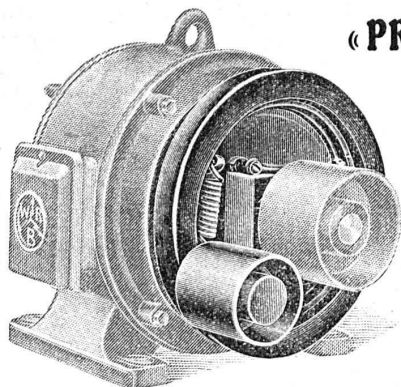


AUTO-MOTEUR à huile lourde « BULLDOG » Marque LANZ, 12 HP.

pouvant servir comme tracteur sur route. Fonctionnement irréprochable à l'huile lourde, consommation du combustible par jour de travail seulement 5 francs approximatif. Demandez offres s. v. p. à

Ed. Blatter & Cie, Walchestr., 21, Zurich

Moteur à courant alternatif



« PROGRESSA »

avec tendeur de courroie breveté fixé directement sur le moteur, n'exige pas de montage spécial.

Boîtes de manœuvre en coffret de fonte

avec une double fermeture.

De 15 à 200 Ampères.

Interrupteur étoile-triangle. Commutateur.

WALTER RUEFLI FABRIQUE D'APPAREILS ÉLECTRIQUES ALLSCHWIL près Bâle (Suisse).

Prospectus et prix-courant sur demande.



UNION SOCIÉTÉ ANONYME À BIENNE

Première Fabrique Suisse de Chaînes soudées par procédé électrique breveté.

USINE À MÂCHE.

Chaînes en tous genres pour l'Industrie.

Chaînes calibrées et éprouvées à double résistance pour grues, monte-charges, palans et toutes sortes d'appareils de levage. Chaînes pour élévateurs et transporteurs, Chaînes à lier pour chemins de fer, Chaînes de charge pour fonderies etc. Chaînes antidérapantes pour automobiles.

LES COMMANDES SONT REÇUES PAR
TRÉFILIERIES RÉUNIES S. A., BIENNE
S. A. DES FORGES ET USINES DE MOOS, LUCERNE
H. HESS & C^{IE}, PILGERSTEG-RUTI, ZURICH.

Cartouches-Fusibles « Diazed »

de nouveau livrables en matériel d'avant-guerre

250 volts



jusqu'à : 25 amp.

500 volts



200 amp.

750 volts



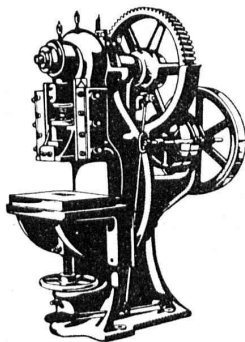
200 amp.



Société Anonyme des
Produits électrotechniques

SIEMENS

Dépt. SIEMENS - SCHUCKERTWERKE, Zurich



L.SCHULER

Fondée en 1839 Göppingen (Wurtemberg) Plus de 1500 ouvriers

La plus ancienne et plus importante usine allemande ayant comme spécialité la construction de :
Presses à excentrique. Presses à friction. Machines à découper les encoches. Cisailles. Machines spéciales et Outils pour travailler la tôle et les métaux.

Représentant pour la Suisse romande :

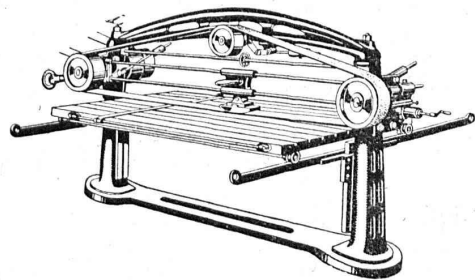
RUBIN & WELTI, Ingénieurs, LAUSANNE

Avenue des Alpes, 34

Téléph. 44-74

Rauschenbach

Machines modernes à travailler le bois



Machine à poncer et à polir
type H B S.

Demandez
catalogues et devis.

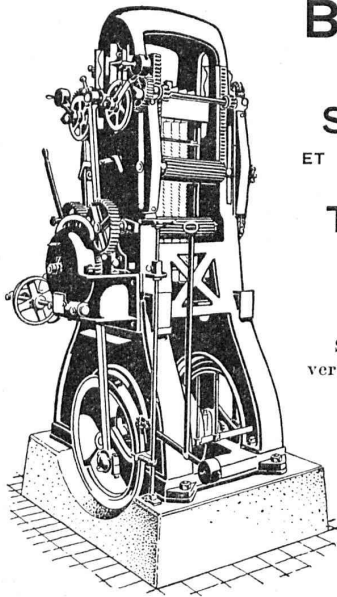
ATELIERS DE CONSTRUCTION RAUSCHENBACH S.A.
SCHAFFHOUSE

Représentant exclusif pour la Suisse Romande:
(à l'exception du Jura Bernois)

M. C. Félix, Boulevard de Grancy 8, Lausanne.

A. MULLER & C^o

Ateliers de constructions mécaniques et fonderie



BRUGG

(Argovie)

SCIERIES

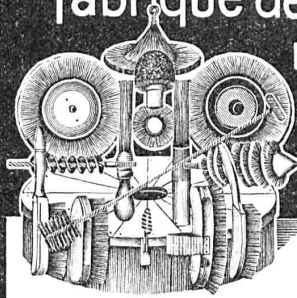
ET TOUTES MACHINES
POUR LE
TRAVAIL
DU
BOIS

Scies alternatives
verticales multiples de
haut rendement.
Scies alternatives
et à ruban
pour refendre.
Raboteuses à trois
et quatre faces, etc.
Constructions mo-
dernes avec
roulements à billes.

Grands magasins. — Livraisons rapides.
Conditions avantageuses.

Prospectus, offres et visite d'ingénieur sur demande.

Fabrique de Brosses métalliques



Jacq. Thoma

Winterthour (Suisse)

Brosses métalliques
pour toutes industries.

Chauffage Haag

5, Waaggasse, 5 **Zurich** Tél. Selnau 43.20

Fours industriels - Fours pour métaux et fonte de fer
Fours à recuire - Fours à trempe

SPÉCIALITÉS :

Fours et chauffages pour gaz et pour
combustibles liquides

Nombreuses références des premières Maisons suisses

INDICATEUR VAUDOIS

Livre d'adresses de Lausanne et du Canton de Vaud. — Dans toutes librairies

ENTREPRISES GÉNÉRALES DE

TRAVAUX D'ASPHALTAGE

POUR COUVERTURES ÉTANCHES
DE
TOITURES PLATES, TERRASSES

PRODUITS BITUMEUX ET ASPHALTIQUES

BACHES D'ASPHALTE

pour revêtements
imperméables de

PONTS, TUNNELS, VOÛTES, PASSAGES

ROSSO & SCHNEEBELI

LAUSANNE et VEVEY

SOCIÉTÉ SUISSE D'EXPLOSIFS CHEDDITE & DYNAMITE

Bureau à Liestal. Tél. 182.

Usines à Isleten (Ct. d'Uri) et Liestal

livre à des conditions avantageuses

DYNAMITE, explosifs de sûreté CHEDDITE & TELSITE

MÈCHES ET DÉTONATEURS

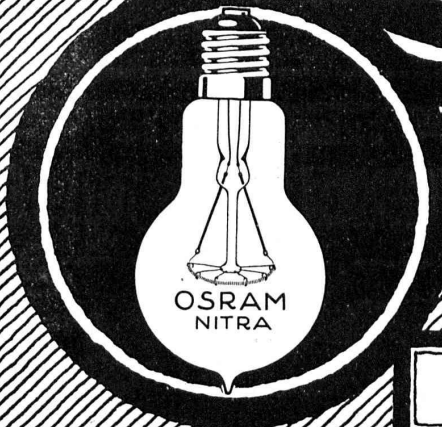
Agents généraux
pour la Suisse romande :

PETITPIERRE FILS & Co, NEUCHÂTEL

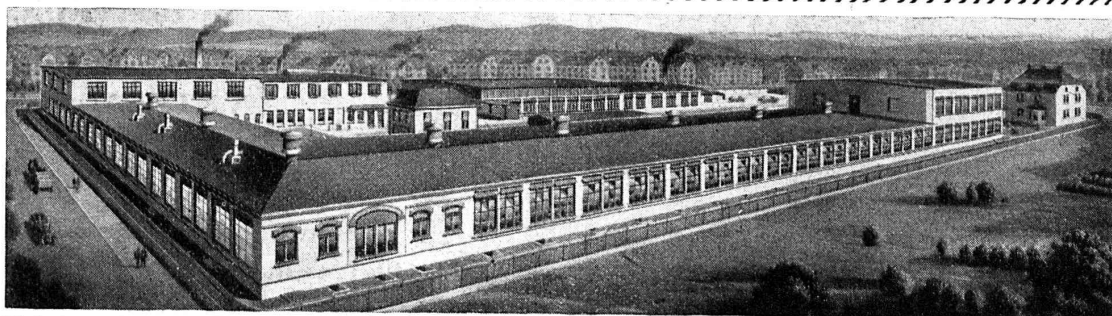
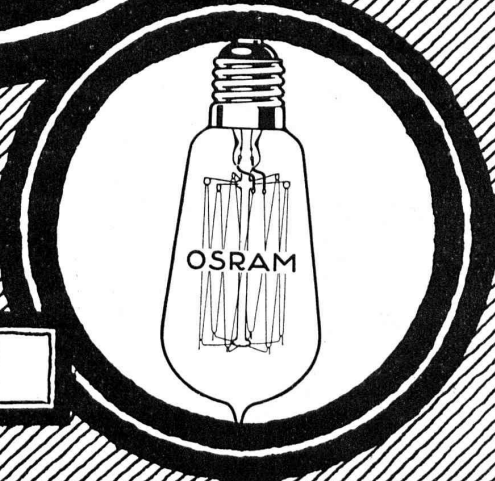
TÉLÉPHONE 3.15

LES LAMPES **OSRAM**

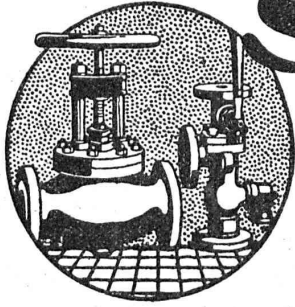
sont achetées et employées
dans le monde entier



OSRAM
S.A.
ZURICH



FABRIQUE DE LAMPES OSRAM WINTERTHOUR



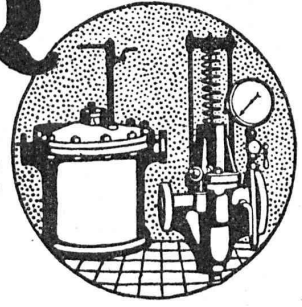
SULZER

ARMATURES
et
PIÈCES DE TUYAUTERIE

pour
vapeur, eau, acides, gaz, air etc.

Catalogues sur demande.

SULZER FRÈRES, SOCIÉTÉ ANONYME, WINTERTHUR



S. A. Hasler

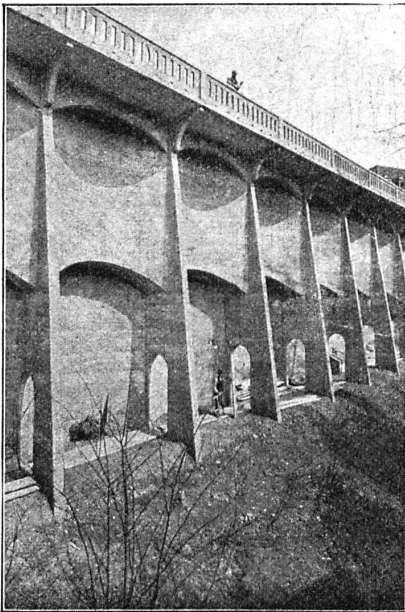
ci-devant
l'atelier des télégraphes de G. Hasler

Berne



Appareils téléphoniques

Prix-courant sur demande



BÉTON ARMÉ

Canalisations

Voies
industrielles

TRAVAUX
HYDRAULIQUES

BARRAGES

Cheminées
en béton armé

BUREAU
TECHNIQUE²
pour
Projets et Devis

F.-L. MULLER, Ing.

successeur de

ANSELMIER & MULLER

BERNE

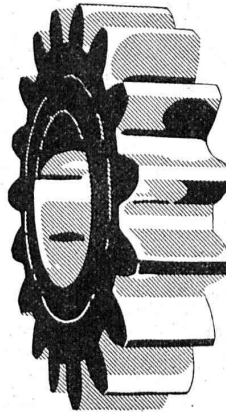
Téléphone N° 1051

Effingerstrasse, 13

Société Anonyme des

ENGRENAGES MAAG

ZURICH



Fourniture, Taillage

d'ENGRENAGES :

DROITS,

HÉLICOÏDAUX,

A CHEVRON,

CONIQUES,

A VIS SANS FIN,

pour tout usage.

Pignons trempés
avec flancs des dents rectifiés.
Haute précision. - Longue durée.

Réducteurs et Multiplicateurs complets.

**PROMPTE LIVRAISON
PRIX RÉDUITS**