

Zeitschrift: Bulletin technique de la Suisse romande
Band: 49 (1923)
Heft: 26

Werbung

Nutzungsbedingungen

Die ETH-Bibliothek ist die Anbieterin der digitalisierten Zeitschriften. Sie besitzt keine Urheberrechte an den Zeitschriften und ist nicht verantwortlich für deren Inhalte. Die Rechte liegen in der Regel bei den Herausgebern beziehungsweise den externen Rechteinhabern. [Siehe Rechtliche Hinweise.](#)

Conditions d'utilisation

L'ETH Library est le fournisseur des revues numérisées. Elle ne détient aucun droit d'auteur sur les revues et n'est pas responsable de leur contenu. En règle générale, les droits sont détenus par les éditeurs ou les détenteurs de droits externes. [Voir Informations légales.](#)

Terms of use

The ETH Library is the provider of the digitised journals. It does not own any copyrights to the journals and is not responsible for their content. The rights usually lie with the publishers or the external rights holders. [See Legal notice.](#)

Download PDF: 15.03.2025

ETH-Bibliothek Zürich, E-Periodica, <https://www.e-periodica.ch>

Société Suisse d'Explosifs
Cheddite & Dynamite
 Téléphone 182 LIESTAL Téléphone 182

EXPLOSIFS

de sûreté de tout genre et de toute puissance
 Dynamites, Mèches et Détonateurs
Cheddite, Telsite.
 Agents généraux pour la Suisse Romande:
PETITPIERRE Fils & C^{ie}, Neuchâtel
 Téléphone 3.15.

Demandez à vos fournisseurs les
 véritables **OUTILS** Marque

R. STOCK & C^{ie}

Mèches hélicoïdales en acier carbone et
 acier rapid. — Alésoirs, fraises, tarauds, etc.

Dépositaires : Tous les bons magasins d'outillage et
 de quincailleries.

Dépositaire général pour la Suisse :

N. STRUBL-OTT, BALE

Portes blindées

munies des derniers perfectionnements
 anti-chalumeaux
 à l'abri du feu et de l'effraction
 fabriqués par la maison

A. & R. WIEDEMAR

Fondée en 1862 à Berne Fondée en 1862
 Médaille d'Or : Exposition Nationale Suisse, Berne 1914

**W. BAUMANN
 HORGEN
 SUISSE**

Maison fondée
 en 1860

**Volets à rouleaux, Stores à lames prismatiques
 Volets à panneaux Paravents**

Eclaircissement

Un de nos concurrents prétend que ses marteaux perforateurs sont supérieurs aux nôtres, selon les essais comparatifs.

Nous déclarons que nous n'avons reçu connaissance de ces essais comparatifs, que par les dites prétentions. Aucun de nos représentants assistait aux essais, et nous nous abstenons donc de prendre position vis-à-vis de faits pareils.

Comme spécialistes de la branche, nous ne connaissons actuellement aucun marteau perforateur qui soit capable de surpasser les rendements de nos marteaux.

H. FLOTTMANN & C^{ie}, Zurich

S. T. S. Schweizer. Technische Stellenvermittlung
 Service Technique Suisse de placement
 Servizio Tecnico Svizzero di collocamento
 Swiss Technical Service of employment

ZÜRICH, Tiefenhöfe 11 — Telefon: Seinau 23.75 — Telegramme: INGENIEUR ZÜRICH

Emplois vacants.

Sont répétés les numéros 378, 379, 381, 383, 385, 387, 388.

En outre :

1. *Tüchtiger, im Hochbau durchaus bewanderter Bauführer* in den 40-ger Jahren von Bauunternehmung im Elsass gesucht. Beherrschung der franz. Sprache in Wort und Schrift. 283a.
2. *Mitarbeiter* zur Ausarbeitung von 2 patentierten Verfahren (feuerfester Beton 1200° C. und Dauereisühlanlagen) womöglich mit finanzieller Beteiligung. *Bedingung*: Kenntnis der deutschen und franz. Sprache. 382a.
3. *Tüchtiger, zuverlässiger Bauführer* per sofort nach Genf gesucht. Beherrschung der deutschen und franz. Sprache. 389.
4. *Ingénieur-électricien* comme chef du service d'électricité d'une commune de la Suisse romande, avec connaissances approfondies. (Place stable.) 390.
5. *Junger, tüchtiger, techn. Zeichner*, der spezeill im Gebiete des Eisenbetons Erfahrung besitzt, auf 1. Januar 1924 nach Genf. Einige Kenntnisse der franz. Sprache erwünscht. 392
6. *Erfahrener Spezialist* (Techniker) als Betriebsassistent und Werkstattchef für grosse *Telephonwerkstätte* im Kanton Zürich. Eintritt sofort. 393.
7. *Ingénieur spécialiste et expérimenté*, capable d'exercer la direction du service technique d'un établissement, compétent pour installations de chauffage central de tous systèmes; installations sanitaires. Fumisterie du bâtiment et tôle industrielle (France). 394.
8. *Webereitechniker*, tüchtiger Fachmann mit Webschulbildung und mehrjähriger Praxis auf Leinengarne als Vorwerksund Webermeister für Leinenweberei im Kt. Bern. 396:
9. *Sehr tüchtiger Techniker* zur selbständigen Durchführung der Berechnung und Konstruktion von *Hebezeugen* wie Krane und Laufwinden, für mechan. und elektr. Betrieb. Nur solche mit hinreichender Praxis mögen sich melden. Französisch erwünscht, aber nicht Bedingung. (Haute-Savoie.) 397.
10. *Tüchtiger, energischer Elektrotechniker* für den Ausbau und Unterhalt des Verteilungsnetzes. Abgeschlossene techn. Bildung oder besondere Erfahrungen im Leitungsbau, Gewandtheit im Verkehr mit Behörden und Privaten, Sicherheit in Aufstellung von Kostenberechnungen und Abrechnungen, gute Gesundheitsverhältnisse, zuverlässiger Charakter. Alter nicht über 30 Jahre. (Deutsche Schweiz.) 398.
11. *Bautechniker, flotter Zeichner*, selbständig im Kostenvoranschlagen, für Bureau und Bauplatz von Baugeschäft im Kt. Aargau gesucht. Dauernde Anstellung. 399.
12. *Tüchtiger Konstrukteur* für allgemeinen Maschinenbau von Maschinenfabrik im Kt. Zürich. 400-
13. *Tüchtiger, jüngerer Maschinentechniker* zur Ausbildung als *Betriebschef* für Dampfkessel, Dampfmaschinen, Pumpen, Elektromotoren etc. Kenntnis der franz., evtl. italienischen Sprache. 401.
14. *Betriebstechniker* mit etwas Praxis in Schlosserei und Schreinerei, im Alter von 30-35 Jahren, zur Ueberwachung und Kontrolle der Fabrikation und Spedition (Zürich). 402.
15. *Tüchtiger Architekt oder Techniker* für Bureau. (Kt. Schaffhausen.) 403.
16. *Jüngerer Bau-Zeichner* in Architekturbureau in Zürich. 404.
17. *Technicien-dessinateur* versé dans les travaux de *béton armé*, 25 à 35 ans, et disposé à se rendre en Algérie. 405.
18. *Textiltechniker* als techn. Leiter einer neu zu erstellenden *Kunstseidenfabrik* im Kt. Zürich. Eintritt 1. Januar 1924. 406.
19. *Fachmann der chemisch-techn. Branche* mit mehrjähriger Erfahrung in der Herstellung von Polier- und Schleifartikeln, Wachs, Politur, Lack- und Farbenspezialitäten, Lederimpregnier- und Klebmittel. Dauerstelle. (Kt. Solothurn.) 407.
20. *Ingénieur-chimiste* pour un projet de fabrication de *soie artificielle* en France. 408.
21. *Reise-Ingenieur oder Techniker* zur Verwaltung eines Lagers und als Vertreter in der Schweiz für Dampfkesselbau, spez. Kesselschmiede. 409.

Imprimerie La Concorde
 Jumelles, 4, Lausanne
 TRAVAUX EN TOUS GENRES

Offres d'exploitation de Brevets d'invention
IMER & DE WURSTEMBERGER ci-devant
E. IMER-SCHNEIDER INGENIEUR CONSEIL **GENÈVE**

Les propriétaires des brevets suisses suivants désirent entrer en relation avec des fabricants suisses, en vue de la fabrication des articles brevetés et seraient disposés à céder des licences d'exploitation ou à vendre leurs brevets :

N° 89185 du 22 décembre 1919, **William Marriott**, pour : « Armature pour colonnes, piliers, mâts, poteaux, poutres, etc. en béton armé ».

N° 96738 du 8 décembre 1920, **William Joseph Still**, pour : « Procédé pour la production d'énergie mécanique dans un moteur à combustion interne et moteur pour sa mise en œuvre ».

N° 79656 du 17 janvier 1917, **Louis Bond Cherry**, pour : « Perfectionnement dans la production synthétique de composés hydrocarbonés ».

N° 70196 du 5 décembre 1913, **William Joseph Still**, pour : « Procédé pour l'utilisation partielle de celle des parties de l'énergie, fournie par le combustible dans les moteurs à combustion interne qui n'est normalement pas transformée en énergie et installation pour sa mise en œuvre ».

N° 65002 du 21 janvier 1913, **William Joseph Still**, pour : « Cylindre pour moteurs à explosions ».

N° 91591 91592, 91598 et 98599 du 49 janvier 1920, **G. Glotens, G. Laloux et L. van der Heyden, A. Hauzeur**, pour : « Dispositif permettant de modifier les sons produits par tout instrument à cordes ».

N° 71677 du 49 mars 1915, **J. et A. Nielausse**, pour : « Système de grille pour foyer automatique ».

N° 82451 du 3 janvier 1919, **Vickers Limited**, pour : « Canon mécanique ».

N° 72875 du 30 décembre 1915, **L. J. Hunt et Sanderoft Limited**, pour : « Moteur à courant alternatif avec plusieurs poles, dont le nombre dépend d'une partie de l'enroulement ».

Prière d'adresser les offres ou propositions à **MM. Imer & de Würstemberger**, ci-devant **M. E. Imer-Schneider**, Ingénieur-Conseil, 59, rue du Stand, à **Genève**, qui les transmettront à qui de droit.

Commune de Fleurier
MISE AU CONCOURS

La Commune de Fleurier (Neuchâtel) met au concours un poste d'ingénieur-électricien pour la direction et l'exploitation de ses services industriels. Connaissance approfondie de la branche électro-technique. Connaître le français comme langue maternelle et posséder suffisamment la langue allemande. Entrée immédiate si possible. Adresser offres avec indication de prétentions, au Conseil Communal, jusqu'au 15 janvier 1924. Fleurier, le 41 décembre 1923. P 3422 N Conseil Communal.

Importante entreprise de travaux publics suisse demande
INGÉNIEUR
 d'un certain âge, bien introduit auprès des autorités, C. F. F. etc.
 Offres sous chiffre C 9471 X à Publicitas Genève. P 9471 X

LIBRAIRIE F. ROUGE & C^{ie}
 Rue Haldimand. 6 LAUSANNE 6, Rue Haldimand

ÉTRENNES Choix immense et varié d'OUVRAGES POUR L'ENFANCE ET LA JEUNESSE
ÉTRENNES
 Envoi sur demande gratis et franco de notre catalogue d'ouvrages d'étrennes

VENTILATION S. A.
 Filtres **Stæfa**
 Turbines à air Ateliers à St-Louis (Alsace)
 Ventilateurs
 Humidification — Chauffage — Ventilation générale — Réduction des buées — Dépoussiérage des cardes par le vide — Transport de copeaux — Séchoirs perfectionnés

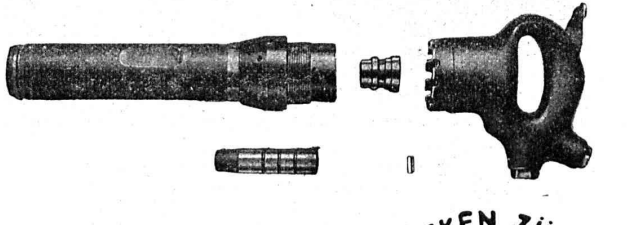
Modèles et Poulies en bois
 pour toutes industries sont fabriqués comme spécialité par
A. Krebser Fabr. de poulies, Effretikon (Zurich)
 Téléphone N° 16. — Prompte exécution.

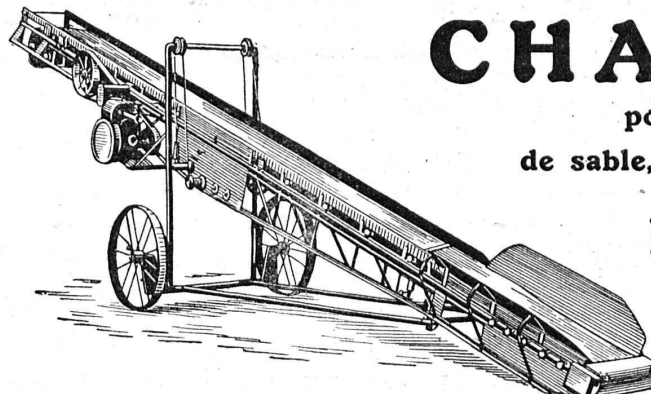
GYSEL & C^{ie} Gegründet 1851.
ASPHALT-FABRIK KÄPFNACH
 Téléphone 24 Ferme de CARTON BITUMÉ et de CIMENT LIGNEUX Télégr. : Aspha
HORGEN
 Tapis d'isolation - Laine de scorie - Carton bitumé à rainures - Carbolinéum - Plaques d'asphalte p. isolations
 Corde écrue et goudronnée.

BÜHLER FRÈRES S. A.
 PAPYRUS
 Kasernenstr. 5 ZÜRICH 4 Tél. Selnau 29.55
 Papiers à calquer pour détails, à dessiner, quadrillés.
 Toile transparente. Papiers d'emballage.

PIETRO ROMEGIALLI, ZÜRICH 3
 Bubenbergstrasse, 2 Bubenbergstrasse, 2
 MAISON SPÉCIALE pour
Cheminées d'usines et murage de chaudières à vapeur
 Construction de fours, foyer antérieur, fondement de machines, réparations en tous genres.
 Continuellement stock de pierres réfractaires pour autel à évent. pour chaudières à vapeur, en trois grandeurs.
 Adresse télégr. : Hochkaminbau Zurich
 Téléphone : Selnau 85.22.

INSTALLATIONS D'AIR COMPRIMÉ
Pistolets pulvérisateurs
A. SPECKEN ZÜRICH 8
SPEZIALHAUS FÜR PRESSLUFT
 Forchstrasse, 34



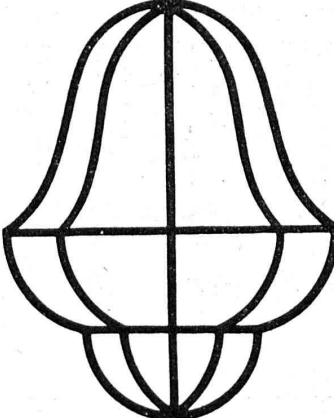


CHARGEUSES

pour le transport rationnel
de sable, gravier, charbon, scories, etc.

RUBANS TRANSPORTEURS

Ateliers de Construction S. A.
U. AMMANN, Langenthal



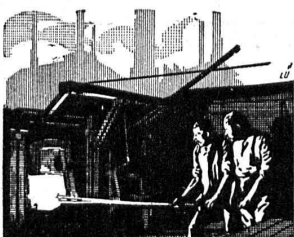
Carcasses d'abat-jour

exécution très soignée,
soudées à l'autogène.

—

Emile Scholer Bâle I

Demandez le nouveau
catalogue.



J. Walser & Co.
WINTERTHUR
Constructeurs de Cheminées
d'usines en murages de chaudières
fours pour l'industrie céramique
chimique et métallurgique,
fours crématoires et gazogènes
Expertises

MAISON FONDÉE EN 1880

Architecte municipal demande
Dessinateur
d'un certain âge (retraité de pré-
férence) cherchant emploi stable
et tranquille.
Adresser offres sous chiffre
129 à l'Indicateur Vaudois, Lau-
sanne.

**DALLAGES DE VERRE
ET BÉTON ARMÉ**



**P. CHIARA
LAUSANNE**

LIBRAIRIE F. ROUGE & C^{ie}

Rue Haldimand, 6 LAUSANNE 6, Rue Haldimand

- CLAUSEL DE COUSSERGUES, Ch. — **Electro-Sidérurgie.**
Fabrication de l'acier au creuset. In-8, illustré . . . Fr. 40.—
JOLY, G. de. **Travaux maritimes.** La mer et les côtes.
In-8, illustré . . . Fr. 45.—
FONTVIOTANT, R. de. **Résistance des matériaux ana-
lytique et graphique.** I. Théories générales. Poutres
droites isostatiques et hyperstatiques. In-8. . . Fr. 45.—
JAMIN, R. **La pratique des abaques.** Gr. in-8, cart. Fr. 19.50
CAMPREDON, L. **Guide pratique du chimiste métallur-
giste et de l'essayeur.** 3^e édition. Gr. in-8, cart. Fr. 72.—
PACORET, E. **Les forces hydrauliques et les usines
hydroélectriques.** . . . Fr. 18.—
BUNET, P. **Les transformateurs.** In-8. . . Fr. 55.—
GAGES, L. **Cours de machines-outils.** II. *Etude de détail de
différents types de machines.* In-8 . . . Fr. 40.—
JOYANT, Ed. **Traité d'urbanisme.** 2 vol., in-4°. Fr. 100.—

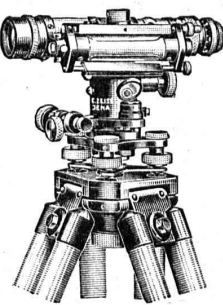
Bonification sur le change des ouvrages publiés en France
55 %. Vente en argent français à partir de fr. 50.— plus 10 %
pour frais de port et d'emballage.

Pour votre publicité dans la Suisse entière

adressez-vous à la

SOCIÉTÉ SUISSE D'ÉDITION

(Indicateur Vaudois) Agence de Publicité
LAUSANNE



Niveaux Carl Zeiss

Catalogue gratis

—

Charles Ebner Schaffhouse

Maison fondée en 1901

DÉCORATIONS EN STAFF

de fabrication spéciale brevetée
et meilleur équivalent des travaux poussés sur place
sont achetés par architectes, entrepreneurs
de préférence chez

ERNEST HABERER & Cie - BERNE
JH 1185 B] Téléphone 943

Commandes directes d'après catalogues et travaux d'après plans
spéciaux sont promptement exécutés.
Projets avec nos motifs de catalogues pour plafonds, murs, etc., en tous
genres et grandeurs, d'après plans donnés, sont fournis gratuitement.
Conditions avantageuses. Catalogues à disposition.

TRAVAUX DE SCULPTURE
Modèles artistiques pour façades et intérieurs. Groupes pour monu-
ments. Figurines pour décors et ornements de fontaines, colonnes,
vases, etc. Exécution en pierre naturelle et artificielle.

C.F. WEBER S.-A., Leipzig-Pl. SUCCURSALE: MUTTENZ-BALE

Téléphone 12

Fabrique de cartons bitumés et de produits de goudron

Télégrammes :
Nonnenmühle

Maison de 1er ordre pour la livraison de

Plaques isolantes asphaltées en toutes épaisseurs et en tous genres,
Vernis d'asphalte, Antiélaolithe, Asphalte pour parquets, Carbolinéum,
Mastic d'asphalte pour divers usages, Matières désinfectantes

Le Plancher sans joints Durament

incombustible
calorique
- inaltérable -

pour Fabriques, Bâtiments publics et privés — le plus économique, durable et hygiénique

Zurich, 1
Selnaustrasse, 3

Fabrique de Planchers Durament, G. WIRTH & C^{ie}

Berne
Mattenhofstr., 18



ANNUAIRE SUISSE DE LA CONSTRUCTION

Livre d'adresses pour les branches : Construction, Génie civil, Industrie des Machines et Electrotechnique

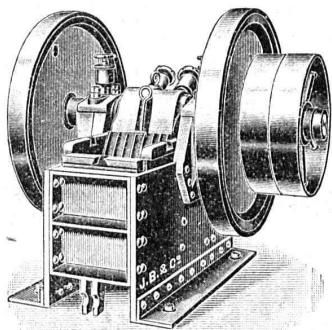
Edité avec la collaboration de la Société suisse des Ingénieurs et des Architectes et de la Société suisse des Entrepreneurs.

La nouvelle édition (totalement révisée et complétée jusqu'à mi-octobre 1923)

vient de paraître

Prix : Fr. 20.—

Editeur RUDOLF MOSSE, Département des Annuaire - ZURICH, Limmatquai, 34



Références de premier ordre

Concasseurs

de notre propre fabrication

machines de 1^{re} qualité munies de plaques de sécurité excluant toute rupture,

stationnaires et roulantes

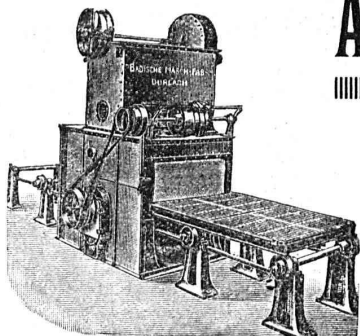
avec ou sans moteur, de 20 à 60 m³ de production journalière, sont fournies à titre de vente ou de location à des conditions vraiment avantageuses par la maison

J. Brun & C^{ie}, Fabrique de machines Nebikon

Téléph. N° 12

Télégr. Brun

(Lucerne)



Appareil à jet de sable

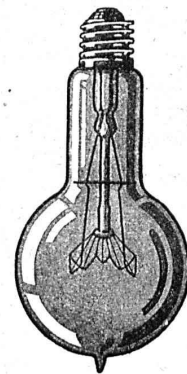
modèle le plus récent pour les usages les plus variés

D. R. P. — D. R. G. M.

Installations complètes pour fonderies de fer, d'acier et d'autres métaux

Société badoise de constructions mécaniques, Durlach

Représentants p^r la Suisse : H. HAAS & C^{ie}, Berne
Gutenbergstrasse, 5 — Téléphone Bollwerk 69.69



LAMPES

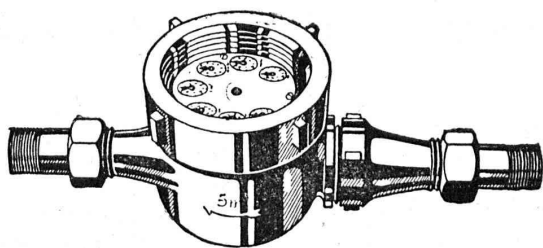
à filament étiré

1 Watt et 1/2 Watt

Fabrication exclusivement suisse

LUMIÈRE S.A.

GOLDAU (Suisse)



COMPTEURS à EAU

CADRANS NOYÉS et CADRANS SECS

Réparations de tous systèmes. — DEMANDEZ PROSPECTUS

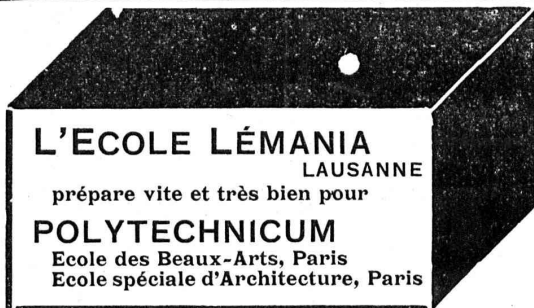
A. Bürgin & C^{ie}, Fabrique suisse de compteurs à eau, **Bâle**

Station de vérification 4

Téléphone 6739

Seule fabrique suisse fabriquant ses compteurs entièrement en Suisse.

Représentants pour la Suisse: **PETITPIERRE FILS & Co, NEUCHÂTEL**



L'ÉCOLE LÉMANIA
LAUSANNE

prépare vite et très bien pour

POLYTECHNICUM

Ecole des Beaux-Arts, Paris
Ecole spéciale d'Architecture, Paris

TRADUCTIONS

techniques et littéraires d'Alle-
mand en Français par

INGÉNIEUR

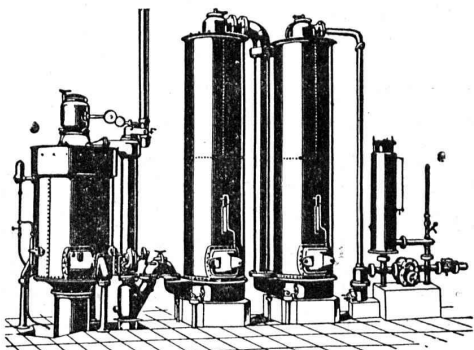
Ecrire sous chiffre 127 R. à
l'Indicateur Vaudois, Lausanne.

Manufacture de Papiers
STOUKY, BAUMGARTNER & C^o

LAUSANNE et RENENS

Spécialité de Papiers
utilisés dans l'Industrie du Bâtiment.

Société Suisse pour la Construction de Locomotives et de Machines WINTERTHUR



Gazogènes "Winterthur"

pour la gazéification de charbons
tourbe, déchets de bois, etc.

Utilisation rationnelle et économique du gaz
pour le chauffage de fours à tremper, à cémenter,
à recuire, à souder, etc., etc.
pour l'industrie textile et l'industrie chimique, etc.

Construction simple et entretien facile.
:: Prospectus et devis sur demande ::

ATELIERS de CONSTRUCTIONS MÉCANIQUES

TÉLÉPHONE N° 69

TURBINES et RÉGULATEURS

Monte-charges de tous systèmes

Compresseurs.

Presses hydrauliques.

ENGINS DE LEVAGE

Grues, ponts
et plaques tournantes.

Chariots transbordeurs.

**BRANCHEMENTS et
CROISEMENTS**

de **VEVEY** (Suisse)

Adr. télégr. : FONDERIE-VEVEY

Fonderie de FER et de BRONZE

PONTS et

Charpentes métalliques.

RÉSERVOIRS

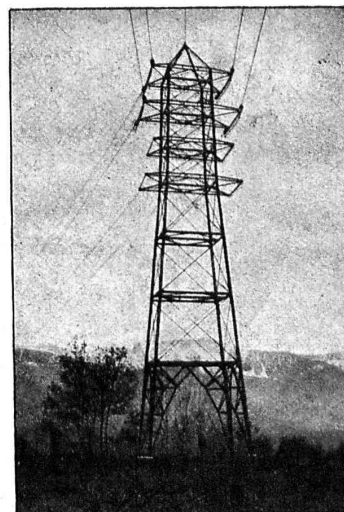
et CHAUDIÈRES

GAZOMÈTRES

TUYAUX

BARRAGES et ÉCLUSES

DEVIS de toutes MACHINES
sur demande.



Pylône d'angle ligne Châtelard-Puidoux.

Installations sanitaires - Maison Daniel Perret
 LAUSANNE, 6-8, Av. de Béhusy — Perret frères, LAUSANNE
*Installation d'Usines, Villas, Salles de bains
 simples et modernes. — Système anglais.*
MAGASIN D'EXPOSITION ET DE VENTE
 Maison fondée en 1888. TÉLÉPHONE 9085.

TUYAUX FONTE DE CHOINDEZ



SOCIÉTÉ ANONYME
TUBES ACIER A EMBOITEMENT

Tout ce qui concerne les

Annonces

du

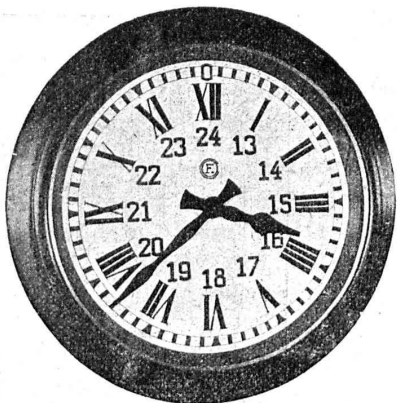
Bulletin Technique doit être adressé exclusivement à la
Société suisse d'Édition (Indicateur vaudois).

Nous déclinons toute responsabilité pour ce qui porte une
 autre suscription. Régie des Annonces.

FAVARGER & C^o, S.A.

NEUCHÂTEL (Suisse)

Horloges électriques
Télégraphes, Téléphones



Appareils indicateurs
 à distance
du cours des Changes

Tuyaux en tôle pour tous usages
H. Bertrams
 Bâle, Voie des Bains 101

Tôles perforées

H. HEER & C^o
 OLTEN 7318

CHEMINÉES SCHOFER

assurent un tirage excellent par tous les temps,
 aèrent les locaux d'habitation et économisent de la place.

CANAUX SCHOFER ET ISOLIT
BUREAU DE VENTE, BERNE

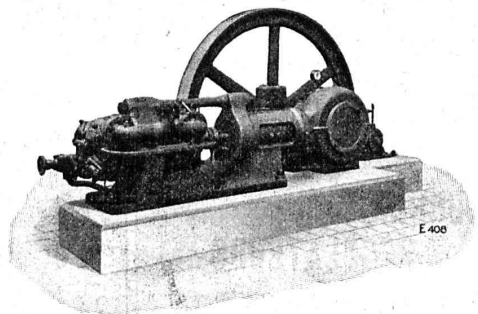
Tous les ouvrages annoncés sont en vente à la

LIBRAIRIE F. ROUGE & C^{ie} 6, Rue Haldimand
 LAUSANNE

Les ouvrages publiés en France bénéficient des conditions suivantes : tout
 achat à partir de fr. 50.— peut être payé en argent français, moyennant
 une augmentation de 10% pour frais de port et d'emballage. Pour les ventes
 inférieures à fr. 50.— le change bonifié est du 55%.

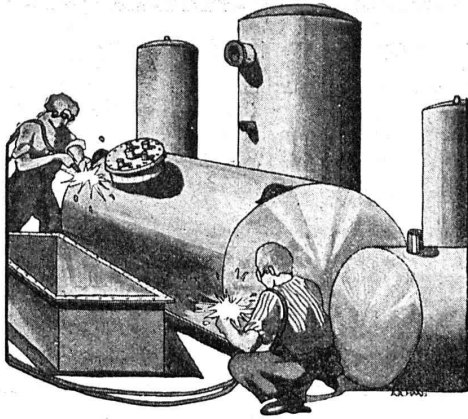
ESCHER WYSS & C^{ie} S.A.

Zurich
 Suisse A174



Machines frigorifiques
 et à glace

à acide carbonique et à ammoniacque



CHAUDRONNERIE INDUSTRIELLE
TUYAUTERIES SUR PLANS
TOUS TRAVAUX DE TOLERIE

AFFOLTER, CHRISTEN & C^o
SOCIÉTÉ PAR ACTIONS BALE, 13

EFFECTUEZ LE MONTAGE DE VOS APPAREILS DE T. S. F.
SUR PANNEAUX EN

**CONDENSITE
CELORON**

On trouve maintenant chez tous les marchands des panneaux en Condensite Celoron pour appareils de T. S. F. Ces panneaux de dimensions courantes, soigneusement façonnés, sont contenus dans des enveloppes transparentes individuelles. Chaque enveloppe porte des instructions détaillées relativement à la manière de travailler et de monter la pièce.

Étant donné qu'il est très facile de travailler le Condensite Celoron, chacun peut mettre ces instructions en pratique avec succès et de la façon la plus satisfaisante, à l'aide d'outils ordinaires.

Tels qu'ils sont fournis, les panneaux en Condensite Celoron ont une surface lisse et polie, d'un beau noir brillant. Pour donner à la surface un ton mat, il suffit de la passer au papier de verre très fin.

Tous ces panneaux sont de qualité supérieure, en Condensite Celoron rigoureusement contrôlé, substance que l'on préfère à toute autre parce qu'elle est facile à usiner et parce qu'elle est douée de grande force diélectrique avec faible degré de perte, et d'une résistivité sans égale en surface et en volume.

Diamond State Fibre Company

Bridgeport, Pa. (près Philadelphie) U. S. A.

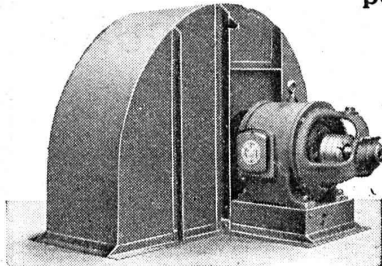
Adr. télégraphique : « DYMNFYBR », Norristown.

Représentants : Zwilchenbart S. A., Bâle-Dreispietz.



Ventilateurs Meidinger

pour tous les besoins de l'industrie



Aération, chauffage à air, séchage, dépoussiérage,
transport de copeaux, tirage mécanique
Ventilateurs pour cubilots, feux de forges, etc.
Moteurs électriques

G. Meidinger & Cie, Bâle

**Entreprises électriques
O. Burgi, Lausanne**

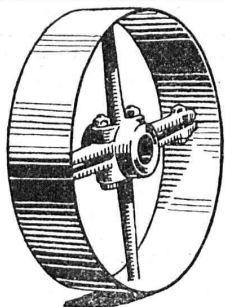
Maison spéciale pour
la construction de lignes aériennes en tous genres

Procédés brevetés pour montage de câbles sur grandes lignes, écartant tout endommagement extérieur de ceux-ci.

P. 10 330 L.



∞ SOCIÉTÉ DES USINES DE LOUIS DE ROLL ∞
SUCCURSALE: **USINE DE CLUS** CT. DE SOLEURE



POULIES SÉRIE 3.

TRANSMISSIONS MODERNES

avec paliers à graissage à bagues ou à billes.

Installations de transmissions complètes pour toutes les branches de l'industrie.

Embrayages à friction système Benn, brevetés.

Embrayages électromagnétiques à friction, brevetés en Suisse et à l'étranger.

Transmissions LÉNIX brevetées

SUCCURSALE: FONDERIE D'OLTEN

Fonte brute pour poulies et roues dentées
en tous genres

Pierres de Lawfon
en tous genres
Carrières Jurassiennes S.A.
Lawfon

BRIQUES CREUSES

brevet « Wærner » — sans salpêtre — brevet « Wærner »

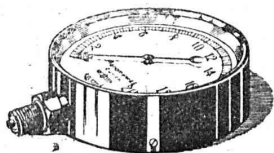
BAUER & ALBRECHT

Bureau d'Ingénieurs

PLACE MANEGG

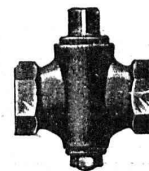
ZURICH

Tél. : Selnau 80.78



Manomètre S.A. Stampfenbachstr. 61 Zurich

Magasin et fabrication d'accessoires „S. et B.“



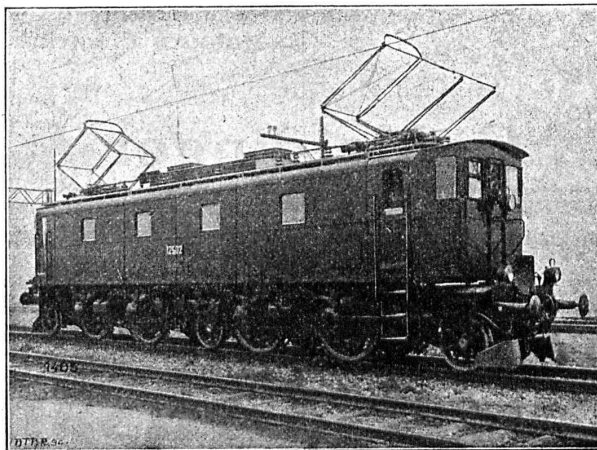
Accessoires pour machines et chaudières à vapeur

SÉCHERON

TRACTION ÉLECTRIQUE

TRANSFORMATEURS

Locomotives, Automotrices
Tracteurs, Tramways
à courants alternatifs
et continu



Transports d'énergie
par courant continu
à haute tension
Système « Série »

LOCOMOTIVE « SÉCHERON » TYPE IBI + BI 2 400 (HP.
pour la ligne du Saint-Gothard
des Chemins de Fer Fédéraux Suisses.

Survolteurs — Dévolteurs — Régulateurs — Machines pour l'Electrochimie et la Radiotélégraphie

SOCIÉTÉ ANONYME DES ATELIERS DE SÉCHERON — GENÈVE

CAPITAL: DIX MILLIONS DE FRANCS

Ci-devant: COMPAGNIE DE L'INDUSTRIE ÉLECTRIQUE et MÉCANIQUE