

Zeitschrift: Bulletin technique de la Suisse romande
Band: 49 (1923)
Heft: 5

Werbung

Nutzungsbedingungen

Die ETH-Bibliothek ist die Anbieterin der digitalisierten Zeitschriften. Sie besitzt keine Urheberrechte an den Zeitschriften und ist nicht verantwortlich für deren Inhalte. Die Rechte liegen in der Regel bei den Herausgebern beziehungsweise den externen Rechteinhabern. [Siehe Rechtliche Hinweise.](#)

Conditions d'utilisation

L'ETH Library est le fournisseur des revues numérisées. Elle ne détient aucun droit d'auteur sur les revues et n'est pas responsable de leur contenu. En règle générale, les droits sont détenus par les éditeurs ou les détenteurs de droits externes. [Voir Informations légales.](#)

Terms of use

The ETH Library is the provider of the digitised journals. It does not own any copyrights to the journals and is not responsible for their content. The rights usually lie with the publishers or the external rights holders. [See Legal notice.](#)

Download PDF: 02.04.2025

ETH-Bibliothek Zürich, E-Periodica, <https://www.e-periodica.ch>

BULLETIN TECHNIQUE DE LA SUISSE ROMANDE

ORGANE AGRÉÉ PAR LA COMMISSION CENTRALE POUR LA NAVIGATION DU RHIN

Organe en langue française de la

SOCIÉTÉ SUISSE DES INGÉNIEURS ET DES ARCHITECTES

ainsi que de

la Société vaudoise des Ingénieurs et des Architectes, de l'Association des Anciens Elèves de l'Ecole d'Ingénieurs de l'Université de Lausanne et des Groupes Romands de la G. e. P.

ABONNEMENTS :

Suisse : 1 an, 12 francs
Etranger : 14 francs

Pour sociétaires :

Suisse : 1 an, 10 francs
Etranger : 12 francs

Prix du numéro :
75 centimes.

Pour les abonnements
s'adresser à la librairie
F. Rouge & C^o, à Lausanne.

COMITÉ DE RÉDACTION

Président : P. PICCARD, ingénieur, à Genève.

Secrétaires : H. BAUDIN, architecte, et EDM. EMMANUEL, ingénieur, à Genève.

MEMBRES :

Fribourg : MM. F. BROILLET, architecte; J. LEHMANN, ingénieur cantonal; R. DE SCHALLER, architecte. — *Vaud* : MM. EPITAUX, architecte; W. GRENIER, ingénieur, professeur honoraire de l'Université de Lausanne; E. JOST, architecte; CH. THEVENAZ, architecte. — *Genève* : MM. E. IMER-SCHNEIDER, ingénieur-conseil; RENÉ NEESER, ingénieur; CH. WEIBEL, architecte. — *Neuchâtel* : MM. ED. ELSKES, ingénieur, A. MEAN, ingénieur cantonal; E. PRINCE, architecte. — *Valais* : MM. J. COUCHEPIN, ingénieur, à Martigny; HAENNY, ingénieur, à Sion.

RÉDACTION : H. DEMIÈRE, ingénieur.
LAUSANNE, Jumelles, 4

CONSEIL D'ADMINISTRATION DU BULLETIN TECHNIQUE

E. IMER-SCHNEIDER, ingénieur-conseil, *président*;
J. CHAPPUIS, ingénieur. — A. DOMMER, ingénieur. — H. MEYER, architecte.
F. ROUGE, libraire.

ANNONCES :

50 centimes la ligne

Rabais pour annonces répétées

Tarif spécial pour
fractions de pages

S'adresser exclusivement
à l'*Indicateur Vaudois*
(Société Suisse d'Édition)
Jumelles, 4, Lausanne.



Troesch & C^o S.A., Berne

Fabrique d'Appareils Sanitaires



BRAUN-BRUNING & C^{ie}, BALE

Bureau : Spalenberg, 65. Téléphone 7311.

Entrepôt : Dreispitz, Zufahrtstrasse VIII, N° 102. Téléphone 3400.

Bois contreplaqués

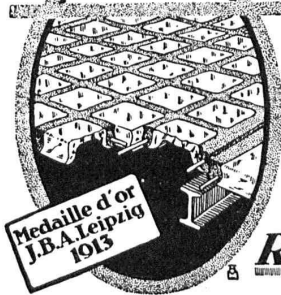
en Ocoumé, Aune, Bouleau et
Chêne dans toutes les dimensions
courantes et dans les épaisseurs
de 3 à 30 mm.



Conduite métallique pour tiroirs « Schoubka ».
Papiers vitrés. — Moulures perles.



Béton armé translucide



SYSTÈME KEPPLER BREVETÉ
Nouveau système de
plafonds translucides
en béton armé et dalles
de verre

Grande résistance à la surcharge — Très grande
facilité d'entretien et de nettoyage. — Suppres-
sion de toute peinture ou enduit protecteur. —
Le plus grand effet de lumière —

Représentant:

Rob. Looser, Zurich 4
Badenerstr. 41



FABRIQUE LAUSANNOISE d'APPAREILS de CHAUFFAGE

G. Weber, constructeur, Lausanne

Maison fondée en 1889

CHAUFFAGES CENTRAUX - Ventilation

Chauffages par pulsion d'air chaud.

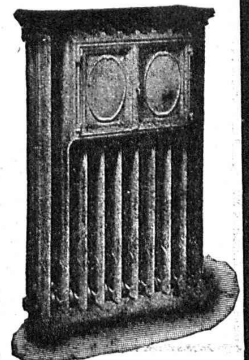
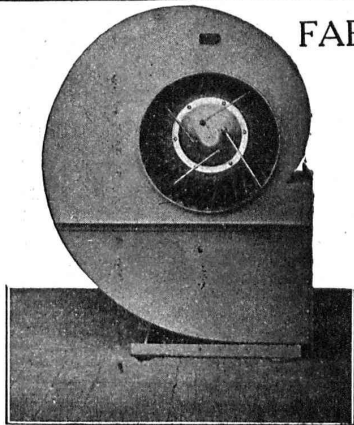
Spécialité soignée d'installation de

Cuisines complètes pour Hôtels, Pensions, etc.

Broches MARMITES A VAPEUR Grillades
BUANDERIES COMPLÈTES, SIMPLES ET A VAPEUR

Références de tout premier ordre.

Exposition Nationale Suisse, Berne 1914, Groupe 20, MÉDAILLE D'OR



A. MOREL, ATELIER d'HÉLIOGRAPHIE, Lausanne

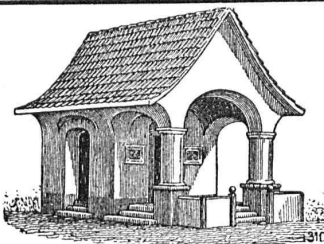
Téléphone : 83.27.

Papiers à calquer

PROCÉDÉ A SEC

Encre Steuber

JUMELLES, 2.



PLAFONDS, CLOISONS, CORNICHES, PLANCHERS, Revêtements de toutes sortes
exécutés avec le support pour mortier

„TREILLAGE EN TERRE CUITE“

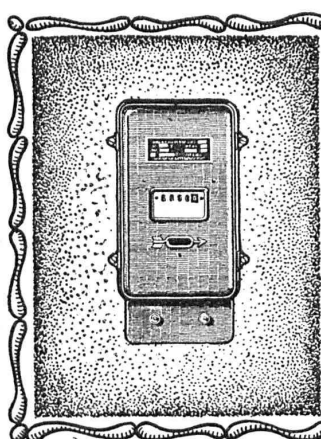
sont exempts de toutes fissures, inaltérables aux influences atmosphériques, incombustibles et extrêmement durables

Nombreuses références

Demandez prospectus et échantillons

Médailles d'or : Berne 1914. Barcelone 1920

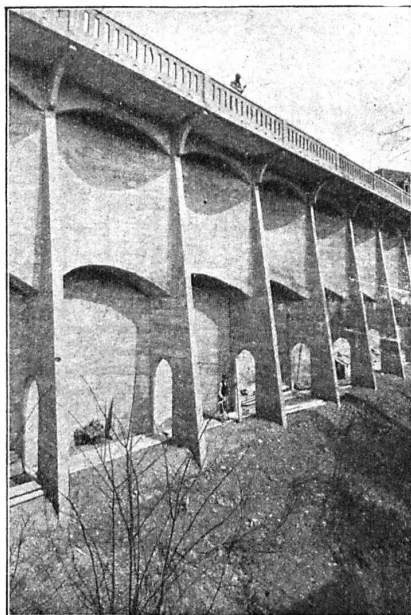
FABRIQUE SUISSE DE TREILLAGE EN TERRE CUITE S.A., LOTZWIL-BERNE



LANDIS & GYR SA Zoug

Compteurs d'électricité

Wattmètres Système Ferraris Interrupteurs horaires



BÉTON ARMÉ

Canalisations

Voies
industrielles

TRAVAUX
HYDRAULIQUES

BARRAGES

Cheminées
en béton armé

BUREAU
TECHNIQUE
pour
Projets et Devis

F.-L. MÜLLER, Ing., successeur de

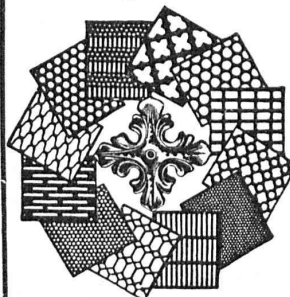
ANSELMIER & MULLER

BERNE

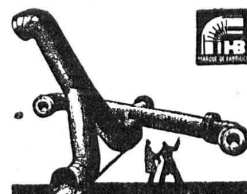
Téléphone N° 1051

Effingerstrasse, 13

Tôles perforées



H. HEER & C°
OLTEN 7318



Tuyaux en tôle pour tous usages
HeBerirams
Bâle, Vörsensstr. 101

Le Rabitz-Réforme

Excellent treillis porte-mortier

| | | |
|-----------|------|---------------|
| LEGER | pour | parois |
| MALLEABLE | | plafonds |
| ISOLANT | | voutes |
| | | pillers, etc. |

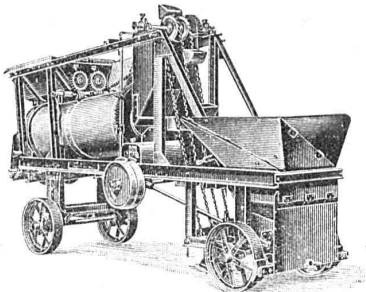
Se vend en rouleaux de 10 m² (19 kg.)

Fabrique du Rabitz-Réforme
Butzberg (Berne)

CONSTRUCTIONS en FER

Ponts, Charpentes, Mâts, Réservoirs, Grues, Tôlerie, etc.

Wartmann, Vallette & C^{ie}, Genève Même maison à BROUGG (Argovie)



MÉDAILLE D'OR
FOIRE DE LYON 1920

A É R O

Malaxeur et procédé breveté pour la production de masses mélangées d'une homogénéité sans pareille avec l'utilisation complète des liens et de tous les matériaux.

Installations de béton coulé

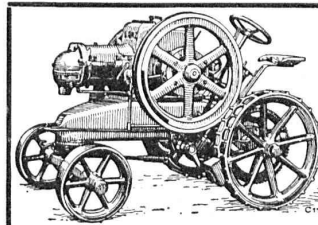
Eprouvettes contrôlées et attestées officiellement.

Robert Aebi & C^{ie}, S. A., Zurich I
Machines et outils pour Entrepreneurs - Matériel roulant

Fabrique de Brosses métalliques

Jacq. Thoma
Winterthour (Suisse)

Brosses métalliques pour toutes industries.



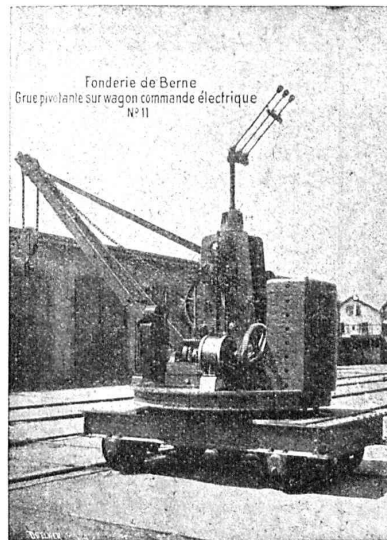
AUTO-MOTEUR à huile lourde
« BULLDOG » Marque LANZ, 12 HP.
pouvant servir comme tracteur sur route. Fonctionnement irréprochable à l'huile lourde, consommation du combustible par jour de travail seulement 5 francs approximat.
Demandez offres s. v. p. à
Ed. Blatter & Cie, Walchestr., 21, Zurich

Société des USINES de LOUIS de ROLL
Succursale: FONDERIE DE BERNE, à Berne.

Lettres
télégrammes

Téléphone
N° 10.69

Fonderie
de Berne
à Berne.



Fonderie de Berne
Grue pivotante sur wagon commande électrique
N° 11

Appareils de levage : Ponts roulants, grues pivotantes, grues de chargement, etc., pour commande à bras et commande électrique.

Matériel de chemins de fer : Ponts tournants et chariots transbordeurs, branchements et croisements pour voies normales et voies étroites, Barrières.

Chemins de fer de montagne : Funiculaires complets. avec freins spéciaux (systèmes brevetés), depuis 1898 94 exécutions.

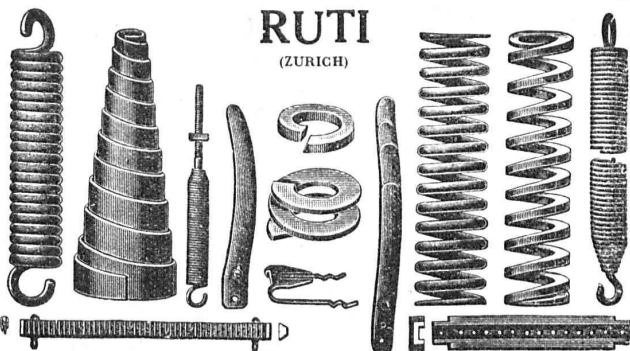
Superstructures à crémaillère : Systèmes : Riggerbach, Abt, Strub, Peter, etc.

Barrages : Installations métalliques et mécaniques pour barrages et canaux, grilles, machines pour nettoyer les grilles, treuils, etc.

Renseignements sur des installations faites, références
Projets et Devis sont à disposition.

BAUMANN FRÈRES

Ateliers pour la construction de Ressorts en tous genres.



RUTI
(ZURICH)

RESSORTS EN FIL D'ACIER DE 0,2-50 mm. D'ÉPAISSEUR
en fil de laiton, nickel et bronze
pour toutes machines et appareils

RESSORTS EN TOLE D'ACIER TREMPÉ BLEUI
RONDELLES A RESSORT

Articles techniques pour l'industrie textile

Calculs pour la capacité de charge à disposition de nos clients.

Imprimerie La Concorde
Jumelles, 4, Lausanne
TRAVAUX EN TOUS GENRES

Travaux d'asphaltage

en tous genres.

Plaques isolatrices en Asphalte
en toutes épaisseurs et en tous genres.

Parquet sur asphalte
Asphalte isolant

HENRI BRÄNDLI, HORGEN

Fabrique d'Asphalte, de Carton bitumé et de Ciment ligneux.

Téléphone 38.

PIETRO ROMEGIALLI, ZURICH 3

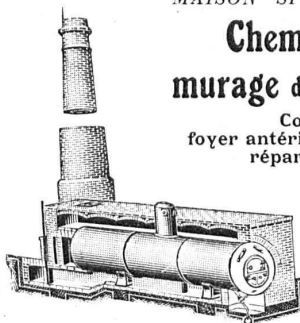
Bubenbergstrasse, 2

Bubenbergstrasse, 2

MAISON SPÉCIALE pour

**Cheminées d'usines et
murage de chaudières à vapeur**

Construction de fours,
foyer antérieur, fondement de machines,
réparations en tous genres.



Continuellement stock de pierres réfractaires pour autel à évent, pour chaudières à vapeur, en trois grandeurs.

Adresse télégr. : Hochkaminbau Zurich
Téléphone : Selnau 85.22.

ÉCHELLES

pour service électrique et pour pompiers

FABRIQUE DE TUYAUX EN CHANVRE

ENGINS POUR COMBATTRE LE FEU

EWB



EHR SAM, WÆDENS WIL (Zurich)

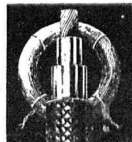
FILS & CABLES ISOLÉS

POUR TOUTES APPLICATIONS ÉLECTRIQUES

Tubes isolants, Articles techniques en caoutchouc.

Manufacture Suisse de Câbles et Caoutchouc

ALTDORF (URI)



LIBRAIRIE F. ROUGE & C^{ie}

Rue Haldimand, 6 LAUSANNE 6, Rue Haldimand

PETITPAS, J. — **L'usinage du bois.** — Puissance requise par les machines à bois. 44 barèmes pratiques.

In-8, relié Fr. 21.50

VAILLOT, G. — **Les moteurs Diesel et les moteurs semi-Diesel. Types fixes et types marine.** — Théorie. — Description. — Combustibles. — Construction. Conduite. — Avaries. — Entretien.

2 vol. in-4°. Reliés Fr. 200.—

DE VALLIÈRE, R. — **L'organisation moderne des ateliers mécaniques.** — In-8 Fr. 4.—

POINCET, P. — **Les Turbines à vapeur.** — In-8 Fr. 35.—

Général GOSSOT et M. LIONVILLE. — **Balistique intérieure.** — In-8 Fr. 50.—

ROUTIN, G. — **Cours d'hydraulique industrielle** professé à l'Institut polytechnique de Grenoble. 2^e partie. Organisation générale d'une chute d'eau. — Théorie des turbines. — Etude de divers types de turbines, etc. — In-8 Fr. 25.—

DEGAVE, G. — **Les grands barrages en maçonnerie aux Etats-Unis.**

In-4° avec plans et gravures Fr. 24.—

DAVERTON, A. — **Assainissement des villes et égouts de Paris.** — In-18 Fr. 44.—

Bonification de 50 % sur les ouvrages publiés en France. A partir de 50 fr., paiement en argent français plus une majoration de 10 % pour frais de port et d'emballage.



Badigeonneuse « Rapid » (par air comprimé).

Enduit ou peinture de façades.
Pour peindre et désinfecter des usines
ateliers et magasins de tous genres.

Demandez la liste N° 20.

C. Nievergelt & C^{ie}, Zurich
Succ. de H. CORRODI-HANHART

Représentant pour la Suisse romande :
A. Schmied, 9, Chemin de Roche, Genève

Asphalte naturel de Travers

Seules mines d'Asphalte en Suisse.

Reconnu le meilleur Asphalte

Représentants pour la Suisse :

E.-R. Zetter & C^o,
à Soleure

Maison fondée en 1843.



Marque de fabrique.

IMPRIMERIE LA CONCORDE, Jumelles, 4, LAUSANNE

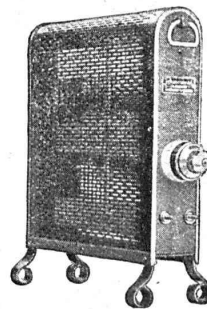
Imprimés en tous genres.



CONSULTEZ
notre nouveau catalogue qui vient de paraître

DÉCIDEZ-VOUS
pour nos produits de hautes qualités :

**RADIATEURS
BOUILLOTES
FERS A REPASSER
RECHAUDS, GRILLES
BOILERS de 10 à 1000 litres**



Les premiers Boilers en Suisse furent construits par notre maison

PROMÉTHEUS S.A.
L I E S T A L

ATELIERS DES CHARMILLES S.A.

GENÈVE 109, ROUTE DE LYON GENÈVE

Immeubles de l'ancienne Société Anonyme PICCARD, PICTET & C^{ie}

**TURBINES
HYDRAULIQUES
& RÉGULATEURS**

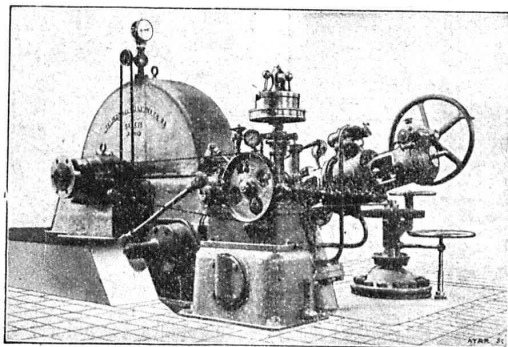
BREVETÉS

Licences de brevets Piccard, Pictet & C^{ie}.

CONSTRUCTIONS MÉCANIQUES

FONDERIE

DE FER & DE BRONZE



Salto de Durcal (Espagne). Turbine Pelton de 2000 HP., chute 700 mètres.

LICENCIÉS

& AGENTS GÉNÉRAUX :

G^{DE} BRETAGNE, DOMINIONS & COLONIES
ANGLAISES
VICKERS LIMITED, LONDRES

HOLLANDE & COLONIES NÉERLANDAISES
M^{RS} STORK FRÈRES à HENGLO (o.) HOLLANDE

ESPAGNE
M^R SEVERIANO GONI, Ing., Lealtad, 11, MADRID

BELGIQUE
M^R JULES DEFAYS, Ing., 24, Av. de l'Hippodrome
BRUXELLES

SOCIÉTÉ SUISSE D'EXPLOSIFS CHEDDITE & DYNAMITE

Bureau à Liestal. Tél. 182.

Usines à Isleten (Ct. d'Uri) et Liestal

livre à des conditions avantageuses

DYNAMITE, explosifs de sûreté **CHEDDITE & TELSITE**

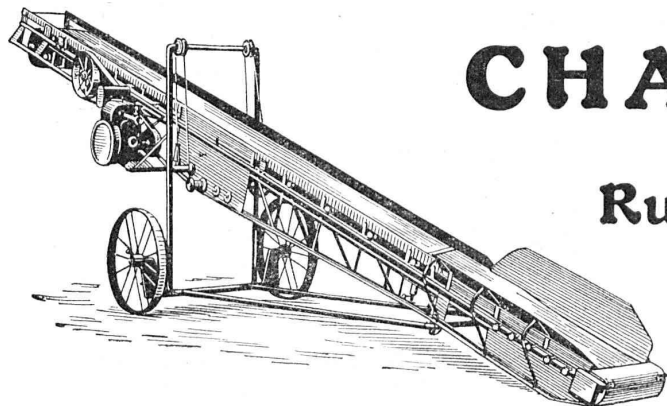
MÈCHES ET DÉTONATEURS

Agents généraux
pour la Suisse romande :

PETITPIERRE FILS & C^o, NEUCHÂTEL

TÉLÉPHONE 3.15

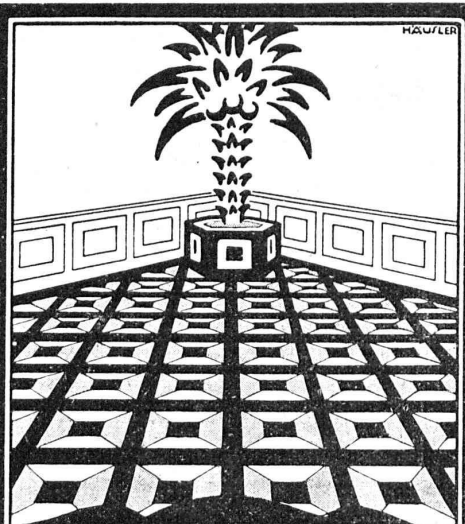
PAPIERS calque à dessin - **Copies de plans** en tous genres
HÉLIOGRAPHIQUES ED. AERNI-LEUCH, BERNE



CHARGEUSES

Rubans transporteurs

Ateliers de Construction S. A.
 U. AMMANN, Langenthal.



**UNION DES
 PARQUETERIES
 SUISSES**

Bureau central :
BERNE
 Bundesplatz 2

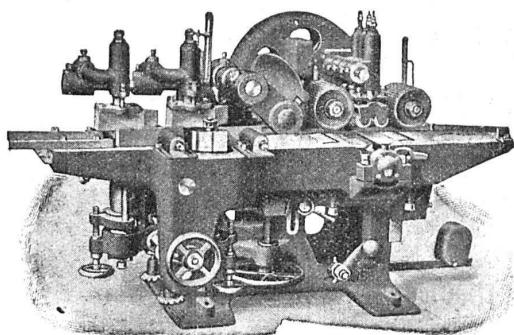
Lausanne
 M. Jules Merle,
 Maupas, 13

Genève
 M. J. Chappuis,
 Terrassières, 58.
 M. Cl. Merle,
 Rue des Sources, 9

Représentants
 à
 La Chaux-de-Fonds
 Neuchâtel
 Fribourg
 etc.

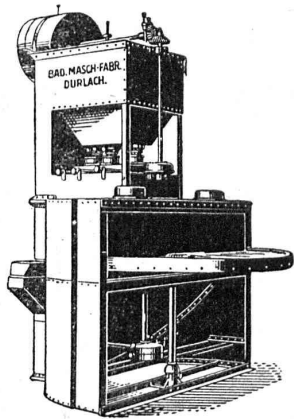
A. MULLER & C^{ie} BRUGG

Ateliers de Constructions Mécaniques et Fonderie (Argovie)



Machines à moulurer sur trois et quatre faces. — Raboteuses sur quatre faces spéciales pour la fabrication des parquets. — Grandes raboteuses à trois et quatre faces pour menuiseries de bâtiment, scieries, etc. — Roulements à billes. —

**SCIERIES et
 MACHINES à TRAVAILLER le BOIS**



Appareil avec table rotative

Appareil p^r jet de sable

modèle le plus récent pour les usages les plus variés
 D. R. P. — D. R. G. M.

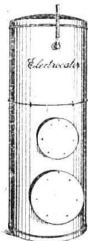
Installations complètes pour fonderies de fer,
 d'acier et d'autres métaux

Badische Maschinenfabrik, Durlach

Représentants pour la Suisse : H. HAAS & C^{ie}, Berne
 Gutenbergstrasse, 5 — Téléphone 69.69

Pour toitures
 et isolations





DISTRIBUTEURS D'EAU CHAUDE „ELECTROCALOR“

à chauffage électrique. Eau chaude toute la journée. Fonctionnement automatique. Très utile et économique. Livré plus de 2000 installations de 20 à 10 000 litres. Prospectus et attest. à disposition.

S. A. KUMMLER & MATTER, AARAU

Fabrique d'appareils électriques pour cuisson et chauffage.

Fabricants de Produits en ciment!

Procurez-vous les **MOULES**

DE LA MAISON SPÉCIALE

J. GRABER, Fabrique de Machines à Winterthour-Veltheim

DIVERS SYSTÈMES BREVETÉS

EXPORTATION

APPAREILLAGE POUR L'ESSAI DES CIMENTS

Dépôt d'Instruments
de la S. A.
des Etablissements
Jules Richard, PARIS

Baromètres
à vis micrométrique
pour nivellements
Réparation, Ajustage.

H. Mettler,
ingénieur E. T. H.
Zurich I
Trittligasse / Winkelwiese



Gegründet 1851.

GYSEL & CIE.

ASPHALTFABRIK KÄRPFNACH

Téléphone 24 Foge de CARTON BITUMÉ et de CIMENT LIGNEUX Télecgr.: Asphalt

HORGEN

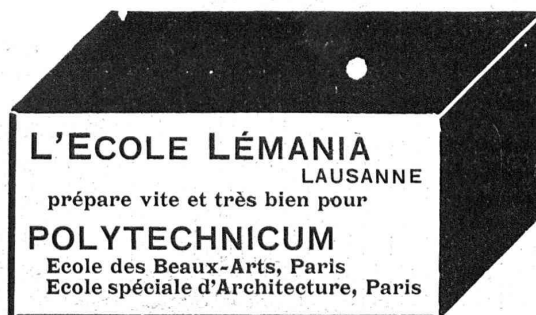
Tapis d'isolation - Laine de scorie - Carton bitumé à rainures - Carbolinéum - Plaques d'asphalte p. isolations
Corde écrue et goudronnée.

HÉLIOGRAPHIE DUVAL

Reproduction de plans
Spécialité de tirage par Procédé à sec

Prix modérés.

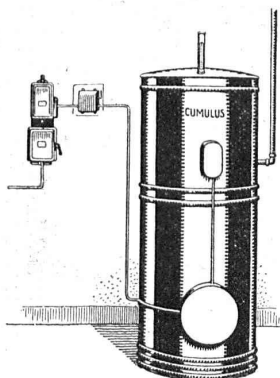
Petit-Rocher, 6, LAUSANNE
Téléphone 3483



L'ECOLE LÉMANIA
LAUSANNE
prépare vite et très bien pour
POLYTECHNICUM
Ecole des Beaux-Arts, Paris
Ecole spéciale d'Architecture, Paris

Le chauffe-eau électrique « Cumulus » TYPE ÉCONOMIQUE

offre des avantages considérables par rapport aux chauffe-eau ordinaires.

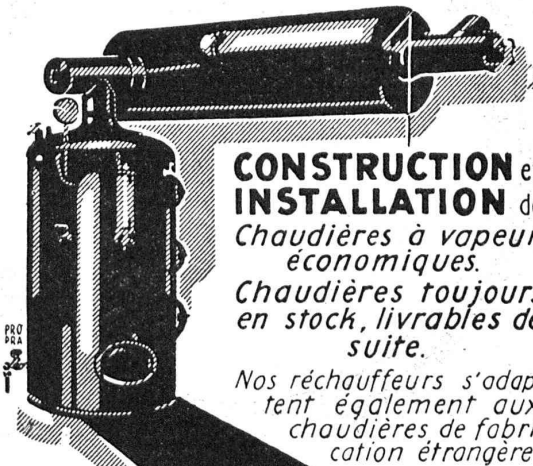


Demandez
notre prospectus 63 F

Fabrique
d'Appareils électriques
Fr. SAUTER S. A.

Bureau technique à Genève
25, Boulev. Georges Favon

CHAUDRONNERIE



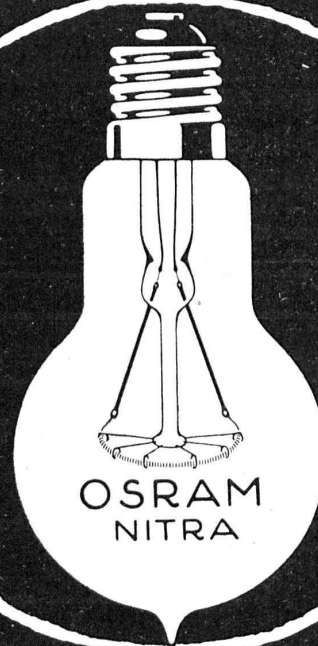
**CONSTRUCTION et
INSTALLATION** de
Chaudières à vapeur
économiques.
Chaudières toujours
en stock, livrables de
suite.

Nos réchauffeurs s'adaptent également aux chaudières de fabrication étrangère.

RICHTERSWIL

OSRAM NITRA

*Quoique
sa consommation
de courant soit
excessivement
minime
sa luminosité est
incomparable*



OSRAM
NITRA

OSRAM
S. A.
ZÜRICH