

Zeitschrift: Bulletin technique de la Suisse romande
Band: 49 (1923)
Heft: 5

Werbung

Nutzungsbedingungen

Die ETH-Bibliothek ist die Anbieterin der digitalisierten Zeitschriften. Sie besitzt keine Urheberrechte an den Zeitschriften und ist nicht verantwortlich für deren Inhalte. Die Rechte liegen in der Regel bei den Herausgebern beziehungsweise den externen Rechteinhabern. [Siehe Rechtliche Hinweise.](#)

Conditions d'utilisation

L'ETH Library est le fournisseur des revues numérisées. Elle ne détient aucun droit d'auteur sur les revues et n'est pas responsable de leur contenu. En règle générale, les droits sont détenus par les éditeurs ou les détenteurs de droits externes. [Voir Informations légales.](#)

Terms of use

The ETH Library is the provider of the digitised journals. It does not own any copyrights to the journals and is not responsible for their content. The rights usually lie with the publishers or the external rights holders. [See Legal notice.](#)

Download PDF: 01.04.2025

ETH-Bibliothek Zürich, E-Periodica, <https://www.e-periodica.ch>

MAMMOUT



Isolierstoff
für Hoch- u. Tiefbau-

Mammouth

Plaque d'asphalte souple, formée d'un tissu imprégné, fabriqué avec de l'asphalte

pur et ne contenant aucun produit provenant de la distillation du goudron de houille. Etanchéité et souplesse permanentes.

Porolithe ajouté au mortier de ciment, le rendant étanche contre les intempéries.

Emulsion d'asphalte et Evéol enduit résistant à l'eau douce pour murs, constructions en bois et fer; pour toitures et fondations, ponts ouvrages hydrauliques, toits plats, terrasses.

ASPHALT-EMULSION S.A., ZURICH

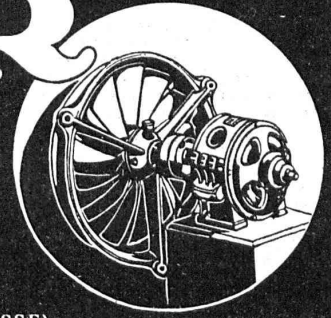
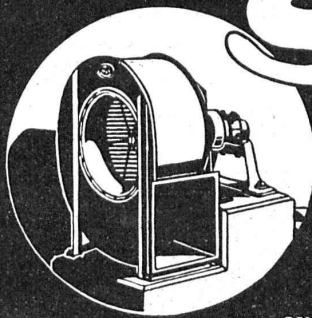
Hafnerstrasse, 7

Téléphone Selnau 4674

VENTILATEURS

SULZER

pour
vapeurs et gaz chauds



SULZER FRÈRES, SOCIÉTÉ ANONYME, WINTERTHUR (SUISSE)

Marque de fabrique déposée



reconnu la meilleure peinture pour
l'intérieur et l'extérieur

Très brillante ou mate B1619 g

Représentant général pour la Suisse :

C. HAESSIG, Rue Dufour 53, BALE

Mise au concours de Travaux.

La direction du 1^{er} arrondissement des chemins de fer fédéraux, à Lausanne, met en soumission :

1^o la démolition et le chargement sur wagons de l'ancien tablier métallique du pont sur le Rhône, à Riddes, km. 80.426 de la ligne Lausanne-Brigue ;

2^o la vente des matériaux provenant de cette démolition.

Poids total 130 tonnes.

Les formulaires de soumission pourront être retirés au Service central de la voie, Bureau des ponts, rez-de-chaussée du bâtiment de la petite vitesse, à Lausanne. Les plans seront remis aux entrepreneurs qui en feront la demande moyennant un dépôt de 5 francs qui leur sera restitué si les plans sont rendus en bon état à l'appui d'une soumission.

Les offres devront parvenir à la Direction soussignée le 24 mars 1923, au plus tard, sous pli fermé portant la suscription « Pont de Riddes, démolition ou matériaux ».

Les soumissionnaires resteront liés par leur offre jusqu'au 30 avril 1923.

Lausanne, le 20 février 1923.

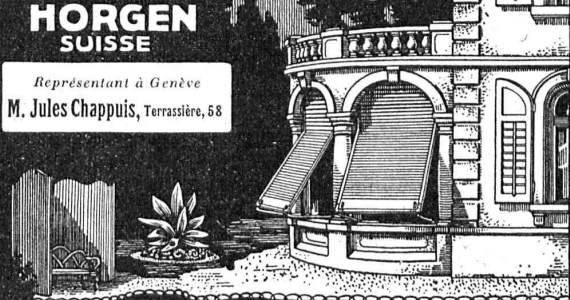
J.H. 50215 c.

Direction du 1^{er} Arrondissement des C. F. F.

**W. BAUMANN
HORGEN
SUISSE**

Représentant à Genève
M. Jules Chappuis, Terrassière, 58

Maison fondée
en 1860



**Volets à rouleaux, Stores à lames prismatiques
Volets à panneaux Paravents**

INDICATEUR VAUDOIS

Livre d'adresses de Lausanne et du Canton de Vaud. — Dans toutes librairies

Elektrotechniker

dipl. Winterthur, 27 Jahre, Ost-Schweizer mit guter Werkstatt und Bureau praxis (Apparatekonstrukteur) sucht per sofort od. später Anstellung auf

Apparatekonstruktionsbureau oder als Betriebsleiterassistent. Bevorzugt franz. Schweiz Off. gef. unter Chiffre J E O, Indicateur Vaudois, Lausanne.

Industrie importante et prospère, dans grande ville étrangère, cherche pour partie administrative et commerciale un

directeur

possédant notions techniques générales. Adresser offres avec curriculum vitae et tous renseignements utiles sous chiffre J 1215 X, à Publicitas, Genève.

VENDEUR

pour moteurs électriques, en Suisse romande, domicilié à Genève ou à Lausanne, sortant d'une école technique et possédant une grande expérience dans la partie commerciale de la branche moteurs électriques

demandé

par importante fabrique en Suisse.

Personnes âgées de 28-40 ans sont priées de faire offres avec curriculum vitae, certificats, références, prétentions et date d'entrée sous chiffre 115, à l'Indicateur Vaudois, Lausanne.

Electro-technicien

Jeune suisse allemand, ayant pratique et certificats de premier ordre

cherche engagement.

Offres sous chiffre 116, à l'Indicateur Vaudois, Lausanne.

Ingénieur

E. P. Z., 6 ans de pratique (dont 5 en France) en constructions hydrauliques béton armé (Z. 492 c)

cherche place

pour bureau ou chantier. Ev. avec apport financier. Offres sous chiffre Z. P. 454, à Rudolf Mosse, Zurich.



Etablissements Mécaniques (Turin-Italie) cherchent pour travail séries petites pièces précision

chef d'atelier

longue expérience, parfaite connaissance machines-outils précision y compris fraiseuses Universelles Américaines. Références, copies, certificats, détails sous chiffre U 4612 à Publicitas, Genève. P 4612 X

Architecte

actif, sérieux, dans la force de l'âge, connaissant à fond la construction ou bâtiment cherche place pour second architecte établi. Eventuellement s'intéresserait dans entreprise de construction marchant bien.

Faire offres écrites, sous chiffre 114, à l'Indicateur Vaudois, Lausanne.

Modèle

pour tuyaux en ciment pour câble de 25 cm. de diamètre intérieur, à vendre ou à louer.

Demande sous chiffre O. F. 404 S., à Orell Füssli Annoncen, Soleure. Of. 963 L.

Soudure argent

pour tout usage et à différents prix env. 50 sortes (Z 1779 g.)

AUFRANC & C^{IE}, S. A. BIENNE

Ingénieur curl. diplômé

E. P. Zurich,

suisse français, 25 ans, sachant l'allemand et ayant bonnes connaissances de l'anglais, cherche place de suite dans bureau ou chantier suisse ou étranger.

Ecrire sous chiffres P 10570 Le, à Publicitas, Le Locle (Neuchâtel).

Dessinateur-architecte

sérieux, connaissant bien construction et devis est demandé.

Envoyer références et prétentions à M. E. Réess, architecte, à Montbéliard (Doubs), France.

Electrification chemins de fer

On demande ingénieurs expérimentés pour études et construction de lignes catenaires et équipement de gares. Travaux en France et dans les Colonies. Adresser les offres à la Société européenne de Publicité, 10, rue de la Victoire, Paris, sous N° 15.846.

INDICATEUR VAUDOIS

Livre des adresses de Lausanne et du Canton de Vaud.

Dans toutes librairies

Nouveau Palais du Tribunal fédéral A LAUSANNE

Sont mis au concours les travaux de maçonnerie, béton armé, pose et livraison de la pierre de taille pour la construction du nouveau Palais du Tribunal fédéral, à Lausanne.

Les plans, le cahier des charges et les formulaires de soumission sont déposés chez les architectes Prince, Béguin et Laverrière à leurs bureaux de Lausanne : avenue Juste Olivier, 17, et Neuchâtel : rue du Bassin, 14.

M. Paris, ingénieur à Lausanne, Petit-Beaulieu, donnera tous les renseignements techniques nécessaires concernant le béton armé.

Les soumissions doivent parvenir à la direction soussignée, d'ici au 20 mars 1923, sous pli fermé, affranchi et portant la mention extérieure « Soumission nouveau Palais du Tribunal fédéral Lausanne ».

Berne, le 26 février 1923.

P 4416 Y

Direction des constructions fédérales.

Le succès par la réclame

par H. DELACRÉTAZ président de l'Association suisse "Pro Reclama"

Fr. 3.-

Société suisse d'Édition, Lausanne et toutes librairies.

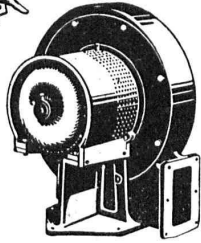
Offres d'exploitation de Brevets d'invention

IMER & DE WURSTEMBERGER ci-devant **E. IMER-SCHNEIDER** INGENIEUR CONSEIL GENÈVE

Les propriétaires des brevets suisses suivants désirent entrer en relation avec des fabricants suisses, en vue de la fabrication des articles brevetés et seraient disposés à céder des licences d'exploitation ou à vendre leurs brevets :

- N° 58446 du 10 novembre 1921, pour « Arme à feu automatique à canon fixe et à fermeture verrouillée ». N° 60564 du 20 juin 1912, pour : « Platine pour arme automatique » ; N° 61004 du 1^{er} juillet 1912, pour : « Dispositif de fermeture de fusil » ; N° 64961 du 14 avril 1913, pour : « Fusil à répétition » ; N° 64962 du 14 avril 1913, pour : « Fusil à répétition » ; N° 65151 du 14 avril 1913, pour : « Mécanisme servant à l'introduction des cartouches dans le tonnerre des armes à répétition » ; N° 65152 du 14 avril 1913, pour : « Magasin à cartouches pour armes à répétition » ; N° 72841 du 17 novembre 1915, pour : « Magasin rotatif d'arme à feu à répétition » ; N° 80417 du 17 juin 1918, pour : « Dispositif permettant le tir semi-automatique avec une arme automatique » ; N° 85242 du 7 juillet 1919, pour : « Arme automatique » ; N° 85593 du 20 septembre 1919, pour : « Hausse avec feuille de cuivre pouvant se déplacer latéralement », au nom de la **Fabrique nationale d'armes de guerre**.
- N° 95071 du 15 mars 1920, **D. S. de Lavaud** (cédé à Internationale de Lavaud Manufacturing Corporation Limited), pour : « Procédé pour le coulage d'articles creux de section annulaire, en métal et machine rotative à couler pour sa mise en œuvre ».
- N° 89128 du 15 mars 1918, **Submersible & J. L. Motors Limited**, pour : « Moteur électrique submersible à pompe de refroidissement ».
- N° 89129 du 15 mars 1918, **Submersible et J. L. Motors Limited**, pour : « Procédé pour joindre les barres du rotor d'un moteur électrique à bague terminale ».
- N° 89319 du 15 mars 1918, **Submersible et J. L. Motors Limited**, pour : « Moteur électrique submersible ».
- N° 93120 du 13 avril 1920, **Société chimique des Usines du Rhône** (Anciennement Gilliard, P. Monnet & Cartier), pour : « Procédé pour la fabrication de nouveaux éthers alcoyl-B-aminoéthylamino-benzoniques et de leurs dérivés ».
- N° 59825 du 4 mars 1912, **Nino Magelissen**, pour : « Procédé pour recouvrir des objets quelconques de couches ignifuges ».
- N° 76958 du 11 avril 1916, **José Maria Torroja**, pour : « Appareil pour l'établissement du plan d'un terrain ».
- N° 73317 du 20 mars 1916, **Fred. Eugène Bright**, pour : « Machine pour le polissage ou finissage de pièces métalliques de tous genres ».
- N° 96080 du 30 mars 1921, **William Henry Illingworth**, pour : « Coupe-circuit électrique » ; N° 96250 du 30 mars 1921, « Interrupteur-coupe-circuits pour circuits électriques » ; N° 96549 du 30 mars 1921, pour : « Coupe-circuits électrique » et N° 96558 du 30 mars 1921, pour : « Dispositif de coupe-circuits pour circuits électriques ».

Prière d'adresser les offres ou propositions à **MM. Imer & de Würstemberger**, ci-devant **M. E. Imer-Schneider**, Ingénieur-Conseil, 59, rue du Stand, à Genève, qui les transmettront à qui de droit.



Type S A V

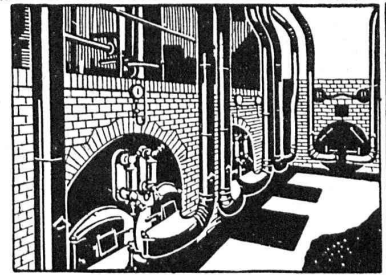
VENTILATION S.A. STAEFA

Anciennes Maisons F. Wunderli, Uster et Kundig, Zurich-Bâle

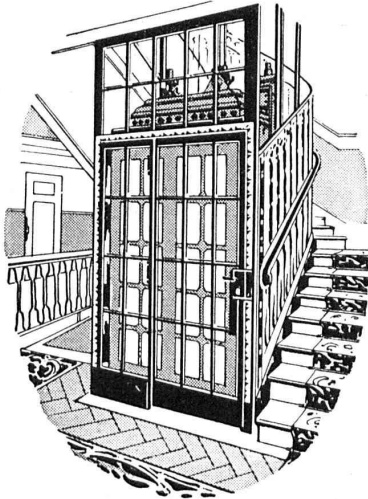
Transport pneumatique de copeaux et sciures
Dépoussiérage de machines d'horlogerie
avec récupération des déchets par filtrage
Ventilateurs pour forges et tous usages industriels
Turbines à air à grands débits

Représentation pour la Suisse romande:

CH. ROLLI, INGÉNIEUR, MONTREUX



Installation de soufflerie sous grille «Fahn» pour combustibles pauvres



ASCENSEURS

ET

MONTE-CHARGES

DE TOUS SYSTÈMES

Fabrique Suisse de Wagons Schlieren S. A., à Schlieren (Zurich)

REPRÉSENTANT
POUR LE CANTON DE BERNE
ET LA SUISSE ROMANDE:

A. BERNHEIM, INGÉNIEUR
VIKTORIASTRASSE, 87 BERNE

Usines Métallurgiques Suisses SELVE & C^{ie}

Téléphones N° 107, 561 et 828.

Thoune

Télégrammes: MÉTALLWERKE

Fil de cuivre. — Câble de cuivre. — Fils de contact ronds et profilés pour chemins de fer et tramways — Bandes de cuivre. — Feuilles de cuivre. — Barres de cuivre.

Fil d'aluminium — Câbles d'aluminium pur. — Câbles d'aluminium avec âme d'acier.

Fil de bronze pour téléphones. — Câbles de bronze de la plus haute résistance et conductibilité.

Laiton en planches, en bandes découpées et sans fin, rondelles, Disques, tringles, fils en torches, etc.
Tombac, — Métaux pour munitions. — Métaux pour monnaies. — Bimétaux. — Maillechort.

M. SCHAEFERER BERNE A.G.



Gross = Apparatebau
Kessel und Kupferschmiede

Fabrication de gros appareils
Chaudières et chaudrons

Visites d'ingénieurs — Devis détaillés

Case postale N° 11626



UNION SOCIÉTÉ ANONYME À BIENNE

Première Fabrique Suisse de Chaînes soudées
par procédé électrique breveté.
USINE À MÂCHE.

Chaînes en tous genres pour l'Industrie.
Chaînes calibrées et éprouvées à double résistance pour
grues, monte-charges, palans et toutes sortes d'appareils
de levage. Chaînes pour élévateurs et transporteurs,
Chaînes à lier pour chemins de fer, Chaînes de charge
pour fonderies etc. Chaînes antidérapantes pour automobiles.

LES COMMANDES SONT REÇUES PAR
TRÉFILERIES RÉUNIES S. A. BIENNE
S. A. DES FORGES ET USINES DE MOOS, LUCERNE
H. HESS & C^{ie}, PILGERSTEG-RUTI (ZURICH)

C.F. WEBER S.-A., Leipzig-Pl. SUCCURSALE: MUTTENZ-BALE

Téléphone 12

Fabrique de cartons bitumés et de produits de goudron

Télégrammes : Nonnenmühle

Maison de 1er ordre pour la livraison de

Plaques isolantes asphaltées en toutes épaisseurs et en tous genres,
Vernis d'asphalte, Antiélaéolithe, Asphalte pour parquets, Carbolinéum,
Mastic d'asphalte pour divers usages, Matières désinfectantes

S. A. Hasler

ci-devant
l'atelier des télégraphes de G. Hasler

Berne



Appareils téléphoniques

Prix-courant sur demande

Le Plancher sans joints Durament

incombustible
calorique
- inaltérable -

pour Fabriques, Bâtiments publics et privés — le plus économique, durable et hygiénique

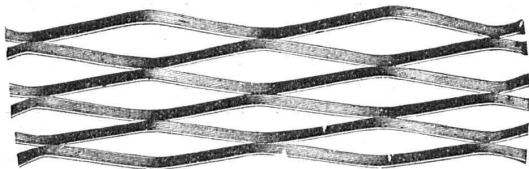
Zurich, 1
Selnaustrasse, 3

Fabrique de Planchers Durament, G. WIRTH & C^{ie}

Berne
Mattenhofstr., 18

MÉTAL DÉPLOYÉ

LAUSANNE



LAUSANNE

FRANCILLON & C^{ie}, Société anonyme



E. BECK



PERLES, PRÈS BIENNE

Télégrammes : PAPPBECK

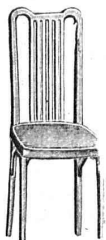


Téléphone 8

Fabrique pour

Plaques d'asphalte pour Isolations en tous genres

Tapis d'isolation :: Plaques asphaltées en liège
Papier pour couverture :: Carton bitumé cannelé :: Carbolinéum
et tous les produits d'asphalte et de goudron.

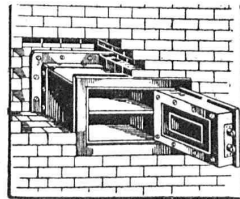


S. A. FABRIQUES DE MEUBLES Horgen-Glaris à Horgen

Maison suisse la plus importante pour

AMEUBLEMENT

de Salles de concert, théâtres, cinémathogues, restaurants, cafés, salles à manger, vestibules etc.



COFFRES A MURER

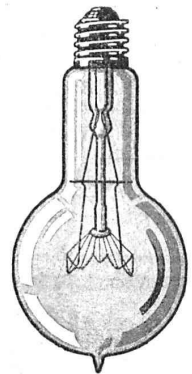
Trésors p^r fixer au mur. Cassettes. Coffres-forts
B. SCHNEIDER

Fabrique de Coffres-forts Union
Gessnerallee, 36, ZURICH

Représentant général pour la Suisse romande :
O.-A. SCHÆR, Ing., 3, Av. du Simplon, Lausanne
Demandez s. v. p. prospectus n° 58

Manufacture de Papiers
STOUKY, BAUMGARTNER & C^{ie}
LAUSANNE et RENENS

Spécialité de Papiers
utilisés dans l'Industrie du Bâtiment.



LAMPES

à filament étiré

1 Watt et 1/2 Watt

Fabrication exclusivement suisse

LUMIÈRE S.A.
GOLDAU (Suisse)

Ateliers de construction

OERLIKON

Bureau de LAUSANNE
GARE DU FLON

Perceuse électrique à main
en application



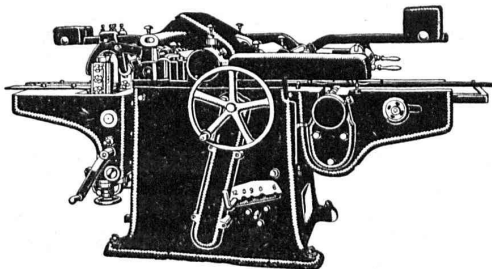
ENTREPRISES GÉNÉRALES DE
TRAVAUX D'ASPHALTAGE POUR COUVERTURES ÉTANCHES
DE
TOITURES PLATES, TERRASSES
PRODUITS BITUMEUX ET ASPHALTIQUES

BACHES D'ASPHALTE
pour revêtements
imperméables de
PONTS, TUNNELS, VOÛTES, PASSAGES

ROSSO & SCHNEEBELI
LAUSANNE et VEVEY

Rauschenbach

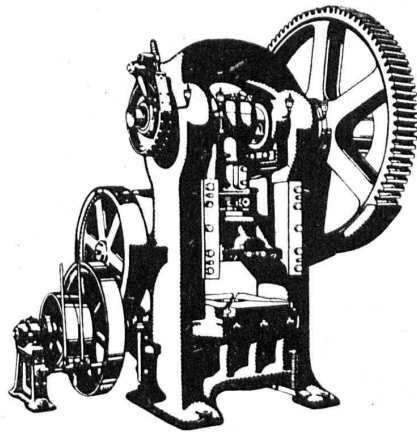
Machines modernes
à travailler le bois



Machine à quatre faces pour roboter et moulurer Mod. D V S. Demandez catalogues et devis.

ATELIERS DE CONSTRUCTION RAUSCHENBACH S.A.
SCHAFFHOUSE

Représentant exclusif pour la Suisse Romande:
(à l'exception du Jura Bernois)
M. C. Félix, Boulevard de Grancy 8, Lausanne.



L.SCHULER

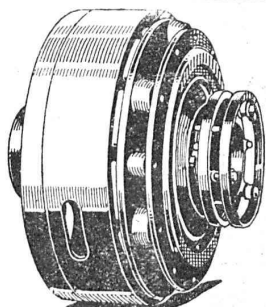
Fondée en 1839 Göppingen (Wurtemberg) Plus de 1500 ouvriers

La plus ancienne et plus importante usine allemande
ayant comme spécialité la construction de:
Presses à excentrique. Presses à friction. Machines à
découper les encoches. Cisailles. Machines spéciales et
Outils pour travailler la tôle et les métaux.

Représentant pour la Suisse romande:
RUBIN & WELTI, Ingénieurs, LAUSANNE
5, rue de Bourg
Téléph. 44-74



∞ SOCIÉTÉ DES USINES DE LOUIS DE ROLL ∞
SUCCURSALE: **USINE DE CLUS** CT. DE SOLEURE



EMBRAYAGES ÉLECTROMAGNÉTIQUES À FRICTION.

TRANSMISSIONS MODERNES

avec paliers à graissage à bagues ou à billes.
Installations de transmissions complètes pour toutes les branches de l'industrie.
Embrayages à friction système Benn, brevetés.
Embrayages électromagnétiques à friction, brevetés en Suisse et à l'étranger.

Transmissions LÉNIX brevetées

SUCCURSALE: FONDERIE D'OLTEN

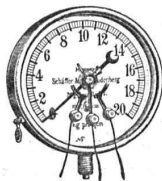
Fonte brute pour poulies et roues dentées
en tous genres.



Usines de Lampes Electriques Aarau S.A.

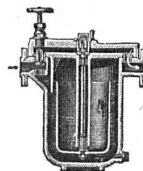
A A R A U

Lampes vides d'air et à remplissage gazeux



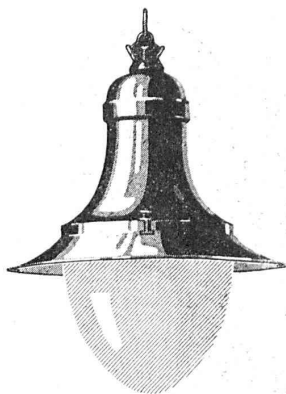
Manomètre S. A. Stampfenbachstr. 61 Zurich

Magasin et fabrication d'accessoires „S. et B.“

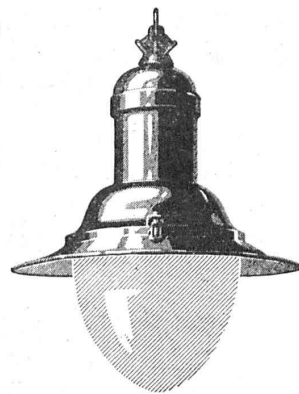
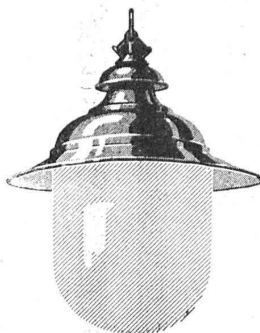


Accessoires pour machines et chaudières à vapeur

ARMATURES POUR LAMPES 1/2-WATT



Pr éclairage extérieur
et intérieur, fermeture
à vis ou à articulation



Ventilation efficace
Forme élégante
Construction solide



Société Anonyme des
Produits électrotechniques

SIEMENS

Dépt. SIEMENS - SCHUCKERTWERKE, Zurich