

Zeitschrift: Bulletin technique de la Suisse romande
Band: 50 (1924)
Heft: 9

Werbung

Nutzungsbedingungen

Die ETH-Bibliothek ist die Anbieterin der digitalisierten Zeitschriften. Sie besitzt keine Urheberrechte an den Zeitschriften und ist nicht verantwortlich für deren Inhalte. Die Rechte liegen in der Regel bei den Herausgebern beziehungsweise den externen Rechteinhabern. [Siehe Rechtliche Hinweise.](#)

Conditions d'utilisation

L'ETH Library est le fournisseur des revues numérisées. Elle ne détient aucun droit d'auteur sur les revues et n'est pas responsable de leur contenu. En règle générale, les droits sont détenus par les éditeurs ou les détenteurs de droits externes. [Voir Informations légales.](#)

Terms of use

The ETH Library is the provider of the digitised journals. It does not own any copyrights to the journals and is not responsible for their content. The rights usually lie with the publishers or the external rights holders. [See Legal notice.](#)

Download PDF: 08.11.2024

ETH-Bibliothek Zürich, E-Periodica, <https://www.e-periodica.ch>

MAMMOUT



Isolierstoff für Hoch- u. Tiefbau-

Mammouth

Plaque d'asphalte souple, formée d'un tissu imprégné, fabriqué avec de l'asphalte et du goudron de houille.

Etanchéité et souplesse permanentes. — Pour toitures et fondations, ponts, ouvrages hydrauliques, toits plats, terrasses.

Porolithe ajouté au mortier de ciment, le rendant étanche contre les intempéries.

Emulsion d'asphalte et Evéol enduit résistant à l'eau douce pour murs, constructions en bois et fer.

ASPHALT-EMULSION S. A., ZURICH Hafnerstrasse, 7
Téléph. Selnau 4674

Dépôt assorti chez **RICHARD FRÈRES**, entreprise de couverture, Lausanne, Valentin, 60

WISKOTT
RÉFLECTEURS À MIROIR

L'éclairage économique
pour fabriques et ateliers, bureaux, salles, théâtres, cafés et restaurants, magasins et vitrines, expositions et écoles, les rues, places et ponts, gares et voies

50% d'économie de courant • Meilleur rendement
OSRAM S.A. ZURICH

Demandez à vos fournisseurs les véritables **OUTILS** Marque

R. STOCK & CIE

Mèches hélicoïdales en acier carbone et acier rapide. — Alésoirs, fraises, tarauds, etc.

Dépositaires : Tous les bons magasins d'outillage et de quincailleries.

Dépositaire général pour la Suisse :

N. STRUBL-OTT, BALE

W. BAUMANN
HORGEN
SUISSE

Maison fondée en 1860

Représentant pour Genève :
M. Albert Guelpa, rue Petitot, 3



Volets à rouleaux, Stores à lames prismatiques, Volets à panneaux, Paravents

Ingénieur constructeur

diplôme Lausanne 1920, deux ans pratique travaux hydrauliques, béton armé, cherche situation.
A *Rochédieu*, Monts 23, *Le Locle*.

Importante entreprise française engagerait

ingénieur ou technicien

bien au courant de la fabrication et de la pose des tuyaux en béton, armés ou centrifugés. Situation stable et d'avenir suivant capacités et convenance.

Adresser offres avec références et copies de certificats sous chiffre 22.733 à S. E. P., 10, rue de la Victoire, Paris 9^e.

Le propriétaire du

Brevet suisse N° 97172

intitulé : « Dispositif de radiosignalisation par arc », serait disposé à le vendre ou à en céder des licences d'exploitation. Pour renseignements, prière de s'adresser au Cabinet **L. Fleisch**, ingénieur-conseil, 4, rue Pichard, à **Lausanne**.
J. H. 50507 c.

Manufacture de Papiers

STOUKY, BAUMGARTNER & C.

LAUSANNE et RENENS

Spécialité de Papiers

utilisés dans l'Industrie du Bâtiment.

Le propriétaire du

Brevet suisse N° 95774

intitulé : « Machine parlante produisant automatiquement et à intervalles réguliers des annonces phoniques », serait disposé à le vendre ou à en céder des licences d'exploitation. Pour renseignements prière de s'adresser au Cabinet **L. Fleisch**, ingénieur-conseil, 4, rue Pichard, à **Lausanne**.
J. H. 50508 c.

On demande pour Ancecy bon

dessinateur-architecte

bien au courant de la construction. Adresser offres avec références et prétentions sous chiffre 137, à l'Indicateur Vaudois, Lausanne.

Le propriétaire du

Brevet suisse N° 84697

intitulé : « Four électrique à arc voltaïque soufflé », serait disposé à le vendre ou à en céder des licences d'exploitation. Pour renseignements prière de s'adresser au Cabinet **L. Fleisch**, ingénieur-conseil, 4, rue Pichard, **Lausanne**.
J. H. 50509 c.

Bovard & Bugnion

ci-devant : **Mathey Doret & Cie**

Brevets d'invention

Marques - Dessins et Modèles
Bollwerk, 17 **BERNE** Bollwerk, 17

L'UNION MINIÈRE DU HAUT KATANGA recherche pour ses bureaux de Bruxelles et pour ses services d'Afrique, des

Techniciens-projeteurs

spécialisés dans l'une des branches suivantes : 1° constructions d'usines électro-chimiques ; 2° construction d'usines métallurgiques ; 3° installations hydro-électriques ; 4° travaux en béton armé.

Adresser demandes : **UNION MINIÈRE**, 5, rue de la Chancellerie **BRUXELLES** en donnant toutes indications utiles, notamment en ce qui concerne les emplois occupés et le genre de travaux exécutés.

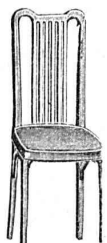
Indiquer en tête de la demande : « Bureaux de Bruxelles » ou « Services d'Afrique ».

Ingénieur, Chef de Service

si possible spécialiste en tunnels, connaissant bien la perforation mécanique et la ventilation, susceptible de diriger l'installation et l'entretien du matériel électrique et mécanique des chantiers, au courant de la comptabilité des prix de revient est demandé pour entreprise de longue durée dans le centre de la France.

Indiquer âge, situation de famille, diplômes s'il y a lieu, emplois antérieurement occupés, prétentions. Inutile correspondre sans références sérieuses et sans parfaite connaissance du français.

S'adresser sous chiffre 132, à l'Indicateur Vaudois, Lausanne.



S. A. FABRIQUES DE MEUBLES

Horgen-Glaris à Horgen

Maison suisse la plus importante pour

AMEUBLEMENT

de Salles de concert, théâtres, cinémathogues, restaurants, cafés, salles à manger, vestibules etc.

A vendre ou à louer

installation pneumatique pour la marche permanente de cinq marteaux perforateurs. Occasion très favorable.

H. FLOTTMANN & Cie, Renggerstr., 86, **ZURICH**

Téléphone : S. 1671. — Télégrammes : Flottmann.

VENTILATION S. A.

Filtres
Turbines à air
Ventilateurs

Stæfa

Ateliers à St-Louis (Alsace)

Humidification — Chauffage — Ventilation générale — Réduction des buées — Dépoussiérage des cardes par le vide — Transport de copeaux — Séchoirs perfectionnés

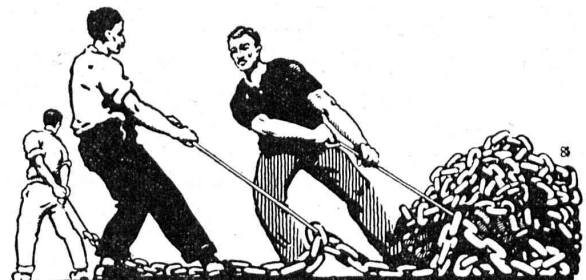
Offres d'exploitation de Brevets d'invention

IMER & DE WÜRSTEMBERGER ci-devant
E. IMER-SCHNEIDER INGENIEUR CONSEIL **GENÈVE**

Les propriétaires des brevets suisses suivants désirent entrer en relation avec des fabricants suisses, en vue de la fabrication des articles brevetés et seraient disposés à céder des licences d'exploitation ou à vendre leurs brevets :

- N° 68996 du 8 juin 1944, **Société Chimique des Usines du Rhône**, pour : « Procédé de fabrication d'un acétate de cellulose » et addition N° 71991 du 8 juin 1945.
- N° 78106 du 13 juin 1917, **Société Chimique des Usines du Rhône**, pour : « Procédé pour la fabrication simultanée d'anhydride et d'aldéhyde acétiques ».
- N° 82053 du 22 mai 1918, **Société Chimique des Usines du Rhône**, pour : « Procédé d'halogénéation de l'indigo et de ses homologues ».
- N° 90096 du 4 juin 1920, **Société Chimique des Usines du Rhône**, pour : « Procédé de traitement, avant teinture, de l'acétate de cellulose ».
- N° 90590 du 4 juin 1920, **Société Chimique des Usines du Rhône**, et addition N° 96144 du 19 avril 1921, pour : « Procédé pour la production de l'éther n-A-butylque de l'acide p-aminobenzoïque ».
- N° 74610 du 25 mai 1916, **Robert Moore**, pour : « Dispositif pour la division de fils de chaîne lors de la préparation de la chaîne pour les métiers à tisser ».
- N° 93463 du 31 mai 1920, **Ethelbert Merkle Fraser**, pour : « Machine électrique pour transmettre la force ».
- N° 84662 du 13 mai 1919, **Compagnie Belge du Bi-métal S. A.**, pour : « Procédé de fabrication de plaques et grosses tôles bi-métalliques ».
- N° 98430 du 26 avril 1921, **W.-M. Burdon & M.-M. Burdon**, pour : « Procédé pour la préparation et la combustion d'un mélange gazeux combustible et installation pour sa mise en œuvre ».

Prière d'adresser les offres ou propositions à **MM. Imer & de Würstemberger**, ci-devant **M. E. Imer-Schneider**, Ingénieur-Conseil, 59, rue du Stand, à **Genève**, qui les transmettront à qui de droit.



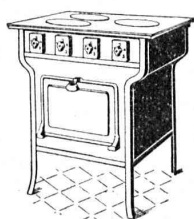
UNION SOCIÉTÉ ANONYME À BIENNE

Première Fabrique Suisse de Chaînes soudées par procédé électrique breveté.

USINE À MÂCHE.

Chaînes en tous genres pour l'Industrie. Chaînes calibrées et éprouvées à double résistance pour grues, monte-charges, palans et toutes sortes d'appareils de levage. Chaînes pour élévateurs et transporteurs. Chaînes à lier pour chemins de fer. Chaînes de charge pour fonderies etc. Chaînes antidérapantes pour automobiles.

LES COMMANDES SONT REÇUES PAR
TRÉFILERIES RÉUNIES S. A. BIENNE
S. A. DES FORGES ET USINES DE MOOS, LUCERNE
H. HESS & C^{ie}, PILGERSTEG-RUTI, ZÜRICH.



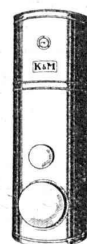
S. A. KUMMLER & MATTER, AARAU

FABRIQUE D'APPAREILS ÉLECTRIQUES POUR CHAUFFAGE ET CUISSON

Appareils à eau chaude de toutes grandeurs, pour bains, cuisine, métiers et industries.

Appareils de cuisson. Grand choix de modèles éprouvés.

PRIX TRÈS MODIQUES !



ENTREPRISES GÉNÉRALES DE

TRAVAUX D'ASPHALTAGE

POUR COUVERTURES ÉTANCHES
DE
TOITURES PLATES, TERRASSES

PRODUITS BITUMEUX ET ASPHALTIQUES

BACHES D'ASPHALTE

pour revêtements
imperméables de

PONTS, TUNNELS, VOÛTES, PASSAGES

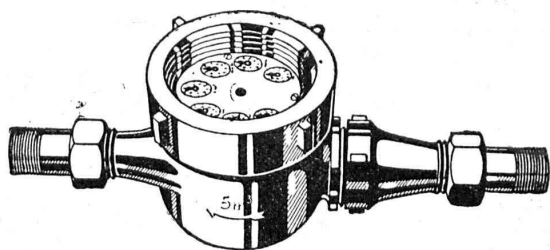
Rosso & Schneeбели

LAUSANNE et VEVEY

COMPTEURS à EAU

CADRANS NOYÉS et CADRANS SECS

Réparations de tous systèmes. — DEMANDEZ PROSPECTUS



A. Bürgin & C^{ie}, Fabrique suisse de compteurs à eau, Bâle

Station de vérification 4

Téléphone 6739

Seule fabrique suisse fabriquant ses compteurs entièrement en Suisse.

CHARLES MAIER & C^{IE}

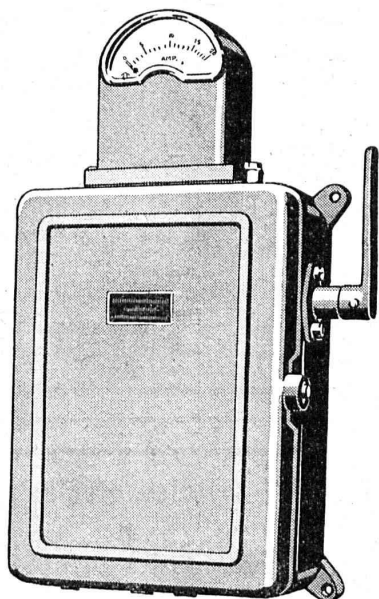
FABRIQUE D'APPAREILS ÉLECTRIQUES, SCHAFFHOUSE

Bureau :
5, Grand-Chêne

Bureau de LAUSANNE (Suisse)

Téléphone 53.28

Adr. télégr. :
Maierélec, Lausanne



Gros appareillage

Tableaux de distribution

Coffrets de manœuvre

Appareillage pour montage
en plein air



C.F. WEBER S.-A., Leipzig-Pl. SUCCURSALE: MUTTENZ-BALE

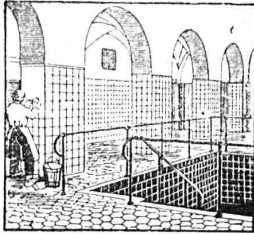
Téléphone 12

Fabrique de cartons bitumés et de produits de goudron

Télégrammes :
Nonnenmühle

Maison de 1er ordre pour la livraison de

Plaques isolantes asphaltées en toutes épaisseurs et en tous genres,
Vernis d'asphalte, Antiélaéolithe, Asphalte pour parquets, Carbolinéum,
Mastic d'asphalte pour divers usages, Matières désinfectantes



CARRELAGES &
REVÊTEMENTS

J. ROD, Lausanne

St-Roch, 30 — Téléphone 39.61

Vernis pour industries
Vernis isolants

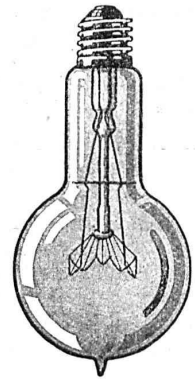
NÆGELY, ESCHMANN & C^{IE}

Fabrique de Vernis et Couleurs

ERLIKON-ZURICH

Demandez nos offres. — Demandez nos offres.

Inertol
Enduit protecteur pour béton et fer
très efficace, noir, prêt à l'emploi, contre l'eau, l'acide carbonique, l'eau marécageuse et l'humidité de toute sorte.
Martin Keller & C^o, Inertolfabrik Wallisellen - Zürich.



LAMPES

à filament étiré

1 Watt et 1/2 Watt

Fabrication exclusivement suisse

LUMIÈRE S.A.
GOLDAU (Suisse)



Tuyaux en tôle pour tous usages
H. Bertram
Bole, Voursemstr. 101



FLOTTMANN & C^{IE}, ZURICH

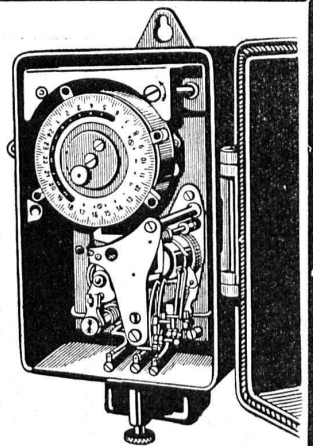
EMIL HYBER 20

Société Anonyme des
Interrupteurs automatiques

Gerbergasse, 27 Berne Gerbergasse, 27

ci-dev. Ghislettetti & Cie

Interrupteurs-Horaires et Interrupteurs de blocage.
Horloges de commutation pour compteurs à tarif multiple.
Horloges de commande.
Thermorégulateurs électriques.
Interrupteurs à distance.
Minuteriers.
Interrupteurs-horaires avec cadran astronomique pour éclairage public.



ALBATRE Articles d'éclairage
Pierre Fournaise

Seule fabrique pour ces articles en Suisse

159, Zollikerstr. Zürich Tél. Hott. 75.42

SOCIÉTÉ SUISSE D'EXPLOSIFS CHEDDITE & DYNAMITE

Bureau à Liestal. Tél. 182.

Usines à Isleten (Ct. d'Uri) et Liestal

livre à des conditions avantageuses

DYNAMITE, explosifs de sûreté CHEDDITE & TELSITE

MÈCHES ET DÉTONATEURS

Agents généraux
pour la Suisse romande:

PETITPIERRE FILS & Co, NEUCHÂTEL

TÉLÉPHONE 3.15

ATELIERS DE CONSTRUCTIONS MÉCANIQUES

TÉLÉPHONE N° 69

de VEVEY (Suisse)

Adr. télégr.: FONDERIE-VEVEY

**TURBINES et
RÉGULATEURS**

Monte-charges de tous systèmes

Compresseurs.

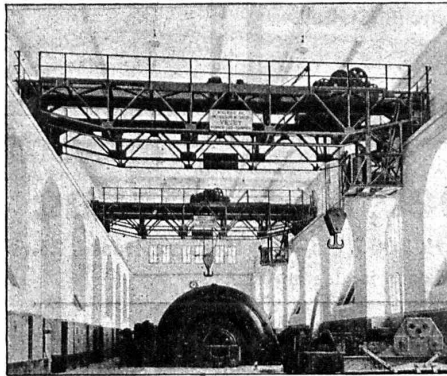
Presses hydrauliques.

ENGINS DE LEVAGE

**Grues, ponts
et plaques tournantes.**

Chariots transbordeurs.

**BRANCHEMENTS et
CROISEMENTS**



Deux ponts roulants électriques de 40 tonnes de l'Usine du Châtelard.

**FONDERIE de FER
et de BRONZE**

PONTS et
Charpentes métalliques.
RÉSERVOIRS
et CHAUDIÈRES

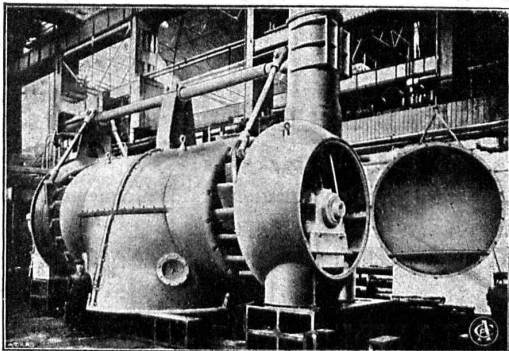
**GAZOMÈTRES
TUYAUX**

BARRAGES et ÉCLUSES

DEVIS de toutes MACHINES
sur demande.

TURBINES HYDRAULIQUES ATELIERS DES CHARMILLES S. A., GENÈVE

109, ROUTE DE LYON, 109



Turbine Francis double de 3100 CV. Chute 8,20 mètres Vitesse 150 tours/minute.

RÉGULATEURS BREVETÉS

TURBINES HYDRAULIQUES

ATELIERS DES CHARMILLES S. A.

109, ROUTE DE LYON, 109

GENÈVE

Nouveau !

breveté

Important !

breveté

SUBOX

La couleur à base de plomb qui fera époque ;
expérimenté depuis plusieurs années ;
emploi très avantageux.

Métallisation par simple enduit.

Meilleure protection contre toutes les intempéries
auxquelles seraient exposés :

Fer, Fer-blanc, Bois, Ciment, Carton, Eternit, etc.

Subox - Rongeur de Rouille

Se suffit à lui-même ; ne nécessite pas d'autre couleur.
(Nuance gris foncé.)

Fabrication par S. A. SUBOX, Langstr., 187, Zurich 5

Représentant général pour la Suisse :

PAUL KUONI, Sonnenquai, 3, Zurich I.

Représent. p^r les cantons de St. Gall, Thurgovie & Appenzell :
S. A. SALZMANN & C^{ie}, Geltenwilenstr. 18, St. Gall.

Demandez prospectus et offres.

Asphalte naturel de Travers

Seules mines d'Asphalte en Suisse.

Reconnu le meilleur Asphalte

Représentants pour la Suisse :

E.-R. Zetter & C^o,
à Soleure

Maison fondée en 1843.



Marque de fabrique.

PIETRO ROMEGIALLI, ZURICH 3

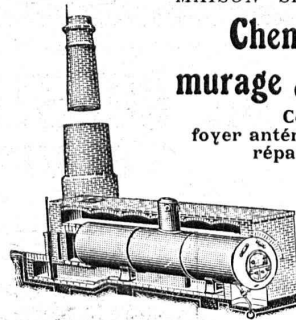
Bubenbergstrasse, 2

Bubenbergstrasse, 2

MAISON SPÉCIALE pour

Cheminées d'usines et murage de chaudières à vapeur

Construction de fours,
foyer antérieur, fondement de machines,
réparations en tous genres.



Continuellement stock de pierres réfractaires pour autel à évent. pour chaudières à vapeur, en trois grandeurs.

Adresse télégr. : Hochkaminbau Zurich
Téléphone : Selnau 85.22.

G. Gerber, Ingénieur, Berne

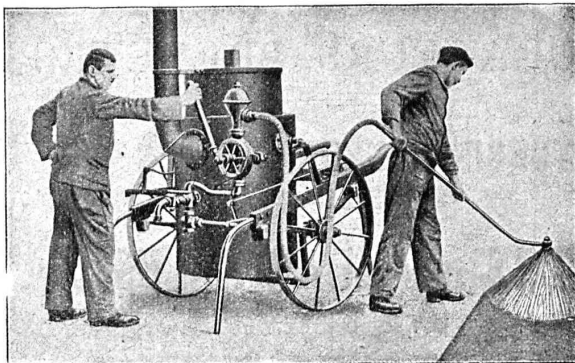
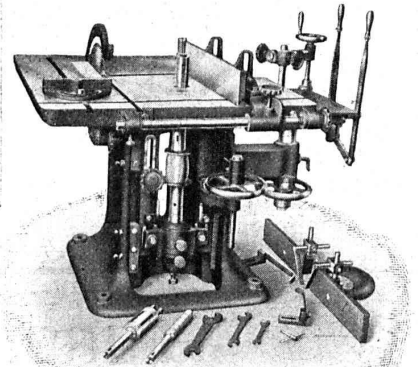
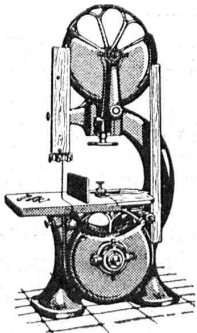
Téléphone : Bollwerk 3035. — Holligenstrasse, 21.

Maison fondée en 1869.

Machines modernes pour travailler le bois et machines de scieries.

Références de 1^{er} ordre. — Références de 1^{er} ordre.

ÉTUDES ET DEVIS gratuitement sur demande.



Machines pour la construction et l'entretien des routes

GOUDRONNEUSES et BITUMEUSES

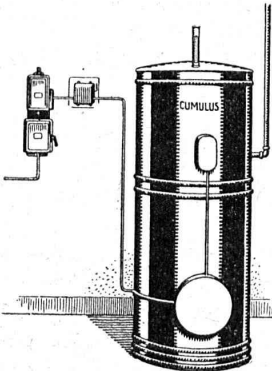
insurpassables comme construction et fonctionnement

Rouleaux-compresseurs, défonçuses-piocheuses, etc.

U. AMMANN S.A., Langenthal

Le chauffe-eau électrique « Cumulus » TYPE ÉCONOMIQUE

offre des avantages considérables par rapport aux
chauffe-eau ordinaires.



Demandez
notre prospectus 63

Fabrique
d'Appareils électriques
Fr. SAUTER S. A.
BALE

Bureau technique à Genève
25, Boulev. Georges Favon

ATELIERS DE CONSTRUCTION OERLIKON

Bureau de LAUSANNE
Gare du Flon — Téléph. 35.51

Turbines à vapeur, à vapeur vive, à vapeur
d'échappement.

Turbines à vapeur mixte, à contre-pression.

Turbines à vapeur à prise de vapeur inter-
médiaire.

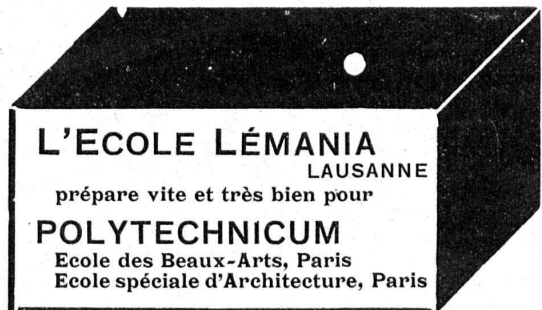
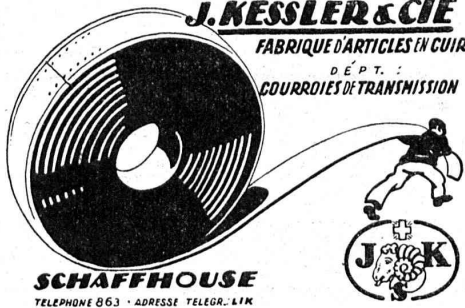
Turbo-générateurs p^r tous genres de courant.

Condensateurs à surface, à injection.

Turbo-compresseurs.

Soufflantes.

Ventilateurs.



A VENDRE

à prix très favorables et avec garantie, plusieurs com-
presseurs d'air de 0,5-2 m³ d'air aspiré à la minute, ainsi
que plusieurs marteaux-perforateurs, le tout usagé, mais
en très bon état.

H.FLOTTMANN & Cie, Renggerstr., 86, ZURICH
Tél. S. 1671. — Télégrammes : Flottmann.

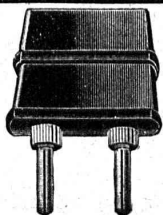
FONTES LUXEMBOURG FONTES HÉMATITES de moulage et d'affinage.

FRANCILLON & C^{ie}, S. A.
Maison fondée en 1722 LAUSANNE Maison fondée en 1722

LANDIS & GYR SA

ZOUG

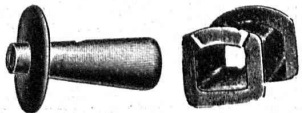
Compteurs d'électricité
Wattmètres Système Ferraris Interrupteurs horaires



Fabriques de Presspan et de Matières Isolantes pour l'Electricité

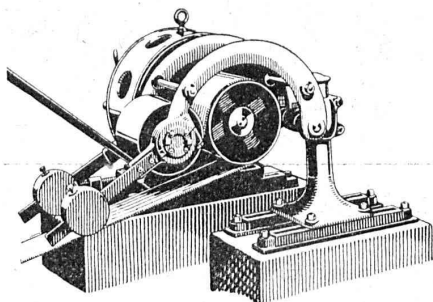
Ci-devant : **H. WEIDMANN S. A.** Rapperswil (St. Gall)

Tous isolants pour l'électricité : pour générateurs, transformateurs, moteurs.
appareillage pour tension forte et faible, traction électrique, matériel
d'installation en matière incombustible.





∞ SOCIÉTÉ DES USINES DE LOUIS DE ROLL ∞
SUCCURSALE: USINE DE CLUS CT. DE SOLEURE



LÉNIX TYPE B, agissant par dessus.

Concessionnaires pour la Suisse des

Transmissions **LÉNIX** brevetées

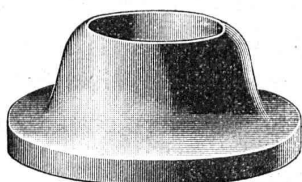
Transmissions directes avec grands rapports
et distances d'axes réduites.

Suppression des renvois. — Economie de force, de courroie et de place.

Poulies enrouleuses sur billes.

Nous avons livré plus de 8500 enrouleurs Lénix pour transmissions de force
jusqu'à 1000 chevaux et rapports de transmissions jusqu'à 1 : 25.

Installations complètes de transmissions modernes
avec paliers à graissage à bagues ou à billes, pour toutes les branches de l'industrie.



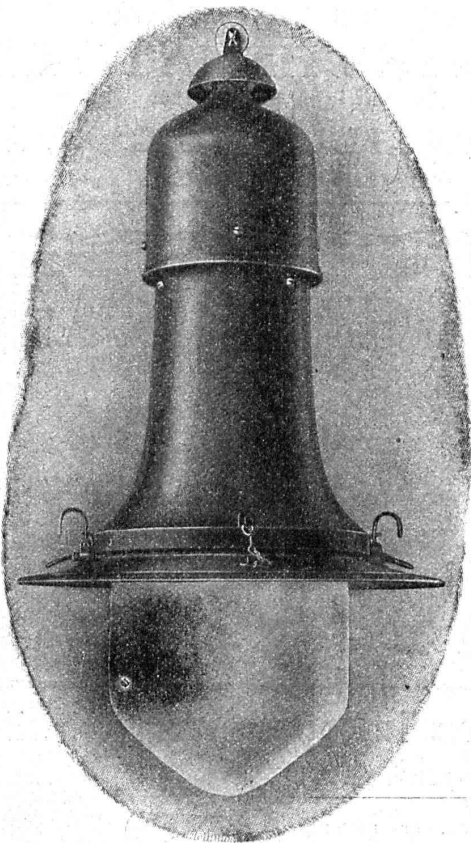
ANGST & PFISTER, Zurich 6

Télégrammes : Paeking

Téléphone : Hottingen 49.09

Spécialités Industrielles en caoutchouc et amiante
CUIRS EMBOUTIS

PAPIERS calque à dessin - **Copies de plans** en tous genres
HÉLIOGRAPHIQUES ED. AERNI-LEUCH, BERNE



CAMILLE BAUER, Bâle

Fournitures électriques en gros

Vente exclusive pour la Suisse
des

Armatures „Kandem“

pour lampes 1/2 Watt

avec douilles Edison ou Goliath réglables à l'extérieur

Emaillées au feu. - Inoxydables. - Aération parfaite.

Intérieur inaccessible à la pluie.

Les Armatures « Kandem » réunissent tous les progrès
faits dans le domaine de l'éclairage électrique.

LIVRAISON IMMÉDIATE DEPUIS BALE